



# PULSO BURSÁTIL

Lima, 2 de marzo de 2020

## MILA

Principales índices	Cierre	1 D	5 D	1 M	YTD	Cap. Burs. (US\$ bill)
▲ IPSA (Chile)	4,283.63	3.91%	-3.32%	-6.31%	-8.27%	102.65
▲ IGPA (Chile)	21,463.73	3.45%	-3.50%	-6.51%	-8.25%	133.00
▲ COLSC (Colombia)	1,001.06	0.54%	0.62%	1.99%	2.35%	9.54
▼ COLCAP (Colombia)	1,536.48	-0.85%	-5.31%	-5.38%	-7.58%	96.27
▲ S&P/BVL (Perú)*	18,555.85	1.60%	-3.34%	-6.45%	-9.60%	83.87
▲ S&P/BVL SEL (Perú)	490.95	1.44%	-3.86%	-5.04%	-7.62%	65.14
▲ S&P/BVL LIMA 25	24,033.44	1.57%	-3.93%	-4.90%	-6.68%	78.07
▲ IPC (México)	42,167.24	2.04%	-3.77%	-4.40%	-3.16%	264.84
▼ S&P MILA 40	500.31	-2.83%	-7.67%	-10.37%	-17.04%	210.21

\* Cap. Bursátil del cierre anterior \* Leyenda: Variación 1D: 1 Día; 5D: 5 Días; 1M: 1 Mes; YTD: Var. % 31/12/19 a la fecha

### Renta Variable

Más subieron	Bolsa	Mon.	Precio	▲ %
SQM-A	Santia.	CLP	23371.00	28.05
PML	Lima	USD	0.08	20.00
SQM-B	Santia.	CLP	23000.00	7.20
FALABELLA	Santia.	CLP	2915.00	7.17
SECURITY	Santia.	CLP	171.99	6.55

Más bajaron	Bolsa	Mon.	Precio	▼ %
VOLCAN	Santia.	CLP	2000.00	-13.04
MOROCO01	Lima	PEN	0.72	-5.26
PROMIGAS	Colomb.	COP	7800.00	-4.29
Enjoy	Santia.	CLP	13.77	-3.91
BVN	Lima	USD	10.82	-3.74

Por Monto Negociado	Bolsa	Monto (US\$)
SQM-B	Santia.	13,483,612
PFBLOM	Colomb.	10,272,415
FALABELLA	Santia.	9,339,458
ECOPETROL	Colomb.	8,489,594
BSANTANDER	Santia.	8,301,852

Por Volumen	Bolsa	Volumen
BSANTANDER	Santia.	183,203,825
ORO BLANCO	Santia.	118,218,989
VAPORES	Santia.	44,531,865
COLBUN	Santia.	14,946,300
AGUAS-A	Santia.	11,333,312

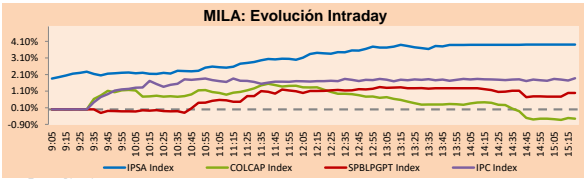
## MILA

Perú: El Índice General de la BVL finalizó la sesión de hoy con un resultado positivo de +1.60%. El índice mantiene una tendencia negativa acumulada anual de -9.60% en moneda local, mientras que el rendimiento ajustado en dólares asciende a -13.08%. Luego, el S&P / BVL Perú SEL varió en +1.44% mientras que el S&P / BVL LIMA 25 en +1.57%. El spot PEN alcanzó S / 3.435. Titular: Banco de la Nación sale a competir con hipotecas a tasas menores a 7.5%.

Chile: El índice IPSA finalizó el día con un retorno positivo de +3.91%. Las acciones con mejor desempeño de la jornada fueron Enel Americas SA (+8.03%) y Corpbanc (+7.36%). Titular: AES Gener anuncia inversión por US\$1,800M en energía renovable en Chile y Colombia.

Colombia: El índice COLCAP tuvo un resultado negativo de -0.85%. Las acciones con peor desempeño fueron Avianca Holdings SA (-4.88%) y Promigas SA (-4.29%). Titular: Inflación en Colombia habría acelerado en febrero, pero las expectativas se mantienen.

México: El índice MEXBOL finalizó el día con un retorno positivo de +2.04%. Las acciones con el mejor desempeño fueron Mexichem SAB de CV (+7.27%) y Alsea SAB de CV (+5.09%). Titular: Riesgo país de México registra aumento semanal por coronavirus.

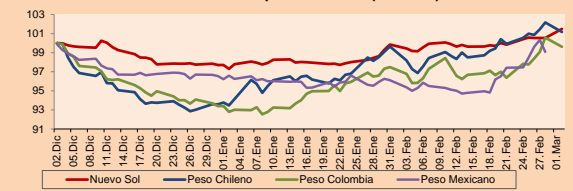


Fuente: Bloomberg

Monedas	Precio	1D*	5D*	30 D*	YTD*
▼ Sol (PEN)	3,441.2	-0.36%	1.06%	1.66%	3.89%
▼ Peso Chileno (CLP)	812.780	-0.97%	0.61%	1.54%	8.12%
▼ Peso Colombiano (COP)	3,495.55	-0.95%	1.84%	2.19%	6.66%
▼ Peso Mexicano (MXN)	19.397	-1.26%	1.71%	2.93%	2.48%

\* Leyenda: Variación 1D: 1 Día; 5D: 5 Días; 1M: 1 Mes; YTD: Var. % 31/12/19 a la fecha

### MILA: Índices de Tipo de Cambio (3 meses)

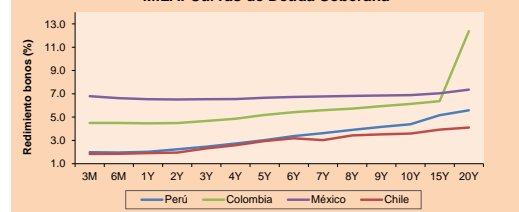


Base: 02/12/19=100  
Fuente: Bloomberg

### Renta Fija

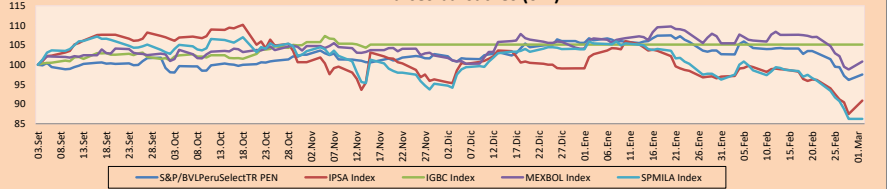
Instrumento	Moneda	Precio	Bid Yield (%)	Ask Yield (%)	Duración
PERU 7.35 07/21/25	USD	128.043	1.86	1.84	4.58
PERU 4.125 08/25/27	USD	114.69	2.00	2.00	6.53
PERU 8.75 11/21/33	USD	170.685	2.60	2.58	9.36
PERU 6.55 03/14/37	USD	152.829	2.68	2.66	11.07
PERU 5.625 11/18/2050	USD	155.315	2.90	2.89	17.80
CHILE 2.25 10/30/22	USD	101.401	1.76	1.66	2.55
CHILE 3.875 08/05/20	USD	100.982	1.82	1.30	0.42
COLOM 11.75 02/25/20	USD	100.763	-28.56	-93.83	0.01
COLOM 11.85 03/09/28	USD	162.786	3.02	2.95	5.73
COLOM 10.375 01/28/33	USD	164.924	3.92	3.91	8.45
COLOM 7.375 09/18/37	USD	149.201	3.58	3.57	11.09
COLOM 6.125 01/18/41	USD	136.435	3.63	3.61	13.14
MEX 4 10/02/23	USD	106.769	2.07	1.99	3.29
MEX5.55 01/45	USD	129.469	3.727	3.719	14.95

### MILA: Curvas de Deuda Soberana



Fuente: Bloomberg

### MILA: Índices bursátiles (6m)

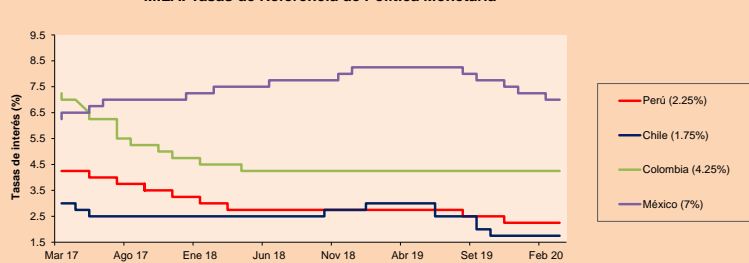


Base: 04/09/19=100  
Fuente: Bloomberg

### ETFs

	Mon.	Cierre	1D	5D	30 D	YTD	Bolsa
▲ iShares MSCI All Peru Capped	USD	31.89	2.08%	-6.12%	-7.40%	-13.93%	NYSE Arca
▲ iShares MSCI Chile Capped	USD	28.6	6.08%	-1.62%	-6.75%	-14.19%	Cboe BZX
▲ Global X MSCI Colombia	USD	12	2.52%	-6.72%	-8.19%	-13.67%	NYSE Arca
▲ iShares MSCI Mexico Capped	USD	43	3.32%	-4.51%	-6.24%	-4.51%	NYSE Arca
▲ iShares MSCI Emerging Markets	USD	41.4	2.17%	-0.85%	-1.69%	-7.73%	NYSE Arca
▲ Vanguard FTSE Emerging Markets	USD	41.3	1.92%	-0.98%	-1.69%	-7.13%	NYSE Arca
▲ iShares Core MSCI Emerging Markets	USD	49.6	1.83%	-0.72%	-1.96%	-7.74%	NYSE Arca
▲ iShares JP Morgan Emerging Markets Bonds	USD	53.81	0.84%	-1.32%	-2.96%	-8.27%	Cboe BZX
▲ Morgan Stanley Emerging Markets Domestic	USD	6.58	2.81%	-3.52%	-4.64%	-5.87%	New York

### MILA: Tasas de Referencia de Política Monetaria



Fuente: Bloomberg

Coordinador Laboratorio de Mercado de Capitales: Economista Bruno Bellido

Apoyo: Alonso Butters, Luis Davila y Manuel Muñoz Najar.

email: pulsobursatil@ulima.edu.pe

facebook: www.facebook.com/pulsobursatil.ul

Teléfono: 4376767 Anexo: 35340.

# PULSO BURSÁTIL

## MUNDO

Principales índices						Cap. Burs. (US\$ MIL.)
	Cierre	1 D*	5 D*	1 M*	YTD*	
▲ Dow Jones (EEUU)	26,703.32	5.09%	-4.50%	-5.50%	-6.43%	7,412,568
▲ Standard & Poor's 500 (EEUU)	3,090.23	4.60%	-4.21%	-4.19%	-4.35%	25,420,320
▲ NASDAQ Composite (EEUU)	8,952.17	4.49%	-2.92%	-2.17%	-0.23%	13,269,633
▲ Stoxx EUROPE 600 (Europa)	3,759.97	0.09%	-8.71%	-8.46%	-9.59%	9,096,574
▼ DAX (Alemania)	11,857.87	-0.27%	-9.03%	-8.66%	-10.50%	987,316
▲ FTSE 100 (Reino Unido)	6,654.89	1.13%	-7.01%	-8.66%	-11.77%	1,391,995
▲ CAC 40 (Francia)	5,333.52	0.44%	-7.91%	-8.14%	-10.78%	1,474,455
▲ IBEX 35 (España)	8,741.50	0.21%	-7.92%	-6.69%	-8.44%	493,607
▲ MSCI AC Asia Pacific Index	156.84	0.79%	-3.66%	-5.39%	-6.10%	18,963,356
▲ HANG SENG (Hong Kong)	26,291.68	0.62%	-1.97%	-0.25%	-6.73%	2,486,898
▲ SHANGHAI SE Comp. (China)	2,970.93	3.15%	-1.99%	8.17%	-2.60%	4,935,048
▲ NIKKEI 225 (Japón)	21,344.08	0.95%	-8.73%	-7.09%	-9.78%	3,216,618
▼ S&P/ASX 200 (Australia)	6,391.52	-0.77%	-8.41%	-7.68%	-4.38%	1,256,574
▼ KOSPI (Corea del Sur)	2,002.51	0.78%	-3.68%	-5.49%	-8.88%	1,085,327

\*Leyenda: Variación 1D: 1 Día; 5D: 5 Días; 1M: 1 Mes; YTD: Var. % 31/12/19 a la fecha

### Renta Variable

Alemania (Acciones del DAX Index)

Más subieron Mon.	Precio	▲ %	Bolsa
BEI GY	EUR 96.88	2.09	Xetra
MRK GY	EUR 111.2	1.97	Xetra
FME GY	EUR 70.56	1.79	Xetra
DB1 GY	EUR 144.5	1.72	Xetra

Más bajaron Mon.	Mon.	Precio	▼ %	Bolsa
MTX GY	EUR	209.4	-5.12	Xetra
DBK GY	EUR	7.567	-3.96	Xetra
CON GY	EUR	97.83	-3.73	Xetra
DPW GY	EUR	26.6		Xetra

Eurora (Acciones del STOXX EUROPE 600)

Más subieron Mon.	Precio	▲ %	Bolsa
HIK LN	GBP 1899	6.21	Londres
RTO LN	GBP 513.2	6.03	Londres
ELI BB	EUR 94.8	5.22	EN Brussels
OCDO LN	GBP 1119.5	5.22	Londres

Más bajaron Mon.	Mon.	Precio	▼ %	Bolsa
CINE LN	GBP	138.45	-10.76	Londres
IAG LN	GBP	433.1	-8.24	Londres
AF FP	EUR	6.37	-7.79	EN Paris
SSPG LN	GBP	473.5	-6.61	Londres

## Panorama Mundial:

### Estados Unidos:

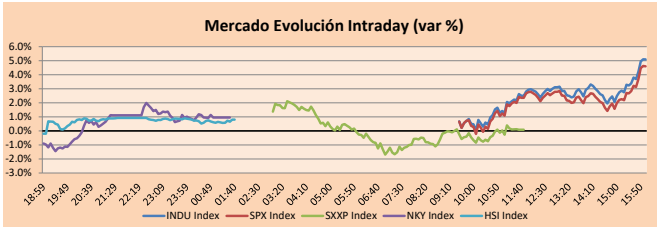
Los mercados estadounidenses finalizaron la jornada con resultados positivos, luego de por fin terminar una semana seguida de pérdidas fuertes por la rápida propagación del virus chino visto semanas atrás. Los principales índices tuvieron una fuerte recuperación, acelerándose su subida en los últimos minutos, borrando casi la mitad de las pérdidas del S&P 500 y el DJIA y en el caso del NASDAQ, las pérdidas casi se mitigaron por completo. Al cierre del viernes, los índices acumularon un total de +8.56%, +10.96% y +4.72% el S&P 500, DJIA y NASDAQ, respectivamente. Si bien las acciones cambiaron su rumbo a la baja, algunos analistas piensan que la calma en los mercados puede durar poco y la incertidumbre y volatilidad pueden volver, especialmente con los casos de coronavirus no mostrando alguna mejora cercana. Los casos de COVID-19 se elevaron y ahora hay más de 89,000 alrededor del mundo y ya ha cobrado más de 3000 vidas. En Seattle, se confirmaron 3 muertes nuevas, con un total de 5 actualmente. Además, ya hay 100 infectados en EE. UU. Por otro lado, la publicación de los datos económicos en China empeora aún más los pronósticos futuros. Así, S&P 500 +4.6%, DJIA +5.09% y NASDAQ +4.49% cerraron en positivo.

### Europa:

Los mercados europeos cerraron la jornada de hoy con una variación positiva en su principal índice, Euro Stoxx 50 (+0.28%). Por otro lado, los principales índices de la región terminaron con variaciones mixtas s con tendencia positiva. Los índices FSTE 100 (+1.13%), CAC 40 (+0.44%) y DAX (-0.27%). Por otro lado, las muertes de coronavirus en Italia aumentan a 52 y el número de casos supera los 2,000. La cifra de muertos ha aumentado en 18 en las últimas 24 horas, de acuerdo a la Agencia de Protección Civil. El número acumulado en la región europea asciende a 2036. Asimismo, Italia destinará 3,600 millones de euros, lo que equivale a un 0.2% del PIB, para frenar el importante impacto que prevé que tendrá el coronavirus. El ministro de economía italiano, Roberto Gualtieri, informó en una entrevista con el diario La Repubblica que el paquete que diseña el Gobierno y que se aprobará en los próximos días contendrá "intervenciones a todos los niveles". Además, el gigante alemán BMW informó que uno de sus empleados en su sede de Munich ha dado positivo por coronavirus, según un comunicado remitido por la compañía. Continuando con noticias alemana, de acuerdo al Instituto Alemán de Investigación Económica (DIW) dijo que el PIB alemán en el primer trimestre crecerá sólo un 0.1% en comparación con el trimestre anterior.

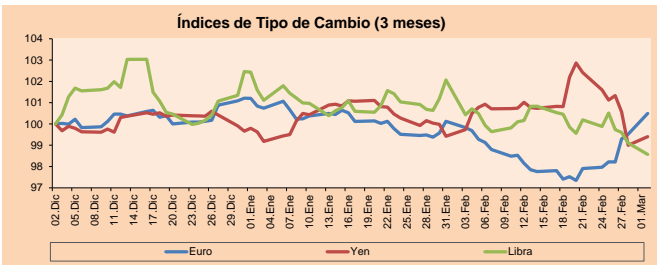
### Asia:

Los mercados asiáticos cerraron la jornada de hoy con variaciones mixtas en sus principales índices. El índice Nikkei (+0.95%), Hang Seng (+0.62%), S&P/ASX 200 (-0.77%), Nifty 50 (-0.62%) e IIX Composite (-1.68%). Por otro lado, las autoridades sanitarias de China informaron una disminución de nuevos casos de contagios de coronavirus en el país. La cifra de contagios de la enfermedad, confirmada por la comisión de salud del país asiático, contabilizó 196 nuevos casos. Por otro lado, el portavoz de la Comisión Nacional de Salud, Mi Feng, dijo en conferencia de prensa que el número diario de pacientes dados de alta en el país continúa mostrando una tendencia al alza. En otras noticias, las compañías de papel china están abriendo oficinas en los EEUU, intentando recolectar y explotar pulpo a reciclada, en lugar de materias primas reciclables. Dicha tendencia se produce luego que China implementó una serie de nuevas políticas que prohíben la importación de materiales reciclables de desecho en 2018. En noticias políticas, después de una semana de la sorprendente renuncia de Mahathir Mohamad como primer ministro de Malasia, el país ahora tiene un nuevo primer ministro, Muhyiddin Yassin, ex ministro de asuntos internos de Mahathir.



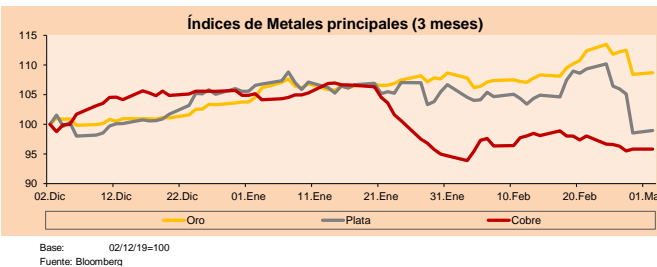
Monedas					
	Precio	1 D*	5 D*	1 M*	YTD*
▲ Euro	1.1134	0.98%	2.58%	0.37%	-0.70%
▲ Yen	108.3300	0.41%	-2.16%	-0.02%	-0.28%
▼ Libra Esterlina	1.2754	-0.54%	-1.32%	-3.42%	-3.79%
▼ Yuan	6.9609	-0.44%	-0.99%	0.26%	-0.03%
▼ Dólar de Hong Kong	7.7797	-0.18%	-0.17%	0.20%	-0.15%
▲ Real Brasileño	4.4744	0.05%	1.96%	4.47%	11.02%
▲ Peso Argentino	62.2529	0.07%	0.67%	3.16%	3.98%

\*Leyenda: Variación 1D: 1 Día; 5D: 5 Días; 1M: 1 Mes; YTD: Var. % 31/12/19 a la fecha

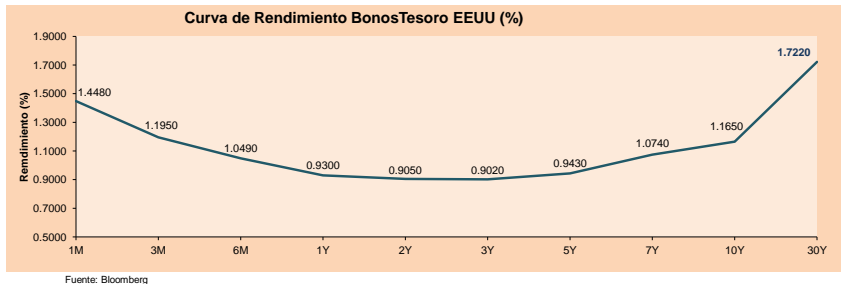


Commodities					
	Precio	1 D*	5 D*	1 M*	YTD*
▲ Oro (US\$ Oz. T) (LME)	1,589.44	0.24%	-4.21%	0.02%	4.76%
▲ Plata (US\$ Oz. T) (LME)	16.73	0.42%	-10.20%	-7.25%	-6.26%
- Cobre (US\$ TM) (LME)	5,617.25	0.00%	-0.86%	1.19%	-8.65%
- Zinc (US\$ TM) (LME)	2,009.75	0.00%	-0.83%	-9.14%	-11.83%
▲ Petroleo WTI (US\$ Barril) (NYM)	47.52	6.17%	-7.60%	-8.05%	-21.34%
- Estaño (US\$ TM) (LME)	16,267.00	0.00%	-1.63%	-0.96%	-5.30%
- Plomo (US\$ TM) (LME)	1,887.00	0.00%	0.67%	-0.58%	-1.38%
▼ Azúcar #11 (US\$ Libra) (NYB-ICE)	13.81	-2.33%	-6.25%	-3.76%	1.99%
▼ Cacao (US\$ TM) (NYB-ICE)	2,661.00	-0.41%	-5.00%	-5.00%	4.72%
▲ Café Arábica (US\$ TM) (NYB-ICE)	115.60	3.82%	8.14%	10.20%	-12.36%

\*Leyenda: Variación 1D: 1 Día; 5D: 5 Días; 1M: 1 Mes; YTD: Var. % 31/12/19 a la fecha



ETFs	Mon.	Cierre	1D	5D	30 D	YTD	Bolsa
SPDR S&P 500 ETF TRUST	USD	309.09	4.33%	-4.13%	-3.93%	-3.97%	NYSE Arca
ISHARES MSCI EMERGING MARKET	USD	41.4	2.17%	-0.65%	-1.69%	-7.73%	NYSE Arca
ISHARES IBOXX HIGH YLD CORP	USD	86.31	0.76%	-0.79%	-0.54%	-1.00%	NYSE Arca
FINANCIAL SELECT SECTOR SPDR	USD	27.95	5.11%	-6.11%	-6.71%	-8.19%	NYSE Arca
VANECK GOLD MINERS	USD	27.29	4.08%	-12.11%	-5.86%	-6.80%	NYSE Arca
ISHARES RUSSELL 2000 ETF	USD	151.03	3.21%	-6.81%	-5.92%	-8.84%	NYSE Arca
SPDR GOLD SHARES	USD	149.2	0.55%	-4.41%	-0.09%	4.41%	NYSE Arca
ISHARES 20+ YEAR TREASURY BO	USD	153.94	-0.74%	2.61%	5.84%	13.98%	NASDAQ GM
INVESCO QQQ TRUST SERIES 1	USD	216.42	5.16%	-2.24%	-1.21%	1.79%	NASDAQ GM
ISHARES NASDAQ BIOTECHNOLOGY	USD	119.42	4.86%	0.35%	4.93%	-0.90%	NASDAQ GM
ENERGY SELECT SECTOR SPDR	USD	47.1	4.04%	-8.79%	-11.86%	-21.55%	NYSE Arca
PROSHARES ULTRA VIX ST FUTUR	USD	21.69	-5.37%	37.98%	53.83%	68.27%	NYSE Arca
UNITED STATES OIL FUND LP	USD	9.92	4.97%	-7.64%	-8.49%	-22.56%	NYSE Arca
ISHARES MSCI BRAZIL ETF	USD	39.39	2.69%	-2.35%	-9.99%	-16.99%	NYSE Arca
SPDR S&P OIL & GAS EXP & PR	USD	15.37	-0.07%	-12.92%	-19.78%	-35.15%	NYSE Arca
UTILITIES SELECT SECTOR SPDR	USD	65.84	5.89%	-5.28%	-4.55%	1.89%	NYSE Arca
ISHARES US REAL ESTATE ETF	USD	91.61	4.82%	-7.34%	-3.13%	-1.58%	NYSE Arca
SPDR S&P BIOTECH ETF	USD	92.7	3.95%	-1.30%	4.02%	-2.53%	NYSE Arca
ISHARES IBOXX INVESTMENT GRA	USD	131.7	-0.10%	0.21%	0.99%	3.46%	NYSE Arca
ISHARES JPMORGAN USD EMERGI	USD	114.62	0.81%	-1.25%	-0.46%	0.78%	NASDAQ GM
REAL ESTATE SELECT SECT SPDR	USD	38.62	4.97%	-6.65%	-1.55%	-0.13%	NYSE Arca
ISHARES CHINA LARGE-CAP ETF	USD	41.08	1.03%	1.36%	3.37%	-5.84%	NYSE Arca
CONSUMER STAPLES SPDR	USD	61.09	5.35%	-3.28%	-3.31%	-3.00%	NYSE Arca
VANECK JR GOLD MINERS	USD	38.1	5.69%	-15.16%	-8.28%	-9.84%	NYSE Arca
SPDR BBG BARC HIGH YIELD BND	USD	107.41	0.88%	-0.90%	-0.61%	-1.06%	NYSE Arca
VANGUARD REAL ESTATE ETF	USD	91.06	4.27%	-7.28%	-3.06%	-1.86%	NYSE Arca
GRAYSCALE BITCOIN TRUST BTC	USD	10.355	5.13%	-11.65%	-5.00%	26.43%	OTC US



Coordinador Laboratorio de Mercado de Capitales: Economista Bruno Bellido  
Apoyo: Alonso Butters, Luis Davila y Manuel Muñoz Najar  
email: pulsobursatil@ulima.edu.pe  
facebook: www.facebook.com/pulsobursatil.ul  
Teléfono: 4376767 Anexos: 35340

# PULSO BURSÁTIL

## LIMA

### Acciones

Valor	Moneda	Precio	1D*	5D*	30D*	YTD*	Frecuencia	Volumen (US\$)	Beta	Dividend Yield (%)	Price Earning	Capitalización Bursátil (M US\$)	Sector Económico*	Participación Índice
▲ COLSC (Colombia)	S/.	8.55	0.54%	0.62%	1.99%	2.35%	100.00%	167,403	0.67	2.81	16.44	2,117.81	Industrial	3.53%
▲ ATACOB1 PE**	S/.	0.14	2.86%	-10.00%	-12.73%	-12.73%	70.00%	2,511	1.23	0.00	-	93.43	Mineras	1.02%
▼ BACKUS1 PE**	S/.	26.99	-0.04%	-3.61%	-15.63%	-5.30%	95.00%	15,463	0.53	5.51	7.96	10,804.60	Industriales	0.82%
▲ BAP PE**	US\$	190.00	4.86%	-2.12%	-8.12%	-10.66%	100.00%	2,039,412	1.17	4.42	-	15,154.68	Diversas	5.82%
▼ BVN PE**	US\$	10.82	-3.74%	-11.31%	-15.47%	-29.28%	95.00%	191,574	1.34	0.77	-	2,962.37	Mineras	5.88%
▼ CASAGRC1 PE**	S/.	2.80	-2.44%	-12.50%	-3.78%	-7.59%	90.00%	17,290	0.89	0.45	13.06	68.54	Agrario	1.31%
- BBVAC1 PE**	S/.	3.30	0.00%	-1.79%	-2.94%	-3.79%	100.00%	32,221	0.50	4.18	12.60	5,643.73	Bancos y Financieras	2.85%
- CORARE1 PE**	S/.	0.86	0.00%	-4.44%	-5.49%	-5.49%	90.00%	16,423	0.78	0.00	4.18	348.56	Industriales	1.72%
▲ CPACASC1 PE**	S/.	6.15	5.13%	0.82%	0.16%	0.00%	90.00%	60,650	0.53	5.85	19.84	762.50	Industriales	2.38%
▲ CVERDEC1 PE**	US\$	17.00	3.03%	-0.29%	-8.11%	-11.92%	90.00%	55,295	1.00	2.52	-	5,950.95	Mineras	5.25%
- ENGEPEC1 PE**	S/.	2.22	0.00%	-3.48%	-6.72%	-3.48%	55.00%	104,956	0.59	0.00	11.49	1,831.35	Servicios Públicos	1.44%
▲ ENDISPC1**	S/.	6.65	1.22%	0.00%	-7.64%	-9.52%	75.00%	19,325	0.47	3.46	10.42	1,234.00	Servicios Públicos	0.98%
▲ FERREYC1 PE**	S/.	2.00	0.50%	-2.44%	0.00%	-8.68%	100.00%	10,461	0.86	5.12	7.51	567.06	Diversas	4.90%
▲ GRAMONC1 PE**	S/.	1.72	2.99%	-7.03%	12.42%	1.18%	100.00%	59,488	1.28	0.00	-	435.81	Diversas	4.05%
▲ IFS PE**	US\$	39.50	4.44%	-3.38%	-6.29%	-3.42%	95.00%	189,652	0.86	4.43	-	4,560.18	Diversas	7.22%
▲ INRETC1 PE**	US\$	34.50	0.58%	-6.12%	-8.24%	-4.17%	95.00%	764,797	1.00	0.99	28.87	3,546.85	Diversas	5.28%
▼ LUSURC1 PE**	S/.	26.00	-3.70%	2.16%	8.33%	0.97%	100.00%	885,515	0.63	4.62	20.81	3,679.16	Servicios Públicos	1.81%
▲ MINSUR1 PE**	S/.	1.50	1.35%	-6.83%	-9.09%	-3.85%	100.00%	120,477	1.14	5.05	6.39	1,256.68	Mineras	3.09%
▲ PML PE**	US\$	0.08	20.00%	-13.33%	20.00%	39.29%	70.00%	24,569	1.38	0.00	-	20.58	Mineras	2.12%
▲ RELAPAC1 PE**	S/.	0.09	3.53%	-11.11%	-26.05%	-28.46%	85.00%	26,999	1.25	0.00	-	212.74	Industriales	2.12%
▲ SCCO PE**	US\$	34.90	4.90%	-1.99%	-8.16%	-17.75%	90.00%	250,640	1.41	4.58	18.18	26,979.76	Mineras	2.14%
▲ SIDERC1 PE**	S/.	0.88	2.33%	1.15%	0.00%	-1.12%	100.00%	20,650	1.27	11.60	10.00	314.01	Industriales	1.43%
▲ TV PE**	US\$	0.11	3.74%	-9.76%	-25.50%	-35.84%	95.00%	55,318	2.06	0.00	-	89.56	Mineras	2.93%
▼ UNACEMC1 PE**	S/.	1.96	-0.51%	0.00%	3.87%	-1.36%	95.00%	284,602	0.63	2.65	9.94	1,035.55	Industriales	3.00%
▲ VOLCABC1 PE**	S/.	0.47	6.16%	-7.00%	-3.53%	4.49%	100.00%	272,575	1.79	0.00	-	1,981.97	Mineras	5.90%
- NEXAPEPC1 PE**	S/.	3.20	0.00%	-6.43%	-5.88%	-7.25%	40.00%	5,103	0.81	0.00	30.09	1,231.11	Mineras	1.56%

Cantidad de Acciones: 26 Subieron 17

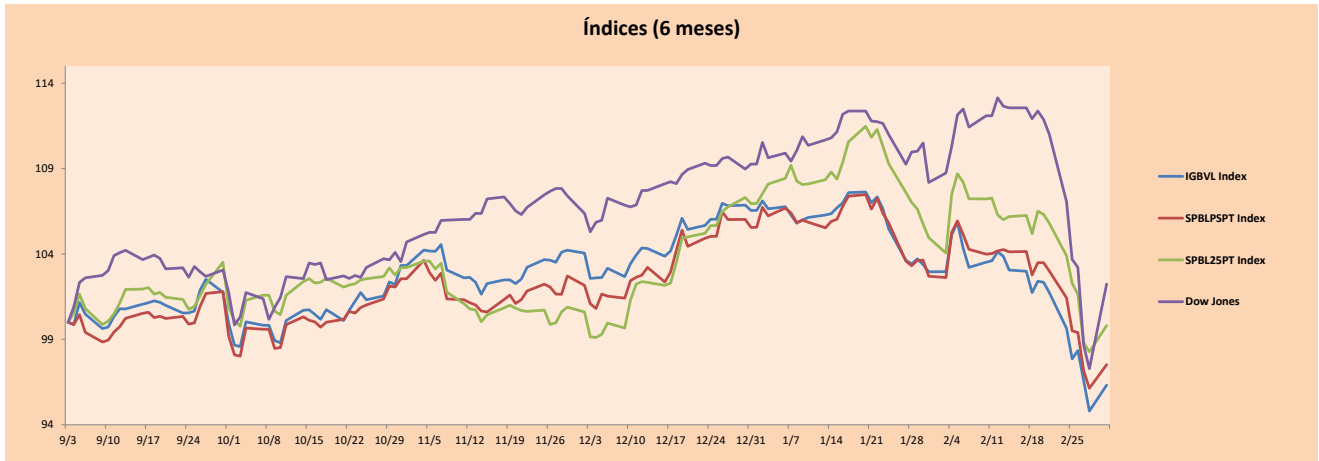
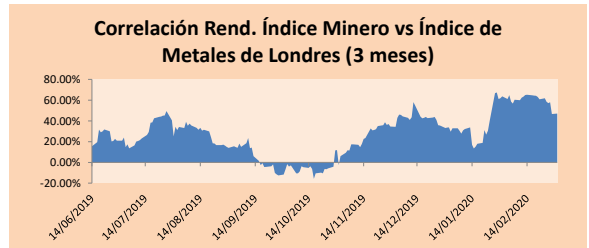
Fuente: Bloomberg, Económica Bajaron 4  
\* Bloomberg Industry Classification System Mantuvieron 5  
\*\* Se utiliza el PER de la bolsa y moneda de origen del instrumento

\*Leyenda: Variación 1D: 1 Día; 5D: 5 Días, 1M: 1 Mes; YTD: Var.% 31/12/19 a la fecha

### Indices Sectoriales

	Cierre	1D*	5D*	30D*	YTD*	Beta
▲ Índice Minero	249.46	0.76%	-5.46%	-9.73%	-18.12%	1.38
▲ Índice de Consumo	1,093.89	0.22%	-5.16%	-8.10%	-4.06%	0.39
▲ Índice Industrial	203.96	1.49%	-1.95%	2.48%	-3.39%	0.64
▲ Índice Bancos y Financieras	1,102.31	4.06%	-1.34%	-6.43%	-6.55%	1.23
▲ Índice de Construcción	225.23	1.87%	-1.62%	4.03%	-0.62%	0.55
▼ Índice Servicios	634.20	-1.24%	-0.09%	-0.40%	-2.66%	0.21
▲ Índice Juniors	14.88	6.97%	-8.49%	2.41%	2.83%	0.18
▼ Índice Eléctricas	619.13	-1.25%	-0.09%	-0.40%	-2.66%	0.21

\*Leyenda: Variación 1D: 1 Día; 5D: 5 Días, 1M: 1 Mes; YTD: Var.% 31/12/19 a la fecha



Base: 03/09/19=100  
Fuente: Bloomberg

Coordinador Laboratorio de Mercado de Capitales: Economista Bruno Bellido  
Apoyo: Alonso Butters, Luis Davila y Manuel Muñoz Najar  
email: pulsobursatil@ulima.edu.pe  
facebook: www.facebook.com/pulsobursatil.ul  
Teléfono: 4376767 Anexos: 35340.

# PULSO BURSÁTIL

## RATING SOBERANO

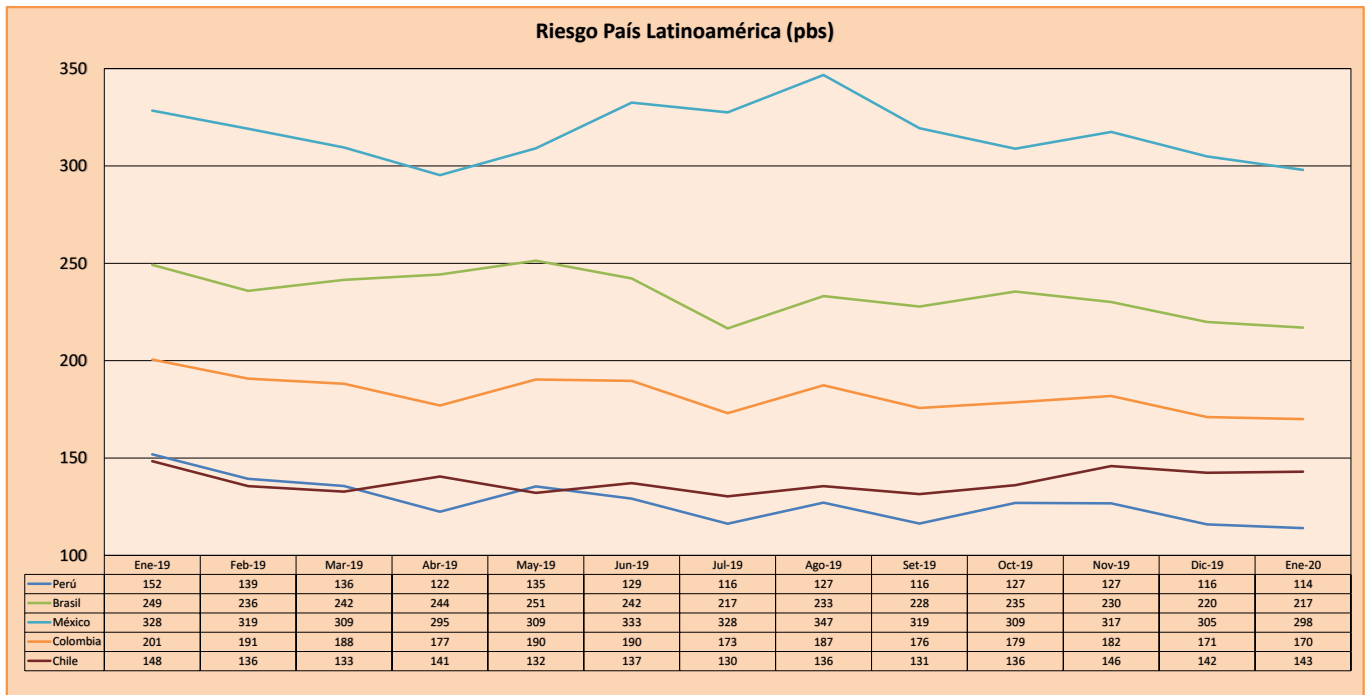
### CLASIFICACIONES DE RIESGO

Moody's	S&P	Fitch	Prime
Aaa	AAA	AAA	95
Aa1	AA+	AA+	Alto Grado
Aa2	AA	AA	
Aa3	AA-	AA-	
A1	A+	A+	Grado Alto Medio
A2	A	A	
A3	A-	A-	
Baa1	BBB+	BBB+	Grado Bajo Medio
Baa2	BBB	BBB	
Baa3	BBB-	BBB-	
Ba1	BB+	BB+	Sin Grado de Inversión Especulativo
Ba2	BB	BB	
Ba3	BB-	BB-	
B1	B+	B+	Altamente Especulativo
B2	B	B	
B3	B-	B-	
Caa1	CCC+	CCC	Riesgo Sustancial Extremadamente Especulativo
Caa2	CCC		
Caa3	CCC-		
Ca	CC	DDD	Poca esperanzas de Pago
C	C		
	D		
	D	DD	Impago
	D	D	

Fuente: Bloomberg

Rating Crédito Latinoamérica			
Clasificadora de riesgo			
País	Moody's	Fitch	S&P
Perú	A3	BBB+	BBB+
México	A3	BBB	BBB+
Venezuela	C	WD	SD
Brazil	Ba2	BB-	BB-
Colombia	Baa2	BBB	BBB-
Chile	A1	A	A+
Argentina	Caa2 *	CC	CCC-
Panamá	Baa1	BBB	BBB+

Fuente: Bloomberg



Fuente: BCRP

Coordinador Laboratorio de Mercado de Capitales: Economista Bruno Bellido  
Apoyo: Alonso Butters, Luis Davila y Manuel Muñoz Najar  
email: pulsobursatil@ulima.edu.pe  
facebook: www.facebook.com/pulsobursatil.ul  
Teléfono: 4376767 Anexo: 35340.

El contenido del presente documento es únicamente informativo. Los datos y opiniones expresados no deben ser interpretados como recomendaciones para la toma de decisiones futuras. Bajo ninguna circunstancia, el Laboratorio de Mercado de Capitales de la Universidad de Lima se hará responsable por el uso de lo expresado en este documento.