

# PULSO BURSÁTIL

FACULTAD DE CIENCIAS EMPRESARIALES Y ECONÓMICAS  
CARRERA DE ECONOMÍA  
LABORATORIO DE MERCADO DE CAPITALES



## MILA

Lima, 3 de febrero de 2021

Principales índices	Cierre	1 D	5 D	1 M	YTD	Cap. Burs. (US\$ bill)
▼ IPSA (Chile)	4,401.87	-0.34%	-0.36%	5.38%	5.38%	118.11
▼ IGPA (Chile)	22,245.16	-0.31%	-0.28%	5.89%	5.89%	147.04
▼ COLSC (Colombia)	1,074.27	-0.23%	0.99%	1.44%	1.44%	5.77
▼ COLCAP (Colombia)	1,359.03	-0.68%	-1.15%	-5.48%	-5.48%	81.08
▲ S&P/BVL (Perú)*	21,632.78	0.84%	2.68%	3.89%	3.89%	109.30
▲ S&P/BVL SEL (Perú)*	579.94	0.09%	2.30%	4.40%	5.17%	90.01
▲ S&P/BVL LIMA 25	27,918.38	0.57%	4.56%	9.50%	10.79%	108.31
▲ IPC (México)	43,957.07	0.25%	-2.43%	-0.25%	-0.25%	278.35
▼ S&P MILA 40	526.46	-0.11%	0.95%	-1.53%	-1.53%	240.17

\* Cap. Bursátil del cierre anterior \* Leyenda: Variación 1D: 1 Día; 5D: 5 Días; 1M: 1 Mes; YTD: Var.% 31/12/19 a la fecha

### Renta Variable

Más subieron	Bolsa	Mon.	Precio	▲ %
GRUPO F BANORT-O	Mexico	MXN	106.81	3.40
CAP	Chile	CLP	9097.1	3.14
CEMEX SAB-CPO	Mexico	MXN	12.89	2.96
ITAU CORPBANCA	Chile	CLP	2.598	2.12
CREDICORP LTD	Peru	USD	156.00	1.61

### Por Monto Negociado

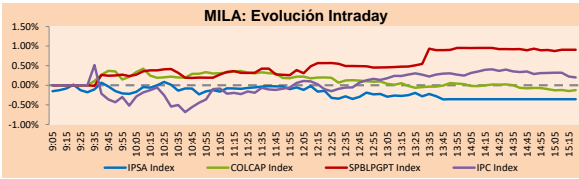
	Bolsa	Monto (US\$)
ALFA SAB-A	Mexico	325,269,770
WALMART DE MEXIC	Mexico	163,598,614
AMERICA MOVIL-L	Mexico	61,401,684
GRUPO F BANORT-O	Mexico	50,230,899
GRUPO MEXICO-B	Mexico	46,564,605

### Más bajaron

	Bolsa	Mon.	Precio	▼ %
INDUSTRIAS PENOL	Mexico	MXN	321.59	-2.58
ENGIE ENERGIA CH	Chile	CLP	841.01	-2.41
CENCOSUD SHOPPIN	Chile	CLP	1182.00	-2.31
CMPC	Chile	CLP	2000	-2.11
WALMART DE MEXIC	Mexico	MXN	58.38	-2.00

### Por Volumen

	Bolsa	Volumen
ALFA SAB-A	Mexico	538,464,239
ITAU CORPBANCA	Chile	454,471,075
ENEL CHILE SA	Chile	97,754,510
AMERICA MOVIL-L	Mexico	90,762,679
BANCO DE CHILE	Chile	66,198,595



Fuente: Bloomberg

Monedas	Precio	1D*	5D*	30 D*	YTD*
▲ Sol (PEN)	3,6413	0.16%	-0.09%	0.35%	0.64%
▲ Peso Chileno (CLP)	732.600	0.17%	-0.92%	4.27%	2.93%
▲ Peso Colombiano (COP)	3,528.58	-0.05%	-2.56%	2.79%	2.88%
▲ Peso Mexicano (MXN)	20,195	0.29%	-0.47%	1.11%	1.41%

\* Leyenda: Variación 1D: 1 Día; 5D: 5 Días; 1M: 1 Mes; YTD: Var.% 31/12/19 a la fecha

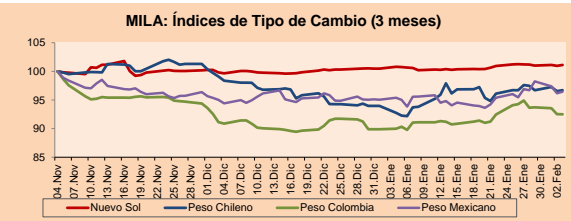
## MILA

Perú: El Índice General de la BVL finalizó la sesión de hoy con un resultado positivo de +0.84%. El índice mantiene una tendencia positiva acumulada anual de +3.89% en moneda local, mientras que el rendimiento ajustado en dólares asciende a +3.23%. Luego, el S&P / BVL Perú SEL varió en +0.09% mientras que el S&P / BVL LIMA 25 en +0.57%. El spot PEN alcanzó S/ 3.6413. Titular: Tribunal Constitucional deja al voto demanda de inconstitucionalidad contra la ley de devolución de aportes de ONP

Chile: El índice IPSA culminó el día con un retorno negativo de -0.34%. Los sectores más perjudicados en la jornada fueron Materiales (-1.40%) y Productos de primera necesidad (-0.73%). Las acciones con el peor desempeño fueron Engie Energía Chile SA (-2.41%) y Cencosud Shopping SA (-2.31%). Titular: Se aproxima la temporada de junta de accionistas 2021 y los bancos comienzan a definir cuántos dividendos repartirán

Colombia: El índice COLCAP cerró el día de hoy con un retorno negativo de -0.68%. Los sectores con peores rendimientos de la jornada fueron Servicios Públicos (-1.33%) y Finanzas (-0.79%). Las acciones con el peor desempeño fueron Banco de Bogotá (-2.28%) y BanColombia SA (+3.67%). Titular: Avianca es la líder en quejas, pero Viva Air, la más multada

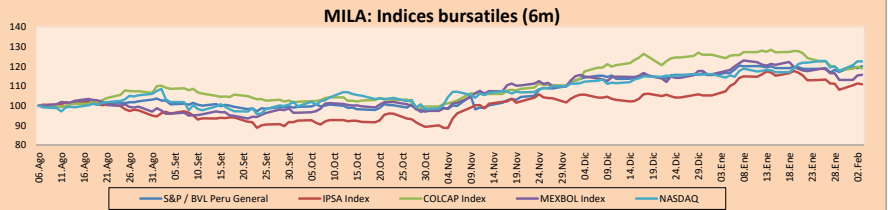
México: El índice IPC obtuvo al día de hoy un rendimiento positivo de +0.25%. Los sectores más beneficiados en la jornada fueron Bienes Inmobiliarios (+4.77%) y Finanzas (+2.31%). Las acciones con el mejor desempeño fueron Genera SAB de CV (+8.68%) y Corp. Inmobiliaria Vesta SAB de CV (+4.90%). Titular: Indemnizaciones por contrarreforma eléctrica costarían US\$ 20 000 millones



Base: 04/11/20=100

Fuente: Bloomberg

Renta Fija	Moneda	Precio	Bid Yield (%)	Ask Yield (%)	Duración
PERU 7.35 07/21/25	USD	127.033	1.17	1.08	3.94
PERU 4.125 08/25/27	USD	116.166	1.56	1.49	5.79
PERU 8.75 11/21/33	USD	166.918	2.61	2.54	9.03
PERU 6.55 03/14/37	USD	147.501	2.88	2.82	10.71
PERU 5.625 11/18/2050	USD	149.142	3.10	3.07	17.53
CHILE 2.25 10/30/22	USD	103.458	0.38	0.12	1.70
CHILE 3.125 01/21/26	USD	110.625	0.99	0.87	4.65
CHILE 3.625 10/30/42	USD	112.415	2.88	2.83	15.76
COLOM 11.85 03/09/28	USD	164.386	2.16	1.94	5.31
COLOM 10.375 01/28/33	USD	161.079	4.03	3.84	8.10
COLOM 7.375 09/18/37	USD	140.193	4.07	3.99	10.70
COLOM 6.125 01/18/41	USD	127.866	4.10	4.04	12.77
MEX 4 10/02/23	USD	109.482	0.50	0.32	2.52
MEX5.55 01/45	USD	123.573	4.034	3.986	14.61

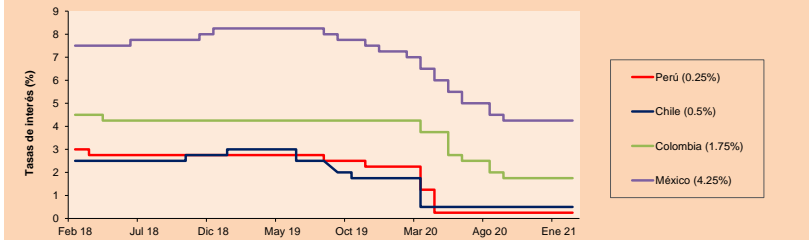


Base: 07/08/20=100

Fuente: Bloomberg

ETFs	Mon.	Cierre	1D	5D	30 D	YTD	Bolsa
▲ iShares MSCI All Peru Capped	USD	35.18	-0.33%	3.11%	0.23%	1.44%	NYSE Arca
▼ iShares MSCI Chile Capped	USD	30.58	-0.23%	1.87%	-0.97%	1.22%	Cboe BZX
▼ Global X MSCI Colombia	USD	10.4742	-0.35%	1.69%	-6.06%	-7.80%	NYSE Arca
▲ iShares MSCI Mexico Capped	USD	41.45	-0.38%	-0.67%	-4.34%	-3.58%	NYSE Arca
▲ iShares MSCI Emerging Markets	USD	55.74	0.50%	2.67%	7.19%	7.88%	NYSE Arca
▲ Vanguard FTSE Emerging Markets	USD	54.02	0.37%	2.78%	7.31%	7.80%	NYSE Arca
▲ iShares Core MSCI Emerging Markets	USD	66.87	0.51%	2.77%	6.92%	7.79%	NYSE Arca
▲ iShares JP Morgan Emerging Markets Bonds	USD	63.36	0.11%	1.42%	3.06%	3.73%	Cboe BZX
▼ Morgan Stanley Emerging Markets Domestic	USD	6.15	-0.32%	0.33%	-2.07%	-2.23%	New York

### MILA: Tasas de Referencia de Política Monetaria



Fuente: Bloomberg

Coordinador Laboratorio de Mercado de Capitales: Economista Bruno Bellido  
Apoyo: Piero Best, María Camarena, Alonso Stephen Hernández y Adrian Paredes  
email: pulsobursatil@ulima.edu.pe  
facebook: www.facebook.com/pulsobursatil.ul

El contenido del presente documento es únicamente informativo. Los datos y opiniones expresados no deben ser interpretados como recomendaciones para la toma de decisiones futuras. Bajo ninguna circunstancia, el Laboratorio de Mercado de Capitales de la Universidad de Lima se hará responsable por el uso de lo expresado en este documento.

## MUNDO

Principales índices	Cierre	1 D*	5 D*	1 M*	YTD*	Cap. Burs. (US\$ Mill.)
▲ Dow Jones (EEUU)	30,723.60	0.12%	1.39%	0.38%	0.38%	9,700,092
▲ Standard & Poor's 500 (EEUU)	3,830.17	0.10%	2.12%	1.97%	1.97%	33,804,399
▼ NASDAQ Composite (EEUU)	13,610.54	-0.02%	2.56%	5.60%	5.60%	22,074,856
▲ Stoxx EUROPE 600 (Europa)	407.27	0.33%	1.06%	1.39%	2.07%	9,318,151
▲ DAX (Alemania)	13,933.63	0.71%	2.30%	1.51%	1.57%	1,055,006
▼ FTSE 100 (Reino Unido)	6,507.82	-0.14%	-0.91%	-0.97%	0.73%	1,382,777
▲ CAC 40 (Francia)	5,563.05	0.00%	1.89%	-0.46%	0.21%	1,507,059
▲ IBEX 35 (España)	8,012.80	0.78%	2.04%	-1.07%	-0.75%	438,544
▲ MSCI AC Asia Pacific Index	2,122.26	1.06%	0.58%	6.17%	6.17%	26,552,639
▲ HANG SENG (Hong Kong)	29,307.46	0.20%	0.03%	6.68%	7.62%	4,569,715
▼ SHANGHAI SE Comp. (China)	3,517.31	-0.46%	-1.57%	0.41%	1.27%	6,661,906
▲ NIKKEI 225 (Japón)	28,646.50	1.00%	0.04%	5.09%	4.38%	3,932,810
▲ S&P/ASX 200 (Australia)	6,824.61	0.32%	0.55%	1.73%	3.23%	1,655,820
▲ KOSPI (Corea del Sur)	3,129.68	1.06%	0.23%	5.60%	8.21%	1,861,051

\*Leyenda: Variación 1D: 1 Día; 5D: 5 Días; 1M: 1 Mes; YTD: Var. % 31/12/19 a la fecha

## Renta Variable

Alemania (Acciones del DAX Index)

Más subieron Mon.	Precio	▲ %	Bolsa	Más bajaron Mon.	Precio	▼ %	Bolsa		
DHER GY	EUR	131.65	2.33	Xetra	ADS GY	EUR	275	-1.26	Xetra
VOWV GY	EUR	165.9	2.27	Xetra	DWNI GY	EUR	42.02	-1.22	Xetra
SIE GY	EUR	136	1.81	Xetra	FME GY	EUR	57.3	-1.10	Xetra
DTE GY	EUR	15.255	1.80	Xetra	FRE GY	EUR	34.59	-1.03	Xetra

Eurozona (Acciones del STOXX EUROPE 600)

Más subieron Mon.	Precio	▲ %	Bolsa	Más bajaron Mon.	Precio	▼ %	Bolsa		
DAI GY	EUR	64.56	8.91	Xetra	UTG LN	Gbp	930	-5.54	Londres
PST IM	EUR	8.87	7.13	Borsa Italiana	NEM GY	EUR	58.45	-4.18	Xetra
FNTN GY	EUR	18.57	6.48	Xetra	RACE IM	EUR	164.9	-3.65	Borsa Italiana
ATL IM	EUR	15.45	6.08	Borsa Italiana	URW NA	EUR	63.62	-3.46	EN Amsterdam

## Panorama Mundial:

### Estados Unidos:

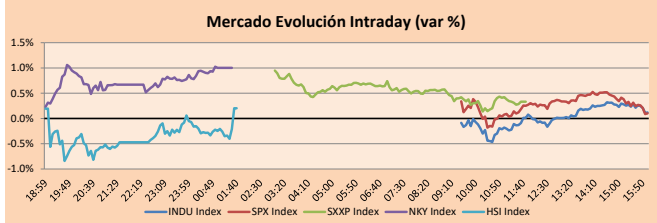
Los principales mercados estadounidenses terminaron la sesión con resultados mixtos ya que la confianza de los inversores se centró en informes de ganancia sólidos de las empresas tecnológicas. Así, el S&P 500 cerró la sesión levemente al alza por tercer día consecutivo impulsado por el sector energía +4.12% luego de que los precios del petróleo alcanzaran en la sesión de hoy su precio más alto en un año después de la abrupta caída en marzo de año pasado. En las acciones individuales GameStop y AMC Entertainment se recuperaron levemente después de desplomarse durante últimos dos días. Al respecto, la secretaria del Tesoro, Janet Yellen, ha convocado una reunión con la Comisión de Bolsa y Valores, la Reserva Federal y otros para discutir la volatilidad reciente y determinar "si las actividades recientes son consistentes con la protección de los inversores y los mercados oficiales", según CNBC. Por otro lado, el índice tecnológico Nasdaq cerró la sesión experimentando retornos negativos -0.02%. En las acciones individuales las acciones de Amazon cayeron -2.00% a pesar de que la compañía informó un gran aumento en las ganancias trimestrales. La empresa matriz de Google, Alphabet, subió un 7.3% después de informar de un gran trimestre. Así, S&P 500 +0.10%, Nasdaq -0.02% y Dow +0.12% cerraron mixtos.

### Europa:

Los mercados europeos finalizaron las negociaciones mayormente al alza, mientras el sentimiento de los inversores se mantiene positivo y continúan los reportes de ganancias. Las acciones en Italia lideraron las ganancias luego de que se anunciara que el ex presidente del Banco Central Europeo, Mario Draghi, está preparado para iniciar un gobierno de unidad, de acuerdo a CNBC. En datos económicos, el índice de gerentes de compras PMI de la eurozona mostró una leve caída en el mes de enero. Se registró un valor de 47.8 en comparación al 49.1 en diciembre. Esto significó una profundización de la contracción en la región, atribuido a las medidas de contención que impactaron a la industria de servicios. En el frente corporativo, varias compañías superaron las expectativas de los analistas: Vodafone +5.9% luego de anunciar que los ingresos por servicios móviles crecieron nuevamente en el tercer trimestre. Siemens +2% tras aumentar significativamente las estimaciones para el resto del año después de un fuerte primer trimestre. Finalmente, Publicis +2.2% y Argenc +11.9%. De esta manera, el STOXX 600 +0.33%, DAX +0.71%, FTSE MIB +2.09% y BEL 20 +0.88% cerraron en positivo, entre otros índices.

### Asia:

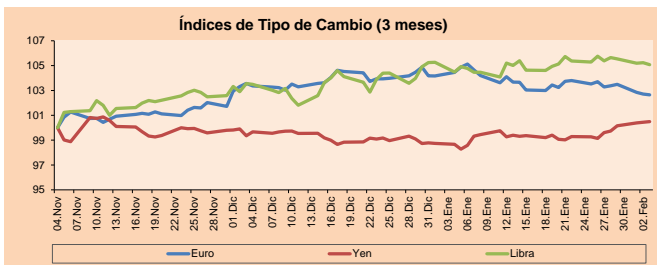
Los principales mercados asiáticos finalizaron la sesión del día con resultados positivos, impulsado por las sólidas ganancias de las firmas de tecnológicas globales, mientras que las preocupaciones sobre una pequeña contracción provocada por los inversores minoristas estadounidenses se han borrado. En Japón, 32 de 33 subíndices sectoriales en la bolsa de Tokio cotizaron al alza, con las aerolíneas y las acciones de transporte terrestre afectadas por la pandemia liderando las ganancias. Mitsubishi Motors, +11.34%, lideró las ganancias después de que reportó su pronóstico de pérdida neta anual el martes. En el caso de Corea del Sur, las acciones subieron por tercer día consecutivo, por los informes de un posible acuerdo de 3.6 mil millones de dólares entre Kia Corp +9.65% y Apple Inc -0.78%. Por otro lado, China Continental reportó pérdidas, ya que la toma de ganancias en acciones tecnológicas del mundo con altas valoraciones superó las ganancias de los fabricantes de automóviles por las expectativas de un fuerte crecimiento de ventas este año. Por último, el NIKKEI +1.00%, Shanghai Composite -0.46%, Shenzhen Composite -0.87%, Hang Seng +0.20%, S&P/ASX 200 +0.92% y KOSPI +1.06% cerraron el día, en su mayoría, al alza.



Fuente: Bloomberg

Monedas	Precio	1 D*	5 D*	1 M*	YTD*
▼ Euro	1.2036	-0.07%	-0.62%	-1.73%	-1.47%
▲ Yen	105.0300	0.05%	0.88%	1.84%	1.72%
▼ Libra Esterlina	1.3647	-0.15%	-0.29%	0.56%	-0.17%
▲ Yuan	6.4620	0.07%	-0.33%	0.01%	-1.00%
▲ Dólar de Hong Kong	7.7515	0.00%	-0.01%	-0.03%	-0.02%
▲ Real Brasileño	5.3783	0.35%	-0.60%	2.02%	3.46%
▲ Peso Argentino	87.8001	0.11%	0.79%	3.66%	4.34%

\*Leyenda: Variación 1D: 1 Día; 5D: 5 Días; 1M: 1 Mes; YTD: Var. % 31/12/19 a la fecha

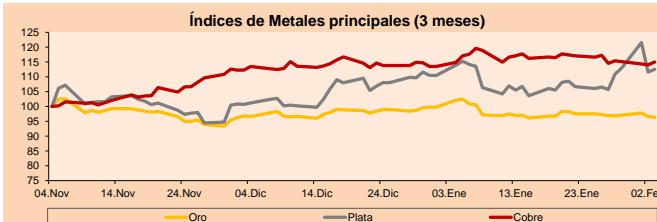


Base: 04/11/20=100

Fuente: Bloomberg

Commodities	Precio	1 D*	5 D*	1 M*	YTD*
▼ Oro (US\$ Oz. T) (LME)	1,834.04	-0.22%	-0.54%	-5.60%	-3.39%
▲ Plata (US\$ Oz. T) (LME)	26.89	0.79%	6.43%	-1.26%	1.85%
▲ Cobre (US\$ TM) (LME)	7,851.50	0.83%	0.39%	0.10%	1.32%
▲ Zinc (US\$ TM) (LME)	2,591.50	1.81%	1.28%	-6.30%	-5.05%
▲ Petróleo WTI (US\$ Barril) (NYM)	55.69	1.70%	5.37%	16.60%	14.52%
▼ Estanto (US\$ TM) (LME)	24,340.00	-0.55%	4.82%	14.74%	18.47%
▲ Plomo (US\$ TM) (LME)	2,018.75	0.91%	-0.31%	-0.84%	2.18%
▼ Azúcar #11 (US\$ Libra) (NYB-ICE)	16.04	-1.53%	1.52%	1.78%	3.55%
▲ Cacao (US\$ TM) (NYB-ICE)	2,454.00	-1.80%	0.29%	-2.11%	-3.20%
▲ Café Arábica (US\$ TM) (NYB-ICE)	123.95	0.45%	-1.24%	-1.74%	-3.35%

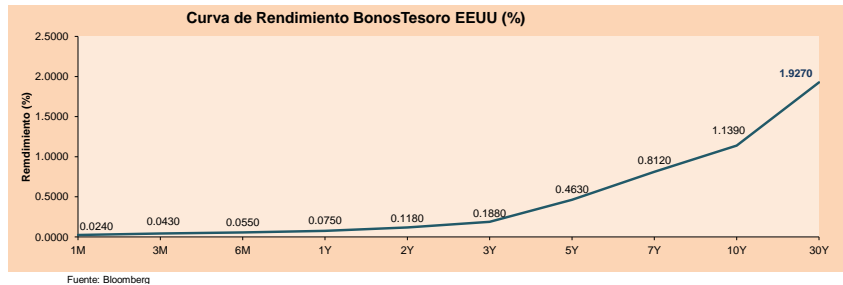
\*Leyenda: Variación 1D: 1 Día; 5D: 5 Días; 1M: 1 Mes; YTD: Var. % 31/12/19 a la fecha



Base: 04/11/20=100

Fuente: Bloomberg

ETFs	Mon.	Cierre	1D	5D	30 D	YTD	Bolsa
SPDR S&P 500 ETF TRUST	USD	381.85	0.08%	1.99%	3.54%	2.13%	NYSE Arca
ISHARES MSCI EMERGING MARKET	USD	56.74	0.50%	2.67%	7.19%	7.88%	NYSE Arca
ISHARES IBOXX HIGH YLD CORP	USD	87.21	0.08%	0.31%	0.10%	-0.10%	NYSE Arca
FINANCIAL SELECT SECTOR SPDR	USD	30.21	0.57%	4.17%	3.89%	2.48%	NYSE Arca
VANECK GOLD MINERS	USD	34.61	-0.03%	2.58%	-10.13%	-3.91%	NYSE Arca
ISHARES RUSSELL 2000 ETF	USD	214.25	0.30%	2.32%	10.72%	9.29%	NYSE Arca
SPDR GOLD SHARES	USD	171.85	-0.15%	-0.39%	-5.75%	-3.65%	NYSE Arca
ISHARES 20+ YEAR TREASURY BO	USD	149.68	-0.89%	-2.66%	-4.99%	-5.10%	NASDAQ GM
INVESCO QQQ TRUST SERIES 1	USD	326.38	-0.40%	2.18%	5.52%	4.03%	NASDAQ GM
ISHARES NASDAQ BIOTECHNOLOGY	USD	163.88	-0.38%	2.52%	8.90%	8.18%	NASDAQ GM
ENERGY SELECT SECTOR SPDR	USD	41.74	4.27%	3.83%	9.96%	10.13%	NYSE Arca
PROSHARES ULTRA VIX ST FUTUR	USD	10.83	-7.59%	-21.92%	-9.98%	1.69%	Cboe BZX
UNITED STATES OIL FUND LP	USD	37.44	1.68%	5.46%	15.63%	13.42%	NYSE Arca
ISHARES MSCI BRAZIL ETF	USD	36.03	0.88%	3.53%	-1.48%	-2.81%	NYSE Arca
SPDR S&P OIL & GAS EXP & PR	USD	69.56	5.47%	4.07%	17.84%	18.91%	NYSE Arca
UTILITIES SELECT SECTOR SPDR	USD	62.76	-0.32%	1.64%	2.68%	0.10%	NYSE Arca
ISHARES US REAL ESTATE ETF	USD	87.57	-0.27%	2.07%	5.84%	2.24%	NYSE Arca
SPDR S&P BIOTECH ETF	USD	161.07	-1.33%	5.76%	14.27%	14.41%	NYSE Arca
ISHARES IBOXX INVESTMENT GRA	USD	134.92	-0.24%	-0.82%	-1.83%	-2.32%	NYSE Arca
ISHARES JP MORGAN USD EMERGI	USD	113.76	-0.25%	0.12%	-1.31%	-1.85%	NASDAQ GM
REAL ESTATE SELECT SECT SPDR	USD	37.6	-0.40%	1.48%	6.27%	2.84%	NYSE Arca
ISHARES CHINA LARGE-CAP ETF	USD	51.55	0.23%	2.22%	11.34%	11.03%	NYSE Arca
CONSUMER STAPLES SPDR	USD	64.68	0.15%	-0.78%	-3.06%	-4.11%	NYSE Arca
VANECK JR GOLD MINERS	USD	50.42	0.44%	5.02%	-13.14%	-7.04%	NYSE Arca
SPDR BBG BARC HIGH YIELD BND	USD	108.88	0.07%	0.31%	0.19%	-0.06%	NYSE Arca
VANGUARD REAL ESTATE ETF	USD	87.2	-0.25%	2.00%	6.12%	2.67%	NYSE Arca
GRAYSCALE BITCOIN TRUST BTC	USD	38.06	3.42%	21.36%	8.49%	18.94%	OTC US



Fuente: Bloomberg

LIMA

Acciones

Valor	Moneda	Precio	1D*	5D*	30D*	YTD*	Frecuencia	Volumen (US\$)	Beta	Dividend Yield (%)	Price Earning	Capitalización Bursátil (M US\$)	Sector Económico*	Participación Índice
▼ ALICORC1 PE**	S/.	8.14	-0.23%	0.99%	1.44%	1.44%	100.00%	257,539	0.74	3.07	18.72	1,906.04	Industrial	3.53%
▲ ATACOB1 PE**	S/.	0.16	5.26%	12.68%	15.94%	15.94%	90.00%	26,391	1.07	0.00	-	41.52	Mineras	1.02%
▲ BACKUS1 PE**	S/.	22.70	0.89%	1.79%	12.60%	12.66%	90.00%	70,966	0.53	1.55	10.27	8,637.49	Industriales	0.82%
▲ BAP PE**	US\$	156.00	1.61%	2.36%	-1.02%	-2.86%	100.00%	653,700	1.29	5.64	-	14,723.64	Diversas	5.82%
- BVN PE**	US\$	10.70	0.00%	8.74%	-13.71%	-10.83%	95.00%	433,152	1.30	0.00	-	2,949.29	Mineras	5.88%
- CASAGRC1 PE**	S/.	5.90	-1.37%	6.31%	24.21%	24.21%	70.00%	14,888	0.69	3.83	10.59	136.49	Agrario	1.31%
- BBVAC1 PE**	S/.	2.40	0.00%	3.90%	7.14%	10.60%	95.00%	135,542	0.72	3.60	17.31	4,303.41	Bancos y Financieras	2.85%
- CORAREI1 PE**	S/.	1.04	0.00%	10.64%	16.85%	16.85%	100.00%	59,192	0.57	6.71	6.20	388.48	Industriales	1.72%
▲ OPACASC1 PE**	S/.	5.92	1.02%	1.02%	11.70%	11.70%	100.00%	205,508	0.56	3.89	19.10	754.41	Industriales	2.38%
▲ CVRDEC1 PE**	US\$	22.15	0.68%	1.14%	5.48%	5.88%	100.00%	159,193	0.79	0.00	36.00	7,753.74	Mineras	5.25%
▼ ENGEPEC1 PE**	S/.	2.34	-0.43%	6.36%	14.15%	17.00%	65.00%	55,150	0.48	9.40	11.76	1,824.26	Servicios Públicos	1.44%
▲ ENDISPC1**	S/.	6.10	1.67%	10.91%	12.96%	12.96%	90.00%	5,730	0.46	0.00	11.51	1,069.74	Servicios Públicos	0.98%
- FERREYC1 PE**	S/.	2.05	0.00%	0.00%	19.19%	17.82%	100.00%	1,564,901	0.63	3.74	27.67	549.30	Diversas	4.90%
- AENZAC1 PE**	S/.	1.80	0.00%	1.69%	3.45%	3.45%	85.00%	39,202	0.80	0.00	-	431.01	Diversas	4.05%
- IFS PE**	US\$	31.54	0.51%	-2.05%	1.74%	1.94%	100.00%	210,981	1.35	5.55	31.75	3,641.22	Diversas	7.22%
- INRETC1 PE**	US\$	42.00	0.00%	-0.47%	7.14%	7.14%	100.00%	71,457	1.00	1.34	34.28	4,317.91	Diversas	5.28%
- LUSURC1 PE**	S/.	28.00	0.00%	1.08%	12.00%	9.80%	85.00%	226,062	0.55	2.49	27.48	3,744.44	Servicios Públicos	1.81%
▲ MINSURI1 PE**	S/.	2.27	0.89%	1.34%	15.82%	22.70%	85.00%	577,347	0.76	0.00	-	1,797.27	Mineras	3.09%
▲ PML PE**	US\$	0.13	4.17%	13.64%	0.00%	17.92%	55.00%	8,636	1.43	0.00	-	33.02	Mineras	2.12%
▲ RELAPAC1 PE**	S/.	0.08	1.35%	7.14%	5.63%	8.70%	100.00%	63,621	0.49	0.00	-	171.35	Industriales	2.12%
▲ SCCO PE**	US\$	68.60	1.58%	-2.00%	2.04%	4.10%	75.00%	8,236	0.78	2.19	31.89	53,032.83	Mineras	2.14%
▲ SIDERC1 PE**	S/.	0.94	2.17%	8.05%	10.59%	10.59%	100.00%	76,021	0.83	36.41	11.17	316.99	Industriales	1.43%
- TV PE**	US\$	0.16	0.00%	7.38%	0.63%	8.84%	100.00%	107,520	1.51	0.00	-	158.25	Mineras	2.93%
- UNACEMC1 PE**	S/.	1.76	1.73%	2.92%	15.03%	13.55%	100.00%	204,713	0.80	0.74	48.40	878.78	Industriales	3.00%
- VOLCABC1 PE**	S/.	0.72	0.00%	30.91%	30.91%	38.46%	100.00%	786,246	0.96	0.00	-	1,963.40	Mineras	5.90%
- NEXAPEC1 PE**	S/.	3.35	0.00%	8.77%	13.56%	18.37%	65.00%	61,805	1.00	0.00	-	1,215.65	Mineras	1.56%

Cantidad de Acciones: 26  
Fuente: Bloomberg, Económica  
\* Bloomberg Industry Classification System  
\*\* Se utiliza el PER de la bolsa y moneda de origen del instrumento  
\*Leyenda: Variación 1D: 1 Día; 5D: 5 Días, 1M: 1 Mes; YTD: Var.% 31/12/19 a la fecha

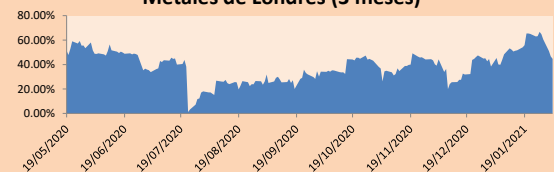
Subieron 14  
Bajaron 2  
Mantuvieron 10

Índices Sectoriales

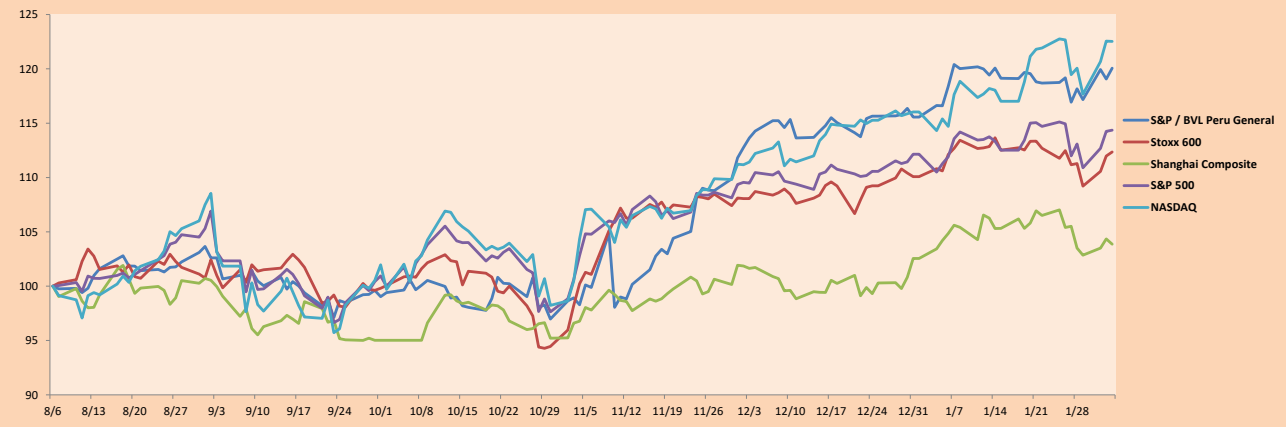
	Cierre	1D*	5D*	30D*	YTD*	Beta
▲ S&P/BVLMining	400.56	1.19%	2.26%	-0.14%	2.72%	0.83
- S&P/BVLConsumer	1,209.37	0.00%	0.08%	9.54%	11.09%	0.41
▲ S&P/BVLIndustrials	213.04	0.63%	1.71%	12.47%	11.80%	0.51
▲ S&P/BVLFinancials	1,019.59	1.62%	1.87%	-0.01%	-1.39%	1.74
▲ S&P/BVLConstruction	228.93	0.88%	2.39%	9.94%	9.47%	0.53
▲ S&P/BVLPublicSvcs	676.54	0.52%	3.23%	10.52%	10.17%	0.17
▲ S&P/BVLElectricUtil	660.47	0.52%	3.23%	10.52%	10.17%	0.17

\*Leyenda: Variación 1D: 1 Día; 5D: 5 Días, 1M: 1 Mes; YTD: Var.% 31/12/19 a la fecha

Correlación Rend. Índice Minero vs Índice de Metales de Londres (3 meses)



Índices (6 meses)



Base: 06/08/20=100  
Fuente: Bloomberg

Coordinador Laboratorio de Mercado de Capitales: Economista Bruno Bellido  
Apoyo: Piero Best, María Camarena, Alonso Stephen Hernández y Adrian Paredes  
email: pulsobursatil@ulima.edu.pe  
facebook: www.facebook.com/pulsobursatil.ul

## RATING SOBERANO

### CLASIFICACIONES DE RIESGO

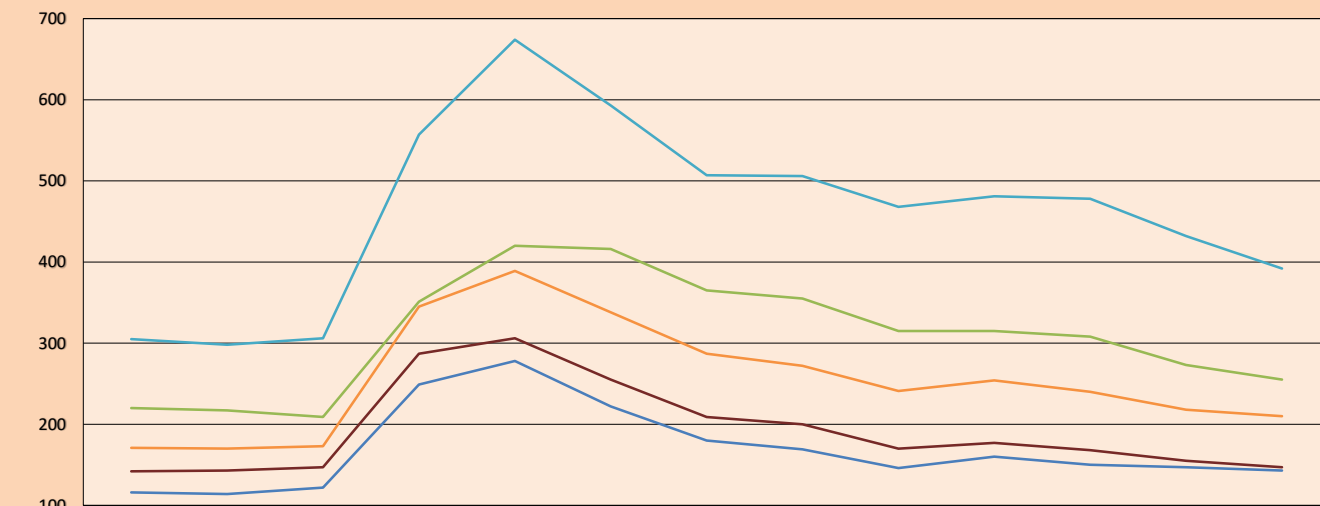
Moody's	S&P	Fitch	Prime
Aaa	AAA	AAA	Alto Grado
Aa1	AA+	AA+	
Aa2	AA	AA	
Aa3	AA-	AA-	Grado Alto Medio
A1	A+	A+	
A2	A	A	
A3	A-	A-	Grado Bajo Medio
Baa1	BBB+	BBB+	
Baa2	BBB	BBB	
Baa3	BBB-	BBB-	Sin Grado de Inversión Especulativo
Ba1	BB+	BB+	
Ba2	BB	BB	
Ba3	BB-	BB-	Altamente Especulativo
B1	B+	B+	
B2	B	B	
B3	B-	B-	Riesgo Sustancial Extremadamente Especulativo
Caa1	CCC+	CCC	
Caa2	CCC	CCC	
Caa3	CCC-	CCC	Poca esperanzas de Pago
Ca	CC	C	
C	D	DDD	Impago
		DD	
		D	

Fuente: Bloomberg

Rating Crédito Latinoamérica			
Clasificadora de riesgo			
País	Moody's	Fitch	S&P
Perú	A3	BBB+	BBB+
México	Baa1	BBB-	BBB
Venezuela	C	WD	SD
Brazil	Ba2	BB-	BB-
Colombia	Baa2	BBB-	BBB-
Chile	A1	A-	A+
Argentina	Ca	WD	CCC+
Panamá	Baa1	BBB-	BBB

Fuente: Bloomberg

### Riesgo País Latinoamérica (pbs)



	Dic-19	Ene-20	Feb-20	Mar-20	Abr-20	May-20	Jun-20	Jul-20	Ago-20	Set-20	Oct-20	Nov-20	Dic-20
Perú	116	114	122	249	278	222	180	169	146	160	150	147	143
Brasil	220	217	209	351	420	416	365	355	315	315	308	273	255
México	305	298	306	557	674	593	507	506	468	481	478	432	392
Colombia	171	170	173	345	389	338	287	272	241	254	240	218	210
Chile	142	143	147	287	306	255	209	200	170	177	168	155	147

Fuente: BCRP

Coordinador Laboratorio de Mercado de Capitales: Economista Bruno Bellido  
Apoyo: Piero Best, María Camarena, Alonso Stephen Hernández y Adrián Paredes  
email: pulsobursatil@ulima.edu.pe  
facebook: www.facebook.com/pulsobursatil.ul

El contenido del presente documento es únicamente informativo. Los datos y opiniones expresados no deben ser interpretados como recomendaciones para la toma de decisiones futuras. Bajo ninguna circunstancia, el Laboratorio de Mercado de Capitales de la Universidad de Lima se hará responsable por el uso de lo expresado en este documento.