

PULSO BURSÁTIL

FACULTAD DE CIENCIAS EMPRESARIALES Y ECONÓMICAS
CARRERA DE ECONOMÍA
LABORATORIO DE MERCADO DE CAPITALES

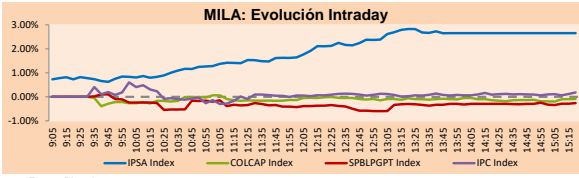


Lima, 9 de marzo de 2021

MILA

Principales índices	Cierre	1 D	5 D	1 M	YTD	Cap. Burs. (US\$ bill)
▲ IPSA (Chile)	4,838.18	2.66%	2.50%	6.86%	15.82%	130.51
▲ IGPA (Chile)	24,360.19	2.42%	2.32%	6.68%	15.96%	161.16
▼ COLCAP (Colombia)	1,045.34	-0.56%	-1.07%	-1.23%	-1.29%	5.78
▲ COLCAP (Colombia)	1,341.73	0.36%	-0.62%	-2.36%	-6.69%	80.61
▲ S&P/BVL (Perú)*	22,566.58	0.01%	-1.33%	0.33%	8.38%	112.58
▲ S&P/BVL SEL (Perú)	598.99	0.03%	-1.12%	-0.02%	8.63%	90.55
▲ S&P/BVL LIMA 25	29,664.85	0.69%	-0.34%	1.36%	17.72%	111.59
▲ IPC (México)	47,103.60	0.06%	3.11%	5.33%	6.89%	281.79
▲ S&P MILA 40	553.64	1.72%	0.54%	1.93%	3.56%	256.83

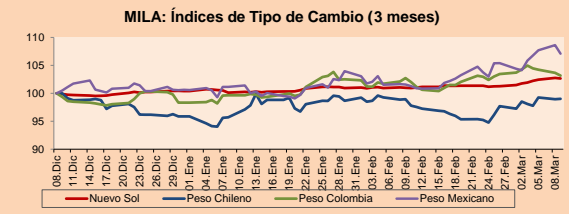
* Cap. Bursátil del cierre anterior *Lenda: Variación 1D: 1 Día; 5D: 5 Días; 1M: 1 Mes; YTD: Var.% 31/12/20 a la fecha



Fuente: Bloomberg

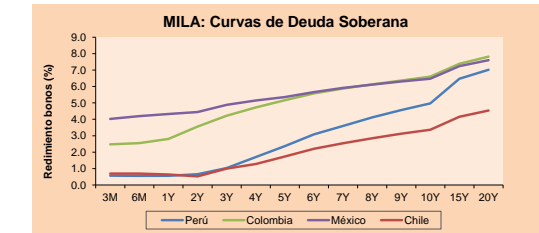
Monedas	Precio	1D*	5D*	30 D*	YTD*
▼ Sol (PEN)	3,699.0	-0.09%	0.89%	1.68%	2.24%
▲ Peso Chileno (CLP)	735.100	0.05%	0.48%	-0.26%	3.28%
▲ Peso Colombiano (COP)	3,598.41	-0.47%	-1.06%	1.44%	4.92%
▼ Peso Mexicano (MXN)	21.191	-1.40%	2.84%	5.50%	6.41%

*Lenda: Variación 1D: 1 Día; 5D: 5 Días; 1M: 1 Mes; YTD: Var.% 31/12/20 a la fecha



Base: 08/12/20=100
Fuente: Bloomberg

Renta Fija	Moneda	Precio	Bid Yield (%)	Ask Yield (%)	Duración
PERU 7.35 07/21/25	USD	123.939	1.70	1.58	3.84
PERU 4.125 08/25/27	USD	111.64	2.22	2.14	5.78
PERU 8.75 11/21/33	USD	153.258	3.55	3.47	8.69
PERU 6.55 03/14/37	USD	134.235	3.72	3.67	10.28
PERU 5.625 11/18/2050	USD	130.475	3.91	3.86	16.21
CHILE 2.25 10/30/22	USD	102.636	0.74	0.52	1.60
CHILE 3.125 01/21/26	USD	108.123	1.43	1.35	4.55
CHILE 3.625 10/30/42	USD	103.197	3.43	3.40	15.23
COLOM 11.85 03/09/28	USD	158.523	2.75	2.52	5.38
COLOM 10.375 01/28/33	USD	158.638	4.20	3.99	7.99
COLOM 7.375 09/18/37	USD	130.599	4.74	4.65	10.29
COLOM 6.125 01/18/41	USD	117.294	4.80	4.73	12.21
MEX 4 10/02/23	USD	108.19	0.82	0.70	2.42
MEX5.55 01/14/5	USD	114.381	4.572	4.538	13.95



Fuente: Bloomberg

Renta Variable

Más subieron	Bolsa	Mon.	Precio	▲ %
VOLCAN CIA MIN-B	Peru	PEN	0.87	6.10
CMPC	Chile	CLP	2350	4.68
EMPRESAS COPEC	Chile	CLP	8749.00	4.63
ORBIA ADVANCE CO	Mexico	MXN	53.84	4.04
SOQUIMICH-B	Chile	CLP	38700.00	3.65

Por Monto Negociado	Bolsa	Monto (US\$)
GRUPO F BANORT-O	Mexico	56,730,938
WALMART DE MEXIC	Mexico	50,179,601
GRUPO MEXICO-B	Mexico	48,260,851
ENEL AMERICAS SA	Chile	36,273,201
AMERICA MOVIL-L	Mexico	35,204,918

Más bajaron	Bolsa	Mon.	Precio	▼ %
PROMOTORA Y OPEI	Mexico	MXN	156.24	-2.52
FIBRA UNO	Mexico	MXN	24.15	-1.39
FIBRA TERRA	Mexico	MXN	31.19	-1.30
ALICORP-C	Peru	PEN	8.01	-1.11
AERO DEL PACIF-B	Mexico	MXN	222.32	-0.97

Por Volumen	Bolsa	Volumen
ITAU CORPBANCA	Chile	261,782,853
BANCO SANTANDER	Chile	239,585,866
ENEL AMERICAS SA	Chile	223,315,936
ENEL CHILE SA	Chile	131,682,930
BANCO DE CHILE	Chile	69,139,596

MILA

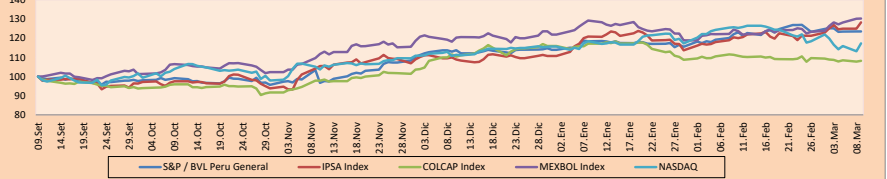
Perú: El Índice General de la BVL finalizó la sesión de hoy con un resultado positivo de +0.01%. El índice mantiene una tendencia positiva acumulada anual de +8.38% en moneda local, mientras que el rendimiento ajustado en dólares asciende a +6.00%. Luego, el S&P / BVL Perú SEL varió en +0.03% mientras que el S&P / BVL LIMA 25 en +0.69%. El spot PEN alcanzó 5 / 3.6990. Titular: Perú estima alcanzar una producción récord de cobre de 2,5 millones de toneladas este año

Chile: El índice IPSA culminó el día con un retorno al alza de +2.66%. Los sectores con mayor crecimiento en la jornada fueron Energía (+4.63%) y Materiales (+3.49%). Las acciones con el mejor desempeño fueron Empresas CMPC SA (+4.68%) y Empresas COPEC SA (+4.63%). Titular: El gasto informal online en el sector comercio fue de US\$ 1.696 millones en 2020

Colombia: El índice COLCAP cerró el día de hoy con un retorno positivo de +0.36%. Los sectores con mayor alza en la jornada fueron Materiales (+1.00%) y Servicios de Comunicación (+0.87%). Las acciones con los mejores rendimientos fueron BanColombia SA (+1.41%) e Inversiones Argos SA (+1.25%). Titular: Filial de Grupo ISA entrega proyecto en Brasil tras una inversión de US\$ 65M

México: El índice IPC cerró el día con un rendimiento positivo de +0.06%. Los sectores que lideraron la jornada fueron Materiales (+0.74%) y Productos de Consumo No Básico (+0.72%). Las acciones con las mayores ganancias fueron Mexichem SAB de CV (+4.04%) e Industrias Peñoles SAB de CV (+1.89%). Titular: Inflación de México se sitúa en el 0.63% en febrero, el nivel más alto para este mes desde 2012

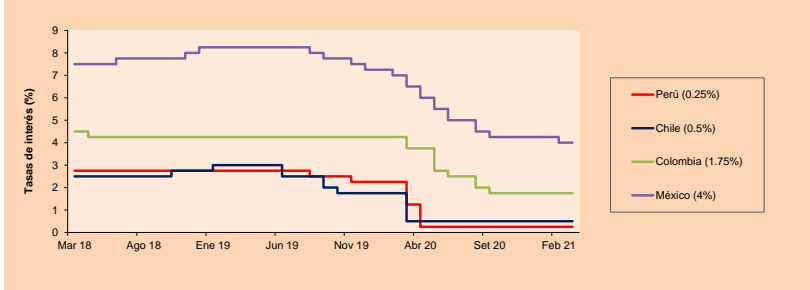
MILA: Índices bursátiles (6m)



Base: 10/09/20=100
Fuente: Bloomberg

ETFs	Mon.	Cierre	1D	5D	30 D	YTD	Bolsa
▲ iShares MSCI All Peru Capped	USD	36.24	1.34%	-3.05%	-0.44%	4.50%	NYSE Arca
▲ iShares MSCI Chile Capped	USD	33.02	2.96%	1.63%	6.17%	9.30%	Cboe BZX
▼ Global X MSCI Colombia	USD	10.3	-0.77%	1.03%	-1.62%	-9.33%	NYSE Arca
▲ iShares MSCI Mexico Capped	USD	42.34	1.15%	0.33%	0.57%	-1.51%	NYSE Arca
▲ iShares MSCI Emerging Markets	USD	53.53	2.20%	-2.01%	-4.82%	3.60%	NYSE Arca
▲ Vanguard FTSE Emerging Markets	USD	52.34	2.17%	-2.02%	-3.96%	4.45%	NYSE Arca
▲ iShares Core MSCI Emerging Markets	USD	64.43	1.98%	-2.05%	-4.39%	3.85%	NYSE Arca
▲ iShares JP Morgan Emerging Markets Bonds	USD	62.485	1.14%	-0.93%	-1.86%	2.30%	Cboe BZX
▲ Morgan Stanley Emerging Markets Domestic	USD	5.93	0.68%	-2.31%	-3.73%	-5.72%	New York

MILA: Tasas de Referencia de Política Monetaria



Fuente: Bloomberg

Coordinador Laboratorio de Mercado de Capitales: Economista Bruno Bellido
Apoyo: Piero Besti, María Camarena, Alonso Stephen Hernández y Adrian Paredes
email: pulsobursatil@ulima.edu.pe
facebook: www.facebook.com/pulsobursatil.ul

El contenido del presente documento es únicamente informativo. Los datos y opiniones expresados no deben ser interpretados como recomendaciones para la toma de decisiones futuras. Bajo ninguna circunstancia, el Laboratorio de Mercado de Capitales de la Universidad de Lima se hará responsable por el uso de lo expresado en este documento.

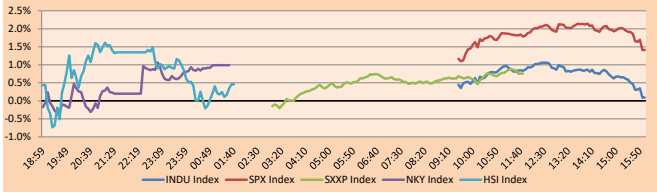
MUNDO

Cap. Burs. (US\$ Mill.)

Principales índices	Cierre	1 D*	5 D*	1 M*	YTD*
▲ Dow Jones (EEUU)	31,832.74	0.10%	1.41%	1.26%	4.01%
▲ Standard & Poor's 500 (EEUU)	3,875.44	1.42%	0.13%	-0.88%	3.18%
▲ NASDAQ Composite (EEUU)	13,073.82	3.69%	-2.13%	-6.43%	1.44%
▲ Stoxx EUROPE 600 (Europa)	420.41	0.76%	1.74%	2.78%	5.47%
▲ DAX (Alemania)	14,437.94	0.40%	2.84%	3.97%	5.59%
▲ FTSE 100 (Reino Unido)	6,730.34	0.17%	1.76%	2.93%	3.95%
▲ CAC 40 (Francia)	5,924.97	0.37%	1.98%	5.03%	7.23%
▲ IBEX 35 (España)	8,496.40	0.62%	1.68%	5.68%	5.57%
▲ MSCI AC Asia Pacific Index	204.48	0.92%	-2.39%	-6.12%	2.28%
▲ HANG SENG (Hong Kong)	28,773.23	0.81%	-1.11%	-3.77%	6.16%
▼ SHANGHAI SE Comp. (China)	3,359.29	-1.82%	-4.26%	-8.14%	-3.32%
▲ NIKKEI 225 (Japón)	29,027.94	0.99%	-1.29%	-1.78%	5.80%
▲ S&P / ASX 200 (Australia)	6,771.16	0.47%	0.13%	-2.08%	1.93%
▼ KOSPI (Corea del Sur)	2,976.12	-0.67%	-2.23%	-4.59%	2.95%

*Leyenda: Variación 1D: 1 Día; 5D: 5 Días; 1M: 1 Mes; YTD: Var. % 31/12/20 a la fecha

Mercado Evolución Intraday (var %)

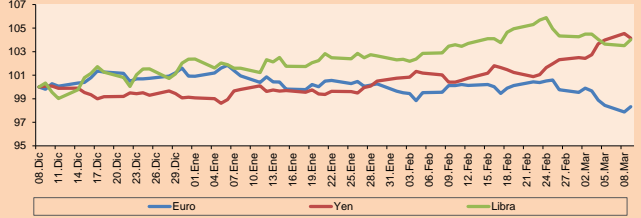


Fuente: Bloomberg

Monedas	Precio	1 D*	5 D*	1 M*	YTD*
▲ Euro	1.1901	0.46%	-1.57%	-1.20%	-2.58%
▼ Yen	108.4800	-0.38%	1.68%	2.93%	5.07%
▲ Libra Esterlina	1.3892	0.49%	-0.45%	1.14%	1.62%
▼ Yuan	6.5065	-0.30%	0.55%	0.63%	-0.32%
▼ Dólar de Hong Kong	7.7607	-0.11%	0.05%	0.10%	0.10%
▼ Real Brasileño	5.8066	-0.18%	2.51%	8.00%	11.70%
▲ Peso Argentino	90.6449	0.08%	0.54%	3.00%	7.72%

*Leyenda: Variación 1D: 1 Día; 5D: 5 Días; 1M: 1 Mes; YTD: Var. % 31/12/20 a la fecha

Índices de Tipo de Cambio (3 meses)

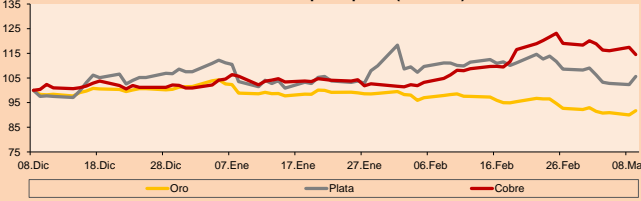


Base: 08/12/20=100
Fuente: Bloomberg

Commodities	Precio	1 D*	5 D*	1 M*	YTD*
▲ Oro (US\$ Oz. T) (LME)	1,716.10	1.93%	-1.28%	-5.40%	-9.60%
▲ Plata (US\$ Oz. T) (LME)	25.94	3.22%	-3.09%	-3.66%	-1.77%
▼ Cobre (US\$ TM) (LME)	8,794.50	-2.49%	-4.62%	10.94%	13.49%
▼ Zinc (US\$ TM) (LME)	2,752.75	-0.33%	-2.82%	4.00%	0.86%
▼ Petróleo WTI (US\$ Barril) (NYM)	64.01	-1.60%	7.13%	12.89%	31.46%
▲ Estafío (US\$ TM) (LME)	27,140.00	1.64%	9.13%	13.63%	32.10%
▼ Plomo (US\$ TM) (LME)	1,942.36	-0.80%	-5.78%	-4.72%	-1.69%
▼ Azúcar #11 (US\$ Libra) (NYB-ICE)	15.90	-1.85%	-3.23%	1.27%	8.31%
▼ Cacao (US\$ TM) (NYB-ICE)	2,553.00	0.79%	-3.48%	3.28%	0.71%
▲ Café Arábica (US\$ TM) (NYB-ICE)	130.40	0.97%	-2.58%	2.96%	0.19%

*Leyenda: Variación 1D: 1 Día; 5D: 5 Días; 1M: 1 Mes; YTD: Var. % 31/12/20 a la fecha

Índices de Metales principales (3 meses)



Base: 08/12/20=100
Fuente: Bloomberg

Renta Variable

Alemania (Acciones del DAX Index)

Más subieron Mon.	Precio	▲ %	Bolsa	Más bajaron Mon.	Precio	▼ %	Bolsa
IFX GY	EUR	34.095	3.95	DBK GY	EUR	10.706	-2.88
DB1 GY	EUR	136.8	3.32	1COV GY	EUR	59.88	-1.87
MRK GY	EUR	134.3	3.03	HEI GY	EUR	72.28	-1.82
DPW GY	EUR	44.65	2.98	VOW3 GY	EUR	192.22	-1.80

Europa (Acciones del STOXX EUROPE 600)

Más subieron Mon.	Precio	▲ %	Bolsa	Más bajaron Mon.	Precio	▼ %	Bolsa
NEL NO	NOK	24.38	8.16	CON GY	EUR	118.5	-8.00
SCAT NO	NOK	269.8	7.40	SLA LN	Gbp	296.1	-7.18
PNDORA DC	DKK	646	7.24	FPE3 GY	EUR	42.44	-5.48
VWS DC	DKK	1137.5	6.66	AAL LN	Gbp	2885.5	-4.41

Panorama Mundial:

Estados Unidos:

Los mercados estadounidenses finalizaron la sesión de hoy con rendimientos positivos, después de la caída en los rendimientos de los bonos del Tesoro Americano. Las acciones obtuvieron un repunte en su valor tras la caída del rendimiento de los bonos del Tesoro desde máximos de 13 meses en el papel referencial. Esto repercutió de manera positiva en el mercado bursátil, ya que los inversionistas se volcaron hacia las acciones del sector tecnológico, e incluso, el índice NASDAQ alcanzó su mayor alza diaria desde inicios de noviembre. Por otro lado, las señales que el paquete de estímulo económico de 1.9 billones se acerca a su aprobación final provocó un aumento en el rendimiento del día. Con respecto a los temores sobre que el estímulo cause problemas de inflación, Janet Yellen, secretaria del Tesoro estadounidense, volvió a negar estas inquietudes. En declaraciones a MSNBC señaló que la inflación antes de la pandemia "era demasiado baja". "Si resulta ser inflacionario, hay herramientas para lidiar con ello", dijo finalmente sobre el paquete de estímulo. En las acciones bursátiles, el sector tecnológico se vio altamente beneficiado tras la jornada de hoy: Tesla +19.64%, Apple +4.06%, Facebook +4.09%, Amazon +3.76%, Microsoft +2.81% y Netflix +2.66%. En conclusión, los principales índices S&P 500 +1.42%, NASDAQ +3.69% y DJIA +0.10% obtuvieron resultados positivos.

Europa:

Los principales índices europeos terminaron la sesión de hoy con ganancias luego de la caída del rendimiento de los bonos americanos y las nuevas publicaciones de ganancias. Por otro lado, la aceleración del proceso de vacunación y las expectativas sobre el crecimiento económico se mantuvieron en el pensamiento de los inversores. Así, el STOXX 600 cerró la sesión al alza impulsado por el sector tecnológico +2.33% y Servicios Públicos +1.90%; sin embargo, las mineras lideraron las pérdidas debido a las pérdidas en el precio de los principales metales. En las acciones individuales Pandora S A subió un 7.2% luego de informar un incremento de 12% en sus ventas para febrero. Por otro lado, en Londres, el FTSE 100 cerró al alza luego de que el incremento de los precios del crudo impulsara los retornos de las acciones petroleras. Finalmente, el índice alemán cerró la sesión al alza manteniéndose en máximos históricos y rompiendo su resistencia tras un inesperado crecimiento en sus exportaciones para el mes de enero. De esta forma, STOXX 600 +0.76%, FTSE 100 +0.50%, CAC 40 +0.37% y DAX +0.40% terminaron la sesión al alza.

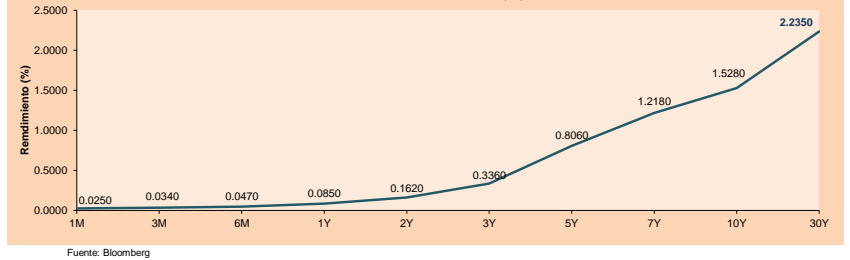
Asia:

Los mercados asiáticos finalizaron las negociaciones con resultados variados, a medida que retroceden los rendimientos en EE. UU. y los mercados en China se acercan a una corrección. Las tasas de los bonos del Tesoro a 10 años de EE. UU. disminuyeron tras llegar a un récord de un año la sesión anterior, lo que impulsó algunos mercados en Asia. Asimismo, los comentarios positivos de Janet Yellen también contribuyeron con la mejora del sentimiento. Respecto a los bonos asiáticos emergentes, las tasas han mostrado fortaleza, atribuida a que los inversores siguen protegiéndose en ellos y que la deuda asiática con calificación basura posee una relativa estabilidad, de acuerdo a Reuters. En Hong Kong, el mercado terminó al alza luego de una sesión volátil, apoyado en el sector financiero +1.08%, luego de que al inicio el subíndice tecnológico cayera -4.64%. En China, el índice de referencia estuvo cercano a una corrección después de que los inversores evaluaran la perspectiva de una política menos flexible y una desaceleración de la recuperación económica. El Shanghai Composite ha caído 9.98% desde su récord el 18 de febrero (considerando una corrección si cae 10%). Así, el Hang Seng +0.81%, Nikkei 225 +0.99% y S&P/ASX 200 +0.47% subieron; en cambio, el Shanghai Composite -1.82%, Shenzhen -2.8% y Kospi Composite -0.67% cayeron, entre otros índices.

ETFs

ETF	Mon.	Cierre	1D	5D	30 D	YTD	Bolsa
SPDR S&P 500 ETF TRUST	USD	387.17	1.43%	0.16%	-0.14%	3.55%	NYSE Arca
ISHARES MSCI EMERGING MARKET	USD	53.53	2.20%	-2.01%	-4.82%	3.60%	NYSE Arca
ISHARES IBOX HIGH YLD CORP	USD	86.11	0.14%	-0.99%	-1.61%	-1.36%	NYSE Arca
FINANCIAL SELECT SECTOR SPDR	USD	33.83	-0.91%	1.90%	5.52%	14.76%	NYSE Arca
VANECK GOLD MINERS	USD	32.3	2.90%	1.06%	-6.67%	-10.33%	NYSE Arca
ISHARES RUSSELL 2000 ETF	USD	223.34	2.10%	0.73%	0.76%	13.91%	NYSE Arca
SPDR GOLD SHARES	USD	160.84	2.13%	-0.97%	-5.28%	-9.82%	NYSE Arca
ISHARES 20+ YEAR TREASURY BO	USD	139.74	1.39%	-0.94%	-6.60%	-11.41%	NASDAQ GM
INVESCO QQQ TRUST SERIES 1	USD	311.77	3.94%	-2.08%	-5.91%	-0.63%	NASDAQ GM
ISHARES NASDAQ BIOTECHNOLOGY ENERGY SELECT SECTOR SPDR	USD	151.56	2.94%	-3.08%	-10.35%	0.05%	NASDAQ GM
USD	52.12	-1.75%	6.09%	22.46%	37.52%	NYSE Arca	
PROSHARES ULTRA VIX ST FUTUR	USD	8.4	-5.83%	-2.44%	-16.42%	-21.13%	Cboe BZX
UNITED STATES OIL FUND LP	USD	43.11	-0.90%	7.59%	12.86%	30.60%	NYSE Arca
ISHARES MSCI BRAZIL ETF	USD	31.26	0.71%	-2.65%	-13.72%	-15.07%	NYSE Arca
SPDR S&P OIL & GAS EXP & PR	USD	86.3	-2.68%	5.08%	23.27%	47.52%	NYSE Arca
UTILITIES SELECT SECTOR SPDR	USD	61.32	1.32%	3.11%	-3.57%	-2.20%	NYSE Arca
ISHARES US REAL ESTATE ETF	USD	87.59	0.63%	0.84%	-0.74%	2.27%	NYSE Arca
SPDR S&P BIOTECH ETF	USD	141.2	4.65%	-3.85%	-15.34%	0.30%	NYSE Arca
ISHARES IBOX INVESTMENT GRA	USD	129.52	0.75%	-1.86%	-3.91%	-6.23%	NYSE Arca
ISHARES JP MORGAN USD EMERGI	USD	107.98	1.18%	-2.03%	-4.46%	-6.84%	NASDAQ GM
REAL ESTATE SELECT SECT SPDR	USD	37.44	1.13%	0.78%	-1.32%	2.41%	NYSE Arca
ISHARES CHINA LARGE-CAP ETF	USD	48.15	2.16%	-2.53%	-6.85%	3.70%	NYSE Arca
CONSUMER STAPLES SPDR	USD	64.92	-0.09%	1.71%	-1.28%	-3.75%	NYSE Arca
VANECK JR. GOLD MINERS	USD	46.4	3.80%	-0.37%	-7.88%	-14.45%	NYSE Arca
SPDR BBG BARC HIGH YIELD BND	USD	107.54	0.09%	-0.96%	-1.57%	-1.29%	NYSE Arca
VANGUARD REAL ESTATE ETF	USD	88.19	0.66%	0.89%	0.09%	3.84%	NYSE Arca
GRAYSCALE BITCOIN TRUST BTC	USD	49.12	8.19%	11.33%	29.67%	53.50%	OTC US

Curva de Rendimiento Bonos Tesoro EEUU (%)



Fuente: Bloomberg

LIMA

Acciones

Valor	Moneda	Precio	1D*	5D*	30D*	YTD*	Frecuencia	Volumen (US\$)	Beta	Dividend Yield (%)	Price Earning	Capitalización Bursátil (M US\$)	Sector Económico*	Participación Índice	
▼	ALICORC1 PE**	S/.	8.01	-0.56%	-1.07%	-1.23%	-1.29%	100.00%	19,901,087	0.66	3.12	20.91	1,846.74	Industrial	3.53%
-	ATACOCB1 PE**	S/.	0.15	-5.00%	-10.59%	-5.00%	10.14%	90.00%	11,265	1.10	0.00	-	38.82	Mineras	1.02%
-	BACKUSI1 PE**	S/.	23.25	0.00%	-2.72%	2.42%	15.38%	100.00%	40,417	0.54	1.51	11.15	8,591.39	Industriales	0.82%
▲	BAP PE**	US\$	152.90	0.09%	-3.84%	-3.23%	-4.79%	100.00%	3,009,443	1.29	5.76	-	14,431.06	Diversas	5.82%
▼	BVN PE**	US\$	11.40	-0.44%	1.79%	9.09%	-5.00%	95.00%	176,287	1.24	0.00	-	3,142.23	Mineras	5.88%
-	CASAGRC1 PE**	S/.	5.90	0.00%	-3.28%	-0.84%	24.21%	85.00%	502	0.60	0.00	10.59	134.36	Agrario	1.31%
▼	BBVAC1 PE**	S/.	2.38	-0.42%	-3.64%	-2.06%	9.68%	100.00%	203,230	0.68	3.63	24.91	4,200.98	Bancos y Financieras	2.85%
▼	CORAREI1 PE**	S/.	1.14	-0.87%	0.88%	9.62%	28.09%	100.00%	12,507	0.58	6.12	6.80	418.41	Industriales	1.72%
▲	CPACASC1 PE**	S/.	6.06	2.89%	0.17%	0.66%	14.34%	100.00%	98,381	0.60	3.80	43.29	746.68	Industriales	2.38%
▲	CVERDEC1 PE**	US\$	25.30	-1.94%	-7.33%	12.44%	20.94%	100.00%	83,417	0.90	0.00	41.12	8,856.42	Mineras	5.25%
▲	ENGEPEC1 PE**	S/.	2.58	-0.77%	1.18%	10.73%	29.00%	85.00%	10,673	0.49	8.52	15.77	1,979.99	Servicios Públicos	1.44%
▲	ENDISPC1**	S/.	6.00	1.69%	1.69%	-0.83%	11.11%	75.00%	486,618	0.49	0.00	14.07	1,035.79	Servicios Públicos	0.98%
▲	FERREYC1 PE**	S/.	2.18	1.87%	1.87%	7.92%	25.29%	100.00%	358,105	0.57	3.52	14.50	575.02	Diversas	4.90%
-	AENZAC1 PE**	S/.	1.75	0.00%	3.55%	-1.13%	0.57%	95.00%	36,053	0.80	0.00	-	412.51	Diversas	4.05%
▼	IFS PE**	US\$	31.00	-2.52%	-8.55%	-3.13%	0.19%	100.00%	523,706	1.32	5.65	34.51	3,578.88	Diversas	7.22%
▼	INRETC1 PE**	US\$	45.00	-0.22%	1.58%	5.14%	14.80%	100.00%	210,551	1.00	1.25	56.50	4,626.33	Diversas	5.28%
▼	LUSURC1 PE**	US\$	20.20	-6.05%	-8.18%	-27.86%	-20.78%	85.00%	11,136	0.49	3.46	19.82	2,659.21	Servicios Públicos	1.81%
-	MINSURI1 PE**	S/.	2.88	1.77%	-4.64%	28.00%	55.68%	95.00%	39,347	0.79	0.00	76.95	2,244.67	Mineras	3.09%
-	PML PE**	US\$	0.14	0.00%	-7.69%	13.39%	35.85%	80.00%	1,569	1.49	0.00	-	38.04	Mineras	2.12%
▼	RELAPAC1 PE**	S/.	0.13	-2.33%	-3.08%	68.00%	82.61%	100.00%	10,923	0.41	0.00	-	283.38	Industriales	2.12%
▼	SCCO PE**	US\$	73.31	-0.08%	-4.17%	2.42%	11.24%	95.00%	83,858	0.87	2.32	34.08	56,674.00	Mineras	2.14%
-	SIDERC1 PE**	S/.	1.02	0.00%	0.00%	7.37%	20.00%	95.00%	16,227	0.84	27.15	12.12	338.60	Industriales	1.43%
-	TV PE**	US\$	0.14	0.71%	-5.33%	-11.25%	-3.40%	100.00%	32,650	1.51	0.00	-	140.45	Mineras	2.93%
▲	UNACEMC1 PE**	S/.	1.84	2.22%	-0.54%	5.75%	18.71%	100.00%	7,667	0.80	0.71	40.31	904.39	Industriales	3.00%
▲	VOLCABC1 PE**	S/.	0.87	6.10%	8.75%	20.83%	67.31%	100.00%	585,692	0.88	0.00	-	958.80	Mineras	5.90%
▲	NEXAPEC1 PE**	S/.	3.95	1.80%	-2.47%	14.16%	39.58%	95.00%	45,911	1.10	0.00	-	1,410.31	Mineras	1.56%

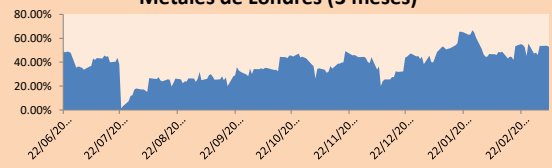
Cantidad de Acciones: 26 Subieron 9
Fuente: Bloomberg, Económica Bajaron 11
* Bloomberg Industry Classification System Mantuvieron 6
** Se utiliza el PER de la bolsa y moneda de origen del instrumento
*Leyenda: Variación 1D: 1 Día; 5D: 5 Días, 1M: 1 Mes; YTD: Var.% 31/12/20 a la fecha

Índices Sectoriales

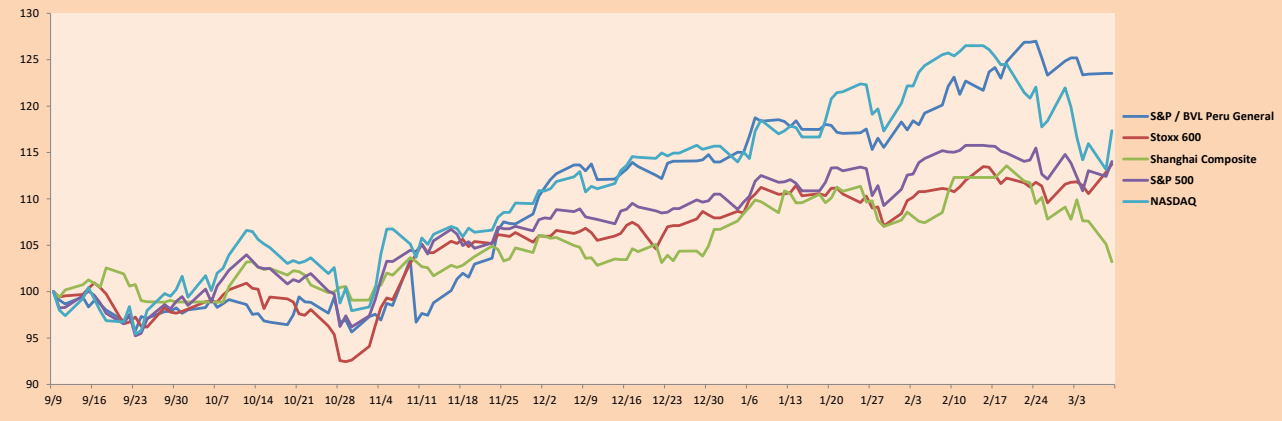
	Cierre	1D*	5D*	30D*	YTD*	Beta	
▲	S&P/BVLMining	443.20	0.09%	-1.59%	8.48%	13.66%	0.89
▼	S&P/BVLConsumer	1,253.15	-0.56%	-0.42%	2.11%	15.11%	0.38
▲	S&P/BVLIndustrials	222.49	1.54%	0.98%	4.87%	16.76%	0.51
▼	S&P/BVLFinancials	1,015.50	-0.30%	-3.46%	-1.54%	-1.78%	1.77
▲	S&P/BVLConstruction	235.74	1.47%	0.67%	2.96%	12.73%	0.54
▲	S&P/BVLPublicSvcs	646.59	0.31%	1.23%	-3.98%	5.29%	0.15
▲	S&P/BVLElectricUtil	631.23	0.31%	1.23%	-3.98%	5.29%	0.15

*Leyenda: Variación 1D: 1 Día; 5D: 5 Días, 1M: 1 Mes; YTD: Var.% 31/12/20 a la fecha

Correlación Rend. Índice Minero vs Índice de Metales de Londres (3 meses)



Índices (6 meses)



Base: 09/09/20=100
Fuente: Bloomberg

Coordinador Laboratorio de Mercado de Capitales: Economista Bruno Bellido
Apoyo: Piero Best, Maria Camarena, Alonso Stephen Hernández y Adrian Paredes
email: pulsoBursatil@ulima.edu.pe
facebook: www.facebook.com/pulsoBursatil.ul

RATING SOBERANO

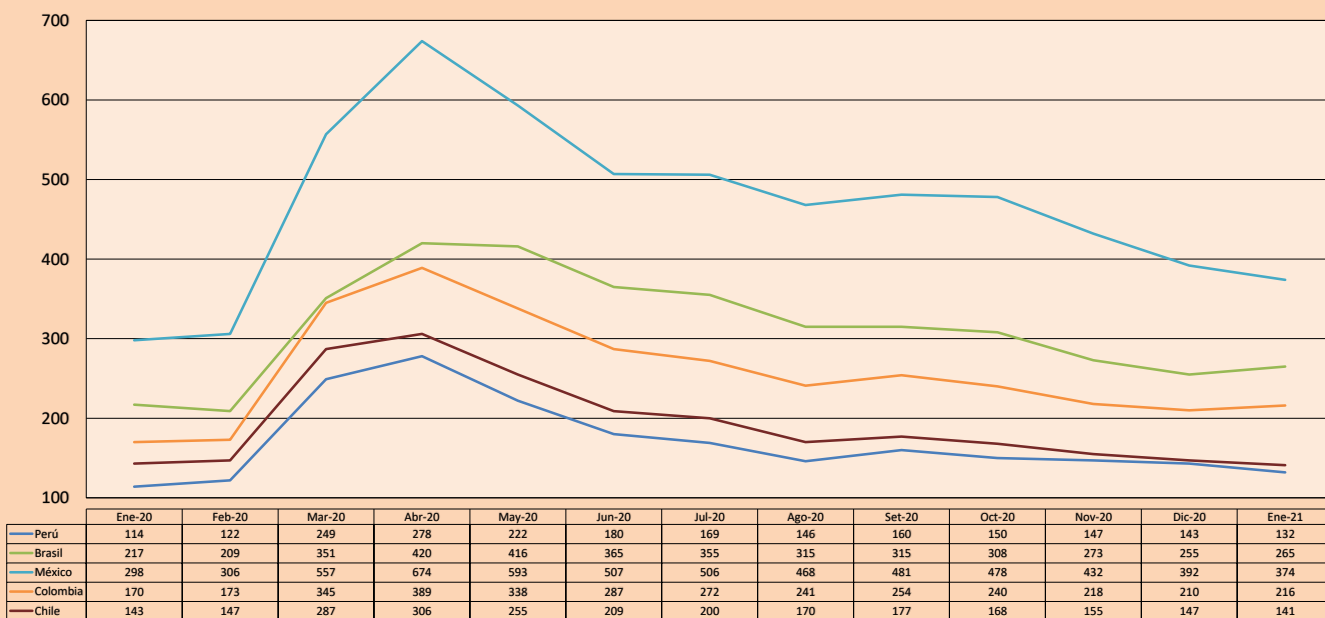
CLASIFICACIONES DE RIESGO

Moody's	S&P	Fitch	Prime
Aaa	AAA	AAA	28
Aa1	AA+	AA+	Alto Grado
Aa2	AA	AA	
Aa3	AA-	AA-	
A1	A+	A+	Grado Alto Medio
A2	A	A	
A3	A-	A-	
Baa1	BBB+	BBB+	Grado Bajo Medio
Baa2	BBB	BBB	
Baa3	BBB-	BBB-	
Ba1	BB+	BB+	Sin Grado de Inversión Especulativo
Ba2	BB	BB	
Ba3	BB-	BB-	
B1	B+	B+	Altamente Especulativo
B2	B	B	
B3	B-	B-	
Caa1	CCC+		Riesgo Sustancial Extremadamente Especulativo
Caa2	CCC		
Caa3	CCC-	CCC	
Ca	CC		Poca esperanzas de Pago
C	D	DDD	Impago
		DD	
		D	

Rating Crédito Latinoamérica			
Clasificadora de riesgo			
País	Moody's	Fitch	S&P
Perú	A3	BBB+	BBB+
México	Baa1	BBB-	BBB
Venezuela	C	WD	SD
Brazil	Ba2	BB-	BB-
Colombia	Baa2	BBB-	BBB-
Chile	A1	A-	A+
Argentina	Ca	WD	CCC+
Panamá	Baa1	BBB-	BBB

Fuente: Bloomberg

Riesgo País Latinoamérica (pbs)



Fuente: BCRP

Coordinador Laboratorio de Mercado de Capitales: Economista Bruno Bellido
Apoyo: Piero Best, María Camarena, Alonso Stephen Hernández y Adrian Paredes
email: pulsobursatil@ulima.edu.pe
facebook: www.facebook.com/pulsobursatil.ul

El contenido del presente documento es únicamente informativo. Los datos y opiniones expresados no deben ser interpretados como recomendaciones para la toma de decisiones futuras. Bajo ninguna circunstancia, el Laboratorio de Mercado de Capitales de la Universidad de Lima se hará responsable por el uso de lo expresado en este documento.