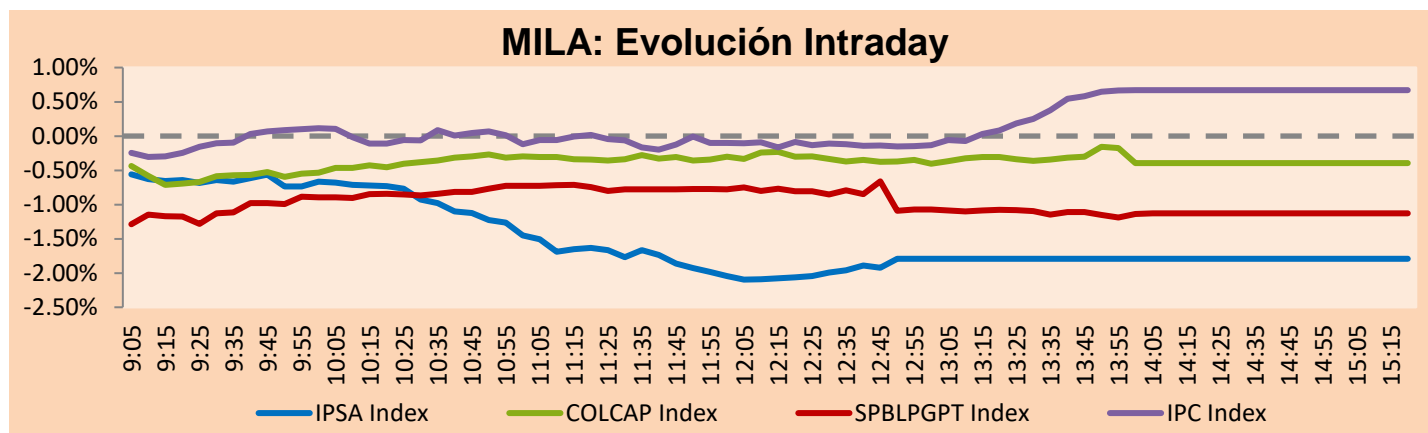


## MILA

Lima, 25 de marzo de 2021

Principales índices	Cierre	1 D	5 D	1 M	YTD	Cap. Burs. (US\$ bill)
▼ IPSA (Chile)	4,767.79	-1.54%	-2.27%	6.15%	16.21%	129.82
▼ IGPA (Chile)	24,013.09	-1.45%	-2.27%	5.85%	16.39%	155.80
▲ COLSC (Colombia)	1,050.85	0.44%	-0.08%	-0.83%	-0.82%	5.45
▼ COLCAP (Colombia)	1,320.11	-0.39%	-1.75%	-3.31%	-8.58%	79.21
▼ S&P/BVL (Perú)*	21,254.37	-1.13%	-4.74%	-4.97%	2.82%	103.58
▼ S&P/BVL SEL (Perú)	566.57	-0.36%	-4.04%	-3.95%	3.83%	91.53
▼ S&P/BVL LIMA 25	28,642.08	-0.13%	-2.86%	-2.24%	14.20%	102.60
▲ IPC (México)	47,012.37	0.66%	-1.18%	6.25%	7.52%	288.61
▼ S&P MILA 40	534.32	-1.64%	-4.62%	-0.43%	0.69%	246.48

\* Cap. Bursátil del cierre anterior      \*Leyenda: Variación 1D: 1 Día; 5D: 5 Días; 1M: 1 Mes; YTD: Var.% 31/12/20 a la fecha

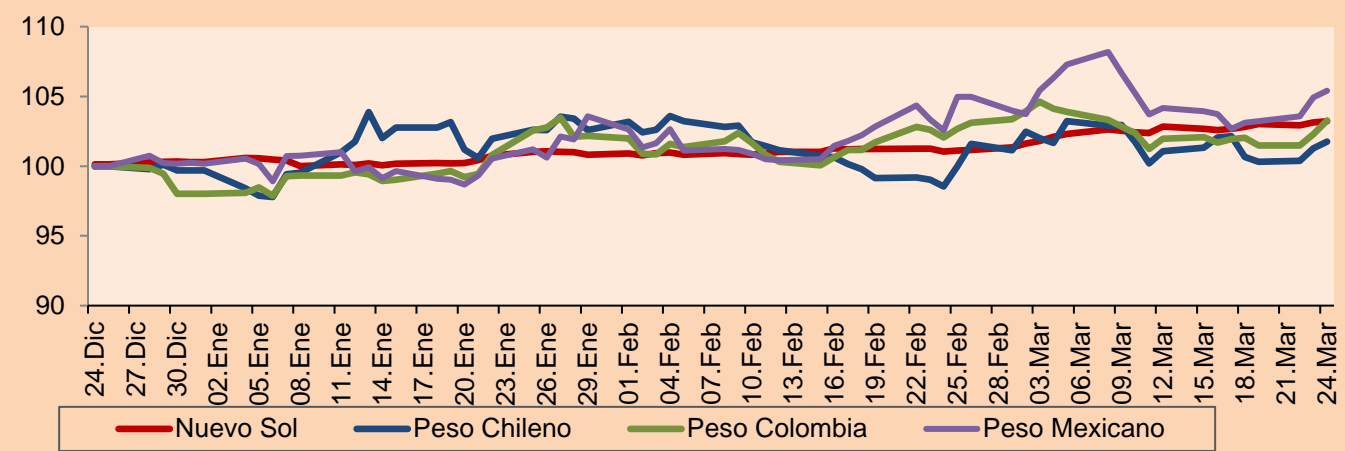


Fuente: Bloomberg

Monedas	Precio	1D*	5D*	30 D*	YTD*
▲ Sol (PEN)	3.7345	0.29%	0.69%	2.25%	3.22%
▲ Peso Chileno (CLP)	727.210	0.10%	1.18%	2.85%	2.17%
- Peso Colombiano (COP)	3,614.09	0.00%	1.21%	0.65%	5.38%
▼ Peso Mexicano (MXN)	20.677	-1.26%	0.94%	0.71%	3.83%

\*Leyenda: Variación 1D: 1 Día; 5D: 5 Días; 1M: 1 Mes; YTD: Var.% 31/12/20 a la fecha

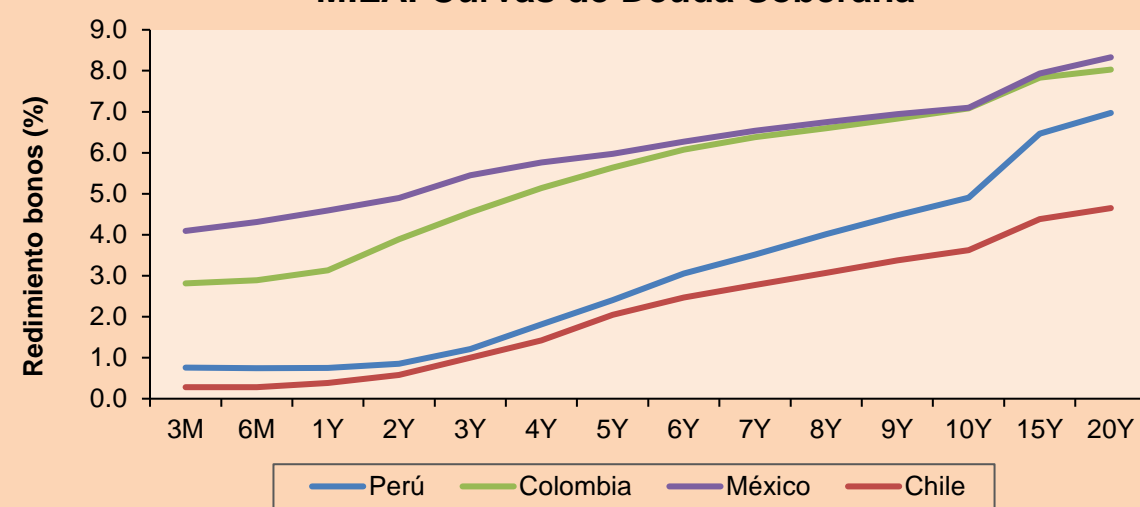
### MILA: Índices de Tipo de Cambio (3 meses)



Base: 24/12/20=100  
Fuente: Bloomberg

Renta Fija	Instrumento	Moneda	Precio	Bid Yield (%)	Ask Yield (%)	Duración
PERU 7.35	07/21/25	USD	124.185	1.59	1.48	3.79
PERU 4.125	08/25/27	USD	112.256	2.12	2.03	5.74
PERU 8.75	11/21/33	USD	156.529	3.30	3.22	8.73
PERU 6.55	03/14/37	USD	136.557	3.57	3.50	10.57
PERU 5.625	11/18/2050	USD	133.632	3.77	3.71	16.42
CHILE 2.25	10/30/22	USD	102.717	0.65	0.41	1.55
CHILE 3.125	01/21/26	USD	107.944	1.46	1.36	4.50
CHILE 3.625	10/30/42	USD	105.863	3.26	3.23	15.38
COLOM 11.85	03/09/28	USD	158.544	2.72	2.46	5.34
COLOM 10.375	01/28/33	USD	155.325	4.45	4.24	7.92
COLOM 7.375	09/18/37	USD	132.955	4.56	4.47	10.65
COLOM 6.125	01/18/41	USD	119.804	4.63	4.56	12.33
MEX 4	10/02/23	USD	108.003	0.87	0.68	2.37
MEX5.55	01/45	USD	116.299	4.457	4.412	14.09

### MILA: Curvas de Deuda Soberana



Fuente: Bloomberg

### Renta Variable

Más subieron	Bolsa	Mon.	Precio	▲%
GRUPO F BANORT-O	Mexico	MXN	117.63	4.64
BOLSA MEXICANA	Mexico	MXN	42.13	2.81
ALFA SAB-A	Mexico	MXN	11.97	2.13
ORBIA ADVANCE CO	Mexico	MXN	54.6	2.00
WALMART DE MEXIC	Mexico	MXN	65.48	1.87

Por Monto Negociado	Bolsa	Monto (US\$)
WALMART DE MEXIC	Mexico	48,513,967
AMERICA MOVIL-L	Mexico	47,255,291
GRUPO MEXICO-B	Mexico	41,615,910
GRUPO F BANORT-O	Mexico	38,693,416
ENEL AMERICAS SA	Chile	25,505,494

### MILA

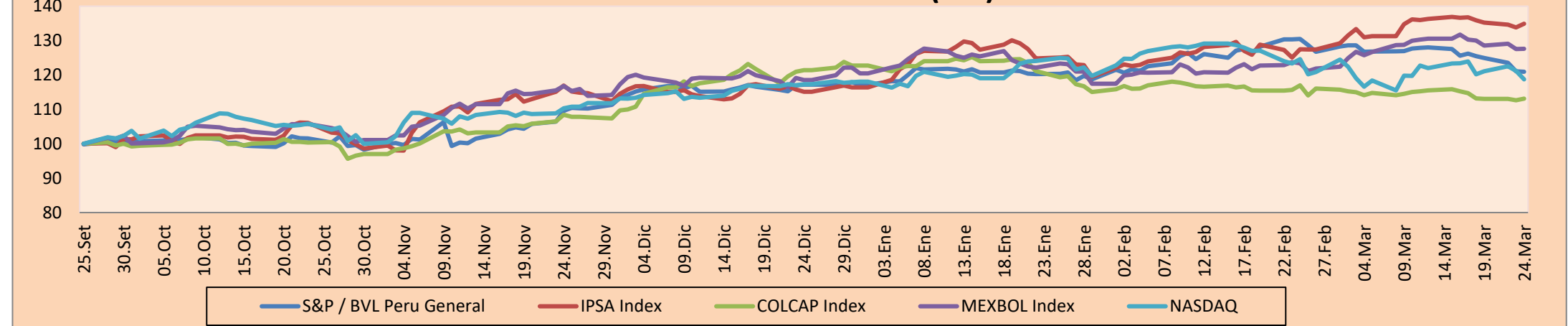
Perú: El Índice General de la BVL finalizó la sesión de hoy con un resultado negativo de -1.13%. El índice mantiene una tendencia positiva acumulada anual de +2.82% en moneda local, mientras que el rendimiento ajustado en dólares asciende a -0.26%. Luego, el S&P / BVL Perú SEL varió en -0.36% mientras que el S&P / BVL LIMA 25 en -0.13%. El spot PEN alcanzó S / 3.7345. Titular: Perú alcanza récord de contagios en 24 horas

Chile: El índice IPSA culminó el día con un retorno negativo de -1.54%. Los sectores más beneficiados de la jornada fueron Finanzas (-1.03%) y Bienes Inmobiliarios (-1.34%). Las acciones con el peor desempeño fueron Banco Santander (-3.91%) y RIPLEY (-3.49%). Titular: Chile decreta cuarentena total en Santiago ante inminente colapso sanitario.

Colombia: El índice COLCAP cerró el día de hoy con un retorno negativo de -0.39%. Los sectores más afectados en la jornada fueron Finanzas (-1.03%) y Productos de consumo no básico (-0.95%). Las acciones con el peor desempeño fueron Grupo Sura (-2.69%). Titular: Colombia mantiene la tasa de interés en 1.75% por sexto mes consecutivo.

México: El índice IPC cerró el día con un rendimiento positivo de +0.09%. Los sectores más beneficiados en la jornada fueron Finanzas (+0.51%) y Materiales (+0.47%). Las acciones con el mejor desempeño fueron Banorte (+4.64%) y BanBajío (+0.89%). Titular: Bolsa y peso retroceden previo a decisión sobre política monetaria de Banxico

### MILA: Índices bursátiles (6m)

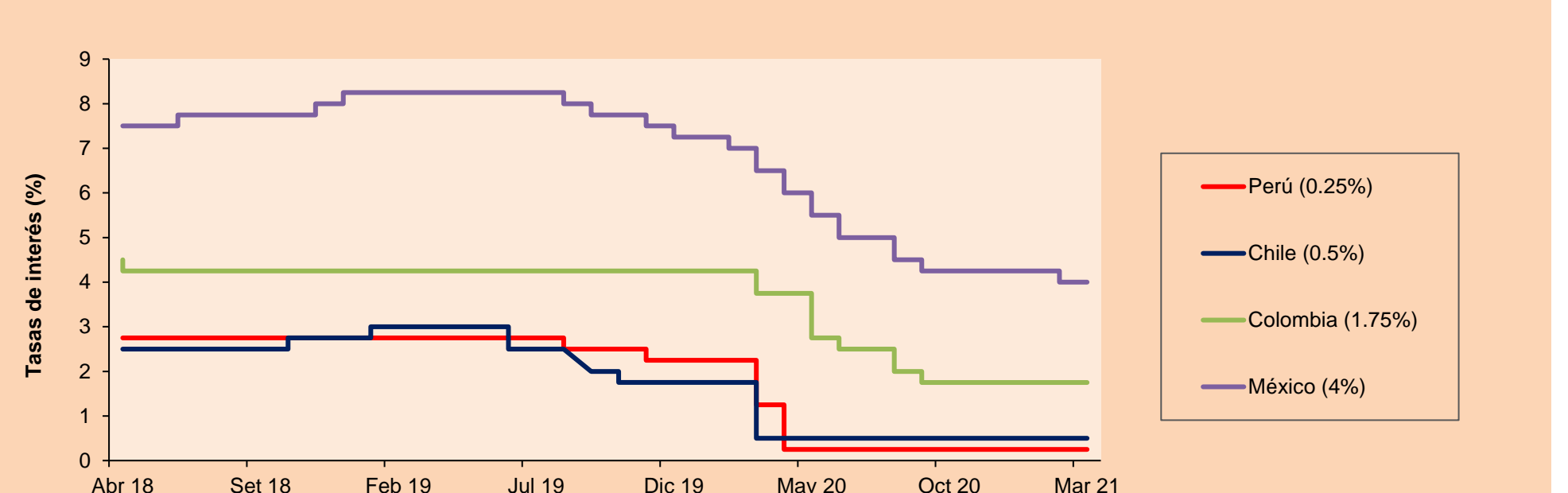


Base: 25/09/20=100  
Fuente: Bloomberg

### ETFs

	Mon.	Cierre	1D	5D	30 D	YTD	Bolsa
▼ iShares MSCI All Peru Capped	USD	33.64	-0.77%	-5.93%	-13.68%	-3.00%	NYSE Arca
▼ iShares MSCI Chile Capped	USD	32.99	-1.14%	-3.65%	1.10%	9.20%	Cboe BZX
▼ Global X MSCI Colombia	USD	10.11	-1.37%	-2.88%	-2.46%	-11.00%	NYSE Arca
▲ iShares MSCI Mexico Capped	USD	43.38	1.78%	-2.17%	3.51%	0.91%	NYSE Arca
▲ iShares MSCI Emerging Markets	USD	51.92	0.46%	-2.81%	-7.43%	0.48%	NYSE Arca
▲ Vanguard FTSE Emerging Markets	USD	50.64	0.16%	-3.16%	-7.56%	1.06%	NYSE Arca
▲ iShares Core MSCI Emerging Markets	USD	62.71	0.48%	-2.76%	-6.99%	1.08%	NYSE Arca
▼ iShares JP Morgan Emerging Markets Bonds	USD	61.77	-0.06%	-1.44%	-3.47%	1.13%	Cboe BZX
▼ Morgan Stanley Emerging Markets Domestic	USD	5.93	-1.00%	0.17%	-2.95%	-5.72%	New York

### MILA: Tasas de Referencia de Política Monetaria



Fuente: Bloomberg

## MUNDO

### Principales índices

	Cierre	1 D*	5 D*	1 M*	YTD*	Cap. Burs. (US\$ Mill.)
▲ Dow Jones (EEUU)	32,619.48	0.62%	-0.74%	6.92%	8.06%	9,870,220
▲ Standard & Poor's 500 (EEUU)	3,909.52	0.52%	-0.15%	4.29%	5.82%	35,131,410
▲ NASDAQ Composite (EEUU)	12,977.68	0.12%	-1.06%	-0.41%	1.94%	21,502,260
▼ Stoxx EUROPE 600 (Europa)	423.08	-0.07%	-0.82%	5.42%	6.99%	9,956,636
▲ DAX (Alemania)	14,621.36	0.08%	-1.04%	6.98%	7.51%	1,141,663
▼ FTSE 100 (Reino Unido)	6,674.83	-0.57%	-1.55%	3.97%	4.34%	1,417,194
▲ CAC 40 (Francia)	5,952.41	0.09%	-1.82%	5.01%	7.88%	1,659,409
▲ IBEX 35 (España)	8,409.50	-0.41%	-2.49%	3.32%	5.26%	476,826
▼ MSCI AC Asia Pacific Index	202.11	-0.05%	-3.69%	-0.87%	2.43%	25,825,725
▼ HANG SENG (Hong Kong)	27,899.61	-0.07%	-5.12%	-2.22%	4.06%	4,301,106
▼ SHANGHAI SE Comp. (China)	3,363.59	-0.10%	-2.87%	-2.59%	-1.58%	6,430,799
▲ NIKKEI 225 (Japón)	28,729.88	1.14%	-4.92%	0.73%	6.31%	4,058,706
▲ S&P / ASX 200 (Australia)	6,790.56	0.17%	0.66%	2.26%	3.60%	1,658,907
▲ KOSPI (Corea del Sur)	3,008.33	0.40%	-1.88%	0.93%	5.83%	1,802,403

\*Leyenda: Variación 1D: 1 Día; 5D: 5 Días, 1M: 1 Mes; YTD: Var.% 31/12/20 a la fecha

### Renta Variable

Alemania (Acciones del DAX Index)

Más subieron Mon.	Precio	▲%	Bolsa	Más bajaron Mon.	Mon.	Precio	▼%	Bolsa
VOW3 GY	EUR	227.7	4.04	Xetra	DWNI GY	EUR	38.94	-3.64
HEN3 GY	EUR	95.52	1.62	Xetra	DBK GY	EUR	10.452	-1.53
FME GY	EUR	62.4	1.46	Xetra	VNA GY	EUR	55.4	-1.07
LIN GY	EUR	232	1.31	Xetra				

Europa (Acciones del STOXX EUROPE 600)

Más subieron Mon.	Precio	▲%	Bolsa	Más bajaron Mon.	Mon.	Precio	▼%	Bolsa
VOW3 GY	EUR	227.7	4.04	Xetra	INPST NA	EUR	14.264	-8.56
PAH3 GY	EUR	87.94	3.85	Xetra	SHBA SS	SEK	94.42	-6.65
HER IM	EUR	3.28	3.40	Borsa Italiana	ADS GY	EUR	261.8	-6.10
PUB FP	EUR	52.08	3.25	EN Paris	AT1 GY	EUR	5.874	-5.59

## Panorama Mundial:

### Estados Unidos:

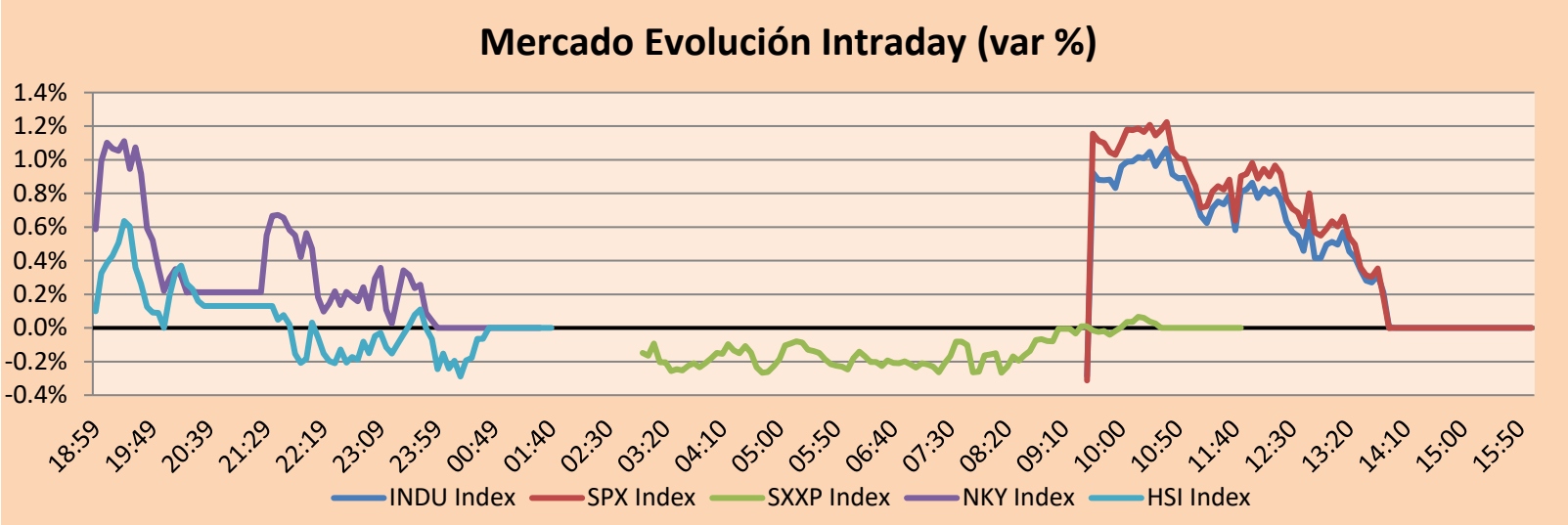
Los mercados estadounidenses cerraron las operaciones con rendimientos ligeramente positivos, registrando una recuperación al final de la sesión, cuando los inversores se dirigieron a las acciones que se beneficiarían con un crecimiento económico. En datos económicos, los reclamos de desempleo mostraron un nivel mínimo de un año de 684 mil la semana anterior, lo cual indica que la economía del país está muy cercana a una expansión más fuerte mientras mejora el panorama de salud pública, según Reuters. Este resultado superó las estimaciones de 730 mil. En los mercados, continúa el cambio de rumbo de las acciones de crecimiento a las acciones de valor. Así, las acciones de valor +1.2% nuevamente se ubicaron por encima de las de crecimiento -0.1%. Esto a pesar que las compañías Apple Inc +0.4% y Tesla +1.6% encabezaron el alza. Respecto a la situación actual, Tim Ghriskey de Inverness Counsel comentó que "es un mercado de valores muy confuso, no hay un liderazgo real. Un día los ciclos están a favor, al día siguiente el tech-plus está a favor". En cuanto a la renta fija, la tasa de la nota del Tesoro se elevó a 1.6297%. De este modo, el DJIA +0.62%, S&P 500 +0.52% y NASDAQ +0.12% finalizaron con ganancias.

### Europa:

Los mercados europeos terminaron las negociaciones con resultados mixtos, impulsados por las preocupaciones con respecto al crecimiento económico y una nueva ronda de restricciones ante el coronavirus en la Eurozona y regulaciones ante las acciones chinas. El índice paneuropeo retrocedió desde los máximos de 13 meses la semana pasada cuando una nueva ola de infección por coronavirus y un nuevo bloqueo regional eclipsaron una recuperación en la actividad comercial de marzo. Las ganancias en sectores defensivos como servicios públicos, telecomunicaciones y alimentos y bebidas, que tienden a desacoplarse del ciclo económico, ofrecieron cierto apoyo al mercado. Asimismo, las acciones tecnológicas chinas sufrieron una gran caída al surgir la preocupación de que terminaran fuera de las bolsas estadounidenses. En acciones corporativas, Cineworld cayó -7.59% después de reportar una pérdida de 3 mil millones de dólares para el 2020 y accionar con un aumento del presupuesto para deudas, mientras que H&M terminó en -1.84% después de que al menos un minorista en línea chino pareciera abandonar sus productos luego de los ataques de las redes sociales contra la compañía sueca por decir que estaba "profundamente preocupada" por los informes de trabajo forzoso en Xinjiang en China. De esta manera, el STOXX 600 -0.07%, CAC 40 +0.09%, FTSE 100 -0.57% y DAX +0.08%.

### Asia:

Los mercados asiáticos finalizaron la sesión de hoy con resultados mixtos, luego que las acciones de tecnología cayeran tras la liquidación del miércoles en Wall Street. La presión sobre las acciones tecnológicas se produjo cuando la Comisión de Bolsa y Valores de EE.UU. (SEC, por su sigla en inglés) anunció nuevas medidas que eliminarían a las empresas extranjeras de la bolsa de valores estadounidense si no cumplen con los estándares de auditoría del país. En China, las ganancias obtenidas de las acciones financieras y de consumo compensaron las pérdidas de las acciones tecnológicas. Alex Wong, director de Ample Finance Group, dijo que "los inversores están reaccionando exageradamente a las noticias de la SEC". Agregó que "la medida tendrá poco impacto en el territorio". En Japón, las acciones japonesas cerraron al alza debido a que los inversores recuperaron las acciones cíclicas. En Corea del Sur, el Kospi registro su primera ganancia en cinco días por las esperanzas de un repunte económico más acelerado. Finalmente, en Australia, las acciones de salud registraron ganancias, debido al aumento de las exportaciones por la caída del dólar australiano. Así, el Shanghai Composite -0.10%, Shenzhen -0.02%, Hang Seng -0.07%, Nikkei +1.14%, S&P/ASX 200 +0.17% y Kospi Composite +0.40% cerraron de manera mixta.

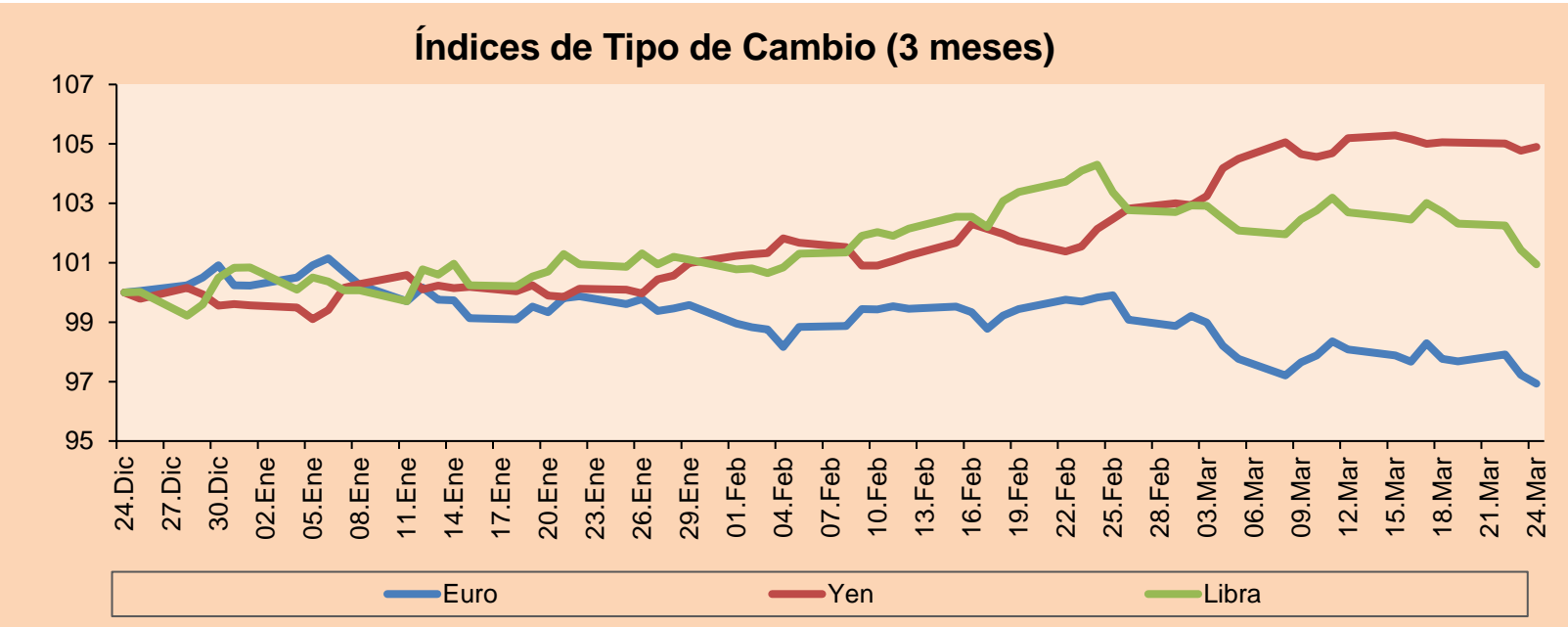


Fuente: Bloomberg

### Monedas

	Precio	1 D*	5 D*	1 M*	YTD*
▼ Euro	1.1764	-0.41%	-1.27%	-3.18%	-3.70%
▲ Yen	109.1900	0.42%	0.28%	3.74%	5.75%
▲ Libra Esterlina	1.3734	0.35%	-1.37%	-2.69%	0.47%
▲ Yuan	6.5463	0.33%	0.61%	1.23%	0.29%
▲ Dólar de Hong Kong	7.7685	0.01%	0.05%	0.19%	0.20%
▲ Real Brasileño	5.6483	0.46%	1.56%	3.80%	8.65%
▲ Peso Argentino	91.7749	0.15%	0.53%	2.50%	9.07%

\*Leyenda: Variación 1D: 1 Día; 5D: 5 Días, 1M: 1 Mes; YTD: Var.% 31/12/20 a la fecha



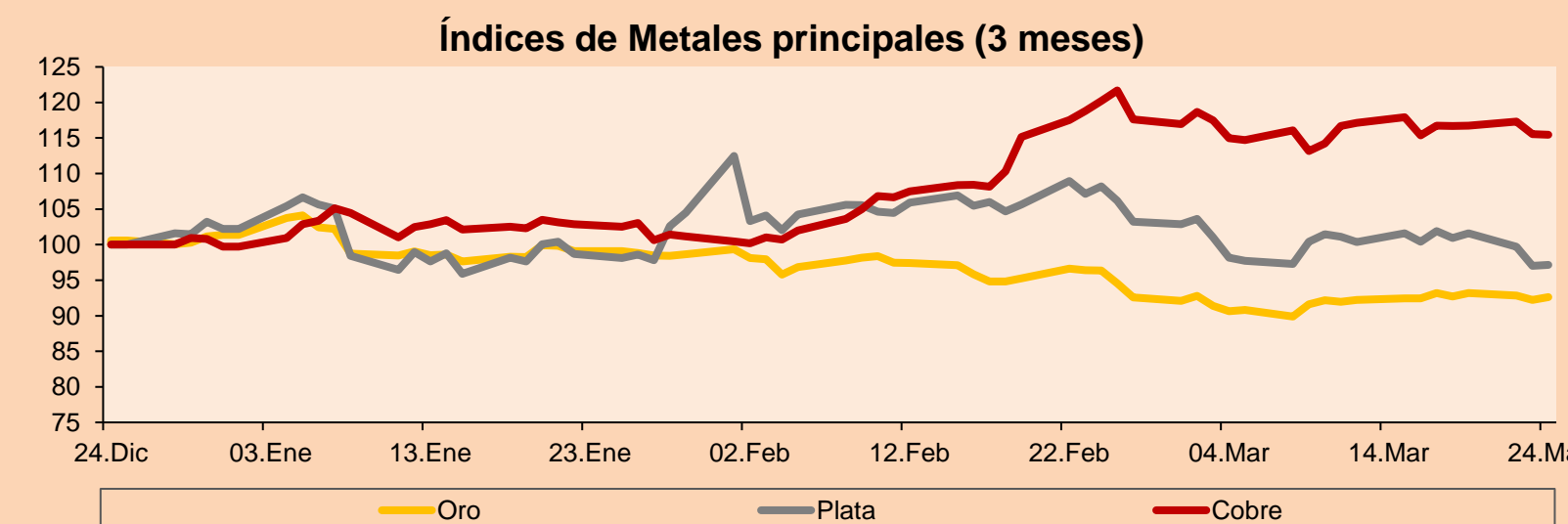
Base: 24/12/20=100

Fuente: Bloomberg

### Commodities

	Precio	1 D*	5 D*	1 M*	YTD*
▼ Oro (US\$ Oz. T) (LME)	1,726.93	-0.45%	-0.55%	-4.36%	-9.03%
▼ Plata (US\$ Oz. T) (LME)	25.06	-0.13%	-3.88%	-9.44%	-5.08%
▼ Cobre (US\$ TM) (LME)	8,785.50	-2.09%	-3.11%	-4.83%	13.38%
▼ Zinc (US\$ TM) (LME)	2,756.25	-1.07%	-0.84%	-2.96%	0.99%
▼ Petróleo WTI (US\$ Barril) (NYM)	58.56	-4.28%	-2.50%	-4.67%	20.27%
▲ Estaño (US\$ TM) (LME)	27,467.00	2.15%	-3.42%	-2.84%	33.70%
▲ Plomo (US\$ TM) (LME)	1,895.35	-0.86%	-0.17%	-9.79%	-4.07%
▼ Azúcar #11 (US\$ Libra) (NYB-ICE)	15.09	-3.45%	-5.03%	-11.29%	2.79%
▲ Cacao (US\$ TM) (NYB-ICE)	2,456.00	0.86%	-3.38%	-1.72%	-3.12%
▲ Café Arábica (US\$ TM) (NYB-ICE)	126.60	0.08%	-2.58%	-8.46%	-2.73%

\*Leyenda: Variación 1D: 1 Día; 5D: 5 Días, 1M: 1 Mes; YTD: Var.% 31/12/20 a la fecha

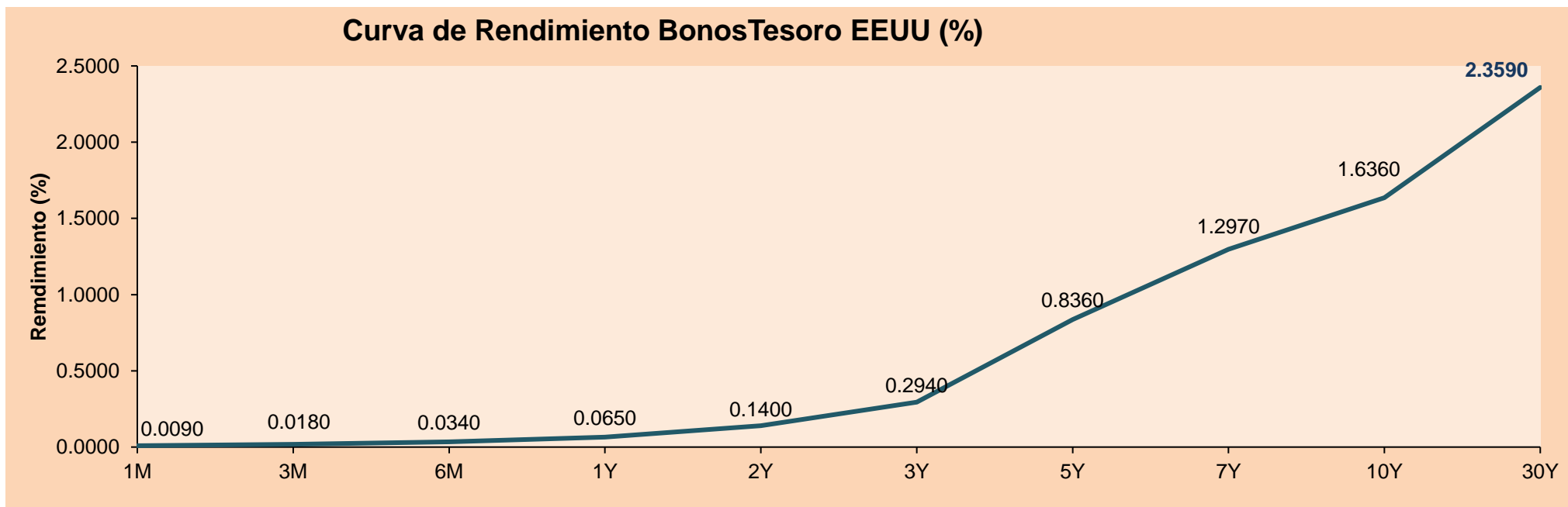


Base: 24/12/20=100

Fuente: Bloomberg

### ETFs

	Mon.	Cierre	1D	5D	30 D	YTD	Bolsa
SPDR S&P 500 ETF TRUST	USD	389.7	0.56%	-0.45%	0.57%	4.23%	NYSE Arca
ISHARES MSCI EMERGING MARKET	USD	51.92	0.46%	-2.81%	-7.43%	0.48%	NYSE Arca
ISHARES IBOXX HIGH YLD CORP	USD	86.66	0.17%	1.08%	-0.89%	-0.73%	NYSE Arca
FINANCIAL SELECT SECTOR SPDR	USD	33.84	1.68%	-2.25%	2.83%	14.79%	NYSE Arca
VANECK GOLD MINERS	USD	32.24	-0.19%	-4.10%	-3.59%	-10.49%	NYSE Arca
ISHARES RUSSELL 2000 ETF	USD	216.66	2.18%	-3.81%	-2.30%	10.51%	NYSE Arca
SPDR GOLD SHARES	USD	161.78	-0.36%	-0.48%	-4.34%	-9.30%	NYSE Arca
ISHARES 20+ YEAR TREASURY BO	USD	137.14	-0.79%	2.40%	-3.27%	-13.05%	NASDAQ GM
INVECO QQQ TRUST SERIES 1	USD	311.33	-0.17%	-0.23%	-3.16%	-0.77%	NASDAQ GM
ISHARES NASDAQ BIOTECHNOLOGY	USD	148.68	0.93%	-3.00%	-7.00%	-1.85%	NASDAQ GM
ENERGY SELECT SECTOR SPDR	USD	49.21	0.37%	-0.63%	1.32%	29.84%	NYSE Arca
PROSHARES ULTRA VIX ST FUTUR	USD	6.28	-4.27%	-12.04%	-28.56%	-41.03%	Choe BZX
UNITED STATES OIL FUND LP	USD	39.89	-3.76%	-1.43%	-4.16%	20.84%	NYSE Arca
ISHARES MSCI BRAZIL ETF	USD	32.43	0.93%	-2.99%	-5.67%	-12.52%	NYSE Arca
SPDR S&P OIL & GAS EXP & PR	USD	80.81	1.70%	-0.97%	-1.03%	38.14%	NYSE Arca
UTILITIES SELECT SECTOR SPDR	USD	63.26	1.07%	1.98%	4.20%	0.89%	NYSE Arca
ISHARES US REAL ESTATE ETF	USD	90.73	0.33%	-0.46%	1.10%	5.93%	NYSE Arca
SPDR S&P BIOTECH ETF	USD	135.21	2.88%	-3.76%	-10.36%	-3.96%	NYSE Arca
ISHARES IBOXX INVESTMENT GRA	USD	129.71	-0.12%	0.99%	-2.06%	-6.10%	NASDAQ GM
ISHARES JP MORGAN USD EMERGI	USD	109.22	-0.15%	0.23%	-1.92%	-5.77%	NASDAQ GM
REAL ESTATE SELECT SECT SPDR	USD	38.96	0.85%	-0.51%	1.33%	6.56%	NYSE Arca
ISHARES CHINA LARGE-CAP ETF	USD	45.34	0.51%	-5.50%	-12.49%	-2.35%	NYSE Arca
CONSUMER STAPLES SPDR	USD	67.39	0.97%	1.87%	3.53%	-0.09%	NYSE Arca
VANECK JR GOLD MINERS	USD	45.23	0.09%	-5.34%	-8.33%	-16.61%	NYSE Arca
SPDR BBG BARC HIGH YIELD BND	USD	108.12	0.08%	0.99%	-1.08%	-0.75%	NYSE Arca
VANGUARD REAL ESTATE ETF	USD	90.88	0.43%	-0.94%	0.73%	7.01%	NYSE Arca
GRAYSCALE BITCOIN TRUST BTC	USD	44.5	-1.11%	-12.42%	-2.92%	39.06%	OTC US



Fuente: Bloomberg

Coordinador Laboratorio de Mercado de Capitales: Economista Bruno Bellido

Apoyo: Piero Best, María Camarena, Alonso Stephen Hernández y Adrian Paredes

email: pulsobursatil@ulima.edu.pe

facebook: www.facebook.com/pulsobursatil.ul

LIMA

Acciones

	Valor	Moneda	Precio	1D*	5D*	30D*	YTD*	Frecuencia	Volumen (US\$)	Beta	Dividend Yield (%)	Price Earning	Capitalización Bursátil (M US\$)	Sector Económico*	Participación Índice
▼	ALICORC1 PE**	S/.	7.89	-0.06%	0.66%	-0.83%	-0.82%	100.00%	34,407	0.67	3.17	20.18	1,801.96	Industrial	3.53%
	ATACOB1 PE**	S/.	0.15	0.00%	-3.80%	-10.59%	10.14%	80.00%	1,044	1.09	0.00	-	38.46	Mineras	1.02%
-	BACKUS1 PE**	S/.	22.60	0.00%	-2.80%	-1.74%	12.16%	100.00%	3,437	0.54	1.55	10.84	8,410.60	Industriales	0.82%
▼	BAP PE**	US\$	137.75	-1.25%	-6.61%	-15.80%	-14.23%	100.00%	1,174,960	1.28	6.39	-	13,001.16	Diversas	5.82%
▼	BVN PE**	US\$	10.14	-3.43%	-9.30%	-11.44%	-15.50%	100.00%	222,171	1.17	0.00	-	2,794.93	Mineras	5.88%
▲	CASAGRC1 PE**	S/.	5.98	8.73%	3.10%	-2.76%	25.89%	75.00%	36,451	0.55	3.78	10.83	134.88	Agrario	1.31%
▲	BBVAC1 PE**	S/.	2.45	1.24%	0.82%	0.00%	12.90%	100.00%	22,621	0.66	3.52	25.64	4,283.43	Bancos y Financieras	2.85%
▲	CORAREI1 PE**	S/.	1.13	0.89%	0.00%	-0.88%	26.97%	100.00%	61,135	0.57	6.18	6.86	408.85	Industriales	1.72%
-	CPACASC1 PE**	S/.	5.90	0.00%	-0.34%	-4.07%	11.32%	100.00%	47,401	0.59	3.90	42.14	721.43	Industriales	2.38%
▼	CVERDEC1 PE**	US\$	24.99	-2.80%	-4.51%	-9.13%	19.46%	100.00%	447,104	0.90	0.00	31.88	8,747.90	Mineras	5.25%
-	ENGEPEC1 PE**	S/.	2.64	0.00%	0.00%	6.45%	32.00%	90.00%	3,444	0.50	8.33	16.01	2,006.78	Servicios Públicos	1.44%
-	ENDISPC1**	S/.	6.05	0.00%	0.00%	0.83%	12.04%	60.00%	6,853	0.48	0.00	14.19	1,034.49	Servicios Públicos	0.98%
▼	FERREYC1 PE**	S/.	2.18	-0.91%	-2.24%	4.81%	25.29%	100.00%	323,835	0.57	3.52	14.37	569.55	Diversas	4.90%
▲	AENZAC1 PE**	S/.	1.70	5.59%	-1.73%	-1.16%	-2.30%	95.00%	70,150	0.81	0.00	-	396.91	Diversas	4.05%
▼	IFS PE**	US\$	28.25	-0.88%	-5.83%	-18.94%	-8.69%	100.00%	84,231	1.28	6.19	31.82	3,261.40	Diversas	7.22%
▲	INRETC1 PE**	US\$	43.00	0.70%	-2.27%	-4.44%	9.69%	100.00%	505,040	1.00	1.31	54.52	4,420.71	Diversas	5.28%
▲	LUSURC1 PE**	S/.	13.00	6.21%	-3.35%	-43.97%	-49.02%	85.00%	107,239	0.56	5.37	13.59	1,695.10	Servicios Públicos	1.81%
▲	MINSURI1 PE**	S/.	2.74	-1.08%	-2.84%	-13.02%	48.11%	95.00%	140,232	0.79	0.00	72.50	2,115.26	Mineras	3.09%
-	PML PE**	US\$	0.16	0.00%	3.33%	-2.52%	46.23%	65.00%	10,090	1.44	0.00	-	40.95	Mineras	2.12%
▼	RELAPAC1 PE**	S/.	0.13	-5.22%	-5.93%	-1.55%	84.06%	95.00%	83,034	0.47	0.00	-	282.91	Industriales	2.12%
▼	SCCO PE**	US\$	65.50	-5.48%	-11.86%	-17.09%	-0.61%	90.00%	139,141	0.96	2.60	31.84	50,636.30	Mineras	2.14%
▲	SIDERC1 PE**	S/.	1.07	7.00%	4.90%	2.88%	25.88%	85.00%	53,147	0.80	25.88	13.07	351.82	Industriales	1.43%
-	TV PE**	US\$	0.15	0.00%	-6.96%	-17.42%	0.00%	95.00%	2,426	1.48	0.00	-	145.40	Mineras	2.93%
▼	UNACEMC1 PE**	S/.	1.69	-3.43%	-5.59%	-9.14%	9.03%	95.00%	79,125	0.81	0.77	36.14	822.77	Industriales	3.00%
▲	VOLCABC1 PE**	S/.	0.85	1.19%	1.19%	8.97%	63.46%	100.00%	1,233,206	0.86	0.00	-	927.86	Mineras	5.90%
-	NEXAPEC1 PE**	S/.	3.50	0.00%	-6.67%	-13.58%	23.67%	90.00%	17,450	1.12	0.00	-	1,239.07	Mineras	1.56%

Cantidad de Acciones: 26  
 Fuente: Bloomberg, Económática  
 \* Bloomberg Industry Classification System  
 \*\* Se utiliza el PER de la bolsa y moneda de origen del instrumento  
 \*Leyenda: Variación 1D: 1 Día; 5D: 5 Días, 1M: 1 Mes; YTD: Var.% 31/12/20 a la fecha

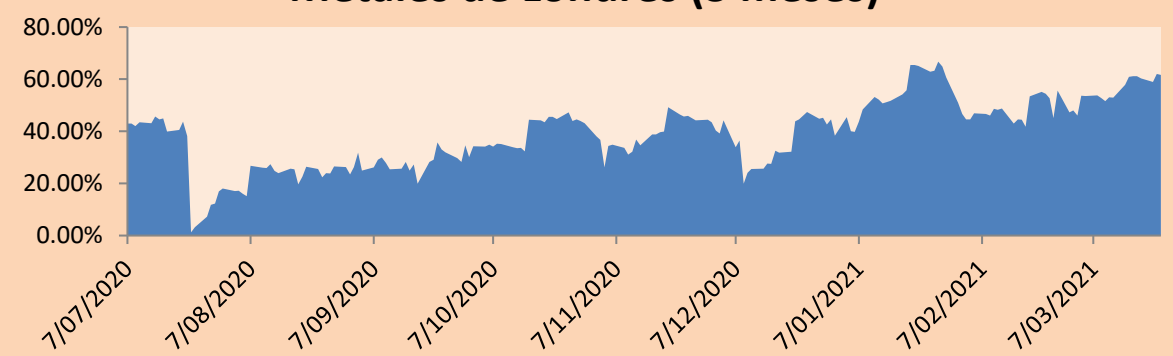
Subieron 7  
 Bajaron 10  
 Mantuvieron 9

Índices Sectoriales

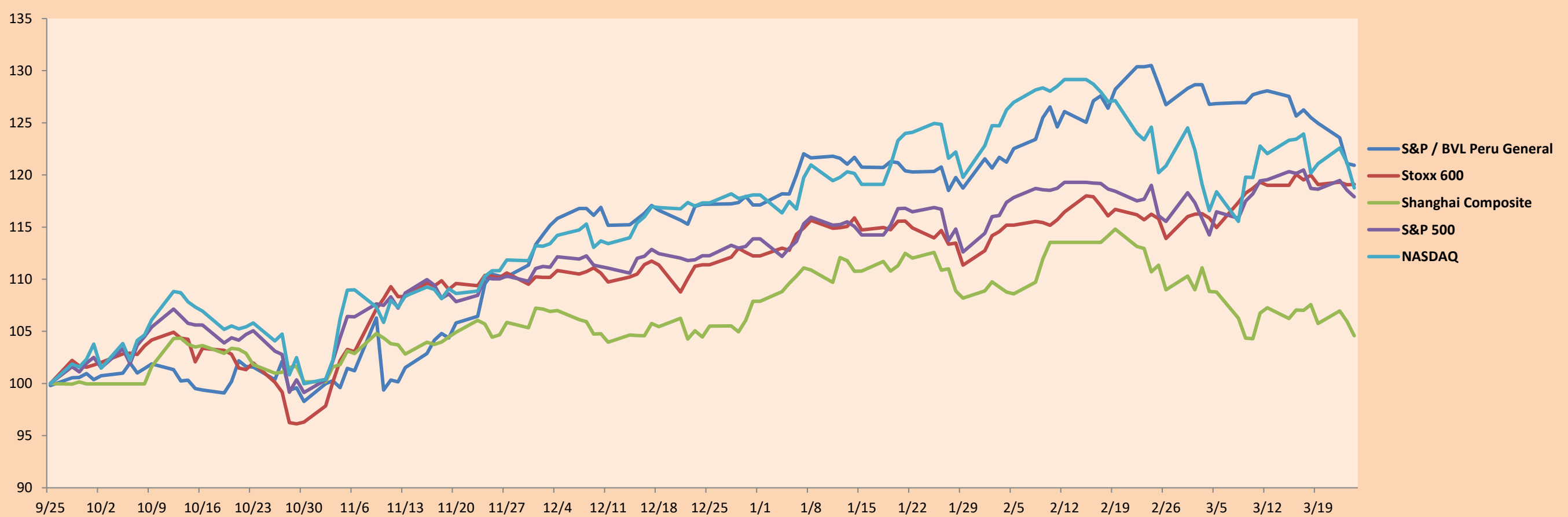
	Cierre	1D*	5D*	30D*	YTD*	Beta	
▼	S&P/BVLMining	404.88	-3.87%	-9.08%	-12.20%	3.83%	0.91
▲	S&P/BVLConsumer	1,220.87	0.56%	-1.28%	-2.57%	12.15%	0.42
▼	S&P/BVLIndustrials	216.39	-0.31%	-2.32%	-1.53%	13.55%	0.49
▼	S&P/BVLFinancials	930.16	-0.81%	-5.56%	-13.62%	-10.03%	1.77
▲	S&P/BVLConstruction	226.32	0.05%	-2.28%	-4.15%	8.22%	0.54
▲	S&P/BVLPublicSvcs	662.23	1.09%	1.09%	3.85%	7.84%	0.15
▲	S&P/BVLElectricUtil	646.50	1.09%	1.09%	3.84%	7.84%	0.15

\*Leyenda: Variación 1D: 1 Día; 5D: 5 Días, 1M: 1 Mes; YTD: Var.% 31/12/20 a la fecha

Correlación Rend. Índice Minero vs Índice de Metales de Londres (3 meses)



Índices (6 meses)



Base: 25/09/20=100  
 Fuente: Bloomberg

Coordinador Laboratorio de Mercado de Capitales: Economista Bruno Bellido  
 Apoyo: Piero Best, María Camarena, Alonso Stephen Hernández y Adrian Paredes  
 email: pulsobursatil@ulima.edu.pe  
 facebook: www.facebook.com/pulsobursatil.ul

## RATING SOBERANO

### CLASIFICACIONES DE RIESGO

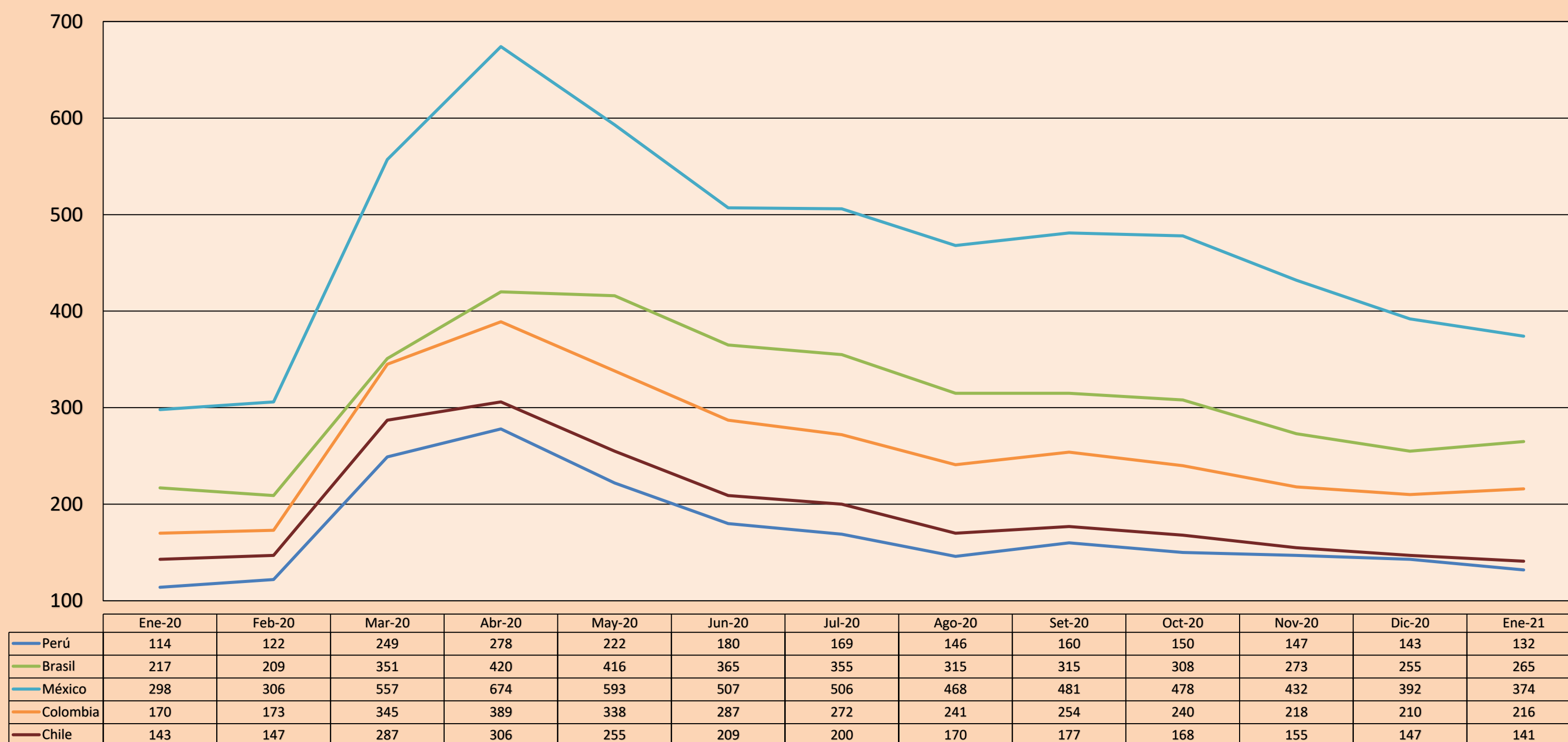
Moody's	S&P	Fitch	
Aaa	AAA	AAA	Prime 27
Aa1	AA+	AA+	Alto Grado
Aa2	AA	AA	
Aa3	AA-	AA-	
A1	A+	A+	Grado Alto Medio
A2	A	A	
A3	A-	A-	
Baa1	BBB+	BBB+	Grado Bajo Medio
Baa2	BBB	BBB	
Baa3	BBB-	BBB-	
Ba1	BB+	BB+	Sin Grado de Inversión Especulativo
Ba2	BB	BB	
Ba3	BB-	BB-	
B1	B+	B+	Altamente Especulativo
B2	B	B	
B3	B-	B-	
Caa1	CCC+	CCC	
Caa2	CCC		
Caa3	CCC-		
Ca	CC		
C	D	DDD	Riesgo Sustancial Extremadamente Especulativo
		DD	Poca esperanzas de Pago
		D	Impago

Fuente: Bloomberg

Rating Crédito Latinoamérica			
Clasificadora de riesgo			
País	Moody's	Fitch	S&P
Perú	A3	BBB+	BBB+
México	Baa1	BBB-	BBB
Venezuela	C	WD	SD
Brazil	Ba2	BB-	BB-
Colombia	Baa2	BBB-	BBB-
Chile	A1	A-	A
Argentina	Ca	WD	CCC+
Panamá	Baa2	BBB-	BBB

Fuente: Bloomberg

### Riesgo País Latinoamérica (pbs)



Fuente: BCRP

Coordinador Laboratorio de Mercado de Capitales: Economista Bruno Bellido  
Apoyo: Piero Best, Maria Camarena, Alonso Stephen Hernández y Adrian Paredes  
email: pulsobursatil@ulima.edu.pe  
facebook: www.facebook.com/pulsobursatil.ul