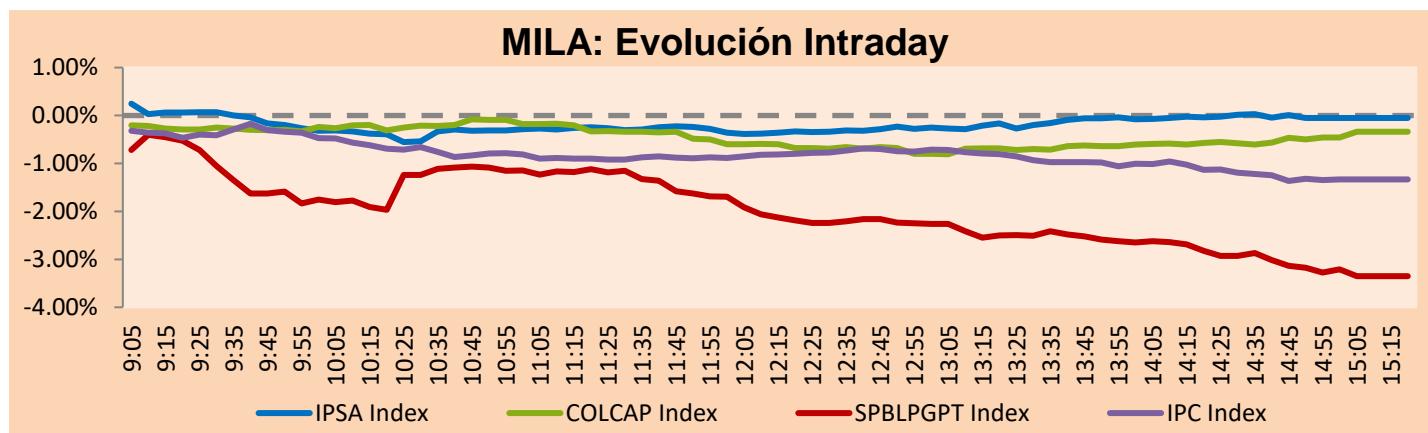


## MILA

Principales índices	Cierre	1 D	5 D	1 M	YTD	Cap. Burs. (US\$ bill)
▼ IPSA (Chile)	4,970.29	-0.36%	0.41%	2.38%	18.99%	145.41
▼ IGPA (Chile)	25,095.75	-0.23%	0.60%	2.53%	19.46%	173.95
▲ COLSC (Colombia)	1,024.41	0.11%	0.46%	-1.88%	-3.27%	5.21
▼ COLCAP (Colombia)	1,312.62	-0.34%	-0.39%	-0.90%	-8.71%	78.77
▼ S&P/BVL (Perú)*	20,483.68	-3.35%	-3.90%	-7.79%	-1.63%	107.71
▼ S&P/BVL SEL (Perú)	542.90	-4.13%	-3.53%	-7.79%	-1.54%	95.69
▼ S&P/BVL LIMA 25	26,791.74	-5.19%	-5.74%	-8.97%	6.32%	106.71
▼ IPC (México)	48,072.62	-1.34%	1.52%	2.22%	9.09%	308.19
▼ S&P MILA 40	561.54	-0.77%	1.00%	0.08%	5.03%	267.27

\* Cap. Bursátil del cierre anterior      \*Leyenda: Variación 1D: 1 Día; 5D: 5 Días; 1M: 1 Mes; YTD: Var.% 31/12/20 a la fecha

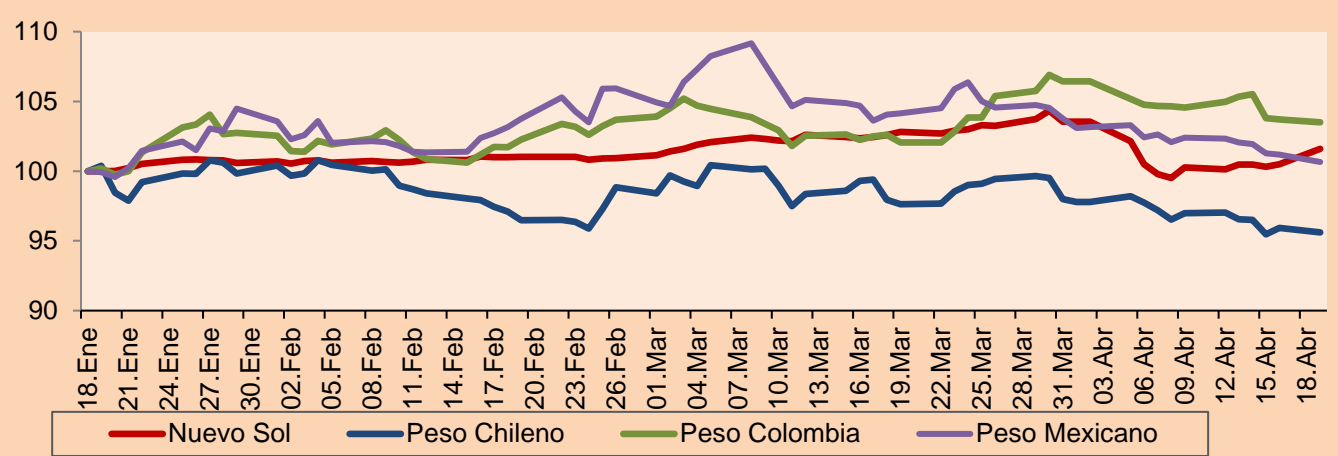


Fuente: Bloomberg

Monedas	Precio	1D*	5D*	30 D*	YTD*
▲ Sol (PEN)	3.6734	1.10%	1.48%	-1.17%	1.53%
▼ Peso Chileno (CLP)	701.650	-0.34%	-1.47%	-2.05%	-1.42%
▼ Peso Colombiano (COP)	3,602.02	-0.21%	-1.41%	1.42%	5.02%
▼ Peso Mexicano (MXN)	19.818	-0.51%	-1.63%	-3.36%	-0.49%

\*Leyenda: Variación 1D: 1 Día; 5D: 5 Días; 1M: 1 Mes; YTD: Var.% 31/12/20 a la fecha

### MILA: Índices de Tipo de Cambio (3 meses)

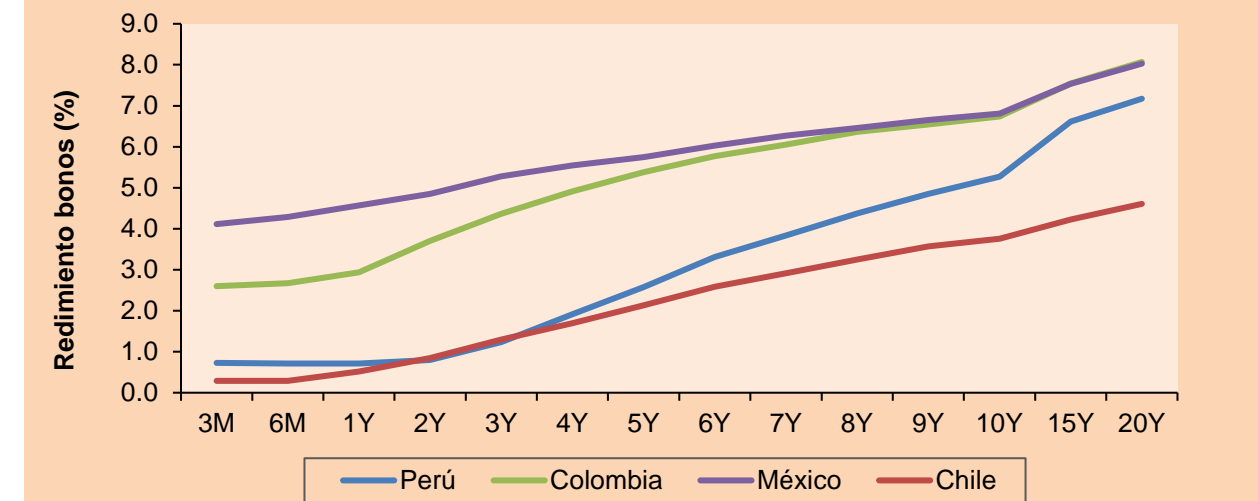


Base: 18/01/21=100  
Fuente: Bloomberg

### Renta Fija

Instrumento	Moneda	Precio	Bid Yield (%)	Ask Yield (%)	Duración
PERU 7.35 07/21/25	USD	123.672	1.61	1.53	3.73
PERU 4.125 08/25/27	USD	111.675	2.18	2.11	5.68
PERU 8.75 11/21/33	USD	156.131	3.31	3.24	8.68
PERU 6.55 03/14/37	USD	136.286	3.57	3.52	10.53
PERU 5.625 11/18/2050	USD	133.84	3.74	3.72	16.46
CHILE 2.25 10/30/22	USD	102.773	0.55	0.30	1.49
CHILE 3.125 01/21/26	USD	108.362	1.35	1.25	4.44
CHILE 3.625 10/30/42	USD	107.093	3.19	3.15	15.34
COLOM 11.85 03/09/28	USD	159.54	2.55	2.28	5.29
COLOM 10.375 01/28/33	USD	154.125	4.53	4.32	7.82
COLOM 7.375 09/18/37	USD	134.554	4.44	4.36	10.65
COLOM 6.125 01/18/41	USD	121.133	4.52	4.48	12.34
MEX 4 10/02/23	USD	108.449	0.61	0.43	2.36
MEX5.55 01/45	USD	117.62	4.376	4.328	14.11

### MILA: Curvas de Deuda Soberana



Fuente: Bloomberg

Lima, 19 de abril de 2021

### Renta Variable

Más subieron	Bolsa	Mon.	Precio	▲%
CAP	Chile	CLP	14600.00	4.38
CEMENTOS ARGOS	Colombia	COP	5390	3.06
GRUPO TELEV-CPO	Mexico	MXN	53.46	2.59
ENEL CHILE SA	Chile	CLP	56.7	1.07
BUENAVENTURA-ADR	Peru	USD	10.46	1.06

Por Monto Negociado	Bolsa	Monto (US\$)
ENEL AMERICAS SA	Chile	55,290,815
GRUPO F BANORT-O	Mexico	37,637,131
WALMART DE MEXIC	Mexico	35,109,822
BANCO DE CHILE	Chile	30,597,705
FALABELLA SA	Chile	28,793,287

Más bajaron	Bolsa	Mon.	Precio	▼%
VOLCAN CIA MIN-B	Peru	PEN	0.76	-11.63
ALICORP-C	Peru	PEN	7.15	-6.41
FERREYCORP SAA	Peru	PEN	1.99	-6.13
GRUPO CARSO-A1	Mexico	MXN	58.37	-4.55
ENEL AMERICAS SA	Chile	CLP	108.00	-4.42

Por Volumen	Bolsa	Volumen
ITAU CORPBANCA	Chile	999,539,380
ENEL AMERICAS SA	Chile	355,748,485
BANCO DE CHILE	Chile	251,692,649
BANCO SANTANDER	Chile	217,120,783
ENEL CHILE SA	Chile	36,521,069

## MILA

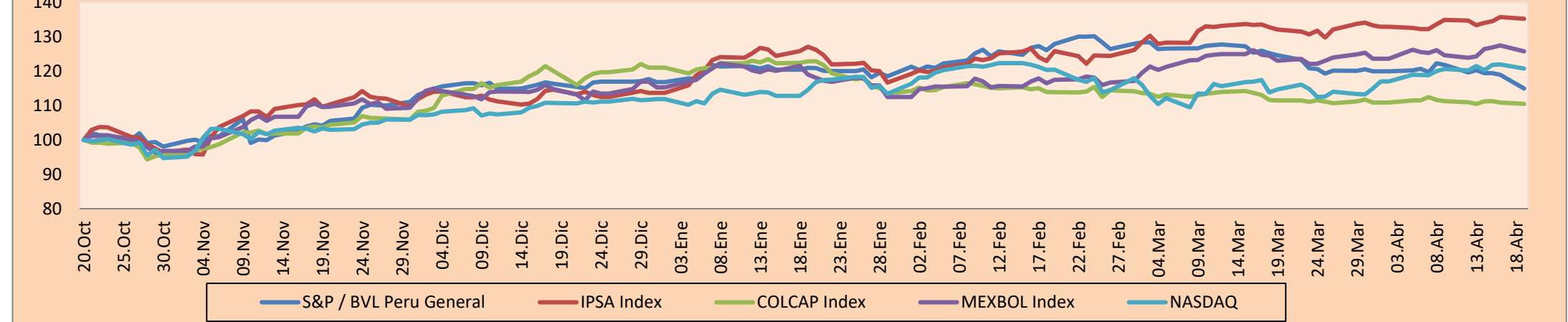
Perú: El Índice General de la BVL finalizó la sesión de hoy con un resultado negativo de -3.35%. El índice mantiene una tendencia negativa acumulada anual de -1.63% en moneda local, mientras que el rendimiento ajustado en dólares desciende a -3.11%. Luego, el S&P / BVL Perú SEL varió en -4.13% mientras que el S&P / BVL LIMA 25 en -5.19%. El spot PEN alcanzó S / 3.6734. Titular: BVL y tipo de cambio tuvieron una jornada baja luego que el sondeo colocara a Castillo como eventual ganador

Chile: El índice IPSA culminó el día con un retorno positivo de -0.36%. Los sectores más perjudicados de la jornada fueron Servicios públicos (-1.85%) y Finanzas (-0.73%). Las acciones con el mejor desempeño fueron Enel Américas SA (-4.42%) y Compañía Cervecerías Unidas SA (-4.22%). Titular: Los commodities siguen al alza y están en niveles de 2018

Colombia: El índice COLCAP cerró el día de hoy con un retorno negativo de -0.34%. Los sectores más perjudicados de la jornada fueron Servicios de comunicación (-2.18%) y Finanzas (-0.73%). Las acciones con el peor desempeño fueron Canacol Energy Ltd. (-2.34%) y Empresa de Telecomunicaciones (-2.18%). Titular: Colombia registró el día con más muertes por COVID desde el inicio de la pandemia

México: El índice IPC cerró el día con un retorno negativo de -1.34%. Los sectores más perjudicados de la jornada fueron Industrial (-1.98%) y Materiales (-1.82%). Las acciones con peor desempeño fueron Grupo Carso SAB de CV (-4.55%) y Bece SAB de CV (-3.99%). Titular: Aprueban en comisiones del Senado reforma a la Ley de Hidrocarburos

### MILA: Índices bursátiles (6m)

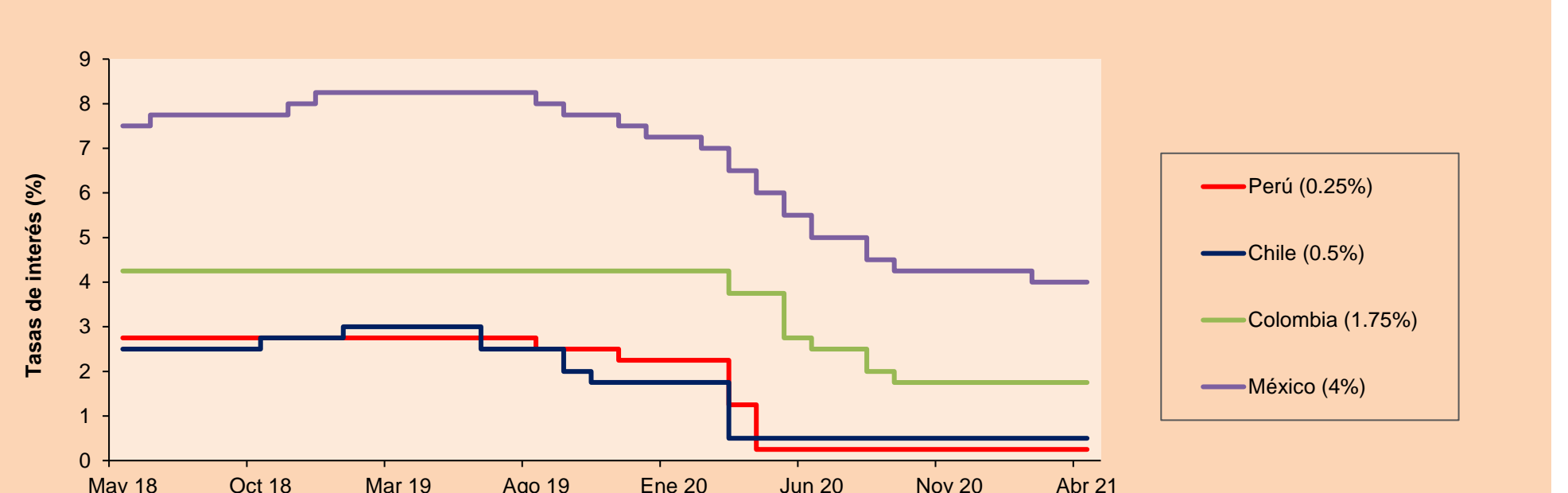


Base: 21/10/20=100  
Fuente: Bloomberg

### ETFs

	Mon.	Cierre	1D	5D	30 D	YTD	Bolsa
▼ iShares MSCI All Peru Capped	USD	34.4	-3.99%	-3.69%	-3.72%	-0.81%	NYSE Arca
▲ iShares MSCI Chile Capped	USD	35.8	0.34%	2.76%	4.37%	18.50%	Cboe BZX
▲ Global X MSCI Colombia	USD	10.33	-1.43%	0.94%	-1.03%	-9.07%	NYSE Arca
▼ iShares MSCI Mexico Capped	USD	46.28	-0.67%	2.94%	5.61%	7.65%	NYSE Arca
▼ iShares MSCI Emerging Markets	USD	54.15	-0.37%	1.73%	0.13%	4.80%	NYSE Arca
▼ Vanguard FTSE Emerging Markets	USD	52.67	-0.21%	1.56%	-0.27%	5.11%	NYSE Arca
▼ iShares Core MSCI Emerging Markets	USD	65.51	-0.27%	1.80%	0.54%	5.59%	NYSE Arca
▲ iShares JP Morgan Emerging Markets Bonds	USD	63.77	0.15%	1.43%	1.17%	4.40%	Cboe BZX
▼ Morgan Stanley Emerging Markets Domestic	USD	6.11	-0.49%	2.00%	1.83%	-2.86%	New York

### MILA: Tasas de Referencia de Política Monetaria



Fuente: Bloomberg

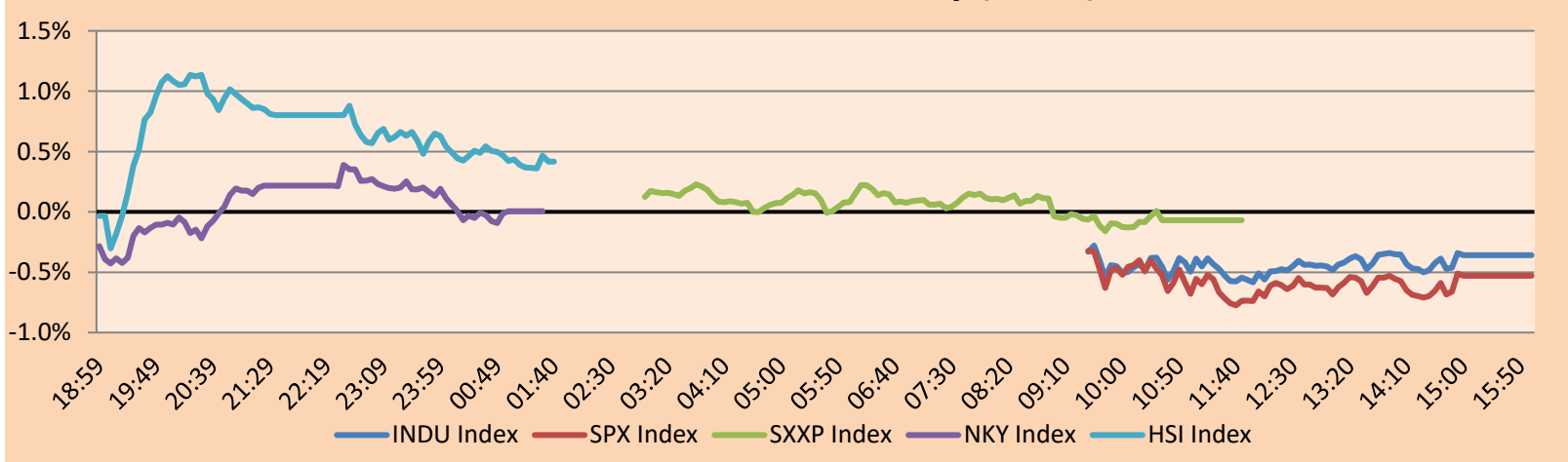


## MUNDO

Principales índices	Cierre	1 D*	5 D*	1 M*	YTD*	Cap. Burs. (US\$ Mill.)
▼ Dow Jones (EEUU)	34,077.63	-0.36%	0.98%	4.44%	11.34%	10,367,549
▼ Standard & Poor's 500 (EEUU)	4,163.26	-0.53%	0.85%	6.39%	10.84%	36,827,099
▼ NASDAQ Composite (EEUU)	13,914.77	-0.98%	0.47%	5.29%	7.96%	22,846,496
▼ Stoxx EUROPE 600 (Europa)	442.18	-0.07%	1.59%	4.45%	10.81%	10,101,678
▼ DAX (Alemania)	15,368.39	-0.59%	1.01%	5.11%	12.02%	1,158,496
▼ FTSE 100 (Reino Unido)	7,000.08	-0.28%	1.61%	4.34%	8.35%	1,451,001
▲ CAC 40 (Francia)	6,296.69	0.15%	2.19%	4.98%	13.43%	1,712,998
▲ IBEX 35 (España)	8,711.40	1.14%	2.10%	2.57%	7.90%	480,500
▲ MSCI AC Asia Pacific Index	209.14	0.24%	1.83%	0.31%	4.61%	26,269,731
▲ HANG SENG (Hong Kong)	29,106.15	0.47%	2.29%	0.40%	6.88%	4,453,162
▲ SHANGHAI SE Comp. (China)	3,477.55	1.49%	1.89%	2.44%	0.42%	6,592,594
▲ NIKKEI 225 (Japón)	29,685.37	0.01%	0.50%	-2.47%	5.87%	4,047,049
▲ S&P / ASX 200 (Australia)	7,065.64	0.03%	1.32%	4.62%	6.55%	1,756,775
▲ KOSPI (Corea del Sur)	3,198.84	0.01%	2.02%	5.62%	11.72%	1,927,239

\*Leyenda: Variación 1D: 1 Día; 5D: 5 Días; 1M: 1 Mes; YTD: Var.% 31/12/20 a la fecha

### Mercado Evolución Intraday (var %)

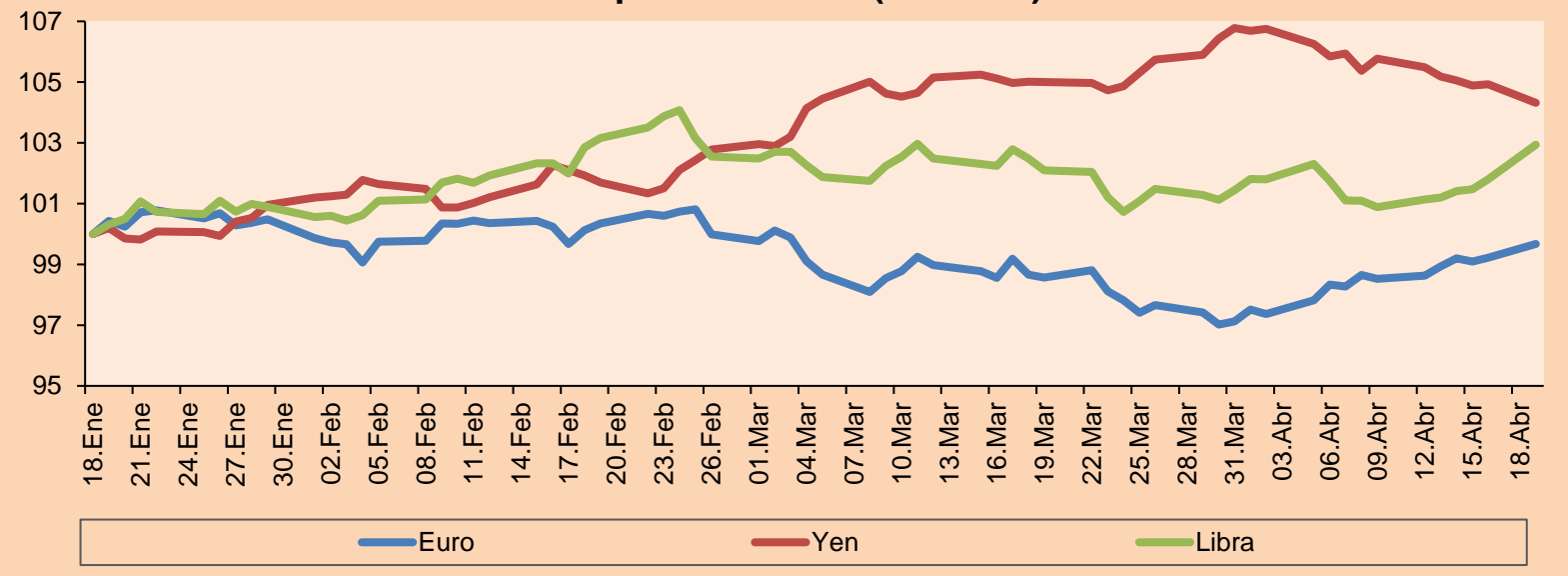


Fuente: Bloomberg

Monedas	Precio	1 D*	5 D*	1 M*	YTD*
▲ Euro	1.2037	0.45%	1.06%	1.12%	-1.47%
▼ Yen	108.1700	-0.58%	-1.11%	-0.65%	4.77%
▲ Libra Esterlina	1.3986	1.11%	1.78%	0.82%	2.31%
▼ Yuan	6.5103	-0.16%	-0.58%	0.02%	-0.26%
▼ Dólar de Hong Kong	7.7659	-0.07%	-0.10%	0.01%	0.17%
▼ Real Brasileño	5.5488	-0.70%	-3.25%	1.06%	6.74%
▲ Peso Argentino	92.9271	0.14%	0.38%	1.72%	10.44%

\*Leyenda: Variación 1D: 1 Día; 5D: 5 Días; 1M: 1 Mes; YTD: Var.% 31/12/20 a la fecha

### Índices de Tipo de Cambio (3 meses)

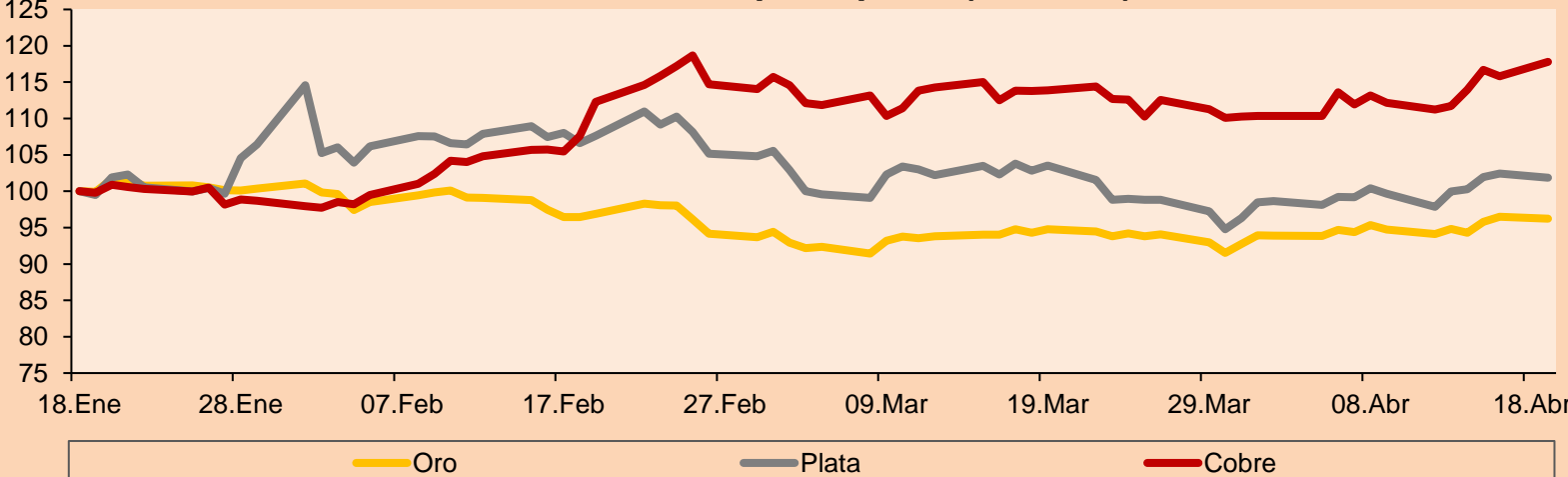


Base: 18/01/21=100  
Fuente: Bloomberg

Commodities	Precio	1 D*	5 D*	1 M*	YTD*
▼ Oro (US\$ Oz. T) (LME)	1,771.43	-0.29%	2.23%	1.50%	-6.69%
▲ Plata (US\$ Oz. T) (LME)	25.82	-0.55%	4.06%	-1.61%	-2.19%
▲ Cobre (US\$ TM) (LME)	9,384.25	1.70%	5.87%	3.44%	21.10%
▼ Zinc (US\$ TM) (LME)	2,827.00	-0.26%	3.38%	0.08%	3.58%
▲ Petróleo WTI (US\$ Barril) (NYM)	63.38	0.40%	6.16%	3.16%	30.17%
▼ Estaño (US\$ TM) (LME)	28,053.00	-0.14%	3.30%	0.01%	36.55%
▲ Plomo (US\$ TM) (LME)	2,034.75	0.38%	4.11%	5.37%	2.99%
▼ Azúcar #11 (US\$ Libra) (NYB-ICE)	16.21	-2.17%	5.53%	4.92%	14.24%
▲ Cacao (US\$ TM) (NYB-ICE)	2,492.00	1.14%	3.79%	-0.56%	-0.76%
▲ Café Arábica (US\$ TM) (NYB-ICE)	131.90	0.53%	1.46%	0.65%	0.04%

\*Leyenda: Variación 1D: 1 Día; 5D: 5 Días; 1M: 1 Mes; YTD: Var.% 31/12/20 a la fecha

### Índices de Metales principales (3 meses)



Base: 18/01/21=100  
Fuente: Bloomberg

### Renta Variable

Alemania (Acciones del DAX Index)

Más subieron Mon.	Precio	▲%	Bolsa	Más bajaron Mon.	Mon.	Precio	▼%	Bolsa	
DHER GY	EUR	130.95	1.95	Xetra	VNA GY	EUR	56.9	-3.03	Xetra
BAYN GY	EUR	54.96	1.78	Xetra	CON GY	EUR	114.32	-2.77	Xetra
FME GY	EUR	64.22	1.33	Xetra	HEN3 GY	EUR	96.18	-2.77	Xetra
FRE GY	EUR	38.79	0.87	Xetra	ENR GY	EUR	28.76	-2.51	Xetra

Europa (Acciones del STOXX EUROPE 600)

Más subieron Mon.	Precio	▲%	Bolsa	Más bajaron Mon.	Mon.	Precio	▼%	Bolsa	
MKS LN	GBP	162.1	3.58	Londres	NEL NO	NOK	24.57	-5.72	Oslo
BBVA SQ	EUR	4.5135	3.46	Soc.Bol SIBE	SINCH SS	SEK	1628.5	-5.65	Stockholm
SAN SQ	EUR	2.965	3.17	Soc.Bol SIBE	THG LN	GBP	633.5	-5.16	Londres
KSP ID	EUR	76.78	3.03	EN Dublin	INPST NA	EUR	15.64	-4.99	EN Amsterdam

## Panorama Mundial:

### Estados Unidos:

Los principales índices estadounidenses cerraron con resultados negativos debido a que los inversores están esperando los reportes trimestrales que justifiquen las valuaciones tan altas de la última semana. Uno de los valores que arrastró bastante los mercados fue Tesla -3.4% después de un accidente fatal que involucra uno de sus autos en el cual se estaba usando el modo sin conductor. Esta caída incluso repercutió en el valor del bitcoin el cual cayó en 8.4% debido a las altas inversiones de Tesla en esta moneda. Por otro lado, Nvidia -3.5% cayó debido al anuncio del gobierno británico con respecto a las implicaciones de seguridad nacional que traería la compra de sus chips ARM poniendo en juego un contrato valorizado en 40 billones de dólares. A pesar de esto, se estima que la economía estadounidense podría entrar en un boom; ya que, existe un exceso de 2 trillones de dólares en ahorros comparado con los niveles pre-pandemia. Por último, los inversionistas están atentos al plan de reactivación de Biden después de que tuviera una reunión para discutir el tamaño de este plan. De esta forma, el S&P500 -0.53%, el NASDAQ -0.98% y el DOW JONES -0.36% cerraron el día con ganancias.

### Europa:

Los principales índices europeos terminaron la sesión de hoy en su mayoría a la baja en medio de una apertura débil en Wall Street y la depreciación del dólar; lo cual estimuló la toma de ganancias de los inversores. Por otro lado, se espera que las ganancias del primer trimestre para las empresas que cotizan en el STOXX 600 aumenten en más de 55% a comparación del trimestre del año anterior, según Reuters. Sin embargo, la sesión de hoy cerró con ligeras pérdidas arrastrado por las acciones de automóviles -1.60%. Por otro lado, las acciones de Londres cerraron a la baja pese a la rápida campaña de vacunación. En las acciones individuales Juventus +17.85%, se mantuvo al alza durante toda la sesión tras conocerse que sería el único club grande de Italia que se uniría a la nueva Superliga europea de fútbol. En Alemania, el DAX cerró en su peor día en un mes tras el preocupante resurgimiento de los casos de COVID-19. De esta forma STOXX 600 -0.07%; FTSE 100 -0.28%; CAC 40 +0.15%; DAX -0.59% cerraron en su mayoría a la baja.

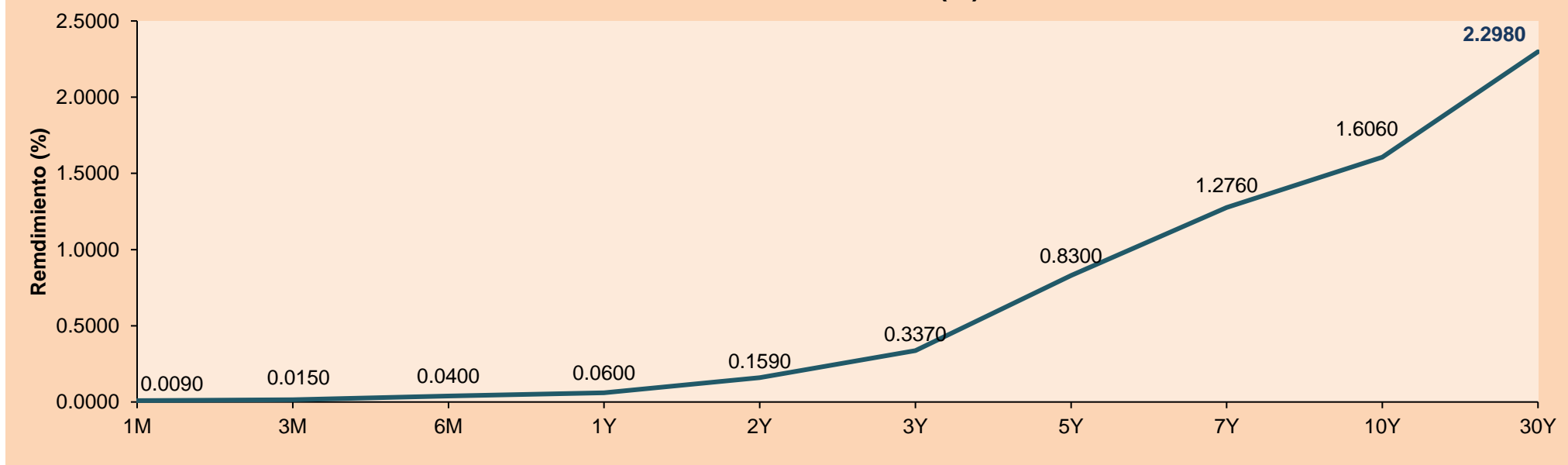
### Asia:

Los principales índices asiáticos terminaron al alza ligeramente, debido a diferentes cambios en los sectores pertenecientes a estos índices y las entradas extranjeras al mercado chino. Para empezar, el mercado chino se ve impulsado por las ganancias en firmas de vehículos de energía nueva y las fuertes entradas extranjeras en el mercado de valores, gracias a la inclusión de los índices MSCI y FTSE, generando mayor confianza en el mercado. Por otro lado, las acciones de Hong Kong terminan al alza, impulsadas por un repunte en las firmas industriales y de salud, aunque las grandes empresas tecnológicas decayeron en medio de las persistentes preocupaciones regulatorias las cuales opacan las ganancias del mercado. Por otra parte, el índice de Corea del Sur terminó al alza muy ligeramente a causa de posibles próximas ganancias en el sector tecnológico, las cuales fueron mitigadas por las preocupaciones por las variantes de la COVID19. Por último, las acciones australianas cerraron casi sin cambios puesto que las pérdidas entre los sectores de energía y tecnología erradicaron un impulso inicial de la minería y la recuperación del sector turismo gracias a una burbuja de viajes entre Nueva Zelanda y Australia. De esta forma, S&P/ASX200 +0.03%, KOSPI +0.01%, Nikkei +0.01%, CSI300 +2.43%, HangSeng +0.47%

### ETFs

ETFs	Mon.	Cierre	1D	5D	30 D	YTD	Bolsa
SPDR S&P 500 ETF TRUST	USD	415.21	-0.49%	0.87%	6.61%	11.05%	NYSE Arca
ISHARES MSCI EMERGING MARKET	USD	54.15	-0.37%	1.73%	0.13%	4.80%	NYSE Arca
ISHARES IBOXX HIGH YLD CORP	USD	87.16	-0.16%	0.06%	1.28%	-0.16%	NYSE Arca
FINANCIAL SELECT SECTOR SPDR	USD	35.3	-0.28%	0.00%	3.16%	19.74%	NYSE Arca
VANECK GOLD MINERS	USD	35.79	-0.67%	5.39%	5.61%	-0.64%	NYSE Arca
ISHARES RUSSELL 2000 ETF	USD	221.73	-1.30%	0.00%	-2.30%	13.09%	NYSE Arca
SPDR GOLD SHARES	USD	165.89	-0.28%	2.22%	1.62%	-6.99%	NYSE Arca
ISHARES 20+ YEAR TREASURY BO	USD	138.86	-0.29%	1.03%	3.05%	-11.96%	NASDAQ GM
INVERSCO QQQ TRUST SERIES 1	USD	338.88	-0.92%	0.66%	8.22%	8.01%	NASDAQ GM
ISHARES NASDAQ BIOTECHNOLOGY	USD	151.58	-1.10%	3.47%	-2.76%	0.06%	NASDAQ GM
ENERGY SELECT SECTOR SPDR	USD	48.35	-0.10%	1.13%	-2.38%	27.57%	NYSE Arca
PROSHARES ULTRA VIX ST FUTUR	USD	4.74	5.80%	-0.63%	-29.46%	-55.49%	Choe BZX
UNITED STATES OIL FUND LP	USD	43.32	0.32%	5.92%	3.71%	31.23%	NYSE Arca
ISHARES MSCI BRAZIL ETF	USD	35.27	0.60%	5.22%	2.98%	-4.86%	NYSE Arca
SPDR S&P OIL & GAS EXP & PR	USD	77.49	-0.03%	1.18%	-7.47%	32.46%	NYSE Arca
UTILITIES SELECT SECTOR SPDR	USD	66.87	-0.51%	3.07%	7.51%	6.65%	NYSE Arca
ISHARES US REAL ESTATE ETF	USD	96.55	0.24%	2.20%	7.23%	12.73%	NYSE Arca
SPDR S&P BIOTECH ETF	USD	128.72	-2.15%	1.31%	-11.27%	-8.57%	NYSE Arca
ISHARES IBOXX INVESTMENT GRA	USD	130.73	-0.26%	-0.02%	1.63%	-5.36%	NYSE Arca
ISHARES JP MORGAN USD EMERGI	USD	111.14	-0.07%	1.26%	1.69%	-4.12%	NASDAQ GM
REAL ESTATE SELECT SECT SPDR	USD	41.53	0.31%	2.34%	7.48%	13.59%	NYSE Arca
ISHARES CHINA LARGE-CAP ETF	USD	46.9	-0.02%	0.93%	-2.27%	1.01%	NYSE Arca
CONSUMER STAPLES SPDR	USD	69.54	-0.39%	0.36%	4.76%	3.10%	NYSE Arca
VANECK JR GOLD MINERS	USD	49.36	-1.91%	4.22%	1.63%	-9.00%	NYSE Arca
SPDR BBG BARC HIGH YIELD BND	USD	108.9	-0.09%	0.09%	1.25%	-0.04%	NYSE Arca
VANGUARD REAL ESTATE ETF	USD	96.31	0.20%	2.14%	6.43%	13.40%	NYSE Arca
GRAYSCALE BITCOIN TRUST BTC	USD	47.9499	-6.66%	-7.40%	-9.45%	49.84%	OTC US

### Curva de Rendimiento Bonos Tesoro EEUU (%)



Fuente: Bloomberg



LIMA

Acciones

	Valor	Moneda	Precio	1D*	5D*	30D*	YTD*	Frecuencia	Volumen (US\$)	Beta	Dividend Yield (%)	Price Earning	Capitalización Bursátil (M US\$)	Sector Económico*	Participación Índice
▲	ALICORC1 PE**	S/.	7.15	0.11%	0.46%	-1.88%	-3.27%	100.00%	309,301	0.73	3.50	18.67	1,661.26	Industrial	3.53%
	ATACOB1 PE**	S/.	0.15	0.00%	0.00%	-5.06%	8.70%	27.78%	729	1.09	0.00	-	38.58	Mineras	1.02%
-	BACKUS1 PE**	S/.	22.70	0.00%	0.75%	0.44%	12.66%	88.89%	154,946	0.55	0.00	10.89	8,568.20	Industriales	0.82%
▼	BAP PE**	US\$	134.25	-4.41%	-8.71%	-8.46%	-16.41%	100.00%	5,029,843	1.30	6.56	-	12,670.83	Diversas	5.82%
▲	BVN PE**	US\$	10.46	1.06%	-0.10%	-4.65%	-12.83%	100.00%	2,617,388	1.11	0.00	-	2,883.14	Mineras	5.88%
-	CASAGRC1 PE**	S/.	5.90	0.00%	-6.35%	1.72%	24.21%	88.89%	882	0.57	0.00	10.59	135.29	Agrario	1.31%
▼	BBVAC1 PE**	S/.	2.23	-6.69%	-8.98%	-7.85%	2.76%	100.00%	227,124	0.71	2.02	23.34	3,963.64	Bancos y Financieras	2.85%
▼	CORAREI1 PE**	S/.	0.98	-10.09%	-17.65%	-14.78%	10.11%	94.44%	140,291	0.73	9.85	5.84	404.88	Industriales	1.72%
▼	CPACASC1 PE**	S/.	5.40	-2.88%	-5.59%	-8.94%	1.89%	88.89%	112,262	0.61	4.26	38.57	682.31	Industriales	2.38%
▼	CVERDEC1 PE**	US\$	21.00	-14.60%	-12.50%	-19.85%	0.38%	100.00%	443,472	1.07	2.72	26.78	7,351.18	Mineras	5.25%
▼	ENGEPEC1 PE**	S/.	2.34	-4.49%	-6.77%	-11.36%	17.00%	94.44%	94,619	0.49	12.19	14.30	1,808.32	Servicios Públicos	1.44%
▼	ENDISPC1**	S/.	5.50	-5.01%	-8.33%	-9.09%	1.85%	55.56%	18,696	0.49	3.10	12.90	956.09	Servicios Públicos	0.98%
▼	FERREYC1 PE**	S/.	1.99	-6.13%	-7.44%	-11.56%	14.37%	100.00%	513,790	0.63	3.85	13.24	528.56	Diversas	4.90%
▼	AENZAC1 PE**	S/.	1.55	-6.06%	-11.43%	-11.43%	-10.92%	77.78%	6,539	0.84	0.00	-	367.91	Diversas	4.05%
▼	IFS PE**	US\$	29.20	-5.81%	-7.01%	-1.02%	-5.62%	100.00%	590,699	1.27	5.99	32.31	3,371.07	Diversas	7.22%
▼	INRETC1 PE**	US\$	37.82	-2.02%	-7.08%	-14.05%	-3.52%	100.00%	81,400	1.00	1.49	47.20	3,888.17	Diversas	5.28%
▼	LUSURC1 PE**	S/.	13.00	-8.64%	-7.14%	-5.45%	-49.02%	94.44%	28,933	0.68	5.37	13.09	1,723.30	Servicios Públicos	1.81%
▼	MINSURI1 PE**	S/.	2.55	-7.27%	-9.57%	-9.57%	37.84%	94.44%	806,669	0.81	0.00	68.55	2,001.32	Mineras	3.09%
▼	PML PE**	US\$	0.14	-5.92%	-12.27%	-4.67%	34.91%	77.78%	102,237	1.47	0.00	-	37.78	Mineras	2.12%
▼	RELAPAC1 PE**	S/.	0.12	-6.98%	-4.00%	-11.11%	73.91%	100.00%	40,075	0.61	0.00	-	271.76	Industriales	2.12%
▼	SCCO PE**	US\$	74.80	-1.45%	6.40%	0.66%	13.51%	100.00%	557,019	0.92	2.27	34.77	57,825.88	Mineras	2.14%
▼	SIDERC1 PE**	S/.	0.95	-5.00%	-15.93%	-6.86%	11.76%	94.44%	36,529	0.83	23.63	7.61	317.56	Industriales	1.43%
▼	TV PE**	US\$	0.15	-4.97%	-3.16%	-3.16%	4.08%	94.44%	591,464	1.46	0.00	-	151.33	Mineras	2.93%
▼	UNACEMC1 PE**	S/.	1.49	-9.15%	-10.78%	-16.29%	-3.87%	94.44%	72,311	0.94	0.87	32.64	737.47	Industriales	3.00%
▼	VOLCABC1 PE**	S/.	0.76	-11.63%	-3.80%	-8.43%	46.15%	100.00%	1,099,187	0.99	0.00	-	843.41	Mineras	5.90%
▼	NEXAPEC1 PE**	S/.	3.15	-8.16%	-8.16%	-16.00%	11.31%	61.11%	20,188	1.11	0.00	-	1,134.88	Mineras	1.56%

Cantidad de Acciones: 26  
 Fuente: Bloomberg, Económica  
 \* Bloomberg Industry Classification System  
 \*\* Se utiliza el PER de la bolsa y moneda de origen del instrumento  
 \*Leyenda: Variación 1D: 1 Día; 5D: 5 Días, 1M: 1 Mes; YTD: Var.% 31/12/20 a la fecha

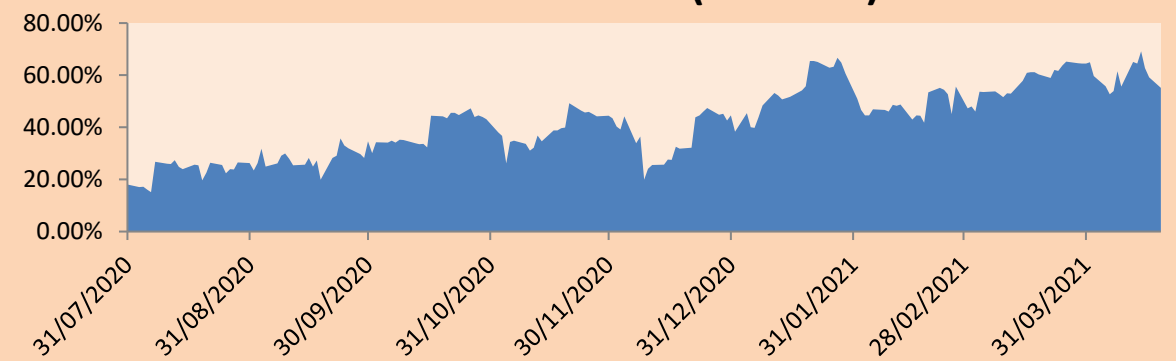
Subieron 2  
 Bajaron 20  
 Mantuvieron 4

Índices Sectoriales

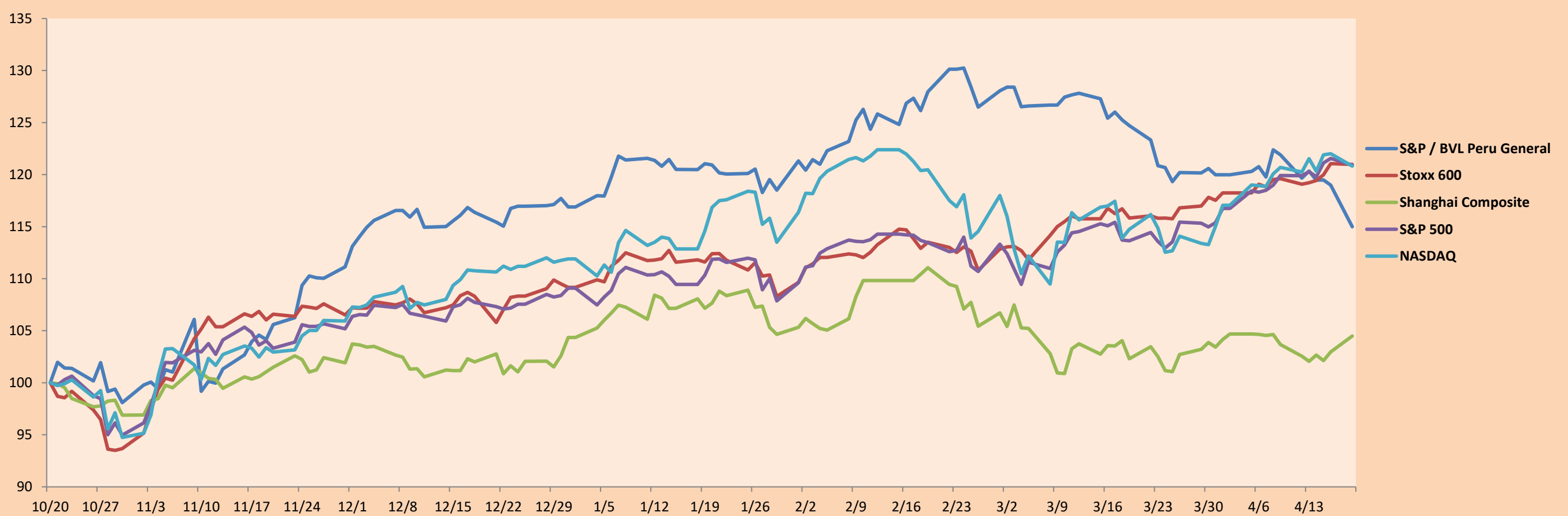
	Cierre	1D*	5D*	30D*	YTD*	Beta	
▼	S&P/BVLMining	427.04	-1.55%	3.71%	-3.76%	9.51%	0.91
▼	S&P/BVLConsumer	1,102.69	-2.93%	-4.81%	-10.62%	1.29%	0.43
▼	S&P/BVLIndustrials	198.05	-5.81%	-7.88%	-10.96%	3.93%	0.57
▼	S&P/BVLFinancials	896.52	-3.56%	-7.08%	-8.51%	-13.29%	1.71
▼	S&P/BVLConstruction	207.26	-5.64%	-8.15%	-10.68%	-0.89%	0.61
▼	S&P/BVLPublicSvcs	625.99	-3.06%	-3.18%	-4.44%	1.94%	0.18
▼	S&P/BVLElectricUtil	611.12	-3.06%	-3.18%	-4.44%	1.93%	0.18

\*Leyenda: Variación 1D: 1 Día; 5D: 5 Días, 1M: 1 Mes; YTD: Var.% 31/12/20 a la fecha

Correlación Rend. Índice Minero vs Índice de Metales de Londres (3 meses)



Índices (6 meses)



Base: 20/10/20=100  
 Fuente: Bloomberg

Coordinador Laboratorio de Mercado de Capitales: Economista Bruno Bellido  
 Apoyo: María Camarena, Alonso García, Nicolás Muñoz, Adrián Paredes y Jairo Valverde  
 email: pulsobursatil@ulima.edu.pe  
 facebook: www.facebook.com/pulsobursatil.ul

## RATING SOBERANO

### CLASIFICACIONES DE RIESGO

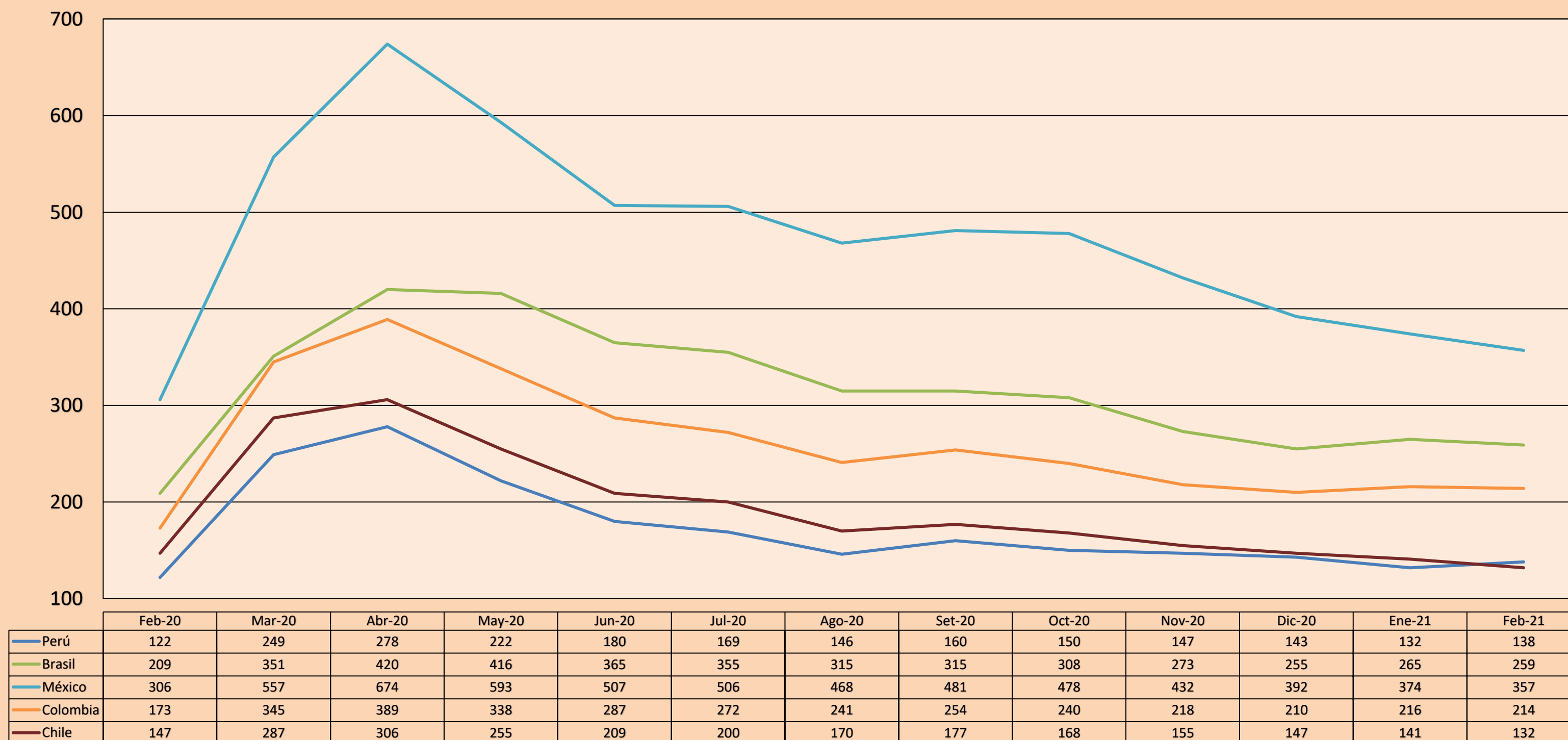
Moody's	S&P	Fitch		81
Aaa	AAA	AAA	Prime	
Aa1	AA+	AA+	Alto Grado	
Aa2	AA	AA		
Aa3	AA-	AA-		
A1	A+	A+	Grado Alto Medio	
A2	A	A		
A3	A-	A-		
Baa1	BBB+	BBB+	Grado Bajo Medio	
Baa2	BBB	BBB		
Baa3	BBB-	BBB-		
Ba1	BB+	BB+	Sin Grado de Inversión Especulativo	
Ba2	BB	BB		
Ba3	BB-	BB-		
B1	B+	B+	Altamente Especulativo	
B2	B	B		
B3	B-	B-		
Caa1	CCC+	CCC	Riesgo Sustancial Extremadamente Especulativo	
Caa2	CCC			
Caa3	CCC-			
Ca	CC	DDD	Poca esperanzas de Pago	
C	C			
	D			
		DD	Impago	
		D		

Fuente: Bloomberg

Rating Crédito Latinoamérica			
Clasificadora de riesgo			
País	Moody's	Fitch	S&P
Perú	A3	BBB+	BBB+
México	Baa1	BBB-	BBB
Venezuela	C	WD	SD
Brazil	Ba2	BB-	BB-
Colombia	Baa2	BBB-	BBB-
Chile	A1	A-	A
Argentina	Ca	WD	CCC+
Panamá	Baa2	BBB-	BBB

Fuente: Bloomberg

### Riesgo País Latinoamérica (pbs)



Fuente: BCRP

Coordinador Laboratorio de Mercado de Capitales: Economista Bruno Bellido  
Apoyo: María Camarena, Alonso García, Nicolás Muñoz, Adrián Paredes y Jairo Valverde  
email: pulsobursatil@ulima.edu.pe  
facebook: www.facebook.com/pulsobursatil.ul