

MILA

PERU

El Índice General de la BVL finalizó la sesión de hoy con un resultado negativo -0.60%. Luego, el S&P / BVL Perú SEL varió en -0.47% mientras que el S&P / BVL LIMA 25 en -0.53%. El spot PEN alcanzó S / 3.8328. Titular: Riesgo país de Perú subió tres puntos básicos y cerró en 1.41 puntos porcentuales

Chile:

El índice IPSA cerró el día con una rentabilidad positiva del 1.30%. Los sectores más beneficiados de la jornada fueron Inmobiliario (+4.94%) y Tecnología (+2.61%). Por otro lado, los valores con mejor rendimiento fueron Plaza SA (+8.86%) y Colbun SA (+4.85%). Titular: Wall Street se ahoga en una ola de ventas de acciones tecnológicas. El IPSA logra surfearla

COLOMBIA:

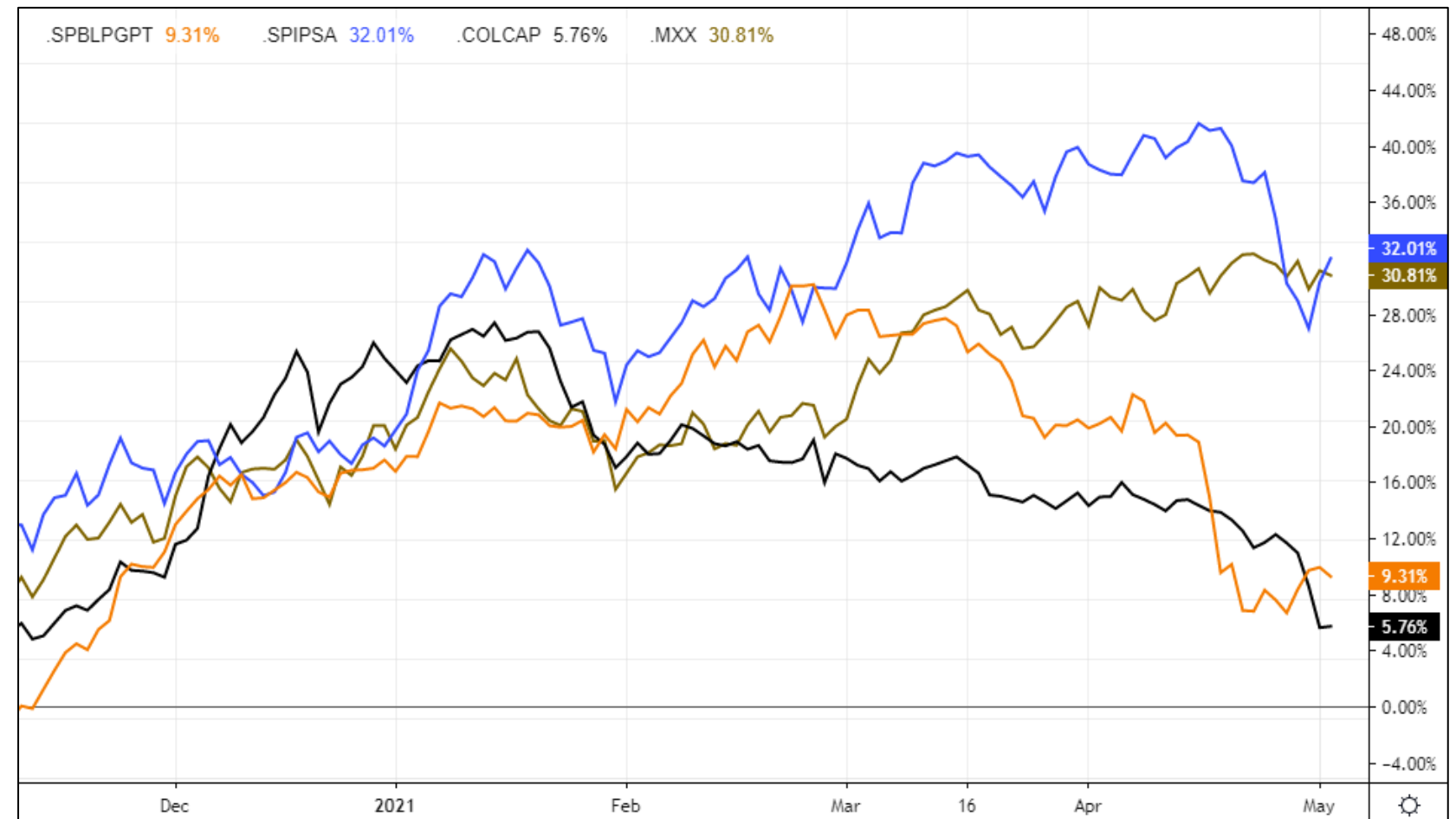
El índice COLCAP cerró el día de hoy con un retorno positivo de +0.09%. Los sectores más beneficiados de la jornada fueron Materiales Básicos (+1.16%) y Consumo No Cíclico (+0.94%). Las acciones con el mejor desempeño fueron Grupo de Inversiones Suramericana (+2.45%) y Grupo Nutresa SA (+2.43%). Titular: Duque propone diálogo social en medio de manifestaciones

México:

El índice IPC cerró el día con un retorno negativo de -0.35%. Los sectores menos beneficiados de la jornada fueron Inmobiliario (-1.44%) y Salud (-0.91%). Las acciones con peor desempeño fueron Regional SAB de CV (-4.18%) y Qualitas Controladora SAB de CV (-4.14%). Titular: Peso mexicano y bolsa caen mientras dólar avanza y mercado espera datos relevantes

Lima, 4 de mayo de 2021

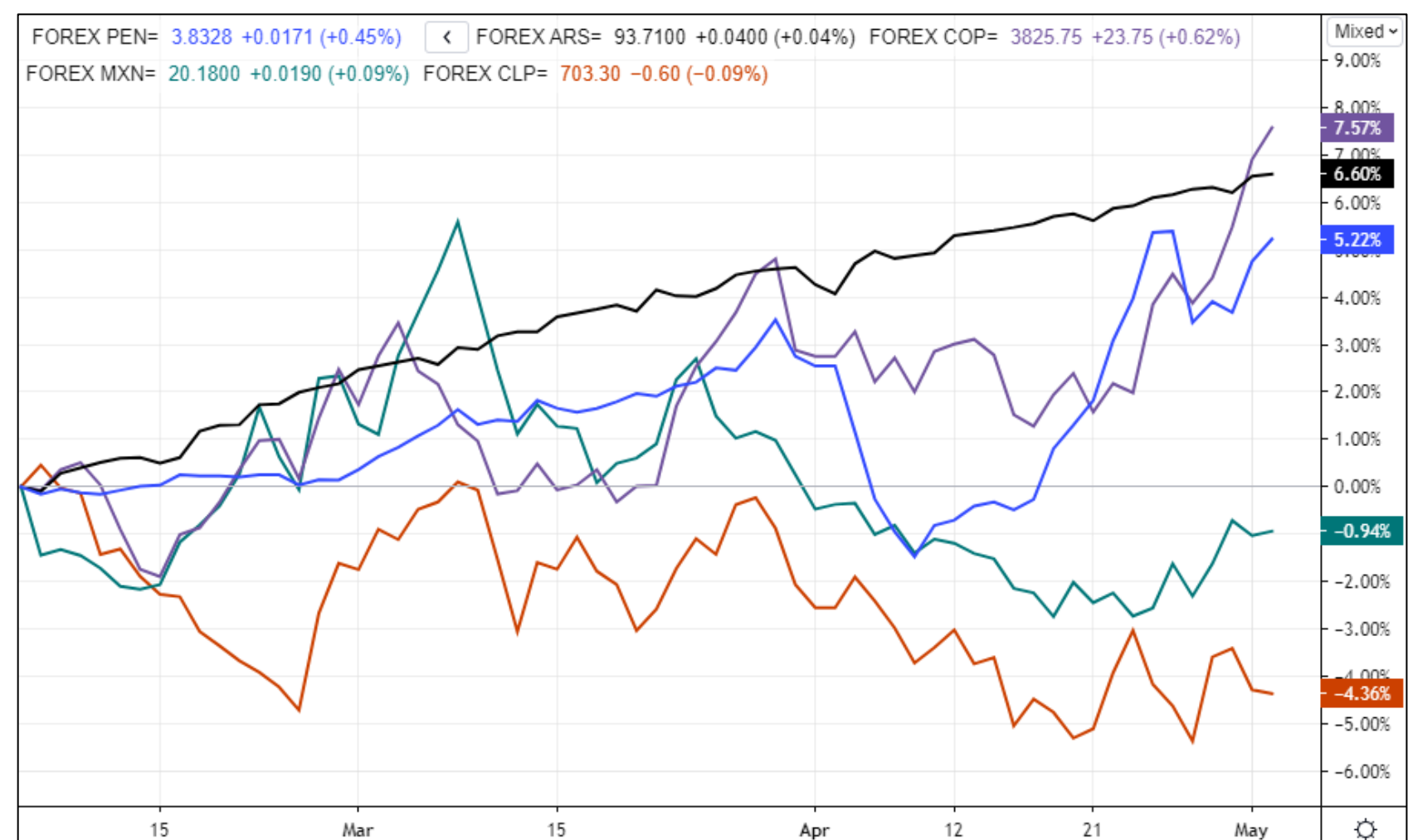
INDICES MILA 6 MESES



MONEDAS

RIC	Name	Last	Pct. Chng	Net. Chng
ARS=	Argentine Peso	93.71	0.04 %	+0.04
BRL=	Brazilian Real	5.4445	0.02 %	+0.001
CLP=	Chilean Peso	703.3		0
COP=	Colombian Peso	3825.75		0
MXN=	Mexican Peso	20.17	-0.05 %	-0.01
PEN=	Peru Sol	3.8328	0.45 %	+0.0171

ÍNDICE DE TIPO DE CAMBIO (3 MESES)



PRINCIPALES INDICES (MILA)

RIC	Name	Last	Pct. Chng	Net. Chng	Close	Currency
.SPIPSA	S&P IPSA TR	4648.82	1.3 %	+59.58	4589.24	CLP
.SPCLXIGPA	S&P/CLX IGPA TR	23452.36	1.27 %	+294.23	23158.13	CLP
./COLSC	COLSC/d	949.7	-1.3 %	-12.49	962.19	COP
.COLCAP	COLCAP Index	1217.67	0.09 %	+1.05	1216.62	COP
./SPBLPGPT	S&P/BVL GENERA/d	19484.2	-0.6 %	-116.93	19601.13	PEN
./SPBLPSPT	S&P/BVL SELECT/d	521.67	-0.47 %	-2.46	524.13	PEN
./MXX	IPC/d	48328.2	-0.35 %	-170.44	48498.64	MXN
.SPMILAPN	SP MILA40 Net TR	922.2229	0.9 %	+8.2864	913.9365	PEN
./SPBL25PT	S&P/BVL LIMA 2/d	25794.25	-0.53 %	-136.68	25930.93	PEN

MUNDO

RIC	Name	Last	Net. Chng	% Chng	Volume	Volume30d	Volume60d ▲	YTD%
/SPX	S&P 500 INDEX/d	4164.66	-28	-0.67%				10.86%
/SPISA	S&P IPSA TR	4648.82	+59.58	1.30%				11.29%
/SPBLPGPT	S&P/BVL GENERA/d	19484.2	-116.93	-0.60%				-6.42%
/JMOEX	MOEX Russia Ind.	357721						8.76%
/CSI300	CSI300 INDEX/d	5123.489	-40.6802	-0.79%	160122	136872	165969	-1.68%
/BSESN	S&P SENSEX/d	48253.51				12967547	15997111	1.05%
/FCHI	CAC 40 INDEX/d	6251.75			85369200	72479755	82318624	12.62%
/IMXX	IPC/d	48328.2	-170.44	-0.35%	141953769	150461408	178084546	9.64%
/IBEX	IBEX 35 INDEX/d	8830.4				181737888	197741897	9.37%
/GSPSE	S&P/TSX COMP I/d	19188.03	-25.13	-0.13%	227748491	210618397	253315325	10.05%
/STI	STRAITS TIMES/d	3152.49	-26.64	-0.84%	144945800	244993920	268447083	10.88%
/FTMIB	FTSE MIB/d	23977.53	-442.44	-1.81%	445303568	382229627	468417102	7.85%
/NSEI	NIFTY 50/d	14496.5	0	0.00%		526662800	578582900	3.68%
/AXJO	S&P/ASX 200	7118.7	+50.8	0.72%	240477349	548185560	609234939	8.07%
/FTSE	FTSE 100 INDEX/d	6923.17	-46.64	-0.67%	911981602	748325869	795361819	7.16%
/IXIC	NASDAQ COMPOS/d	13633.503	-261.615	-1.88%	1095507094	909332016	1119757448	5.79%
/TOPX	TOPIX INDEX	1898.24	-10.82	-0.57%	135010	1201717333	1310452833	5.18%
/STOXX	STXE 600 PR/d	433.65				1820166578	2066023919	8.68%
/HSI	HANG SENG INDE/d	28574.47	+17.33	0.06%	762997433	1943921948	2483488302	4.93%
/BVSP	BVSP BOVESPA I/d	117712	-1497.48	-1.26%	8765477	8548223433	9748041550	-1.10%
/SSEC	SSE COMPOSITE/d	3446.8564	-28.0447	-0.81%	312660	27864549970	30450501100	-0.75%

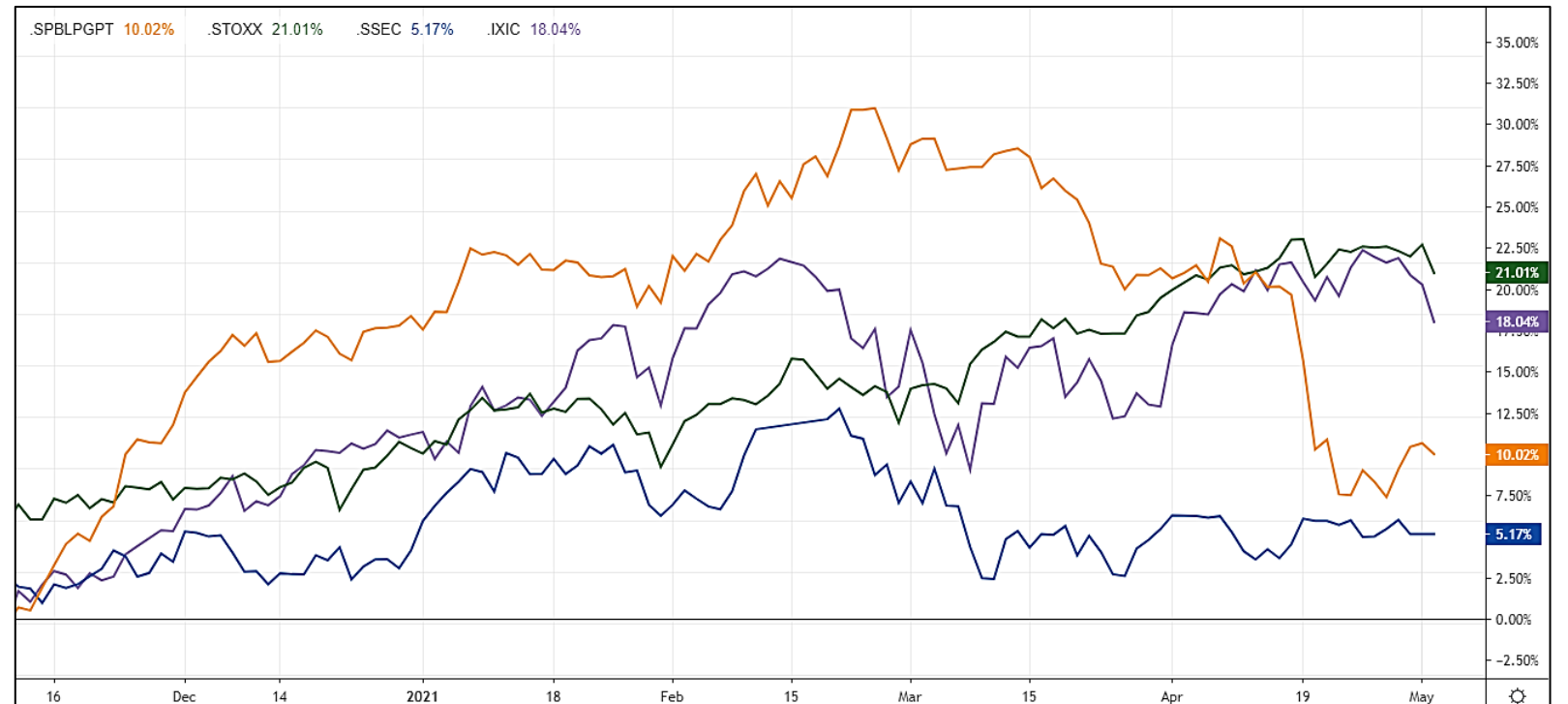
PRINCIPALES ETFS

RIC	Name	Last	% Chng	Net. Ch...	Volume	Vol 30d	Volat. 3...	% YTD	% YTD (U...
/SPY	SPDR S&P 500/d	415.62	-0.62%	-2.58	101,591,...	78,260,330	10.53	11.08%	11.16%
/EFA	ISH MSCI EAFE/d	77.80	-1.48%	-1.17	29,144,870	19,671,997	13.72	6.66%	6.63%
/HYG	ISH IBOXX \$ HI/d	87.13	-0.06%	-0.05	23,089,778	20,906,729	3.05	-0.18%	-0.19%
/XLF	SPDR FINANCL S/d	36.73	0.80%	0.29	66,939,714	48,364,574	15.15	24.49%	24.59%
/GDV	VNCK VCTR GLD /d	35.31	-1.04%	-0.37	19,222,3...	19,145,387	29.27	-2.00%	-1.97%
/IWM	ISH RSL 2000/d	223.29	-1.19%	-2.70	26,892,7...	29,072,043	23.59	13.89%	13.89%
/TAN	INVSC SOLAR/d	77.20	-5.97%	-4.90	2,940,175	1,864,108	45.45	-24.87%	-24.87%
/BIBB39.SA	NASDAQ BIOTC/d	54.27	-3.19%	-1.79	6,970			2.53%	
/BNO	US BRENT OIL F/d	17.55	2.15%	0.37	735,682	1,006,740	36.67	36.26%	36.26%
/DIA	SPDR DJI AVERA/d	341.49	0.11%	0.38	4,478,302	3,914,954	9.21	11.67%	11.67%
/SDY	SPDR S&P DIVDE/d	125.26	0.84%	1.04	752,155	430,950	10.91	18.20%	18.25%
/ZPDS.DE	E.II-S.US.CON./d	27.61				5,661	11.53	6.93%	4.48%
/GBTC.PK	GRAYSCALE BI O/d	44.35	-6.10%	-2.88	8,112,376	8,922,996	76.05	38.59%	38.59%
/VNO	VANGUARD RL ES/d	98.25	-0.65%	-0.64	6,449,118	4,471,353	11.07	15.59%	15.68%
/FXI	ISH CHINA LG C/d	45.57	-1.00%	-0.46	20,673,2...	19,342,319	20.32	-1.85%	-1.85%
/KXI	ISH GBL CONS S/d	60.07	-0.62%	-0.38	27,554	36,831	9.90	2.99%	3.07%

MONEDAS

RIC ▲	Nombre	Currency	1D	Ask Price	Bid Price
CAD=	Canadian Dollar	CAD	-0.02%	1.2283	1.2279
CNY=	Chinese Renminbi	CNY	-0.04%	6.4734	6.471
EUR=	Euro	USD	-0.02%	1.2122	1.2118
GBP=	British Pound	USD	0.01%	1.3944	1.394
JPY=	Japanese Yen	JPY	-0.06%	108.94	108.91
KRW=	Korean Won	KRW	0.16%	1107.98	1107.63

INDICES 6 MESES



PANORAMA MUNDIAL

Estados Unidos:

Los principales índices estadounidenses cerraron con resultados mixtos en la jornada de hoy. Los índices de NASDAQ y S&P 500 cerraron a la baja luego que la secretaria del Tesoro, Janet Yellen, sugiriera que pueden ser necesario aumentar las tasas de interés para evitar el sobrecalentamiento de la economía. Los comentarios de Yellen coinciden con las declaraciones de algunas empresas: "la creciente demanda y escasez de la cadena de suministros han elevado los precios". La noticia aumentó el temor de los inversionistas por la posible decisión de la Reserva Federal de reducir el estímulo económico antes de lo proyectado. En las acciones bursátiles, las acciones tecnológicas, fuertemente asociadas a la inversión, sufrieron caídas importantes este martes. Apple -3.54%, Amazon -2.20%, Facebook -1.31%, Alphabet -1.55% y Microsoft -1.62%. Eric Liu, fundador de la compañía que rastrea la actividad de inversionistas retail Vanda Securities, dijo que "los operadores de mayor edad tomaron un papel fundamental" en la caída de las acciones tecnológicas. Liu añadió que "las preocupaciones en torno al aumento de impuestos han ocasionado que los inversores individuales más ricos vendieran las acciones con mayores ganancias desde principio de año". De esta forma, el S&P 500 -0.67%, el NASDAQ -1.88% cerraron la jornada en negativo; mientras que Dow Jones +0.06% ligeramente al alza.

Europa:

Los principales mercados europeos cerraron la jornada con resultados negativos, debido a la caída tecnológica siendo su peor día desde hace 7 meses y el miedo al aumento de las tasas de interés por la presión inflacionaria. El índice paneuropeo STOXX 600 terminó a la baja, puesto que su sector tecnológicas cayó en 2.82% y algunos analistas atribuyeron la caída a la toma de beneficios. Asimismo, las acciones más perjudicadas fueron Nel ASA -15.84% y TeamViewer AG -12.34%. Por otro lado, el índice de Gran Bretaña terminó a la baja, debido a una caída en el sector financiero -2.16% el cual mitigo las ganancias del sector energía 1.16%. Asimismo, las noticias sobre la presión inflacionaria hicieron que el índice caiga 130 puntos desde su punto más alto. El DAX de Alemania concluyó a la baja, obteniendo una caída de por lo menos 1% en todos sus sectores. Por último, el índice de Francia también fue lastrado por la caída de las acciones de tecnología -1.92%, pero reduciendo las distancias gracias a la subida del sector energía +1.14% y bienes raíces +1.10%. De esta manera, el STOXX 600 -1.43%, CAC 40 -0.89%, FTSE 100 -0.67% y DAX -2.49% cerraron el día con rendimientos negativos.

Asia:

Los principales mercados asiáticos cerraron mixtos en medio del incremento de los precios de los metales y el incremento de las preocupaciones del repunte de los contagios en algunas zonas del continente. Así, las acciones de Hong Kong cerraron al alza; el sector energía +2.30% y finanzas lideraron las ganancias ante los signos de recuperación del COVID-19 en el país. En Corea del Sur, las acciones se recuperaron tras cinco días de pérdidas a medida que incrementa el rendimiento de los bonos de referencia de Corea del Sur y con ello las preocupaciones de inflación. El índice australiano terminó el día con ganancias luego de que el Banco Central elevara el pronóstico de crecimiento económico para 4.75% superando la estimación anterior de 3.50% en febrero. Del mismo modo, las tasas de interés se mantuvieron estables 0.1% por quinto día consecutivo. El mercado de China, Japón y Tailandia se mantuvieron cerrados por vacaciones. Finalmente, las acciones de India cerraron en terreno positivo +0.20% pese a que el recuento oficial de infecciones por Covid-19 superó los 20 millones. Así, S&P/ASX 200 +0.60%; HANG SENG +0.70%; NIKKEI -0.83%; KOSPI +0.64% terminaron el día con rendimientos mixtos.

LIMA

RIC	Name		Moneda	Precio	1D	5D	30D	YTD	Beta	Dividend Yield ▲
/SPBLPGPT	S&P/BVL GENERA/d	🕒 ▼	PEN	19484.2	-0.6 %	1.56 %	-12.29 %		1.00	Unable to collect...
/CVERDEC1.LM	CERRO VERDE/d	🕒 ▼	USD	22.75	-4.6 %	25.76 %	-11.05 %	11.40 %	1.11	
/ENDISPC1.LM	ENEL DIST PERU/d	🕒 ▲	PEN	4.95		21.03 %	-15.76 %	-5.63 %	0.39	
/UNACEMC1.LM	UNACEM/d	🕒 ▼	PEN	1.5		20.97 %	-15.73 %	-2.54 %	1.06	0.84 %
/INRETC1.LM	INRETAIL PERU/d	🕒 ▲	USD	35.4	1.09 %	3.11 %	-17.98 %	-6.17 %	0.59	1.39 %
/BACKUSI1.LM	BACKUS JOHNSTO/d	🕒 ▲	PEN	19.8		5.32 %	-12.39 %	-1.74 %	0.37	1.84 %
/SCCO.LM	SOUTHERN COPPE/d	🕒 ▲	USD	69.4	-0.4 %	-4.08 %	-6.61 %	6.20 %	1.13	2.30 %
/ALICORC1.LM	ALICORP/d	🕒 ▼	PEN	6.6	-2.941 %	-1.49 %	-13.83 %	-4.19 %	0.74	3.63 %
/CPACASC1.LM	CEM PACASMAYO/d	🕒 ▼	PEN	5.45		9.00 %	-8.09 %	2.83 %	0.75	3.85 %
/BBVAC1.LM	BCO BBVA PERU/d	🕒 ▲	PEN	2.07		7.81 %	-12.83 %	-2.79 %	0.79	3.98 %
/BVLAC1.LM	BOLSA DE LIMA/d	🕒 ▲	PEN	2.5		2.88 %	-0.74 %	4.62 %	0.15	4.60 %
/CASAGRC1.LM	CASA GRANDE/d	🕒 ▼	PEN	5.5	-1.786 %	24.15 %	-5.17 %	15.79 %	0.85	4.76 %
/BAP.LM	CREDICORP/d	🕒 ▲	USD	117.54	-1.64 %	-3.31 %	-19.86 %	-26.81 %	1.14	5.18 %
/IFS.LM	INTERCORP/d	🕒 ▼	USD	24.81	-3.12 %	-7.08 %	-15.90 %	-17.50 %	1.25	5.22 %
/ENGIEC1.LM	ENGIE ENERG PE/d	🕒 ▲	PEN	6.25	1.626 %	-0.64 %	-13.53 %	-7.35 %	0.36	5.25 %
/CORAREC1.LM	ACEROS AREQUIP/d	🕒	PEN	1.26			-6.50 %	4.90 %	0.58	5.68 %
/CORAREI1.LM	ACEROS AREQUIP/d	🕒 ▲	PEN	1.09		29.76 %	-2.56 %	25.91 %	1.15	5.68 %
/FERREYC1.LM	FERREYCORP/d	🕒 ▲	PEN	1.83	1.667 %	11.59 %	-14.77 %	10.22 %	1.16	8.81 %
/SIDERC1.LM	SIDER PERU/d	🕒 ▼	PEN	0.97	-1.02 %	24.36 %	5.69 %	26.83 %	1.18	10.63 %
/ENGEPEC1.LM	ENEL GEN PERU/d	🕒 ▲	PEN	2.05	2.439 %	8.47 %	-20.28 %	5.23 %	0.49	10.99 %
/ATACOBC1.LM	ATACOCHA/d	🕒 ▼	PEN	0.126	-0.787 %	13.51 %	-20.25 %	-8.70 %	1.86	
/BVN.LM	BUENAVENTURA/d	🕒 ▼	USD	9.73	-0.61 %	-1.82 %	-11.30 %	-18.92 %	1.36	
/AENZAC1.LM	AENZA/d	🕒 ▼	PEN	1.2	-4 %	-4.00 %	-31.43 %	-31.03 %	1.46	
/MINSURI1.LM	MINSUR/d	🕒 ▼	PEN	2.75		27.91 %	-2.48 %	48.65 %	1.14	
/NEXAPEC1.LM	NEXA RES PERU/d	🕒 ▲	PEN	3.2		18.52 %	-14.67 %	13.07 %	1.58	
/PML.LM	PANORO MINERAL/d	🕒 ▼	USD	0.12	-7.69 %	9.09 %	-20.00 %	13.21 %	1.97	
/RELAPAC1.LM	RELAPA SAA/d	🕒 ▼	PEN	0.117		11.43 %	-13.33 %	69.57 %	1.95	
/RIMSEGC1.LM	RIMAC SEGUROS/d	🕒	PEN	1.05			-8.70 %	6.36 %	0.56	
/TV.LM	TREVALI MINING/d	🕒 ▲	USD	0.175	3.55 %	10.76 %	10.76 %	19.05 %	2.47	
/VOLCABC1.LM	VOLCAN MINERA/d	🕒 ▼	PEN	0.71	-1.389 %	10.94 %	-14.46 %	36.54 %	1.64	

*Leyenda: Variación 1D: 1 Día; 5D: 5 Días, 1M: 1 Mes; YTD: Var.% 31/12/20 a la fecha

RATING SOBERANO

CLASIFICACIONES DE RIESGO

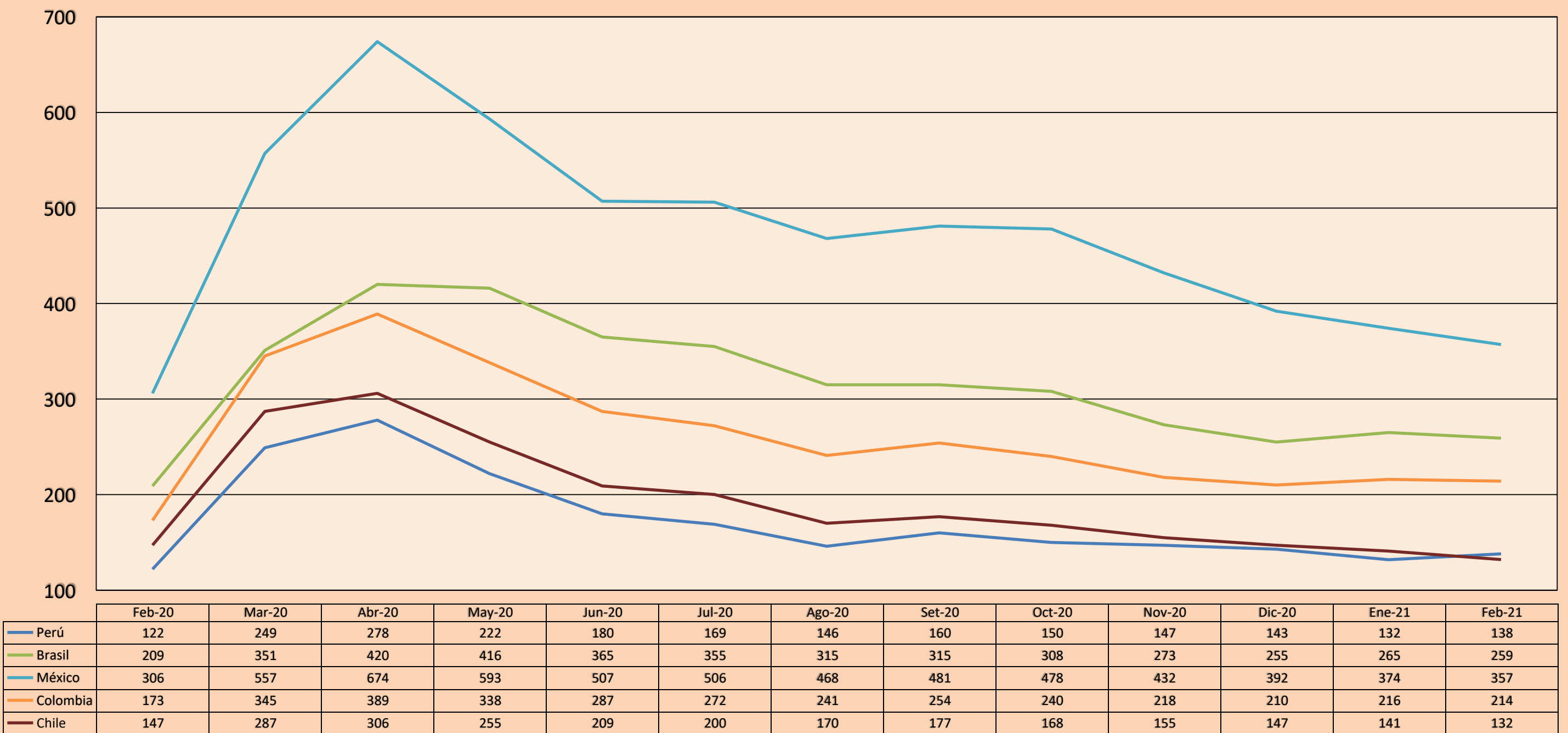
Moody's	S&P	Fitch		32
Aaa	AAA	AAA	Prime	
Aa1	AA+	AA+	Alto Grado	
Aa2	AA	AA		
Aa3	AA-	AA-		
A1	A+	A+	Grado Alto Medio	
A2	A	A		
A3	A-	A-		
Baa1	BBB+	BBB+	Grado Bajo Medio	
Baa2	BBB	BBB		
Baa3	BBB-	BBB-		
Ba1	BB+	BB+	Sin Grado de Inversión Especulativo	
Ba2	BB	BB		
Ba3	BB-	BB-		
B1	B+	B+	Altamente Especulativo	
B2	B	B		
B3	B-	B-		
Caa1	CCC+	CCC	Riesgo Sustancial Extremadamente Especulativo	
Caa2	CCC			
Caa3	CCC-			
Ca	CC	DDD	Poca esperanzas de Pago	
C	C			
	D			
		DD	Impago	
		D		

Fuente: Bloomberg

Rating Crédito Latinoamérica			
Clasificadora de riesgo			
País	Moody's	Fitch	S&P
Perú	A3	BBB+	BBB+
México	Baa1	BBB-	BBB
Venezuela	C	WD	SD
Brazil	Ba2	BB-	BB-
Colombia	Baa2	BBB-	BBB-
Chile	A1	A-	A
Argentina	Ca	WD	CCC+
Panamá	Baa2	BBB-	BBB

Fuente: Bloomberg

Riesgo País Latinoamérica (pbs)



Fuente: BCRP