

PULSO BURSÁTIL

FACULTAD DE CIENCIAS EMPRESARIALES Y ECONÓMICAS
CARRERA DE ECONOMÍA
LABORATORIO DE MERCADO DE CAPITALES



MILA

Lima, 14 de junio de 2021

Principales índices	Cierre	1 D	5 D	1 M	YTD	Cap. Burs. (US\$ bill)
▲ IPSA (Chile)	4,344.92	0.80%	5.17%	-5.02%	4.01%	122.80
▲ IGPA (Chile)	21,829.16	0.78%	4.67%	-5.32%	3.91%	146.51
▲ COLSC (Colombia)	980.86	0.56%	-0.40%	-1.58%	-7.38%	4.63
▲ COLCAP (Colombia)	1,261.61	0.11%	0.27%	-2.18%	-12.26%	77.44
▼ S&P/BVL (Perú)*	19,608.94	-1.01%	-4.34%	-10.38%	-5.83%	93.80
▼ S&P/BVL SEL (Perú)	516.80	-0.75%	-3.49%	-10.91%	-6.28%	84.41
▼ S&P/BVL LIMA 25	25,000.71	-0.79%	-1.92%	-12.62%	-0.79%	92.99
▼ IPC (México)	51,029.54	-0.50%	-0.77%	3.68%	15.80%	312.42
▲ S&P MILA 40	496.53	0.22%	0.86%	-7.68%	-7.13%	237.66

* Cap. Bursátil del cierre anterior *Leyenda: Variación 1D: 1 Día; 5D: 5 Días; 1M: 1 Mes; YTD: Var.% 31/12/20 a la fecha

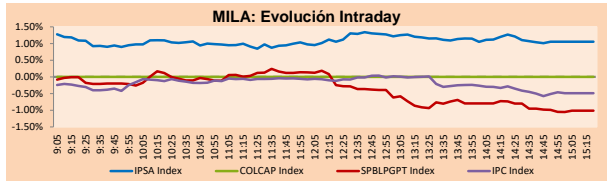
Renta Variable

Más subieron	Bolsa	Mon.	Precio	▲%
PARQUE ARAUCO	Chile	CLP	983.50	3.52
SONDA SA	Chile	CLP	419.09	3.48
EMPRESAS COPEC	Chile	CLP	7,450.00	3.37
CAP	Chile	CLP	13,241.00	3.12
ENGIE ENERGIA CH	Chile	CLP	644.00	3.04

Por Monto Negociado	Bolsa	Monto (US\$)
GRUPO F BANORT-O	Mexico	23,885,751
WALMART DE MEXIC	Mexico	23,149,913
GRUPO MEXICO-B	Mexico	17,576,394
FALABELLA SA	Chile	16,236,488
ENEL AMERICAS SA	Chile	15,773,564

Más bajaron	Bolsa	Mon.	Precio	▼%
VOLCAN CIA MIN-B	Peru	PEN	0.57	-5.00
CEMEX SAB-CPO	Mexico	MXN	16.10	-3.13
CREDICORP LTD	Peru	USD	122.29	-2.17
SOUTHERN COPPER	Peru	USD	65.60	-2.09
SOQUIMICH-B	Chile	CLP	33,873.00	-2.06

Por Volumen	Bolsa	Volumen
ITAU CORPBANCA	Chile	1,100,349,532
BANCO SANTANDER	Chile	408,331,919
BANCO DE CHILE	Chile	239,838,412
ENEL CHILE SA	Chile	145,973,668
ENEL AMERICAS SA	Chile	125,699,986

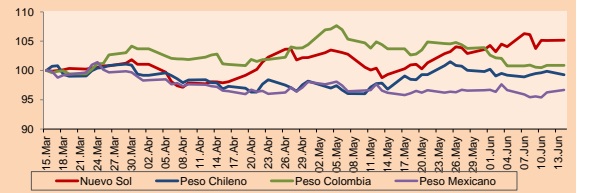


Fuente: Bloomberg

Monedas	Precio	1D*	5D*	30 D*	YTD*
▲ Sol (PEN)	3,8953	0.02%	-1.07%	5.89%	7.66%
▼ Peso Chileno (CLP)	718.260	-0.59%	0.38%	2.55%	0.91%
▼ Peso Colombiano (COP)	3,603.44	0.00%	0.10%	-2.73%	5.06%
▲ Peso Mexicano (MXN)	19.964	0.44%	0.80%	0.50%	0.25%

*Leyenda: Variación 1D: 1 Día; 5D: 5 Días; 1M: 1 Mes; YTD: Var.% 31/12/20 a la fecha

MILA: Índices de Tipo de Cambio (3 meses)

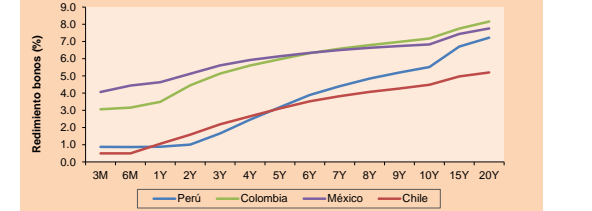


Base: 15/03/21=100
Fuente: Bloomberg

Renta Fija

Instrumento	Moneda	Precio	Bid Yield (%)	Ask Yield (%)	Duración
PERU 7.35 07/21/25	USD	122.863	1.62	1.51	3.57
PERU 4.125 08/25/27	USD	111.653	2.16	2.06	5.51
PERU 8.75 11/21/33	USD	155.966	3.28	3.20	8.75
PERU 6.55 03/14/37	USD	135.927	3.58	3.52	10.34
PERU 5.625 11/18/2050	USD	132.487	3.81	3.76	16.48
CHILE 2.25 10/30/42	USD	102.53	0.58	0.22	1.35
CHILE 3.125 01/21/26	USD	108.396	1.30	1.18	4.29
CHILE 3.625 10/30/42	USD	104.554	3.36	3.29	15.35
COLOM 11.85 03/09/28	USD	160.093	2.35	2.04	5.14
COLOM 10.375 01/28/33	USD	149.994	4.84	4.63	7.61
COLOM 3.75 09/18/37	USD	132.081	4.60	4.52	10.41
COLOM 6.125 01/18/41	USD	118.979	4.67	4.61	12.08
MEX 4 10/02/23	USD	108.507	0.40	0.16	2.20
MEX5.55 01/45	USD	120.305	4.209	4.165	14.07

MILA: Curvas de Deuda Soberana



Fuente: Bloomberg

MILA

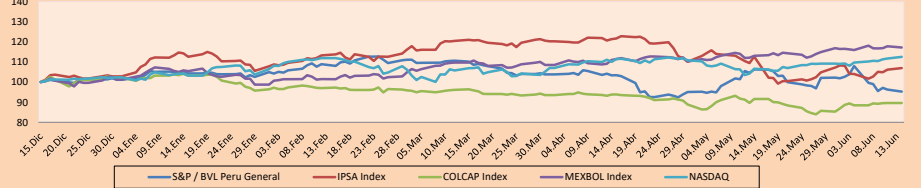
Perú: El Índice General de la BVL finalizó la sesión de hoy con un resultado negativo de -1.01%. El índice mantiene una tendencia negativa acumulada anual de -5.83% en moneda local, mientras que el rendimiento ajustado en dólares desciende a -12.53%. Luego, el S&P / BVL Perú SEL varió en -1.79% mientras que el S&P / BVL LIMA 25 en -0.79%. El spot PEN alcanzó 5 / 3.9374. Titular: El sol extiende caída de 3 días mientras persiste incertidumbre por las elecciones

Chile: El Índice IPSA culminó el día con un retorno positivo de +0.80%. Los sectores más beneficiados de la jornada fueron Tecnología de la información (+3.48%) y Energía (+3.37%). Las acciones con el mejor desempeño fueron Plaza SA (+4.82%) y Ripley Corporación SA (+4.57%). Titular: Chile actualizará planes de emisión de bonos el próximo mes

Colombia: El índice COLCAP no abrió operaciones por feriado nacional.

México: El índice IPC cerró el día con un retorno negativo de -0.50%. Los sectores menos beneficiados de la jornada fueron Productos de Consumo (-1.33%) y Materiales (-1.30%). Las acciones con peor desempeño fueron Cemex SAB de CV (-3.13%) y Qualitas Controladora SAB de CV (-2.72%). Titular: Muertes de COVID en México aumentaron a un total de 230.185

MILA: Índices bursátiles (6m)

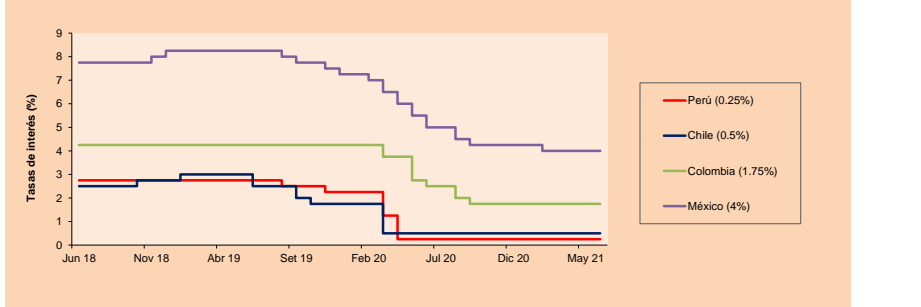


Base: 16/12/20=100
Fuente: Bloomberg

ETFs

	Mon.	Cierre	1D	5D	30 D	YTD	Bolsa
▼ iShares MSCI All Peru Capped	USD	30.05	-2.75%	-5.44%	-15.07%	-13.35%	NYSE Arca
▲ iShares MSCI Chile Capped	USD	29.91	1.53%	3.10%	-8.11%	-0.99%	Cboe BZX
▼ Global X MSCI Colombia	USD	10.27	-1.25%	-1.06%	0.69%	-9.60%	NYSE Arca
▼ iShares MSCI Mexico Capped	USD	48.97	-0.75%	-1.94%	3.95%	13.91%	NYSE Arca
▲ iShares MSCI Emerging Markets	USD	55.44	0.27%	-0.48%	4.70%	7.30%	NYSE Arca
▲ Vanguard FTSE Emerging Markets	USD	54.88	0.40%	0.16%	5.95%	9.52%	NYSE Arca
▲ iShares Core MSCI Emerging Markets	USD	67.32	0.36%	-0.62%	4.86%	8.51%	NYSE Arca
▲ iShares JP Morgan Emerging Markets Bonds	USD	64.95	0.34%	-0.25%	3.28%	6.34%	Cboe BZX
▼ Morgan Stanley Emerging Markets Domestic	USD	6.25	-0.64%	-0.16%	2.12%	-0.64%	New York

MILA: Tasas de Referencia de Política Monetaria



Fuente: Bloomberg

Coordinador Laboratorio de Mercado de Capitales: Economista Bruno Bellido
Apoyo: María Camarena, Alonso García, Adrian Paredes y Jairo Valverde
email: pulsobursatil@ulima.edu.pe
facebook: www.facebook.com/pulsobursatil.ul

PULSO BURSÁTIL

FACULTAD DE CIENCIAS EMPRESARIALES Y ECONÓMICAS
CARRERA DE ECONOMÍA
LABORATORIO DE MERCADO DE CAPITALES



MUNDO

Principales índices

	Cierre	1 D*	5 D*	1 M*	YTD*	Cap. Burs. (US\$ Mil.)
▼ Dow Jones (EEUU)	34,393.75	-0.25%	-0.68%	0.03%	12.37%	10,309,782
▲ Standard & Poor's 500 (EEUU)	4,255.15	0.18%	0.68%	1.95%	13.29%	37,595,538
▲ NASDAQ Composite (EEUU)	14,174.14	0.74%	2.11%	5.54%	9.98%	23,690,425
▲ Stoxx EUROPE 600 (Europa)	458.32	0.18%	1.05%	3.57%	14.86%	10,407,618
▼ DAX (Alemania)	15,673.64	-0.13%	-0.02%	1.67%	14.25%	1,161,298
▲ FTSE 100 (Reino Unido)	7,146.68	0.18%	0.98%	1.46%	10.62%	1,461,443
▲ CAC 40 (Francia)	6,616.35	0.24%	1.11%	3.62%	19.16%	1,806,198
▲ IBEX 35 (España)	9,281.10	0.53%	1.28%	1.48%	14.98%	513,301
▲ MSCI AC Asia Pacific Index	209.92	0.05%	-0.15%	4.54%	5.00%	27,246,240
▲ HANG SENG (Hong Kong)	28,842.13	0.36%	-0.26%	2.28%	5.27%	4,491,759
▼ SHANGHAI SE Comp. (China)	3,589.75	-0.59%	-0.06%	2.13%	2.63%	6,977,990
▲ NIKKEI 225 (Japón)	29,161.80	0.74%	0.49%	4.94%	7.38%	3,991,047
▲ S&P / ASX 200 (Australia)	7,312.33	0.14%	0.23%	5.21%	12.03%	1,793,877
▲ KOSPI (Corea del Sur)	3,252.13	0.09%	0.00%	3.29%	13.35%	1,956,710

*Leyenda: Variación 1D: 1 Día; 5D: 5 Días; 1M: 1 Mes; YTD: Var.% 31/12/20 a la fecha

Renta Variable

Alemania (Acciones del DAX Index)

Más subieron Mon.	Precio	▲%	Bolsa	Más bajaron Mon.	Mon.	Precio	▼%	Bolsa
DBK GY	EUR	11.568	-1.08	Xetra	1COV GY	EUR	53.62	-2.08
ENR GY	EUR	25.43	4.26	Xetra	FME GY	EUR	68.98	0.55
ADS GY	EUR	293	-0.64	Xetra	DBI GY	EUR	137.5	1.97
DTE GY	EUR	17.788	-0.03	Xetra	HEI GY	EUR	74.68	-0.40

Europa (Acciones del STOXX EUROPE 600)

Más subieron Mon.	Precio	▲%	Bolsa	Más bajaron Mon.	Mon.	Precio	▼%	Bolsa
CFR SE	CHF	115.1	0.44	SIX Swiss Ex	LGHN LN	Gbp	276.9	-0.50
NDA SS	SEK	94.42	0.76	Stockholm	KESKOB FH	EUR	29.94	1.11
SOP FP	EUR	157.7	1.87	EN Paris	DRY DC	DKK	152	1.13
NHY NO	NOK	54.32	0.41	Oslo	BLND LN	Gbp	514.8	0.90

Panorama Mundial:

Estados Unidos:

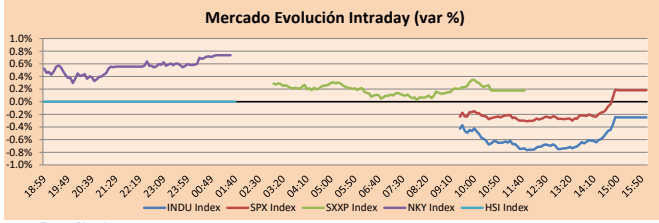
Los principales índices de Estados Unidos cerraron el día con rendimientos mixtos debido a que los inversionistas están ansiosos ante la futura decisión de la FED sobre la compra de activos para controlar el nivel inflacionario. El DOW JONES -0.25% cerró a la baja con más de la mitad de sus valores cerrando en terreno negativo, las pérdidas más grandes estaban en los sectores Materiales -1.53%, Finanzas -1.14% e Industrial -0.81%. En cambio, el índice S&P 500 +0.18% cerró con retornos positivos gracias a que las ganancias en los sectores Tecnologías de la Información +1.04% y Servicios de la Comunicación +0.74% contrarrestaron las pérdidas generadas por los otros sectores. Esto también se refleja en el NASDAQ +0.74% el cual cerró al alza luego de las fuertes ganancias en las acciones tecnológicas. Para el caso de las acciones individuales tenemos que las ganancias estuvieron encabezadas por Resmed Inc. +6.00% y Marketaxess Holdings Inc. +3.14%; mientras que las pérdidas están encabezadas por Baker Hughes Co. -4.52% y Mosaic Co. -4.22%. De este modo, DOW JONES -0.25%; S&P 500 +0.18%; NASDAQ +0.74% terminaron el día con rendimientos mixtos.

Europa:

Los principales índices europeos terminaron la sesión con rendimientos positivos, debido a los resultados positivos de las acciones energéticas. Los mercados de la eurozona cerraron el día lunes con nuevos récords. El STOXX 600 paneuropeo subió a un nuevo cierre máximo de 458.32 puntos, incluso tocando los 460.51 a principios de la sesión. Las acciones de energía fueron las que mejor desempeño tuvieron el día de hoy, subiendo en 2% a medida que los precios del petróleo subieron a un máximo de más de dos años debido a las expectativas de una fuerte demanda de este commodity. En Reino Unido, el FTSE 100 escaló su nivel más alto desde febrero de 2020. Los inversionistas esperan que el primer ministro, Boris Johnson, anuncie una extensión de las restricciones de COVID-19, mientras su país lucha contra el aumento de casos de la variante de la India. En las acciones británicas, Reuters destaca a TeamViewer +5.85%, luego de anunciar una nueva asociación con SAP. A su vez, Philips -4.16%, luego de retirar del mercado algunos dispositivos de respiración CPAP y ventiladores en todo el mundo porque producía espuma tóxica. De esta forma, FTSE 100 +0.18%, DAX -0.13%, CAC 40 +0.24% y STOXX 600 +0.18% cerraron la jornada con retornos positivos.

Asia:

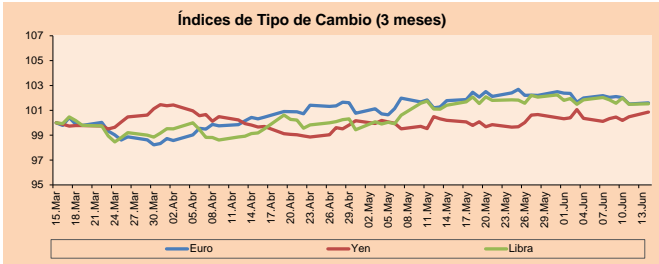
Los principales índices asiáticos obtuvieron rendimientos positivos, gracias al aumento de las esperanzas en la recuperación global, no obstante, los inversores continúan pendientes de la reunión política de la Reserva Federal estadounidense. Los mercados de China, Hong Kong y Australia están cerrados por distintos feriados. Por otra parte, las acciones japonesas terminaron al alza, debido a aumentos cíclicos en los fabricantes de neumáticos y los transportistas, los cuales fueron impulsados por la recuperación global. Además, Toshiba subió en 2.7%, después de que la compañía dijo que dos de sus directores se jubilarán en medio de su crisis de gobernabilidad. Por otra parte, las acciones de corea del sur terminaron ligeramente al alza, debido al impulso de los vendedores extranjeros netos, sin embargo, su subida fue mitigada por la espera de los inversores a la reunión de la FED. Por último, las acciones indias terminan ligeramente al alza, a pesar de la caída de las acciones del Grupo Adani, debido a la congelación de cuentas de tres fondos extranjeros que tienen una inversión de 435 mil millones de rupia en sus compañías. Asimismo, se espera la caída de las rupias por el aumento de los casos de COVID-19 en el país, afectando su crecimiento esperado. De esta forma, KOSPI +0.09%, Nikkei +0.74%, NIFTY 50 +0.08% terminaron la sesión con rendimientos positivos.



Fuente: Bloomberg

Monedas	Precio	1 D*	5 D*	1 M*	YTD*
▲ Euro	1,2120	0.09%	-0.57%	-0.17%	-0.79%
▲ Yen	110,0700	0.37%	0.75%	0.66%	6.61%
▲ Libra Esterlina	1,4112	0.04%	-0.50%	0.11%	3.23%
- Yuan	6,9987	0.00%	0.02%	-0.60%	-1.97%
▲ Dólar de Hong Kong	7,7618	0.00%	0.03%	-0.08%	0.11%
▼ Real Brasileño	5,0620	-1.10%	0.32%	-4.01%	-6.23%
▲ Peso Argentino	95,2552	0.13%	0.30%	1.29%	13.20%

*Leyenda: Variación 1D: 1 Día; 5D: 5 Días; 1M: 1 Mes; YTD: Var.% 31/12/20 a la fecha

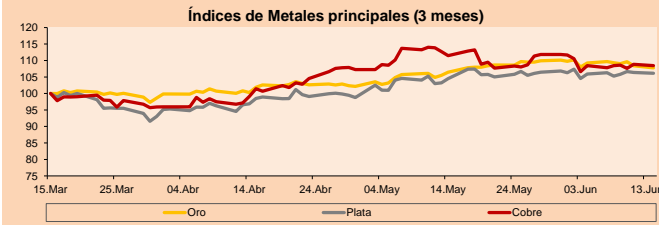


Base: 15/03/21=100

Fuente: Bloomberg

Commodities	Precio	1 D*	5 D*	1 M*	YTD*
▼ Oro (US\$ Oz. T) (LME)	1,866.18	-0.60%	-1.74%	1.23%	-1.70%
▼ Plata (US\$ Oz. T) (LME)	27.86	-0.22%	-0.12%	1.58%	5.51%
▼ Cobre (US\$ TM) (LME)	9,938.25	-0.37%	0.58%	-2.70%	28.25%
▲ Zinc (US\$ TM) (LME)	3,027.75	0.02%	1.69%	3.70%	10.93%
▲ Petróleo WTI (US\$ Barril) (NYM)	70.88	-0.04%	2.38%	8.45%	46.08%
▼ Estañio (US\$ TM) (LME)	32,856.00	-0.12%	3.35%	4.97%	59.93%
▼ Plomo (US\$ TM) (LME)	2,192.25	-0.40%	2.23%	2.55%	10.96%
▲ Azúcar #11 (US\$ Libra) (NYB-ICE)	17.39	-1.58%	-0.46%	1.93%	23.86%
▲ Cacao (US\$ TM) (NYB-ICE)	2,447.00	1.87%	1.79%	-2.67%	-2.35%
▼ Café Arábica (US\$ TM) (NYB-ICE)	156.20	-2.13%	-3.70%	6.29%	17.18%

*Leyenda: Variación 1D: 1 Día; 5D: 5 Días; 1M: 1 Mes; YTD: Var.% 31/12/20 a la fecha



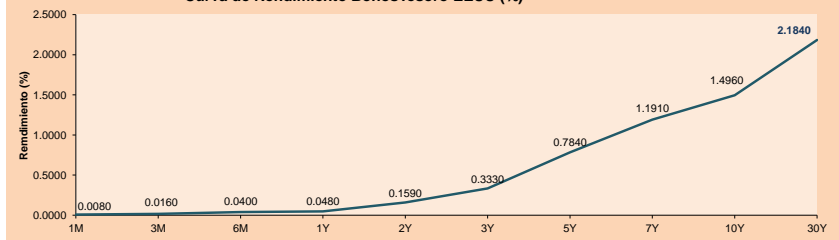
Base: 15/03/21=100

Fuente: Bloomberg

ETFs

ETFs	Mon.	Cierre	1D	5D	30 D	YTD	Bolsa
SPDR S&P 500 ETF TRUST	USD	425.26	0.22%	0.73%	2.08%	13.74%	NYSE Arca
ISHARES MSCI EMERGING MARKET	USD	55.44	0.27%	-0.48%	4.70%	7.30%	NYSE Arca
ISHARES IBOXX HIGH YLD CORP	USD	87.54	-0.09%	0.27%	0.38%	0.27%	NYSE Arca
FINANCIAL SELECT SECTOR SPDR	USD	37.17	-1.04%	-2.75%	-1.87%	26.09%	NYSE Arca
VANECK GOLD MINERS	USD	38.03	-0.65%	-1.60%	0.50%	5.59%	NYSE Arca
ISHARES RUSSELL 2000 ETF	USD	231.02	-0.29%	0.25%	4.52%	17.83%	NYSE Arca
SPDR GOLD SHARES	USD	174.71	-0.59%	-1.78%	1.17%	-2.05%	NYSE Arca
ISHARES 20+ YEAR TREASURY BO	USD	141.22	-0.77%	1.25%	3.02%	-10.47%	NASDAQ GM
INVESCO QQQ TRUST SERIES 1	USD	344.51	0.96%	2.35%	5.55%	8.81%	NASDAQ GM
ISHARES NASDAQ BIOTECHNOLOGY	USD	161.84	-0.17%	2.25%	8.12%	6.83%	NASDAQ GM
ENERGY SELECT SECTOR SPDR	USD	55.14	-0.43%	-0.67%	3.08%	45.49%	NYSE Arca
PROSHARES ULTRA VIX ST FUTUR	USD	30.48	1.46%	-7.83%	-28.28%	-71.38%	Cboe BZX
UNITED STATES OIL FUND LP	USD	48.32	0.52%	2.22%	8.07%	46.38%	NYSE Arca
ISHARES MSCI BRAZIL ETF	USD	40.84	1.34%	-2.41%	8.94%	10.17%	NYSE Arca
SPDR S&P OIL & GAS EXP & PR	USD	96.29	-1.10%	-1.09%	11.50%	64.60%	NYSE Arca
UTILITIES SELECT SECTOR SPDR	USD	66.25	0.21%	1.13%	0.52%	5.66%	NYSE Arca
ISHARES US REAL ESTATE ETF	USD	104.91	0.44%	1.06%	7.79%	22.49%	NYSE Arca
SPDR S&P BIOTECH ETF	USD	138.68	0.63%	3.07%	7.69%	-2.91%	NYSE Arca
ISHARES IBOXX INVESTMENT GRA	USD	133.18	-0.37%	0.91%	1.63%	-3.58%	NYSE Arca
ISHARES JP MORGAN USD EMERGI	USD	112.22	-0.60%	0.41%	0.89%	-3.17%	NASDAQ GM
REAL ESTATE SELECT SECT SPDR	USD	45.7	0.57%	1.60%	8.94%	25.00%	NYSE Arca
ISHARES CHINA LARGE-CAP ETF	USD	46.21	0.30%	-0.19%	4.52%	-0.47%	NYSE Arca
CONSUMER STAPLES SPDR	USD	70.9	-0.06%	-0.70%	-0.01%	5.11%	NYSE Arca
VANECK JR. GOLD MINERS	USD	52.99	-0.41%	-1.16%	3.68%	-2.30%	NYSE Arca
SPDR BBG BARC HIGH YIELD BND	USD	109.41	-0.07%	0.31%	0.54%	0.43%	NYSE Arca
VANGUARD REAL ESTATE ETF	USD	105.49	0.39%	1.68%	8.66%	24.21%	NYSE Arca
GRAYSCALE BITCOIN TRUST BTC	USD	33.08	7.47%	11.88%	-16.10%	3.37%	OTC US

Curva de Rendimiento Bonos Tesoro EEUU (%)



Fuente: Bloomberg

Coordinador Laboratorio de Mercado de Capitales: Economista Bruno Bellido
Apoyo: María Camarena, Alonso García, Adrian Paredes y Jairo Valverde
email: pulsoBursatil@ulima.edu.pe
facebook: www.facebook.com/pulsoBursatil.ul

El contenido del presente documento es únicamente informativo. Los datos y opiniones expresados no deben ser interpretados como recomendaciones para la toma de decisiones futuras. Bajo ninguna circunstancia, el Laboratorio de Mercado de Capitales de la Universidad de Lima se hará responsable por el uso de lo expresado en este documento.

LIMA

Acciones

	Valor	Moneda	Precio	1D*	5D*	30D*	YTD*	Frecuencia	Volumen (US\$)	Beta	Dividend Yield (%)	Price Earning	Capitalización Bursátil (M US\$)	Sector Económico*	Participación Índice
▲	ALICORC1 PE**	S/.	6.50	0.56%	-0.40%	-1.58%	-7.38%	100.00%	104,603	1.01	3.85	12.26	1,423.27	Industrial	3.53%
▼	ATACOCB1 PE**	S/.	0.10	-3.85%	-9.09%	-27.54%	-27.54%	65.00%	3,002	1.19	0.00	-	24.26	Mineras	1.02%
▲	BACKUS1 PE**	S/.	17.90	1.13%	-0.61%	-11.91%	-11.17%	95.00%	9,843	0.73	7.19	8.64	7,364.28	Industriales	0.82%
▼	BAP PE**	US\$	122.29	-2.17%	-8.74%	-16.24%	-23.85%	100.00%	823,958	1.32	0.00	-	11,542.01	Diversas	5.82%
▼	BVN PE**	US\$	10.70	-1.02%	-5.39%	-8.47%	-10.83%	100.00%	61,538	1.10	0.00	-	2,944.23	Mineras	5.88%
▼	CASAGRC1 PE**	S/.	3.95	-1.25%	-5.73%	-36.19%	-16.84%	90.00%	3,861	1.27	18.93	2.91	85.42	Agrario	1.31%
-	BBVAC1 PE**	S/.	1.98	0.00%	7.03%	-11.21%	-8.76%	90.00%	2,516	1.10	0.00	28.27	3,318.81	Bancos y Financieras	2.85%
-	CORAREI1 PE**	S/.	0.98	0.00%	5.38%	-20.33%	10.11%	100.00%	10,710	1.33	20.76	3.14	377.15	Industriales	1.72%
▼	CPACASC1 PE**	S/.	6.03	-0.33%	7.10%	3.08%	13.77%	100.00%	339,569	0.73	3.81	43.07	713.03	Industriales	2.38%
▼	CVERDEC1 PE**	US\$	16.10	-3.59%	-11.68%	-32.92%	-23.04%	100.00%	434,942	1.47	3.55	9.22	5,635.90	Mineras	5.25%
▼	ENGPEPC1 PE**	S/.	2.03	-0.98%	-0.98%	-14.71%	1.50%	90.00%	42,855	0.69	9.73	12.41	1,479.39	Servicios Públicos	1.44%
-	ENDISPC1**	S/.	4.15	0.00%	-1.19%	-20.19%	-23.15%	75.00%	1,117	0.77	0.00	9.34	680.32	Servicios Públicos	0.98%
▲	FERREYC1 PE**	S/.	1.52	0.66%	1.33%	-23.62%	-12.64%	100.00%	36,962	1.11	11.98	6.72	380.73	Diversas	4.90%
▼	ANZAC1 PE**	S/.	1.07	-2.73%	-14.40%	-18.94%	-38.51%	100.00%	148,477	0.83	0.00	-	239.51	Diversas	4.05%
▼	IFS PE**	US\$	25.70	-0.31%	-5.72%	-14.33%	-16.94%	95.00%	78,793	1.21	3.00	15.08	2,967.01	Diversas	7.22%
▲	INRETC1 PE**	US\$	35.29	1.41%	1.15%	-13.93%	-9.97%	100.00%	166,886	1.00	1.93	75.29	3,628.07	Diversas	5.28%
-	LUSURC1 PE**	S/.	11.71	0.00%	-2.34%	-6.32%	-54.08%	85.00%	9,771	0.73	0.00	12.69	1,463.87	Servicios Públicos	1.81%
-	MINSUR1 PE**	S/.	2.64	0.00%	1.54%	-18.01%	42.70%	95.00%	81,497	0.97	12.65	5.16	1,953.93	Mineras	3.09%
▼	PML PE**	US\$	0.10	-2.91%	-3.85%	-25.93%	-5.66%	90.00%	22,442	1.42	0.00	-	2.42	Mineras	2.12%
▲	RELAPAC1 PE**	S/.	0.13	1.63%	15.74%	-1.57%	81.16%	100.00%	15,616	1.15	0.00	3.26	266.96	Industriales	2.12%
▲	SCCO PE**	US\$	65.60	-2.09%	-3.81%	-13.11%	-0.46%	95.00%	31,384	0.95	3.35	22.79	50,713.61	Mineras	2.14%
-	SIDERC1 PE**	S/.	0.97	0.00%	10.23%	-11.01%	14.12%	100.00%	3,735	0.93	23.14	4.85	221.11	Industriales	1.43%
▼	TV PE**	US\$	0.19	-2.06%	-2.06%	-4.04%	29.25%	100.00%	82,840	1.22	0.00	-	187.93	Mineras	2.93%
▼	UNACEMC1 PE**	S/.	1.29	-1.53%	-1.53%	-19.38%	-16.77%	100.00%	57,965	1.17	2.02	10.19	602.11	Industriales	3.00%
▼	VOLCABC1 PE**	S/.	0.57	-5.00%	-8.06%	-24.00%	9.62%	100.00%	133,380	1.56	0.00	-	596.53	Mineras	5.90%
-	NEXAPEC1 PE**	S/.	3.30	0.00%	6.45%	-7.04%	16.61%	80.00%	17,215	1.12	0.00	25.33	1,119.54	Mineras	1.56%

Cantidad de Acciones: 26
Fuente: Bloomberg, Económica
* Bloomberg Industry Classification System
** Se utiliza el PER de la bolsa y moneda de origen del instrumento
*Leyenda: Variación 1D: 1 Día; 5D: 5 Días, 1M: 1 Mes; YTD: Var.% 31/12/20 a la fecha

Subieron 5
Bajaron 14
Mantuvieron 7

Índices Sectoriales

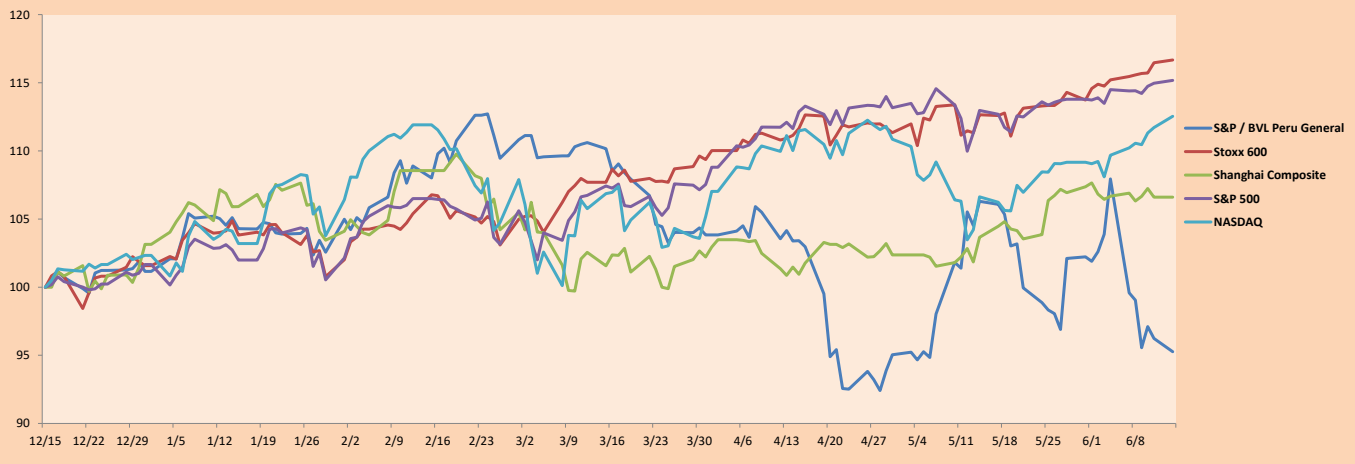
	Cierre	1D*	5D*	30D*	YTD*	Beta	
▼	S&P/BVLMining	414.58	-1.84%	-5.21%	-8.43%	6.32%	0.95
▲	S&P/BVLConsumer	1,048.32	1.70%	4.86%	-10.48%	-3.70%	0.79
▼	S&P/BVLIndustrials	176.01	-0.56%	-0.02%	-13.96%	-7.64%	0.90
▼	S&P/BVLFinancials	861.98	-1.87%	-8.88%	-11.03%	-16.63%	1.11
▼	S&P/BVLConstruction	191.39	-1.06%	-0.82%	-9.87%	-8.48%	0.83
▼	S&P/BVLPublicSvcs	530.36	-0.33%	-1.57%	-12.03%	-13.64%	0.44
▼	S&P/BVLElectricUtil	517.76	-0.33%	-1.57%	-12.03%	-13.64%	0.44

*Leyenda: Variación 1D: 1 Día; 5D: 5 Días, 1M: 1 Mes; YTD: Var.% 31/12/20 a la fecha

Correlación Rend. Índice Minero vs Índice de Metales de Londres (3 meses)



Índices (6 meses)



Base: 15/12/20=100
Fuente: Bloomberg

Coordinador Laboratorio de Mercado de Capitales: Economista Bruno Bellido
Apoyo: María Camarena, Alonso García, Adrian Paredes y Jairo Valverde
email: pulsobursatil@ulima.edu.pe
facebook: www.facebook.com/pulsobursatil.ul

RATING SOBERANO

CLASIFICACIONES DE RIESGO

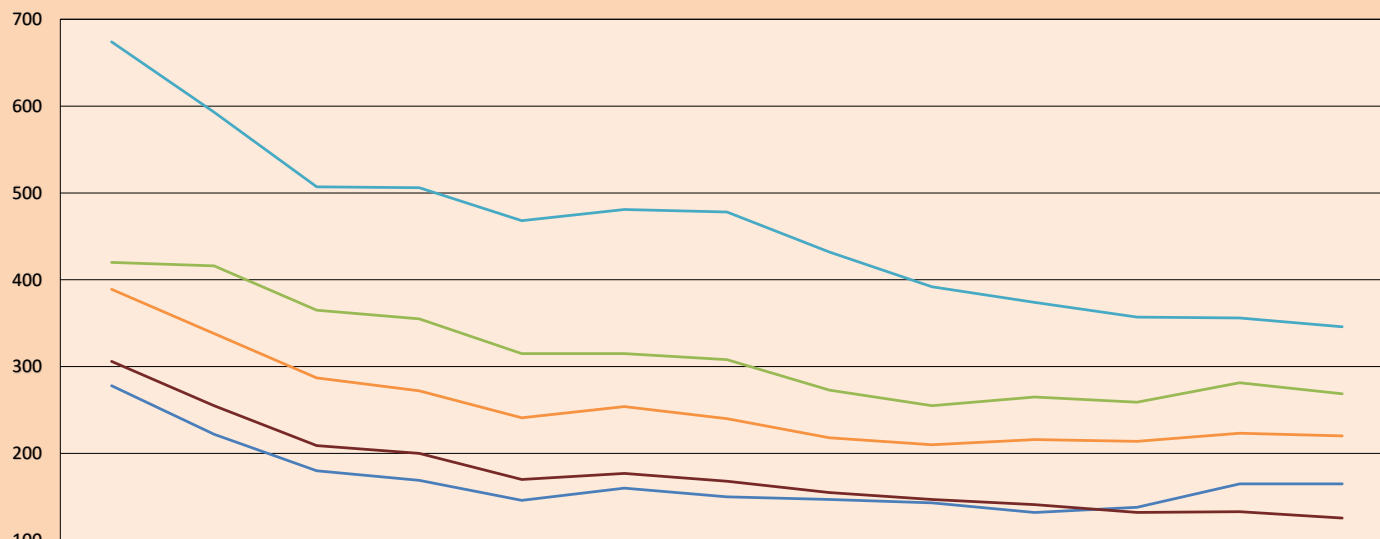
Moody's	S&P	Fitch	Prime
Aaa	AAA	AAA	79
Aa1	AA+	AA+	Alto Grado
Aa2	AA	AA	
Aa3	AA-	AA-	
A1	A+	A+	Grado Alto Medio
A2	A	A	
A3	A-	A-	
Baa1	BBB+	BBB+	Grado Bajo Medio
Baa2	BBB	BBB	
Baa3	BBB-	BBB-	
Ba1	BB+	BB+	Sin Grado de Inversión Especulativo
Ba2	BB	BB	
Ba3	BB-	BB-	
B1	B+	B+	Altamente Especulativo
B2	B	B	
B3	B-	B-	
Caa1	CCC+	CCC	Riesgo Sustancial Extremadamente Especulativo
Caa2	CCC		
Caa3	CCC-		
Ca	CC	DDD	Poca esperanzas de Pago
C	C		
	D		
		DD	Impago
		D	

Fuente: Bloomberg

Rating Crédito Latinoamérica			
Clasificadora de riesgo			
Pais	Moody's	Fitch	S&P
Perú	A3	BBB+	BBB+
México	Baa1	BBB-	BBB
Venezuela	C	WD	SD
Brazil	Ba2	BB-	BB-
Colombia	Baa2	BBB-	BB+
Chile	A1	A-	A
Argentina	Ca	WD	CCC+
Panamá	Baa2	BBB-	BBB

Fuente: Bloomberg

Riesgo País Latinoamérica (pbs)



	Abr-20	May-20	Jun-20	Jul-20	Ago-20	Set-20	Oct-20	Nov-20	Dic-20	Ene-21	Feb-21	Mar-21	Abr-21
Perú	278	222	180	169	146	160	150	147	143	132	138	165	165
Brasil	420	416	365	355	315	315	308	273	255	265	259	281	269
México	674	593	507	506	468	481	478	432	392	374	357	356	346
Colombia	389	338	287	272	241	254	240	218	210	216	214	223	220
Chile	306	255	209	200	170	177	168	155	147	141	132	133	126

Fuente: BCRP

Coordinador Laboratorio de Mercado de Capitales: Economista Bruno Bellido
Apoyo: María Camarena, Alonso García, Adrián Paredes y Jairo Valverde
email: pulsobursatil@ulima.edu.pe
facebook: www.facebook.com/pulsobursatil.ul