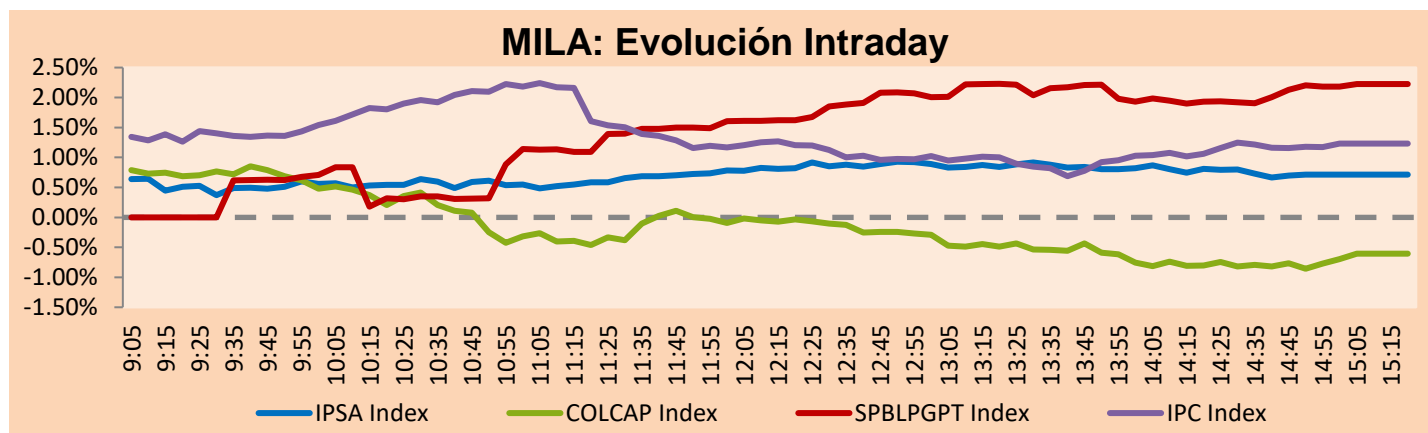


## MILA

Principales índices	Cierre	1 D	5 D	1 M	YTD	Cap. Burs. (US\$ bill)
▲ IPSA (Chile)	5,272.93	0.70%	1.28%	3.13%	22.39%	102.46
▲ IGPA (Chile)	28,139.36	0.97%	1.60%	3.96%	30.48%	118.38
▲ COLSC (Colombia)	887.15	0.49%	-0.59%	0.65%	-8.84%	3.63
▼ COLCAP (Colombia)	1,314.08	-0.61%	2.73%	-3.01%	-6.87%	64.51
▲ S&P/BVL (Perú)*	20,338.85	2.23%	5.59%	9.04%	-3.66%	81.23
▲ S&P/BVL SEL (Perú)	532.00	2.59%	6.09%	8.68%	-5.60%	72.65
▲ S&P/BVL LIMA 25	29,208.85	2.42%	5.29%	12.03%	-3.52%	80.47
▲ IPC (México)	47,808.21	1.20%	1.74%	0.48%	-10.26%	302.20
▲ S&P MILA 40	458.95	2.15%	4.48%	7.51%	3.17%	196.75

\* Cap. Bursátil del cierre anterior      \*Leyenda: Variación 1D: 1 Día; 5D: 5 Días; 1M: 1 Mes; YTD: Var.% 31/12/21 a la fecha

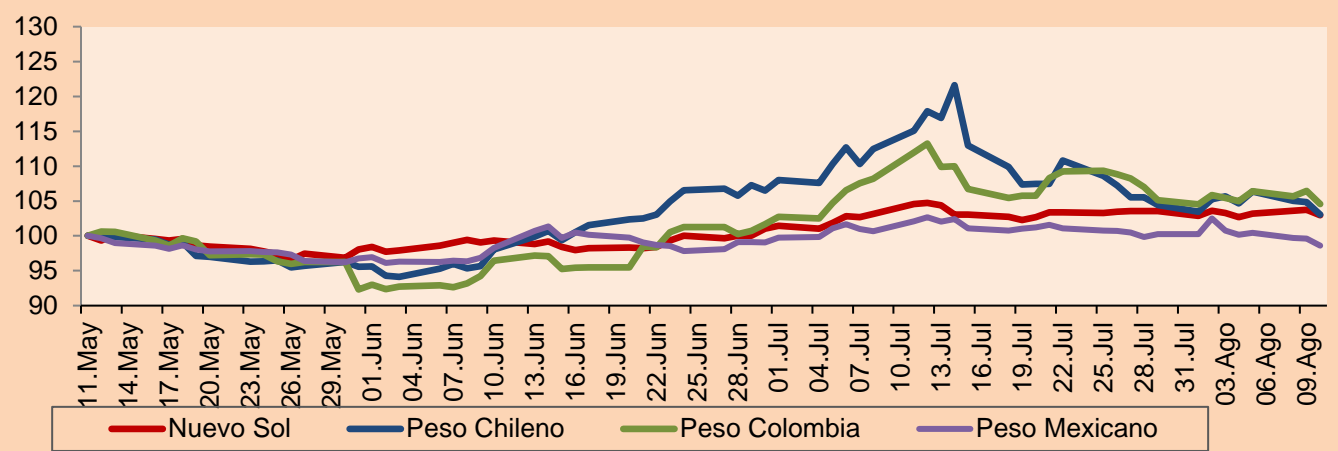


Fuente: Bloomberg

Monedas	Precio	1D*	5D*	30 D*	YTD*
▼ Sol (PEN)	3.8999	-0.76%	-0.29%	-1.52%	-2.48%
▼ Peso Chileno (CLP)	888.530	-1.70%	-2.48%	-10.45%	4.29%
▼ Peso Colombiano (COP)	4,273.00	-1.76%	-0.80%	-6.60%	4.72%
▼ Peso Mexicano (MXN)	20.029	-1.01%	-2.14%	-3.43%	-2.44%

\*Leyenda: Variación 1D: 1 Día; 5D: 5 Días; 1M: 1 Mes; YTD: Var.% 31/12/21 a la fecha

### MILA: Índices de Tipo de Cambio (3 meses)

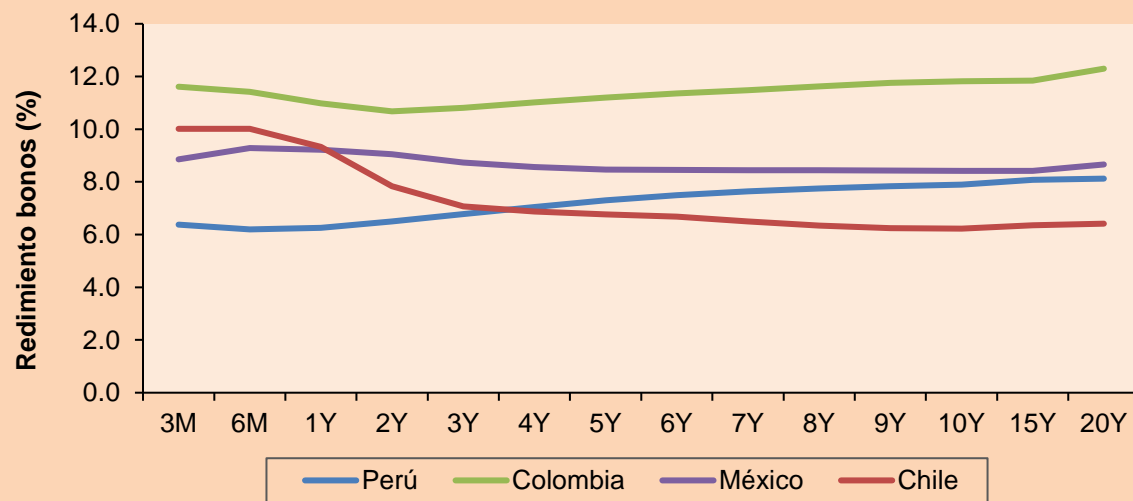


Base: 11/05/22=100  
Fuente: Bloomberg

### Renta Fija

Instrumento	Moneda	Precio	Bid Yield (%)	Ask Yield (%)	Duración
PERU 7.35 07/21/25	USD	108.905	4.17	4.04	2.65
PERU 4.125 08/25/27	USD	100.427	4.08	3.98	4.41
PERU 8.75 11/21/33	USD	131.737	5.07	4.99	7.58
PERU 6.55 03/14/37	USD	115.085	5.10	5.05	9.07
PERU 5.625 11/18/2050	USD	110.421	4.95	4.92	14.45
CHILE 2.25 10/30/22	USD	99.955	3.29	1.60	0.22
CHILE 3.125 01/21/26	USD	97.547	3.97	3.82	3.22
CHILE 3.625 10/30/42	USD	83.55	4.96	4.88	13.53
COLOM 11.85 03/09/28	USD	125.741	6.37	6.23	4.08
COLOM 10.375 01/28/33	USD	121.295	7.51	7.32	6.69
COLOM 7.375 09/18/37	USD	99.029	7.52	7.45	8.67
COLOM 6.125 01/18/41	USD	85.123	7.67	7.62	10.21
MEX 4 10/02/23	USD	85.597	7.61	7.54	10.15
MEX5.55 01/45	USD	97.781	5.75	5.703	12.56

### MILA: Curvas de Deuda Soberana



Fuente: Bloomberg

Lima, 10 de agosto de 2022

### Renta Variable

Más subieron	Bolsa	Mon.	Precio	▲%
VOLCAN CIA MIN-B	Peru	PEN	0.68	7.94
GRUPO MEXICO-B	Mexico	MXN	80.04	5.82
ALICORP-C	Peru	PEN	6.00	5.45
GRUPO F BANORT-O	Mexico	MXN	120.75	4.06
INRETAIL PERU CO	Peru	USD	32.05	3.39

Por Monto Negociado	Bolsa	Monto (US\$)
GRUPO F BANORT-O	Mexico	58,120,666
FOMENTO ECON-UBD	Mexico	53,869,558
AMERICA MOVIL-L	Mexico	49,507,237
WALMART DE MEXIC	Mexico	44,494,206
SONDA SA	Chile	34,002,949

Más bajaron	Bolsa	Mon.	Precio	▼%
ISA SA	Colombia	COP	20400.00	-4.49
GRUPO AVAL SA-PF	Colombia	COP	740	-3.90
CAP	Chile	CLP	7702.00	-2.49
ENTEL	Chile	CLP	2777	-2.47
ORBITA ADVANCE CO	Mexico	MXN	41.23	-2.41

Por Volumen	Bolsa	Volumen
ITAU CORPBANCA	Chile	721,229,017
ENEL CHILE SA	Chile	187,887,352
BANCO SANTANDER	Chile	91,616,103
SONDA SA	Chile	90,398,545
ENEL AMERICAS SA	Chile	67,972,678

## MILA

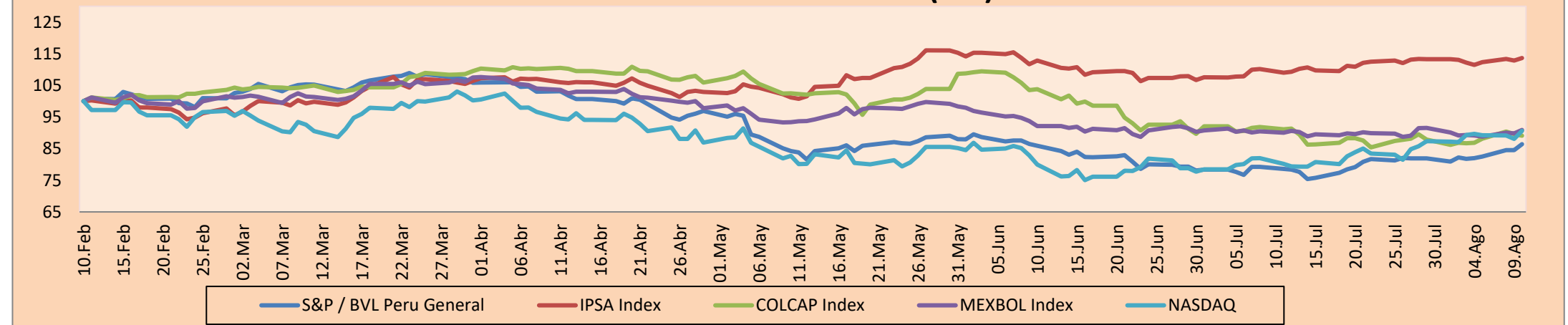
Perú: El índice General de la BVL finalizó la sesión de hoy con un resultado positivo +2.23%. El índice mantiene una tendencia positiva acumulada anual de -3.66% en moneda local, mientras que el rendimiento ajustado en dólares desciende a -1.21%. Luego, el S&P/BVL Perú SEL varió en +2.59% mientras que el S&P/BVL LIMA 25 en +2.42%. El spot PEN alcanzó S/.3.9000. Titular: Gobierno aprueba proyecto para crear el fondo de Estabilización del Canon.

Chile: El índice IPSA culminó el día con un retorno positivo de +0.70%. Los sectores más impulsados de la jornada fueron Tecnología de la información (+3.32%) y Bienes inmobiliarios (+2.72%). Las acciones con el mejor desempeño fueron Plaza SA (+4.00%) y Sonda SA (+3.2%). Titular: Inflación para el grupo de mayores ingresos del país alcanzó el 14% durante julio.

Colombia: El índice COLCAP concluyó la sesión con un retorno negativo de -0.61%. Los sectores más perjudicados de la jornada fueron Servicios públicos (-2.56%) y Bienes de consumo básico (-2.12%). Las acciones con peor desempeño fueron Interconexión Eléctrica SA (-4.49%) y Sociadaes Bolívar SA (-4.40%). Titular: Dólar cayó y cerró por debajo de \$4.300

México: El índice IPC cerró el día en terreno positivo de +1.20%. Los sectores más impulsados de la jornada fueron Materiales (+3.53%) y Finanzas (+1.94%). Las acciones con mejor desempeño fueron Grupo México SAB de CV (+5.82%) y Grupo Financiero Banorte (+4.06%). Titular: Aumentos de tasa de interés de Banxico le han hecho 'lo que el viento a Juárez' a la inflación.

### MILA: Índices bursátiles (6m)

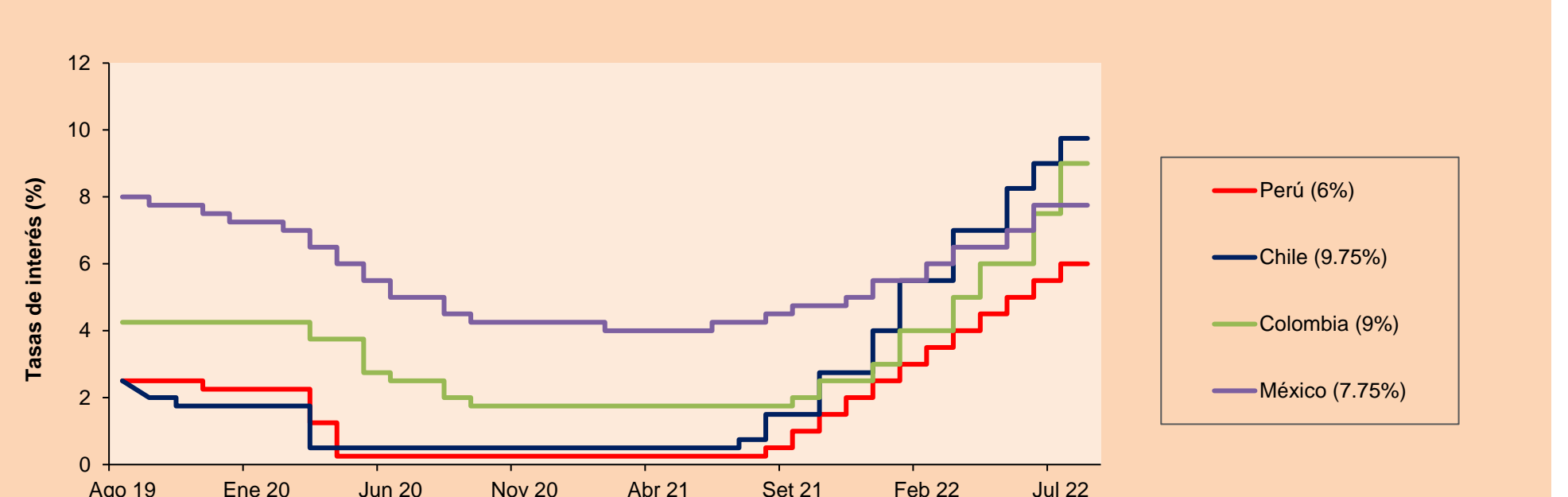


Base: 11/02/22=100  
Fuente: Bloomberg

### ETFs

	Mon.	Cierre	1D	5D	30 D	YTD	Bolsa
▲ iShares MSCI All Peru Capped	USD	26.76	1.79%	5.19%	8.38%	-9.66%	NYSE Arca
▲ iShares MSCI Chile Capped	USD	27.06	2.34%	4.97%	16.79%	17.19%	Cboe BZX
▲ Global X MSCI Colombia	USD	9.01	2.04%	3.89%	6.63%	-9.84%	NYSE Arca
▲ iShares MSCI Mexico Capped	USD	47.16	1.88%	3.65%	4.36%	-6.80%	NYSE Arca
▲ iShares MSCI Emerging Markets	USD	40.46	1.25%	1.81%	3.69%	-17.18%	NYSE Arca
▲ Vanguard FTSE Emerging Markets	USD	41.9	1.26%	2.07%	3.43%	-15.29%	NYSE Arca
▲ iShares Core MSCI Emerging Markets	USD	49.7	1.24%	1.91%	4.13%	-16.97%	NYSE Arca
▲ iShares JP Morgan Emerging Markets Bonds	USD	56.74	0.89%	2.16%	3.96%	-9.68%	Cboe BZX
▲ Morgan Stanley Emerging Markets Domestic	USD	4.59	2.46%	2.23%	6.25%	-16.24%	New York

### MILA: Tasas de Referencia de Política Monetaria



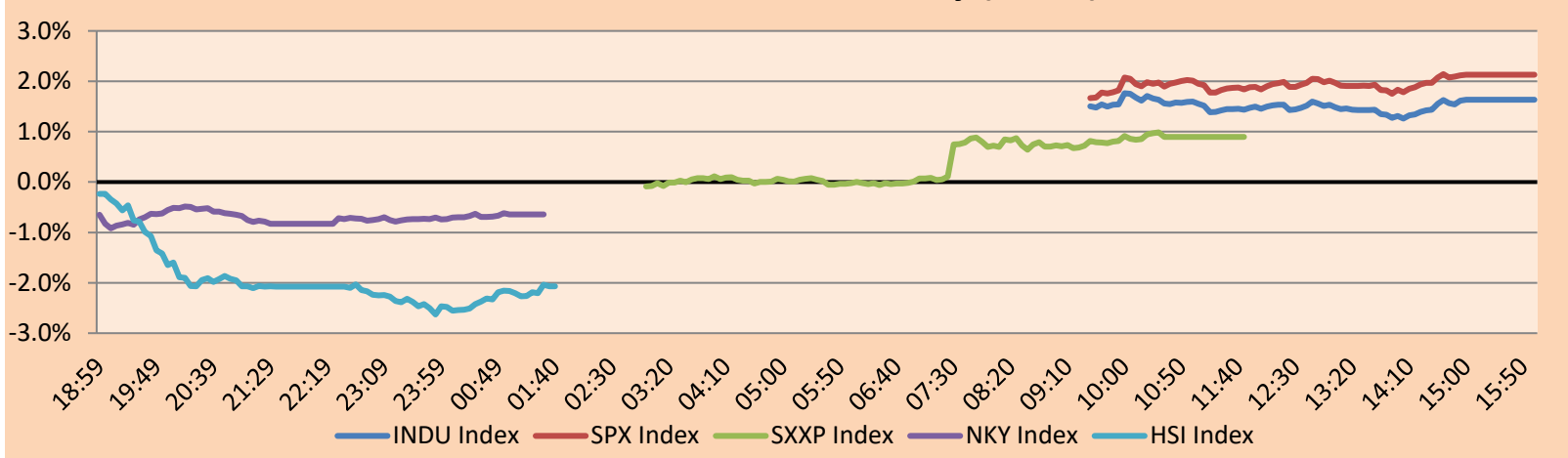
Fuente: Bloomberg

## MUNDO

Principales índices	Cierre	1 D*	5 D*	1 M*	YTD*	Cap. Burs. (US\$ Mill.)
▲ Dow Jones (EEUU)	33,309.51	1.63%	1.51%	6.29%	-8.33%	10,434,086
▲ Standard & Poor's 500 (EEUU)	4,210.24	2.13%	1.33%	7.97%	-11.66%	36,143,503
▲ NASDAQ Composite (EEUU)	12,854.80	2.89%	1.47%	10.48%	-17.83%	21,190,433
▲ Stoxx EUROPE 600 (Europa)	439.88	0.89%	0.36%	5.99%	-9.82%	11,860,477
▲ DAX (Alemania)	13,700.93	1.23%	0.83%	6.77%	-13.75%	1,392,599
▲ FTSE 100 (Reino Unido)	7,507.11	0.25%	0.83%	4.31%	1.66%	1,694,851
▲ CAC 40 (Francia)	6,523.44	0.52%	0.79%	8.79%	-8.80%	2,074,311
▲ IBEX 35 (España)	8,352.80	0.49%	2.59%	3.57%	-4.14%	543,221
▲ MSCI AC Asia Pacific Index	160.39	0.16%	0.89%	0.92%	-17.08%	21,702,432
▲ HANG SENG (Hong Kong)	19,610.84	-1.96%	-0.79%	-7.16%	-16.18%	3,101,760
▲ SHANGHAI SE Comp. (China)	3,230.02	-0.54%	2.10%	-2.52%	-11.26%	6,629,475
▲ NIKKEI 225 (Japón)	27,819.33	-0.65%	0.28%	3.76%	-3.38%	3,508,703
▲ S&P / ASX 200 (Australia)	6,992.67	-0.53%	0.24%	5.91%	-6.07%	1,656,792
▲ KOSPI (Corea del Sur)	2,480.88	-0.90%	0.79%	6.01%	-16.68%	1,441,052

\*Leyenda: Variación 1D: 1 Día; 5D: 5 Días, 1M: 1 Mes; YTD: Var.% 31/12/21 a la fecha

### Mercado Evolución Intraday (var %)

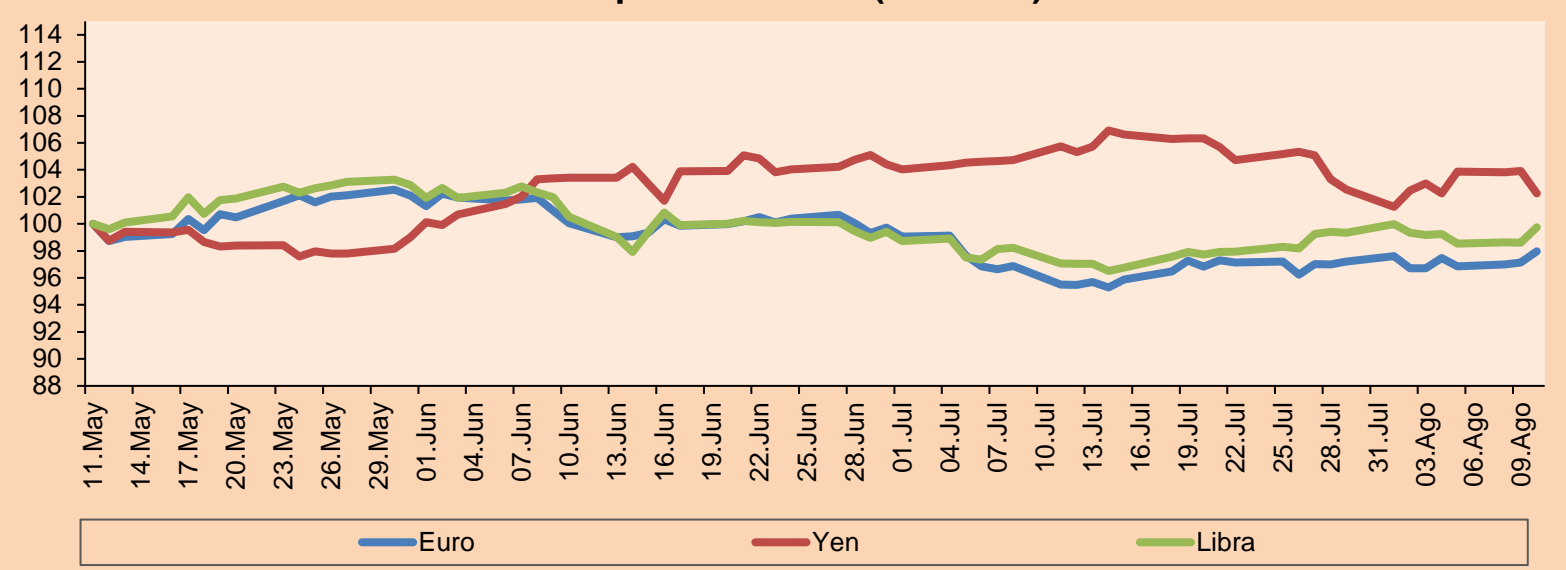


Fuente: Bloomberg

Monedas	Precio	1 D*	5 D*	1 M*	YTD*
▲ Euro	1.0299	0.84%	1.31%	2.58%	-9.42%
▼ Yen	132.8900	-1.60%	-0.72%	-3.31%	15.48%
▲ Libra Esterlina	1.2219	1.15%	0.58%	2.75%	-9.70%
▲ Yuan	6.7238	-0.43%	-0.51%	0.07%	5.78%
▼ Dólar de Hong Kong	7.8466	-0.04%	-0.04%	-0.04%	0.64%
▼ Real Brasileño	5.0943	-0.60%	-3.59%	-5.28%	-8.64%
▲ Peso Argentino	134.0055	0.12%	1.19%	5.22%	30.44%

\*Leyenda: Variación 1D: 1 Día; 5D: 5 Días, 1M: 1 Mes; YTD: Var.% 31/12/21 a la fecha

### Índices de Tipo de Cambio (3 meses)

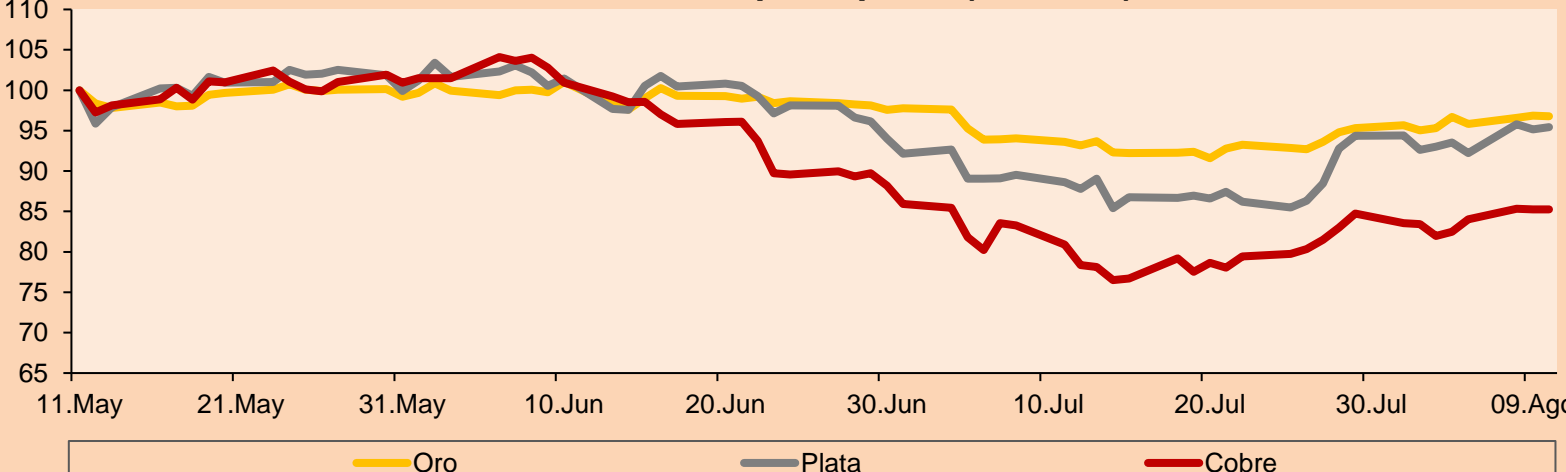


Base: 11/05/22=100  
Fuente: Bloomberg

Commodities	Precio	1 D*	5 D*	1 M*	YTD*
▼ Oro (US\$ Oz. T) (LME)	1,792.38	-0.11%	1.53%	3.37%	-2.01%
▲ Plata (US\$ Oz. T) (LME)	20.59	0.31%	2.62%	7.67%	-11.67%
- Cobre (US\$ TM) (LME)	7,980.50	0.00%	4.02%	5.39%	-18.07%
- Zinc (US\$ TM) (LME)	3,663.50	0.00%	8.10%	16.93%	2.05%
▲ Petróleo WTI (US\$ Barril) (NYM)	91.93	1.58%	1.40%	-9.17%	28.47%
- Estaño (US\$ TM) (LME)	24,551.00	0.00%	0.39%	-7.24%	-37.65%
- Plomo (US\$ TM) (LME)	2,178.50	0.00%	7.71%	10.98%	-6.81%
▲ Azúcar #11 (US\$ Libra) (NYB-ICE)	18.28	1.67%	2.87%	-3.08%	-0.44%
▲ Cacao (US\$ TM) (NYB-ICE)	2,438.00	1.41%	4.37%	1.50%	-4.77%
▲ Café Arábica (US\$ TM) (NYB-ICE)	215.65	3.18%	2.08%	2.40%	-3.36%

\*Leyenda: Variación 1D: 1 Día; 5D: 5 Días, 1M: 1 Mes; YTD: Var.% 31/12/20 a la fecha

### Índices de Metales principales (3 meses)



Base: 11/05/22=100  
Fuente: Bloomberg

### Renta Variable

Alemania (Acciones del DAX Index)

Más subieron Mon.	Precio	▲%	Bolsa	Más bajaron Mon.	Mon.	Precio	▼%	Bolsa	
HFG GY	EUR	28.32	4.42	Xetra	DB1 GY	EUR	172.7	-1.26	Xetra
IFX GY	EUR	27.065	3.58	Xetra	HNR1 GY	EUR	146.2	-0.81	Xetra
CON GY	EUR	67.1	3.39	Xetra	DTE GY	EUR	18.856	-0.68	Xetra
BNR GY	EUR	69.54	3.33	Xetra	FME GY	EUR	36.65	-0.65	Xetra

Europa (Acciones del STOXX EUROPE 600)

Más subieron Mon.	Precio	▲%	Bolsa	Más bajaron Mon.	Mon.	Precio	▼%	Bolsa	
AV/ LN	GBP	464.9	12.21	Londres	SAN FP	EUR	87.67	-8.18	EN Paris
WIE AV	EUR	24.62	11.10	Vienna	HLN LN	GBP	279.5	-8.06	Londres
VWS DC	DKK	198	8.79	Copenhague	ALC SE	CHF	67.76	-6.38	SIX Swiss Ex
STORB SS	SEK	14.67	8.03	Stockholm	DRX LN	GBP	736	-5.52	Londres

## Panorama Mundial:

### Estados Unidos

El mercado estadounidense cierra con rendimientos positivos. El índice DOW JONES cerró en terreno positivo debido a la publicación del reporte inflacionario del mes de Julio YoY (8.5%) y MoM (sin variación %), reflejando una disminución del aumento de los precios. Ante esto, los inversionistas empezaron a recortar sus expectativas en cuanto a posteriores subidas de 75 puntos básicos o más de la Reserva Federal por lo que, esto afectó positivamente a los mercados pues el banco central estadounidense podría ejecutar un soft landing si los datos siguen siendo favorables. Asimismo, los datos sobre empleo de la semana pasada reforzarían este sentimiento positivo al disminuir las probabilidades de una recesión significativa para Estados Unidos. El índice S&P500 terminó con un rendimiento significativamente positivo, después de la publicación de datos inflacionarios. Para ser más específico, la inflación subyacente o core también disminuyó con respecto al mes anterior, demostrando que excluyendo los alimentos y la energía la economía está reaccionando favorablemente a la política monetaria. Finalmente, el índice NASDAQ fue el más impulsado, debido a la composición de empresas en su mayoría tecnológicas que estarían más aliviadas en un contexto de subidas de tasas de referencia menos agresivas. Además, estas empresas son más vulnerables al aumento de los rendimientos de los bonos y subidas menos agresivas afectarían menos a empresas como AAPL, GOOGL, AMZN que subieron hoy en 2%. De este modo, DOW JONES +1.63%; S&P 500 +2.13%; NASDAQ 2.89% terminaron el día con resultados mixtos.

### Europa:

Los principales índices europeos terminaron la sesión con los rendimientos positivos más altos en dos semanas, tras el reporte del informe inflacionario de estados unidos, el cual resultó tener un porcentaje menor al esperado. Esto provocó cierta despreocupación a los inversores. El índice paneuropeo STOXX 600 cerró al alza, entre las dificultades que ha afrontado este mes debido a las preocupaciones acerca de los conflictos sociopolíticos y el temor del aumento de las tasas de interés. Los sectores más beneficiados fueron Bienes Inmobiliarios con +3.52% y Tecnología de la información +2.55%. Las acciones con mejor rendimiento fueron Admiral Group con una ganancia de 12.63%. Además, Vestas anunció que venderá convertidores y paneles de control a KK Wind Solutions. Con respecto al mercado inglés, reflejado en el FTSE 100, cerró la sesión al alza. Los sectores con mayor beneficio fueron Tecnología de la información +0.91% y Bienes Inmobiliarios +2.43%. Por otro lado, las acciones con mayores beneficios fueron Admiral Group y Aviva PLC con 12.63% y 12.21%, respectivamente. Por su parte, el índice DAX terminó al alza, luego de que el ministro alemán Christian Linder emitiera 20 billones de euros de ajustes sobre los impuestos para suavizar el impacto de la inflación sobre las personas. Los sectores más beneficiados fueron Bienes inmobiliarios +2.43% y Productos de Consumo no Básico +2.17%. El mercado francés finalizó la sesión en un terreno positivo, luego de que el gobierno haya decidido defender su decisión sobre Electricite de France para que venda más de su energía nuclear empleando descuentos. De este modo, FTSE 100 +0.25%; CAC 40 +0.52%; DAX +1.23%; STOXX 600 +0.89% terminaron en niveles positivos.

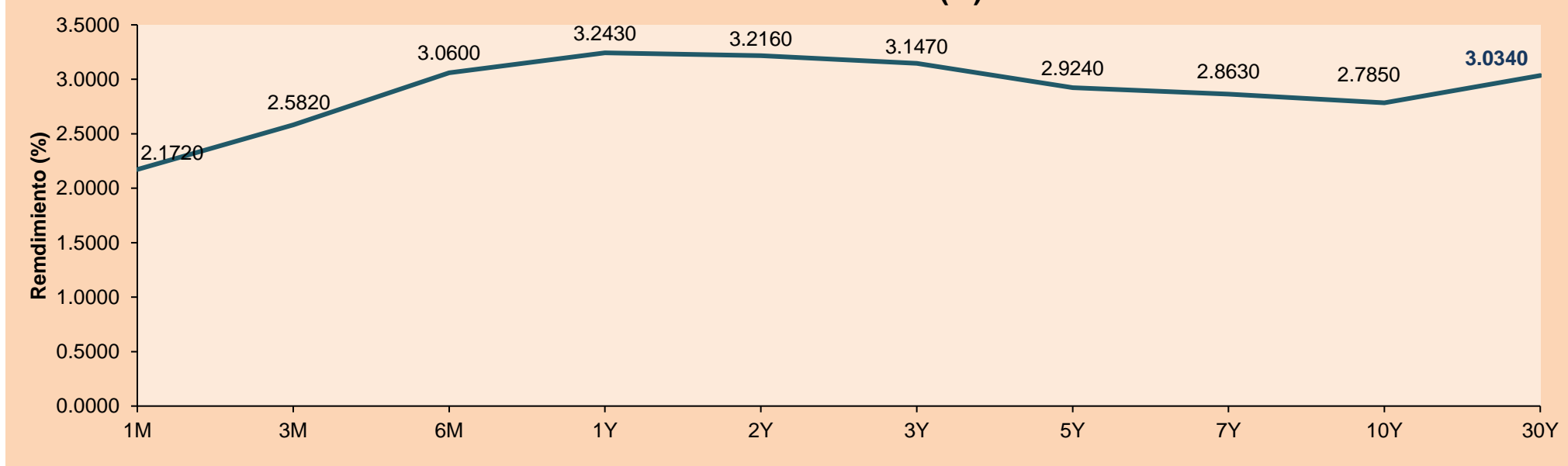
### Asia:

Los principales índices asiáticos terminaron con rendimientos negativos, en un contexto de incertidumbre con respecto a los datos de inflación de EE.UU. El mercado chino terminó la sesión a la baja, debido al mal rendimiento del sector inmobiliario luego de la mala calificación por parte de UBS a los principales desarrolladores Country Garden. De igual forma, China continental, el índice HANG SENG cerró en terreno negativo, como consecuencia a una inflación más lenta de lo esperado, lo que mantiene a los inversores preocupados por la débil demanda interna del mercado. Por su parte, el mercado japonés cerró negativo después de las decepcionantes actualizaciones de las principales empresas tecnológicas americanas, de esta manera las acciones relacionadas con la fabricación de chips lideraron la caída del mercado. Tales como Tokyo Electron en (-2.6%) y Advantest con (-3.4%). El mercado surcoreano terminó la sesión en un terreno negativo, principalmente por la caída de las acciones tecnológicas, en medio de la espera por el reporte inflacionario de estados unidos y las futuras medidas de la FED. Por el lado corporativo, Samsung Electronics disminuyó un -1.50%, mientras que LG Energy Solution subió un 0.11%. El mercado australiano cayó ligeramente. De esta manera, las acciones de tecnología cayeron un 3.8% liderando las pérdidas durante la noche en sus pares de Wall Street. Por parte del sector minero, disminuyó en 1% debido a la caída en los precios del hierro. De esta forma, NIKKEI -0.65%; HANG SENG -1.96%; CSI 300 -1.12%; SHANGHAI COMP. -0.54%; S&P/ASX 200 -0.53%; KOSPI -0.90% cerraron con rendimientos negativos.

### ETFs

ETFs	Mon.	Cierre	1D	5D	30 D	YTD	Bolsa
SPDR S&P 500 ETF TRUST	USD	419.99	2.10%	1.34%	9.31%	-11.57%	NYSE Arca
ISHARES MSCI EMERGING MARKET	USD	40.46	1.25%	1.81%	3.69%	-17.18%	NYSE Arca
ISHARES IBOXX HIGH YLD CORP	USD	78.69	1.50%	0.59%	5.67%	-9.56%	NYSE Arca
FINANCIAL SELECT SECTOR SPDR	USD	34.6	2.25%	3.10%	8.74%	-11.40%	NYSE Arca
VANECK GOLD MINERS ETF	USD	27.13	0.71%	6.23%	1.80%	-15.30%	NYSE Arca
ISHARES RUSSELL 2000 ETF	USD	195.62	2.86%	3.09%	13.69%	-12.06%	NYSE Arca
SPDR GOLD SHARES	USD	166.78	-0.25%	1.42%	3.31%	-2.45%	NYSE Arca
ISHARES 20+ YEAR TREASURY BO	USD	117.12	-0.65%	-1.87%	2.34%	-20.97%	NASDAQ GM
INVESCO QQQ TRUST SERIES 1	USD	325.93	2.79%	0.94%	12.76%	-18.08%	NASDAQ GM
ISHARES BIOTECHNOLOGY ETF	USD	133.04	2.41%	4.48%	7.02%	-12.83%	NASDAQ GM
ENERGY SELECT SECTOR SPDR	USD	75.29	0.72%	1.17%	7.14%	35.66%	NYSE Arca
PROSHARES ULTRA VIX ST FUTUR	USD	9.17	-8.57%	-10.19%	-32.22%	-26.23%	Choe BZX
UNITED STATES OIL FUND LP	USD	74.32	1.18%	1.07%	-5.00%	36.72%	NYSE Arca
ISHARES MSCI BRAZIL ETF	USD	31.41	2.25%	10.21%	18.75%	11.90%	NYSE Arca
SPDR S&P OIL & GAS EXP & PR	USD	133.3	1.69%	1.50%	13.92%	39.04%	NYSE Arca
UTILITIES SELECT SECTOR SPDR	USD	75.5	0.44%	1.56%	7.46%	5.48%	NYSE Arca
ISHARES US REAL ESTATE ETF	USD	101.42	1.49%	3.15%	9.25%	-12.67%	NYSE Arca
SPDR S&P BIOTECH ETF	USD	93.75	3.31%	11.53%	16.19%	-16.26%	NYSE Arca
ISHARES IBOXX INVESTMENT GRA	USD	114.03	0.95%	-0.31%	3.05%	-13.95%	NYSE Arca
ISHARES JP MORGAN USD EMERGI	USD	89.86	1.79%	1.58%	7.08%	-17.60%	NASDAQ GM
REAL ESTATE SELECT SECT SPDR	USD	44.99	1.35%	3.33%	9.12%	-13.16%	NYSE Arca
ISHARES CHINA LARGE-CAP ETF	USD	29.53	-0.51%	-1.60%	-8.21%	-19.27%	NYSE Arca
CONSUMER STAPLES SPDR	USD	75.04	0.74%	-0.36%	3.08%	-2.68%	NYSE Arca
VANECK JUNIOR GOLD MINERS	USD	34.39	0.12%	5.88%	12.24%	-17.98%	NYSE Arca
SPDR BLOOMBERG HIGH YIELD BO	USD	97.16	1.50%	0.70%	5.88%	-10.51%	NYSE Arca
VANGUARD REAL ESTATE ETF	USD	100.24	1.52%	3.12%	9.10%	-13.59%	NYSE Arca
GRAYSCALE BITCOIN TRUST BTC	USD	14.96	4.25%	3.03%	16.42%	-56.32%	OTC US

### Curva de Rendimiento Bonos Tesoro EEUU (%)



Fuente: Bloomberg

LIMA

Acciones

	Valor	Moneda	Precio	1D*	5D*	30D*	YTD*	Frecuencia	Volumen (US\$)	Beta	Dividend Yield (%)	Price Earning	Capitalización Bursátil (M US\$)	Sector Económico*	Participación Índice
▲	ALICORC1 PE**	S/.	6.00	0.49%	-0.59%	0.65%	-8.84%	100.00%	25,854,330	0.82	13.92	10.73	1,310.95	Industrial	3.53%
-	ATACOCB1 PE**	S/.	0.09	0.00%	0.00%	0.00%	-25.00%	16.67%	309	#N/A N/A	0.00	-	20.59	Mineras	1.02%
▲	BACKUS1 PE**	S/.	21.90	0.46%	0.46%	9.50%	6.83%	50.00%	9,625	0.80	15.66	6.99	7,551.49	Industriales	0.82%
▲	BAP PE**	US\$	141.35	3.39%	8.44%	17.69%	14.19%	100.00%	1,736,788	1.23	2.83	-	11,240.15	Diversas	5.82%
▲	BVN PE**	US\$	5.86	0.69%	5.59%	-4.25%	-19.73%	100.00%	232,883	1.38	1.19	-	1,615.22	Mineras	5.88%
▲	CASAGRC1 PE**	S/.	9.05	0.56%	11.59%	16.03%	-0.55%	88.89%	2,013	1.26	59.69	6.00	195.47	Agrario	1.31%
▲	BBVAC1 PE**	S/.	1.56	0.65%	-0.64%	5.41%	-6.02%	83.33%	17,914	0.75	6.77	5.81	2,952.95	Bancos y Financieras	2.85%
▼	CORAREI1 PE**	S/.	1.44	-2.70%	4.35%	9.09%	-16.28%	94.44%	56,986	0.88	17.82	2.91	508.22	Industriales	1.72%
▲	CPACASC1 PE**	S/.	4.00	0.25%	0.00%	10.19%	-19.19%	94.44%	18,770	0.80	0.00	11.11	468.31	Industriales	2.38%
▲	CVERDEC1 PE**	US\$	27.00	3.85%	0.00%	5.88%	-27.48%	94.44%	64,854	0.87	6.88	7.99	9,451.51	Mineras	5.25%
▲	ENGEPEC1 PE**	S/.	2.60	0.78%	1.56%	-5.11%	-8.45%	94.44%	8,560	0.82	22.76	6.28	1,165.26	Servicios Públicos	1.44%
-	ENDISPC1**	S/.	4.00	0.00%	2.56%	8.11%	0.00%	50.00%	5,133	0.85	5.18	6.56	654.95	Servicios Públicos	0.98%
▲	FERREYC1 PE**	S/.	2.14	2.88%	7.00%	4.90%	4.39%	100.00%	366,613	0.87	11.14	4.32	519.14	Diversas	4.90%
▲	AENZAC1 PE**	S/.	0.90	1.12%	-2.17%	0.00%	-34.31%	66.67%	8,264	1.06	0.00	-	276.23	Diversas	4.05%
▲	IFS PE**	US\$	24.76	3.99%	4.03%	7.28%	-7.78%	66.67%	11,020	0.89	9.69	6.67	2,857.75	Diversas	7.22%
-	INRETC1 PE**	US\$	32.05	3.39%	7.19%	24.71%	-8.30%	94.44%	2,549,150	1.00	4.28	21.59	3,485.34	Diversas	5.28%
-	LUSURC1 PE**	S/.	15.85	0.00%	0.00%	1.60%	11.31%	50.00%	5,039	0.00	0.00	12.99	1,979.07	Servicios Públicos	1.81%
▲	MINSURI1 PE**	S/.	4.20	1.20%	5.00%	20.00%	6.33%	94.44%	50,291	1.13	10.44	1.53	3,104.85	Mineras	3.09%
-	PML PE**	US\$	0.09	0.00%	0.00%	0.00%	-25.00%	11.11%	2,332	1.11	0.00	-	24.32	Mineras	2.12%
▲	SCCO PE**	US\$	48.57	2.10%	5.63%	-4.54%	-21.38%	88.89%	7,286	1.06	8.24	11.87	37,549.10	Mineras	2.14%
▲	SIDERC1 PE**	S/.	1.59	5.30%	5.30%	16.91%	-0.62%	94.44%	21,565	0.84	39.43	3.85	285.39	Industriales	1.43%
▲	TV PE**	US\$	0.40	2.56%	14.29%	25.00%	-69.23%	72.22%	17,685	1.18	0.00	-	39.08	Mineras	2.93%
▲	UNACEMC1 PE**	S/.	1.80	0.56%	3.45%	14.65%	-25.00%	88.89%	23,639	0.89	6.11	6.93	839.16	Industriales	3.00%
▲	VOLCABC1 PE**	S/.	0.68	7.94%	9.68%	47.83%	13.33%	100.00%	234,086	1.17	0.00	13.98	1,615.49	Mineras	5.90%
▲	BROCALC1 PE**	S/.	4.51	0.22%	0.22%	-3.01%	-13.27%	16.67%	17,606	0.00	2.50	32.58	189.69	Mineras	0.00%
-	RIMSEGC1 PE**	S/.	0.80	0.00%	0.00%	10.98%	-6.98%	5.56%	800	0.00	0.00	11.82	338.84	Seguros	0.00%
-	CORAREC1 PE**	S/.	1.93	0.00%	0.00%	-7.21%	1.58%	38.89%	500	0.00	0.00	3.90	508.22	Industriales	0.00%
-	ENGIEC1 PE**	S/.	5.55	0.00%	0.00%	2.78%	-5.29%	33.33%	3,330	0.00	4.52	17.41	855.82	Industriales	0.00%
-	GBVLAC1 PE**	S/.	2.50	0.00%	0.00%	0.40%	-8.09%	44.44%	96	0.00	0.00	-	116.73	Diversas	0.00%

Cantidad de Acciones: 29 Subieron 20  
 Fuente: Bloomberg, Económica Bajaron 1  
 \* Bloomberg Industry Classification System Mantuvieron 8  
 \*\* Se utiliza el PER de la bolsa y moneda de origen del instrumento  
 \*Leyenda: Variación 1D: 1 Día; 5D: 5 Días; 1M: 1 Mes; YTD: Var.% 31/12/21 a la fecha

Índices Sectoriales

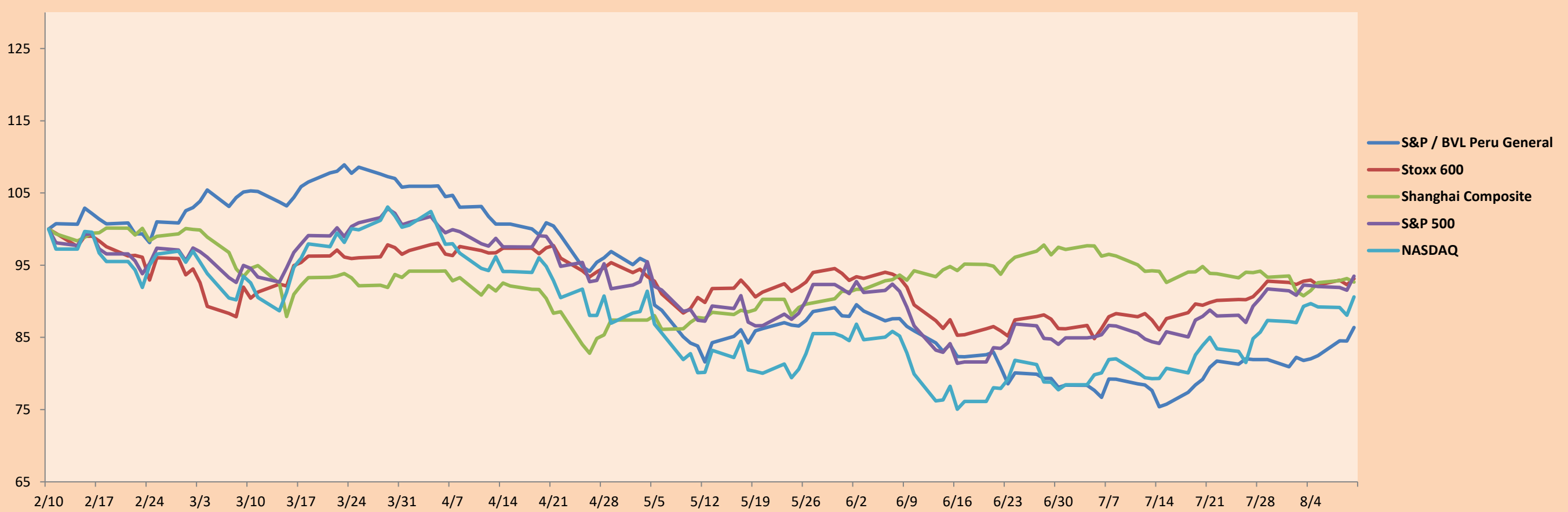
	Cierre	1D*	5D*	30D*	YTD*	Beta	
▲	S&P/BVLMining	334.78	2.51%	6.07%	-0.42%	-18.66%	1.12
▲	S&P/BVLConsumer	1,161.54	3.10%	7.27%	18.26%	1.18%	0.66
▲	S&P/BVLIndustrials	231.82	1.16%	3.14%	6.23%	-10.17%	0.70
▲	S&P/BVLFinancials	1,018.04	2.51%	7.36%	14.37%	12.35%	1.27
▲	S&P/BVLConstruction	234.07	0.39%	1.48%	6.86%	-17.40%	0.65
▲	S&P/BVLPublicSvcs	618.56	0.29%	0.98%	16.83%	12.77%	0.14
▲	S&P/BVLElectricUtil	603.87	0.29%	0.98%	16.83%	12.77%	0.14

\*Leyenda: Variación 1D: 1 Día; 5D: 5 Días; 1M: 1 Mes; YTD: Var.% 31/12/21 a la fecha

Correlación Rend. Índice Minero vs Índice de Metales de Londres (3 meses)



Índices (6 meses)



Base: 10/02/22=100  
 Fuente: Bloomberg

Coordinador Laboratorio de Mercado de Capitales: MS Javier Penny Pestana  
 Apoyo: Mariafe Urrutia, Fabrizio Lavalle, Miguel Solimano y Maciell Esquerre.  
 email: pulsobursatil@ulima.edu.pe  
 facebook: www.facebook.com/pulsobursatil.ul

## RATING SOBERANO

### CLASIFICACIONES DE RIESGO

Moody's	S&P	Fitch		55
Aaa	AAA	AAA	Prime	
Aa1	AA+	AA+	Alto Grado	
Aa2	AA	AA		
Aa3	AA-	AA-		
A1	A+	A+	Grado Alto Medio	
A2	A	A		
A3	A-	A-		
Baa1	BBB+	BBB+	Grado Bajo Medio	
Baa2	BBB	BBB		
Baa3	BBB-	BBB-		
Ba1	BB+	BB+	Sin Grado de Inversión Especulativo	
Ba2	BB	BB		
Ba3	BB-	BB-		
B1	B+	B+	Altamente Especulativo	
B2	B	B		
B3	B-	B-		
Caa1	CCC+	CCC	Riesgo Sustancial Extremadamente Especulativo	
Caa2	CCC			
Caa3	CCC-			
Ca	CC	DDD	Poca esperanzas de Pago	
C	C			
	D			
		DD	Impago	
		D		

Fuente: Bloomberg

Rating Crédito Latinoamérica			
Clasificadora de riesgo			
País	Moody's	Fitch	S&P
Perú	Baa1	BBB	BBB
México	Baa2	BBB-	BBB
Venezuela	C	WD	NR
Brazil	Ba2	BB-	BB-
Colombia	Baa2	BB+	BB+
Chile	A1	A-	A
Argentina	Ca	WD	CCC+
Panamá	Baa2	BBB-	BBB

Fuente: Bloomberg

## Riesgo País Latinoamérica(pbs)



Fuente: BCRP

Coordinador Laboratorio de Mercado de Capitales: MS Javier Penny Pestana  
Apoyo: Mariafe Urrutia, Fabrizio Lavallo, Miguel Solimano y Maciell Esquerre.  
email: pulsobursatil@ulima.edu.pe  
facebook: www.facebook.com/pulsobursatil.ul