

## LATINOAMERICA

Lima, 15 de Abril de 2024

Perú: El índice General de la BVL finalizó la sesión de hoy con un resultado negativo de -0.51%. El índice mantiene una tendencia positiva acumulada anual de +5.76% en moneda local y una tendencia acumulada positiva de +4.83% en moneda ajustada en dólares. Con respecto al S&P/BVL Perú SEL varió en -0.35% mientras que el S&P/BVL LIMA 25 en -0.17%. El spot PEN alcanzó S/.3.6875. Titular: El MEF tiene que asumir el liderazgo para reactivar la economía.

Chile: El índice IPSA culminó el día con un retorno negativo -1.28%. Los sectores más perjudicados de la jornada fueron Bienes de consumo básico (-1.93%) y Industrial (-1.84%). Las acciones con peor desempeño fueron Lan Airlines SA (-3.29%) y Quinenco SA (-2.95%). Titular: Economistas estiman que el alza del cobre podría ser un aliado para el PIB del año, pero ven un aporte fiscal acotado.

Colombia: El índice COLCAP concluyó la sesión con un retorno negativo de -0.76%. Los sectores más perjudicados de la jornada fueron Servicios públicos (-1.21%) y Materiales (-1.02%). Las acciones con peor desempeño fueron Interconexión Eléctrica SA ESP (-2.11%) e Inversiones Argos SA (-1.97%). Titular: Fintech colombiana Konxev creó la primera API universal que potencia negocios de pymes.

México: El índice IPC cerró el día en terreno negativo de -1.03%. Los sectores más perjudicados de la jornada fueron Salud (-3.97%) y Bienes inmobiliarios (-1.94%). Las acciones con peor desempeño fueron Industrias Peñoles SAB de CV (-5.70%) y Grupo Carso SAB de CV (-4.53%). Titular: Reforma de pensiones de AMLO pondrían en riesgo finanzas de México al elevar gasto.

Brasil: El índice IBOVESPA cerró el día en terreno negativo de -0.49%. Los sectores más afectados de la jornada fueron Salud (-2.75%) y Productos de consumo no básico (-2.54%). Las acciones con peor desempeño fueron CVC Brasil Operadora e Agencia (-9.38%) y Magazine Luiza SA (-7.83%). Titular: Gobierno prevé R \$37,3 mil millones de reducción de gasto hasta 2026 con cambio de objetivos para las cuentas públicas.

### Renta Variable

Más Subieron	Bolsa	Mon.	Precio	▲ %
INRETAIL PERU CO	LMA	USD	29.00	1.05%
WALMART DE MEXIC	MEX	MXN	65.42	0.88%
GRUPO MEXICO-B	MEX	MXN	103.59	0.58%
INFRAESTRUCTURA	SAO	BRL	7.65	0.13%
EMPRESAS COPEC	SGO	CLP	7,004.00	0.06%

Fuente: Refinitiv

Más Bajaron	Bolsa	Mon.	Precio	▼ %
INDUSTRIAS I MEX	MEX	MXN	308	-5.70%
GRUPO CARSO-A1	MEX	MXN	137	-4.53%
ORBITA ADVAI MEX	MEX	MXN	35	-4.06%
BOLSA MEXICANA	MEX	MXN	34	-3.05%
BECLE SAB DI MEX	MEX	MXN	34	-2.94%

Fuente: Refinitiv

Por Monto Negociado	Bolsa	Monto (US\$)
WALMART DE MEXIC	MEX	50,155.08
GRUPO MEXICO-B	MEX	41,503.12
GRUPO F BANORT-O	MEX	32,579.88
CEMEX SAB-CPO	MEX	26,422.92
FOMENTO ECON-UBD	MEX	19,784.35

Fuente: Refinitiv

Por Volumen	Bolsa	Volumen
BANCO SANTANDER	SGO	132,448,953.00
BANCO DE CHILE	SGO	51,145,825.00
ENEL CHILE SA	SGO	34,941,464.00
CEMEX SAB-CPO	MEX	31,371,637.00
ENEL AMERICAS SA	SGO	22,802,730.00

Fuente: Refinitiv

### ETFs

	Mon.	Cierre	1 D	5 D	1 M	YTD	Bolsa
ISHARES MSCI ALL PERU CAPPED	Access De	USD	USD	USD	USD	CAD	USD
ISHARES MSCI CHILE CAPPED	Access De	26.19	-2.09%	-4.59%	2.30%	3.40%	BTQ
GLOBAL X MSCI COLOMBIA	Access De	25.69	-2.69%	-4.57%	10.21%	26.43%	PCQ
ISHARES MSCI MEXICO CAPPED	Access De	175.16	-0.48%	-4.31%	2.90%	27.76%	LSE
ISHARES MSCI EMERGING MARKETS	USD	40.27	-0.64%	-3.01%	-0.30%	7.10%	PCQ
VANGUARD FTSE EMERGING MARKETS	Access De	34.25	-0.58%	-1.01%	1.36%	9.04%	TOR
ISHARES CORE MSCI EMERGING MARKETS	Access De	50.68	-0.65%	-2.91%	-0.24%	9.39%	PCQ
ISHARES JP MORGAN EMERGING MARKETS BONDS	USD	86.93	-1.16%	-2.63%	-1.61%	2.19%	NMQ
MORGAN STANLEY EMERGING MARKETS DOMESTIC	Access De	4.53	-0.44%	-3.53%	-3.41%	5.84%	NYQ
ISHARES MSCI BRAZIL ETF	USD	30.81	-1.47%	-5.26%	-6.61%	3.91%	PCQ

Fuente: Refinitiv

### Principales índices

	Cierre	1 D	5 D	1 M	YTD	# VALORI
▼ IPSA (Chile)	6,479.79	-1.28%	-1.87%	2.19%	24.43%	114,104
▼ IGPA (Chile)	32,853.32	-1.23%	-1.75%	2.20%	17.94%	137,976
▼ COLSC (Colombia)	907.18	-0.51%	1.64%	10.75%	-3.22%	2,948
▼ COLCAP (Colombia)	1,379.64	-1.31%	-0.64%	7.07%	11.17%	66,155
▼ S&P/BVL LIMA (Peru)	27,455.16	-0.51%	0.31%	-4.13%	24.72%	143,920
▼ S&P/BVL SEL (Peru)	705.15	-0.35%	0.22%	-6.54%	24.60%	127,007
▼ S&P/BVL LIMA 25	33,245.11	-0.19%	0.57%	-9.79%	9.32%	142,309
▼ IPC (México)	55,984.00	-1.03%	-3.46%	0.94%	9.60%	433,550
▼ IBOVESPA (Brazil)	125,333.89	-0.49%	-2.7%	-2.34%	15.2%	686,021

\*Leyenda: Variación 1D: 1 Día; 5D: 5 Días; 1M: 1 Mes; YTD; Var. % a la fecha  
Fuente: Refinitiv, Bloomberg

### Monedas

	Precio	1 D*	5 D*	1 M*	YTD*
Sol (PEN)	3.72	0.00%	1.28%	-1.04%	-2.84%
▲ Peso Chileno (CLP)	978.40	0.02%	3.64%	0.44%	7.22%
▲ Peso Colombiano (COP)	3,910.75	0.08%	3.95%	-0.80%	-19.04%
▲ Peso Mexicano (MXN)	16.70	-0.12%	2.39%	-1.52%	-13.43%
▼ Real Brasileiro (BRL)	5.18	0.00%	3.14%	4.83%	-3.37%

\*Leyenda: Variación 1D: 1 Día; 5D: 5 Días; 1M: 1 Mes; YTD; Var. % a la fecha  
Fuente: Refinitiv

### Renta Fija

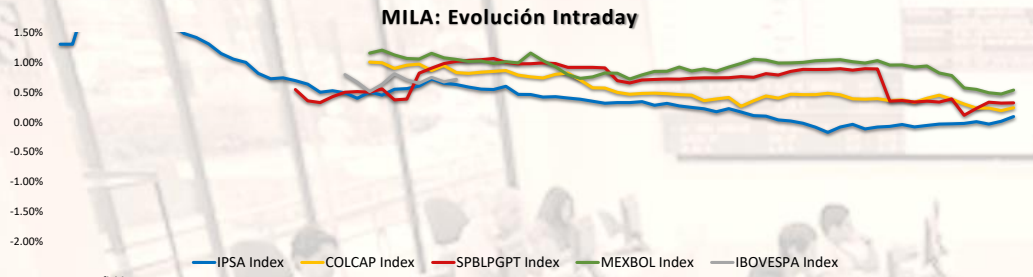
Instrumento	Moneda	Precio	Bid Yield (%)	Ask Yield (%)	Duración
PERU 7.35 07/21/25	USD	USD	USD	USD	USD
PERU 4.125 08/25/27	USD	4.92	97.55	477.4%	3.33
PERU 8.75 11/21/33	USD	5.60	124.14	545.3%	7.06
PERU 6.55 03/14/37	USD	5.56	108.59	551.2%	8.40
PERU 5.625 11/18/2050	USD	5.60	100.47	553.7%	14.07
CHILE 2.45 01/31/31	USD	4.79	86.04	476.1%	6.37
CHILE 3.125 01/21/26	USD	4.60	97.44	442.1%	1.93
CHILE 3.625 01/30/42	USD	5.47	79.19	535.2%	12.92
COLOM 11.85 03/09/28	USD	7.05	117.36	687.9%	3.34
COLOM 10.375 01/28/33	USD	7.45	119.09	702.9%	6.11
COLOM 7.375 09/18/37	USD	7.32	100.27	722.5%	8.65
COLOM 6.125 01/18/41	USD	7.45	87.53	731.5%	10.00
MEX 4 10/02/23	MXV	4.54	88.58	443.7%	7.13
MEX5.55 01/45	USD	6.17	93.02	609.6%	11.98

Fuente: Refinitiv

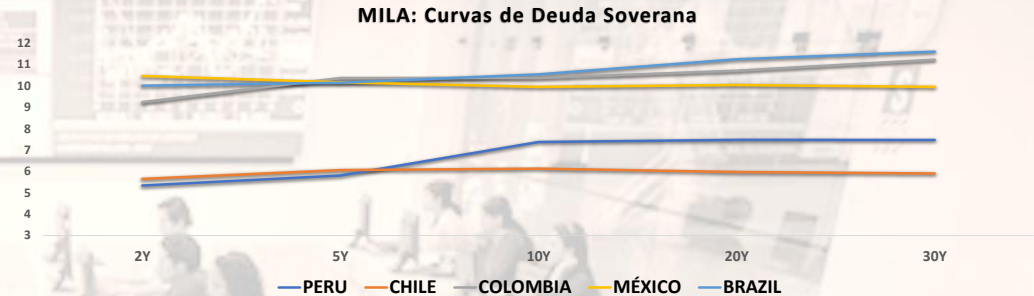
Coordinador Laboratorio de Mercado de Capitales: MS Javier Penny Pestana

Apoyo: Alfonso Ramirez, Luis Muedas, Leonardo Román y Kiara Gallo

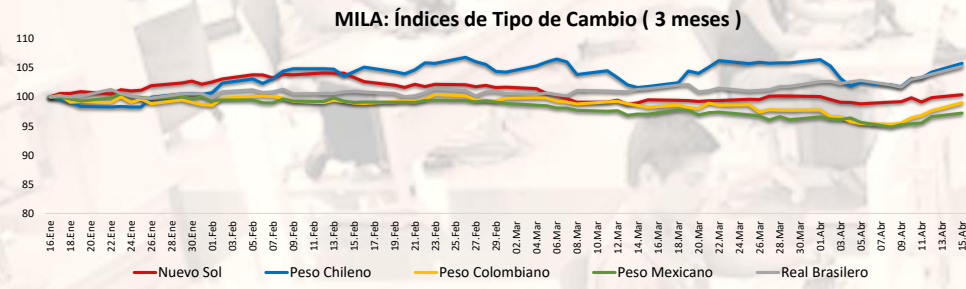
email: pulsohorsatil@ulima.edu.pe



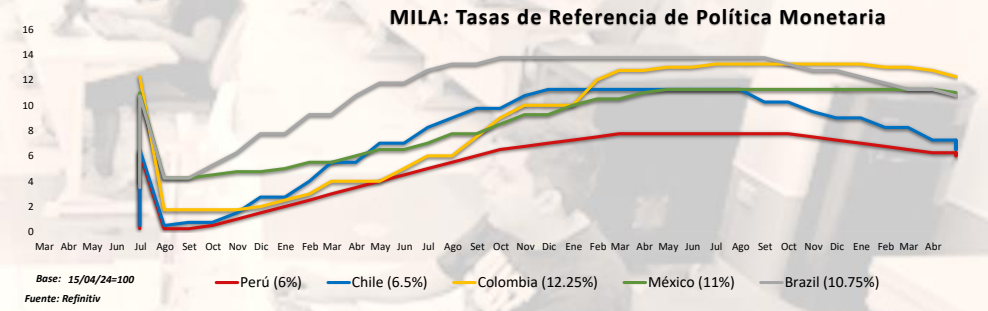
Fuente: Refinitiv



Fuente: Refinitiv

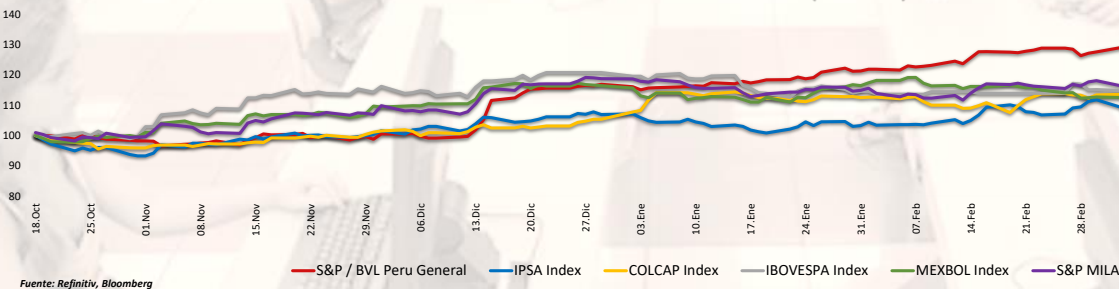


Fuente: Refinitiv



Base: 15/04/24=100  
Fuente: Refinitiv

### MILA: Indices Bursátiles ( 6 meses )



Fuente: Refinitiv, Bloomberg

Coordinador Laboratorio de Mercado de Capitales: MS Javier Penny Pestana  
Apoyo: Alfonso Ramírez, Luis Muedas, Leonardo Román y Kiara Gallo  
email: pulsobursatil@ulima.edu.pe

## MUNDO

### Estados Unidos:

El mercado estadounidense cerró con rendimientos negativos. El DOW JONES terminó en rojo, ya que los inversores estaban digiriendo las ventas minoristas de marzo que aumentaron más de lo esperado, lo que sugiere que las tasas de interés pueden permanecer estables durante más tiempo de lo anticipado. El índice S&P 500 también terminó con rendimiento negativo, ya que las preocupaciones sobre la posible represalia de Israel pesaron en los mercados, después de los ataques con drones y misiles de Irán a Israel durante el fin de semana. Por otro lado, en el ámbito corporativo la temporada de resultados ingresó en su segunda semana, con Goldman Sachs aumentando un 2.9% después de reportar un aumento del 28% en las ganancias del primer trimestre. Por último, el índice NASDAQ finalizó el día a la baja, debido a que Apple cayó un 2.2% y Salesforce se hundió un 7.3% después de informes de que la compañía de la nube está en conversaciones para comprar Informática, por otro lado, Tesla cayó un 5.6% después de que se anunciara que la compañía despedirá a más del 10% de su fuerza laboral a nivel global. De este modo, DOW JONES -0.65%, S&P 500 -1.20%, NASDAQ -1.79% terminaron con rendimientos negativos.

### Europa:

Los principales índices europeos terminaron la sesión del lunes con rendimientos mayormente positivos. El índice paneuropeo STOXX 600 cerró en positivo, mientras los inversores asimilaban las declaraciones de los funcionarios del BCE junto con una reducción de las tensiones en Oriente Medio, tras la defensa de Israel contra un importante ataque aéreo de Irán. El responsable de políticas Simkus comentó que podría haber más de tres recortes de tasas de interés este año, y enfatizó que tales reducciones no debern retrasarse si la Reserva Federal pospone sus propios recortes. El mercado inglés, reflejado en el FTSE 100 cerró con un rendimiento negativo. Después de alcanzar niveles récord la semana pasada, los inversionistas estaban evaluando las tensiones en Medio Oriente y los nuevos informes corporativos. Los metales preciosos, así como el petróleo y el gas, sufrieron pérdidas, con compañías como Royal Dutch Shell, BP, Glencore, Anglo American y Fresnillo mostrando un bajo rendimiento. Por otro lado, el mercado alemán reflejado en el índice DAX cerró en terreno positivo. Entre las acciones individuales, Adidas se disparó un 4% para reclamar el primer puesto del índice después de que la corredora Morgan Stanley subiera a fabricante alemán de ropa deportiva de "infraoponderar" a "sobreponderar". El principal índice de la bolsa de París terminó la sesión en negativo, los pesos pesados del sector del lujo LVMH, Hermès y Kering se recuperaron con ganancias del 1%, 1.1% y 0.1% respectivamente, después de sufrir caídas en la sesión anterior. Por el contrario, Publicis registró la caída más significativa, alrededor del 0.8%, seguida de cerca por TotalEnergies (-0.7%) y STMicroelectronics (-0.6%). De este modo, FTSE 100 -0.38%; CAC 40 +0.43%; DAX +0.54%; STOXX 600 +0.13% terminaron con niveles mayormente positivos.

### Asia:

Los principales índices asiáticos empezaron la semana con rendimientos mayoritariamente negativos. El mercado chino concluyó con resultados positivos, ya que los inversores aplaudieron las nuevas directrices de China para el mercado de capitales. El viernes, el regulador de valores del país publicó un borrador de normas para reforzar la supervisión de las salidas a bolsa de empresas, las retiradas de cotización y las operaciones programadas por ordenador, en medio de los esfuerzos por mejorar el mercado bursátil y proteger a los inversores. En Hong Kong, el mercado cerró en rojo, mientras aumentaban las tensiones en Oriente Medio tras el ataque de Irán a Israel durante el fin de semana. El sentimiento también se agrió después de que el constructor estatal China Vanke dijera que se enfrenta a presiones de liquidez a corto plazo. Además, aumentó la cautela ante las cifras del PIB chino del primer trimestre y los datos de actividad de marzo de esta semana. Entretanto, el Banco Popular de China ha retirado efectivo del sistema bancario por segundo mes consecutivo, al tiempo que mantenía sus préstamos de política monetaria. El mercado sureño de valores resultó negativo, luego que los mercados siguieran reciosos ante las posibles represalias del gobierno israelí. A nivel local, la tasa de desempleo desestacionalizada de Corea del Sur subió al 2.8% en marzo, frente al 2.6% alcanzado en febrero, rompiendo dos meses consecutivos de mejora en la evolución del empleo, y se situó en línea con las expectativas. El índice Nikkei japonés terminó en negativo, debido también a la creciente tensión de medio oriente. A nivel local, los datos mostraron que los pedidos de maquinaria básica, un indicador adelantado del gasto de capital en los próximos seis a nueve meses, subieron un 7.7% intermensual hasta \$86.800 millones de yenes en febrero. El mercado australiano también terminó con pérdidas, mientras los inversores se preparaban para una posible respuesta del gobierno israelí tras el ataque sin precedentes de Irán contra Israel. Casi todos los sectores bajaron, con fuertes pérdidas de pesos pesados del índice como Commonwealth Bank (-1.5%), Macquarie Group (-1%), CSL Ltd (-0.9%), Pilbara Minerals (-3.5%) y Telstra Group (-0.8%). Así, NIKKEI -0.74%; HANG SENG -0.73%; CSI 300 +2.11%; S&P/ASX 200 -0.46%; KOSPI -0.42%; SHANGHAI COMPOSITE +1.26% cerraron con mayoritariamente negativos.

## ETFs

	Mon.	Cierre	1 D	5 D	1 M	YTD	Bolsa
SPDR S&P 500 ETF TRUST	USD	504.45	-1.25%	-2.75%	-1.53%	6.73%	PCQ
ISHARES MSCI EMERGING MARKETS ETF	USD	40.27	-0.64%	-3.01%	-0.30%	1.33%	PCQ
ISHARES IBOXX \$ HIGH YIELD CORPORATE BOND ETF	USD	75.93	-0.58%	-1.39%	-1.59%	-1.56%	PCQ
FINANCIAL SELECT SECTOR SPDR FUND	USD	39.86	-0.50%	-4.53%	-1.31%	5.56%	PCQ
VANECK GOLD MINERS ETF	USD	33.53	-0.68%	-0.21%	17.61%	9.72%	PCQ
ISHARES RUSSELL 2000 ETF	USD	195.78	-1.46%	-4.76%	-4.82%	-1.87%	PCQ
SPDR GOLD SHARES	USD	220.95	1.87%	2.06%	12.72%	15.85%	PCQ
ISHARES 20+ YEAR TREASURY BOND ETF	USD	88.89	-1.55%	-2.72%	-5.53%	-9.58%	NMQ
INVESCO QQQ TRUST SERIES 1	USD	431.06	-1.65%	-2.17%	-2.92%	7.07%	NMQ
ISHARES BIOTECHNOLOGY ETF	USD	127.84	-1.34%	-3.64%	-7.70%	-7.41%	NMQ
ENERGY SELECT SECTOR SPDR FUND	USD	95.23	-0.94%	-2.29%	-10.46%	12.38%	PCQ
PROSHARES ULTRA VIX ST FUTURES ETF	USD	41.10	8.59%	20.88%	21.42%	-2.49%	BTQ
UNITED STATES OIL ETF	USD	81.65	0.15%	-0.67%	10.32%	24.14%	PCQ
ISHARES MSCI BRAZIL ETF	USD	30.81	-1.47%	-5.26%	-6.61%	-10.36%	PCQ
SPDR S&P OIL & GAS EXP & PRODUCTION ETF	USD	155.45	-1.60%	-2.66%	10.38%	12.69%	PCQ
UTILITIES SELECT SECTOR SPDR FUND	USD	63.61	-0.92%	-3.02%	1.35%	-1.00%	PCQ
ISHARES US REAL ESTATE ETF	USD	83.42	-1.63%	-5.39%	-7.75%	-9.54%	PCQ
SPDR S&P BIOTECH ETF	USD	86.35	-2.04%	-4.48%	-14.28%	-4.30%	PCQ
ISHARES IBOXX \$ INVESTMENT GRADE CORP BOND ETF	USD	104.89	-1.10%	-1.99%	-2.63%	-4.57%	PCQ
ISHARES JP MORGAN USD EMERGING MARKETS BOND ETF	USD	86.93	-1.16%	-2.63%	-1.61%	-1.42%	NMQ
REAL ESTATE SELECT SECT SPDR FUND	USD	36.59	-1.75%	-5.48%	-8.50%	-9.50%	PCQ
ISHARES CHINA LARGE-CAP ETF	USD	23.92	0.34%	-1.81%	2.27%	2.93%	PCQ
CONSUMER STAPLES SPDR FUND	USD	73.08	-0.41%	-1.54%	-1.93%	0.33%	PCQ
VANECK JUNIOR GOLD MINERS ETF	USD	41.56	-1.02%	-0.84%	19.60%	11.66%	PCQ
SPDR BLOOMBERG HIGH YIELD BOND ETF	USD	92.88	-0.60%	-1.36%	-1.65%	-1.65%	PCQ
VANGUARD REAL ESTATE INDEX FUND ETF	USD	80.32	-1.70%	-5.33%	-8.08%	-9.87%	PCQ
DIREXION DAILY GOLD MINERS INDEX BULL 2X SHARES	USD	38.29	-1.64%	-1.08%	34.49%	12.92%	PCQ
PROSHARES ULTRASHORT 20+ YEAR TREASURY	USD	37.18	3.22%	5.66%	11.22%	21.46%	PCQ
ISHARES MSCI EAFE ETF	USD	77.01	-0.30%	-2.96%	-1.02%	3.36%	PCQ
ISHARES PREFERRED AND INCOME SECURITIES ETF	USD	30.72	-1.71%	-4.02%	-3.49%	-1.40%	NMQ
WISDOMTREE JAPAN HEDGED EQUITY ETF	USD	108.39	0.49%	0.35%	3.49%	23.14%	PCQ
GRAYSCALE BITCOIN TRUST (BTC)	USD	56.38	-5.32%	-11.85%	-6.62%	53.00%	PCQ

Fuente: Refinitiv

## Principales índices

	Cierre	1 D	5 D	1 M	YTD	Cap. Burs. (US\$ Mill.)
▼ Dow Jones (EEUU)	37,735.11	-0.65%	-2.98%	-3.22%	11.48%	
▼ Standard & Poor's 500 (EEUU)	5,061.82	-1.20%	-2.70%	-1.35%	27.70%	44,747
▲ NASDAQ Composite (EEUU)	15,885.02	2.60%	-3.39%	-2.27%	-2.24%	# VALOR!
▲ Stoxx EUROPE 600 (Europa)	505.93	6.04%	-0.59%	1.71%	15.55%	753,584,478
▲ DAX (Alemania)	18,026.58	58733.49%	-1.60%	1.75%	25.33%	3,984
▲ FTSE 100 (Reino Unido)	7,965.53	3.99%	0.28%	4.26%	6.58%	652
▲ CAC 40 (Francia)	8,045.11	0.21%	-0.91%	1.11%	20.70%	3,416,452
▲ IBEX 35 (España)	10,687.20	3.70%	-2.06%	6.13%	28.40%	1,211,336
▼ HANG SENG (Hong Kong)	529.36	-1.48%	-1.66%	-0.26%	8.39%	22,720
▲ SHANGHAI SE Comp. (China)	16,600.46	1.51%	-0.79%	0.03%	-4.03%	19,602
▼ NIKKEI 225 (Japón)	3,057.38	0.37%	0.34%	0.59%	-0.69%	50,315,427
▲ S&P / ASX 200 (Australia)	39,232.80	-0.74%	-0.29%	-2.19%	39.31%	719,230
▼ KOSPI (Corea del Sur)	7,752.50	-1.20%	-0.47%	0.22%	7.24%	34,785
	2,670.43	-0.37%	-1.74%	-0.14%	10.89%	9,356,108

\*Leyenda: Variación 1D: 1 Día; 5D: 5 Días; 1M: 1 Mes; YTD: Var. % a la fecha

Fuente: Refinitiv, Bloomberg

## Renta Variable

### Estados Unidos (Acciones del SPX Index)

Más Subieron	Mon.	Precio	▲ %	Bolsa	Más Bajaron	Mon.	Precio	▼ %	Bolsa
NVIDIA CORP/d	USD	884.55	47.74%	NSQ	WALMART INC/d	USD	60.86	-62.62%	NYQ
CNSTLN ENRGY O/d	USD	168.84	42.25%	NSQ	CHARTER COMM O/d	USD	296.18	-21.78%	NSQ
DAVITA INC/d	USD	137.02	31.89%	NYQ	HGH WR NTWRK O/d	USD	0.0554	-21.55%	PNK
SIGNATURE BK O/d	USD	2.035	31.29%	PNK	SVB FINL GRP O/d	USD	0.08	-20.00%	PNK
RALPH LAUREN O/d	USD	182.99	31.14%	NYQ	WRN BRN DS A O/d	USD	8.48	-19.54%	NSQ

Fuente: Refinitiv

### Europa (Acciones del STOXX EUROPE 600)

Más Subieron	Mon.	Precio	▲ %	Bolsa	Más Bajaron	Mon.	Precio	▼ %	Bolsa
AEDIFICA NV/d	EUR	52.5	0.96%	BRU	FASTIGHETS BAL/d	SEK	69.92	-2.18%	STO
BELLWAY/d	Gbp	2728	0.66%	LSE	HEXATRONIC/d	SEK	26.27	-2.12%	STO
ENCAVIS/d	EUR	16.88	0.45%	GER	AZA GN	AUD	0.17	0.00%	NSX
ORKLA A/d	NOK	76.1	0.42%	OSL	ANTERO MIDSTRE/d	USD	13.41	0.37%	NYQ
EXOR NV/d	EUR	101.95	0.39%	AEX	EXOR NV/d	EUR	101.95	0.39%	AEX

Fuente: Refinitiv

## Monedas

	Precio	1 D*	5 D*	1 M*	YTD*
▲ Euro	1.0627	0.05%	-2.13%	-2.09%	2.81%
### Yen	le to resolve all requested ident	# VALOR!	# VALOR!	# VALOR!	# VALOR!
▲ Yuan	7.2378	0.00%	0.10%	0.54%	0.42%
▲ Won Coreano	1387.24	0.02%	2.47%	4.23%	3.54%
▲ Libra Esterlina	1.2445	0.01%	-1.64%	-1.93%	4.07%
▲ Dólar de Hong Kong	7.8287	0.00%	-0.04%	0.05%	0.19%
▲ Dólar Australiano	0.6443	0.03%	-2.42%	-1.04%	-3.08%

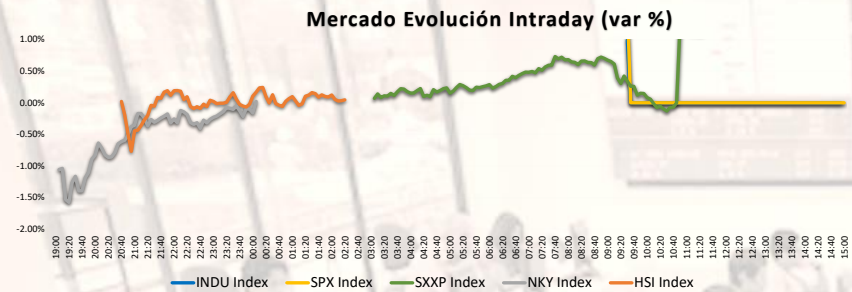
\*Leyenda: Variación 1D: 1 Día; 5D: 5 Días; 1M: 1 Mes; YTD: Var. % a la fecha

## Materias Primas

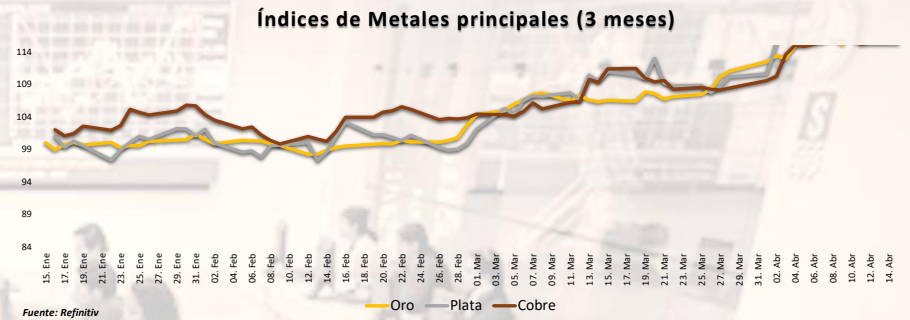
	Precio	1 D*	5 D*	1 M*	YTD*
Oro (US\$ Oz. T) (LME)	2388.69	0.26%	2.13%	12.94%	37.22%
Plata (US\$ Oz. T) (LME)	28.9306	0.16%	3.93%	21.18%	38.31%
Cobre (US\$ TM) (LME)	9333.2	0.00%	0.56%	10.37%	17.62%
Zinc (US\$ TM) (LME)	2832.96	0.00%	7.89%	17.80%	3.89%
Petroleo WTI (US\$ Barril) (NYM)	85.41	-0.29%	-1.18%	9.26%	16.95%
Etiopa (US\$ TM) (LME)	32488.5	0.00%	8.84%	21.66%	44.66%
Piñón (US\$ TM) (LME)	2148.41	0.00%	1.68%	5.49%	2.14%
Azúcar #11 (US\$ Libra) (NYB-ICE)	#N/A N/A	# VALOR!	# VALOR!	# VALOR!	# VALOR!
Cacao (US\$ TM) (NYB-ICE)	19.82	-1.54%	-6.77%	-3.22%	22.04%
Café Arábica (US\$ TM) (NYB-ICE)	10559	0.80%	11.33%	72.28%	334.17%

\*Leyenda: Variación 1D: 1 Día; 5D: 5 Días; 1M: 1 Mes; YTD: Var. % a la fecha

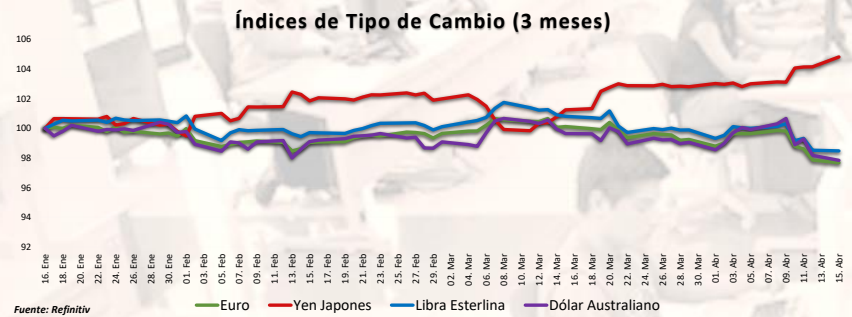
Coordinador Laboratorio de Mercado de Capitales: MS Javier Penny Pestana  
Apoyo: Alfonso Ramirez, Luis Muedas, Leonardo Román y Kiara Gallo  
email: pulsoBursatil@ulima.edu.pe



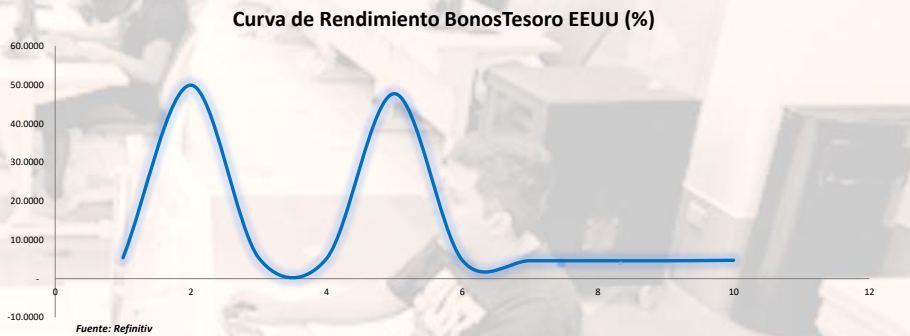
Fuente: Refinitiv, Bloomberg



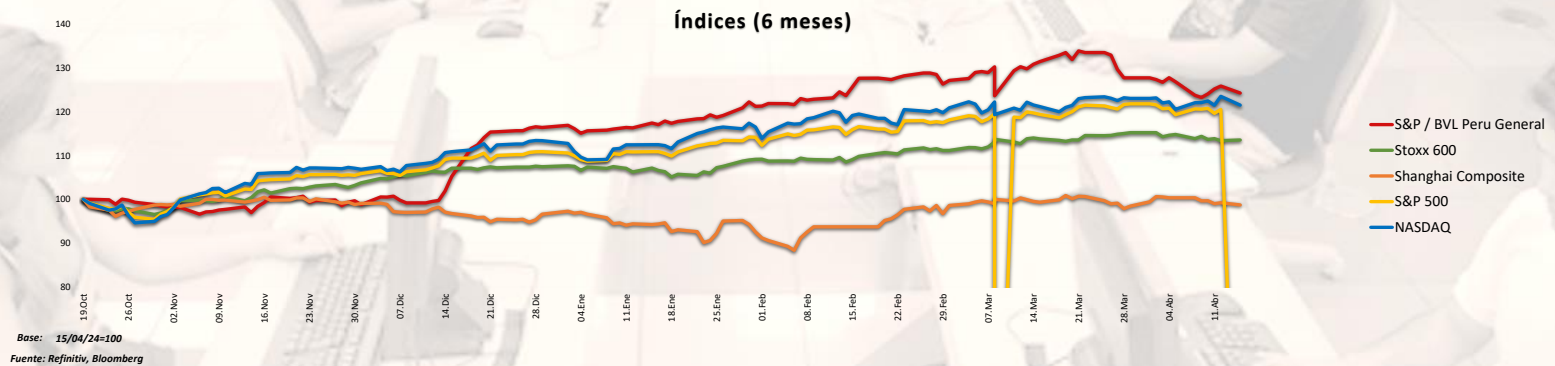
Fuente: Refinitiv



Fuente: Refinitiv



Fuente: Refinitiv



Base: 15/04/24=100  
Fuente: Refinitiv, Bloomberg

Coordinador Laboratorio de Mercado de Capitales: MS Javier Penny Pestana  
Apoyo: Alfonso Ramirez, Luis Muedas, Leonardo Román y Kiara Gallo  
email: pulsobursatil@ulima.edu.pe



**RANKING ACCIONES LIMA**

Código	Moneda	Precio	1 D*	5 D*	1 M*	YTD*	Frecuencia	Volumen	Beta	Rentabilidad por Dividendos (%)	Precio-Beneficio	Capitalización Bursátil (M US\$)	Sector	Participación Índice
ALICORCLM	S/.	5.24	0.00%	-8.07%	-23.50%	-18.99%	5.00%	159,242	0.62	5.31	8.33	100,478	Industrial	-33.10%
BACKUS1LM	US\$	22.86	0.00%	0.48%	-3.95%	-1.88%	90.00%	2,121	0.36	7.67	0.00	5,915	Industriales	-25.09%
BAP	US\$	160.33	-2.90%	-7.89%	-6.19%	18.19%	90.00%	298,278	1.15	4.10	8.31	46,836,351	Diversas	1.31%
BVN	S/.	1.32	0.76%	-1.03%	-16.56%	-0.90%	85.00%	791,308	0.78	14.73	0.00	77,039	Bancos y Financieras	-21.93%
CASAGRCLM	S/.	1.32	0.76%	-1.03%	-16.56%	-0.90%	85.00%	791,308	0.78	14.73	0.00	77,039	Bancos y Financieras	-21.93%
BBVACIPELM	US\$	160.33	-2.90%	-7.89%	-6.19%	18.19%	90.00%	298,278	1.15	4.10	8.31	46,836,351	Diversas	1.31%
CORAREILM	S/.	0.99	1.02%	0.35%	-11.97%	-26.61%	80.00%	51,354	0.85	1.82	0.00	10,648	Industriales	-34.82%
CPACK	US\$	5.14	-0.39%	-3.38%	-10.76%	-0.42%	90.00%	3,468	0.58	10.93	40.81	17,624	Industriales	-18.71%
CYBERECLM	US\$	34.50	0.08%	8.47%	-10.44%	25.64%	85.00%	7,927	1.04	1.23	0.00	610,385	Mineras	-4.70%
ENGEFCLM	S/.	2.95	0.00%	2.50%	-2.38%	-31.93%	90.00%	3,964	0.62	10.81	5.43	1,909	Servicios Públicos	-51.74%
ENDISPC1LM	US\$	34.50	0.08%	8.47%	-10.44%	25.64%	85.00%	7,927	1.04	1.23	0.00	610,385	Mineras	-4.70%
FEBREYCLM	S/.	2.84	0.00%	5.19%	-7.79%	40.30%	90.00%	1,270,867	0.90	9.77	0.00	223,383	Diversas	16.38%
AEZACL1LM	S/.	0.70	0.00%	16.67%	-12.50%	-13.78%	65.00%	37,183	0.66	0.00	7.16	17,313	Diversas	-5.26%
IFS	US\$	22.30	-2.79%	-3.38%	-20.70%	-5.11%	90.00%	219,680	1.13	4.36	6.60	3,764,647	Diversas	-20.38%
INRETC1LM	US\$	29.00	1.05%	-1.69%	-19.44%	-9.85%	80.00%	15,772	0.67	2.88	11.85	266,440	Diversas	-27.39%
LUSURCLM	S/.	15.90	-0.62%	-0.62%	-0.62%	13.18%	85.00%	291	0.49	8.07	0.00	18,293	Servicios Públicos	-4.58%
MINSURILM	US\$	4.30	0.00%	8.46%	1.37%	29.76%	90.00%	19,946	0.94	0.00	20.85	19,077	Mineras	-2.88%
SCCOX	US\$	114.08	-1.02%	1.62%	39.48%	88.91%	90.00%	1,228,702	1.30	2.78	28.65	143,687,082	Mineras	18.94%
SIDERCLM	S/.	1.28	-1.54%	-8.57%	-14.09%	-14.54%	85.00%	3,252	0.69	14.91	0.00	7,557	Industriales	-25.84%
UNACEMCLM	S/.	2.71	0.00%	0.00%	0.00%	11.16%	10.00%	0	-0.02	4.72	0.00	4,456	Diversas	-10.93%
VOICABCLM	S/.	2.71	0.00%	0.00%	0.00%	11.16%	10.00%	0	-0.02	4.72	0.00	4,456	Diversas	-10.93%
BROCA1CLM	S/.	1.32	0.76%	-1.03%	-16.56%	-0.90%	85.00%	791,308	0.78	14.73	0.00	77,039	Bancos y Financieras	-21.93%
CORARECLM	S/.	1.32	0.76%	-1.03%	-16.56%	-0.90%	85.00%	791,308	0.78	14.73	0.00	77,039	Bancos y Financieras	-21.93%
ENGIECLM	S/.	3.70	0.00%	-1.33%	-7.27%	-44.97%	90.00%	550	0.83	2.19	18.50	1,414	Servicios Públicos	-81.69%
GBVIACL1M	S/.	0.70	0.00%	16.67%	-12.50%	-13.78%	65.00%	37,183	0.66	0.00	7.16	17,313	Diversas	-5.26%

Cantidad de Acciones: 25  
Fuente: Refinitiv

Subieron  
Bajaron  
Mantuvieron

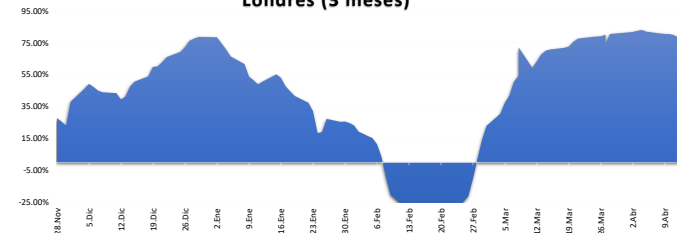
\*\* PER se utiliza en el mercado de valores y moneda original del instrumento  
\* Leyenda: Variación 1D: 1 Día; 5D: 5 Días; 1M: 1 Mes; YTD: Var. % a la fecha

**Índices Sectoriales**

	Cierre	1 D*	5 D*	1 M*	YTD*	Beta
S&P/BVL Consumer Index	1,112.43	0.89%	#IVALOR!	-15.43%	-9.82%	0.30
S&P/BVL Industrial Index	262.81	0.37%	#IVALOR!	-12.47%	6.47%	0.27
S&P/BVL Financials Index	1,149.15	-2.07%	-5.90%	-6.78%	20.22%	1.36
S&P/BVL Construction Index	221.31	0.65%	3.37%	-15.06%	-8.96%	0.30
S&P/BVL Public Services Index	978.57	0.00%	-0.40%	-7.86%	26.40%	0.25
S&P/BVL Mining Index	711.62	0.80%	5.59%	18.43%	80.13%	1.19
S&P/BVL Electric Utilities Index	955.33	0.00%	-0.40%	-7.86%	26.40%	0.25

\*Leyenda: Variación 1D: 1 Día; 5D: 5 Días; 1M: 1 Mes; YTD: Var. % a la fecha  
Fuente: Refinitiv

**Correlación Rend. Índice Minero vs Índice de Metales de Londres (3 meses)**



Fuente: Refinitiv

**Rating Crédito Latinoamérica**

**CLASIFICACIONES DE RIESGO**

País	Moody/s	Fitch	S&P
Perú	A	BBB	BBB
México	A+	BBB-	BBB
Venezuela	WR	WD	NR
Brazil	BBB	BB	BB
Colombia	BB+	BB+	BB+
Chile	AA-	A-	A
Argentina	CCC	WD	CCC
Panamá	WD	BB+	BBB

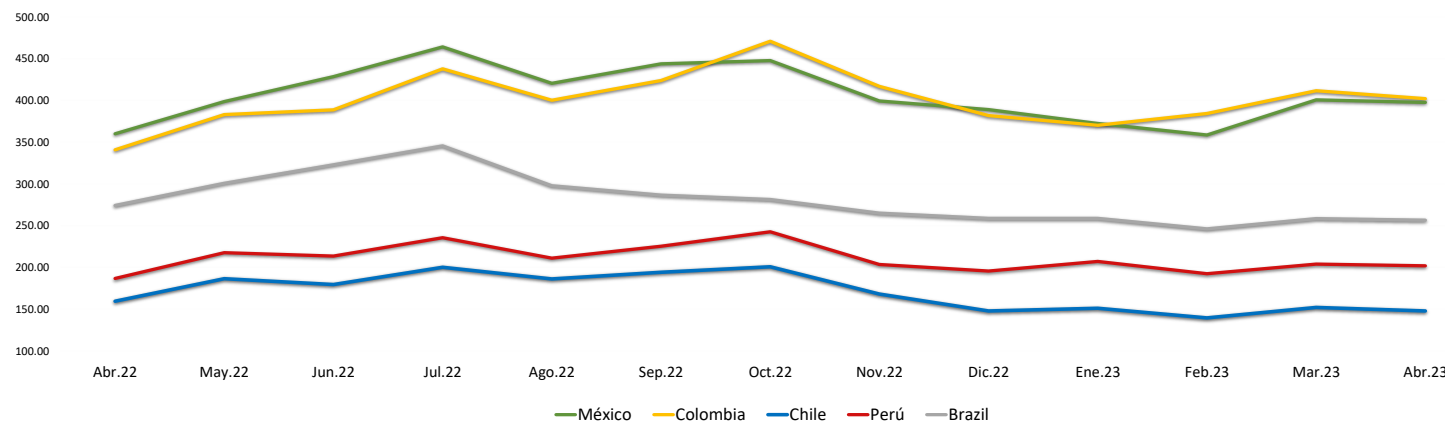
Fuente: Refinitiv, Bloomberg

**Leyenda**

	Moody/s	Fitch	S&P
Prima	Aaa	AAA	AAA
Alto Grado	Aa1	AA+	AA+
	Aa2	AA	AA
	Aa3	AA-	AA-
Grado Alto Medio	A1	A+	A+
	A2	A	A
	A3	A-	A-
Grado Bajo Medio	Baa1	BBB+	BBB+
	Baa2	BBB	BBB
	Baa3	BBB-	BBB-
Sin Grado de Inversión Especulativo	Ba1	BB+	BB+
	Ba2	BB	BB
	Ba3	BB-	BB-
Altamente Especulativo	B1	B+	B+
	B2	B	B
	B3	B-	B-
Riesgo Sustancial	Caa1	CCC+	CCC+
	Caa2	CCC	CCC
	Caa3	CCC-	CCC-
Extremadamente Especulativo	Ca	CC	CC
		C	
Poca esperanzas de Pago		RD	SD
Impago	C	DDD	D
		DD	
Sin Clasificar		D	
	WR		NR

Fuente: Refinitiv, Bloomberg

**Riesgo País Latinoamérica (pbs)**



	Abr.22	May.22	Jun.22	Jul.22	Ago.22	Sep.22	Oct.22	Nov.22	Dic.22	Ene.23	Feb.23	Mar.23	Abr.23
Perú	186.67	217.55	213.55	235.43	211.00	225.27	242.59	203.41	195.50	207.05	192.30	203.83	201.90
Brazil	274.06	300.64	322.82	345.48	297.70	286.56	281.30	264.90	258.64	258.64	246.10	258.35	256.55
Chile	159.44	186.32	179.32	200.10	186.09	194.05	200.69	167.97	147.82	150.95	139.45	152.00	147.75
Colombia	340.78	383.05	388.73	437.86	400.26	423.83	470.84	416.81	381.77	370.18	384.35	411.61	402.15
México	360.00	398.59	428.41	464.10	420.43	443.77	447.72	399.31	389.00	372.32	358.55	400.70	397.60

Fuente: BCRP