

# PULSO BURSÁTIL

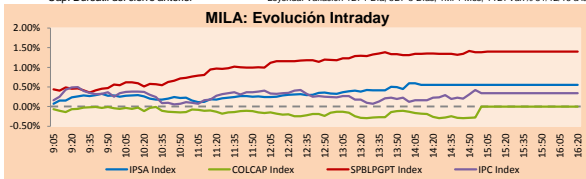


Lima, 2 de octubre de 2017

## MILA

Principales índices	Cierre	1 D	5 D	1 M	YTD	Cap. Burs. (US\$ bill)
▲ IPSA (Chile)	5,371.43	0.55%	2.08%	3.82%	29.39%	202.90
▲ IGPA (Chile)	26,838.49	0.59%	2.15%	3.87%	29.44%	231.95
▲ IGBC (Colombia)	11,102.71	0.05%	0.23%	-0.55%	9.86%	94.64
▲ COLCAP (Colombia)	1,487.54	0.00%	0.32%	-0.44%	10.05%	87.18
▲ S&P/BVL (Perú)*	18,798.02	1.40%	3.24%	5.43%	20.76%	95.34
▲ S&P/BVL SEL (Perú)	347.58	1.21%	2.40%	5.53%	16.64%	74.87
▲ S&P/BVL LIMA 25	29,510.42	1.89%	5.09%	11.73%	25.16%	88.70
▲ IPC (México)	50,501.16	0.31%	0.26%	-1.13%	10.64%	323.12
▲ S&P MILA 40	690.45	0.37%	0.88%	0.38%	24.25%	282.21

\* Cap. Bursátil del cierre anterior \*Leyenda: Variación 1D: 1 Día; 5D: 5 Días; 1M: 1 Mes; YTD: Var.% 31/12/16 a la fecha

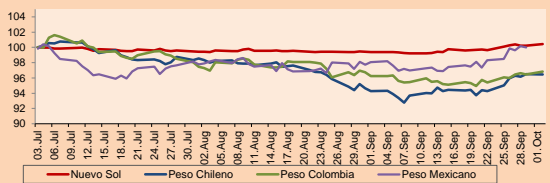


Fuente: Bloomberg

Monedas	Precio	1D*	5D*	30 D*	YTD*
▲ Nuevo Sol (PEN)	3,272.0	0.20%	0.34%	1.04%	-2.50%
▼ Peso Chileno (CLP)	638.790	-0.05%	1.49%	2.31%	-4.72%
▲ Peso Colombiano (COP)	2,949.89	0.42%	0.82%	0.63%	-1.74%
▼ Peso Mexicano (MXN)	18.230	-0.13%	1.70%	2.34%	-12.05%

\*Leyenda: Variación 1D: 1 Día; 5D: 5 Días; 1M: 1 Mes; YTD: Var.% 31/12/16 a la fecha

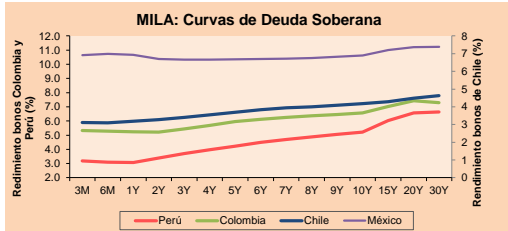
### MILA: Índices de Tipo de Cambio (3 meses)



Base: 03/07/17=100  
Fuente: Bloomberg

### Renta Fija

Instrumento	Moneda	Precio	Bid Yield (%)	Ask Yield (%)	Duración
PERU 7.125 03/30/19	USD	108.385	1.50	1.33	1.43
PERU 7.375 07/21/25	USD	131.205	2.88	2.83	6.22
PERU 4.125 08/25/27	USD	110.125	2.96	2.91	8.25
PERU 8.75 11/21/37	USD	157.045	3.96	3.91	10.10
PERU 6.55 03/14/37	USD	134.49	4.00	3.97	11.93
PERU 5.625 11/18/2050	USD	126.385	4.17	4.14	16.87
CHILE 2.25 10/30/22	USD	99.852	2.32	2.25	4.75
CHILE 3.875 08/05/20	USD	105.575	1.90	1.80	2.68
COLOM 7.375 03/18/19	USD	107.997	1.85	1.72	1.39
COLOM 11.75 02/25/20	USD	122.652	2.05	1.96	2.14
COLOM 11.88 03/09/28	USD	171.18	3.64	3.56	7.16
COLOM 10.375 01/28/33	USD	155.75	5.12	5.05	9.14
COLOM 7.375 09/18/37	USD	132.092	4.87	4.83	11.74
COLOM 6.125 01/18/41	USD	117.927	4.85	4.82	13.24
MEX 4 10/02/23	USD	105.75	2.97	2.92	5.37
MEX5.55 01/45	USD	115.08	4.589	4.564	14.98



Fuente: Bloomberg

### Renta Variable

Más subieron	Bolsa	Mon.	Precio	▲ %
EDELPA	Santia.	CLP	235.00	17.48
ATACOAC1	Lima	PEN	0.65	16.07
ATACOBC1	Lima	PEN	0.58	13.73
ETERNII1	Lima	PEN	4.18	10.00
MINCORI1	Lima	PEN	25.00	8.70

### Por Monto Negociado

Bolsa	Monto (US\$)
CENCOSUD	Santia. 4,451,202
VAPORES	Santia. 3,854,956
ENERGIS	Santia. 3,398,337
FALABELLA	Santia. 3,032,012
CHILE	Santia. 2,324,701

Más bajaron	Bolsa	Mon.	Precio	▼ %
CLUBCAMPO	Santia.	CLP	11850.00	-2.87
EISA	Santia.	CLP	275.00	-2.83
PROVIDA	Santia.	CLP	3300.00	-2.08
PML	Lima	USD	0.25	-1.96
BVC	Colomb.	COP	24.90	-1.19

### Por Volumen

Bolsa	Volumen
BSANTANDER	Santia. 43,223,335
VAPORES	Santia. 32,624,155
CHILE	Santia. 31,889,211
ORO BLANCO	Santia. 21,828,437
VOLCABC1	Lima 11,266,749

### MILA

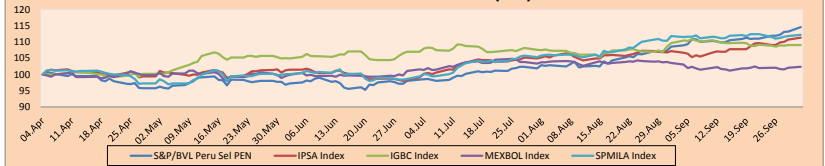
Perú: El Índice General de la BVL de Perú terminó la sesión de hoy con un rendimiento positivo de +1.40%. El índice mantiene una tendencia positiva acumulada anual de +20.76% en moneda local, mientras que el rendimiento ajustado a moneda extranjera es +23.86%. Luego, el S&P/BVL Perú SEL obtuvo un rendimiento positivo de +1.21%, mientras que el S&P/BVL LIMA 25 creció +1.89%. El PEN spot llegó a S/3.2713.

Chile: El índice IPSA terminó la jornada con un rendimiento positivo de +0.55%. Los sectores del índice con los resultados más positivos fueron Tecnologías de la Información (+1.61%) y Materiales (+1.54%). Por otro lado, los valores con los resultados más altos fueron CAP SA (+4.26%) e Inversiones La Construcción SA (+4.15%).

Colombia: El índice COLCAP cerró la sesión con un resultado neutral de 0.00%. Los sectores con rendimientos al alza fueron Materiales (+0.17%) y Finanzas (+0.09%). Además, las acciones con rendimientos más altos fueron CEMEX Latam Holdings S.A. (+1.91%) y BanColombia (+0.59%).

México: El índice IPC de México cerró la jornada de hoy con un resultado positivo de +0.31%. Los sectores del índice que generaron los rendimientos más positivos fueron Servicios Públicos (+1.45%) y Salud (+1.04%). Finalmente, las acciones con los rendimientos más altos fueron Gruma SAB de CV (+2.17%) y Nemark SAB de CV (+2.07%).

### MILA: Índices bursátiles (6m)

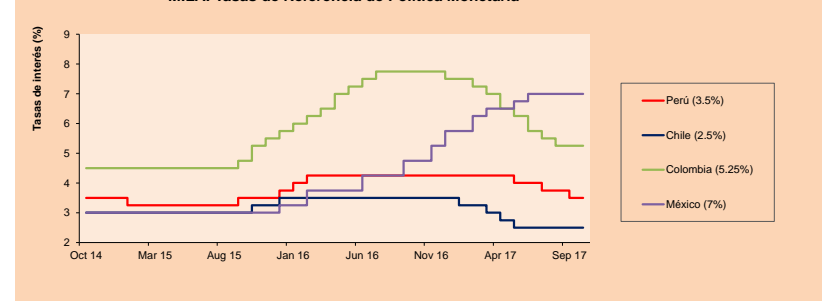


Base: 05/04/17=100  
Fuente: Bloomberg

### ETFs

	Mon.	Cierre	1D	5D	30 D	YTD	Bolsa
▲ iShares MSCI All Peru Capped	USD	39.37	1.50%	2.39%	4.15%	20.03%	NYSE Arca
▲ iShares MSCI Chile Capped	USD	48.81	0.39%	0.41%	0.70%	30.44%	BATS
▼ Global X MSCI Colombia	USD	14.59	-0.34%	-0.78%	-0.95%	12.75%	NYSE Arca
▲ iShares MSCI Mexico Capped	USD	54.67	0.11%	-1.65%	-3.68%	24.33%	NYSE Arca
▲ iShares MSCI Emerging Markets	USD	44.82	0.02%	0.47%	-0.75%	28.02%	NYSE Arca
▲ Vanguard FTSE Emerging Markets	USD	43.61	0.09%	0.58%	-2.26%	21.88%	NYSE Arca
▲ iShares Core MSCI Emerging Markets	USD	54.04	0.04%	0.60%	-0.64%	27.30%	NYSE Arca
- iShares JP Morgan Emerging Markets Bonds	USD	58.1	0.00%	0.43%	-0.60%	18.79%	BATS
▼ Morgan Stanley Emerging Markets Domestic	USD	8	-0.50%	-2.44%	-2.08%	11.58%	New York

### MILA: Tasas de Referencia de Política Monetaria



Fuente: Bloomberg

Coordinador Laboratorio de Mercado de Capitales: Economista Bruno Bellido

Apoyo: Sebastián Butters, Kaori Olulo, Jairo Trujillo, Mario Villar

email: pulsobursatil@ulima.edu.pe

facebook: www.facebook.com/pulsobursatil.ul

Teléfonos: 4376767 Anexos: 35340 - 35310.

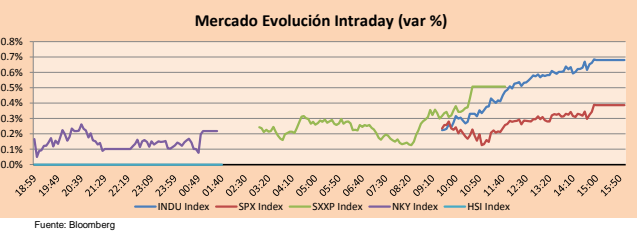


# PULSO BURSÁTIL

## MUNDO

Principales índices		Cierre	1 D*	5 D*	1 M*	YTD*	Cap. Burs. (US\$ Mill.)
▲	Dow Jones (EEUU)	22,557.60	0.68%	1.17%	2.59%	14.14%	6,292,115
▲	Standard & Poor's 500 (EEUU)	2,529.12	0.39%	1.30%	2.12%	12.97%	22,383,538
▲	NASDAQ Composite (EEUU)	6,516.72	0.32%	2.29%	1.26%	21.06%	10,074,699
▲	Stox EUROPE 600 (Europa)	390.13	0.51%	1.62%	3.72%	7.94%	8,846,050
▲	DAX (Alemania)	12,902.65	0.58%	2.44%	6.20%	12.38%	1,028,887
▲	FTSE 100 (Reino Unido)	7,438.84	0.90%	1.88%	0.00%	4.14%	1,546,452
▲	CAC 40 (Francia)	5,350.44	0.39%	1.58%	4.43%	10.04%	1,276,847
▼	IBEX 35 (España)	10,255.70	-1.21%	0.38%	-0.68%	9.66%	549,723
▲	MSCI AC Asia Pacific Index	161.38	0.13%	0.12%	0.14%	19.50%	13,646,769
▲	HANG SENG (Hong Kong)	27,554.30	0.48%	-1.17%	-1.43%	25.24%	2,654,428
▲	SHANGHAI SE Comp. (China)	3,349.84	0.28%	-0.11%	-0.54%	7.90%	4,923,032
▲	NIKKEI 225 (Japón)	20,400.78	0.22%	0.02%	3.60%	6.73%	3,306,823
▲	BOVESPA (Brasil)	74,359.83	0.09%	-0.11%	3.39%	23.47%	715,096
▲	MERVAL (Argentina)	26,350.75	1.04%	5.20%	11.38%	55.76%	105,152

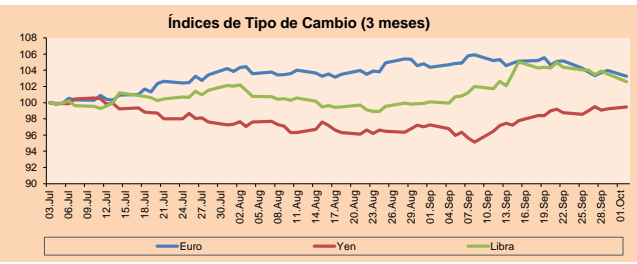
\*Leyenda: Variación 1D: 1 Día; 5D: 5 Días; 1M: 1 Mes; YTD: Var. % 31/12/16 a la fecha



Fuente: Bloomberg

Monedas		Precio	1 D*	5 D*	1 M*	YTD*
▼	Euro	1.1733	-0.69%	-0.97%	-1.07%	11.56%
▲	Yen	112.7700	0.23%	0.93%	2.29%	-3.58%
▼	Libra Esterlina	1.3276	-0.91%	-1.41%	2.51%	7.59%
-	Yuan	6.6528	0.00%	0.47%	1.44%	-4.21%
▼	Dólar de Hong Kong	7.8124	0.02%	-0.02%	-0.16%	0.73%
▼	Real Brasileño	3.1546	-0.25%	-0.16%	0.45%	-3.09%
▼	Peso Argentino	17.4058	0.51%	-0.46%	1.08%	9.61%

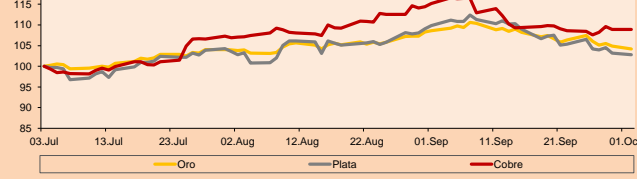
\*Leyenda: Variación 1D: 1 Día; 5D: 5 Días; 1M: 1 Mes; YTD: Var. % 31/12/16 a la fecha



Base: 03/07/17=100  
Fuente: Bloomberg

Commodities		Precio	1 D*	5 D*	1 M*	YTD*
▼	Oro (US\$ Oz. T) (LME)	1,270.93	-0.72%	-3.04%	-4.07%	10.30%
▼	Plata (US\$ Oz. T) (LME)	16.59	-0.39%	-3.48%	-6.43%	4.20%
▼	Cobre (US\$ TM) (LME)	6,432.25	0.00%	0.44%	-5.47%	16.46%
▼	Zinc (US\$ TM) (LME)	3,205.25	0.00%	1.35%	0.64%	25.32%
▼	Petroleo WTI (US\$ Barril) (NYM)	50.58	-2.11%	-3.14%	5.40%	-11.34%
▼	Estiaino (US\$ TM) (LME)	20,845.00	0.00%	-0.38%	0.07%	-1.70%
▼	Plomo (US\$ TM) (LME)	2,492.00	0.00%	0.83%	5.23%	24.63%
▼	Molibdeno (US\$ TM) (LME)	15,637.00	0.00%	0.03%	0.00%	5.02%
▲	Azúcar #11 (US\$ Libra) (NYB-ICE)	14.31	1.49%	-0.28%	-0.35%	-22.98%
▲	Cacao (US\$ TM) (NYB-ICE)	2,037.00	-0.29%	3.30%	4.62%	-5.91%
▼	Café Arabica (US\$ TM) (NYB-ICE)	127.20	-0.66%	-3.31%	-1.43%	-13.29%

\*Leyenda: Variación 1D: 1 Día; 5D: 5 Días; 1M: 1 Mes; YTD: Var. % 31/12/16 a la fecha



Base: 03/07/17=100  
Fuente: Bloomberg

## Renta Variable

Wall Street (Acciones del S&P 500)		Más subieron Mon.	Precio	▲ %	Bolsa	Más bajaron	Mon.	Precio	▼ %	Bolsa
GGP UN	USD	20.59	-0.87		New York	XOM UN	USD	81.63	-0.43	New York
RL UN	USD	88.98	0.78		New York	LOW UN	USD	80.79	1.06	New York
APF UN	USD	152.2	0.65		New York	HBAN UW	USD	14.04	0.57	NASDAQ GS
MGM UN	USD	30.77	-5.58		New York	REG UN	USD	62.1	0.10	New York

Europa (Acciones del STOXX EUROPE 600)		Más subieron Mon.	Precio	▲ %	Bolsa	Más bajaron	Mon.	Precio	▼ %	Bolsa
UBI IM	EUR	4.576	4.33		Borsa Italiana	NRETV FH	EUR	37.85	0.58	Helsski
BBY LN	GBP	266.6	-0.37		Londres	AGK LN	GBP	887.5	-5.48	Londres
GIVN VX	CHF	2100	-0.33		SIX Swiss Ex	SAGA LN	GBP	200.5	1.06	Londres
PSNV LN	GBP	614.5	0.41		Londres	BWY LN	GBP	3370	2.21	Londres

## Panorama Mundial:

### Estados Unidos:

El mercado de valores estadounidense finalizó la jornada con resultados positivos, debido al optimismo en torno a la propuesta de reforma tributaria del presidente Donald Trump y las expectativas de que los resultados del tercer trimestre serán fuertes, han impulsado las acciones más altas, a pesar de un tirote en Las Vegas. En mayor detalle, un hombre armado mató a 58 personas e hirió a más de 500, en el peor tirote en masa de la historia moderna de Estados Unidos. En noticias empresariales, la firma biofarmacéutica, Endocyte Inc. inició la semana con una ganancia increíble, convirtiéndola en una de las mejores en la sesión del lunes. Esta ganancia masiva vino en los talones de una licencia mundial exclusiva de un fármaco que trata el cáncer de próstata. En noticias económicas, El presidente de la Fed, Neil Kashari, insistió a los responsables de la Reserva Federal a no elevar las tasas de interés hasta que la inflación alcance la meta del 2% anual del banco central, en desacuerdo con la presidenta de la Fed Janet Yellen. Finalmente el West Texas Intermediate cayó 2.13%, debido la subida de la perforación estadounidense y la mayor producción de la OPEP, frenaron un rally que ayudó a los precios a superar su mayor ganancia en el tercer trimestre en 13 años.

### Europa:

El mercado de valores europeo cerró el día con resultados positivos entre sus principales índices, a excepción del índice de referencia español IBEX 35. Este índice cayó siendo su peor día desde mediados de agosto después del caótico referéndum de independencia en Cataluña, donde más de 800 personas restaron heridas en enfrentamientos con la policía cuando votaron, o trataron de votar en el referéndum. "El referéndum catalán parece comenzar una nueva fase de inestabilidad política para la UE, y los enfrentamientos entre manifestantes y policías no harán otra cosa que fortalecer la determinación de quienes buscan la independencia", dijo Joshua Mahony, analista de mercado de IG, en una nota. Tal acontecimiento generó que los bancos españoles cayeran el día de hoy, entre éstos estuvieron Banco de Sababell, CaixaBank y Banco Santander. Además, el rendimiento de los bonos del gobierno español a 10 años, subió 7 puntos básicos hasta el 1.676%. Por otro lado, el índice FTSE 100 subió después de que la compañía de bajo rendimiento Monarch Airlines canceló todos los vuelos y vacaciones reservadas a través de la compañía. "La capacidad de sacar del mercado siempre iba a ser una buena noticia para otras aerolíneas (easyJet, Ryanair, TUI y British Airways)", pero el colapso de Monarch destaca serios problemas para la industria aérea", dijo Rebecca O'Keefe, jefe de inversiones de Interactive Investor, en una nota. El índice de referencia de Londres también fue alzado por una caída en la libra, que cayó dólares de 1.3399 a 1.3266 dólares después de que los datos mostraron una caída en el crecimiento de la manufactura de Estados Unidos.

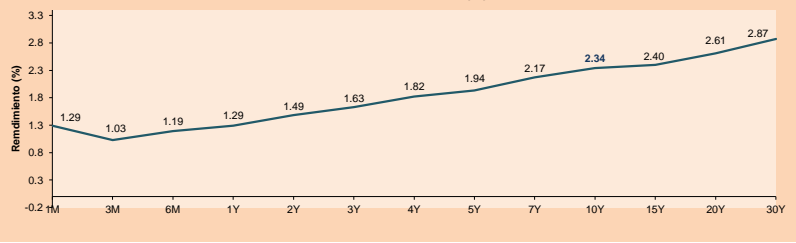
### Asia:

El mercado de valores asiático finalizó la sesión de hoy con resultados positivos entre sus principales índices; sin embargo, Hong Kong e India estuvieron cerrados por feriado no laboral, al igual que algunos estados de Australia. Con respecto al mercado japonés, según una encuesta del Banco de Japón se mostró que, gracias a la recuperación del gasto de los consumidores en el último cuarto del año, la confianza empresarial de los grandes fabricantes mejoró a un máximo de 10 años; sin embargo, esta también mostró que estas en general son menos optimistas sobre la inversión de capital. Además, los resultados fueron mayores a las previsiones hechas por economistas de The Wall Street Journal y esta mejora en la confianza sobre el estado de la economía se da a menos de tres semanas de las elecciones anticipadas, convocadas luego de la disolución de la Cámara baja del Parlamento japonés, en las que el Primer Ministro Shinzo Abe probablemente resalte el mejorado desempeño de crecimiento. Asimismo, esta lectura probablemente haga que el Banco Central mantenga su marco de alivio monetario para llegar al objetivo de 2% de inflación. Por otro lado, el mercado australiano fue el líder las ganancias del día, su índice S&P/ASX 200 creció en +0.84%. Cabe destacar que tanto el mercado japonés como el australiano se vieron beneficiados por ganancias en el dólar estadounidense, lo cual abarata a las exportaciones, generando competitividad internacional.

## ETFs

	Mon.	Cierre	1D	5D	30 D	YTD	Bolsa
SPDR S&P 500 ETF TRUST	USD	252.32	0.43%	1.36%	1.81%	12.88%	NYSE Arca
ISHARES MSCI EMERGING MARKET	USD	44.82	0.02%	0.47%	-0.75%	28.02%	NYSE Arca
ISHARES IBOXX USD HIGH YIELD	USD	88.35	-0.46%	-0.15%	0.03%	2.08%	NYSE Arca
FINANCIAL SELECT SECTOR SPDR	USD	26.08	0.85%	2.68%	5.29%	12.17%	NYSE Arca
VANECK VECTORS GOLD MINERS E	USD	23.05	0.39%	-3.27%	-6.98%	10.18%	NYSE Arca
ISHARES RUSSELL 2000 ETF	USD	150	1.23%	3.81%	6.75%	11.23%	NYSE Arca
SPDR GOLD SHARES	USD	120.77	-0.67%	-3.02%	-4.20%	10.18%	NYSE Arca
ISHARES 20+ YEAR TREASURY BO	USD	124.28	-0.38%	-2.13%	-1.95%	4.32%	NASDAQ GM
POWERSHARES QQQ TRUST SERIES	USD	145.58	0.09%	1.95%	-0.29%	22.87%	NASDAQ GM
ISHARES NASDAQ BIOTECHNOLOGY	USD	338.64	1.51%	2.18%	0.83%	27.61%	NASDAQ GM
ENERGY SELECT SECTOR SPDR	USD	68.46	-0.03%	0.43%	7.69%	-9.11%	NYSE Arca
PROSHARES ULTRA VIX ST FUTUR	USD	19.76	-3.88%	-13.44%	-31.65%	-89.70%	NYSE Arca
UNITED STATES OIL FUND LP	USD	10.21	-2.11%	-3.22%	5.58%	-12.88%	NYSE Arca
ISHARES MSCI BRAZIL CAPPED E	USD	41.72	0.07%	-0.17%	2.73%	25.13%	NYSE Arca
SPDR S&P OIL & GAS EXP & PR	USD	34.29	0.59%	0.91%	12.02%	-17.21%	NYSE Arca
UTILITIES SELECT SECTOR SPDR	USD	53.14	0.17%	-1.08%	-3.03%	9.41%	NYSE Arca
ISHARES US REAL ESTATE ETF	USD	79.72	-0.20%	-0.97%	-1.83%	3.61%	NYSE Arca
SPDR S&P BIOTECH ETF	USD	87.97	1.62%	4.42%	3.96%	48.62%	NYSE Arca
ISHARES IBOXX INVESTMENT GRA	USD	121.02	-0.17%	-0.34%	0.17%	3.28%	NYSE Arca
ISHARES JP MORGAN USD EMERGI	USD	115.86	-0.48%	-0.40%	-0.57%	5.12%	NASDAQ GM
REAL ESTATE SELECT SECT SPDR	USD	32.12	-0.37%	-0.34%	-2.43%	4.46%	NYSE Arca
ISHARES CHINA LARGE-CAP ETF	USD	44.18	0.32%	1.82%	-0.18%	27.28%	NYSE Arca
CONSUMER STAPLES SPDR	USD	53.88	-0.19%	-0.79%	-1.98%	4.20%	NYSE Arca
VANECK VECTORS JUNIOR GOLD M	USD	33.6	0.03%	-3.86%	-7.34%	6.50%	NYSE Arca
SPDR BBG BARC HIGH YIELD BND	USD	37.17	-0.40%	-0.16%	0.16%	1.98%	NYSE Arca
VANGUARD REIT ETF	USD	82.97	-0.14%	0.00%	-1.61%	0.53%	NYSE Arca

## Curva de Rendimiento Bonos Tesoro EEUU (%)



Fuente: Bloomberg

Coordinador Laboratorio de Mercado de Capitales: Economista Bruno Bellico  
Apoyo: Sebastián Butters, Kaori Oluo, Jairo Trujillo, Mario Villar  
email: pulsobursatil@ulima.edu.pe  
facebook: www.facebook.com/pulsobursatil.ul  
Teléfonos: 4376767 Anexos: 35340 - 35310

# PULSO BURSÁTIL

## LIMA

### Acciones

Valor	Moneda	Precio	1D*	5D*	30D*	YTD*	Frecuencia	Volumen (US\$)	Beta	Dividend Yield (%)	Price Earning	Capitalización Bursátil (M US\$)	Sector Económico*	Participación Índice
▲ ALICORC1 PE**	S/.	9.30	0.32%	-1.69%	6.29%	27.40%	100.00%	928,714	0.57	1.51	20.89	2,426.10	Industrial	3.53%
▲ ATACOCB1 PE**	S/.	0.58	13.73%	26.64%	45.73%	45.00%	100.00%	329,708	1.41	0.00	-	178.62	Mineras	1.02%
- BACKUSH1 PE**	S/.	17.00	0.00%	0.00%	1.80%	6.25%	85.00%	167,186	0.41	0.00	2.59	7,260.09	Industriales	0.82%
▲ BAP PE**	US\$	210.55	2.26%	3.98%	2.09%	33.09%	100.00%	267,210	1.13	1.78	-	16,731.73	Diversas	5.82%
▼ BVN PE**	US\$	12.79	-0.08%	-4.55%	-4.77%	11.22%	100.00%	70,000	1.44	0.65	-	3,521.10	Mineras	5.88%
- CASAGRC1 PE**	S/.	6.10	0.00%	-2.24%	-0.81%	-10.82%	100.00%	34,445	0.53	6.62	8.50	157.04	Agrario	1.31%
▼ CONTINC1 PE**	S/.	4.26	-0.93%	0.24%	6.50%	18.17%	100.00%	56,791	0.87	3.47	15.91	6,357.61	Bancos y Financieras	2.85%
▲ CORAREI1 PE**	S/.	0.63	1.61%	5.00%	16.67%	28.57%	100.00%	373,837	0.92	5.00	10.69	248.83	Industriales	1.72%
▼ CPACASC1 PE**	S/.	8.35	-0.60%	0.60%	3.73%	33.64%	100.00%	511,989	0.42	4.28	31.57	1,089.34	Industriales	2.38%
- CVERDEC1 PE**	US\$	24.00	0.00%	3.45%	0.84%	25.59%	100.00%	96,052	1.10	0.00	18.62	8,401.34	Mineras	5.25%
▲ ENGEPEC1 PE**	S/.	2.37	1.28%	0.85%	2.16%	-8.85%	65.00%	4,755	0.79	1.75	40.87	2,095.58	Servicios Públicos	1.44%
- ENDISPC1**	S/.	5.68	0.00%	0.00%	3.27%	-7.79%	70.00%	1,066	0.86	0.00	12.22	1,108.51	Servicios Públicos	0.98%
▲ FERREYC1 PE**	S/.	2.14	0.47%	1.90%	10.31%	26.63%	100.00%	246,035	0.84	6.00	9.09	663.40	Diversas	4.90%
▲ GRAMONC1 PE**	S/.	3.19	3.57%	6.33%	29.15%	-32.13%	100.00%	115,949	1.77	0.00	124.93	643.51	Diversas	4.05%
- IFS PE**	US\$	37.01	0.00%	1.45%	4.99%	15.66%	95.00%	181,164	0.54	3.51	13.53	4,186.23	Diversas	7.22%
- INRETC1 PE**	US\$	19.00	0.00%	-0.52%	3.26%	-1.96%	100.00%	64,600	1.00	1.02	24.54	1,953.34	Diversas	5.28%
▲ LUSURC1 PE**	S/.	12.03	0.25%	1.78%	2.38%	-8.10%	85.00%	5,156	0.69	5.15	13.86	1,790.35	Servicios Públicos	1.81%
▲ MILPOC1 PE**	S/.	4.82	2.55%	4.78%	30.27%	40.94%	95.00%	163,406	1.04	0.00	11.03	1,954.55	Mineras	1.56%
▲ MINSUR1 PE**	S/.	1.63	1.87%	3.82%	21.64%	12.41%	90.00%	13,850	1.48	0.00	20.25	1,436.21	Mineras	3.09%
▼ PML PE**	US\$	0.25	-1.96%	0.00%	11.11%	81.16%	100.00%	75,300	1.07	0.00	-	64.54	Mineras	2.12%
- RELAPAC1 PE**	S/.	0.25	0.00%	-3.85%	8.70%	7.30%	100.00%	164,599	0.97	0.00	4.88	270.09	Industriales	2.12%
- SCCO PE**	US\$	39.58	0.00%	1.20%	-4.16%	22.58%	85.00%	38,585	0.00	31.04	30,596.42	Mineras	2.14%	
▲ SIDERC1 PE**	S/.	0.46	1.34%	8.33%	28.17%	37.88%	100.00%	32,945	1.55	0.00	6.99	170.75	Industriales	1.43%
▲ TV PE**	US\$	1.19	3.48%	6.25%	-2.46%	40.00%	100.00%	110,504	1.80	0.00	-	978.83	Mineras	2.93%
▲ UNACEMC1 PE**	S/.	2.95	3.51%	10.07%	15.69%	15.23%	100.00%	168,598	1.01	1.76	47.45	1,484.47	Industriales	3.00%
▲ VOLCABC1 PE**	S/.	1.23	5.13%	24.24%	28.13%	70.83%	100.00%	4,180,978	1.43	1.00	16.34	2,316.21	Mineras	5.90%

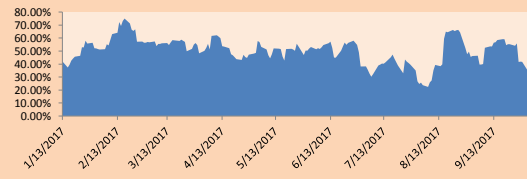
Cantidad de Acciones: 26  
 Fuente: Bloomberg, Económica  
 \* Bloomberg Industry Classification System  
 \*\* Se utiliza el PER de la bolsa y moneda de origen del instrumento  
 \*Leyenda: Variación 1D: 1 Día; 5D: 5 Días, 1M: 1 Mes; YTD: Var.% 31/12/16 a la fecha

### Índices Sectoriales

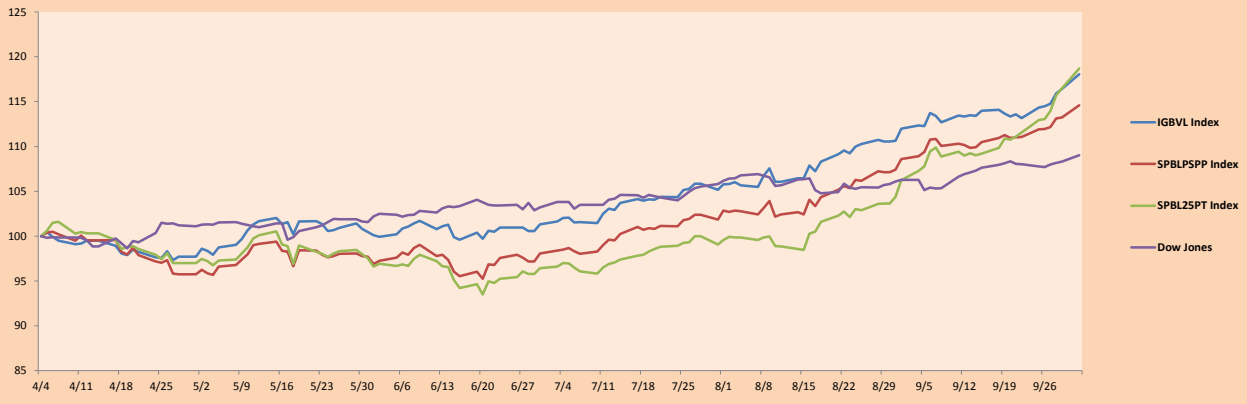
	Cierre	1D*	5D*	30D*	YTD*	Beta
▲ Índice Minero	309.47	1.25%	3.62%	2.65%	24.61%	1.50
▲ Índice de Consumo	813.03	0.23%	-0.90%	5.49%	19.39%	0.36
▲ Índice Industrial	237.31	1.60%	4.16%	13.33%	7.34%	0.85
▲ Índice Bancos y Financieras	1,061.58	2.20%	3.98%	3.46%	30.07%	1.13
▲ Índice de Construcción	292.62	2.03%	5.26%	14.43%	-1.04%	0.87
▲ Índice Servicios	444.56	0.44%	0.56%	1.12%	-8.12%	0.27
▼ Índice Juniors	35.32	-0.03%	-1.75%	7.65%	25.87%	0.62
▲ Índice Eléctricas	434.00	0.44%	0.56%	1.12%	-8.12%	0.27

\*Leyenda: Variación 1D: 1 Día; 5D: 5 Días, 1M: 1 Mes; YTD: Var.% 31/12/16 a la fecha

### Correlación Rend. Índice Minero vs Índice de Metales de Londres (3 meses)



### Índices (6 meses)



Base: 04/04/17=100  
 Fuente: Bloomberg

Coordinador Laboratorio de Mercado de Capitales: Economista Bruno Bellido  
 Apoyo: Sebastián Butters, Kaori Olulo, Jairo Trujillo, Mario Villar  
 email: pulsobursatil@ulima.edu.pe  
 facebook: www.facebook.com/pulsobursatil.ul  
 Teléfonos: 4376767 Anexos: 35340 - 35310.

# PULSO BURSÁTIL

## RATING SOBERANO

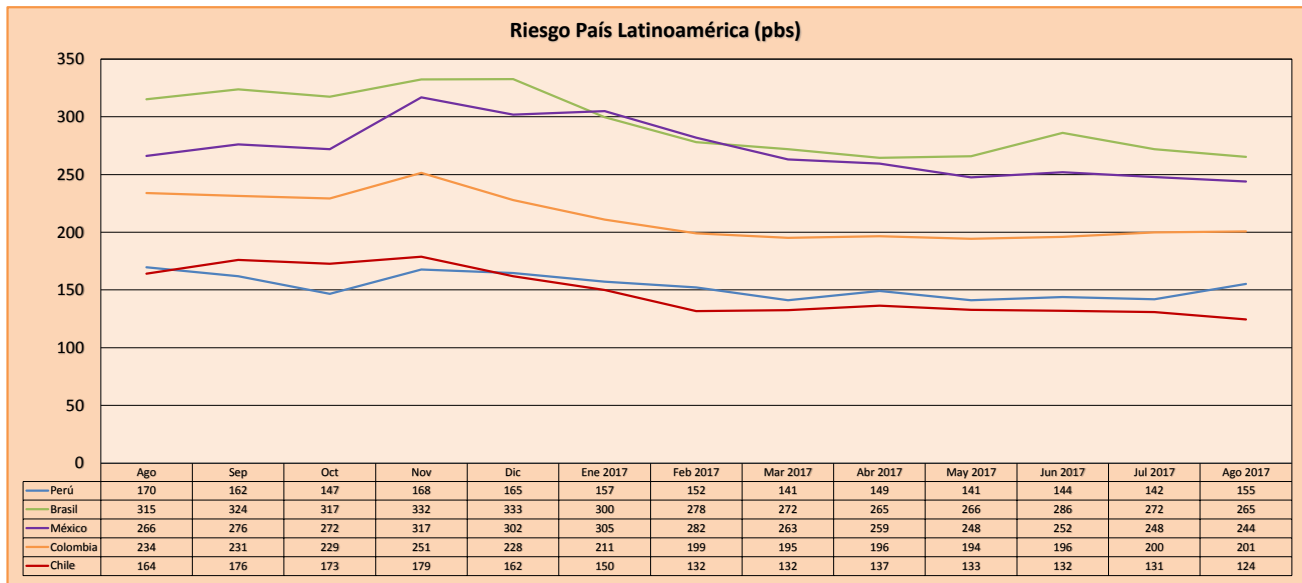
### CLASIFICACIONES DE RIESGO

Moody's	S&P	Fitch	Prime
Aaa	AAA	AAA	Alto Grado
Aa1	AA+	AA+	
Aa2	AA	AA	
Aa3	AA-	AA-	Grado Alto Medio
A1	A+	A+	
A2	A	A	
A3	A-	A-	Grado Bajo Medio
Baa1	BBB+	BBB+	
Baa2	BBB	BBB	
Baa3	BBB-	BBB-	Sin Grado de Inversión Especulativo
Ba1	BB+	BB+	
Ba2	BB	BB	
Ba3	BB-	BB-	Altamente Especulativo
B1	B+	B+	
B2	B	B	
B3	B-	B-	Riesgo Sustancial Extremadamente Especulativo
Caa1	CCC+	CCC	
Caa2	CCC	CCC	
Caa3	CCC-	CCC	Poca esperanzas de Pago
Ca	CC	CCC	
C	C	CCC	Impago
	D	DD	
		D	

Fuente: Bloomberg

Rating Crédito Latinoamérica			
Clasificadora de riesgo			
País	Moody's	Fitch	S&P
Perú	A3	BBB+	BBB+
México	A3	BBB+	BBB+
Venezuela	Caa3	CC	CCC-
Brazil	Ba2	BB	BB
Colombia	Baa2	BBB	BBB
Chile	Aa3	A	A+
Argentina	B3	B	B
Panamá	Baa2	BBB	BBB

Fuente: Bloomberg



Fuente: Bloomberg

Coordinador Laboratorio de Mercado de Capitales: Economista Bruno Bellido  
 Apoyo: Sebastián Butters, Kaori Olulo, Jairo Trujillo, Mario Villar  
 email: pulsobursatil@ulima.edu.pe  
 facebook: www.facebook.com/pulsobursatil.ul  
 Teléfonos: 4376767 Anexos: 35340 - 35310.

El Contenido del presente documento es únicamente informativo. Los datos y opiniones expresados no deben ser interpretados como recomendaciones para la toma de decisiones futuras. Bajo ninguna circunstancia, el Laboratorio de Mercado de Capitales de la Universidad de Lima se hará responsable por el uso de lo expresado en este documento.