



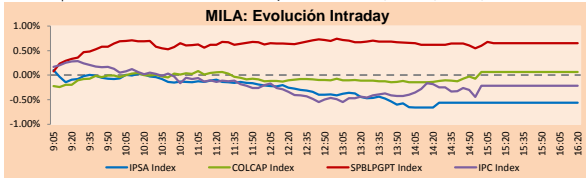
PULSO BURSÁTIL

Lima, 12 de octubre de 2017

MILA

Principales índices	Cierre	1 D	5 D	1 M	YTD	Cap. Burs. (US\$ bill)
▼ IPSA (Chile)	5,435.08	-0.56%	-0.28%	5.27%	30.92%	212.38
▼ IGPA (Chile)	27,219.85	-0.51%	-0.10%	5.49%	31.28%	243.41
▲ IGBC (Colombia)	11,060.85	0.09%	-0.44%	-1.05%	9.45%	94.97
▲ COLCAP (Colombia)	1,484.69	0.07%	-0.14%	-0.49%	9.84%	87.49
▲ S&P/BVL (Perú)*	19,473.06	0.65%	-0.70%	7.88%	25.09%	99.38
▲ S&P/BVL SEL (Perú)	360.96	0.98%	-0.38%	8.03%	21.14%	78.10
▲ S&P/BVL LIMA 25	31,012.70	0.47%	-2.22%	14.44%	31.53%	92.03
▼ IPC (México)	49,962.79	-0.35%	-1.03%	-0.40%	9.46%	312.49
▲ S&P MILA 40	708.82	0.29%	-0.07%	3.65%	27.56%	290.75

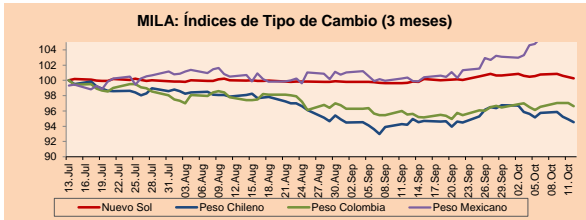
* Cap. Bursátil del cierre anterior *Leyenda: Variación 1D: 1 Día; 5D: 5 Días; 1M: 1 Mes; YTD: Var.% 31/12/16 a la fecha



Fuente: Bloomberg

Monedas	Precio	1D*	5D*	30 D*	YTD*
▼ Nuevo Sol (PEN)	3,252.8	-0.17%	-0.28%	0.60%	-3.08%
▼ Peso Chileno (CLP)	624.430	-0.41%	-0.66%	0.34%	-6.86%
▼ Peso Colombiano (COP)	2,942.29	-0.41%	0.52%	1.15%	-1.99%
▲ Peso Mexicano (MXN)	18,906	1.06%	2.22%	6.65%	-8.78%

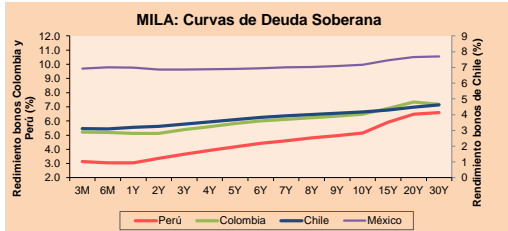
*Leyenda: Variación 1D: 1 Día; 5D: 5 Días; 1M: 1 Mes; YTD: Var.% 31/12/16 a la fecha



Base: 13/07/17=100
Fuente: Bloomberg

Renta Fija

Instrumento	Moneda	Precio	Bid Yield (%)	Ask Yield (%)	Duración
PERU 7.125 03/30/19	USD	108.098	1.58	1.39	1.40
PERU 7.35 07/21/25	USD	131.125	2.88	2.82	6.18
PERU 4.125 08/25/27	USD	109.91	2.98	2.93	8.22
PERU 8.75 11/21/37	USD	156.695	3.98	3.93	10.05
PERU 6.55 03/14/37	USD	134.245	4.02	3.98	11.88
PERU 5.625 11/18/2050	USD	99.712	4.20	4.17	16.78
CHILE 2.25 10/30/22	USD	125.273	2.35	2.28	4.72
CHILE 3.875 08/05/20	USD	105.428	1.93	1.83	2.66
COLOM 7.375 03/18/19	USD	107.68	1.94	1.81	1.36
COLOM 11.75 02/25/20	USD	122.335	2.06	1.95	2.11
COLOM 11.88 03/09/28	USD	170.386	3.69	3.61	7.12
COLOM 10.375 01/28/33	USD	155.75	5.12	5.05	9.11
COLOM 7.375 09/18/37	USD	131.668	4.89	4.85	11.69
COLOM 6.125 01/18/41	USD	117.462	4.88	4.85	13.17
MEX 4 10/02/23	USD	105.128	3.08	3.03	5.34
MEX5.55 01/45	USD	112.625	4.744	4.699	14.84



Fuente: Bloomberg

Renta Variable

Más subieron	Bolsa	Mon.	Precio	▲ %
PROMIGAS	Colomb	COP	8600.00	14.82
PML	Lima	USD	0.33	6.45
CGEDISTRO	Santia.	CLP	2370.00	4.87
PFCORFICOL	Colomb	COP	24500.00	4.61
SM-CHILE D	Santia.	CLP	300.00	4.53

Por Monto Negociado	Bolsa	Monto (US\$)
CENCOSUD	Santia.	4,451,202
VAPORES	Santia.	3,854,956
ENERGIS	Santia.	3,398,337
FALABELLA	Santia.	3,032,012
CHILE	Santia.	2,324,701

Más bajaron	Bolsa	Mon.	Precio	▼ %
CTC-A	Santia.	CLP	425.50	-30.81
MILPOC1	Lima	PEN	4.40	-5.17
INVERMAR	Santia.	CLP	95.00	-4.52
MULTIFOODS	Santia.	CLP	252.10	-3.02
INVERCAP	Santia.	CLP	1933.00	-2.81

Por Volumen	Bolsa	Volumen
BSANTANDER	Santia.	101,009,876
ORO BLANCO	Santia.	92,668,582
NORTEGRAN	Santia.	52,271,457
VAPORES	Santia.	34,506,644
CHILE	Santia.	27,667,081

MILA

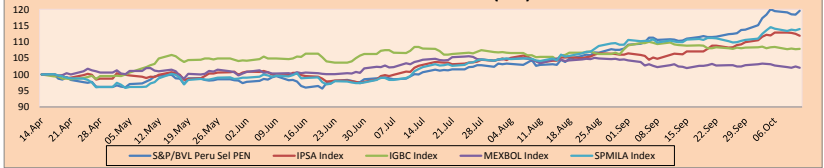
Perú: El Índice General de la BVL de Perú terminó la sesión de hoy con un rendimiento positivo de +0.65%. El índice mantiene una tendencia positiva acumulada anual de +25.09% en moneda local, mientras que el rendimiento ajustado a moneda extranjera es +29.06%. Luego, el S&P/BVL Perú SEL obtuvo un rendimiento positivo de +0.99%, mientras que el S&P/BVL LIMA 25 creció +0.47%. El PEN spot llegó a 5/3.2528.

Chile: El índice IPSA terminó la jornada con un rendimiento negativo de -0.56%. Los sectores del índice con los resultados más negativos fueron Servicios de telecomunicaciones (-2.23%) y Tecnología de la información (-1.02%). Por otro lado, los valores con los resultados más bajas fueron Sociedad Matriz Banco de Chile SA (-2.40%) y Masisa SA (-2.32%).

Colombia: El índice COLCAP cerró la sesión con resultados positivos de +0.07%. Los sectores con rendimientos al alza fueron Productos de primera necesidad (+0.83%) y Servicios públicos (+0.62%). Además, las acciones con rendimientos más bajos fueron Corporación Financiera Colombiana (+2.24%) e Interconexión Eléctrica SA ESP (+1.46%).

México: El índice IPC de México cerró la jornada de hoy con un resultado negativo de -0.35%. Los sectores del índice que generaron los rendimientos más negativos fueron Salud (-2.70%) y Servicios públicos (-2.20%). Finalmente, las acciones con los rendimientos más bajos fueron Alfa SAB de CV (-4.54%) y Alceq SAB de CV (-3.24%).

MILA: Índices bursátiles (6m)

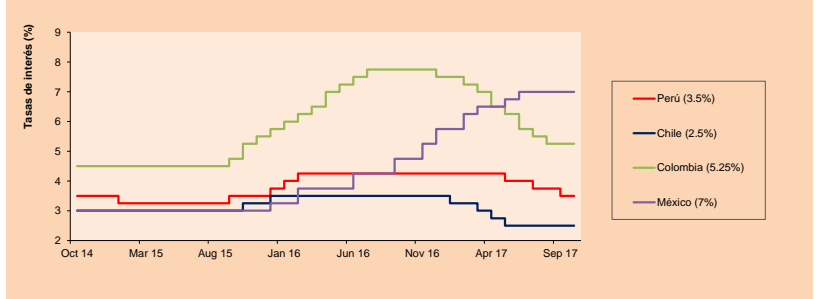


Base: 17/04/17=100
Fuente: Bloomberg

ETFs

	Mon.	Cierre	1D	5D	30 D	YTD	Bolsa
▲ iShares MSCI All Peru Capped	USD	41.03	0.91%	-0.36%	6.54%	25.09%	NYSE Arca
▼ iShares MSCI Chile Capped	USD	50.775	-0.42%	0.80%	4.58%	35.69%	BATS
▲ Global X MSCI Colombia	USD	14.64	-0.27%	-0.68%	-2.07%	13.14%	NYSE Arca
▼ iShares MSCI Mexico Capped	USD	52.44	-0.93%	-2.89%	-6.76%	19.26%	NYSE Arca
▼ iShares MSCI Emerging Markets	USD	46.24	-0.04%	0.83%	1.76%	32.08%	NYSE Arca
Vanquard FTSE Emerging Markets	USD	44.78	0.54%	-0.42%	25.15%	NYSE Arca	
▼ iShares Core MSCI Emerging Markets	USD	55.67	-0.02%	0.80%	1.59%	31.14%	NYSE Arca
▲ iShares JP Morgan Emerging Markets Bonds	USD	59.28	0.02%	0.87%	1.32%	21.20%	BATS
▲ Morgan Stanley Emerging Markets Domestic	USD	8.1	1.38%	1.25%	-2.41%	12.97%	New York

MILA: Tasas de Referencia de Política Monetaria



Fuente: Bloomberg

Coordinador Laboratorio de Mercado de Capitales: Economista Bruno Bellido
Apoyo: Sebastián Butters, Kaori Olulo, Jairo Trujillo, Mario Villar
email: pulsobursatil@ulima.edu.pe
facebook: www.facebook.com/pulsobursatil.ul
Teléfonos: 4376767 Anexos: 35340 - 35310.



PULSO BURSÁTIL

MUNDO

Principales índices	Cierre	1 D*	5 D*	1 M*	YTD*	Cap. Burs. (US\$ Mill.)
▼ Dow Jones (EEUU)	22,841.01	-0.14%	0.29%	3.08%	15.58%	6,408,709
▼ Standard & Poor's 500 (EEUU)	2,550.93	-0.17%	-0.04%	2.10%	13.94%	22,710,000
▼ NASDAQ Composite (EEUU)	6,591.51	-0.18%	0.09%	2.03%	22.45%	10,224,619
▲ S&P EUROPE 600 (Europa)	390.28	0.03%	-0.19%	2.34%	7.99%	8,606,914
▲ DAX (Alemania)	12,982.89	0.09%	0.11%	3.42%	13.08%	1,026,480
▲ FTSE 100 (Reino Unido)	7,556.24	0.30%	0.64%	2.39%	5.79%	1,573,406
▲ CAC 40 (Francia)	5,360.81	-0.03%	-0.34%	2.74%	10.25%	1,272,076
▲ IBEX 35 (España)	10,275.90	-0.02%	0.60%	-0.92%	9.88%	547,283
▲ MSCI AC Asia Pacific Index	165.70	0.40%	1.47%	1.79%	22.70%	13,972,363
▲ HANG SENG (Hong Kong)	28,459.03	0.24%	0.28%	2.03%	23.36%	2,760,102
▲ SHANGHAI SE Comp. (China)	3,386.10	-0.06%	1.39%	0.06%	9.10%	5,033,952
▲ NIKKEI 225 (Japón)	20,954.72	0.35%	1.59%	5.48%	9.63%	3,379,979
▲ BOVESPA (Brasil)	76,659.80	-0.31%	0.09%	2.85%	27.28%	736,469
▲ Merval (Argentina)	27,059.52	0.63%	0.16%	13.52%	59.95%	109,402

*Leyenda: Variación 1D: 1 Día; 5D: 5 Días; 1M: 1 Mes; YTD: Var.% 31/12/16 a la fecha

Renta Variable

Más subieron Mon.	Precio	▲%	Bolsa	Más bajaron Mon.	Mon.	Precio	▼%	Bolsa	
Wall Street (Acciones del S&P 500)									
HST UN	USD	19.4	3.91	New York	PGC UN	USD	64.5	-6.72	New York
XL UN	USD	40.67	3.35	New York	T UN	USD	35.86	-6.10	New York
FAST UN	USD	45.94	3.21	NASDAQ GS	JNFR UN	USD	25.47	-5.18	New York
GW UN	USD	177.55	2.93	New York	DISH LW	USD	48.03	-5.07	NASDAQ GS

Más subieron Mon.	Precio	▲%	Bolsa	Más bajaron Mon.	Mon.	Precio	▼%	Bolsa	
Europa (Acciones del STOXX EUROPE 600)									
PAH3 GY	EUR	58	5.19	Xetra	KXG GY	EUR	76.71	-4.21	Xetra
GVG LN	GBP	905.5	4.38	Londres	AZM IM	EUR	17.38	-3.61	Borsa Italiana
STJ LN	GBP	1176	4.07	Londres	BAMI IM	EUR	3.076	-3.57	Borsa Italiana
TDCL DC	DKK	39.16	4.01	Copenhagen	UBI IM	EUR	4.118	-3.33	Borsa Italiana

Panorama Mundial: Estados Unidos:

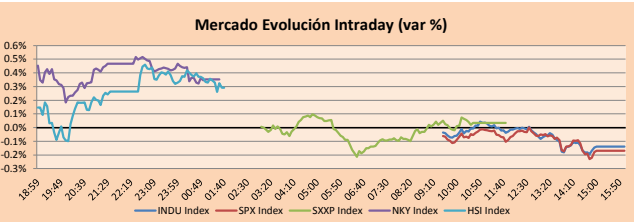
El mercado de valores estadounidense finalizó la jornada con resultados negativos, a pesar del alza del sector tecnológico e industrial. En otras noticias, el gigante de comunicaciones, AT&T Inc., sufrió su mayor caída desde 2008, después de informar que perdería cerca de 90 000 suscriptores de DirecTV en los Estados Unidos, en el tercer trimestre, debido a la creciente competencia en servicios de streaming y la rigidez en los estándares de crédito. En datos macroeconómicos, las solicitudes semanales iniciales de desempleo cayeron 15 000 a 243 000 a principios de octubre para marcar el nivel más bajo en seis semanas. Por otro lado, el gobernador de la Fed, Jerome Powell, al hablar en la reunión anual del Instituto de Finanzas Internacionales, dijo que los mercados emergentes deberían poder resistir las iniciativas restrictivas de la Fed, que podrían aumentar el dólar. También describió los precios de los activos como "elevados". Finalmente, las acciones de atención médica se mezclaron después de que el presidente Donald Trump firmó una orden ejecutiva que ordenaba a las agencias federales considerar la expansión de la cobertura de seguro de salud en planes de bajo costo que no están sujetos a las reglas de la Ley del Cuidado de Salud a Bajo Precio. La orden está diseñada para proporcionar lo que la Casa Blanca llama "alternativas" a los planes ofrecidos a los planes ofrecidos a través de los mercados de Obamacare.

Europa:

El mercado de valores europeo cerró el día con resultados mixtos entre sus principales índices. El índice de referencia IBEX 35 de España cayó menos de 0.1% eliminando después de la ganancia de 1.3% del miércoles. Ese avance se produjo luego de que el presidente catalán, Carles Puigdemont, suspendiera el proceso de independencia de la región, aunque el primer ministro español, Mariano Rajoy, respondió sugiriendo que está avanzando hacia la suspensión de la autonomía de Cataluña. "La respuesta del gobierno español ha sido "un poco más dura de lo previsto", dijo Naem Aslam, analista jefe de mercado de Think Markets UK, en una nota el jueves. Rajoy quiere señalar que Madrid tiene el poder supremo", agregó Aslam. Por otro lado, el índice FTSE 100 de Reino Unido mostró mejores resultados, aumentando un 0.3%, según datos de FactSet. Este índice fue impulsado por una caída en la libra provocada por las noticias de un estancamiento en las conversaciones Brexit. Respecto a las acciones europeas, las acciones de Just Eat PLC subieron un 6.5% para obtener la mayor ganancia de Stoxx Europe 600 después de que el servicio de entrega de alimentos obtuvo un visto bueno regulatorio por la compra planificada de su rival Hungryhouse. Asimismo, las acciones de Deutsche Lufthansa AG ganaron un 2.3% después de que los analistas de Bernstein elevaran su calificación. El operador Air Berlin PLC también dijo el jueves que había acordado vender partes de su negocio a Lufthansa por \$ 248.5 millones, en un acuerdo que los analistas han estado anticipando.

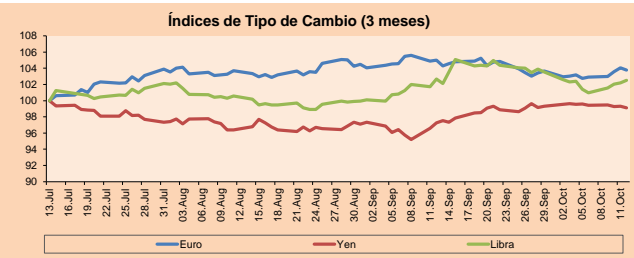
Asia:

El mercado de valores asiático finalizó la sesión de hoy con resultados positivos entre sus principales índices. Esto se debió a que la temporada de ganancias inició. En este contexto, los inversionistas tuvieron señales por parte de nuevos registros overnight de niveles record alcanzados por índices clave estadounidenses. Al respecto, según algunos analistas, se espera que los resultados del tercer trimestre continúen superando las expectativas. Además, la incertidumbre del mercado sobre las tasas de interés de la FED fue aliviado por las minutas de la última reunión de política, donde se pudo observar que varios funcionarios esperan que el banco central estadounidense aumente sus tasas de interés de corto plazo, de nuevo, este año. Gracias a estos eventos, por más que el yen se apreció un poco contra el dólar, el índice Nikkei Stock Average de Japón tuvo un incremento de 0.5%, lideradas por las acciones del sector tecnología. Pero las acciones del sector energía se debilitaron por la caída en los precios del petróleo, causado por data que afirmaba que los inventarios del crudo en Estados Unidos aumentaron. Por otro lado, el índice de referencia Shanghai Composite de creció en 0.2% porque los operadores esperan las nuevas iniciativas políticas por parte del Congreso del Partido Comunista, el cual empieza la próxima semana.



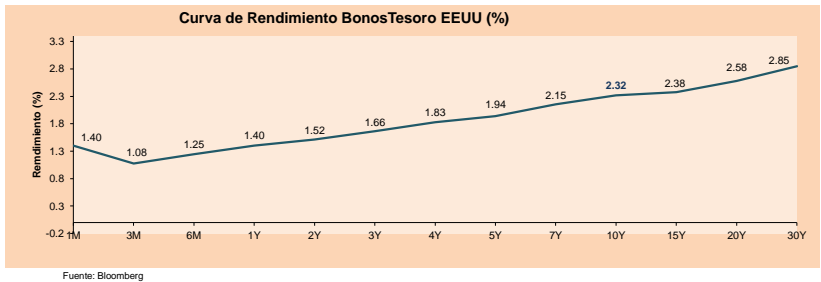
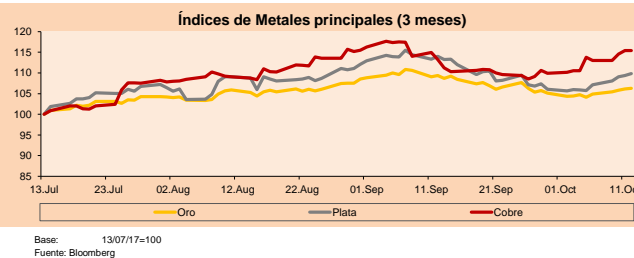
Monedas	Precio	1 D*	5 D*	1 M*	YTD*
▼ Euro	1.1830	-0.24%	1.02%	-1.14%	12.48%
▼ Yen	112.2800	-0.20%	-0.48%	1.92%	-4.00%
▼ Libra Esterlina	1.3262	0.29%	1.09%	-0.16%	7.47%
▼ Yuan	6.5875	-0.04%	-0.98%	0.80%	-5.15%
▲ Dólar de Hong Kong	7.8080	0.02%	-0.02%	-0.04%	0.67%
- Real Brasileño	3.1730	0.00%	0.61%	1.50%	-2.53%
▲ Peso Argentino	17.4193	0.01%	0.14%	2.06%	9.69%

*Leyenda: Variación 1D: 1 Día; 5D: 5 Días; 1M: 1 Mes; YTD: Var.% 31/12/16 a la fecha



Commodities	Precio	1 D*	5 D*	1 M*	YTD*
▲ Oro (US\$ Oz. T) (LME)	1,293.71	0.16%	2.07%	-2.86%	12.27%
▲ Plata (US\$ Oz. T) (LME)	17.25	0.44%	3.92%	-3.66%	8.37%
▲ Cobre (US\$ TM) (LME)	6,756.00	0.00%	1.47%	1.94%	22.32%
▲ Zinc (US\$ TM) (LME)	3,295.00	0.00%	-1.74%	7.82%	28.82%
▼ Petróleo WTI (US\$ Barril) (NYM)	50.60	-1.36%	-0.37%	3.79%	-11.31%
- Estiario (US\$ TM) (LME)	20,990.00	0.00%	-0.64%	0.89%	-1.01%
- Plomo (US\$ TM) (LME)	2,552.75	0.00%	-1.16%	12.02%	27.67%
- Molibdeno (US\$ TM) (LME)	15,634.00	0.00%	-0.03%	-0.01%	5.00%
▼ Azúcar #11 (US\$ Libra) (NYB-ICE)	14.28	-0.14%	-0.76%	-1.79%	-23.14%
▼ Cacao (US\$ TM) (NYB-ICE)	2,090.00	-0.33%	0.29%	7.12%	-3.46%
▼ Café Arabica (US\$ TM) (NYB-ICE)	126.35	-0.35%	-0.67%	-6.44%	-13.87%

*Leyenda: Variación 1D: 1 Día; 5D: 5 Días; 1M: 1 Mes; YTD: Var.% 31/12/16 a la fecha



Coordinador Laboratorio de Mercado de Capitales: Economista Bruno Bellico
Apoyo: Sebastián Butters, Kaori Oluo, Jairo Trujillo, Mario Villar
email: pulsobursatil@ulima.edu.pe
facebook: www.facebook.com/pulsobursatil.ul
Teléfonos: 4376767 Anexos: 35340 - 35310

El Contenido del presente documento es únicamente informativo. Los datos y opiniones expresados no deben ser interpretados como recomendaciones para la toma de decisiones futuras. Bajo ninguna circunstancia, el Laboratorio de Mercado de Capitales de la Universidad de Lima se hará responsable por el uso de lo expresado en este documento

PULSO BURSÁTIL

LIMA

Acciones

Valor	Moneda	Precio	1D*	5D*	30D*	YTD*	Frecuencia	Volumen (US\$)	Beta	Dividend Yield (%)	Price Earning	Capitalización Bursátil (M US\$)	Sector Económico*	Participación Índice
▲ ALICORC1 PE**	S/.	10.03	1.31%	4.48%	10.22%	37.40%	100.00%	832,547	0.57	1.40	22.53	2,631.62	Industrial	3.53%
▲ ATACOCB1 PE**	S/.	0.64	3.23%	-1.54%	58.02%	60.00%	100.00%	250,304	1.50	0.00	-	201.91	Mineras	1.02%
▼ BACKUSH1 PE**	S/.	16.50	-1.20%	-2.94%	-1.84%	3.13%	80.00%	33,606	0.43	3.35	2.51	7,156.95	Industriales	0.82%
▲ BAP PE**	US\$	204.90	0.52%	-1.96%	-1.41%	29.52%	95.00%	219,106	1.08	1.82	-	16,282.74	Diversas	5.82%
▲ BVN PE**	US\$	14.00	2.56%	1.82%	5.11%	21.74%	100.00%	659,863	1.38	0.60	-	3,858.88	Mineras	5.88%
- CASAGRC1 PE**	S/.	6.20	0.00%	-3.13%	0.00%	-9.36%	100.00%	3,336	0.70	6.51	8.64	160.56	Agrario	1.31%
- CONTINC1 PE**	S/.	4.28	0.00%	0.00%	2.64%	18.72%	100.00%	12,249	0.74	3.46	15.98	6,425.16	Bancos y Financieras	2.85%
▼ CORAREI1 PE**	S/.	0.66	-1.49%	-4.35%	11.86%	34.69%	100.00%	70,322	1.01	4.77	11.20	257.94	Industriales	1.72%
- CPACASC1 PE**	S/.	8.40	0.00%	-1.06%	0.60%	34.44%	100.00%	613,806	0.40	4.25	31.76	1,102.41	Industriales	2.38%
▲ CVERDEC1 PE**	US\$	26.25	2.14%	1.00%	14.13%	37.36%	100.00%	626,808	1.12	0.00	20.36	9,188.97	Mineras	5.25%
- ENGEPEC1 PE**	S/.	2.28	0.00%	-0.87%	-5.00%	-12.31%	60.00%	66,820	0.79	0.00	38.32	2,027.90	Servicios Públicos	1.44%
- ENDISPC1**	S/.	5.80	0.00%	-0.68%	3.57%	-5.84%	75.00%	8,915	0.87	3.29	12.48	1,138.61	Servicios Públicos	0.98%
▲ FERREYC1 PE**	S/.	2.34	0.86%	-2.09%	18.18%	38.46%	100.00%	364,962	1.02	5.49	9.94	729.69	Diversas	4.90%
▲ GRAMONC1 PE**	S/.	2.95	1.72%	-12.98%	10.07%	-37.23%	100.00%	249,553	1.92	0.00	115.53	598.61	Diversas	4.05%
▲ IFS PE**	US\$	38.50	1.32%	3.36%	6.21%	20.31%	100.00%	110,058	0.49	3.38	13.99	4,354.77	Diversas	7.22%
▲ INRETC1 PE**	US\$	19.25	0.52%	1.32%	2.94%	-0.67%	95.00%	869,563	1.00	1.01	24.72	1,979.04	Diversas	5.28%
▲ LUSURC1 PE**	S/.	11.93	0.25%	-1.57%	0.25%	-8.86%	95.00%	227,814	0.67	5.20	13.75	1,785.95	Servicios Públicos	1.81%
▼ MILPOC1 PE**	S/.	4.40	-5.17%	-11.29%	16.40%	28.65%	95.00%	95,780	1.05	19.48	10.13	1,794.07	Mineras	1.56%
- MINSUR1 PE**	S/.	1.84	0.00%	-4.66%	30.50%	26.90%	90.00%	1,414	1.52	3.75	23.00	1,630.82	Mineras	3.09%
▲ PML PE**	US\$	0.33	6.45%	4.76%	39.83%	139.13%	100.00%	112,817	1.16	0.00	-	85.19	Mineras	2.12%
▼ RELAPAC1 PE**	S/.	0.28	-0.35%	0.00%	18.33%	21.89%	100.00%	74,124	1.17	0.00	5.58	308.63	Industriales	2.12%
▲ SCCO PE**	US\$	42.30	1.81%	1.51%	5.57%	31.00%	75.00%	306,481	0.92	0.92	33.17	32,699.05	Mineras	2.14%
- SIDERC1 PE**	S/.	0.49	0.00%	3.85%	20.95%	46.97%	100.00%	36,374	1.59	0.00	7.45	183.09	Industriales	1.43%
▼ TV PE**	US\$	1.24	-1.59%	-2.36%	3.33%	45.88%	100.00%	26,580	1.74	0.00	-	1,019.96	Mineras	2.93%
▲ UNACEMC1 PE**	S/.	2.83	0.35%	-4.07%	5.99%	10.55%	100.00%	49,961	0.96	1.84	45.52	1,432.49	Industriales	3.00%
▲ VOLCABC1 PE**	S/.	1.43	0.70%	-3.38%	48.96%	98.61%	100.00%	1,576,523	1.68	0.86	19.11	3,062.60	Mineras	5.90%

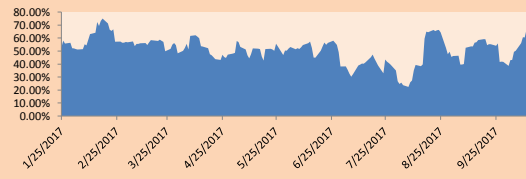
Cantidad de Acciones: 26
Fuente: Bloomberg, Económica
* Bloomberg Industry Classification System
** Se utiliza el PER de la bolsa y moneda de origen del instrumento
*Leyenda: Variación 1D: 1 Día; 5D: 5 Días; 1M: 1 Mes; YTD: Var. % 31/12/16 a la fecha

Índices Sectoriales

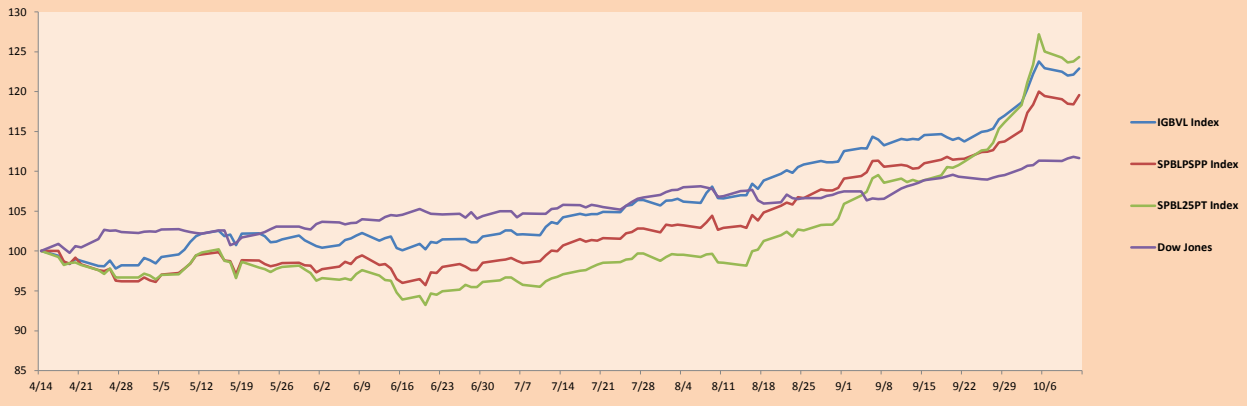
	Cierre	1D*	5D*	30D*	YTD*	Beta
▲ Índice Minero	339.94	1.16%	0.21%	14.49%	36.83%	1.58
▲ Índice de Consumo	843.35	0.61%	2.02%	6.05%	23.84%	0.35
▲ Índice Industrial	239.51	0.71%	-4.31%	9.37%	8.33%	0.97
▲ Índice Bancos y Financieras	1,033.15	0.37%	-1.82%	-0.28%	26.59%	0.97
▲ Índice de Construcción	284.36	0.71%	-5.48%	5.47%	-3.84%	0.92
▲ Índice Servicios	442.27	0.27%	0.39%	-1.18%	-8.59%	0.25
▲ Índice Juniors	41.71	2.36%	3.45%	18.39%	48.65%	0.87
▲ Índice Eléctricas	431.76	0.26%	0.38%	-1.18%	-8.59%	0.25

*Leyenda: Variación 1D: 1 Día; 5D: 5 Días; 1M: 1 Mes; YTD: Var. % 31/12/16 a la fecha

Correlación Rend. Índice Minero vs Índice de Metales de Londres (3 meses)



Índices (6 meses)



Base: 14/04/17=100
Fuente: Bloomberg

Coordinador Laboratorio de Mercado de Capitales: Economista Bruno Bellido
Apoyo: Sebastián Butters, Kaori Olulo, Jairo Trujillo, Mario Villar
email: pulsobursatil@ulima.edu.pe
facebook: www.facebook.com/pulsobursatil.ul
Teléfonos: 4376767 Anexos: 35340 - 35310.

PULSO BURSÁTIL

RATING SOBERANO

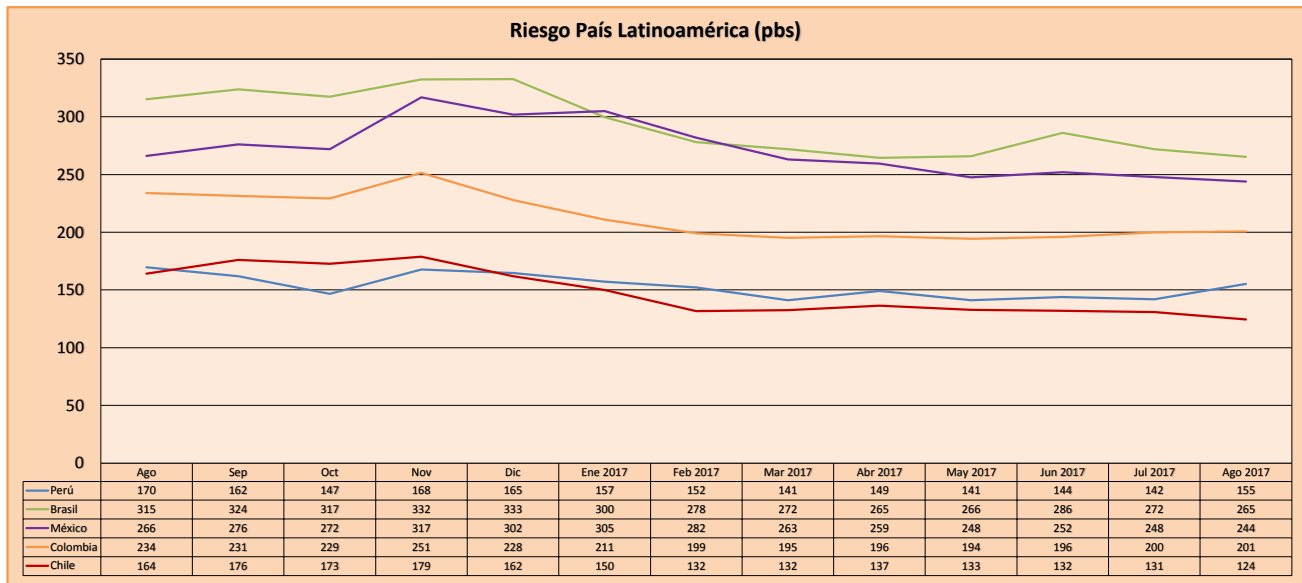
CLASIFICACIONES DE RIESGO

Moody's	S&P	Fitch	Prime
Aaa	AAA	AAA	Alto Grado
Aa1	AA+	AA+	
Aa2	AA	AA	
Aa3	AA-	AA-	Grado Alto Medio
A1	A+	A+	
A2	A	A	
A3	A-	A-	Grado Bajo Medio
Baa1	BBB+	BBB+	
Baa2	BBB	BBB	
Baa3	BBB-	BBB-	Sin Grado de Inversión Especulativo
Ba1	BB+	BB+	
Ba2	BB	BB	
Ba3	BB-	BB-	Altamente Especulativo
B1	B+	B+	
B2	B	B	
B3	B-	B-	Riesgo Sustancial Extremadamente Especulativo
Caa1	CCC+	CCC	
Caa2	CCC	CCC	
Caa3	CCC-	CCC	Poca esperanzas de Pago
Ca	CC	CCC	
C	C	CCC	
	D	DDD	Impago
		DD	
		D	

Fuente: Bloomberg

Rating Crédito Latinoamérica			
Clasificadora de riesgo			
País	Moody's	Fitch	S&P
Perú	A3	BBB+	BBB+
México	A3	BBB+	BBB+
Venezuela	Caa3	CC	CCC-
Brazil	Ba2	BB	BB
Colombia	Baa2	BBB	BBB
Chile	Aa3	A	A+
Argentina	B3	B	B
Panamá	Baa2	BBB	BBB

Fuente: Bloomberg



Fuente: Bloomberg

Coordinador Laboratorio de Mercado de Capitales: Economista Bruno Bellido
 Apoyo: Sebastián Butters, Kaori Olulo, Jairo Trujillo, Mario Villar
 email: pulsobursatil@ulima.edu.pe
 facebook: www.facebook.com/pulsobursatil.ul
 Teléfonos: 4376767 Anexos: 35340 - 35310.