



PULSO BURSÁTIL

Lima, 31 de octubre de 2017

MILA

Principales índices	Cierre	1 D	5 D	1 M	YTD	Cap. Burs. (US\$ bill)
▼ IPSA (Chile)	5,588.09	-0.37%	0.50%	4.61%	34.61%	213.70
▼ IGPA (Chile)	28,028.35	-0.25%	0.64%	5.04%	35.18%	245.22
▼ IGBC (Colombia)	10,631.81	-0.56%	-2.22%	-4.19%	5.20%	92.79
▼ COLCAP (Colombia)	1,424.58	-0.88%	-2.45%	-4.23%	5.39%	85.55
▲ S&P/BVL (Perú*)	19,873.61	0.04%	-0.40%	7.20%	27.67%	102.07
▲ S&P/BVL SEL (Perú)	368.20	-0.27%	0.09%	7.22%	23.57%	80.46
▲ S&P/BVL LIMA 25	32,464.85	-0.19%	0.31%	12.09%	37.69%	94.61
▼ IPC (México)	48,625.53	-0.47%	-3.05%	-3.42%	6.53%	301.10
▼ S&P MILA 40	703.00	-0.36%	-1.32%	2.19%	26.51%	293.46

* Cap. Bursátil del cierre anterior *Leyenda: Variación 1D: 1 Día; 5D: 5 Días; 1M: 1 Mes; YTD: Var. % 31/12/16 a la fecha

Renta Variable

Más subieron	Bolsa	Mon.	Precio	▲%
CLUBCAMPO	Santia.	CLP	16490.00	17.87
ISANPA	Santia.	CLP	7.89	9.58
HF	Santia.	CLP	2100.00	7.69
PASUR	Santia.	CLP	6700.00	6.35
AHC1	Lima	PEN	2.10	5.00

Más bajaron	Bolsa	Mon.	Precio	▼%
GOODYE1	Lima	PEN	3.11	-8.80
BOGOTA	Colomb.	COP	64200.00	-6.00
CAMANCHACA	Santia.	CLP	38.00	-5.35
ATACOB1	Lima	PEN	0.69	-4.17
COLBUN	Santia.	CLP	150.25	-3.41

Por Monto Negociado	Bolsa	Monto (US\$)
CENCOSUD	Santia.	4,451,202
VAPORES	Santia.	3,854,956
ENERSIS	Santia.	3,398,337
FALABELLA	Santia.	3,032,012
CHILE	Santia.	2,324,701

Por Volumen	Bolsa	Volumen
BVC	Colomb.	312,480,942
BSANTANDER	Santia.	116,885,514
VAPORES	Santia.	55,073,081
FERREY1	Lima	50,891,731
ORO BLANCO	Santia.	45,412,721

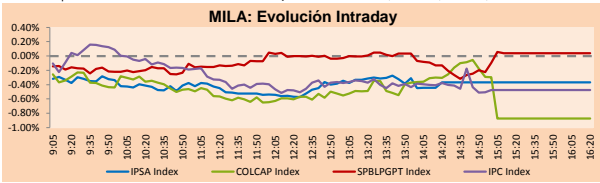
MILA

Perú: El Índice General de la BVL de Perú terminó la sesión de hoy con un rendimiento positivo de +0.04%. El índice mantiene una tendencia positiva acumulada anual de +27.67% en moneda local, mientras que el rendimiento ajustado a moneda extranjera es +31.80%. Luego, el S&P/BVL Perú SEL obtuvo un resultado negativo de -0.01%, mientras que el S&P/BVL LIMA 25 decreció -0.19%. El PEN spot llegó a 5/3.2490.

Chile: El índice IPSA terminó la jornada con un resultado negativo de -0.37%. Los sectores del índice con los resultados más negativos fueron Servicios Públicos (-0.99%) y Tecnología de la Información (-0.68%). Por otro lado, los valores con los resultados más bajistas fueron Sociedad Matriz SAAM SA (-3.58%) y Colbun SA (-3.41%).

Colombia: El índice COLCAP cerró la sesión con resultados negativos de -0.88%. Los sectores con rendimientos a la baja fueron Industrial (-2.81%) y Materiales (-1.82%). Además, las acciones con rendimientos más bajos fueron Banco de Bogotá SA (-6.00%) e Inversiones Argos SA (-3.60%).

México: El índice IPC de México cerró la jornada de hoy con un rendimiento negativo de -0.47%. Los sectores del índice que generaron los rendimientos más negativos fueron Productos de consumo no básico (-1.69%) e Industrial (-0.86%). Finalmente, las acciones con los rendimientos más bajos fueron Gruma SAB de CV (-3.39%) y Grupo Televisa SAB de CV (-2.40%).

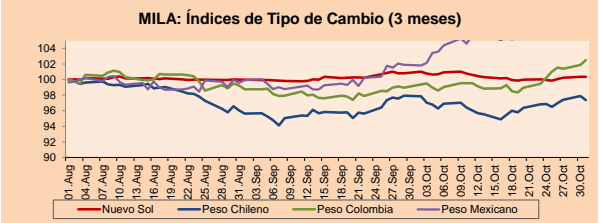


Fuente: Bloomberg

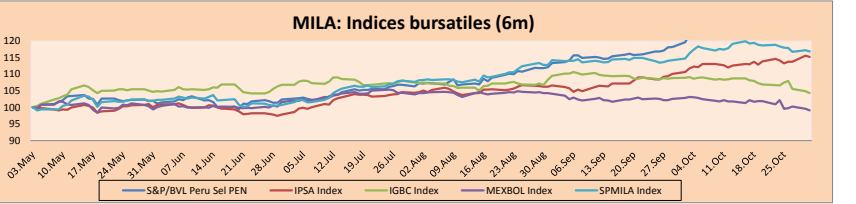
Monedas

	Precio	1D*	5D*	30 D*	YTD*
▲ Nuevo Sol (PEN)	3,2507	0.02%	0.42%	-0.45%	-3.14%
▲ Peso Chileno (CLP)	635.340	-0.54%	0.48%	-0.59%	-5.23%
▲ Peso Colombiano (COP)	3,041.93	0.61%	2.23%	3.55%	1.33%
▲ Peso Mexicano (MXN)	19.162	-0.41%	-0.37%	4.97%	-7.55%

*Leyenda: Variación 1D: 1 Día; 5D: 5 Días; 1M: 1 Mes; YTD: Var. % 31/12/16 a la fecha



Base: 01/08/17=100
Fuente: Bloomberg



Base: 04/05/17=100
Fuente: Bloomberg

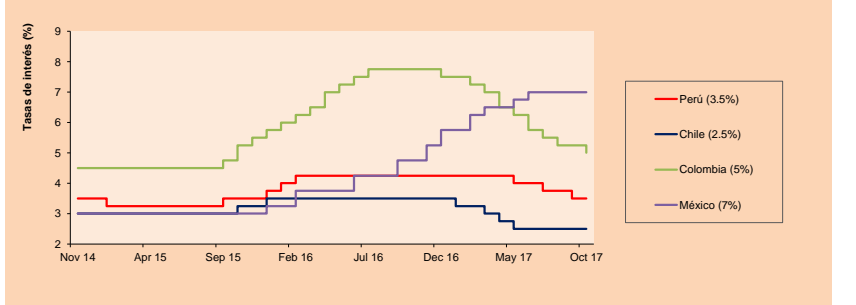
Renta Fija

Instrumento	Moneda	Precio	Bid Yield (%)	Ask Yield (%)	Duración
PERU 7.125 03/30/19	USD	108.027	1.45	1.27	1.35
PERU 7.35 07/21/25	USD	130.84	2.89	2.84	6.13
PERU 4.125 08/25/27	USD	109.652	3.01	2.96	8.17
PERU 8.75 11/21/33	USD	157.425	3.93	3.88	10.01
PERU 6.55 03/14/37	USD	134.75	3.98	3.94	11.85
PERU 5.625 11/18/2050	USD	126.55	4.16	4.13	16.76
CHILE 2.25 10/30/22	USD	99.33	2.43	2.36	4.72
CHILE 3.875 08/05/20	USD	104.96	2.08	1.96	2.60
COLOM 7.375 03/18/19	USD	107.303	2.04	1.91	1.31
COLOM 11.75 02/25/20	USD	121.595	2.21	2.05	2.06
COLOM 11.85 03/09/28	USD	170.12	3.69	3.62	7.07
COLOM 10.375 01/28/33	USD	156.1	5.19	4.91	9.07
COLOM 7.375 09/18/37	USD	132.247	4.85	4.81	11.66
COLOM 6.125 01/18/41	USD	117.94	4.85	4.82	13.15
MEX 4 10/02/23	USD	104.885	3.11	3.07	5.28
MEX5.55 01/45	USD	112.027	4.769	4.745	14.72

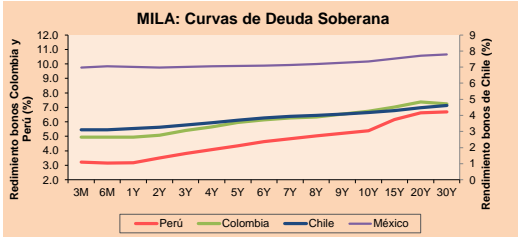
ETFs

	Mon.	Cierre	1D	5D	30 D	YTD	Bolsa
▲ iShares MSCI All Peru Capped	USD	41.83	0.12%	-0.71%	7.84%	27.53%	NYSE Arca
▲ iShares MSCI Chile Capped	USD	51.14	0.12%	0.75%	5.18%	36.66%	BATS
▲ Global X MSCI Colombia	USD	13.71	-0.72%	-3.92%	-6.35%	5.95%	NYSE Arca
▲ iShares MSCI Mexico Capped	USD	50.33	0.36%	-2.56%	-7.84%	14.46%	NYSE Arca
▲ iShares MSCI Emerging Markets	USD	46.28	0.94%	0.85%	3.26%	32.19%	NYSE Arca
▲ Vanguard FTSE Emerging Markets	USD	44.63	0.56%	0.22%	2.43%	24.73%	NYSE Arca
▲ iShares Core MSCI Emerging Markets	USD	55.78	0.85%	0.76%	3.26%	31.40%	NYSE Arca
▲ iShares JP Morgan Emerging Markets Bonds	USD	59.19	0.80%	0.46%	1.88%	21.02%	BATS
▼ Morgan Stanley Emerging Markets Domestic	USD	7.84	-0.38%	-1.88%	-2.49%	9.34%	New York

MILA: Tasas de Referencia de Política Monetaria



Fuente: Bloomberg



Fuente: Bloomberg

Coordinador Laboratorio de Mercado de Capitales: Economista Bruno Bellido

Apoyo: Sebastián Butters, Kaori Olulo, Jairo Trujillo, Mario Villar

email: pulsobursatil@ulima.edu.pe

facebook: www.facebook.com/pulsobursatil.ulima

Teléfonos: 4376767 Anexos: 35340 - 35310.

PULSO BURSÁTIL

MUNDO

Principales índices	Cierre	1 D*	5 D*	1 M*	YTD*	Cap. Burs. (US\$ Mill.)
▲ Dow Jones (EEUU)	23,377.24	0.12%	-0.28%	4.34%	18.29%	6,539,227
▲ Standard & Poor's 500 (EEUU)	2,575.26	0.09%	0.24%	2.22%	15.03%	22,829,960
▲ NASDAQ Composite (EEUU)	6,727.67	0.43%	1.96%	3.57%	24.98%	10,365,607
▲ Stoxx Europe 600 (Europa)	395.22	0.33%	1.51%	1.82%	9.35%	9,020,431
▲ DAX (Alemania)	13,229.57	0.09%	1.74%	3.12%	15.23%	1,051,533
▲ FTSE 100 (Reino Unido)	7,493.08	0.07%	-0.44%	1.63%	4.90%	1,555,248
▲ CAC 40 (Francia)	5,303.29	0.18%	2.01%	3.25%	13.18%	1,328,659
▲ IBEX 35 (España)	10,523.50	0.74%	1.74%	3.11%	12.53%	569,221
▲ MSCI AC Asia Pacific Index	168.13	0.47%	0.70%	4.32%	24.50%	14,241,814
▼ HANG SENG (Hona Kona)	28,245.54	-0.32%	0.32%	2.51%	28.39%	2,719,830
▲ SHANGHAI SE Comp. (China)	3,393.34	0.09%	0.15%	1.33%	9.33%	5,028,111
▲ NIKKEI 225 (Japón)	22,011.61	0.00%	0.95%	8.13%	15.16%	3,473,487
▼ BOVESPA (Brasil)	74,308.49	-0.68%	-2.67%	0.02%	23.38%	897,842
▲ Merval (Argentina)	27,921.77	1.88%	-0.31%	7.07%	65.04%	110,856

*Leyenda: Variación 1D: 1 Día; 5D: 5 Días; 1M: 1 Mes; YTD: Var.% 31/12/16 a la fecha

Renta Variable

Wall Street (Acciones del S&P 500)	Precio	▲ %	Bolsa	Más bajaron	Mon.	Precio	▼ %	Bolsa
MOS UN	USD 22.34	7.15	New York	UA UN	USD 11.53	-21.79	New York	
MU UW	USD 44.31	6.39	NASDAQ GS	MAT UW	USD 14.12	-9.37	NASDAQ GS	
K UN	USD 62.53	6.22	New York	OCOM UW	USD 51.01	-6.68	NASDAQ GS	
MDL UW	USD 41.43	5.42	NASDAQ GS	MYL UW	USD 35.71	-6.62	NASDAQ GS	

Europa (Acciones del STOXX EUROPE 600)	Precio	▲ %	Bolsa	Más bajaron	Mon.	Precio	▼ %	Bolsa
RYA ID	EUR 16.83	6.86	Dublin	GEBN SE	CHF 451.6	-4.48	SIX Swiss Ex	
SGRE SQ	EUR 12.45	6.05	Soc.Bol SIBE	ERF FP	EUR 537	-4.07	EN Paris	
CNHI IM	EUR 10.97	5.48	Borsa Italiana	RMG LN	Gbp 374.4	-3.93	Londres	
JE/LN	Gbp 780	5.41	Londres	NESTE FH	EUR 47.83	-3.65	Helsinki	

Panorama Mundial:

Estados Unidos:

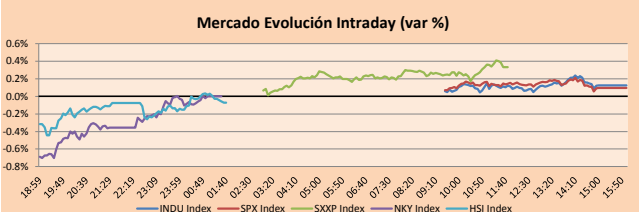
El mercado de valores estadounidense finalizó la jornada con resultados positivos entre sus principales índices, soportado por los buenos resultados obtenidos en el último trimestre. Además, estos se vieron beneficiados también por las esperanzas de una pronta promulgación de recortes de impuestos, desregulación y aumentos en el gasto de infraestructura. En noticias sobre la Reserva Federal, este día comienza una reunión de dos días, en la cual no se espera ver cambios en la política monetaria, por lo que los inversionistas están a la espera de indicios sobre la inflación y la salud de la economía. Asimismo, el presidente Donald Trump anuncia este jueves su selección para ocupar el puesto de la actual presidenta de la Fed, Janet Yellen, cuyo mandato finaliza en febrero del próximo año. En noticias sobre commodities, los precios del crudo de petróleo aumentaron en el día debido al incremento en las conversaciones entre la Organización de Países Exportadores de Petróleo y otros productores acerca de la extensión de los recortes de producción, hacia un punto más allá de marzo de 2018, momento en el cual termina el acuerdo de recortes. Finalmente, la moneda digital más grande del mercado, los bitcoins, registro un nuevo record este día y mantiene un impulso alcista debido a los planes para dar inicio a un contrato de futuros basado en bitcoins.

Europa:

El mercado de valores europeo cerró la jornada con resultados positivos entre sus principales índices. El índice de referencia europeo "Stoxx 600" cerró con su máximo de más de cinco meses, ya que los inversionistas recibieron muy bien el informe de ganancias de compañías como Ryanair Holdings PLC y la empresa petrolera BP PLC. Incluso, el índice de referencia español "IBEX 35" tuvo un resultado positivo gracias a que los temores de una posible secesión de Cataluña disminuyeron después que Madrid le quitara la autonomía a la región. Respecto a las empresas, la empresa Ryanair Holdings PLC subió hoy, ya que mantuvo su objetivo de ganancias para todo el año incluso cuando la ganancia neto trimestral se redujo por los costos de compensación para los pasajeros. La aerolínea había cancelado vuelos en setiembre y en octubre debido a problemas para programar al personal. Por otro lado, BP PLC cerró su nivel más alto desde enero de este año debido a su anuncio de recompra de acciones, el cual es respaldado por una sólida generación de efectivo en lo que va del año. Las ganancias para el tercer trimestre fueron \$ 1.87 mil millones por encima de las expectativas de \$ 1.58 mil millones. Respecto a datos económicos, la estimación de inflación mostró que los precios al consumidor subieron 1.4%, por debajo del 1.5% en promedio. Muy por debajo del objetivo del Banco Central Europeo.

Asia:

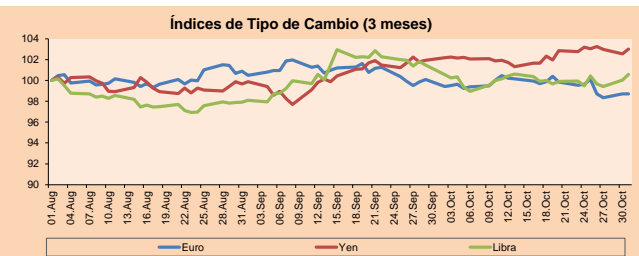
El mercado de valores asiático finalizó la sesión de hoy con resultados negativos entre sus principales índices. Entre las noticias que más destacaron, en China, tras la caída de ayer debido a las preocupaciones por el incremento de los incumplimientos corporativos conforme el gobierno rigiere en los préstamos, las acciones se estabilizaron gracias a que los rendimientos de los precios de los bonos del gobierno chino de referencia alcanzaron un máximo de tres años ayer. Además, el Banco Popular de China inyectó hoy 80 mil millones de yuanes (12.03 mil millones de dólares) en el sistema financiero, con el objetivo de impulsar la liquidez. Mientras, el Banco de Japón reiteró su pronóstico de que la inflación alcanzará un 2% en el año fiscal 2019, a pesar de recortar sus estimaciones de la inflación subyacente para este año y para el 2018. Este anuncio ayudó a que las pérdidas iniciales (ocasionadas por un fortalecimiento del yen), el cual les quitó competitividad internacional a los exportadores del índice de referencia Nikkei 225 se redujeran y resulten finalmente en una caída de 0.8%. Por otro lado, el índice Kospi de Corea del Sur aumentó en 0.9%, siendo una de las excepciones del mercado, causado por las ganancias de 1.9% en el precio de las acciones de Samsung Electronics luego de que la compañía reportara otro conjunto de resultados trimestrales record.



Fuente: Bloomberg

Monedas	Precio	1 D*	5 D*	1 M*	YTD*
▼ Euro	1,1649	-0.02%	-0.95%	-1.40%	10.76%
▲ Yen	113,6800	0.44%	-0.19%	1.04%	-2.80%
▲ Libra Esterlina	1,3283	0.57%	1.13%	-0.86%	7.64%
▼ Yuan	6,6390	-0.17%	-0.01%	-0.27%	-4.46%
▼ Dólar de Hong Kong	7,8012	0.03%	-0.04%	-0.13%	0.58%
▼ Real Brasileño	3,2713	-0.25%	0.74%	3.44%	0.49%
▼ Peso Argentino	17,6522	-0.25%	0.87%	1.93%	11.16%

*Leyenda: Variación 1D: 1 Día; 5D: 5 Días; 1M: 1 Mes; YTD: Var.% 31/12/16 a la fecha

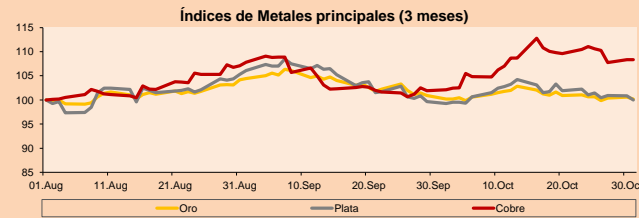


Base: 01/08/17=100

Fuente: Bloomberg

Commodities	Precio	1 D*	5 D*	1 M*	YTD*
▼ Oro (US\$ Oz. T) (LME)	1,270.85	-0.43%	-0.47%	-0.73%	10.29%
▼ Plata (US\$ Oz. T) (LME)	16.72	-0.83%	-1.01%	0.38%	5.01%
▼ Cobre (US\$ TM) (LME)	6,839.00	0.00%	-2.44%	8.32%	23.83%
▼ Zinc (US\$ TM) (LME)	3,271.00	0.00%	0.79%	2.05%	27.89%
▲ Petróleo WTI (US\$ Barril) (NYM)	54.45	0.55%	3.77%	4.81%	-4.57%
▲ Etileno (US\$ TM) (LME)	19,557.00	0.00%	-1.61%	-6.18%	-7.77%
▼ Plomo (US\$ TM) (LME)	2,398.25	0.00%	-2.51%	-3.76%	19.94%
▼ Milbdeno (US\$ TM) (LME)	15,638.00	0.00%	0.01%	-0.01%	5.02%
▲ Azúcar #11 (US\$ Libra) (NYB-ICE)	14.74	0.07%	3.22%	4.54%	-20.67%
▼ Cacao (US\$ TM) (NYB-ICE)	2,089.00	-1.04%	0.00%	2.70%	-4.31%
▼ Café Arábica (US\$ TM) (NYB-ICE)	125.10	-0.64%	1.54%	-2.30%	-14.72%

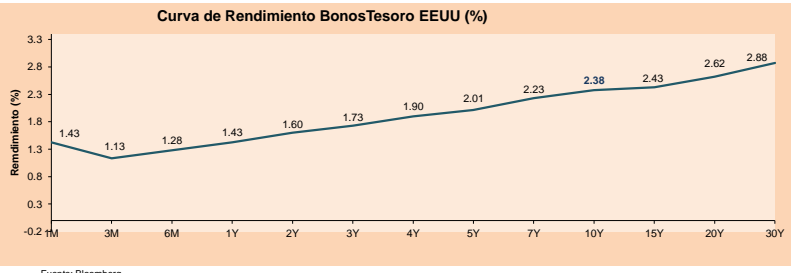
*Leyenda: Variación 1D: 1 Día; 5D: 5 Días; 1M: 1 Mes; YTD: Var.% 31/12/16 a la fecha



Base: 01/08/17=100

Fuente: Bloomberg

ETFs	Mon.	Cierre	1D	5D	30 D	YTD	Bolsa
SPDR S&P 500 ETF TRUST	USD	257.15	0.16%	0.23%	2.36%	15.04%	NYSE Arca
ISHARES MSCI EMERGING MARKET	USD	46.28	0.94%	0.85%	3.28%	32.19%	NYSE Arca
ISHARES IBOXX USD HIGH YIELD	USD	88.47	0.02%	-0.14%	-0.33%	2.22%	NYSE Arca
FINANCIAL SELECT SECTOR SPDR	USD	26.6	-0.26%	-0.78%	2.86%	14.41%	NYSE Arca
VANEC VECTORS GOLD MINERS E	USD	22.48	-1.23%	-2.05%	-2.09%	7.46%	NYSE Arca
ISHARES RUSSELL 2000 ETF	USD	149.26	0.71%	0.06%	0.73%	10.69%	NYSE Arca
SPDR GOLD SHARES	USD	120.67	-0.38%	-0.54%	-0.75%	10.09%	NYSE Arca
ISHARES 20+ YEAR TREASURY BO	USD	124.46	0.03%	0.83%	-0.24%	4.47%	NASDAQ GM
POWERSHARES QO TRUST SERIES	USD	152.15	0.38%	2.81%	4.61%	28.42%	NASDAQ GM
ISHARES NASDAQ BIOTECHNOLOGY	USD	314.18	-0.78%	-3.38%	-5.82%	18.39%	NASDAQ GM
ENERGY SELECT SECTOR SPDR	USD	67.91	0.33%	0.53%	-0.83%	-9.84%	NYSE Arca
PROSHARES ULTRA VIX ST FUTUR	USD	15.32	-3.34%	-7.49%	-25.63%	-91.25%	NYSE Arca
UNITED STATES OIL FUND LP	USD	10.93	0.55%	3.70%	4.79%	-6.74%	NYSE Arca
ISHARES MSCI BRAZIL CAPPED E	USD	40.17	0.02%	-3.20%	-3.65%	20.49%	NYSE Arca
SPDR S&P OIL & GAS EXP & PR	USD	34.28	1.57%	5.38%	0.56%	-17.24%	NYSE Arca
UTILITIES SELECT SECTOR SPDR	USD	55.12	0.11%	0.33%	3.90%	13.49%	NYSE Arca
ISHARES US REAL ESTATE ETF	USD	79.92	0.19%	-0.15%	0.05%	3.87%	NYSE Arca
SPDR S&P BIOTECH ETF	USD	83.64	-0.44%	0.07%	-3.38%	41.31%	NYSE Arca
ISHARES IBOXX INVESTMENT GRA	USD	121.14	-0.14%	0.22%	-0.07%	3.38%	NYSE Arca
ISHARES JP MORGAN USD EMERGI	USD	116.25	0.09%	0.40%	-0.15%	5.47%	NASDAQ GM
REAL ESTATE SELECT SECT SPDR	USD	32.5	0.34%	0.31%	0.81%	5.68%	NYSE Arca
ISHARES CHINA LARGE-CAP ETF	USD	45.93	0.35%	0.66%	4.29%	32.32%	NYSE Arca
CONSUMER STAPLES SPDR	USD	53.09	0.84%	-1.08%	-1.65%	2.67%	NYSE Arca
VANEC VECTORS JUNIOR GOLD M	USD	31.99	-1.48%	-2.11%	-4.78%	1.39%	NYSE Arca
SPDR BBG BARC HIGH YIELD BND	USD	37.24	0.05%	-0.19%	-0.21%	2.17%	NYSE Arca
VANGUARD REIT ETF	USD	82.2	-0.01%	-0.76%	-1.07%	-0.40%	NYSE Arca



Fuente: Bloomberg

Coordinador Laboratorio de Mercado de Capitales: Economista Bruno Bellido

Apoyo: Sebastián Butters, Kaori Olulio, Jairo Trujillo, Mario Villar

email: pulsobursatil@ulima.edu.pe

facebook: www.facebook.com/pulsobursatil

Teléfonos: 4376767 Anexos: 35340 - 353110

PULSO BURSÁTIL

LIMA

Acciones

	Valor	Moneda	Precio	1D*	5D*	30D*	YTD*	Frecuencia	Volumen (US\$)	Beta	Dividend Yield (%)	Price Earning	Capitalización Bursátil (M US\$)	Sector Económico*	Participación Índice
▲	ALICORC1 PE**	S/.	10.15	0.50%	1.60%	9.49%	39.04%	100.00%	1,806,644	0.56	1.38	22.80	2,664.59	Industrial	3.53%
▼	ATACOCB1 PE**	S/.	0.69	-4.17%	-1.43%	35.29%	72.50%	100.00%	63,008	1.49	0.00	-	218.17	Mineras	1.02%
-	BACKUSH1 PE**	S/.	17.00	0.00%	0.00%	0.00%	6.25%	75.00%	1,031	0.43	0.00	2.59	8,711.91	Industriales	0.82%
▲	BAP PE**	US\$	209.83	0.16%	0.88%	1.91%	32.64%	95.00%	933,401	1.08	1.78	-	16,674.52	Diversas	5.82%
▲	BVN PE**	US\$	13.85	0.80%	-2.46%	8.20%	20.43%	100.00%	668,527	1.47	0.60	-	3,812.52	Mineras	5.88%
▼	CASAGR1 PE**	S/.	6.39	-0.16%	-1.69%	4.75%	-6.58%	100.00%	11,085	0.63	6.32	8.90	165.58	Agrario	1.31%
▲	CONTINC1 PE**	S/.	4.29	0.94%	0.47%	-0.23%	19.00%	100.00%	204,846	0.66	3.45	16.02	6,444.33	Bancos y Financieras	2.85%
-	CORAREH1 PE**	S/.	0.75	0.00%	7.14%	20.97%	53.06%	100.00%	61,291	1.08	4.20	12.73	283.95	Industriales	1.72%
▲	CPACASC1 PE**	S/.	8.50	0.59%	1.55%	1.19%	36.04%	100.00%	1,411,161	0.41	4.20	32.14	1,116.82	Industriales	2.38%
-	CVERDEC1 PE**	US\$	28.00	0.00%	-6.67%	16.67%	46.52%	100.00%	375,072	1.28	0.00	21.72	9,801.57	Mineras	5.25%
▼	ENGEPEC1 PE**	S/.	2.25	-2.17%	-3.43%	-3.85%	-13.46%	80.00%	32,056	0.79	1.84	38.80	2,002.51	Servicios Públicos	1.44%
▼	ENDISPC1**	S/.	5.78	-0.34%	-0.34%	1.76%	-6.17%	75.00%	3,023	0.87	3.30	12.43	1,135.42	Servicios Públicos	0.98%
▼	FERREYC1 PE**	S/.	2.54	-2.68%	3.67%	19.25%	50.30%	100.00%	39,151,537	0.94	5.06	9.19	792.56	Diversas	4.90%
▼	GRAMONC1 PE**	S/.	2.94	-0.34%	4.26%	-4.55%	-37.45%	100.00%	136,014	1.83	0.00	115.14	596.97	Diversas	4.05%
▲	IFS PE**	US\$	39.00	1.04%	1.56%	5.38%	21.88%	95.00%	1,042,193	0.45	3.33	14.15	4,411.32	Diversas	7.22%
-	INRETC1 PE**	US\$	19.85	0.00%	1.53%	4.47%	2.43%	100.00%	282,010	1.00	0.98	25.44	2,040.73	Diversas	5.28%
▲	LUSURC1 PE**	S/.	12.05	0.17%	-0.08%	0.42%	-7.94%	100.00%	465,162	0.72	5.15	13.89	1,805.08	Servicios Públicos	1.81%
▼	MILPOC1 PE**	S/.	4.95	-2.94%	6.45%	5.32%	44.74%	90.00%	22,812	1.07	17.31	11.42	2,018.29	Mineras	1.56%
-	MINSURH1 PE**	S/.	2.02	0.00%	6.32%	26.25%	39.31%	95.00%	46,752	1.48	3.41	25.30	1,791.51	Mineras	3.09%
▲	PML PE**	US\$	0.33	0.31%	-8.12%	28.63%	137.68%	100.00%	4,231	1.15	0.00	-	84.67	Mineras	2.12%
▲	RELAPAC1 PE**	S/.	0.32	2.22%	4.19%	29.20%	38.63%	100.00%	372,979	1.25	0.00	6.36	351.24	Industriales	2.12%
▲	SCCO PE**	US\$	43.07	0.75%	-3.50%	8.82%	33.38%	85.00%	21,497	1.61	0.91	27.97	33,293.11	Mineras	2.14%
-	SIDERC1 PE**	S/.	0.50	0.00%	3.09%	11.36%	51.52%	95.00%	365,413	1.61	0.00	7.68	168.87	Industriales	1.43%
▼	TV PE**	US\$	1.08	-1.82%	-8.47%	-6.09%	27.06%	100.00%	175,710	1.72	0.00	-	888.35	Mineras	2.93%
▲	UNACEMC1 PE**	S/.	2.96	2.07%	-1.33%	3.86%	15.63%	100.00%	424,640	0.84	1.76	47.62	1,499.26	Industriales	3.00%
-	VOLCABC1 PE**	S/.	1.60	0.00%	-3.03%	36.75%	122.22%	100.00%	1,456,808	1.78	1.62	21.42	3,111.95	Mineras	5.90%

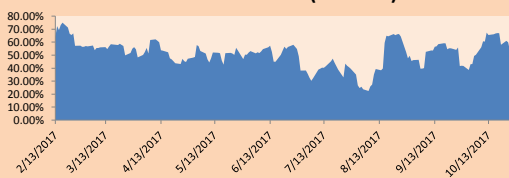
Cantidad de Acciones: 26 Subieron 10
Fuente: Bloomberg, Económica Bajaron 8
* Bloomberg Industry Classification System Mantuvieron 8
** Se utiliza el PER de la bolsa y moneda de origen del instrumento
*Leyenda: Variación 1D: 1 Día; 5D: 5 Días; 1M: 1 Mes; YTD: Var.% 31/12/16 a la fecha

Índices Sectoriales

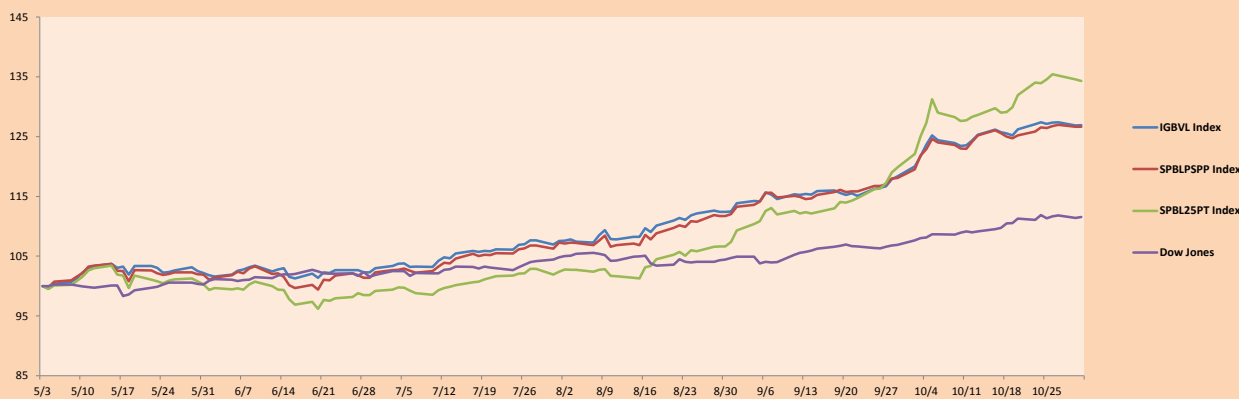
	Cierre	1D*	5D*	30D*	YTD*	Beta	
▲	Índice Minero	345.73	0.24%	-2.64%	13.12%	39.21%	1.71
▲	Índice de Consumo	860.54	0.25%	1.27%	6.09%	26.36%	0.35
▼	Índice Industrial	251.39	-0.30%	2.22%	7.63%	13.70%	0.87
▲	Índice Bancos y Financieras	1,055.36	0.22%	1.25%	1.60%	29.31%	0.88
▲	Índice de Construcción	291.61	0.70%	1.40%	1.68%	-1.39%	0.84
▼	Índice Servicios	436.05	-1.19%	-2.46%	-1.48%	-9.88%	0.28
▲	Índice Juniors	45.62	0.33%	-7.22%	29.13%	62.58%	1.25
▼	Índice Eléctricas	425.70	-1.19%	-2.45%	-1.48%	-9.87%	0.28

*Leyenda: Variación 1D: 1 Día; 5D: 5 Días; 1M: 1 Mes; YTD: Var.% 31/12/16 a la fecha

Correlación Rend. Índice Minero vs Índice de Metales de Londres (3 meses)



Índices (6 meses)



Base: 03/05/17=100
Fuente: Bloomberg

Coordinador Laboratorio de Mercado de Capitales: Economista Bruno Bellido
Apoyo: Sebastián Butters, Kaori Olulo, Jairo Trujillo, Mario Villar
email: pulsobursatil@ulima.edu.pe
facebook: www.facebook.com/pulsobursatil.ul
Teléfonos: 4376767 Anexos: 35340 - 35310.

El Contenido del presente documento es únicamente informativo. Los datos y opiniones expresados no deben ser interpretados como recomendaciones para la toma de decisiones futuras. Bajo ninguna circunstancia, el Laboratorio de Mercado de Capitales de la Universidad de Lima se hará responsable por el uso de lo expresado en este documento.

PULSO BURSÁTIL

RATING SOBERANO

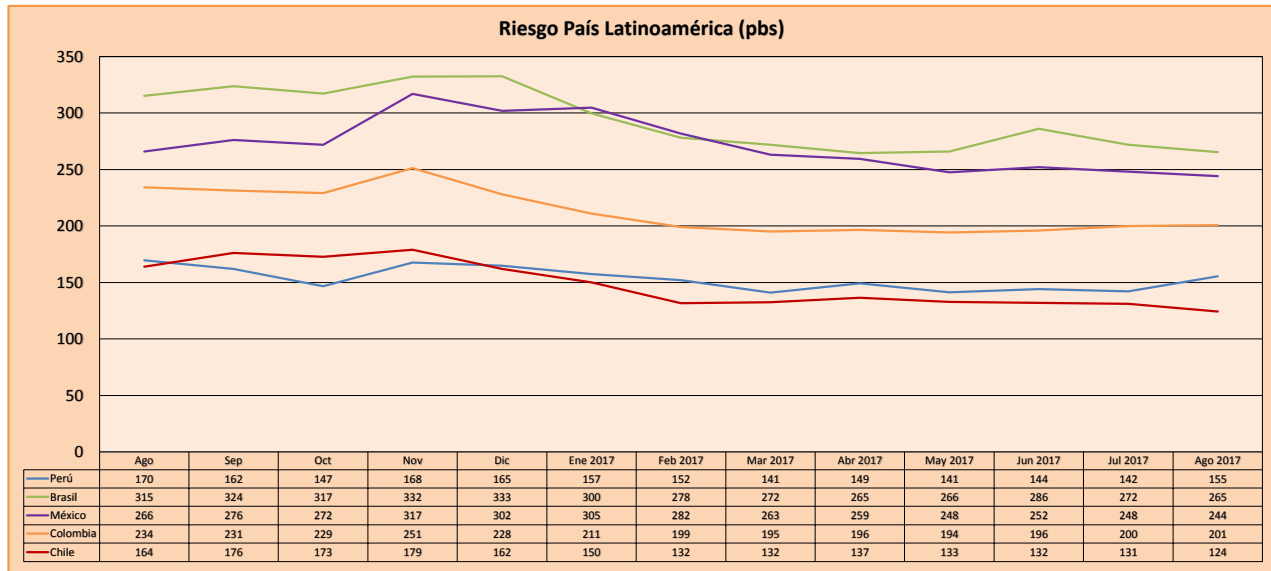
CLASIFICACIONES DE RIESGO

Moody's	S&P	Fitch	
Aaa	AAA	AAA	Prime
Aa1	AA+	AA+	Alto Grado
Aa2	AA	AA	
Aa3	AA-	AA-	
A1	A+	A+	Grado Alto Medio
A2	A	A	
A3	A-	A-	
Baa1	BBB+	BBB+	Grado Bajo Medio
Baa2	BBB	BBB	
Baa3	BBB-	BBB-	
Ba1	BB+	BB+	Sin Grado de Inversión Especulativo
Ba2	BB	BB	
Ba3	BB-	BB-	
B1	B+	B+	Altamente Especulativo
B2	B	B	
B3	B-	B-	
Caa1	CCC+		
Caa2	CCC		Riesgo Sustancial Extremadamente Especulativo
Caa3	CCC-	CCC	Poca esperanzas de Pago
Ca	CC		
C	D	DDD	Impago
		DD	
		D	

Fuente: Bloomberg

Rating Crédito Latinoamérica			
País	Clasificadora de riesgo		
	Moody's	Fitch	S&P
Perú	A3	BBB+	BBB+
México	A3	BBB+	BBB+
Venezuela	Caa3	CC	CCC-
Brazil	Ba2	BB	BB
Colombia	Baa2	BBB	BBB
Chile	Aa3	A	A+
Argentina	B3	B	B+
Panamá	Baa2	BBB	BBB

Fuente: Bloomberg



Fuente: Bloomberg

Coordinador Laboratorio de Mercado de Capitales: Economista Bruno Bellido
Apoyo: Sebastián Butters, Kaori Olulo, Jairo Trujillo, Mario Villar
email: pulsobursatil@ulima.edu.pe
facebook: www.facebook.com/pulsobursatil.ul
Teléfonos: 4376767 Anexos: 35340 - 35310.

El Contenido del presente documento es únicamente informativo. Los datos y opiniones expresados no deben ser interpretados como recomendaciones para la toma de decisiones futuras. Bajo ninguna circunstancia, el Laboratorio de Mercado de Capitales de la Universidad de Lima se hará responsable por el uso de lo expresado en este documento.