



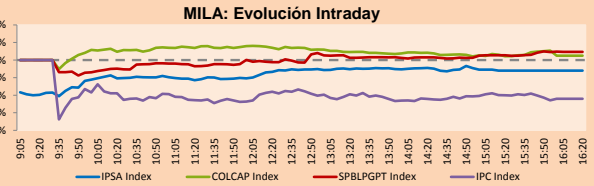
PULSO BURSÁTIL

Lima, 6 de febrero de 2018

MILA

Principales índices	Cierre	1 D	5 D	1 M	YTD	Cap. Burs. (US\$ bill)
▼ IPSA (Chile)	5,697.28	-0.60%	-2.77%	0.03%	2.38%	223.48
▼ IGPA (Chile)	28,720.16	-0.60%	-2.39%	0.29%	2.64%	275.19
▲ IGBC (Colombia)	11,760.91	0.36%	-4.11%	-0.78%	2.46%	113.08
▲ COLCAP (Colombia)	1,526.83	0.25%	-3.55%	-1.21%	0.87%	114.47
▲ S&P/BVL (Perú)*	20,606.98	0.47%	-2.51%	-0.16%	3.17%	107.05
▲ S&P/BVL SEL (Perú)	381.00	0.17%	-1.45%	0.64%	3.52%	85.13
▼ S&P/BVL LIMA 25	31,228.91	-0.26%	-2.82%	-1.11%	1.50%	99.03
▼ IPC (México)	49,304.94	-2.16%	-2.63%	-1.17%	-0.10%	322.42
▼ S&P MILA 40	764.39	-1.86%	-2.70%	0.14%	4.84%	327.45

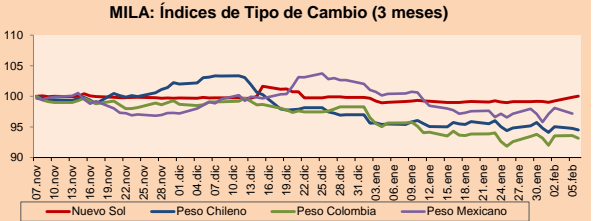
* Cap. Bursátil del cierre anterior. *Leyenda: Variación 1D: 1 Día; 5D: 5 Días; 1M: 1 Mes; YTD: Var.% 31/12/17 a la fecha



Fuente: Bloomberg

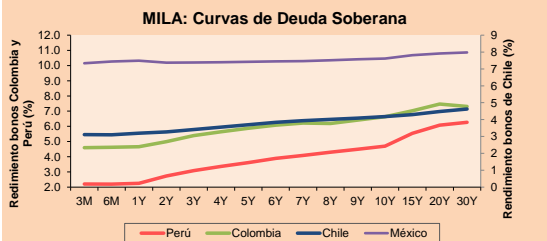
Monedas	Precio	1D*	5D*	30 D*	YTD*
▲ Nuevo Sol (PEN)	3,2443	0.19%	0.86%	1.01%	0.20%
▼ Peso Chileno (CLP)	599.550	-0.27%	-1.28%	-1.03%	-2.58%
▼ Peso Colombiano (COP)	2,829.77	-0.46%	-0.69%	-2.61%	-5.23%
▼ Peso Mexicano (MXN)	18.608	-0.94%	-0.81%	-2.98%	-5.35%

*Leyenda: Variación 1D: 1 Día; 5D: 5 Días; 1M: 1 Mes; YTD: Var.% 31/12/17 a la fecha



Base: 07/11/17=100
Fuente: Bloomberg

Renta Fija	Instrumento	Moneda	Precio	Bid Yield (%)	Ask Yield (%)	Duración
PERU 7.125 03/30/19	USD	105.615	2.23	2.03	1.08	
PERU 7.35 07/21/25	USD	126.67	3.32	3.25	6.00	
PERU 4.125 08/25/27	USD	105.6	3.46	3.40	7.83	
PERU 8.75 11/21/33	USD	154.6	4.06	4.02	9.97	
PERU 6.55 03/14/37	USD	132.475	4.11	4.06	11.49	
PERU 5.625 11/18/2050	USD	124.075	4.27	4.24	18.65	
CHILE 2.25 10/30/22	USD	96.908	2.99	2.92	4.43	
CHILE 3.875 08/05/20	USD	103.167	2.61	2.51	2.37	
COLOM 7.375 03/18/19	USD	105.475	2.43	2.28	1.04	
COLOM 11.75 02/25/20	USD	117.96	2.76	2.59	1.79	
COLOM 11.85 03/09/28	USD	165.871	3.92	3.86	6.76	
COLOM 10.375 01/28/33	USD	158.255	4.90	4.81	9.16	
COLOM 7.375 09/18/37	USD	130.568	4.94	4.91	11.34	
COLOM 6.125 01/18/41	USD	117.15	4.89	4.86	13.17	
MEX 4 10/02/23	USD	102.628	3.50	3.46	4.99	
MEX5.55 01/45	USD	109.9	4.901	4.87	14.6	



Fuente: Bloomberg

Renta Variable

Más subieron	Bolsa	Mon.	Precio	▲%	Más bajaron	Bolsa	Mon.	Precio	▼%
CINTAC	Santia.	CLP	440.00	10.26	QOQQ	Lima	USD	158.25	-6.99
ORO BLANCO	Santia.	CLP	6.50	4.64	ALICORI1	Lima	PEN	9.00	-5.46
EDELMAG	Santia.	CLP	6800.00	4.62	BANMEDICA	Santia.	CLP	2000.00	-4.76
CAMANCHACA	Santia.	CLP	58.89	3.28	PASUR	Santia.	CLP	7651.00	-4.36
SALFACORP	Santia.	CLP	1225.10	3.11	AUSTRALIS	Santia.	CLP	56.00	-4.26

Por Monto Negociado	Bolsa	Monto (US\$)	Por Volumen	Bolsa	Volumen
CENCOSUD	Santia.	4,451,202	VAPORES	Santia.	229,309,970
VAPORES	Santia.	3,854,956	BSANTANDER	Santia.	224,481,005
ENERSIS	Santia.	3,398,337	ORO BLANCO	Santia.	110,192,597
FALABELLA	Santia.	3,032,012	CHILE	Santia.	79,357,942
CHILE	Santia.	2,324,701	NORTEGRAN	Santia.	57,548,110

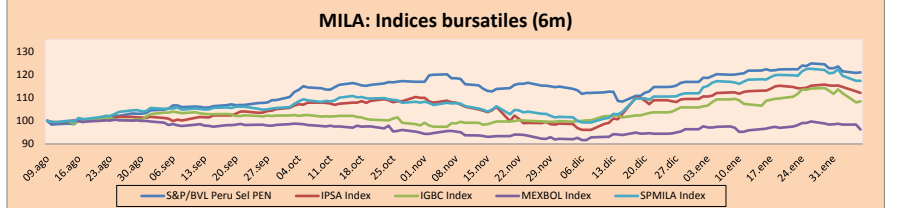
MILA

Perú: El índice General de la BVL de Perú terminó la sesión de hoy con un rendimiento positivo de +0.74%. El índice mantiene una tendencia positiva acumulada anual de +3.17% en moneda local, mientras que el rendimiento ajustado a moneda extranjera es +2.96%. Luego, el S&P/BVL Perú SEL obtuvo un resultado positivo de +0.17%, mientras que el S&P/BVL LIMA 25 decreció -0.26%. El PEN spot llegó a S/3.2443.

Chile: El índice IPSA terminó la jornada con un resultado negativo de -0.60%. Los sectores del índice con los resultados más negativos fueron Bienes inmobiliarios (-2.25%) y Productos de consumo no básico (-1.82%). Por otro lado, los valores con los resultados más bajistas fueron Compañía Sud Americana de Vapores SA (-3.11%) y Enel Chile SA (-2.89%).

Colombia: El índice COLCAP cerró la sesión con resultados positivos de +0.25%. Los sectores con rendimientos al alza fueron Productos de primera necesidad (+1.74%) y Energía (+0.49%). Además, las acciones con rendimientos más altos fueron Almacenes Éxito SA (+1.95%) y Grupo Nutresa SA (+1.63%).

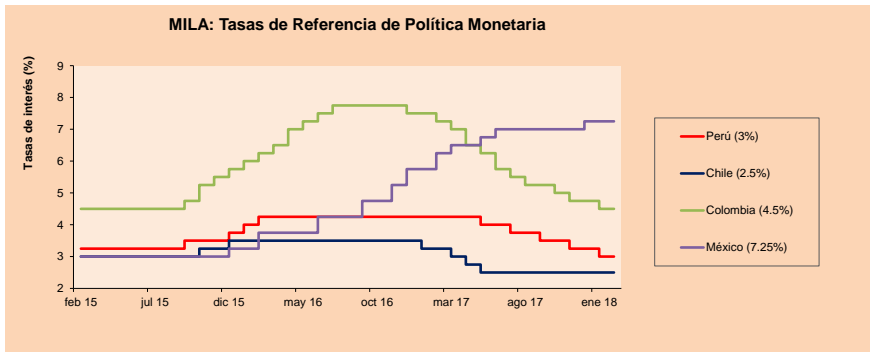
México: El índice IPC de México cerró la jornada de hoy con un rendimiento negativo de -2.16%. Los sectores del índice que generaron los rendimientos más negativos fueron Industrial (-2.64%) y Productos de primera necesidad (-2.49%). Finalmente, las acciones con los rendimientos más bajos fueron Wal-Mart de México SAB de CV (-4.35%) y Grupo Carso SAB de CV (-3.81%).



Base: 10/08/17=100
Fuente: Bloomberg

ETFs

	Mon.	Cierre	1D	5D	30 D	YTD	Bolsa
▲ iShares MSCI All Peru Capped	USD	41.89	0.36%	-3.48%	-1.90%	2.22%	NYSE Arca
▲ iShares MSCI Chile Capped	USD	55.03	2.48%	-0.76%	1.06%	5.50%	BATS
▲ Global X MSCI Colombia	USD	15.36	0.39%	-3.34%	2.46%	6.39%	NYSE Arca
▲ iShares MSCI Mexico Capped	USD	52.04	2.63%	-1.14%	2.03%	5.58%	NYSE Arca
▲ iShares MSCI Emerging Markets	USD	48.87	3.25%	-3.40%	-0.53%	3.71%	NYSE Arca
▲ Vanguard FTSE Emerging Markets	USD	47.87	2.48%	-3.37%	0.02%	4.27%	NYSE Arca
▲ iShares Core MSCI Emerging Markets	USD	58.86	2.92%	-3.48%	-0.66%	3.44%	NYSE Arca
▲ iShares JP Morgan Emerging Markets Bonds	USD	62.41	1.61%	-2.45%	-0.27%	2.72%	BATS
▲ Morgan Stanley Emerging Markets Domestic	USD	8.07	2.54%	-0.74%	1.64%	4.81%	New York



Fuente: Bloomberg

Coordinador Laboratorio de Mercado de Capitales: Economista Bruno Bellido

Apoyo: Lith Fernandez, Kaori Olulo, Jairo Trujillo, Mario Villar

email: pulsobursatil@ulima.edu.pe

facebook: www.facebook.com/pulsobursatil.ul

Teléfonos: 4376767 Anexos: 35340 - 35310.

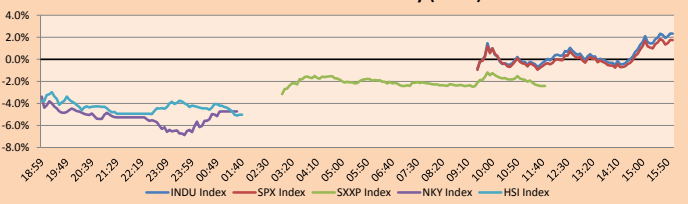
PULSO BURSÁTIL

MUNDO

Principales índices	Cierre	1 D*	5 D*	1 M*	YTD*	Cap. Burs. (US\$ Mill.)
▲ Dow Jones (EEUU)	24,912.77	2.33%	-4.46%	-1.51%	0.78%	6,584,875
▲ Standard & Poor's 500 (EEUU)	2,695.14	1.74%	-4.51%	-1.75%	0.81%	23,504,956
▲ NASDAQ Composite (EEUU)	7,115.88	2.13%	-3.87%	-0.29%	3.08%	10,960,940
▲ Stoxx EUROPE 600 (Europa)	372.79	-2.41%	-5.89%	-6.18%	-4.21%	8,038,541
▼ DAX (Alemania)	12,392.66	-2.32%	-6.10%	-6.96%	-4.06%	933,281
▼ FTSE 100 (Reino Unido)	7,141.40	-2.64%	-5.89%	-7.55%	-7.11%	1,414,435
▲ CAC 40 (Francia)	5,161.61	-2.35%	-5.70%	-5.65%	-2.84%	1,173,624
▼ BEX 35 (España)	9,810.00	-2.53%	-5.93%	-5.78%	-2.33%	501,341
▼ MSCI AC Asia Pacific Index	179.36	-1.69%	-2.82%	0.06%	3.19%	15,342,635
▼ HANG SENG (Hong Kong)	30,595.42	-5.12%	-6.17%	-0.71%	2.26%	3,181,207
▼ SHANGHAI SE Comp. (China)	3,370.65	-3.35%	-3.36%	-0.62%	1.92%	5,402,306
▲ NIKKEI 225 (Japón)	21,610.24	-4.73%	-7.22%	-8.87%	-5.07%	3,503,533
▲ BOVESPA (Brasil)	83,894.04	2.48%	-0.70%	6.10%	9.81%	788,418
▲ Merval (Argentina)	31,624.18	1.54%	-7.64%	-1.76%	5.18%	126,599

*Leyenda: Variación 1D: 1 Día; 5D: 5 Días; 1M: 1 Mes; YTD: Var. % 31/12/17 a la fecha

Mercado Evolución Intraday (var %)

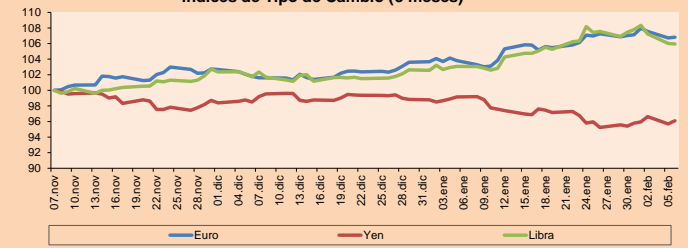


Fuente: Bloomberg

Monedas	Precio	1 D*	5 D*	1 M*	YTD*
▲ Euro	1.2377	0.08%	-0.20%	2.89%	3.10%
▲ Yen	109.5600	0.43%	0.72%	-3.09%	-2.78%
▼ Libra Esterlina	1.3949	-0.07%	-1.40%	2.79%	3.23%
▼ Yuan	6.2907	-0.03%	-0.52%	-3.05%	-3.32%
▼ Dólar de Hong Kong	7.8185	-0.03%	-0.03%	-0.01%	0.06%
▼ Real Brasileño	3.2349	-0.57%	1.69%	0.17%	-2.34%
▲ Peso Argentino	19.5765	0.57%	-0.28%	3.67%	5.12%

*Leyenda: Variación 1D: 1 Día; 5D: 5 Días; 1M: 1 Mes; YTD: Var. % 31/12/17 a la fecha

Índices de Tipo de Cambio (3 meses)

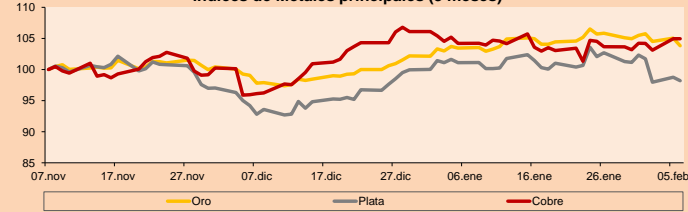


Base: 07/11/17=100
Fuente: Bloomberg

Commodities	Precio	1 D*	5 D*	1 M*	YTD*
▼ Oro (US\$ Oz. T) (LME)	1,324.10	-1.16%	-1.08%	0.36%	1.62%
▼ Plata (US\$ Oz. T) (LME)	16.64	-0.56%	-2.91%	-2.86%	-1.75%
- Cobre (US\$ TM) (LME)	7,128.75	0.00%	1.70%	0.71%	-1.09%
- Zinc (US\$ TM) (LME)	3,595.75	0.00%	1.40%	6.38%	7.74%
▼ Petróleo WTI (US\$ Barril) (NYM)	63.92	-0.36%	-0.90%	4.09%	5.76%
- Estanto (US\$ TM) (LME)	22,070.00	0.00%	1.29%	10.27%	9.82%
- Plomo (US\$ TM) (LME)	2,660.75	0.00%	2.79%	4.48%	7.08%
- Molibdeno (US\$ TM) (LME)	15,634.00	0.00%	0.01%	-0.03%	-0.03%
▼ Azúcar #11 (US\$ Libra) (NYB-ICE)	13.84	-0.43%	0.87%	-8.22%	-8.71%
▼ Cacao (US\$ TM) (NYB-ICE)	2,065.00	-0.43%	3.56%	8.80%	9.09%
▲ Café Arábica (US\$ TM) (NYB-ICE)	122.85	2.55%	0.45%	-4.36%	-2.65%

*Leyenda: Variación 1D: 1 Día; 5D: 5 Días; 1M: 1 Mes; YTD: Var. % 31/12/17 a la fecha

Índices de Metales principales (3 meses)



Base: 07/11/17=100
Fuente: Bloomberg

Renta Variable

Wall Street (Acciones del S&P 500)

Más subieron Mon.	Precio	▲ %	Bolsa	Más bajaron	Mon.	Precio	▼ %	Bolsa	
MU UW	USD	43.88	11.37	NASDAQ GS	ARNC UN	USD	25.28	-4.68	New York
SWKS UW	USD	104.56	10.44	NASDAQ GS	IT UN	USD	124.02	-3.30	New York
NWL UN	USD	28.75	10.07	New York	DISH UW	USD	43.32	-3.15	NASDAQ GS
TPR UN	USD	49.02	9.01	New York	NEE UN	USD	149.56	-3.07	New York

Europa (Acciones del STOXX EUROPE 600)

Más subieron Mon.	Precio	▲ %	Bolsa	Más bajaron	Mon.	Precio	▼ %	Bolsa	
AMS SE	CHF	98.6	13.15	SIX Swiss Ex	CSGN SE	CHF	16.74	-6.01	SIX Swiss Ex
INVP LN	Gbp	558.8	3.79	Londres	GXI GY	EUR	64.55	-5.35	Xetra
ABIG ID	EUR	5.48	3.59	Dublin	MUV2 GY	EUR	180.35	-5.33	Xetra
PNDORA DC	DKK	582.6	3.48	Copenhague	SLA LN	Gbp	396	-5.10	Londres

Panorama Mundial:

Estados Unidos:

El mercado de valores estadounidense finalizó la jornada con resultados positivos, impulsado por el sector de tecnología, consumo y materiales, luego de una mañana tumultuosa que vio al Dow balancearse más de 900 puntos en 25 minutos. En panorama general, lo que comenzó con el aumento de los rendimientos de los bonos se convirtió en liquidación en los mercados de acciones a finales de la semana pasada, ya que los inversores temían el retorno de la inflación y tasas más altas que podrían erosionar la rentabilidad de las empresas que ya cotizaban a valoraciones elevadas. Por otro lado, el Secretario del Tesoro, Steven Mnuchin, dijo que el plan de gasto del gobierno no está contribuyendo a la volatilidad en los mercados. En adición, el Departamento del Tesoro dijo la semana pasada que Estados Unidos aumentaría las ventas de bonos y bonos por primera vez desde 2009 este año para financiar los crecientes déficits presupuestarios, impulsados en parte por la reforma tributaria que el presidente Donald Trump firmó a fines del año pasado. En resumen, la caída en las acciones se atribuye a una serie de causas como señales de una inflación más rápida, bancos centrales agresivos y mayores rendimientos de los bonos.

Europa:

Es la séptima sesión consecutiva en la que el mercado europeo cierra en negativo entre sus principales índices. El índice europeo Stoxx Europe 600, SXPP cayó en -2.41%, siendo la caída más baja desde agosto del año pasado. El índice inglés FTSE 100 se vio fuertemente afectado reduciéndose en -2.64%, siendo la caída más fuerte en casi 10 meses, esto se debió principalmente luego de la caída del mercado estadounidense que asustó a los inversionistas y generando que retiren sus capitales. Por otro lado, el índice alemán DAX 30, cayó -2.32% y el francés CAC 40, en -2.35%. Este efecto negativo en los mercados del mundo se podría explicar, según algunos analistas, como un efecto esperado luego de que se alcanzaran máximos históricos, así como por las expectativas y el miedo sobre el alza de la tasa de FED. En cuanto al Euro, tuvo una apreciación respecto al dólar en la última hora del día de ayer en un punto de 1.2368\$ a 1.2405\$. Con respecto a Londres, las acciones de la petrolera BP PLC, cayeron en -1.46%, luego de que reportara su primera pérdida trimestral desde el 2016. Las firmas de inversión de valores se ubicaron entre las que más cayeron como Estandar Life Aberdeen PLC que cayó -5.10% y Schroders PLC que cayó -5.06%.

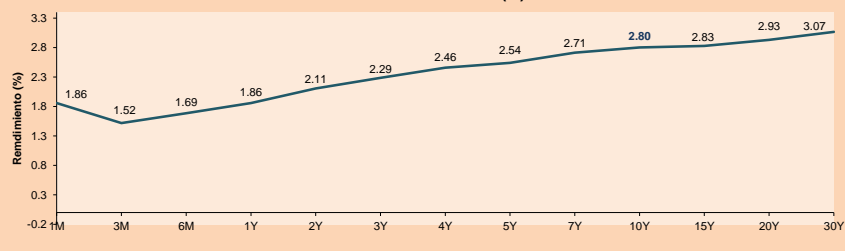
Asia:

El mercado de valores asiático cerró con resultados negativos entre sus principales índices. El índice de referencia japonés "Nikkei 225" tuvo la caída más grande desde el Brexit en junio del 2016, cerrando el día con una caída de -4.7% aproximadamente. Las acciones asiáticas cayeron por segundo día consecutivo debido a las grandes ventas en Estados Unidos y Europa, analistas explican que esto se debe a un buen inicio de año en los rendimientos de los bonos, por las perspectivas de un aumento de las tasas de interés más rápido de lo esperado en Estados Unidos y por los últimos informes trimestrales deprimentes de algunas empresas. Además, el índice de volatilidad Nikkei saltó un 52% a 31.02 puntos y alcanzó su punto máximo desde junio del 2016 con 35.34 puntos, lo cual muestra que los movimientos de los mercados son muy volátiles. Por esta razón, el Banco de Japón compró 672 millones de dólares en ETFs el lunes por la tarde para poder ayudar el rendimiento del mercado. Por otro lado, el índice de referencia de Taiwán "Taich 9999" cayó un -4.9%, siendo su mayor pérdida en 6 años y 6 meses. Respecto a Hong Kong, el índice de referencia "Hang Seng" cayó cerca del -4.5%. De misma manera, el índice compuesto de Shanghai cerró con una caída de -3.35%.

ETFs

ETFs	Mon.	Cierre	1D	5D	30D	YTD	Bolsa
SPDR S&P 500 ETF TRUST	USD	269.13	1.97%	-4.48%	-1.57%	0.85%	NYSE Arca
ISHARES MSCI EMERGING MARKET	USD	48.87	3.25%	-3.40%	-0.53%	3.71%	NYSE Arca
ISHARES IBOXX USD HIGH YIELD	USD	86.26	0.61%	-1.02%	-1.94%	-1.15%	NYSE Arca
FINANCIAL SELECT SECTOR SPDR	USD	28.39	1.83%	-4.28%	-0.07%	1.72%	NYSE Arca
VANECK VECTORS GOLD MINERS E	USD	22.11	-2.64%	-5.71%	-6.59%	-4.86%	NYSE Arca
ISHARES RUSSELL 2000 ETF	USD	149.69	1.20%	-4.77%	-3.29%	-1.82%	NYSE Arca
SPDR GOLD SHARES	USD	125.38	-1.05%	-1.12%	0.04%	1.40%	NYSE Arca
ISHARES 20+ YEAR TREASURY BO	USD	119.96	-0.62%	-1.68%	-4.57%	-5.44%	VASDAQ GM
POWERSHARES QQQ TRUST SERIES	USD	162.31	2.65%	-3.79%	0.24%	4.21%	VASDAQ GM
ISHARES NASDAQ BIOTECHNOLOGY	USD	109.36	2.03%	-5.94%	-0.43%	2.43%	VASDAQ GM
ENERGY SELECT SECTOR SPDR	USD	69.97	0.79%	-6.46%	-6.67%	-3.17%	NYSE Arca
PROSHARES ULTRA VIX ST FUTUR	USD	15.22	-33.45%	26.52%	69.30%	49.07%	NYSE Arca
UNITED STATES OIL FUND LP	USD	12.7	-0.55%	-1.55%	3.17%	5.75%	NYSE Arca
ISHARES MSCI BRAZIL ETF	USD	45.12	3.82%	-2.57%	5.32%	11.55%	NYSE Arca
SPDR S&P OIL & GAS EXP & PR	USD	34.82	1.31%	-5.82%	-9.65%	-6.35%	NYSE Arca
UTILITIES SELECT SECTOR SPDR	USD	48.33	-1.49%	-4.26%	-5.84%	-8.26%	NYSE Arca
ISHARES US REAL ESTATE ETF	USD	74.26	0.35%	-3.98%	-6.34%	-8.33%	NYSE Arca
SPDR S&P BIOTECH ETF	USD	91.05	3.07%	-4.19%	4.61%	7.28%	NYSE Arca
ISHARES IBOXX INVESTMENT GRA	USD	118.44	-0.20%	-1.15%	-2.03%	-2.57%	NYSE Arca
ISHARES JP MORGAN USD EMERGI	USD	113.67	0.19%	-1.32%	-2.61%	-2.09%	VASDAQ GM
REAL ESTATE SELECT SECT SPDR	USD	30.49	-0.20%	-3.70%	-5.52%	-7.44%	NYSE Arca
ISHARES CHINA LARGE-CAP ETF	USD	50.77	1.78%	-2.33%	4.59%	9.96%	NYSE Arca
CONSUMER STAPLES SPDR	USD	55.02	1.10%	-5.28%	-3.35%	-3.29%	NYSE Arca
VANECK VECTORS JUNIOR GOLD M	USD	31.51	-2.69%	-4.86%	-8.61%	-7.68%	NYSE Arca
SPDR BBG BARC HIGH YIELD BOND	USD	36.23	0.53%	-1.12%	-2.16%	-1.33%	NYSE Arca
VANGUARD REAL ESTATE ETF	USD	74.8	0.01%	-4.16%	-7.71%	-9.86%	NYSE Arca

Curva de Rendimiento Bonos Tesoro EEUU (%)



Fuente: Bloomberg

Coordinador Laboratorio de Mercado de Capitales: Economista Bruno Bellido

Apoyo: Lith Fernandez, Kaori Olulo, Jairo Trujillo, Mario Villar

email: pulsobursatil@ulima.edu.pe

facebook: www.facebook.com/pulsobursatil.ul

Teléfonos: 4376767 Anexos: 35340 - 35310

PULSO BURSÁTIL

LIMA

Acciones

	Valor	Moneda	Precio	1D*	5D*	30D*	YTD*	Frecuencia	Volumen (US\$)	Beta	Dividend Yield (%)	Price Earning	Capitalización Bursátil (M US\$)	Sector Económico*	Participación Índice
▼	ALICORC1 PE**	S/.	11.15	-0.45%	-3.04%	0.00%	5.19%	100.00%	793,220	0.94	1.26	23.39	2,932.12	Industrial	3.53%
	ATACOCB1 PE**	S/.	0.67	0.00%	-5.63%	-4.29%	-1.47%	100.00%	100,543	1.81	0.00	-	215.99	Mineras	1.02%
▲	BACKUS11 PE**	S/.	18.60	0.49%	0.54%	1.64%	1.03%	75.00%	9,549	0.43	5.60	5.40	8,938.09	Industriales	0.82%
▲	BAP PE**	US\$	222.02	2.08%	-5.92%	-0.44%	6.74%	100.00%	189,677	1.03	3.87	-	17,643.22	Diversas	5.82%
▼	BVN PE**	US\$	14.89	-2.36%	-2.68%	0.13%	5.45%	100.00%	696,798	1.22	0.56	-	4,098.24	Mineras	5.88%
▼	CASAGRC1 PE**	S/.	6.00	0.17%	0.00%	-1.64%	-3.07%	100.00%	9,228	0.71	6.73	16.02	155.78	Agrario	1.31%
▲	CONTINC1 PE**	S/.	4.35	2.35%	0.93%	-0.68%	4.82%	90.00%	22,228	0.80	3.40	15.99	6,547.35	Bancos y Financieras	2.85%
▼	CORARE11 PE**	S/.	0.72	-1.37%	-4.00%	-1.37%	0.00%	100.00%	86,829	1.50	5.19	9.62	305.88	Industriales	1.72%
▼	CPACASC1 PE**	S/.	8.00	-3.03%	-2.44%	-1.23%	-1.84%	100.00%	3,475,187	0.63	4.38	30.25	1,053.82	Industriales	2.38%
▼	CVERDEC1 PE**	US\$	28.85	-0.52%	-3.83%	-6.33%	-2.86%	100.00%	164,181	1.30	0.00	40.86	10,099.12	Mineras	5.25%
-	ENGEPEC1 PE**	S/.	1.85	0.00%	-1.60%	-7.50%	-6.57%	80.00%	83,734	0.96	3.45	17.73	1,649.76	Servicios Públicos	1.44%
▲	ENDISPC1**	S/.	5.70	1.79%	-0.87%	1.06%	1.06%	95.00%	26,565	1.00	3.34	12.31	1,121.91	Servicios Públicos	0.98%
▼	FERREYC1 PE**	S/.	2.55	-1.54%	-1.54%	-1.54%	0.00%	100.00%	1,496,935	1.14	5.04	9.14	797.25	Diversas	4.90%
-	GRAMONC1 PE**	S/.	1.90	0.00%	4.97%	2.70%	1.60%	100.00%	1,907,612	1.48	0.00	11.50	386.56	Diversas	4.05%
▼	IFS PE**	US\$	40.80	-0.49%	0.67%	4.62%	5.97%	100.00%	1,020,000	0.57	3.19	14.53	4,614.92	Diversas	7.22%
▼	INRETC1 PE**	US\$	21.21	-2.71%	-1.35%	1.97%	1.00%	95.00%	1,027,563	1.00	0.92	25.78	2,180.54	Diversas	5.28%
▼	LUSURC1 PE**	S/.	12.01	-1.15%	-0.83%	-0.17%	-0.33%	90.00%	23,829	0.48	5.16	14.07	1,802.63	Servicios Públicos	1.81%
▲	MILPOC1 PE**	S/.	5.20	1.96%	-5.45%	7.00%	13.04%	100.00%	210,975	1.23	16.48	11.66	2,123.21	Mineras	1.56%
▲	MINSUR11 PE**	S/.	1.78	-2.73%	-3.78%	-8.72%	-1.11%	90.00%	59,873	1.67	3.87	12.35	1,581.77	Mineras	3.09%
▼	PML PE**	US\$	0.29	-1.69%	-3.33%	-9.94%	-9.38%	100.00%	24,529	1.41	0.00	-	75.57	Mineras	2.12%
-	RELAPAC1 PE**	S/.	0.34	0.00%	-5.56%	0.00%	9.68%	100.00%	83,708	1.45	0.00	5.19	370.45	Industriales	2.12%
▲	SCCO PE**	US\$	48.07	1.69%	-0.56%	-2.32%	1.07%	90.00%	433,237	1.23	25.17	37,158.11	Mineras	2.14%	
-	SIDERC1 PE**	S/.	0.49	0.00%	0.82%	-1.21%	1.88%	75.00%	6,074	1.74	0.00	4.46	185.08	Industriales	1.43%
▼	TV PE**	US\$	1.24	-0.80%	-6.06%	-1.59%	3.33%	100.00%	184,578	1.58	0.00	-	1,023.90	Mineras	2.93%
▼	UNACEMC1 PE**	S/.	2.95	-1.67%	-1.67%	0.34%	-1.67%	95.00%	322,053	0.71	1.76	31.66	1,497.14	Industriales	3.00%
▲	VOLCABC1 PE**	S/.	1.27	0.79%	-7.30%	-6.62%	-3.79%	100.00%	1,046,670	1.77	2.04	16.32	3,070.97	Mineras	5.90%

Cantidad de Acciones: 26
 Fuente: Bloomberg, Economática
 * Bloomberg Industry Classification System
 ** Se utiliza el PER de la bolsa y moneda de origen del instrumento
 *Leyenda: Variación 1D: 1 Día; 5D: 5 Días, 1M: 1 Mes; YTD: Var.% 31/12/17 a la fecha

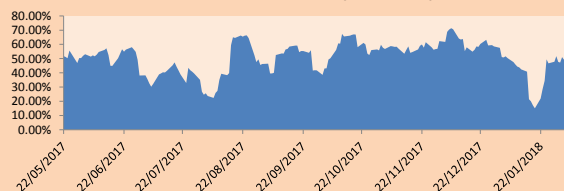
Subieron 8
 Bajaron 12
 Mantuvieron 6

Índices Sectoriales

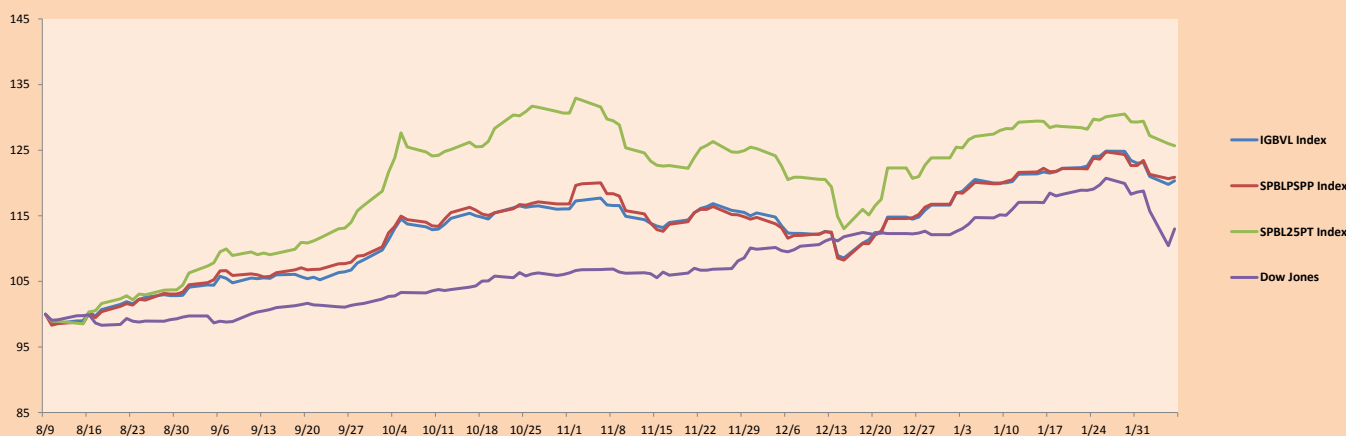
	Cierre	1D*	5D*	30D*	YTD*	Beta	
▲	Índice Minero	363.39	0.28%	-1.90%	-1.13%	2.23%	1.15
▼	Índice de Consumo	933.98	-0.80%	-1.80%	1.10%	3.59%	0.61
▼	Índice Industrial	236.32	-1.57%	-1.42%	-0.05%	0.15%	1.07
▲	Índice Bancos y Financieras	1,139.43	2.31%	-4.41%	0.80%	6.57%	1.09
▼	Índice de Construcción	264.52	-1.68%	-1.18%	0.70%	-0.23%	0.95
▲	Índice Servicios	408.71	0.06%	-0.53%	-2.31%	-1.89%	0.51
▼	Índice Juniors	40.06	-0.87%	-1.57%	-10.60%	-8.60%	1.40
▲	Índice Eléctricas	399.00	0.06%	-0.53%	-2.31%	-1.89%	0.51

*Leyenda: Variación 1D: 1 Día; 5D: 5 Días, 1M: 1 Mes; YTD: Var.% 31/12/17 a la fecha

Correlación Rend. Índice Minero vs Índice de Metales de Londres (3 meses)



Índices (6 meses)



Base: 09/08/17=100
 Fuente: Bloomberg

Coordinador Laboratorio de Mercado de Capitales: Economista Bruno Bellido
 Apoyo: Lith Fernandez, Kaori Olulo, Jairo Trujillo, Mario Villar
 email: pulsobursatil@ulima.edu.pe
 facebook: www.facebook.com/pulsobursatil.ul
 Teléfonos: 4376767 Anexos: 35340 - 35310.

PULSO BURSÁTIL

RATING SOBERANO

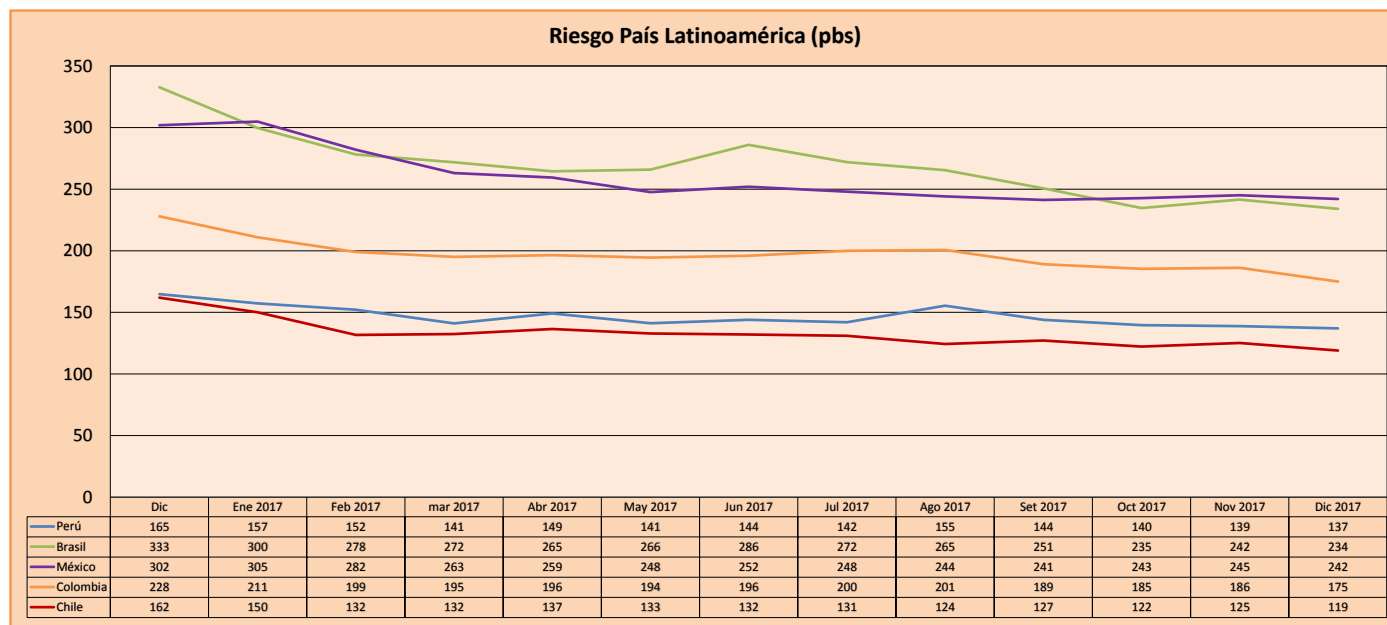
CLASIFICACIONES DE RIESGO

Moody's	S&P	Fitch	
Aaa	AAA	AAA	Prime
Aa1	AA+	AA+	Alto Grado
Aa2	AA	AA	
Aa3	AA-	AA-	
A1	A+	A+	Grado Alto Medio
A2	A	A	
A3	A-	A-	
Baa1	BBB+	BBB+	Grado Bajo Medio
Baa2	BBB	BBB	
Baa3	BBB-	BBB-	
Ba1	BB+	BB+	Sin Grado de Inversión Especulativo
Ba2	BB	BB	
Ba3	BB-	BB-	
B1	B+	B+	Altamente Especulativo
B2	B	B	
B3	B-	B-	
Caa1	CCC+		Riesgo Sustancial Extremadamente Especulativo
Caa2	CCC		
Caa3	CCC-	CCC	
Ca	CC		Poca esperanzas de Pago
C	C		
	D	DDD	Impago
		DD	
		D	

Fuente: Bloomberg

Rating Crédito Latinoamérica			
Clasificadora de riesgo			
País	Moody's	Fitch	S&P
Perú	A3	BBB+	BBB+
México	A3	BBB+	BBB+
Venezuela	Caa3	RD	SD
Brazil	Ba2	BB	BB-
Colombia	Baa2	BBB	BBB-
Chile	Aa3	A	A+
Argentina	B2	B	B+
Panamá	Baa2	BBB	BBB

Fuente: Bloomberg



Fuente: Bloomberg

Coordinador Laboratorio de Mercado de Capitales: Economista Bruno Bellido
 Apoyo: Lith Fernandez, Kaori Olulo, Jairo Trujillo, Mario Villar
 email: pulsobursatil@ulima.edu.pe
 facebook: www.facebook.com/pulsobursatil.ul
 Teléfonos: 4376767 Anexos: 35340 - 35310.