



PULSO BURSÁTIL

Lima, 1 de marzo de 2018

MILA

Principales índices	Cierre	1 D	5 D	1 M	YTD	Cap. Burs. (US\$ bill)
▼ IPSA (Chile)	5,527.92	-1.34%	-3.46%	-5.71%	-0.66%	219.89
▼ IGPA (Chile)	27,806.64	-1.16%	-3.15%	-5.63%	-0.62%	270.32
▼ IGBC (Colombia)	11,321.66	-0.78%	-4.62%	-8.13%	-1.36%	109.19
▼ COLCAP (Colombia)	1,466.28	-0.82%	-4.30%	-7.25%	-3.13%	110.55
▼ S&P/BVL (Perú*)	20,750.44	-0.39%	0.30%	-1.59%	3.89%	112.03
▼ S&P/BVL SEL (Perú)	385.68	-0.10%	-0.11%	-0.88%	4.79%	90.03
▼ S&P/BVL LIMA 25	30,806.77	-0.33%	-0.40%	-4.20%	0.13%	103.74
▲ IPC (México)	47,599.42	0.34%	-2.80%	-5.91%	-3.56%	301.51
▼ S&P MILA 40	758.53	-1.66%	-1.58%	-4.76%	0.04%	327.88

* Cap. Bursátil del cierre anterior * Leyenda: Variación 1D: 1 Día; 5D: 5 Días; 1M: 1 Mes; YTD: Var.% 31/12/17 a la fecha

Renta Variable

Más subieron	Bolsa	Mon.	Precio	▲%
SCHWAGER	Santia.	CLP	0.74	4.08
SK	Santia.	CLP	1244.80	2.45
SCOTIAC1	Lima	PEN	36.00	1.69
COLOMBIA	Colomb	COP	30660.00	1.66
QUINENCO	Santia.	CLP	2028.80	1.45

Por Monto Negociado

	Bolsa	Monto (US\$)
CENCOSUD	Santia.	4,451,202
VAPORES	Santia.	3,854,956
ENERISIS	Santia.	3,398,337
FALABELLA	Santia.	3,032,012
CHILE	Santia.	2,324,701

Más bajaron	Bolsa	Mon.	Precio	▼%
MIRL	Lima	USD	0.06	-7.69
MINERA	Santia.	CLP	15400.00	-6.95
SOM-B	Santia.	CLP	28262.00	-6.24
CEMARGOS	Colomb.	COP	9800.00	-6.13
CTC-A	Santia.	CLP	423.40	-5.91

Por Volumen

	Bolsa	Volumen
BSANTANDER	Santia.	224,755,257
ORO BLANCO	Santia.	111,536,503
VAPORES	Santia.	81,628,441
CHILE	Santia.	62,920,708
NORTEGRAN	Santia.	23,381,167

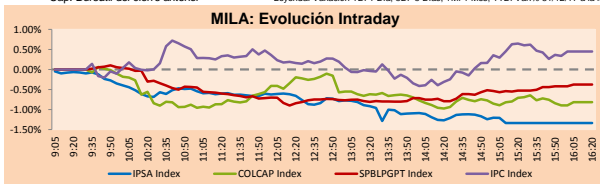
MILA

Perú: El Índice General de la BVL de Perú terminó la sesión de hoy con un resultado negativo de -0.39%. El índice mantiene una tendencia positiva acumulada anual de +3.82% en moneda local, mientras que el rendimiento ajustado a moneda extranjera es +3.04%. Luego, el S&P/BVL Perú SEL obtuvo un rendimiento positivo de +0.11%, mientras que el S&P/BVL LIMA 25 decreció -0.37%. El PEN spot llegó a S/3.2620.

Chile: El índice IPSA terminó la jornada con un resultado negativo de -1.34%. Los sectores del índice con los resultados más bajos fueron Materiales (-4.90%) e Industrial (-1.73%). Por otro lado, los valores con los resultados más negativos fueron Sociedad Química y Minera de Chile S.A (-6.24%) y CAP SA (-5.61%).

Colombia: El índice COLCAP tuvo un resultado negativo de -0.82%. Los sectores del índice con los resultados más desfavorables fueron Materiales (-3.83%) y Servicios de Telecomunicaciones (-1.86%). Por otra parte, las acciones con las menores ganancias fueron Cementos Argos SA (-6.90%) y Corporación Financiera Colombiana (-3.14%).

México: El índice IPC de México cerró la jornada de hoy con un rendimiento positivo de +0.34%. Los sectores del índice que generaron los resultados más altos fueron Servicios de Telecomunicaciones (+1.79%) y Servicios públicos (+1.13%). Finalmente, las acciones con los rendimientos más positivos fueron Cemex SAB de CV (+5.22%) y Nemark SAB de CV (+3.58%).

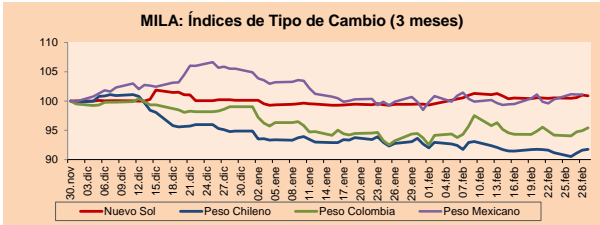


Fuente: Bloomberg

Monedas

	Precio	1D*	5D*	30 D*	YTD*
▼ Nuevo Sol (PEN)	3,2622	-0.12%	0.42%	1.41%	0.75%
▲ Peso Chileno (CLP)	595.210	0.16%	0.15%	-2.00%	-3.29%
▲ Peso Colombiano (COP)	2,878.50	0.51%	0.58%	1.03%	-3.63%
▲ Peso Mexicano (MXN)	18.835	-0.02%	1.24%	0.40%	-4.19%

*Leyenda: Variación 1D: 1 Día; 5D: 5 Días; 1M: 1 Mes; YTD: Var.% 31/12/17 a la fecha

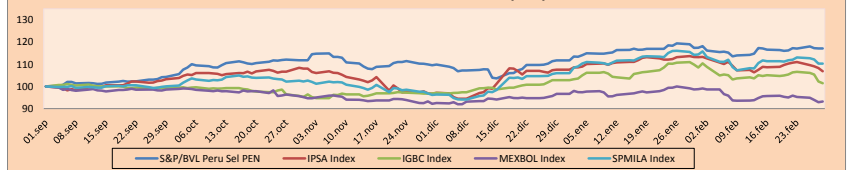


Base: 30/11/17=100
Fuente: Bloomberg

Renta Fija

Instrumento	Moneda	Precio	Bid Yield (%)	Ask Yield (%)	Duración
PERU 7.125 03/30/19	USD	105.033	2.43	2.23	1.02
PERU 7.35 07/21/25	USD	124.732	3.54	3.49	5.91
PERU 4.125 08/25/27	USD	103.553	3.70	3.66	7.88
PERU 8.75 11/21/33	USD	150.775	4.29	4.26	9.82
PERU 6.55 03/14/37	USD	128.527	4.35	4.31	11.31
PERU 5.625 11/18/2050	USD	119.32	4.50	4.48	16.27
CHILE 2.25 10/30/22	USD	96.147	3.17	3.12	4.36
CHILE 3.875 08/05/20	USD	102.53	2.84	2.73	2.31
COLOM 7.375 03/18/19	USD	104.827	2.69	2.55	0.98
COLOM 11.75 02/25/20	USD	116.975	2.95	2.73	1.81
COLOM 11.85 03/09/28	USD	162.839	4.15	4.10	6.66
COLOM 10.375 01/28/33	USD	160.128	4.76	4.67	9.08
COLOM 7.375 09/18/37	USD	127.175	5.17	5.13	11.15
COLOM 6.125 01/18/41	USD	113.807	5.11	5.08	12.93
MEX 4 10/02/23	USD	102.035	3.62	3.57	4.92
MEX5.55 01/45	USD	106.887	5.092	5.063	14.37

MILA: Índices bursátiles (6m)

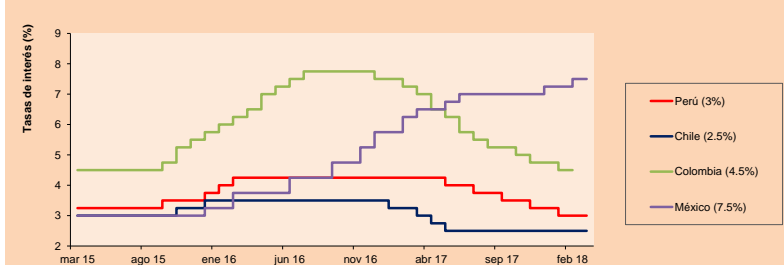


Base: 04/09/17=100
Fuente: Bloomberg

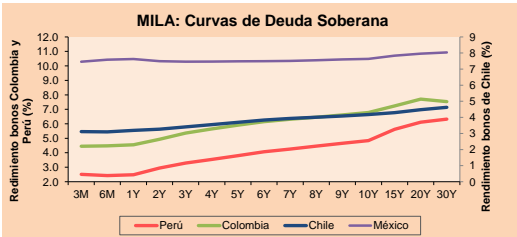
ETFs

	Mon.	Cierre	1D	5D	30 D	YTD	Bolsa
▲ iShares MSCI All Peru Capped	USD	42.1	0.43%	0.69%	-3.00%	2.73%	NYSE Arca
▼ iShares MSCI Chile Capped	USD	52.98	-1.36%	-3.99%	-4.45%	1.57%	BATS
▼ Global X MSCI Colombia	USD	14.6	-2.01%	-4.22%	-8.12%	1.13%	NYSE Arca
▲ iShares MSCI Mexico Capped	USD	50.17	0.52%	-3.31%	-4.69%	1.79%	NYSE Arca
▼ iShares MSCI Emerging Markets	USD	47.93	-0.19%	-1.88%	-5.26%	1.72%	NYSE Arca
▼ Vanguard FTSE Emerging Markets	USD	47.16	-0.02%	-1.48%	-4.80%	2.72%	NYSE Arca
▼ iShares Core MSCI Emerging Markets	USD	57.92	-0.02%	-1.76%	-5.02%	1.79%	NYSE Arca
▼ iShares JP Morgan Emerging Markets Bonds	USD	61.08	-0.21%	-1.29%	-4.53%	0.53%	BATS
▼ Morgan Stanley Emerging Markets Domestic	USD	7.89	-0.13%	-2.23%	-2.95%	2.47%	New York

MILA: Tasas de Referencia de Política Monetaria



Fuente: Bloomberg



Fuente: Bloomberg

Coordinador Laboratorio de Mercado de Capitales: Economista Bruno Bellido
 Apoyo: Lith Fernandez, Kaori Olulo, Jairo Trujillo, Mario Villar
 email: pulsobursatil@ulima.edu.pe
 facebook: www.facebook.com/pulsobursatil.ulima
 Teléfonos: 4376767 Anexos: 35340 - 35310.

PULSO BURSÁTIL

MUNDO

Principales índices	Cierre	1 D*	5 D*	1 M*	YTD*	Cap. Burs. (US\$ Mill.)
▼ Dow Jones (EEUU)	24,608.98	-1.68%	-1.42%	-6.02%	-0.45%	6,785,030
▼ Standard & Poor's 500 (EEUU)	2,677.67	-1.33%	-0.97%	-5.11%	0.15%	23,993,572
▼ NASDAQ Composite (EEUU)	7,180.56	-1.27%	-0.41%	-2.78%	4.02%	11,423,659
▼ Stoxx EUROPE 600 (Europa)	374.86	-1.26%	-1.44%	-4.73%	-3.68%	8,164,003
▼ DAX (Alemania)	12,190.94	-1.97%	-2.17%	-6.25%	-5.63%	925,679
▼ FTSE 100 (Reino Unido)	7,175.64	-0.78%	-1.06%	-4.20%	-6.66%	1,439,046
▼ CAC 40 (Francia)	5,262.56	-1.09%	-0.89%	-3.52%	-0.94%	1,207,737
▼ IBEX 35 (España)	9,738.60	-1.03%	-1.40%	-6.35%	-3.04%	502,541
▼ MSCI AC Asia Pacific Index	177.36	-0.91%	0.74%	-3.82%	2.04%	15,127,439
▲ HANG SENG (Hona Kong)	31,044.25	0.65%	0.25%	-4.78%	3.76%	3,202,902
▲ SHANGHAI SE Comp. (China)	3,273.76	0.44%	0.16%	-5.44%	-1.01%	5,271,300
▲ NIKKEI 225 (Japón)	21,724.47	-1.58%	-0.06%	-6.66%	-4.57%	3,626,211
▲ BOVESPA (Brasil)	85,377.79	0.03%	-1.51%	-0.14%	11.76%	84,736
▼ MERVAL (Argentina)	32,013.03	-3.02%	-3.36%	-7.59%	6.48%	135,977

*Leyenda: Variación 1D: 1 Día; 5D: 5 Días; 1M: 1 Mes; YTD: Var.% 31/12/17 a la fecha

Renta Variable

Wall Street (Acciones del S&P 500)	Precio	▲ %	Bolsa	Más bajaron	Mon.	Precio	▼ %	Bolsa
Más subieron Mon.				EVHC UN	USD	40.02	3.95	New York
				BBY UN	USD	75.3	3.95	New York
				RRC UN	USD	13.77	3.61	New York
				NUE UN	USD	67.53	3.26	New York
Europa (Acciones del STOXX EUROPE 600)				Más bajaron	Mon.	Precio	▼ %	Bolsa
Más subieron Mon.				DOKA SE	CHF	844.5	-2.76	SIX Swiss Ex
				SCHP SE	CHF	217.4	-1.90	SIX Swiss Ex
				NESN SE	CHF	74.48	-1.06	SIX Swiss Ex
				CSGN SE	CHF	17.225	-1.91	SIX Swiss Ex
				RTO LN	Gbp	263.1	-9.15	Londres
				WPP LN	Gbp	1280	-8.18	Londres
				ZAL GY	EUR	44.05	-6.08	Xetra
				CA FP	EUR	17.81	-6.02	EN Paris

Panorama Mundial:

Estados Unidos:

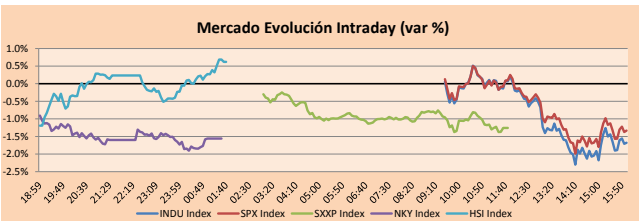
El mercado de valores estadounidense finalizó la jornada con resultados negativos, debido a las últimas declaraciones de Trump acerca de la imposición aranceles a las importaciones de acero y aluminio la próxima semana. Dicho arancel tiene como propósito proteger la industria siderúrgica estadounidense, lo que también se vio reflejado en el precio sus acciones siendo uno de los pocos sectores con ganancias en este día. Por otro lado, Powell trató de moderar las declaraciones que hizo el martes que plantearon preocupaciones sobre el potencial de cuatro alzas de las tasas de interés este año en lugar de la previsión de la Fed de tres, Dudley fue un poco más directo y dijo que cuatro alzas de tasas serían "graduales". En adición, los operadores de futuros de tasas de interés a corto plazo de Estados Unidos redujeron el jueves las apuestas de que la Reserva Federal entregue un cuarto aumento de tasas este año luego de que el presidente estadounidense Donald Trump dijo que impondría aranceles al acero y al aluminio. Finalmente, el petróleo cayó más de 1%, alcanzando mínimos de dos semanas por la presión de un dólar fuerte y la preocupación de que la creciente producción de crudo de Estados Unidos podría frustrar los esfuerzos de la Organización de Países Exportadores de Petróleo para drenar el suministro mundial.

Europa:

El mercado de valores europeo finalizó la jornada de hoy con resultados negativos entre sus principales índices. Esto marca la tercera caída consecutiva del índice de referencia del Reino Unido, el FTSE 100, luego de que el presidente de la Reserva Federal de los Estados Unidos, Jerome Powell, retornara a Capitol Hill para testificar ante el Comité Bancario del Senado. En su testimonio dijo que no ve evidencia alguna de que la economía estadounidense se esté sobrecalentando y que la Fed podría continuar aumentando las tasas de interés gradualmente. Por otra parte, las acciones de WPP PLC, empresa de servicios de marketing y comunicaciones británica, retrocedieron en -8.18% luego de que pronosticaran un bajo crecimiento de ventas para el 2018, alegando que las condiciones comerciales se han deteriorado. Por otro lado, sobre datos económicos, el PMI de manufactura del Reino Unido llegó a 55.2 en febrero, su nivel más bajo en ocho meses. En otras noticias, el Banco Central Europeo no anunció un cambio en su política de compra de bonos en la reunión de este mes, según fuentes con conocimiento de los temas a discutir. Es posible que esperen para señalar el fin del programa de compras debido a la volatilidad del mercado, los suaves indicadores de inflación y la fortaleza del euro.

Asia:

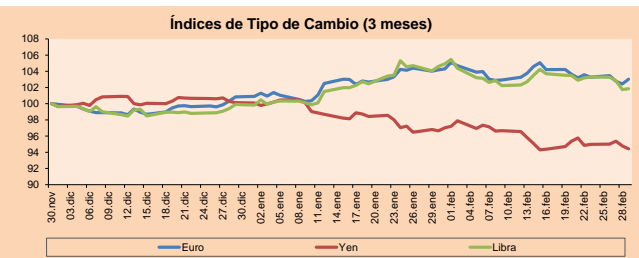
El mercado de valores asiático cerró el día con resultados mixtos entre sus principales índices. A excepción de China, la mayoría de índices asiáticos empezaron el mes de marzo arrastrando las pérdidas del día de ayer debido a las expectativas al alza de la tasa de interés de la FED y el efecto que puede tener ello sobre los mercados mundiales. El índice japonés Nikkei cayó en -1.56%, siendo su peor desempeño en tres semanas, arrastrado en parte por la caída de -4.72% de la compañía Kawasaki Heavy Industries después de decir que la falla en un tren bala, ocurrida en diciembre, se debió a problemas de producción, así como al bajo desempeño de las materias primas especialmente por una nueva caída del precio de petróleo el día de ayer. Por otra parte, el yen se volvió a fortalecer, pasando de negociar a 107.07 a 106.65 por dólar al cierre del miércoles. En cuanto al mercado chino, el índice Shanghai mostró una fuerte recuperación subiendo +0.44% al cierre del día de hoy, esto es en parte porque las autoridades de Beijing guían a las firmas financieras para evitar mover los mercados mientras cierre la sesión de 10 días del Congreso Chino, y por el mejor desempeño de sector privado manufacturero chino. El mercado coreano se mantuvo cerrado por vacaciones.



Fuente: Bloomberg

Monedas	Precio	1 D*	5 D*	1 M*	YTD*
▲ Euro	1,2265	0.58%	-0.53%	-1.10%	2.17%
▼ Yen	106,2600	-0.39%	-0.46%	-2.32%	-5.71%
▲ Libra Esterlina	1,3776	0.12%	-1.29%	-2.62%	1.95%
▲ Yuan	6,3582	0.43%	0.09%	0.54%	-2.28%
▲ Dólar de Hong Kong	7,8280	0.02%	0.05%	0.09%	0.18%
▲ Real Brasileño	3,2515	0.12%	-0.02%	2.20%	-1.72%
▲ Peso Argentino	20,1562	0.20%	1.01%	2.68%	8.23%

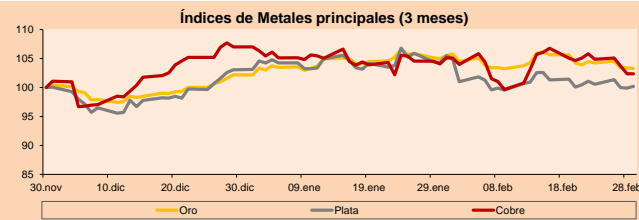
*Leyenda: Variación 1D: 1 Día; 5D: 5 Días; 1M: 1 Mes; YTD: Var.% 31/12/17 a la fecha



Base: 30/11/17=100
Fuente: Bloomberg

Commodities	Precio	1 D*	5 D*	1 M*	YTD*
▼ Oro (US\$ Oz. T) (LME)	1,316.68	-0.13%	-1.16%	-1.63%	1.05%
▲ Plata (US\$ Oz. T) (LME)	16.48	0.38%	-0.81%	-3.86%	-2.72%
▲ Cobre (US\$ TM) (LME)	6,894.50	0.00%	-3.26%	-1.64%	-4.34%
- Zinc (US\$ TM) (LME)	3,477.00	0.00%	-2.66%	-1.95%	4.18%
▼ Petróleo WTI (US\$ Barril) (NYM)	61.33	-0.50%	-2.29%	-4.89%	1.54%
▲ Estiércol (US\$ TM) (LME)	21,640.00	0.00%	-0.31%	-0.68%	7.68%
- Plomo (US\$ TM) (LME)	2,496.00	0.00%	-1.80%	-3.57%	0.45%
- Molibdeno (US\$ TM) (LME)	15,625.00	0.00%	-0.04%	-0.05%	-0.08%
▲ Azúcar #11 (US\$ Libra) (NYB-ICE)	13.71	2.47%	0.96%	-0.80%	-8.72%
▲ Cacao (US\$ TM) (NYB-ICE)	2,250.00	1.44%	4.85%	12.84%	18.86%
▲ Café Arábica (US\$ TM) (NYB-ICE)	123.95	1.60%	2.52%	-0.56%	-3.58%

*Leyenda: Variación 1D: 1 Día; 5D: 5 Días; 1M: 1 Mes; YTD: Var.% 31/12/17 a la fecha

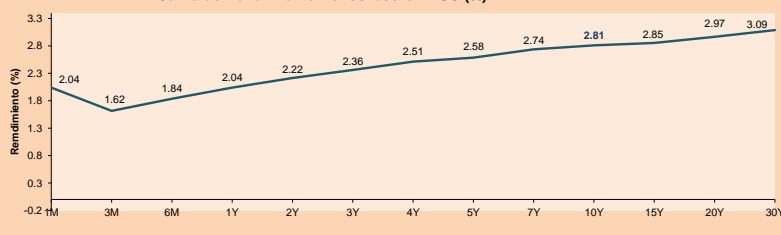


Base: 30/11/17=100
Fuente: Bloomberg

ETFs

	Mon.	Cierre	1D	5D	30 D	YTD	Bolsa
SPDR S&P 500 ETF TRUST	USD	267.7	-1.45%	-1.00%	-4.99%	0.31%	NYSE Arca
ISHARES MSCI EMERGING MARKET	USD	47.93	-0.19%	-1.88%	-5.26%	1.72%	NYSE Arca
ISHARES IBOXX USD HIGH YIELD	USD	85.27	-1.06%	-0.84%	-2.16%	-2.28%	NYSE Arca
FINANCIAL SELECT SECTOR SPDR	USD	28.37	-1.73%	-1.12%	-4.35%	1.65%	NYSE Arca
VANECK VECTORS GOLD MINERS E	USD	21.57	1.03%	-0.74%	-8.02%	-7.19%	NYSE Arca
ISHARES RUSSELL 2000 ETF	USD	149.95	-0.27%	-1.35%	-4.60%	-1.65%	NYSE Arca
SPDR GOLD SHARES	USD	124.72	-0.22%	-1.25%	-1.64%	0.87%	NYSE Arca
ISHARES 20+ YEAR TREASURY BO	USD	119.32	0.48%	1.90%	-2.20%	-5.94%	NASDAQ GM
POWERSHARES QQQ TRUST SERIES	USD	164.48	-1.63%	-0.19%	-2.50%	5.60%	NASDAQ GM
ISHARES NASDAQ BIOTECHNOLOGY	USD	107.04	-0.96%	-1.27%	-7.94%	0.25%	NASDAQ GM
ENERGY SELECT SECTOR SPDR	USD	66.64	-0.15%	-1.04%	-10.91%	-7.78%	NYSE Arca
PROSHARES ULTRA VIX ST FUTUR	USD	18.84	10.05%	7.78%	56.61%	84.52%	NYSE Arca
UNITED STATES OIL FUND LP	USD	12.35	-0.16%	-1.91%	-4.26%	2.83%	NYSE Arca
ISHARES MSCI BRAZIL ETF	USD	45.47	-0.02%	-1.71%	-1.81%	12.41%	NYSE Arca
SPDR S&P OIL & GAS EXP & PR	USD	33.4	1.03%	-0.98%	-9.66%	-10.17%	NYSE Arca
UTILITIES SELECT SECTOR SPDR	USD	49.07	0.02%	0.00%	-2.79%	-6.85%	NYSE Arca
ISHARES US REAL ESTATE ETF	USD	73.1	-0.31%	-0.65%	-5.48%	-9.76%	NYSE Arca
SPDR S&P BIOTECH ETF	USD	89.52	-0.93%	-1.81%	-5.80%	5.48%	NYSE Arca
ISHARES IBOXX INVESTMENT GRA	USD	116.62	-0.38%	-0.04%	-2.67%	-4.06%	NYSE Arca
ISHARES JP MORGAN USD EMERGI	USD	111.79	-0.67%	-0.04%	-2.95%	-3.71%	NASDAQ GM
REAL ESTATE SELECT SECT SPDR	USD	29.96	-0.50%	-0.63%	-5.37%	-9.05%	NYSE Arca
ISHARES CHINA LARGE-CAP ETF	USD	47.26	0.08%	-3.12%	-9.08%	2.33%	NYSE Arca
CONSUMER STAPLES SPDR	USD	53.29	-0.22%	-1.00%	-8.26%	-6.33%	NYSE Arca
VEANG VECTORS JUNIOR GOLD M	USD	31.89	1.63%	1.11%	-3.71%	-6.56%	NYSE Arca
SPDR BBG BARC HIGH YIELD BND	USD	35.89	-0.88%	-0.44%	-2.05%	-2.26%	NYSE Arca
VANGUARD REAL ESTATE ETF	USD	73.42	0.10%	-0.46%	-5.93%	-11.52%	NYSE Arca

Curva de Rendimiento Bonos Tesoro EEUU (%)



Fuente: Bloomberg

Coordinador Laboratorio de Mercado de Capitales: Economista Bruno Bellido
Apoyo: Lith Fernandez, Kaori Olulo, Jairo Trujillo, Mario Villar
email: pulsobursatil@ulima.edu.pe
facebook: www.facebook.com/pulsobursatil
Teléfonos: 4376767 Anexos: 35340 - 35310

El Contenido del presente documento es únicamente informativo. Los datos y opiniones expresados no deben ser interpretados como recomendaciones para la toma de decisiones futuras. Bajo ninguna circunstancia, el Laboratorio de Mercado de Capitales de la Universidad de Lima se hará responsable por el uso de lo expresado en este documento.

PULSO BURSÁTIL

LIMA

Acciones

Valor	Moneda	Precio	1D*	5D*	30D*	YTD*	Frecuencia	Volumen (US\$)	Beta	Dividend Yield (%)	Price Earning	Capitalización Bursátil (M US\$)	Sector Económico*	Participación Índice
▲ ALICORC1 PE**	S/.	11.10	0.91%	-1.77%	-3.48%	4.72%	100.00%	815,846	0.89	1.26	20.92	2,903.95	Industrial	3.53%
▲ ATACOCB1 PE**	S/.	0.67	0.00%	1.52%	-5.63%	-1.47%	100.00%	7,890	1.73	0.00	-	214.81	Mineras	1.02%
- BACKUSI1 PE**	S/.	20.50	0.00%	7.27%	10.81%	11.35%	55.00%	13,773	0.37	0.00	5.95	9,181.26	Industriales	0.82%
▼ BAP PE**	US\$	216.31	-0.32%	0.14%	-8.34%	4.00%	95.00%	1,745,843	1.01	3.97	-	17,189.46	Diversas	5.82%
▼ BVN PE**	US\$	15.54	-0.58%	-0.70%	1.57%	10.06%	95.00%	481,854	1.28	0.54	-	4,283.36	Mineras	5.88%
- CASAGRC1 PE**	S/.	5.63	0.00%	1.26%	-6.17%	-9.05%	100.00%	30,640	0.71	7.17	15.04	145.37	Agrario	1.31%
- CONTINC1 PE**	S/.	4.25	0.00%	0.00%	-1.39%	2.41%	90.00%	8,924	0.81	3.48	15.62	6,361.74	Bancos y Financieras	2.85%
- CORAREI1 PE**	S/.	0.71	0.00%	-2.74%	-5.33%	-1.39%	100.00%	43,449	1.45	5.27	9.49	303.58	Industriales	1.72%
- CPACASC1 PE**	S/.	7.90	0.00%	-0.63%	-3.66%	-3.07%	100.00%	4,966	0.65	4.43	37.28	1,035.11	Industriales	2.38%
▼ CVERDEC1 PE**	US\$	29.29	-0.54%	-0.71%	-2.37%	-1.38%	100.00%	134,097	1.27	0.00	41.48	10,253.14	Mineras	5.25%
▼ ENGEPEC1 PE**	S/.	1.96	-0.51%	-1.51%	4.26%	-1.01%	75.00%	5,399	0.98	3.26	18.78	1,738.26	Servicios Públicos	1.44%
- ENDISPC1**	S/.	5.80	0.00%	0.00%	0.87%	2.84%	55.00%	1,156	1.00	0.00	12.52	1,135.33	Servicios Públicos	0.98%
▼ FERREYC1 PE**	S/.	2.51	-0.79%	-1.57%	-3.09%	-1.57%	100.00%	274,850	1.16	5.12	9.00	780.44	Diversas	4.90%
▼ GRAMONC1 PE**	S/.	1.60	-1.84%	-11.11%	-11.60%	-14.44%	100.00%	99,491	1.31	0.00	9.68	323.73	Diversas	4.05%
▼ IFS PE**	US\$	41.40	-0.31%	-3.27%	2.15%	7.53%	100.00%	581,030	0.63	3.14	17.33	4,682.79	Diversas	7.22%
▲ INRETC1 PE**	US\$	21.50	0.70%	1.90%	0.00%	2.38%	100.00%	30,921	1.00	0.90	26.27	2,210.36	Diversas	5.28%
- LUSURC1 PE**	S/.	12.07	0.00%	-1.87%	-0.33%	0.17%	100.00%	6,323	0.48	5.14	14.14	1,801.70	Servicios Públicos	1.81%
▲ MILPOC1 PE**	S/.	5.24	0.38%	-0.19%	-4.73%	13.91%	90.00%	114,536	1.26	16.36	11.68	2,125.65	Mineras	1.56%
▼ MINSURH1 PE**	S/.	1.71	-2.29%	-5.00%	-7.57%	-5.00%	80.00%	3,932	1.67	4.03	11.80	1,511.23	Mineras	3.09%
▼ PML PE**	US\$	0.27	-3.19%	-9.00%	-9.00%	-14.69%	90.00%	55,694	1.39	0.00	-	71.14	Mineras	2.12%
▼ RELAPAC1 PE**	S/.	0.32	-1.56%	1.61%	-12.50%	1.61%	100.00%	48,146	1.46	0.00	4.78	341.33	Industriales	2.12%
- SCCO PE**	US\$	52.95	0.00%	4.54%	9.54%	11.33%	90.00%	278,452	0.00	27.73	40,930.35	Mineras	2.14%	
▼ SIDERC1 PE**	S/.	0.45	-2.83%	-5.11%	-8.04%	-7.08%	65.00%	5,107	1.66	0.00	4.06	167.68	Industriales	1.43%
▼ TV PE**	US\$	1.15	-3.36%	-4.17%	-12.88%	-4.17%	95.00%	206,153	1.68	0.00	-	949.58	Mineras	2.93%
▼ UNACEMC1 PE**	S/.	2.95	-1.34%	0.68%	-1.67%	-1.67%	90.00%	122,725	0.72	1.76	31.66	1,488.93	Industriales	3.00%
▲ VOLCABC1 PE**	S/.	1.24	0.81%	5.08%	-9.49%	-6.06%	100.00%	947,282	1.69	1.10	-	1,549.55	Mineras	5.90%

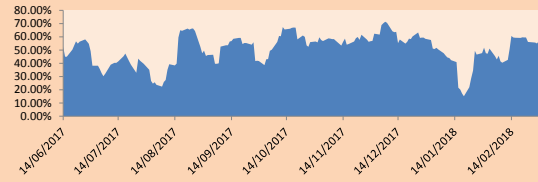
Cantidad de Acciones: 26 Subieron 4
Fuente: Bloomberg, Económica Bajaron 13
* Bloomberg Industry Classification System Mantuvieron 9
** Se utiliza el PER de la bolsa y moneda de origen del instrumento
*Leyenda: Variación 1D: 1 Día; 5D: 5 Días; 1M: 1 Mes; YTD: Var.% 31/12/17 a la fecha

Índices Sectoriales

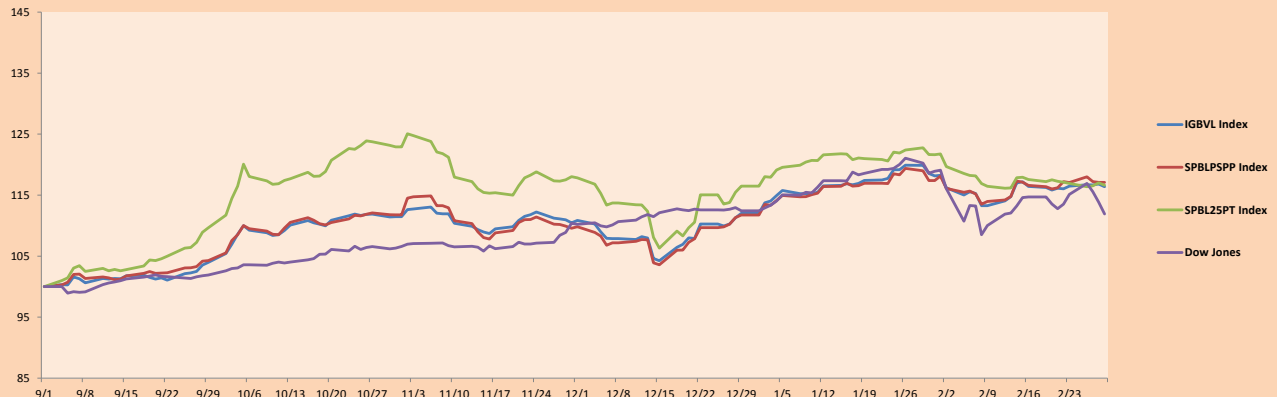
	Cierre	1D*	5D*	30D*	YTD*	Beta
▼ Índice Minero	381.17	-0.54%	1.77%	2.90%	7.23%	1.16
▲ Índice de Consumo	949.47	0.61%	0.64%	-0.17%	5.30%	0.52
▼ Índice Industrial	229.61	-0.81%	-1.73%	-4.22%	-2.69%	1.05
▼ Índice Bancos y Financieras	1,118.61	-0.45%	0.29%	-6.16%	4.63%	1.10
▼ Índice de Construcción	255.26	-0.81%	-2.00%	-4.64%	-3.72%	0.94
▼ Índice Servicios	402.65	-0.14%	-1.73%	-2.00%	-3.34%	0.57
▼ Índice Juniors	37.48	-2.01%	-5.16%	-7.91%	-14.49%	1.25
▼ Índice Eléctricas	393.09	-0.14%	-1.73%	-2.00%	-3.34%	0.57

*Leyenda: Variación 1D: 1 Día; 5D: 5 Días; 1M: 1 Mes; YTD: Var.% 31/12/17 a la fecha

Correlación Rend. Índice Minero vs Índice de Metales de Londres (3 meses)



Índices (6 meses)



Base: 01/09/17=100
Fuente: Bloomberg

Coordinador Laboratorio de Mercado de Capitales: Economista Bruno Bellido
Apoyo: Lith Fernandez, Kaori Olulo, Jairo Trujillo, Mario Villar
email: pulsobursatil@ulima.edu.pe
facebook: www.facebook.com/pulsobursatil.ul
Teléfonos: 4376767 Anexos: 35340 - 35310.

El Contenido del presente documento es únicamente informativo. Los datos y opiniones expresados no deben ser interpretados como recomendaciones para la toma de decisiones futuras. Bajo ninguna circunstancia, el Laboratorio de Mercado de Capitales de la Universidad de Lima se hará responsable por el uso de lo expresado en este documento.

PULSO BURSÁTIL

RATING SOBERANO

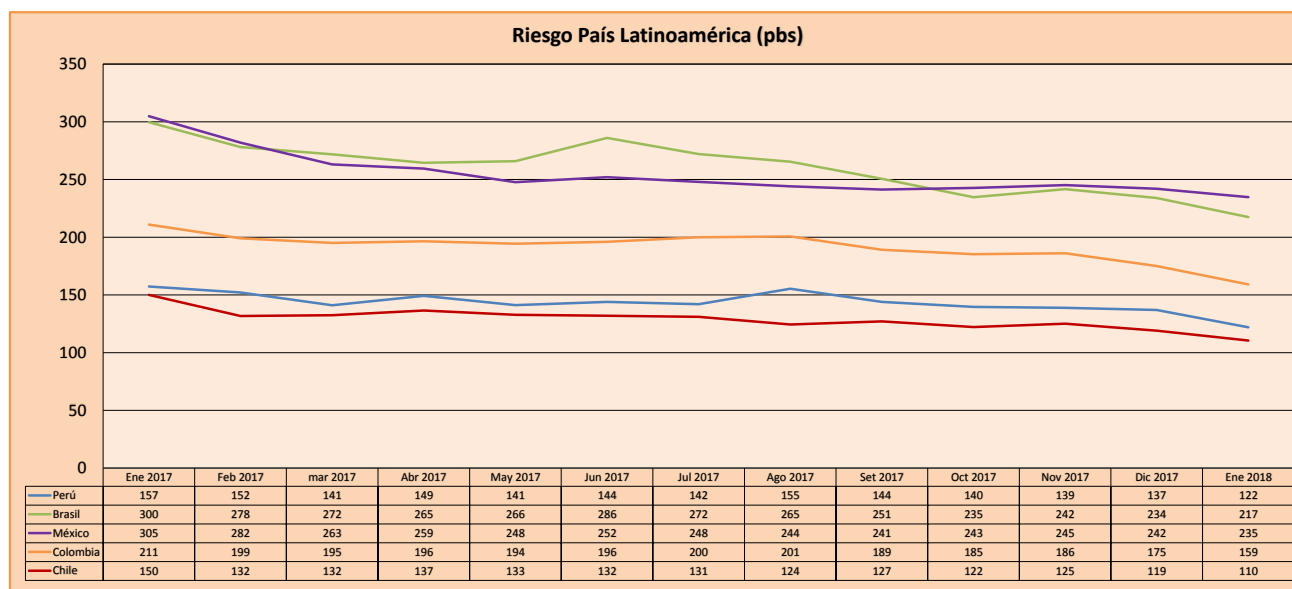
CLASIFICACIONES DE RIESGO

Moody's	S&P	Fitch	Prime
Aaa	AAA	AAA	Alto Grado
Aa1	AA+	AA+	
Aa2	AA	AA	
Aa3	AA-	AA-	Grado Alto Medio
A1	A+	A+	
A2	A	A	
A3	A-	A-	Grado Bajo Medio
Baa1	BBB+	BBB+	
Baa2	BBB	BBB	
Baa3	BBB-	BBB-	Sin Grado de Inversión Especulativo
Ba1	BB+	BB+	
Ba2	BB	BB	
Ba3	BB-	BB-	Altamente Especulativo
B1	B+	B+	
B2	B	B	
B3	B-	B-	Riesgo Sustancial Extremadamente Especulativo
Caa1	CCC+	CCC	
Caa2	CCC		
Caa3	CCC-		
Ca	CC	Poca esperanzas de Pago	
C	C		
	D		
		DDD	Impago
		DD	
		D	

Fuente: Bloomberg

Rating Crédito Latinoamérica			
Clasificadora de riesgo			
País	Moody's	Fitch	S&P
Perú	A3	BBB+	BBB+
México	A3	BBB+	BBB+
Venezuela	Caa3	C	SD
Brazil	Ba2	BB-	BB-
Colombia	Baa2	BBB	BBB-
Chile	Aa3	A	A+
Argentina	B2	B	B+
Panamá	Baa2	BBB	BBB

Fuente: Bloomberg



Fuente: Bloomberg

Coordinador Laboratorio de Mercado de Capitales: Economista Bruno Bellido
Apoyo: Lith Fernandez, Kaori Olulo, Jairo Trujillo, Mario Villar
email: pulsoborsatil@ulima.edu.pe
facebook: www.facebook.com/pulsoborsatil.ul
Teléfonos: 4376767 Anexos: 35340 - 35310.