



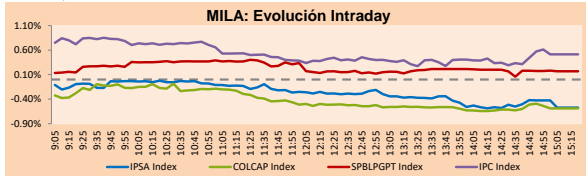
# PULSO BURSÁTIL

Lima, 24 de julio de 2019

## MILA

Principales índices	Cierre	1 D	5 D	1 M	YTD	Cap. Burs. (US\$ bill)
▼ IPSA (Chile)	4,969.02	-0.57%	-1.62%	-2.39%	-2.67%	146.05
▼ IGPA (Chile)	25,253.02	-0.62%	-1.61%	-2.31%	-2.69%	189.42
▼ IGBC (Colombia)	12,914.93	-0.72%	-0.89%	1.73%	15.89%	106.64
▼ COLCAP (Colombia)	1,592.71	-0.59%	-0.90%	2.08%	20.12%	108.12
▲ S&P/BVL (Perú)*	20,764.09	0.17%	-0.36%	0.07%	7.31%	108.93
▲ S&P/BVL SEL (Perú)	548.57	0.29%	0.06%	-0.66%	7.07%	80.57
▲ S&P/BVL LIMA 25	26,113.41	0.32%	-0.59%	-0.39%	-1.49%	89.63
▲ IPC (México)	41,167.74	0.57%	-3.25%	-5.89%	-1.13%	268.27
▼ S&P MILA 40	647.14	-0.58%	-1.48%	-0.85%	6.33%	266.84

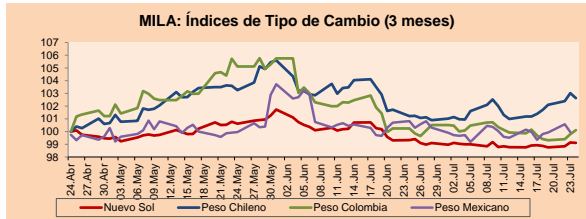
\* Cap. Bursátil del cierre anterior \* Leyenda: Variación 1D: 1 Día; 5D: 5 Días; 1M: 1 Mes; YTD: Var. % 31/12/18 a la fecha



Fuente: Bloomberg

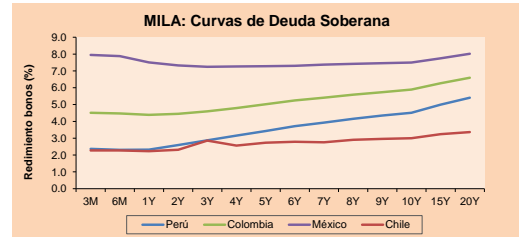
Monedas	Precio	1D*	5D*	30 D*	YTD*
▼ Nuevo Sol (PEN)	3,2945	-0.02%	0.18%	-0.21%	-2.21%
▲ Peso Chileno (CLP)	690.350	-0.39%	1.22%	1.39%	-0.47%
▲ Peso Colombiano (COP)	3,198.80	0.32%	0.43%	-0.13%	-1.57%
▼ Peso Mexicano (MXN)	19.060	-0.62%	-0.03%	-0.74%	-3.01%

\*Leyenda: Variación 1D: 1 Día; 5D: 5 Días; 1M: 1 Mes; YTD: Var. % 31/12/18 a la fecha



Base: 24/01/19=100  
Fuente: Bloomberg

Renta Fija	Moneda	Precio	Bid Yield (%)	Ask Yield (%)	Duración
PERU 7.35 07/21/25	USD	127.527	2.41	2.36	5.03
PERU 4.125 08/25/27	USD	111.49	2.57	2.52	6.86
PERU 8.75 11/21/33	USD	163.266	3.22	3.19	9.58
PERU 6.55 03/14/37	USD	142.076	3.38	3.35	11.18
PERU 5.625 11/18/2050	USD	138.47	3.59	3.56	17.29
CHILE 2.25 10/30/22	USD	100.379	2.18	2.07	3.12
CHILE 3.875 08/05/20	USD	102.003	2.03	1.78	0.99
COLOM 11.75 02/25/20	USD	105.601	2.16	1.83	0.56
COLOM 11.85 03/09/28	USD	158.828	3.83	3.75	6.02
COLOM 10.375 01/28/33	USD	157.788	4.64	4.54	8.37
COLOM 7.375 09/18/37	USD	138.259	4.33	4.29	11.12
COLOM 6.125 01/18/41	USD	125.389	4.32	4.29	13.09
MEX 4 10/02/23	USD	104.755	2.81	2.77	3.81
MEX5.55 01/45	USD	116.655	4.465	4.436	14.67



Fuente: Bloomberg

## Renta Variable

Más subieron	Bolsa	Mon.	Precio	▲ %
EXITO	Colomb	COP	16940.00	0.12
C	Lima	USD	72.83	1.86
AUSTRAC1	Lima	PEN		
MINSURI1	Lima	PEN		
GASCO	Santia.	CLP	2368.80	0.00

Por Monto Negociado	Bolsa	Monto (US\$)
EXITO	Colomb.	1,154,414
CHILE	Santia.	4,568,525
FALABELLA	Santia.	4,955,443
BSANTANDER	Santia.	3,377,277
SQM-B	Santia.	4,006,479

Más bajaron	Bolsa	Mon.	Precio	▼ %
FROWARD	Santia.	CLP	515.00	0.00
COLOSO	Santia.	CLP	38.00	0.00
GANADERO	Colomb.	COP	320.00	0.00
ETB	Colomb.	COP	250.00	-1.57
TV	Lima	USD	0.19	-1.03

Por Volumen	Bolsa	Volumen
BSANTANDER	Santia.	45,576,145
VAPORES	Santia.	11,570,871
CHILE	Santia.	31,741,859
NORTEGRAN	Santia.	8,000,000
COLBUN	Santia.	9,447,368

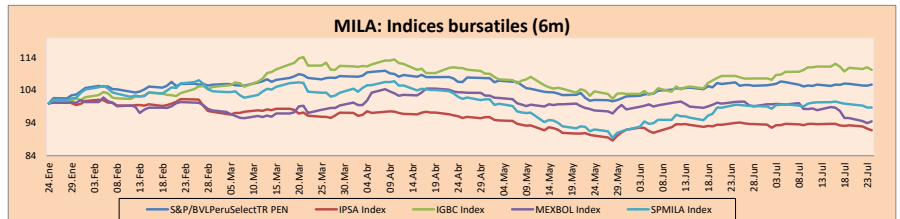
## Latinoamérica

**Perú:** El Índice General de la BVL terminó la sesión de hoy con un resultado positivo de +0.17%. El índice mantiene una tendencia positiva acumulada anual de +7.31% en moneda local, mientras que el rendimiento ajustado en dólares asciende +9.74%. Luego, el S&P/BVL Perú SEL avanzó en +0.29% mientras que el S&P/BVL LIMA 25 subió en +0.32%. El PEN spot llegó a S/3.2836. Titular: FMI: La economía peruana crecerá 3.5% durante 2019.

**Chile:** El índice IPSA terminó la jornada con un rendimiento negativo de -0.57%. Los sectores del índice con los resultados más negativos fueron Energía (-2.13%) y Materiales (-1.98%). Por otro lado, los valores con los resultados más negativos fueron Empresas CMPC SA (-3.22%) y AES Gener SA (-2.21%). Titular: Producción trimestral de cobre de Chile Antofagasta aumenta por expansión de su mina insignia

**Colombia:** El índice COLCAP cerró la sesión con un resultado negativo de -0.59%. Los sectores con peores rendimientos fueron Servicios de Comunicación (-1.57%) e Industrial (-1.43%). Además, las acciones con peores rendimientos fueron Avianca Holdings SA (-1.82%) y BanColombia SA (-1.76%). Titular: Confianza de comerciantes colombianos mejora en junio, industriales más optimistas.

**Brazil:** El índice IBOVESPA cerró la sesión con un resultado positivo +0.40%. Los sectores con los mejores rendimientos fueron Tecnología de la Información (+12.89%) y Salud (+1.59%). Además, las acciones con mejor desempeño fueron Cielo SA (+12.89%) y Globex Utilidades SA (+5.78%). Titular: Brasil prepara estímulo de "emergencia" de 42.000 mln reales proveniente de fondos de los trabajadores.

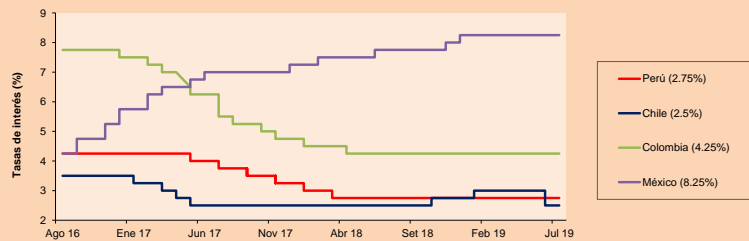


Base: 25/01/19=100  
Fuente: Bloomberg

## ETFs

	Mon.	Cierre	1D	5D	30 D	YTD	Bolsa
▲ iShares MSCI All Peru Capped	USD	37.82	0.75%	0.19%	1.91%	8.52%	NYSE Arca
▼ iShares MSCI Chile Capped	USD	39.085	-0.47%	-3.04%	-4.13%	-3.81%	Cboe BZX
▲ Global X MSCI Colombia	USD	13.425	-0.56%	-1.60%	2.05%	22.58%	NYSE Arca
▲ iShares MSCI Mexico Capped	USD	41.92	1.28%	-3.10%	-4.90%	3.86%	NYSE Arca
▲ iShares MSCI Emerging Markets	USD	42.99	0.16%	0.40%	0.66%	10.90%	NYSE Arca
▲ Vanguard FTSE Emerging Markets	USD	42.83	0.30%	0.16%	1.09%	13.41%	NYSE Arca
- iShares Core MSCI Emerging Markets	USD	51.54	0.00%	0.31%	0.53%	10.41%	NYSE Arca
▲ iShares JP Morgan Emerging Markets Bonds	USD	58.76	-0.29%	-0.17%	-0.12%	6.32%	Cboe BZX
▲ Morgan Stanley Emerging Markets Domestic	USD	7.14	0.99%	0.71%	3.77%	23.10%	New York

## MILA: Tasas de Referencia de Política Monetaria



Fuente: Bloomberg

Coordinador Laboratorio de Mercado de Capitales: Economista Bruno Bellido  
Apoyo: Juan Carlos Figueroa, Pablo Llanos, Jorge Retamozo y Marcia Rojas.  
email: pulsobursatil@ulima.edu.pe  
facebook: www.facebook.com/pulsobursatil  
Teléfono: 4376767 Anexo: 35340.

# PULSO BURSÁTIL

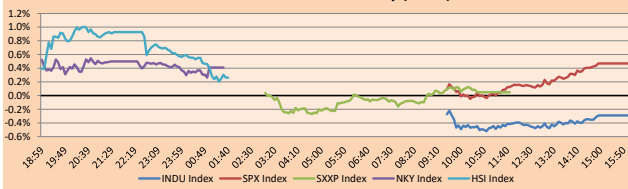
## MUNDO

### Principales índices

	Cierre	1 D*	5 D*	1 M*	YTD*	Cap. Burs. (US\$ Mill.)
▼ Dow Jones (EEUU)	27.269,97	-0,29%	0,18%	2,03%	16,90%	7.570.624
▲ Standard & Poor's 500 (EEUU)	3.019,56	0,47%	1,18%	2,52%	20,45%	25.965.661
▲ NASDAQ Composite (EEUU)	8.321,50	0,85%	1,67%	3,94%	25,41%	12.761.427
▲ Stoxx EUROPE 600 (Europa)	391,73	0,05%	1,05%	2,07%	16,02%	9.449.022
▲ DAX (Alemania)	12.522,89	0,26%	1,47%	2,02%	18,60%	1.042.384
▼ FTSE 100 (Reino Unido)	7.501,46	-0,73%	-0,45%	1,14%	11,49%	1.606.705
▼ CAC 40 (Francia)	5.605,87	-0,22%	0,61%	1,52%	16,50%	1.549.426
▲ IBEX 35 (España)	9.329,70	0,52%	0,49%	1,49%	9,25%	621.897
▲ MSCI AC Asia Pacific Index	160,68	0,34%	0,19%	0,59%	9,52%	18.338.324
▲ HANG SENG (Hong Kong)	28.524,04	0,20%	-0,24%	1,20%	10,36%	2.689.631
▲ SHANGHAI SE Comp. (China)	2.923,28	0,40%	-0,29%	-1,97%	17,22%	4.702.050
▲ NIKKEI 225 (Japón)	21.709,57	0,41%	1,12%	2,43%	8,47%	3.307.213
▲ BOVESPA (Brasil)	104.118,50	0,40%	0,25%	2,02%	18,47%	817.690
▲ Merval (Argentina)	39.782,09	1,47%	-4,03%	-0,82%	31,33%	29.682

\*Leyenda: Variación 1D: 1 Día; 5D: 5 Días; 1M: 1 Mes; YTD: Var.% 31/12/18 a la fecha

Mercado Evolución Intraday (var %)



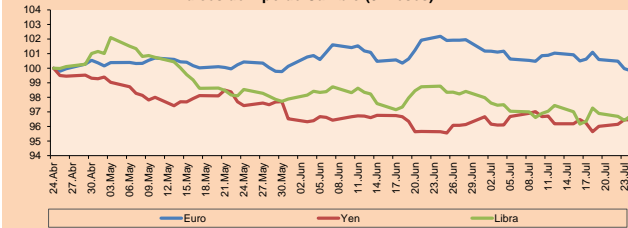
Fuente: Bloomberg

### Monedas

	Precio	1 D*	5 D*	1 M*	YTD*
▼ Euro	1.1136	-0,14%	-0,78%	-2,31%	-2,89%
▼ Yen	108.2100	-0,02%	0,24%	0,85%	-1,35%
▲ Libra Esterlina	1.2479	0,31%	0,37%	-2,07%	-2,16%
▼ Yuan	6.8719	-0,11%	-0,02%	-0,07%	-0,10%
▲ Dólar de Hong Kong	7.8145	0,05%	0,00%	0,05%	-0,22%
▲ Real Brasileño	3.7715	-0,09%	0,17%	-1,41%	-2,66%
▲ Peso Argentino	42.8877	0,51%	0,87%	1,07%	13,86%

\*Leyenda: Variación 1D: 1 Día; 5D: 5 Días; 1M: 1 Mes; YTD: Var.% 31/12/18 a la fecha

Índices de Tipo de Cambio (3 meses)



Base: 24/04/19=100

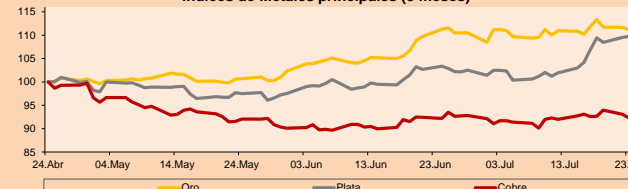
Fuente: Bloomberg

### Commodities

	Precio	1 D*	5 D*	1 M*	YTD*
▲ Oro (US\$ Oz. T) (LME)	1.425,04	0,51%	-0,11%	0,37%	11,12%
▲ Plata (US\$ Oz. T) (LME)	16,58	1,12%	3,84%	7,38%	7,01%
- Cobre (US\$ TM) (LME)	5.946,00	0,00%	-0,37%	0,08%	-0,05%
- Zinc (US\$ TM) (LME)	2.431,00	0,00%	-1,78%	-6,97%	-3,47%
▼ Petróleo WTI (US\$ Barril) (NYM)	55,93	-1,46%	-1,74%	-3,45%	16,91%
- Estanto (US\$ TM) (LME)	17.695,00	0,00%	-1,26%	-7,49%	-9,50%
- Plomo (US\$ TM) (LME)	2.030,50	0,00%	1,55%	6,48%	1,17%
▲ Azúcar #11 (US\$ Libra) (NYB-ICE)	12,06	0,67%	2,29%	-3,29%	-3,75%
▼ Cacao (US\$ TM) (NYB-ICE)	2.463,00	-0,48%	1,61%	-0,97%	-0,12%
▼ Café Arábica (US\$ TM) (NYB-ICE)	101,00	-1,27%	-5,96%	-1,94%	-8,68%

\*Leyenda: Variación 1D: 1 Día; 5D: 5 Días; 1M: 1 Mes; YTD: Var.% 31/12/17 a la fecha

Índices de Metales principales (3 meses)



Base: 24/04/19=100

Fuente: Bloomberg

### Renta Variable

Alemania (Acciones del DAX Index)

Más subieron Mon.	Precio	▲%	Bolsa	Más bajaron Mon.	Precio	▼%	Bolsa		
WDI GY	EUR	152,6	1,67	Xetra	LIN GY	EUR	182,2	-1,35	Xetra
IFX GY	EUR	18.102	2,27	Xetra	MUV2 GY	EUR	223,9	0,45	Xetra
BAS GY	EUR	63,86	0,30	Xetra	VNA GY	EUR	44,28	0,68	Xetra
FRE GY	EUR	45,625	0,95	Xetra	DB1 GY	EUR	126,7	-0,47	Xetra

Europa (Acciones del STOXX EUROPE 600)

Más subieron Mon.	Precio	▲%	Bolsa	Más bajaron Mon.	Precio	▼%	Bolsa		
AMP IM	EUR	21,18	-0,94	Borsa Italiana	GLPG NA	EUR	160,1	-1,08	EN Amsterdam
BATS LN	Gbp	3020,5	-1,42	Londres	FABG SS	SEK	148,15	-0,70	Stockholm
RI FP	EUR	158,4	-1,19	EN Paris	RMG LN	Gbp	224	-0,84	Londres
EZJ LN	Gbp	1094,5	-1,66	Londres	SGO FP	EUR	35,165	1,53	EN Paris

## Panorama Mundial:

### Estados Unidos:

The US markets closed mostly upwards, and in historical records for the S&P 500 index and the NASDAQ thanks to the performance of technological stocks on the day. The Texas Instruments Inc share stood at 7.4%, after the company reported that microchip demand will not remain weak for a long time, which boosted the entire semiconductor sector which led to the Philadelphia chip index rising 3.1% reaching historical highs. Similarly, the United Parcel Service Inc (UPS) share jumped 8.7% on the day because the company, highly sensitive to trade, reported quarterly profits better than expected by the market. Otherwise, the share of the giant of the heavy industry, Caterpillar Inc, fell 4.5% after it was known that the company had disappointing results in China and that in addition the production costs rose, in the same way, the share of Boeing Co fell 3.1% after the company announced its second quarter results, in which the company suffered the largest quarterly decline in its history due to the flight restrictions that weigh on the company's 737 MAX model.

### Europa:

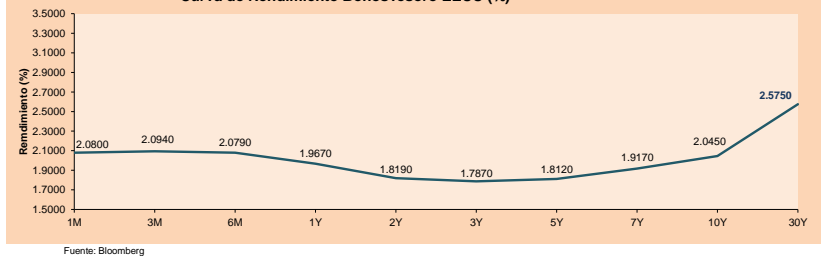
Los mercados europeos cerraron ligeramente al alza en medio de una nueva ronda de ganancias corporativas y datos económicos decepcionantes de Alemania y Francia. Se destaca que Boris Johnson es oficialmente el nuevo primer ministro británico, donde deberá tratar de abordar el tema del Brexit y otros más apremiantes del país. En sus primeras palabras públicas como PM señaló: "(...) los que dudan, los perdedores y los pesimistas, que no creían que Gran Bretaña podría lograr un Brexit valioso, pronto se demostrará que estaban equivocados." Además, prometió invertir en servicios sociales, vigilancia y hospitales, así como darle prioridad al fortalecimiento entre las partes constitutivas del RU. Por otro lado, el presidente del Banco Central Europeo (BCE), Mario Draghi, mencionó que la institución hará necesario para contrarrestar una caída en las expectativas de inflación. Las expectativas están divididas en cuanto si el BCE quiere anticiparse a un movimiento de política de la FED, que empuja hacia abajo al dólar y fortalece al euro, perjudicando a los exportadores de la región y afectaría aún más la inflación. No obstante, los observadores tradicionales esperan un cambio en la orientación a futuro del banco central en la reunión de este mes - el Jueves - y luego, una posible acción sobre las tasas de interés en su reunión de septiembre. En otras noticias, los datos del PMI - índice de gerentes de compras - mostraron que la situación en el sector manufacturero alemán empeoró en julio, mientras que el crecimiento del negocio francés se desaceleró inesperadamente.

### Asia:

Los mercados asiáticos tuvieron en su mayoría rendimientos positivos después de que el presidente de la Reserva Federal de Estados Unidos, Jerome Powell, señaló de la noche a la mañana que el Banco central de Estados Unidos podría recortar las tasas de interés pronto. Entre los índices principales de China, el Shanghai Composite (+0.08%) finalizó el día en terreno positivo, a diferencia del indicador más microbursátil chino, Shenzhen Composite (-0.12%). Por otro lado, en Hong Kong, el índice Hang Seng (+0.81%) tuvo uno de los mayores rendimientos de la fecha. Mientras tanto, en Japón, las acciones del fabricante de juegos Nintendo (+4.15%) se incrementaron un día después de que la compañía anunciara una versión más barata de su consola de videojuegos, Nintendo Switch. En cuanto a la conjuntura de Japón y Corea del Sur, las relaciones entre Tokio y Seul siguen siendo frías. El ministro de exteriores de Japón comentó la semana pasada que reforzaría las restricciones a las exportaciones de tres materiales utilizados en pantallas de teléfonos inteligentes y chips, sobre una disputa con Seul sobre la obligación de los surcoreanos a trabajar para empresas japonesas durante la Segunda Guerra Mundial. Mientras que, el ministro de Corea del Sur anunció que se reservarán hasta 300 mil millones de won (aprox. \$ 256 millones) para hacer frente a las restricciones de las exportaciones de Japón.

ETFs	Mon.	Cierre	1D	5D	30 D	YTD	Bolsa
SPDR S&P 500 ETF TRUST	USD	301.44	0.47%	1.24%	2.66%	21.73%	NYSE Arca
ISHARES MSCI EMERGING MARKET	USD	42.99	0.16%	0.40%	0.66%	10.90%	NYSE Arca
ISHARES IBOXX HIGH YLD CORP	USD	87.1	0.08%	0.46%	0.19%	10.30%	NYSE Arca
FINANCIAL SELECT SECTOR SPDR	USD	28.58	1.03%	2.62%	5.42%	21.21%	NYSE Arca
VANECK GOLD MINERS	USD	28.15	1.00%	3.91%	7.57%	33.48%	NYSE Arca
ISHARES RUSSELL 2000 ETF	USD	157.26	1.65%	2.03%	3.41%	18.17%	NYSE Arca
SPDR GOLD SHARES	USD	134.37	0.51%	-0.16%	0.32%	10.82%	NYSE Arca
ISHARES 20+ YEAR TREASURY BO	USD	131.79	0.43%	-0.15%	-0.27%	9.84%	NASDAQ GM
INVESCO QQQ TRUST SERIES 1	USD	195.15	0.70%	1.53%	3.71%	27.02%	NASDAQ GM
ISHARES NASDAQ BIOTECHNOLOGY	USD	105.68	0.28%	0.09%	-1.34%	9.62%	NASDAQ GM
ENERGY SELECT SECTOR SPDR	USD	63.49	0.43%	1.65%	0.79%	12.59%	NYSE Arca
PROSHARES ULTRA VIX ST FUTUR	USD	23.63	-3.90%	-11.37%	-26.46%	-71.09%	NYSE Arca
UNITED STATES OIL FUND LP	USD	11.59	-1.86%	-1.36%	-3.50%	19.98%	NYSE Arca
ISHARES MSCI BRAZIL ETF	USD	45.94	0.53%	-0.07%	3.52%	21.79%	NYSE Arca
SPDR S&P OIL & GAS EXP & PR	USD	25.25	0.64%	2.43%	-4.14%	-4.26%	NYSE Arca
UTILITIES SELECT SECTOR SPDR	USD	59.91	0.08%	-1.35%	-1.80%	14.96%	NYSE Arca
ISHARES US REAL ESTATE ETF	USD	88.9	0.28%	-0.35%	-0.29%	20.39%	NYSE Arca
SPDR S&P BIOTECH ETF	USD	86.08	0.90%	0.63%	1.59%	19.97%	NYSE Arca
ISHARES IBOXX INVESTMENT GRA	USD	124.57	0.28%	0.73%	0.79%	12.42%	NYSE Arca
ISHARES JP MORGAN USD EMERGI	USD	114.35	0.23%	0.93%	1.54%	12.77%	NASDAQ GM
REAL ESTATE SELECT SECT SPDR	USD	37.09	-0.08%	-0.88%	-1.30%	21.28%	NYSE Arca
ISHARES CHINA LARGE-CAP ETF	USD	42.46	0.33%	0.78%	-0.16%	9.75%	NYSE Arca
CONSUMER STAPLES SPDR	USD	59.62	-0.67%	-0.50%	1.27%	18.95%	NYSE Arca
VANECK JR GOLD MINERS	USD	39.93	1.91%	5.02%	12.16%	32.13%	NYSE Arca
SPDR BBG BARC HIGH YIELD BND	USD	106.74	0.06%	0.37%	0.15%	11.01%	NYSE Arca
VANGUARD REAL ESTATE ETF	USD	88.41	0.06%	-0.53%	-0.73%	20.56%	NYSE Arca

Curva de Rendimiento Bonos Tesoro EEUU (%)



Fuente: Bloomberg

Coordinador Laboratorio de Mercado de Capitales: Economista Bruno Bellido  
 Apoyo: Juan Carlos Figueroa, Pablo Llanos, Jorge Retamozo y Marcia Rojas  
 email: pulsoBursatil@ulima.edu.pe  
 facebook: www.facebook.com/pulsoBursatil.ulima  
 Teléfono: 4376767 Anexos: 35340



# PULSO BURSÁTIL

## LIMA

### Acciones

	Valor	Moneda	Precio	1D*	5D*	30D*	YTD*	Frecuencia	Volumen (US\$)	Beta	Dividend Yield (%)	Price Earning	Capitalización Bursátil (M US\$)	Sector Económico*	Participación Índice
▲	ALICORC1 PE**	S/.	10.90	0.46%	2.35%	4.81%	11.99%	100.00%	445,748	0.57	2.20	21.04	2,818.67	Industrial	3.53%
	ATACOB1 PE**	S/.	0.21	0.00%	0.00%	-2.38%	-36.34%	70.00%	4,892	1.94	0.00	5.66	58.79	Mineras	1.02%
-	BACKUS1 PE**	S/.	23.00	0.00%	2.22%	6.38%	15.96%	80.00%	2,049	0.37	0.00	7.50	9,187.99	Industriales	0.82%
▲	BAP PE**	US\$	227.00	0.39%	-4.33%	0.00%	5.21%	95.00%	99,584	1.12	2.66	-	18,105.85	Diversas	5.82%
▲	BVN PE**	US\$	17.65	1.15%	6.13%	3.64%	10.03%	85.00%	218,548	1.71	0.65	-	4,864.95	Mineras	5.88%
▲	CASAGRC1 PE**	S/.	3.37	0.00%	4.01%	0.30%	-17.00%	100.00%	2,044	0.51	0.56	11.92	86.16	Agrario	1.31%
▼	BBVAC1 PE**	S/.	3.40	-0.29%	-1.16%	-1.90%	-2.02%	100.00%	97,366	0.61	4.06	13.97	6,073.67	Bancos y Financieras	2.85%
▲	CORARE11 PE**	S/.	0.74	4.23%	0.00%	0.00%	9.14%	100.00%	27,524	0.98	7.56	3.94	345.32	Industriales	1.72%
▲	CPACASC1 PE**	S/.	6.15	0.82%	9.43%	9.63%	-4.65%	100.00%	123,403	0.34	6.13	34.17	796.53	Industriales	2.38%
▲	CVERDEC1 PE**	US\$	20.70	3.50%	2.99%	-5.91%	1.30%	90.00%	8,903	0.92	2.07	39.88	7,246.16	Mineras	5.25%
-	ENGEPEC1 PE**	S/.	2.60	0.00%	-0.38%	13.04%	37.57%	80.00%	6,321	0.65	0.00	11.58	2,240.33	Servicios Públicos	1.44%
-	ENDISPC1**	S/.	6.15	0.00%	0.00%	13.89%	19.37%	85.00%	40,312	0.67	3.60	10.64	1,192.04	Servicios Públicos	0.98%
-	FERREY1 PE**	S/.	2.11	0.00%	-3.21%	-6.22%	-10.44%	100.00%	95,672	0.84	8.33	8.18	624.89	Diversas	4.90%
▲	GRAMONC1 PE**	S/.	1.90	0.53%	-2.56%	-11.63%	-4.52%	85.00%	136,719	0.97	0.00	-	420.68	Diversas	4.05%
▼	IFS PE**	US\$	44.00	-3.93%	-9.28%	-4.14%	8.80%	95.00%	106,505	0.72	3.98	13.87	5,027.48	Diversas	7.22%
-	INRETC1 PE**	US\$	39.50	0.00%	-1.25%	1.28%	40.82%	100.00%	61,028	1.00	0.86	41.19	4,060.89	Diversas	5.28%
▲	LUSURC1 PE**	S/.	14.20	0.07%	1.43%	7.41%	33.66%	95.00%	119,569	0.31	5.56	11.90	2,098.86	Servicios Públicos	1.81%
-	MINSUR1 PE**	S/.	1.70	0.00%	6.25%	1.80%	28.79%	90.00%	216,822	1.45	0.00	-	1,487.66	Mineras	3.09%
-	PML PE**	US\$	0.12	0.00%	-1.71%	-2.54%	-34.29%	30.00%	4,268	1.62	0.00	-	30.34	Mineras	2.12%
▲	RELAPAC1 PE**	S/.	0.12	0.85%	0.85%	-0.83%	-5.56%	100.00%	23,287	0.52	0.00	-	300.50	Industriales	2.12%
-	SCCO PE**	US\$	37.40	0.00%	1.08%	-5.08%	26.74%	85.00%	3,740	1.71	5.47	19.89	28,911.86	Mineras	2.14%
▲	SIDERC1 PE**	S/.	0.65	1.56%	-2.99%	-9.72%	34.58%	100.00%	4,319	1.42	15.71	6.84	242.27	Industriales	1.43%
▼	TV PE**	US\$	0.19	-1.03%	-10.70%	-15.42%	-35.35%	85.00%	11,103	1.77	0.00	-	156.31	Mineras	2.93%
-	UNACEMC1 PE**	S/.	2.39	0.00%	-1.24%	-2.45%	-7.15%	90.00%	8,611	0.53	2.18	12.79	1,318.96	Industriales	3.00%
▲	VOLCABC1 PE**	S/.	0.52	1.96%	-1.89%	0.00%	-26.76%	100.00%	109,159	1.17	2.63	39.09	2,120.93	Mineras	5.90%
-	NEXAPEC1 PE**	S/.	3.35	0.00%	-0.59%	1.52%	-8.74%	70.00%	1,017	1.11	15.49	11.76	1,344.53	Mineras	1.56%

Cantidad de Acciones: 26 Subieron 10

Fuente: Bloomberg, Económica Bajaron 3  
 \* Bloomberg Industry Classification System Mantuvieron 13

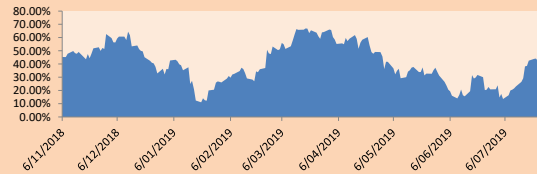
\*\* Se utiliza el PER de la bolsa y moneda de origen del instrumento  
 \*Leyenda: Variación 1D: 1 Día; 5D: 5 Días; 1M: 1 Mes; YTD: Var.% 31/12/18 a la fecha

### Índices Sectoriales

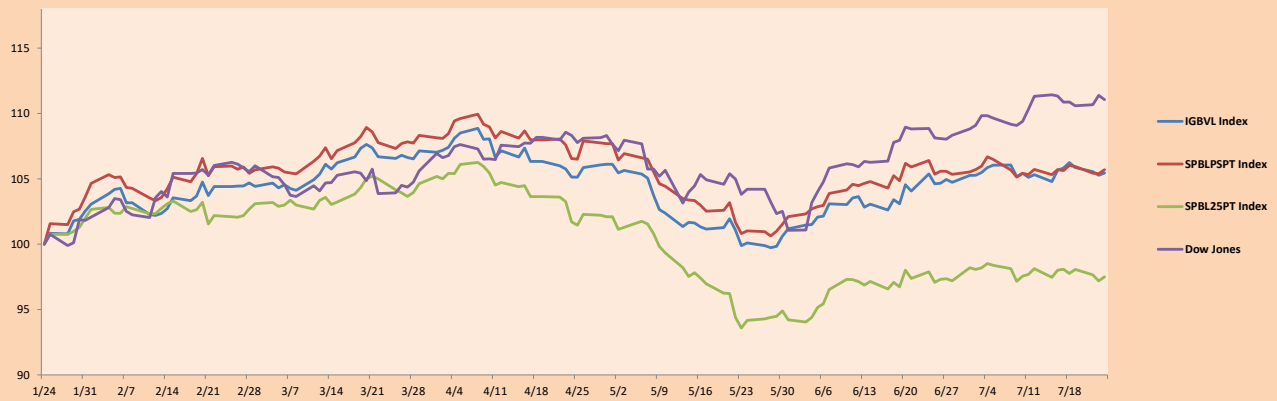
	Cierre	1D*	5D*	30D*	YTD*	Beta	
▲	Índice Minero	307.94	0.73%	3.24%	-1.20%	8.11%	1.66
▲	Índice de Consumo	1,219.63	0.18%	0.73%	3.18%	21.28%	0.33
▲	Índice Industrial	213.92	0.36%	-0.07%	-3.14%	-5.72%	0.50
▲	Índice Bancos y Financieras	1,233.71	0.01%	-4.17%	-0.59%	2.81%	1.10
▲	Índice de Construcción	238.42	0.52%	1.44%	-1.75%	-3.03%	0.43
▼	Índice Servicios	512.47	-0.23%	0.52%	12.02%	28.89%	0.05
-	Índice Juniors	19.65	0.00%	2.02%	-1.16%	-33.25%	0.23
▼	Índice Eléctricas	500.30	-0.23%	0.52%	12.02%	28.89%	0.05

\*Leyenda: Variación 1D: 1 Día; 5D: 5 Días; 1M: 1 Mes; YTD: Var.% 31/12/18 a la fecha

### Correlación Rend. Índice Minero vs Índice de Metales de Londres (3 meses)



### Índices (6 meses)



Base: 24/01/19=100  
 Fuente: Bloomberg

Coordinador Laboratorio de Mercado de Capitales: Economista Bruno Bellido  
 Apoyo: Juan Carlos Figueroa, Pablo Llanos, Jorge Retamozo y Marcia Rojas.  
 email: pulsobursatil@ulima.edu.pe  
 facebook: www.facebook.com/pulsobursatil.ul  
 Teléfono: 4376767 Anexos: 35340.

# PULSO BURSÁTIL

## RATING SOBERANO

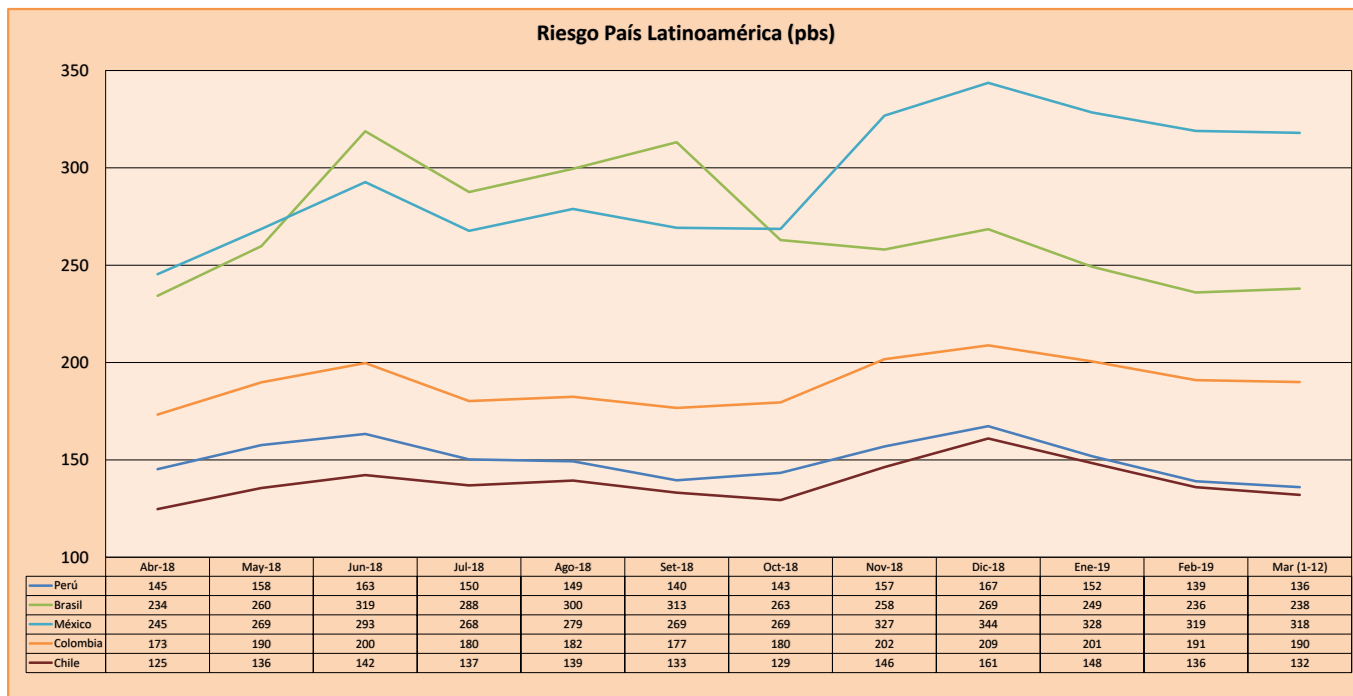
### CLASIFICACIONES DE RIESGO

Moody's	S&P	Fitch	Prime
Aaa	AAA	AAA	Prime
Aa1	AA+	AA+	Alto Grado
Aa2	AA	AA	
Aa3	AA-	AA-	
A1	A+	A+	Grado Alto Medio
A2	A	A	
A3	A-	A-	
Baa1	BBB+	BBB+	Grado Bajo Medio
Baa2	BBB	BBB	
Baa3	BBB-	BBB-	
Ba1	BB+	BB+	Sin Grado de Inversión Especulativo
Ba2	BB	BB	
Ba3	BB-	BB-	
B1	B+	B+	Altamente Especulativo
B2	B	B	
B3	B-	B-	
Caa1	CCC+	CCC	
Caa2	CCC		
Caa3	CCC-		
Ca	CC		
C	D	DDD	Riesgo Sustancial Extremadamente Especulativo
		DD	
		DD	
		D	
			Poca esperanzas de Pago
			Impago

Fuente: Bloomberg

Rating Crédito Latinoamérica			
País	Clasificadora de riesgo		
	Moody's	Fitch	S&P
Perú	A3	BBB+	BBB+
México	A3	BBB	BBB+
Venezuela	C	WD	SD
Brazil	Ba2	BB-	BB-
Colombia	Baa2	BBB	BBB-
Chile	A1	A	A+
Argentina	B2	B	B
Panamá	Baa1	BBB	BBB+

Fuente: Bloomberg



Fuente: BCRP

Coordinador Laboratorio de Mercado de Capitales: Economista Bruno Bellido  
 Apoyo: Juan Carlos Figueroa, Pablo Llanos, Jorge Retamozo y Marcia Rojas.  
 email: pulsobursatil@ulima.edu.pe  
 facebook: www.facebook.com/pulsobursatil.ul  
 Teléfono: 4376767 Anexo: 35340.

El contenido del presente documento es únicamente informativo. Los datos y opiniones expresados no deben ser interpretados como recomendaciones para la toma de decisiones futuras. Bajo ninguna circunstancia, el Laboratorio de Mercado de Capitales de la Universidad de Lima se hará responsable por el uso de lo expresado en este documento.