



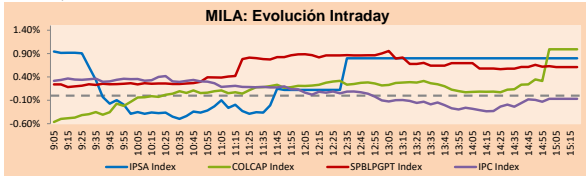
# PULSO BURSÁTIL

Lima, 22 de octubre de 2019

## MILA

Principales índices	Cierre	1 D	5 D	1 M	YTD	Cap. Burs. (US\$ bill)
▲ IPSA (Chile)	4,992.77	0.80%	-3.19%	-1.58%	-2.21%	142.24
▲ IGPA (Chile)	25,154.60	0.68%	-3.14%	-1.36%	-3.06%	178.63
▲ IGBC (Colombia)	13,129.34	1.05%	2.11%	1.26%	17.81%	99.68
▲ COLCAP (Colombia)	1,613.42	0.99%	2.19%	1.20%	21.68%	94.98
▲ S&P/BVL (Perú)*	19,402.99	0.61%	-0.01%	-0.27%	0.27%	88.63
▲ S&P/BVL SEL (Perú)	506.63	0.47%	0.52%	0.41%	-1.12%	69.70
▲ S&P/BVL LIMA 25	24,602.55	0.12%	-0.37%	0.70%	-7.19%	83.35
▼ IPC (México)	43,363.54	-0.10%	0.27%	-0.45%	4.14%	281.94
▼ S&P MILA 40	598.63	-3.56%	-2.63%	-2.62%	-1.64%	252.57

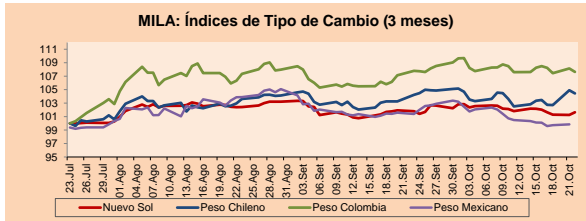
\* Cap. Bursátil del cierre anterior \* Leyenda: Variación 1D: 1 Día; 5D: 5 Días; 1M: 1 Mes; YTD: Var.% 31/12/18 a la fecha



Fuente: Bloomberg

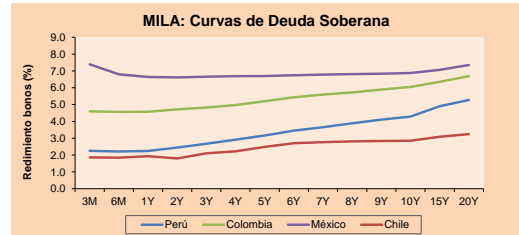
Monedas	Precio	1D*	5D*	30 D*	YTD*
▲ Nuevo Sol (PEN)	3,349.2	0.34%	-0.54%	-0.29%	-0.59%
▼ Peso Chileno (CLP)	723.880	-0.44%	1.07%	1.15%	4.37%
▼ Peso Colombiano (COP)	3,432.20	-0.47%	-0.56%	0.47%	5.61%
▲ Peso Mexicano (MXN)	19.147	0.10%	-0.49%	-1.54%	-2.56%

\* Leyenda: Variación 1D: 1 Día; 5D: 5 Días; 1M: 1 Mes; YTD: Var.% 31/12/18 a la fecha



Base: 23/07/19=100  
Fuente: Bloomberg

Renta Fija	Moneda	Precio	Bid Yield (%)	Ask Yield (%)	Duración
PERU 7.35 07/21/25	USD	126.99	2.34	2.27	4.79
PERU 4.125 08/25/27	USD	112.188	2.44	2.38	6.74
PERU 8.75 11/21/33	USD	165.202	3.05	3.01	9.37
PERU 6.55 03/14/37	USD	146.201	3.11	3.08	11.27
PERU 5.625 11/18/2050	USD	145.965	3.27	3.25	17.39
CHILE 2.25 10/30/22	USD	100.562	2.10	2.01	2.87
CHILE 3.875 08/05/20	USD	101.548	2.05	1.89	0.77
COLOM 11.75 02/25/20	USD	103.358	2.15	1.20	0.34
COLOM 11.85 03/09/28	USD	162.671	3.27	3.21	6.05
COLOM 10.375 01/28/33	USD	162.017	4.31	4.13	8.48
COLOM 7.375 09/18/37	USD	142.746	4.02	3.99	11.29
COLOM 6.125 01/18/41	USD	130.223	4.01	3.99	13.00
MEX 4 10/02/23	USD	106.081	2.42	2.33	3.64
MEX5.55 01/45	USD	121.665	4.162	4.15	14.64



Fuente: Bloomberg

## Renta Variable

Más subieron	Bolsa	Mon.	Precio	▲ %
COLTEJER	Colomb	COP	1105.00	9.95
TELEFBC1	Lima	PEN	0.87	4.82
SCCO	Lima	USD	35.20	3.29
GRAMONC1	Lima	PEN	1.62	3.18
SQM-B	Santia.	CLP	19700.00	3.09

Por Monto Negociado	Bolsa	Monto (US\$)
CHILE	Santia.	39,788,722
BSANTANDER	Santia.	22,832,859
EXITO	Colomb.	21,050,688
SQM-B	Santia.	19,368,818
FALABELLA	Santia.	18,058,725

Más bajaron	Bolsa	Mon.	Precio	▼ %
BANVIDA	Santia.	CLP	299.13	-6.75
ATACOBCC1	Lima	PEN	0.19	-5.00
POMALCC1	Lima	PEN	0.08	-3.61
PODERC1	Lima	PEN	9.40	-3.59
BESALCO	Santia.	CLP	524.77	-2.80

Por Volumen	Bolsa	Volumen
BSANTANDER	Santia.	329,876,441
CHILE	Santia.	290,125,285
COLBUN	Santia.	53,577,798
VAPORES	Santia.	38,254,354
AGUAS-A	Santia.	13,710,923

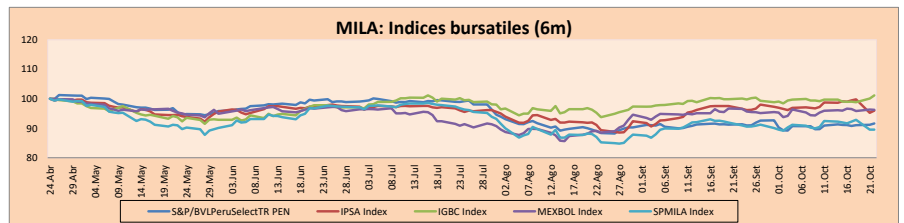
## MILA

Perú: El índice General de la BVL finalizó la sesión de hoy con un resultado positivo de +0.61%. El índice mantiene una tendencia positiva en moneda local de +0.27%, mientras que el rendimiento ajustado en dólares asciende a +0.92%. Luego, el S&P/BVL Perú SEL varió en +0.47%, mientras que el S&P/BVL LIMA 25 subió +0.12%. El spot PEN alcanzó S/3.3492. Titular: Cofide emitirá el primer bono sostenible del Perú hasta por \$/100 millones a tres años.

Chile: El índice IPSA finalizó el día con un retorno negativo de +0.80%. Los sectores con los resultados más altos fueron Materiales (+2.89%) y Energía (+2.06%). Por otro lado, los valores con los mejores resultados fueron AES Gener SA (+3.36%) y Sociedad Química y Minera de C (+3.09%). Titular: Parlamentarios de regiones pedirán que aumenten los recursos en ley de Presupuesto 2020.

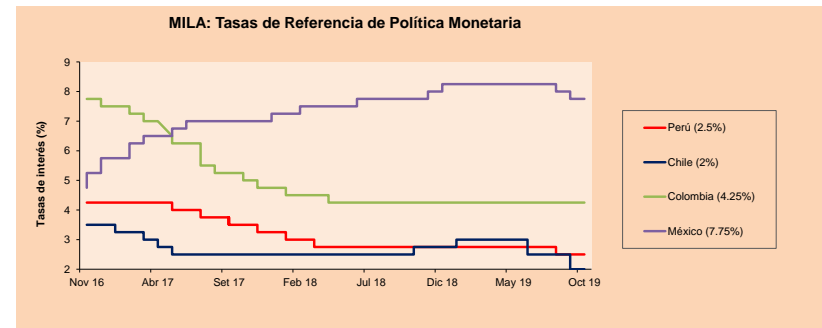
Colombia: El índice COLCAP cerró la jornada de hoy con un rendimiento positivo de +0.99%. Los sectores con los resultados más altos fueron Energía (+2.48%) y Servicios de Comunicación (+1.89%). Por otro lado, los valores con los mejores rendimientos de la jornada fueron Ecopetrol SA (+2.56%) y Grupo de Inversiones Suramerica (+2.26%). Titular: Colombiana Ecopetrol adquiere 30% de descubrimiento Gato do Mato Brasil.

México: El índice MEXBOL cerró la jornada de hoy con un rendimiento negativo de -0.10%. Los sectores con los peores resultados fueron Servicios Públicos (-0.77%) y Servicios de Comunicación (-0.65%). Por otro lado, los valores con los peores rendimientos fueron Grupo México SAB de CV (-1.70%) y Gentera SAB de CV (-1.63%) Titular: Slim gana contrato de Pemex para construir infraestructura en el Golfo por US\$ 69.8M.



Base: 25/04/19=100  
Fuente: Bloomberg

ETFs	Mon.	Cierre	1D	5D	30 D	YTD	Bolsa
▲ iShares MSCI All Peru Capped	USD	34.59	0.46%	-0.09%	-0.06%	-0.75%	NYSE Arca
▼ iShares MSCI Chile Capped	USD	36.81	-0.97%	-5.06%	-3.06%	-9.40%	Cboe BZX
▲ Global X MSCI Colombia	USD	13.02	1.72%	1.36%	0.58%	18.88%	NYSE Arca
▲ iShares MSCI Mexico Capped	USD	44.67	-0.29%	0.97%	2.15%	10.68%	NYSE Arca
▲ iShares MSCI Emerging Markets	USD	42.39	0.07%	1.12%	1.87%	9.35%	NYSE Arca
▼ Vanguard FTSE Emerging Markets	USD	41.67	-0.07%	0.97%	1.68%	11.73%	NYSE Arca
▲ iShares Core MSCI Emerging Markets	USD	50.96	0.08%	1.35%	2.08%	9.16%	NYSE Arca
▲ iShares JP Morgan Emerging Markets Bonds	USD	58.2	-0.15%	0.59%	1.06%	5.31%	Cboe BZX
▼ Morgan Stanley Emerging Markets Domestic	USD	6.84	-0.58%	0.29%	4.76%	20.47%	New York



Fuente: Bloomberg

Coordinador Laboratorio de Mercado de Capitales: Economista Bruno Bellido  
Apoyo: Juan Carlos Figueroa, Alonso Butters, Jeanpire León y Manuel Muñoz Najar.  
email: pulsobursatil@ulima.edu.pe  
facebook: www.facebook.com/pulsobursatil.ul  
Teléfono: 4376767 Anexo: 35340.

# PULSO BURSÁTIL

## MUNDO

Principales índices	Cierre	1 D*	5 D*	1 M*	YTD*	Cap. Burs. (US\$ Mil.)
▼ Dow Jones (EEUU)	26,788.10	-0.15%	-0.88%	-0.55%	14.84%	7,565,132
▼ Standard & Poor's 500 (EEUU)	2,995.99	-0.36%	0.01%	0.13%	19.51%	26,007,009
▲ NASDAQ Composite (EEUU)	8,104.30	-0.72%	-0.55%	-0.16%	22.14%	12,723,822
▲ Stoxx EUROPE 600 (Europa)	394.59	0.09%	0.14%	0.42%	16.86%	9,494,675
▲ DAX (Alemania)	12,754.69	0.05%	0.99%	2.30%	20.79%	1,068,502
▲ FTSE 100 (Reino Unido)	7,212.49	0.68%	0.01%	-1.80%	7.20%	1,500,524
▲ CAC 40 (Francia)	5,657.69	0.17%	-0.78%	-0.58%	19.60%	1,560,881
▲ IBEX 35 (España)	9,380.20	-0.24%	0.26%	2.19%	9.84%	824,247
▲ MSCI AC Asia Pacific Index	160.12	0.38%	0.88%	0.47%	9.14%	18,409,473
▲ HANG SENG (Hong Kong)	26,786.20	0.23%	1.07%	2.15%	3.64%	2,443,751
▲ SHANGHAI SE Comp. (China)	2,954.38	0.50%	-1.23%	-0.76%	18.46%	4,646,299
▲ NIKKEI 225 (Japón)	22,548.90	0.25%	3.44%	2.13%	12.66%	3,401,616
▲ BOVESPA (Brasil)	107,381.10	1.28%	2.77%	2.45%	22.19%	788,662
▲ Merval (Argentina)	33,303.35	2.19%	6.16%	10.65%	8.60%	18,664

\*Leyenda: Variación 1D: 1 Día; 5D: 5 Días; 1M: 1 Mes; YTD: Var. % 31/12/18 a la fecha

### Renta Variable

Alemania (Acciones del DAX Index)

Más subieron Mon.	Precio	▲ %	Bolsa	Más bajaron Mon.	Mon.	Precio	▼ %	Bolsa
RWE GY	EUR	27.54	1.51	Xetra	FRE GY	EUR	42.64	-2.70
HEN3 GY	EUR	95.06	1.32	Xetra	WDI GY	EUR	116	-2.11
SIE GY	EUR	103.2	1.24	Xetra	IFX GY	EUR	16.686	-1.62
DPW GY	EUR	31.65	1.12	Xetra	DBK GY	EUR	7.189	-1.53

Eurora (Acciones del STOXX EUROPE 600)

Más subieron Mon.	Precio	▲ %	Bolsa	Más bajaron Mon.	Mon.	Precio	▼ %	Bolsa
MOR GY	EUR	104.2	6.22	Xetra	MNG LN	Gbp	202.65	-7.04
KNIN SE	CHF	156.3	5.18	SIX Swiss Ex	NEM GY	EUR	44.14	-6.56
SPL PW	PLN	319.2	4.66	Warsaw	FME GY	EUR	57.92	-5.91
CON GY	EUR	124.1	4.13	Xetra	AIBG ID	EUR	3.12	-4.88

## Panorama Mundial:

### Estados Unidos:

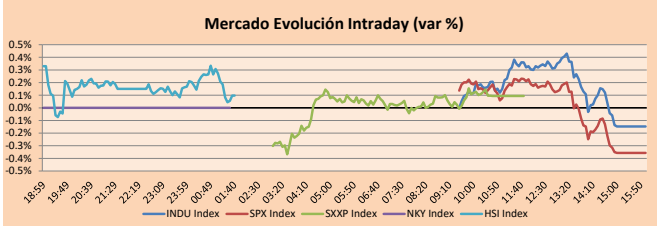
El mercado estadounidense terminó la jornada con sus principales índices a la baja, debido a la incertidumbre generada por el rechazo de los parlamentarios del Reino Unido a una moción para rectificar el acuerdo logrado con la UE para lograr un Brexit con acuerdo. Entre las acciones que más cayeron, destaca la caída de -4.6% de McDonald's debido a una mayor cantidad de competidores en el mercado, y a la renovación de 14 000 locales en los EE.UU. para aumentar el nivel de digitalización en cada uno de ellos, lo que involucró un aumento de los costos operativos de 2%, estos dos eventos generaron que la utilidad por acción de la empresa sea de 2.11 dólares vs los 2.21 dólares estimados por los analistas. La otra cara de la moneda fueron las acciones de Biogen Inc. las cuales dieron un salto de +26.11%, después de que la empresa reportara que busca la aprobación de los reguladores para la salida al mercado del tratamiento contra el Alzheimer "aducanumab", a la vez que reveló data actualizada del tratamiento, que revela que uno de los sujetos de estudio cumplió los objetivos del experimento, ambos hechos, sorprendieron a los inversionistas.

### Europa:

El mercado europeo cerró la sesión de hoy al alza con una variación de +0.13%, siendo impulsado por los sectores energía (+1.37%) y servicios de comunicación (+0.66%). Por otro lado, el portal BBC publicó "el Gobierno abandonará su proyecto de ley del Brexit y presionará para unas elecciones generales si los parlamentarios votan en contra del calendario previsto y la UE confirma un retraso en la salida del Reino Unido". Además, de acuerdo al diario estadounidense, The Times "Es probable que el proyecto de ley supere hoy su primer obstáculo con el apoyo de ex Tories expulsados y rebeldes de la oposición, a pesar de la confusión sobre la postura oficial de los laboristas. Una segunda votación, sobre si aprobar un calendario expreso, podría hacer descarrilar los planes del primer ministro". Por último, el portavoz del BNG en Europa, Ana Miranda, se dirigió a la Comisión Europea alegando que habría graves consecuencias medioambientales del túnel de la Porta Do Sol de Vigo, España. "Queremos preguntarle a la Comisión cómo valora la construcción de un túnel en el centro de la ciudad, que supondrá aumentar el tráfico y la contaminación, cuando los objetivos de los programas de Crecimiento Sostenible instan justo a lo contrario" añadió Ana Miranda.

### Asia:

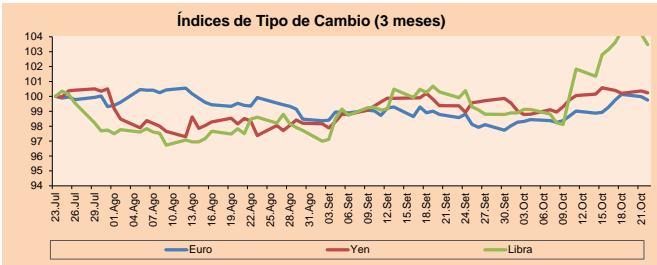
Los mercados asiáticos cerraron la jornada con resultados positivo, luego de que los inversionistas sintieron una mejoría en las relaciones entre Estados Unidos. Los principales índices de Asia/Pacífico tuvieron los siguientes resultados el Nikkei al alza +0.25%, el Hang Seng al alza +0.23% y ASX 200 al alza +0.30%. El presidente de Estados Unidos, Donald Trump, y el presidente de China, Xi Jinping, participarán en las reuniones de Cooperación Económica de Asia y el Pacífico en Chile a mediados de noviembre, donde se espera que se firme un acuerdo comercial parcial entre los dos países. En otras noticias, la empresa Huawei utilizará su tecnología 5G para desarrollar radares para los automóviles puesto que fabricante chino quiere jugar un mayor rol en la industria automovilística. Asimismo, se implementará un "ecosistema" de sensores para las partes de los nuevos automóviles ya que el mercado global de carros ha empezado a gastar billones de dólares en automatizar sus productos. Alrededor de 300,000 empleados en India de los bancos estatales se declararon en huelga en contra de los planes del gobierno para consolidar el sector. Las empresas con los mejores resultados del día fueron Daiva House Industry Co Ltd (+2.48%) y Kobe Steel Ltd (+2.32%) con respecto al índice Nikkei 225.



Fuente: Bloomberg

Monedas	Precio	1 D*	5 D*	1 M*	YTD*
▼ Euro	1.1125	-0.22%	0.83%	0.98%	-2.98%
▼ Yen	108.4800	-0.13%	-0.35%	0.86%	-1.10%
▲ Libra Esterlina	1.2872	-0.68%	0.66%	3.16%	0.93%
▲ Yuan	7.0769	0.01%	-0.07%	-0.21%	2.88%
▲ Dólar de Hong Kong	7.8426	0.00%	-0.03%	0.08%	0.14%
▼ Real Brasileño	4.0835	-1.12%	-2.32%	-1.53%	5.39%
▲ Peso Argentino	58.6625	0.28%	0.67%	3.53%	55.74%

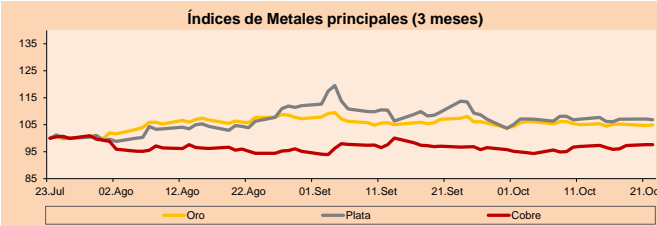
\*Leyenda: Variación 1D: 1 Día; 5D: 5 Días; 1M: 1 Mes; YTD: Var. % 31/12/18 a la fecha



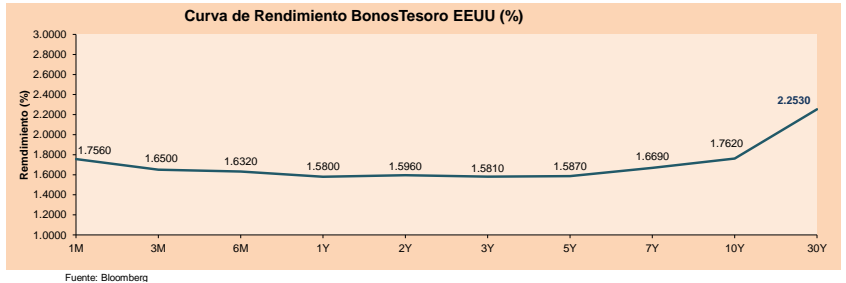
Base: 23/07/19=100  
Fuente: Bloomberg

Commodities	Precio	1 D*	5 D*	1 M*	YTD*
▲ Oro (US\$ Oz. T) (LME)	1,487.65	0.21%	0.44%	-1.93%	16.00%
▼ Plata (US\$ Oz. T) (LME)	17.52	-0.20%	0.66%	-2.63%	13.09%
▼ Cobre (US\$ TM) (LME)	5,804.25	0.00%	1.12%	0.59%	-2.43%
▼ Zinc (US\$ TM) (LME)	2,504.00	0.00%	1.86%	8.30%	-0.58%
▲ Petróleo WTI (US\$ Barril) (NYM)	54.32	1.51%	2.72%	-6.09%	12.28%
▼ Estaño (US\$ TM) (LME)	16,732.00	0.00%	0.52%	0.04%	-14.28%
▼ Plomo (US\$ TM) (LME)	2,232.50	0.00%	4.10%	5.84%	11.24%
▼ Azúcar #11 (US\$ Libra) (NYB-ICE)	12.18	-0.73%	-3.26%	0.91%	-7.38%
▼ Cacao (US\$ TM) (NYB-ICE)	2,448.00	-1.05%	-2.93%	-1.01%	-0.81%
▲ Café Arábica (US\$ TM) (NYB-ICE)	98.90	2.65%	4.71%	0.51%	-13.51%

\*Leyenda: Variación 1D: 1 Día; 5D: 5 Días; 1M: 1 Mes; YTD: Var. % 31/12/17 a la fecha



Base: 23/07/19=100  
Fuente: Bloomberg



Fuente: Bloomberg

Coordinador Laboratorio de Mercado de Capitales: Economista Bruno Bellido  
Apoyo: Juan Carlos Figueroa, Alonso Butters, Jeanpiere León y Manuel Muñoz Najara  
email: pulsobursatil@ulima.edu.pe  
facebook: www.facebook.com/pulsobursatil.ul  
Teléfono: 4376767 Anexos: 35340

# PULSO BURSÁTIL

## LIMA

### Acciones

Valor	Moneda	Precio	1D*	5D*	30D*	YTD*	Frecuencia	Volumen (US\$)	Beta	Dividend Yield (%)	Price Earning	Capitalización Bursátil (M US\$)	Sector Económico*	Participación Índice	
▼	ALICORC1 PE**	S/.	9.32	-0.85%	0.22%	0.22%	-4.24%	94.74%	28,431	0.61	2.58	18.90	2,370.76	Industrial	3.53%
▼	ATACOBIC1 PE**	S/.	0.19	-5.00%	-5.00%	1.06%	-40.99%	36.84%	10,538	1.49	0.00	5.15	53.60	Mineras	1.02%
▲	BACKUSI1 PE**	S/.	23.80	0.17%	-0.83%	-0.50%	21.91%	73.68%	6,324	0.33	6.22	7.76	9,013.75	Industriales	0.82%
▲	BAP PE**	US\$	207.53	0.44%	-0.04%	-0.04%	-2.71%	100.00%	1,297,924	1.19	4.06	-	16,552.90	Diversas	5.82%
▼	BVN PE**	US\$	14.10	-0.84%	-0.56%	-4.86%	-12.10%	94.74%	19,859	1.53	0.82	-	3,886.45	Mineras	5.88%
-	CASAGRC1 PE**	S/.	2.96	0.00%	-2.31%	-5.13%	-26.81%	94.74%	1,577	0.49	0.43	17.38	74.45	Agrario	1.31%
▲	BBVAC1 PE**	S/.	3.33	0.30%	1.52%	2.15%	-4.03%	89.47%	33,738	0.56	4.14	13.16	5,851.47	Bancos y Financieras	2.85%
-	CORAREI1 PE**	S/.	0.80	0.00%	6.67%	15.94%	20.48%	100.00%	4,539	0.98	7.66	4.26	343.28	Industriales	1.72%
▲	CPACASC1 PE**	S/.	6.43	0.47%	0.47%	10.86%	-0.31%	100.00%	9,597	0.66	5.86	35.72	818.83	Industriales	2.38%
▲	CVERDEC1 PE**	US\$	17.95	1.99%	0.84%	-6.02%	-12.16%	100.00%	35,900	0.78	2.39	137.02	6,283.51	Mineras	5.25%
▼	ENGEPEC1 PE**	S/.	2.49	-0.40%	0.40%	0.40%	33.16%	94.74%	6,773	0.74	4.10	13.66	2,110.50	Servicios Públicos	1.44%
▼	ENDISPC1**	S/.	7.15	0.00%	0.00%	11.89%	39.32%	78.95%	89,372	0.65	0.00	11.66	1,363.23	Servicios Públicos	0.98%
▲	FERREYC1 PE**	S/.	2.07	0.49%	0.00%	-1.90%	-12.14%	100.00%	90,894	0.82	8.49	7.24	603.03	Diversas	4.90%
▲	GRAMONC1 PE**	S/.	1.62	3.18%	0.62%	-0.61%	-18.59%	84.21%	10,065	0.98	0.00	-	421.74	Diversas	4.05%
▲	IFS PE**	US\$	40.81	0.52%	4.11%	-3.06%	0.91%	94.74%	158,649	0.97	4.29	11.64	4,711.42	Diversas	7.22%
-	INRETC1 PE**	US\$	36.03	0.00%	-1.29%	-1.83%	28.45%	100.00%	30,409	1.00	0.94	29.96	3,704.15	Diversas	5.28%
-	LUSURC1 PE**	S/.	22.60	0.44%	1.80%	39.08%	116.00%	94.74%	54,307	0.62	3.72	18.09	3,285.89	Servicios Públicos	1.81%
-	MINSURI1 PE**	S/.	1.44	0.00%	0.00%	-0.69%	9.09%	36.84%	81,452	1.34	5.26	2.67	1,239.56	Mineras	3.09%
-	PML PE**	US\$	0.09	0.00%	-10.53%	0.00%	-51.43%	21.05%	6,570	1.36	0.00	-	22.43	Mineras	2.12%
▲	RELAPAC1 PE**	S/.	0.11	1.94%	-2.78%	-7.89%	-16.67%	100.00%	4,519	0.82	0.00	-	260.81	Industriales	2.12%
▲	SCCO PE**	US\$	35.20	3.29%	2.03%	0.89%	20.80%	84.21%	65,328	1.33	5.81	18.72	27,211.67	Mineras	2.14%
-	SIDERC1 PE**	S/.	0.65	0.00%	3.17%	12.07%	34.58%	84.21%	32,385	1.45	15.71	7.07	238.31	Industriales	1.43%
-	TV PE**	US\$	0.15	0.00%	-6.25%	-13.29%	-49.49%	84.21%	771	1.66	0.00	-	122.12	Mineras	2.93%
▼	UNACEMC1 PE**	S/.	2.02	-5.16%	-3.81%	-8.18%	-21.06%	84.21%	63,987	0.61	2.57	9.72	1,096.57	Industriales	3.00%
▼	VOLCABC1 PE**	S/.	0.43	-1.16%	-2.75%	-5.13%	-40.14%	100.00%	107,051	1.60	0.00	-	2,016.99	Mineras	5.90%
-	NEXAPEPC1 PE**	S/.	3.50	0.00%	2.94%	6.71%	-4.66%	36.84%	43,326	1.12	14.83	18.34	1,380.98	Mineras	1.56%

Cantidad de Acciones: 26 Subieron 10

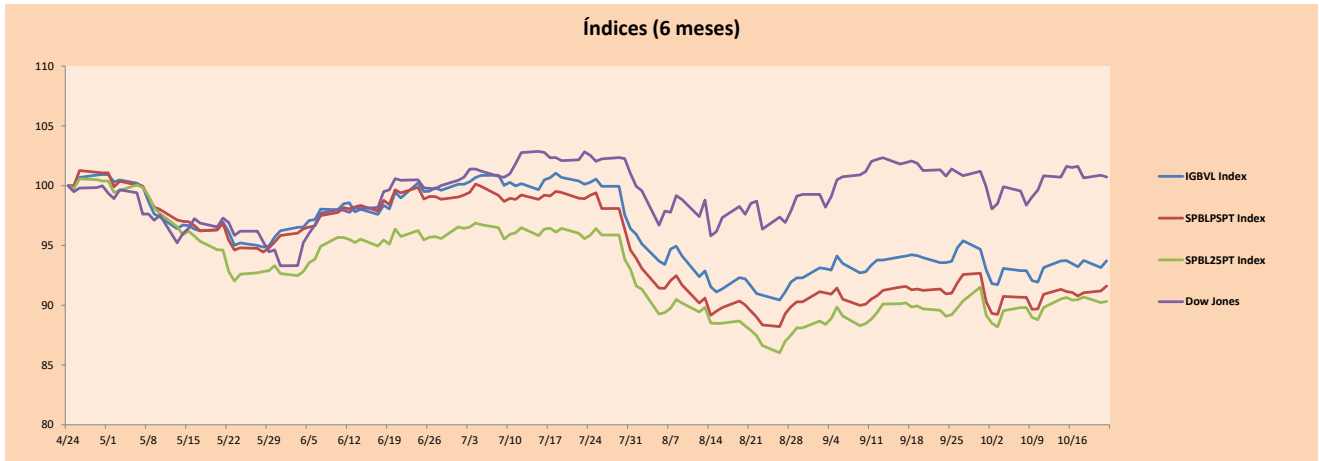
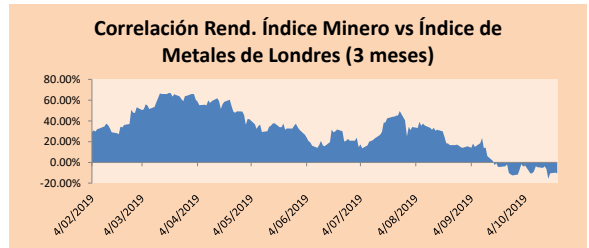
Fuente: Bloomberg, Económica Bajaron 6  
\* Bloomberg Industry Classification System Mantuvieron 10  
\*\* Se utiliza el PER de la bolsa y moneda de origen del instrumento

\*Leyenda: Variación 1D: 1 Día; 5D: 5 Días; 1M: 1 Mes; YTD: Var.% 31/12/18 a la fecha

### Índices Sectoriales

	Cierre	1D*	5D*	30D*	YTD*	Beta	
▲	Índice Minero	271.49	1.28%	-0.01%	-2.63%	-4.68%	1.45
▼	Índice de Consumo	1,118.25	-0.17%	-0.79%	-0.94%	11.20%	0.40
▼	Índice Industrial	201.29	-0.70%	-0.40%	-0.50%	-11.29%	0.56
▼	Índice Bancos y Financieras	1,165.64	0.79%	-0.19%	-0.44%	-2.86%	1.19
▲	Índice de Construcción	219.58	-1.23%	-0.53%	0.22%	-10.70%	0.49
▲	Índice Servicios	617.86	0.06%	0.88%	16.44%	55.39%	0.23
▲	Índice Juniors	15.41	0.39%	-9.41%	-5.86%	-47.66%	0.30
▲	Índice Eléctricas	603.19	0.06%	0.88%	16.44%	55.39%	0.23

\*Leyenda: Variación 1D: 1 Día; 5D: 5 Días; 1M: 1 Mes; YTD: Var.% 31/12/18 a la fecha



Base: 24/04/19=100  
Fuente: Bloomberg

Coordinador Laboratorio de Mercado de Capitales: Economista Bruno Bellido  
Apoyo: Juan Carlos Figueroa, Alonso Butters, Jeanpierre León y Manuel Muñoz Najar  
email: pulsobursatil@ulima.edu.pe  
facebook: www.facebook.com/pulsobursatil.ul  
Teléfono: 4376767 Anexos: 35340.

# PULSO BURSÁTIL

## RATING SOBERANO

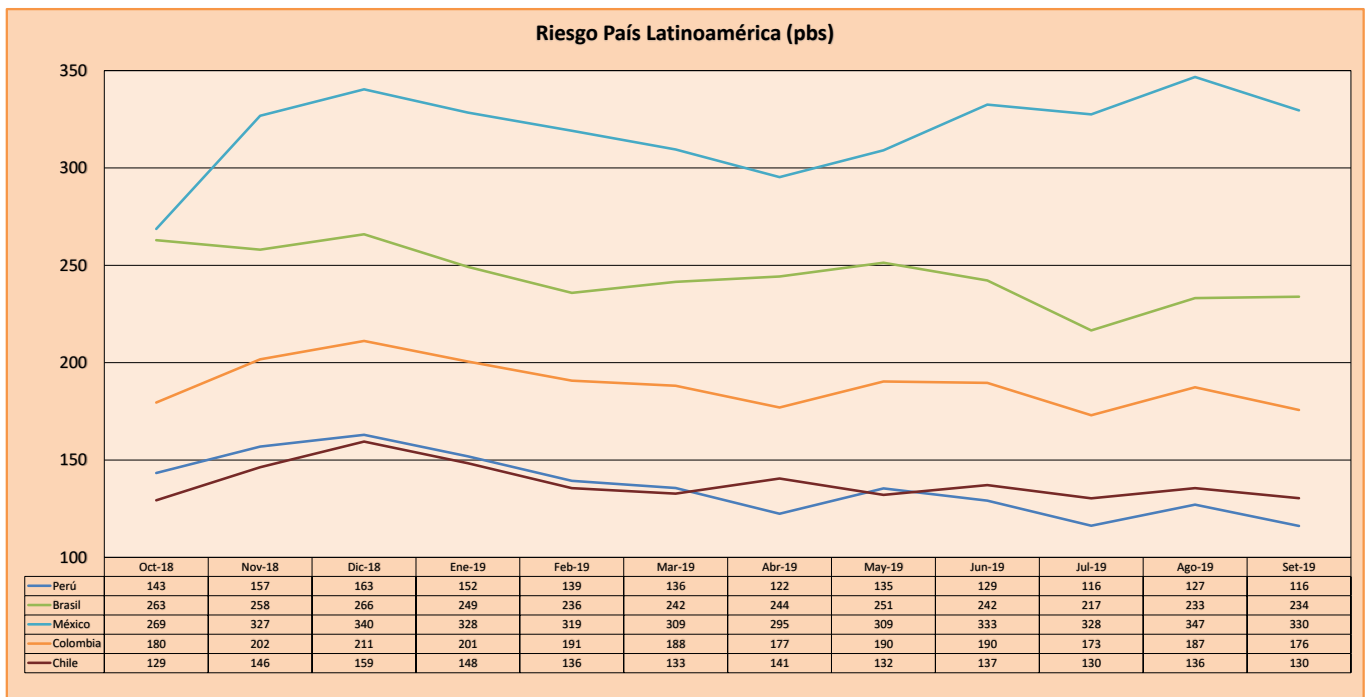
### CLASIFICACIONES DE RIESGO

Moody's	S&P	Fitch	Prime
Aaa	AAA	AAA	Alto Grado
Aa1	AA+	AA+	
Aa2	AA	AA	
Aa3	AA-	AA-	Grado Alto Medio
A1	A+	A+	
A2	A	A	
A3	A-	A-	Grado Bajo Medio
Baa1	BBB+	BBB+	
Baa2	BBB	BBB	
Baa3	BBB-	BBB-	Sin Grado de Inversión Especulativo
Ba1	BB+	BB+	
Ba2	BB	BB	
Ba3	BB-	BB-	Altamente Especulativo
B1	B+	B+	
B2	B	B	
B3	B-	B-	Riesgo Sustancial Extremadamente Especulativo
Caa1	CCC+	CCC	
Caa2	CCC	CCC	
Caa3	CCC-	CCC	Poca esperanzas de Pago
Ca	CC	C	
C	C	C	
C	D	DDD	Impago
		DD	
		D	

Fuente: Bloomberg

Rating Crédito Latinoamérica			
País	Clasificadora de riesgo		
	Moody's	Fitch	S&P
Perú	A3	BBB+	BBB+
México	A3	BBB	BBB+
Venezuela	C	WD	SD
Brazil	Ba2	BB-	BB-
Colombia	Baa2	BBB	BBB-
Chile	A1	A	A+
Argentina	Caa2 *	CC	CCC-
Panamá	Baa1	BBB	BBB+

Fuente: Bloomberg



Fuente: BCRP

Coordinador Laboratorio de Mercado de Capitales: Economista Bruno Bellido  
Apoyo: Juan Carlos Figueroa, Alonso Butters, Jeanpiere León y Manuel Muñoz Najar  
email: pulsobursatil@ulima.edu.pe  
facebook: www.facebook.com/pulsobursatil.ul  
Teléfono: 4376767 Anexo: 35340.

El contenido del presente documento es únicamente informativo. Los datos y opiniones expresados no deben ser interpretados como recomendaciones para la toma de decisiones futuras. Bajo ninguna circunstancia, el Laboratorio de Mercado de Capitales de la Universidad de Lima se hará responsable por el uso de lo expresado en este documento.