



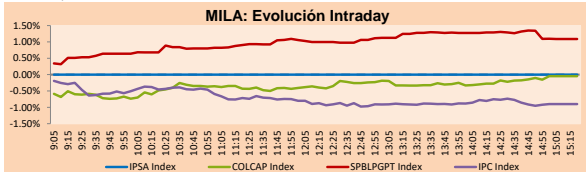
# PULSO BURSÁTIL

Lima, 31 de octubre de 2019

## MILA

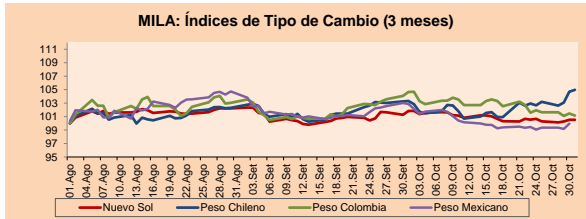
Principales índices	Cierre	1 D	5 D	1 M	YTD	Cap. Burs. (US\$ bill)
▼ IPSA (Chile)	4,744.13	-2.80%	-3.39%	-6.22%	-7.08%	131.94
▼ IGPA (Chile)	23,838.15	-2.87%	-3.72%	-6.35%	-8.14%	164.84
▲ IGBC (Colombia)	13,272.19	0.07%	0.92%	3.43%	19.10%	104.29
▲ COLCAP (Colombia)	1,633.15	-0.05%	1.06%	3.50%	23.17%	99.55
▲ S&P/BVL (Perú)*	19,904.87	1.09%	1.55%	1.54%	2.87%	91.25
▲ S&P/BVL SEL (Perú)	516.26	0.47%	1.67%	0.75%	0.76%	71.84
▲ S&P/BVL LIMA 25	24,849.55	0.43%	0.70%	-0.31%	-6.26%	85.94
▲ IPC (México)	43,337.28	-0.92%	-1.00%	0.76%	4.08%	285.42
▼ S&P MILA 40	593.58	-2.31%	-2.98%	-1.44%	-2.47%	250.01

\* Cap. Bursátil del cierre anterior \* Leyenda: Variación 1D: 1 Día; 5D: 5 Días; 1M: 1 Mes; YTD: Var. % 31/12/18 a la fecha



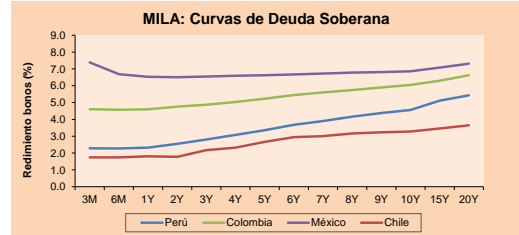
Monedas	Precio	1D*	5D*	30 D*	YTD*
▲ Nuevo Sol (PEN)	3,344.9	0.00%	-0.14%	-1.26%	-0.72%
▲ Peso Chileno (CLP)	740.500	0.26%	2.24%	1.60%	6.76%
▲ Peso Colombiano (COP)	3,379.55	-0.30%	-0.78%	-3.33%	3.99%
▲ Peso Mexicano (MXN)	19.233	0.79%	0.51%	-2.98%	-2.12%

\* Leyenda: Variación 1D: 1 Día; 5D: 5 Días; 1M: 1 Mes; YTD: Var. % 31/12/18 a la fecha



Base: 01/08/19=100 Fuente: Bloomberg

Renta Fija	Moneda	Precio	Bid Yield (%)	Ask Yield (%)	Duración
PERU 7.35 07/21/25	USD	126.798	2.34	2.29	4.76
PERU 8.75 11/21/33	USD	165.176	3.03	3.01	9.33
PERU 6.55 03/14/37	USD	146.211	3.10	3.08	11.23
PERU 5.625 11/18/2050	USD	146.389	3.24	3.24	17.34
CHILE 2.25 10/30/22	USD	100.478	2.13	2.04	2.88
CHILE 3.875 08/05/20	USD	101.439	2.09	1.79	0.74
COLOM 11.75 02/25/20	USD	103.237	1.59	0.79	0.31
COLOM 11.85 03/09/28	USD	162.648	3.26	3.19	6.02
COLOM 10.375 01/28/33	USD	160.273	4.36	4.32	8.44
COLOM 7.375 09/18/37	USD	142.183	4.05	4.03	11.24
COLOM 6.125 01/18/41	USD	129.822	4.04	4.01	12.95
MEX 4 10/02/23	USD	106.185	2.38	2.30	3.62
MEX5.55 01/45	USD	121.817	4.15	4.143	14.6



Fuente: Bloomberg

## Renta Variable

	Precio	▲ %
MINCOR1 Lima PEN	20.00	6.38
CNEC Colomb COP	13000.00	6.21
BVN Lima USD	15.50	6.16
BUENAVC1 Lima PEN	51.10	6.02
FERREYC1 Lima PEN	2.17	5.34

Por Monto Negociado	Bolsa	Monto (US\$)
EPISA	Colomb.	38,007,930
PROMIGAS	Colomb.	22,943,484
PFBOLCOLM	Colomb.	15,984,939
ENKA	Colomb.	14,762,770
CNEC	Colomb.	12,923,144

Más bajaron	Bolsa	Mon.	Precio	▼ %
CONCRET	Colomb.	COP	420.00	-8.70
ETB	Colomb.	COP	240.00	-6.98
ENKA	Colomb.	COP	10.30	-6.36
VOLCABC1	Lima	PEN	0.39	-4.44
MINEROS	Colomb.	COP	3355.00	-2.89

Por Volumen	Bolsa	Volumen
ENKA	Colomb.	26,788,607
ETB	Colomb.	18,263,313
CONCRET	Colomb.	15,600,340
RELAPAC1	Lima	12,145,000
ECOPETROL	Colomb.	10,165,290

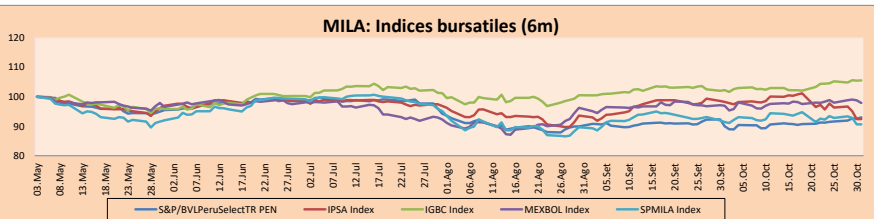
## MILA

Perú: El Índice General de la BVL finalizó la sesión de hoy con resultado positivo de +1.09%. El índice mantiene una tendencia positiva en moneda local de +2.87%, mientras que el rendimiento ajustado en dólares asciende a +3.46%. Luego, el S&P/BVL PERU SEL varió en +0.47%, mientras que el S&P/BVL LIMA 25 varió en +0.43%. El spot PEN alcanzó S/3.3440. Titular: Tía María: Cáceres Lica presentará medida cautelar para revertir licencia.

Chile: El índice IPSA no cotizó esta sesión por feriado nacional. Titular: Interior: Una treintena de civiles lesionados y más de 400 arrestados en las últimas horas.

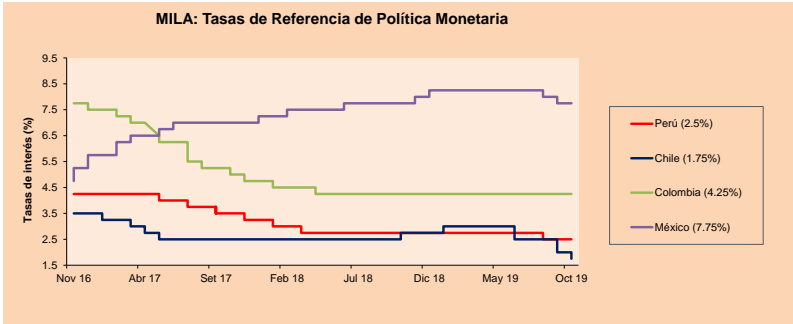
Colombia: El índice COLCAP cerró la jornada de hoy con rendimiento negativo de -0.05%. Los sectores más afectados fueron Servicios de comunicación (-6.98%) y servicios públicos (-0.83%). Por otro lado, los valores con los peores resultados de la jornada fueron Concreto SA (-8.70%) y Empresa de Telecomunicaciones (-6.98%). Titular: Uber dejará de invertir 40 millones de dólares en Colombia.

México: El índice MEXBOL cerró la jornada de hoy con un rendimiento negativo de -0.92%. Los sectores con los peores resultados fueron Productos de primera necesidad (-1.56%) y Servicios de comunicación (-1.33%). Por otro lado, los valores con los mejores rendimientos fueron Kimberly-Clark de México SAB (-4.34%) y Gentera SAB de CV (-3.49%). Titular: Hacienda ve señales de una "mejora" económica para los siguientes meses.



Base: 06/05/19=100 Fuente: Bloomberg

ETFs	Mon.	Cierre	1D	5D	30 D	YTD	Bolsa
▼ iShares MSCI Chile Capped	USD	35.36	0.65%	1.46%	4.06%	1.46%	NYSE Arca
▲ Global X MSCI Colombia	USD	34.525	-0.68%	-6.64%	-7.29%	-15.03%	Cboe BZX
▼ iShares MSCI Mexico Capped	USD	13.2665	0.21%	1.43%	5.17%	21.13%	NYSE Arca
▼ iShares MSCI Emerging Markets	USD	44.31	-1.27%	-1.09%	4.60%	9.79%	NYSE Arca
▼ Vanguard FTSE Emerging Markets	USD	42.58	-0.73%	0.42%	4.93%	9.84%	NYSE Arca
▼ iShares Core MSCI Emerging Markets	USD	41.85	-0.78%	0.28%	4.68%	12.21%	NYSE Arca
▼ iShares JP Morgan Emerging Markets Bonds	USD	51.17	-0.74%	0.33%	4.92%	9.61%	NYSE Arca
▼ Morgan Stanley Emerging Markets Domestic	USD	58.36	-0.60%	0.01%	2.95%	5.60%	Cboe BZX
	USD	6.95	-0.29%	0.72%	5.62%	22.41%	New York



Fuente: Bloomberg

Coordinador Laboratorio de Mercado de Capitales: Economista Bruno Bellido  
 Apoyo: Juan Carlos Figueroa, Alonso Butters, Jeanpire León y Manuel Muñoz Najar.  
 email: pulsobursatil@ulima.edu.pe  
 facebook: www.facebook.com/pulsobursatilul  
 Teléfono: 4376767 Anexo: 35340.

# PULSO BURSÁTIL

## MUNDO

Principales índices	Cierre	1 D*	5 D*	1 M*	YTD*	Cap. Burs. (US\$ Mill.)
▼ Dow Jones (EEUU)	27,046.23	-0.52%	0.90%	0.48%	15.94%	7,686,859
▼ Standard & Poor's 500 (EEUU)	3,037.56	-0.30%	0.91%	2.04%	21.17%	26,307,324
▼ NASDAQ Composite (EEUU)	8,292.36	-0.14%	1.30%	3.66%	24.97%	12,918,501
▼ Stoxx EUROPE 600 (Europa)	396.75	-0.49%	-0.16%	0.92%	17.50%	9,589,414
▼ DAX (Alemania)	12,866.79	-0.34%	-0.04%	3.53%	21.86%	1,074,966
▼ FTSE 100 (Reino Unido)	7,248.38	-1.12%	-1.09%	-2.16%	7.73%	1,493,911
▼ CAC 40 (Francia)	5,729.86	-0.62%	0.80%	0.92%	21.12%	1,582,976
▼ IBEX 35 (España)	9,257.50	-0.29%	-1.43%	0.14%	8.40%	916,537
▼ MSCI AC Asia Pacific Index	162.34	-0.12%	0.81%	3.81%	10.66%	18,621,872
▲ HANG SENG (Hong Kong)	26,906.72	0.90%	0.41%	3.12%	4.11%	2,455,861
▲ SHANGHAI SE Comp. (China)	2,929.06	-0.35%	-0.40%	0.82%	17.45%	4,633,430
▲ NIKKEI 225 (Japón)	22,927.04	0.37%	0.78%	4.76%	14.55%	3,484,575
▼ BOVESPA (Brasil)	107,219.80	-1.10%	0.22%	2.36%	22.09%	817,862
▼ Merval (Argentina)	34,995.20	3.26%	4.54%	20.40%	15.52%	19,362

\*Leyenda: Variación 1D: 1 Día; 5D: 5 Días; 1M: 1 Mes; YTD: Var. % 31/12/18 a la fecha

### Renta Variable

Alemania (Acciones del DAX Index)				Euros (Acciones del STOXX EUROPE 600)					
Más subieron Mon.	Precio	▲ %	Bolsa	Más subieron Mon.	Precio	▲ %	Bolsa		
EOAN GY	EUR	9.037	1.44	Xetra	EXO IM	EUR	68.72	5.69	Borsa Italiana
BEIG Y	EUR	106.15	1.38	Xetra	ENG SO	EUR	22.19	5.52	Soc.Bol SIBSE
FRE GY	EUR	47.125	1.08	Xetra	GN DC	DKK	294.4	3.92	Copenhagen
HENS GY	EUR	93.18	0.74	Xetra	BAYN GY	EUR	69.58	3.42	Xetra

Más bajaron Mon.	Mon.	Precio	▼ %	Bolsa
DBK GY	EUR	6.494	-2.24	Xetra
VOW3 GY	EUR	170.7	-2.22	Xetra
DBI GY	EUR	138.95	-1.35	Xetra
DAI GY	EUR	52.41	-1.30	Xetra

Más bajaron Mon.	Mon.	Precio	▼ %	Bolsa
GLB ID	EUR	9.99	-9.35	EN Dublin
ETL FP	EUR	17	-7.96	EN Paris
SOBI SS	SEK	152.9	-7.61	Stockholm
ZAL GY	EUR	38.85	-6.88	Xetra

## Panorama Mundial:

### Estados Unidos:

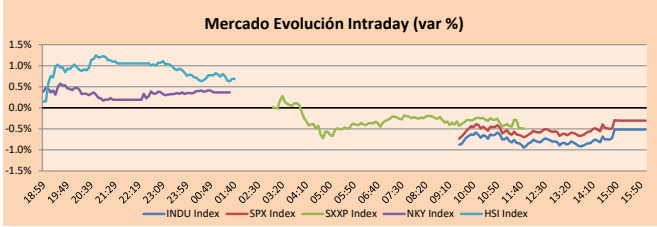
El mercado estadounidense cerró la jornada de hoy con variaciones negativas de sus principales índices, S&P500 y DJI. Dichas variaciones fueron de (-0.30%) y (-0.52%) respectivamente. En otras noticias, la Fed bajó de nuevos los tipos de interés hasta 1.5% y 1.75% en EEUU. Dicho comunicado se dio tras la reunión de política monetaria de dos días que tomó con 8 votos a favor y 2 en contra. La bajada de tipos, la tercera en sus últimas tres reuniones consecutivas, después que se conociese la continuada ralentización de la economía con una tasa anualizada en el tercer trimestre del año de 1.9%, después de 3.1% en el comienzo del año y 2% en el segundo trimestre. Además, el mercado laboral mantiene solidez, con una tasa de desempleo por debajo de 4%, mientras que la inflación sigue contenida y por debajo de la meta anual de 2% marcada por la Fed. Por otro lado, la guerra comercial con China por el proteccionismo comercial de Donald Trump, presidente de los Estados Unidos, ha aumentado la preocupación entre los empresarios, siendo la principal razón los millonarios aranceles impuestos. Sin embargo, hoy China apuntó que las conversaciones sobre la guerra comercial con Estados Unidos "progresan". Los negociadores chinos "mantiene una comunicación estrecha" con sus homólogos estadounidenses y "las consultas progresan", así lo indicó un portavoz del ministerio chino de comercio.

### Euro:

Los mercados europeos terminaron la sesión de hoy a la baja, luego de reportarse información de que los funcionarios chinos dudaban de la posibilidad de un acuerdo comercial con EE. UU. a largo plazo. Esta duda aparece a pesar de que ambas partes se acercan a un acuerdo inicial de "fase uno". Esta noticia adversa generó un cambio fuerte en el rumbo de las acciones. No obstante, el presidente D. Trump comentó que EE. UU. y China pronto anunciarían un nuevo lugar donde se firmaría un acuerdo preliminar. Además, el FOMC reportó el miércoles un tercer corte consecutivo de 25 puntos básicos a las tasas de interés. Respecto noticias corporativas, se dio un anuncio histórico de fusión del fabricante de automóviles italiano-estadounidense Fiat Chrysler (FCA) y el rival francés PSA Peugeot Citroën, que crea el cuarto mayor fabricante de automóviles del mundo. FCA pagará a sus accionistas un dividendo especial de 5.5 millones de euros y las dos compañías juntarán fuerza a través de un intercambio de acciones 50-50. Por otro lado, el primer ministro, Boris Johnson y Jeremy Corbyn, comienzan su primer día completo de campaña. De esta manera, los índices bursátiles cerraron a la baja: STOXX 600 -0.28%, DAX -0.08%, CAC -0.24%, FTSE 100 -0.86%, AEX -0.66% y SMI -0.34%, entre otros.

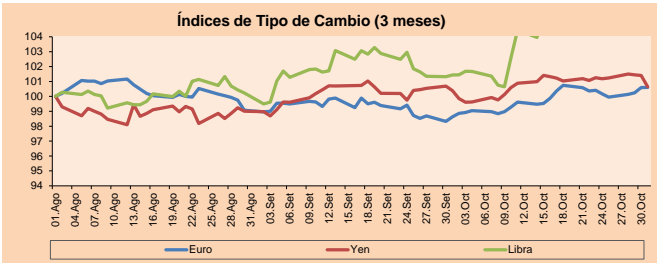
### Asia:

El mercado asiático terminó la jornada con resultados mixtos después de que la Reserva Federal de EE. UU. redujese las tasas de interés por tercera vez este año y advirtió la posibilidad de una pausa en la flexibilización de la política monetaria. Asimismo, el Banco de Japón anunció que mantendrá estable la política monetaria y que si fuera necesario reduciría las tasas de interés. Los principales índices de Asia/Pacífico tuvieron los siguientes resultados: Nikkei 225 al alza en +0.37%, Hang Seng al alza en +0.90% y el ASX 200 a la baja en -0.39%. El índice oficial de gestores de compras (PMI) de China informó que el país se contrajo por sexto mes consecutivo debido a la actividad manufacturera que fue de 49.8. En otras noticias corporativas, la empresa china, Samsung, reportó una caída en las ganancias con respecto a los chips y celulares y su gran competidor, Apple, lanzó nuevos modelos para el vendedor final lo que perjudicó a la empresa China. Por último, la farmacéutica, Takeda, no logró llegar a los resultados esperados por los pronósticos de los analistas para el sector. Las empresas con los mejores rendimientos del día fueron Alps Alpine Co Ltd (+8.72%) y AGC Inc/Japan (+7.13%).



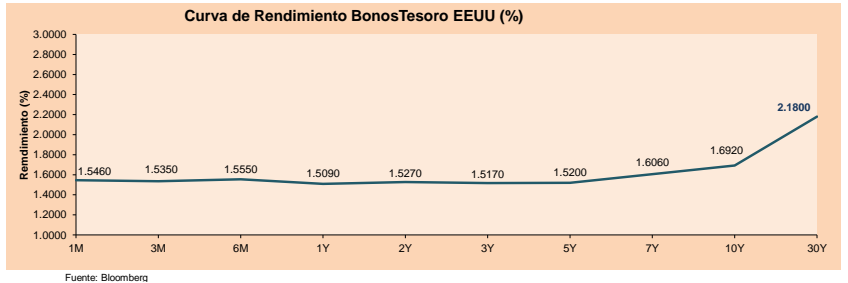
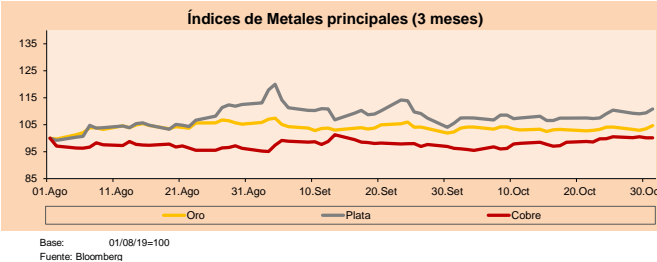
Monedas	Precio	1 D*	5 D*	1 M*	YTD*
▲ Euro	1.1152	0.01%	0.43%	2.00%	-2.75%
▲ Yen	108.0300	-0.75%	-0.53%	0.26%	-1.51%
▲ Libra Esterlina	1.2942	0.31%	0.71%	5.20%	1.47%
▼ Yuan	7.0391	-0.23%	-0.42%	-1.53%	2.33%
▼ Dólar de Hong Kong	7.8373	-0.04%	-0.01%	-0.07%	0.07%
▲ Real Brasileño	4.0183	0.66%	-0.61%	-3.39%	3.71%
▼ Peso Argentino	59.6522	-0.08%	0.09%	3.48%	58.36%

\*Leyenda: Variación 1D: 1 Día; 5D: 5 Días; 1M: 1 Mes; YTD: Var. % 31/12/18 a la fecha



Commodities	Precio	1 D*	5 D*	1 M*	YTD*
▲ Oro (US\$ Oz. T) (LME)	1,512.94	1.16%	0.59%	2.29%	17.97%
▲ Plata (US\$ Oz. T) (LME)	18.11	1.37%	1.68%	5.05%	16.86%
- Cobre (US\$ TM) (LME)	5,882.25	0.00%	0.32%	4.01%	-1.12%
- Zinc (US\$ TM) (LME)	2,569.00	0.00%	1.45%	10.04%	2.01%
▼ Petróleo WTI (US\$ Barril) (NYM)	54.14	-1.67%	-3.72%	1.20%	11.91%
- Estaño (US\$ TM) (LME)	16,760.00	0.00%	0.12%	3.28%	-14.14%
- Plomo (US\$ TM) (LME)	2,226.00	0.00%	-0.87%	6.71%	10.91%
▲ Azúcar #11 (US\$ Libra) (NYB-ICE)	12.48	0.56%	1.46%	-3.11%	-5.10%
▲ Cacao (US\$ TM) (NYB-ICE)	2,446.00	-2.00%	-2.20%	-0.65%	-1.05%
▲ Café Arábica (US\$ TM) (NYB-ICE)	101.95	2.62%	5.70%	0.59%	-10.84%

\*Leyenda: Variación 1D: 1 Día; 5D: 5 Días; 1M: 1 Mes; YTD: Var. % 31/12/17 a la fecha



Coordinador Laboratorio de Mercado de Capitales: Economista Bruno Bellido  
Apoyo: Juan Carlos Figueroa, Alonso Butters, Jeanpiere León y Manuel Muñoz Najar  
email: pulsobursatil@ulima.edu.pe  
facebook: www.facebook.com/pulsobursatil.ul  
Teléfono: 4376767 Anexos: 35340

# PULSO BURSÁTIL

## LIMA

### Acciones

Valor	Moneda	Precio	1D*	5D*	30D*	YTD*	Frecuencia	Volumen (US\$)	Beta	Dividend Yield (%)	Price Earning	Capitalización Bursátil (M US\$)	Sector Económico*	Participación Índice
▲ ALICORC1 PE**	S/.	9.17	0.11%	-0.65%	0.99%	-5.78%	100.00%	1,473,859	0.58	2.62	18.60	2,335.82	Industrial	3.53%
▲ ATACOB1 PE**	S/.	0.19	0.00%	-0.54%	0.00%	-42.55%	47.37%	3,025	1.50	0.00	5.03	158.93	Mineras	1.02%
- BACKUS1 PE**	S/.	23.80	0.00%	-0.83%	0.42%	21.91%	89.47%	499,613	0.33	6.22	7.76	9,029.57	Industriales	0.82%
▲ BAP PE**	US\$	214.15	1.40%	-0.07%	5.93%	0.39%	100.00%	2,823,220	1.19	3.93	-	17,080.92	Diversas	5.82%
- BVN PE**	US\$	15.50	6.16%	11.99%	3.89%	-3.37%	94.74%	446,978	1.50	0.74	-	4,272.34	Mineras	5.88%
- CASAGRC1 PE**	S/.	2.97	0.00%	0.34%	-8.62%	-26.56%	89.47%	1,828	0.51	0.43	17.43	74.79	Agrario	1.31%
- BBVAC1 PE**	S/.	3.50	0.00%	4.17%	8.02%	0.86%	100.00%	74,771	0.55	3.94	12.84	6,158.10	Bancos y Financieras	2.85%
▼ CORARE1 PE**	S/.	0.80	-1.23%	2.56%	23.08%	20.48%	100.00%	32,398	0.92	7.66	3.89	340.91	Industriales	1.72%
- CPACASC1 PE**	S/.	6.76	0.00%	4.81%	15.56%	4.81%	100.00%	23,399	0.69	5.58	37.56	861.70	Industriales	2.38%
▼ CVERDEC1 PE**	US\$	17.50	-2.72%	-2.23%	0.00%	-14.36%	94.74%	30,065	0.83	2.45	-	6,125.98	Mineras	5.25%
- ENGEPEC1 PE**	S/.	2.44	0.83%	0.00%	-1.21%	30.48%	94.74%	15,014	0.75	3.51	13.65	2,070.78	Servicios Públicos	1.44%
▲ ENDISPC1**	S/.	7.15	0.00%	0.00%	10.34%	39.32%	73.68%	15,113	0.65	0.00	11.20	1,364.98	Servicios Públicos	0.98%
▲ FERREYC1 PE**	S/.	2.17	5.34%	4.83%	4.33%	-7.89%	100.00%	1,481,306	0.80	8.10	8.15	632.97	Diversas	4.90%
▲ GRAMONC1 PE**	S/.	1.64	3.80%	4.46%	2.50%	-17.59%	94.74%	5,133	0.90	0.00	-	427.50	Diversas	4.05%
▲ IFS PE**	US\$	41.70	0.60%	1.83%	4.25%	3.11%	100.00%	66,620	0.92	4.20	11.87	4,814.17	Diversas	7.22%
▼ INRETC1 PE**	US\$	35.00	-0.82%	0.00%	-1.13%	24.78%	100.00%	3,648,715	1.00	0.97	29.05	3,598.26	Diversas	5.28%
▼ LUSURC1 PE**	S/.	23.80	-0.21%	0.13%	17.24%	127.47%	100.00%	608,217	0.64	3.53	19.05	3,464.81	Servicios Públicos	1.81%
- MINSUR1 PE**	S/.	1.44	0.00%	0.00%	-0.69%	9.09%	52.63%	4,739	1.34	0.00	2.67	1,241.15	Mineras	3.09%
- PML PE**	US\$	0.09	0.00%	0.00%	-10.53%	-51.43%	15.79%	3,198	1.35	0.00	-	22.43	Mineras	2.12%
▲ RELAPAC1 PE**	S/.	0.10	3.16%	-2.97%	-5.77%	-22.22%	100.00%	355,772	0.79	0.00	-	243.74	Industriales	2.12%
▼ SCCO PE**	US\$	35.53	-1.82%	-2.74%	5.43%	21.93%	89.47%	170,544	1.34	5.75	18.70	27,466.78	Mineras	2.14%
- SIDERC1 PE**	S/.	0.88	0.00%	6.25%	23.64%	40.79%	94.74%	2,054	1.44	15.01	7.39	249.63	Industriales	1.43%
▼ TV PE**	US\$	0.15	-1.29%	-1.29%	-10.00%	-48.48%	78.95%	17,966	1.66	0.00	-	124.56	Mineras	2.93%
▼ UNACEMC1 PE**	S/.	2.13	-0.93%	1.43%	6.50%	-16.76%	89.47%	119,483	0.59	2.44	11.67	1,157.77	Industriales	3.00%
▼ VOLCABC1 PE**	S/.	0.39	-4.44%	-7.86%	-14.76%	-45.49%	100.00%	631,456	1.53	0.00	-	471.65	Mineras	5.90%
- NEXAPEPC1 PE**	S/.	3.55	0.00%	-0.84%	8.23%	-3.30%	42.11%	212,263	1.13	0.00	18.64	1,402.46	Mineras	1.56%

Cantidad de Acciones: 26 Subieron 8

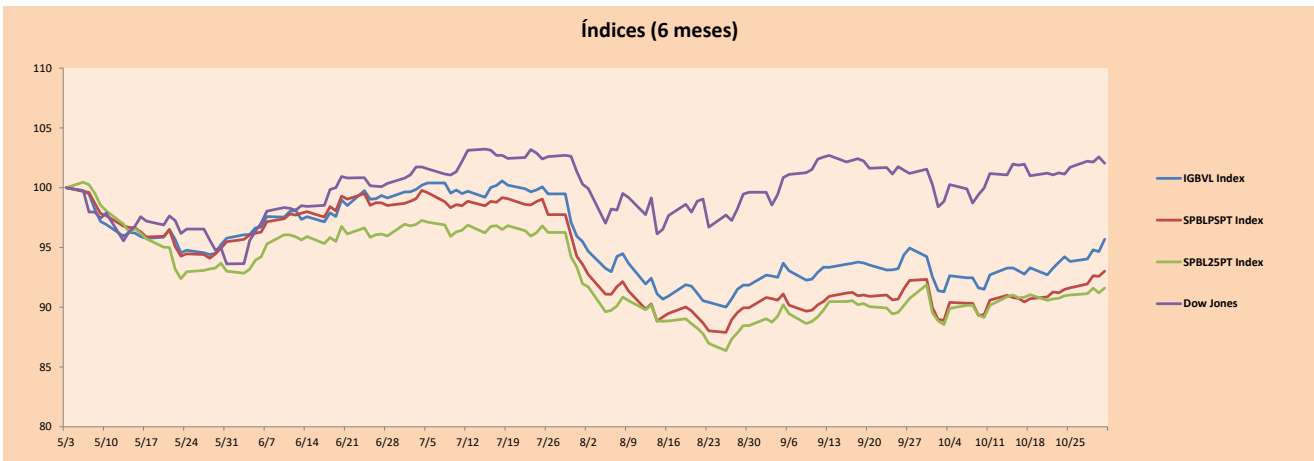
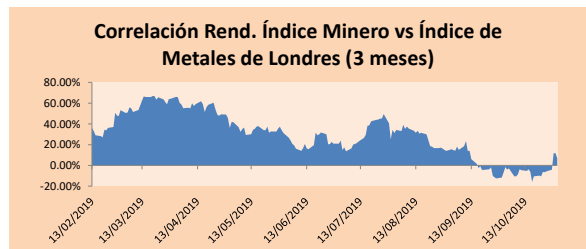
Fuente: Bloomberg, Económica Bajaron 7  
\* Bloomberg Industry Classification System Mantuvieron 11  
\*\* Se utiliza el PER de la bolsa y moneda de origen del instrumento

\*Leyenda: Variación 1D: 1 Día; 5D: 5 Días, 1M: 1 Mes; YTD: Var.% 31/12/18 a la fecha

### Índices Sectoriales

	Cierre	1D*	5D*	30D*	YTD*	Beta
▲ Índice Minero	282.64	1.59%	3.28%	2.02%	-0.77%	1.44
▼ Índice de Consumo	1,096.40	-0.30%	-0.46%	-0.67%	9.03%	0.37
▲ Índice Industrial	209.24	1.81%	3.53%	7.12%	-7.78%	0.56
▲ Índice Bancos y Financieras	1,200.26	1.29%	0.00%	4.43%	0.02%	1.21
▲ Índice de Construcción	227.77	0.35%	3.07%	8.55%	-7.37%	0.48
▲ Índice Servicios	625.94	0.09%	0.25%	9.90%	57.43%	0.22
- Índice Juniors	17.57	0.00%	10.16%	2.57%	-40.32%	0.33
▲ Índice Eléctricas	611.07	0.10%	0.25%	9.89%	57.42%	0.22

\*Leyenda: Variación 1D: 1 Día; 5D: 5 Días, 1M: 1 Mes; YTD: Var.% 31/12/18 a la fecha



Base: 03/05/19=100  
Fuente: Bloomberg

Coordinador Laboratorio de Mercado de Capitales: Economista Bruno Bellido  
Apoyo: Juan Carlos Figueroa, Alonso Butters, Jeanpiere León y Manuel Muñoz Najar  
email: pulsobursatil@ulima.edu.pe  
facebook: www.facebook.com/pulsobursatil.ul  
Teléfono: 4376767 Anexos: 35340.

# PULSO BURSÁTIL

## RATING SOBERANO

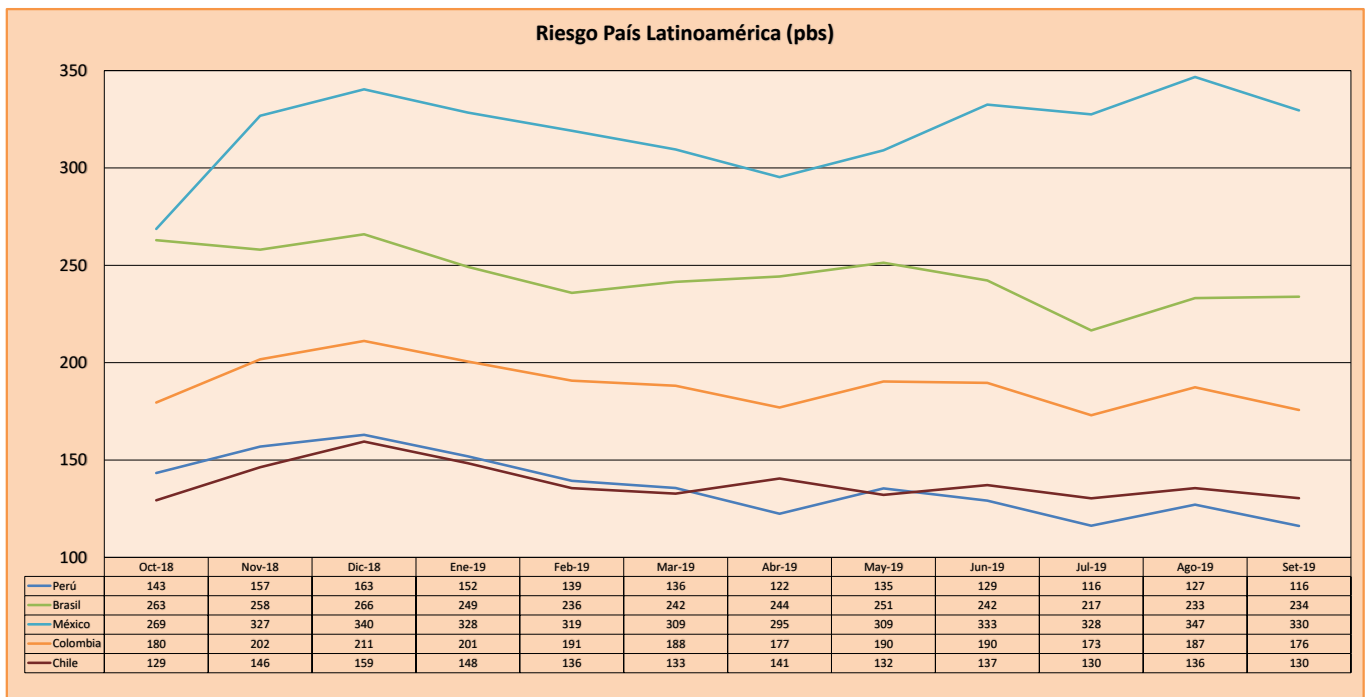
### CLASIFICACIONES DE RIESGO

Moody's	S&P	Fitch	Prime
Aaa	AAA	AAA	Alto Grado
Aa1	AA+	AA+	
Aa2	AA	AA	
Aa3	AA-	AA-	Grado Alto Medio
A1	A+	A+	
A2	A	A	
A3	A-	A-	Grado Bajo Medio
Baa1	BBB+	BBB+	
Baa2	BBB	BBB	
Baa3	BBB-	BBB-	Sin Grado de Inversión Especulativo
Ba1	BB+	BB+	
Ba2	BB	BB	
Ba3	BB-	BB-	Altamente Especulativo
B1	B+	B+	
B2	B	B	
B3	B-	B-	Riesgo Sustancial Extremadamente Especulativo
Caa1	CCC+	CCC	
Caa2	CCC	CCC	
Caa3	CCC-	CCC	Poca esperanzas de Pago
Ca	CC	C	
C	C	C	
C	D	DDD	Impago
		DD	
		D	

Fuente: Bloomberg

Rating Crédito Latinoamérica			
País	Clasificadora de riesgo		
	Moody's	Fitch	S&P
Perú	A3	BBB+	BBB+
México	A3	BBB	BBB+
Venezuela	C	WD	SD
Brazil	Ba2	BB-	BB-
Colombia	Baa2	BBB	BBB-
Chile	A1	A	A+
Argentina	Caa2 *	CC	CCC-
Panamá	Baa1	BBB	BBB+

Fuente: Bloomberg



Fuente: BCRP

Coordinador Laboratorio de Mercado de Capitales: Economista Bruno Bellido  
Apoyo: Juan Carlos Figueroa, Alonso Butters, Jeanpiere León y Manuel Muñoz Najar  
email: pulsobursatil@ulima.edu.pe  
facebook: www.facebook.com/pulsobursatil.ul  
Teléfono: 4376767 Anexo: 35340.

El contenido del presente documento es únicamente informativo. Los datos y opiniones expresados no deben ser interpretados como recomendaciones para la toma de decisiones futuras. Bajo ninguna circunstancia, el Laboratorio de Mercado de Capitales de la Universidad de Lima se hará responsable por el uso de lo expresado en este documento.