

PULSO BURSÁTIL

Lima, 5 de diciembre de 2019

MILA

Principales índices	Cierre	1 D	5 D	1 M	YTD	Cap. Burs. (US\$ bill)
▲ IPSA (Chile)	4,735.10	1.94%	4.79%	0.11%	-7.25%	121.65
▲ IGPA (Chile)	23,600.44	1.94%	4.39%	-0.58%	-9.05%	151.05
▲ IGBC (Colombia)	13,290.88	0.78%	0.00%	-2.04%	19.26%	102.07
▲ COLCAP (Colombia)	1,614.74	0.16%	0.70%	-3.06%	21.78%	100.84
▲ S&P/BVL (Perú)*	19,769.52	0.01%	-1.43%	-1.49%	2.17%	91.47
▲ S&P/BVL SEL (Perú)	511.78	0.84%	0.02%	-1.22%	-0.11%	71.57
▲ S&P/BVL LIMA 25	23,907.93	0.18%	-1.31%	-4.14%	-9.81%	85.71
▲ IPC (México)	42,216.03	0.06%	-2.05%	-3.20%	1.38%	271.77
▲ S&P MILA 40	565.80	3.56%	4.07%	-6.19%	-7.04%	238.87

* Cap. Bursátil del cierre anterior * Leyenda: Variación 1D: 1 Día; 5D: 5 Días; 1M: 1 Mes; YTD: Var. % 31/12/18 a la fecha

Renta Variable

	Precio	▲ %
CORLINI1	Lima PEN	4.85 17.72
HITES	Santia. CLP	200.29 13.93
BROCALI1	Lima PEN	1.98 10.00
COLBUN	Santia. CLP	129.70 6.93
ECL	Santia. CLP	1080.00 6.39

Por Monto Negociado	Bolsa	Monto (US\$)
SK	Santia.	18,815,149
CHILE	Santia.	17,078,656
FALABELLA	Santia.	11,511,531
SQM-B	Santia.	10,908,334
BSANTANDER	Santia.	10,068,956

Más bajaron	Bolsa	Mon.	Precio	▼ %
AGUAS-A	Santia. CLP	CLP	315.00	-3.97
PROMIGAS	Colomb. COP	COP	7710.00	-3.38
NORTEGRAN	Santia. CLP	CLP	2.33	-2.75
RELAPAC1	Lima PEN	PEN	0.09	-2.15
GRAMONC1	Lima PEN	PEN	1.42	-2.07

Por Volumen	Bolsa	Volumen
BSANTANDER	Santia.	175,929,156
CHILE	Santia.	154,514,712
COLBUN	Santia.	42,686,769
VAPORES	Santia.	36,523,946
SK	Santia.	15,037,554

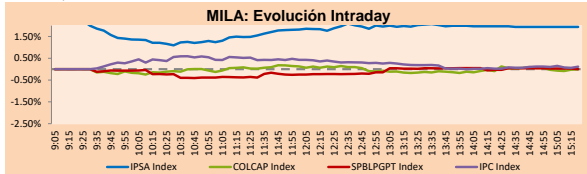
MILA

Perú: El índice General de la BVL finalizó la sesión de hoy con resultado positivo de +0.01%. El índice mantiene una tendencia positiva en moneda local de +2.17%, mientras que el rendimiento ajustado en dólares asciende a +1.62%. Luego, el S&P/BVL Perú SEL varió en +0.84%, mientras que el S&P/BVL LIMA 25 varió en +0.18%. El spot PEN alcanzó S/3.3790. Titular: BCR baja estimado de crecimiento de Perú para este año a 2.5% y mantiene el 3.8% para el 2020.

Chile: El índice IPSA cerró la jornada de hoy con un rendimiento positivo de +1.94%. Los sectores con los mejores resultados fueron Tecnología de la Información (+3.35%) y Finanzas (+2.72%). Por otro lado, los valores más afectados fueron Enel Chile SA (+11.11%) y Colbún SA (+6.92%). Titular: Clasificadoras dan voto de confianza a Chile tras plan reactivador, pero seguirán vigilantes.

Colombia: El índice COLCAP cerró la jornada de hoy con rendimiento positivo de +0.16%. Los sectores con los mejores resultados fueron Industrial (+4.6%) y productos de primera necesidad (+1.27%). Por otro lado, los valores más afectados fueron Avianca Holdings SA (+4.6%) y Banco de Bogotá SA (+4.5%). Titular: Sector cafetero de Colombia tiene grandes expectativas en fondo de estabilización de precios para 2020.

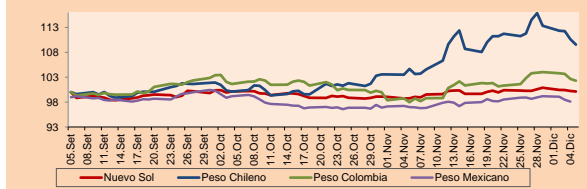
México: El índice MEXBOL cerró la jornada de hoy con un rendimiento positivo de +0.06%. Los sectores con los mejores resultados fueron Salud (+1.57%) y Servicios Públicos (+1.57%). Por otro lado, los valores más afectados fueron Grupo México SAB de CV (+2.24%) y Cemex SAB de CV (+1.61%). Titular: Televisa obtiene recurso legal contra adquisición de Disney de los activos de Fox en México.



Monedas	Precio	1D*	5D*	30 D*	YTD*
▼ Nuevo Sol (PEN)	3,3795	-0.02%	-0.45%	1.27%	0.31%
▼ Peso Chileno (CLP)	783.280	-1.00%	-5.47%	4.65%	12.93%
▼ Peso Colombiano (COP)	3,458.45	-0.36%	-1.55%	4.42%	6.42%
▼ Peso Mexicano (MXN)	19.362	-0.37%	-0.56%	0.90%	-1.47%

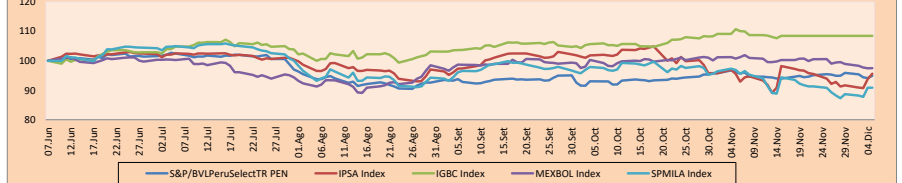
* Leyenda: Variación 1D: 1 Día; 5D: 5 Días; 1M: 1 Mes; YTD: Var. % 31/12/18 a la fecha

MILA: Índices de Tipo de Cambio (3 meses)



Base: 05/09/19=100
Fuente: Bloomberg

MILA: Índices bursátiles (6m)



Base: 10/06/19=100
Fuente: Bloomberg

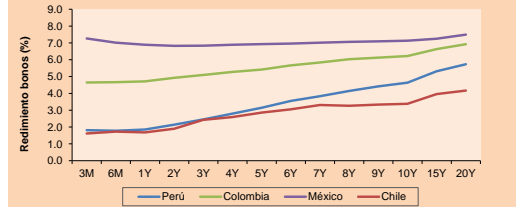
ETFs

	Mon.	Cierre	1D	5D	30 D	YTD	Bolsa
▲ iShares MSCI Chile Capped	USD	34.4	0.56%	0.20%	-3.26%	-1.29%	NYSE Arca
▲ Global X MSCI Colombia	USD	32.55	3.79%	7.25%	-4.10%	-19.89%	Cboe BZX
▲ iShares MSCI Mexico Capped	USD	12.895	0.78%	3.33%	-5.98%	17.74%	NYSE Arca
▲ iShares MSCI Emerging Markets	USD	43.21	0.33%	-1.28%	-3.09%	7.06%	NYSE Arca
▲ Vanuward FTSE Emerging Markets	USD	42.82	0.45%	-0.93%	-2.46%	10.46%	NYSE Arca
▲ iShares Core MSCI Emerging Markets	USD	42.49	0.52%	-0.19%	-1.23%	13.93%	NYSE Arca
▲ iShares JP Morgan Emerging Markets Bonds	USD	51.51	0.43%	-0.81%	-2.28%	10.34%	NYSE Arca
▼ Morgan Stanley Emerging Markets Domestic	USD	57.47	0.30%	-0.59%	-3.30%	3.99%	Cboe BZX
	USD	6.79	-1.16%	-0.88%	-2.72%	19.59%	New York

Renta Fija

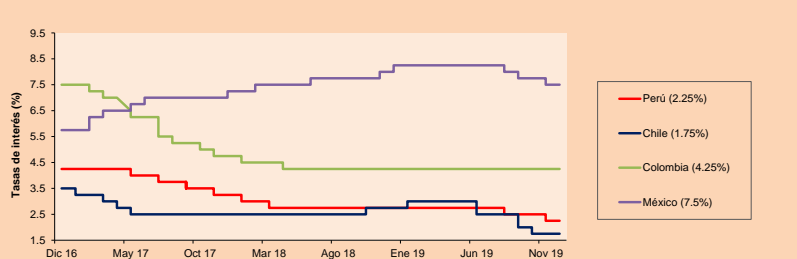
Instrumento	Moneda	Precio	Bid Yield (%)	Ask Yield (%)	Duración
PERU 7.35 07/21/25	USD	126.239	2.37	2.30	4.67
PERU 8.75 11/21/33	USD	164.283	3.07	3.04	9.49
PERU 6.55 03/14/37	USD	145.035	3.16	3.13	11.14
PERU 5.625 11/18/2050	USD	144.843	3.31	3.29	17.56
CHILE 2.25 10/30/22	USD	100.148	2.26	2.13	2.79
CHILE 3.875 08/05/20	USD	101.207	2.21	1.80	0.65
COLOM 11.75 02/25/20	USD	102.371	0.84	0.13	0.22
COLOM 11.85 03/09/28	USD	160.229	3.45	3.38	5.91
COLOM 10.375 01/28/33	USD	161.191	4.30	4.19	8.34
COLOM 7.375 09/18/37	USD	140.741	4.13	4.10	11.12
COLOM 6.125 01/18/41	USD	127.927	4.14	4.12	12.80
MEX 4 10/02/23	USD	105.743	2.45	2.38	3.53
MEX5.55 01/45	USD	121.284	4.18	4.167	14.51

MILA: Curvas de Deuda Soberana



Fuente: Bloomberg

MILA: Tasas de Referencia de Política Monetaria



Fuente: Bloomberg

Coordinador Laboratorio de Mercado de Capitales: Economista Bruno Bellido
Apoyo: Juan Carlos Figueroa, Alonso Butters, Jeanpire León y Manuel Muñoz Najar.
email: pulsobursatil@ulima.edu.pe
facebook: www.facebook.com/pulsobursatilul
Teléfono: 4376767 Anexo: 35340.

PULSO BURSÁTIL

MUNDO

Principales índices	Cierre	1 D*	5 D*	1 M*	YTD*	Cap. Burs. (US\$ Mill.)
▲ Dow Jones (EEUU)	27.677.79	0.10%	-1.73%	0.67%	18.65%	7,845,283
▲ Standard & Poor's 500 (EEUU)	3.117.43	0.15%	-1.15%	1.39%	24.36%	26,819,200
▲ NASDAQ Composite (EEUU)	8.570.70	0.05%	-1.54%	1.61%	29.17%	13,225,943
▼ Stoxx EUROPE 600 (Europa)	402.66	-0.13%	-1.61%	-0.39%	19.25%	9,766,724
▼ DAX (Alemania)	13,054.80	-0.65%	-1.44%	-0.71%	23.64%	1,095,259
▼ FTSE 100 (Reino Unido)	7,137.85	-0.70%	-3.76%	-3.39%	6.09%	1,447,940
▲ CAC 40 (Francia)	5,801.55	0.03%	-1.88%	-0.78%	22.64%	1,603,997
▼ IBEX 35 (España)	9,243.40	-0.30%	-1.24%	-1.75%	9.24%	521,861
▼ MSCI AC Asia Pacific Index	163.18	-0.68%	-1.30%	-1.79%	11.23%	19,538,357
▲ HANG SENG (Hong Kong)	26,217.04	0.59%	-2.52%	-5.31%	1.44%	2,400,327
▲ SHANGHAI SE Comp. (China)	2,899.47	0.74%	0.34%	-2.66%	16.26%	4,603,592
▲ NIKKEI 225 (Japón)	23,300.09	0.71%	-0.47%	-0.02%	16.41%	3,538,223
▲ BOVESPA (Brasil)	110,622.30	0.29%	2.15%	1.75%	25.87%	798,198
▲ Merval (Argentina)	38,443.05	2.17%	3.57%	-3.97%	17.00%	19,879

*Leyenda: Variación 1D: 1 Día; 5D: 5 Días; 1M: 1 Mes; YTD: Var. % 31/12/18 a la fecha

Renta Variable

Alemania (Acciones del DAX Index)

Más subieron Mon.	Precio	▲ %	Bolsa	Más bajaron Mon.	Precio	▼ %	Bolsa		
MRK GY	EUR	104	0.63	Xetra	BEI GY	EUR	103.9	-1.38	Xetra
BMW GY	EUR	72.81	0.07	Xetra	LIN GY	EUR	182.6	-1.24	Xetra
IFX GY	EUR	19.262	0.04	Xetra	WLN GY	EUR	116.9	-0.93	Xetra
HEI GY	EUR	67.3	-0.03	Xetra	CON GY	EUR	116.24	-0.92	Xetra

Europa (Acciones del STOXX EUROPE 600)

Más subieron Mon.	Precio	▲ %	Bolsa	Más bajaron Mon.	Precio	▼ %	Bolsa		
MONC IM	EUR	41.36	6.52	Borsa Italiana	SMD5 LN	Gbp	351.8	-7.15	Londres
DANSKE DC	DKK	94.68	3.36	Copenhague	EVR LN	Gbp	341.4	-4.42	Londres
BRBY LN	Gbp	2050	3.12	Londres	TUI LN	Gbp	969.8	-4.12	Londres
MAERSKB D	DKK	9662	2.85	Copenhague	SK FP	EUR	136.1	-3.82	EN Paris

Panorama Mundial:

Estados Unidos:

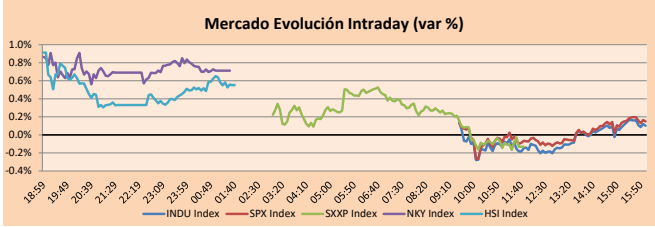
El mercado estadounidense tuvo variaciones positivas en sus principales índices, como el S&P 500 y DJI. Dichos índices tuvieron variaciones de +0.15% y +0.10%. Entre los sectores económicos que sufrieron variaciones positivas fueron las corporativas materiales (+0.66%) y las comunicaciones (+0.39%), mientras que los sectores que retrocedieron fueron energías (-0.35%), productos de consumo no esenciales (-0.22%) y bienes de consumo esenciales (-0.19%). Por otro lado, el gobierno chino señaló que las negociaciones entre las potencias económicas EEUU y China se mantienen cercanas para intentar darle fin a la guerra comercial. Ambas naciones tuvieron una semana llena de tensiones, después que el congreso de Estados Unidos votara para denunciar la política del gobierno central en Hong Kong. "Los equipos negociadores siguen en estrecho contacto", declaró ante la prensa el portavoz del Ministerio chino de Comercio, Gao Feng. Además, añadió que "para que ambas partes lleguen a un acuerdo preliminar, deben bajarse los aranceles, en consecuencia". En otras noticias, las tensiones comerciales entre Estados Unidos y China han hecho que la agencia Moody's Investors Service rebaje su perspectiva para los bancos mundiales citando una desaceleración del crecimiento, tasas de interés bajas y condiciones operativas volátiles.

Europa:

La mayoría de los principales índices del mercado europeo cerraron la sesión a la baja, siendo el CAC de Francia el único que presentó variación positiva al subir +0.03%, mientras que el FTSE100, el DAX de Alemania y el STOXX600 cayeron -0.70%, -0.65% y -0.13% respectivamente. Una de las principales noticias de la jornada, fue el anuncio del Banco Central Europeo que veía aún necesario mayores medidas de estímulo necesario debido al bajo crecimiento económico de la Unión Europea, lo que llevó a que el rendimiento del bono a 10 años de Alemania caiga a un histórico de -0.412%, aunque después recuperó terreno, subió a -0.298%, al salir el presidente del BCE a explicar que si bien se necesita seguir estimulando la economía por el bajo crecimiento, el riesgo de una recesión es bajo. Por otro lado, la anunciada huelga general en Francia servirá hacia los inversionistas como un termómetro de qué tan decidido está el presidente Macron de impulsar las reformas en el país, en un contexto donde la segunda economía de la zona euro está perdiendo competitividad y con un abultado gasto público, lo que se suma una tasa de desempleo de 8.5%, arriba del promedio de la UE, aunque por el lado del PIB, la economía crecerá este año 1.3%, tres veces más de los estimado para Alemania.

Asia:

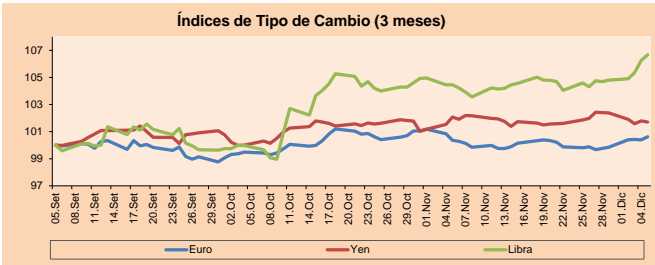
El mercado asiático cerró la jornada con resultados positivos debido a que los inversores reaccionaron al desarrollo nocturno del acuerdo comercial entre Estados Unidos y China. El informe de Bloomberg afirmó que los dos países se estaban acercando a un acuerdo sobre la cantidad de aranceles que se revertirán en un llamado acuerdo comercial de fase uno. Asimismo, el 15 de diciembre entrarán en vigencia los aranceles adicionales a las exportaciones chinas a los EE.UU. Los principales índices de Asia/Pacífico tuvieron los siguientes resultados: Nikkei al alza en +0.71%, Shanghai al alza en +0.74% y ASX 200 al alza en +1.16%. En otras noticias, los datos de la oficina de estadística de Australia publicaron un comunicado mostrando que las ventas minoristas del país fueron en gran medida estables comparados con meses anteriores, esto se debe al incentivo del gobierno por crecer económicamente. Por otro lado, el banco de reserva de la India mantuvo las tasas de interés sin cambio lo que causó gran conmoción ya que los mercados habían anticipado ampliamente un sexto recorte de tasas del banco central. Las empresas con los mejores rendimientos de la jornada fueron Nippon Steel Corp. (+6.67%) y Theiy Cement Corp. (+5.44%) por parte del índice Nikkei 225 de Japón.



Fuente: Bloomberg

Monedas	Precio	1 D*	5 D*	1 M*	YTD*
▲ Euro	1.1104	0.23%	0.86%	0.26%	-3.17%
▲ Yen	108.7600	-0.09%	-0.68%	-0.37%	-0.85%
▲ Libra Esterlina	1.3157	0.40%	1.90%	2.12%	3.16%
▼ Yuan	7.0448	-0.07%	0.14%	0.50%	2.42%
▲ Dólar de Hong Kong	7.8291	0.00%	0.03%	-0.05%	-0.04%
▼ Real Brasileño	4.1873	-0.47%	-0.58%	4.88%	8.07%
▲ Peso Argentino	59.9800	0.16%	0.40%	0.54%	59.23%

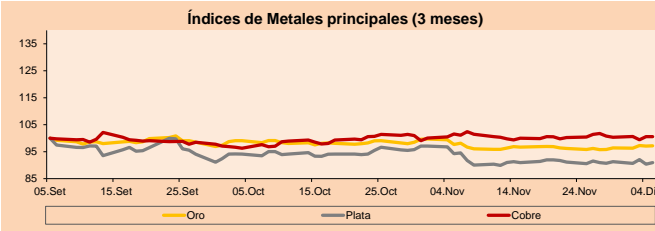
*Leyenda: Variación 1D: 1 Día; 5D: 5 Días; 1M: 1 Mes; YTD: Var. % 31/12/18 a la fecha



Base: 05/09/19=100
Fuente: Bloomberg

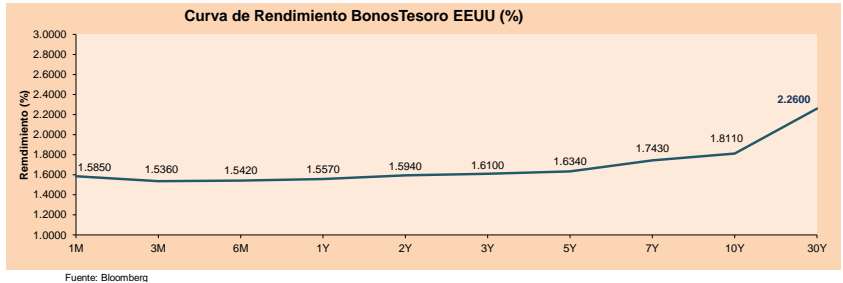
Commodities	Precio	1 D*	5 D*	1 M*	YTD*
▲ Oro (US\$ Oz. T) (LME)	1,476.05	0.10%	1.40%	-0.51%	15.10%
- Plata (US\$ Oz. T) (LME)	16.97	0.65%	0.27%	-3.48%	9.50%
- Cobre (US\$ TM) (LME)	5,857.50	0.00%	-0.20%	-0.96%	-1.54%
- Zinc (US\$ TM) (LME)	2,259.00	0.00%	-1.89%	-11.33%	-10.30%
▼ Petróleo WTI (US\$ Barril) (NYM)	58.33	-0.17%	0.38%	1.82%	20.27%
- Estaño (US\$ TM) (LME)	16,772.00	0.00%	2.14%	2.08%	-14.08%
- Plomo (US\$ TM) (LME)	1,906.25	0.00%	-1.19%	-11.69%	-5.02%
▲ Azúcar #11 (US\$ Libra) (NYB-ICE)	13.08	0.15%	2.27%	2.91%	-0.53%
▲ Cacao (US\$ TM) (NYB-ICE)	2,580.00	1.30%	-0.65%	3.20%	4.37%
▲ Café Arábica (US\$ TM) (NYB-ICE)	124.85	2.97%	5.40%	14.07%	5.67%

*Leyenda: Variación 1D: 1 Día; 5D: 5 Días; 1M: 1 Mes; YTD: Var. % 31/12/18 a la fecha



Base: 05/09/19=100
Fuente: Bloomberg

ETFs	Mon.	Cierre	1D	5D	30 D	YTD	Bolsa
SPDR S&P 500 ETF TRUST	USD	312.02	0.18%	-1.10%	1.63%	26.59%	NYSE Arca
ISHARES MSCI EMERGING MARKET	USD	42.82	0.45%	-0.93%	-2.46%	10.46%	NYSE Arca
ISHARES IBOX HIGH YLD CORP	USD	86.81	0.15%	0.02%	0.28%	12.22%	NYSE Arca
FINANCIAL SELECT SECTOR SPDR	USD	29.96	0.47%	-0.79%	1.63%	27.71%	NYSE Arca
VANECK GOLD MINERS	USD	27.62	0.51%	3.60%	2.41%	30.96%	NYSE Arca
ISHARES RUSSELL 2000 ETF	USD	160.94	0.10%	-1.16%	1.12%	21.39%	NYSE Arca
SPDR GOLD SHARES	USD	139	0.06%	1.45%	-0.61%	14.64%	NYSE Arca
ISHARES 20+ YEAR TREASURY BO	USD	139.12	-0.49%	-0.97%	1.61%	17.00%	NASDAQ GM
INVESCO QQQ TRUST SERIES 1	USD	202.83	0.20%	-1.56%	1.31%	32.28%	NASDAQ GM
ISHARES NASDAQ BIOTECHNOLOGY	USD	118.86	-1.28%	-0.44%	8.53%	23.44%	NASDAQ GM
ENERGY SELECT SECTOR SPDR	USD	58.6	-0.48%	-1.50%	-4.39%	4.87%	NYSE Arca
PROSHARES ULTRA VIX ST FUTUR	USD	15.91	-2.03%	10.33%	-15.28%	-80.53%	NYSE Arca
UNITED STATES OIL FUND LP	USD	12.19	0.00%	0.41%	2.18%	26.19%	NYSE Arca
ISHARES MSCI BRAZIL ETF	USD	44.01	0.92%	4.54%	-2.74%	16.68%	NYSE Arca
SPDR S&P OIL & GAS EXP & PR	USD	20.49	-0.82%	-1.73%	-10.68%	-22.04%	NYSE Arca
UTILITIES SELECT SECTOR SPDR	USD	63.4	0.7%	0.46%	1.25%	22.60%	NYSE Arca
ISHARES US REAL ESTATE ETF	USD	92.82	0.09%	-0.68%	0.96%	26.60%	NYSE Arca
SPDR S&P BIOTECH ETF	USD	93.28	-1.64%	-0.15%	12.20%	30.01%	NYSE Arca
ISHARES IBOX INVESTMENT GRA	USD	127.74	-0.11%	-0.11%	1.53%	16.86%	NYSE Arca
ISHARES JP MORGAN USD EMERGI	USD	112.07	0.30%	0.07%	-0.05%	12.53%	NASDAQ GM
REAL ESTATE SELECT SECT SPDR	USD	38.51	0.16%	-0.75%	1.02%	26.77%	NYSE Arca
ISHARES CHINA LARGE-CAP ETF	USD	40.9	0.05%	-2.78%	-4.37%	5.72%	NYSE Arca
CONSUMER STAPLES SPDR	USD	62.43	-0.03%	0.66%	2.75%	25.29%	NYSE Arca
VANECK JR GOLD MINERS	USD	39.36	0.38%	5.81%	4.26%	30.24%	NYSE Arca
SPDR BBG BARC HIGH YIELD BND	USD	108.11	0.09%	0.05%	0.26%	12.89%	NYSE Arca
VANGUARD REAL ESTATE ETF	USD	92.68	0.05%	-0.88%	0.71%	27.39%	NYSE Arca
GRAYSCALE BITCOIN TRUST BTC	USD	8.81	0.92%	-0.04%	-24.38%	122.19%	OTC US



Fuente: Bloomberg

Coordinador Laboratorio de Mercado de Capitales: Economista Bruno Bellido
Apoyo: Juan Carlos Figueroa, Alonso Butters, Jeanpiere León y Manuel Muñoz Najjar
email: pulsobursatil@ulima.edu.pe
facebook: www.facebook.com/pulsobursatil.ul
Teléfono: 4376767 Anexos: 35340

PULSO BURSÁTIL

LIMA

Acciones

Valor	Moneda	Precio	1D*	5D*	30D*	YTD*	Frecuencia	Volumen (US\$)	Beta	Dividend Yield (%)	Price Earning	Capitalización Bursátil (M US\$)	Sector Económico*	Participación Índice	
-	ALICORC1 PE**	S/.	8.50	0.00%	-2.86%	-7.61%	-12.67%	100.00%	4,103,876	0.63	2.82	16.34	2,149.41	Industrial	3.53%
▼	ATACOB1 PE**	S/.	0.12	-1.64%	-7.69%	-35.14%	-62.73%	55.00%	193,807	1.38	0.00	3.23	33.55	Mineras	1.02%
▲	BACKUS1 PE**	S/.	27.30	1.49%	1.88%	13.39%	41.42%	75.00%	3,797	0.37	5.45	8.05	10,241.43	Industriales	0.82%
▼	BAP PE**	US\$	205.00	-1.34%	-3.30%	-3.51%	-3.90%	100.00%	288,576	1.22	4.10	-	16,351.10	Diversas	5.82%
-	BVN PE**	US\$	15.15	0.20%	1.00%	-3.57%	-5.38%	85.00%	89,009	1.41	0.55	-	4,175.86	Mineras	5.88%
-	CASAGRC1 PE**	S/.	2.52	0.00%	0.40%	-16.00%	-37.69%	100.00%	18,078	0.65	0.50	14.79	62.81	Agrario	1.31%
▲	BBVAC1 PE**	S/.	3.37	0.30%	0.60%	-3.16%	-2.88%	100.00%	93,358	0.50	4.09	12.36	5,868.67	Bancos y Financieras	2.85%
▲	CORARE1 PE**	S/.	0.83	-1.19%	-4.60%	4.40%	28.88%	100.00%	20,608	0.88	7.92	4.03	341.99	Industriales	1.72%
▲	CPACASC1 PE**	S/.	6.40	0.79%	0.31%	-3.76%	-0.78%	100.00%	53,339	0.66	5.89	35.56	808.04	Industriales	2.38%
▲	CVERDEC1 PE**	US\$	17.50	-0.57%	-2.78%	-3.58%	-14.36%	90.00%	8,750	0.88	2.45	-	6,125.98	Mineras	5.25%
▼	ENGEPEC1 PE**	S/.	2.32	-0.85%	-1.28%	-4.01%	25.81%	75.00%	3,432	0.79	3.85	12.61	1,948.78	Servicios Públicos	1.44%
-	ENDISPC1**	S/.	6.88	0.00%	-1.01%	-4.16%	34.45%	70.00%	663	0.58	0.00	10.78	1,299.99	Servicios Públicos	0.98%
▲	FERREYC1 PE**	S/.	2.12	0.95%	-1.40%	-0.42%	-7.87%	100.00%	297,163	0.96	4.83	7.96	612.06	Diversas	4.90%
▼	GRAMONC1 PE**	S/.	1.42	-2.07%	-7.19%	-10.13%	-28.64%	100.00%	32,916	0.89	0.00	-	366.36	Diversas	4.05%
▼	IFS PE**	US\$	39.40	-0.35%	-0.25%	-5.06%	-2.58%	100.00%	88,257	0.98	4.44	11.56	4,548.64	Diversas	7.22%
▲	INRET1 PE**	US\$	36.00	3.12%	2.27%	4.05%	28.34%	100.00%	366,132	1.00	0.95	29.60	3,701.06	Diversas	5.28%
▲	LUSURC1 PE**	S/.	24.00	1.05%	2.08%	2.17%	129.38%	100.00%	343,807	0.62	3.50	19.21	3,458.15	Servicios Públicos	1.81%
-	MINSUR1 PE**	S/.	1.41	0.00%	-4.73%	-7.84%	6.82%	80.00%	8,187	1.27	5.37	6.11	1,202.85	Mineras	3.09%
-	PML PE**	US\$	0.08	0.00%	0.00%	-6.25%	-57.14%	35.00%	3,789	1.34	0.00	-	19.79	Mineras	2.12%
▼	RELAPAC1 PE**	S/.	0.09	-2.15%	-4.21%	-9.00%	-27.78%	100.00%	11,628	0.86	0.00	-	224.01	Industriales	2.12%
▲	SCCO PE**	US\$	38.20	0.53%	-0.78%	1.92%	32.49%	90.00%	14,065	1.30	5.35	20.11	29,530.85	Mineras	2.14%
▲	SIDERC1 PE**	S/.	0.88	1.49%	0.00%	1.49%	40.79%	90.00%	243,057	1.43	15.01	7.73	247.07	Industriales	1.43%
-	TV PE**	US\$	0.15	2.74%	7.14%	-5.66%	-49.49%	95.00%	9,963	1.69	0.00	-	122.12	Mineras	2.93%
-	UNACEMC1 PE**	S/.	1.93	0.00%	-3.50%	-7.52%	-24.11%	85.00%	40,947	0.62	0.00	9.81	1,038.32	Industriales	3.00%
-	VOLCABC1 PE**	S/.	0.34	0.00%	-1.18%	-15.40%	-52.82%	100.00%	17,687	1.45	0.00	-	1,929.01	Mineras	5.90%
-	NEXAPEC1 PE**	S/.	3.15	0.00%	-2.17%	-7.89%	-14.19%	55.00%	9,345	1.08	0.00	30.14	1,232.37	Mineras	1.56%

Cantidad de Acciones: 26 Subieron 9 Bajaron 8 Mantuvieron 9

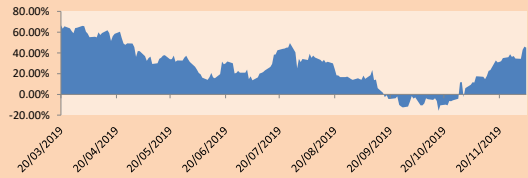
Fuente: Bloomberg, Económica
* Bloomberg Industry Classification System
** Se utiliza el PER de la bolsa y moneda de origen del instrumento
*Leyenda: Variación 1D: 1 Día; 5D: 5 Días, 1M: 1 Mes; YTD: Var.% 31/12/18 a la fecha

Índices Sectoriales

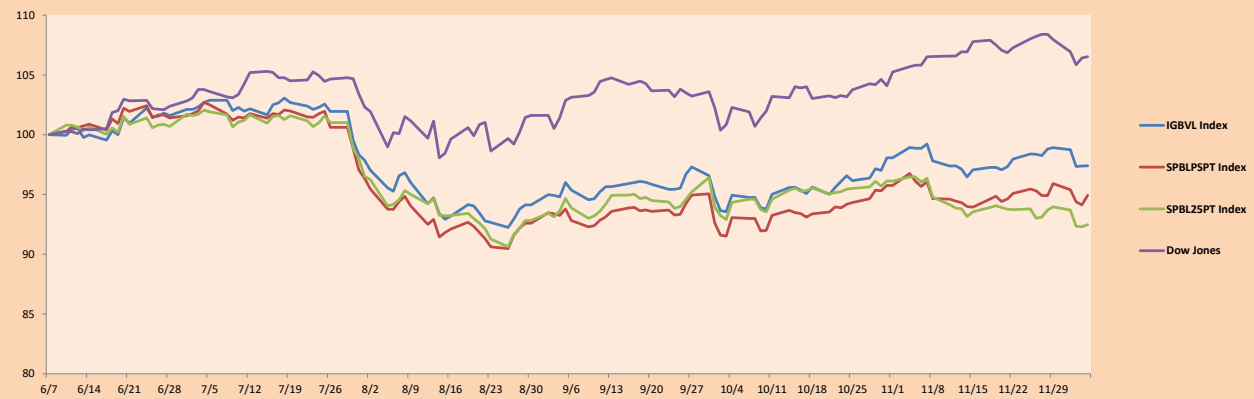
	Cierre	1D*	5D*	30D*	YTD*	Beta	
▲	Índice Minero	289.20	0.29%	-0.62%	-1.11%	1.53%	1.37
▲	Índice de Consumo	1,104.95	1.59%	-0.05%	0.86%	9.88%	0.38
▲	Índice Industrial	198.87	0.15%	-2.38%	-3.86%	-12.35%	0.62
▼	Índice Bancos y Financieras	1,159.46	-1.23%	-3.40%	-2.48%	-3.38%	1.26
▼	Índice de Construcción	211.65	-0.18%	-2.79%	-5.31%	-13.92%	0.46
-	Índice Servicios	627.93	0.19%	-0.10%	0.58%	57.93%	0.20
-	Índice Juniors	15.70	0.00%	-0.44%	-8.45%	-46.67%	0.21
▲	Índice Eléctricas	613.02	0.19%	-0.10%	0.58%	57.93%	0.20

*Leyenda: Variación 1D: 1 Día; 5D: 5 Días, 1M: 1 Mes; YTD: Var.% 31/12/18 a la fecha

Correlación Rend. Índice Minero vs Índice de Metales de Londres (3 meses)



Índices (6 meses)



Base: 07/06/19=100
Fuente: Bloomberg

Coordinador Laboratorio de Mercado de Capitales: Economista Bruno Bellido
Apoyo: Juan Carlos Figueroa, Alonso Butters, Jeanpiere León y Manuel Muñoz Najar
email: pulsobursatil@ulima.edu.pe
facebook: www.facebook.com/pulsobursatil.ul
Teléfono: 4376767 Anexos: 35340.

PULSO BURSÁTIL

RATING SOBERANO

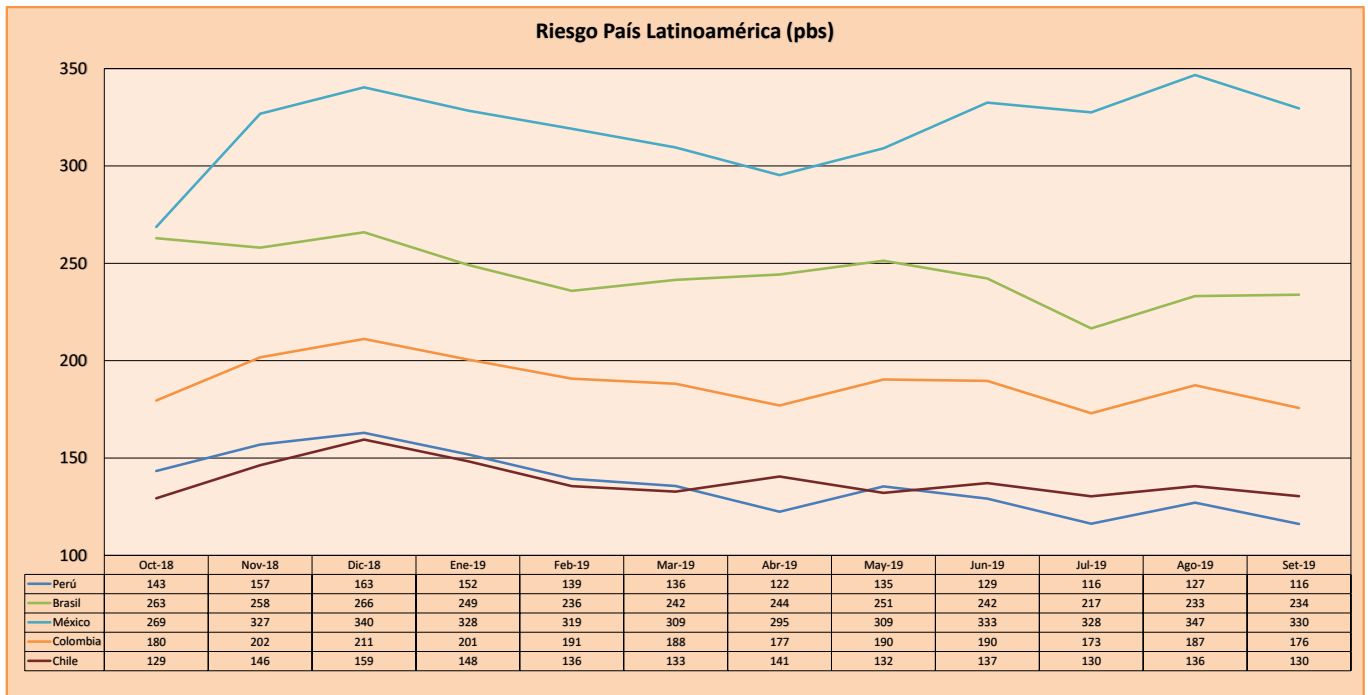
CLASIFICACIONES DE RIESGO

Moody's	S&P	Fitch	Prime
Aaa	AAA	AAA	Alto Grado
Aa1	AA+	AA+	
Aa2	AA	AA	
Aa3	AA-	AA-	Grado Alto Medio
A1	A+	A+	
A2	A	A	
A3	A-	A-	Grado Bajo Medio
Baa1	BBB+	BBB+	
Baa2	BBB	BBB	
Baa3	BBB-	BBB-	Sin Grado de Inversión Especulativo
Ba1	BB+	BB+	
Ba2	BB	BB	
Ba3	BB-	BB-	Altamente Especulativo
B1	B+	B+	
B2	B	B	
B3	B-	B-	Riesgo Sustancial Extremadamente Especulativo
Caa1	CCC+	CCC	
Caa2	CCC	CCC	
Caa3	CCC-	CCC	Poca esperanzas de Pago
Ca	CC	C	
C	C	C	
C	D	DDD	Impago
		DD	
		D	

Fuente: Bloomberg

Rating Crédito Latinoamérica			
País	Clasificadora de riesgo		
	Moody's	Fitch	S&P
Perú	A3	BBB+	BBB+
México	A3	BBB	BBB+
Venezuela	C	WD	SD
Brazil	Ba2	BB-	BB-
Colombia	Baa2	BBB	BBB-
Chile	A1	A	A+
Argentina	Caa2 *	CC	CCC-
Panamá	Baa1	BBB	BBB+

Fuente: Bloomberg



Fuente: BCRP

Coordinador Laboratorio de Mercado de Capitales: Economista Bruno Bellido
Apoyo: Juan Carlos Figueroa, Alonso Butters, Jeanpiere León y Manuel Muñoz Najar
email: pulsobursatil@ulima.edu.pe
facebook: www.facebook.com/pulsobursatil.ul
Teléfono: 4376767 Anexo: 35340.

El contenido del presente documento es únicamente informativo. Los datos y opiniones expresados no deben ser interpretados como recomendaciones para la toma de decisiones futuras. Bajo ninguna circunstancia, el Laboratorio de Mercado de Capitales de la Universidad de Lima se hará responsable por el uso de lo expresado en este documento.