



PULSO BURSÁTIL

Lima, 4 de agosto de 2017

MILA

Principales índices	Cierre	1 D	5 D	1 M	YTD	Cap. Burs. (US\$ bill)
▲ IPSA (Chile)	5,106.41	0.62%	0.60%	5.58%	23.00%	190.07
▲ IGPA (Chile)	25,480.89	0.58%	0.50%	5.35%	22.89%	218.53
▲ IGBC (Colombia)	10,926.27	-0.09%	-0.80%	-0.59%	8.11%	92.85
▼ COLCAP (Colombia)	1,476.47	-0.10%	-0.69%	0.09%	9.23%	85.47
▼ S&P/BVL (Perú)*	16,882.53	-0.34%	0.16%	3.90%	8.45%	89.02
▼ S&P/BVL SEL (Perú)	311.93	-0.08%	0.46%	4.42%	4.68%	67.70
▼ S&P/BVL LIMA 25	24,826.36	-0.02%	-0.15%	2.95%	5.29%	83.83
▲ IPC (México)	51,328.29	0.07%	0.22%	2.57%	12.46%	N.D.
▲ S&P MILA 40	652.83	0.15%	0.31%	5.96%	17.48%	272.76

* Cap. Bursátil del cierre anterior *Leyenda: Variación 1D: 1 Día; 5D: 5 Días; 1M: 1 Mes; YTD: Var.% 31/12/16 a la fecha

Renta Variable

Más subieron	Bolsa	Mon.	Precio	▲ %
IQUIQUE	Santia.	CLP	13.00	47.73
HIPERMARC	Santia.	CLP	3.20	6.31
AHIC1	Lima	PEN	1.05	5.00
AUSTRALIS	Santia.	CLP	41.00	4.83
NORTEGRAN	Santia.	CLP	4.85	4.26

Más bajaron	Bolsa	Mon.	Precio	▼ %
VOLCAAC1	Lima	PEN	1.80	-5.26
PEHUENCHE	Santia.	CLP	2600.00	-3.70
SIDERC1	Lima	PEN	0.35	-2.78
BANVIDA	Santia.	CLP	387.00	-2.76
SALFACORP	Santia.	CLP	821.31	-2.68

Por Monto Negociado

	Bolsa	Monto (US\$)
CENCOSUD	Santia.	4,451,202
VAPORES	Santia.	3,854,956
ENERGIS	Santia.	3,398,337
FALABELLA	Santia.	3,032,012
CHILE	Santia.	2,324,701

Por Volumen	Bolsa	Volumen
ORO BLANCO	Santia.	345,681,693
VAPORES	Santia.	229,451,835
BSANTANDER	Santia.	79,734,659
NORTEGRAN	Santia.	73,819,621
CHILE	Santia.	33,163,729

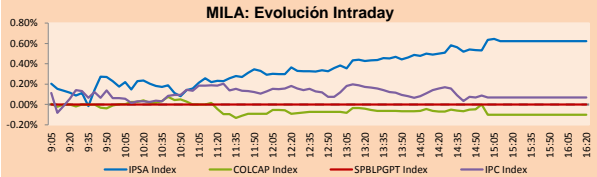
MILA

Perú: El Índice General de la BVL de Perú terminó la sesión de hoy con un resultado negativo de -0.34%. El índice mantiene una tendencia positiva acumulada anual de +8.45% en moneda local, mientras que el rendimiento ajustado a moneda extranjera es +12.16%. Luego, el S&P/BVL Perú SEL obtuvo un rendimiento negativo de -0.08%, mientras que el S&P/BVL LIMA 25 decreció -0.02%. El PEN spot llegó a S/3.2450.

Chile: El índice IPSA terminó la jornada con un rendimiento positivo de +0.62%. Los sectores del índice con los resultados al alza fueron Energía (+2.47%) y Tecnología de la Información (+1.91%). Por otro lado, los valores con los resultados más positivos fueron Quinenco SA (+3.63%) y Sociedad de Inversiones Oro Blanco SA (+2.80%).

Colombia: El índice COLCAP cerró el día con un rendimiento negativo de -0.10%. Los sectores del índice con los resultados a la baja fueron Industrial (-0.40%) y Materiales (-0.29%). Por último, las acciones con rendimientos más bajos fueron Cementos Argos SA (-0.94%) y Grupo de Inversiones Suramericana (-0.93%).

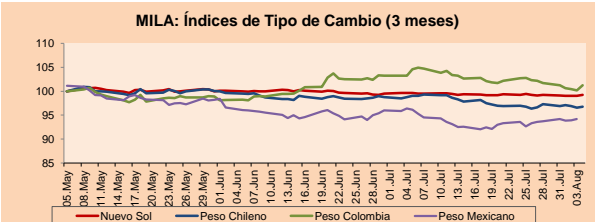
México: El índice IPC de México cerró la jornada de hoy con un resultado positivo de +0.07%. Los sectores del índice que generaron los rendimientos más altos fueron Salud (+2.47%) y Materiales (+0.57%). Finalmente, las acciones con los rendimientos más altos fueron El Puerto de Liverpool SAB de CV (+5.27%) y OHL Mexico SAB de CV (+4.90%).



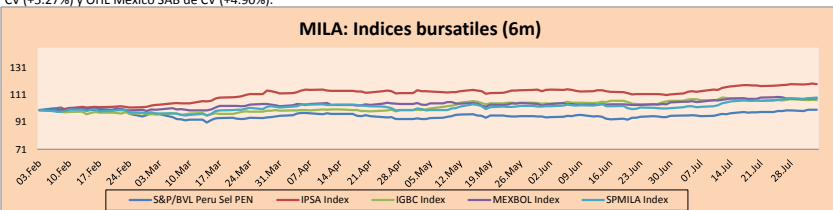
Fuente: Bloomberg

Monedas	Precio	1D*	5D*	30 D*	YTD*
▼ Nuevo Sol (PEN)	3.2450	-0.20%	0.01%	-0.39%	-3.31%
▼ Peso Chileno (CLP)	650.290	0.18%	-0.56%	-2.34%	-3.00%
▲ Peso Colombiano (COP)	2,986.96	1.13%	-0.46%	-3.17%	-0.50%
▲ Peso Mexicano (MXN)	17.889	0.27%	0.63%	-2.26%	-13.69%

*Leyenda: Variación 1D: 1 Día; 5D: 5 Días; 1M: 1 Mes; YTD: Var.% 31/12/16 a la fecha



Base: 05/05/17=100
Fuente: Bloomberg



Base: 06/02/17=100
Fuente: Bloomberg

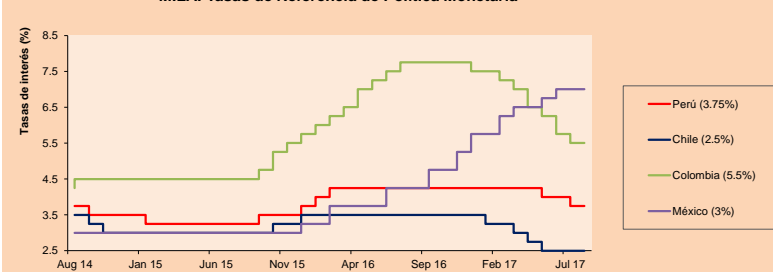
Renta Fija

Instrumento	Moneda	Precio	Bid Yield (%)	Ask Yield (%)	Duración
PERU 7.125 03/30/19	USD	109.425	1.40	1.20	1.54
PERU 7.35 07/21/25	USD	131.525	2.91	2.86	6.37
PERU 4.125 08/25/27	USD	109.902	3.00	2.95	8.26
PERU 8.75 11/21/33	USD	155.82	4.07	4.01	10.22
PERU 6.55 03/14/37	USD	133.807	4.06	4.02	11.78
PERU 5.625 11/18/2050	USD	124.618	4.26	4.22	16.93
CHILE 2.25 10/30/22	USD	98.995	2.50	2.42	4.90
CHILE 3.875 08/05/20	USD	105.308	2.09	1.99	2.83
COLOM 7.375 03/18/19	USD	108.74	1.92	1.75	1.50
COLOM 11.75 02/25/20	USD	123.645	2.23	2.07	2.19
COLOM 11.85 03/09/28	USD	170.909	3.73	3.65	7.06
COLOM 10.375 01/28/33	USD	153.875	5.32	5.18	9.26
COLOM 7.375 09/18/37	USD	129.915	5.02	4.98	11.52
COLOM 6.125 01/18/41	USD	116.025	4.98	4.95	13.33
MEX 4 10/02/23	USD	105.385	3.06	3.01	5.42
MEX5.55 01/45	USD	113.85	4.666	4.637	15.11

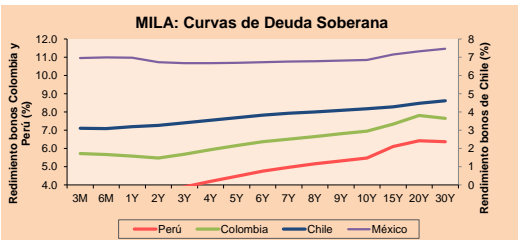
ETFs

	Mon.	Cierre	1D	5D	30 D	YTD	Bolsa
▼ iShares MSCI All Peru Capped	USD	35.675	-0.76%	-0.13%	4.71%	8.77%	NYSE Arca
▲ iShares MSCI Chile Capped	USD	45.63	0.13%	0.40%	6.86%	21.94%	BATS
▲ Global X MSCI Colombia	USD	14.45	-0.89%	0.63%	3.21%	11.67%	NYSE Arca
▲ iShares MSCI Mexico Capped	USD	56.47	0.18%	-0.37%	4.87%	28.43%	NYSE Arca
▲ iShares MSCI Emerging Markets	USD	43.95	0.37%	0.46%	5.78%	25.54%	NYSE Arca
▲ Vanguard FTSE Emerging Markets	USD	43.24	0.26%	0.70%	5.59%	20.85%	NYSE Arca
▲ iShares Core MSCI Emerging Markets	USD	53	0.40%	0.47%	5.66%	24.85%	NYSE Arca
▲ iShares JP Morgan Emerging Markets Bonds	USD	57.5	0.05%	0.42%	3.68%	17.56%	BATS
▼ Morgan Stanley Emerging Markets Domestic	USD	8.24	-0.60%	0.24%	4.70%	14.92%	New York

MILA: Tasas de Referencia de Política Monetaria



Fuente: Bloomberg



Fuente: Bloomberg

Coordinador Laboratorio de Mercado de Capitales: Economista Bruno Bellido
Apoyo: Sebastián Butters, Ernesto Cossio, Kaori Olulo, Jairo Trujillo
email: pulsobursatil@ulima.edu.pe
facebook: www.facebook.com/pulsobursatil.ul
Teléfonos: 4376767 Anexos: 35340 - 35310.

PULSO BURSÁTIL

MUNDO

Principales índices

	Cierre	1 D*	5 D*	1 M*	YTD*	Cap. Burs. (US\$ Mill.)
▲ Dow Jones (EEUU)	22,092.81	0.30%	1.20%	2.86%	11.79%	6,148,350
▲ Standard & Poor's 500 (EEUU)	2,478.83	0.19%	0.19%	1.97%	10.63%	21,957,994
▲ NASDAQ Composite (EEUU)	6,351.56	0.18%	-0.36%	3.95%	17.99%	9,822,856
▲ Stoxx EUROPE 600 (Europa)	382.53	0.95%	1.11%	0.06%	5.84%	8,533,980
▲ DAX (Alemania)	12,297.72	1.18%	1.11%	-1.12%	7.11%	966,419
▲ FTSE 100 (Reino Unido)	7,511.71	0.49%	1.95%	2.10%	5.16%	1,570,710
▲ CAC 40 (Francia)	5,203.44	1.42%	1.40%	0.55%	7.02%	1,230,869
▲ IBEX 35 (España)	10,658.40	1.04%	1.16%	0.87%	13.97%	565,265
▼ MSCI AC Asia Pacific Index	160.91	-0.30%	0.75%	4.76%	19.15%	13,578,388
▲ HANG SENG (Hong Kong)	27,562.68	0.12%	2.16%	8.77%	25.28%	2,586,764
▼ SHANGHAI SE Comp. (China)	3,262.08	-0.33%	0.27%	1.37%	5.11%	4,698,576
▼ NIKKEI 225 (Japón)	19,952.33	-0.38%	-0.04%	0.12%	4.38%	3,216,381
▲ BOVESPA (Brasil)	66,897.98	0.18%	2.14%	5.80%	11.08%	654,198
▼ Merval (Argentina)	21,703.90	-0.35%	0.07%	-3.05%	28.29%	90,907

*Leyenda: Variación 1D: 1 Día; 5D: 5 Días; 1M: 1 Mes; YTD: Var.% 31/12/16 a la fecha

Renta Variable

Más subieron Mon.	Precio	▲%	Bolsa	Más bajaron Mon.	Precio	▼%	Bolsa
Wall Street (Acciones del S&P 500)				FLR UN	USD	40.06	-8.66
HLS UN	USD	62.98	1.37	New York	SRQL UW	USD	78.45
ALGN UW	USD	169.3	-0.68	NASDAQ GS	MYL UW	USD	32.92
PKG UN	USD	109.08	-0.91	New York	DISCK UW	USD	22.6
BHGE UN	USD	35.23	-0.23	New York			

Más bajaron Mon.	Precio	▲%	Bolsa	Más bajaron Mon.	Precio	▼%	Bolsa
Europa (Acciones del STOXX EUROPE 600)				ANDR AV	EUR	47.09	-6.16
SORE SO	EUR	13.9	4.75	Soc.Bol SIBE	BDEVL LN	GBP	589
UDG LN	GBP	831.5	1.40	Londres	PSM LN	GBP	2464
CTEC LN	GBP	284.5	-1.66	Londres	POLY LN	GBP	894
FERG LN	GBP	4672	0.91	Londres			

Panorama Mundial:

Estados Unidos:

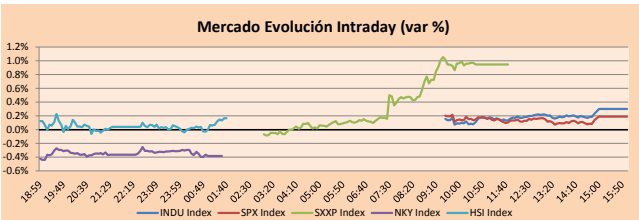
El mercado de valores estadounidense finalizó la jornada con resultados positivos, debido a los datos de empleo, los cuales resultaron mejores de lo esperado. En adición, la economía agregó 209 000 empleo el mes pasado según el departamento de trabajo, cifra mayor que los 183 000 pronosticados. Por otro lado, los rendimientos del Tesoro de Estados Unidos subieron a las noticias, con el rendimiento de referencia a 10 años subiendo al comercio en 2.264 %, mientras que el rendimiento a corto plazo a dos años subió a 1.355 %. Los rendimientos siguieron a sus contrapartes del Reino Unido el jueves después de que el Banco de Inglaterra mantuvo las tasas de interés sin cambios. Las monedas también se movieron en el informe, con el dólar que se acerca de una baja de 15 meses. El dólar también alcanzó su nivel más bajo frente al euro a principios de esta semana, con la moneda común brevemente rompiendo por encima de 1.17 dólares. Por el lado de los commodities, el precio del crudo de petróleo subió el viernes +1.04% llegando a costar 49.54 dólares el barril, a pesar de las preocupaciones sobre el aumento de la producción por parte de los Estados Unidos. Además, el producto se había fortalecido a principios de la semana, después de que los inversores consideraran que los inventarios semanales de los Estados Unidos sobre los productos crudos y refinados eran alcistas.

Europa:

El mercado de valores europeo cerró el día con resultados positivos entre sus principales índices. El índice europeo Stoxx Europe 600 (SXXP) ganó +0.95% cerrando 382.54, la ganancia no fue tan grande debido a pérdidas dentro del índice como la de Swiss Re AG (SREN) que perdió -3.05%, ya que la empresa de reaseguros dijo que sus beneficios netos cayeron a 1.21 mil millones de dólares para el primer semestre de los 1.87 mil millones que obtuvo para el mismo periodo en el año anterior. El día de hoy, las acciones inglesas cerraron con un máximo de dos semanas gracias a un salto en las acciones de Royal Bank of Scotland Group PLC después de entregar un informe de ganancias con resultados muy buenos. El índice inglés FTSE 100 (UKX) ganó +0.49% cerrando en 7,511.26, alcanzando su máximo intradía desde el 21 de julio, según datos de Factset. Por otro lado, Royal Bank of Scotland Group PLC (RBS) ganó 2.7% a la apertura de la bolsa después de registrar su primer beneficio semestral en tres años a pesar de tener una multa de US\$ 5.5 mil millones con el gobierno del Reino Unido, RBS fue rescatado por éste durante la crisis financiera del 2008 y sigue siendo propiedad en su mayoría del Estado. Pero, el banco ganó £ 939 millones en el primer semestre del año, lo cual da una perspectiva a los inversionistas respecto a su deuda. Respecto a las divisas, la libra (GBPUSD) cayó -0.7840% cotizando en \$1.3036 y el euro (EURUSD) perdió -1.0026% cotizando en \$1.1884.

Asia:

El mercado de valores asiático finalizó la sesión de hoy con resultados mixtos entre sus principales índices, siendo la mayoría de estos negativos. Esto se debió a que los inversionistas frenaron sus compras, esperando a que salga hoy el reporte de empleo de Estados Unidos para tomar mejores decisiones. Además, las acciones de la región Asia-Pacífico comenzaron esta jornada con un tono moderado. Entre los mercados que destacaron, estuvieron Australia y Japón. En el caso del primero, su índice de referencia S&P/ASX 200 cayó en 0.3%, ocasionado en parte por la disminución de las proyecciones de crecimiento económico, hechas por el Banco de Reserva de Australia, para el próximo año, ante las ganancias recientes del dólar australiano. Adicionalmente, el índice también se vio afectado por la caída de 3.9% de las acciones de Commonwealth Bank of Australia, ya que este prestamista fue demandado por el Australian Transactio Reports and Analysis Center por fallar supuestamente en sus obligaciones de reporte de validez de activos en más de 53.700 veces. Respecto a Japón, su índice de referencia Nikkei Stock Average decreció en 0.4%, ya que el dólar estadounidense cayó a un nivel bajo en 7 semanas, fortaleciendo así al yen japonés y provocando que los bienes de los exportadores (que tienen gran peso en el índice) sean menos atractivos y competitivos a nivel internacional. Mientras, los rendimientos de los bonos tuvieron una caída overnight luego de que el Banco de Inglaterra bajó sus proyecciones de crecimiento económico, afectando a las aseguradoras (grandes inversores en bonos).

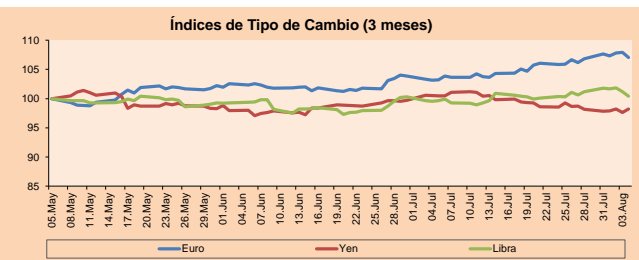


Fuente: Bloomberg

Monedas

	Precio	1 D*	5 D*	1 M*	YTD*
▲ Euro	1.1773	-0.82%	0.19%	3.71%	11.94%
▲ Yen	110.6900	0.58%	0.01%	-2.27%	-5.36%
▼ Libra Esterlina	1.3040	-0.75%	-0.73%	0.82%	5.67%
▲ Yuan	6.7289	0.17%	-0.12%	-1.07%	-3.11%
▲ Dólar de Hong Kong	7.8195	0.03%	0.12%	0.15%	0.82%
▲ Real Brasileño	3.1318	0.55%	0.01%	-4.78%	-3.79%
▲ Peso Argentino	17.6717	0.03%	-0.69%	3.23%	11.28%

*Leyenda: Variación 1D: 1 Día; 5D: 5 Días; 1M: 1 Mes; YTD: Var.% 31/12/16 a la fecha

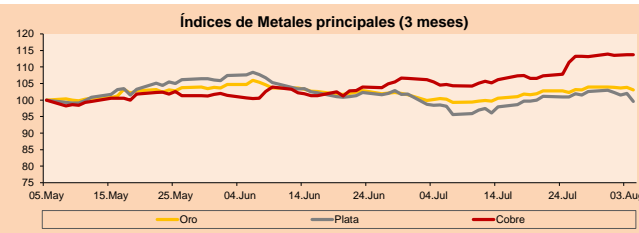


Base: 05/05/17=100
Fuente: Bloomberg

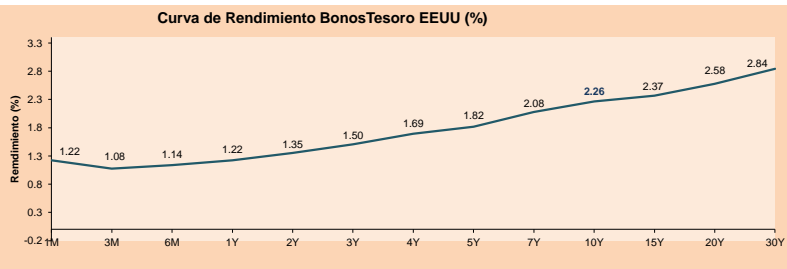
Commodities

	Precio	1 D*	5 D*	1 M*	YTD*
▼ Oro (US\$ Oz. T) (LME)	1,258.77	-0.77%	-0.86%	2.59%	9.24%
▼ Plata (US\$ Oz. T) (LME)	16.27	-2.37%	-2.95%	1.09%	2.18%
▼ Cobre (US\$ TM) (LME)	6,325.75	0.00%	0.48%	8.80%	14.53%
▼ Zinc (US\$ TM) (LME)	2,782.25	0.00%	0.55%	0.10%	8.78%
▲ Petróleo WTI (US\$ Barril) (NYM)	49.54	1.04%	-0.34%	9.26%	-13.07%
▲ Estano (US\$ TM) (LME)	20,770.00	0.00%	0.19%	4.77%	-2.05%
▲ Plomo (US\$ TM) (LME)	2,345.25	0.00%	2.08%	4.09%	17.29%
▲ Molibdeno (US\$ TM) (LME)	15,645.00	0.00%	-0.05%	-0.24%	5.08%
▼ Azúcar #11 (US\$ Libra) (NYB-ICE)	14.14	-1.19%	-1.60%	3.06%	-2.18%
▼ Cacao (US\$ TM) (NYB-ICE)	2,021.00	-0.12%	-3.12%	2.33%	-6.65%
▼ Café Arábica (US\$ TM) (NYB-ICE)	140.15	-0.04%	1.67%	7.81%	-2.47%

*Leyenda: Variación 1D: 1 Día; 5D: 5 Días; 1M: 1 Mes; YTD: Var.% 31/12/16 a la fecha



Base: 05/05/17=100
Fuente: Bloomberg



Fuente: Bloomberg

Coordinador Laboratorio de Mercado de Capitales: Economista Bruno Bellido
Apoyo: Sebastián Butters, Ernesto Cossio, Kaori Olulo, Jairo Trujillo
email: pulsobursatil@ulima.edu.pe
facebook: www.facebook.com/pulsobursatil.ulima
Teléfonos: 4376767 Anexos: 35340 - 35310

El Contenido del presente documento es únicamente informativo. Los datos y opiniones expresados no deben ser interpretados como recomendaciones para la toma de decisiones futuras. Bajo ninguna circunstancia, el Laboratorio de Mercado de Capitales de la Universidad de Lima se hará responsable por el uso de lo expresado en este documento

PULSO BURSÁTIL

LIMA

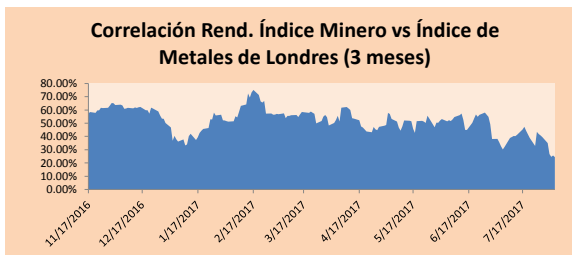
Acciones

Valor	Moneda	Precio	1D*	5D*	30D*	YTD*	Frecuencia	Volumen (US\$)	Beta	Dividend Yield (%)	Price Earning	Capitalización Bursátil (M US\$)	Sector Económico*	Participación Índice
▲ ALICORC1 PE**	S/.	8.71	0.69%	4.94%	6.87%	19.32%	105.26%	1,531,241	0.73	1.61	19.57	2,289.91	Industrial	3.53%
▲ ATACOCB1 PE**	S/.	0.29	0.69%	5.45%	7.41%	-27.50%	47.37%	26,167	1.48	0.00	-	84.44	Mineras	1.02%
▲ BACKUSI1 PE**	S/.	16.05	0.25%	0.25%	-1.83%	0.31%	89.47%	52,413	0.39	3.45	2.68	9,449.77	Industriales	0.82%
▼ BAP PE**	US\$	189.01	-0.47%	0.85%	3.91%	19.48%	100.00%	247,247	1.13	1.98	-	15,020.02	Diversas	5.62%
▼ BVN PE**	US\$	12.12	-1.06%	-2.88%	4.03%	5.39%	105.26%	938,369	1.66	0.69	-	3,340.69	Mineras	5.88%
▲ CASAGRC1 PE**	S/.	6.25	0.81%	-5.73%	1.13%	-8.63%	105.26%	53,280	0.68	0.00	8.71	162.24	Agrario	1.31%
▲ CONTINC1 PE**	S/.	3.99	1.79%	-2.68%	-1.63%	10.68%	94.74%	15,045	0.92	3.71	14.90	6,004.20	Bancos y Financieras	2.85%
▼ CORAREH1 PE**	S/.	0.52	-1.89%	-1.89%	0.00%	6.12%	100.00%	19,132	1.03	6.18	8.82	246.99	Industriales	1.72%
- CPACASC1 PE**	S/.	7.61	0.00%	-0.13%	2.15%	21.80%	105.26%	251,313	0.76	4.70	28.77	999.91	Industriales	2.38%
▼ CVERDEC1 PE**	US\$	22.00	-0.27%	-3.93%	4.76%	15.12%	105.26%	289,507	1.03	0.00	17.07	7,701.23	Mineras	5.25%
- ENGEPEC1 PE**	S/.	2.35	0.00%	-0.42%	2.62%	-9.62%	63.16%	4,430	0.81	3.50	33.83	2,095.18	Servicios Públicos	1.44%
- ENDISPC1**	S/.	5.65	0.00%	-0.88%	5.61%	-8.28%	68.42%	2,502	0.85	3.38	12.15	1,111.83	Servicios Públicos	0.98%
- FERREYC1 PE**	S/.	1.88	0.00%	4.44%	3.87%	11.24%	105.26%	187,270	0.91	6.83	8.15	587.65	Diversas	4.90%
▲ GRAMONC1 PE**	S/.	2.24	0.90%	4.67%	4.19%	-52.34%	105.26%	71,084	2.69	0.00	87.72	455.63	Diversas	4.05%
- IFS PE**	US\$	33.75	0.00%	0.00%	0.00%	5.47%	94.74%	337,851	0.56	3.85	12.74	3,817.49	Diversas	7.22%
- INRET1 PE**	US\$	18.95	0.00%	3.55%	11.47%	-2.22%	105.26%	246,350	1.00	1.03	22.76	1,948.20	Diversas	5.28%
- LUSURC1 PE**	S/.	11.81	0.00%	0.94%	-1.58%	-9.78%	105.26%	6,213	0.63	5.25	13.59	1,772.23	Servicios Públicos	1.81%
- MILPOC1 PE**	S/.	3.80	0.00%	2.15%	7.04%	11.11%	78.95%	4,216	1.21	0.00	8.82	1,549.92	Mineras	1.56%
- MINSUR1 PE**	S/.	1.32	0.00%	-3.65%	-1.49%	-8.97%	78.95%	95,186	1.55	0.00	14.36	1,172.75	Mineras	3.09%
- PML PE**	US\$	0.13	0.00%	2.36%	7.44%	-5.80%	57.89%	48,835	0.83	0.00	-	33.56	Mineras	2.12%
▲ RELAPAC1 PE**	S/.	0.22	0.46%	-2.67%	-6.81%	-6.01%	105.26%	4,964	0.85	0.00	4.34	238.56	Industriales	2.12%
▼ SCCO PE**	US\$	38.65	-2.30%	-2.03%	10.15%	19.70%	94.74%	48,114	0.78	30.31	29,877.51	Mineras	2.14%	
▼ SIDERC1 PE**	S/.	0.35	-2.78%	-2.78%	-2.78%	6.06%	42.11%	19,659	1.52	0.00	5.37	132.44	Industriales	1.43%
▲ TV PE**	US\$	1.00	1.01%	-7.41%	2.04%	17.65%	94.74%	59,340	1.87	0.00	-	404.13	Mineras	2.93%
▼ UNACEMC1 PE**	S/.	2.52	-0.79%	0.80%	6.78%	-1.56%	89.47%	79,826	1.10	2.06	36.75	1,278.64	Industriales	3.00%
▼ VOLCABC1 PE**	S/.	0.84	-1.18%	-5.62%	1.20%	16.67%	105.26%	196,048	1.36	1.46	11.31	1,538.49	Mineras	5.90%

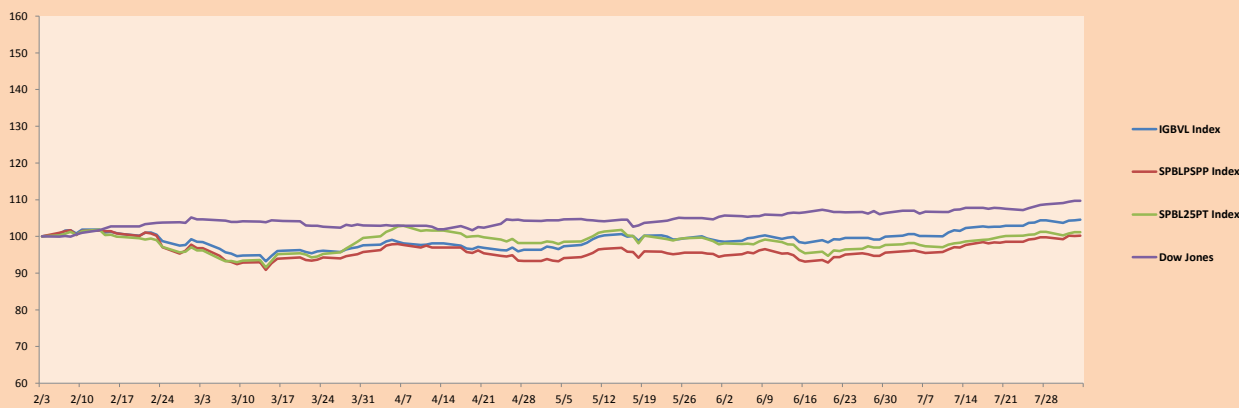
Cantidad de Acciones: 26 Subieron 8
 Fuente: Bloomberg, Económática Bajaron 8
 * Bloomberg Industry Classification System Mantuvieron 10
 ** Se utiliza el PER de la bolsa y moneda de origen del instrumento
 *Leyenda: Variación 1D: 1 Día; 5D: 5 Días, 1M: 1 Mes; YTD: Var.% 31/12/16 a la fecha

Índices Sectoriales	Cierre	1D*	5D*	30D*	YTD*	Beta
- Índice Minero	282.17	0.00%	-1.10%	8.09%	13.61%	1.40
- Índice de Consumo	763.52	0.00%	3.25%	5.57%	12.12%	0.45
- Índice Industrial	201.33	0.00%	2.10%	3.74%	-8.94%	1.30
- Índice Bancos y Financieras	953.13	0.00%	0.78%	2.99%	16.78%	0.92
- Índice de Construcción	245.32	0.00%	1.31%	4.14%	-17.04%	1.48
- Índice Servicios	445.26	0.00%	-0.18%	1.66%	-7.97%	0.30
- Índice Juniors	20.68	0.00%	0.24%	0.53%	-26.30%	0.15
- Índice Eléctricas	434.68	0.00%	-0.18%	1.67%	-7.97%	0.30

*Leyenda: Variación 1D: 1 Día; 5D: 5 Días, 1M: 1 Mes; YTD: Var.% 31/12/16 a la fecha



Índices (6 meses)



Base: 03/02/17=100
 Fuente: Bloomberg

Coordinador Laboratorio de Mercado de Capitales: Economista Bruno Bellido
 Apoyo: Sebastián Butters, Ernesto Cossio, Kaori Olulo, Jairo Trujillo
 email: pulsobursatil@ulima.edu.pe
 facebook: www.facebook.com/pulsobursatil.ul
 Teléfonos: 4376767 Anexos: 35340 - 35310.

El Contenido del presente documento es únicamente informativo. Los datos y opiniones expresados no deben ser interpretados como recomendaciones para la toma de decisiones futuras. Bajo ninguna circunstancia, el Laboratorio de Mercado de Capitales de la Universidad de Lima se hará responsable por el uso de lo expresado en este document.

PULSO BURSÁTIL

RATING SOBERANO

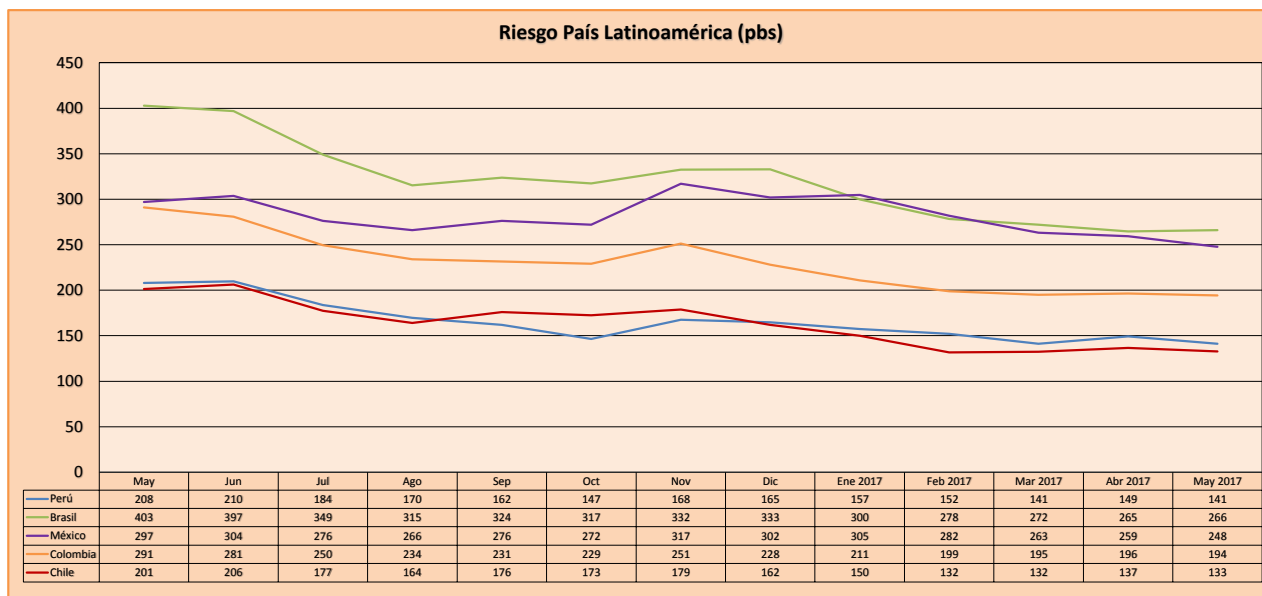
CLASIFICACIONES DE RIESGO

Moody's	S&P	Fitch	
Aaa	AAA	AAA	Prime
Aa1	AA+	AA+	Alto Grado
Aa2	AA	AA	
Aa3	AA-	AA-	
A1	A+	A+	Grado Alto Medio
A2	A	A	
A3	A-	A-	
Baa1	BBB+	BBB+	Grado Bajo Medio
Baa2	BBB	BBB	
Baa3	BBB-	BBB-	
Ba1	BB+	BB+	Sin Grado de Inversión Especulativo
Ba2	BB	BB	
Ba3	BB-	BB-	
B1	B+	B+	Altamente Especulativo
B2	B	B	
B3	B-	B-	
Caa1	CCC+	CCC	Riesgo Sustancial Extremadamente Especulativo
Caa2	CCC		
Caa3	CCC-		
Ca	CC	Poca esperanzas de Pago	
	C		
C	D	DDD	Impago
		DD	
		D	

Fuente: Bloomberg

Rating Crédito Latinoamérica			
Clasificadora de riesgo			
País	Moody's	Fitch	S&P
Perú	A3		BBB+
México	A3		BBB+
Venezuela	Caa3		CCC-
Brazil	Ba2		BB *
Colombia	Baa2		BBB
Chile	Aa3		A+
Argentina	Ca		B
Panamá	Baa2		BBB

Fuente: Bloomberg



Fuente: Bloomberg

Coordinador Laboratorio de Mercado de Capitales: Economista Bruno Bellido
 Apoyo: Sebastián Butters, Ernesto Cossio, Kaori Olulo, Jairo Trujillo
 email: pulsobursatil@ulima.edu.pe
 facebook: www.facebook.com/pulsobursatil.ul
 Teléfonos: 4376767 Anexos: 35340 - 35310.

El Contenido del presente documento es únicamente informativo. Los datos y opiniones expresados no deben ser interpretados como recomendaciones para la toma de decisiones futuras. Bajo ninguna circunstancia, el Laboratorio de Mercado de Capitales de la Universidad de Lima se hará responsable por el uso de lo expresado en este documento.