

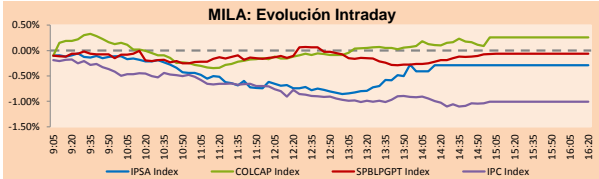
PULSO BURSÁTIL

Lima, 5 de septiembre de 2017

MILA

Principales índices	Cierre	1 D	5 D	1 M	YTD	Cap. Burs. (US\$ bill)
▼ IPSA (Chile)	5,133.18	-0.29%	-0.58%	0.52%	23.65%	200.95
▼ IGPA (Chile)	25,657.50	-0.25%	-0.42%	0.69%	23.75%	229.76
▼ IGBC (Colombia)	11,234.89	-0.02%	2.78%	2.82%	11.17%	95.70
▲ COLCAP (Colombia)	1,505.23	0.26%	1.85%	1.95%	11.36%	88.18
▲ S&P/BVL (Perú)*	17,878.29	-0.06%	1.54%	6.25%	14.85%	93.17
▲ S&P/BVL SEL (Perú)	331.77	0.32%	2.12%	6.45%	11.34%	70.98
▲ S&P/BVL LIMA 25	26,790.95	0.41%	3.97%	7.94%	13.62%	87.72
▼ IPC (México)	50,301.39	-1.03%	-1.97%	-2.00%	N.D.	N.D.
▲ S&P MILA 40	686.44	0.09%	1.09%	5.34%	23.53%	284.13

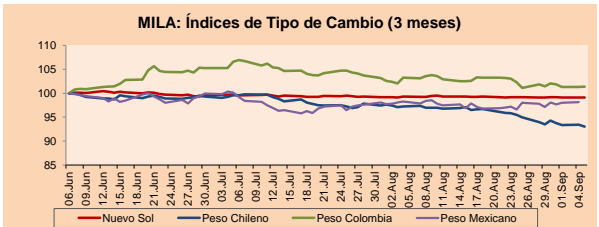
* Cap. Bursátil del cierre anterior *Leyenda: Variación 1D: 1 Día; 5D: 5 Días; 1M: 1 Mes; YTD: Var.% 31/12/16 a la fecha



Fuente: Bloomberg

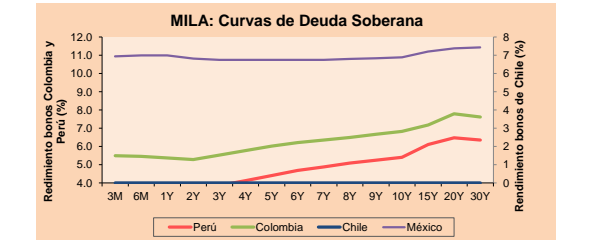
Monedas	Precio	1D*	5D*	30 D*	YTD*
▲ Nuevo Sol (PEN)	3,2374	0.00%	0.01%	-0.23%	-3.53%
▲ Peso Chileno (CLP)	621.840	-0.43%	-0.54%	-4.37%	-7.24%
▲ Peso Colombiano (COP)	2,934.00	0.07%	-0.06%	-1.77%	-2.27%
▲ Peso Mexicano (MXN)	17.901	0.16%	0.33%	0.06%	-13.64%

*Leyenda: Variación 1D: 1 Día; 5D: 5 Días; 1M: 1 Mes; YTD: Var.% 31/12/16 a la fecha



Base: 06/06/17=100
Fuente: Bloomberg

Renta Fija	Instrumento	Moneda	Precio	Bid Yield (%)	Ask Yield (%)	Duración
▲	PERU 7.125 03/30/19	USD	109.06	1.37	1.14	1.45
▲	PERU 7.35 07/21/25	USD	132.63	2.74	2.69	6.29
▲	PERU 4.125 08/25/27	USD	111.402	2.83	2.78	8.33
▲	PERU 8.75 11/21/33	USD	158.198	3.90	3.86	10.17
▲	PERU 6.55 03/14/37	USD	136.503	3.89	3.85	11.74
▲	PERU 5.625 11/18/2050	USD	128.113	4.08	4.06	16.97
▲	CHILE 2.25 10/30/22	USD	100.415	2.20	2.13	4.82
▲	CHILE 3.875 08/05/20	USD	105.72	1.90	1.80	2.75
▲	COLOM 7.375 03/18/19	USD	108.47	1.80	1.69	1.41
▲	COLOM 11.75 02/25/20	USD	123.342	2.08	1.93	2.21
▲	COLOM 11.85 03/09/28	USD	172.712	3.55	3.47	6.99
▲	COLOM 10.375 01/28/33	USD	156.25	5.10	5.03	9.21
▲	COLOM 7.375 09/18/37	USD	133.413	4.79	4.75	11.52
▲	COLOM 6.125 01/18/41	USD	119.55	4.75	4.72	13.36
▲	MEX 4 10/02/23	USD	106.173	2.91	2.86	5.34
▲	MEX5.55 01/45	USD	116.902	4.86	4.46	15.13



Fuente: Bloomberg

Renta Variable	Más subieron	Bolsa	Mon.	Precio	▲ %
▲	PML	Lima	USD	0.27	7.06
▲	PACIFICO	Santia.	CLP	1170.00	6.36
▲	DNT	Lima	USD	0.09	4.94
▲	NAVARINO	Santia.	CLP	703.00	4.93
▲	LAREDOC1	Lima	PEN	20.00	4.38

Por Monto Negociado	Bolsa	Monto (US\$)	
▲	CENCOSUD	Santia.	4,451,202
▲	VAPORES	Santia.	3,854,956
▲	ENERISIS	Santia.	3,398,337
▲	FALABELLA	Santia.	3,032,012
▲	CHILE	Santia.	2,324,701

Más bajaron	Bolsa	Mon.	Precio	▼ %	
▲	POTASIOS-B	Santia.	CLP	70.00	-30.08
▲	BBVACL	Santia.	CLP	3199.00	-15.57
▲	CGE	Santia.	CLP	611.42	-12.65
▲	BBV	Lima	USD	8.50	-4.49
▲	PEHUENCHE	Santia.	CLP	2200.00	-4.35

Por Volumen	Bolsa	Volumen	
▲	ORO BLANCO	Santia.	132,188,819
▲	BSANTANDER	Santia.	120,633,213
▲	VAPORES	Santia.	99,394,973
▲	CHILE	Santia.	21,121,724
▲	SCHWAGER	Santia.	20,732,982

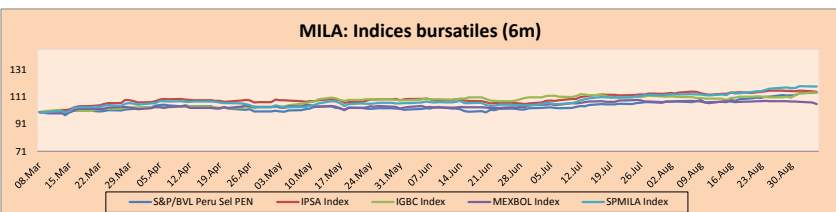
MILA

Perú: El Índice General de la BVL de Perú terminó la sesión de hoy con un rendimiento negativo de -0.06%. El índice mantiene una tendencia positiva acumulada anual de +14.85% en moneda local, mientras que el rendimiento ajustado a moneda extranjera es +19.06%. Luego, el S&P/BVL Perú SEL obtuvo un rendimiento positivo de +0.44%, mientras que el S&P/BVL LIMA 25 creció +0.44%. El PEN spot llegó a 5/3.2330.

Chile: El índice IPSA terminó la jornada con un rendimiento negativo de -0.29%. Los sectores del índice con los resultados más negativos fueron Industrial (-1.33%) y Materiales (-0.76%). Por otro lado, los valores con los resultados más bajos fueron Compañía Sudamericana de Vapores SA (-2.15%) y Empresas COPEC SA (-1.93%).

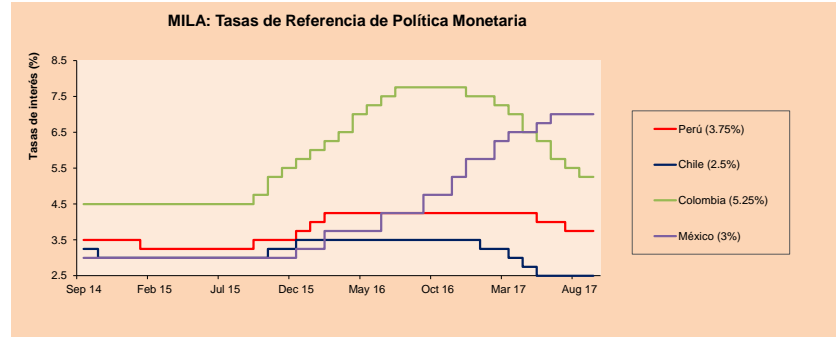
Colombia: El índice COLCAP cerró la sesión con resultados positivos de +0.26%. Los sectores con rendimientos al alza fueron Finanzas (+0.87%) y Servicios Públicos (+0.42%). Además, las acciones con rendimientos más altos fueron Banco Davivienda SA (+2.05%) y Avianca Holding SA (+1.58%).

México: El índice IPC de México cerró la jornada de hoy con un resultado negativo de -1.03%. Los sectores del índice que generaron los rendimientos más negativos fueron Productos de Primera Necesidad (-1.57%) y Finanzas (-1.28%). Finalmente, las acciones con los rendimientos más bajos fueron Bolsa Mexicana de Valores SAB de CV (-3.62%) y El Puerto de Liverpool SAB de CV (-2.60%).



Base: 09/03/17=100
Fuente: Bloomberg

ETFs	Mon.	Cierre	1D	5D	30 D	YTD	Bolsa
▲ iShares MSCI All Peru Capped	USD	37.96	0.42%	1.74%	6.41%	15.73%	NYSE Arca
▲ iShares MSCI Chile Capped	USD	48.23	-0.50%	-0.19%	5.70%	28.89%	BATS
▲ Global X MSCI Colombia	USD	14.85	0.81%	0.95%	2.77%	14.76%	NYSE Arca
▲ iShares MSCI Mexico Capped	USD	55.56	-2.11%	-1.82%	-1.61%	26.36%	NYSE Arca
▲ iShares MSCI Emerging Markets	USD	44.57	-1.31%	-0.27%	1.41%	27.31%	NYSE Arca
▲ Vanguard FTSE Emerging Markets	USD	44.28	-0.76%	0.41%	2.41%	23.76%	NYSE Arca
▲ iShares Core MSCI Emerging Markets	USD	53.74	-1.20%	-0.04%	1.40%	26.60%	NYSE Arca
▲ iShares JP Morgan Emerging Markets Bonds	USD	57.92	-0.91%	-0.21%	0.73%	18.42%	BATS
▲ Morgan Stanley Emerging Markets Domestic	USD	8.21	0.49%	0.00%	-0.36%	14.50%	New York



Fuente: Bloomberg

Coordinador Laboratorio de Mercado de Capitales: Economista Bruno Bellido
Apoyo: Sebastián Butters, Ernesto Cossio, Kaori Olulio, Jairo Trujillo
email: pulsobursatil@ulima.edu.pe
facebook: www.facebook.com/pulsobursatil.ul
Teléfonos: 4376767 Anexos: 35340 - 35310.

PULSO BURSÁTIL

MUNDO

Principales índices

	Cierre	1 D*	5 D*	1 M*	YTD*	Cap. Burs. (US\$ Mill.)
▼ Dow Jones (EEUU)	21,753.31	-1.07%	-0.25%	-1.54%	10.07%	6,189,598
▼ Standard & Poor's 500 (EEUU)	2,457.85	-0.76%	0.56%	-0.77%	9.78%	21,842,910
▼ NASDAQ Composite (EEUU)	6,375.57	-0.93%	1.47%	0.38%	18.44%	9,865,324
▼ Stoxx EUROPE 600 (Europa)	373.71	-0.13%	1.44%	-2.31%	3.40%	8,346,428
▲ DAX (Alemania)	12,123.71	0.18%	1.49%	-1.41%	5.60%	952,350
▲ FTSE 100 (Reino Unido)	7,372.92	-0.52%	0.48%	-1.85%	3.22%	1,559,810
▲ CAC 40 (Francia)	5,086.56	-0.34%	1.09%	-2.25%	4.61%	1,207,664
▼ IBEX 35 (España)	10,179.80	-0.62%	-0.13%	-4.49%	8.85%	539,557
▲ MSCI AC Asia Pacific Index	160.50	0.17%	0.13%	0.05%	18.85%	13,607,053
▲ HANG SENG (Hong Kong)	27,741.35	0.00%	-0.09%	0.65%	26.09%	2,704,334
▲ SHANGHAI SE Comp. (China)	3,384.32	0.14%	0.57%	3.75%	9.04%	5,041,171
▼ NIKKEI 225 (Japón)	19,385.81	-0.63%	0.12%	-2.84%	1.42%	3,187,905
▲ BOVESPA (Brasil)	72,150.88	0.03%	1.15%	7.85%	19.80%	704,886
▲ Merval (Argentina)	24,025.94	1.34%	2.48%	10.70%	42.02%	98,793

*Leyenda: Variación 1D: 1 Día; 5D: 5 Días; 1M: 1 Mes; YTD: Var. % 31/12/16 a la fecha

Renta Variable

Wall Street (Acciones del S&P 500)	Más subieron Mon.	Precio	▲ %	Bolsa	Más bajaron Mon.	Precio	▼ %	Bolsa	
SPGI UN	USD	153.18	-0.35	New York	XEC UN	USD	101.74	0.29	New York
COO UN	USD	239.91	1.59	New York	UPS UN	USD	113.92	-0.41	New York
SCG UN	USD	59.85	-0.48	New York	MMM UN	USD	200.98	-1.27	New York
REG UN	USD	64.52	-0.25	New York	APC UN	USD	41.48	-0.02	New York

Más subieron Mon. (Acciones del STOXX EUROPE 600)

Más subieron Mon.	Precio	▲ %	Bolsa	Más bajaron Mon.	Precio	▼ %	Bolsa		
TLW LN	Gbp	160.6	3.95	Londres	ISP IM	EUR	2.816	-0.71	Borsa Italiana
SHA GY	EUR	12.305	3.84	Xetra	NETS DC	DKK	150.4	-5.11	Copenhagen
UU LN	Gbp	912.5	0.66	Londres	SSE LN	Gbp	1434	0.14	Londres
EDF FP	EUR	9.319	3.28	EN Paris	LUX IM	EUR	48.09	0.00	Borsa Italiana

Panorama Mundial:

Estados Unidos:

El mercado de valores estadounidense finalizó la sesión de hoy con resultados negativos entre sus principales índices. Entre ellos cabe destacar que el S&P 500 retrocedió en -0.76%, liderado por el sector financiero, rompiendo así con 6 días consecutivos de aumentos. Asimismo, el Dow Jones Industrial Average cayó -1.07%, impulsado principalmente por la disminución de las acciones de Goldman Sachs Group Inc. (-3.56%) las cuales le quitaron 55 puntos al índice. Estos retrocesos se deben a las preocupaciones geopolíticas con Corea del Norte que han ocasionado que los inversores se escuden en activos más seguros como los bonos del Tesoro a 10 años, cuyo precio aumento por la mayor demanda y su rendimiento disminuyó en -4.54%, al igual que en otros activos considerados como refugio. Entre ellos tenemos al oro el cual aumento en +1.12%. Sin embargo, la incertidumbre sobre las reformas tributarias y las políticas pro-empresariales contribuyeron también al retroceso del mercado. El jefe de la división de acciones de Wedbush Securities, Ian Winer dijo "Las personas se están poniendo un poco más nerviosas en el margen -no sólo en lo geopolítico- sobre si las reformas tributarias y políticas pro-empresariales se realizarán". En noticias sobre divisas, el dólar estadounidense bajó frente a sus principales rivales debido a las tensiones ya mencionadas. El ICE U.S. Dollar Index, el cual mide el rendimiento del dólar frente a 6 rivales, cayó en -0.33%. Por otra parte, el WSJ Dollar Index, el cual se mide contra una canasta larga de monedas, retrocedió en -0.41%. Asimismo, cabe destacar el retroceso con respecto al yen japonés en -0.83% y con el franco suizo en -0.37%, ambas consideradas como monedas refugio.

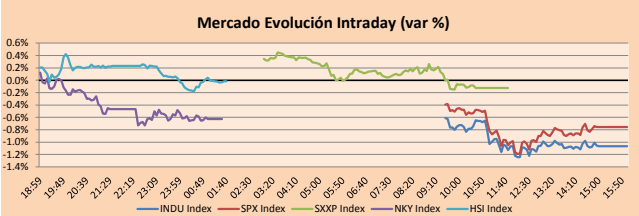
Europa:

El mercado de valores europeo cerró el día con resultados negativos entre sus principales índices, a excepción del índice alemán DAX 30, que obtuvo una pequeña ganancia. Las pérdidas en las acciones fueron ocasionadas, en parte, por las últimas noticias respecto a la economía en la Eurozona, las cuales indicaban que se está desacelerando ligeramente para el tercer trimestre. Por otro lado, las acciones inglesas cayeron después de que la libra alcanzara un máximo de tres semanas, que se publicara un informe bajista acerca de la actividad de los servicios británicos. Solamente, los sectores de petróleo y gas con el sector de utilidades mostraron ganancias para el día de hoy. Además, respecto a Corea del Norte, el presidente ruso Vladimir Putin advirtió que el programa de armas de Pyongyang podría convertirse en una "catástrofe planetaria global". "La expectativa de que una solución diplomática no se encuentre en el corto plazo probablemente causará cautela subyacente por ahora", escribió Craig Eriam, analista de mercado senior de Danda. "Con más brotes probablemente, espero que podamos ver repetidos episodios de flujos de refugio seguro, lo que debería significar oro, el franco suizo y el yen (salvo cualquier ataque a Japón) siguen siendo bien apoyados". La libra y el euro siguen acumulando ganancias debido al debilitamiento del dólar por las preocupaciones con Corea del Norte. Asimismo, el gobernador de la Reserva Federal, Lael Brainard, dijo que posiblemente no haya aumentos en las tasas de interés a lo largo de los niveles de inflación. Esto ocasionó pérdidas en las acciones de HSBC Holdings PLC y Barclays PLC.

Asia:

El mercado de valores asiático finalizó la sesión de hoy con resultados positivos entre sus principales índices. Esto se debió a que, según el indicador privado Caixin PMI de servicios de China, la actividad proveniente del sector de servicios chinos aumentó a un ritmo más rápido en agosto. Esta sería su lectura más grande de los últimos tres meses, volteando la situación de una desaceleración del crecimiento en los últimos dos meses. Además, las acciones de China aumentaron por tercera jornada consecutiva (llegando a nuevos máximos en 20 meses), ya que se espera que los pronósticos de crecimiento económico se mantendrán sólidos hasta el final, a pesar de la política más restrictiva. En Australia, luego de una reunión de política, el Banco Central decidió dejar sin cambios su tasa de interés de referencia a un mínimo record de 1.5%, lo cual provocó que el optimismo se equilibre en torno al crecimiento del empleo en un contexto de una moneda local alta y salarios fijos. Respecto a Japón, a causa de que el yen se fortaleció respecto al dólar estadounidense, y a que las tensiones sobre la península de Corea disminuyeron el apetito por riesgo, el índice de referencia Nikkei Stock Average disminuyó en 0.6%. Por otro lado, la empresa Google está asociándose con la corporación china Xiaomi, para poder levantar su programa de smartphone Android One para la India, para así ganar millones de nuevos usuarios.

ETFs	Mon.	Cierre	1D	5D	30 D	YTD	Bolsa
SPDR S&P 500 ETF TRUST	USD	246.06	-0.72%	0.49%	-0.55%	10.08%	NYSE Arca
ISHARES MSCI EMERGING MARKET	USD	44.57	-1.31%	-0.27%	1.41%	27.31%	NYSE Arca
ISHARES IBOX USD HIGH YIELD	USD	98.12	-0.23%	0.00%	-0.43%	1.81%	NYSE Arca
FINANCIAL SELECT SECTOR SPDR	USD	24.24	-2.14%	-1.34%	-4.53%	4.28%	NYSE Arca
VAINEK VECTORS GOLD MINERS E	USD	25.31	2.14%	3.64%	13.40%	20.88%	NYSE Arca
ISHARES RUSSELL 2000 ETF	USD	139.17	-0.96%	1.22%	-0.74%	3.20%	NYSE Arca
SPDR GOLD SHARES	USD	127.46	1.11%	2.44%	6.53%	16.29%	NYSE Arca
ISHARES 20+ YEAR TREASURY BO	USD	128.76	1.59%	0.87%	3.07%	8.08%	NASDAQ GM
POWERSHARES QQQ TRUST SERIES	USD	144.69	-0.90%	1.20%	0.72%	22.12%	NASDAQ GM
ISHARES NASDAQ BIOTECHNOLOGY	USD	333.04	-0.83%	4.79%	5.53%	25.50%	NASDAQ GM
ENERGY SELECT SECTOR SPDR	USD	63.93	0.55%	2.06%	-2.61%	-15.12%	NYSE Arca
PROSHARES ULTRA VIX ST FUTUR	USD	32.1	10.92%	2.92%	7.75%	-81.66%	NYSE Arca
UNITED STATES OIL FUND LP	USD	9.92	2.59%	4.86%	-2.07%	-15.36%	NYSE Arca
ISHARES MSCI BRAZIL CAPPED E	USD	40.98	0.91%	2.09%	7.00%	22.92%	NYSE Arca
SPDR S&P OIL & GAS EXP & PR	USD	30.42	-0.62%	2.98%	-2.72%	-26.56%	NYSE Arca
UTILITIES SELECT SECTOR SPDR	USD	54.94	0.26%	-0.33%	2.16%	13.12%	NYSE Arca
ISHARES US REAL ESTATE ETF	USD	81.04	-0.21%	0.98%	0.67%	5.33%	NYSE Arca
SPDR S&P BIOTECH ETF	USD	83.98	-0.76%	4.21%	7.35%	41.88%	NYSE Arca
ISHARES IBOX INVESTMENT GRA	USD	121.56	0.62%	0.21%	0.68%	3.74%	NYSE Arca
ISHARES JP MORGAN USD EMERGI	USD	116.92	0.33%	0.56%	1.47%	6.08%	NASDAQ GM
REAL ESTATE SELECT SECT SPDR	USD	32.89	-0.09%	0.86%	0.92%	6.96%	NYSE Arca
ISHARES CHINA LARGE-CAP ETF	USD	43.65	-1.38%	-1.40%	1.89%	25.76%	NYSE Arca
CONSUMER STAPLES SPDR	USD	55.05	0.15%	0.64%	0.05%	6.46%	NYSE Arca
VAINEK VECTORS JUNIOR GOLD M	USD	37.4	3.14%	5.59%	15.47%	18.54%	NYSE Arca
SPDR BBG BARC HIGH YIELD BND	USD	37.06	-0.13%	-0.08%	-0.43%	1.67%	NYSE Arca
VGANGUARD REIT ETF	USD	84.1	-0.27%	1.22%	0.14%	1.90%	NYSE Arca

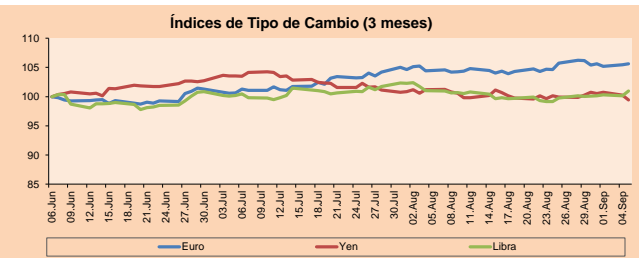


Fuente: Bloomberg

Monedas

	Precio	1 D*	5 D*	1 M*	YTD*
▲ Euro	1.1914	0.15%	-0.48%	1.20%	13.28%
▼ Yen	108.8100	-0.83%	-0.82%	-1.70%	-6.97%
▲ Libra Esterlina	1.3033	0.79%	0.89%	-0.05%	5.62%
▲ Yuan	6.5388	0.12%	-0.88%	-2.83%	-5.85%
▲ Dólar de Hong Kong	7.8259	0.01%	0.01%	0.08%	0.90%
▼ Real Brasileño	3.1174	-0.70%	-1.49%	-0.46%	-4.23%
▼ Peso Argentino	17.2487	-0.07%	-0.79%	-2.39%	8.62%

*Leyenda: Variación 1D: 1 Día; 5D: 5 Días; 1M: 1 Mes; YTD: Var. % 31/12/16 a la fecha



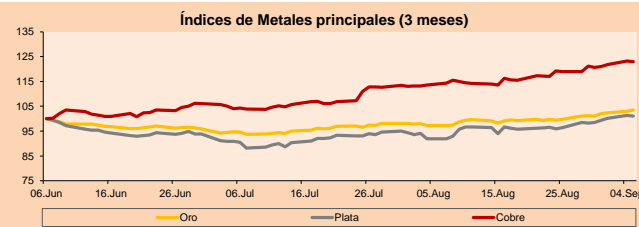
Base: 06/06/17=100

Fuente: Bloomberg

Commodities

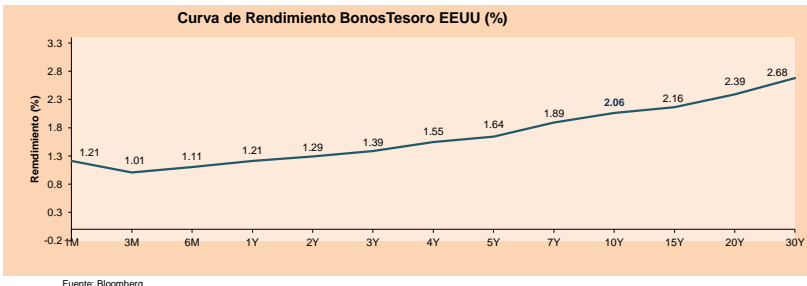
	Precio	1 D*	5 D*	1 M*	YTD*
▲ Oro (US\$ Oz. T) (LME)	1,339.66	0.55%	2.32%	6.43%	16.26%
▼ Plata (US\$ Oz. T) (LME)	17.89	-0.30%	2.84%	9.97%	12.37%
▲ Cobre (US\$ TM) (LME)	6,869.50	-0.25%	1.44%	8.22%	24.38%
▲ Zinc (US\$ TM) (LME)	3,138.00	-2.10%	1.13%	12.01%	22.69%
▲ Petróleo WTI (US\$ Barril) (NYM)	48.66	2.90%	4.78%	-2.15%	-14.68%
▼ Estañio (US\$ TM) (LME)	20,890.00	-0.45%	1.80%	1.26%	-1.49%
▼ Plomo (US\$ TM) (LME)	2,306.25	-2.57%	-1.98%	-1.54%	15.34%
- Molibdeno (US\$ TM) (LME)	15,635.00	0.00%	0.01%	-0.06%	5.01%
▲ Azúcar #11 (US\$ Libra) (NYB-ICE)	14.03	2.04%	1.52%	-0.78%	-24.77%
▼ Cacao (US\$ TM) (NYB-ICE)	1,946.00	-0.05%	-0.66%	-3.71%	-10.12%
▼ Café Arábica (US\$ TM) (NYB-ICE)	127.85	-0.93%	-0.62%	-11.03%	-12.85%

*Leyenda: Variación 1D: 1 Día; 5D: 5 Días; 1M: 1 Mes; YTD: Var. % 31/12/16 a la fecha



Base: 06/06/17=100

Fuente: Bloomberg



Fuente: Bloomberg

Coordinador Laboratorio de Mercado de Capitales: Economista Bruno Bellido
Apoyo: Sebastián Butters, Ernesto Cossio, Kaori Olulo, Jairo Trujillo
email: pulsobursatil@ulima.edu.pe
facebook: www.facebook.com/pulsobursatil.ul
Teléfonos: 4376767 Anexos: 35340 - 35310

El Contenido del presente documento es únicamente informativo. Los datos y opiniones expresados no deben ser interpretados como recomendaciones para la toma de decisiones futuras. Bajo ninguna circunstancia, el Laboratorio de Mercado de Capitales de la Universidad de Lima se hará responsable por el uso de lo expresado en este documento

PULSO BURSÁTIL

LIMA

Acciones

Valor	Moneda	Precio	1D*	5D*	30D*	YTD*	Frecuencia	Volumen (US\$)	Beta	Dividend Yield (%)	Price Earning	Capitalización Bursátil (M US\$)	Sector Económico*	Participación Índice
▲ ALICORC1 PE**	S/.	8.85	0.57%	1.14%	1.61%	21.23%	100.00%	463,922	0.71	1.58	19.88	2,333.06	Industrial	3.53%
▼ ATACOCB1 PE**	S/.	0.40	-3.15%	5.26%	37.93%	0.00%	100.00%	98,823	1.42	0.00	-	116.74	Mineras	1.02%
▲ BACKUSI1 PE**	S/.	16.80	0.60%	1.82%	4.67%	5.00%	68.42%	26,260	0.40	3.29	2.56	7,229.52	Industriales	0.82%
▼ BAP PE**	US\$	201.05	-1.45%	-0.50%	6.37%	27.09%	100.00%	725,935	1.14	1.86	-	15,976.80	Diversas	5.62%
▲ BVN PE**	US\$	14.00	2.34%	2.19%	15.51%	21.74%	100.00%	1,407,335	1.60	0.60	-	3,853.75	Mineras	5.88%
▼ CASAGRC1 PE**	S/.	6.15	-0.81%	-4.95%	-1.60%	-10.09%	100.00%	9,317	0.72	6.56	8.57	160.02	Agrario	1.31%
- CONTINC1 PE**	S/.	4.05	0.00%	2.27%	1.50%	12.34%	94.74%	12,923	0.89	3.65	15.12	6,108.80	Bancos y Financieras	2.85%
▲ CORAREH1 PE**	S/.	0.56	1.82%	9.80%	7.69%	14.29%	100.00%	33,531	0.99	5.62	9.50	229.68	Industriales	1.72%
▲ CPACASC1 PE**	S/.	8.10	1.25%	4.25%	6.44%	29.64%	100.00%	1,492,050	0.54	4.41	30.62	1,066.61	Industriales	2.38%
- CVERDEC1 PE**	US\$	24.00	0.00%	-0.83%	9.09%	25.59%	100.00%	290,569	0.99	0.00	18.62	8,401.34	Mineras	5.25%
- ENGEPEC1 PE**	S/.	2.35	0.00%	1.29%	0.00%	-9.62%	57.89%	343,565	0.77	0.00	40.52	2,100.10	Servicios Públicos	1.44%
- ENDISPC1**	S/.	5.50	0.00%	-0.90%	-2.65%	-10.71%	78.95%	4,077	0.85	3.47	11.83	1,084.85	Servicios Públicos	0.98%
▼ FERREYC1 PE**	S/.	1.94	-0.51%	3.19%	3.19%	14.79%	100.00%	467,502	0.90	6.62	8.41	607.83	Diversas	4.90%
▲ GRAMONC1 PE**	S/.	2.58	3.20%	14.67%	15.18%	-45.11%	100.00%	382,974	1.64	0.00	101.04	526.02	Diversas	4.05%
▲ IFS PE**	US\$	36.00	2.13%	4.65%	6.67%	12.50%	84.21%	2,453,825	0.58	3.61	13.01	4,071.99	Diversas	7.22%
▼ INRET1 PE**	US\$	18.40	-0.05%	-0.54%	-2.90%	-5.06%	100.00%	856,780	1.00	1.06	23.50	1,891.65	Diversas	5.28%
▲ LUSURC1 PE**	S/.	11.95	0.42%	1.70%	1.19%	-8.71%	100.00%	68,103	0.65	5.19	13.77	1,797.45	Servicios Públicos	1.81%
▼ MILPOC1 PE**	S/.	3.77	-0.26%	3.01%	-0.79%	10.23%	84.21%	25,685	1.07	0.00	8.73	1,542.21	Mineras	1.56%
▼ MINSUR1 PE**	S/.	1.33	-2.21%	-2.21%	0.76%	-8.28%	89.47%	79,434	1.51	0.00	16.71	1,184.40	Mineras	3.09%
▲ PML PE**	US\$	0.27	7.06%	32.52%	110.00%	97.83%	89.47%	176,864	1.04	0.00	-	70.47	Mineras	2.12%
▲ RELAPAC1 PE**	S/.	0.24	4.35%	4.35%	9.59%	3.00%	100.00%	145,617	1.00	0.00	4.74	262.05	Industriales	2.12%
▼ SCCO PE**	US\$	40.62	-1.65%	-1.88%	5.10%	25.80%	89.47%	141,974	0.96	31.86	31,400.37	Mineras	2.14%	
▲ SIDERC1 PE**	S/.	0.37	0.54%	7.25%	5.71%	12.12%	73.68%	13,168	1.57	0.00	5.68	140.34	Industriales	1.43%
▼ TV PE**	US\$	1.20	-0.83%	2.56%	20.00%	41.16%	100.00%	156,707	1.88	0.00	-	484.97	Mineras	2.93%
- UNACEMC1 PE**	S/.	2.65	0.00%	6.00%	5.16%	3.52%	94.74%	5,609,962	0.85	1.96	42.63	1,347.76	Industriales	3.00%
▼ VOLCABC1 PE**	S/.	0.96	-1.03%	6.67%	14.29%	33.33%	100.00%	701,005	1.47	1.28	12.90	1,718.43	Mineras	5.90%

Cantidad de Acciones: 26 Subieron 10
 Fuente: Bloomberg, Económática Bajaron 10
 * Bloomberg Industry Classification System Mantuvieron 6
 ** Se utiliza el PER de la bolsa y moneda de origen del instrumento

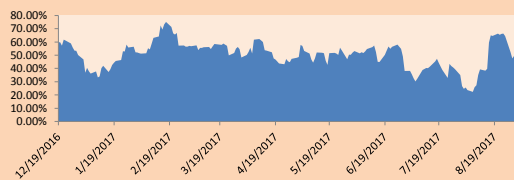
*Leyenda: Variación 1D: 1 Día; 5D: 5 Días, 1M: 1 Mes; YTD: Var.% 31/12/16 a la fecha

Índices Sectoriales

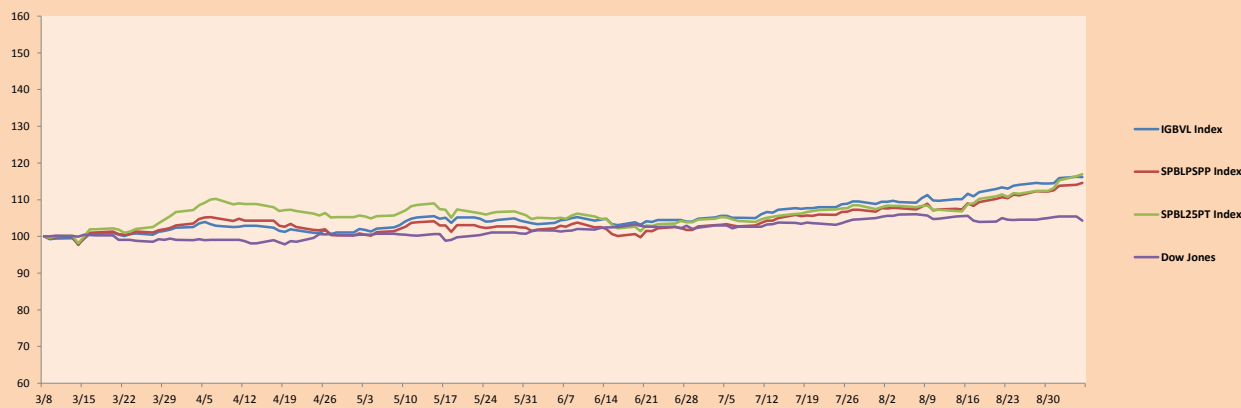
	Cierre	1D*	5D*	30D*	YTD*	Beta
▼ Índice Minero	302.16	-0.53%	0.24%	8.75%	21.66%	1.52
▲ Índice de Consumo	777.58	0.44%	1.01%	1.28%	14.18%	0.48
▲ Índice Industrial	213.54	0.82%	5.94%	6.10%	-3.41%	0.84
▼ Índice Bancos y Financieras	1,007.07	-0.99%	0.11%	5.83%	23.39%	1.02
▲ Índice de Construcción	262.71	1.26%	7.09%	7.20%	-11.16%	0.80
▲ Índice Servicios	442.33	0.08%	0.75%	-0.66%	-8.58%	0.18
▲ Índice Juniors	38.64	5.57%	23.06%	86.49%	37.70%	0.68
▲ Índice Eléctricas	431.83	0.09%	0.75%	-0.66%	-8.58%	0.18

*Leyenda: Variación 1D: 1 Día; 5D: 5 Días, 1M: 1 Mes; YTD: Var.% 31/12/16 a la fecha

Correlación Rend. Índice Minero vs Índice de Metales de Londres (3 meses)



Índices (6 meses)



Base: 08/03/17=100
 Fuente: Bloomberg

Coordinador Laboratorio de Mercado de Capitales: Economista Bruno Bellido
 Apoyo: Sebastián Butters, Ernesto Cossio, Kaori Olulo, Jairo Trujillo
 email: pulsobursatil@ulima.edu.pe
 facebook: www.facebook.com/pulsobursatil.ul
 Teléfonos: 4376767 Anexos: 35340 - 35310.

El Contenido del presente documento es únicamente informativo. Los datos y opiniones expresados no deben ser interpretados como recomendaciones para la toma de decisiones futuras. Bajo ninguna circunstancia, el Laboratorio de Mercado de Capitales de la Universidad de Lima se hará responsable por el uso de lo expresado en este document.

PULSO BURSÁTIL

RATING SOBERANO

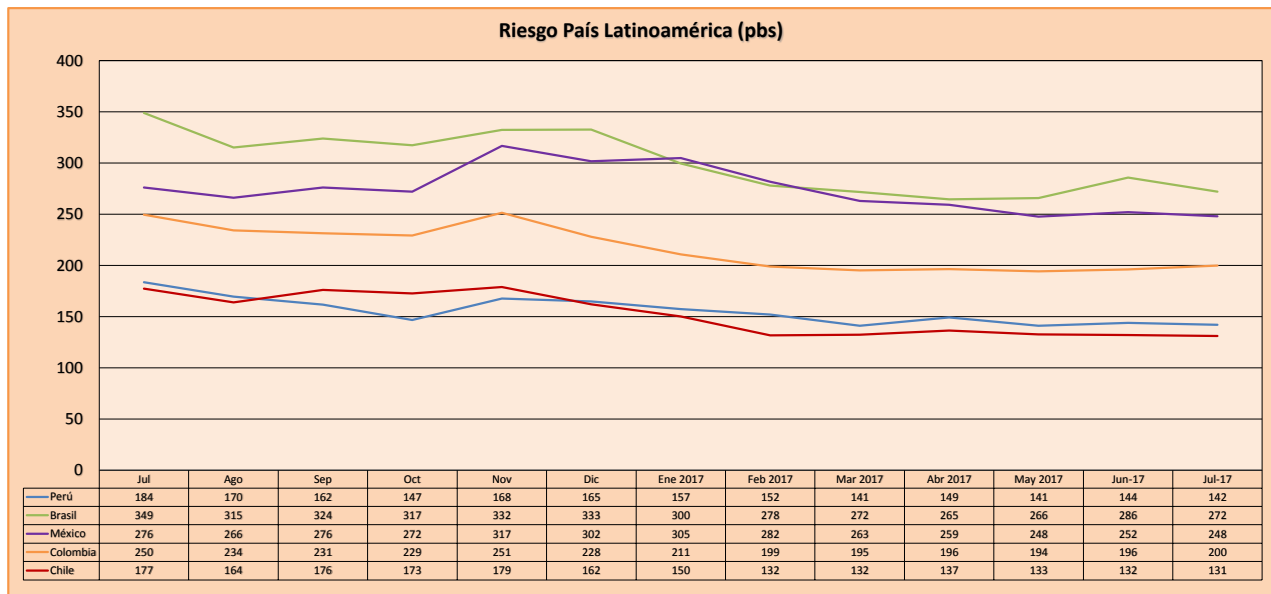
CLASIFICACIONES DE RIESGO

Moody's	S&P	Fitch	
Aaa	AAA	AAA	Prime
Aa1	AA+	AA+	Alto Grado
Aa2	AA	AA	
Aa3	AA-	AA-	
A1	A+	A+	Grado Alto Medio
A2	A	A	
A3	A-	A-	
Baa1	BBB+	BBB+	Grado Bajo Medio
Baa2	BBB	BBB	
Baa3	BBB-	BBB-	
Ba1	BB+	BB+	Sin Grado de Inversión Especulativo
Ba2	BB	BB	
Ba3	BB-	BB-	
B1	B+	B+	Altamente Especulativo
B2	B	B	
B3	B-	B-	
Caa1	CCC+		
Caa2	CCC		Riesgo Sustancial Extremadamente Especulativo
Caa3	CCC-	CCC	Poca esperanzas de Pago
Ca	CC		
	C		
C	D	DDD	Impago
		DD	
		D	

Fuente: Bloomberg

Rating Crédito Latinoamérica			
Clasificadora de riesgo			
País	Moody's	Fitch	S&P
Perú	A3		BBB+
México	A3		BBB+
Venezuela	Caa3		CCC-
Brazil	Ba2		BB
Colombia	Baa2		BBB
Chile	Aa3		A+
Argentina	Ca		B
Panamá	Baa2		BBB

Fuente: Bloomberg



Fuente: Bloomberg

Coordinador Laboratorio de Mercado de Capitales: Economista Bruno Bellido
Apoyo: Sebastián Butters, Ernesto Cossio, Kaori Olulo, Jairo Trujillo
email: pulsobursatil@ulima.edu.pe
facebook: www.facebook.com/pulsobursatil.ul
Teléfonos: 4376767 Anexos: 35340 - 35310.

El Contenido del presente documento es únicamente informativo. Los datos y opiniones expresados no deben ser interpretados como recomendaciones para la toma de decisiones futuras. Bajo ninguna circunstancia, el Laboratorio de Mercado de Capitales de la Universidad de Lima se hará responsable por el uso de lo expresado en este documento.