

PULSO BURSÁTIL

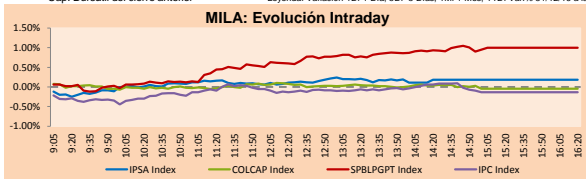


Lima, 28 de septiembre de 2017

MILA

Principales índices	Cierre	1 D	5 D	1 M	YTD	Cap. Burs. (US\$ bill)
▲ IPSA (Chile)	5,309.47	0.19%	0.41%	2.84%	27.90%	202.09
▲ IGPA (Chile)	26,535.52	0.22%	0.54%	2.99%	27.98%	231.03
▲ IGBC (Colombia)	11,079.56	-0.13%	0.04%	1.36%	9.63%	94.77
▼ COLCAP (Colombia)	1,486.62	-0.04%	0.18%	0.59%	9.98%	87.32
▲ S&P/BVL (Perú)*	18,460.08	1.00%	2.06%	4.68%	18.59%	94.25
▲ S&P/BVL SEL (Perú)	343.09	0.86%	1.89%	5.49%	15.14%	74.04
▲ S&P/BVL LIMA 25	28,762.96	1.54%	4.13%	11.68%	21.99%	87.92
▼ IPC (México)	50,137.00	-0.06%	-0.81%	-2.29%	9.85%	323.28
▲ S&P MILA 40	686.89	0.40%	-0.66%	0.69%	23.61%	283.59

* Cap. Bursátil del cierre anterior *Leyenda: Variación 1D: 1 Día; 5D: 5 Días; 1M: 1 Mes; YTD: Var.% 31/12/16 a la fecha

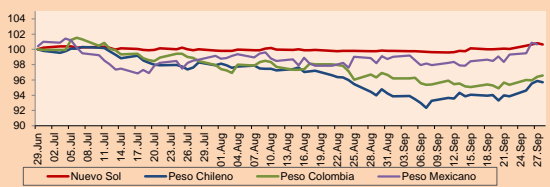


Fuente: Bloomberg

Monedas	Precio	1D*	5D*	30 D*	YTD*
▼ Nuevo Sol (PEN)	3,265.5	-0.18%	0.52%	0.86%	-2.70%
▼ Peso Chileno (CLP)	636.680	-0.13%	1.87%	1.83%	-5.03%
▲ Peso Colombiano (COP)	2,943.21	0.18%	0.94%	0.26%	-1.96%
▼ Peso Mexicano (MXN)	18,161	-0.24%	1.57%	1.79%	-12.38%

*Leyenda: Variación 1D: 1 Día; 5D: 5 Días; 1M: 1 Mes; YTD: Var.% 31/12/16 a la fecha

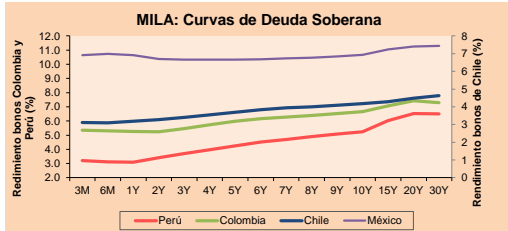
MILA: Índices de Tipo de Cambio (3 meses)



Base: 29/06/17=100
Fuente: Bloomberg

Renta Fija

Instrumento	Moneda	Precio	Bid Yield (%)	Ask Yield (%)	Duración
PERU 7.125 03/30/19	USD	108.385	1.52	1.35	1.39
PERU 7.375 07/21/25	USD	131.232	2.88	2.83	6.23
PERU 4.125 08/25/27	USD	110.175	2.96	2.91	8.26
PERU 8.75 11/21/37	USD	157.165	3.96	3.91	10.10
PERU 6.55 03/14/37	USD	134.668	3.99	3.96	11.94
PERU 5.625 11/18/2050	USD	126.305	4.17	4.14	16.85
CHILE 2.25 10/30/22	USD	99.79	2.33	2.26	4.76
CHILE 3.875 08/05/20	USD	105.575	1.90	1.80	2.70
COLOM 7.375 03/18/19	USD	107.928	1.97	1.73	1.40
COLOM 11.75 02/25/20	USD	122.625	2.08	1.98	2.15
COLOM 11.88 03/09/28	USD	170.897	3.67	3.59	7.16
COLOM 10.375 01/28/33	USD	155.5	5.14	5.07	9.15
COLOM 7.375 09/18/37	USD	131.732	4.89	4.85	11.73
COLOM 6.125 01/18/41	USD	117.565	4.87	4.84	13.22
MEX 4 10/02/23	USD	105.735	2.97	2.93	5.28
MEX5.55 01/45	USD	114.795	4.606	4.58	14.97



Fuente: Bloomberg

Renta Variable

Más subieron	Bolsa	Mon.	Precio	▲ %
PUERTO	Santia.	CLP	580.00	18.37
VOLCAAC1	Lima	PEN	2.36	15.12
HF	Santia.	CLP	1499.90	7.91
MIRL	Lima	USD	0.08	6.67
VOLCABC1	Lima	PEN	1.12	6.67

Por Monto Negociado	Bolsa	Monto (US\$)
CENCOSUD	Santia.	4,451,202
VAPORES	Santia.	3,854,956
ENERGIS	Santia.	3,398,337
FALABELLA	Santia.	3,032,012
CHILE	Santia.	2,324,701

Más bajaron	Bolsa	Mon.	Precio	▼ %
IANSA	Santia.	CLP	19.11	-4.45
SNJACIC1	Lima	PEN	4.40	-2.22
MASISA	Santia.	CLP	46.47	-2.17
VICONTO	Santia.	CLP	23.00	-2.13
AHC1	Lima	PEN	1.42	-2.07

Por Volumen	Bolsa	Volumen
BSANTANDER	Santia.	130,312,117
CHILE	Santia.	97,689,566
ORO BLANCO	Santia.	93,411,531
VAPORES	Santia.	68,093,234
COLBUN	Santia.	54,310,380

MILA

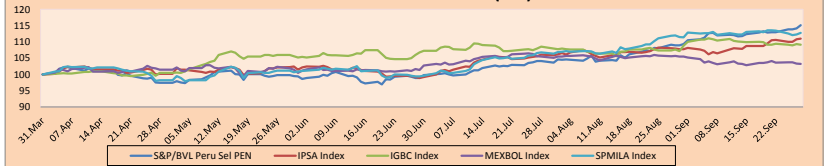
Perú: El Índice General de la BVL de Perú terminó la sesión de hoy con un rendimiento positivo de +1.00%. El índice mantiene una tendencia positiva acumulada anual de +18.59% en moneda local, mientras que el rendimiento ajustado a moneda extranjera es +21.87%. Luego, el S&P/BVL Perú SEL obtuvo un rendimiento positivo de +0.86%, mientras que el S&P/BVL LIMA 25 creció +1.54%. El PEN spot llegó a \$/3.2655.

Chile: El índice IPSA terminó la jornada con un rendimiento positivo de +0.19%. Los sectores del índice con los resultados más positivos fueron Productos de primera necesidad (+0.49%) y Servicios públicos (+0.41%). Por otro lado, los valores con los resultados más alcistas fueron Inversiones Sociedad Química y Forus SA (+1.97%) y Sigdo Koppers SA (+1.53%).

Colombia: El índice COLCAP cerró la sesión con resultados negativos de -0.04%. Los sectores con rendimientos a la baja fueron Servicios de telecomunicaciones (-0.58%) y Energía (-0.57%). Además, las acciones con rendimientos más bajos fueron Concreto SA (-0.98%) y Ecopetrol SA (-0.71%).

México: El índice IPC de México cerró la jornada de hoy con un resultado negativo de -0.06%. Los sectores del índice que generaron los rendimientos más negativos fueron Servicios públicos (-2.26%) e Industrial (-0.85%). Finalmente, las acciones con los rendimientos más bajos fueron Grupo Lala SAB de CV (-2.93%) y Alfa SAB de CV (-2.57%).

MILA: Índices bursátiles (6m)

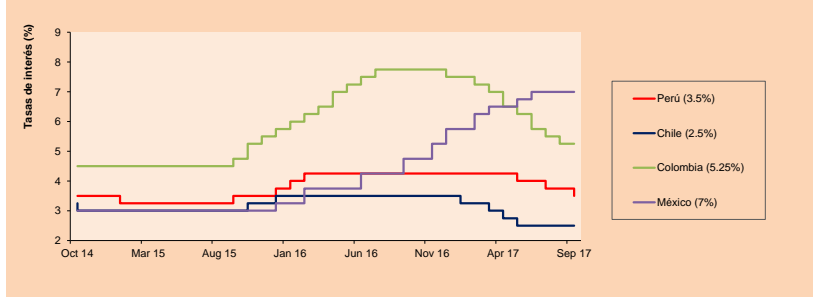


Base: 03/04/17=100
Fuente: Bloomberg

ETFs

	Mon.	Cierre	1D	5D	30 D	YTD	Bolsa
▲ iShares MSCI All Peru Capped	USD	38.66	0.91%	1.15%	3.62%	17.87%	NYSE Arca
▲ iShares MSCI Chile Capped	USD	48.45	0.33%	-1.72%	0.27%	29.48%	BATS
▼ Global X MSCI Colombia	USD	14.6253	-0.17%	-0.94%	-0.58%	13.02%	NYSE Arca
▲ iShares MSCI Mexico Capped	USD	54.44	0.04%	-2.31%	-3.80%	23.81%	NYSE Arca
▼ iShares MSCI Emerging Markets	USD	44.3	-0.07%	-2.94%	-0.87%	26.54%	NYSE Arca
▲ Vanguard FTSE Emerging Markets	USD	43.13	0.05%	-2.97%	-2.20%	20.54%	NYSE Arca
▼ iShares Core MSCI Emerging Markets	USD	53.38	-0.11%	-3.02%	-0.71%	25.75%	NYSE Arca
▼ iShares JP Morgan Emerging Markets Bonds	USD	57.74	-0.16%	-1.55%	-0.52%	18.05%	BATS
▼ Moroccan Stanley Emerging Markets Domestic	USD	7.98	-1.72%	-2.44%	-2.80%	11.30%	New York

MILA: Tasas de Referencia de Política Monetaria



Fuente: Bloomberg

Coordinador Laboratorio de Mercado de Capitales: Economista Bruno Bellido

Apoyo: Sebastián Butters, Kaori Olulo, Jairo Trujillo, Mario Villar

email: pulsobursatil@ulima.edu.pe

facebook: www.facebook.com/pulsobursatil.ul

Teléfonos: 4376767 Anexos: 35340 - 35310.

PULSO BURSÁTIL

MUNDO

Principales índices						
	Cierre	1 D*	5 D*	1 M*	YTD*	Cap. Burs. (US\$ Mill.)
▲ Dow Jones (EEUU)	22,381.20	0.18%	0.10%	2.36%	13.25%	6,275,468
▲ Standard & Poor's 500 (EEUU)	2,510.06	0.12%	0.38%	2.61%	12.11%	22,276,254
▲ NASDAQ Composite (EEUU)	6,453.45	0.00%	0.48%	2.41%	19.89%	10,004,281
▲ Stox EUROPE 600 (Europa)	396.36	0.19%	0.91%	4.87%	6.30%	8,729,682
▲ DAX (Alemania)	12,704.65	0.37%	0.83%	6.59%	10.66%	1,009,365
▲ FTSE 100 (Reino Unido)	7,322.82	0.13%	0.81%	-0.20%	2.52%	1,503,522
▲ CAC 40 (Francia)	5,293.77	0.22%	0.50%	5.20%	8.87%	1,257,158
▼ IBEX 35 (España)	10,328.50	-0.39%	0.31%	1.33%	10.44%	550,528
▼ MSCI AC Asia Pacific Index	160.55	-0.16%	-1.50%	0.05%	18.89%	13,618,509
▼ HANG SENG (Hong Kong)	27,421.60	-0.80%	-2.45%	-1.24%	24.64%	2,637,701
▼ SHANGHAI SE Comp. (China)	3,339.64	-0.17%	-0.54%	-0.76%	7.60%	4,901,103
▼ NIKKEI 225 (Japón)	20,363.11	0.47%	0.08%	5.17%	6.53%	3,238,858
▼ BOVESPA (Brasil)	73,567.25	-0.31%	-2.69%	3.59%	22.15%	705,233
▲ Merval (Argentina)	25,597.01	1.29%	4.14%	9.19%	51.30%	102,421

*Leyenda: Variación 1D: 1 Día; 5D: 5 Días; 1M: 1 Mes; YTD: Var.% 31/12/16 a la fecha

Renta Variable

Wall Street (Acciones del S&P 500)									
Más subieron Mon.	Precio	▲%	Bolsa	Más bajaron	Mon.	Precio	▼%	Bolsa	
ABBV UN	USD	88.96	4.97	New York	TRIP UW	USD	40.46	-3.53	NASDAQ GS
AMAT UW	USD	50.62	3.64	NASDAQ GS	GILD UW	USD	80.91	-3.52	NASDAQ GS
FCX UN	USD	14.42	3.00	New York	RRC UN	USD	19.72	-3.38	New York
EMN UN	USD	89.96	2.99	New York	MYL UW	USD	30.86	-3.35	NASDAQ GS

Europa (Acciones del STOXX EUROPE 600)									
Más subieron Mon.	Precio	▲%	Bolsa	Más bajaron	Mon.	Precio	▼%	Bolsa	
BBY LN	GBP	271.9	5.63	Londres	IMB LN	GBP	317.2	-4.02	Londres
SGSN VX	CHF	2324	4.83	SIX Swiss Ex	RYA ID	EUR	16.435	-3.66	Dublin
RFC LN	GBP	978	4.04	Londres	SAB SQ	EUR	1.768	-3.02	Soc.Bol SIBE
PTI FP	EUR	23.8	3.68	EN Paris	GNK LN	GBP	547	-3.01	Londres

Panorama Mundial:

Estados Unidos:

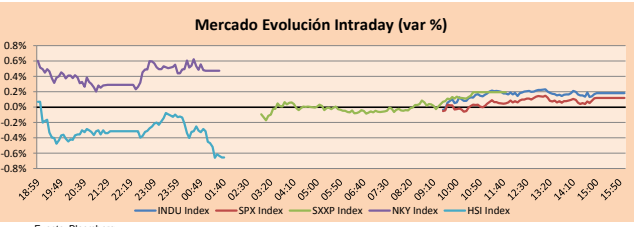
El mercado de valores estadounidense finalizó la jornada con resultados ligeramente positivos, registrando un trío de máximos históricos para los tres índices de referencia, debido a la propuesta de revisión tributaria de Trump incrementando el apetito de acciones por parte de los inversionistas. En mayor detalle se ha incluido un recorte impositivo a las grandes corporaciones de 35% a 20%, además de ofrecer incentivos a las firmas multinacionales para traer ganancias externas hacia dentro del país. En adición, el Wall Street Journal señaló que el presidente ejecutivo de Morgan Stanley, James Gorman, dijo en una conferencia de la industria que una tasa corporativa del 25% elevaría las ganancias del banco en un 15%, asumiendo que no habrá cambios en la combinación de negocios. En noticias económicas, las reclamaciones de desempleo aumentaron en 12000 en la última semana, aunque este aumento estuvo vinculado a los huracanes Irma y Harvey, que devastaron la Florida y partes de Texas. Por otra parte, una lectura sobre el crecimiento económico del segundo trimestre se elevó a 3.1% desde 3%. Finalmente, el dólar se depreció frente al euro en -0.34%, debido a la política fiscal adoptada por el actual gobierno, después que se revelara mayores detalles acerca del recorte de impuestos.

Europa:

El mercado de valores europeo cerró con resultados mixtos entre sus principales índices. Las acciones parte del índice de referencia Stoxx 600 registraron su sexta victoria consecutiva, lideradas por las ganancias en los sectores industriales y tecnológicos, mientras que los sectores de telecomunicaciones y de servicios públicos cayeron. Asimismo, las acciones bancarias cerraron el día con un rendimiento más alto después de las expectativas positivas respecto a la posible alza en las tasas de interés de la Fed, lo que significaría una mayor ganancia de los bancos al poder cobrar más por sus préstamos. Además, la propuesta de reducción de impuestos del presidente de los Estados Unidos, Donald Trump fue vista como reforzamiento de las expectativas de este aumento. El economista en jefe del Banco de Inglaterra, Andy Haldane, dijo en una entrevista de Sky News publicada el día de ayer, que un aumento en los costos de los préstamos representaría una "buena noticia" para el Reino Unido, ya que reflejaría una mejora en la economía británica. Respecto a las empresas, las acciones del minorista de ropa H&M cayeron en terreno negativo después de un decepcionante informe de ganancias, Hennes & Mauritz AB cayó un 5.1%, su mayor caída desde junio. Sus ganancias en el tercer trimestre cayeron un 20%, fallando a las expectativas de los analistas, éstas fueron afectadas por el fuerte recorte de precios y por los menos visitantes a sus tiendas. Finalmente, el índice de referencia español IBEX 35 cayó por las preocupaciones acerca del referéndum de independencia de Cataluña.

Asia:

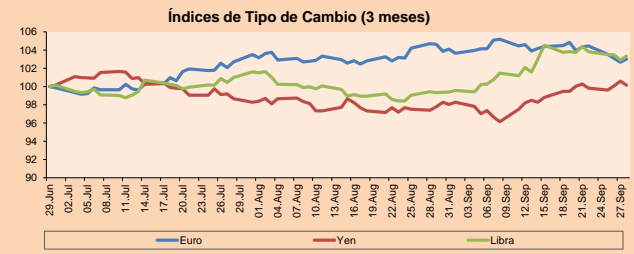
El mercado de valores asiático finalizó la sesión de hoy con resultados mixtos entre sus principales índices, siendo la mayoría de estos negativos. Esto se debió a que los mercados chinos están enfrentándose a una presión de venta a vísperas de un fin de semana largo. Según algunos analistas, los inversores se comportan así porque si bien la bolsa de valores de la ciudad estará abierta por tres días la próxima semana, un cierre de una semana en China continental por el feriado del Día Nacional provocará una reducción significativa de los volúmenes de negociación. En consecuencia, los índices bursátiles de referencia Hang Seng de Hong Kong y el Shanghai Composite tuvieron pérdidas de -0.8% y -0.2%, respectivamente. Otro hecho que destacó fue que los rendimientos de los bonos a 10 años de Estados Unidos tuvieron su mayor incremento overnight en un día, desde marzo. Esto sucedió porque, en Washington, los Republicanos lanzaron un plan para reformar el código tributario, con el objetivo de ayudar al crecimiento económico. Estos rendimientos aumentaron aún más durante las negociaciones asiáticas, beneficiando a bancos y aseguradoras (ya que son grandes tenedores de bonos del gobierno estadounidense), como las de Japón. Así, el índice bursátil de referencia Nikkei Stock Average aumentó en 0.5%, recuperándose de la caída de ayer, ocasionada por el pago de dividendos de las compañías.



Fuente: Bloomberg

Monedas					
	Precio	1 D*	5 D*	1 M*	YTD*
▲ Euro	1.1786	0.35%	-1.30%	-1.55%	12.07%
▼ Yen	112.3400	-0.44%	-0.12%	2.40%	-3.95%
▲ Libra Esterlina	1.3442	0.41%	-1.02%	4.06%	8.93%
▲ Yuan	6.6608	0.28%	1.07%	0.97%	-4.09%
▲ Dólar de Hong Kong	7.8122	0.03%	0.10%	-0.16%	0.73%
▼ Real Brasileño	3.1829	-0.32%	1.42%	0.58%	-2.22%
▼ Peso Argentino	17.5049	-0.33%	1.37%	0.68%	10.23%

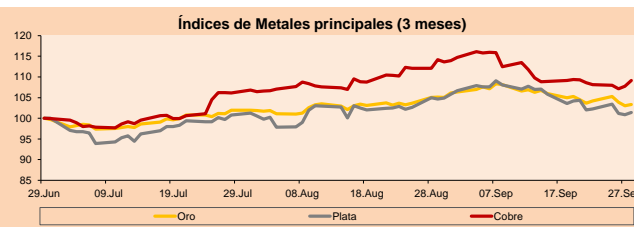
*Leyenda: Variación 1D: 1 Día; 5D: 5 Días; 1M: 1 Mes; YTD: Var.% 31/12/16 a la fecha



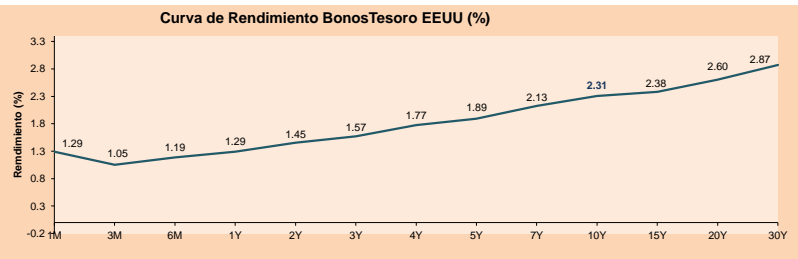
Base: 29/06/17=100
Fuente: Bloomberg

Commodities					
	Precio	1 D*	5 D*	1 M*	YTD*
▲ Oro (US\$ Oz. T) (LME)	1,287.33	0.35%	-0.30%	-1.68%	11.72%
▲ Plata (US\$ Oz. T) (LME)	16.86	0.52%	-0.63%	-3.08%	5.90%
▲ Cobre (US\$ TM) (LME)	6,473.50	1.31%	0.52%	-4.41%	17.21%
▲ Zinc (US\$ TM) (LME)	3,188.00	1.22%	2.27%	2.74%	24.64%
▼ Petróleo WTI (US\$ Barril) (NYM)	51.56	-1.11%	2.00%	9.70%	-9.62%
▼ Estanio (US\$ TM) (LME)	20,745.00	-0.69%	0.75%	1.10%	-2.17%
▲ Plomo (US\$ TM) (LME)	2,466.25	0.56%	-2.04%	4.82%	23.34%
▲ Molibdeno (US\$ TM) (LME)	15,637.00	0.02%	-0.01%	0.02%	5.02%
▲ Azúcar #11 (US\$ Libra) (NYB-ICE)	13.95	0.87%	-5.30%	-3.66%	-24.92%
▲ Cacao (US\$ TM) (NYB-ICE)	1,980.00	-1.74%	-2.03%	1.07%	-8.55%
▼ Café Arabica (US\$ TM) (NYB-ICE)	128.50	-0.66%	-4.81%	-0.12%	-12.41%

*Leyenda: Variación 1D: 1 Día; 5D: 5 Días; 1M: 1 Mes; YTD: Var.% 31/12/16 a la fecha



Base: 29/06/17=100
Fuente: Bloomberg



Fuente: Bloomberg

Coordinador Laboratorio de Mercado de Capitales: Economista Bruno Bellico
Apoyo: Sebastián Butters, Kaori Oluo, Jairo Trujillo, Mario Villar
email: pulsobursatil@ulima.edu.pe
facebook: www.facebook.com/pulsobursatil
Teléfonos: 4376767 Anexos: 35340 - 35310

El Contenido del presente documento es únicamente informativo. Los datos y opiniones expresados no deben ser interpretados como recomendaciones para la toma de decisiones futuras. Bajo ninguna circunstancia, el Laboratorio de Mercado de Capitales de la Universidad de Lima se hará responsable por el uso de lo expresado en este documento

PULSO BURSÁTIL

LIMA

Acciones

Valor	Moneda	Precio	1D*	5D*	30D*	YTD*	Frecuencia	Volumen (US\$)	Beta	Dividend Yield (%)	Price Earning	Capitalización Bursátil (M US\$)	Sector Económico*	Participación Índice	
▼	ALICORC1 PE**	S/.	9.30	-0.11%	-2.41%	6.29%	27.40%	100.00%	560,570	0.59	1.51	20.89	2,430.93	Industrial	3.53%
▲	ATACOCB1 PE**	S/.	0.49	4.95%	19.02%	28.42%	22.00%	100.00%	165,709	1.38	0.00	-	141.51	Mineras	1.02%
▲	BACKUSH1 PE**	S/.	17.05	0.29%	3.33%	3.33%	6.56%	90.00%	4,151	0.40	3.24	2.59	7,289.08	Industriales	0.82%
▼	BAP PE**	US\$	204.12	-0.04%	-0.23%	1.01%	29.03%	100.00%	1,482,355	1.14	1.83	-	16,220.76	Diversas	5.82%
▲	BVN PE**	US\$	13.15	1.15%	2.73%	-4.01%	14.35%	100.00%	517,030	1.45	0.63	-	3,620.06	Mineras	5.88%
▼	CASAGRC1 PE**	S/.	6.15	-0.81%	-2.38%	-4.95%	-10.09%	100.00%	55,558	0.59	6.56	8.57	158.64	Agrario	1.31%
▲	CONTINC1 PE**	S/.	4.40	3.53%	4.27%	11.11%	22.05%	100.00%	96,254	0.87	3.36	16.43	6,579.61	Bancos y Financieras	2.85%
▲	CORAREH1 PE**	S/.	0.62	3.33%	5.08%	21.57%	26.53%	100.00%	174,827	0.90	5.08	10.52	242.94	Industriales	1.72%
▲	CPACASC1 PE**	S/.	8.37	0.84%	0.84%	7.72%	33.96%	100.00%	59,680	0.40	4.27	31.65	1,094.10	Industriales	2.38%
▲	CVERDEC1 PE**	US\$	24.50	5.15%	6.52%	1.24%	28.21%	100.00%	404,010	1.07	0.00	19.01	8,576.37	Mineras	5.25%
-	ENGEPEC1 PE**	S/.	2.34	0.00%	1.74%	0.86%	-10.00%	70.00%	11,077	0.79	0.00	40.35	2,073.17	Servicios Públicos	1.44%
-	ENDISPC1**	S/.	5.68	0.00%	-1.22%	2.34%	-7.79%	80.00%	17,569	0.86	3.36	12.22	1,110.72	Servicios Públicos	0.98%
-	FERREYC1 PE**	S/.	2.12	0.95%	2.42%	12.77%	25.44%	100.00%	293,673	0.85	6.06	9.01	658.51	Diversas	4.90%
▲	GRAMONC1 PE**	S/.	3.08	0.98%	6.57%	36.89%	-34.47%	100.00%	133,705	1.82	0.00	120.62	622.56	Diversas	4.05%
▲	IFS PE**	US\$	36.51	0.27%	0.03%	6.13%	14.09%	90.00%	298,516	0.54	3.56	13.32	4,129.68	Diversas	7.22%
▲	INRETC1 PE**	US\$	19.15	0.79%	0.74%	3.51%	-1.19%	100.00%	261,525	1.00	1.02	24.68	1,968.76	Diversas	5.28%
-	LUSURC1 PE**	S/.	11.90	0.00%	-0.75%	1.28%	-9.09%	85.00%	60,277	0.69	5.21	13.71	1,774.53	Servicios Públicos	1.81%
▲	MILPOC1 PE**	S/.	4.70	1.08%	5.38%	28.42%	37.43%	95.00%	76,593	1.04	0.00	10.78	1,910.31	Mineras	1.56%
▲	MINSURH1 PE**	S/.	1.56	0.65%	8.33%	14.71%	7.59%	90.00%	101,530	1.48	0.00	19.42	1,377.27	Mineras	3.09%
-	PML PE**	US\$	0.25	0.00%	4.17%	21.36%	81.16%	100.00%	58,009	1.08	0.00	-	64.54	Mineras	2.12%
▼	RELAPAC1 PE**	S/.	0.25	-1.96%	-0.79%	8.70%	7.30%	100.00%	162,618	1.01	0.00	4.89	270.62	Industriales	2.12%
▲	SCOO PE**	US\$	39.51	1.44%	0.18%	-4.57%	22.36%	85.00%	93,392	0.99	30.99	30,542.31	Mineras	2.14%	
▲	SIDERC1 PE**	S/.	0.44	2.07%	8.82%	28.70%	34.55%	100.00%	191,558	1.53	0.00	6.82	166.96	Industriales	1.43%
-	TV PE**	US\$	1.13	0.00%	-3.42%	-3.42%	32.94%	100.00%	391,725	1.82	0.00	-	924.37	Mineras	2.93%
▲	UNACEMC1 PE**	S/.	2.80	1.08%	5.66%	12.00%	9.38%	100.00%	106,924	1.01	1.86	45.04	1,411.79	Industriales	3.00%
▲	VOLCABC1 PE**	S/.	1.12	6.67%	16.67%	24.44%	55.56%	100.00%	2,665,888	1.34	1.10	14.91	2,018.43	Mineras	5.90%

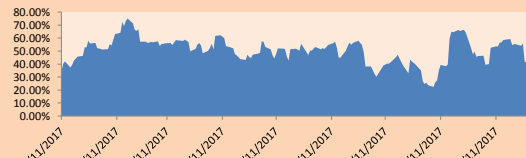
Cantidad de Acciones: 26
 Fuente: Bloomberg, Económica
 * Bloomberg Industry Classification System
 ** Se utiliza el PER de la bolsa y moneda de origen del instrumento
 *Leyenda: Variación 1D: 1 Día; 5D: 5 Días; 1M: 1 Mes; YTD: Var. % 31/12/16 a la fecha

Índices Sectoriales

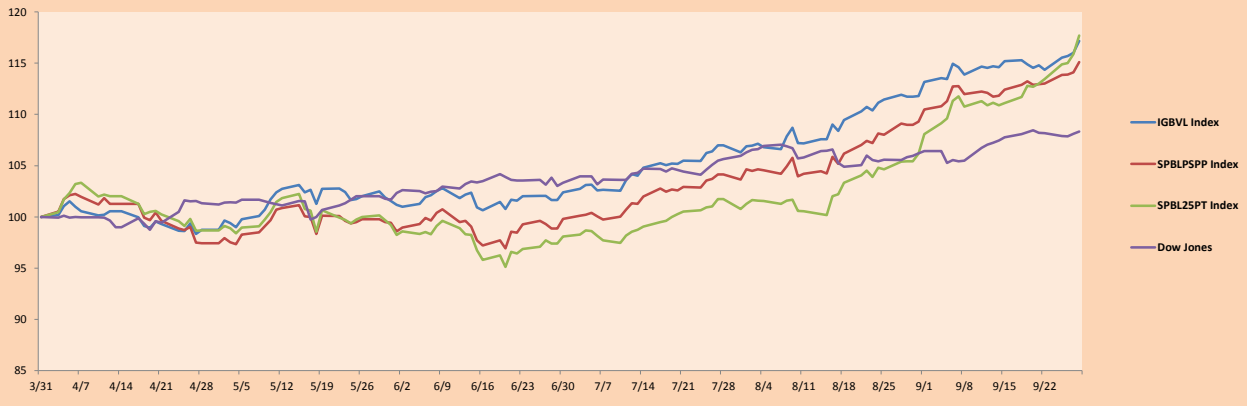
	Cierre	1D*	5D*	30D*	YTD*	Beta	
▲	Índice Minero	304.77	2.17%	3.75%	1.10%	22.71%	1.53
▲	Índice de Consumo	815.45	0.23%	-0.34%	5.93%	19.74%	0.39
▲	Índice Industrial	232.24	0.94%	3.49%	15.22%	5.04%	0.84
▼	Índice Bancos y Financieras	1,031.58	-0.08%	0.43%	2.54%	26.39%	1.10
▲	Índice de Construcción	284.97	1.05%	4.07%	16.16%	-3.63%	0.86
▼	Índice Servicios	441.89	-0.26%	-0.02%	0.65%	-8.67%	0.26
▲	Índice Juniors	34.81	1.61%	0.90%	10.86%	24.06%	0.65
▼	Índice Eléctricas	431.40	-0.26%	-0.02%	0.65%	-8.67%	0.26

*Leyenda: Variación 1D: 1 Día; 5D: 5 Días; 1M: 1 Mes; YTD: Var. % 31/12/16 a la fecha

Correlación Rend. Índice Minero vs Índice de Metales de Londres (3 meses)



Índices (6 meses)



Base: 31/03/17=100
 Fuente: Bloomberg

Coordinador Laboratorio de Mercado de Capitales: Economista Bruno Bellido
 Apoyo: Sebastián Butters, Kaori Olulo, Jairo Trujillo, Mario Villar
 email: pulsobursatil@ulima.edu.pe
 facebook: www.facebook.com/pulsobursatil.ul
 Teléfonos: 4376767 Anexos: 35340 - 35310.

PULSO BURSÁTIL

RATING SOBERANO

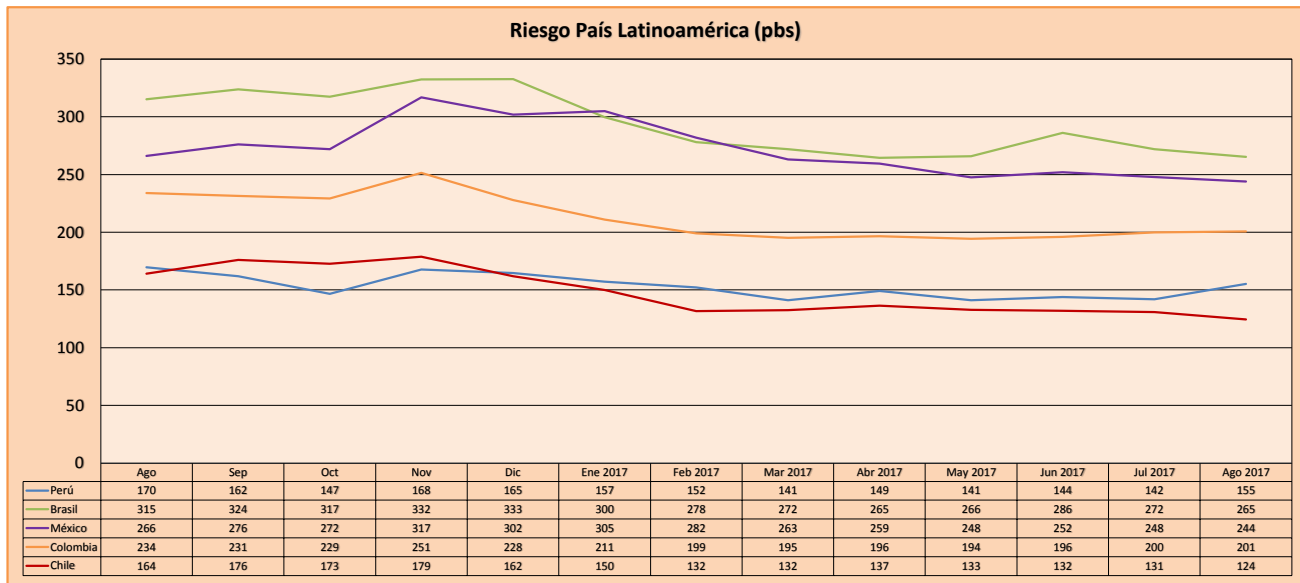
CLASIFICACIONES DE RIESGO

Moody's	S&P	Fitch	Prime
Aaa	AAA	AAA	Alto Grado
Aa1	AA+	AA+	
Aa2	AA	AA	
Aa3	AA-	AA-	Grado Alto Medio
A1	A+	A+	
A2	A	A	
A3	A-	A-	Grado Bajo Medio
Baa1	BBB+	BBB+	
Baa2	BBB	BBB	
Baa3	BBB-	BBB-	Sin Grado de Inversión Especulativo
Ba1	BB+	BB+	
Ba2	BB	BB	
Ba3	BB-	BB-	Altamente Especulativo
B1	B+	B+	
B2	B	B	
B3	B-	B-	Riesgo Sustancial Extremadamente Especulativo
Caa1	CCC+	CCC	
Caa2	CCC	CCC	
Caa3	CCC-	CCC	Poca esperanzas de Pago
Ca	CC	CCC	
C	C	CCC	
	D	DDD	Impago
		DD	
		D	

Fuente: Bloomberg

Rating Crédito Latinoamérica			
Clasificadora de riesgo			
País	Moody's	Fitch	S&P
Perú	A3	BBB+	BBB+
México	A3	BBB+	BBB+
Venezuela	Caa3	CC	CCC-
Brazil	Ba2	BB	BB
Colombia	Baa2	BBB	BBB
Chile	Aa3	A	A+
Argentina	B3	B	B
Panamá	Baa2	BBB	BBB

Fuente: Bloomberg



Fuente: Bloomberg

Coordinador Laboratorio de Mercado de Capitales: Economista Bruno Bellido
 Apoyo: Sebastián Butters, Kaori Olulo, Jairo Trujillo, Mario Villar
 email: pulsobursatil@ulima.edu.pe
 facebook: www.facebook.com/pulsobursatil.ul
 Teléfonos: 4376767 Anexos: 35340 - 35310.