



PULSO BURSÁTIL

Lima, 6 de noviembre de 2017

MILA

Principales índices	Cierre	1 D	5 D	1 M	YTD	Cap. Burs. (US\$ bill)
▲ IPSA (Chile)	5,527.56	0.76%	0.20%	0.76%	33.15%	209.76
▲ IGPA (Chile)	27,773.58	0.70%	0.42%	1.24%	33.95%	241.63
▼ IGBC (Colombia)	10,574.24	-0.48%	-1.74%	-4.91%	4.63%	92.60
▼ COLCAP (Colombia)	1,418.58	-0.51%	-1.83%	-4.89%	4.95%	94.64
▲ S&P/BVL (Perú*)	20,154.28	0.27%	1.45%	3.47%	29.47%	103.48
▲ S&P/BVL SEL (Perú)	377.89	0.21%	2.63%	4.78%	26.82%	81.72
▼ S&P/BVL LIMA 25	32,673.74	-0.84%	0.45%	4.78%	38.57%	95.86
▲ IPC (México)	48,942.75	0.88%	-0.50%	-2.66%	7.28%	304.27
▲ S&P MILA 40	703.08	1.00%	-0.35%	-0.88%	26.52%	289.73

* Cap. Bursátil del cierre anterior. *Leyenda: Variación 1D: 1 Día; 5D: 5 Días; 1M: 1 Mes; YTD: Var. % 31/12/16 a la fecha

Renta Variable

Más subieron	Bolsa	Mon.	Precio	▲%
MIRL	Lima	USD	0.10	22.22
INTINDI1	Lima	PEN	1.60	14.29
MINSURI1	Lima	PEN	2.16	8.00
ALICORI1	Lima	PEN	9.00	5.88
PUCOBRE-A	Santia.	CLP	3595.00	5.48

Más bajaron	Bolsa	Mon.	Precio	▼%
EMELARI	Santia.	CLP	150.00	-19.79
ELIQSA	Santia.	CLP	265.00	-19.70
CAMPOS	Santia.	CLP	57.00	-4.94
VOLCABC1	Lima	PEN	1.48	-4.52
SIDERC1	Lima	PEN	0.51	-3.77

Por Monto Negociado

	Bolsa	Monto (US\$)
CENCOSUD	Santia.	4,451,202
VAPORES	Santia.	3,854,956
ENERISIS	Santia.	3,398,337
FALABELLA	Santia.	3,032,012
CHILE	Santia.	2,324,701

Por Volumen

	Bolsa	Volumen
BSANTANDER	Santia.	106,050,521
VAPORES	Santia.	73,590,472
ESVAL-C	Santia.	67,710,999
ORO BLANCO	Santia.	37,656,820
MASISA	Santia.	31,462,383

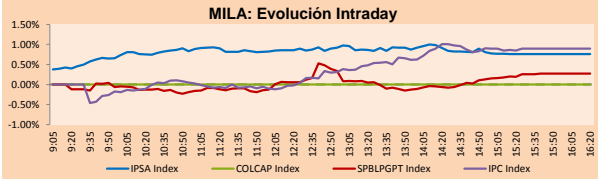
MILA

Perú: El Índice General de la BVL de Perú terminó la sesión de hoy con un resultado positivo de +0.29%. El índice mantiene una tendencia positiva acumulada anual de +29.49% en moneda local, mientras que el rendimiento ajustado a moneda extranjera es +34.20%. Luego, el S&P/BVL Perú SEL obtuvo un resultado positivo de +0.21%, y el índice S&P/BVL LIMA 25 decreció -0.81%. El PEN spot llegó a S/3.2342.

Chile: El índice IPSA terminó la jornada con un resultado positivo de +0.76%. Los sectores del índice con los resultados más positivos fueron Bienes Inmobiliarios (+2.48%) y Materiales (+2.24%). Por otro lado, los valores con los resultados más altos fueron CAP SA. (+4.90%) y Empresas CMPC S.A. (+3.89%).

Colombia: Día no Bursátil.

México: El índice IPC de México cerró la jornada de hoy con un resultado positivo de +0.88%. Los sectores del índice que generaron los rendimientos más positivos fueron Servicios Públicos (+1.88%) y Finanzas (+1.32%). Finalmente, las acciones con los rendimientos más altos fueron Kimberly-Clark SAB de CV (+4.19%) y El Puerto de Liverpool SAB de CV (+3.67%).

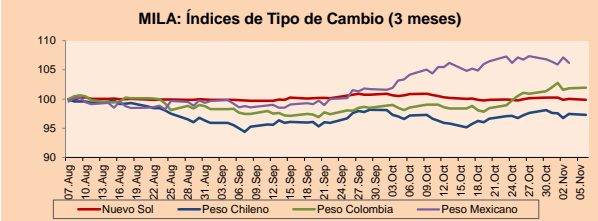


Fuente: Bloomberg

Monedas

	Precio	1D*	5D*	30 D*	YTD*
▼ Nuevo Sol (PEN)	3,2382	-0.18%	-0.36%	-0.94%	-3.51%
▼ Peso Chileno (CLP)	633.300	-0.19%	-0.86%	0.11%	-5.53%
▲ Peso Colombiano (COP)	3,040.58	0.09%	0.56%	3.43%	1.29%
▲ Peso Mexicano (MXN)	19.037	-0.87%	-1.05%	2.73%	-8.15%

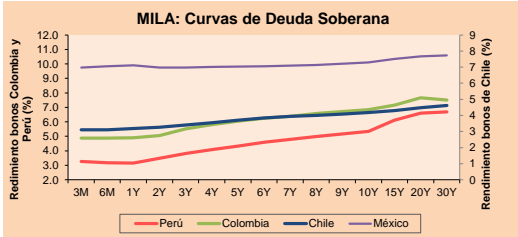
*Leyenda: Variación 1D: 1 Día; 5D: 5 Días; 1M: 1 Mes; YTD: Var. % 31/12/16 a la fecha



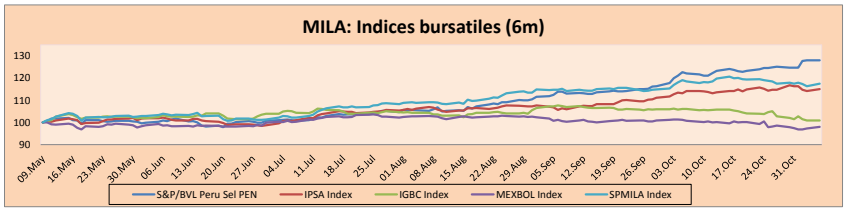
Base: 07/08/17=100
Fuente: Bloomberg

Renta Fija

Instrumento	Moneda	Precio	Bid Yield (%)	Ask Yield (%)	Duración
PERU 7.125 03/30/19	USD	107.938	1.49	1.23	1.33
PERU 7.35 07/21/25	USD	131.085	2.85	2.81	6.11
PERU 4.125 08/25/27	USD	110.025	2.96	2.92	8.14
PERU 8.75 11/21/33	USD	158.125	3.88	3.83	10.01
PERU 6.55 03/14/37	USD	135.853	3.91	3.88	11.85
PERU 5.625 11/18/2050	USD	127.702	4.11	4.07	16.80
CHILE 2.25 10/30/22	USD	99.375	2.42	2.35	4.70
CHILE 3.875 08/05/20	USD	105.072	2.02	1.91	2.59
COLOM 7.375 03/18/19	USD	107.003	2.18	2.07	1.29
COLOM 11.75 02/25/20	USD	121.185	2.31	2.16	2.05
COLOM 11.85 03/09/28	USD	170.156	3.68	3.61	7.05
COLOM 10.375 01/28/33	USD	157.125	5.08	4.87	9.06
COLOM 7.375 09/18/37	USD	132.753	4.82	4.78	11.66
COLOM 6.125 01/18/41	USD	118.605	4.80	4.77	13.15
MEX 4 10/02/23	USD	105.03	3.08	3.04	5.26
MEX5.55 01/45	USD	112.88	4.718	4.693	14.72



Fuente: Bloomberg

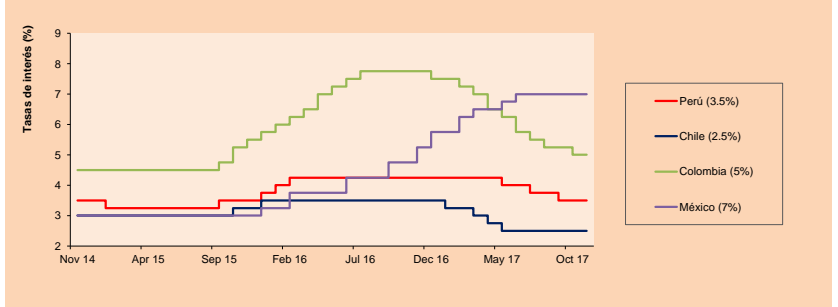


Base: 10/05/17=100
Fuente: Bloomberg

ETFs

	Mon.	Cierre	1D	5D	30 D	YTD	Bolsa
▲ iShares MSCI All Peru Capped	USD	42.6	0.52%	1.96%	4.39%	29.88%	NYSE Arca
▲ iShares MSCI Chile Capped	USD	50.91	1.19%	-0.33%	0.75%	36.05%	BATS
▲ Global X MSCI Colombia	USD	13.6128	0.24%	-1.43%	-7.14%	5.20%	NYSE Arca
▲ iShares MSCI Mexico Capped	USD	50.965	1.67%	1.63%	-4.86%	15.91%	NYSE Arca
▲ iShares MSCI Emerging Markets	USD	46.8	0.99%	2.07%	2.56%	33.68%	NYSE Arca
▲ Vanguard FTSE Emerging Markets	USD	45.015	0.89%	1.43%	1.45%	25.81%	NYSE Arca
▲ iShares Core MSCI Emerging Markets	USD	56.445	0.96%	2.05%	2.70%	32.97%	NYSE Arca
▲ iShares JP Morgan Emerging Markets Bonds	USD	59.77	0.86%	1.79%	1.98%	22.20%	BATS
▲ Morgan Stanley Emerging Markets Domestic	USD	7.77	0.52%	-1.27%	-2.14%	8.37%	New York

MILA: Tasas de Referencia de Política Monetaria



Fuente: Bloomberg

Coordinador Laboratorio de Mercado de Capitales: Economista Bruno Bellido

Apoyo: Sebastián Butters, Kaori Olulo, Jairo Trujillo, Mario Villar

email: pulsobursatil@ulima.edu.pe

facebook: www.facebook.com/pulsobursatil.ul

Teléfonos: 4376767 Anexos: 35340 - 35310.

PULSO BURSÁTIL

MUNDO

Principales índices	Cierre	1 D*	5 D*	1 M*	YTD*	Cap. Burs. (US\$ Mill.)
▲ Dow Jones (EEUU)	23,571.01	0.13%	0.95%	3.50%	19.27%	6,589,862
▲ Standard & Poor's 500 (EEUU)	2,592.65	0.19%	0.77%	1.70%	15.81%	22,953,242
▲ NASDAQ Composite (EEUU)	6,789.90	0.38%	1.36%	3.04%	26.14%	10,468,397
▲ Stoxx EUROPE 600 (Europa)	396.59	0.13%	0.68%	1.83%	9.73%	9,077,236
▼ DAX (Alemania)	13,468.79	-0.07%	1.90%	3.96%	17.31%	1,073,944
▼ FTSE 100 (Reino Unido)	7,562.28	0.03%	0.99%	0.52%	5.87%	1,581,693
▼ CAC 40 (Francia)	5,507.25	-0.19%	0.25%	2.75%	13.26%	1,338,080
▼ IBEX 35 (España)	10,316.50	-0.40%	-1.24%	1.29%	10.31%	562,797
▼ MSCI AC Asia Pacific Index	169.83	-0.08%	1.01%	4.00%	25.76%	14,357,331
▼ HANG SENG (Hona Kona)	28,596.80	-0.02%	0.92%	0.49%	29.98%	2,764,996
▲ SHANGHAI SE Comp. (China)	3,388.17	0.49%	-0.06%	1.17%	9.17%	5,035,002
▲ NIKKEI 225 (Japón)	22,548.35	0.04%	2.45%	8.98%	17.97%	3,539,831
▲ BOVESPA (Brasil)	74,310.79	0.53%	-2.19%	-2.29%	23.38%	885,114
▲ Merval (Argentina)	27,978.33	0.12%	1.82%	4.41%	65.38%	113,381

*Leyenda: Variación 1D: 1 Día; 5D: 5 Días; 1M: 1 Mes; YTD: Var.% 31/12/16 a la fecha

Renta Variable

Wall Street (Acciones del S&P 500)				Europa (Acciones del STOXX EUROPE 600)			
Más subieron	Mon.	Precio	▲ %	Más subieron	Mon.	Precio	▲ %
KLAC UW	USD	106.51	-0.74	PTEC LN	Gbp	826	7.27
CERN UW	USD	65.71	0.43	COB LN	Gbp	137.7	-1.36
FLS UN	USD	40.01	1.94	PNDORA DC	DKK	592.5	-1.17
FLR UN	USD	48.57	3.65	UCBB BR	EUR	63.72	3.69

Panorama Mundial:

Estados Unidos:

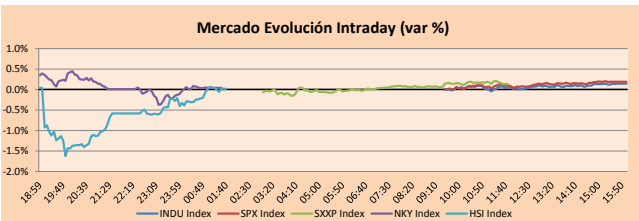
El mercado de valores estadounidense finalizó la jornada de hoy con resultados positivos entre sus principales índices, con los tres principales índices llegando a niveles record en el intradía. Esto se dio en un contexto en el que los inversionistas asimilaron noticias sobre conversaciones de una posible fusión entre Broadcom y Qualcomm, así como noticias de ganancias corporativas y acerca del proyecto de ley de impuestos, liderado por los republicanos. En noticias sobre commodities, los precios de los futuros de petróleo aumentaron en el día, impulsado por las perturbaciones políticas ocurridas el fin de semana en Arabia Saudita, las cuales dejaron detenidos a funcionarios y a miembros de la familia real. Asimismo, esta tendencia alcista que se ve últimamente se debe en parte a la posibilidad de que la OPEP ostienda el acuerdo de recortes en la producción hasta el 2018. Al final de este mes está programada una reunión para tomar una decisión al respecto. Por otra parte, los precios de los futuros del oro subieron debido a un repunte en el precio de materias primas, como el petróleo, y por disminuciones en el dólar con respecto a sus principales rivales según el ICE U.S. Dollar Index. El alza de los precios del crudo se ve como una señal de posible aumento en la inflación, así como retrocesos en las tasas de interés.

Europa:

El mercado de valores europeo cerró con resultados negativos entre sus principales índices, a excepción del índice nacional inglés "FTSE 100". Este índice volvió a cerrar positivo ayudado en parte por la empresa proveedora de productos médicos "ConvaTec Group PLC". La empresa ganó cerca del +3% después que los analistas de UBS que el mercado está con perspectiva "extremadamente bajista", por lo cual actualizaron de la situación de "neutral" a "compra". Respecto a datos económicos, las ventas de automóviles nuevos en el Reino Unido cayeron un -12.2% en octubre, marcando el séptimo mes con pérdidas, así lo informó la Sociedad de Fabricantes de Motores y Comerciantes hoy día. Por otro lado, los inversionistas están cautelosos frente las noticias en Arabia Saudita, las cuales afectan directamente las cotizaciones del petróleo, las cuales subieron para el día de hoy después del arresto del príncipe Alwaleed Bin Talal en una "purga" anticorrupción. El director ejecutivo de SMMT, Mike Hawes, dijo en un comunicado, "La disminución de la confianza de los negocios y los consumidores indudablemente está afectando la demanda en el mercado de automóviles nuevos, pero esto se ve agravado por la confusión sobre la política gubernamental sobre el diesel". Respecto a España, el activista del sector de servicios en España fue la más lenta desde octubre, la incertidumbre política en la región de Cataluña frenó el crecimiento, IHS Markit dijo el lunes. La lectura ajustada estacionalmente bajó de 56.7 en septiembre a 54.6 en octubre y por debajo de la estimación de Factset de 55.4.

Asia:

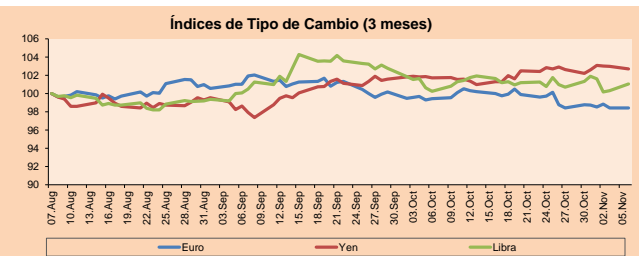
El mercado de valores asiático finalizó la sesión de hoy con resultados mixtos entre sus principales índices. Entre los acontecimientos más importantes, el presidente de los Estados Unidos, Donald Trump, inició su gira quinquenal por Asia visitando Japón, considerado la tercera economía más grande del mundo. Esto podría explicar el por que las acciones japonesas disminuyeron sus ganancias iniciales, aún cuando el yen se depreció frente al dólar estadounidense (lo cual beneficia a los exportadores, que tienen gran peso en el mercado, al elevar su competitividad internacional). Respecto a Hong Kong, el índice Hang Seng tuvo pérdidas por los decrecimientos que ocurrieron en las acciones relacionadas con el sector de propiedades y financieros. Esta situación ocurrió, según algunos analistas, porque los inversionistas tomaron ganancias luego de los comentarios del gobernador del Banco Central de China, Zhou Xiaochuan, sobre que los riesgos del sistema financiero chino están creciendo. Mientras, los disturbios políticos ocurridos en Arabia Saudita también provocaron nerviosismo en los inversores de Hong Kong, ya que los ministros del gabinete y las autoridades sauditas de la realeza realizaron muchos arrestos. Por otro lado, entre las acciones que más destacaron por sus caídas fueron China Evergrande, iCB, Construction Bank y China Vanke (-3.3%, -1.4%, -1% y -0.9%, respectivamente).



Fuente: Bloomberg

Monedas	Precio	1 D*	5 D*	1 M*	YTD*
▲ Euro	1.1609	0.01%	-0.36%	-1.03%	10.38%
▼ Yen	113.7600	-0.27%	0.51%	0.99%	-2.74%
▼ Libra Esterlina	1.3171	0.72%	-0.28%	0.80%	6.73%
▼ Yuan	6.6338	-0.08%	-0.19%	-0.29%	-4.48%
▼ Dólar de Hong Kong	7.8017	-0.02%	0.03%	-0.06%	0.59%
▲ Real Brasileño	3.2519	-1.87%	-0.87%	3.05%	-0.10%
- Peso Argentino	17.6448	0.00%	-0.29%	1.16%	11.11%

*Leyenda: Variación 1D: 1 Día; 5D: 5 Días; 1M: 1 Mes; YTD: Var.% 31/12/16 a la fecha

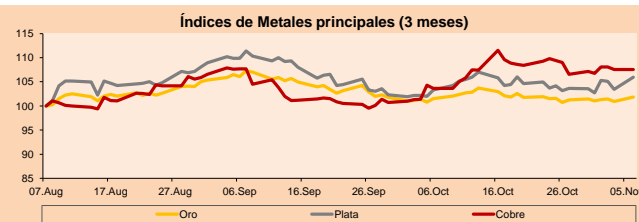


Base: 07/08/17=100

Fuente: Bloomberg

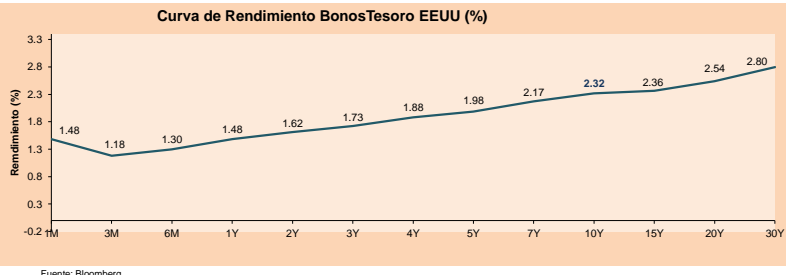
Commodities	Precio	1 D*	5 D*	1 M*	YTD*
▲ Oro (US\$ Oz. T) (LME)	1,281.51	0.93%	0.40%	0.38%	11.22%
▲ Plata (US\$ Oz. T) (LME)	17.25	2.42%	2.32%	2.54%	8.35%
- Cobre (US\$ TM) (LME)	6,864.50	0.00%	0.37%	3.75%	24.29%
- Zinc (US\$ TM) (LME)	3,251.00	0.00%	-0.61%	-1.41%	27.10%
▲ Petróleo WTI (US\$ Barril) (NYM)	57.37	3.11%	5.95%	15.55%	0.54%
▲ Etano (US\$ TM) (LME)	19,682.00	0.00%	0.64%	-4.73%	-7.18%
- Plomo (US\$ TM) (LME)	2,457.75	0.00%	2.48%	-2.33%	22.92%
- Molibdeno (US\$ TM) (LME)	15,641.00	0.00%	0.03%	0.02%	5.05%
▲ Azúcar #11 (US\$ Libra) (NYB-ICE)	14.56	1.25%	-1.15%	4.15%	-21.64%
▲ Cacao (US\$ TM) (NYB-ICE)	2,109.00	2.58%	-0.09%	0.76%	-3.39%
▲ Café Arábica (US\$ TM) (NYB-ICE)	125.55	1.29%	-0.28%	-3.42%	-14.42%

*Leyenda: Variación 1D: 1 Día; 5D: 5 Días; 1M: 1 Mes; YTD: Var.% 31/12/16 a la fecha



Base: 07/08/17=100

Fuente: Bloomberg



Fuente: Bloomberg

Coordinador Laboratorio de Mercado de Capitales: Economista Bruno Bellido
Apoyo: Sebastián Butters, Kaori Olulio, Jairo Trujillo, Mario Villar
email: pulsobursatil@ulima.edu.pe
facebook: www.facebook.com/pulsobursatil
Teléfonos: 4376767 Anexos: 35340 - 35310

El Contenido del presente documento es únicamente informativo. Los datos y opiniones expresados no deben ser interpretados como recomendaciones para la toma de decisiones futuras. Bajo ninguna circunstancia, el Laboratorio de Mercado de Capitales de la Universidad de Lima se hará responsable por el uso de lo expresado en este documento.

PULSO BURSÁTIL

LIMA

Acciones

Valor	Moneda	Precio	1D*	5D*	30D*	YTD*	Frecuencia	Volumen (US\$)	Beta	Dividend Yield (%)	Price Earning	Capitalización Bursátil (M US\$)	Sector Económico*	Participación Índice
▼ ALICORC1 PE**	S/.	10.50	-2.33%	3.96%	9.38%	43.84%	100.00%	1,152,453	0.64	1.33	23.59	2,767.59	Industrial	3.53%
▼ ATACOCB1 PE**	S/.	0.64	-1.54%	-11.11%	1.59%	60.00%	100.00%	117,165	1.49	0.00	-	206.04	Mineras	1.02%
▲ BACKUSH1 PE**	S/.	17.47	0.34%	2.76%	1.81%	9.19%	78.95%	40,947	0.43	2.02	2.66	8,826.33	Industriales	0.82%
▲ BAP PE**	US\$	210.00	1.94%	0.24%	1.94%	32.74%	100.00%	785,814	1.08	1.78	-	16,688.02	Diversas	5.82%
▲ BVN PE**	US\$	14.45	0.35%	5.17%	4.18%	25.65%	100.00%	2,413,737	1.48	0.58	-	3,977.47	Mineras	5.88%
- CASAGRC1 PE**	S/.	6.25	0.00%	-2.34%	0.81%	-8.63%	100.00%	32,240	0.60	6.46	8.71	162.58	Agrario	1.31%
▲ CONTINC1 PE**	S/.	4.32	0.47%	1.65%	1.65%	19.83%	100.00%	131,460	0.70	3.43	16.13	6,514.44	Bancos y Financieras	2.85%
▼ CORAREH1 PE**	S/.	0.79	-1.25%	5.33%	16.18%	61.22%	100.00%	141,958	1.14	3.99	13.41	302.07	Industriales	1.72%
▼ CPACASC1 PE**	S/.	8.47	-0.35%	0.24%	-0.35%	35.56%	100.00%	4,506,186	0.45	0.00	32.02	1,117.20	Industriales	2.38%
▼ CVERDEC1 PE**	US\$	30.00	0.33%	7.14%	17.19%	56.99%	100.00%	565,189	1.27	0.00	23.27	10,501.68	Mineras	5.25%
▼ ENGEPEC1 PE**	S/.	2.10	-2.33%	-8.70%	-8.70%	-19.23%	78.95%	388,577	0.79	1.97	36.21	1,876.22	Servicios Públicos	1.44%
▼ ENDISPC1**	S/.	6.08	-0.33%	4.83%	4.11%	-1.30%	73.68%	47,912	0.87	3.14	13.08	1,198.96	Servicios Públicos	0.98%
▼ FERREYC1 PE**	S/.	2.61	-1.88%	0.00%	9.21%	54.44%	100.00%	774,613	1.01	4.92	9.44	817.55	Diversas	4.90%
▼ GRAMONC1 PE**	S/.	3.20	-1.23%	8.47%	1.59%	-31.91%	100.00%	235,574	1.84	0.00	125.32	652.27	Diversas	4.05%
▼ IFS PE**	US\$	39.60	-0.25%	2.59%	6.31%	23.75%	94.74%	191,030	0.43	3.28	14.33	4,479.19	Diversas	7.22%
▲ INRETC1 PE**	US\$	20.40	1.95%	2.77%	7.37%	5.26%	100.00%	123,858	1.00	0.95	26.08	2,097.27	Diversas	5.28%
▼ LUSURC1 PE**	S/.	12.15	-1.22%	1.00%	2.10%	-7.18%	100.00%	88,255	0.76	5.10	14.00	1,827.08	Servicios Públicos	1.81%
▼ MILPOC1 PE**	S/.	4.70	-1.26%	-7.84%	-5.24%	37.43%	94.74%	138,063	1.06	18.24	10.87	1,924.96	Mineras	1.56%
▲ MINSURH1 PE**	S/.	2.15	7.50%	6.44%	17.49%	48.28%	94.74%	331,499	1.48	3.21	26.99	1,914.17	Mineras	3.09%
▼ PML PE**	US\$	0.33	-2.35%	1.53%	7.10%	140.58%	100.00%	2,191	1.15	0.00	-	85.71	Mineras	2.12%
▼ RELAPAC1 PE**	S/.	0.34	-2.29%	8.23%	22.14%	46.78%	100.00%	78,512	1.25	0.00	6.75	373.33	Industriales	2.12%
▲ SCCO PE**	US\$	44.40	3.59%	3.86%	6.53%	37.50%	89.47%	288,455	0.88	0.88	28.83	34,322.47	Mineras	2.14%
▼ SIDERC1 PE**	S/.	0.51	-3.77%	2.00%	5.15%	54.55%	94.74%	30,079	1.61	0.00	7.83	193.39	Industriales	1.43%
▲ TV PE**	US\$	1.17	1.74%	6.36%	-8.59%	37.65%	100.00%	51,853	1.72	0.00	-	965.10	Mineras	2.93%
▼ UNACEMC1 PE**	S/.	3.00	-0.66%	3.45%	3.45%	17.19%	100.00%	390,585	0.81	1.73	48.26	1,525.39	Industriales	3.00%
▼ VOLCABC1 PE**	S/.	1.48	-4.52%	-7.50%	4.23%	105.56%	100.00%	5,002,301	1.81	1.75	19.06	3,033.43	Mineras	5.90%

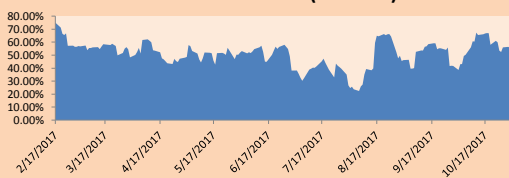
Cantidad de Acciones: 26 Subieron 9
Fuente: Bloomberg, Económica Bajaron 15
* Bloomberg Industry Classification System Mantuvieron 2
** Se utiliza el PER de la bolsa y moneda de origen del instrumento
*Leyenda: Variación 1D: 1 Día; 5D: 5 Días; 1M: 1 Mes; YTD: Var.% 31/12/16 a la fecha

Índices Sectoriales

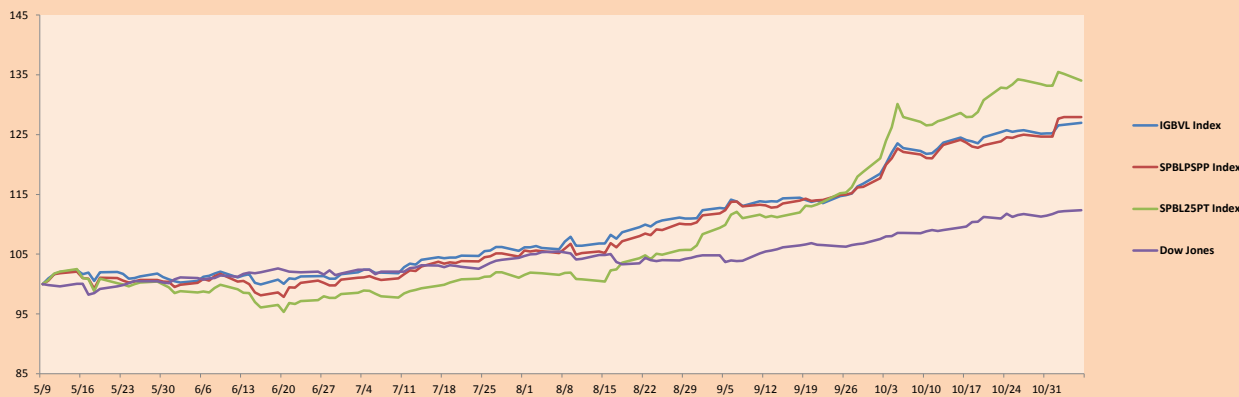
	Cierre	1D*	5D*	30D*	YTD*	Beta
▲ Índice Minero	352.61	0.91%	2.23%	4.21%	41.98%	1.66
▼ Índice de Consumo	883.68	-0.73%	2.95%	6.94%	29.76%	0.42
▼ Índice Industrial	259.00	-1.07%	2.72%	5.25%	17.15%	0.91
▲ Índice Bancos y Financieras	1,057.23	1.51%	0.40%	1.58%	29.54%	0.88
▼ Índice de Construcción	300.93	-0.64%	3.92%	2.54%	1.77%	0.85
▼ Índice Servicios	430.45	-1.27%	-2.46%	-2.15%	-11.03%	0.29
▼ Índice Juniors	45.99	-2.52%	1.14%	15.58%	63.90%	1.24
▼ Índice Eléctricas	420.23	-1.27%	-2.46%	-2.15%	-11.03%	0.29

*Leyenda: Variación 1D: 1 Día; 5D: 5 Días; 1M: 1 Mes; YTD: Var.% 31/12/16 a la fecha

Correlación Rend. Índice Minero vs Índice de Metales de Londres (3 meses)



Índices (6 meses)



Base: 09/05/17=100
Fuente: Bloomberg

Coordinador Laboratorio de Mercado de Capitales: Economista Bruno Bellido
Apoyo: Sebastián Butters, Kaori Olulo, Jairo Trujillo, Mario Villar
email: pulsobursatil@ulima.edu.pe
facebook: www.facebook.com/pulsobursatil.ul
Teléfonos: 4376767 Anexos: 35340 - 35310.

El Contenido del presente documento es únicamente informativo. Los datos y opiniones expresados no deben ser interpretados como recomendaciones para la toma de decisiones futuras. Bajo ninguna circunstancia, el Laboratorio de Mercado de Capitales de la Universidad de Lima se hará responsable por el uso de lo expresado en este documento.

PULSO BURSÁTIL

RATING SOBERANO

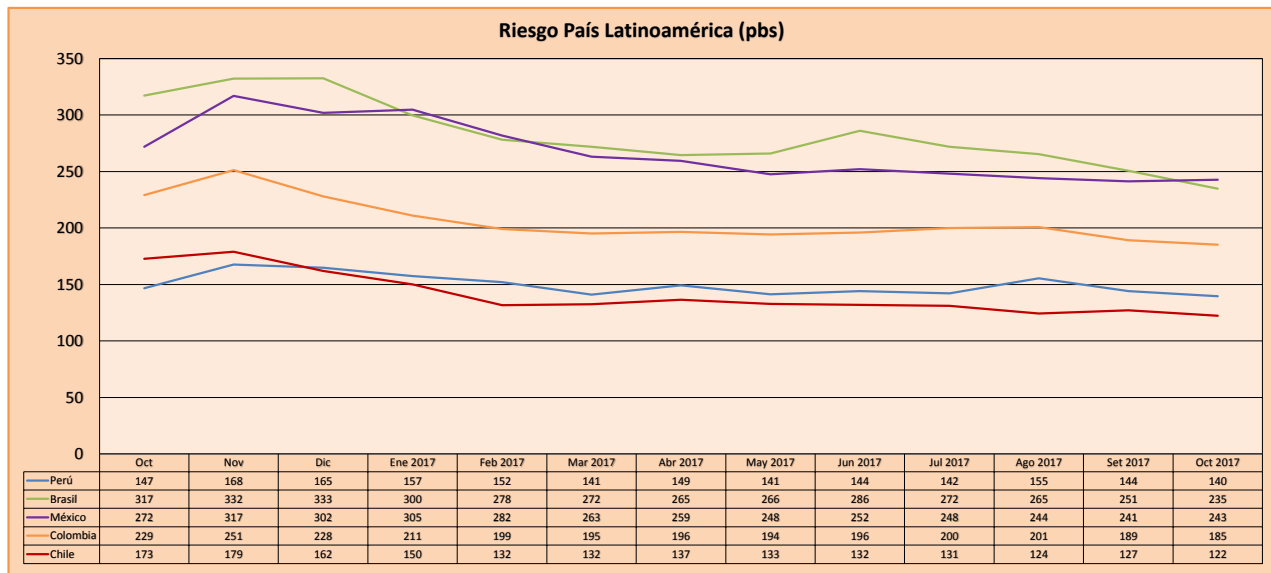
CLASIFICACIONES DE RIESGO

Moody's	S&P	Fitch	
Aaa	AAA	AAA	Prime
Aa1	AA+	AA+	Alto Grado
Aa2	AA	AA	
Aa3	AA-	AA-	
A1	A+	A+	Grado Alto Medio
A2	A	A	
A3	A-	A-	
Baa1	BBB+	BBB+	Grado Bajo Medio
Baa2	BBB	BBB	
Baa3	BBB-	BBB-	
Ba1	BB+	BB+	Sin Grado de Inversión Especulativo
Ba2	BB	BB	
Ba3	BB-	BB-	
B1	B+	B+	Altamente Especulativo
B2	B	B	
B3	B-	B-	
Caa1	CCC+		
Caa2	CCC		Riesgo Sustancial Extremadamente Especulativo
Caa3	CCC-	CCC	Poca esperanzas de Pago
Ca	CC		
C	D	DDD	Impago
		DD	
		D	

Fuente: Bloomberg

Rating Crédito Latinoamérica			
País	Clasificadora de riesgo		
	Moody's	Fitch	S&P
Perú	A3	BBB+	BBB+
México	A3	BBB+	BBB+
Venezuela	Caa3	C	CC *
Brazil	Ba2	BB	BB
Colombia	Baa2	BBB	BBB
Chile	Aa3	A	A+
Argentina	B3	B	B+
Panamá	Baa2	BBB	BBB

Fuente: Bloomberg



Fuente: Bloomberg

Coordinador Laboratorio de Mercado de Capitales: Economista Bruno Bellido
 Apoyo: Sebastián Butters, Kaori Olulo, Jairo Trujillo, Mario Villar
 email: pulsobursatil@ulima.edu.pe
 facebook: www.facebook.com/pulsobursatil.ul
 Teléfonos: 4376767 Anexos: 35340 - 35310.

El Contenido del presente documento es únicamente informativo. Los datos y opiniones expresados no deben ser interpretados como recomendaciones para la toma de decisiones futuras. Bajo ninguna circunstancia, el Laboratorio de Mercado de Capitales de la Universidad de Lima se hará responsable por el uso de lo expresado en este documento.