



PULSO BURSÁTIL

MILA

Lima, 6 de diciembre de 2017

Principales índices	Cierre	1 D	5 D	1 M	YTD	Cap. Burs. (US\$ bill)
▼ IPSA (Chile)	4,888.13	-0.75%	-2.48%	-11.57%	17.75%	181.73
▼ IGPA (Chile)	24,613.77	-0.78%	-2.39%	-11.38%	18.71%	209.87
▲ IGBC (Colombia)	10,843.42	0.04%	0.34%	2.55%	7.29%	95.79
▲ COLCAP (Colombia)	1,446.21	-0.09%	-0.23%	1.95%	6.99%	97.42
▼ S&P/BVL (Perú*)	19,242.56	-0.97%	-2.73%	-4.54%	23.61%	100.82
▼ S&P/BVL SEL (Perú)	351.75	-1.38%	-2.84%	-7.02%	18.05%	79.42
▼ S&P/BVL LIMA 25	29,943.38	-1.67%	-3.53%	-8.42%	26.99%	93.07
▼ IPC (México)	46,973.30	-1.03%	-1.36%	-4.07%	2.91%	299.71
▼ S&P MILA 40	648.04	-0.59%	-2.73%	-7.78%	16.62%	269.34

* Cap. Bursátil del cierre anterior *Leyenda: Variación 1D: 1 Día; 5D: 5 Días; 1M: 1 Mes; YTD: Var. % 31/12/16 a la fecha

Renta Variable

Más subieron	Bolsa	Mon.	Precio	▲%
C	Lima	USD	76.18	6.62
DIA	Lima	USD	241.90	2.63
ELCONDOR	Colomb	COP	1115.00	2.29
CASAGRC1	Lima	PEN	6.14	2.16
PFBCOLOM	Colomb	COP	29420.00	1.80

Más bajaron	Bolsa	Mon.	Precio	▼%
POTASIOS-A	Santia.	CLP	100.00	-22.48
ESVAL-C	Santia.	CLP	0.02	-9.09
DNT	Lima	USD	0.09	-9.00
SALFACORP	Santia.	CLP	773.46	-6.92
MINSURI1	Lima	PEN	1.81	-5.73

Por Monto Negociado

	Bolsa	Monto (US\$)
CENCOSUD	Santia.	4,451,202
VAPORES	Santia.	3,854,956
ENERISIS	Santia.	3,398,337
FALABELLA	Santia.	3,032,012
CHILE	Santia.	2,324,701

Por Volumen

	Bolsa	Volumen
ORO BLANCO	Santia.	137,232,640
BSANTANDER	Santia.	135,038,154
VAPORES	Santia.	125,177,436
ESVAL-C	Santia.	113,026,354
CHILE	Santia.	92,775,163

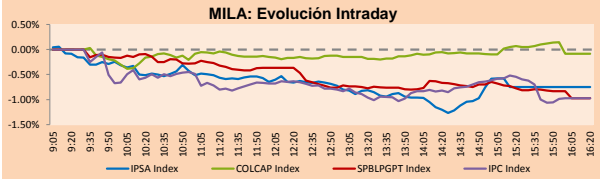
MILA

Perú: El Índice General de la BVL de Perú terminó la sesión de hoy con un rendimiento negativo de -0.97%. El índice mantiene una tendencia positiva acumulada anual de +23.61% en moneda local, mientras que el rendimiento ajustado a moneda extranjera es +28.23%. Luego, el S&P/BVL Perú SEL obtuvo un resultado negativo de -1.38%, mientras que el S&P/BVL LIMA 25 decreció -1.67%. El PEN spg llegó a 5/3.2350.

Chile: El índice IPSA terminó la jornada con un resultado negativo de -0.75%. Los sectores del índice con los resultados más negativos fueron Tecnología de la información (-3.20%) y Energía (-2.93%). Por otro lado, los valores con los resultados más bajos fueron Salfacorp SA (-6.92%) e Inversiones Aguas Metropolitanas (-4.71%).

Colombia: El índice COLCAP cerró la sesión con resultados negativos de -0.09%. Los sectores con rendimientos a la baja fueron Energía (-0.85%) y Servicios públicos (-1.81%). Además, las acciones con rendimientos más bajos fueron Banco de Bogotá SA (-1.81%) y Grupo de Inversiones Suramericana (-1.38%).

México: El índice IPC de México cerró la jornada de hoy con un rendimiento negativo de -1.03%. Los sectores del índice que generaron los rendimientos más negativos fueron Salud (-4.21%) y Servicios públicos (-2.46%). Finalmente, las acciones con los rendimientos más bajos fueron Genomma Lab Internacional SAB de CV (-4.21%) y Grupo Aeroportuario del Sureste SAB de CV (-3.38%).

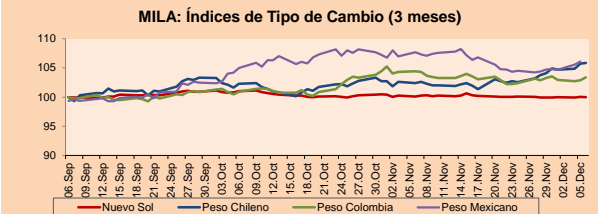


Fuente: Bloomberg

Monedas

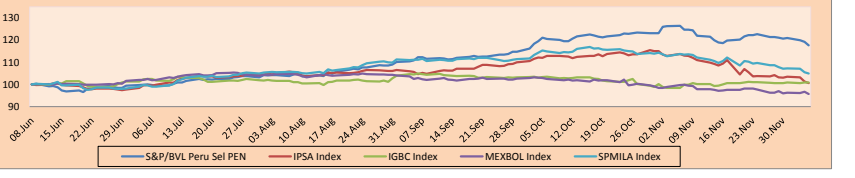
	Precio	1D*	5D*	30 D*	YTD*
▼ Nuevo Sol (PEN)	3,2350	-0.09%	0.02%	-0.10%	-3.61%
▲ Peso Chileno (CLP)	654.400	0.09%	1.67%	3.33%	-2.39%
▲ Peso Colombiano (COP)	3,010.23	0.46%	0.11%	-1.00%	0.27%
▲ Peso Mexicano (MXN)	18.869	0.52%	1.64%	-0.79%	-8.97%

*Leyenda: Variación 1D: 1 Día; 5D: 5 Días; 1M: 1 Mes; YTD: Var. % 31/12/16 a la fecha



Base: 06/09/17=100 Fuente: Bloomberg

MILA: Índices bursátiles (6m)

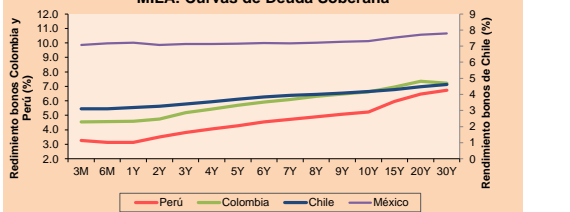


Base: 09/06/17=100 Fuente: Bloomberg

Renta Fija

Instrumento	Moneda	Precio	Bid Yield (%)	Ask Yield (%)	Duración
PERU 7.125 03/30/19	USD	107.17	1.70	1.45	1.25
PERU 7.35 07/21/25	USD	130.633	2.87	2.83	6.02
PERU 4.125 08/25/27	USD	109.803	2.97	2.94	8.03
PERU 8.75 11/21/33	USD	158.262	3.85	3.81	10.20
PERU 6.55 03/14/37	USD	136.217	3.88	3.85	11.76
PERU 5.625 11/18/2050	USD	128.378	4.07	4.04	17.10
CHILE 2.25 10/30/22	USD	98.88	2.54	2.45	4.61
CHILE 3.875 08/05/20	USD	104.625	2.13	2.02	2.50
COLOM 7.375 03/18/19	USD	106.402	2.32	2.20	1.21
COLOM 11.75 02/25/20	USD	120.372	2.35	2.17	1.96
COLOM 11.85 03/09/28	USD	171.073	3.56	3.50	6.97
COLOM 10.375 01/28/33	USD	158	5.01	4.80	9.04
COLOM 7.375 09/18/37	USD	135.07	4.66	4.63	11.64
COLOM 6.125 01/18/41	USD	120.887	4.66	4.63	13.17
MEX 4 10/02/23	USD	105.262	3.03	2.98	5.18
MEX5.55 01/45	USD	113.893	4.659	4.629	14.69

MILA: Curvas de Deuda Soberana

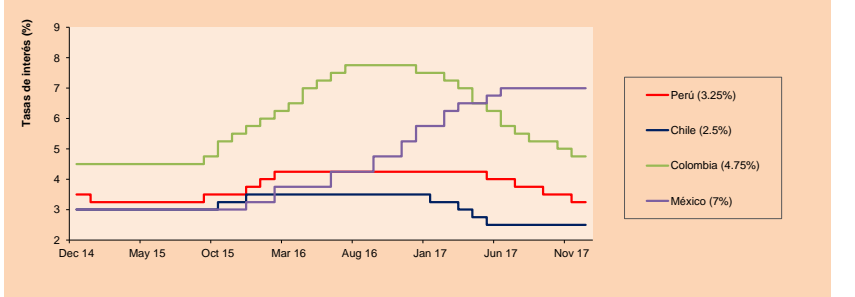


Fuente: Bloomberg

ETFs

	Mon.	Cierre	1D	5D	30 D	YTD	Bolsa
▼ iShares MSCI All Peru Capped	USD	39.56	-0.80%	-3.61%	-7.27%	20.61%	NYSE Arca
▼ iShares MSCI Chile Capped	USD	43.29	-0.92%	-4.12%	-14.85%	15.69%	BATS
▼ Global X MSCI Colombia	USD	13.85	-0.50%	-0.29%	1.76%	7.03%	NYSE Arca
▼ iShares MSCI Mexico Capped	USD	49.57	-1.57%	-3.15%	-2.92%	12.74%	NYSE Arca
▼ iShares MSCI Emerging Markets	USD	45.28	-1.35%	-2.85%	-3.37%	29.33%	NYSE Arca
▼ Vanguard FTSE Emerging Markets	USD	43.58	-1.25%	-2.66%	-3.26%	21.80%	NYSE Arca
▼ iShares Core MSCI Emerging Markets	USD	54.82	-1.28%	-2.63%	-2.94%	29.14%	NYSE Arca
▼ iShares JP Morgan Emerging Markets Bonds	USD	58.7	-0.86%	-1.79%	-1.81%	20.02%	BATS
▼ Morgan Stanley Emerging Markets Domestic	USD	7.75	-0.64%	0.65%	-0.39%	8.09%	New York

MILA: Tasas de Referencia de Política Monetaria



Fuente: Bloomberg

Coordinador Laboratorio de Mercado de Capitales: Economista Bruno Bellido
 Apoyo: Sebastián Butters, Kaori Olulo, Jairo Trujillo, Mario Villar
 email: pulsobursatil@ulima.edu.pe
 facebook: www.facebook.com/pulsobursatil.ulima
 Teléfonos: 4376767 Anexos: 35340 - 35310.

PULSO BURSÁTIL

MUNDO

Principales índices	Cierre	1 D*	5 D*	1 M*	YTD*	Cap. Burs. (US\$ Mill.)
▼ Dow Jones (EEUU)	24,140.91	-0.16%	0.84%	2.52%	22.15%	6,670,234
▼ Standard & Poor's 500 (EEUU)	2,629.27	-0.01%	0.12%	1.47%	17.44%	23,321,508
▲ NASDAQ Composite (EEUU)	6,776.38	0.21%	-0.70%	-0.15%	25.88%	10,442,284
▼ Stoxx EUROPE 600 (Europa)	386.32	-0.11%	-0.42%	-2.59%	6.89%	8,699,845
▼ DAX (Alemania)	12,998.85	-0.38%	-0.48%	-3.49%	13.22%	1,024,434
▲ FTSE 100 (Reino Unido)	7,348.03	0.28%	-0.62%	-2.83%	2.87%	1,509,497
▼ CAC 40 (Francia)	5,374.35	-0.02%	-0.44%	-2.41%	10.53%	1,282,171
▼ IBEX 35 (España)	10,184.00	-0.27%	-0.82%	-1.28%	8.90%	546,890
▼ MSCI AC Asia Pacific Index	167.30	-1.26%	-1.82%	-1.58%	23.89%	14,465,851
▼ HANG SENG (Hong Kong)	28,224.80	-2.14%	-4.72%	-2.65%	28.29%	2,785,850
▼ SHANGHAI SE Comp. (China)	3,293.97	-0.29%	-1.32%	-3.50%	6.13%	4,958,804
▼ NIKKEI 225 (Japón)	22,177.04	-1.97%	-1.96%	-3.32%	16.02%	3,524,469
▲ BOVESPA (Brasil)	73,288.35	1.00%	0.78%	-1.40%	21.65%	889,192
▼ Merval (Argentina)	26,470.45	-0.05%	-1.61%	-5.39%	56.46%	107,235

*Leyenda: Variación 1D: 1 Día; 5D: 5 Días; 1M: 1 Mes; YTD: Var.% 31/12/16 a la fecha

Renta Variable

Más subieron: Mon.	Precio	▲ %	Bolsa	Más bajaron: Mon.	Precio	▼ %	Bolsa
Wall Street (Acciones del S&P 500)				DISH UW	USD	49.31	-5.23 NASDAQ GS
HRB UN	USD	28.99	10.27	New York			
BF/B UN	USD	65.85	6.19	New York	MAT UW	USD	15.16 -4.95 NASDAQ GS
ADBE UW	USD	173.52	3.57	NASDAQ GS	HSIC UN	USD	67.58 -4.95 NASDAQ GS
PYPL UW	USD	73.14	2.72	NASDAQ GS	LOW UN	USD	82.4 -4.53 New York

Más subieron: Mon.	Precio	▲ %	Bolsa	Más bajaron: Mon.	Precio	▼ %	Bolsa
Europa (Acciones del STOXX EUROPE 600)				SAGA LN	GBP	142.5	-21.40 Londres
WTB LN	GBP	3990	7.55	Londres	ELIOR FP	EUR	17 -7.05 EN Paris
VCT LN	GBP	2532	5.90	Londres	HMSO LN	GBP	501.5 -6.17 Londres
FRA GY	EUR	88.13	3.77	Xetra	AMS SE	CHF	87.45 -5.92 SIX Swiss Ex
BATS LN	GBP	5028	3.67	Londres			

Panorama Mundial:

Estados Unidos:

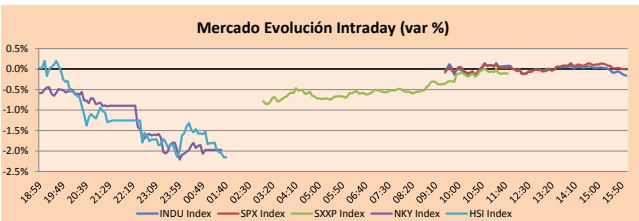
El mercado de valores estadounidense finalizó la sesión con resultados mixtos entre sus principales índices, con movimientos entre positivo y negativo en el día en lo que las caídas en las acciones de energía fueron superadas por el alza en las acciones de tecnología. En mayor detalle, el sector de energía retrocedió en -1.2% debido a la caída en el precio del crudo de petróleo. Sin embargo, las acciones del sector tecnológico subieron el día de hoy, destacando el impulso provisto por Facebook al subir 1.9%. Aun así, el sector sígic en negativo en lo que va del mes debido a la toma de beneficios luego de grandes ganancias en las acciones tecnológicas de gran capitalización, así como por las preocupaciones sobre una posible retención de un impuesto alternativo corporativo mínimo en la versión del Senado del proyecto de ley de impuestos del partido Republicano. En noticias de commodities, el precio del petróleo terminó en negativo en la sesión luego de que una caída en los suministros nacionales fuera superada por un gran aumento en los inventarios de gasolina, el cual fue más del doble del esperado, generando una oferta mucho mayor a la demanda. Por otro lado, el precio del oro cerró en positivo, luego de dos sesiones consecutivas de caídas. Este rebote puede deberse a las preocupaciones de un potencial cierre parcial del gobierno estadounidense debido a un comentario del presidente Donald Trump, un evento que la mayoría de los analistas en Wall Street consideran improbable.

Europa:

Los principales indicadores europeos finalizaron la sesión con resultados mixtos, enfatizando la existente preocupación que la retención del impuesto mínimo alternativo corporativo de Estados Unidos, o AMT, en la versión del Senado del proyecto de ley de impuestos de los republicanos afectaría más a las compañías tecnológicas que a otras. La versión de la Cámara de su factura de impuestos derogó la AMT corporativa, pero en un cambio de última hora antes de aprobar su proyecto de ley la madrugada del sábado, el Senado decidió mantener la disposición. En noticias empresariales, Steinhoff International Holdings cayó -61.92% después de que la compañía minorista dijo que el presidente ejecutivo, Markus Jooste, había renunciado con efecto inmediato en medio de una investigación contable. La compañía dijo que "hoy ha salido a la luz nueva información que se relaciona con irregularidades contables que requieren mayor investigación". Steinhoff tenía previsto lanzar su informe de resultados del año fiscal 2017 el miércoles, pero dijo que los resultados saldrán cuando esté "en condiciones de hacerlo". La compañía agregó que también necesita determinar si los estados financieros de años anteriores deben ser reexpresados. Finalmente, la libra se movió a mínimos intradía luego de que el secretario del Brexit del Reino Unido David Davis supuestamente dijera que el gobierno no ha llevado a cabo ninguna evaluación económica sobre cómo la salida de Gran Bretaña de la Unión Europea tendrá un impacto en diferentes partes de la economía británica.

Asia:

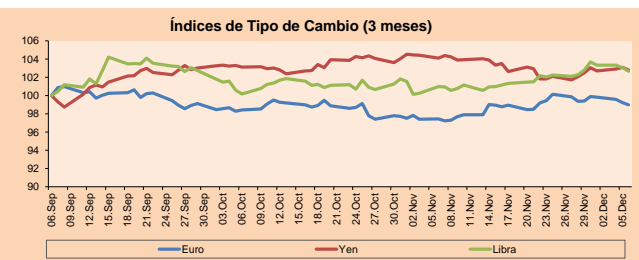
El mercado de valores asiático cerró con resultados negativos entre sus principales índices. Los índices de referencias nacionales cayeron el día de hoy por la venta masiva de acciones tecnológicas en Estados Unidos. El índice Nikkei de Japón sufrió su caída más fuerte desde el 22 de marzo, debido a los resultados débiles mostrados en las commodities, en las acciones tecnológicas y por subidas en el yen. La moneda nacional de Japón, el yen, pasó de 112.16 por dólar a 112.60 por dólar. Por otro lado, el índice de referencia australiano S&P/ASX 200 también tuvo pérdidas con caídas en la gran empresa minera Rio Tinto, cayó cerca de -2.5%, y en la otra corporación minera BHP Billiton, que cayó cerca de -2%. Asimismo, la bolsa de Hong Kong presentó su mayor caída en más de un año, la empresa china de Internet, Tencent, cayó 3 puntos porcentuales hoy y el índice de empresas Hang Seng de China cayó cerca del -2.8%. Por otra parte, hay preocupaciones por la coyuntura política entre Corea del Norte y Estados Unidos, la cual podría concluir en una guerra nuclear. La moneda nacional china, el yuan, también se depreció, pasó de estar 6.6147 yuanes el dólar a costar 6.6188 yuanes el dólar.



Fuente: Bloomberg

Monedas	Precio	1 D*	5 D*	1 M*	YTD*
▼ Euro	1,1796	-0.25%	-0.43%	1.60%	12.16%
▼ Yen	112,2900	-0.28%	0.32%	-1.25%	-3.99%
▼ Libra Esterlina	1,3393	-0.37%	-0.12%	1.69%	8.53%
▼ Yuan	6,6149	-0.07%	-0.03%	-0.28%	-4.75%
▼ Dólar de Hong Kong	7,8134	-0.04%	0.06%	0.15%	0.74%
▼ Real Brasileño	3,2353	-0.23%	-0.27%	-0.51%	-0.61%
▼ Peso Argentino	17,2551	-0.20%	-1.00%	-2.21%	8.66%

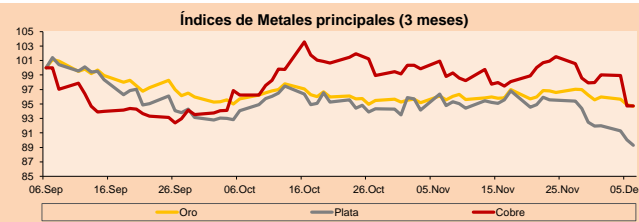
*Leyenda: Variación 1D: 1 Día; 5D: 5 Días; 1M: 1 Mes; YTD: Var.% 31/12/16 a la fecha



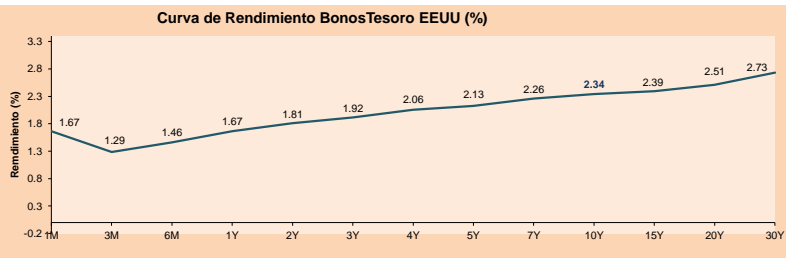
Base: 06/09/17=100
Fuente: Bloomberg

Commodities	Precio	1 D*	5 D*	1 M*	YTD*
▼ Oro (US\$ Oz. T) (LME)	1,263.34	-0.21%	-1.60%	-1.46%	9.64%
▼ Plata (US\$ Oz. T) (LME)	15.96	-0.85%	-3.47%	-7.33%	0.29%
▼ Cobre (US\$ TM) (LME)	6,513.00	0.00%	-3.24%	-6.51%	17.93%
▼ Zinc (US\$ TM) (LME)	3,130.00	0.00%	-1.55%	-4.11%	22.37%
▼ Petróleo WTI (US\$ Barril) (NYM)	55.97	-2.86%	-2.32%	-2.78%	-1.79%
▼ Etsiño (US\$ TM) (LME)	19,582.00	0.00%	0.01%	0.08%	-7.65%
▼ Plomo (US\$ TM) (LME)	2,500.00	0.00%	3.06%	-0.12%	25.03%
▼ Molibdeno (US\$ TM) (LME)	15,638.00	0.00%	0.01%	0.11%	5.02%
▼ Azúcar #11 (US\$ Libra) (NYB-ICE)	14.45	-3.02%	-4.11%	-0.76%	-22.23%
▼ Cacao (US\$ TM) (NYB-ICE)	1,906.00	-1.35%	-9.50%	-9.63%	-12.69%
▼ Café Arábica (US\$ TM) (NYB-ICE)	126.10	-1.02%	-4.61%	-2.29%	-15.71%

*Leyenda: Variación 1D: 1 Día; 5D: 5 Días; 1M: 1 Mes; YTD: Var.% 31/12/16 a la fecha



Base: 06/09/17=100
Fuente: Bloomberg



Fuente: Bloomberg

Coordinador Laboratorio de Mercado de Capitales: Economista Bruno Bellido
Apoyo: Sebastián Butters, Kaori Olulio, Jairo Trujillo, Mario Villar
email: pulsobursatil@ulima.edu.pe
facebook: www.facebook.com/pulsobursatil.ul
Teléfonos: 4376767 Anexos: 35340 - 35310

El Contenido del presente documento es únicamente informativo. Los datos y opiniones expresados no deben ser interpretados como recomendaciones para la toma de decisiones futuras. Bajo ninguna circunstancia, el Laboratorio de Mercado de Capitales de la Universidad de Lima se hará responsable por el uso de lo expresado en este documento.

PULSO BURSÁTIL

LIMA

Acciones

Valor	Moneda	Precio	1D*	5D*	30D*	YTD*	Frecuencia	Volumen (US\$)	Beta	Dividend Yield (%)	Price Earning	Capitalización Bursátil (M US\$)	Sector Económico*	Participación Índice
▲ ALICORC1 PE**	S/.	10.21	0.29%	-0.87%	-2.76%	39.86%	100.00%	1,298,115	0.70	1.37	21.42	2,695.07	Industrial	3.53%
▼ ATACOCB1 PE**	S/.	0.63	-3.08%	-11.27%	-1.56%	57.50%	100.00%	70,814	1.53	0.00	-	212.98	Mineras	1.02%
- BACKUSH1 PE**	S/.	18.50	0.00%	0.00%	5.90%	15.63%	95.00%	1,716	0.40	3.23	2.60	9,018.27	Industriales	0.82%
▼ BAP PE**	US\$	205.70	-0.63%	-3.77%	0.30%	33.14%	95.00%	110,340	1.04	4.17	-	16,346.32	Diversas	5.82%
▼ BVN PE**	US\$	13.26	-1.34%	-5.89%	-8.36%	15.30%	100.00%	547,751	1.43	0.63	-	3,650.11	Mineras	5.88%
▲ CASAGR1 PE**	S/.	6.14	2.16%	-0.97%	-1.76%	-10.23%	100.00%	69,919	0.58	6.57	16.40	159.88	Agrario	1.31%
▼ CONTINC1 PE**	S/.	4.12	-1.90%	-6.36%	-4.63%	14.29%	100.00%	485,008	0.74	3.59	15.14	6,219.00	Bancos y Financieras	2.85%
▼ CORAREH1 PE**	S/.	0.75	-2.60%	-6.25%	-6.25%	53.06%	100.00%	38,743	1.25	4.99	10.02	291.15	Industriales	1.72%
▼ CPACASC1 PE**	S/.	8.10	-1.10%	-2.99%	-4.37%	29.64%	100.00%	381,942	0.47	4.32	30.62	1,069.59	Industriales	2.38%
▼ CVERDEC1 PE**	US\$	27.65	-1.25%	-2.98%	-7.83%	44.69%	100.00%	2,392,597	1.33	0.00	39.16	9,679.05	Mineras	5.25%
▲ ENGEPEC1 PE**	S/.	2.05	2.50%	0.00%	-2.38%	-21.15%	65.00%	23,624	0.80	3.11	19.65	1,833.36	Servicios Públicos	1.44%
- ENDISPC1**	S/.	5.78	0.00%	-2.03%	-4.93%	-6.17%	65.00%	304,898	0.90	3.29	12.48	1,140.93	Servicios Públicos	0.98%
▼ FERREYC1 PE**	S/.	2.48	-3.50%	-5.70%	-4.98%	46.75%	100.00%	2,826,606	1.07	5.18	8.97	777.60	Diversas	4.90%
▼ GRAMONC1 PE**	S/.	1.86	-2.11%	-7.00%	-41.88%	-60.43%	100.00%	232,610	1.64	0.00	11.25	379.51	Diversas	4.05%
▼ IFS PE**	US\$	37.82	-1.59%	-0.21%	-3.99%	18.19%	95.00%	2,140,518	0.51	3.44	13.42	4,277.85	Diversas	7.22%
- INRETC1 PE**	US\$	20.60	0.00%	-0.72%	0.98%	6.30%	100.00%	2,513,530	1.00	0.94	24.96	2,117.83	Diversas	5.28%
▼ LUSURC1 PE**	S/.	12.28	-3.31%	-0.16%	1.07%	-6.19%	90.00%	285,807	0.58	5.05	14.38	1,848.46	Servicios Públicos	1.81%
- MILPOC1 PE**	S/.	4.57	0.00%	-2.77%	-2.77%	33.63%	95.00%	316,770	1.07	18.75	10.28	1,872.57	Mineras	1.56%
▼ MINSURH1 PE**	S/.	1.81	-5.73%	-6.70%	-16.20%	24.83%	85.00%	210,822	1.53	3.81	6.29	1,613.05	Mineras	3.09%
- PML PE**	US\$	0.28	0.00%	-1.79%	-17.91%	99.28%	95.00%	483,239	1.18	0.00	-	71.44	Mineras	2.12%
▼ RELAPAC1 PE**	S/.	0.29	-3.37%	-4.33%	-16.33%	23.18%	100.00%	181,335	1.32	0.00	4.39	313.61	Industriales	2.12%
▼ SCCO PE**	US\$	42.31	-0.05%	-0.49%	-4.73%	31.03%	95.00%	44,320	1.39	1.39	27.48	32,706.84	Mineras	2.14%
▼ SIDERC1 PE**	S/.	0.47	-5.07%	-3.70%	-8.24%	41.82%	90.00%	1,403	1.68	0.00	4.26	177.64	Industriales	1.43%
▼ TV PE**	US\$	1.03	-0.96%	-1.90%	-12.71%	21.18%	85.00%	135,647	1.70	0.00	-	850.36	Mineras	2.93%
▼ UNACEMC1 PE**	S/.	2.97	-0.34%	-1.00%	-1.33%	16.02%	100.00%	426,928	0.70	1.75	31.88	1,511.63	Industriales	3.00%
▼ VOLCABC1 PE**	S/.	1.29	-3.01%	-3.73%	-12.84%	79.17%	100.00%	1,134,570	1.93	2.01	16.63	2,842.44	Mineras	5.90%

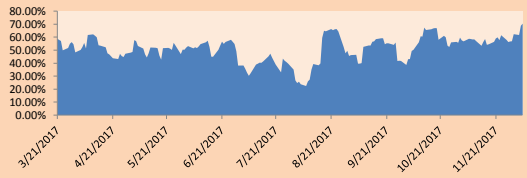
Cantidad de Acciones: 26
Fuente: Bloomberg, Económica
* Bloomberg Industry Classification System
** Se utiliza el PER de la bolsa y moneda de origen del instrumento
*Leyenda: Variación 1D: 1 Día; 5D: 5 Días; 1M: 1 Mes; YTD: Var.% 31/12/16 a la fecha

Índices Sectoriales

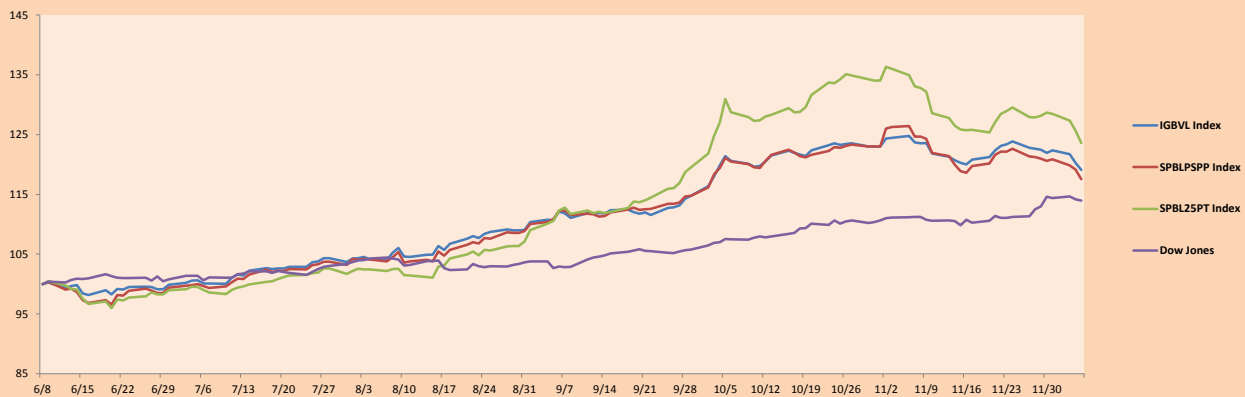
	Cierre	1D*	5D*	30D*	YTD*	Beta
▼ Índice Minero	327.13	-1.06%	-2.89%	-7.31%	31.72%	1.62
▲ Índice de Consumo	880.71	0.18%	-0.72%	-0.32%	29.33%	0.40
▼ Índice Industrial	232.58	-1.93%	-4.15%	-10.28%	5.20%	0.93
▼ Índice Bancos y Financieras	1,056.31	-0.78%	-3.37%	-0.02%	29.42%	0.86
▼ Índice de Construcción	263.82	-1.04%	-3.27%	-12.44%	-10.78%	0.81
▼ Índice Servicios	414.35	-0.73%	-1.63%	-3.74%	-14.36%	0.27
▼ Índice Juniors	39.18	-1.61%	-4.49%	-15.21%	39.63%	1.48
▼ Índice Eléctricas	404.51	-0.73%	-1.63%	-3.74%	-14.36%	0.27

*Leyenda: Variación 1D: 1 Día; 5D: 5 Días; YTD: Var.% 31/12/16 a la fecha

Correlación Rend. Índice Minero vs Índice de Metales de Londres (3 meses)



Índices (6 meses)



Base: 08/06/17=100
Fuente: Bloomberg

Coordinador Laboratorio de Mercado de Capitales: Economista Bruno Bellido
Apoyo: Sebastián Butters, Kaori Olulo, Jairo Trujillo, Mario Villar
email: pulsobursatil@ulima.edu.pe
facebook: www.facebook.com/pulsobursatil.ul
Teléfonos: 4376767 Anexos: 35340 - 35310.

PULSO BURSÁTIL

RATING SOBERANO

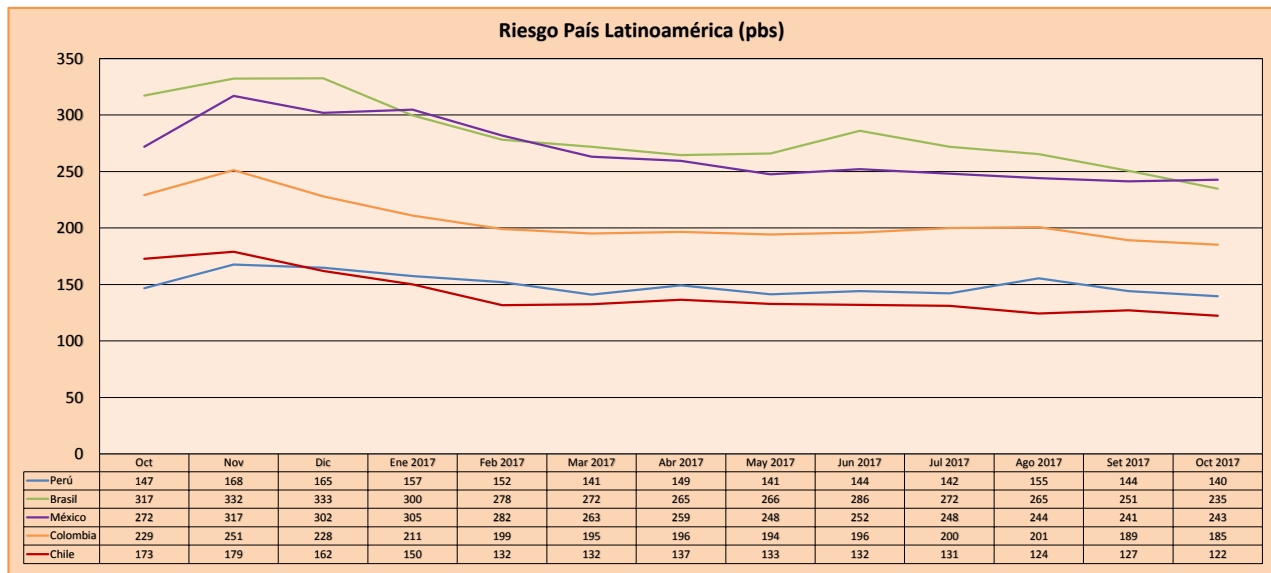
CLASIFICACIONES DE RIESGO

Moody's	S&P	Fitch	
Aaa	AAA	AAA	Prime
Aa1	AA+	AA+	Alto Grado
Aa2	AA	AA	
Aa3	AA-	AA-	
A1	A+	A+	Grado Alto Medio
A2	A	A	
A3	A-	A-	
Baa1	BBB+	BBB+	Grado Bajo Medio
Baa2	BBB	BBB	
Baa3	BBB-	BBB-	
Ba1	BB+	BB+	Sin Grado de Inversión Especulativo
Ba2	BB	BB	
Ba3	BB-	BB-	
B1	B+	B+	Altamente Especulativo
B2	B	B	
B3	B-	B-	
Caa1	CCC+	CCC	Riesgo Sustancial Extremadamente Especulativo
Caa2	CCC		
Caa3	CCC-		
Ca	CC	DDD	Poca esperanzas de Pago
	C		
C	D		
		DD	Impago
		D	

Fuente: Bloomberg

Rating Crédito Latinoamérica			
País	Clasificadora de riesgo		
	Moody's	Fitch	S&P
Perú	A3	BBB+	BBB+
México	A3	BBB+	BBB+
Venezuela	Caa3	RD	SD
Brazil	Ba2	BB	BB
Colombia	Baa2	BBB	BBB
Chile	Aa3	A	A+
Argentina	B2	B	B+
Panamá	Baa2	BBB	BBB

Fuente: Bloomberg



Fuente: Bloomberg

Coordinador Laboratorio de Mercado de Capitales: Economista Bruno Bellido
Apoyo: Sebastián Butters, Kaori Olulo, Jairo Trujillo, Mario Villar
email: pulsobursatil@ulima.edu.pe
facebook: www.facebook.com/pulsobursatil.ul
Teléfonos: 4376767 Anexos: 35340 - 35310.

El Contenido del presente documento es únicamente informativo. Los datos y opiniones expresados no deben ser interpretados como recomendaciones para la toma de decisiones futuras. Bajo ninguna circunstancia, el Laboratorio de Mercado de Capitales de la Universidad de Lima se hará responsable por el uso de lo expresado en este documento.