



# PULSO BURSÁTIL

Lima, 12 de abril de 2018

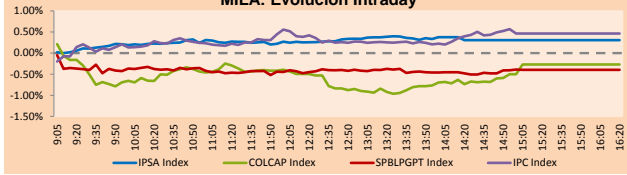
## MILA

Principales índices		Cierre	1 D	5 D	1 M	YTD	Cap. Burs. (US\$ bill)
▲	IPSA (Chile)	5,630.99	0.31%	0.43%	-0.40%	1.19%	219.46
▲	IGPA (Chile)	28,162.22	0.28%	0.36%	-0.34%	0.65%	269.22
▲	IGBC (Colombia)	12,271.49	-0.26%	3.61%	6.97%	6.91%	125.77
▼	COLCAP (Colombia)	1,555.87	-0.27%	2.71%	5.21%	2.79%	127.18
▼	S&P/BVL (Perú)*	21,116.35	-0.40%	-0.09%	1.15%	5.72%	116.11
▼	S&P/BVL SEL (Perú)	396.64	-0.26%	0.76%	1.71%	7.77%	101.99
▼	S&P/BVL LIMA 25	31,144.18	-0.13%	0.69%	1.36%	1.23%	108.14
▼	IPC (México)	48,782.56	0.52%	1.73%	0.23%	-1.16%	326.18
▲	S&P MILA 40	794.25	1.19%	2.20%	4.14%	8.58%	338.77

\* Cap. Bursátil del cierre anterior

\*Leyenda: Variación 1D: 1 Día; 5D: 5 Días; 1M: 1 Mes; YTD: Var.% 31/12/17 a la fecha

### MILA: Evolución Intraday

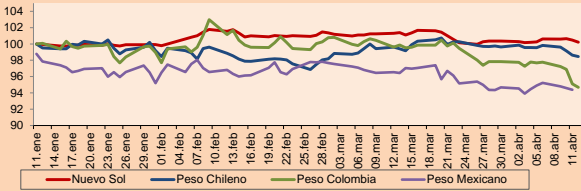


Fuente: Bloomberg

Monedas		Precio	1D*	5D*	30 D*	YTD*
▼	Nuevo Sol (PEN)	3.2253	-0.24%	-0.05%	-1.16%	-0.39%
▼	Peso Chileno (CLP)	596.810	-0.18%	-1.10%	-0.97%	-3.03%
▼	Peso Colombiano (COP)	2,704.78	-0.45%	-3.07%	-5.21%	-9.44%
▼	Peso Mexicano (MXN)	18.189	-0.22%	-0.09%	-2.25%	-7.48%

\*Leyenda: Variación 1D: 1 Día; 5D: 5 Días; 1M: 1 Mes; YTD: Var.% 31/12/17 a la fecha

### MILA: Índices de Tipo de Cambio (3 meses)

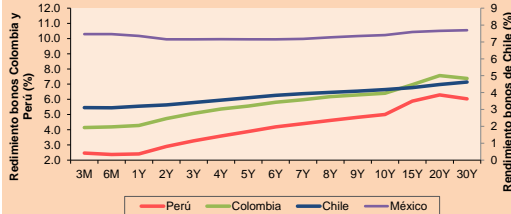


Base: 11/01/18=100  
Fuente: Bloomberg

### Renta Fija

Instrumento	Moneda	Precio	Bid Yield (%)	Ask Yield (%)	Duración
PERU 7.125 03/30/19	USD	104.712	2.26	1.98	0.93
PERU 7.35 07/21/25	USD	124.973	3.46	3.41	5.79
PERU 4.125 08/25/27	USD	105.042	3.51	3.47	7.77
PERU 8.75 11/21/33	USD	150.095	4.32	4.29	9.68
PERU 6.55 03/14/37	USD	128.753	4.33	4.29	11.46
PERU 5.625 11/18/2050	USD	121.102	4.41	4.39	16.22
CHILE 2.25 10/30/22	USD	96.08	3.23	3.14	4.25
CHILE 3.875 08/05/20	USD	102.272	2.90	2.79	2.19
COLOM 7.375 03/18/19	USD	104.183	2.83	2.66	0.90
COLOM 11.75 02/25/20	USD	116.052	2.91	2.72	1.70
COLOM 11.85 03/09/28	USD	164.159	3.98	3.93	6.80
COLOM 10.375 01/28/33	USD	159.177	4.82	4.69	8.98
COLOM 7.375 09/18/37	USD	129.69	4.99	4.96	11.42
COLOM 6.125 01/18/41	USD	116	4.96	4.93	12.90
MEX 4 10/02/23	USD	102.688	3.48	3.43	4.91
MEX5.55 01/45	USD	109.757	4.903	4.881	14.41

### MILA: Curvas de Deuda Soberana



Fuente: Bloomberg

### Renta Variable

Más subieron	Bolsa	Mon.	Precio	▲%	Más bajaron	Bolsa	Mon.	Precio	▼%
MIRL	Lima	USD	0.07	4.84	CREDITC1	Lima	PEN	6.50	-4.41
PACIFICO	Santia.	CLP	2500.00	4.17	ATACOCB1	Lima	PEN	0.55	-3.51
GRAMONC1	Lima	PEN	2.16	3.85	TV	Lima	USD	0.96	-3.03
INDISA	Santia.	CLP	2535.00	3.47	PEHUENCHE	Santia.	CLP	1850.00	-2.63
MICHEI1	Lima	PEN	3.10	3.33	CAMPOS	Santia.	CLP	40.00	-2.44

### Por Monto Negociado

	Bolsa	Monto (US\$)
CENCOSUD	Santia.	4,451,202
VAPORES	Santia.	3,854,956
ENERSIS	Santia.	3,398,337
FALABELLA	Santia.	3,032,012
CHILE	Santia.	2,324,701

### Por Volumen

	Bolsa	Volumen
SANTANA	Santia.	186,363,635
VAPORES	Santia.	117,066,044
BSANTANDER	Santia.	92,688,469
ORO BLANCO	Santia.	57,096,456
CHILE	Santia.	33,224,401

### MILA

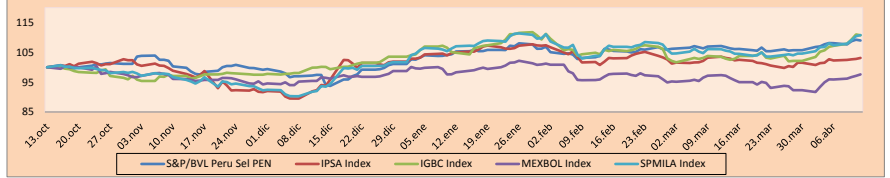
**Perú:** El Índice General de la BVL de Perú terminó la sesión de hoy con un rendimiento negativo de -0.40%. El índice mantiene una tendencia positiva acumulada anual de +5.72% en moneda local, mientras que el rendimiento ajustado a moneda extranjera es +6.13%. Luego, el S&P/BVL Perú SEL obtuvo un resultado negativo de -0.21%, mientras que el S&P/BVL LIMA 25 obtuvo -0.13%. El PEN spot llegó a S/3.2253.

**Chile:** El índice IPSA terminó la jornada con un resultado positivo de +0.31%. Los sectores del índice con los resultados más positivos fueron Materiales (+1.16%) e Industrial (+0.54%). Por otro lado, los valores con los resultados más acistas fueron CAP SA (+2.26%) y Viña Concha y Toro SA (+1.74%).

**Colombia:** El índice COLCAP cerró la sesión con resultados negativos de -0.27%. Los sectores con rendimientos a la baja fueron Productos de Primera Necesidad (-1.22%) y Energía (-0.86%). Además, las acciones con rendimientos más bajos fueron Grupo Nutresa SA (-1.56%) y Canacol Energy LTD (-1.47%).

**México:** El índice IPC de México cerró la jornada de hoy con un rendimiento positivo de +0.52%. Los sectores del índice que generaron los rendimientos más positivos fueron Productos de Consumo no Básico (+1.11%) y Productos de Primera Necesidad (+0.66%). Finalmente, las acciones con los rendimientos más altos fueron Grupo Bimbo SAB de CV (+3.92%) y Genera SAB de CV (+3.42%).

### MILA: Índices bursátiles (6m)

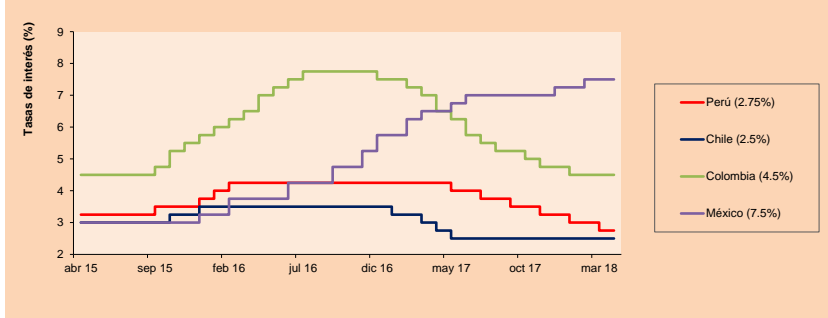


Base: 16/10/17=100  
Fuente: Bloomberg

### ETFs

	Mon.	Cierre	1D	5D	30 D	YTD	Bolsa
▲ iShares MSCI All Peru Capped	USD	43.53	-0.64%	0.25%	3.87%	6.22%	NYSE Arca
▲ iShares MSCI Chile Capped	USD	54.67	0.59%	1.83%	1.96%	4.81%	BATS
▲ Global X MSCI Colombia	USD	16.3	0.42%	6.12%	10.96%	12.90%	NYSE Arca
▲ iShares MSCI Mexico Capped	USD	53.41	0.74%	1.37%	-2.93%	8.36%	NYSE Arca
▲ iShares MSCI Emerging Markets	USD	48.05	-0.04%	0.06%	-2.77%	1.97%	NYSE Arca
▼ Vanguard FTSE Emerging Markets	USD	47.03	-0.02%	0.09%	-2.29%	2.44%	NYSE Arca
▼ iShares Core MSCI Emerging Markets	USD	58.18	-0.03%	0.17%	-2.27%	2.25%	NYSE Arca
▼ iShares JP Morgan Emerging Markets Bonds	USD	62.95	-0.03%	0.78%	0.74%	3.60%	BATS
- Morgan Stanley Emerging Markets Domestic	USD	7.74	0.00%	-1.28%	-2.40%	0.52%	New York

### MILA: Tasas de Referencia de Política Monetaria



Fuente: Bloomberg

Coordinador Laboratorio de Mercado de Capitales: Economista Bruno Bellido

Apoyo: Lith Fernandez, Maria Pia Quijano, Jairo Trujillo, Mario Villar

email: pulsobursatil@ulima.edu.pe

facebook: www.facebook.com/pulsobursatil.ul

Teléfonos: 4376767 Anexos: 35340 - 35310.

# PULSO BURSÁTIL

## MUNDO

Principales índices	Cierre	1 D*	5 D*	1 M*	YTD*	Cap. Burs. (US\$ MILL.)
▲ Dow Jones (EEUU)	24,483.05	1.21%	-0.09%	-2.76%	-0.96%	6,626,025
▲ Standard & Poor's 500 (EEUU)	2,663.99	0.83%	0.04%	-4.28%	-0.36%	23,360,464
▲ NASDAQ Composite (EEUU)	7,140.25	1.01%	0.90%	-5.90%	3.43%	11,107,802
▲ Stoxx EUROPE 600 (Europa)	378.82	0.70%	0.72%	-0.10%	-2.66%	8,248,115
▲ DAX (Alemania)	12,415.01	0.98%	0.89%	-0.03%	-3.89%	944,854
▲ FTSE 100 (Reino Unido)	7,258.34	0.02%	0.82%	0.60%	-5.59%	1,415,985
▲ CAC 40 (Francia)	5,309.22	0.59%	0.62%	0.62%	-0.06%	1,223,366
▲ IBEX 35 (España)	9,747.00	0.12%	0.06%	0.20%	-2.96%	500,642
▼ MSCI AC Asia Pacific Index	173.65	-0.51%	1.16%	-2.76%	-0.09%	14,926,165
▼ HANG SENG (Hong Kong)	30,831.28	-0.21%	4.45%	-2.44%	3.05%	3,176,185
▼ SHANGHAI SE Comp. (China)	3,180.16	-0.87%	1.39%	-3.93%	-4.84%	5,203,773
▼ NIKKEI 225 (Japón)	21,660.28	-0.12%	0.07%	-1.40%	-4.85%	3,536,655
▲ BOVESPA (Brasil)	85,443.53	0.23%	0.27%	-1.68%	11.83%	780,580
▲ Merval (Argentina)	32,038.79	0.02%	0.54%	-3.63%	6.56%	137,709

\*Leyenda: Variación 1D: 1 Día; 5D: 5 Días; 1M: 1 Mes; YTD: Var.% 31/12/17 a la fecha

### Renta Variable

Wall Street (Acciones del S&P 500)

Más subier Mon.	Precio	▲ %	Bolsa
MU UW	USD 52.59	4.18	NASDAQ GS
HST UN	USD 19.23	4.06	New York
DE UN	USD 150.26	4.05	New York
DISCK UW	USD 21.35	3.89	NASDAQ GS

Más bajaron	Mon.	Precio	▼ %	Bolsa
MNK UN	USD 13.89	-6.78	New York	
LB UN	USD 36.17	-4.59	New York	
DLR UN	USD 100.99	-3.41	New York	
HCR UN	USD 22.24	-2.80	New York	

Europa (Acciones del STOXX EUROPE 600)

Más subier Mon.	Precio	▲ %	Bolsa
EMG LN	GBP 189.5	7.98	Londres
MICRO LN	GBP 1258.5	7.56	Londres
SAGA LN	GBP 123.7	5.73	Londres
PTEC LN	GBP 804.8	5.70	Londres

Más bajaron	Mon.	Precio	▼ %	Bolsa
ITV LN	GBP 142.9	-4.86	Londres	
AUTO LN	GBP 339.2	-4.85	Londres	
KESKOB FH	EUR 43.64	-4.34	Helsinki	
NK FP	EUR 76	-4.28	EN Paris	

## Panorama Mundial:

### Estados Unidos:

El mercado de valores estadounidense finalizó la jornada con resultados positivos, compensando las caídas en Asia, ya que una esperada temporada de fuertes ganancias impulsó los índices mientras que el presidente estadounidense, arrojó dudas sobre el momento de su amenaza de ataque contra Siria. En un panorama más amplio, los inversores centraron su atención en las ganancias corporativas de Estados Unidos, mientras que BlackRock, el administrador de activos más grande del mundo, reportó ganancias trimestrales por encima de las estimaciones de Wall Street con sus acciones subiendo un 1.5%. En noticias referidas al conflicto geopolítico, el riesgo de enfrentamientos entre las potencias occidentales y Rusia en Siria por un presunto ataque químico disminuyó un poco cuando Trump reformuló su amenaza del miércoles de que los misiles "vendrán" mientras busca a Rusia por apoyar al presidente sirio Bashar al-Assad. Por otro lado, los rendimientos de los bonos del tesoro subieron, debido a los temores geopolíticos, impulsando el apetito por activos percibidos como refugios moderados. Finalmente, los precios del petróleo cayeron inicialmente a medida que las inquietudes geopolíticas disminuyeron un poco, pero luego se recuperaron, siendo respaldadas en parte por la disminución de los inventarios mundiales de petróleo.

### Europa:

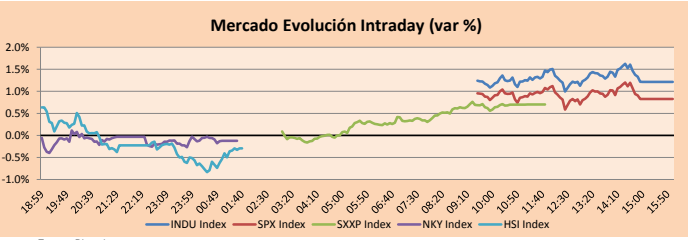
El mercado de valores europeo finalizó la jornada de hoy con resultados positivos entre sus principales índices. Los mercados de acciones se vieron afectados positivamente luego de que disminuyeran las preocupaciones por un potencial conflicto militar en Siria, luego del ataque con armas químicas que mató a civiles en Damasco durante el fin de semana pasado. Esto ocurrió ya que el presidente de los Estados Unidos, Donald Trump, señaló que un ataque de misiles a Siria podría no ser inminente o incluso no ocurrir en el absoluto. Por otro lado, en el Reino Unido, la Primera Ministra, Theresa May, convocó a su gabinete para discutir si apoyan las acciones militares propuestas por Estados Unidos. Según informó BBC, ella está dispuesta a tomar medidas sin consultar primero al parlamento. En noticias macroeconómicas, las minutas de la última reunión del Banco Central Europeo sugieren que el banco central se moverá gradualmente fuera de su programa de compra mensual de bonos por 30 millones de euros y empezará a aumentar las tasas de interés. Funcionarios del banco advirtieron durante su reunión que la po sible guerra comercial y el fortalecimiento del euro podrían socavar la recuperación económica de la eurozona.

### Asia:

El mercado asiático cerró con resultados negativos entre sus principales índices. El índice Compuesto de Shanghai SCHOOMP cayó -0.87%, el Taiex de Taiwán cayó -0.17%, mientras que el Nikkei japonés retrocedió -0.12% arrastrado por su sector manufactura, materiales y tecnología. Esta caída en los mercados asiáticos se vio influenciada por el tweet del presidente Trump en el que anunciaba que podría lanzar un ataque con misiles contra Siria. Entre otras noticias, el Ministerio de Comercio de China emitió su último ataque contra el proteccionismo estadounidense diciendo que "el país lucharía sin vacilación" y que actualmente no está en comunicación con Washington. En cuanto a noticias empresariales, la compañía Samsung Electronics subió +0.29% lo que inicialmente impulsó el índice coreano (SEU), sin embargo, este índice cerró la sesión con un resultado negativo de -0.06%. Por otro lado, su banco central mantuvo las tasas, lo que está en línea con las expectativas del mercado. En cuanto al dólar de Hong Kong, el Banco Central de facto de la ciudad dijo en un comunicado que hasta el momento se ha abstenido de comprar dólares de Hong Kong, aunque esté obligado a vender dólares estadounidenses para defender el valor de su moneda.

### ETFs

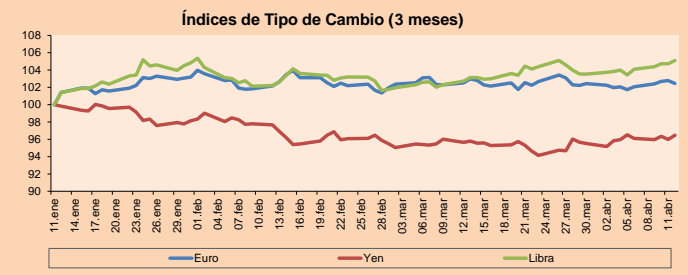
ETFs	Mon.	Cierre	1D	5D	30D	YTD	Bolsa
SPDR S&P 500 ETF TRUST	USD 265.93	0.82%	0.11%	-3.90%	-0.35%	NYSE Arca	
ISHARES MSCI EMERGING MARKET	USD 48.05	-0.04%	0.06%	-2.77%	1.97%	NYSE Arca	
ISHARES IBOXX USD HIGH YIELD	USD 86.24	0.36%	0.91%	0.68%	-1.17%	NYSE Arca	
FINANCIAL SELECT SECTOR SPDR	USD 27.88	1.75%	0.14%	-4.75%	-0.11%	NYSE Arca	
VANECK VECTORS GOLD MINERS E	USD 22.47	-1.23%	2.28%	3.69%	-3.31%	NYSE Arca	
ISHARES RUSSELL 2000 ETF	USD 154.76	0.68%	0.87%	-2.33%	1.51%	NYSE Arca	
SPDR GOLD SHARES	USD 126.62	-1.16%	0.65%	0.67%	2.40%	NYSE Arca	
ISHARES 20+ YEAR TREASURY BO	USD 120.62	-0.73%	0.69%	1.20%	-4.92%	VASDAQ GM	
POWERSHARES QQQ TRUST SERIES	USD 162.21	1.20%	0.97%	-5.53%	4.14%	VASDAQ GM	
ISHARES NASDAQ BIOTECHNOLOGY	USD 106.72	1.32%	2.45%	-6.32%	-0.05%	VASDAQ GM	
ENERGY SELECT SECTOR SPDR	USD 70.63	-0.01%	2.97%	3.96%	-2.26%	NYSE Arca	
PROSHARES ULTRA VIX ST FUTUR	USD 18.26	-6.17%	-0.22%	21.98%	78.84%	NYSE Arca	
UNITED STATES OIL FUND LP	USD 13.52	0.52%	5.38%	10.46%	12.57%	NYSE Arca	
ISHARES MSCI BRAZIL ETF	USD 43.26	-0.35%	-1.86%	-5.48%	6.95%	NYSE Arca	
SPDR S&P OIL & GAS EXP & PR	USD 36.76	-0.19%	3.20%	6.06%	-1.13%	NYSE Arca	
UTILITIES SELECT SECTOR SPDR	USD 49.4	-1.32%	-2.79%	-0.64%	-6.23%	NYSE Arca	
ISHARES US REAL ESTATE ETF	USD 74.19	-0.95%	-2.16%	-2.37%	-8.42%	NYSE Arca	
SPDR S&P BIOTECH ETF	USD 90.45	1.46%	5.83%	-5.72%	6.57%	NYSE Arca	
ISHARES IBOXX INVESTMENT GRA	USD 116.92	-0.27%	0.17%	0.58%	-3.82%	NYSE Arca	
ISHARES JP MORGAN USD EMERGI	USD 112.32	0.00%	-0.07%	0.21%	-3.26%	VASDAQ GM	
REAL ESTATE SELECT SECT SPDR	USD 30.38	-1.17%	-2.63%	-2.69%	-7.77%	NYSE Arca	
ISHARES CHINA LARGE-CAP ETF	USD 48.24	0.37%	2.66%	-0.39%	4.48%	NYSE Arca	
CONSUMER STAPLES SPDR	USD 52.33	-0.15%	-1.19%	-3.91%	-8.02%	NYSE Arca	
VANECK VECTORS JUNIOR GOLD M	USD 32.85	-1.56%	2.46%	3.20%	-3.75%	NYSE Arca	
SPDR BBG BARC HIGH YIELD BND	USD 36.14	0.39%	0.95%	0.56%	-1.58%	NYSE Arca	
VANGUARD REAL ESTATE ETF	USD 74.27	-1.12%	-2.07%	-2.25%	-10.50%	NYSE Arca	



Fuente: Bloomberg

Monedas	Precio	1 D*	5 D*	1 M*	YTD*
▼ Euro	1.2327	-0.32%	0.71%	-0.51%	2.68%
▲ Yen	107.3300	0.51%	-0.06%	0.70%	-4.76%
▲ Libra Esterlina	1.4228	0.36%	1.61%	1.91%	5.29%
▲ Yuan	6.2915	0.36%	-0.19%	-0.48%	-3.31%
▲ Dólar de Hong Kong	7.8499	0.00%	0.01%	0.12%	0.46%
▲ Real Brasileño	3.4130	1.13%	2.03%	4.66%	3.16%
▲ Peso Argentino	20.2087	0.22%	0.07%	-0.02%	8.51%

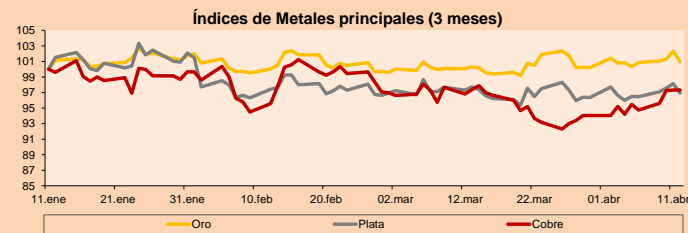
\*Leyenda: Variación 1D: 1 Día; 5D: 5 Días; 1M: 1 Mes; YTD: Var.% 31/12/17 a la fecha



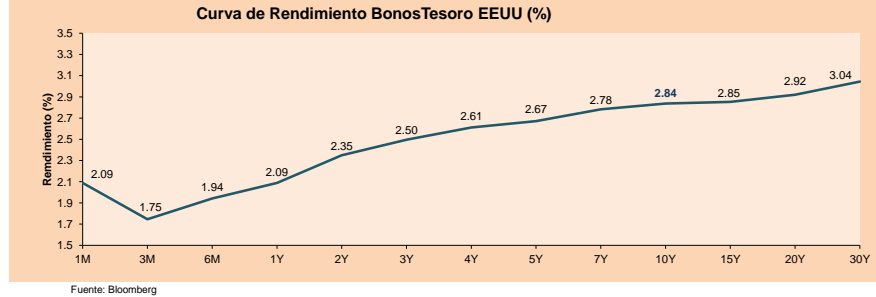
Base: 11/01/18=100  
Fuente: Bloomberg

Commodities	Precio	1 D*	5 D*	1 M*	YTD*
▼ Oro (US\$ Oz. T) (LME)	1,334.77	-1.37%	0.62%	0.63%	2.43%
▼ Plata (US\$ Oz. T) (LME)	16.47	-1.25%	0.44%	-0.81%	-2.80%
▼ Cobre (US\$ TM) (LME)	6,912.25	0.00%	1.94%	-0.04%	-4.09%
▼ Zinc (US\$ TM) (LME)	3,229.50	0.00%	-0.32%	-1.88%	-3.24%
▲ Petróleo WTI (US\$ Barril) (NYM)	67.07	0.37%	5.56%	10.40%	11.28%
▲ Estaña (US\$ TM) (LME)	21,052.00	0.00%	-0.15%	-0.77%	4.76%
▼ Plomo (US\$ TM) (LME)	2,406.50	0.00%	1.19%	0.60%	-3.15%
▼ Molibdeno (US\$ TM) (LME)	24,874.00	0.00%	-0.01%	35.38%	59.06%
▲ Azúcar #11 (US\$ Libra) (NYB-ICE)	12.13	0.08%	-2.73%	-5.90%	-19.35%
▼ Cacao (US\$ TM) (NYB-ICE)	2,564.00	-0.62%	0.98%	0.35%	34.88%
▼ Café Arábica (US\$ TM) (NYB-ICE)	120.00	-0.21%	0.38%	-3.07%	-8.36%

\*Leyenda: Variación 1D: 1 Día; 5D: 5 Días; 1M: 1 Mes; YTD: Var.% 31/12/17 a la fecha



Base: 11/01/18=100  
Fuente: Bloomberg



Fuente: Bloomberg

Coordinador Laboratorio de Mercado de Capitales: Economista Bruno Bellido  
Apoyo: Lith Fernandez, Maria Pia Quijano, Jairo Trujillo, Mario Villar  
email: pulsobursatil@ulima.edu.pe  
facebook: www.facebook.com/pulsobursatil.ul  
Teléfonos: 4376767 Anexos: 35340 - 35310



# PULSO BURSÁTIL

## LIMA

### Acciones

	Valor	Moneda	Precio	1D*	5D*	30D*	YTD*	Frecuencia	Volumen (US\$)	Beta	Dividend Yield (%)	Price Earning	Capitalización Bursátil (M US\$)	Sector Económico*	Participación Índice
▲	ALICORC1 PE**	S/.	11.28	0.80%	1.90%	-1.05%	6.42%	105.56%	7,191	0.90	1.24	21.25	2,988.77	Industrial	3.53%
▼	ATACOCB1 PE**	S/.	0.55	-3.51%	-6.78%	-9.84%	-19.12%	100.00%	46,031	1.81	0.00	-	201.49	Mineras	1.02%
-	BACKUSI1 PE**	S/.	20.20	0.00%	1.00%	1.00%	9.72%	72.22%	31,471	0.38	5.04	4.94	8,337.36	Industriales	0.82%
▼	BAP PE**	US\$	233.70	-0.79%	-1.52%	6.27%	12.36%	100.00%	234,379	1.06	3.67	-	18,640.15	Diversas	5.82%
▲	BVN PE**	US\$	16.57	0.73%	4.54%	9.74%	17.35%	94.44%	1,961,204	1.44	0.50	-	4,559.97	Mineras	5.88%
-	CASAGRC1 PE**	S/.	5.45	0.00%	0.00%	-1.80%	-11.95%	100.00%	4,224	0.67	7.41	14.56	142.34	Agrario	1.31%
▼	CONTINC1 PE**	S/.	4.42	-0.45%	-1.78%	1.61%	6.51%	94.44%	7,428	0.72	3.35	15.91	6,691.90	Bancos y Financieras	2.85%
▲	CORAREI1 PE**	S/.	0.78	2.63%	4.00%	9.86%	8.33%	100.00%	26,343	1.32	2.74	6.69	328.94	Industriales	1.72%
-	CPACASC1 PE**	S/.	7.95	0.00%	-1.24%	3.92%	-2.45%	94.44%	1,051,103	0.62	4.40	37.51	1,053.50	Industriales	2.38%
▼	CVERDEC1 PE**	US\$	28.50	-2.06%	-2.06%	0.00%	-4.04%	105.56%	75,819	1.21	2.00	40.36	9,976.60	Mineras	5.25%
▼	ENGEPEC1 PE**	S/.	1.77	-2.75%	-5.85%	-10.15%	-10.61%	100.00%	27,878	0.88	3.60	11.65	1,587.71	Servicios Públicos	1.44%
-	ENDISPC1**	S/.	5.70	0.00%	0.00%	-0.35%	1.06%	38.89%	37,113	0.73	0.00	10.61	1,128.52	Servicios Públicos	0.98%
-	FERREYC1 PE**	S/.	2.55	0.00%	0.79%	-0.78%	0.00%	100.00%	121,445	1.04	5.04	9.14	801.95	Diversas	4.90%
▲	GRAMONC1 PE**	S/.	2.16	3.85%	11.92%	32.52%	15.51%	94.44%	118,739	0.97	0.00	13.07	442.04	Diversas	4.05%
▲	IFS PE**	US\$	41.01	0.02%	2.22%	-2.01%	6.52%	94.44%	329,538	0.61	3.17	17.02	4,638.68	Diversas	7.22%
-	INRETIC1 PE**	US\$	22.50	0.00%	1.12%	1.35%	7.14%	100.00%	135,000	1.00	0.86	25.79	2,313.16	Diversas	5.28%
-	LUSURC1 PE**	S/.	12.10	0.00%	0.83%	1.68%	0.41%	100.00%	11,015	0.44	5.12	12.60	1,826.84	Servicios Públicos	1.81%
▼	MILPOC1 PE**	S/.	5.00	-1.96%	-1.96%	-2.91%	8.70%	94.44%	9,376	1.40	17.14	8.85	2,051.18	Mineras	1.56%
-	MINSUR1 PE**	S/.	1.68	0.00%	1.82%	-5.08%	-6.67%	61.11%	13,740	1.32	0.00	18.60	1,501.70	Mineras	3.09%
-	PML PE**	US\$	0.27	0.00%	8.16%	1.92%	-17.19%	100.00%	15,133	1.64	0.00	-	69.05	Mineras	2.12%
-	RELAPAC1 PE**	S/.	0.31	0.00%	3.39%	3.39%	-1.61%	100.00%	2,080	1.59	0.00	4.21	334.28	Industriales	2.12%
▲	SCCO PE**	US\$	56.13	0.25%	-0.09%	3.94%	18.02%	88.89%	77,469	1.44	28.57	43,390.09	Mineras	2.14%	
▼	SIDERC1 PE**	S/.	0.55	-1.79%	3.77%	22.22%	14.58%	88.89%	24,897	1.47	0.00	5.01	209.39	Industriales	1.43%
▼	TV PE**	US\$	0.96	-3.03%	-5.88%	-13.51%	-20.00%	94.44%	352,389	1.88	0.00	-	795.38	Mineras	2.93%
▲	UNACEMC1 PE**	S/.	2.90	1.05%	0.00%	0.00%	-3.33%	88.89%	23,107	0.73	1.79	19.84	1,480.44	Industriales	3.00%
▼	VOLCABC1 PE**	S/.	1.15	-1.71%	-2.54%	-3.36%	-12.88%	100.00%	683,760	1.46	1.19	-	2,689.23	Mineras	5.90%

Cantidad de Acciones: 26

Subieron 7

Fuente: Bloomberg, Economática

Bajaron 9

\* Bloomberg Industry Classification System

Mantuvieron 10

\*\* Se utiliza el PER de la bolsa y moneda de origen del instrumento

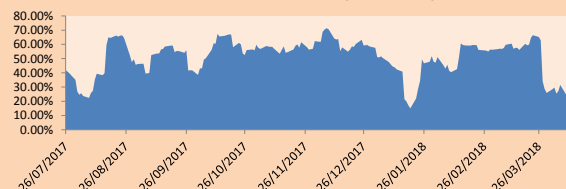
\*Leyenda: Variación 1D: 1 Día; 5D: 5 Días, 1M: 1 Mes; YTD: Var.% 31/12/17 a la fecha

### Índices Sectoriales

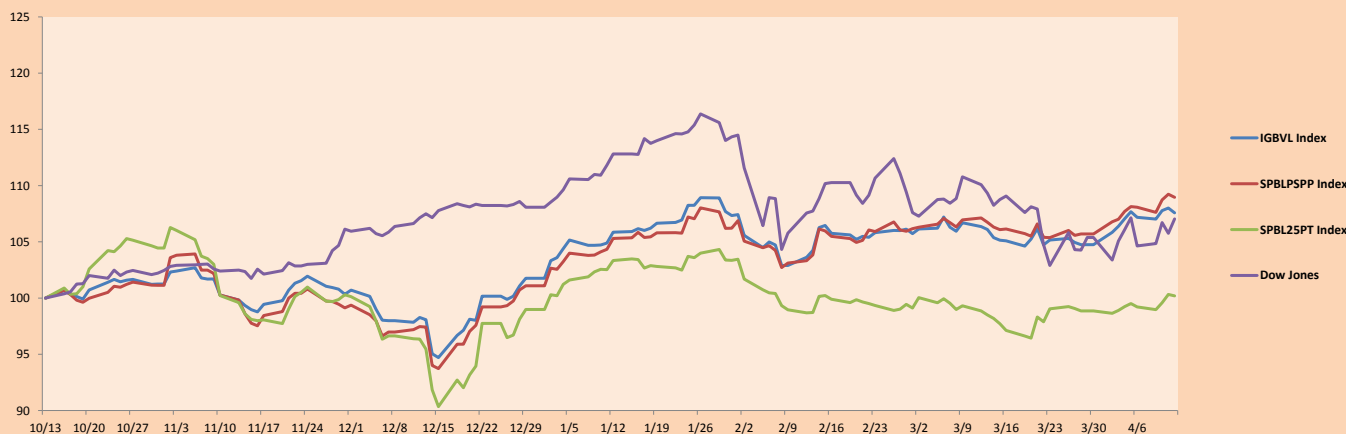
	Cierre	1D*	5D*	30D*	YTD*	Beta	
▼	Índice Minero	382.54	-0.26%	0.55%	1.13%	7.61%	1.15
▼	Índice de Consumo	965.08	0.35%	1.39%	-0.21%	7.03%	0.52
▲	Índice Industrial	241.76	0.70%	2.12%	5.43%	2.46%	0.88
▼	Índice Bancos y Financieras	1,184.34	-0.94%	-1.40%	4.17%	10.77%	1.21
▲	Índice de Construcción	272.29	1.17%	2.90%	8.19%	2.70%	0.75
▼	Índice Servicios	395.75	-1.21%	-2.82%	-3.11%	-5.00%	0.57
▼	Índice Juniors	37.18	-0.24%	7.74%	3.62%	-15.17%	0.98
▼	Índice Eléctricas	386.35	-1.21%	-2.82%	-3.10%	-5.00%	0.57

\*Leyenda: Variación 1D: 1 Día; 5D: 5 Días, 1M: 1 Mes; YTD: Var.% 31/12/17 a la fecha

### Correlación Rend. Índice Minero vs Índice de Metales de Londres (3 meses)



### Índices (6 meses)



Base: 13/10/17=100

Fuente: Bloomberg

Coordinador Laboratorio de Mercado de Capitales: Economista Bruno Bellido

Apoyo: Lith Fernandez, Maria Pia Quijano, Jairo Trujillo, Mario Villar

email: pulsobursatil@ulima.edu.pe

facebook: www.facebook.com/pulsobursatil.ul

Teléfonos: 4376767 Anexos: 35340 - 35310.

# PULSO BURSÁTIL

## RATING SOBERANO

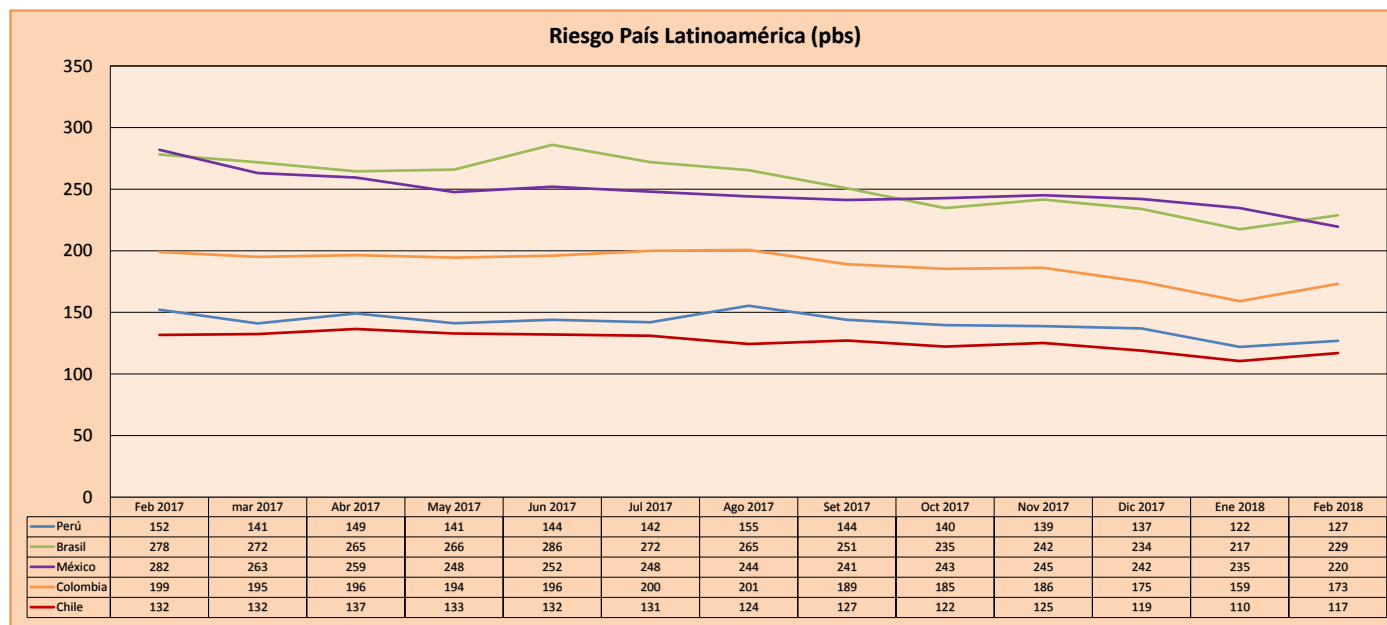
### CLASIFICACIONES DE RIESGO

Moody's	S&P	Fitch	
Aaa	AAA	AAA	Prime
Aa1	AA+	AA+	Alto Grado
Aa2	AA	AA	
Aa3	AA-	AA-	
A1	A+	A+	Grado Alto Medio
A2	A	A	
A3	A-	A-	
Baa1	BBB+	BBB+	Grado Bajo Medio
Baa2	BBB	BBB	
Baa3	BBB-	BBB-	
Ba1	BB+	BB+	Sin Grado de Inversión Especulativo
Ba2	BB	BB	
Ba3	BB-	BB-	
B1	B+	B+	Altamente Especulativo
B2	B	B	
B3	B-	B-	
Caa1	CCC+		Riesgo Sustancial Extremadamente Especulativo
Caa2	CCC		
Caa3	CCC-	CCC	
Ca	CC		Poca esperanzas de Pago
C	C		
	D	DDD	Impago
		DD	
		D	

Fuente: Bloomberg

Rating Crédito Latinoamérica			
Clasificadora de riesgo			
País	Moody's	Fitch	S&P
Perú	A3	BBB+	BBB+
México	A3	BBB+	BBB+
Venezuela	C	C	SD
Brazil	Ba2	BB-	BB-
Colombia	Baa2	BBB	BBB-
Chile	Aa3	A	A+
Argentina	B2	B	B+
Panamá	Baa2	BBB	BBB

Fuente: Bloomberg



Fuente: Bloomberg

Coordinador Laboratorio de Mercado de Capitales: Economista Bruno Bellido  
Apoyo: Lith Fernandez, Maria Pia Quijano, Jairo Trujillo, Mario Villar  
email: pulsobursatil@ulima.edu.pe  
facebook: www.facebook.com/pulsobursatil.ul  
Teléfonos: 4376767 Anexos: 35340 - 35310.