



PULSO BURSÁTIL

Lima, 26 de abril de 2018

MILA

Principales índices	Cierre	1 D	5 D	1 M	YTD	Cap. Burs. (US\$ bill)
▲ IPSA (Chile)	5,679.65	0.26%	-0.31%	4.28%	2.07%	217.80
▲ IGPA (Chile)	28,533.19	0.14%	0.24%	4.41%	1.97%	268.10
▼ IGBC (Colombia)	12,270.82	-0.37%	-1.44%	6.59%	6.91%	118.47
▼ COLCAP (Colombia)	1,553.34	-0.30%	-1.22%	5.74%	2.62%	123.11
▲ S&P/BVL (Perú*)	21,467.14	0.52%	0.24%	3.87%	7.47%	113.58
▲ S&P/BVL SEL (Perú)	402.43	0.45%	-0.83%	4.27%	9.35%	99.60
▲ S&P/BVL LIMA 25	32,168.73	0.60%	0.45%	4.29%	4.56%	105.62
▲ IPC (México)	48,297.71	0.50%	-0.92%	3.07%	-2.14%	312.80
▼ S&P MILA 40	778.49	-1.33%	-3.04%	4.28%	6.78%	333.05

* Cap. Bursátil del cierre anterior * Leyenda: Variación 1D: 1 Día; 5D: 5 Días; 1M: 1 Mes; YTD: Var.% 31/12/17 a la fecha

Renta Variable

Más subieron	Bolsa	Mon.	Precio	▲%
PODERC1	Lima	PEN	9.09	19.61
Fabricato	Colomb	COP	8.40	15.86
INTEROCEAN	Santia.	CLP	76.75	8.49
GLORIAI1	Lima	PEN	8.02	6.23
ALICORI1	Lima	PEN	9.50	6.15

Por Monto Negociado

	Bolsa	Monto (US\$)
CENCOSUD	Santia.	4,451,202
VAPORES	Santia.	3,854,956
ENERSIS	Santia.	3,398,337
FALABELLA	Santia.	3,032,012
CHILE	Santia.	2,324,701

Más bajaron	Bolsa	Mon.	Precio	▼%
AUSTRAC1	Lima	PEN	1.21	-13.57
HIPERMARC	Santia.	CLP	4.50	-9.82
COLO COLO	Santia.	CLP	180.00	-9.09
ENKA	Colomb.	COP	7.40	-6.33
SCHWAGER	Santia.	CLP	0.69	-2.82

Por Volumen	Bolsa	Volumen
Fabricato	Colomb.	81,523,442
BSANTANDER	Santia.	69,610,745
CHILE	Santia.	47,236,714
VAPORES	Santia.	45,661,307
ORO BLANCO	Santia.	35,700,146

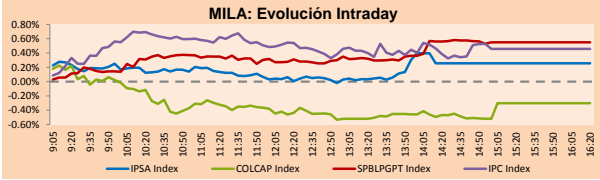
MILA

Perú: El Índice General de la BVL de Perú terminó la sesión de hoy con un resultado positivo de +0.52%. El índice mantiene una tendencia positiva acumulada anual de +7.47% en moneda local, mientras que el rendimiento ajustado a moneda extranjera es +7.52%. Luego, el S&P/BVL Perú SEL obtuvo un rendimiento positivo de 0.46%, mientras que el S&P/BVL LIMA 25 aumentó +0.60%. El PEN spot llegó a S/3.2365.

Chile: El índice IPSA terminó la jornada con un rendimiento positivo de +0.26%. Los sectores del índice con los resultados más positivos fueron Materiales (+1.14%) y Productos de Primera Necesidad (+0.46%). Del mismo modo, los valores con los resultados más alcistas fueron Saffacorp SA (+3.08%) y Empresas CMPC SA (+2.28%).

Colombia: El índice COLCAP cerró la sesión con resultados negativos de -0.30%. Los sectores con rendimientos a la baja fueron Energía (-1.11%) y Servicios de Telecomunicaciones (-1.21%). Además, las acciones con rendimientos más bajos fueron Inversiones Interconexión Eléctrica SA ESP (-1.74%) y Cementos Argos SA (-1.30%).

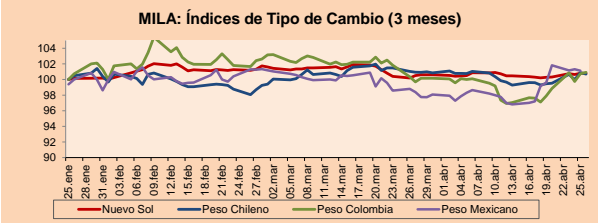
México: El índice IPC de México cerró la jornada de hoy con un rendimiento positivo de +0.50%. Los sectores del índice que generaron los resultados más positivos fueron Productos de Primera Necesidad (+2.30%) y Servicios Públicos (+0.87%). Finalmente, las acciones con los rendimientos más altos fueron Fomento Económico Mexicano SAB de CV (+3.15%) y Wal-Mart de México SAB de CV (+3.48%).



Fuente: Bloomberg

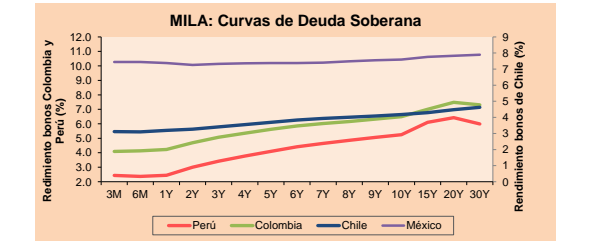
Monedas	Precio	1D*	5D*	30 D*	YTD*
▲ Nuevo Sol (PEN)	3,2365	0.01%	0.53%	0.29%	-0.04%
▼ Peso Chileno (CLP)	602.980	-0.20%	1.25%	-0.24%	-2.02%
▲ Peso Colombiano (COP)	2,816.37	0.20%	3.10%	1.24%	-5.71%
▼ Peso Mexicano (MXN)	18.812	-0.19%	1.98%	2.34%	-4.31%

*Leyenda: Variación 1D: 1 Día; 5D: 5 Días; 1M: 1 Mes; YTD: Var.% 31/12/17 a la fecha

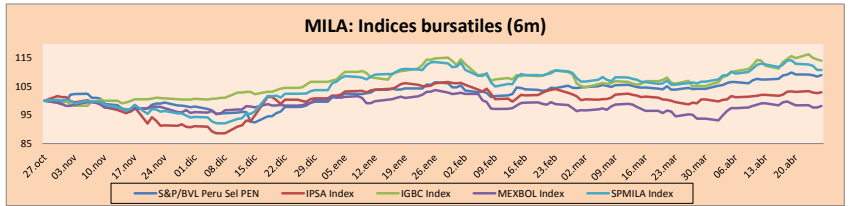


Base: 25/01/18=100
Fuente: Bloomberg

Renta Fija	Instrumento	Moneda	Precio	Bid Yield (%)	Ask Yield (%)	Duración
PERU 7.125 03/30/19	USD	104.217	2.52	2.36	0.90	
PERU 7.35 07/21/25	USD	122.822	3.74	3.69	5.74	
PERU 4.125 08/25/27	USD	102.803	3.78	3.75	7.71	
PERU 8.75 11/21/33	USD	147.138	4.52	4.49	9.57	
PERU 6.55 03/14/37	USD	125.975	4.51	4.48	11.34	
PERU 5.625 11/18/2050	USD	117.133	4.62	4.59	15.89	
CHILE 2.25 10/30/22	USD	95.563	3.35	3.29	4.21	
CHILE 3.875 08/05/20	USD	101.097	3.00	2.93	2.16	
COLOM 7.375 03/18/19	USD	104.05	2.77	2.63	0.86	
COLOM 11.75 02/25/20	USD	115.05	3.24	3.09	1.66	
COLOM 11.85 03/09/28	USD	160.923	4.26	4.20	6.73	
COLOM 10.375 01/28/33	USD	158.255	4.86	4.77	8.93	
COLOM 7.375 09/18/37	USD	126.705	5.19	5.16	11.28	
COLOM 6.125 01/18/41	USD	112.96	5.17	5.13	12.71	
MEX 4 10/02/23	USD	101.338	3.75	3.70	4.86	
MEX5.55 01/45	USD	105.337	5.196	5.161	14.07	

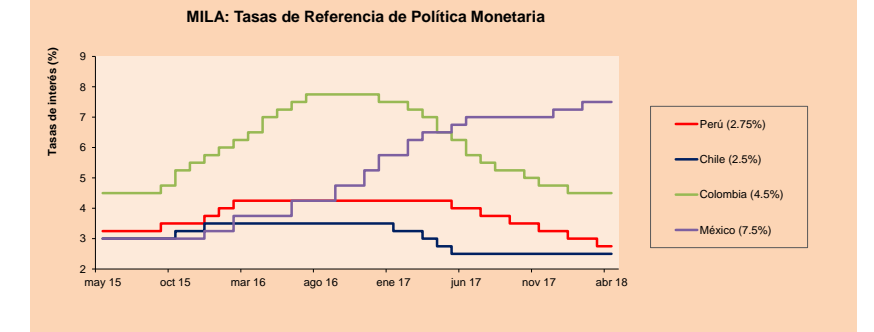


Fuente: Bloomberg



Base: 30/10/17=100
Fuente: Bloomberg

ETFs	Mon.	Cierre	1D	5D	30 D	YTD	Bolsa
▲ iShares MSCI All Peru Capped	USD	44.28	0.64%	-1.49%	5.71%	8.05%	NYSE Arca
▲ iShares MSCI Chile Capped	USD	54.51	0.65%	-1.71%	5.41%	4.51%	Cboe
▲ Global X MSCI Colombia	USD	15.72	0.77%	-4.38%	6.00%	8.89%	NYSE Arca
▲ iShares MSCI Mexico Capped	USD	51.26	0.49%	-2.42%	1.20%	4.00%	NYSE Arca
▲ iShares MSCI Emerging Markets	USD	46.97	1.45%	-1.86%	-1.18%	-0.32%	NYSE Arca
▲ Vanguard FTSE Emerging Markets	USD	45.75	1.04%	-2.01%	-1.53%	-0.16%	NYSE Arca
▲ iShares Core MSCI Emerging Markets	USD	56.86	1.21%	-1.86%	-1.03%	-0.07%	NYSE Arca
▲ iShares JP Morgan Emerging Markets Bonds	USD	61.41	0.62%	-1.33%	0.10%	1.07%	Cboe
▼ Morgan Stanley Emerging Markets Domestic	USD	7.53	-0.26%	-2.71%	-3.59%	-0.33%	New York



Fuente: Bloomberg

Coordinador Laboratorio de Mercado de Capitales: Economista Bruno Bellido

Apoyo: Lith Fernandez, Maria Pia Quijano, Jairo Trujillo, Mario Villar

email: pulsobursatil@ulima.edu.pe

facebook: www.facebook.com/pulsobursatil.ul

Teléfonos: 4376767 Anexos: 35340 - 35310.



PULSO BURSÁTIL

MUNDO

Principales índices

	Cierre	1 D*	5 D*	1 M*	YTD*	Cap. Burs. (US\$ Mil.)
▲ Dow Jones (EEUU)	24,322.34	0.99%	-1.39%	0.49%	-1.61%	6,610,847
▲ Standard & Poor's 500 (EEUU)	2,666.94	1.04%	-0.97%	0.32%	-0.25%	23,324,088
▲ NASDAQ Composite (EEUU)	7,118.68	1.64%	-1.65%	-1.41%	3.12%	11,001,877
▲ Stoxx EUROPE 600 (Europa)	383.75	0.94%	0.47%	5.66%	-1.40%	8,508,904
▲ DAX (Alemania)	12,500.47	0.63%	-0.53%	6.05%	-3.23%	968,852
▲ FTSE 100 (Reino Unido)	7,421.43	0.57%	1.26%	7.73%	-3.46%	1,481,709
▲ CAC 40 (Francia)	5,453.58	0.74%	1.15%	7.64%	2.65%	1,278,420
▲ IBEX 35 (España)	9,902.30	0.45%	0.35%	5.56%	-1.41%	519,446
▲ MSCI AC Asia Pacific Index	171.87	0.00%	-1.13%	-0.56%	-1.12%	14,676,574
▼ HANG SENG (Hong Kong)	30,007.68	-1.06%	-2.28%	-2.54%	0.30%	3,061,547
▼ SHANGHAI SE Comp. (China)	3,075.03	-1.38%	-1.36%	-2.89%	-7.02%	5,002,152
▲ NIKKEI 225 (Japón)	22,319.61	0.47%	0.58%	4.70%	-1.96%	3,588,619
▲ BOVESPA (Brasil)	86,383.20	1.57%	0.68%	1.52%	13.08%	781,065
▼ MERVAL (Argentina)	29,487.82	-1.53%	-5.73%	-6.79%	-1.92%	130,072

*Leyenda: Variación 1D: 1 Día; 5D: 5 Días; 1M: 1 Mes; YTD: Var.% 31/12/17 a la fecha

Renta Variable

Wall Street (Acciones del S&P 500)

Más subieron Mon.	Precio	▲ %	Bolsa	Más bajaron Mon.	Precio	▼ %	Bolsa		
ALXN UW	USD	121.42	14.50	NASDAQ GS	VAR UN	USD	116.48	-7.45	New York
AMD UR	USD	11.04	13.70	NASDAQ CM	NLSN UN	USD	31.91	-7.10	New York
ORLY UW	USD	257.4	13.06	NASDAQ GS	ITW UN	USD	141.41	-6.72	New York
FB UW	USD	174.16	9.06	NASDAQ GS	AAL UW	USD	42.37	-6.36	NASDAQ GS

Europa (Acciones del STOXX EUROPE 600)

Más subieron Mon.	Precio	▲ %	Bolsa	Más bajaron Mon.	Precio	▼ %	Bolsa		
SOFI SS	SEK	178.3	12.17	Stockholm	OUT11V FH	EUR	5.29	-12.56	Helsinki
UMI BB	EUR	46.25	8.90	EN Brussels	AMEAS FH	EUR	24.18	-7.67	Helsinki
DRX LN	Gbp	318.6	8.22	Londres	UCB BB	EUR	60.78	-6.21	EN Brussels
KEKOB FH	EUR	47.56	7.75	Helsinki	GETIB SS	SEK	89.98	-6.63	Stockholm

Panorama Mundial:

Estados Unidos:

El mercado de valores estadounidense finalizó la jornada con resultados positivos, impulsadas por los sólidos resultados de ganancias y el resurgimiento de las acciones de tecnología a medida que los rendimientos de los bonos del Tesoro caían. En mayor detalle, el sector tecnológico del índice Nasdaq estaba encamado a romper una racha perdedora de cinco días, mientras que el índice de tecnología de S&P parecía estar listo para publicar su primer día activo en seis sesiones. En adición, Facebook subió un 9.8% después de su impresionante ritmo de ganancias, que pareció calmar las preocupaciones sobre las consecuencias del escándalo de privacidad de Cambridge Analytica. En otras noticias, el rendimiento de los bonos del Tesoro estadounidense a 10 años cayó por debajo del nivel del 3% tras una venta masiva alimentada por las preocupaciones sobre la creciente emisión de deuda estadounidense y el aumento de los costos. En noticias macroeconómicas, los nuevos pedidos de bienes duraderos cayeron inesperadamente en marzo debido a que la demanda de maquinaria registró su mayor declive en más de dos años, según el Departamento de Comercio. Por otro lado, el Departamento de Trabajo informó que las solicitudes iniciales de desempleo cayeron a su nivel más bajo desde 1969, lo que sugiere que el mercado laboral está cerca del pleno empleo o de hacerlo.

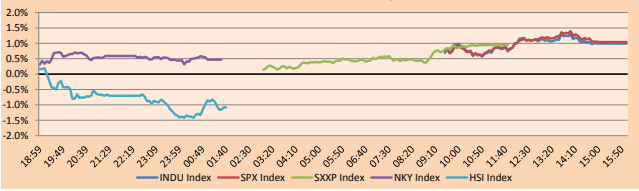
Europa:

El mercado de valores europeo cerró la sesión con resultados positivos entre sus principales índices. Este resultado fue impulsado por la caída del euro luego de que el presidente del Banco Central Europeo, Mario Draghi, no diera mucha información acerca de cuándo se reducirán las compras de bonos o cuando empezaría a subir las tasas de interés. La tasa se mantuvo sin cambios, asimismo se anunció que continuaría el programa de compra de 30 mil millones de euros en activos por mes hasta setiembre, mientras que, respecto a la tasa de interés, el BCE dijo que la mantendría en el nivel actual por un periodo más largo de tiempo. En así como el euro retrocedió -0.4687% el miércoles en la noche en Nueva York, mientras Draghi discutía en la última reunión de política del BCE. El índice europeo SXXP subió +0.94%, el mayor cierre desde el 2 de febrero, y el mayor incremento porcentual desde el 5 de abril. En noticias empresariales, las acciones del banco alemán, Deutsche Bank, cayeran -1.30% luego de publicar que las ganancias netas del primer trimestre cayeron un 79% a 120 millones de euros, y además que anunciará que reducirá su banco de inversión estadounidense.

Asia:

El mercado de valores asiático finalizó la jornada de hoy con resultados mixtos entre sus principales índices. Por el lado de Japón, su índice de referencia Nikkei 225 creció en +0.47%, impulsado por acciones del sector tecnológico. Destacó entre esas las acciones de Tokyo Electron, compañía productora de semiconductores, al subir +8.4% luego de que anunciaron que esperan un aumento del 30% en sus utilidades operativas para el final de su año fiscal en marzo del 2019. Por otra parte, el índice de referencia de Hong Kong, el Hang Seng, retrocedió en -1.06%, impulsado negativamente por las caídas en las acciones tecnológicas debido a que una investigación estadounidense sobre Huawei aumentó los temores de que el sector pueda sufrir de las crecientes tensiones comerciales entre China y Estados Unidos. En noticias empresariales, el Jefe Ejecutivo de Nintendo Co. anunció que se retirará del cargo en junio tras el éxito de su última consola de videojuegos, el Nintendo Switch, lo cual ayudó a la compañía a llevar a su ingresos a más del doble de su más reciente año fiscal, llegando a 1.06 trillones de yenes de los 489.1 billones del año previo. Asimismo, anunciaron que pretenden vender 20 millones de unidades del Switch en el año fiscal actual, el cual termina en marzo del 2019.

Mercado Evolución Intraday (var %)



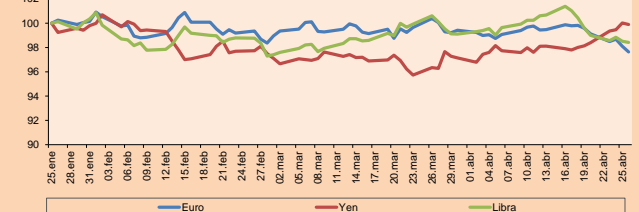
Fuente: Bloomberg

Monedas

	Precio	1 D*	5 D*	1 M*	YTD*
▼ Euro	1.2103	-0.48%	-1.96%	-2.42%	0.82%
▼ Yen	109.3000	-0.12%	1.80%	3.76%	-3.01%
▼ Libra Esterlina	1.3919	-0.09%	-1.19%	-1.68%	3.00%
▲ Yuan	6.3365	0.16%	0.91%	0.85%	-2.62%
▼ Dólar de Hong Kong	7.8459	0.00%	-0.03%	-0.01%	0.41%
▼ Real Brasileño	3.4756	-0.28%	2.69%	4.51%	5.05%
▲ Peso Argentino	20.5551	1.47%	1.93%	1.95%	10.37%

*Leyenda: Variación 1D: 1 Día; 5D: 5 Días; 1M: 1 Mes; YTD: Var.% 31/12/17 a la fecha

Índices de Tipo de Cambio (3 meses)



Base: 25/01/18=100

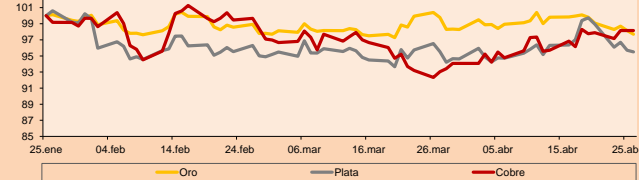
Fuente: Bloomberg

Commodities

	Precio	1 D*	5 D*	1 M*	YTD*
▼ Oro (US\$ Oz. T) (LME)	1,316.92	-0.47%	-2.13%	-2.09%	1.06%
▼ Plata (US\$ Oz. T) (LME)	16.52	-0.22%	-4.24%	-0.04%	-2.48%
▼ Cobre (US\$ TM) (LME)	6,969.75	0.00%	0.41%	5.50%	-3.29%
- Zinc (US\$ TM) (LME)	3,128.50	0.00%	-2.51%	-4.86%	-6.28%
▲ Petróleo WTI (US\$ Barril) (NYM)	68.19	0.21%	-0.20%	4.62%	13.54%
- Etanol (US\$ TM) (LME)	21.465.00	0.00%	-1.06%	2.48%	6.81%
- Plomo (US\$ TM) (LME)	2,302.00	0.00%	-1.21%	-4.44%	-7.35%
- Molibdeno (US\$ TM) (LME)	24.875.00	0.00%	-0.01%	6.44%	59.07%
▲ Azúcar #11 (US\$ Libra) (NYB-ICE)	11.38	2.34%	-4.77%	-10.11%	-24.34%
▼ Cacao (US\$ TM) (NYB-ICE)	2,802.00	-1.20%	0.11%	8.48%	47.40%
▲ Café Arábica (US\$ TM) (NYB-ICE)	119.65	0.72%	2.92%	-1.12%	-8.63%

*Leyenda: Variación 1D: 1 Día; 5D: 5 Días; 1M: 1 Mes; YTD: Var.% 31/12/17 a la fecha

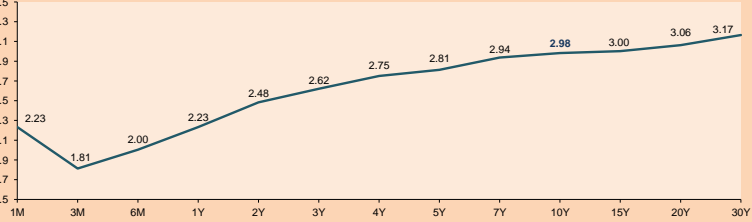
Índices de Metales Principales (3 meses)



Base: 25/01/18=100

Fuente: Bloomberg

Curva de Rendimiento Bonos Tesoro EEUU (%)



Fuente: Bloomberg

Coordinador Laboratorio de Mercado de Capitales: Economista Bruno Bellido

Apoyo: Lith Fernandez, Maria Pia Quijano, Jairo Trujillo, Mario Villar

email: pulsobursatil@ulima.edu.pe

facebook: www.facebook.com/pulsobursatil

Teléfonos: 4376767 Anexos: 35340 - 35310

El Contenido del presente documento es únicamente informativo. Los datos y opiniones expresados no deben ser interpretados como recomendaciones para la toma de decisiones futuras. Bajo ninguna circunstancia, el Laboratorio de Mercado de Capitales de la Universidad de Lima se hará responsable por el uso de lo expresado en este documento.

PULSO BURSÁTIL

LIMA

Acciones

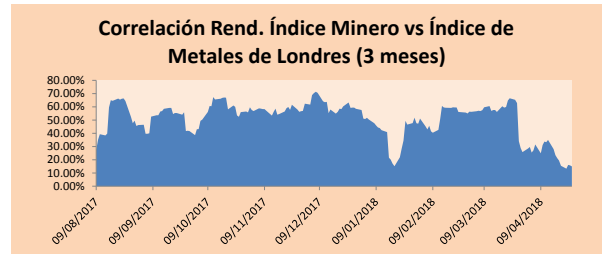
Valor	Moneda	Precio	1D*	5D*	30D*	YTD*	Frecuencia	Volumen (US\$)	Beta	Dividend Yield (%)	Price Earning	Capitalización Bursátil (M US\$)	Sector Económico*	Participación Índice	
▲	ALICORC1 PE**	S/.	11.80	1.11%	2.52%	6.60%	13.65%	111.11%	168,004	0.90	2.03	22.23	3,110.48	Industrial	3.53%
▲	ATACOB1 PE**	S/.	0.58	1.75%	-1.69%	-6.45%	-14.71%	105.56%	32,565	1.90	0.00	-	204.72	Mineras	1.02%
-	BACKUS1 PE**	S/.	20.10	0.00%	-0.50%	2.14%	12.25%	88.89%	4,521	0.38	5.06	4.92	8,361.40	Industriales	0.82%
▲	BAP PE**	US\$	234.05	0.90%	2.03%	7.39%	14.72%	105.56%	227,811	1.07	3.95	-	18,668.06	Diversas	5.82%
▼	BVN PE**	US\$	16.09	-0.37%	-3.71%	7.75%	14.16%	105.56%	117,933	1.41	0.36	-	4,434.96	Mineras	5.88%
▲	CASAGRC1 PE**	S/.	5.75	5.50%	2.68%	3.23%	-7.11%	105.56%	17,199	0.70	7.02	15.36	146.65	Agrario	1.31%
▲	CONTINC1 PE**	S/.	4.50	0.45%	3.45%	8.41%	12.33%	100.00%	154,690	0.72	3.47	16.20	6,789.44	Bancos y Financieras	2.85%
▲	CORARE11 PE**	S/.	0.80	1.27%	-2.44%	6.81%	14.29%	105.56%	21,868	1.29	5.36	6.86	329.04	Industriales	1.72%
▲	CPACASC1 PE**	S/.	8.10	1.25%	3.18%	0.00%	-0.61%	105.56%	372,589	0.62	4.32	38.22	1,069.50	Industriales	2.38%
▲	CVERDEC1 PE**	US\$	28.80	1.05%	-2.04%	1.27%	-1.09%	111.11%	55,865	1.21	1.98	40.79	10,081.61	Mineras	5.25%
-	ENGEPEC1 PE**	S/.	1.72	0.00%	0.00%	-10.46%	-11.84%	50.00%	9,249	0.88	0.00	11.32	1,537.52	Servicios Públicos	1.44%
▲	ENDISPC1**	S/.	6.00	0.84%	2.74%	7.32%	9.41%	61.11%	31,254	0.75	3.58	11.17	1,183.80	Servicios Públicos	0.98%
▲	FERREYC1 PE**	S/.	2.64	1.54%	4.14%	9.50%	9.05%	105.56%	385,939	1.00	5.13	9.88	827.38	Diversas	4.90%
▲	GRAMONC1 PE**	S/.	2.30	0.44%	0.44%	27.07%	22.99%	105.56%	194,827	0.92	0.00	13.92	469.06	Diversas	4.05%
-	IFS PE**	US\$	42.80	0.00%	4.10%	9.19%	14.87%	100.00%	107,724	0.62	3.27	17.82	4,841.14	Diversas	7.22%
-	INRETC1 PE**	US\$	24.00	0.00%	0.00%	7.62%	14.29%	105.56%	154,584	1.00	0.81	27.60	2,467.38	Diversas	5.28%
-	LUSURC1 PE**	S/.	12.25	0.00%	0.82%	3.96%	2.67%	105.56%	54,527	0.48	5.14	12.75	1,843.09	Servicios Públicos	1.81%
▲	MILPOC1 PE**	S/.	5.20	0.97%	-1.89%	1.17%	13.04%	94.44%	86,597	1.43	16.48	9.18	2,125.02	Mineras	1.56%
▲	MINSUR11 PE**	S/.	1.85	0.54%	2.78%	6.94%	2.78%	61.11%	51,869	1.30	3.73	20.41	1,647.94	Mineras	3.09%
-	PML PE**	US\$	0.27	0.00%	-1.85%	9.50%	-17.19%	105.56%	6,586	1.60	0.00	-	69.05	Mineras	2.12%
▲	RELAPAC1 PE**	S/.	0.31	1.64%	-2.52%	5.08%	0.00%	105.56%	134,622	1.54	0.00	4.27	338.58	Industriales	2.12%
▲	SCCO PE**	US\$	53.35	0.72%	-5.42%	-1.15%	12.90%	105.56%	198,843	1.52	24.64	41,241.07	Mineras	2.14%	
▲	SIDERC1 PE**	S/.	0.60	1.69%	-1.69%	17.65%	25.00%	100.00%	3,825	1.41	0.00	5.47	227.64	Industriales	1.43%
▲	TV PE**	US\$	0.93	1.09%	-5.10%	-4.12%	-22.50%	105.56%	113,899	1.70	0.00	-	770.52	Mineras	2.93%
-	UNACEMC1 PE**	S/.	2.94	0.00%	1.03%	-0.34%	-1.57%	105.56%	321,255	0.68	1.77	20.11	1,495.67	Industriales	3.00%
▼	VOLCABC1 PE**	S/.	1.14	-0.87%	-1.72%	-6.56%	-13.64%	105.56%	1,193,677	1.40	1.20	-	2,672.38	Mineras	5.90%

Cantidad de Acciones: 26 Subieron 17
 Fuente: Bloomberg, Económica Bajaron 2
 * Bloomberg Industry Classification System Mantuvieron 7
 ** Se utiliza el PER de la bolsa y moneda de origen del instrumento
 *Leyenda: Variación 1D: 1 Día; 5D: 5 Días; 1M: 1 Mes; YTD: Var.% 31/12/17 a la fecha

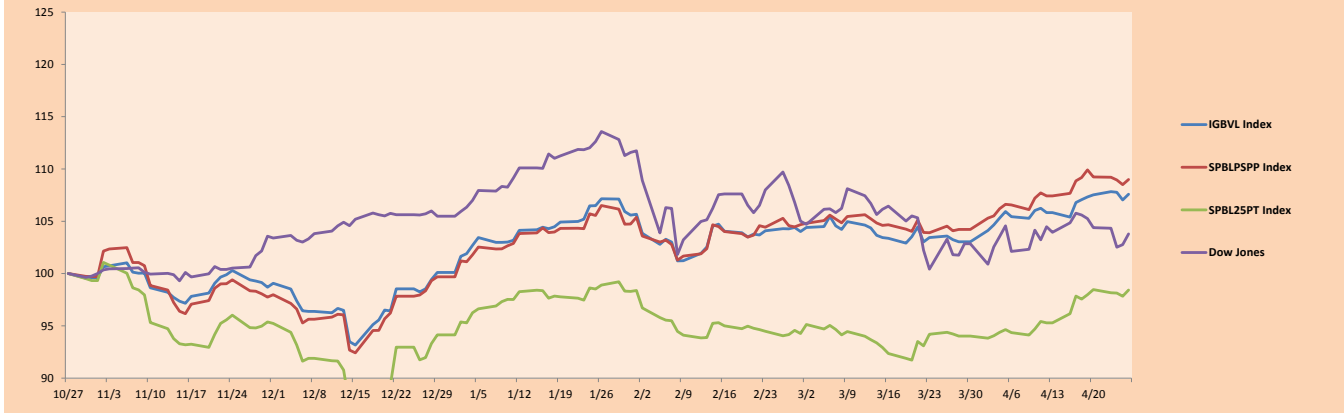
Índices Sectoriales

	Cierre	1D*	5D*	30D*	YTD*	Beta	
▲	Índice Minero	373.45	0.27%	-3.41%	1.18%	5.06%	1.14
▲	Índice de Consumo	1,016.60	0.63%	1.38%	5.86%	12.75%	0.54
▲	Índice Industrial	253.47	0.92%	2.26%	7.43%	7.42%	0.85
▲	Índice Bancos y Financieras	1,215.63	0.78%	2.55%	7.38%	13.70%	1.22
▲	Índice de Construcción	280.26	0.58%	1.45%	6.26%	5.71%	0.71
▲	Índice Servicios	401.30	0.41%	0.71%	-1.56%	-3.67%	0.59
▲	Índice Juniors	36.63	0.88%	-1.85%	7.55%	-16.43%	0.74
▲	Índice Eléctricas	391.77	0.41%	0.71%	-1.56%	-3.67%	0.59

*Leyenda: Variación 1D: 1 Día; 5D: 5 Días; 1M: 1 Mes; YTD: Var.% 31/12/17 a la fecha



Índices (6 meses)



Base: 27/10/17=100
Fuente: Bloomberg

Coordinador Laboratorio de Mercado de Capitales: Economista Bruno Bellido
 Apoyo: Lith Fernandez, Maria Pia Quijano, Jairo Trujillo, Mario Villar
 email: pulsobursatil@ulima.edu.pe
 facebook: www.facebook.com/pulsobursatil.ul
 Teléfonos: 4376767 Anexos: 35340 - 35310.

El Contenido del presente documento es únicamente informativo. Los datos y opiniones expresados no deben ser interpretados como recomendaciones para la toma de decisiones futuras. Bajo ninguna circunstancia, el Laboratorio de Mercado de Capitales de la Universidad de Lima se hará responsable por el uso de lo expresado en este documento.

PULSO BURSÁTIL

RATING SOBERANO

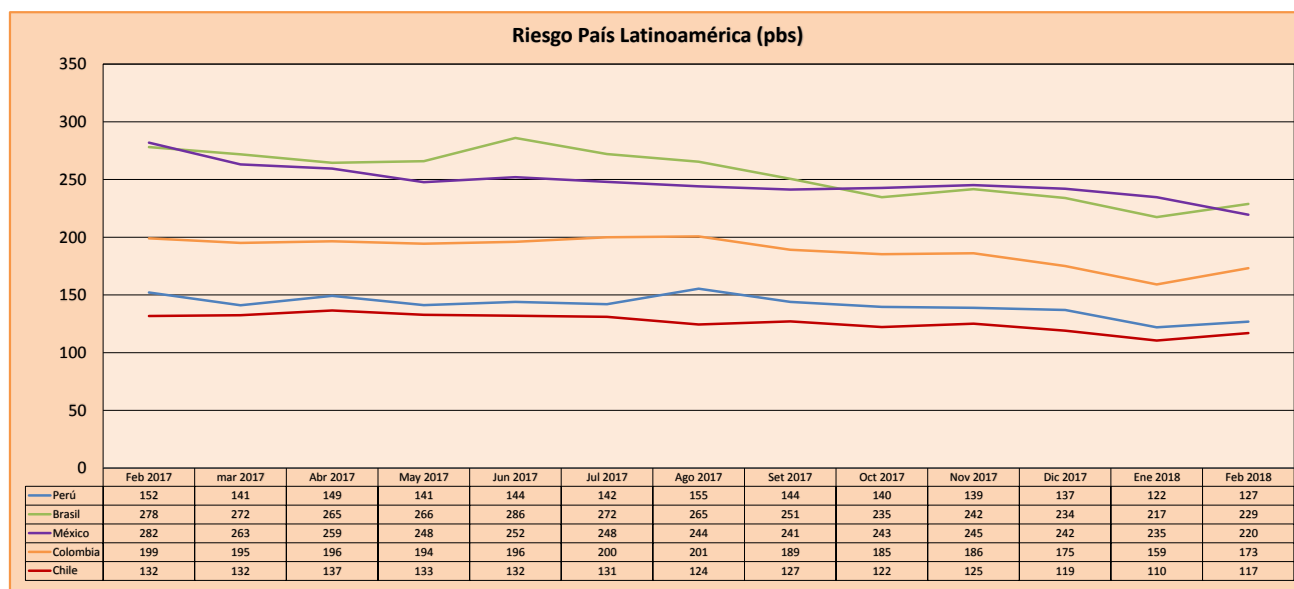
CLASIFICACIONES DE RIESGO

Moody's	S&P	Fitch	Prime
Aaa	AAA	AAA	Alto Grado
Aa1	AA+	AA+	
Aa2	AA	AA	
Aa3	AA-	AA-	Grado Alto Medio
A1	A+	A+	
A2	A	A	
A3	A-	A-	Grado Bajo Medio
Baa1	BBB+	BBB+	
Baa2	BBB	BBB	
Baa3	BBB-	BBB-	Sin Grado de Inversión Especulativo
Ba1	BB+	BB+	
Ba2	BB	BB	
Ba3	BB-	BB-	Altamente Especulativo
B1	B+	B+	
B2	B	B	
B3	B-	B-	Riesgo Sustancial Extremadamente Especulativo
Caa1	CCC+	CCC	
Caa2	CCC		
Caa3	CCC-		
Ca	CC	Poca esperanzas de Pago	
C	C		
	D		
		DDD	Impago
		DD	
		D	

Fuente: Bloomberg

Rating Crédito Latinoamérica			
Clasificadora de riesgo			
País	Moody's	Fitch	S&P
Perú	A3	BBB+	BBB+
México	A3	BBB+	BBB+
Venezuela	C	C	SD
Brazil	Ba2	BB-	BB-
Colombia	Baa2	BBB	BBB-
Chile	Aa3	A	A+
Argentina	B2	B	B+
Panamá	Baa2	BBB	BBB

Fuente: Bloomberg



Fuente: Bloomberg

Coordinador Laboratorio de Mercado de Capitales: Economista Bruno Bellido
Apoyo: Lith Fernandez, Maria Pia Quijano, Jairo Trujillo, Mario Villar
email: pulsoborsatil@ulima.edu.pe
facebook: www.facebook.com/pulsoborsatil.ul
Teléfonos: 4376767 Anexos: 35340 - 35310.