



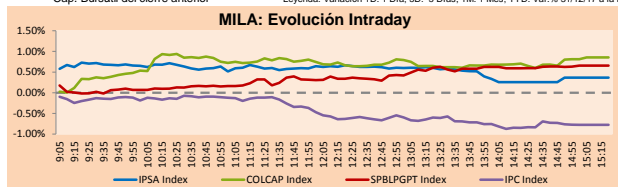
PULSO BURSÁTIL

Lima, 3 de octubre de 2018

MILA

Principales índices	Cierre	1 D	5 D	1 M	YTD	Cap. Burs. (US\$ bill)
▲ IPSA (Chile)	5,342.89	0.36%	0.17%	2.03%	-3.98%	174.37
▲ IGPA (Chile)	27,161.32	0.36%	0.31%	2.66%	-2.93%	234.46
▲ IGBC (Colombia)	12,594.31	0.63%	2.24%	3.06%	9.72%	119.02
▲ COLCAP (Colombia)	1,524.86	0.85%	2.54%	-0.74%	0.74%	122.55
▲ S&P/BVL (Perú)*	19,823.44	0.66%	1.12%	1.83%	-0.76%	110.57
▲ S&P/BVL SEL (Perú)	364.43	0.62%	1.96%	1.08%	-0.98%	85.43
▲ S&P/BVL LIMA 25	27,672.66	1.06%	2.61%	-0.37%	-10.06%	92.22
▼ IPC (México)	49,005.35	-0.75%	-1.21%	-0.98%	-0.71%	310.36
▲ S&P MILA 40	680.42	0.03%	0.24%	3.24%	-6.67%	309.79

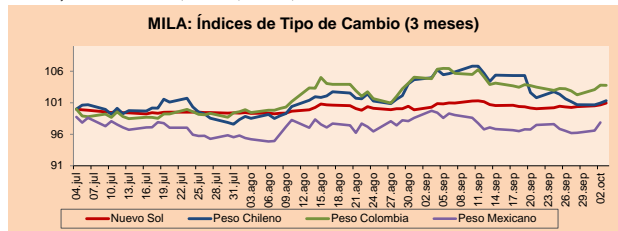
* Cap. Bursátil del cierre anterior * Leyenda: Variación 1D: 1 Día; 5D: 5 Días; 1M: 1 Mes; YTD: Var. % 31/12/17 a la fecha



Fuente: Bloomberg

Monedas	Precio	1D*	5D*	30 D*	YTD*
▲ Nuevo Sol (PEN)	3,322.8	-0.30%	0.60%	0.64%	2.63%
▲ Peso Chileno (CLP)	661.030	0.38%	-0.30%	-3.47%	7.41%
▼ Peso Colombiano (COP)	3,015.88	-0.03%	0.53%	-0.99%	0.97%
▲ Peso Mexicano (MXN)	19.045	1.34%	1.07%	-0.72%	-3.12%

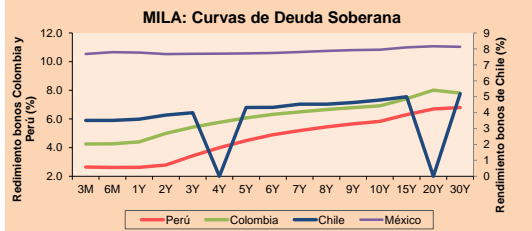
* Leyenda: Variación 1D: 1 Día; 5D: 5 Días; 1M: 1 Mes; YTD: Var. % 31/12/17 a la fecha



Base: 04/07/18=100

Fuente: Bloomberg

Renta Fija	Moneda	Precio	Bid Yield (%)	Ask Yield (%)	Duración
PERU 7.125 03/30/19	USD	102.364	2.30	2.12	0.48
PERU 7.35 07/21/25	USD	122.424	3.63	3.57	5.47
PERU 4.125 08/25/27	USD	102.844	3.79	3.76	7.41
PERU 8.75 11/21/33	USD	147.422	4.43	4.41	9.45
PERU 6.55 03/14/37	USD	125.584	4.51	4.48	11.21
PERU 5.625 11/18/2050	USD	117.379	4.59	4.58	15.93
CHILE 2.25 10/30/22	USD	95.991	3.35	3.27	3.81
CHILE 3.875 08/05/20	USD	101.571	3.07	2.90	1.76
COLOM 7.375 03/18/19	USD	102.075	2.80	2.65	0.44
COLOM 11.75 02/25/20	USD	111.432	3.35	3.16	1.30
COLOM 11.85 03/09/28	USD	153.437	4.79	4.72	6.48
COLOM 10.375 01/28/33	USD	151.831	5.22	5.17	8.68
COLOM 7.375 09/18/37	USD	125.414	5.25	5.24	11.17
COLOM 6.125 01/18/41	USD	112.333	5.19	5.18	12.64
MEX 4 10/02/23	USD	100.564	3.90	3.85	4.50
MEX5.55 01/45	USD	105.555	5.168	5.154	14.07



Fuente: Bloomberg

Renta Variable

Más subieron	Bolsa	Mon.	Precio	▲ %
CAMPOS	Santia.	CLP	22.00	10.00
VOLCAN	Santia.	CLP	2650.00	9.86
COLO COLO	Santia.	CLP	300.00	7.53
GRAMONC1	Lima	PEN	2.05	6.22
SM-CHILE E	Santia.	CLP	97.00	6.13

Más bajaron	Bolsa	Mon.	Precio	▼ %
TELEFBC1	Lima	PEN	0.78	-6.02
NAVARINO	Santia.	CLP	770.00	-3.75
COUNTRY-A	#/NA Field No	CLP	90000.00	-3.22
CONCONCRET	Colomb.	COP	340.00	-3.13
POTASIOS-A	Santia.	CLP	121.99	-2.87

Por Monto Negociado

Por Monto Negociado	Bolsa	Monto (US\$)
ECOPETROL	Colomb.	11,564,711
SQM-B	Santia.	9,601,920
COPEC	Santia.	7,376,062
CHILE	Santia.	7,101,797
CENCOSUD	Santia.	6,135,498

Por Volumen

Por Volumen	Bolsa	Volumen
ESVAL-C	Santia.	213,159,400
BSANTANDER	Santia.	62,102,223
CHILE	Santia.	46,376,582
VAPORES	Santia.	31,116,938
MASISA	Santia.	21,516,794

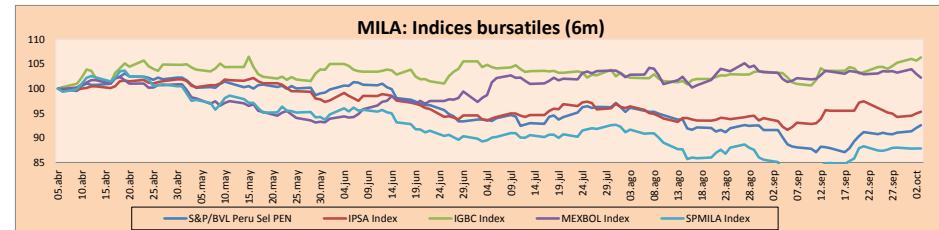
MILA

Perú: El Índice General de la BVL de Perú terminó la sesión de hoy con un resultado positivo de +0.66%. El índice mantiene una tendencia positiva acumulada anual de +0.75% en moneda local, mientras que el rendimiento ajustado en dólares asciende a -0.53%. Luego, el S&P/BVL Perú SEL obtuvo un rendimiento positivo de +0.62%, mientras que el S&P/BVL LIMA 25 se incrementó en +1.06%. El PEN spot llegó a S/3.3228. Titular: Moneda peruana cae a menor nivel en tres semanas ante alza global del dólar.

Chile: El índice IPSA terminó la jornada con un rendimiento positivo de +0.36%. Los sectores del índice con los resultados más positivos fueron Servicios de Comunicación (+2.38%) e Industrial (+1.38%). Por otro lado, los valores con los resultados más altos fueron ENTEL Chile SA (+2.38%) y CAP SA (+2.16%). Titular: El GSR Capital de China está considerando una posible inversión en el gigante de litio SQM.

Colombia: El índice COLCAP cerró la sesión con resultado positivo de +0.85%. Los sectores con mayor rendimiento al alza fueron Industrial (+3.86%) y Energía (+1.32%). Además, las acciones con rendimientos más altos fueron Avianca Holding SA (+4.87%) y Almacenes Exito SA (+2.07%). Titular: Colombia vende \$2 mil millones en bonos globales con vencimiento en 2029 y 2045 por el apetito de los inversionistas tras la reciente crisis de Argentina.

México: El índice IPC de México cerró la jornada de hoy con un rendimiento negativo de -0.75%. Los sectores del índice que generaron los resultados más negativos fueron Salud (-2.85%) y Servicios de comunicaciones (-2.56%). Finalmente, las acciones con los rendimientos más bajos fueron Grupo Lala SAB de CV (-6.00%) y Kimberly-Clark de Mexico SAB de CV (-3.74%). Titular: Acciones de Kimberly-Clark decayó 3.8% más que cualquier caída de un día completo desde el 21 de mayo, ya que el índice de referencia de México disminuyó.

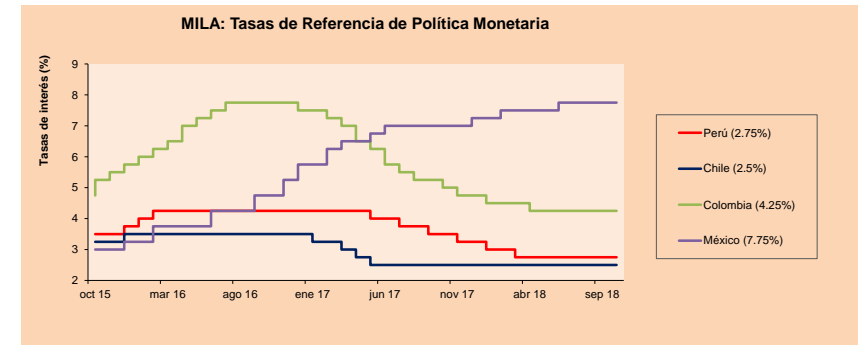


Base: 06/04/18=100

Fuente: Bloomberg

ETFs

ETFs	Mon.	Cierre	1D	5D	30 D	YTD	Bolsa
▼ iShares MSCI All Peru Capped	USD	36.89	-0.97%	-0.59%	-0.19%	-9.98%	NYSE Arca
▲ iShares MSCI Chile Capped	USD	45.52	0.26%	0.09%	5.03%	-12.73%	Cboe BZX
▲ Global X MSCI Colombia	USD	13.87	0.73%	0.73%	-1.07%	-3.93%	NYSE Arca
▼ iShares MSCI Mexico Capped	USD	49.99	-1.65%	-1.98%	-0.70%	1.42%	NYSE Arca
▼ iShares MSCI Emerging Markets	USD	42.04	-0.83%	-2.23%	-2.62%	-10.78%	NYSE Arca
▼ Vanguard FTSE Emerging Markets	USD	40.32	-0.84%	-1.99%	-4.09%	-12.18%	NYSE Arca
▼ iShares Core MSCI Emerging Markets	USD	50.78	-0.78%	-2.08%	-2.92%	-10.76%	NYSE Arca
▼ iShares JP Morgan Emerging Markets Bonds	USD	58.04	-1.02%	-1.46%	-1.91%	-4.48%	Cboe BZX
▼ Morgan Stanley Emerging Markets Domestic	USD	6.76	-0.59%	-1.02%	0.00%	-12.21%	New York



Fuente: Bloomberg

Coordinador Laboratorio de Mercado de Capitales: Economista Bruno Bellido
Apoyo: Lith Fernandez, Samuel Machacay, Maria Pia Quijano, Jorge Retamozo.
email: pulsobursatil@ulima.edu.pe
facebook: www.facebook.com/pulsobursatil.ul
Teléfonos: 4376767 Anexos: 35340 - 35310.

PULSO BURSÁTIL

MUNDO

Principales índices	Cierre	1 D*	5 D*	1 M*	YTD*	Cap. Burs. (US\$ Mill.)
▲ Dow Jones (EEUU)	26,828.39	0.20%	1.68%	3.33%	8.53%	7,462,236
▲ Standard & Poor's 500 (EEUU)	2,925.51	0.07%	0.67%	0.83%	9.42%	25,626,880
▲ NASDAQ Composite (EEUU)	8,025.09	0.32%	0.43%	-1.04%	16.25%	12,506,111
▲ Stoxx EUROPE 600 (Europa)	383.84	0.50%	-0.31%	0.35%	-1.37%	9,005,493
▼ DAX (Alemania)	12,287.58	-0.42%	-0.70%	-0.48%	-4.88%	992,022
▲ FTSE 100 (Reino Unido)	7,510.28	0.48%	-0.02%	0.08%	-2.31%	1,610,897
▲ CAC 40 (Francia)	5,491.40	0.43%	-0.39%	1.43%	3.37%	1,406,926
▲ IBEX 35 (España)	9,381.10	0.60%	-1.72%	-0.16%	-8.80%	506,515
▼ MSCI AC Asia Pacific Index	162.52	-0.76%	-1.23%	-0.37%	-5.81%	17,791,010
▼ HANG SENG (Hong Kong)	27,091.26	-0.13%	-1.48%	-3.15%	-9.45%	2,568,100
▲ SHANGHAI SE Comp. (China)	2,821.35	1.06%	3.37%	3.53%	-14.69%	4,386,758
▲ NIKKEI 225 (Japón)	24,110.96	-0.66%	0.32%	6.23%	5.91%	3,540,629
▲ BOVESPA (Brasil)	83,273.40	2.04%	5.87%	9.29%	8.99%	638,342
▼ Merval (Argentina)	32,201.47	-1.62%	-5.13%	11.78%	7.10%	97,174

*Leyenda: Variación 1D: 1 Día; 5D: 5 Días; 1M: 1 Mes; YTD: Var.% 31/12/17 a la fecha

Renta Variable

Alemania (Acciones del DAX Index)

Más subieron Mon.	Precio	▲ %	Bolsa	Más bajaron Mon.	Mon.	Precio	▼ %	Bolsa
IFX GY	EUR		Xetra	WDI GY	EUR			Xetra
DPW GY	EUR		Xetra	VOW3 GY	EUR			Xetra
LINU GY	EUR		Xetra	DB1 GY	EUR			Xetra
ADS GY	EUR		Xetra	DAI GY	EUR			Xetra

Europa (Acciones del STOXX EUROPE 600)

Más subieron Mon.	Precio	▲ %	Bolsa	Más bajaron Mon.	Mon.	Precio	▼ %	Bolsa
INDV LN	GBP	198.65	6.23	TSC0 LN	GBP	215	-8.59	Londres
ITV LN	GBP	162.3	3.77	VCT LN	GBP	3114	-6.54	Londres
REC IM	EUR	30.66	3.65	SWEDA SS	SEK	206	-5.76	Stockholm
DEC FP	EUR	31.2	3.59	GRF SQ	EUR	23.09	-5.37	Soc.Bol.SIBE

Panorama Mundial:

Estados Unidos:

El mercado estadounidense cerró al alza, destacando que el Dow Jones (+0.20%), el cual terminó en un record por 15^o vez en el año. El S&P 500 y el Nasdaq finalizaron la jornada en +0.07% y +0.32%, respectivamente. Los futuros del petróleo llegaron a sus niveles máximos de cuatro años por las disminuciones de las exportaciones de Irán por las sanciones del crudo por parte de los Estados Unidos, en el cual se destaca el West Texas (\$76.14) y el Brent (\$86.29). Entre las principales noticias, el rendimiento de bonos de 10 años llegó a 3.92%, mientras que el bono a 30 años alcanzó a 3.67%, siendo el mayor aumento desde la elección de Donald Trump como presidente de los Estados Unidos. Por otro lado, el empleo del sector privado aumentó este mes, ya que se agregó alrededor de 230,000 empleos previo al informe sobre el mercado laboral que se publicará esta semana; mientras que el IHS Markit, que mide al sector servicios, cayó a 53.5 a comparación del 54.8 del mes pasado. Además, el mercado se vio favorecido luego que el informe del diario Corriere della Sera mencionara el gobierno italiano podría enfrentarse con la Unión Europea respecto al plan presupuestario, lo que podría disminuir las probabilidades de un choque entre el país y la región europea.

Europa:

El mercado europeo cerró al alza en medio de una posible reducción del déficit presupuestario italiano, a pesar de las preocupaciones sobre su deuda y su plan presupuestario. La región fue liderada por el FTSE MIB, el cual finalizó la jornada en +0.84%. Se destaca que el gobierno italiano desea conservar su déficit presupuestario en 2.4% para los próximos tres años, el cual en un informe publicado se adelantó que el objetivo sería de 2.4% para el 2019 y se reducirá al 2021 (2%); por lo que los inversionistas temen de un "bucle de perdición", en el cual los quebrantables equilibrios entre prestamistas y las finanzas del gobierno se enfrentan a una mayor presión. Además, los rendimientos de los bonos italianos cayeron a 3.350%. Respecto a las monedas, el euro subió frente a otras monedas por los informes de "Carriere della Sera" respecto al déficit presupuestario italiano, sin embargo, negoció a \$1.1531 a comparación del martes de \$1.1549; mientras que la libra esterlina estuvo al alza, cambiando a \$1.13009 respecto del día anterior, siendo de \$1.2880. El DAX cerró por feriado, mientras que el CAC 40 se incrementó (+0.43%). El FTSE 100 (+0.48%) se favoreció porque Theresa May declaró que la austeridad del gobierno terminó luego de una década, ya que el nuevo plan de gasto plurianual del gobierno seguirá reduciendo el nivel de deuda, pero aumentará el apoyo a los servicios públicos.

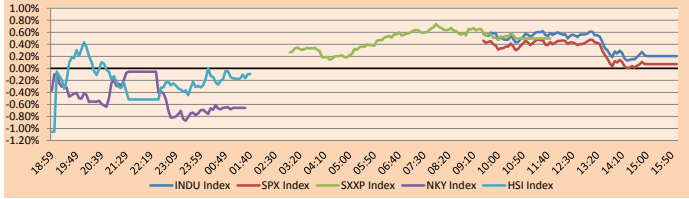
Asia:

El mercado asiático cerró con rendimientos negativos entre sus principales índices, en medio de la recuperación de Japón favorecida por los sectores de automóviles, energía y seguros. El Nikkei 225 finalizó la jornada en -0.66% luego de haber alcanzado un cierre máximo en 27 años los días previos, desfavorecidos por los sectores de Energía (-1.82%) y Finanzas (-1.56%). Una de las empresas más representativas del índice, Toyota, sus fabricantes de auto cayeron en más del 4%, siendo Denso 6902 (-3.41%) y Dai-ichi life (-2.87%) en medio de la reciente alza en los rendimientos de los bonos. El Hang Seng disminuyó en -0.13%, en el cual se destaca Tencent Music, que ha solicitado una IPO de Estados Unidos en busca de fondos para desarrollar nuevo contenido y servicios. Por otro lado, el TAIEX, que es el índice de la Bolsa de Taiwán, cayó en -0.51%, pero en el año tiene un rendimiento YTD (Year to date) de 2.13%. Entre las principales noticias, las esperanzas de China para negociar un pacto de libre comercio con Canadá o México tuvieron un retroceso por una disposición determinada, ya que, si uno de los países socios del NAFTA entra en un acuerdo comercial con países de "No Mercado" como China, pueden abandonar a los 6 meses y formas su propio pacto comercial bilateral.

ETFs

ETF	Mon.	Cierre	1D	5D	30 D	YTD	Bolsa
SPDR S&P 500 ETF TRUST	USD	291.72	0.05%	0.63%	0.49%	9.32%	NYSE Arca
ISHARES MSCI EMERGING MARKET	USD	42.04	-0.83%	-2.23%	-2.62%	-10.78%	NYSE Arca
ISHARES IBOXX HIGH YLD CORP	USD	86	-0.27%	-0.26%	-0.42%	-1.44%	NASDAQ
FINANCIAL SELECT SECTOR SPDR	USD	27.95	0.94%	-0.07%	-1.34%	0.14%	NYSE Arca
VANECK VECTORS GOLD MINERS E	USD	16.79	-1.36%	2.01%	1.29%	-19.15%	NYSE Arca
ISHARES RUSSELL 2000 ETF	USD	165.97	0.88%	-1.23%	-4.07%	8.86%	NYSE Arca
SPDR GOLD SHARES	USD	113.42	-0.40%	0.33%	-0.08%	-8.27%	NYSE Arca
ISHARES 20+ YEAR TREASURY BO	USD	114.83	-1.74%	-2.27%	-5.10%	-9.48%	NASDAQ GM
INVECO QQQ TRUST SERIES 1	USD	185.95	0.11%	0.91%	-0.38%	19.38%	NASDAQ GM
ISHARES NASDAQ BIOTECHNOLOGY	USD	121.26	0.74%	0.54%	-0.76%	13.57%	NASDAQ GM
ENERGY SELECT SECTOR SPDR	USD	77.49	0.81%	2.03%	4.10%	7.24%	NYSE Arca
PROSHARES ULTRA VIX ST FUTUR	USD	35.72	-1.41%	-5.75%	-15.05%	-30.03%	NYSE Arca
UNITED STATES OIL FUND LP	USD	16.08	1.32%	6.42%	9.31%	33.89%	NYSE Arca
ISHARES MSCI BRAZIL ETF	USD	36.9	3.62%	9.66%	13.71%	-8.78%	NYSE Arca
SPDR S&P OIL & GAS EXP & PR	USD	44.57	2.44%	4.09%	5.27%	19.88%	NYSE Arca
UTILITIES SELECT SECTOR SPDR	USD	52.54	-1.20%	2.30%	-1.74%	-0.27%	NYSE Arca
ISHARES US REAL ESTATE ETF	USD	78.7	-0.69%	-0.16%	-5.99%	-2.85%	NYSE Arca
SPDR S&P BIOTECH ETF	USD	94.9	1.82%	-1.27%	-5.23%	11.82%	NYSE Arca
ISHARES IBOXX INVESTMENT GRA	USD	113.85	-0.59%	-0.88%	-1.38%	-6.34%	NYSE Arca
ISHARES JPM MORGAN USD EMERGI	USD	106.91	-0.52%	-0.73%	0.76%	-7.92%	NASDAQ GM
REAL ESTATE SELECT SECT SPDR	USD	31.89	-1.15%	-0.69%	-5.79%	-3.19%	NYSE Arca
ISHARES CHINA LARGE-CAP ETF	USD	41.74	-0.57%	-3.00%	-1.53%	-9.59%	NYSE Arca
CONSUMER STAPLES SPDR	USD	53.62	-1.07%	-0.56%	-0.30%	-5.75%	NYSE Arca
VANECK VECTORS JUNIOR GOLD M	USD	27.74	-1.00%	0.73%	0.36%	-18.72%	NYSE Arca
SPDR BBG BARC HIGH YIELD BND	USD	35.88	-0.17%	-0.22%	-0.33%	-2.29%	NYSE Arca
VANGUARD REAL ESTATE ETF	USD	78.9	-1.07%	-0.40%	-6.13%	-4.92%	NYSE Arca

Mercado Evolución Intraday (var %)

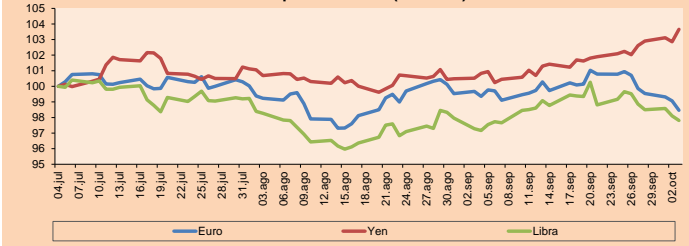


Fuente: Bloomberg

Monedas	Precio	1 D*	5 D*	1 M*	YTD*
▼ Euro	1.1478	-0.81%	-2.22%	-1.21%	-4.39%
▲ Yen	114.5300	0.77%	1.60%	3.12%	1.63%
▼ Libra Esterlina	1.2940	-0.30%	-1.72%	0.54%	-4.24%
- Yuan	6.8688	0.00%	-0.14%	0.67%	5.57%
▲ Dólar de Hong Kong	7.8379	0.06%	0.32%	-0.15%	0.31%
▲ Real Brasileño	3.9022	-0.97%	-3.28%	-6.16%	17.94%
▼ Peso Argentino	37.6774	-1.03%	-2.22%	-2.10%	102.31%

*Leyenda: Variación 1D: 1 Día; 5D: 5 Días; 1M: 1 Mes; YTD: Var.% 31/12/17 a la fecha

Índices de Tipo de Cambio (3 meses)

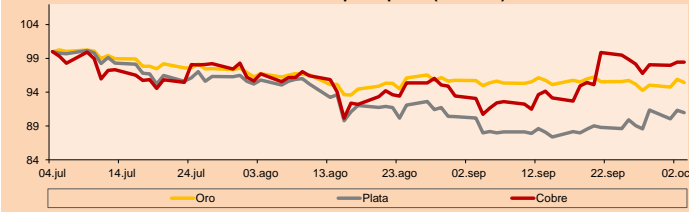


Base: 04/07/18=100
Fuente: Bloomberg

Commodities	Precio	1 D*	5 D*	1 M*	YTD*
▼ Oro (US\$ Oz. T) (LME)	1,197.35	-0.50%	0.25%	-0.30%	-8.11%
▼ Plata (US\$ Oz. T) (LME)	14.64	-0.38%	2.15%	0.89%	-13.60%
- Cobre (US\$ TM) (LME)	6,288.00	0.00%	0.29%	5.77%	-12.75%
- Zinc (US\$ TM) (LME)	2,685.00	0.00%	5.14%	8.73%	-19.55%
▲ Petróleo WTI (US\$ Barril) (NYM)	76.22	1.32%	6.50%	9.87%	30.56%
- Estanto (US\$ TM) (LME)	18,946.00	0.00%	0.35%	0.27%	-5.72%
- Plomo (US\$ TM) (LME)	2,041.50	0.00%	3.68%	-2.97%	-17.84%
- Molibdeno (US\$ TM) (LME)	24,887.00	0.00%	-0.01%	-0.03%	59.14%
▲ Azúcar #11 (US\$ Libra) (NYB-ICE)	12.23	1.33%	12.10%	7.09%	-22.05%
▼ Cacao (US\$ TM) (NYB-ICE)	2,019.00	-3.21%	-6.14%	-13.57%	4.02%
▼ Café Arábica (US\$ TM) (NYB-ICE)	106.60	-0.98%	9.05%	4.72%	-22.02%

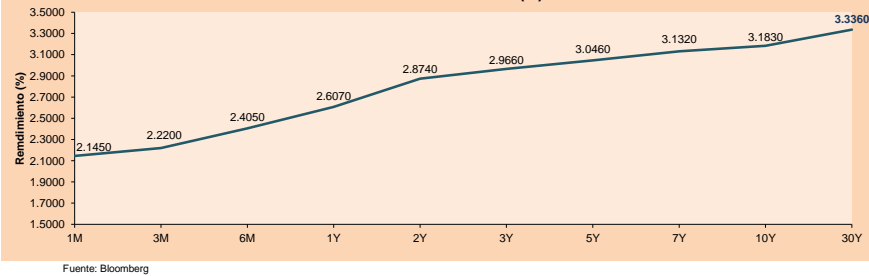
*Leyenda: Variación 1D: 1 Día; 5D: 5 Días; 1M: 1 Mes; YTD: Var.% 31/12/17 a la fecha

Índices de Metales Principales (3 meses)



Base: 04/07/18=100
Fuente: Bloomberg

Curva de Rendimiento Bonos Tesoro EEUU (%)



Fuente: Bloomberg

Coordinador Laboratorio de Mercado de Capitales: Economista Bruno Bellido
Apoyo: Lith Fernandez, Samuel Machacuay, Maria Pia Quijano, Jorge Retamozo
email: pulsobursatil@ulima.edu.pe
facebook: www.facebook.com/pulsobursatil.ul
Teléfonos: 4376767 Anexos: 35340 - 35310

PULSO BURSÁTIL

LIMA

Acciones

	Valor	Moneda	Precio	1D*	5D*	30D*	YTD*	Frecuencia	Volumen (US\$)	Beta	Dividend Yield (%)	Price Earning	Capitalización Bursátil (M US\$)	Sector Económico*	Participación Índice
▼	ALICORC1 PE**	S/.	10.55	-0.47%	0.96%	-3.21%	-0.47%	100.00%	2,210,718	0.71	2.27	19.01	2,709.21	Industrial	3.53%
▲	ATACOCB1 PE**	S/.	0.44	1.87%	-3.33%	11.54%	-36.03%	100.00%	10,532	2.04	0.00	-	123.69	Mineras	1.02%
▲	BACKUS11 PE**	S/.	22.40	1.36%	1.82%	1.73%	21.67%	70.00%	6,067	0.39	4.96	9.12	8,927.59	Industriales	0.82%
▲	BAP PE**	US\$	227.20	0.42%	0.26%	4.22%	9.23%	100.00%	288,762	1.07	4.03	-	18,121.81	Diversas	5.82%
▲	BVN PE**	US\$	13.62	0.96%	1.19%	8.96%	-3.54%	95.00%	81,959	1.65	0.42	-	3,748.42	Mineras	5.88%
▲	CASAGRC1 PE**	S/.	4.15	3.75%	6.41%	6.41%	-32.96%	100.00%	2,123	0.97	0.46	180.32	105.20	Agrario	1.31%
▼	CONTINC1 PE**	S/.	3.98	-0.25%	0.25%	-6.13%	5.43%	85.00%	260,934	0.47	3.57	15.12	6,430.43	Bancos y Financieras	2.85%
▼	CORARE1 PE**	S/.	0.68	-1.45%	0.00%	-2.86%	-5.56%	100.00%	28,488	0.90	6.82	5.83	310.41	Industriales	1.72%
▼	CPACASC1 PE**	S/.	7.42	1.37%	3.49%	6.61%	-8.96%	95.00%	11,393	0.79	4.72	35.01	954.11	Industriales	2.38%
▲	CVERDEC1 PE**	US\$	23.20	0.87%	1.75%	0.35%	-21.89%	85.00%	19,209	1.29	2.46	20.88	8,121.30	Mineras	5.25%
-	ENGPEPC1 PE**	S/.	2.08	0.00%	-2.35%	0.97%	5.05%	45.00%	42,748	0.71	7.43	9.93	1,811.04	Servicios Públicos	1.44%
-	ENDISPC1**	S/.	5.61	0.00%	-0.88%	-3.61%	-0.53%	35.00%	52,965	0.75	3.82	10.53	1,078.11	Servicios Públicos	0.98%
▼	FERREYC1 PE**	S/.	2.35	-0.84%	-0.84%	2.17%	-7.84%	100.00%	226,055	0.90	5.76	9.34	690.04	Diversas	4.90%
▲	GRAMONC1 PE**	S/.	2.05	6.22%	16.48%	-2.38%	9.63%	95.00%	62,835	0.68	0.00	-	407.22	Diversas	4.05%
-	IFS PE**	US\$	40.00	0.00%	1.78%	0.50%	3.90%	90.00%	20,000	0.64	0.00	15.22	4,524.43	Diversas	7.22%
▲	INRETC1 PE**	US\$	26.40	1.15%	1.15%	1.15%	25.71%	85.00%	15,787	1.00	0.00	55.68	2,714.11	Diversas	5.28%
▼	LUSURC1 PE**	S/.	11.98	-0.17%	2.57%	-0.17%	-0.58%	100.00%	17,226	0.51	5.76	12.72	1,755.65	Servicios Públicos	1.81%
-	MINSUR11 PE**	S/.	1.45	0.00%	-3.33%	-6.45%	-19.44%	80.00%	8,728	1.38	4.75	17.55	1,258.08	Mineras	3.09%
▲	PML PE**	US\$	0.23	3.14%	24.32%	27.78%	-28.13%	90.00%	809,372	1.81	0.00	-	60.68	Mineras	2.12%
▼	RELAPAC1 PE**	S/.	0.16	-1.84%	1.27%	-15.79%	-48.39%	100.00%	25,027	1.41	0.00	3.12	170.21	Industriales	2.12%
▼	SCCO PE**	US\$	43.68	-0.18%	-1.84%	0.65%	-8.16%	75.00%	98,656	2.86	18.95	33,766.58	Mineras	2.14%	
▲	SIDERC1 PE**	S/.	0.57	3.64%	5.56%	-1.72%	18.75%	95.00%	25,430	1.44	0.00	5.19	210.64	Industriales	1.43%
▲	TV PE**	US\$	0.61	1.67%	8.93%	3.39%	-49.17%	90.00%	56,664	1.60	0.00	-	507.01	Mineras	2.93%
▲	UNACEMC1 PE**	S/.	2.32	0.87%	0.87%	-7.20%	-22.67%	65.00%	11,456	0.65	2.24	20.90	1,149.60	Industriales	3.00%
▲	VOLCABC1 PE**	S/.	0.77	2.67%	4.05%	-4.94%	-41.67%	100.00%	148,200	1.65	3.55	-	2,326.01	Mineras	5.90%

Cantidad de Acciones: 25 Subieron 14

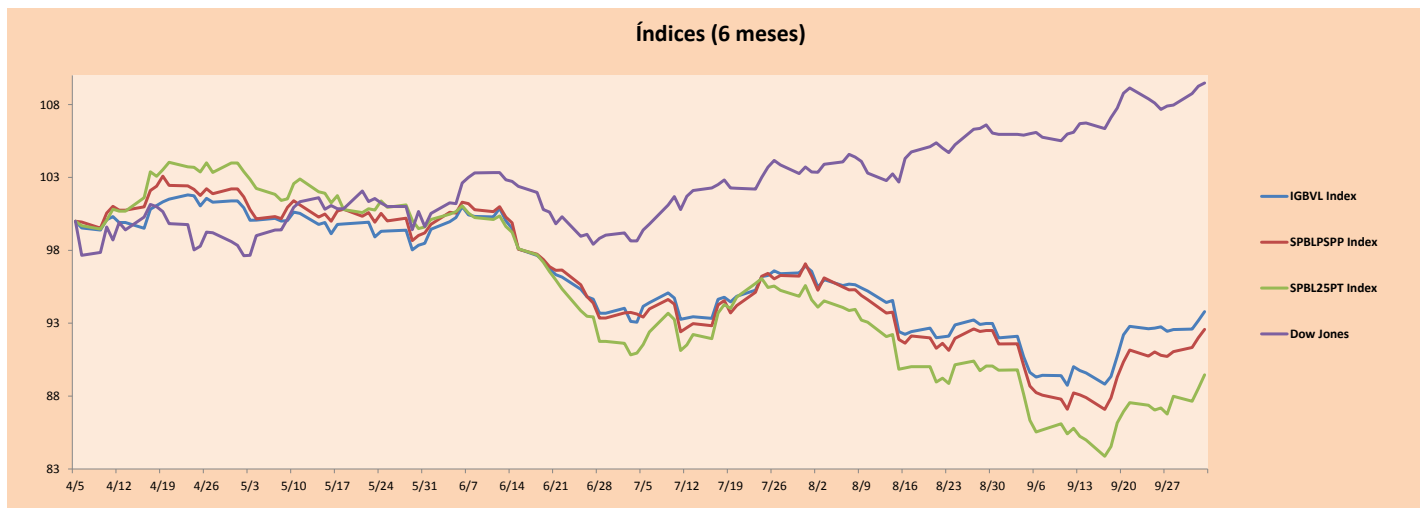
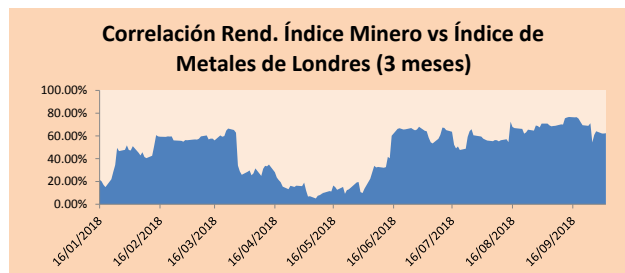
Fuente: Bloomberg, Económica Bajaron 6
 * Bloomberg Industry Classification System Mantuvieron 5

** Se utiliza el PER de la bolsa y moneda de origen del instrumento
 *Leyenda: Variación 1D: 1 Día; 5D: 5 Días, 1M: 1 Mes; YTD: Var.% 31/12/17 a la fecha

Índices Sectoriales

	Cierre	1D*	5D*	30D*	YTD*	Beta	
▲	Índice Minero	311.43	0.87%	0.99%	3.03%	-12.39%	1.69
▲	Índice de Consumo	1,012.54	0.47%	1.35%	-0.72%	12.30%	0.43
▲	Índice Industrial	222.04	1.00%	2.57%	0.14%	-5.90%	0.70
▲	Índice Bancos y Financieras	1,206.25	0.62%	0.76%	4.04%	12.82%	1.01
▲	Índice de Construcción	246.49	2.08%	4.55%	-0.65%	-7.03%	0.58
▼	Índice Servicios	430.37	-0.04%	-0.22%	-0.22%	3.31%	0.14
▲	Índice Juniors	35.11	1.95%	16.49%	11.89%	-19.90%	0.95
▼	Índice Eléctricas	420.15	-0.04%	-0.22%	-0.23%	3.31%	0.14

*Leyenda: Variación 1D: 1 Día; 5D: 5 Días, 1M: 1 Mes; YTD: Var.% 31/12/17 a la fecha



Base: 05/04/18=100
 Fuente: Bloomberg

Coordinador Laboratorio de Mercado de Capitales: Economista Bruno Bellido
 Apoyo: Lith Fernandez, Samuel Machacuay, Maria Pia Quijano, Jorge Retamozo
 email: pulsobursatil@ulima.edu.pe
 facebook: www.facebook.com/pulsobursatil.ul
 Teléfonos: 4376767 Anexos: 35340 - 35310.

PULSO BURSÁTIL

RATING SOBERANO

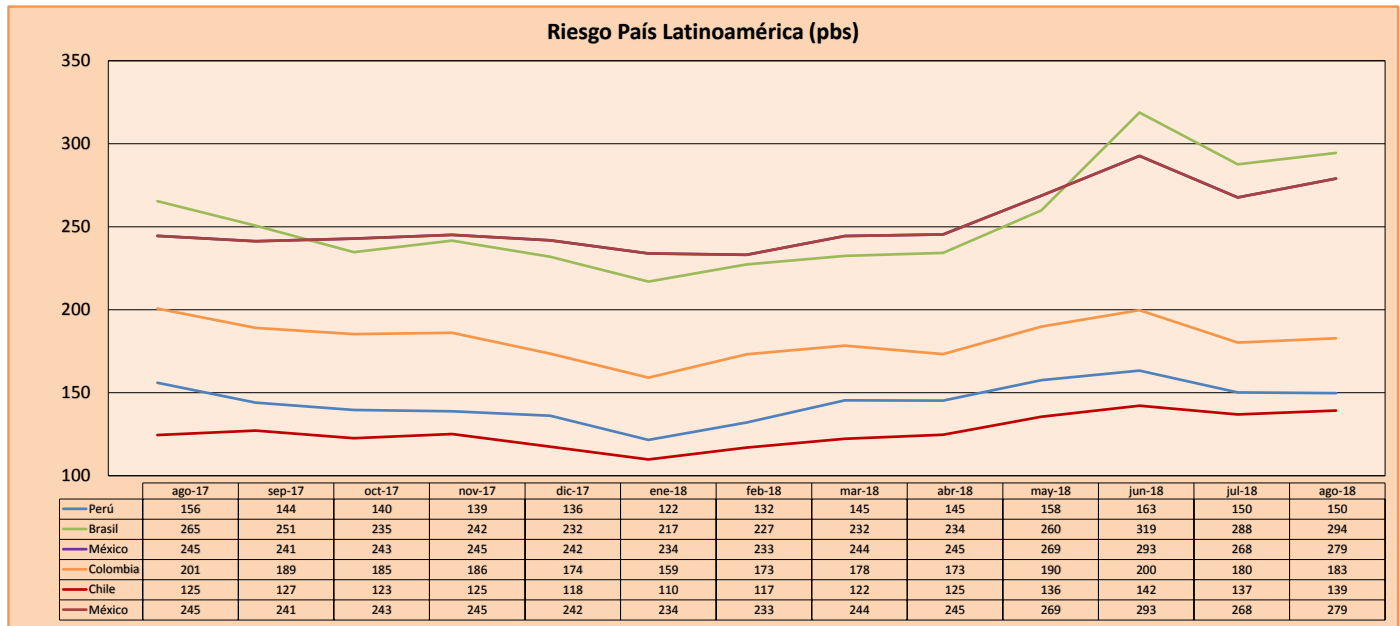
CLASIFICACIONES DE RIESGO

Moody's	S&P	Fitch	
Aaa	AAA	AAA	Prime
Aa1	AA+	AA+	Alto Grado
Aa2	AA	AA	
Aa3	AA-	AA-	
A1	A+	A+	Grado Alto Medio
A2	A	A	
A3	A-	A-	
Baa1	BBB+	BBB+	Grado Bajo Medio
Baa2	BBB	BBB	
Baa3	BBB-	BBB-	
Ba1	BB+	BB+	Sin Grado de Inversión Especulativo
Ba2	BB	BB	
Ba3	BB-	BB-	
B1	B+	B+	Altamente Especulativo
B2	B	B	
B3	B-	B-	
Caa1	CCC+		Riesgo Sustancial Extremadamente Especulativo
Caa2	CCC		
Caa3	CCC-	CCC	
Ca	CC		Poca esperanzas de Pago
C	C		
	D	DDD	Impago
		DD	
		D	

Fuente: Bloomberg

Rating Crédito Latinoamérica			
Clasificadora de riesgo			
País	Moody's	Fitch	S&P
Perú	A3	BBB+	BBB+
México	A3	BBB+	BBB+
Venezuela	C	C	SD
Brazil	Ba2	BB-	BB-
Colombia	Baa2	BBB	BBB-
Chile	A1	A	A+
Argentina	B2	B	B+ *-
Panamá	Baa2	BBB	BBB

Fuente: Bloomberg



Fuente: Bloomberg

Coordinador Laboratorio de Mercado de Capitales: Economista Bruno Bellido
 Apoyo: Lith Fernandez, Samuel Machacuy, Maria Pia Quijano, Jorge Retamozo
 email: pulsobursatil@ulima.edu.pe
 facebook: www.facebook.com/pulsobursatil.ul
 Teléfonos: 4376767 Anexos: 35340 - 35310.

El contenido del presente documento es únicamente informativo. Los datos y opiniones expresados no deben ser interpretados como recomendaciones para la toma de decisiones futuras. Bajo ninguna circunstancia, el Laboratorio de Mercado de Capitales de la Universidad de Lima se hará responsable por el uso de lo expresado en este documento.