



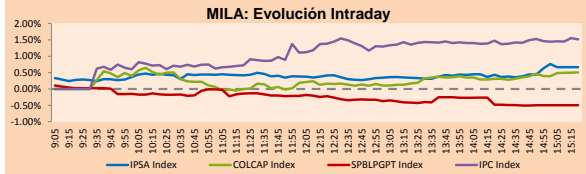
PULSO BURSÁTIL

Lima, 8 de enero de 2019

MILA

Principales índices	Cierre	1 D	5 D	1 M	YTD	Cap. Burs. (US\$ bill)
▲ IPSA (Chile)	5,224.28	0.66%	2.33%	2.54%	2.33%	163.43
▲ IGPA (Chile)	26,433.95	0.51%	1.87%	2.14%	1.87%	223.51
▲ IGBC (Colombia)	11,501.84	0.85%	3.21%	-2.97%	3.21%	92.29
▲ COLCAP (Colombia)	1,368.24	0.85%	3.26%	-1.03%	3.19%	93.38
▼ S&P/BVL (Perú)*	19,379.19	-0.55%	0.17%	-0.11%	0.17%	100.45
▼ S&P/BVL SEL (Perú)	359.10	-0.11%	0.12%	0.54%	0.12%	75.87
▼ S&P/BVL LIMA 25	26,127.61	-0.16%	-1.42%	-1.54%	-1.42%	82.36
▲ IPC (México)	43,542.87	1.66%	4.58%	4.00%	4.58%	270.73
▲ S&P MILA 40	631.39	0.08%	3.74%	0.44%	3.74%	268.52

* Cap. Bursátil del cierre anterior *Leyenda: Variación 1D: 1 Día; 5D: 5 Días; 1M: 1 Mes; YTD: Var. % 31/12/17 a la fecha



Fuente: Bloomberg

Renta Variable

Más subieron	Bolsa	Mon.	Precio	▲ %
Fabricato	Colomb	COP	6.50	8.33
DIA	Lima	USD	237.27	5.22
SQM-A	Santia.	CLP	27998.00	4.47
FERREY1	Lima	PEN	2.54	4.10
VICONTO	Santia.	CLP	26.20	3.97

Por Monto Negociado	Bolsa	Monto (US\$)
CENCOSUD	Santia.	33,958,231
SQM-B	Santia.	22,763,603
CHILE	Santia.	9,771,839
ECOPETROL	Colomb.	9,422,314
FALABELLA	Santia.	7,690,743

Más bajaron	Bolsa	Mon.	Precio	▼ %
UNITEXC1	Lima	PEN	0.32	-13.51
PML	Lima	USD	0.16	-11.11
BANVIDA	Santia.	CLP	352.81	-3.34
TV	Lima	USD	0.30	-3.23
LUSURC1	Lima	PEN	10.65	-2.65

Por Volumen	Bolsa	Volumen
CHILE	Santia.	66,024,578
BSANTANDER	Santia.	59,819,198
MASISA	Santia.	52,676,880
CENCOSUD	Santia.	17,793,788
ORO BLANCO	Santia.	13,355,237

MILA

Perú: El Índice General de la BVL de Perú terminó la sesión de hoy con un resultado negativo de -0.58%. El índice mantiene una tendencia positiva acumulada anual de +0.15% en moneda local, mientras que el rendimiento ajustado en dólares asciende a +1.00%. Luego, el S&P/BVL Perú SEL obtuvo un rendimiento positivo de +0.10%, mientras que el S&P/BVL LIMA 25 disminuyó en -0.17%. El PEN spot llegó a S/3.3367. **Títular:** Sol peruano cierra en máximo de tres semanas ante expectativas de negociaciones comerciales entre China y USA.

Chile: El índice IPSA terminó la jornada con un rendimiento positivo de +0.66%. Los sectores del índice con los resultados más positivos fueron Industrial (+2.19%) y Servicios de Comunicación (+1.64%). Por otro lado, los valores con los resultados más altos fueron Sociedad Química y Minera de C (+3.81%) e Inversiones Cencosud SA (+3.23%). **Títular:** Se espera que el Banco Central de Chile rechace la primera deflación mensual desde 2017 y aumente aún más su política monetaria las próximas semanas.

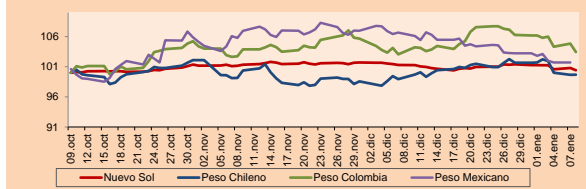
Colombia: El índice COLCAP cerró la sesión con resultado positivo de +0.85%. Los sectores con mayor rendimiento al alza fueron Energía (+3.14%) e Industrial (+2.95%). Además, las acciones con rendimientos más altos fueron CEMEX Latam Holdings SA (+3.51%) e Avianca Holdings SA (+3.49%). **Títular:** El Banco Mundial recortó el martes sus previsiones de crecimiento para América Latina a un 0.6% en 2018 y un 1.7% en 2019, lo que 1.1 puntos porcentuales y seis décimas menos que seis atrás.

México: El índice IPC de México cerró la jornada de hoy con un rendimiento positivo de +1.65%. Los sectores del índice que generaron los resultados más positivos fueron Servicios de Comunicación (+3.36%) e Industrial (+2.21%). Finalmente, las acciones con los rendimientos más altos fueron América Móvil SAB de CV (+4.59%) y Grupo Cementos de Chihuahua SA (+4.55%). **Títular:** México planea recortar impuestos para empresas que tienen OPI al 10%.

Monedas	Precio	1D*	5D*	30 D*	YTD*
▼ Nuevo Sol (PEN)	3,340.7	-0.35%	-0.93%	-0.85%	-0.84%
▲ Peso Chileno (CLP)	680.170	0.04%	-1.99%	0.75%	-1.94%
▲ Peso Colombiano (COP)	3,165.96	-1.33%	-2.58%	0.39%	-2.58%
▲ Peso Mexicano (MXN)	19.377	0.08%	-1.40%	-0.36%	-1.39%

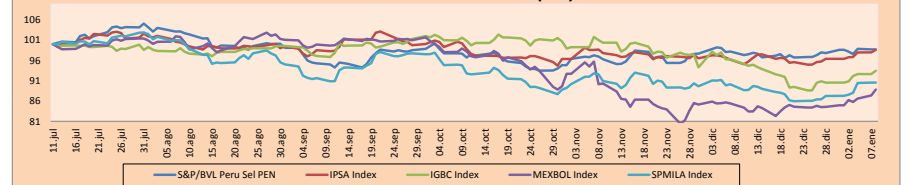
*Leyenda: Variación 1D: 1 Día; 5D: 5 Días; 1M: 1 Mes; YTD: Var. % 31/12/17 a la fecha

MILA: Índices de Tipo de Cambio (3 meses)



Base: 09/10/18=100
Fuente: Bloomberg

MILA: Índices bursátiles (6m)

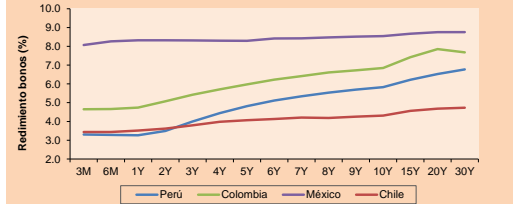


Base: 12/07/18=100
Fuente: Bloomberg

Renta Fija

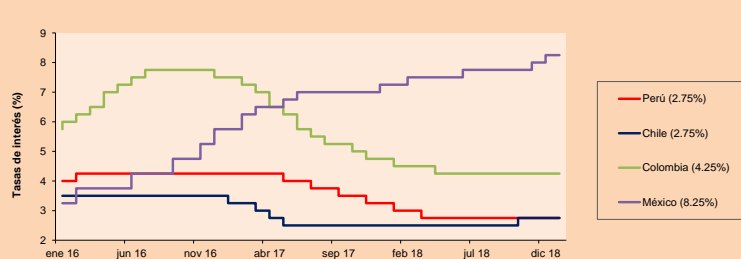
Instrumento	Moneda	Precio	Bid Yield (%)	Ask Yield (%)	Duración
PERU 7.125 03/30/19	USD	101.409	1.12	0.40	0.22
PERU 7.35 07/21/25	USD	122.45	3.50	3.46	5.20
PERU 4.125 08/25/27	USD	104.449	3.55	3.50	7.17
PERU 8.75 11/21/33	USD	149.049	4.28	4.24	9.52
PERU 6.55 03/14/37	USD	128.025	4.33	4.29	11.02
PERU 5.625 11/18/2050	USD	119.391	4.49	4.46	16.19
CHILE 2.25 10/30/22	USD	98.891	3.18	3.07	3.59
CHILE 3.875 08/05/20	USD	101.344	3.11	2.88	1.49
COLOM 7.375 03/18/19	USD	100.877	2.69	2.61	0.18
COLOM 11.75 02/25/20	USD	109.651	3.07	2.84	1.04
COLOM 11.85 03/09/28	USD	155.466	4.46	4.38	6.23
COLOM 10.375 01/28/33	USD	151.102	5.24	5.16	8.42
COLOM 7.375 09/18/37	USD	124.538	5.31	5.27	10.86
COLOM 6.125 01/18/41	USD	112.021	5.22	5.18	12.33
MEX 4.10/02/23	USD	100.523	3.91	3.85	4.23
MEX5.55 01/45	USD	105.054	5.207	5.181	13.76

MILA: Curvas de Deuda Soberana



Fuente: Bloomberg

MILA: Tasas de Referencia de Política Monetaria



Fuente: Bloomberg

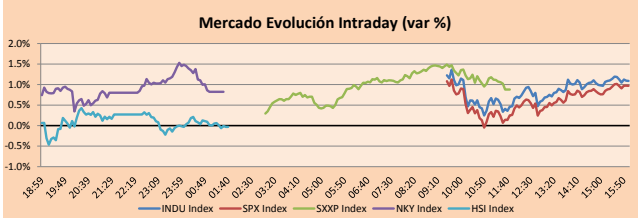
Coordinador Laboratorio de Mercado de Capitales: Economista Bruno Bellido
Apoyo: Samuel Machacuy, Jorge Retamozo.
email: pulsobursatil@ulima.edu.pe
facebook: www.facebook.com/pulsobursatil
Teléfono: 4376767 Anexo: 35340.

PULSO BURSÁTIL

MUNDO

Principales Indices	Cierre	1 D*	5 D*	1 M*	YTD*	Cap. Burs. (US\$ Mil.)
▲ Dow Jones (EEUU)	23,787.45	1.09%	1.97%	-2.47%	1.97%	6,494,147
▲ Standard & Poor's 500 (EEUU)	2,574.41	0.97%	2.70%	-2.23%	2.70%	22,242,638
▲ NASDAQ Composite (EEUU)	6,897.00	1.08%	3.94%	-1.04%	3.94%	10,717,567
▲ Stoxx EUROPE 600 (Europa)	345.85	0.87%	2.43%	0.12%	2.43%	8,067,698
▲ DAX (Alemania)	10,803.98	0.52%	2.32%	0.15%	2.32%	901,205
▲ FTSE 100 (Reino Unido)	6,961.60	0.74%	1.98%	1.23%	1.98%	1,443,471
▲ CAC 40 (Francia)	4,773.27	1.15%	0.90%	-0.83%	0.90%	1,239,491
▲ IBEX 35 (España)	8,847.30	0.81%	3.60%	0.36%	3.60%	475,188
▲ MSCI AC Asia Pacific Index	148.42	1.91%	1.17%	-1.81%	1.17%	16,346,668
▲ HANG SENG (Hona Kona)	25,875.45	0.15%	0.12%	-0.72%	0.12%	2,481,278
▼ SHANGHAI SE Comp. (China)	2,526.46	-0.26%	1.31%	-3.05%	1.31%	3,984,831
▲ NIKKEI 225 (Japón)	20,204.04	0.82%	4.54%	-6.80%	0.85%	3,162,165
▲ BOVESPA (Brasil)	92,031.86	0.38%	4.72%	4.45%	4.72%	737,186
▼ MERVAL (Argentina)	32,914.88	-0.29%	8.66%	4.32%	8.66%	97,118

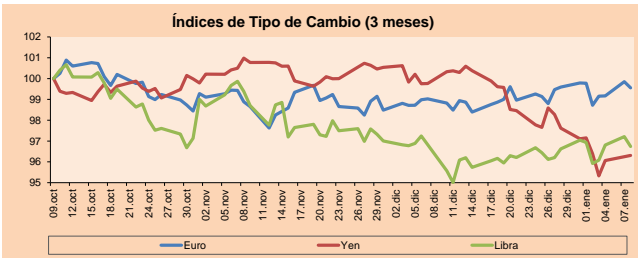
*Leyenda: Variación 1D: 1 Día; 5D: 5 Días; 1M: 1 Mes; YTD: Var.% 31/12/17 a la fecha



Fuente: Bloomberg

Monedas	Precio	1 D*	5 D*	1 M*	YTD*
▼ Euro	1,1440	-0.30%	-0.22%	0.54%	-0.24%
▲ Yen	108,7900	0.06%	-0.87%	-3.46%	-0.82%
▲ Libra Esterlina	1,2714	-0.49%	-0.20%	-0.09%	-0.31%
▲ Yuan	6,8532	0.03%	-0.37%	-0.31%	-0.37%
▲ Dólar de Hong Kong	7,8388	0.05%	0.09%	0.29%	0.09%
▲ Real Brasileño	3,7139	-0.50%	-4.15%	-4.96%	-4.15%
▲ Peso Argentino	37,5819	0.67%	-0.38%	0.47%	-0.28%

*Leyenda: Variación 1D: 1 Día; 5D: 5 Días; 1M: 1 Mes; YTD: Var.% 31/12/17 a la fecha

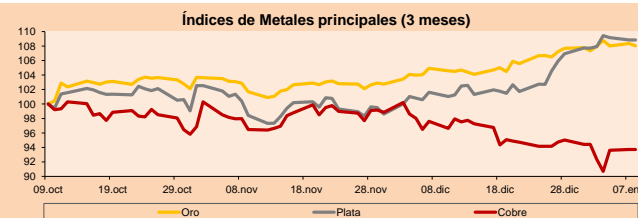


Base: 09/10/18=100

Fuente: Bloomberg

Commodities	Precio	1 D*	5 D*	1 M*	YTD*
▼ Oro (US\$ Oz. T) (LME)	1,285.17	-0.31%	0.63%	2.95%	0.21%
▼ Plata (US\$ Oz. T) (LME)	15.65	-0.01%	1.05%	7.11%	1.03%
▼ Cobre (US\$ TM) (LME)	5,994.25	0.00%	-0.75%	-3.98%	-0.75%
▼ Zinc (US\$ TM) (LME)	2,575.00	0.00%	2.24%	-3.95%	2.24%
▲ Petróleo WTI (US\$ Barril) (NYM)	49.85	2.74%	9.78%	-5.60%	9.78%
▲ Soja (US\$ TM) (LME)	19,789.00	0.00%	1.38%	4.06%	1.38%
▲ Plomo (US\$ TM) (LME)	1,940.00	0.00%	-3.34%	-2.16%	-3.34%
▲ Molibdeno (US\$ TM) (LME)	24,884.00	0.00%	-0.02%	-0.02%	-0.02%
▲ Azúcar #11 (US\$ Libra) (NYB-ICE)	12.76	0.87%	6.07%	-0.85%	6.07%
▼ Cacao (US\$ TM) (NYB-ICE)	2,382.00	-1.16%	-1.41%	7.06%	-1.41%
▲ Café Arábica (US\$ TM) (NYB-ICE)	105.05	2.24%	3.14%	0.91%	3.14%

*Leyenda: Variación 1D: 1 Día; 5D: 5 Días; 1M: 1 Mes; YTD: Var.% 31/12/17 a la fecha



Base: 09/10/18=100

Fuente: Bloomberg

Renta Variable

Alemania (Acciones del DAX Index)

Más subieron Mon.	Precio	▲ %	Bolsa	Más bajaron Mon.	Precio	▼ %	Bolsa
ADS GY	EUR 194.3	2.42	Xetra	DTE GY	EUR 14.865	-1.33	Xetra
TKA GY	EUR 15.84	1.83	Xetra	FME GY	EUR 58.08	-1.22	Xetra
1COV GY	EUR 45.84	1.73	Xetra	MUV2 GY	EUR 186.3	-1.11	Xetra
VOW3 GY	EUR 143	1.68	Xetra	LIN GY	EUR 135.7	-0.73	Xetra

Europa (Acciones del STOXX EUROPE 600)

Más subieron Mon.	Precio	▲ %	Bolsa	Más bajaron Mon.	Precio	▼ %	Bolsa
ADYEN NA	EUR 569.9	7.29	EN Amsterdam	GLJ GY	EUR 70	-6.17	Xetra
ALT FP	EUR 7.275	6.91	EN Paris	HLK LN	GBP 1599.5	-5.21	Londres
UBI FP	EUR 75.32	6.53	EN Paris	LIGHT NA	EUR 19.67	-4.28	EN Amsterdam
SKG ID	EUR 24.58	6.31	Dublin	SIKA SE	CHF 120.4	-3.99	SIX Swiss Ex

Panorama Mundial:

Estados Unidos:

El mercado estadounidense cierra con resultados positivos, el S&P 500 terminó al alza por séptima vez en las últimas nueve sesiones y por tercera sesión consecutiva. El índice se encuentra en un máximo de tres semanas impulsado por acciones de Apple (+1.91%), Amazon (1.66%), Facebook (3.25%) y del sector industrial, que esperan que EEUU y China puedan poner fin a la guerra comercial. El reporte de empleo en EEUU y la declaración auditada del presidente de la FED dieron lugar al inicio de resultados positivos, ha permitido al índice saltar de un mínimo de 20 meses en el que se encontraba en fechas cercanas a navidad. China y EEUU extendieron las conversaciones comerciales por un tercer día no agendado inicialmente, lo que ha sido percibido como una buena señal por el mercado. El índice Dow Jones subió en 1.09% impulsado por empresas como Boeing (+3.79%) que reportó haber entregado la cifra record de 806 aviones en el 2018. En otras noticias, las acciones de PG&E (-7.34%) se desplomaron luego que S&P Global le quitara el rating de grado de inversión al pasar a la compañía de BBB- a B señalando la presión política y regulatoria como detonante. La compañía afronta reclamos masivos desatados por incendios forestales con consecuencias mortales que podrían estar relacionados con la actividad de la empresa.

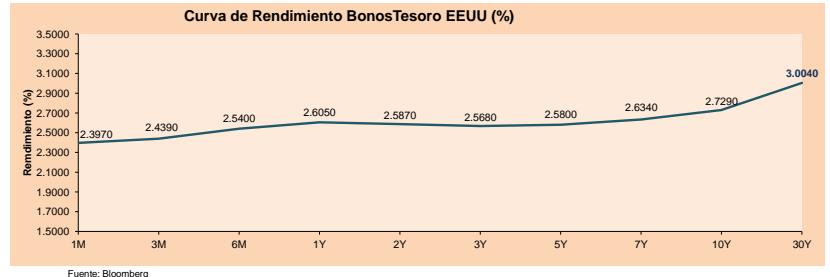
Europa:

El mercado europeo cerró con rendimientos positivos entre sus principales índices, siendo el CAC 40 de mayor avance (+1.15%). El DAX subió +0.52%, destacando que la producción industrial alemana cayó 1.9% inapreciablemente en noviembre por tercer mes consecutivo; por otro lado, unos fuertes gastos de los consumidores se beneficiaron del empleo récord, el aumento de los salarios y los bajos costos de endeudamiento. El FTSE 100 finalizó en +0.74%, en medio de que los funcionarios europeos y británicos están discutiendo la posibilidad de retrasar el Brexit a pesar de la oposición continua de los políticos en Reino Unido sobre un acuerdo de salida garantizado por la primera ministra Theresa May. No obstante, los precios de viviendas británicas subieron 2.2%, revertiendo una caída del 1.2% en noviembre y superando los pronósticos de acuerdo a Reuters (0.2%), pero el mercado inmobiliario se mantiene moderado. Por último, el FTSE MIB (+0.25%) obtuvo su tercera jornada consecutiva al alza. Entre las principales noticias, el Banco Central Europeo indicó que no incrementará las tasas de interés hasta mitad del 2020 para respaldar la economía de la zona euro y aumentar la inflación. Como dato a saber, el BCE elevó las tasas por última vez en 2011, que luego reducirá a mínimos históricos en 2016 para combatir la deflación.

Asia:

Los mercados asiáticos cerraron con resultado mixto. El índice Nikkei 225 (+0.82%), cerró sobre la barrera psicológica de 20 000 puntos, encauzado por la aparente mejora en la relación sino-estadounidenses, que podría desencadenar en un nuevo acuerdo comercial. El temor de una desaceleración global llevo al mercado a una caída precipitada en las últimas 2 semanas, que llevo al índice nipón hasta los 18948.58 puntos el 26 de diciembre, su menor nivel desde abril del 2017. La caída del yen fomentó la subida de acciones de empresas exportadoras como Honda Motor (+3.18%) y Fanuc Corp (+3.37%). En otras noticias, Morgan Stanley y UBS Securities mejoraron el rating de Olympus Corp (+8.37%) de neutral a comprar, el ascenso se basa en mayores proyecciones de ganancias derivadas del segmento de dispositivos médicos. Las acciones de China continental cerraron ligeramente a la baja, el CSI 300 y Shanghai Composite cerraron en -0.22% y -0.26% respectivamente. Luego de acordada la tregua de 90 días a finales del año pasado, representantes de ambas potencias se reúnen cara a cara en Beijing. El ministerio de relaciones exteriores de china afirmó que los esfuerzos para resolver las fricciones comerciales con EEUU se enmarcan bajo la premisa de la buena fe.

ETFs	Mon.	Cierre	1D	5D	30D	YTD	Bolsa
SPDR S&P 500 ETF TRUST	USD	256.77	0.94%	2.74%	-2.58%	2.74%	NYSE Arca
ISHARES MSCI EMERGING MARKET	USD	39.93	0.38%	2.23%	0.13%	2.23%	NYSE Arca
ISHARES IBOXX HIGH YLD CORP	USD	83.73	0.65%	3.24%	1.09%	3.24%	NYSE Arca
FINANCIAL SELECT SECTOR SPDR	USD	24.31	0.05%	2.05%	-3.19%	2.05%	NYSE Arca
VANECK VECTORS GOLD MINERS E	USD	21.05	0.05%	-0.19%	4.21%	-0.19%	NYSE Arca
ISHARES RUSSELL 2000 ETF	USD	141.73	1.53%	5.85%	-1.59%	5.85%	NYSE Arca
SPDR GOLD SHARES	USD	121.53	-0.27%	0.23%	2.91%	0.23%	NYSE Arca
ISHARES 20+ YEAR TREASURY BO	USD	121.43	-0.26%	-0.07%	2.55%	-0.07%	NASDAQ GM
INVECO QQQ TRUST SERIES 1	USD	159.52	0.90%	3.41%	-1.15%	3.41%	NASDAQ GM
ISHARES NASDAQ BIOTECHNOLOGY	USD	106.75	0.72%	10.70%	3.00%	10.70%	NASDAQ GM
ENERGY SELECT SECTOR SPDR	USD	61.23	0.77%	6.77%	-4.43%	6.77%	NYSE Arca
PROSHARES ULTRA VIX ST FUTUR	USD	68.8	-3.03%	-15.82%	5.26%	-15.82%	NYSE Arca
UNITED STATES OIL FUND LP	USD	10.5	2.04%	8.70%	-5.49%	8.70%	NYSE Arca
ISHARES MSCI BRAZIL ETF	USD	41.9	1.21%	9.69%	8.38%	9.69%	NYSE Arca
SPDR S&P OIL & GAS EXP & PR	USD	29.88	0.91%	12.63%	-5.26%	12.63%	NYSE Arca
UTILITIES SELECT SECTOR SPDR	USD	53.06	1.24%	0.26%	-6.02%	0.26%	NYSE Arca
ISHARES US REAL ESTATE ETF	USD	76.7	1.82%	2.35%	-6.18%	2.35%	NYSE Arca
SPDR S&P BIOTECH ETF	USD	80.48	1.23%	12.17%	2.93%	12.17%	NYSE Arca
ISHARES IBOXX INVESTMENT GRA	USD	113.41	0.22%	0.52%	1.36%	0.52%	NYSE Arca
ISHARES JP MORGAN USD EMERGI	USD	105.51	-0.08%	1.54%	1.38%	1.54%	NASDAQ GM
REAL ESTATE SELECT SECT SPDR	USD	31.54	1.74%	1.74%	-7.13%	1.74%	NYSE Arca
ISHARES CHINA LARGE-CAP ETF	USD	39.65	0.46%	1.46%	-2.29%	1.46%	NYSE Arca
CONSUMER STAPLES SPDR	USD	51.66	0.92%	1.73%	-5.59%	1.73%	NYSE Arca
VANECK VECTORS JUNIOR GOLD M	USD	31.06	0.78%	2.78%	10.77%	2.78%	NYSE Arca
SPDR BBG BARC HIGH YIELD BND	USD	34.73	0.70%	3.39%	0.81%	3.39%	NYSE Arca
VANGUARD REAL ESTATE ETF	USD	76.6	2.07%	2.72%	-6.72%	2.72%	NYSE Arca



Fuente: Bloomberg

Coordinador Laboratorio de Mercado de Capitales: Economista Bruno Bellido

Apoyo: Samuel Machacuy, Jorge Retamozo

email: pulsobursatil@ulima.edu.pe

facebook: www.facebook.com/pulsobursatil

.Teléfono: 4376767 Anexos: 35340



PULSO BURSÁTIL

LIMA

Acciones

Valor	Moneda	Precio	1D*	5D*	30D*	YTD*	Frecuencia	Volumen (US\$)	Beta	Dividend Yield (%)	Price Earning	Capitalización Bursátil (M US\$)	Sector Económico*	Participación Índice	
-	ALICORC1 PE**	S/.	10.00	0.00%	0.50%	-1.48%	0.50%	94.44%	1,487,131	0.65	2.40	17.39	2,558.09	Industrial	3.53%
▲	ATACOB1 PE**	S/.	0.32	3.23%	-0.62%	-5.60%	-0.62%	77.78%	16,265	1.97	0.00	165.93	90.50	Mineras	1.02%
▲	BACKUS1 PE**	S/.	20.60	0.49%	0.24%	-6.36%	0.24%	88.89%	9,687	0.45	5.69	8.39	8,326.06	Industriales	0.82%
▼	BAP PE**	US\$	226.49	-0.25%	2.35%	1.89%	2.35%	100.00%	289,240	1.09	1.90	-	18,065.18	Diversas	5.82%
-	BVN PE**	US\$	16.07	-2.01%	-0.19%	6.49%	-0.19%	100.00%	2,007,651	1.44	0.54	-	4,089.26	Mineras	5.88%
-	CASAGRC1 PE**	S/.	4.11	0.00%	1.23%	2.75%	1.23%	100.00%	1,845	0.98	0.46	178.58	103.63	Agrario	1.31%
▼	CONTINC1 PE**	S/.	3.70	-1.33%	-6.33%	-6.33%	-6.33%	88.89%	450,119	0.60	3.84	14.33	5,946.01	Bancos y Financieras	2.85%
▼	CORARE11 PE**	S/.	0.69	-1.43%	-1.43%	-1.43%	-1.43%	100.00%	34,439	1.09	7.61	4.20	306.53	Industriales	1.72%
-	CPACASC1 PE**	S/.	6.39	0.00%	-0.93%	-1.69%	-0.93%	100.00%	14,049	0.78	5.90	30.15	817.11	Industriales	2.38%
▼	CVERDEC1 PE**	US\$	20.60	-0.48%	-0.96%	-6.36%	-0.96%	100.00%	15,320	1.06	2.77	18.54	7,211.15	Mineras	5.25%
▼	ENGEPEC1 PE**	S/.	1.83	-3.68%	-5.67%	-11.17%	-5.67%	55.56%	345,229	0.77	9.52	8.24	1,555.04	Servicios Públicos	1.44%
-	ENDISPC1**	S/.	5.27	0.00%	-1.13%	-2.04%	-1.13%	38.89%	1,182,642	0.80	0.00	9.89	1,007.34	Servicios Públicos	0.98%
▲	FERREYC1 PE**	S/.	2.54	4.10%	0.00%	9.96%	0.00%	100.00%	63,044	0.98	5.33	10.98	741.83	Diversas	4.90%
▲	GRAMONC1 PE**	S/.	1.80	1.12%	-9.55%	-12.20%	-9.55%	77.78%	304,324	0.68	0.00	-	355.64	Diversas	4.05%
▲	IFS PE**	US\$	41.91	0.02%	-0.21%	1.23%	-0.21%	83.33%	99,733	0.61	3.34	14.26	4,740.48	Diversas	7.22%
▲	INRETC1 PE**	US\$	31.50	2.11%	11.31%	8.25%	11.31%	100.00%	3,654,866	1.00	0.00	57.10	3,238.43	Diversas	5.28%
▼	LUSURC1 PE**	S/.	10.65	-2.65%	-2.74%	1.43%	-2.74%	77.78%	1,428,993	0.47	6.95	10.41	1,552.38	Servicios Públicos	1.81%
-	MINSUR1 PE**	S/.	1.37	0.00%	-0.72%	0.74%	-0.72%	77.78%	299,347	1.32	0.00	0.77	1,182.30	Mineras	3.09%
▼	PML PE**	US\$	0.16	-11.11%	-8.57%	-11.11%	-8.57%	55.56%	11,788	1.61	0.00	-	42.21	Mineras	2.12%
▼	RELAPAC1 PE**	S/.	0.12	-0.81%	-2.38%	-5.38%	-2.38%	100.00%	36,590	0.91	0.00	403.70	130.15	Industriales	2.12%
▼	SCCO PE**	US\$	31.40	-1.51%	2.61%	-3.98%	2.61%	83.33%	17,514	0.46	4.46	13.86	24,273.60	Mineras	2.14%
-	SIDERC1 PE**	S/.	0.55	0.00%	0.00%	-1.79%	0.00%	83.33%	14,537	1.42	0.00	5.98	202.16	Industriales	1.43%
▼	TV PE**	US\$	0.30	-3.23%	1.01%	-11.24%	1.01%	88.89%	17,084	1.76	0.00	-	248.91	Mineras	2.93%
▼	UNACEMC1 PE**	S/.	2.54	-1.55%	-2.31%	-5.93%	-2.31%	77.78%	15,206	0.79	2.05	19.72	1,251.87	Industriales	3.00%
-	VOLCABC1 PE**	S/.	0.67	0.00%	-5.63%	-8.22%	-5.63%	100.00%	62,962	1.74	2.04	-	817.58	Mineras	5.90%

Cantidad de Acciones: 25 Subieron 6

Fuente: Bloomberg, Económica Bajaron 11
 * Bloomberg Industry Classification System Mantuvieron 8

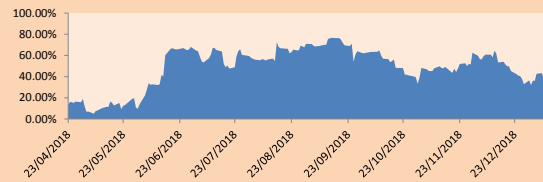
** Se utiliza el PER de la bolsa y moneda de origen del instrumento
 *Leyenda: Variación 1D: 1 Día; 5D: 5 Días; 1M: 1 Mes; YTD: Var.% 31/12/17 a la fecha

Índices Sectoriales

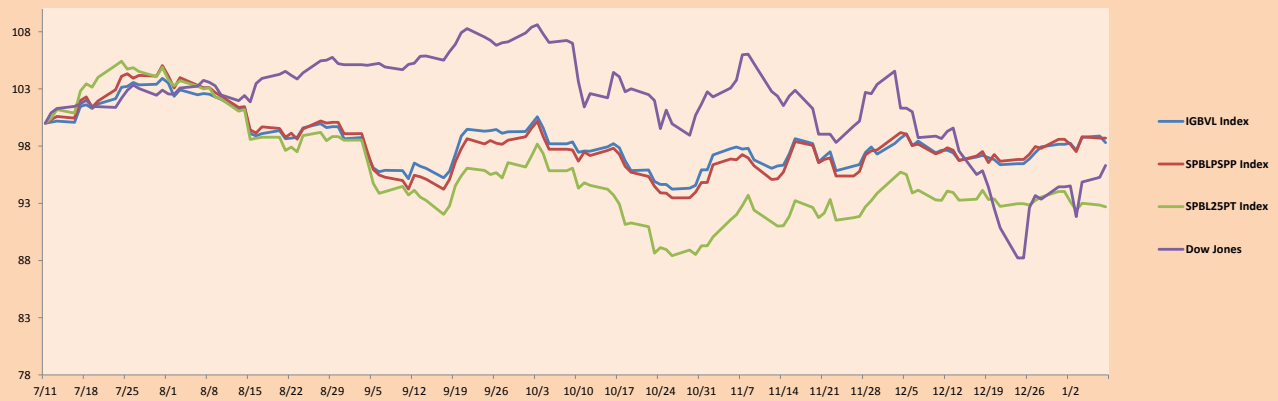
	Cierre	1D*	5D*	30D*	YTD*	Beta	
▼	Índice Minero	283.14	-1.85%	-0.59%	-0.70%	-0.59%	1.76
▲	Índice de Consumo	1,045.45	0.72%	3.96%	1.11%	3.96%	0.39
▲	Índice Industrial	221.66	1.24%	-2.31%	-0.54%	-2.31%	0.84
▲	Índice Bancos y Financieras	1,211.63	-0.57%	0.97%	0.61%	0.97%	1.00
▼	Índice de Construcción	237.00	-0.23%	-3.61%	-5.52%	-3.61%	0.80
▼	Índice Servicios	388.84	-1.53%	-2.21%	-2.62%	-2.21%	0.11
▼	Índice Juniors	27.29	-5.90%	-7.30%	-6.41%	-7.30%	1.00
▼	Índice Eléctricas	379.61	-1.53%	-2.21%	-2.62%	-2.21%	0.11

*Leyenda: Variación 1D: 1 Día; 5D: 5 Días; 1M: 1 Mes; YTD: Var.% 31/12/17 a la fecha

Correlación Rend. Índice Minero vs Índice de Metales de Londres (3 meses)



Índices (6 meses)



Base: 11/07/18=100
 Fuente: Bloomberg

Coordinador Laboratorio de Mercado de Capitales: Economista Bruno Bellido
 Apoyo: Samuel Machacuay, Jorge Retamoza.
 email: pulsobursatil@ulima.edu.pe
 facebook: www.facebook.com/pulsobursatil.ul
 Teléfono: 4376767 Anexos: 35340.

PULSO BURSÁTIL

RATING SOBERANO

CLASIFICACIONES DE RIESGO

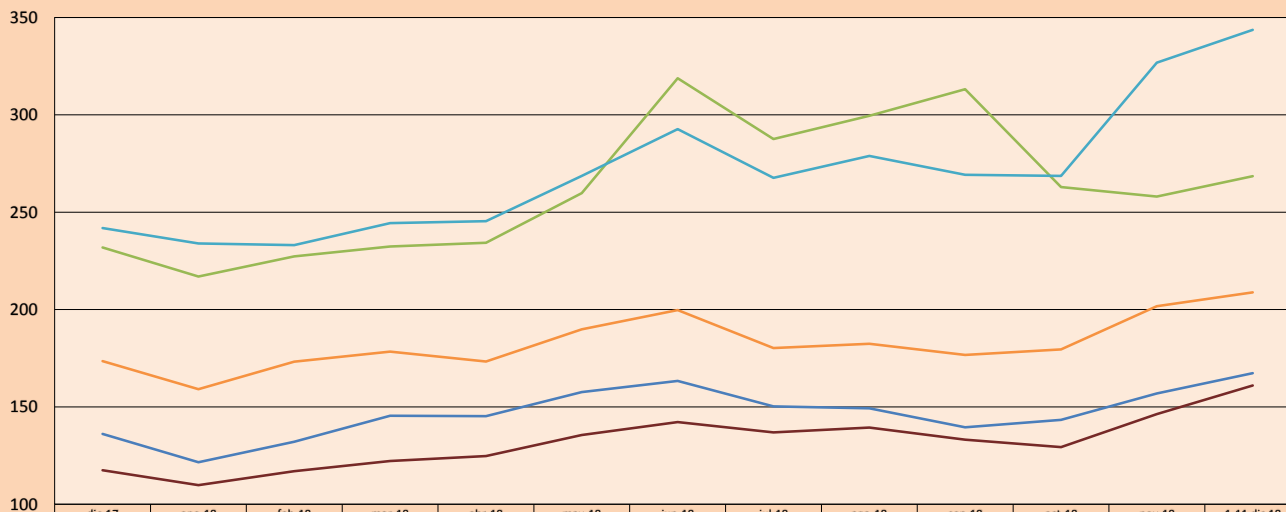
Moody's	S&P	Fitch	Prime
Aaa	AAA	AAA	Alto Grado
Aa1	AA+	AA+	
Aa2	AA	AA	
Aa3	AA-	AA-	Grado Alto Medio
A1	A+	A+	
A2	A	A	
A3	A-	A-	Grado Bajo Medio
Baa1	BBB+	BBB+	
Baa2	BBB	BBB	
Baa3	BBB-	BBB-	Sin Grado de Inversión Especulativo
Ba1	BB+	BB+	
Ba2	BB	BB	
Ba3	BB-	BB-	Altamente Especulativo
B1	B+	B+	
B2	B	B	
B3	B-	B-	Riesgo Sustancial Extremadamente Especulativo
Caa1	CCC+	CCC	
Caa2	CCC	CCC	
Caa3	CCC-	CCC	Poca esperanzas de Pago
Ca	CC	C	
C	C	C	
	D	DDD	Impago
		DD	
		D	

Fuente: Bloomberg

Rating Crédito Latinoamérica			
País	Clasificadora de riesgo		
	Moody's	Fitch	S&P
Perú	A3	BBB+	BBB+
México	Invalid Se	Invalid Se	N/A Invalid Security
Venezuela	C	C	SD
Brazil	Ba2	BB-	BB-
Colombia	Baa2	BBB	BBB-
Chile	A1	A	A+
Argentina	B2	B	B
Panamá	Baa2	BBB	BBB

Fuente: Bloomberg

Riesgo País Latinoamérica (pbs)



	dic-17	ene-18	feb-18	mar-18	abr-18	may-18	jun-18	jul-18	ago-18	sep-18	oct-18	nov-18	1-11 dic 18
Perú	136	122	132	145	145	158	163	150	149	140	143	157	167
Brasil	232	217	227	232	234	260	319	288	300	313	263	258	269
México	242	234	233	244	245	269	293	268	279	269	269	327	344
Colombia	174	159	173	178	173	190	200	180	182	177	180	202	209
Chile	118	110	117	122	125	136	142	137	139	133	129	146	161

Fuente: BCRP

Coordinador Laboratorio de Mercado de Capitales: Economista Bruno Bellido
Apoyo: Samuel Machacay, Jorge Retamozo.
email: pulsobursatil@ulima.edu.pe
facebook: www.facebook.com/pulsobursatil.ul
Teléfono: 4376767 Anexo: 35340.

El contenido del presente documento es únicamente informativo. Los datos y opiniones expresados no deben ser interpretados como recomendaciones para la toma de decisiones futuras. Bajo ninguna circunstancia, el Laboratorio de Mercado de Capitales de la Universidad de Lima se hará responsable por el uso de lo expresado en este documento.