



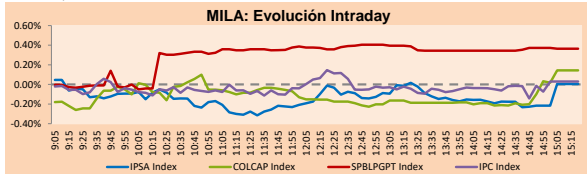
PULSO BURSÁTIL

Lima, 4 de julio de 2019

MILA

Principales índices	Cierre	1 D	5 D	1 M	YTD	Cap. Burs. (US\$ bill)
▼ IPSA (Chile)	5,054.87	0.00%	-0.38%	0.99%	-0.99%	150.52
▲ IGPA (Chile)	25,701.58	0.00%	-0.39%	0.86%	-0.96%	195.06
▲ IGBC (Colombia)	12,743.96	0.09%	1.10%	4.82%	14.36%	104.21
▲ COLCAP (Colombia)	1,565.96	0.14%	1.05%	4.58%	18.10%	105.99
▲ S&P/BVL (Perú)*	20,845.74	0.36%	0.87%	4.30%	7.73%	110.40
▲ S&P/BVL SEL (Perú)	553.73	0.69%	1.05%	3.89%	8.08%	82.44
▲ S&P/BVL LIMA 25	26,386.12	0.38%	1.23%	4.41%	-0.42%	90.70
▲ IPC (México)	43,461.48	-0.05%	0.33%	0.51%	4.37%	282.58
▼ S&P MILA 40	652.30	1.18%	0.27%	5.34%	7.18%	270.65

* Cap. Bursátil del cierre anterior * Leyenda: Variación 1D: 1 Día; 5D: 5 Días; 1M: 1 Mes; YTD: Var. % 31/12/18 a la fecha



Fuente: Bloomberg

Renta Variable

Más subieron	Bolsa	Mon.	Precio	▲ %
MELON	Santia.	CLP	0.55	11.81
IFS	Lima	USD	50.00	7.99
POMALCC1	Lima	PEN	0.06	6.67
DUNCANFOX	Santia.	CLP	1100.00	4.76
MINEROS	Colomb	COP	2730.00	2.77

Más bajaron	Bolsa	Mon.	Precio	▼ %
CAMPOS	Santia.	CLP	25.10	-13.45
COLOSO	Santia.	CLP	38.00	-5.00
MINSUR1	Lima	PEN	1.65	-1.79
COLBUN	Santia.	CLP	137.00	-1.72
TELEFBC1	Lima	PEN	0.59	-1.67

Por Monto Negociado	Bolsa	Monto (US\$)
CHILE	Santia.	6,641,670
CAP	Santia.	4,832,221
AGUAS-A	Santia.	4,615,628
VAPORES	Santia.	4,050,415
FALABELLA	Santia.	3,963,966

Por Volumen	Bolsa	Volumen
VAPORES	Santia.	112,105,727
ESVAL-C	Santia.	60,000,000
CHILE	Santia.	45,166,163
BSANTANDER	Santia.	42,895,197
NORTEGRAN	Santia.	10,000,000

América del Sur:

Perú: El Índice General de la BVL terminó la sesión de hoy con un resultado positivo de +0.36%. El índice mantiene una tendencia positiva acumulada anual de +7.73% en moneda local, mientras que el rendimiento ajustado en dólares asciende a +10.07%. Luego, el S&P/BVL Perú SEL avanzó en +0.69% mientras que el S&P/BVL LIMA 25 se incrementó en +0.34%. El PEN spot llegó a 5/3.2911. Titular: Intercorp planea vender acciones en Nueva York.

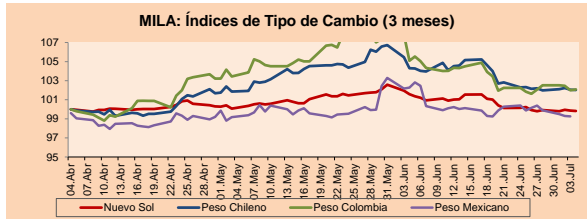
Chile: El índice IPSA terminó la jornada con un rendimiento positivo de +0.00%. Los sectores del índice con los resultados más positivos fueron Bienes Inmobiliarios (+0.71%) y Materiales (+0.40%). Por otro lado, los valores con los resultados más altos fueron Engie Energía Chile SA (+1.56%) y Cia Sud America de Vapores S (+1.22%). Titular: Dólar Cierra estable en jornada de poco movimiento ante feriado en EE.UU.

Colombia: El índice COLCAP cerró la sesión con un resultado positivo de +0.14%. Los sectores con mayores rendimientos fueron Industrial (+1.66%) y Bienes de Consumo Básico (+0.69%). Además, las acciones con mejores rendimientos fueron Constructora Concreto SA (+1.83%) y Avianca Holdings SA (+1.62%). Titular: Al cierre del semestre, ventas de carros siguieron aceleradas.

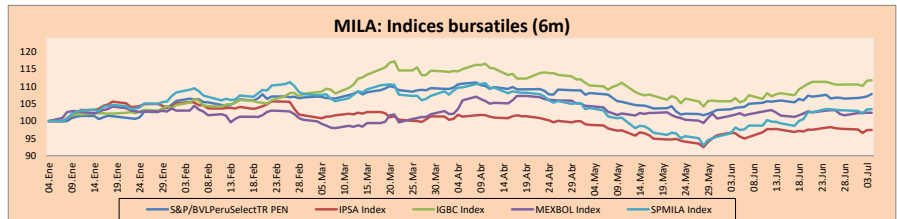
Brasil: El índice IBOVESPA cerró la sesión con un resultado positivo de +1.56%. Los sectores con mejores rendimientos fueron Industrial (+2.11%) y Productos de Consumo No Básico (+1.83%). Además, las acciones con mejor desempeño fueron Gol Linhas Aereas Inteligentes (+7.31%) y B2W Cia Digital (+6.10%). Titular: Los mercados brasileños al alza debido al avance de la reforma de pensiones.

Monedas	Precio	1D*	5D*	30 D*	YTD*
▼ Nuevo Sol (PEN)	3,2911	-0.02%	0.01%	-1.72%	-2.31%
▲ Peso Chileno (CLP)	679.050	-0.02%	-0.17%	-2.19%	-2.10%
▲ Peso Colombiano (COP)	3,198.11	0.09%	0.01%	-2.86%	-1.59%
▼ Peso Mexicano (MXN)	19.006	-0.05%	-0.90%	-2.85%	-3.28%

* Leyenda: Variación 1D: 1 Día; 5D: 5 Días; 1M: 1 Mes; YTD: Var. % 31/12/18 a la fecha



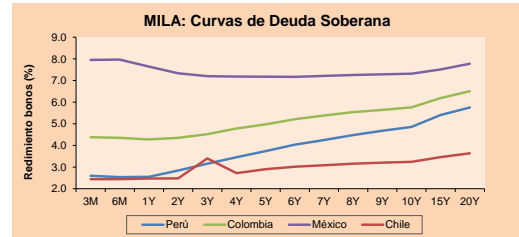
Base: 04/04/19=100
Fuente: Bloomberg



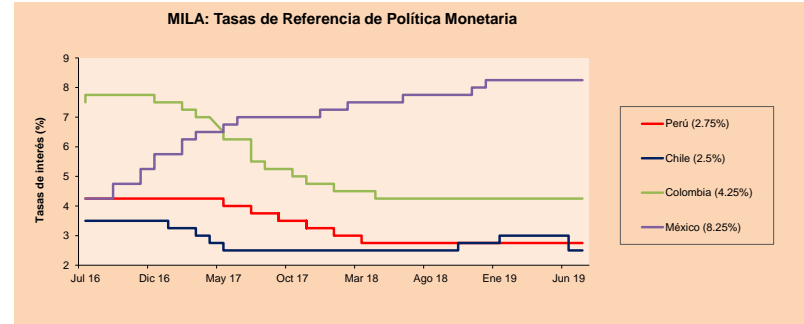
Base: 07/01/19=100
Fuente: Bloomberg

Renta Fija	Moneda	Precio	Bid Yield (%)	Ask Yield (%)	Duración
PERU 7.35 07/21/25	USD	128.122	2.35	2.31	4.94
PERU 4.125 08/25/27	USD	112.013	2.50	2.47	6.91
PERU 8.75 11/21/33	USD	163.222	3.23	3.21	9.62
PERU 6.55 03/14/37	USD	142.564	3.35	3.34	11.25
PERU 5.625 11/18/2050	USD	139.317	3.54	3.54	17.40
CHILE 2.25 10/30/22	USD	100.517	2.14	2.03	3.16
CHILE 3.875 08/05/20	USD	102.098	2.08	1.73	1.94
COLOM 11.75 02/25/20	USD	106.028	2.22	1.92	0.60
COLOM 11.85 03/09/28	USD	159.671	3.77	3.69	6.07
COLOM 10.375 01/28/33	USD	157.738	4.67	4.54	8.41
COLOM 7.375 09/18/37	USD	137.898	4.36	4.33	11.16
COLOM 6.125 01/18/41	USD	125.524	4.31	4.28	12.83
MEX 4 10/02/23	USD	104.69	2.85	2.78	3.85
MEX5.55 01/45	USD	117.751	4.389	4.385	14.43

ETFs	Mon.	Cierre	1D	5D	30 D	YTD	Bolsa
- iShares MSCI All Peru Capped	USD	37.2257	0.00%	0.50%	6.99%	6.81%	NYSE Arca
- iShares MSCI Chile Capped	USD	40.44	0.00%	-0.47%	2.70%	-0.47%	Cboe BZX
- Global X MSCI Colombia	USD	13.1	0.00%	-1.28%	6.68%	19.61%	NYSE Arca
- iShares MSCI Mexico Capped	USD	43.98	0.00%	0.99%	3.25%	8.97%	NYSE Arca
- iShares MSCI Emerging Markets	USD	43.23	0.00%	0.81%	5.81%	11.52%	NYSE Arca
- Vanguard FTSE Emerging Markets	USD	43.13	0.00%	1.34%	6.21%	14.21%	NYSE Arca
- iShares Core MSCI Emerging Markets	USD	51.87	0.00%	0.60%	5.65%	11.11%	NYSE Arca
- iShares JP Morgan Emerging Markets Bonds	USD	59.2	0.00%	0.51%	3.56%	7.12%	Cboe BZX
- Morgan Stanley Emerging Markets Domestic	USD	6.91	0.00%	0.00%	6.97%	19.14%	New York



Fuente: Bloomberg



Fuente: Bloomberg

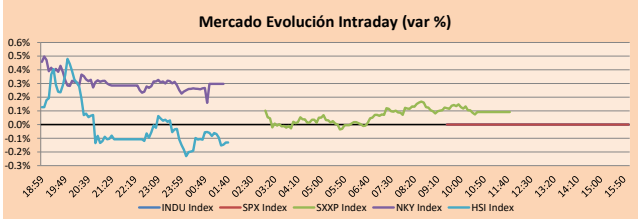
Coordinador Laboratorio de Mercado de Capitales: Economista Bruno Bellido
Apoyo: Juan Carlos Figueroa, Pablo Llanos, Jorge Retamozo y Marcia Rojas.
email: pulsobursatil@ulima.edu.pe
facebook: www.facebook.com/pulsobursatil
Teléfono: 4376767 Anexo: 35340.

PULSO BURSÁTIL

MUNDO

Principales índices	Cierre	1 D*	5 D*	1 M*	YTD*	Cap. Burs. (US\$ Mill.)
▲ Dow Jones (EEUU)	26.966,00	0,67%	1,62%	6,45%	15,60%	7.522.549
▲ Standard & Poor's 500 (EEUU)	2.995,82	0,77%	2,82%	6,87%	19,51%	25.869.311
▲ NASDAQ Composite (EEUU)	8.170,23	0,75%	3,29%	8,54%	23,13%	12.622.729
▲ Stoxx EUROPE 600 (Europa)	392,94	0,09%	2,81%	5,44%	16,37%	9.362.973
▲ DAX (Alemania)	12.629,90	0,11%	2,92%	5,50%	19,61%	1.040.064
▼ FTSE 100 (Reino Unido)	7.603,58	-0,08%	2,72%	5,40%	13,01%	1.623.361
▲ CAC 40 (Francia)	5.620,73	0,03%	2,31%	6,69%	18,81%	1.533.692
▲ IBEX 35 (España)	9.401,00	0,07%	2,77%	3,11%	10,08%	518.387
▼ MSCI AC Asia Pacific Index	161,69	-0,33%	0,84%	6,08%	10,21%	18.600.190
▼ HANG SENG (Hong Kong)	28.795,77	-0,21%	2,03%	7,07%	11,41%	2.717.868
▼ SHANGHAI SE Comp. (China)	3.005,25	-0,33%	0,28%	5,03%	20,50%	4.810.563
▲ NIKKEI 225 (Japón)	21.702,45	0,30%	1,71%	4,46%	8,43%	3.335.437
▲ BOVESPA (Brasil)	103.636,20	1,56%	2,89%	6,42%	17,32%	800.946
▲ Merval (Argentina)	41.380,38	0,18%	0,61%	19,25%	36,60%	32.149

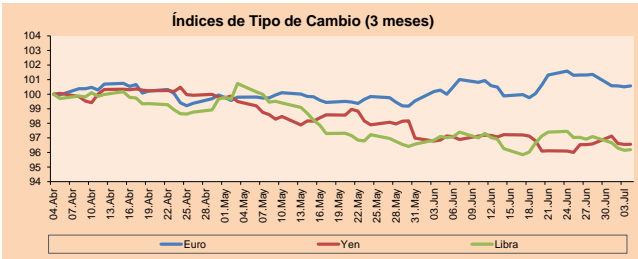
*Leyenda: Variación 1D: 1 Día; 5D: 5 Días; 1M: 1 Mes; YTD: Var.% 31/12/18 a la fecha



Fuente: Bloomberg

Monedas	Precio	1 D*	5 D*	1 M*	YTD*
▲ Euro	1.1285	0,06%	-0,74%	0,29%	-1,59%
▲ Yen	107.8200	0,01%	0,03%	-0,31%	-1,70%
▲ Libra Esterlina	1.2579	0,04%	-0,75%	-0,94%	-1,37%
▼ Yuan	6.8716	-0,14%	-0,08%	-0,53%	-0,10%
▼ Dólar de Hong Kong	7.7869	-0,14%	-0,36%	-0,70%	-0,57%
▼ Real Brasileño	3.8021	-0,72%	-0,46%	-1,42%	-1,87%
▼ Peso Argentino	41.8150	-0,53%	-2,07%	-6,49%	11,01%

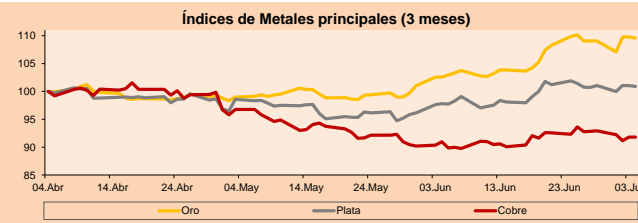
*Leyenda: Variación 1D: 1 Día; 5D: 5 Días; 1M: 1 Mes; YTD: Var.% 31/12/17 a la fecha



Base: 04/04/19=100
Fuente: Bloomberg

Commodities	Precio	1 D*	5 D*	1 M*	YTD*
▼ Oro (US\$ Oz. T) (LME)	1.416,09	-0,18%	0,45%	6,83%	10,42%
▼ Plata (US\$ Oz. T) (LME)	15,29	-0,13%	0,19%	3,19%	-1,32%
▼ Cobre (US\$ TM) (LME)	5.908,75	0,00%	-1,13%	0,93%	-0,68%
- Zinc (US\$ TM) (LME)	2.493,00	0,00%	-2,35%	-4,46%	-1,01%
- Petróleo WTI (US\$ Barril) (NYM)	57,34	0,00%	-3,52%	6,92%	20,46%
- Estanto (US\$ TM) (LME)	16.303,00	0,00%	-2,87%	-4,94%	-6,23%
- Plomo (US\$ TM) (LME)	1.864,75	0,00%	-3,44%	0,88%	-7,09%
- Azúcar #11 (US\$ Libra) (NYB-ICE)	12,54	0,00%	-1,88%	-0,79%	0,08%
- Cacao (US\$ TM) (NYB-ICE)	2.433,00	0,00%	-0,82%	2,57%	-1,34%
- Café Arábica (US\$ TM) (NYB-ICE)	113,65	0,00%	6,51%	5,04%	2,76%

*Leyenda: Variación 1D: 1 Día; 5D: 5 Días; 1M: 1 Mes; YTD: Var.% 31/12/17 a la fecha



Base: 04/04/19=100
Fuente: Bloomberg

Renta Variable

Alemania (Acciones del DAX Index)

Más subieron Mon.	Precio	▲ %	Bolsa	Más bajaron Mon.	Precio	▼ %	Bolsa	
IFX GY	EUR	16,154	1,14	Xetra	HEI GY	EUR	70,54	-1,29
VNA GY	EUR	44,79	1,08	Xetra	EOAN GY	EUR	9,8	-0,57
DBK GY	EUR	7,002	1,01	Xetra	LIN GY	EUR	178,75	-0,53
DTE GY	EUR	15,52	1,00	Xetra	SAP GY	EUR	123,76	-0,50

Europa (Acciones del STOXX EUROPE 600)

Más subieron Mon.	Precio	▲ %	Bolsa	Más bajaron Mon.	Precio	▼ %	Bolsa	
SALM NO	NOK	426,3	5,21	Oslo	NTGY SO	EUR	24,05	-3,37
UCG IM	EUR	11,69	4,96	Borsa Italiana	EVN LN	Gbp	653	-2,89
EZJ LN	Gbp	1013,5	4,08	Londres	DOM SS	SEK	90,66	-2,73
IAG LN	Gbp	457,7	3,86	Londres	SESG FP	EUR	13,65	-2,29

Panorama Mundial:

Estados Unidos:

Hoay día fue feriado por el día de la independencia .

Europa:

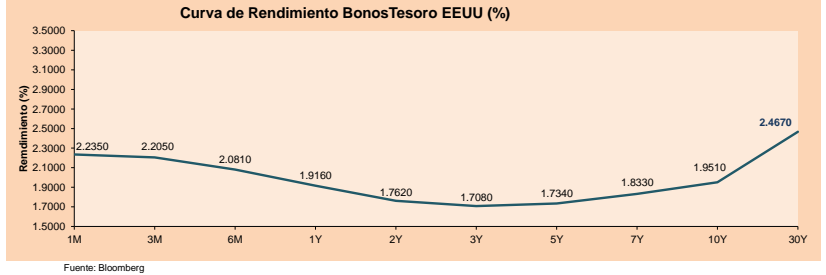
El mercado europeo cerró en su nivel más alto en más de un año. El Stoxx 600 subió 0.1%, extendiendo su racha positiva, siendo la sexta sesión consecutiva con el optimismo de que Christine Lagarde mantendrá la postura moderada del Banco Central Europeo (BCE) como próxima jefe de dicha entidad. Asimismo, las expectativas de menores costos de endeudamiento han ayudado a que las acciones europeas se recuperen de las pérdidas de mayo y reanuden su rally el 2019, con el STOXX con un incremento de más del 16% este año. El Índice italiano FTSE MIB se elevó 1%, donde se destaca que Italia ha esquivado la amenaza de medidas disciplinarias de la UE sobre sus finanzas públicas luego de que estas nuevas medidas ayudarían a que su creciente deuda esté acorde con las normas fiscales. En otras noticias, la desaceleración económica de la eurozona ya no es temporal, y el BCE debe proporcionar más estímulos monetarios hasta que haya una mejor en las perspectivas económicas y de inflación, según Olli Rehn, jefe del banco central de Finlandia. Además, señaló que la acción política podría incluir una combinación de recorte de tasas, una guía revisada de tasas de interés o la reanudación de la compra de bonos.

Asia:

El mercado asiático cerró la jornada al alza apoyado por la esperanza de que la Reserva Federal de EEUU. recorte las tasas de interés, luego de que los últimos datos indicaran una desaceleración en la economía del país. En sentido contrario, en China, las acciones cerraron a la baja debido a una caída en las principales acciones de los consumidores, incluso cuando los inversores esperaban los acontecimientos en torno a las negociaciones comerciales. En otras noticias, Corea del Sur dijo el jueves que podría tomar represalias contra los últimos límites de exportación de Japón en materiales de alta tecnología, ya que una disputa por la mano de obra forzada durante la guerra amenazó con interrumpir el suministro mundial de chips de memoria y teléfonos inteligentes. En noticias corporativas, Budweiser ABAC no se basará en los acuerdos de fusión y adquisición (M&A) para expandirse después de que el negocio de Asia-Pacífico del gigante cervecero Anheuser-Busch InBev (AB InBev) esté en Hong Kong, según los sostenidos por el director ejecutivo de la empresa asiática. Mientras tanto, el principal operador de motores de búsqueda de China, Baidu Inc., se unió a Zhejiang Geely Holding Group y al japonés Toyota Motor Corp. para cooperar en áreas relacionadas con la inteligencia artificial (AI) en medio de un impulso para los autos que conducen por sí mismos.

ETFs

ETFs	Mon.	Cierre	1D	5D	30 D	YTD	Bolsa
SPDR S&P 500 ETF TRUST	USD	298,8	0,00%	2,50%	7,03%	20,67%	NYSE Arca
ISHARES MSCI EMERGING MARKET	USD	43,23	0,00%	0,61%	5,81%	11,52%	NYSE Arca
ISHARES IBOXX HIGH YLD CORP	USD	87,34	0,00%	0,68%	2,61%	10,60%	NYSE Arca
FINANCIAL SELECT SECTOR SPDR	USD	28,08	0,00%	3,20%	4,96%	13,09%	NYSE Arca
VANECK VECTORS GOLD MINERS E	USD	25,65	0,00%	1,28%	13,85%	21,82%	NYSE Arca
ISHARES RUSSELL 2000 ETF	USD	156,26	0,00%	1,71%	4,43%	17,42%	NYSE Arca
SPDR GOLD SHARES	USD	133,63	0,00%	0,59%	6,78%	10,21%	NYSE Arca
ISHARES 20+ YEAR TREASURY BO	USD	134,21	0,00%	1,18%	2,71%	11,86%	NASDAQ GM
INVESCO QQQ TRUST SERIES 1	USD	191,44	0,00%	2,65%	9,69%	24,60%	NASDAQ GM
ISHARES NASDAQ BIOTECHNOLOGY	USD	110,93	0,00%	3,40%	7,77%	15,13%	NASDAQ GM
ENERGY SELECT SECTOR SPDR	USD	63	0,00%	0,03%	5,00%	11,72%	NYSE Arca
PROSHARES ULTRA VIX ST FUTUR	USD	27	0,00%	-16,12%	-27,77%	-66,96%	NYSE Arca
UNITED STATES OIL FUND LP	USD	11,77	0,00%	-4,23%	5,47%	21,84%	NYSE Arca
ISHARES MSCI BRAZIL ETF	USD	43,88	0,00%	0,43%	4,41%	16,33%	NYSE Arca
SPDR S&P OIL & GAS EXP & PR	USD	26,18	0,00%	-2,20%	-0,94%	-0,74%	NYSE Arca
UTILITIES SELECT SECTOR SPDR	USD	60,71	0,00%	2,21%	3,93%	16,50%	NYSE Arca
ISHARES US REAL ESTATE ETF	USD	90,16	0,00%	3,21%	4,51%	22,10%	NYSE Arca
SPDR S&P BIOTECH ETF	USD	88,89	0,00%	3,42%	7,69%	23,99%	NYSE Arca
ISHARES IBOXX INVESTMENT GRA	USD	124,93	0,00%	1,00%	3,65%	12,75%	NYSE Arca
ISHARES JP MORGAN USD EMERGI	USD	113,94	0,00%	1,12%	3,94%	12,36%	NASDAQ GM
REAL ESTATE SELECT SECT SPDR	USD	37,92	0,00%	3,47%	4,97%	24,00%	NYSE Arca
ISHARES CHINA LARGE-CAP ETF	USD	43,13	0,00%	0,79%	7,87%	11,48%	NYSE Arca
CONSUMER STAPLES SPDR	USD	59,66	0,00%	2,67%	5,80%	19,03%	NYSE Arca
VANECK VECTORS JUNIOR GOLD M	USD	34,92	0,00%	0,75%	12,86%	15,55%	NYSE Arca
SPDR BBG BARC HIGH YIELD BND	USD	109,01	0,00%	0,59%	2,62%	11,29%	NYSE Arca
VANGUARD REAL ESTATE ETF	USD	89,94	0,00%	3,26%	4,72%	22,64%	NYSE Arca



Fuente: Bloomberg

Coordinador Laboratorio de Mercado de Capitales: Economista Bruno Bellido
Apoyo: Juan Carlos Figueroa, Pablo Llanos, Jorge Retamozo y Marcia Rojas
email: pulsobursatil@ulima.edu.pe
facebook: www.facebook.com/pulsobursatil
Teléfono: 4376767 Anexos: 35340

PULSO BURSÁTIL

LIMA

Acciones

Valor	Moneda	Precio	1D*	5D*	30D*	YTD*	Frecuencia	Volumen (US\$)	Beta	Dividend Yield (%)	Price Earning	Capitalización Bursátil (M US\$)	Sector Económico*	Participación Índice
▲ ALICORC1 PE**	S/.	10.35	0.10%	0.29%	-2.82%	6.34%	100.00%	1,667,873	0.62	2.32	19.98	2,680.00	Industrial	3.53%
▲ ATACOCB1 PE**	S/.	0.20	0.00%	-1.94%	-1.46%	-37.27%	95.00%	4,116	1.94	0.00	5.58	57.99	Mineras	1.02%
- BACKUSH1 PE**	S/.	23.90	0.00%	8.64%	6.55%	18.42%	80.00%	1,816	0.35	5.64	7.79	8,893.81	Industriales	0.82%
- BAP PE**	US\$	234.20	0.00%	1.41%	4.79%	8.54%	95.00%	498,275	1.11	0.00	-	18,680.14	Diversas	5.82%
- BVN PE**	US\$	16.58	0.00%	0.06%	6.42%	3.36%	90.00%	124,560	1.78	0.00	-	4,561.28	Mineras	5.88%
- CASAGRC1 PE**	S/.	3.29	0.00%	-0.30%	7.87%	-18.97%	100.00%	62,798	0.51	0.58	11.64	84.21	Agrario	1.31%
▼ BBVAC1 PE**	S/.	3.42	-0.03%	-0.81%	1.33%	-1.44%	100.00%	3,286	0.62	4.03	14.05	6,115.71	Bancos y Financieras	2.85%
- CORAREH1 PE**	S/.	0.74	0.00%	1.37%	8.82%	9.14%	100.00%	5,441	0.91	7.56	3.96	331.37	Industriales	1.72%
▼ CPACASC1 PE**	S/.	5.74	-0.86%	2.32%	-1.88%	-11.01%	95.00%	28,024	0.43	6.57	31.89	746.66	Industriales	2.38%
▼ CYVERDEC1 PE**	US\$	21.50	-0.28%	-2.27%	9.14%	5.22%	100.00%	87,814	0.91	1.99	41.43	7,526.20	Mineras	5.25%
▲ ENGEPEC1 PE**	S/.	2.38	1.28%	2.59%	5.78%	25.93%	75.00%	11,492	0.67	4.47	10.60	2,052.88	Servicios Públicos	1.44%
▲ ENDISPC1**	S/.	5.53	0.55%	2.79%	4.14%	7.34%	50.00%	100,911	0.69	4.00	9.57	1,072.97	Servicios Públicos	0.98%
- FERREYC1 PE**	S/.	2.30	0.00%	2.68%	6.48%	-2.38%	100.00%	75,820	0.75	2.23	8.91	681.86	Diversas	4.90%
- GRAMONC1 PE**	S/.	1.94	0.00%	-3.00%	-9.77%	-2.51%	75.00%	17,626	0.82	0.00	-	429.98	Diversas	4.05%
▲ IFS PE**	US\$	50.00	7.99%	10.86%	14.92%	23.63%	90.00%	1,448,721	0.64	3.50	15.75	5,655.54	Diversas	7.22%
- INRETC1 PE**	US\$	39.00	0.00%	0.00%	6.85%	39.04%	100.00%	6,513	1.00	0.87	40.64	4,009.49	Diversas	5.28%
- LUSURC1 PE**	S/.	14.27	0.00%	4.93%	17.90%	34.32%	90.00%	44,340	0.40	5.54	11.96	2,111.39	Servicios Públicos	1.81%
▼ MINSUR1 PE**	S/.	1.65	-1.79%	-4.07%	4.43%	25.00%	90.00%	32,204	1.43	4.59	-	1,445.40	Mineras	3.09%
- PML PE**	US\$	0.12	0.00%	-0.83%	2.56%	-31.43%	40.00%	4,397	1.62	0.00	-	31.66	Mineras	2.12%
▼ RELAPAC1 PE**	S/.	0.12	-0.83%	0.84%	2.56%	-4.76%	100.00%	1,823	0.62	0.00	-	303.33	Industriales	2.12%
- SCCO PE**	US\$	37.97	0.00%	-2.64%	10.25%	28.67%	80.00%	1,519	1.70	0.00	20.09	29,352.50	Mineras	2.14%
- SIDERC1 PE**	S/.	0.71	0.00%	0.00%	10.94%	47.00%	100.00%	1,510	1.40	14.38	0.09	264.90	Industriales	1.43%
▼ TV PE**	US\$	0.21	-0.94%	-1.87%	-2.33%	-29.29%	100.00%	7,365	1.84	0.00	-	170.97	Mineras	2.93%
- UNACEMC1 PE**	S/.	2.40	0.00%	-2.04%	-3.23%	-6.76%	80.00%	4,417	0.69	2.17	12.85	1,325.85	Industriales	3.00%
- VOLCABC1 PE**	S/.	0.55	0.00%	3.77%	18.28%	-22.54%	100.00%	19,036	1.06	2.48	41.37	2,145.39	Mineras	5.90%
- NEXAPEC1 PE**	S/.	3.35	0.00%	0.00%	0.30%	-8.74%	40.00%	32,008	1.11	15.49	11.77	1,346.31	Mineras	1.56%

Cantidad de Acciones: 26 Subieron 4

Fuente: Bloomberg, Económica Bajaron 6
* Bloomberg Industry Classification System Mantuvieron 16
** Se utiliza el PER de la bolsa y moneda de origen del instrumento

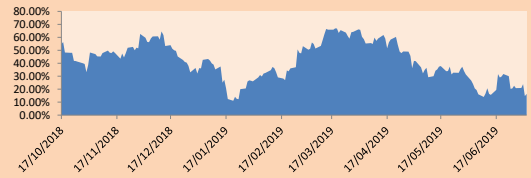
*Leyenda: Variación 1D: 1 Día; 5D: 5 Días, 1M: 1 Mes; YTD: Var. % 31/12/18 a la fecha

Índices Sectoriales

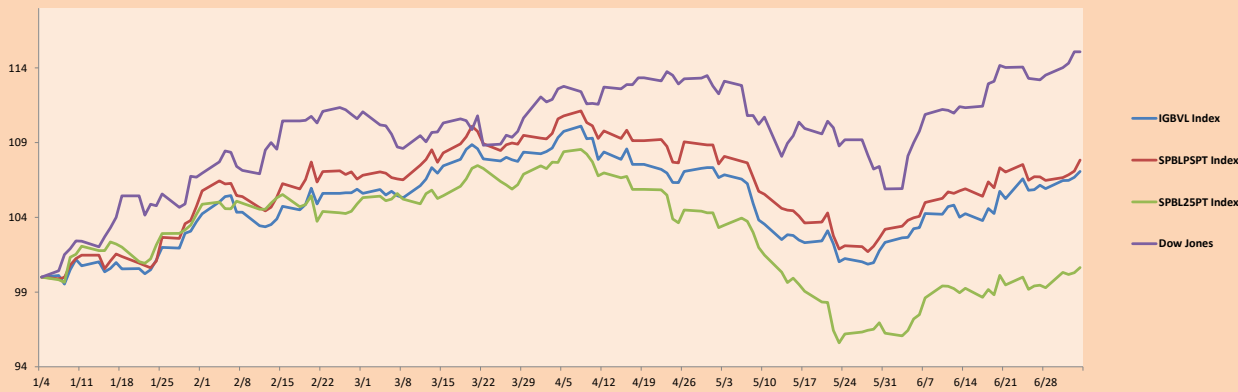
	Cierre	1D*	5D*	30D*	YTD*	Beta
▼ Índice Minero	303.03	-0.10%	-1.06%	6.38%	6.39%	1.70
▲ Índice de Consumo	1,190.45	0.03%	1.18%	1.69%	18.38%	0.36
▼ Índice Industrial	217.62	-0.17%	0.36%	-0.60%	-4.09%	0.42
▲ Índice Bancos y Financieras	1,278.02	0.47%	1.89%	3.35%	6.50%	1.09
▼ Índice de Construcción	234.59	-0.24%	-0.80%	-3.96%	-4.59%	0.37
▲ Índice Servicios	484.83	0.64%	2.91%	9.57%	21.94%	0.11
- Índice Juniors	19.98	0.00%	-0.35%	1.37%	-32.13%	0.36
▲ Índice Eléctricas	473.31	0.64%	2.91%	9.57%	21.93%	0.11

*Leyenda: Variación 1D: 1 Día; 5D: 5 Días, 1M: 1 Mes; YTD: Var. % 31/12/18 a la fecha

Correlación Rend. Índice Minero vs Índice de Metales de Londres (3 meses)



Índices (6 meses)



Base: 04/01/19=100
Fuente: Bloomberg

Coordinador Laboratorio de Mercado de Capitales: Economista Bruno Bellido
Apoyo: Juan Carlos Figueroa, Pablo Llanos, Jorge Retamozo y Marcia Rojas.
email: pulsobursatil@ulima.edu.pe
facebook: www.facebook.com/pulsobursatil
Teléfono: 4376767 Anexos: 35340.

PULSO BURSÁTIL

RATING SOBERANO

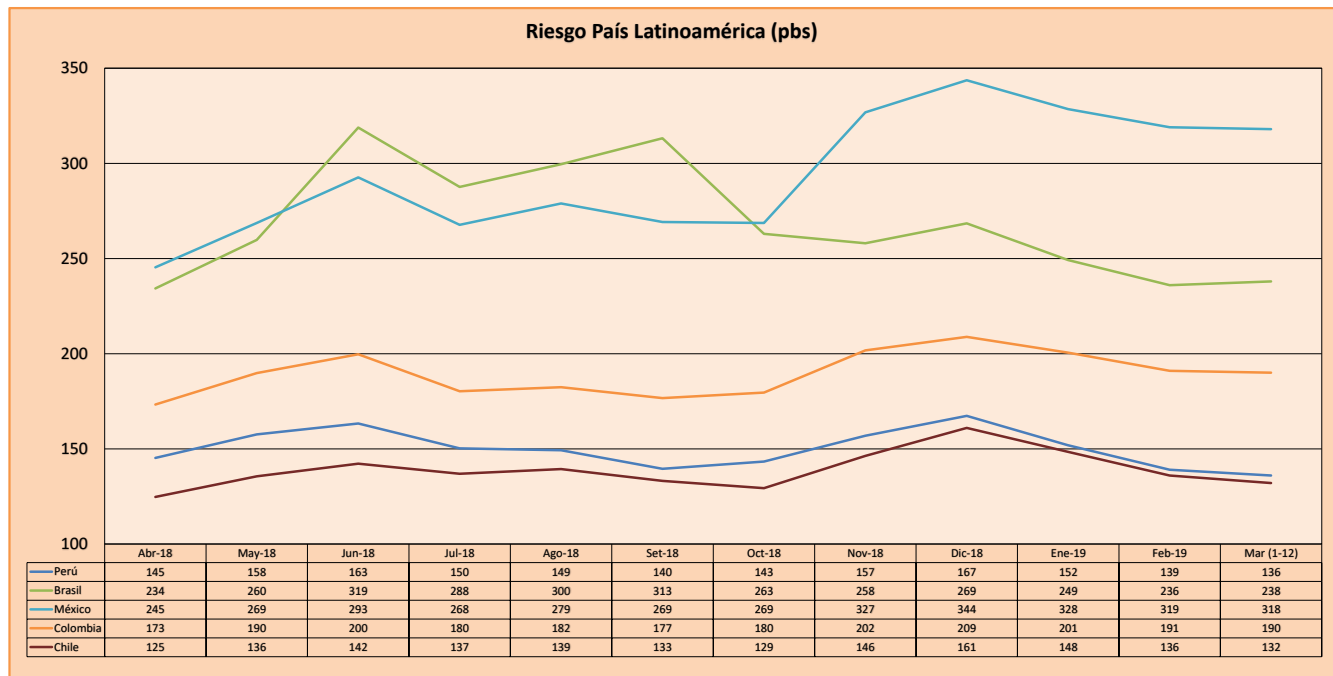
CLASIFICACIONES DE RIESGO

Moody's	S&P	Fitch	Prime
Aaa	AAA	AAA	Alto Grado
Aa1	AA+	AA+	
Aa2	AA	AA	
Aa3	AA-	AA-	Grado Alto Medio
A1	A+	A+	
A2	A	A	
A3	A-	A-	Grado Bajo Medio
Baa1	BBB+	BBB+	
Baa2	BBB	BBB	
Baa3	BBB-	BBB-	Sin Grado de Inversión Especulativo
Ba1	BB+	BB+	
Ba2	BB	BB	
Ba3	BB-	BB-	
B1	B+	B+	
B2	B	B	
B3	B-	B-	Altamente Especulativo
Caa1	CCC+	CCC	
Caa2	CCC		
Caa3	CCC-		
Ca	CC	Poca esperanzas de Pago	
C	C		
	DDD	Impago	
	DD		
	D		

Fuente: Bloomberg

Rating Crédito Latinoamérica			
Clasificadora de riesgo			
País	Moody's	Fitch	S&P
Perú	A3	BBB+	BBB+
México	A3	BBB	BBB+
Venezuela	C	WD	SD
Brazil	Ba2	BB-	BB-
Colombia	Baa2	BBB	BBB-
Chile	A1	A	A+
Argentina	B2	B	B
Panamá	Baa1	BBB	BBB+

Fuente: Bloomberg



Fuente: BCRP

Coordinador Laboratorio de Mercado de Capitales: Economista Bruno Bellido
 Apoyo: Juan Carlos Figueroa, Pablo Llanos, Jorge Retamozo y Marcia Rojas.
 email: pulsobursatil@ulima.edu.pe
 facebook: www.facebook.com/pulsobursatil.ul
 Teléfono: 4376767 Anexo: 35340.

El contenido del presente documento es únicamente informativo. Los datos y opiniones expresados no deben ser interpretados como recomendaciones para la toma de decisiones futuras. Bajo ninguna circunstancia, el Laboratorio de Mercado de Capitales de la Universidad de Lima se hará responsable por el uso de lo expresado en este documento.