



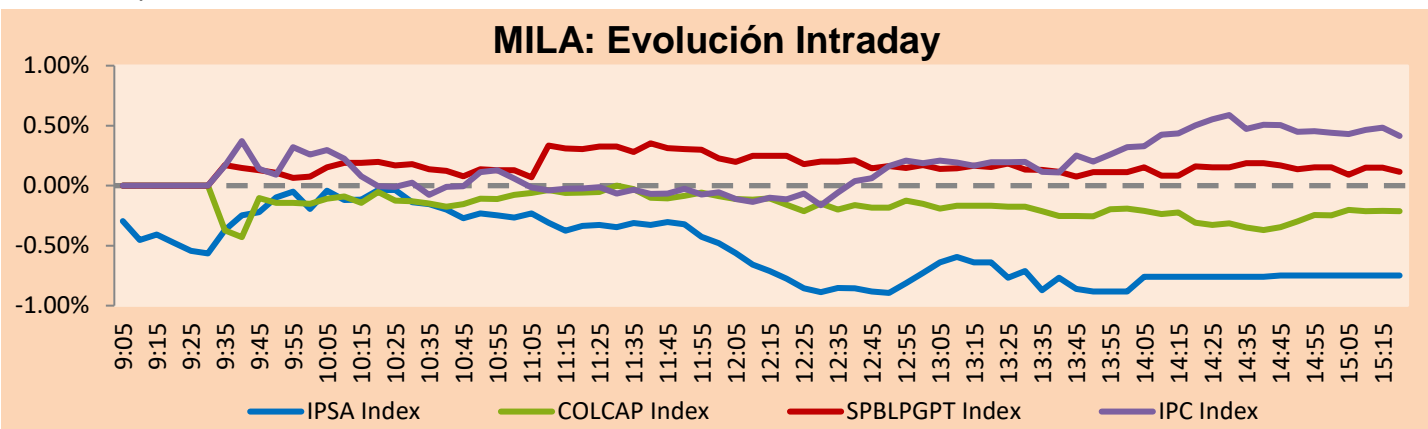
PULSO BURSÁTIL

Lima, 13 de enero de 2020

MILA

Principales índices	Cierre	1 D	5 D	1 M	YTD	Cap. Burs. (US\$ bill)
▼ IPSA (Chile)	4,958.79	-0.75%	1.52%	1.51%	6.19%	132.06
▼ IGPA (Chile)	24,720.61	-0.57%	1.55%	1.52%	5.67%	167.96
▲ COLSC (Colombia)	1,002.55	0.74%	1.48%	4.96%	2.51%	7.04
▲ COLCAP (Colombia)	1,651.93	-0.18%	-1.46%	1.30%	-0.63%	109.69
▲ S&P/BVL (Perú)*	20,475.92	0.14%	-0.45%	1.89%	-0.24%	98.41
▼ S&P/BVL SEL (Perú)	531.28	-0.31%	-1.08%	2.25%	-0.03%	76.87
▲ S&P/BVL LIMA 25	26,089.26	0.23%	-0.07%	5.88%	1.31%	91.80
▲ IPC (México)	44,850.68	0.42%	0.79%	1.34%	3.00%	294.76
▲ S&P MILA 40	611.89	0.52%	0.15%	2.45%	1.46%	260.66

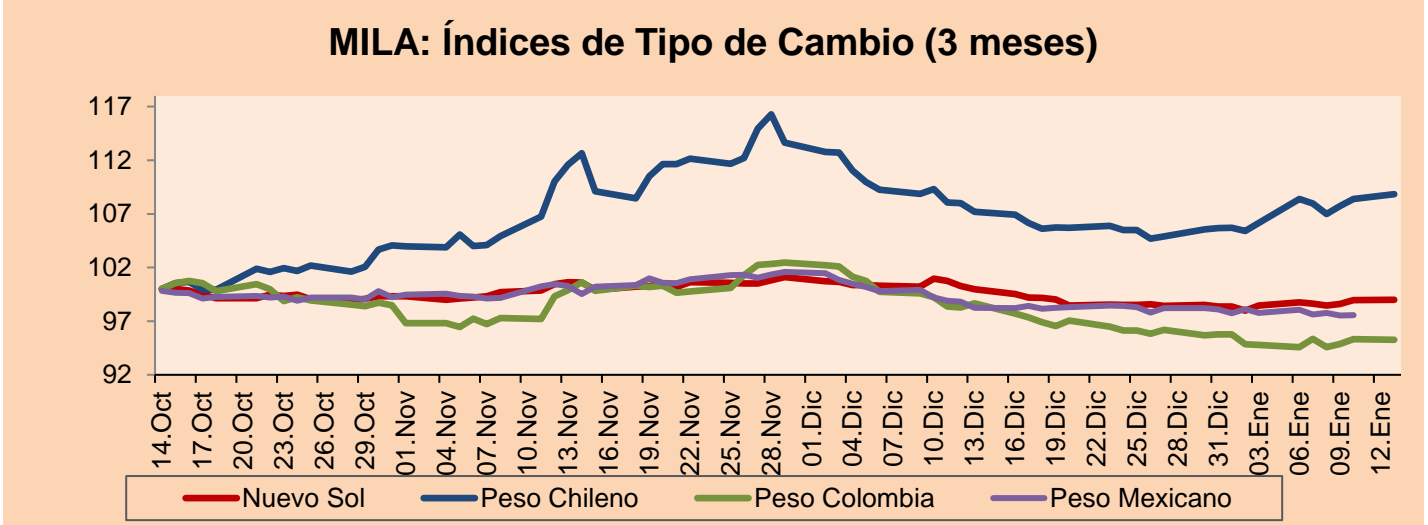
* Cap. Bursátil del cierre anterior *Leyenda: Variación 1D: 1 Día; 5D: 5 Días, 1M: 1 Mes; YTD: Var.% 31/12/18 a la fecha



Fuente: Bloomberg

Monedas	Precio	1D*	5D*	30 D*	YTD*
▲ Nuevo Sol (PEN)	3.3333	0.04%	0.23%	-0.99%	0.63%
▲ Peso Chileno (CLP)	775.250	0.41%	0.40%	1.52%	2.97%
▼ Peso Colombiano (COP)	3,269.79	-0.07%	0.73%	-3.45%	-0.53%
▲ Peso Mexicano (MXN)	18.799	0.02%	-0.23%	-1.27%	-0.67%

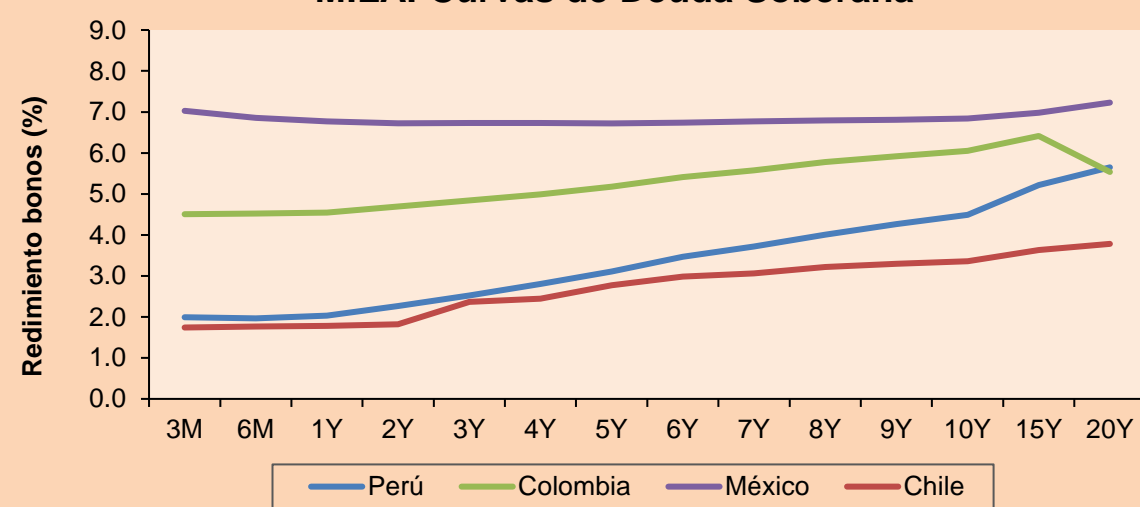
*Leyenda: Variación 1D: 1 Día; 5D: 5 Días, 1M: 1 Mes; YTD: Var.% 31/12/18 a la fecha



Base: 14/10/19=100
Fuente: Bloomberg

Renta Fija	Instrumento	Moneda	Precio	Bid Yield (%)	Ask Yield (%)	Duración
PERU 7.35	07/21/25	USD	126.477	2.26	2.19	4.57
PERU 4.125	08/25/27	USD	112.504	2.35	2.30	6.53
PERU 8.75	11/21/33	USD	165.538	2.97	2.93	9.42
PERU 6.55	03/14/37	USD	147.006	3.04	3.00	11.09
PERU 5.625	11/18/2050	USD	146.63	3.24	3.22	17.56
CHILE 2.25	10/30/22	USD	100.726	2.04	1.92	2.68
CHILE 3.875	08/05/20	USD	101.093	2.15	1.62	0.54
COLOM 11.75	02/25/20	USD	101.298	1.17	-1.04	0.11
COLOM 11.85	03/09/28	USD	162.087	3.19	3.12	5.84
COLOM 10.375	01/28/33	USD	161.755	4.23	4.13	8.26
COLOM 7.375	09/18/37	USD	142.558	4.01	3.98	11.09
COLOM 6.125	01/18/41	USD	129.765	4.03	4.00	12.79
MEX 4	11/02/23	USD	105.96	2.36	2.27	3.42
MEX5.55	01/45	USD	123.773	4.043	4.022	14.54

MILA: Curvas de Deuda Soberana



Fuente: Bloomberg

Renta Variable

Más subieron	Bolsa	Mon.	Precio	▲%
SQM-A	Santia.	CLP	21899.00	8.41
CVERDEC1	Lima	USD	20.95	7.99
SQM-B	Santia.	CLP	23197.00	7.29
MINERA	Santia.	CLP	13400.00	7.20
ORO BLANCO	Santia.	CLP	2.80	6.42

Más bajaron	Bolsa	Mon.	Precio	▼%
WMT	Lima	USD	115.90	-5.85
VAPORES	Santia.	CLP	26.25	-4.51
FALABELLA	Santia.	CLP	3435.00	-3.24
BOGOTA	Colomb.	COP	86040.00	-3.22
BVN	Lima	USD	13.50	-3.09

Por Monto Negociado

Bolsa	Monto (US\$)
SQM-B	15,746,211
CHILE	15,429,410
BSANTANDER	9,515,667
VAPORES	9,409,517
CMPC	6,326,606

Por Volumen

Bolsa	Volumen
VAPORES	268,667,106
BSANTANDER	159,179,658
ORO BLANCO	137,561,472
CHILE	136,904,743
NORTEGRAN	48,516,390

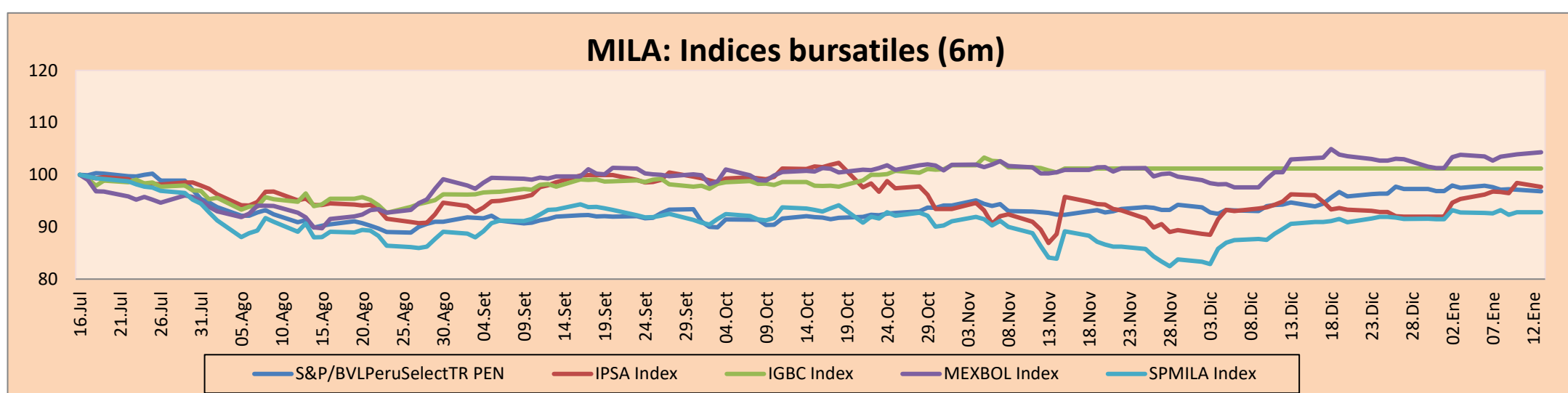
MILA

Perú: El Índice General de la BVL finalizó la sesión de hoy con un resultado positivo de +0.14%. El índice mantiene una tendencia negativa acumulada anual de -0.24% en moneda local, mientras que el rendimiento ajustado en dólares asciende a -0.42%. Luego, el S&P / BVL Perú SEL aumentó en -0.31% mientras que el S&P / BVL LIMA 25 en +0.23%. El spot PEN alcanzó S / 3.3310. Titular: Petrotal, operadora del Lote 95, busca triplicar su producción anual.

Chile: El índice IPSA finalizó el día con un retorno negativo -0.75%. Los sectores más afectados en la jornada fueron Bienes Inmobiliarios (-2.73%) y Servicios de Comunicación (-2.59%). Las acciones con peor desempeño fueron Compañía Sud Americana de Vapo (-4.51%) y SACI Falabella (-3.24%). Titular: US\$ 3.000 millones: el gobierno finalmente cuantifica el impacto del estallido social en los ingresos fiscales.

Colombia: El mercado colombiano tuvo un resultado negativo de -0.18% hoy. Los sectores más afectados en la jornada fueron Materiales (-1.79%) e Industrial (-1.71%). Los valores con los resultados más altos fueron Cemex (-3.53%) y Banco de Bogotá (+3.22%). Titular: Colombia recibió más de US\$10.300M de inversión extranjera en 2019.

México: el índice MEXBOL cerró la sesión con un resultado positivo de +0.42%. Los sectores más afectados en la jornada fueron Materiales (+2.11%) e Industrial (+0.78%). Las acciones con mejor desempeño fueron Mexichem SAB de CV (+7.81%) y Grupo México SAB de CV (+2.69%). Titular: El Fondo Monetario Internacional (FMI) analiza recortar expectativa de crecimiento para México por debilidad más profunda.

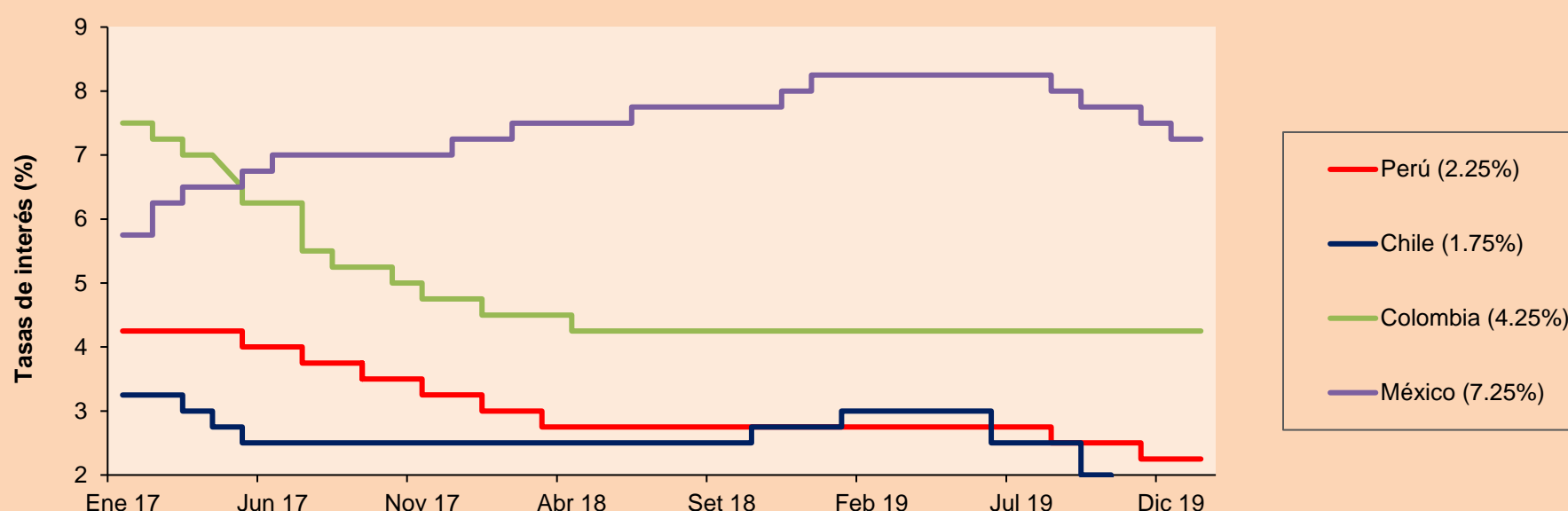


Base: 17/07/19=100
Fuente: Bloomberg

ETFs

	Mon.	Cierre	1D	5D	30 D	YTD	Bolsa
▼ iShares MSCI All Peru Capped	USD	36.53	-0.19%	-1.22%	3.78%	-1.40%	NYSE Arca
▼ iShares MSCI Chile Capped	USD	34.34	-0.46%	1.79%	1.18%	3.03%	Cboe BZX
▼ Global X MSCI Colombia	USD	13.8903	-0.36%	-1.38%	3.68%	-0.07%	NYSE Arca
▲ iShares MSCI Mexico Capped	USD	46.71	0.69%	1.26%	2.10%	3.73%	NYSE Arca
▲ iShares MSCI Emerging Markets	USD	46.3	1.56%	3.30%	4.23%	3.19%	NYSE Arca
▲ Vanguard FTSE Emerging Markets	USD	45.89	1.37%	2.80%	5.04%	3.19%	NYSE Arca
▲ iShares Core MSCI Emerging Markets	USD	55.44	1.52%	3.24%	3.96%	3.13%	NYSE Arca
▲ iShares JP Morgan Emerging Markets Bonds	USD	59.54	1.14%	1.85%	1.86%	1.50%	Cboe BZX
▲ Morgan Stanley Emerging Markets Domestic	USD	7.01	0.14%	-0.14%	0.14%	0.29%	New York

MILA: Tasas de Referencia de Política Monetaria



Fuente: Bloomberg

Coordinador Laboratorio de Mercado de Capitales: Economista Bruno Bellido

Apoyo: Alonso Butters, Jeanpierre León y Manuel Muñoz Najar.

email: pulsobursatil@ulima.edu.pe

facebook: www.facebook.com/pulsobursatil.ul

Teléfono: 4376767 Anexo: 35340.



PULSO BURSÁTIL

LIMA

Acciones

	Valor	Moneda	Precio	1D*	5D*	30D*	YTD*	Frecuencia	Volumen (US\$)	Beta	Dividend Yield (%)	Price Earning	Capitalización Bursátil (M US\$)	Sector Económico*	Participación Índice
▲	COLSC (Colombia)	S/.	8.92	0.74%	1.48%	4.96%	2.51%	100.00%	174,482	0.73	2.69	17.15	2,281.52	Industrial	3.53%
	ATACOB1 PE**	S/.	0.18	0.00%	-3.80%	32.09%	7.27%	100.00%	2,955	1.11	0.00	-	50.17	Mineras	1.02%
▲	BACKUS1 PE**	S/.	32.21	4.92%	7.37%	16.49%	13.02%	66.67%	61,858	0.33	4.62	9.50	13,047.47	Industriales	0.82%
-	BAP PE**	US\$	211.00	0.00%	-1.78%	1.81%	-0.79%	88.89%	1,043	1.19	0.00	-	16,829.67	Diversas	5.82%
▼	BVN PE**	US\$	13.50	-3.09%	-7.53%	-9.03%	-11.76%	88.89%	2,020,648	1.30	0.62	-	3,721.07	Mineras	5.88%
▲	CASAGRC1 PE**	S/.	3.00	3.45%	-3.23%	7.14%	-0.99%	100.00%	11,963	0.65	0.42	17.61	75.81	Agrario	1.31%
▼	BBVAC1 PE**	S/.	3.40	-1.45%	-1.45%	0.89%	-0.87%	100.00%	76,587	0.48	4.06	12.47	6,002.97	Bancos y Financieras	2.85%
▲	CORARE1 PE**	S/.	0.92	1.10%	3.37%	8.24%	1.10%	100.00%	29,430	0.87	7.15	4.47	366.28	Industriales	1.72%
▲	CPACASC1 PE**	S/.	6.10	0.83%	0.00%	1.67%	-0.81%	94.44%	1,382,313	0.69	5.90	33.89	780.90	Industriales	2.38%
▲	CVERDEC1 PE**	US\$	20.95	7.99%	7.99%	10.26%	8.55%	88.89%	188,274	1.00	2.05	-	7,333.67	Mineras	5.25%
-	ENGEPEC1 PE**	S/.	2.32	0.00%	0.87%	0.87%	0.87%	44.44%	6,146	0.55	3.85	12.61	1,975.79	Servicios Públicos	1.44%
-	ENDISPC1**	S/.	7.15	0.00%	0.00%	3.17%	-2.72%	44.44%	112,215	0.49	3.22	11.21	1,369.73	Servicios Públicos	0.98%
▼	FERREYC1 PE**	S/.	2.10	-0.94%	-1.87%	2.94%	-4.11%	100.00%	265,324	0.91	4.88	7.89	614.69	Diversas	4.90%
-	GRAMONC1 PE**	S/.	1.70	0.00%	0.00%	14.86%	0.00%	94.44%	38,827	1.01	0.00	-	444.68	Diversas	4.05%
▼	IFS PE**	US\$	39.50	-1.74%	-5.73%	-1.37%	-3.42%	88.89%	126,330	0.94	4.43	11.44	4,560.18	Diversas	7.22%
-	INRETC1 PE**	US\$	38.70	0.00%	0.52%	10.23%	7.50%	100.00%	570,847	1.00	0.88	31.40	3,978.64	Diversas	5.28%
▲	LUSURC1 PE**	S/.	26.00	1.13%	0.74%	10.17%	0.97%	100.00%	78,377	0.71	4.62	20.81	3,798.26	Servicios Públicos	1.81%
-	MINSUR1 PE**	S/.	1.57	0.00%	1.29%	-0.63%	0.64%	55.56%	76,416	1.09	4.82	6.89	1,357.91	Mineras	3.09%
-	PML PE**	US\$	0.07	0.00%	-5.56%	-2.86%	21.43%	61.11%	735	1.19	0.00	-	17.94	Mineras	2.12%
▲	RELAPAC1 PE**	S/.	0.12	4.27%	-1.61%	22.00%	-0.81%	100.00%	18,473	0.89	0.00	-	304.48	Industriales	2.12%
▲	SCCO PE**	US\$	44.23	2.86%	6.42%	6.45%	4.24%	94.44%	63,762	1.29	4.62	23.28	34,192.39	Mineras	2.14%
▲	SIDERC1 PE**	S/.	0.90	1.12%	3.45%	8.43%	1.12%	100.00%	52,753	1.41	11.34	10.23	331.54	Industriales	1.43%
▲	TV PE**	US\$	0.18	0.56%	3.43%	16.03%	4.62%	77.78%	23,605	1.98	0.00	-	147.36	Mineras	2.93%
-	UNACEMC1 PE**	S/.	1.95	0.00%	-2.50%	-0.51%	-2.50%	88.89%	53,954	0.68	2.67	9.91	1,063.62	Industriales	3.00%
-	VOLCABC1 PE**	S/.	0.52	0.00%	5.69%	23.22%	16.85%	100.00%	77,654	1.45	0.00	-	2,091.34	Mineras	5.90%
-	NEXAPEC1 PE**	S/.	3.45	0.00%	0.00%	1.47%	0.00%	55.56%	3,105	0.88	15.04	33.45	1,368.63	Mineras	1.56%

Cantidad de Acciones: 26 Subieron 10

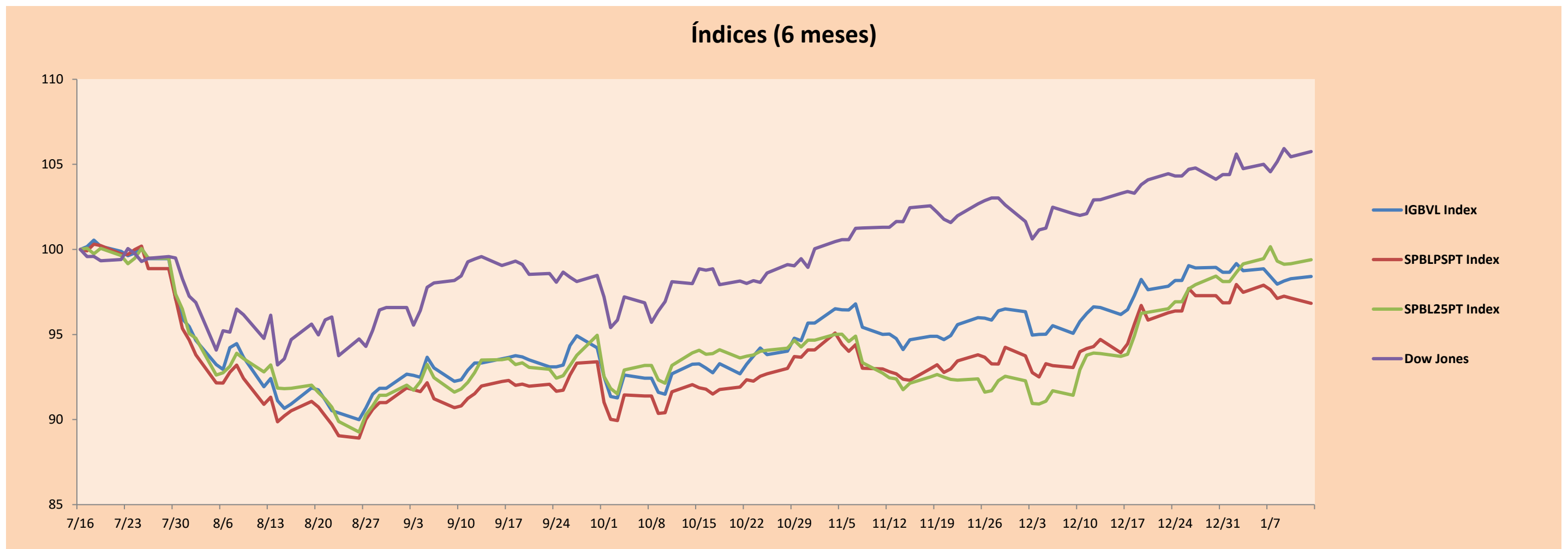
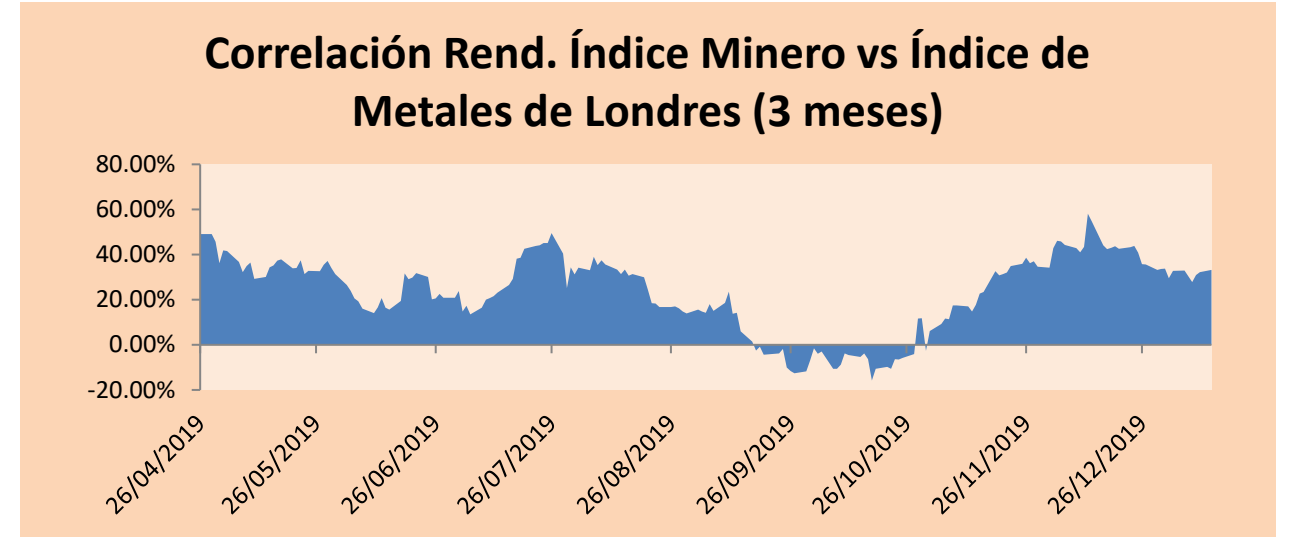
Fuente: Bloomberg, Economática Bajaron 4
 * Bloomberg Industry Classification System Mantuvieron 12

** Se utiliza el PER de la bolsa y moneda de origen del instrumento
 *Leyenda: Variación 1D: 1 Día; 5D: 5 Días; 1M: 1 Mes; YTD: Var.% 31/12/18 a la fecha

Índices Sectoriales

	Cierre	1D*	5D*	30D*	YTD*	Beta	
▲	Índice Minero	300.80	0.48%	0.66%	-0.09%	-1.27%	1.32
▲	Índice de Consumo	1,189.61	0.54%	0.57%	7.50%	4.33%	0.43
▼	Índice Industrial	206.80	-0.04%	-0.96%	3.95%	-2.05%	0.64
▼	Índice Bancos y Financieras	1,174.98	-0.15%	-1.82%	0.68%	-0.39%	1.26
▲	Índice de Construcción	224.02	0.29%	-0.55%	4.12%	-1.15%	0.53
▼	Índice Servicios	652.30	-0.17%	0.22%	5.38%	0.12%	0.30
-	Índice Juniors	14.96	0.00%	-5.56%	-1.84%	3.39%	0.11
▼	Índice Eléctricas	636.81	-0.17%	0.22%	5.38%	0.12%	0.30

*Leyenda: Variación 1D: 1 Día; 5D: 5 Días; 1M: 1 Mes; YTD: Var.% 31/12/18 a la fecha



Base: 16/07/19=100
 Fuente: Bloomberg

Coordinador Laboratorio de Mercado de Capitales: Economista Bruno Bellido
 Apoyo: Alonso Butters, Jeanpiere León y Manuel Muñoz Najar
 email: pulsobursatil@ulima.edu.pe
 facebook: www.facebook.com/pulsobursatil.ul
 Teléfono: 4376767 Anexos: 35340.

PULSO BURSÁTIL

RATING SOBERANO

CLASIFICACIONES DE RIESGO

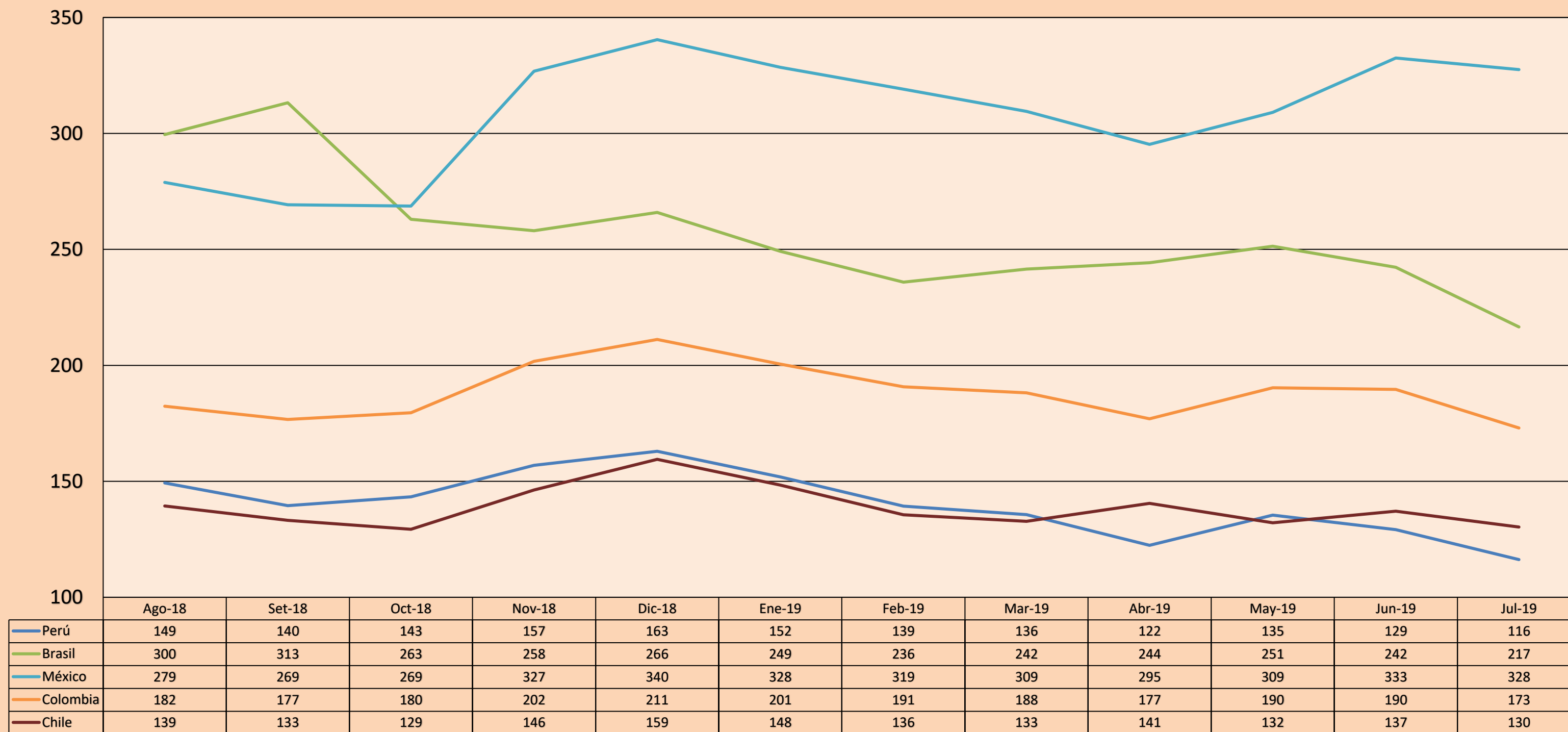
Moody's	S&P	Fitch	
Aaa	AAA	AAA	Prime 26 0.02506
Aa1	AA+	AA+	Alto Grado
Aa2	AA	AA	
Aa3	AA-	AA-	
A1	A+	A+	Grado Alto Medio
A2	A	A	
A3	A-	A-	
Baa1	BBB+	BBB+	Grado Bajo Medio
Baa2	BBB	BBB	
Baa3	BBB-	BBB-	
Ba1	BB+	BB+	Sin Grado de Inversión Especulativo
Ba2	BB	BB	
Ba3	BB-	BB-	
B1	B+	B+	Altamente Especulativo
B2	B	B	
B3	B-	B-	
Caa1	CCC+	CCC	Riesgo Sustancial Extremadamente Especulativo
Caa2	CCC		
Caa3	CCC-		
Ca	CC	DDD	Poca esperanzas de Pago
C	C		
	D		
		DD	Impago
		D	

Fuente: Bloomberg

Rating Crédito Latinoamérica			
Clasificadora de riesgo			
País	Moody's	Fitch	S&P
Perú	A3	BBB+	BBB+
México	A3	BBB	BBB+
Venezuela	C	WD	SD
Brazil	Ba2	BB-	BB-
Colombia	Baa2	BBB	BBB-
Chile	A1	A	A+
Argentina	Caa2 *-	CC	CCC-
Panamá	Baa1	BBB	BBB+

Fuente: Bloomberg

Riesgo País Latinoamérica (pbs)



Fuente: BCRP

Coordinador Laboratorio de Mercado de Capitales: Economista Bruno Bellido
 Apoyo: Alonso Butters, Jeanpiere León y Manuel Muñoz Najar
 email: pulsobursatil@ulima.edu.pe
 facebook: www.facebook.com/pulsobursatil.ul
 Teléfono: 4376767 Anexo: 35340.