



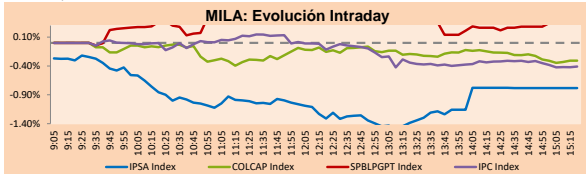
PULSO BURSÁTIL

Lima, 15 de enero de 2020

MILA

Principales índices	Cierre	1 D	5 D	1 M	YTD	Cap. Burs. (US\$ bill)
▼ IPSA (Chile)	4,883.68	-0.78%	-0.53%	-0.03%	4.58%	129.47
▼ IGPA (Chile)	24,387.90	-0.72%	-0.42%	0.15%	4.25%	165.81
▲ COLSC (Colombia)	1,002.40	0.57%	1.34%	4.95%	2.49%	6.96
▲ COLCAP (Colombia)	1,648.78	-0.27%	-0.49%	1.10%	-0.82%	108.57
▲ S&P/BVL (Perú)*	20,557.02	0.33%	0.86%	2.29%	0.15%	100.10
▲ S&P/BVL SEL (Perú)	533.82	0.12%	0.18%	2.73%	0.45%	78.02
▲ S&P/BVL LIMA 25	26,096.72	-0.38%	0.11%	5.91%	1.34%	93.17
▲ IPC (México)	44,453.04	-0.72%	-0.04%	0.45%	2.09%	296.22
▼ S&P MILA 40	608.78	-0.17%	-0.95%	1.93%	0.95%	259.24

* Cap. Bursátil del cierre anterior * Leyenda: Variación 1D: 1 Día; 5D: 5 Días; 1M: 1 Mes; YTD: Var. % 31/12/19 a la fecha



Fuente: Bloomberg

Renta Variable

Más subieron	Bolsa	Mon.	Precio	▲ %
BVC	Colomb	COP	12300.00	6.96
SPCCP1	Lima	PEN	29.00	5.07
VILLAS	Colomb	COP	6100.00	4.99
CARTAVC1	Lima	PEN	8.20	2.50
ETB	Colomb	COP	268.00	2.29

Por Monto Negociado	Bolsa	Monto (US\$)
SQM-B	Santia.	18,530,596
FALABELLA	Santia.	13,990,646
BSANTANDER	Santia.	10,879,097
ECOPETROL	Colomb.	10,864,609
HF	Santia.	9,748,520

Más bajaron	Bolsa	Mon.	Precio	▼ %
ENKA	Colomb.	COP	9.92	-5.52
ATACOCB1	Lima	PEN	0.16	-5.33
AGUAS-A	Santia.	CLP	326.10	-4.64
SIDERC1	Lima	PEN	0.86	-4.44
ENTEL	Santia.	CLP	5670.00	-4.19

Por Volumen	Bolsa	Volumen
BSANTANDER	Santia.	190,089,139
ORO BLANCO	Santia.	106,296,875
CHILE	Santia.	45,236,353
MASISA	Santia.	28,265,065
VAPORES	Santia.	20,562,197

MILA

Perú: El Índice General de la BVL finalizó la sesión de hoy con un resultado positivo de +0.32%. El índice mantiene una tendencia negativa acumulada anual de -0.24% en moneda local, mientras que el rendimiento ajustado en dólares asciende a -0.24%. Luego, el S&P / BVL Perú SEL aumentó en 0.11% mientras que el S&P / BVL LIMA 25 en -0.39%. El spot PEN alcanzó S / 3.3210. Titular: Fondo Mivivienda colocó S/. 240.21 millones en bonos corporativos en el mercado local.

Chile: El índice IPSA finalizó el día con un retorno negativo -0.78%. Los sectores más afectados en la jornada fueron Servicios de Comunicación (-4.19%) y Energía (-1.81%). Las acciones con peor desempeño fueron Aguas Andinas SA (-4.64%) y ENTEL Chile SA (-4.19%). Titular: Tasa clave en Chile se mantendrá en un 1,75% en mediano plazo: sondeo Banco Central

Colombia: El mercado colombiano tuvo un resultado negativo el día de hoy de -0.27%. Los sectores más afectados en la jornada fueron Materiales (-0.83%) y Energía (-0.32%). Los valores con los resultados más bajos fueron Almacenes Éxito SA (-2.26%) e Inversiones Argos SA (-2.07%). Titular: Colombia cayó 18 puestos en la medición de facilidades económicas para la mujer.

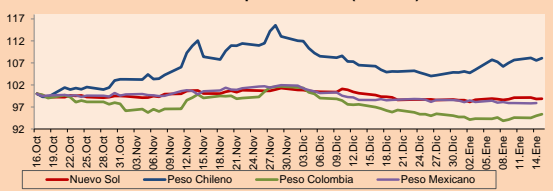
México: El índice MEXBOL cerró la sesión con un resultado negativo de -0.17%. Los sectores más afectados en la jornada fueron Materiales (-2.85%) y Finanzas (-0.87%). Las acciones con peor desempeño fueron Grupo Carso SAB de CV (+4.93%) y Alfa SAB de CV (-3.92%). Titular: Según el Instituto de Finanzas Internacionales (IIF): La deuda corporativa en México aumenta, como proporción del PIB, a 26.4%.

Monedas

Moneda	Precio	1D*	5D*	30 D*	YTD*
▲ Nuevo Sol (PEN)	3,324.0	0.02%	0.27%	-0.83%	0.36%
▲ Peso Chileno (CLP)	775,090	0.48%	1.78%	1.71%	3.10%
▲ Peso Colombiano (COP)	3,298.90	0.38%	1.60%	-1.66%	0.66%
▲ Peso Mexicano (MXN)	18,795	0.07%	-0.11%	-0.72%	-0.69%

* Leyenda: Variación 1D: 1 Día; 5D: 5 Días; 1M: 1 Mes; YTD: Var. % 31/12/19 a la fecha

MILA: Índices de Tipo de Cambio (3 meses)

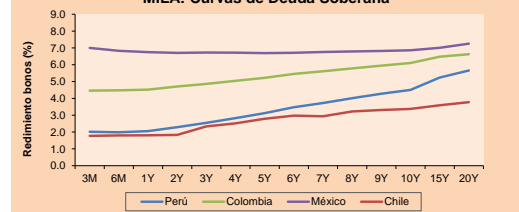


Base: 16/10/19=100 Fuente: Bloomberg

Renta Fija

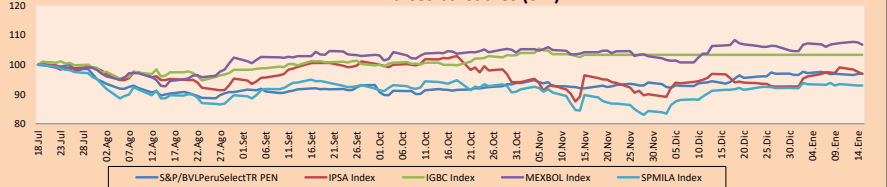
Instrumento	Moneda	Precio	Bid Yield (%)	Ask Yield (%)	Duración
PERU 7.35 07/21/25	USD	126.731	2.21	2.15	4.57
PERU 4.125 08/25/27	USD	112.811	2.30	2.26	6.53
PERU 8.75 11/21/33	USD	166.266	2.92	2.89	9.41
PERU 6.55 03/14/37	USD	147.88	2.98	2.95	11.08
PERU 5.625 11/18/2050	USD	147.628	3.19	3.18	17.56
CHILE 2.25 10/30/22	USD	100.868	1.99	1.87	2.88
CHILE 3.875 08/05/20	USD	101.106	2.11	1.58	0.54
COLOM 11.75 02/25/20	USD	101.286	0.61	-1.42	0.11
COLOM 11.85 03/09/28	USD	162.158	3.17	3.11	5.83
COLOM 10.375 01/28/33	USD	161.991	4.22	4.11	8.26
COLOM 7.375 09/18/37	USD	143.044	3.98	3.95	11.08
COLOM 6.125 01/18/41	USD	130.521	3.98	3.96	12.79
MEX 4 10/02/23	USD	105.934	2.36	2.28	3.42
MEX5.55 01/45	USD	124.018	4.029	4.008	14.51

MILA: Curvas de Deuda Soberana



Fuente: Bloomberg

MILA: Índices bursátiles (6m)

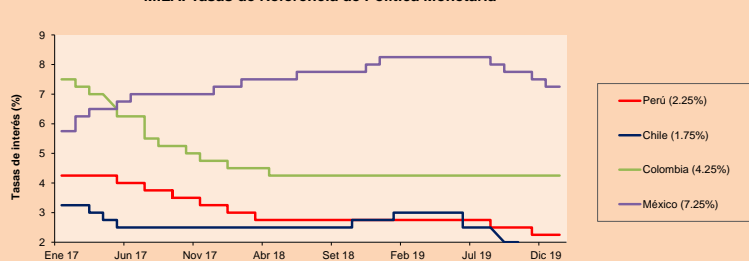


Base: 19/07/19=100 Fuente: Bloomberg

ETFs

ETFs	Mon.	Cierre	1D	5D	30 D	YTD	Bolsa
▲ iShares MSCI All Peru Capped	USD	36.66	0.05%	-0.11%	5.19%	-1.05%	NYSE Arca
▼ iShares MSCI Chile Capped	USD	33.58	-1.64%	-1.98%	-1.12%	0.75%	Cboe BZX
▲ Global X MSCI Colombia	USD	13,7841	-0.40%	-1.62%	2.80%	-0.83%	NYSE Arca
▼ iShares MSCI Mexico Capped	USD	46.28	-0.30%	0.37%	1.31%	2.78%	NYSE Arca
▼ iShares MSCI Emerging Markets	USD	45.68	-0.78%	1.40%	4.15%	1.81%	NYSE Arca
▲ Vanguard FTSE Emerging Markets	USD	45.39	-0.33%	1.27%	3.02%	2.07%	NYSE Arca
▼ iShares Core MSCI Emerging Markets	USD	54.72	-0.78%	1.48%	4.17%	1.79%	NYSE Arca
▼ iShares JP Morgan Emerging Markets Bonds	USD	59.17	-0.44%	1.04%	2.48%	0.87%	Cboe BZX
▲ Morgan Stanley Emerging Markets Domestic	USD	7.05	0.57%	1.15%	0.57%	0.86%	New York

MILA: Tasas de Referencia de Política Monetaria



Fuente: Bloomberg

Coordinador Laboratorio de Mercado de Capitales: Economista Bruno Bellido

Apoyo: Alonso Butters, Jeanpierre León y Manuel Muñoz Najar.

email: pulsobursatil@ulima.edu.pe

facebook: www.facebook.com/pulsobursatilul

Teléfono: 4376767 Anexo: 35340.

PULSO BURSÁTIL

MUNDO

Principales índices	Cierre	1 D*	5 D*	1 M*	YTD*	Cap. Burs. (US\$ MIL.)
▲ Dow Jones (EEUU)	1,002.40	0.31%	0.99%	3.18%	1.72%	8,313,790
▲ COLSC (Colombia)	3,289.29	0.57%	1.34%	4.95%	2.49%	28,308,976
▲ NASDAQ Composite (EEUU)	9,258.70	0.08%	1.42%	6.00%	3.19%	14,338,350
▲ Stoxx EUROPE 600 (Europa)	419.63	0.01%	0.30%	1.85%	0.91%	10,148,272
▼ DAX (Alemania)	13,432.30	-0.18%	0.84%	1.13%	1.38%	1,121,838
▼ FTSE 100 (Reino Unido)	7,642.80	0.27%	0.90%	3.94%	1.33%	1,560,087
▼ CAC 40 (Francia)	6,032.61	-0.14%	0.03%	1.92%	0.91%	1,665,060
▼ IBEX 35 (España)	9,511.70	-0.17%	-0.83%	-0.54%	-0.39%	537,374
▼ MSCI AC Asia Pacific Index	1,747.27	0.23%	2.64%	3.08%	2.11%	21,038,448
▼ HANG SENG (Hong Kong)	28,773.59	-0.39%	2.44%	4.60%	2.07%	2,722,643
▼ SHANGHAI SE Comp. (China)	3,090.04	-0.54%	0.75%	3.54%	1.31%	5,105,542
▼ NIKKEI 225 (Japón)	23,916.58	-0.45%	1.45%	-0.15%	1.10%	3,549,747
▼ BOVESPA (Brasil)	116,414.40	-1.04%	0.14%	3.42%	0.66%	887,079
▼ Merval (Argentina)	41,246.19	-0.93%	0.56%	12.17%	-1.02%	23,900

*Leyenda: Variación 1D: 1 Día; 5D: 5 Días; 1M: 1 Mes; YTD: Var. % 31/12/19 a la fecha

Renta Variable

Alemania (Acciones del DAX Index)					Euros (Acciones del STOXX EUROPE 600)				
Más subieron Mon.	Precio	▲ %	Bolsa		Más bajaron Mon.	Precio	▼ %	Bolsa	
WDI GY	EUR	121.2	1.93	Xetra	CHR DC	DKK	499.2	-6.09	Copenhaga
EOAN GY	EUR	9.932	1.80	Xetra	CBK GY	EUR	5.459	-3.94	Xetra
BAYN GY	EUR	75.32	1.05	Xetra	PRU LN	GBP	1400.5	-3.68	Londres
AOS GY	EUR	316.05	0.89	Xetra	MAERSK D	DKK	8674	-3.64	Copenhaga

Panorama Mundial:

Estados Unidos:

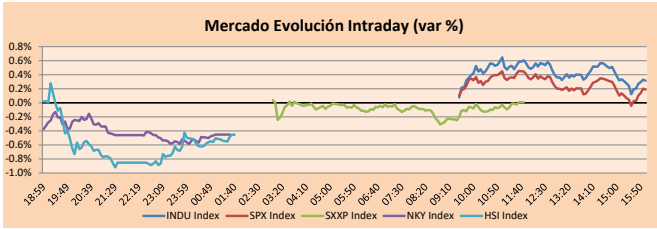
Los mercados estadounidenses cerraron la sesión de hoy con resultados positivos, afectados por la firma del acuerdo comercial de fase uno entre EE. UU. y China. El presidente de EE. UU., Donald Trump, y el vicepresidente chino Liu firmaron el tan esperado acuerdo preliminar en Washington. En este se detalla mayores compras chinas de productos estadounidenses, provisiones para detener las transferencias forzadas de tecnología junto con el robo de propiedad intelectual. No obstante, lo que es más significativo es que el acuerdo tranquiliza por ahora los miedos y preocupaciones de los inversionistas de una escalada del conflicto comercial. Así, los agentes podrán concentrarse en las ganancias corporativas y los datos económicos recientes. Sin embargo, algunos analistas creen que surgirán nuevos conflictos con otros socios comerciales, esperando que la administración de Trump este vigilando a Europa para su próxima ronda de aranceles. Además, la industria de tecnología en EE. UU. continúa bajo incertidumbre, sin una clara proyección sobre el estado de los proveedores de Huawei y la empresa en sí, puesta en la lista negra por presunto ciber espionaje. De esta forma, el S&P 500 +0.19%, Dow Jones Industrial +0.31% y NASDAQ Composite +0.08% finalizaron con variaciones positivas.

Europa:

El mercado europeo tuvo una variación negativa de (-0.24%) en su principal índice el Euro Stoxx 50. Los sectores mejor se desempeñaron en la jornada fueron Servicios públicos (+0.88%) y Productos de primera necesidad (+0.82%). Además, los valores que tuvieron el mejor desempeño fueron L'Oréal SA (+2.05%) e Iberdrola Sa (+1.86%). En otras noticias, la Oficina Federal de Estadística (Destatis) de Alemania ofreció unos datos preliminares que indican que la primera economía europea ha perdido dinamismo de forma significativa. "La economía alemana volvió a crecer en 2019, pero ha perdido claramente impulso", explicó en rueda de prensa Albert Braakmann, responsable del departamento de Cálculos Macroeconómicos de Destatis. Dicho retroceso se debe a la guerra comercial entre EEUU y China y de las incertidumbres ligadas al "Brexit", las inversiones en bienes de equipo apenas crecieron un 0.4% y la producción industrial cayó un 3.6%. Los problemas en el sector exterior y la industria alemana afectan al sector de automóviles. Los fabricantes Volkswagen, BMW y Daimler arrastran graves problemas que van del escándalo del diésel a la nueva competencia en el segmento del coche eléctrico, pasando por los nuevos estándares europeos de emisiones.

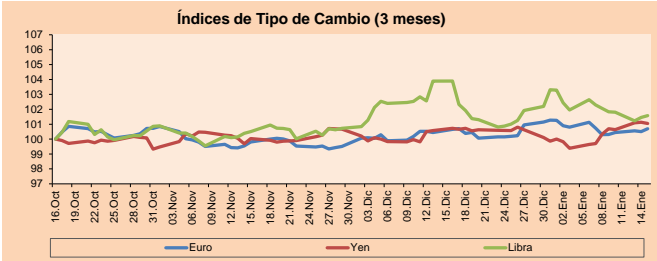
Asia:

Los mercados asiáticos tuvieron una jornada con variaciones mixtas en sus principales índices. El índice Nikkei 225 (-0.45%), Hang Seng (-0.39%), S&P/ASX 200 (+0.47%) Nifty (-0.15%) e IDX Composite (-0.66%). En otras noticias, las acciones mundiales tuvieron una tendencia negativa debido a que el secretario del Tesoro estadounidense, Steven Mnuchin, declaró que los aranceles a los productos chinos seguirán vigentes por ahora. Dicha disputa comercial lleve 18 meses y después de la firma de la "fase uno" debería reducir la volatilidad de los mercados, ya que estos han estado al límite a medida que el conflicto entre las dos economías más grandes del mundo golpeó millones de dólares en bienes y desaceleró el crecimiento económico. En otras noticias, ambas potencias económicas, China y EEUU, firmarán hoy, miércoles 15 de enero, una tregua para detener nuevas subidas de aranceles, una decisión que dará un respiro al comercio mundial y los negocios. Dicho acuerdo incluye un compromiso de China de aumentar sus compras de cultivos y productos estadounidenses, al menos en el corto plazo. Lo que impactará positivamente en la agricultura de Estados Unidos, siendo este el sector más afectado en la disputa arancelaria.



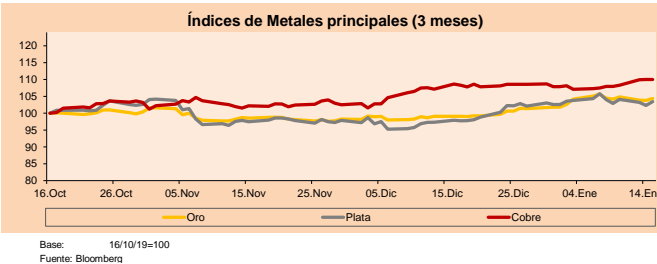
Monedas	Precio	1 D*	5 D*	1 M*	YTD*
▲ Euro	1,1148	-0.18%	0.39%	0.04%	-0.58%
▼ Yen	109,9000	-0.08%	0.71%	0.32%	1.19%
▲ Libra Esterlina	1,3034	0.12%	-0.48%	-2.24%	-1.68%
▲ Yuan	6,8909	0.10%	-0.80%	-1.47%	-1.04%
▲ Dólar de Hong Kong	7,7717	-0.07%	-0.05%	-0.26%	-0.25%
▲ Real Brasileño	4,1831	1.24%	2.91%	3.08%	3.79%
▼ Peso Argentino	59,9534	-0.17%	0.23%	0.23%	0.13%

*Leyenda: Variación 1D: 1 Día; 5D: 5 Días; 1M: 1 Mes; YTD: Var. % 31/12/19 a la fecha

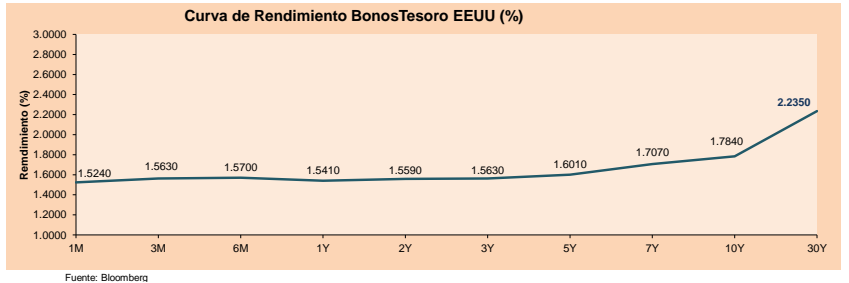


Commodities	Precio	1 D*	5 D*	1 M*	YTD*
▲ Oro (US\$ Oz. T) (LME)	1,555.51	0.59%	-0.06%	5.37%	2.52%
▲ Plata (US\$ Oz. T) (LME)	18.00	1.08%	-0.59%	5.61%	0.80%
- Cobre (US\$ TM) (LME)	6,270.00	0.00%	1.91%	1.24%	1.97%
- Zinc (US\$ TM) (LME)	2,383.50	0.00%	-1.47%	3.56%	4.56%
▼ Petroleo WTI (US\$ Barril) (NYM)	57.98	-0.43%	-2.73%	-3.59%	-5.04%
- Estaño (US\$ TM) (LME)	17,400.00	0.00%	1.63%	1.06%	1.29%
- Plomo (US\$ TM) (LME)	1,931.50	0.00%	2.45%	3.40%	0.94%
▲ Azúcar #11 (US\$ Libra) (NYB-ICE)	14.52	1.40%	7.80%	9.26%	8.20%
▲ Cacao (US\$ TM) (NYB-ICE)	2,689.00	1.28%	7.52%	5.66%	5.87%
▼ Café Arábica (US\$ TM) (NYB-ICE)	114.30	-0.52%	-4.07%	-17.74%	-11.87%

*Leyenda: Variación 1D: 1 Día; 5D: 5 Días; 1M: 1 Mes; YTD: Var. % 31/12/19 a la fecha



ETFs	Mon.	Cierre	1D	5D	30 D	YTD	Bolsa
SPDR S&P 500 ETF TRUST	USD	328.19	0.23%	1.15%	2.72%	1.97%	NYSE Arca
ISHARES MSCI EMERGING MARKET	USD	45.68	-0.78%	1.40%	4.15%	1.81%	NYSE Arca
ISHARES IBOX HIGH YLD CORP	USD	88.4	0.02%	0.31%	0.71%	0.52%	NYSE Arca
FINANCIAL SELECT SECTOR SPDR	USD	30.67	-0.55%	-0.20%	-0.49%	-0.36%	NYSE Arca
VANECK GOLD MINERS	USD	28.79	1.88%	1.55%	5.11%	-1.67%	NYSE Arca
ISHARES RUSSELL 2000 ETF	USD	167.37	0.48%	1.25%	2.13%	1.03%	NYSE Arca
SPDR GOLD SHARES	USD	146.54	0.58%	-0.22%	5.39%	2.53%	NYSE Arca
ISHARES 20+ YEAR TREASURY BO	USD	139.65	0.66%	2.13%	1.35%	3.08%	NASDAQ GM
INVESCO QQQ TRUST SERIES 1	USD	220.17	0.04%	1.39%	5.21%	3.56%	NASDAQ GM
ISHARES NASDAQ BIOTECHNOLOGY	USD	121.73	0.51%	1.26%	0.10%	1.01%	NASDAQ GM
ENERGY SELECT SECTOR SPDR	USD	59.4	-0.74%	-0.52%	-2.81%	-1.07%	NYSE Arca
PROSHARES ULTRA VIX ST FUTUR	USD	10.97	-0.54%	-11.32%	-15.75%	-14.90%	NYSE Arca
UNITED STATES OIL FUND LP	USD	12.18	-0.81%	-3.79%	-3.26%	-4.92%	NYSE Arca
ISHARES MSCI BRAZIL ETF	USD	45.75	-2.29%	-2.68%	0.42%	-5.92%	NYSE Arca
SPDR S&P OIL & GAS EXP & PR	USD	22.87	-1.17%	-2.89%	2.19%	-3.50%	NYSE Arca
UTILITIES SELECT SECTOR SPDR	USD	65.89	1.40%	3.15%	2.70%	1.97%	NYSE Arca
ISHARES US REAL ESTATE ETF	USD	94.38	0.89%	2.51%	4.53%	1.40%	NYSE Arca
SPDR S&P BIOTECH ETF	USD	96.35	0.73%	0.77%	-0.21%	1.30%	NYSE Arca
ISHARES IBOX INVESTMENT GRA	USD	128.83	0.22%	0.86%	0.57%	0.68%	NYSE Arca
ISHARES JP MORGAN USD EMERGI	USD	115.11	0.37%	0.39%	1.11%	0.48%	NASDAQ GM
REAL ESTATE SELECT SECT SPDR	USD	39.19	0.69%	2.38%	3.46%	1.34%	NYSE Arca
ISHARES CHINA LARGE-CAP ETF	USD	44.57	0.89%	1.34%	5.27%	2.15%	NYSE Arca
CONSUMER MUTILS SPDR	USD	63.54	0.71%	2.06%	0.86%	0.89%	NYSE Arca
VANECK JR GOLD MINERS	USD	41.44	2.04%	1.47%	6.86%	-1.94%	NYSE Arca
SPDR BBG BARC HIGH YIELD BND	USD	110.17	0.05%	0.30%	0.69%	0.58%	NYSE Arca
VANGUARD REAL ESTATE ETF	USD	93.88	0.90%	2.46%	3.16%	1.17%	NYSE Arca
GRAYSCALE BITCOIN TRUST BTC	USD	9,990.1	-0.40%	7.17%	20.80%	21.98%	OTC US



Coordinador Laboratorio de Mercado de Capitales: Economista Bruno Bellido
Apoyo: Alonso Butters, Jeanpierre León y Manuel Muñoz Najara
email: pulsobursatil@ulima.edu.pe
facebook: www.facebook.com/pulsobursatil.ul
Teléfono: 4376767 Anexos: 35340

PULSO BURSÁTIL

LIMA

Acciones

Valor	Moneda	Precio	1D*	5D*	30D*	YTD*	Frecuencia	Volumen (US\$)	Beta	Dividend Yield (%)	Price Earning	Capitalización Bursátil (M US\$)	Sector Económico*	Participación Índice
▲ COLSC (Colombia)	S/.	9.05	0.57%	1.34%	4.95%	2.49%	100.00%	2,730,112	0.73	2.65	17.40	2,320.89	Industrial	3.53%
▼ ATACOB1 PE**	S/.	0.16	-5.33%	-12.09%	19.40%	-3.03%	100.00%	10,336	1.11	0.00	-	45.48	Mineras	1.02%
▲ BACKUS1 PE**	S/.	32.35	0.12%	7.62%	17.00%	13.51%	77.78%	302,351	0.33	4.60	9.54	13,140.05	Industriales	0.82%
▲ BAP PE**	US\$	213.20	1.52%	1.16%	2.18%	0.24%	88.89%	613,295	1.19	3.94	-	17,005.15	Diversas	5.82%
▲ BVN PE**	US\$	13.87	0.58%	-2.32%	-3.75%	-9.35%	88.89%	196,562	1.30	0.60	-	3,823.05	Mineras	5.88%
- CASAGRC1 PE**	S/.	3.10	0.00%	3.33%	10.71%	2.31%	94.44%	7,744	0.66	0.00	18.20	78.55	Agrario	1.31%
▼ BBVAC1 PE**	S/.	3.44	-0.29%	-0.29%	2.08%	0.29%	100.00%	73,502	0.48	4.01	12.62	6,090.22	Bancos y Financieras	2.85%
▼ CORARE1 PE**	S/.	0.92	-1.08%	3.37%	8.24%	1.10%	100.00%	136,132	0.87	7.15	4.47	367.28	Industriales	1.72%
- CPACASC1 PE**	S/.	6.07	0.00%	0.33%	2.02%	-1.30%	94.44%	3,066,645	0.69	5.93	33.72	779.21	Industriales	2.38%
- CVERDEC1 PE**	US\$	20.50	0.00%	5.13%	8.47%	6.22%	83.33%	310,092	1.02	0.00	-	7,176.15	Mineras	5.25%
▲ ENGEPEC1 PE**	S/.	2.40	3.45%	4.35%	3.00%	4.35%	44.44%	193,251	0.55	3.72	13.05	2,049.52	Servicios Públicos	1.44%
- ENDISPC1**	S/.	7.15	0.00%	0.00%	3.17%	-2.72%	50.00%	107,353	0.49	0.00	11.21	1,373.48	Servicios Públicos	0.98%
▼ FERREYC1 PE**	S/.	2.05	-1.91%	-3.30%	-2.38%	-6.39%	100.00%	548,785	0.90	5.00	7.70	601.69	Diversas	4.90%
▲ GRAMONC1 PE**	S/.	1.71	1.18%	0.59%	14.00%	0.59%	94.44%	199,015	1.01	0.00	-	448.52	Diversas	4.05%
▲ IFS PE**	US\$	40.00	0.23%	-3.66%	-0.12%	-2.20%	88.89%	458,541	0.94	4.38	11.55	4,617.91	Diversas	7.22%
▲ INRETC1 PE**	US\$	38.71	0.03%	-0.74%	9.82%	7.53%	100.00%	126,802	1.00	0.88	31.32	3,979.67	Diversas	5.28%
▲ LUSURC1 PE**	S/.	26.50	1.92%	1.92%	11.91%	2.91%	100.00%	415,774	0.71	4.53	21.21	3,881.90	Servicios Públicos	1.81%
- MINSUR1 PE**	S/.	1.60	0.00%	3.23%	1.27%	2.56%	61.11%	361,579	1.09	4.73	7.04	1,387.64	Mineras	3.09%
- PML PE**	US\$	0.07	0.00%	-9.72%	-7.14%	16.07%	61.11%	4,034	1.19	0.00	-	17.15	Mineras	2.12%
▼ RELAPAC1 PE**	S/.	0.12	-4.00%	-0.83%	20.00%	-2.44%	100.00%	25,905	0.90	0.00	-	300.31	Industriales	2.12%
▼ SCCO PE**	US\$	43.70	-1.00%	4.37%	5.05%	2.99%	94.44%	35,199	1.29	4.68	23.00	33,782.67	Mineras	2.14%
▼ SIDERC1 PE**	S/.	0.86	-4.44%	-4.44%	-1.15%	-3.37%	100.00%	125,098	1.41	11.87	9.77	317.67	Industriales	1.43%
- TV PE**	US\$	0.19	0.00%	3.89%	13.33%	8.09%	72.22%	84,137	1.98	0.00	-	152.24	Mineras	2.93%
▼ UNACEMC1 PE**	S/.	1.94	-1.02%	-3.00%	-2.02%	-3.00%	88.89%	155,369	0.68	2.68	9.86	1,061.06	Industriales	3.00%
▼ VOLCABC1 PE**	S/.	0.51	-3.77%	0.00%	28.46%	14.61%	100.00%	242,030	1.45	0.00	-	2,089.71	Mineras	5.90%
▼ NEXAPEC1 PE**	S/.	3.38	-2.03%	-2.03%	-0.59%	-2.03%	50.00%	313,077	0.88	15.35	32.87	1,345.69	Mineras	1.56%

Cantidad de Acciones: 26 Subieron 8

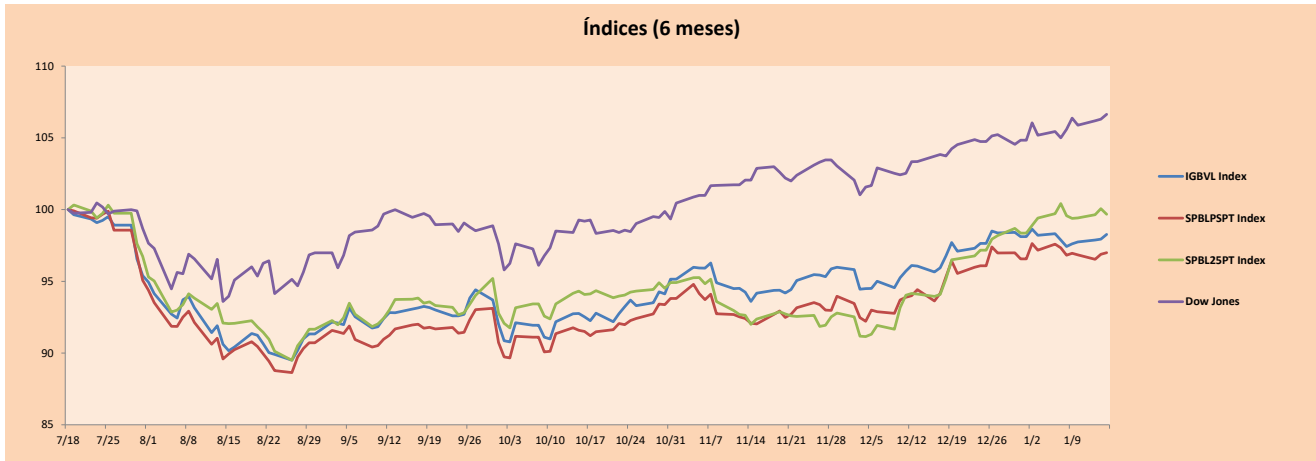
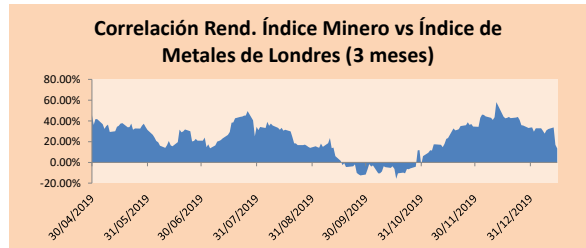
Fuente: Bloomberg, Económica Bajaron 10
* Bloomberg Industry Classification System Mantuvieron 8
** Se utiliza el PER de la bolsa y moneda de origen del instrumento

*Leyenda: Variación 1D: 1 Día; 5D: 5 Días, 1M: 1 Mes; YTD: Var.% 31/12/18 a la fecha

Indices Sectoriales

	Cierre	1D*	5D*	30D*	YTD*	Beta
▼ Índice Minero	300.89	-0.41%	1.54%	1.57%	-1.24%	1.32
▲ Índice de Consumo	1,196.21	0.27%	1.00%	8.31%	4.91%	0.43
▲ Índice Industrial	204.88	-0.73%	-1.59%	1.71%	-2.96%	0.64
▲ Índice Bancos y Financieras	1,184.46	1.42%	1.05%	1.20%	0.41%	1.27
▼ Índice de Construcción	223.37	-0.16%	-0.87%	3.27%	-1.44%	0.53
▲ Índice Servicios	662.32	1.49%	1.49%	6.60%	1.66%	0.30
▲ Índice Juniors	13.80	0.07%	-10.21%	-9.15%	-4.63%	0.13
▲ Índice Eléctricas	646.59	1.49%	1.49%	6.60%	1.66%	0.30

*Leyenda: Variación 1D: 1 Día; 5D: 5 Días, 1M: 1 Mes; YTD: Var.% 31/12/19 a la fecha



Base: 18/07/19=100
Fuente: Bloomberg

Coordinador Laboratorio de Mercado de Capitales: Economista Bruno Bellido
Apoyo: Alonso Butters, Jeanpiere León y Manuel Muñoz Najar
email: pulsobursatil@ulima.edu.pe
facebook: www.facebook.com/pulsobursatil.ul
Teléfono: 4376767 Anexos: 35340.

PULSO BURSÁTIL

RATING SOBERANO

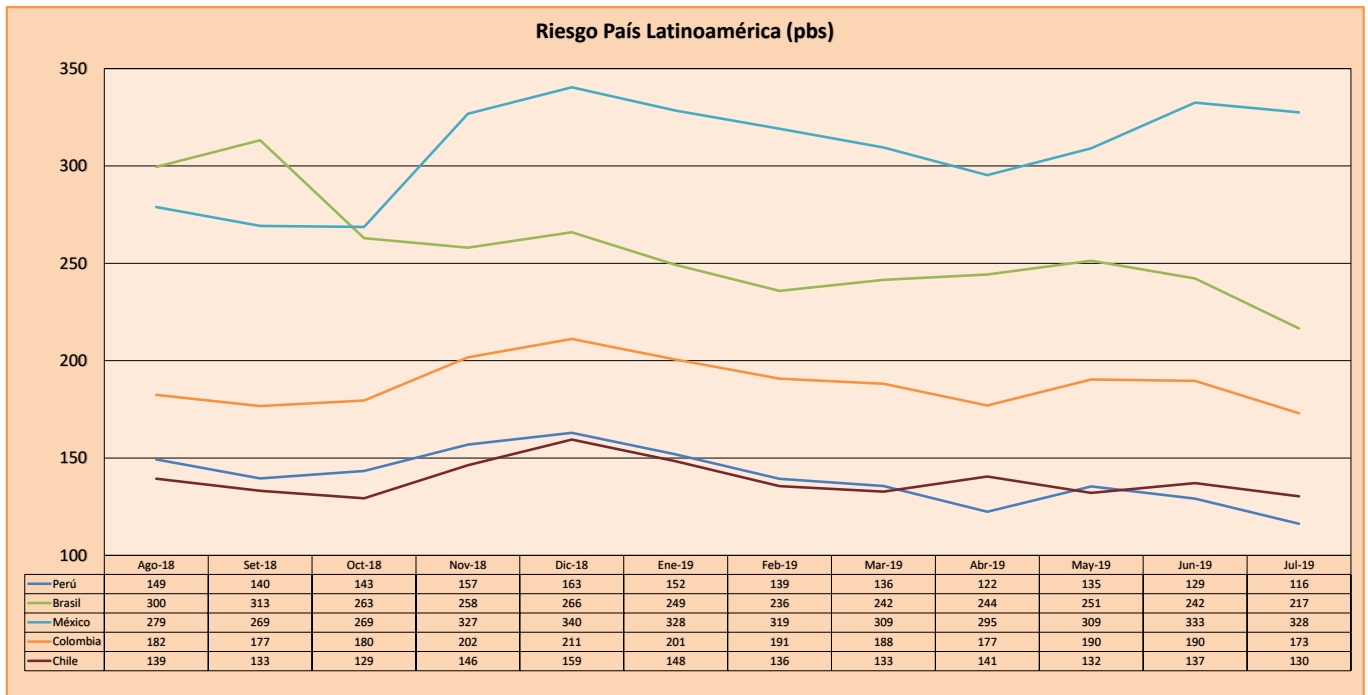
CLASIFICACIONES DE RIESGO

Moody's	S&P	Fitch	Prime
Aaa	AAA	AAA	Alto Grado
Aa1	AA+	AA+	
Aa2	AA	AA	
Aa3	AA-	AA-	Grado Alto Medio
A1	A+	A+	
A2	A	A	
A3	A-	A-	Grado Bajo Medio
Baa1	BBB+	BBB+	
Baa2	BBB	BBB	
Baa3	BBB-	BBB-	Sin Grado de Inversión Especulativo
Ba1	BB+	BB+	
Ba2	BB	BB	
Ba3	BB-	BB-	Altamente Especulativo
B1	B+	B+	
B2	B	B	
B3	B-	B-	Riesgo Sustancial Extremadamente Especulativo
Caa1	CCC+	CCC	
Caa2	CCC	CCC	
Caa3	CCC-	CCC	Poca esperanzas de Pago
Ca	CC	C	
C	C	C	
C	D	DDD	Impago
		DD	
		D	

Fuente: Bloomberg

Rating Crédito Latinoamérica			
Clasificadora de riesgo			
País	Moody's	Fitch	S&P
Perú	A3	BBB+	BBB+
México	A3	BBB	BBB+
Venezuela	C	WD	SD
Brazil	Ba2	BB-	BB-
Colombia	Baa2	BBB	BBB-
Chile	A1	A	A+
Argentina	Caa2 *	CC	CCC-
Panamá	Baa1	BBB	BBB+

Fuente: Bloomberg



Fuente: BCRP

Coordinador Laboratorio de Mercado de Capitales: Economista Bruno Bellido
Apoyo: Alonso Butters, Jeanpiere León y Manuel Muñoz Najar
email: pulsobursatil@ulima.edu.pe
facebook: www.facebook.com/pulsobursatil.ul
Teléfono: 4376767 Anexo: 35340.

El contenido del presente documento es únicamente informativo. Los datos y opiniones expresados no deben ser interpretados como recomendaciones para la toma de decisiones futuras. Bajo ninguna circunstancia, el Laboratorio de Mercado de Capitales de la Universidad de Lima se hará responsable por el uso de lo expresado en este documento.