



PULSO BURSÁTIL

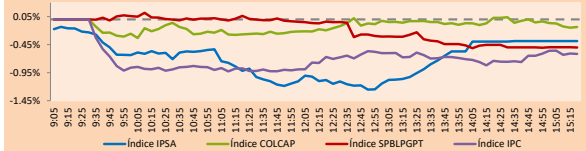
Lima, 23 de enero de 2020

Principales Índices

	Cierre	1 D*	5 D*	1 M*	YTD*	Cap. Burs. (US\$ bill)*
▼ IPSA (Chile)	4,652.01	-0.39%	-4.94%	-1.57%	-0.38%	122.47
▼ IGPA (Chile)	23,355.92	-0.42%	-4.38%	-1.09%	-0.16%	157.86
▼ COLSC (Colombia)	998.90	-0.09%	0.73%	4.24%	2.13%	6.78
▼ COLCAP (Colombia)	1,648.18	-0.13%	0.02%	-1.01%	-0.86%	105.75
▼ S&P/BVL (Perú)*	20,545.19	-0.65%	-0.32%	0.93%	0.09%	99.71
▼ S&P/BVL SEL (Perú)	535.54	-0.82%	-0.38%	1.39%	0.78%	77.40
▼ S&P/BVL LIMA 25	26,560.76	-0.88%	0.87%	4.84%	3.14%	92.84
▼ IPC (México)	45,476.43	-0.28%	0.38%	2.71%	4.45%	301.02
▲ S&P MILA 40	590.38	0.14%	-1.94%	-2.26%	-2.10%	249.59

* Cap. Bursátil del cierre anterior * Leyenda: Variación 1D: 1 Día; 5D: 5 Días; 1M: 1 Mes; YTD: Var. % 31/12/19 a la fecha

MILA: Evolución Intradía

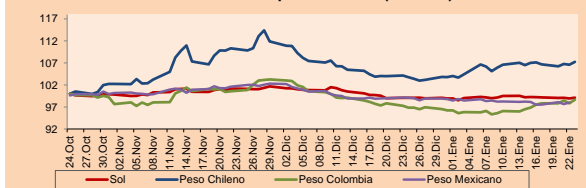


Fuente: Bloomberg

Monedas	Precio	1 D*	5 D*	30 D*	YTD*
▲ Sol (PEN)	3,3193	0.11%	-0.12%	0.06%	0.21%
▲ Peso Chileno (CLP)	776.720	0.61%	0.10%	3.35%	3.32%
▲ Peso Colombiano (COP)	3,360.96	0.86%	1.16%	1.88%	2.56%
▲ Peso Mexicano (MXN)	18.755	0.36%	-0.15%	-1.14%	-0.91%

* Leyenda: Variación 1D: 1 Día; 5D: 5 Días; 1M: 1 Mes; YTD: Var. % 31/12/19 a la fecha

MILA: Índices de Tipo de Cambio (3 meses)

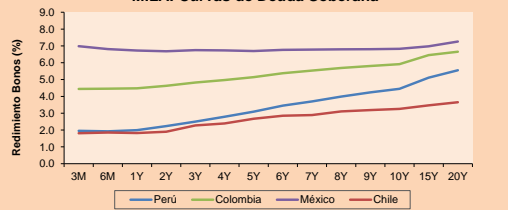


Base: 24/10/19=100

Fuente: Bloomberg

Renta Fija	Moneda	Precio	Bid Yield (%)	Ask Yield (%)	Duración
PERU 7.35 07/21/25	USD	126.931	2.15	2.09	4.68
PERU 4.125 08/25/27	USD	112.981	2.28	2.23	6.51
PERU 8.75 11/21/33	USD	166.547	2.90	2.86	9.41
PERU 6.55 03/14/37	USD	148.232	2.96	2.93	11.08
PERU 5.625 11/18/2050	USD	148.068	3.18	3.16	17.59
CHILE 2.25 10/30/22	USD	100.784	2.02	1.89	2.86
CHILE 3.875 08/05/20	USD	101.066	2.08	1.55	0.52
COLOM 11.75 02/25/20	USD	101.066	-1.33	-2.35	0.09
COLOM 11.85 03/09/28	USD	162.18	3.15	3.08	5.81
COLOM 10.375 01/28/33	USD	162.147	4.20	4.09	8.24
COLOM 7.375 09/18/37	USD	143.706	3.94	3.90	11.09
COLOM 6.125 01/18/41	USD	131.185	3.94	3.92	13.09
MEX 4 10/02/23	USD	106.025	2.33	2.24	3.39
MEX5.55 01/45	USD	124.716	3.991	3.969	14.85

MILA: Curvas de Deuda Soberana



Fuente: Bloomberg

Renta Variable

Más subieron	Bolsa	Mon.	Precio	▲ %	Más bajaron	Bolsa	Mon.	Precio	▼ %
SQM-B	Santia.	CLP	23200.00	3.50	RIPLEY	Santia.	CLP	397.30	-4.27
ELCONDOR	Colomb	COP	1395.00	2.57	CVERDEC1	Lima	USD	19.30	-3.50
BROCALI1	Lima	PEN	2.00	2.56	BESALCO	Santia.	CLP	405.47	-3.41
CASAGRC1	Lima	PEN	3.04	2.36	VOLCABC1	Lima	PEN	0.57	-3.39
CONCHATORO	Santia.	CLP	1420.00	2.14	MINSURI1	Lima	PEN	1.79	-3.24

Por Monto Negociado

	Bolsa	Monto (US\$)	Por Volumen	Bolsa	Volumen
CENCOSUD	Santia.	16,981,049	NORTEGRAN	Santia.	205,081,768
BSANTANDER	Santia.	7,739,748	ORO BLANCO	Santia.	148,872,519
FALABELLA	Santia.	7,078,559	BSANTANDER	Santia.	142,835,940
ECOPETROL	Colomb.	5,428,842	CHILE	Santia.	46,084,355
CHILE	Santia.	4,712,366	VAPORES	Santia.	23,297,213

MILA

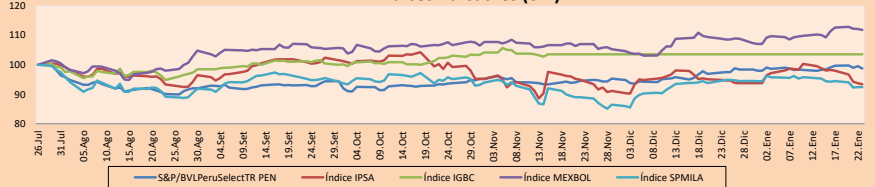
Perú: El Índice General de la BVL finalizó la sesión de hoy con un resultado negativo de -0.65%. El índice mantiene una tendencia positiva acumulada anual de +0.09% en moneda local, mientras que el rendimiento ajustado en dólares asciende a +0.12%. Luego, el S&P / BVL Perú SEL aumentó en -0.82% mientras que el S&P / BVL LIMA 25 en -0.88%. El spot PEN alcanzó S / 3.3175. Titular: El Sector Industrial aportó más a la recaudación fiscal por séptimo año consecutivo.

Chile: El índice IPSA finalizó el día con un retorno negativo -0.39%. Los sectores más afectados en la jornada fueron Industrial (-2.05%) y Energía (-1.36%). Las acciones con peor desempeño fueron Ripley Corporación SA (-4.27%) y Salfacorp SA (-3.07%). Titular: Chile obtiene una tasa récord en emisiones de bonos verdes en dólares.

Colombia: El índice COLCAP tuvo un resultado negativo de -0.13%. Los sectores más afectados en la jornada fueron Energía (-0.36%) y Productos de Primera Necesidad (-0.32%). Los valores con los resultados más bajos fueron Almacenes Exito SA (-3.03%) y Cementos Argos (-1.35%). Titular: El Oro formalizado al exterior supera los US\$112 millones.

México: El índice MEXBOL cerró la sesión con un resultado negativo de -0.28%. Los sectores más afectados en la jornada fueron Productos de Consumo No Básico (2.72%) y Materiales (-2.41%). Las acciones con peor desempeño fueron Grupo México SAB de CV (-5.37%) y Asea SAB de CV (-3.68%). Titular: Repsol invertirá casi US\$100M en dos pozos de aguas profundas en México.

MILA: Índices Bursátiles (6m)



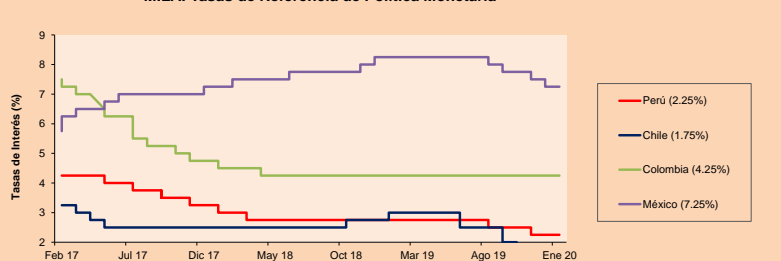
Base: 29/07/19=100

Fuente: Bloomberg

ETFs

	Mon.	Cierre	1 D	5 D	30 D	YTD	Bolsa
▼ iShares MSCI All Peru Capped	USD	36.83	-0.27%	0.16%	0.66%	-0.59%	NYSE Arca
▼ iShares MSCI Chile Capped	USD	31.91	-1.08%	-5.28%	-4.72%	-4.26%	Cboe BZX
▼ Global X MSCI Colombia	USD	13.555	-0.62%	-1.70%	-2.59%	-2.48%	NYSE Arca
▼ iShares MSCI Mexico Capped	USD	47.4	-0.77%	0.42%	4.15%	5.26%	NYSE Arca
▼ iShares MSCI Emerging Markets	USD	44.96	-1.03%	-2.20%	0.88%	0.20%	NYSE Arca
▼ Vanguard FTSE Emerging Markets	USD	44.63	-0.91%	-2.17%	1.02%	0.36%	NYSE Arca
▼ iShares Core MSCI Emerging Markets	USD	53.98	-0.94%	-2.00%	1.20%	0.41%	NYSE Arca
▼ iShares JP Morgan Emerging Markets Bonds	USD	58.35	-0.78%	-1.73%	0.09%	-0.53%	Cboe BZX
▼ Morgan Stanley Emerging Markets Domestic	USD	6.98	-0.57%	-0.43%	1.01%	-0.14%	New York

MILA: Tasas de Referencia de Política Monetaria



Fuente: Bloomberg

Coordinador Laboratorio de Mercado de Capitales: Economista Bruno Bellido

Apoyo: Alonso Butters, Jeanpiere León y Manuel Muñoz Najar.

email: pulsobursatil@ulima.edu.pe

facebook: www.facebook.com/pulsobursatilul

Teléfono: 4376767 Anexo: 35340.

PULSO BURSÁTIL

MUNDO

Principales Indices	Cierre	1 D*	5 D*	1 M*	YTD*	Cap. Burs. (US\$ Mill.)
▼ Dow Jones (EEUU)	998.90	-0.09%	0.45%	2.13%	2.18%	8,422,288
▼ COLSC (Colombia)	3,325.54	-0.09%	0.73%	4.24%	2.13%	28,625,856
▲ NASDAQ Composite (EEUU)	9,402.48	0.20%	1.55%	5.11%	4.79%	14,521,981
▼ Stoxx EUROPE 600 (Europa)	420.03	-0.71%	-0.12%	0.42%	1.01%	10,220,052
▼ DAX (Alemania)	13,388.42	-0.94%	-0.31%	0.66%	1.05%	1,123,675
▼ FTSE 100 (Reino Unido)	7,507.67	-0.85%	-1.34%	-1.52%	-0.46%	1,539,257
▼ CAC 40 (Francia)	5,971.79	-0.85%	-1.11%	-0.85%	-0.10%	1,660,273
▼ IBEX 35 (España)	9,518.50	-0.58%	-0.56%	-1.46%	-0.32%	541,148
▲ MSCI AC Asia Pacific Index	173.54	0.62%	-0.15%	1.94%	1.69%	20,902,028
▼ HANG SENG (Hong Kong)	27,909.12	-1.52%	-3.37%	0.16%	-1.00%	2,621,480
▼ SHANGHAI SE Comp. (China)	2,976.53	-2.75%	-3.17%	-0.21%	-2.41%	4,882,406
▼ NIKKEI 225 (Japón)	23,795.44	-0.98%	-0.58%	-0.15%	0.59%	3,560,430
▲ BOVESPA (Brasil)	119,527.60	0.96%	2.42%	3.19%	3.36%	895,219
▼ Merval (Argentina)	41,140.21	-2.05%	-2.88%	3.07%	-1.27%	23,967

*Leyenda: Variación 1D: 1 Día; 5D: 5 Días; 1M: 1 Mes; YTD: Var. % 31/12/19 a la fecha

Renta Variable

Alemania (Acciones del Índice DAX)				Europa (Acciones del STOXX EUROPE 600)					
Más subieron Mon.	Precio	▲ %	Bolsa	Más subieron Mon.	Precio	▲ %	Bolsa		
DBK GY	EUR	7.684	1.48	Xetra	STM IM	EUR	27	6.55	Borsa Italiana
IFX GY	EUR	21.525	0.82	Xetra	WDI GY	EUR	134.6	4.22	Xetra
MRK GY	EUR	117.45	0.38	Xetra	HER IM	EUR	4.106	3.11	Borsa Italiana
EOAN GY	EUR	10.326	0.29	Xetra	KBX GY	EUR	99.39	2.54	Xetra

Más bajaron Mon.	Mon.	Precio	▼ %	Bolsa
DPW GY	Mon.	33	-2.57	Xetra
SAP GY	EUR	123.84	-2.18	Xetra
DAI GY	EUR	44.43	-2.17	Xetra
BMW GY	EUR	69.69	-1.78	Xetra

Más bajaron Mon.	Mon.	Precio	▼ %	Bolsa
EVR LN	Gbp	374.7	-6.47	Londres
ACS SQ	EUR	31.9	-5.34	Soc. Bol SIBSE
TOM NO	NOK	255.2	-5.27	Oslo
RNO FP	EUR	36.985	-5.06	EN Paris

Panorama Mundial:

Estados Unidos:

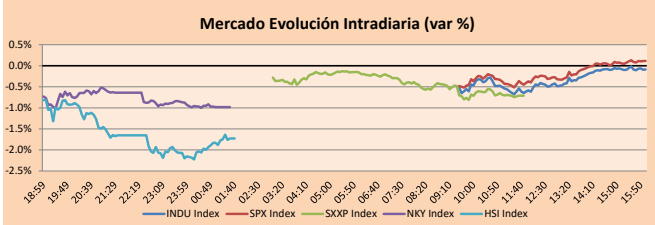
Los mercados estadounidenses terminaron la jornada con resultados positivos. Las acciones cerraron bien en sus mínimos de sesión a medida que disminuyeron las preocupaciones sobre el mortal coronavirus. Los principales tuvieron los siguientes resultados el S&P 500 +0.11%, Dow Jones Industrial -0.09% y NASDAQ Composite +0.20%. En otras noticias corporativas, las acciones de las aerolíneas American Airlines y United Airlines ganaron 5.42% y 1.85%, respectivamente, gracias a los comentarios de la OMS con respecto al coronavirus. Las compañías de biotecnología Gilead Sciences e Inovio Pharmaceuticals también ganaron 8.00% y 11.63%, respectivamente. Adicionalmente, American Express tiene previsto informar ganancias el viernes por la mañana. IHS Markit también tiene previsto publicar datos sobre los sectores de fabricación y servicios de EE. UU. Asimismo, los inversionistas están a la espera del primer informe del PMI (Índice de Compras Industriales). Los economistas encuestados por Dow Jones esperan una lectura de fabricación de 52.5 en enero, ligeramente por debajo de la lectura de diciembre de 52.4. Las empresas con los mejores resultados de la jornada fueron Citrix Systems Inc. (+7.76%) y Netflex Inc. (+7.24%) por parte del índice S&P 500 de estados unidos.

Europa:

Los mercados europeos terminaron la sesión de hoy con pérdidas, mientras escalan las inquietudes sobre la generalización del coronavirus de China y el Banco Central Europeo (BCE) decide sobre la tasa de interés. El coronavirus sigue causando temor en los mercados a medida que más casos son confirmados alrededor del mundo. 17 personas han muerto por dicho virus, siendo los casos de infección casi 600. Se detuvo todo el transporte público en la ciudad de Wuhan, China, presunto origen del brote. Además, la OMS se mantiene decidiendo si declararlo como una emergencia de salud global o no. Por otro lado, el BCE no realizó cambios en sus tasas de interés, pero los anuncios de la presidenta Christine Lagarde sobre las perspectivas económicas para la eurozona no satisficieron a los agentes del mercado. Para evaluar si el actual objetivo de inflación continuaba siendo válido, el BCE anunció su primera revisión estratégica desde el año 2003. Además, en una conferencia de prensa en Frankfurt, el jefe del FMI comentó que los riesgos aún estaban "a la baja". Así, el STOXX 600 -0.71%, CAC -0.65%, DAX -0.94% y FTSE 100 -0.85% finalizaron con rendimientos negativos, entre otros índices.

Asia:

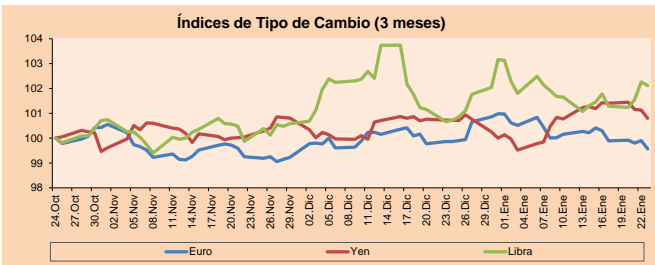
El mercado asiático cerró la jornada de hoy con variaciones negativas de sus principales índices bursátiles. El Nikkei 225 (-0.98%), Hang Seng (-1.52%), S&P/ASX 200 (-0.63%) y siendo el más resalante CSI 300 (-3.10%) cañón abajo. En otras noticias, el brote de un virus similar al SARS que mató al menos 17 personas apareció en el centro financiero asiático de Singapur, mientras ciertos funcionarios de salud chinos se apresuraban a detener su propagación. En la ciudad que se descubrió el virus, Wuhan, China se detuvieron los viajes, municipios cercanos restringieron el uso del transporte y los sitios públicos, y las escuelas en la provincia circundante retrasaron la apertura. La presión para contener el virus está creciendo, ya que los cientos de millones de chinos viajan por año nuevo lunar esta semana y la epidemia podría aumentar aún más. Hasta el momento hay 571 casos y 17 muertes reportadas en China. El nuevo virus se ha extendido desde China a Tailandia y EEUU. Las acciones y precios del petróleo se cayeron y los activos de refugio aumentaron a medida que resurgieron las preocupaciones. Acciones de empresas chinas fueron las más afectadas y el índice CSI 300 cayó al mínimo desde mayo de 2019.



Fuente: Bloomberg

Monedas	Precio	1 D*	5 D*	1 M*	YTD*
▼ Euro	1.1056	-0.33%	-0.73%	-0.30%	-1.40%
▼ Yen	109.4700	-0.34%	-0.63%	0.07%	0.79%
▲ Libra Esterlina	1.3123	-0.14%	0.33%	1.38%	-1.01%
▲ Yuan	6.9426	0.52%	0.93%	-0.92%	-0.30%
▲ Dólar de Hong Kong	7.7717	0.00%	-0.01%	-0.21%	-0.25%
▲ Real Brasileño	4.1700	-0.25%	-0.33%	1.94%	3.46%
▲ Peso Argentino	60.0828	0.02%	0.17%	0.62%	0.35%

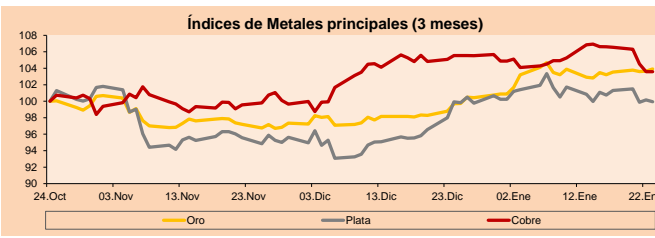
*Leyenda: Variación 1D: 1 Día; 5D: 5 Días; 1M: 1 Mes; YTD: Var. % 31/12/19 a la fecha



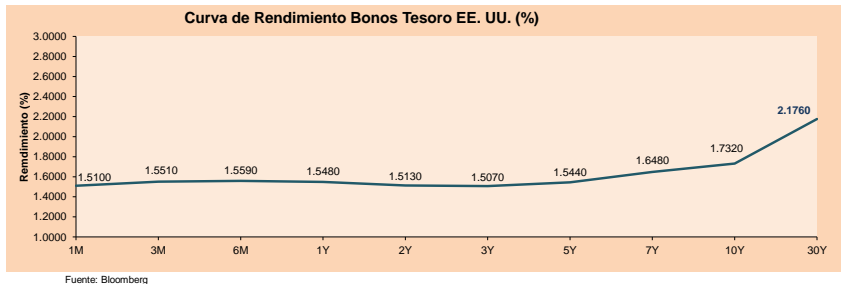
Base: 24/10/19=100
Fuente: Bloomberg

Commodities	Precio	1 D*	5 D*	1 M*	YTD*
▲ Oro (US\$ Oz. T) (LME)	1,563.13	0.28%	0.68%	4.25%	3.02%
▼ Plata (US\$ Oz. T) (LME)	17.80	-0.21%	-0.78%	0.04%	-0.28%
▼ Cobre (US\$ TM) (LME)	6,073.75	0.00%	-2.84%	-1.85%	-1.22%
▼ Zinc (US\$ TM) (LME)	2,508.50	0.00%	-1.34%	5.68%	5.66%
▼ Petróleo WTI (US\$ Barril) (NYM)	55.65	-1.92%	-4.92%	-8.68%	-8.43%
▼ Estaño (US\$ TM) (LME)	17,370.00	0.00%	-1.43%	1.42%	1.12%
▼ Plomo (US\$ TM) (LME)	1,990.75	0.00%	-0.44%	2.91%	4.04%
▼ Azúcar #11 (US\$ Libra) (NYB-ICE)	14.57	-0.61%	0.97%	8.98%	8.57%
▼ Cacao (US\$ TM) (NYB-ICE)	2,771.00	-1.14%	2.18%	13.43%	9.09%
▲ Café Arábica (US\$ TM) (NYB-ICE)	112.60	1.44%	-0.31%	-12.98%	-13.18%

*Leyenda: Variación 1D: 1 Día; 5D: 5 Días; 1M: 1 Mes; YTD: Var. % 31/12/19 a la fecha



Base: 24/10/19=100
Fuente: Bloomberg



Fuente: Bloomberg

Coordinador Laboratorio de Mercado de Capitales: Economista Bruno Bellido
Apoyo: Alonso Butters, Jeanpierre León y Manuel Muñoz Najar
email: pulsobursatil@ulima.edu.pe
facebook: www.facebook.com/pulsobursatil.ul
Teléfono: 4376767 Anexos: 35340

PULSO BURSÁTIL

LIMA

Acciones

Valor	Moneda	Precio	1 D*	5 D*	30 D*	YTD*	Frecuencia	Volumen (US\$)	Beta	Dividend Yield (%)	Price Earning	Capitalización Bursátil (M US\$)	Sector Económico*	Participación Índice
▼ COLSC (Colombia)	S/.	9.20	-0.09%	0.73%	4.24%	2.13%	100.00%	463,517	0.73	2.61	17.69	2,368.61	Industrial	3.53%
▼ ATACOB1 PE**	S/.	0.21	-0.48%	24.85%	32.90%	24.85%	100.00%	20,085	1.11	0.00	-	58.64	Mineras	1.02%
▼ BACKUS1 PE**	S/.	31.90	-0.31%	-1.39%	14.30%	11.93%	89.47%	19,221	0.36	4.66	9.41	12,976.40	Industriales	0.82%
▼ BAP PE**	US\$	218.66	-0.61%	1.75%	1.58%	2.81%	89.47%	190,673	1.19	3.84	-	17,440.64	Diversas	5.82%
▼ BVN PE**	US\$	13.17	-1.35%	-3.52%	-11.55%	-13.92%	94.74%	474,853	1.26	0.63	-	3,630.11	Mineras	5.88%
▲ CASAGRC1 PE**	S/.	3.04	2.36%	-0.33%	1.33%	0.33%	94.74%	13,103	0.66	0.42	17.85	77.15	Agrario	1.31%
▼ BBVAC1 PE**	S/.	3.47	-0.86%	1.46%	1.46%	1.17%	100.00%	6,086	0.47	3.98	12.73	6,152.40	Bancos y Financieras	2.85%
▲ CORARE1 PE**	S/.	0.91	1.11%	-1.09%	-3.19%	0.00%	100.00%	19,906	0.83	7.22	4.42	364.38	Industriales	1.72%
- CPACASC1 PE**	S/.	6.12	0.00%	0.82%	-2.08%	-0.49%	94.74%	15,336	0.70	5.88	34.00	786.75	Industriales	2.38%
- CVERDEC1 PE**	US\$	19.30	-3.50%	-5.39%	4.32%	0.00%	89.47%	48,730	1.02	2.22	-	6,756.08	Mineras	5.25%
- ENGEPEC1 PE**	S/.	2.40	-3.61%	0.00%	4.35%	4.35%	42.11%	36,061	0.55	3.72	13.05	2,052.54	Servicios Públicos	1.44%
- ENDISPC1**	S/.	7.20	0.00%	0.70%	-2.04%	-2.04%	52.63%	66,241	0.47	3.20	11.28	1,385.13	Servicios Públicos	0.98%
▼ FERREYC1 PE**	S/.	2.10	-0.47%	-0.94%	-2.33%	-4.11%	100.00%	137,648	0.90	4.88	7.89	617.28	Diversas	4.90%
▼ GRAMONC1 PE**	S/.	1.61	-1.23%	-5.85%	0.62%	-5.29%	94.74%	67,981	1.02	0.00	-	422.92	Diversas	4.05%
▼ IFS PE**	US\$	44.14	-0.36%	5.22%	7.92%	7.92%	84.21%	143,611	0.98	3.96	12.73	5,095.86	Diversas	7.22%
- INRETC1 PE**	US\$	38.64	0.00%	-0.92%	8.24%	7.33%	100.00%	8,557,446	1.00	0.88	31.23	3,972.47	Diversas	5.28%
- LUSURC1 PE**	S/.	26.45	0.00%	0.00%	3.73%	2.72%	100.00%	159,371	0.73	4.54	21.17	3,880.30	Servicios Públicos	1.81%
▼ MINSUR1 PE**	S/.	1.79	-3.24%	10.49%	13.29%	14.74%	73.68%	240,934	1.14	4.23	7.89	1,554.72	Mineras	3.09%
- PML PE**	US\$	0.07	0.00%	12.70%	18.33%	26.79%	68.42%	12,460	1.18	0.00	-	18.73	Mineras	2.12%
- RELAPAC1 PE**	S/.	0.12	0.00%	2.50%	24.24%	0.00%	100.00%	3,854	0.92	0.00	-	308.28	Industriales	2.12%
- SCCO PE**	US\$	41.85	0.00%	-3.37%	-1.85%	-1.37%	84.21%	40	1.31	0.00	22.03	32,352.51	Mineras	2.14%
- SIDERC1 PE**	S/.	0.88	0.00%	1.15%	1.15%	-1.12%	100.00%	34,368	1.38	11.60	10.00	325.54	Industriales	1.43%
▼ TV PE**	US\$	0.17	-2.34%	-12.11%	-9.73%	-3.47%	84.21%	45,690	1.99	0.00	-	135.96	Mineras	2.93%
- UNACEMC1 PE**	S/.	1.95	0.00%	0.00%	0.52%	-2.50%	94.74%	223,887	0.68	2.67	9.91	1,068.10	Industriales	3.00%
▼ VOLCABC1 PE**	S/.	0.57	-3.39%	7.55%	32.25%	28.09%	100.00%	76,313	1.50	0.00	-	2,136.96	Mineras	5.90%
- NEXAPEC1 PE**	S/.	3.55	0.00%	3.80%	4.41%	2.90%	47.37%	110,714	0.86	0.00	34.56	1,414.76	Mineras	1.56%

Cantidad de Acciones: 26 Subieron 2

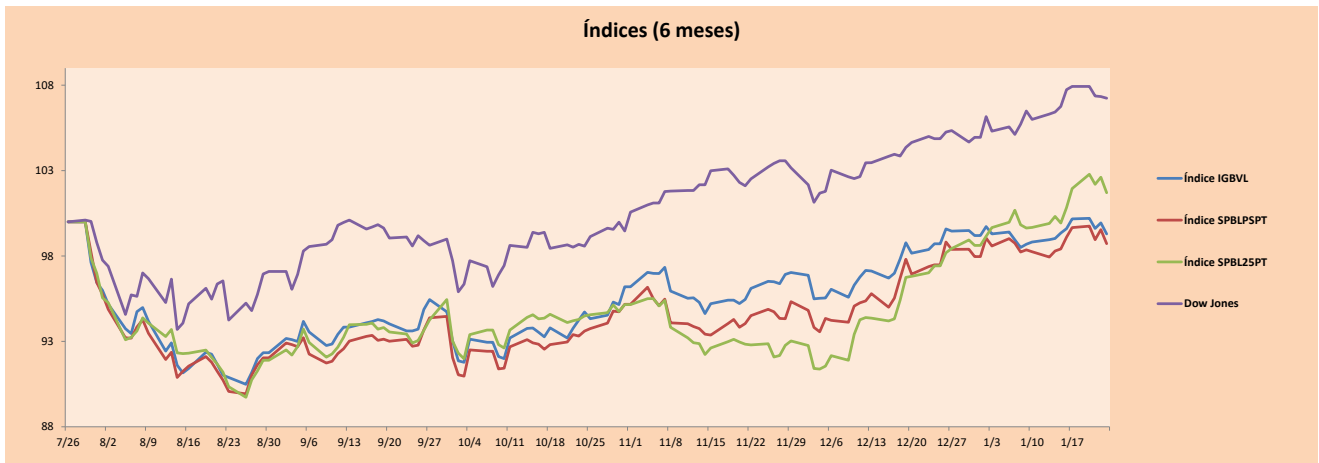
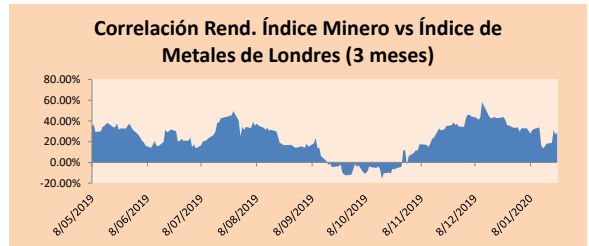
Fuente: Bloomberg, Económica Bajaron 14
* Bloomberg Industry Classification System Mantuvieron 10
** Se utiliza el PER de la bolsa y moneda de origen del instrumento

*Leyenda: Variación 1D: 1 Día; 5D: 5 Días, 1M: 1 Mes; YTD: Var.% 31/12/19 a la fecha

Índices Sectoriales

	Cierre	1D*	5D*	30D*	YTD*	Beta
▼ Índice Minero	291.15	-1.00%	-2.48%	-3.38%	-4.43%	1.32
▲ Índice de Consumo	1,198.99	0.11%	0.15%	5.92%	5.16%	0.43
▼ Índice Industrial	205.05	-0.35%	-1.11%	-0.54%	-2.88%	0.64
▼ Índice Bancos y Financieras	1,218.54	-0.56%	1.86%	2.15%	3.30%	1.25
▼ Índice de Construcción	221.24	-0.31%	-1.25%	-0.09%	-2.38%	0.53
▼ Índice Servicios	659.86	-1.30%	-0.50%	2.25%	1.28%	0.32
▲ Índice Juniors	14.25	0.07%	4.47%	0.07%	-1.52%	0.13
▼ Índice Eléctricas	644.18	-1.30%	-0.50%	2.25%	1.28%	0.32

*Leyenda: Variación 1D: 1 Día; 5D: 5 Días, 1M: 1 Mes; YTD: Var.% 31/12/19 a la fecha



Base: 26/07/19=100
Fuente: Bloomberg

Coordinador Laboratorio de Mercado de Capitales: Economista Bruno Bellido
Apoyo: Alonso Butters, Jeanpiere León y Manuel Muñoz Najar
email: pulsobursatil@ulima.edu.pe
facebook: www.facebook.com/pulsobursatil.ul
Teléfono: 4376767 Anexos: 35340.

PULSO BURSÁTIL

RATING SOBERANO

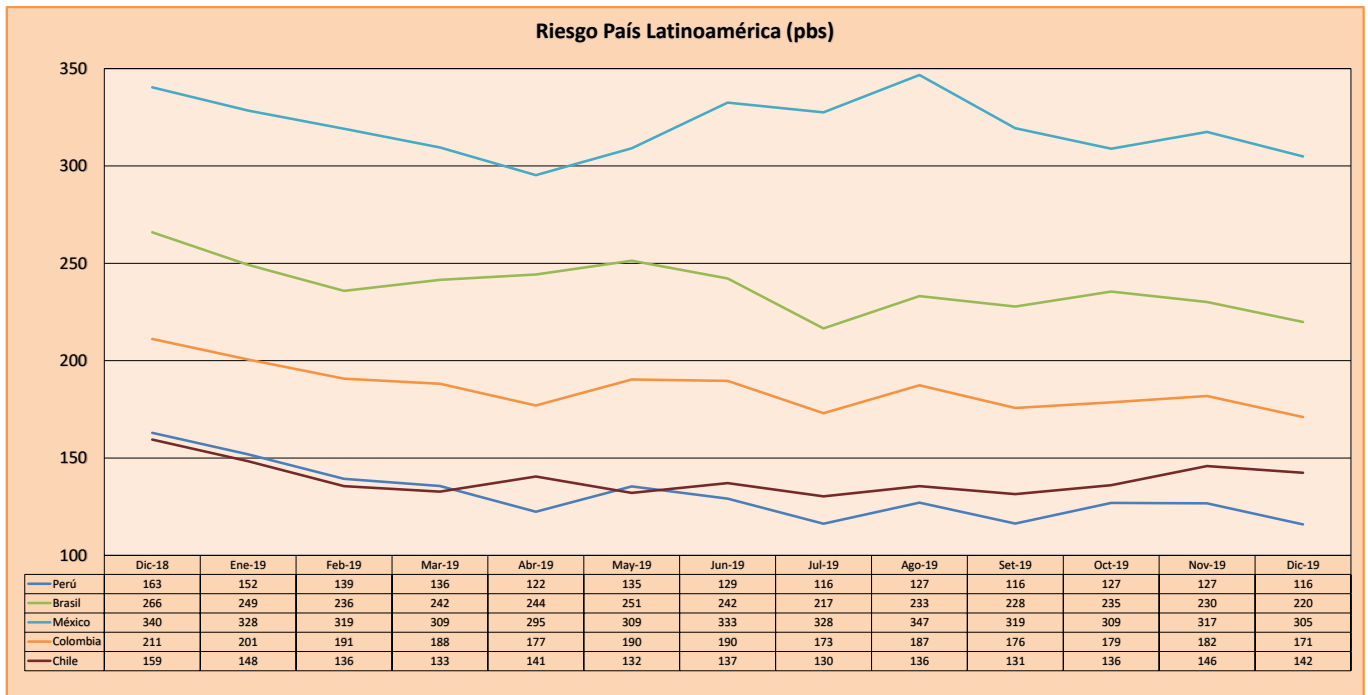
CLASIFICACIONES DE RIESGO

Moody's	S&P	Fitch	Prime
Aaa	AAA	AAA	Alto Grado
Aa1	AA+	AA+	
Aa2	AA	AA	
Aa3	AA-	AA-	Grado Alto Medio
A1	A+	A+	
A2	A	A	
A3	A-	A-	Grado Bajo Medio
Baa1	BBB+	BBB+	
Baa2	BBB	BBB	
Baa3	BBB-	BBB-	Sin Grado de Inversión Especulativo
Ba1	BB+	BB+	
Ba2	BB	BB	
Ba3	BB-	BB-	Altamente Especulativo
B1	B+	B+	
B2	B	B	
B3	B-	B-	Riesgo Sustancial Extremadamente Especulativo
Caa1	CCC+	CCC	
Caa2	CCC	CCC	
Caa3	CCC-	CCC	Poca esperanzas de Pago
Ca	CC	C	
C	C	C	
C	D	DDD	Impago
		DD	
		D	

Fuente: Bloomberg

Rating Crédito Latinoamérica			
País	Clasificadora de riesgo		
	Moody's	Fitch	S&P
Perú	A3	BBB+	BBB+
México	A3	BBB	BBB+
Venezuela	C	WD	SD
Brazil	Ba2	BB-	BB-
Colombia	Baa2	BBB	BBB-
Chile	A1	A	A+
Argentina	Caa2 *-	CC	CCC-
Panamá	Baa1	BBB	BBB+

Fuente: Bloomberg



Fuente: BCRP

Coordinador Laboratorio de Mercado de Capitales: Economista Bruno Bellido
Apoyo: Alonso Butters, Jeanpiere León y Manuel Muñoz Najar
email: pulsobursatil@ulima.edu.pe
facebook: www.facebook.com/pulsobursatil.ul
Teléfono: 4376767 Anexo: 35340.

El contenido del presente documento es únicamente informativo. Los datos y opiniones expresados no deben ser interpretados como recomendaciones para la toma de decisiones futuras. Bajo ninguna circunstancia, el Laboratorio de Mercado de Capitales de la Universidad de Lima se hará responsable por el uso de lo expresado en este documento.