

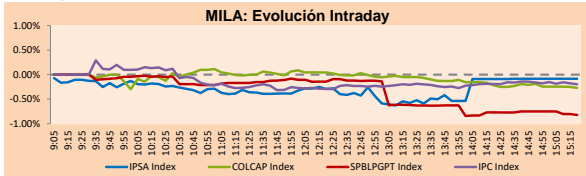
PULSO BURSÁTIL

Lima, 14 de febrero de 2020

MILA

Principales índices	Cierre	1 D	5 D	1 M	YTD	Cap. Burs. (US\$ bill)
▼ IPSA (Chile)	4,655.86	-0.69%	-0.08%	-5.28%	-0.99%	119.62
▼ IGPA (Chile)	23,345.11	-0.57%	0.01%	-4.84%	-0.78%	153.93
▼ COLSC (Colombia)	1,005.82	-0.05%	0.07%	1.75%	2.79%	9.76
▼ COLCAP (Colombia)	1,664.40	-0.06%	1.24%	0.45%	0.06%	105.62
▲ S&P/BVL (Perú)*	19,854.48	0.06%	-0.38%	-4.15%	-3.21%	93.97
▲ S&P/BVL SEL (Perú)	524.22	0.09%	0.23%	-2.95%	-1.27%	73.13
▲ S&P/BVL LIMA 25	25,567.34	0.05%	-0.92%	-3.92%	-0.67%	87.52
▲ IPC (México)	44,999.68	-0.17%	1.42%	-1.96%	3.17%	300.42
▼ S&P MILA 40	572.79	-0.47%	1.42%	-5.10%	-5.02%	241.85

* Cap. Bursátil del cierre anterior * Leyenda: Variación 1D: 1 Día; 5D: 5 Días; 1M: 1 Mes; YTD: Var. % 12/02/20 a la fecha



Fuente: Bloomberg

Renta Variable

Más subieron	Bolsa	Mon.	Precio	▲ %
SCHWAGER	Santia.	CLP	0.43	8.91
GANADERO	Colomb	COP	425.00	4.94
PODERC1	Lima	PEN	11.00	4.76
VAPORES	Santia.	CLP	26.33	3.42
SIDERC1	Lima	PEN	0.92	3.37

Por Monto Negociado	Bolsa	Monto (US\$)
SQM-B	Santia.	8,015,238
PFBLOM	Colomb.	7,231,520
BSANTANDER	Santia.	6,375,260
CENCOSUD	Santia.	5,390,407
ECOPETROL	Colomb.	4,850,102

Más bajaron	Bolsa	Mon.	Precio	▼ %
EMILIANA	Santia.	CLP	32.00	-5.88
SCOTIAC1	Lima	PEN	34.50	-4.17
RELAPAC1	Lima	PEN	0.10	-3.74
CCU	Santia.	CLP	7126.00	-3.64
BVN	Lima	USD	12.26	-3.39

Por Volumen	Bolsa	Volumen
BSANTANDER	Santia.	127,279,187
CHILE	Santia.	26,893,872
SCHWAGER	Santia.	16,454,558
VAPORES	Santia.	10,065,996
ECOPETROL	Colomb.	4,912,203

MILA

Perú: El Índice General de la BVL finalizó la sesión de hoy con un resultado positivo de +0.51%. El índice mantiene una tendencia negativa acumulada anual de -2.27% en moneda local, mientras que el rendimiento ajustado en dólares asciende a -4.35%. Luego, el S&P / BVL Perú SEL varió en +0.15% mientras que el S&P / BVL LIMA 25 en -0.92%. El spot PEN alcanzó S / 3,3785. Titular: La OPEO reduce su previsión de demanda de petróleo en 19% por el coronavirus

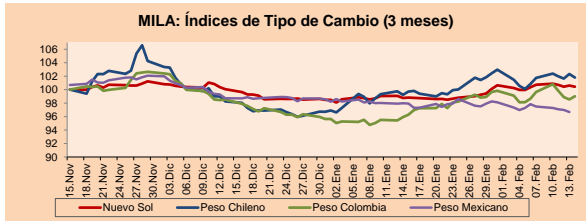
Chile: El índice IPSA finalizó el día con un retorno positivo de +0.16%. Los sectores con mejores desempeños en la jornada fueron Materiales (+2.48%) y Energía (+1.98%). Las acciones con los mejores desempeños fueron Engie Energía Chile SA (+2.96%), Luego, el S&P / BVL Perú SEL varió en +0.15% mientras que el S&P / BVL LIMA 25 en -0.92%. El spot PEN alcanzó S / 3,3785. Titular: La OPEO reduce su previsión de demanda de petróleo en 19% por el coronavirus

Colombia: El índice COLCAP tuvo un resultado positivo de +0.87%. Los sectores más afectados en la jornada fueron Energía (+2.57%) e Industrial (+1.96%). Los valores con los mejores resultados fueron Ecopetrol SA (+2.58%) y Canacol Energy Ltd (+2.36%). Titular: EEUU retira a Argentina, Brasil y Colombia de la lista de países en desarrollo.

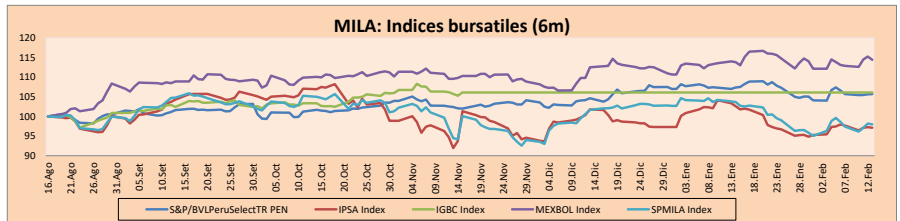
México: El índice MEXBOL finalizó el día con un retorno positivo +0.69%. Los sectores con mejor desempeño fueron Servicios de comunicaciones (+5.01%) y Finanzas (+1.35%). Las acciones con los mejores desempeños fueron Engie Energía Móvil SAB (+5.92%) y Regional SAB (+2.97%). Titular: Industria mexicana cayó 1.8% en 2019 y la construcción no sale de los números rojos.

Monedas	Precio	1D*	5D*	30 D*	YTD*
▼ Sol (PEN)	3,378.5	-0.17%	-0.31%	1.63%	2.00%
▲ Peso Chileno (CLP)	791.380	-0.51%	0.07%	2.10%	5.27%
▲ Peso Colombiano (COP)	3,392.10	0.46%	-0.65%	2.83%	3.51%
▼ Peso Mexicano (MXN)	18.542	-0.31%	-1.19%	-1.33%	-2.03%

* Leyenda: Variación 1D: 1 Día; 5D: 5 Días; 1M: 1 Mes; YTD: Var. % 12/02/20 a la fecha



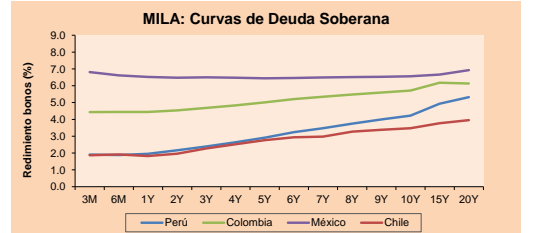
Base: 15/11/19=100
Fuente: Bloomberg



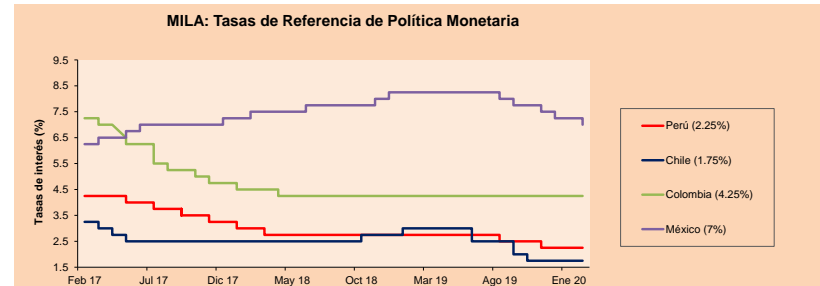
Base: 19/08/19=100
Fuente: Bloomberg

Renta Fija	Moneda	Precio	Bid Yield (%)	Ask Yield (%)	Duración
PERU 7.35 07/21/25	USD	127.537	2.00	1.94	4.61
PERU 4.125 08/25/27	USD	114.02	2.11	2.09	6.44
PERU 8.75 11/21/33	USD	169.256	2.70	2.68	9.38
PERU 6.55 03/14/37	USD	151.553	2.76	2.74	11.08
PERU 5.625 11/18/2050	USD	152.76	3.00	2.98	17.73
CHILE 2.25 10/30/22	USD	101.084	1.90	1.77	2.59
CHILE 3.875 08/05/20	USD	100.989	2.00	1.50	0.46
COLOM 11.75 02/25/20	USD	100.183	9.41	-7.97	0.02
COLOM 11.85 03/09/28	USD	163.514	2.97	2.90	5.76
COLOM 10.375 01/28/33	USD	163.505	4.06	4.00	8.49
COLOM 7.375 09/18/37	USD	148.688	3.63	3.59	11.14
COLOM 6.125 01/18/41	USD	136.041	3.67	3.63	13.19
MEX 4 10/02/23	USD	106.74	2.09	2.03	3.33
MEX5.55 01/45	USD	129.427	3.73	3.724	14.99

ETFs	Mon.	Cierre	1D	5D	30 D	YTD	Bolsa
▼ iShares MSCI All Peru Capped	USD	34.57	-0.29%	0.20%	-5.70%	-6.69%	NYSE Arca
▲ iShares MSCI Chile Capped	USD	31.21	0.45%	-1.20%	-7.06%	-6.36%	Cboe BZX
▼ Global X MSCI Colombia	USD	13,4999	-0.37%	1.24%	-2.06%	-2.88%	NYSE Arca
▲ iShares MSCI Mexico Capped	USD	47.71	0.34%	3.20%	3.09%	5.95%	NYSE Arca
▲ iShares MSCI Emerging Markets	USD	44.2	0.05%	1.94%	-3.24%	-1.49%	NYSE Arca
▼ Vanguard FTSE Emerging Markets	USD	43.77	-0.21%	1.91%	-3.57%	-1.57%	NYSE Arca
▲ iShares Core MSCI Emerging Markets	USD	52.97	0.04%	1.81%	-3.20%	-1.47%	NYSE Arca
▼ iShares JP Morgan Emerging Markets Bonds	USD	56.68	-0.07%	0.55%	-4.21%	-3.38%	Cboe BZX
▲ Morgan Stanley Emerging Markets Domestic	USD	6.92	0.29%	0.00%	-1.84%	-1.00%	New York



Fuente: Bloomberg



Fuente: Bloomberg

Coordinador Laboratorio de Mercado de Capitales: Economista Bruno Bellido
Apoyo: Alonso Butters, Luis Davila, Jeanpierre León y Manuel Muñoz Najar.
email: pulsobursatil@ulima.edu.pe
facebook: www.facebook.com/pulsobursatilul
Teléfono: 4376767 Anexo: 35340.

PULSO BURSÁTIL

MUNDO

Principales índices	Cierre	1 D*	5 D*	1 M*	YTD*	Cap. Burs. (US\$ MIL)
▼ Dow Jones (EEUU)	1,005.82	-0.09%	1.02%	0.17%	3.01%	8,559,180
▼ COLSC (Colombia)	3,380.16	-0.05%	0.07%	1.75%	2.79%	29,123,574
▲ NASDAQ Composite (EEUU)	9,731.18	0.20%	2.21%	3.65%	8.45%	15,056,119
▲ Stoxx EUROPE 600 (Europa)	430.52	0.34%	1.73%	1.75%	3.88%	10,699,877
▲ DAX (Alemania)	13,744.21	0.29%	2.15%	1.91%	4.04%	1,171,855
▲ FTSE 100 (Reino Unido)	7,409.13	0.33%	-0.18%	-3.14%	-1.45%	1,518,300
▲ CAC 40 (Francia)	6,069.35	0.27%	1.17%	-0.24%	1.80%	1,720,309
▲ IBEX 35 (España)	9,956.80	0.66%	2.10%	3.52%	4.95%	577,398
▼ MSCI AC Asia Pacific Index	170.48	-0.11%	0.93%	-2.29%	-0.11%	20,326,632
▲ HANG SENG (Hong Kong)	27,815.60	0.52%	2.64%	-3.77%	-0.82%	2,633,373
▲ SHANGHAI SE Comp. (China)	2,917.01	2.28%	3.22%	-2.99%	-2.18%	4,918,323
▼ NIKKEI 225 (Japón)	23,687.59	-0.69%	-1.28%	-2.15%	-0.56%	3,497,947
▲ BOVESPA (Brasil)	114,380.70	0.88%	2.50%	-2.61%	-0.23%	837,116
▲ Merval (Argentina)	38,647.68	0.31%	-5.56%	-6.43%	-6.97%	21,539

*Leyenda: Variación 1D: 1 Día; 5D: 5 Días; 1M: 1 Mes; YTD: Var. % 31/12/19 a la fecha

Renta Variable

Alemania (Acciones del DAX Index)

Más subieron Mon.	Precio	▲ %	Bolsa	Más bajaron Mon.	Precio	▼ %	Bolsa		
VNA GY	EUR	53.18	1.41	Xetra	IFX GY	EUR	22.57	-1.25	Xetra
FME GY	EUR	74.48	1.09	Xetra	VOW3 GY	EUR	170.46	-1.21	Xetra
RWE GY	EUR	33.35	1.06	Xetra	BMW GY	EUR	65.86	-1.10	Xetra
EOAN GY	EUR	11.104	1.04	Xetra	DPW GY	EUR	33.255	-0.49	Xetra

Europa (Acciones del STOXX EUROPE 600)

Más subieron Mon.	Precio	▲ %	Bolsa	Más bajaron Mon.	Precio	▼ %	Bolsa		
IP IM	EUR	29.48	6.89	Borsa Italiana	ETL FP	EUR	12.29	-6.50	EN Paris
NEXI IM	EUR	15.308	4.56	Borsa Italiana	NMC LN	GBp	775	-5.28	Londres
IPN FP	EUR	68.45	4.50	EN Paris	AZN LN	GBp	7300	-4.27	Londres
RXL FP	EUR	13.265	4.28	EN Paris	EO FP	EUR	43.02	-3.54	EN Paris

Panorama Mundial:

Estados Unidos:

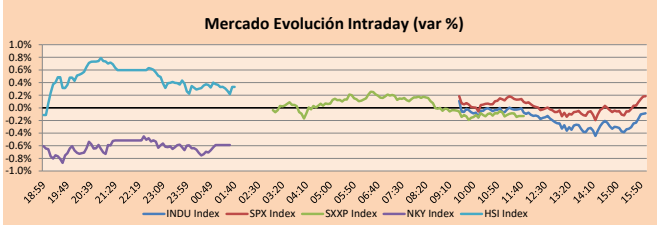
Los mercados estadounidenses finalizaron la sesión de hoy al alza debido al informe de la FED, anunciado por el presidente Jerome Powell, en el cual reiteró su confianza en el mercado y aumento de los valores de las acciones tecnológicas. Asimismo, los inversores asimilaron las persistentes preocupaciones sobre el coronavirus y la desaceleración de la economía global. Los principales índices bursátiles de esta región tuvieron los siguientes resultados: Dow Jones al alza en +0.94%, S&P 500 al alza en +0.65% y NASDAQ al alza en +0.90%. En otras noticias corporativas, la empresa farmacéutica, CVS Health Corp. reportó ganancias mayores a las esperadas en el cuarto trimestre, ya que aumentaron las ventas de medicamentos por la buena gestión empresarial. Por otro lado, Boeing, la empresa fabricante de aviones, ve golpeado sus ganancias debido al aumento de víctimas relacionados a los virus asintómatas. Una caída del dos tercios en el número de asientos ofrecidos para los destinos de Asia han perjudicado significativamente a todo el sector aéreo. Finalmente, La empresa Cisco Systems superó las estimaciones de Wall Street por el crecimiento en la demanda de seguridad cibernética. Las empresas con los mejores resultados del día fueron UnitedHealth Group Inc (+4.36%) y NIKE Inc (+2.98%) por parte del índice S&P 500.

Europa:

Los mercados europeos acabaron sus operaciones con variaciones positivas, en medio de nuevas ganancias corporativas y actualizaciones sobre el coronavirus. El virus chino sigue causando preocupación, luego de que la Comisión Nacional de Salud de China comunicó 2015 nuevos casos. En datos económicos, la producción del sector manufacturero de la eurozona descendió, con una sorpresa negativa en diciembre, de -2.1% (mes a mes), en comparación del -1.6% esperado por los analistas, de acuerdo con Eurostat. En relación a acciones individuales, Heineken, productor de cerveza, se elevó en 5% luego de la salida de dos anuncios: la renuncia del CEO, Jean-Francois van Broomer, el 1 de junio, tomando el puesto el jefe de la región Asia-Pacífico de la empresa; la estimación de las ganancias operativas en 2020 creó en promedio un porcentaje de una cifra. Cabe resaltar que los pronósticos para las ganancias del 2019 estuvieron en línea con las expectativas. Además, ABN Amro bajó 6% luego de que no satisficiera las expectativas de ganancias en el último trimestre. Evolution gaming terminó al alza en 15% al reportar grandes ganancias en el cuarto trimestre. De esta manera, DAX +0.89%, AEX +0.83%, CAC +0.83%, BEL 20 +0.77% y STOXX 600 +0.63% subieron, entre otros índices.

Asia:

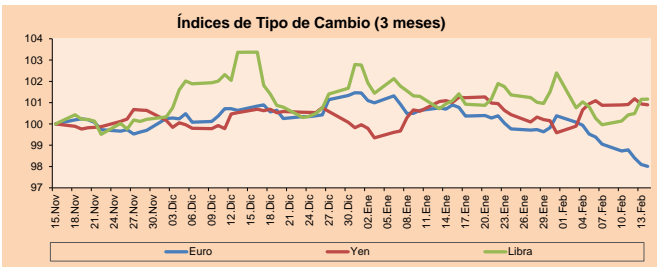
Los mercados asiáticos cerraron la sesión con resultados positivos. Los resultados por la política de contención del brote del coronavirus se manifestaron como un incremento de confianza de los inversionistas, quienes reaccionaron positivamente ante los comentarios de Jerome Powell, presidente de la FED, en la junta con el parlamento norteamericano del pasado martes. Asimismo, analistas consideran que la respuesta de las políticas implementadas por el gobierno chino se materialice como un incremento en el déficit fiscal del 2.8% esperado a un 3%. En la misma línea, pese a estas políticas del gobierno, las muertes por el virus ascendieron a 1,115 defunciones, según la Organización Mundial de la Salud (OMS). En temas corporativos, la japonesa SoftBank (+11.89%) registró un incremento en el precio de su acción debido a la reacción de los inversionistas por el positivo efecto que tuvo su inversión en Sprint (+0.94%) y su fusión con T-Mobile (+1.25%). Así, los principales índices NIKKEI (+0.74%), HANG SENG (+0.87%), CSI 300 (+0.81%), SSEC (+0.87%) y ASX 200 (+0.47%).



Fuente: Bloomberg

Monedas	Precio	1 D*	5 D*	1 M*	YTD*
▼ Euro	1,0831	-0.09%	-1.05%	-2.86%	-3.41%
▼ Yen	109,7800	-0.04%	0.03%	-0.11%	1.08%
▲ Libra Esterlina	1,3047	0.01%	1.20%	0.07%	-1.58%
▲ Yuan	6,9972	0.15%	-0.22%	1.40%	0.34%
▼ Dólar de Hong Kong	7,7866	0.02%	0.03%	-0.03%	-0.29%
▼ Real Brasileño	4,2915	-1.43%	-0.60%	2.59%	6.48%
▲ Peso Argentino	61,4550	0.12%	1.11%	2.50%	2.64%

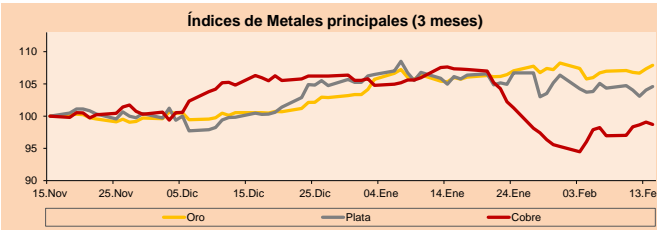
*Leyenda: Variación 1D: 1 Día; 5D: 5 Días; 1M: 1 Mes; YTD: Var. % 31/12/19 a la fecha



Base: 15/11/19=100
Fuente: Bloomberg

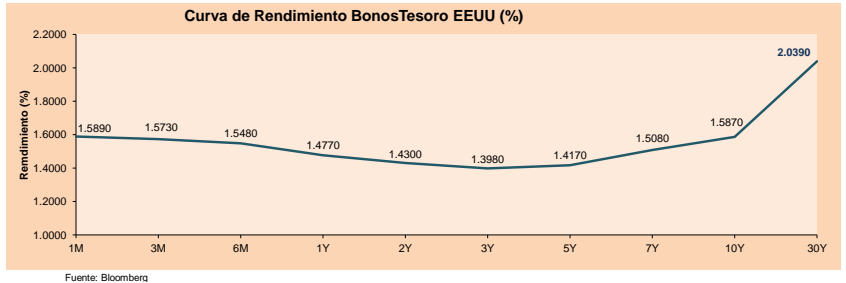
Commodities	Precio	1 D*	5 D*	1 M*	YTD*
▲ Oro (US\$ Oz. T) (LME)	1,584.06	0.51%	0.87%	1.79%	4.40%
▲ Plata (US\$ Oz. T) (LME)	17.74	0.53%	0.23%	-1.46%	-0.62%
▼ Cobre (US\$ TM) (LME)	5,750.75	-0.37%	1.81%	-8.02%	-6.48%
▼ Zinc (US\$ TM) (LME)	2,134.75	-1.34%	-0.27%	-11.01%	-6.35%
▲ Petróleo WTI (US\$ Barril) (NYM)	52.05	1.23%	3.44%	-10.01%	-14.35%
▼ Estanto (US\$ TM) (LME)	16,510.00	-0.36%	2.08%	-5.16%	-3.89%
▼ Plomo (US\$ TM) (LME)	1,896.25	-0.41%	4.13%	-4.82%	-0.90%
▼ Azúcar #11 (US\$ Libra) (NYB-ICE)	14.55	-1.56%	-0.95%	0.48%	7.46%
▼ Cacao (US\$ TM) (NYB-ICE)	2,886.00	-0.31%	-0.41%	6.48%	13.58%
▲ Café Arábica (US\$ TM) (NYB-ICE)	111.35	4.36%	10.80%	-4.54%	-15.58%

*Leyenda: Variación 1D: 1 Día; 5D: 5 Días; 1M: 1 Mes; YTD: Var. % 31/12/19 a la fecha



Base: 15/11/19=100
Fuente: Bloomberg

ETFs	Mon.	Cierre	1D	5D	30 D	YTD	Bolsa
SPDR S&P 500 ETF TRUST	USD	337.6	0.16%	1.63%	2.87%	4.89%	NYSE Arca
ISHARES MSCI EMERGING MARKET	USD	44.2	0.05%	1.94%	-3.24%	-1.49%	NYSE Arca
ISHARES IBOXX HIGH YLD CORP	USD	88.4	-0.01%	0.49%	0.42%	0.94%	NYSE Arca
FINANCIAL SELECT SECTOR SPDR	USD	31.17	0.13%	0.81%	1.63%	1.27%	NYSE Arca
VANECK GOLD MINERS	USD	28.31	-0.04%	1.36%	-1.67%	-3.31%	NYSE Arca
ISHARES RUSSELL 2000 ETF	USD	167.9	-0.39%	1.83%	0.32%	1.35%	NYSE Arca
SPDR GOLD SHARES	USD	149	0.42%	0.82%	1.68%	4.27%	NYSE Arca
ISHARES 20+ YEAR TREASURY BO	USD	144.55	0.44%	0.06%	3.68%	6.87%	NASDAQ GM
INVESCO QQQ TRUST SERIES 1	USD	234.64	0.29%	2.37%	6.57%	10.36%	NASDAQ GM
ISHARES NASDAQ BIOTECHNOLOGY	USD	122.47	0.43%	0.77%	0.61%	1.63%	NASDAQ GM
ENERGY SELECT SECTOR SPDR	USD	54.58	-0.53%	1.11%	-8.11%	-9.09%	NYSE Arca
PROSHARES ULTRA VIX ST FUTUR	USD	10.69	-1.93%	-8.00%	-2.55%	-17.07%	NYSE Arca
UNITED STATES OIL FUND LP	USD	10.95	1.01%	3.50%	-10.10%	-14.52%	NYSE Arca
ISHARES JP MORGAN USD EMERGI	USD	43.86	0.44%	1.11%	-4.13%	-7.57%	NYSE Arca
SPDR S&P OIL & GAS EXP & PR	USD	18.78	-0.90%	-2.24%	-17.88%	-20.76%	NYSE Arca
UTILITIES SELECT SECTOR SPDR	USD	70.39	0.67%	2.62%	6.83%	8.93%	NYSE Arca
ISHARES US REAL ESTATE ETF	USD	100.28	0.91%	4.27%	6.25%	7.74%	NYSE Arca
SPDR S&P BIOTECH ETF	USD	97.09	0.18%	1.86%	0.77%	2.08%	NYSE Arca
ISHARES IBOXX INVESTMENT GRA	USD	130.98	0.24%	0.22%	1.93%	2.62%	NYSE Arca
ISHARES JP MORGAN USD EMERGI	USD	116.35	0.40%	0.54%	1.44%	1.92%	NASDAQ GM
REAL ESTATE SELECT SECT SPDR	USD	41.88	1.16%	4.86%	6.86%	8.30%	NYSE Arca
ISHARES CHINA LARGE-CAP ETF	USD	42.27	-0.09%	2.45%	-5.16%	-3.12%	NYSE Arca
CONSUMER STAPLES SPDR	USD	64.79	-0.23%	0.82%	1.97%	2.87%	NYSE Arca
VANECK JR GOLD MINERS	USD	40.97	-0.22%	1.79%	-1.13%	-3.05%	NYSE Arca
SPDR BBG BARC HIGH YIELD BND	USD	110.16	0.05%	0.51%	0.42%	1.00%	NYSE Arca
VANGUARD REAL ESTATE ETF	USD	95.56	1.04%	4.17%	6.05%	7.30%	NYSE Arca
GRAYSCALE BITCOIN TRUST BTC	USD	13,208	5.24%	12.03%	32.21%	61.27%	OTC US



Fuente: Bloomberg

Coordinador Laboratorio de Mercado de Capitales: Economista Bruno Bellido
Apoyo: Alonso Butters, Luis Davila, Jeanpierre León y Manuel Muñoz Najar
email: pulsobursatil@ulima.edu.pe
facebook: www.facebook.com/pulsobursatil.ul
Teléfono: 4376767 Anexos: 35340

PULSO BURSÁTIL

LIMA

Acciones

Valor	Moneda	Precio	1D*	5D*	30D*	YTD*	Frecuencia	Volumen (US\$)	Beta	Dividend Yield (%)	Price Earning	Capitalización Bursátil (M US\$)	Sector Económico*	Participación Índice
▼ COLSC (Colombia)	S/.	9.15	-0.05%	0.07%	1.75%	2.79%	100.00%	331,301	0.64	2.62	17.59	2,308.23	Industrial	3.53%
ATACOB1 PE**	S/.	0.17	0.00%	-10.16%	5.00%	1.82%	85.00%	12,244	1.14	0.00	-	46.98	Mineras	1.02%
- BACKUS1 PE**	S/.	30.00	0.00%	-6.22%	-7.26%	5.26%	80.00%	7,992	0.40	4.96	8.83	11,989.67	Industriales	0.82%
▼ BAP PE**	US\$	203.94	-1.95%	1.34%	-4.34%	-4.11%	100.00%	71,593	1.15	4.12	-	16,266.55	Diversas	5.82%
▼ BVN PE**	US\$	12.26	-3.39%	-1.45%	-11.61%	-19.87%	100.00%	65,219	1.27	0.68	-	3,379.28	Mineras	5.88%
- CASAGRC1 PE**	S/.	2.91	0.00%	0.00%	-6.13%	-3.96%	100.00%	2,326	0.85	0.43	17.08	72.55	Agrario	1.31%
▲ BBVAC1 PE**	S/.	3.37	0.60%	-2.03%	-2.03%	-1.75%	100.00%	11,857	0.45	4.09	12.86	5,870.40	Bancos y Financieras	2.85%
▲ CORARE1 PE**	S/.	0.91	1.11%	0.00%	-1.09%	0.00%	100.00%	18,319	0.77	7.22	4.42	360.79	Industriales	1.72%
▲ CPACASC1 PE**	S/.	6.10	0.16%	-1.29%	0.49%	-0.81%	100.00%	36,230	0.50	5.90	19.68	770.39	Industriales	2.38%
▼ CVERDEC1 PE**	US\$	18.40	-0.27%	-2.65%	-10.24%	-4.66%	90.00%	3,680	1.09	2.33	-	6,441.03	Mineras	5.25%
- ENGEPEC1 PE**	S/.	2.39	0.00%	0.00%	-0.42%	3.91%	50.00%	98,114	0.55	0.00	12.99	2,008.17	Servicios Públicos	1.44%
- ENDISPC1**	S/.	6.65	0.00%	-1.63%	-6.99%	-9.52%	60.00%	5,157	0.45	3.46	10.41	1,256.90	Servicios Públicos	0.98%
▲ FERREYC1 PE**	S/.	2.07	0.98%	-0.96%	0.98%	-5.48%	100.00%	73,050	0.91	4.95	7.81	597.80	Diversas	4.90%
▲ GRAMONC1 PE**	S/.	1.81	0.56%	1.69%	5.85%	6.47%	100.00%	74,571	1.42	0.00	-	467.12	Diversas	4.05%
▲ IFS PE**	US\$	43.00	1.44%	2.38%	7.50%	5.13%	100.00%	49,614	0.84	4.07	11.39	4,964.25	Diversas	7.22%
▲ INRET1 PE**	US\$	38.00	1.33%	-1.30%	-1.83%	5.56%	100.00%	56,392	1.00	0.90	31.29	3,906.68	Diversas	5.28%
▲ LUSURC1 PE**	S/.	26.00	1.96%	1.88%	-1.89%	0.97%	100.00%	301,090	0.87	4.62	20.81	3,747.44	Servicios Públicos	1.81%
- MINSUR1 PE**	S/.	1.65	0.00%	0.00%	3.12%	5.77%	100.00%	91,328	1.11	4.59	7.14	1,408.01	Mineras	3.09%
▲ PML PE**	US\$	0.07	2.94%	2.94%	7.69%	25.00%	75.00%	11,250	1.11	0.00	-	18.47	Mineras	2.12%
▼ RELAPAC1 PE**	US\$	0.10	-3.74%	-10.43%	-14.17%	-16.26%	80.00%	62,107	1.08	0.00	-	253.63	Industriales	2.12%
▼ SCCO PE**	US\$	39.30	-0.13%	1.76%	-10.07%	-7.38%	90.00%	7,074	1.33	4.07	20.68	30,381.21	Mineras	2.14%
▲ SIDERC1 PE**	S/.	0.92	3.37%	2.22%	6.98%	3.37%	100.00%	78,892	1.35	11.10	10.45	334.37	Industriales	1.43%
- TV PE**	US\$	0.14	0.00%	-0.74%	-27.81%	-21.97%	100.00%	10,800	2.09	0.00	-	108.92	Mineras	2.93%
- UNACEMC1 PE**	S/.	1.97	0.00%	-0.51%	1.55%	-1.50%	95.00%	689,992	0.78	2.64	9.99	1,060.15	Industriales	3.00%
▲ VOLCABC1 PE**	S/.	0.52	1.96%	-3.70%	1.96%	16.85%	100.00%	25,221	1.84	0.00	-	2,058.52	Mineras	5.90%
- NEXAPEC1 PE**	S/.	3.50	0.00%	0.00%	3.55%	1.45%	55.00%	1,596	0.78	0.00	33.44	1,370.27	Mineras	1.56%

Cantidad de Acciones: 26 Subieron 10

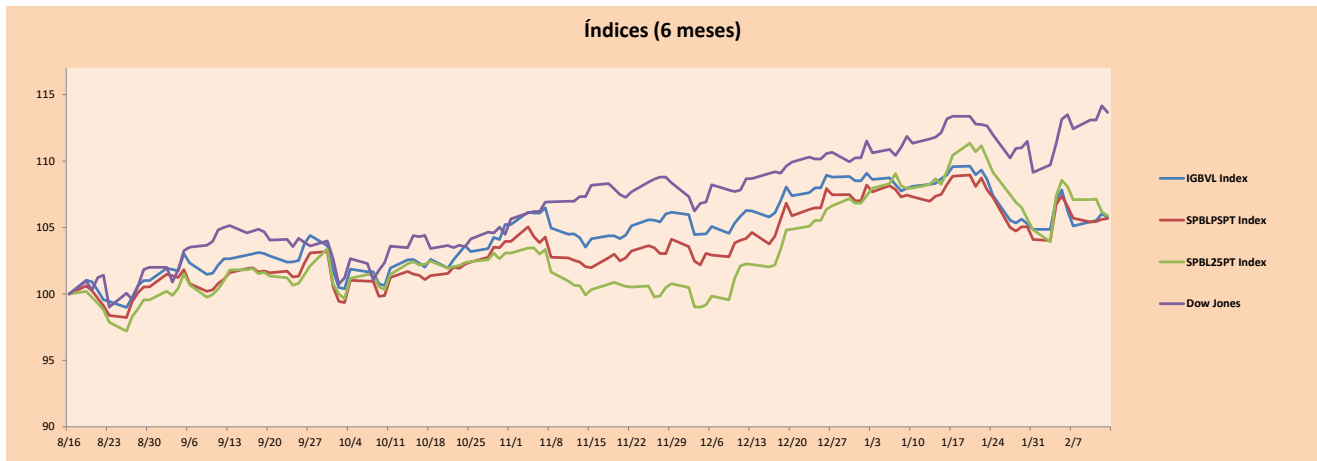
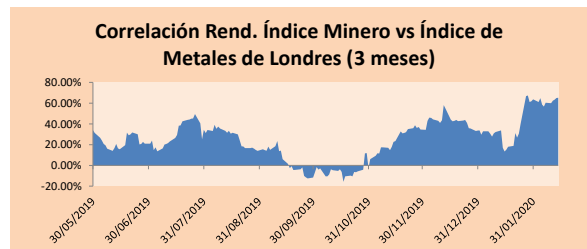
Fuente: Bloomberg, Económica Bajaron 6
* Bloomberg Industry Classification System Mantuvieron 10
** Se utiliza el PER de la bolsa y moneda de origen del instrumento

*Leyenda: Variación 1D: 1 Día; 5D: 5 Días, 1M: 1 Mes; YTD: Var.% 31/12/19 a la fecha

Indices Sectoriales

	Cierre	1D*	5D*	30D*	YTD*	Beta
▼ Índice Minero	276.33	-1.38%	-0.38%	-8.16%	-9.30%	1.36
▲ Índice de Consumo	1,183.86	0.50%	-1.80%	-1.03%	3.83%	0.32
▲ Índice Industrial	208.11	0.44%	-0.46%	1.58%	-1.43%	0.72
▼ Índice Bancos y Financieras	1,162.98	-1.76%	1.00%	-1.81%	-1.41%	1.24
▲ Índice de Construcción	228.04	0.28%	-0.10%	2.09%	0.62%	0.63
▲ Índice Servicios	644.43	0.70%	-0.16%	-2.70%	-1.09%	0.39
▲ Índice Juniors	14.90	0.88%	0.74%	7.97%	2.97%	-0.09
▲ Índice Eléctricas	629.13	0.70%	-0.16%	-2.70%	-1.09%	0.39

*Leyenda: Variación 1D: 1 Día; 5D: 5 Días, 1M: 1 Mes; YTD: Var.% 31/12/19 a la fecha



Base: 16/08/19=100
Fuente: Bloomberg

Coordinador Laboratorio de Mercado de Capitales: Economista Bruno Bellido
Apoyo: Alonso Butters, Luis Davila, Jeanpiere León y Manuel Muñoz Najar
email: pulsobursatil@ulima.edu.pe
facebook: www.facebook.com/pulsobursatil.ul
Teléfono: 4376767 Anexos: 35340.

PULSO BURSÁTIL

RATING SOBERANO

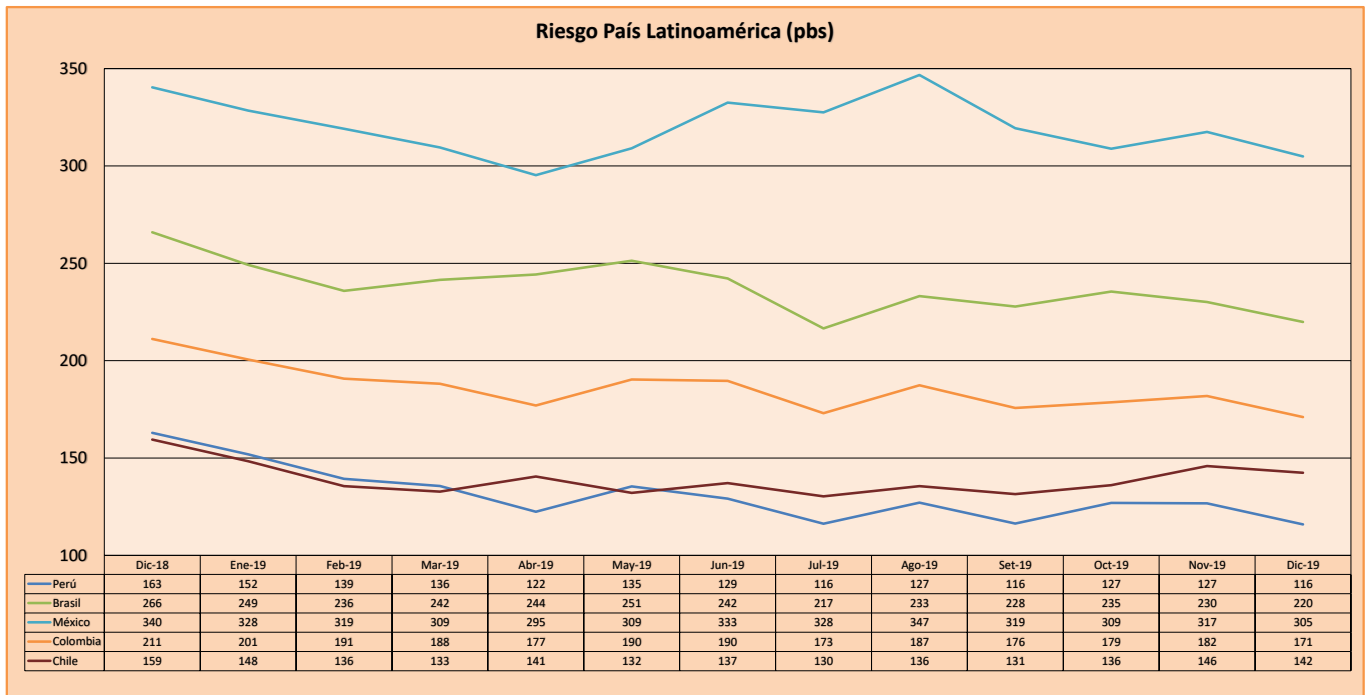
CLASIFICACIONES DE RIESGO

Moody's	S&P	Fitch	Prime
Aaa	AAA	AAA	Alto Grado
Aa1	AA+	AA+	
Aa2	AA	AA	
Aa3	AA-	AA-	Grado Alto Medio
A1	A+	A+	
A2	A	A	
A3	A-	A-	Grado Bajo Medio
Baa1	BBB+	BBB+	
Baa2	BBB	BBB	
Baa3	BBB-	BBB-	Sin Grado de Inversión Especulativo
Ba1	BB+	BB+	
Ba2	BB	BB	
Ba3	BB-	BB-	Altamente Especulativo
B1	B+	B+	
B2	B	B	
B3	B-	B-	Riesgo Sustancial Extremadamente Especulativo
Caa1	CCC+	CCC	
Caa2	CCC	CCC	
Caa3	CCC-	CCC	Poca esperanzas de Pago
Ca	CC	C	
C	C	C	
C	D	DDD	Impago
		DD	
		D	

Fuente: Bloomberg

Rating Crédito Latinoamérica			
País	Clasificadora de riesgo		
	Moody's	Fitch	S&P
Perú	A3	BBB+	BBB+
México	A3	BBB	BBB+
Venezuela	C	WD	SD
Brazil	Ba2	BB-	BB-
Colombia	Baa2	BBB	BBB-
Chile	A1	A	A+
Argentina	Caa2 *-	CC	CCC-
Panamá	Baa1	BBB	BBB+

Fuente: Bloomberg



Fuente: BCRP

Coordinador Laboratorio de Mercado de Capitales: Economista Bruno Bellido
Apoyo: Alonso Butters, Luis Davila, Jeanpiere León y Manuel Muñoz Najar
email: pulsobursatil@ulima.edu.pe
facebook: www.facebook.com/pulsobursatil.ul
Teléfono: 4376767 Anexo: 35340.

El contenido del presente documento es únicamente informativo. Los datos y opiniones expresados no deben ser interpretados como recomendaciones para la toma de decisiones futuras. Bajo ninguna circunstancia, el Laboratorio de Mercado de Capitales de la Universidad de Lima se hará responsable por el uso de lo expresado en este documento.