



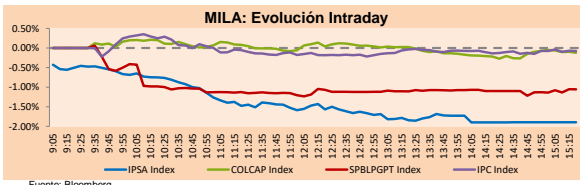
# PULSO BURSÁTIL

Lima, 18 de febrero de 2020

## MILA

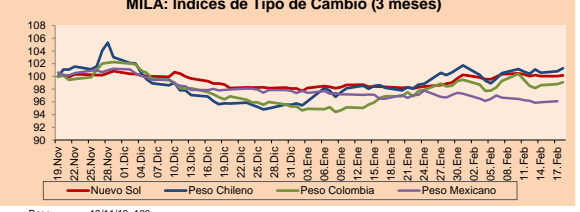
Principales índices	Cierre	1 D	5 D	1 M	YTD	Cap. Burs. (US\$ bill)
▼ IPSA (Chile)	4,543.62	-1.89%	-2.50%	-6.92%	-2.70%	118.08
▼ IGPA (Chile)	22,830.34	-1.76%	-2.25%	-6.40%	-2.41%	152.17
▲ COLSC (Colombia)	1,015.33	0.90%	1.19%	2.76%	3.81%	9.73
▲ COLCAP (Colombia)	1,665.36	0.00%	1.22%	0.56%	0.18%	105.46
▼ S&P/BVL (Perú)*	19,600.07	-1.22%	-1.80%	-5.44%	-4.51%	93.78
▼ S&P/BVL SEL (Perú)	517.41	-1.31%	-1.20%	-4.29%	-2.64%	73.06
▼ S&P/BVL LIMA 25	25,327.73	-1.01%	-1.94%	-4.86%	-1.65%	87.42
▼ IPC (México)	44,974.11	-0.10%	-0.12%	-1.84%	3.29%	299.84
▼ S&P MILA 40	570.87	-0.34%	0.12%	-5.42%	-5.34%	241.03

\* Cap. Bursátil del cierre anterior \* Leyenda: Variación 1D: 1 Día; 5D: 5 Días; 1M: 1 Mes; YTD: Var. % 12/02/20 a la fecha



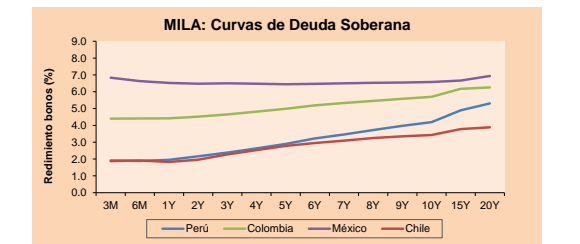
Monedas	Precio	1D*	5D*	30 D*	YTD*
▲ Sol (PEN)	3,383.4	0.12%	-0.13%	1.86%	2.15%
▲ Peso Chileno (CLP)	796.900	0.47%	0.54%	3.14%	6.01%
▲ Peso Colombiano (COP)	3,407.73	0.29%	-0.37%	2.27%	3.98%
▲ Peso Mexicano (MXN)	18,589	0.18%	-0.37%	-0.38%	-1.78%

\* Leyenda: Variación 1D: 1 Día; 5D: 5 Días; 1M: 1 Mes; YTD: Var. % 12/02/20 a la fecha



Base: 19/11/19=100 Fuente: Bloomberg

Renta Fija	Moneda	Precio	Bid Yield (%)	Ask Yield (%)	Duración
PERU 7.35 07/21/25	USD	127.609	1.98	1.93	4.61
PERU 4.125 08/25/27	USD	114.124	2.09	2.08	6.44
PERU 8.75 11/21/33	USD	169.607	2.68	2.66	9.38
PERU 6.55 03/14/37	USD	151.903	2.73	2.72	11.08
PERU 5.625 11/18/2050	USD	153.442	2.97	2.96	17.72
CHILE 2.25 10/30/22	USD	101.116	1.87	1.74	2.59
CHILE 3.875 08/05/20	USD	100.964	2.00	1.50	0.46
COLOM 11.75 02/25/20	USD	100.23	2.56	-11.61	0.02
COLOM 11.85 03/09/28	USD	163.24	3.00	2.93	5.76
COLOM 10.375 01/28/33	USD	166.216	3.91	3.76	8.49
COLOM 7.375 09/18/37	USD	149.198	3.59	3.57	11.14
COLOM 6.125 01/18/41	USD	136.69	3.63	3.59	13.18
MEX 4 10/02/23	USD	106.752	2.09	2.02	3.33
MEX5.55 01/45	USD	130.494	3.682	3.661	14.99



Fuente: Bloomberg

## Renta Variable

Más subieron	Bolsa	Mon.	Precio	▲ %
PML	Lima	USD	0.08	14.29
QQQQ	Lima	USD	233.35	5.97
CASAGRC1	Lima	PEN	3.05	4.81
MIRL	Lima	USD	0.12	4.35
TEF	Lima	USD	6.95	3.73

Por Monto Negociado	Bolsa	Monto (US\$)
RIPLEY	Santia.	18,843,895
FALABELLA	Santia.	11,407,135
BAP	Lima	9,856,644
PFBCOLOM	Colomb.	8,228,099
ECOPETROL	Colomb.	8,109,337

Más bajaron	Bolsa	Mon.	Precio	▼ %
ALICORI1	Lima	PEN	5.50	-12.70
TV	Lima	USD	0.12	-10.37
ATACOCB1	Lima	PEN	0.16	-4.76
MICHEI1	Lima	PEN	3.74	-4.10
SCCO	Lima	USD	37.89	-3.59

Por Volumen	Bolsa	Volumen
BSANTANDER	Santia.	112,640,612
CHILE	Santia.	81,048,120
RIPLEY	Santia.	44,162,703
SCHWAGER	Santia.	11,000,000
ECOPETROL	Colomb.	8,252,194

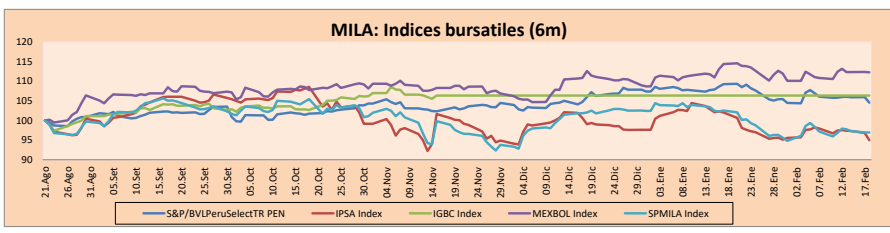
## MILA

Perú: El Índice General de la BVL finalizó la sesión de hoy con un resultado negativo de -1.22%. El índice mantiene una tendencia negativa acumulada anual de -4.51% en moneda local, mientras que el rendimiento ajustado en dólares asciende a -6.33%. Luego, el S&P / BVL Perú SEL varió en -1.31% mientras que el S&P / BVL LIMA 25 en -1.01%. El spot PEN alcanzó 3.3810. Titular: JNE proclamará resultados y entregará credenciales a nuevos congresistas el 28 de febrero.

Chile: El índice IPSA finalizó el día con un retorno negativo de -1.88%. Los sectores más afectados en la jornada fueron Materiales (-3.30%) y Energía (-2.64%). Las acciones con peor desempeño fueron Sociedad Química y Minera (-3.50%) y Corpbanca (-3.44%). Titular: Nueva polémica por IPC genera molestia en La Moneda y pone en riesgo al Pattillo.

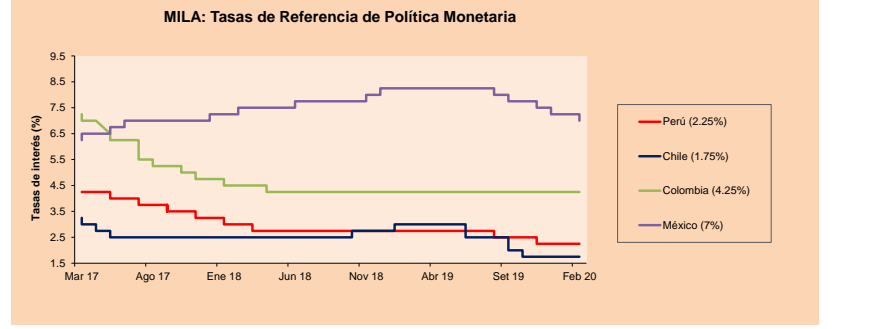
Colombia: El índice COLCAP tuvo un resultado positivo de +0.00%. Los sectores más afectados en la jornada fueron Materiales (-0.86%) y Productos de primera necesidad (-0.41%). Los valores con los resultados más bajos fueron Cemex Latam Holdings (-2.99%) e Inversiones Argos SA (-1.68%). Titular: Riesgo de Coronavirus en Colombia es bajo: Ministerio de Salud

México: El índice MEXBOL finalizó el día con un retorno positivo de -0.10%. Los sectores más afectados en la jornada fueron Productos de consumo no básico (-1.54%) y Materiales (-0.68%). Las acciones más afectadas fueron Alpe SAB de CV (-4.86%) y Gentera SAB de CV (-3.22%). Titular: "Por las características de la economía, las monedas aún son fundamentales en México".



Base: 22/08/19=100 Fuente: Bloomberg

ETFs	Mon.	Cierre	1D	5D	30 D	YTD	Bolsa
▼ iShares MSCI All Peru Capped	USD	34,2986	-0.79%	-0.73%	-7.08%	-7.43%	NYSE Arca
▼ iShares MSCI Chile Capped	USD	30.48	-2.34%	-2.90%	-9.53%	-8.55%	Cboe BZX
▼ Global X MSCI Colombia	USD	13.415	-0.63%	0.86%	-2.58%	-3.49%	NYSE Arca
▼ iShares MSCI Mexico Capped	USD	47.48	-0.48%	0.61%	-1.10%	5.44%	NYSE Arca
▼ iShares MSCI Emerging Markets	USD	43.91	-0.66%	-0.59%	-5.02%	-2.14%	NYSE Arca
▼ Vanguard FTSE Emerging Markets	USD	43.82	-0.34%	-0.34%	-4.99%	-1.91%	NYSE Arca
▼ iShares Core MSCI Emerging Markets	USD	52.62	-0.66%	-0.68%	-5.04%	-2.12%	NYSE Arca
▼ iShares JP Morgan Emerging Markets Bonds	USD	56.54	-0.25%	-0.60%	-5.10%	-3.61%	Cboe BZX
▼ Morgan Stanley Emerging Markets Domestic	USD	6.91	-0.14%	-0.29%	-1.14%	-1.14%	New York



Fuente: Bloomberg

Coordinador Laboratorio de Mercado de Capitales: Economista Bruno Bellido  
 Apoyo: Alonso Butters, Luis Davila, Jeanpierre León y Manuel Muñoz Najar.  
 email: pulsobursatil@ulima.edu.pe  
 facebook: www.facebook.com/pulsobursatilul  
 Teléfono: 4376767 Anexo: 35340.

El contenido del presente documento es únicamente informativo. Los datos y opiniones expresados no deben ser interpretados como recomendaciones para la toma de decisiones futuras. Bajo ninguna circunstancia, el Laboratorio de Mercado de Capitales de la Universidad de Lima se hará responsable por el uso de lo expresado en este documento.

# PULSO BURSÁTIL

## MUNDO

Principales índices	Cierre	1 D*	5 D*	1 M*	YTD*	Cap. Burs. (US\$ Mill.)
▼ Dow Jones (EEUU)	1,015.33	-0.56%	-0.15%	-0.39%	2.43%	8,559,180
▲ COLSC (Colombia)	3,370.29	0.90%	1.19%	2.76%	3.81%	29,123,574
▲ NASDAQ Composite (EEUU)	9,732.74	0.02%	1.08%	3.66%	8.47%	15,056,146
▼ Stoxx EUROPE 600 (Europa)	430.33	-0.38%	0.43%	1.36%	3.48%	10,725,832
▼ DAX (Alemania)	13,681.19	-0.75%	0.39%	1.15%	3.26%	1,171,262
▼ FTSE 100 (Reino Unido)	7,382.01	-0.69%	-1.57%	-3.81%	-2.13%	1,517,704
▲ CAC 40 (Francia)	6,056.82	-0.48%	0.03%	-0.72%	1.32%	1,721,509
▼ IBEX 35 (España)	10,005.80	-0.16%	1.25%	3.35%	4.78%	582,372
▼ MSCI AC Asia Pacific Index	17,005	-1.07%	-1.62%	-3.59%	-1.43%	20,414,376
▲ HANG SENG (Hong Kong)	27,530.20	-1.54%	-0.19%	-5.25%	-2.34%	2,589,432
▲ SHANGHAI SE Comp. (China)	2,984.97	0.05%	2.87%	-2.94%	-2.14%	4,915,003
▼ NIKKEI 225 (Japón)	23,193.80	-1.40%	-2.08%	-3.53%	-1.96%	3,456,422
▼ BOVESPA (Brasil)	114,977.30	-0.29%	-0.34%	-2.95%	-0.58%	829,829
▼ Merval (Argentina)	38,156.95	-2.66%	-4.19%	-9.88%	-8.43%	21,754

\*Leyenda: Variación 1D: 1 Día; 5D: 5 Días; 1M: 1 Mes; YTD: Var. % 31/12/19 a la fecha

### Renta Variable

Alemania (Acciones del DAX Index)				Euros (Acciones del STOXX EUROPE 600)					
Más subieron Mon.	Precio	▲ %	Bolsa	Más subieron Mon.	Precio	▲ %	Bolsa		
DTE GY	EUR	15.89	1.35	Xetra	RNO FP	EUR	30.945	-6.31	EN Paris
VNA GY	EUR	53.68	1.17	Xetra	VIFN SE	CHF	177.6	-5.53	SIX Swiss Ex
MRK GY	EUR	123.5	0.65	Xetra	TKA GY	EUR	10.25	-5.53	Xetra
EOAN GY	EUR	11.432	0.44	Xetra	JUP LN	Gbp	390.1	-5.13	Londres

## Panorama Mundial:

### Estados Unidos:

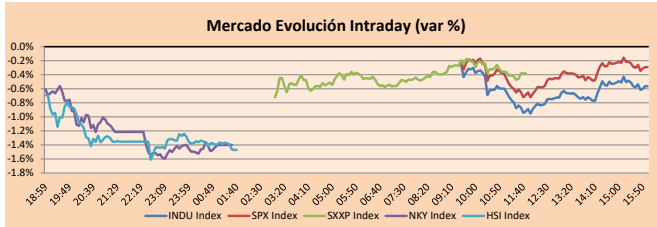
Los mercados estadounidenses terminaron la sesión de hoy a la baja debido a la reducción de las posibles ventas de Apple que dejó a los inversores evaluando el impacto del brote de coronavirus en las compañías estadounidenses. Los principales índices de Estados Unidos tuvieron los siguientes resultados: Dow Jones Industrial a la baja en -0.56%, NASDAQ al alza en +0.02% y S&P 500 a la baja en -0.29%. En otras noticias corporativas, la empresa Walmart pronosticó que el crecimiento de las ventas en línea se desacelerará debido a las dificultades que enfrentan los minoristas tradicionales para mantener el ritmo de los consumidores que compran cada vez más en línea. Asimismo, se espera que las ventas en línea crezcan un 30% en el año fiscal 2021, por debajo del crecimiento del 37% del año pasado. Finalmente, las acciones de Apple cayeron 2% luego de una reducción en su cadena de suministros y menores ventas en el trimestre actual. Esta caída eliminará casi \$30 mil millones de su capitalización de mercado justo cuando se acercaba a un valor de \$1.5 trillones. Las empresas con los peores rendimientos del día fueron Vulcan Materials Co. (-6.67%) y Conagra Brands Inc (-6.15%).

### Europa:

Los mercados europeos terminaron sus negociaciones en negativo, en medio de anuncios de Apple sobre no poder cumplir pronósticos y de indicadores económicos preocupantes en la Eurozona. El coronavirus sigue ocasionando miedo en los mercados. Esta vez, Apple avisó que posiblemente no logre volver realidad el pronóstico de ingresos para el segundo trimestre a causa de la menor oferta mundial de iPhone y de una demanda y producción más débil de China. En la sesión pasada, la Comisión Nacional de Salud de China comunicó 72,436 infectados y 1,868 muertos. En relación a la política monetaria de la eurozona, ministros de finanzas se juntaron para definir opciones con el motivo de impulsar la economía del bloque, que podría ralentizarse aún más por la situación actual de China. En cuanto a datos económicos, en el Reino Unido el empleo subió en el cuarto trimestre del 2019. Asimismo, el crecimiento de las ganancias totales se elevó en 2.9% anual, siendo este un aumento débil. En Alemania, el índice económico ZEW indicó una menor confianza de los inversionistas en febrero, por el temor de las probables consecuencias económicas del coronavirus, con un valor de 8.7 a diferencia del 26.7 en enero. Así, el DAX -0.75%, FTSE 100 -0.69%, AEX -0.59%, BEL 20 -0.81% y STOXX 600 -0.38% bajaron, entre otros índices.

### Asia:

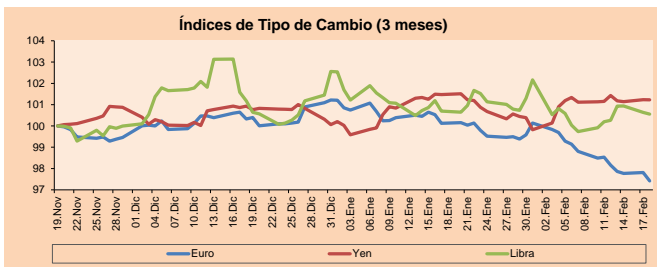
Los mercados asiáticos cerraron la sesión con resultados negativos a medida que el brote de infectados por el coronavirus escaló a más de 72,000 casos confirmados. El gobierno chino tomó como medidas paliativas de contención del virus el posponer la sesión anual del Congreso Nacional del Pueblo de China -el evento político más importante del año- así como también evaluar o posponer o cancelar el auto show en Beijing, siendo este uno de los principales eventos que se tenía previsto que impulse el mercado automotriz en la región. En Singapur, se proyectó un déficit presupuestario que se ampliará a 2.1% del producto interno bruto hasta marzo de 2021, desde el 0.3% proyectado para el año fiscal del 2019, según declaraciones del ministro de finanzas Heng Swee Keat al parlamento. En temas corporativos, la empresa Apple advirtió que no llegaría a alcanzar sus ingresos proyectados y que los efectos del cierre de fábricas en Hubei se verían materializados por el resto de la industria que maneja parte de su oferta en esta región. Así, los principales índices NIKKEI (-1.40%), HANG SENG (-1.54%), CSI 300 (-0.49%) y ASX 200 (-0.16%) cerraron a la baja.



Fuente: Bloomberg

Monedas	Precio	1 D*	5 D*	1 M*	YTD*
▼ Euro	1,0792	-0.41%	-1.14%	-2.70%	-3.75%
▼ Yen	109,8700	-0.01%	0.07%	-0.25%	1.16%
▲ Libra Esterlina	1,2998	-0.08%	0.36%	-0.14%	-1.95%
▲ Yuan	6,9967	0.22%	0.45%	2.00%	0.48%
▲ Dólar de Hong Kong	7,7676	0.00%	0.03%	0.01%	-0.31%
▲ Real Brasileño	4,3622	0.80%	0.74%	4.82%	8.23%
▲ Peso Argentino	61,6837	0.10%	0.89%	2.77%	2.99%

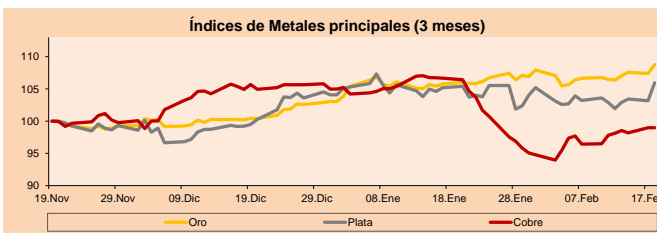
\*Leyenda: Variación 1D: 1 Día; 5D: 5 Días; 1M: 1 Mes; YTD: Var. % 31/12/19 a la fecha



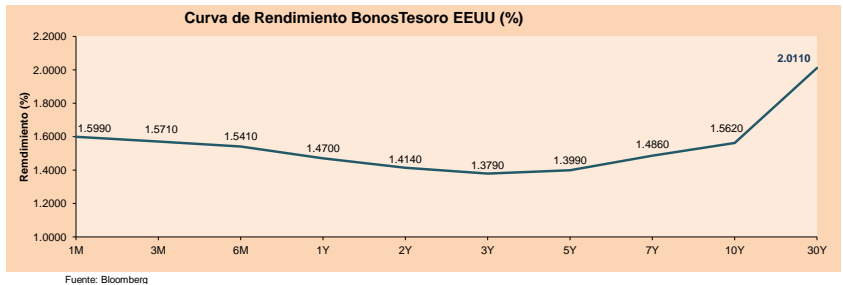
Base: 19/11/19=100  
Fuente: Bloomberg

Commodities	Precio	1 D*	5 D*	1 M*	YTD*
▲ Oro (US\$ Oz. T) (LME)	1,601.61	1.30%	2.15%	2.85%	5.56%
▲ Plata (US\$ Oz. T) (LME)	18.17	2.71%	2.98%	0.73%	1.80%
▼ Cobre (US\$ TM) (LME)	5,796.75	0.00%	1.18%	-7.21%	-5.73%
▼ Zinc (US\$ TM) (LME)	2,156.75	0.00%	0.76%	-11.94%	-5.38%
▲ Petróleo WTI (US\$ Barril) (NYM)	52.18	0.25%	4.49%	-10.93%	-14.14%
▼ Estaño (US\$ TM) (LME)	16,577.00	0.00%	0.65%	-6.71%	-3.50%
▼ Plomo (US\$ TM) (LME)	1,903.00	0.00%	2.52%	-3.61%	-0.55%
▲ Azúcar #11 (US\$ Libra) (NYB-ICE)	14.87	2.20%	-1.13%	3.26%	9.82%
▲ Cacao (US\$ TM) (NYB-ICE)	2,846.00	-1.39%	-1.04%	1.03%	12.00%
▼ Café Arábica (US\$ TM) (NYB-ICE)	108.85	-2.25%	6.14%	-4.89%	-17.48%

\*Leyenda: Variación 1D: 1 Día; 5D: 5 Días; 1M: 1 Mes; YTD: Var. % 31/12/19 a la fecha



Base: 19/11/19=100  
Fuente: Bloomberg



Fuente: Bloomberg

Coordinador Laboratorio de Mercado de Capitales: Economista Bruno Bellido  
Apoyo: Alonso Butters, Luis Davila, Jeanpierre León y Manuel Muñoz Najar  
email: pulsobursatil@ulima.edu.pe  
facebook: www.facebook.com/pulsobursatil.ul  
Teléfono: 4376767 Anexos: 35340

# PULSO BURSÁTIL

## LIMA

### Acciones

Valor	Moneda	Precio	1D*	5D*	30D*	YTD*	Frecuencia	Volumen (US\$)	Beta	Dividend Yield (%)	Price Earning	Capitalización Bursátil (M US\$)	Sector Económico*	Participación Índice
▲ COLSC (Colombia)	S/.	9.07	0.90%	1.19%	2.76%	3.81%	100.00%	187,883	0.64	2.65	17.44	2,283.11	Industrial	3.53%
▼ ATACOB1 PE**	S/.	0.16	-4.76%	-14.44%	-12.09%	-3.03%	80.00%	20,681	1.14	0.00	-	44.68	Mineras	1.02%
▼ BACKUS1 PE**	S/.	29.10	-1.36%	-5.24%	-10.13%	2.11%	75.00%	46,224	0.40	5.11	8.58	11,613.14	Industriales	0.82%
▼ BAP PE**	US\$	202.00	-0.98%	-1.18%	-6.41%	-5.02%	100.00%	9,856,644	1.15	4.16	-	16,111.82	Diversas	5.82%
▲ BVN PE**	US\$	12.12	-1.14%	-3.04%	-10.88%	-20.78%	95.00%	1,807,375	1.27	0.69	-	3,340.69	Mineras	5.88%
▲ CASAGRC1 PE**	S/.	3.05	4.81%	5.17%	2.35%	0.66%	100.00%	17,010	0.85	0.41	14.23	75.93	Agrario	1.31%
▲ BBVAC1 PE**	S/.	3.40	0.89%	0.29%	-0.87%	-0.87%	100.00%	72,546	0.45	4.06	12.98	5,914.08	Bancos y Financieras	2.85%
▲ CORARE11 PE**	S/.	0.91	-1.09%	0.00%	1.11%	0.00%	95.00%	64,900	0.76	7.22	4.42	360.26	Industriales	1.72%
- CPACASC1 PE**	S/.	6.10	0.00%	-1.93%	0.16%	-0.81%	90.00%	193,513	0.50	5.90	19.68	769.27	Industriales	2.38%
- CVERDEC1 PE**	US\$	18.40	0.00%	-3.16%	-7.07%	-4.66%	85.00%	34,242	1.09	2.33	-	6,441.03	Mineras	5.25%
- ENGEPEC1 PE**	S/.	2.37	-0.84%	-0.84%	-4.82%	3.04%	50.00%	16,487	0.55	3.76	12.27	1,988.49	Servicios Públicos	1.44%
▼ ENDISPC1**	S/.	6.58	0.00%	-1.79%	-8.10%	-10.48%	60.00%	3,429	0.45	3.50	10.31	1,241.87	Servicios Públicos	0.98%
▼ FERREYC1 PE**	S/.	2.09	-0.48%	1.95%	-1.42%	-4.57%	100.00%	1,073,649	0.91	4.90	7.85	602.70	Diversas	4.90%
▼ GRAMONC1 PE**	S/.	1.76	-2.22%	2.92%	3.53%	3.53%	100.00%	28,403	1.42	0.00	-	453.56	Diversas	4.05%
▼ IFS PE**	US\$	42.00	-2.33%	1.94%	-2.55%	2.69%	100.00%	55,151	0.84	4.17	11.13	4,848.80	Diversas	7.22%
▼ INRETC1 PE**	US\$	37.50	-1.32%	-1.57%	-3.85%	4.17%	100.00%	570,348	1.00	0.91	30.90	3,855.27	Diversas	5.28%
▼ LUSURC1 PE**	S/.	25.75	-1.00%	0.98%	-2.83%	0.00%	100.00%	35,713	0.87	4.66	20.61	3,706.03	Servicios Públicos	1.81%
▲ MINSUR11 PE**	S/.	1.66	0.61%	0.61%	0.61%	6.41%	100.00%	182,213	1.11	4.56	7.18	1,414.49	Mineras	3.09%
▲ PML PE**	US\$	0.08	14.29%	17.65%	23.08%	42.86%	70.00%	18,700	1.11	0.00	-	21.11	Mineras	2.12%
- RELAPAC1 PE**	S/.	0.10	0.00%	-10.43%	-17.60%	-16.26%	75.00%	2,885	1.08	0.00	-	253.26	Industriales	2.12%
▼ SCCO PE**	US\$	37.89	-3.59%	-3.64%	-13.89%	-10.70%	85.00%	65,440	1.33	4.22	19.94	29,291.20	Mineras	2.14%
▼ SIDERC1 PE**	S/.	0.90	-2.17%	1.12%	2.27%	1.12%	100.00%	10,348	1.35	11.34	10.23	326.63	Industriales	1.43%
▼ TV PE**	US\$	0.12	-10.37%	-13.57%	-38.89%	-30.06%	95.00%	7,953	2.09	0.00	-	97.63	Mineras	2.93%
▲ UNACEMC1 PE**	S/.	1.97	0.66%	0.15%	1.70%	-0.86%	90.00%	50,564	0.78	2.64	9.99	1,058.61	Industriales	3.00%
▼ VOLCABC1 PE**	S/.	0.51	-1.92%	-7.27%	-8.93%	14.61%	100.00%	297,787	1.84	0.00	-	2,048.32	Mineras	5.90%
- NEXAPEPC1 PE**	S/.	3.50	0.00%	0.00%	2.34%	1.45%	45.00%	1,594	0.78	0.00	33.42	1,368.29	Mineras	1.56%

Cantidad de Acciones: 26 Subieron 6

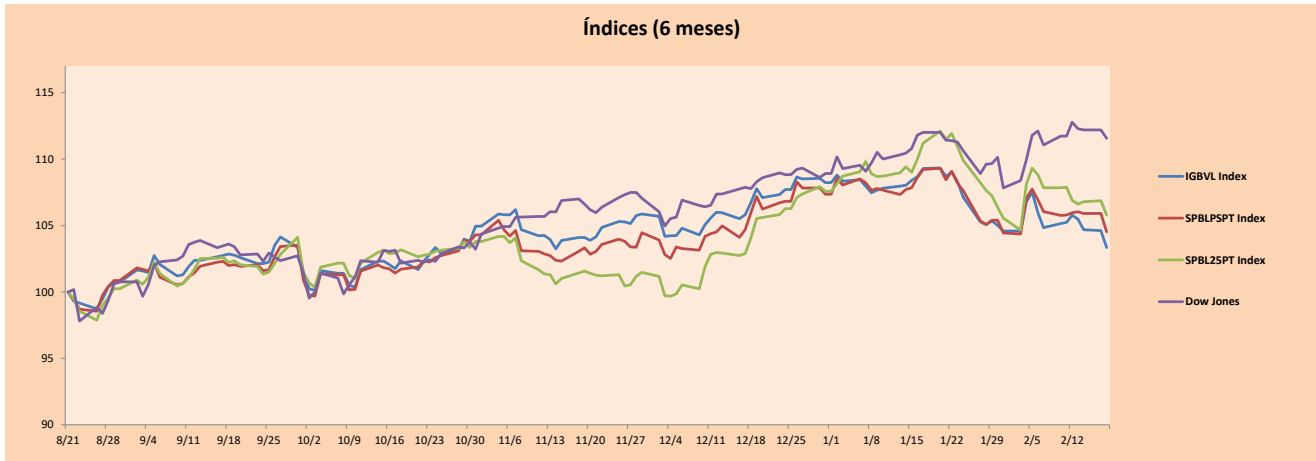
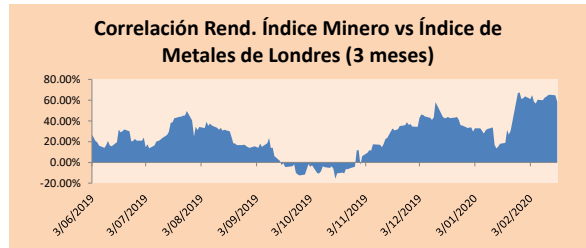
Fuente: Bloomberg, Económica Bajaron 14  
\* Bloomberg Industry Classification System Mantuvieron 6  
\*\* Se utiliza el PER de la bolsa y moneda de origen del instrumento

\*Leyenda: Variación 1D: 1 Día; 5D: 5 Días, 1M: 1 Mes; YTD: Var.% 31/12/19 a la fecha

### Indices Sectoriales

	Cierre	1D*	5D*	30D*	YTD*	Beta
▼ Índice Minero	270.58	-2.03%	-3.49%	-10.08%	-11.19%	1.37
▼ Índice de Consumo	1,168.14	-0.90%	-2.34%	-2.41%	2.45%	0.31
▼ Índice Industrial	208.04	-0.39%	0.58%	0.34%	-1.46%	0.70
▼ Índice Bancos y Financieras	1,152.76	-0.85%	-1.02%	-4.17%	-2.28%	1.24
▼ Índice de Construcción	227.02	-0.36%	0.19%	1.43%	0.17%	0.60
▼ Índice Servicios	640.26	-0.53%	-0.66%	-4.03%	-1.73%	0.38
▲ Índice Juniors	15.71	5.51%	6.29%	13.92%	8.57%	-0.21
▼ Índice Eléctricas	625.05	-0.53%	-0.66%	-4.03%	-1.73%	0.38

\*Leyenda: Variación 1D: 1 Día; 5D: 5 Días, 1M: 1 Mes; YTD: Var.% 31/12/19 a la fecha



Base: 21/08/19=100  
Fuente: Bloomberg

Coordinador Laboratorio de Mercado de Capitales: Economista Bruno Bellido  
Apoyo: Alonso Butters, Luis Davila, Jeanpiere León y Manuel Muñoz Najar  
email: pulsobursatil@ulima.edu.pe  
facebook: www.facebook.com/pulsobursatil.ul  
Teléfono: 4376767 Anexos: 35340.

# PULSO BURSÁTIL

## RATING SOBERANO

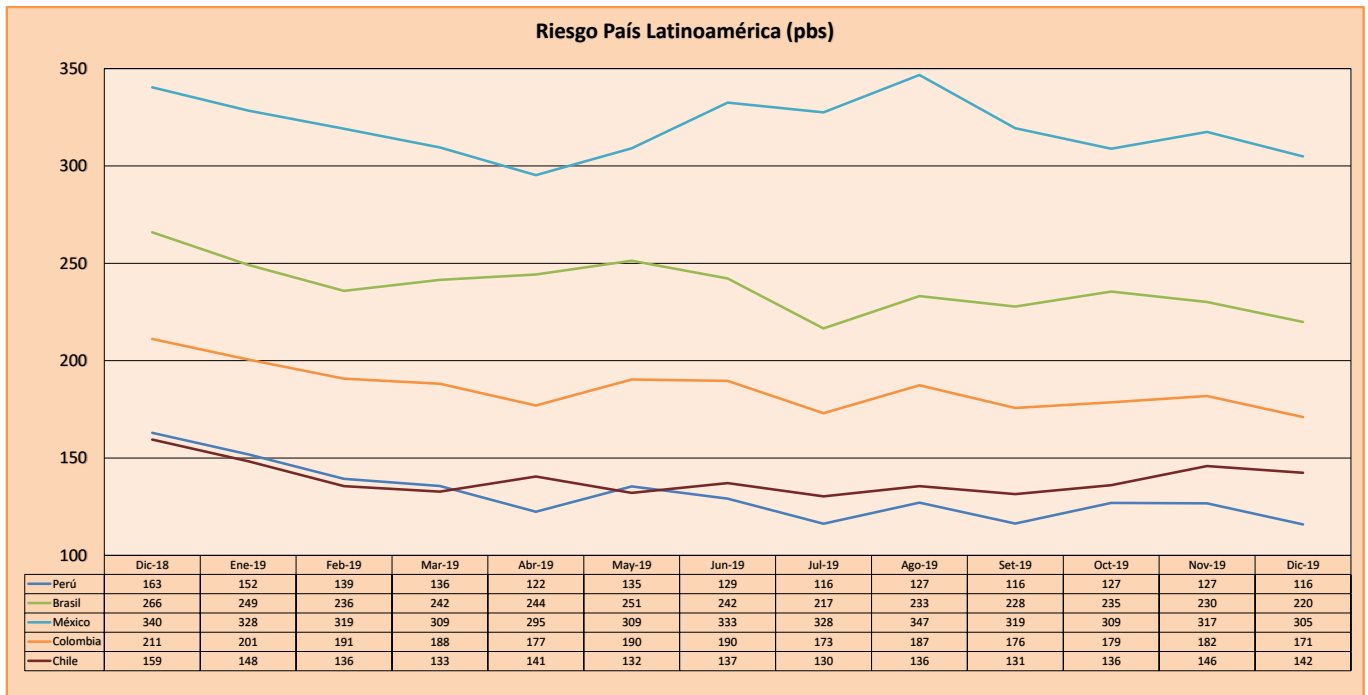
### CLASIFICACIONES DE RIESGO

Moody's	S&P	Fitch	Prime
Aaa	AAA	AAA	56
Aa1	AA+	AA+	Alto Grado
Aa2	AA	AA	
Aa3	AA-	AA-	
A1	A+	A+	Grado Alto Medio
A2	A	A	
A3	A-	A-	
Baa1	BBB+	BBB+	Grado Bajo Medio
Baa2	BBB	BBB	
Baa3	BBB-	BBB-	
Ba1	BB+	BB+	Sin Grado de Inversión Especulativo
Ba2	BB	BB	
Ba3	BB-	BB-	
B1	B+	B+	Altamente Especulativo
B2	B	B	
B3	B-	B-	
Caa1	CCC+	CCC	Riesgo Sustancial Extremadamente Especulativo
Caa2	CCC		
Caa3	CCC-		
Ca	CC	Poca esperanzas de Pago	
C	C		
C	D		DDD
		DD	
		D	

Fuente: Bloomberg

Rating Crédito Latinoamérica			
País	Clasificadora de riesgo		
	Moody's	Fitch	S&P
Perú	A3	BBB+	BBB+
México	A3	BBB	BBB+
Venezuela	C	WD	SD
Brazil	Ba2	BB-	BB-
Colombia	Baa2	BBB	BBB-
Chile	A1	A	A+
Argentina	Caa2 *-	CC	CCC-
Panamá	Baa1	BBB	BBB+

Fuente: Bloomberg



Fuente: BCRP

Coordinador Laboratorio de Mercado de Capitales: Economista Bruno Bellido  
 Apoyo: Alonso Butters, Luis Davila, Jeanpiere León y Manuel Muñoz Najar  
 email: pulsobursatil@ulima.edu.pe  
 facebook: www.facebook.com/pulsobursatil.ul  
 Teléfono: 4376767 Anexo: 35340.

El contenido del presente documento es únicamente informativo. Los datos y opiniones expresados no deben ser interpretados como recomendaciones para la toma de decisiones futuras. Bajo ninguna circunstancia, el Laboratorio de Mercado de Capitales de la Universidad de Lima se hará responsable por el uso de lo expresado en este documento.