



# PULSO BURSÁTIL

Lima, 25 de febrero de 2020

## MILA

Principales índices	Cierre	1 D	5 D	1 M	YTD	Cap. Burs. (US\$ bill)
▼ IPSA (Chile)	4,361.41	-1.56%	-4.01%	-6.02%	-6.60%	110.46
▼ IGPA (Chile)	21,926.29	-1.42%	-3.96%	-5.94%	-6.27%	142.73
▼ COLSC (Colombia)	994.47	-0.04%	-2.05%	-0.64%	1.68%	9.62
▼ COLCAP (Colombia)	1,612.48	-0.63%	-3.18%	-2.15%	-3.00%	103.11
▼ S&P/BVL (Perú)*	18,852.95	-1.80%	-3.82%	-7.23%	-8.16%	88.47
▼ S&P/BVL SEL (Perú)	500.90	-1.92%	-3.20%	-5.99%	-5.75%	69.15
▼ S&P/BVL LIMA 25	24,629.88	-1.55%	-2.76%	-6.41%	-4.37%	82.43
▼ IPC (México)	43,091.08	-1.76%	-4.29%	-4.64%	-1.14%	284.29
▼ S&P MILA 40	541.87	-2.70%	-3.67%	-6.83%	-10.15%	228.46

\* Cap. Bursátil del cierre anterior \*Leyenda: Variación 1D: 1 Día; 5D: 5 Días; 1M: 1 Mes; YTD: Var.% 12/02/20 a la fecha

### Renta Variable

Más subieron	Bolsa	Mon.	Precio	▲ %
BROCALC1	Lima	PEN	4.53	19.21
BACKUAC1	Lima	PEN	280.00	14.75
BVLBC1	Lima	PEN	2.25	5.41
SQM-B	Santia.	CLP	24553.01	3.15
BACKUBC1	Lima	PEN	255.00	3.09

Más bajaron	Bolsa	Mon.	Precio	▼ %
DNT	Lima	USD	0.03	-8.57
MIRL	Lima	USD	0.12	-7.69
CASAGRC1	Lima	PEN	3.05	-4.69
EXITO	Colomb.	COP	13800.00	-4.43
VOLCABC1	Lima	PEN	0.48	-4.00

Por Monto Negociado	Bolsa	Monto (US\$)
PFBCOLOM	Colomb.	16,110,333
ECOPETROL	Colomb.	14,556,092
CHILE	Santia.	8,619,520
BSANTANDER	Santia.	8,357,189
BAP	Lima	8,095,752

Por Volumen	Bolsa	Volumen
BSANTANDER	Santia.	182,901,347
CHILE	Santia.	92,029,559
ECOPETROL	Colomb.	15,117,172
AGUAS-A	Santia.	10,499,271
COLBUN	Santia.	7,064,272

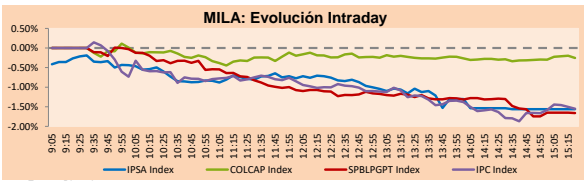
## MILA

Perú: El Índice General de la BVL finalizó la sesión de hoy con un resultado negativo de -1.8%. El índice mantiene una tendencia negativa acumulada anual de -8.16% en moneda local, mientras que el rendimiento ajustado en dólares asciende a -10.48%. Luego, el S&P / BVL Perú SEL varió en -1.92% mientras que el S&P / BVL LIMA 25 en -1.55%. El spot PEN alcanzó S / 3.4090. Titular: Cobre sube y metales industriales se elevan por compras de oportunidad.

Chile: El índice IPSA finalizó el día con un retorno negativo de -1.56%. Los sectores más afectados fueron Industrial (-4.07%) y Bienes Inmobiliarios (-2.74%). Las acciones con peor desempeño fueron Lan Airlines SA (-5.14%) y Parque Arauco SA (-3.61%). Titular: Bolsa de Santiago no supera el temor al Covid-19 y cierra en mínimos de tres años.

Colombia: El índice COLCAP tuvo un resultado negativo de -0.63%. Los sectores más afectados fueron Industrial (-4.64%) y Materiales (-3.15%). Por otro lado, los valores con peor desempeño fueron Inversiones Argos SA (-5.06%) y Avianca Holdings SA (-4.64%). Titular: Abren investigación contra el presidente por acusaciones de ex congresista condenada.

México: El índice MEXBOL finalizó el día con un retorno negativo de -1.76%. Los sectores con peor desempeño fueron Industrial (-3.68%) y Servicios de Comunicación (-3.12%). Las acciones con peor desempeño fueron Grupo Televisa SA (-6.60%) y Grupo Aeroportuario del Surest (-6.52%). Titular: Déficit en cuenta corriente de México cae bruscamente por menos importaciones.

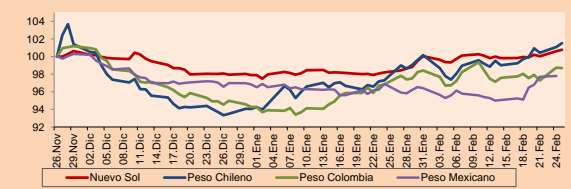


Fuente: Bloomberg

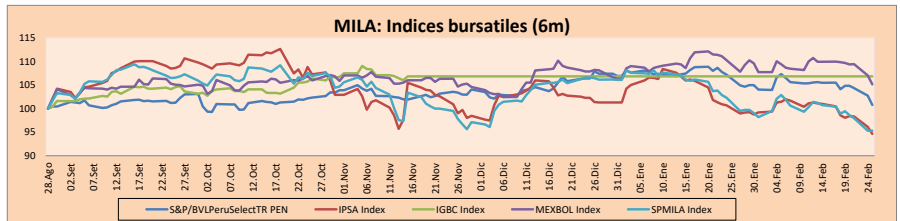
Monedas	Precio	1D*	5D*	30 D*	YTD*
▲ Sol (PEN)	3,410.2	0.15%	0.79%	2.60%	2.96%
▲ Peso Chileno (CLP)	811.330	0.43%	1.81%	4.34%	7.93%
▲ Peso Colombiano (COP)	3,430.44	-0.06%	0.67%	1.91%	4.68%
▲ Peso Mexicano (MXN)	19,091	0.11%	2.70%	1.62%	0.87%

\*Leyenda: Variación 1D: 1 Día; 5D: 5 Días; 1M: 1 Mes; YTD: Var.% 12/02/20 a la fecha

### MILA: Índices de Tipo de Cambio (3 meses)



Base: 26/11/19=100  
Fuente: Bloomberg



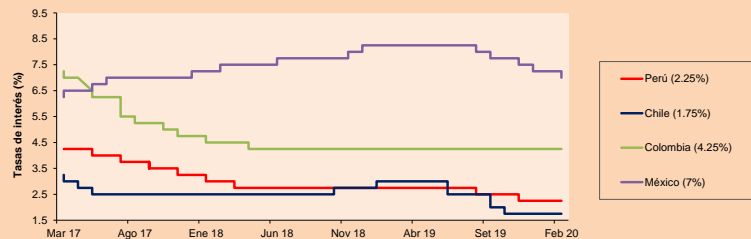
Base: 29/08/19=100  
Fuente: Bloomberg

### Renta Fija

Instrumento	Moneda	Precio	Bid Yield (%)	Ask Yield (%)	Duración
PERU 7.35 07/21/25	USD	127.892	1.91	1.87	4.60
PERU 4.125 08/25/27	USD	114.511	2.03	2.03	6.55
PERU 8.75 11/21/33	USD	170.971	2.60	2.56	9.40
PERU 6.55 03/14/37	USD	153.425	2.66	2.62	11.11
PERU 5.625 11/18/2050	USD	155.909	2.88	2.87	17.90
CHILE 2.25 10/30/22	USD	101.297	1.81	1.69	2.57
CHILE 3.875 08/05/20	USD	100.91	2.00	1.56	0.44
COLOM 11.75 02/25/20	USD	100.762	-28.56	-93.83	0.01
COLOM 11.85 03/09/28	USD	164.199	2.89	2.82	5.75
COLOM 10.375 01/28/33	USD	164.716	3.95	3.92	8.50
COLOM 7.375 09/18/37	USD	150.451	3.52	3.49	11.18
COLOM 6.125 01/18/41	USD	137.885	3.56	3.53	13.25
MEX 4 10/02/23	USD	106.799	2.05	2.01	3.31
MEX5.55 01/45	USD	130.464	3.675	3.67	15.06

ETFs	Mon.	Cierre	1D	5D	30 D	YTD	Bolsa
▼ iShares MSCI All Peru Capped	USD	32.99	-2.88%	-3.82%	-9.67%	-10.96%	NYSE Arca
▼ iShares MSCI Chile Capped	USD	28.765	-1.05%	-5.63%	-10.25%	-13.70%	Coe BZX
▼ Global X MSCI Colombia	USD	12.7565	-0.84%	-4.91%	-5.58%	-8.23%	NYSE Arca
▼ iShares MSCI Mexico Capped	USD	44.3	-1.62%	-6.70%	-5.50%	-1.62%	NYSE Arca
▼ iShares MSCI Emerging Markets	USD	41.34	-0.79%	-5.85%	-7.31%	-7.87%	NYSE Arca
▼ Vanguard FTSE Emerging Markets	USD	41.37	-0.79%	-5.16%	-6.59%	-6.97%	NYSE Arca
▼ iShares Core MSCI Emerging Markets	USD	49.59	-0.74%	-5.76%	-7.43%	-7.76%	NYSE Arca
▼ iShares JP Morgan Emerging Markets Bonds	USD	54.11	-0.77%	-4.30%	-6.95%	-7.76%	Coe BZX
▼ Morgan Stanley Emerging Markets Domestic	USD	6.79	-0.44%	-1.74%	-2.30%	-2.86%	New York

### MILA: Tasas de Referencia de Política Monetaria



Fuente: Bloomberg

Coordinador Laboratorio de Mercado de Capitales: Economista Bruno Bellido

Apoyo: Alonso Butters, Luis Davila, Jeanpierre León y Manuel Muñoz Najar.

email: pulsobursatil@ulima.edu.pe

facebook: www.facebook.com/pulsobursatilul

Teléfono: 4376767 Anexo: 35340.



# PULSO BURSÁTIL

## LIMA

### Acciones

Valor	Moneda	Precio	1D*	5D*	30D*	YTD*	Frecuencia	Volumen (US\$)	Beta	Dividend Yield (%)	Price Earning	Capitalización Bursátil (M US\$)	Sector Económico*	Participación Índice
COLSC (Colombia)	S/.	9.00	-0.04%	-2.05%	-0.64%	1.68%	100.00%	130,427	0.62	2.67	17.30	2,249.51	Industrial	3.53%
ATACOBIC1 PE**	S/.	0.16	0.00%	0.00%	-20.00%	-3.03%	75.00%	1,730	1.13	0.00	-	96.26	Mineras	1.02%
BACKUSI1 PE**	S/.	28.00	0.00%	-3.78%	-11.95%	-1.75%	85.00%	165,683	0.41	5.31	8.26	11,071.49	Industriales	0.82%
BAP PE**	US\$	187.85	-3.22%	-7.00%	-13.36%	-11.67%	100.00%	8,095,752	1.16	4.47	-	14,983.19	Diversas	5.82%
BVN PE**	US\$	11.80	-3.28%	-2.64%	-10.47%	-22.88%	95.00%	5,042,361	1.24	0.71	-	3,252.49	Mineras	5.88%
CASAGRC1 PE**	S/.	3.05	-4.69%	0.00%	1.67%	0.66%	95.00%	9,650	0.79	0.41	14.23	75.34	Agrario	1.31%
BBVAC1 PE**	S/.	3.36	0.00%	-1.18%	-2.33%	-2.04%	100.00%	79,163	0.46	4.11	12.82	5,798.58	Bancos y Financieras	2.85%
CORAREI1 PE**	S/.	0.90	0.00%	-1.10%	0.00%	-1.10%	95.00%	66,482	0.77	7.31	4.37	356.84	Industriales	1.72%
CPACASC1 PE**	S/.	6.05	-0.82%	-0.82%	-0.33%	-1.63%	90.00%	52,204	0.50	5.95	19.52	577.00	Industriales	2.38%
CVERDEC1 PE**	US\$	16.50	-3.23%	-10.33%	-12.23%	-14.51%	85.00%	110,848	1.14	2.60	-	5,775.92	Mineras	5.25%
ENGEPEC1 PE**	S/.	2.30	0.00%	-2.95%	-4.17%	0.00%	50.00%	22,367	0.57	0.00	11.90	1,914.59	Servicios Públicos	1.44%
ENDISPC1**	S/.	6.70	0.75%	1.82%	-6.94%	-8.84%	65.00%	39,498	0.45	3.44	10.50	1,254.58	Servicios Públicos	0.98%
FERREYC1 PE**	S/.	2.03	-0.98%	-2.87%	-3.33%	-7.31%	100.00%	227,172	0.92	5.05	7.62	580.80	Diversas	4.90%
GRAMONC1 PE**	S/.	1.78	-3.78%	1.14%	11.95%	4.71%	100.00%	103,739	1.21	0.00	-	455.11	Diversas	4.05%
IFS PE**	US\$	40.60	-0.68%	-3.33%	-0.73%	-0.73%	95.00%	73,445	0.85	4.31	-	4,687.18	Diversas	7.22%
INRETC1 PE**	US\$	36.40	-0.95%	-2.93%	-5.58%	1.11%	95.00%	263,874	1.00	0.94	30.22	3,742.19	Diversas	5.28%
LUSURC1 PE**	S/.	25.00	-1.77%	-2.91%	-5.48%	-2.91%	100.00%	172,439	0.84	4.80	20.01	3,569.82	Servicios Públicos	1.81%
MINSUR11 PE**	S/.	1.60	-0.62%	-3.61%	-9.60%	2.56%	100.00%	20,503	1.11	4.73	6.87	1,352.65	Mineras	3.09%
PML PE**	US\$	0.09	0.00%	12.50%	26.76%	60.71%	65.00%	332	1.00	0.00	-	23.75	Mineras	2.12%
RELAPAC1 PE**	S/.	0.10	-2.02%	-5.83%	-19.17%	-21.14%	70.00%	33,077	1.15	0.00	-	236.63	Industriales	2.12%
SCCO PE**	US\$	35.15	-1.29%	-7.23%	-11.42%	-17.16%	85.00%	131,892	1.45	4.55	18.50	27,173.02	Mineras	2.14%
SIDERC1 PE**	S/.	0.87	0.00%	-3.33%	-1.14%	-2.25%	100.00%	77,001	1.36	11.74	9.89	313.26	Industriales	1.43%
TV PE**	US\$	0.12	0.00%	1.65%	-23.13%	-28.90%	95.00%	46,517	2.08	0.00	-	99.24	Mineras	2.93%
UNACEMC1 PE**	S/.	1.95	-0.51%	-1.02%	1.19%	-1.86%	90.00%	40,954	0.72	2.67	9.89	1,039.63	Industriales	3.00%
VOLCABC1 PE**	S/.	0.48	-4.00%	-5.88%	-14.29%	7.87%	100.00%	178,335	1.84	0.00	-	2,010.73	Mineras	5.90%
NEXAPEPC1 PE**	S/.	3.35	-2.05%	-4.29%	-5.10%	-2.90%	45.00%	1,474	0.78	15.49	31.75	1,299.92	Mineras	1.56%

Cantidad de Acciones: 26 Subieron 1

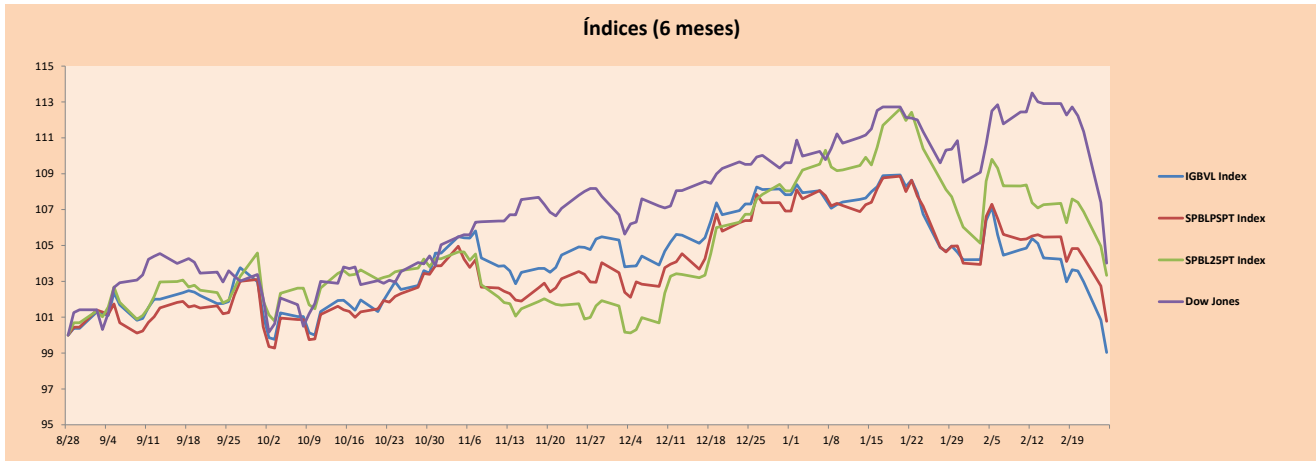
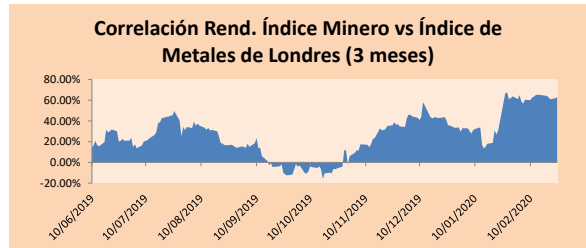
Fuente: Bloomberg, Económica Bajaron 16  
\* Bloomberg Industry Classification System Mantuvieron 9  
\*\* Se utiliza el PER de la bolsa y moneda de origen del instrumento

\*Leyenda: Variación 1D: 1 Día; 5D: 5 Días, 1M: 1 Mes; YTD: Var.% 31/12/19 a la fecha

### Indices Sectoriales

	Cierre	1D*	5D*	30D*	YTD*	Beta
Índice Minero	258.23	-2.14%	-4.56%	-9.06%	-15.24%	1.39
Índice de Consumo	1,146.34	-0.61%	-1.87%	-4.38%	0.54%	0.33
Índice Industrial	205.52	-1.20%	-1.21%	0.75%	-2.65%	0.65
Índice Bancos y Financieras	1,086.51	-2.76%	-5.75%	-10.26%	-7.89%	1.23
Índice de Construcción	226.02	-1.28%	-0.44%	2.89%	-0.27%	0.54
Índice Servicios	630.02	-0.75%	-1.60%	-4.71%	-3.30%	0.37
Índice Juniors	16.08	-1.11%	2.36%	12.68%	11.13%	-0.15
Índice Eléctricas	615.06	-0.75%	-1.60%	-4.71%	-3.30%	0.37

\*Leyenda: Variación 1D: 1 Día; 5D: 5 Días, 1M: 1 Mes; YTD: Var.% 31/12/19 a la fecha



Base: 28/08/19=100  
Fuente: Bloomberg

Coordinador Laboratorio de Mercado de Capitales: Economista Bruno Bellido  
Apoyo: Alonso Butters, Luis Davila, Jeanpiere León y Manuel Muñoz Najar  
email: pulsobursatil@ulima.edu.pe  
facebook: www.facebook.com/pulsobursatil.ul  
Teléfono: 4376767 Anexos: 35340.

# PULSO BURSÁTIL

## RATING SOBERANO

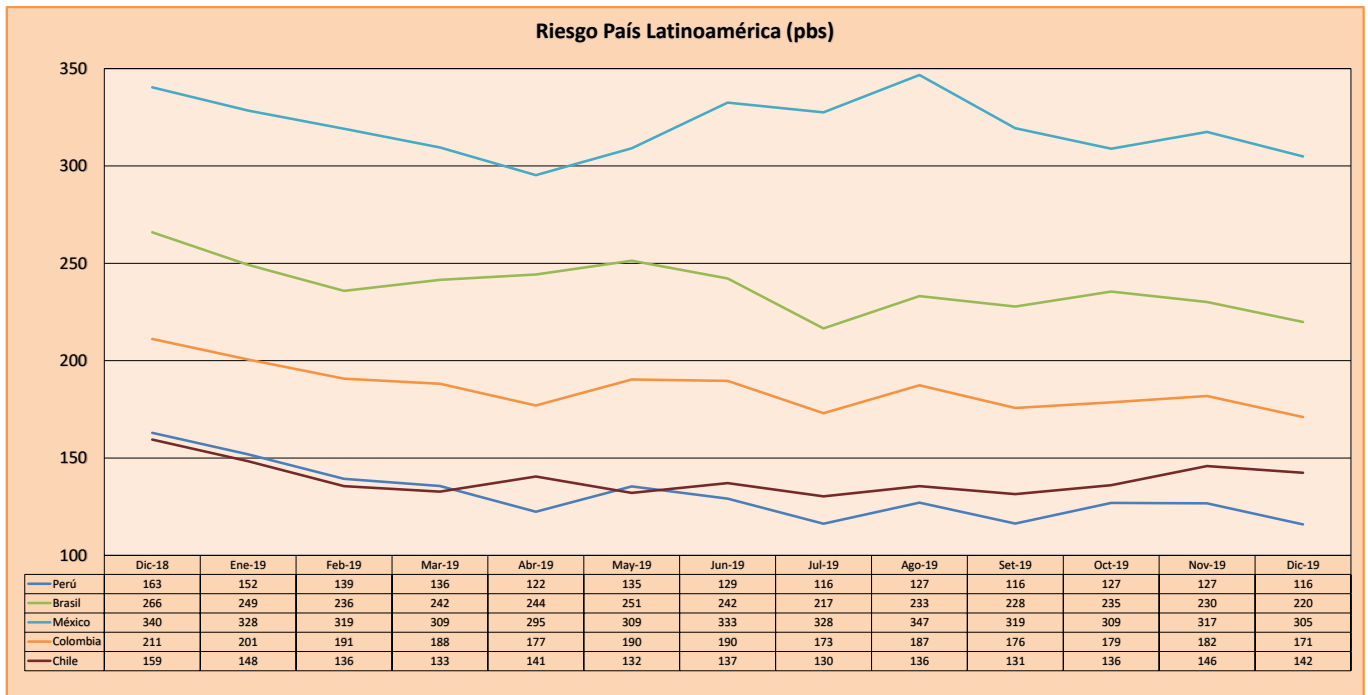
### CLASIFICACIONES DE RIESGO

Moody's	S&P	Fitch	Prime
Aaa	AAA	AAA	Alto Grado
Aa1	AA+	AA+	
Aa2	AA	AA	
Aa3	AA-	AA-	Grado Alto Medio
A1	A+	A+	
A2	A	A	
A3	A-	A-	Grado Bajo Medio
Baa1	BBB+	BBB+	
Baa2	BBB	BBB	
Baa3	BBB-	BBB-	Sin Grado de Inversión Especulativo
Ba1	BB+	BB+	
Ba2	BB	BB	
Ba3	BB-	BB-	Altamente Especulativo
B1	B+	B+	
B2	B	B	
B3	B-	B-	Riesgo Sustancial Extremadamente Especulativo
Caa1	CCC+	CCC	
Caa2	CCC	CCC	
Caa3	CCC-	CCC	Poca esperanzas de Pago
Ca	CC	C	
C	C	C	
C	D	DDD	Impago
		DD	
		D	

Fuente: Bloomberg

Rating Crédito Latinoamérica			
País	Clasificadora de riesgo		
	Moody's	Fitch	S&P
Perú	A3	BBB+	BBB+
México	A3	BBB	BBB+
Venezuela	C	WD	SD
Brazil	Ba2	BB-	BB-
Colombia	Baa2	BBB	BBB-
Chile	A1	A	A+
Argentina	Caa2 *-	CC	CCC-
Panamá	Baa1	BBB	BBB+

Fuente: Bloomberg



Fuente: BCRP

Coordinador Laboratorio de Mercado de Capitales: Economista Bruno Bellido  
Apoyo: Alonso Butters, Luis Davila, Jeanpiere León y Manuel Muñoz Najar  
email: pulsobursatil@ulima.edu.pe  
facebook: www.facebook.com/pulsobursatil.ul  
Teléfono: 4376767 Anexo: 35340.

El contenido del presente documento es únicamente informativo. Los datos y opiniones expresados no deben ser interpretados como recomendaciones para la toma de decisiones futuras. Bajo ninguna circunstancia, el Laboratorio de Mercado de Capitales de la Universidad de Lima se hará responsable por el uso de lo expresado en este documento.