



PULSO BURSÁTIL

Lima, 26 de febrero de 2020

MILA

Principales índices	Cierre	1 D	5 D	1 M	YTD	Cap. Burs. (US\$ bill)
▼ IPSA (Chile)	4,297.70	-1.46%	-4.90%	-7.39%	-7.97%	108.87
▼ IGPA (Chile)	21,602.23	-1.48%	-4.86%	-7.33%	-7.66%	141.02
▲ COLSC (Colombia)	1,001.26	0.68%	-1.78%	0.04%	2.37%	9.49
▲ COLCAP (Colombia)	1,589.74	-1.41%	-5.16%	-3.53%	-4.37%	101.67
▲ S&P/BVL (Perú)*	18,946.14	0.49%	-3.96%	-6.76%	-7.70%	87.12
▼ S&P/BVL SEL (Perú)	500.43	-0.09%	-3.95%	-6.07%	-5.83%	67.52
▼ S&P/BVL LIMA 25	24,470.20	-0.65%	-4.58%	-7.01%	-4.98%	81.08
▼ IPC (México)	42,737.28	-0.72%	-4.82%	-5.33%	-1.85%	277.79
▼ S&P MILA 40	532.20	-1.78%	-5.86%	-8.50%	-11.75%	224.46

* Cap. Bursátil del cierre anterior *Leyenda: Variación 1D: 1 Día; 5D: 5 Días; 1M: 1 Mes; YTD: Var.% 31/12/19 a la fecha

Renta Variable

Más subieron	Bolsa	Mon.	Precio	▲ %
EXITO	Colomb	COP	15280.00	10.72
BVN	Lima	USD	12.40	5.08
BVC	Colomb	COP	10700.00	4.90
INTERBC1	Lima	PEN	4.64	3.11
CHILE	Santia.	CLP	76.91	1.60

Más bajaron	Bolsa	Mon.	Precio	▼ %
CSCO	Lima	USD	43.03	-13.07
PML	Lima	USD	0.08	-11.11
C	Lima	USD	69.80	-8.16
PODERC1	Lima	PEN	11.25	-6.25
MOROCO11	Lima	PEN	0.80	-5.88

Por Monto Negociado	Bolsa	Monto (US\$)
ECOPETROL	Colomb.	16,171,186
PFBFCOLOM	Colomb.	14,030,779
SQM-B	Santia.	12,012,362
CORFICOLCF	Colomb.	10,238,025
CHILE	Santia.	9,783,982

Por Volumen	Bolsa	Volumen
BSANTANDER	Santia.	176,614,587
CHILE	Santia.	103,473,095
PFAVAL	Colomb.	14,947,053
VAPORES	Santia.	12,481,538
COLBUN	Santia.	10,773,284

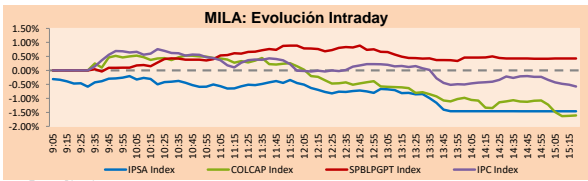
MILA

Perú: El Índice General de la BVL finalizó la sesión de hoy con un resultado positivo de +0.49%. El índice mantiene una tendencia negativa acumulada anual de -7.70% en moneda local, mientras que el rendimiento ajustado en dólares asciende a -10.06%. Luego, el S&P / BVL Perú SEL varió en -0.09% mientras que el S&P / BVL LIMA 25 en -0.65%. El spot PEN alcanzó S / 3.4100. Titular: Turismo generará divisas que llegarán hasta US\$ 5,484 millones este año.

Chile: El índice IPSA finalizó el día con un retorno negativo de -1.46%. Los sectores más afectados fueron Industrial (-3.81%) y Productos de Consumo no Básico (-2.83%). Las acciones con los peores desempeños fueron Lan Airlines SA (-5.27%) y Sociedad Química y Minera (-3.44%). Titular: El costo de seguros para empresas aumentan hasta un 60% luego de estallido social.

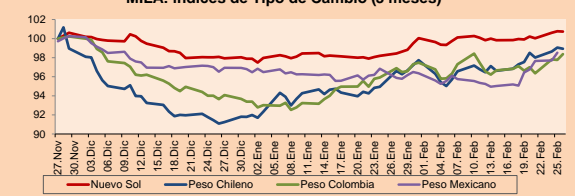
Colombia: El índice COLCAP tuvo un resultado negativo de -1.41%. Los sectores más afectados fueron Materiales (-3.72%) e Industriales (-2.70%). Por otro lado, los valores con los peores desempeños fueron Cementos Argos SA (-5.88%) e Inversiones Argos SA (-4.24%). Titular: En 15 años, la industria ha crecido por debajo de la economía.

México: El índice MEXBOL finalizó el día con un retorno negativo de -0.72%. Los sectores con peor desempeño fueron Materiales (-5.91%) e Industrial (-1.43%). Las acciones con los peores desempeños fueron Grupo Aeroportuario del Centro (-6.78%) y Cemex SAB de CV (-6.67%). Titular: Según el Instituto Nacional de Estadística y Geografía (Inegi), la Economía mexicana se contrajo 0.14% durante el 2019.

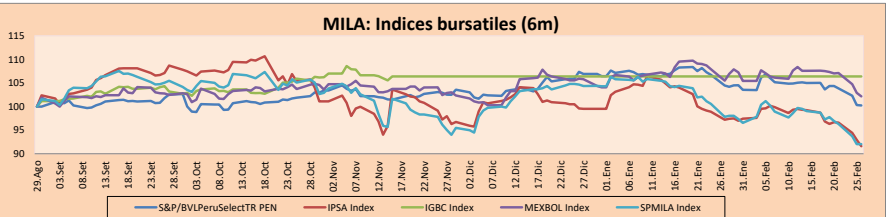


Monedas	Precio	1D*	5D*	30 D*	YTD*
▲ Sol (PEN)	3.4095	-0.02%	0.82%	2.33%	2.93%
▲ Peso Chileno (CLP)	810.220	-0.14%	1.42%	2.40%	7.78%
▲ Peso Colombiano (COP)	3,451.74	0.62%	1.79%	1.52%	5.33%
▲ Peso Mexicano (MXN)	19.229	0.79%	3.59%	1.68%	1.60%

*Leyenda: Variación 1D: 1 Día; 5D: 5 Días; 1M: 1 Mes; YTD: Var.% 31/12/19 a la fecha



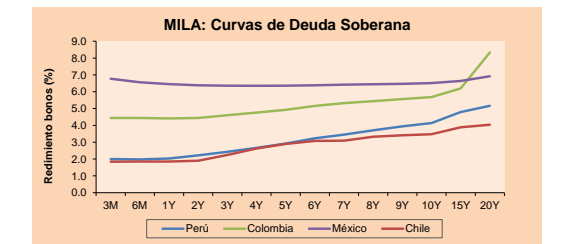
Base: 27/11/19=100 Fuente: Bloomberg



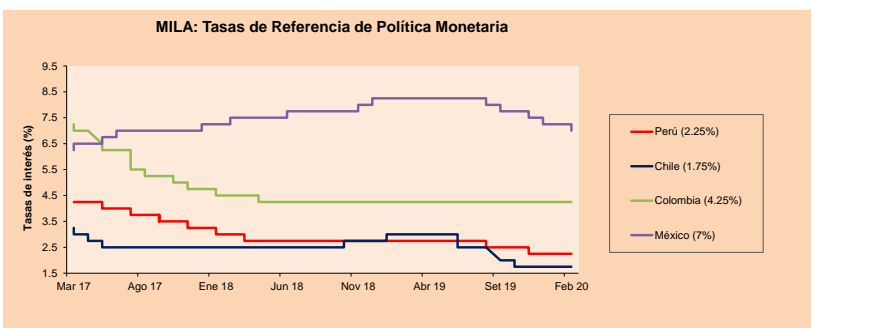
Base: 30/08/19=100 Fuente: Bloomberg

Renta Fija	Moneda	Precio	Bid Yield (%)	Ask Yield (%)	Duración
PERU 7.35 07/21/25	USD	127.768	1.92	1.90	4.60
PERU 4.125 08/25/27	USD	114.444	2.04	2.04	6.54
PERU 8.75 11/21/33	USD	170.12	2.63	2.63	9.38
PERU 6.55 03/14/37	USD	152.307	2.70	2.70	11.10
PERU 5.625 11/18/2050	USD	155.717	2.89	2.87	17.87
CHILE 2.25 10/30/22	USD	101.2	1.85	1.73	2.57
CHILE 3.875 08/05/20	USD	100.917	2.03	1.48	0.43
COLOM 11.75 02/25/20	USD	100.762	-28.56	-93.83	0.01
COLOM 11.85 03/09/28	USD	164.249	2.88	2.81	5.74
COLOM 10.375 01/28/33	USD	164.614	3.96	3.93	8.51
COLOM 7.375 09/18/37	USD	150.06	3.54	3.51	11.17
COLOM 6.125 01/18/41	USD	137.401	3.59	3.55	13.24
MEX 4 10/02/23	USD	106.708	2.08	2.03	3.31
MEX5.55 01/45	USD	130.117	3.698	3.682	15.01

ETFs	Mon.	Cierre	1D	5D	30 D	YTD	Bolsa
▼ iShares MSCI All Peru Capped	USD	32.85	-0.42%	-5.09%	-7.85%	-11.34%	NYSE Arca
▼ iShares MSCI Chile Capped	USD	28.3	-1.62%	-6.48%	-8.68%	-15.09%	Coe BZX
▲ Global X MSCI Colombia	USD	12.5	-2.01%	-7.49%	-5.02%	-10.07%	NYSE Arca
▲ iShares MSCI Mexico Capped	USD	43.86	-0.99%	-7.78%	-3.73%	-2.60%	NYSE Arca
▲ iShares MSCI Emerging Markets	USD	41.67	0.80%	-5.79%	-3.23%	-7.13%	NYSE Arca
▲ Vanguard FTSE Emerging Markets	USD	41.63	0.63%	-5.34%	-2.73%	-6.39%	NYSE Arca
▲ iShares Core MSCI Emerging Markets	USD	49.93	0.69%	-5.85%	-3.54%	-7.12%	NYSE Arca
▼ iShares JP Morgan Emerging Markets Bonds	USD	54.095	-0.03%	-4.70%	-4.80%	-7.78%	Coe BZX
▼ Morgan Stanley Emerging Markets Domestic	USD	6.72	-1.03%	-3.59%	-2.89%	-3.86%	New York



Fuente: Bloomberg



Fuente: Bloomberg

Coordinador Laboratorio de Mercado de Capitales: Economista Bruno Bellido
Apoyo: Alonso Butters, Luis Davila, Jeanpierre León y Manuel Muñoz Najar.
email: pulsobursatil@ulima.edu.pe
facebook: www.facebook.com/pulsobursatilul
Teléfono: 4376767 Anexo: 35340.

El contenido del presente documento es únicamente informativo. Los datos y opiniones expresados no deben ser interpretados como recomendaciones para la toma de decisiones futuras. Bajo ninguna circunstancia, el Laboratorio de Mercado de Capitales de la Universidad de Lima se hará responsable por el uso de lo expresado en este documento.

PULSO BURSÁTIL

MUNDO

Principales índices	Cierre	1 D*	5 D*	1 M*	YTD*	Cap. Burs. (US\$ MIL)
▼ Dow Jones (EEUU)	26,957.59	-0.46%	-8.15%	-7.01%	-5.54%	7,862,317
▼ Standard & Poor's 500 (EEUU)	3,116.39	-0.38%	-7.97%	-5.43%	-3.54%	26,927,690
▲ NASDAQ Composite (EEUU)	8,980.77	0.17%	-8.52%	-3.59%	0.09%	13,882,689
▲ Stoxx EUROPE 600 (Europa)	404.62	0.00%	-6.75%	-4.49%	-2.70%	9,996,695
▲ DAX (Alemania)	12,774.88	-0.12%	-7.35%	-5.91%	-3.58%	1,086,407
▲ FTSE 100 (Reino Unido)	7,042.47	0.35%	-5.56%	-7.16%	-6.63%	1,451,982
▲ CAC 40 (Francia)	5,884.55	0.09%	-6.98%	-5.64%	-4.91%	1,603,505
▲ IBEX 35 (España)	9,316.80	0.71%	-7.50%	-2.56%	-2.43%	537,289
▲ MSCI AC Asia Pacific Index	162.79	-0.92%	-3.33%	-3.39%	-4.61%	19,817,084
▼ HANG SENG (Hong Kong)	26,696.49	-0.73%	-3.47%	-4.48%	-5.30%	2,503,000
▼ SHANGHAI SE Comp. (China)	2,987.93	-0.83%	0.42%	0.38%	-2.04%	4,919,334
▼ NIKKEI 225 (Japón)	22,426.19	-0.79%	-3.31%	-3.93%	-5.20%	3,330,211
▼ S&P/ASX 200 (Australia)	6,708.10	-2.31%	-6.11%	-5.39%	0.36%	1,321,785
▼ KOSPI (Corea del Sur)	2,078.77	-1.28%	-6.04%	-7.54%	-5.50%	1,104,164

*Leyenda: Variación 1D: 1 Día; 5D: 5 Días; 1M: 1 Mes; YTD: Var. % 31/12/19 a la fecha

Renta Variable

Alemania (Acciones del DAX Index)

Más subieron Mon.	Precio	▲ %	Bolsa
CON GY	EUR 105.22	1.58	Xetra
BMW GY	EUR 61.78	1.23	Xetra
DBK GY	EUR 8.86	1.01	Xetra
IFX GY	EUR 20.54	0.98	Xetra

Más bajaron Mon.	Mon.	Precio	▼ %	Bolsa
LHA GY	EUR	13.06	-1.80	Xetra
BEI GY	EUR	99.38	-1.36	Xetra
MTX GY	EUR	234.6	-1.30	Xetra
1COV GY	EUR	37.95		Xetra

Euroas (Acciones del STOXX EUROPE 600)

Más subieron Mon.	Precio	▲ %	Bolsa
ASM NA	EUR 118.3	9.94	EN Amsterdam
OMU LN	GBP 86.36	7.60	Londres
ALC SE	CHF 62	6.95	SIX Swiss Ex
NMC LN	GBP 938.4	6.61	Londres

Más bajaron Mon.	Mon.	Precio	▼ %	Bolsa
BIM FP	EUR	87.25	-6.53	EN Paris
SSPG LN	GBP	568	-4.86	Londres
TLW LN	GBP	35.5	-4.65	Londres
SMWH LN	GBP	2120	-3.64	Londres

Panorama Mundial:

Estados Unidos:

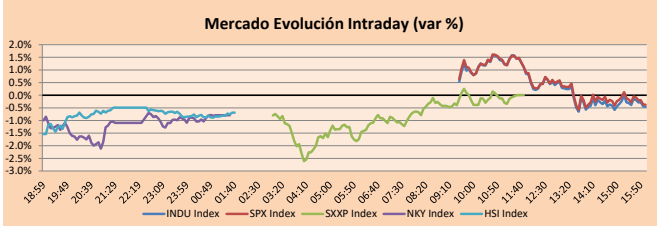
Los mercados estadounidenses terminaron la sesión de hoy a la baja debido a un aumento del número de casos de coronavirus fuera de China, con el Dow Jones Industrial perdiendo más de 1,000 puntos durante el día y borrando su ganancia anual. Por esa razón, los inversionistas se refugiaron en los bonos y el oro. Los precios del oro subieron a niveles no vistos en siete años. El rendimiento de referencia del Tesoro a 10 años cayó cerca de sus mínimos históricos. Los principales índices de Estados Unidos tuvieron los siguientes resultados: Dow Jones Industrial a la baja en -3.56%, S&P 500 a la baja en -3.35% y Nasdaq a la baja en -3.71%. En otras noticias corporativas, Facebook, Amazon, Apple, Netflix y Google-Alphabet cayeron entre 2.99% y 4.75% menos que la última cotización de ayer. Nvidia y AMD, mientras tanto, cayeron 7.07% y 7.81%, respectivamente. El día de mañana se presentará el informe de confianza del consumidor de la Oficina del consumidor en los EE. UU. creció más de lo esperado en enero a medida que mejoró la perspectiva del mercado laboral. Los inversores estarán atentos si los niveles de confianza se ven afectados por la amenaza del coronavirus. Las empresas con los peores rendimientos del día fueron Carnival Corp. (-9.43%) y Centene Corp. (-9.38%) por parte del índice S&P 500 de Estados Unidos.

Europa:

Los mercados europeos cerraron la jornada de hoy con variaciones positivas en sus principales índices bursátiles. El índice Euro Stoxx 50 cerró la jornada con una variación positiva (+0.14%). Por otro lado, el ministro de hacienda alemán, Olaf Scholz, presentó un plan para suspender temporalmente la norma constitucional de presupuesto equilibrado para reducir la carga de la deuda de los municipios alemanes. Scholz pretende que el gobierno federal asuma parte de la antigua deuda de los municipios. La suspensión requerirá una mayoría de dos tercios en las cámaras inferior y superior del Parlamento alemán. En otras noticias, Italia informó más casos de coronavirus en la región de Lombardia, Irán confirmó 44 infecciones adicionales, mientras que 700 personas aún están confinadas en un hotel en Tenerife, Islas Canarias. Grecia informó su primer caso. Además, el riesgo de deuda de Europa saltó a un máximo de seis meses, las acciones japonesas del petróleo se desplomó a lo más bajo en un año. En noticias corporativas, Walmart Inc está evaluando la venta de su participación en su negocio de comestibles del Reino Unido, Asda. Walmart planea mantener una participación minoritaria significativa en el negocio del Reino Unido.

Asia:

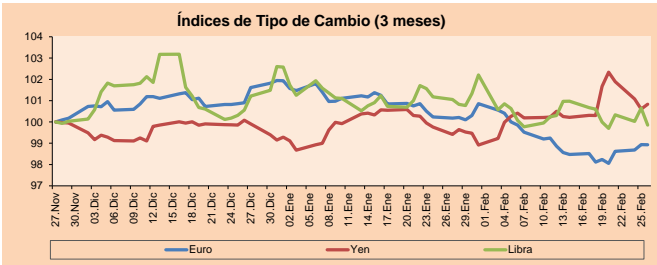
Los mercados estadounidenses finalizaron la sesión con resultados mixtos, afectados por los crecientes temores en Wall Street de la propagación del coronavirus. En un inicio los mercados comenzaron en positivo, pero, como comentó Gretz, analista técnico de Wellington Shields, este supuesto rebote no duro mucho. La Administración de Alimentos y Medicamentos de EE. UU. anunció que el virus chino podría convertirse en una pandemia. Los mercados siguieron teniendo ventas masivas, pero algunas compras aliviaron el efecto de la caída. Ahora, los inversionistas esperan con mayores posibilidades que la Reserva Federal reduzca las tasas de interés 3 veces en 2020. Aunque los últimos anuncios de la FED indicaron que las políticas actuales funcionaban, el mercado de futuros de fondos federales la sesión pasada mostró una posibilidad del 51.6% de tres cambios. Por otro lado, el rendimiento del tesoro a 10 años llegó a un nuevo mínimo histórico de 1.3%, luego de que el mercado de bonos mostró un desaceleramiento de la economía mientras se expanden los infectados en el mundo. No obstante, acciones como Apple +1.59%, Disney +3.77% cerraron positivas. Así, S&P 500 -0.38%, DJIA -0.46% terminaron en negativo; en cambio, NASDAQ +0.17% cerró al alza.



Fuente: Bloomberg

Monedas	Precio	1 D*	5 D*	1 M*	YTD*
- Euro	1.0882	0.00%	0.71%	-1.24%	-2.95%
▲ Yen	110.4600	0.24%	-0.82%	1.43%	1.70%
▼ Libra Esterlina	1.2905	-0.77%	-0.12%	-1.16%	-2.66%
▲ Yuan	7.0229	0.13%	0.35%	1.16%	0.86%
▲ Dólar de Hong Kong	7.7930	0.02%	0.27%	0.21%	0.02%
▲ Real Brasileño	4.4496	1.39%	1.96%	5.67%	10.40%
▲ Peso Argentino	62.0893	0.41%	0.59%	3.19%	3.70%

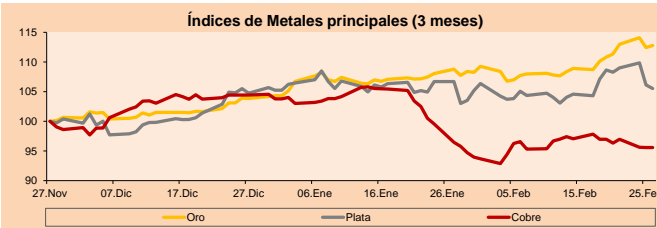
*Leyenda: Variación 1D: 1 Día; 5D: 5 Días; 1M: 1 Mes; YTD: Var. % 31/12/19 a la fecha



Base: 27/11/19=100
Fuente: Bloomberg

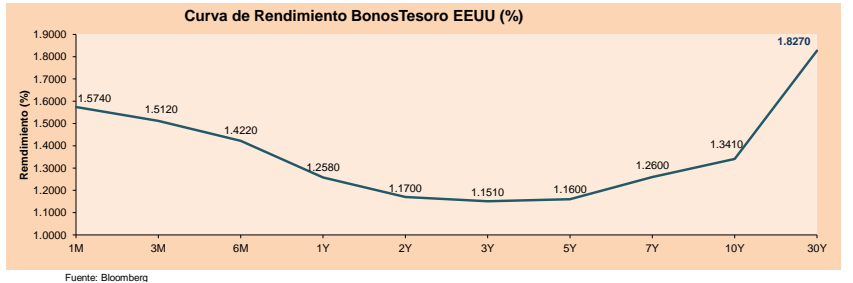
Commodities	Precio	1 D*	5 D*	1 M*	YTD*
▲ Oro (US\$ Oz. T) (LME)	1,640.30	0.32%	1.77%	3.68%	8.11%
▼ Plata (US\$ Oz. T) (LME)	17.91	-0.48%	-2.81%	-1.02%	0.35%
▼ Cobre (US\$ TM) (LME)	5,662.75	0.00%	-1.44%	-0.92%	-7.91%
▼ Zinc (US\$ TM) (LME)	2,010.25	0.00%	-4.82%	-10.73%	-11.81%
▼ Petróleo WTI (US\$ Barril) (NYM)	48.66	-2.48%	-9.03%	-8.50%	-19.45%
- Estaño (US\$ TM) (LME)	16,707.00	0.00%	1.14%	2.90%	-2.74%
- Plomo (US\$ TM) (LME)	1,912.50	0.00%	-0.88%	-0.31%	-0.05%
▼ Azúcar #11 (US\$ Libra) (NYB-ICE)	14.54	-1.36%	-3.58%	2.90%	7.39%
▼ Cacao (US\$ TM) (NYB-ICE)	2,739.00	-2.39%	-3.79%	-0.72%	7.79%
▲ Café Arábica (US\$ TM) (NYB-ICE)	110.65	1.98%	1.51%	1.65%	-16.11%

*Leyenda: Variación 1D: 1 Día; 5D: 5 Días; 1M: 1 Mes; YTD: Var. % 31/12/19 a la fecha



Base: 27/11/19=100
Fuente: Bloomberg

ETFs	Mon.	Cierre	1D	5D	30 D	YTD	Bolsa
SPDR S&P 500 ETF TRUST	USD	311.5	-0.37%	-7.93%	-3.71%	-3.22%	NYSE Arca
ISHARES MSCI EMERGING MARKET	USD	41.67	0.80%	-5.79%	-3.23%	-7.13%	NYSE Arca
ISHARES IBOX HIGH YLD CORP	USD	86.86	0.10%	-1.59%	0.14%	-0.81%	NYSE Arca
FINANCIAL SELECT SECTOR SPDR	USD	28.55	-0.73%	-8.29%	-4.58%	-7.24%	NYSE Arca
VANECK GOLD MINERS	USD	29.87	-0.33%	0.40%	2.72%	2.02%	NYSE Arca
ISHARES RUSSELL 2000 ETF	USD	154.5	-1.16%	-8.25%	-5.14%	-6.74%	NYSE Arca
SPDR GOLD SHARES	USD	153.97	0.44%	1.44%	3.34%	7.75%	NYSE Arca
ISHARES 20+ YEAR TREASURY BO	USD	150.25	-0.53%	3.24%	4.30%	11.09%	NASDAQ GM
INVESCO QQQ TRUST SERIES 1	USD	216.48	0.52%	-8.65%	-0.74%	1.82%	NASDAQ GM
ISHARES NASDAQ BIOTECHNOLOGY	USD	118.36	1.34%	-4.15%	1.96%	-1.78%	NASDAQ GM
ENERGY SELECT SECTOR SPDR	USD	47.87	-3.02%	-12.73%	-13.04%	-20.27%	NYSE Arca
PROSHARES ULTRA VIX ST FUTUR	USD	17.42	-2.90%	62.50%	28.56%	35.14%	NYSE Arca
UNITED STATES OIL FUND LP	USD	10.19	-2.02%	-8.86%	-8.20%	-20.45%	NYSE Arca
ISHARES MSCI BRAZIL ETF	USD	39.2	-1.43%	-10.73%	-12.40%	-17.39%	NYSE Arca
SPDR S&P OIL & GAS EXP & PR	USD	15.87	-5.08%	-17.04%	-19.44%	-33.04%	NYSE Arca
UTILITIES SELECT SECTOR SPDR	USD	67.36	-1.01%	-4.06%	-1.22%	4.24%	NYSE Arca
ISHARES US REAL ESTATE ETF	USD	95.21	-1.05%	-3.78%	-0.30%	2.29%	NYSE Arca
SPDR S&P BIOTECH ETF	USD	91.53	0.51%	-6.93%	1.58%	-3.76%	NYSE Arca
ISHARES IBOX INVESTMENT GRA	USD	131.41	-0.37%	0.27%	1.10%	2.96%	NYSE Arca
ISHARES JP MORGAN USD EMERGI	USD	115.72	-0.05%	-0.82%	1.31%	1.37%	NASDAQ GM
REAL ESTATE SELECT SECT SPDR	USD	39.98	-0.87%	-3.08%	0.40%	3.39%	NYSE Arca
ISHARES CHINA LARGE-CAP ETF	USD	40.72	1.44%	-4.37%	-0.12%	-6.67%	NYSE Arca
CONSUMER STAPLES SPDR	USD	61.67	-0.56%	-4.37%	-2.71%	-2.08%	NYSE Arca
VANECK JR GOLD MINERS	USD	42.7	0.12%	-3.04%	3.36%	1.04%	NYSE Arca
SPDR BBG BARC HIGH YIELD BND	USD	108.15	0.11%	-1.72%	0.14%	-0.84%	NYSE Arca
VANGUARD REAL ESTATE ETF	USD	94.52	-1.08%	-3.66%	-0.49%	1.86%	NYSE Arca
GRAYSCALE BITCOIN TRUST BTC	USD	10.36	-1.66%	-21.10%	5.50%	26.50%	OTC US



Fuente: Bloomberg

Coordinador Laboratorio de Mercado de Capitales: Economista Bruno Bellido
Apoyador: Alonso Butters, Luis Davila, Jeanpierre León y Manuel Muñoz Najar
email: pulsobursatil@ulima.edu.pe
facebook: www.facebook.com/pulsobursatil.ul
Teléfono: 4376767 Anexos: 35340

PULSO BURSÁTIL

LIMA

Acciones

	Valor	Moneda	Precio	1D*	5D*	30D*	YTD*	Frecuencia	Volumen (US\$)	Beta	Dividend Yield (%)	Price Earning	Capitalización Bursátil (M US\$)	Sector Económico*	Participación Índice
▲	COLSC (Colombia)	S/.	8.90	0.68%	-1.78%	0.04%	2.37%	100.00%	87,355	0.62	2.70	17.11	2,225.12	Industrial	3.53%
	ATACOBIC1 PE**	S/.	0.16	0.00%	-7.51%	-15.79%	-3.03%	70.00%	1,730	1.13	0.00	-	96.28	Mineras	1.02%
-	BACKUSI1 PE**	S/.	28.00	0.00%	-3.61%	-11.95%	-1.75%	85.00%	58,061	0.41	5.31	8.26	11,073.76	Industriales	0.82%
▲	BAP PE**	US\$	189.60	0.93%	-5.91%	-11.06%	-10.85%	100.00%	2,493,832	1.16	4.43	-	15,122.78	Diversas	5.82%
-	BVN PE**	US\$	12.40	5.08%	-0.16%	-3.13%	-18.95%	95.00%	3,027,524	1.25	0.67	-	3,417.87	Mineras	5.88%
-	CASAGRC1 PE**	S/.	3.05	0.00%	-4.69%	1.67%	0.66%	90.00%	9,652	0.83	0.00	14.23	75.35	Agrario	1.31%
▲	BBVAC1 PE**	S/.	3.37	0.30%	-0.88%	-1.46%	-1.75%	100.00%	11,652	0.46	4.09	12.86	5,817.03	Bancos y Financieras	2.85%
-	CORAREI1 PE**	S/.	0.90	0.00%	-2.17%	-1.10%	-1.10%	95.00%	8,440	0.75	7.31	4.37	356.92	Industriales	1.72%
▼	CPACASC1 PE**	S/.	6.00	-0.83%	-2.44%	-1.32%	-2.44%	90.00%	93,479	0.51	6.00	19.35	750.94	Industriales	2.38%
▼	CVERDEC1 PE**	US\$	16.50	0.00%	-10.33%	-12.23%	-14.51%	85.00%	389,226	1.16	2.60	-	5,775.92	Mineras	5.25%
▼	ENGEPEC1 PE**	S/.	2.30	0.00%	-2.54%	-3.36%	0.00%	50.00%	2,545	0.57	3.88	11.90	1,914.98	Servicios Públicos	1.44%
▼	ENDISPC1**	S/.	6.65	-0.75%	0.76%	-7.64%	-9.52%	70.00%	60,463	0.45	3.46	10.42	1,245.48	Servicios Públicos	0.98%
▼	FERREYC1 PE**	S/.	2.00	-1.48%	-4.76%	-3.38%	-8.68%	100.00%	3,011,201	0.90	5.12	7.51	572.33	Diversas	4.90%
-	GRAMONC1 PE**	S/.	1.78	0.00%	1.14%	14.84%	4.71%	100.00%	124,016	1.24	0.00	-	455.20	Diversas	4.05%
▼	IFS PE**	US\$	40.00	-1.48%	-4.31%	-6.24%	-2.20%	95.00%	122,319	0.83	4.38	-	4,617.91	Diversas	7.22%
▼	INRETC1 PE**	US\$	35.95	-1.24%	-4.13%	-6.36%	-0.14%	95.00%	2,245,393	1.00	0.95	29.85	3,695.92	Diversas	5.28%
-	LUSURC1 PE**	S/.	25.00	0.00%	-2.91%	-3.85%	-2.91%	100.00%	1,503	0.86	4.80	20.01	3,570.55	Servicios Públicos	1.81%
▼	MINSUR1 PE**	S/.	1.58	-1.25%	-4.82%	-7.06%	1.28%	100.00%	6,256	1.11	4.79	6.78	1,336.01	Mineras	3.09%
▼	PML PE**	US\$	0.08	-11.11%	-5.88%	12.68%	42.86%	65.00%	4,000	1.00	0.00	-	21.11	Mineras	2.12%
▼	RELAPAC1 PE**	S/.	0.10	-2.06%	-12.04%	-20.17%	-22.76%	75.00%	12,417	1.15	0.00	-	231.80	Industriales	2.12%
▼	SCCO PE**	US\$	35.08	-0.20%	-9.10%	-7.68%	-17.32%	90.00%	28,839	1.42	4.56	18.27	27,120.35	Mineras	2.14%
▲	SIDERC1 PE**	S/.	0.88	1.15%	-2.22%	2.33%	-1.12%	100.00%	19,278	1.36	11.60	10.00	316.93	Industriales	1.43%
▼	TV PE**	US\$	0.12	-2.44%	-11.11%	-22.08%	-30.64%	95.00%	12,385	2.08	0.00	-	96.82	Mineras	2.93%
▼	UNACEMC1 PE**	S/.	1.94	-0.51%	-1.52%	0.67%	-2.37%	90.00%	198,656	0.71	2.68	9.84	1,034.51	Industriales	3.00%
▼	VOLCABC1 PE**	S/.	0.47	-2.92%	-12.08%	-13.70%	4.72%	100.00%	132,964	1.85	0.00	-	2,001.11	Mineras	5.90%
-	NEXAPEPC1 PE**	S/.	3.35	0.00%	-4.29%	-4.83%	-2.90%	40.00%	1,474	0.78	0.00	31.74	1,300.19	Mineras	1.56%

Cantidad de Acciones: 26

Subieron 5

Fuente: Bloomberg, Económica

Bajaron 12

* Bloomberg Industry Classification System

Mantuvieron 9

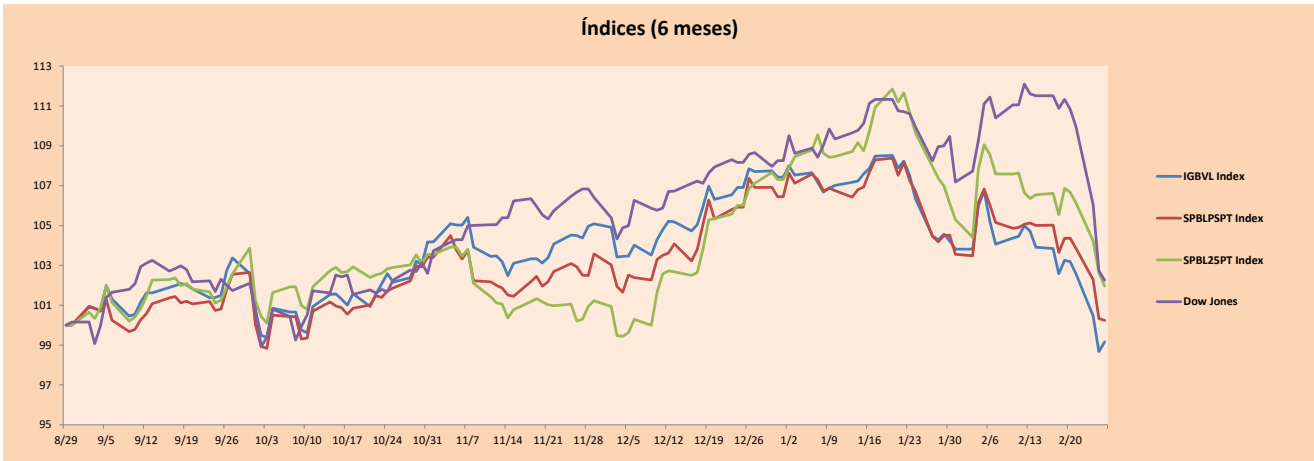
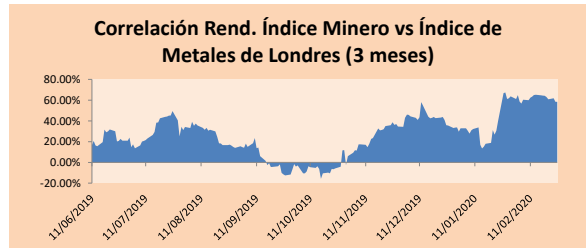
** Se utiliza el PER de la bolsa y moneda de origen del instrumento

*Leyenda: Variación 1D: 1 Día; 5D: 5 Días, 1M: 1 Mes; YTD: Var.% 31/12/19 a la fecha

Indices Sectoriales

	Cierre	1D*	5D*	30D*	YTD*	Beta	
▲	Índice Minero	262.45	1.63%	-4.95%	-4.58%	-13.85%	1.38
▼	Índice de Consumo	1,135.38	-0.96%	-2.93%	-5.09%	-0.42%	0.33
▼	Índice Industrial	204.05	-0.72%	-2.28%	0.82%	-3.35%	0.65
▲	Índice Bancos y Financieras	1,094.55	0.74%	-4.78%	-8.25%	-7.21%	1.24
▲	Índice de Construcción	225.16	-0.38%	-1.07%	3.01%	-0.65%	0.54
▼	Índice Servicios	629.40	-0.10%	-1.65%	-4.07%	-3.39%	0.35
▼	Índice Juniors	15.29	-4.91%	-5.03%	5.96%	5.67%	-0.22
▼	Índice Eléctricas	614.45	-0.10%	-1.65%	-4.07%	-3.39%	0.35

*Leyenda: Variación 1D: 1 Día; 5D: 5 Días, 1M: 1 Mes; YTD: Var.% 31/12/19 a la fecha



Base: 29/08/19=100
Fuente: Bloomberg

Coordinador Laboratorio de Mercado de Capitales: Economista Bruno Bellido
Apoyo: Alonso Butters, Luis Davila, Jeanpiere León y Manuel Muñoz Najar
email: pulsobursatil@ulima.edu.pe
facebook: www.facebook.com/pulsobursatil.ul
Teléfono: 4376767 Anexos: 35340.

PULSO BURSÁTIL

RATING SOBERANO

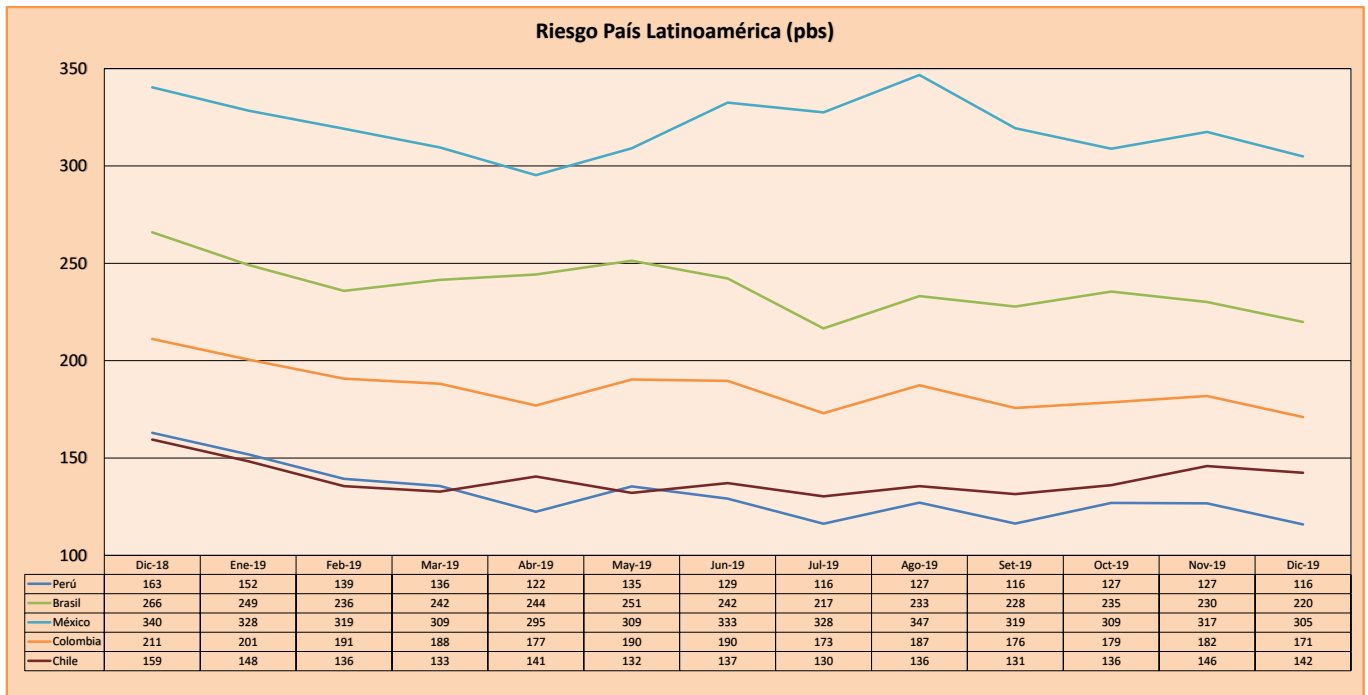
CLASIFICACIONES DE RIESGO

Moody's	S&P	Fitch	Prime
Aaa	AAA	AAA	Alto Grado
Aa1	AA+	AA+	
Aa2	AA	AA	
Aa3	AA-	AA-	Grado Alto Medio
A1	A+	A+	
A2	A	A	
A3	A-	A-	Grado Bajo Medio
Baa1	BBB+	BBB+	
Baa2	BBB	BBB	
Baa3	BBB-	BBB-	Sin Grado de Inversión Especulativo
Ba1	BB+	BB+	
Ba2	BB	BB	
Ba3	BB-	BB-	Altamente Especulativo
B1	B+	B+	
B2	B	B	
B3	B-	B-	Riesgo Sustancial Extremadamente Especulativo
Caa1	CCC+	CCC	
Caa2	CCC	CCC	
Caa3	CCC-	CCC	Poca esperanzas de Pago
Ca	CC	C	
C	C	C	
C	D	DDD	Impago
		DD	
		D	

Fuente: Bloomberg

Rating Crédito Latinoamérica			
País	Clasificadora de riesgo		
	Moody's	Fitch	S&P
Perú	A3	BBB+	BBB+
México	A3	BBB	BBB+
Venezuela	C	WD	SD
Brazil	Ba2	BB-	BB-
Colombia	Baa2	BBB	BBB-
Chile	A1	A	A+
Argentina	Caa2 *-	CC	CCC-
Panamá	Baa1	BBB	BBB+

Fuente: Bloomberg



Fuente: BCRP

Coordinador Laboratorio de Mercado de Capitales: Economista Bruno Bellido
Apoyo: Alonso Butters, Luis Davila, Jeanpiere León y Manuel Muñoz Najar
email: pulsobursatil@ulima.edu.pe
facebook: www.facebook.com/pulsobursatil.ul
Teléfono: 4376767 Anexo: 35340.

El contenido del presente documento es únicamente informativo. Los datos y opiniones expresados no deben ser interpretados como recomendaciones para la toma de decisiones futuras. Bajo ninguna circunstancia, el Laboratorio de Mercado de Capitales de la Universidad de Lima se hará responsable por el uso de lo expresado en este documento.