



# PULSO BURSÁTIL

Lima, 6 de marzo de 2020

## MILA

Principales índices	Cierre	1 D	5 D	1 M	YTD	Cap. Burs. (US\$ bill)
▼ IPSA (Chile)	4,229.46	-3.76%	-4.98%	-13.15%	-12.84%	103.52
▼ IGPA (Chile)	21,165.59	-3.71%	-5.05%	-13.16%	-12.88%	133.24
▼ COLSC (Colombia)	979.27	-2.95%	-5.06%	-5.42%	-2.83%	9.15
▼ COLCAP (Colombia)	1,502.84	-8.59%	-10.59%	-16.98%	-17.36%	91.23
▼ S&P/BVL (Perú)*	18,285.94	-4.75%	-6.14%	-12.41%	-15.15%	84.38
▼ S&P/BVL SEL (Perú)	479.95	-5.20%	-7.33%	-13.33%	-14.38%	65.86
▼ S&P/BVL LIMA 25	23,357.50	-3.97%	-6.67%	-13.13%	-12.91%	78.63
▼ IPC (México)	41,388.78	-5.52%	-7.26%	-11.93%	-10.19%	257.39
▼ S&P MILA 40	495.01	-3.20%	-3.87%	-13.47%	-17.92%	209.63

\* Cap. Bursátil del cierre anterior \*Leyenda: Variación 1D: 1 Día; 5D: 5 Días; 1M: 1 Mes; YTD: Var.% 31/12/19 a la fecha

### Renta Variable

Más subieron	Bolsa	Mon.	Precio	▲ %
MINEROS	Colomb	COP	3390.00	0.89
CREDITC1	Lima	PEN	5.24	0.7692
PARAUCO	Santia.	CLP	1707.90	0.76
CAP	Santia.	CLP	4729.5	0.6277
EXITO	Colomb	COP	15540.00	0.26

Más bajaron	Bolsa	Mon.	Precio	▼ %
C	Lima	USD	60.20	-8.65
ECOPETROL	Colomb.	COP	2965	-6.614
TV	Lima	USD	0.09	-6.25
ATACOB1	Lima	PEN	0.15	-6.25
BVN	Lima	USD	10.46	-5.85

Por Monto Negociado	Bolsa	Monto (US\$)
ECOPETROL	Colomb.	20,628,397
CHILE	Santia.	9,627,033
SQM-B	Santia.	7,684,733
PFBLOM	Colomb.	7,073,321
PFAVAL	Colomb.	6,011,544

Por Volumen	Bolsa	Volumen
CHILE	Santia.	104,279,836
BSANTANDER	Santia.	102504819
VAPORES	Santia.	48,347,876
ECOPETROL	Colomb.	24604844
ORO BLANCO	Santia.	17,709,971

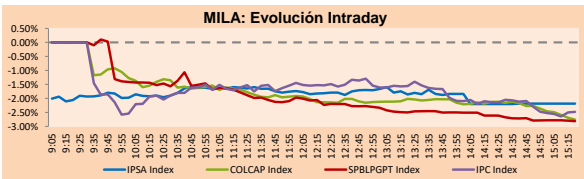
## MILA

Perú: El Índice General de la BVL finalizó la sesión de hoy con un resultado negativo de -2.31%. El índice mantiene una tendencia negativa acumulada anual de -10.91% en moneda local, mientras que el rendimiento ajustado en dólares asciende a -14.09%. Luego, el S&P / BVL Perú SEL varió en -3.08% mientras que el S&P / BVL LIMA 25 en -2.99%. El spot PEN alcanzó S / 3,4730. Titular: Minsa aumentará presupuesto por más de S/ 30 millones para atender casos de coronavirus en Perú.

Chile: El índice IPSA finalizó el día con un retorno negativo -2.19%. Las acciones con el peor desempeño Inversiones la Construcción (-2.43%) y Banco de Crédito e Inversión (-2.70%). Titular: Inflación en Chile llega a 3.9% interanual en febrero, por encima de las estimaciones.

Colombia: El índice COLCAP tuvo un resultado positivo de -2.83%. Los valores con los peores resultados fueron Ecopetrol SA (-6.61%) y Avianca Holdings SA (-9.25%). Titular: Fondos de capital privado en Colombia tienen disponibles US\$5,000 M para invertir.

México: El índice MEXBOL cerró la sesión con un resultado negativo de -2.26%. Las acciones con peor desempeño fueron Grupo Carso SAB de CV (6.68%) y Orbia Advance Cor SAB (-7.66%). Titular: México alista estímulos fiscales para amornar impacto económico por coronavirus.

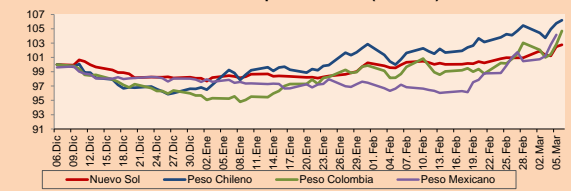


Fuente: Bloomberg

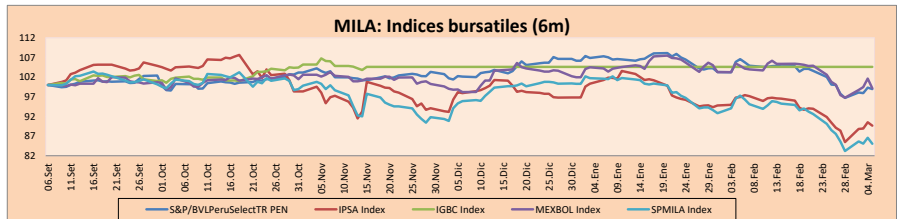
Monedas	Precio	1D*	5D*	30 D*	YTD*
▲ Sol (PEN)	3,4713	0.28%	0.51%	3.24%	4.80%
▲ Peso Chileno (CLP)	826.470	0.40%	0.69%	6.20%	9.94%
▲ Peso Colombiano (COP)	3,586.14	1.82%	1.62%	6.65%	9.43%
▲ Peso Mexicano (MXN)	20.110	1.33%	2.38%	8.13%	6.26%

\*Leyenda: Variación 1D: 1 Día; 5D: 5 Días; 1M: 1 Mes; YTD: Var.% 31/12/19 a la fecha

### MILA: Índices de Tipo de Cambio (3 meses)



Base: 06/12/19=100  
Fuente: Bloomberg



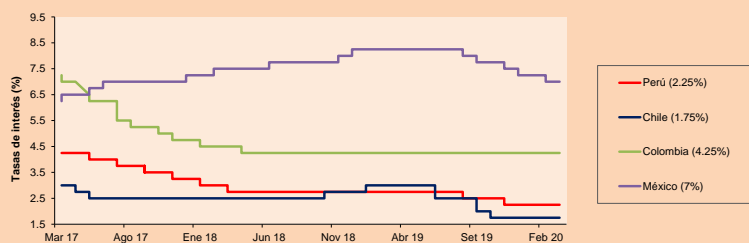
Base: 09/09/19=100  
Fuente: Bloomberg

### Renta Fija

Instrumento	Moneda	Precio	Bid Yield (%)	Ask Yield (%)	Duración
PERU 7.35 07/21/25	USD	130.332	1.48	1.42	4.59
PERU 4.125 08/25/27	USD	117.642	1.63	1.58	6.54
PERU 8.75 11/21/33	USD	175.989	2.27	2.26	9.44
PERU 6.55 03/14/37	USD	157.985	2.40	2.37	11.17
PERU 5.625 11/18/2050	USD	163.325	2.62	2.61	18.18
CHILE 2.25 10/30/22	USD	102.368	1.39	1.28	2.54
CHILE 3.875 08/05/20	USD	101.078	1.49	0.87	0.40
COLOM 11.75 02/25/20	USD	100.763	-28.56	-93.83	0.01
COLOM 11.85 03/09/28	USD	164.563	2.82	2.76	5.93
COLOM 10.375 01/28/33	USD	160.708	4.29	4.15	8.42
COLOM 7.375 09/18/37	USD	153.68	3.33	3.29	11.22
COLOM 6.125 01/18/41	USD	141.425	3.36	3.34	13.33
MEX 4 10/02/23	USD	107.556	1.80	1.80	3.29
MEX5.55 01/45	USD	134.05	3.491	3.49	15.16

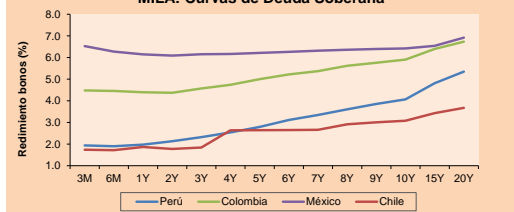
ETFs	Mon.	Cierre	1D	5D	30 D	YTD	Bolsa
▼ iShares MSCI All Peru Capped	USD	30.94	-3.10%	-0.96%	-12.60%	-16.49%	NYSE Arca
▼ iShares MSCI Chile Capped	USD	27.29	-0.15%	1.22%	-15.27%	-18.12%	Cboe BZX
▼ Global X MSCI Colombia	USD	11.32	-3.50%	-3.29%	-16.15%	-18.56%	NYSE Arca
▼ iShares MSCI Mexico Capped	USD	40.58	-3.68%	-2.50%	-13.93%	-9.88%	NYSE Arca
▼ iShares MSCI Emerging Markets	USD	40.13	-2.05%	-0.96%	-8.65%	-10.56%	NYSE Arca
▼ Vanguard FTSE Emerging Markets	USD	40.11	-1.88%	-1.01%	-7.92%	-9.80%	NYSE Arca
▼ iShares Core MSCI Emerging Markets	USD	48.12	-1.96%	-1.21%	-8.78%	-10.49%	NYSE Arca
▼ iShares JP Morgan Emerging Markets Bonds	USD	53.63	-0.83%	0.51%	-5.65%	-8.57%	Cboe BZX
▼ Morgan Stanley Emerging Markets Domestic	USD	6.52	-0.91%	1.87%	-6.32%	-6.72%	New York

### MILA: Tasas de Referencia de Política Monetaria



Fuente: Bloomberg

### MILA: Curvas de Deuda Soberana



Fuente: Bloomberg

Coordinador Laboratorio de Mercado de Capitales: Economista Bruno Bellido

Apoyo: Alonso Butters y Luis Davila.  
email: pulsobursatil@ulima.edu.pe  
facebook: www.facebook.com/pulsobursatilul  
Teléfono: 4376767 Anexo: 35340.

# PULSO BURSÁTIL

## MUNDO

Principales índices	Cierre	1 D*	5 D*	1 M*	YTD*	Cap. Burs. (US\$ MIL)
▼ Dow Jones (EEUU)	25,864.78	-7.88%	-10.77%	-18.13%	-16.51%	7,580,979
▼ Standard & Poor's 500 (EEUU)	2,972.37	-7.22%	-10.76%	-17.13%	-14.64%	25,581,354
▼ NASDAQ Composite (EEUU)	8,575.62	-6.77%	-10.69%	-16.02%	-10.89%	13,296,352
▼ Stoxx EUROPE 600 (Europa)	366.80	-7.44%	-9.70%	-20.00%	-18.36%	8,743,517
▼ DAX (Alemania)	11,541.87	-7.94%	-10.40%	-21.38%	-19.81%	947,092
▼ FTSE 100 (Reino Unido)	6,462.55	-7.69%	-10.36%	-20.10%	-20.90%	1,320,055
▼ CAC 40 (Francia)	5,138.11	-8.39%	-11.73%	-21.92%	-21.25%	1,405,667
▼ IBEX 35 (España)	8,375.60	-7.96%	-11.81%	-21.43%	-19.27%	466,742
▼ MSCI AC Asia Pacific Index	156.55	-2.15%	-0.19%	-7.75%	-8.27%	19,393,890
▼ HANG SENG (Hong Kong)	26,146.67	-4.23%	-4.76%	-8.08%	-11.17%	2,378,908
▼ SHANGHAI SE Comp. (China)	3,034.51	-3.01%	-0.93%	1.83%	-3.50%	4,916,403
▼ NIKKEI 225 (Japón)	20,749.75	-5.07%	-7.71%	-16.83%	-16.73%	3,016,541
▼ S&P/ASX 200 (Australia)	6,216.21	-7.33%	-9.87%	-17.85%	-13.82%	1,143,016
▼ KOSPI (Corea del Sur)	2,040.22	-4.19%	-2.38%	-11.19%	-11.05%	1,050,222

\*Leyenda: Variación 1D: 1 Día; 5D: 5 Días; 1M: 1 Mes; YTD: Var. % 31/12/19 a la fecha

### Renta Variable

Alemania (Acciones del DAX Index)				Más bajaron				
Más subieron Mon.	Precio	▲ %	Bolsa	LIN GY	Mon.	Precio	▼ %	
LHA GY	EUR	11,475	-0.22	Xetra	LIN GY	EUR	167.2	-5.94
BAS GY	EUR	52.67	-1.22	Xetra	IFX GY	EUR	16.858	-5.45
BMW GY	EUR	57.22	-1.46	Xetra	MTX GY	EUR	203.6	-5.30
FME GY	EUR	69.1	-1.54	Xetra	DPW GY	EUR	24.785	Xetra

Europa (Acciones del STOXX EUROPE 600)				Más bajaron				
Más subieron Mon.	Precio	▲ %	Bolsa	CPI LN	Mon.	Precio	▼ %	
AF FP	EUR	5,708	3.33	EN Paris	CPI LN	Gbp	68.96	-11.48
PST IM	EUR	9,722	3.07	Borsa Italiana	B4B GY	EUR	10.635	-11.19
IAG LN	Gbp	431.6	2.01	Londres	EQT SS	SEK	144.65	-8.91
ETL FP	EUR	10.615	1.97	EN Paris	AAL LN	Gbp	1681.2	-8.70

## Panorama Mundial:

### Estados Unidos:

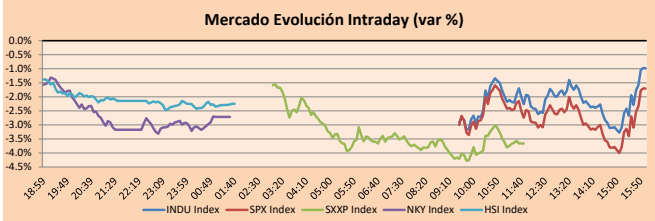
Los mercados estadounidenses terminaron la sesión de hoy ligeramente a la baja, cerrando de esta manera una de las semanas con más alta volatilidad de todos los tiempos y generando incertidumbre entre los inversores, quienes retratan cada vez más sus posiciones en renta variable para transferirla a renta fija. Cabe destacar que el rendimiento de la letra del tesoro de USA a 10 años cayó por debajo de 0.5% por primera vez en su historia. Por otro lado, el índice del S&P cerró la jornada de hoy en -1.71%, el DJIA en -0.98% y el Nasdaq en -1.87%. Así, es la primera vez que el índice del S&P 500 tuvo una semana de alternancias entre ganancias y pérdidas de más de 2% desde el lunes al jueves. En datos económicos, el desempleo disminuyó a 3.5%, sin embargo, los salarios se debilitaron ligeramente, es decir, por debajo del 3% que se esperaba. En otras noticias corporativas, las empresas de baja capitalización bursátil (small caps) van experimentando su peor inicio de año desde la crisis financiera del 2008. Asimismo, entre las empresas del DJIA que más subieron se encuentra Walgreens Boots Alliance Inc (+3.55%), 3M Co (+1.48%) y Walt Disney Co (+1.13%). Por otro lado, entre las que más bajaron esta American Express Co (-2.43%), Nike (-2.45%) y Coca Cola (-2.61%). Por último, como consecuencia de esta semana de alta volatilidad, el índice que mide la volatilidad del mercado (VIX) ha incrementado en 70.58%.

### Europa:

Los mercados europeos cerraron la sesión a la baja a medida que se extiende la temporada de pérdidas debido al pánico generalizado en los mercados por la rápida expansión del COVID-19. A la fecha del reporte los infectados ascienden los 100,000 casos confirmados y superan los 3,300 muertes. En el tema de commodities, posterior al anuncio de la respuesta negativa de Rusia ante la petición de la reducción de petróleo propuesto por la OPEP, el precio del petróleo cayó en 31.63%, llegando a cotizar a un mínimo de 30 dólares el barril. Por otro lado, la curva de rendimiento de bonos del tesoro alemán llegó a presentar -para todos los plazos- retornos negativos, mostrando un indicio de una carrera global de inversionistas por posicionarse al frente de los estímulos de los principales bancos centrales en base al riesgo de recesión. Asimismo, las órdenes de producción para las fábricas de Alemania crecieron más de lo esperado en enero debido a la mayor demanda de aviones e ingeniería mecánica, según datos revelados por la Oficina Federal de Estadística de Alemania el viernes. Las órdenes se expandieron 5.5% mensualmente, revertiendo una disminución de 2.1% en diciembre. Así, los principales índices Stoxx 50 (-3.91%), FTSE 100 (-3.62%), CAC 40 (-4.14%) y DAX (-3.37%) cerraron a la baja.

### Asia:

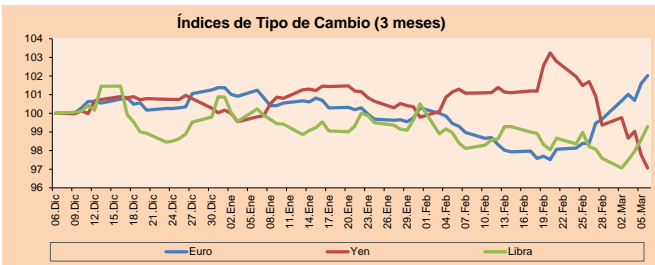
Los mercados asiáticos cerraron la sesión de hoy con rendimientos negativos, mientras la volatilidad e incertidumbre aumentan por los temores del COVID-19 y la caída del rendimiento del bono del tesoro a 10 años. Actualmente, de acuerdo a la Organización Mundial de la Salud, hay 95,270 infectados como mínimo alrededor del mundo, con las muertes sumando un total de 3280 por lo menos. La preocupación por el brote volvió a afectar las acciones de las aerolíneas. En Australia, Qantas Airways -7.1%, Japón, ANA Holdings -3.76%, Corea del Sur, Korean Air Lines -5.58% y en Hong Kong, China Eastern Airlines -4.08% cayeron, impactando significativamente los índices de estas plazas. Además, la Oficina de Estadística de Australia reportó que la facturación minorista bajó 0.3% en enero. Por otro lado, el yen japonés, considerado por los inversores como una moneda de refugio, cotizó a 105.93 por dólar, luego de apreciarse de un nivel por arriba de 108 al inicio de la semana. De este modo, el S&P/ASX 200 -2.81%, Nikkei -2.72%, Kospi Composite -2.16%, Hang Seng -2.32%, Shanghai -1.21% y Jakarta Composite -2.48% acabaron en negativo, entre otros índices.



Fuente: Bloomberg

Monedas	Precio	1 D*	5 D*	1 M*	YTD*
▲ Euro	1,1284	0.42%	2.34%	2.59%	0.63%
▲ Yen	105.3900	-0.73%	-2.32%	-4.04%	-2.98%
▲ Libra Esterlina	1,3048	0.73%	1.75%	0.35%	-1.58%
▲ Yuan	6,9314	-0.07%	-0.87%	-0.57%	-0.48%
▲ Dólar de Hong Kong	7,7680	-0.06%	-0.33%	0.06%	-0.30%
▲ Real Brasileño	4,6274	0.23%	3.47%	9.11%	14.81%
▲ Peso Argentino	62,4770	0.09%	0.43%	3.12%	4.35%

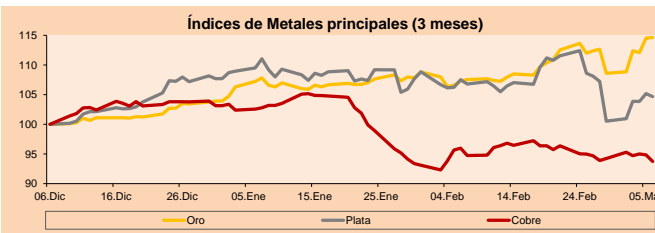
\*Leyenda: Variación 1D: 1 Día; 5D: 5 Días; 1M: 1 Mes; YTD: Var. % 31/12/19 a la fecha



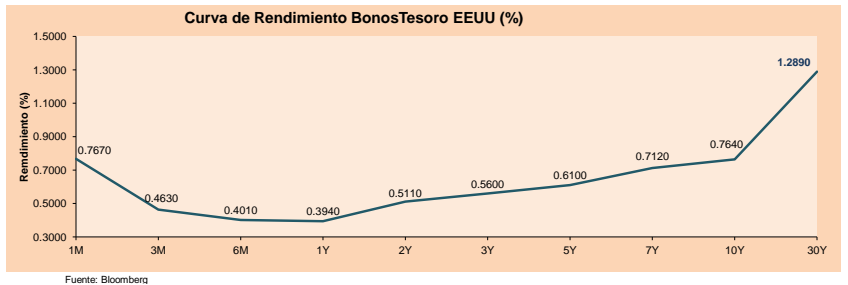
Base: 06/12/19=100  
Fuente: Bloomberg

Commodities	Precio	1 D*	5 D*	1 M*	YTD*
▲ Oro (US\$ Oz. T) (LME)	1,673.83	0.10%	5.56%	7.57%	10.32%
▲ Plata (US\$ Oz. T) (LME)	17.35	-0.50%	4.10%	-1.49%	-2.82%
▲ Cobre (US\$ TM) (LME)	5,589.00	-1.17%	-0.50%	-2.01%	-9.11%
▲ Zinc (US\$ TM) (LME)	1,965.25	-1.32%	-2.21%	-11.27%	-13.79%
▲ Petróleo WTI (US\$ Barril) (NYM)	41.28	-10.07%	-7.77%	-18.93%	-31.67%
▲ Estaño (US\$ TM) (LME)	16,855.00	-0.94%	3.61%	1.68%	-1.88%
▲ Plomo (US\$ TM) (LME)	1,887.50	0.64%	0.03%	3.37%	-1.36%
▲ Azúcar #11 (US\$ Libra) (NYB-ICE)	13.02	-2.98%	-7.92%	-10.27%	-3.84%
▲ Cacao (US\$ TM) (NYB-ICE)	2,561.00	-1.39%	-4.15%	-9.02%	0.79%
▲ Café Arábica (US\$ TM) (NYB-ICE)	107.40	-3.55%	-3.55%	7.56%	-18.57%

\*Leyenda: Variación 1D: 1 Día; 5D: 5 Días; 1M: 1 Mes; YTD: Var. % 31/12/19 a la fecha



Base: 06/12/19=100  
Fuente: Bloomberg



Fuente: Bloomberg

Coordinador Laboratorio de Mercado de Capitales: Economista Bruno Bellido  
Apoyo: Alonso Butters y Luis Davila  
email: pulsobursatil@ulima.edu.pe  
facebook: www.facebook.com/pulsobursatil.ul  
Teléfono: 4376767 Anexos: 35340

# PULSO BURSÁTIL

## LIMA

### Acciones

Valor	Moneda	Precio	1D*	5D*	30D*	YTD*	Frecuencia	Volumen (US\$)	Beta	Dividend Yield (%)	Price Earning	Capitalización Bursátil (M US\$)	Sector Económico*	Participación Índice
▼ COLSC (Colombia)	S/.	8.60	-2.95%	-5.06%	-5.42%	-2.83%	100.00%	3,405,502	0.69	2.79	14.73	2,111.65	Industrial	3.53%
▼ ATACOB1 PE**	S/.	0.15	-6.25%	7.14%	-19.79%	-9.09%	80.00%	10,579	1.25	0.00	-	93.35	Mineras	1.02%
- BACKUS1 PE**	S/.	27.00	0.00%	0.00%	-14.83%	-5.26%	90.00%	23,334	0.53	5.51	7.96	10,611.77	Industriales	0.82%
▼ BAP PE**	US\$	186.70	-2.26%	3.04%	-13.39%	-12.22%	100.00%	383,916	1.17	4.50	-	14,891.47	Diversas	5.82%
▼ BVN PE**	US\$	10.46	-5.85%	-6.94%	-19.54%	-31.63%	100.00%	316,520	1.19	0.80	-	2,883.14	Mineras	5.88%
▼ CASAGRC1 PE**	S/.	2.72	-5.56%	-5.23%	-9.33%	-10.23%	95.00%	23,066	0.96	0.46	12.69	66.00	Agrario	1.31%
▼ BBVAC1 PE**	S/.	3.25	-1.52%	-1.52%	-5.80%	-5.25%	100.00%	143,437	0.51	4.24	12.21	5,510.02	Bancos y Financieras	2.85%
- CORARE1 PE**	S/.	0.85	0.00%	-1.16%	-8.60%	-6.59%	90.00%	37,392	0.68	7.73	4.03	339.53	Industriales	1.72%
▼ CPACASC1 PE**	S/.	6.00	-1.64%	2.56%	-2.91%	-2.44%	95.00%	92,217	0.64	6.00	18.71	737.57	Industriales	2.38%
▼ CVERDEC1 PE**	US\$	16.25	-1.52%	-1.52%	-14.52%	-15.80%	95.00%	289,926	0.97	2.64	-	5,688.41	Mineras	5.25%
▼ ENGEPEC1 PE**	S/.	2.20	-0.90%	-0.90%	-7.95%	-4.35%	55.00%	2,771	0.59	4.06	11.39	1,799.11	Servicios Públicos	1.44%
▼ ENDISPC1**	S/.	6.65	-2.06%	1.22%	-1.63%	-9.52%	85.00%	60,962	0.47	3.46	10.42	1,223.30	Servicios Públicos	0.98%
▼ FERREYC1 PE**	S/.	2.00	-4.31%	0.50%	-5.21%	-8.68%	100.00%	580,328	0.89	5.12	7.59	562.14	Diversas	4.90%
▼ GRAMONC1 PE**	S/.	1.89	-2.31%	1.20%	-8.65%	-0.59%	100.00%	94,520	1.23	0.00	-	424.49	Diversas	4.05%
▼ IFS PE**	US\$	36.53	-5.12%	-3.41%	-13.95%	-10.68%	100.00%	363,346	0.99	4.79	9.37	4,217.30	Diversas	7.22%
▼ INRET1 PE**	US\$	33.00	-3.28%	-3.79%	-13.16%	-8.33%	100.00%	1,340,498	1.00	1.03	27.26	3,392.64	Diversas	5.28%
▼ LUSURC1 PE**	S/.	25.00	-3.47%	-7.41%	-3.85%	-2.91%	100.00%	197,404	0.54	4.80	19.21	3,506.98	Servicios Públicos	1.81%
- MINSUR1 PE**	S/.	1.50	0.00%	1.35%	-0.99%	-3.85%	100.00%	1,128	1.14	0.00	5.96	1,245.79	Mineras	3.09%
- PML PE**	US\$	0.08	0.00%	15.38%	13.64%	33.93%	70.00%	1,414	1.39	0.00	-	19.79	Mineras	2.12%
▼ RELAPAC1 PE**	S/.	0.08	-9.09%	-5.88%	-30.43%	-34.96%	90.00%	121,873	1.37	0.00	-	191.72	Industriales	2.12%
▲ SCCO PE**	US\$	34.55	0.06%	5.05%	-13.17%	-17.63%	95.00%	48,606	1.40	4.63	16.55	27,018.41	Mineras	2.14%
▼ SIDERC1 PE**	S/.	0.81	-3.25%	1.26%	-5.41%	-2.19%	100.00%	106,070	1.27	12.69	8.86	307.75	Industriales	1.43%
▼ TV PE**	US\$	0.09	-6.25%	-15.89%	-40.00%	-47.98%	100.00%	4,417	2.06	0.00	-	72.62	Mineras	2.93%
▼ UNACEMC1 PE**	S/.	1.89	-2.07%	-4.06%	-4.40%	-4.88%	100.00%	83,281	0.60	2.75	9.51	989.91	Industriales	3.00%
▼ VOLCABC1 PE**	S/.	0.44	-5.43%	-0.68%	-19.44%	-2.25%	100.00%	145,519	1.65	0.00	-	1,906.02	Mineras	5.90%
- NEXAPEPC1 PE**	S/.	3.20	0.00%	0.00%	-8.57%	-7.25%	35.00%	5,059	0.81	0.00	60.06	1,220.44	Mineras	1.56%

Cantidad de Acciones: 26 Subieron 1

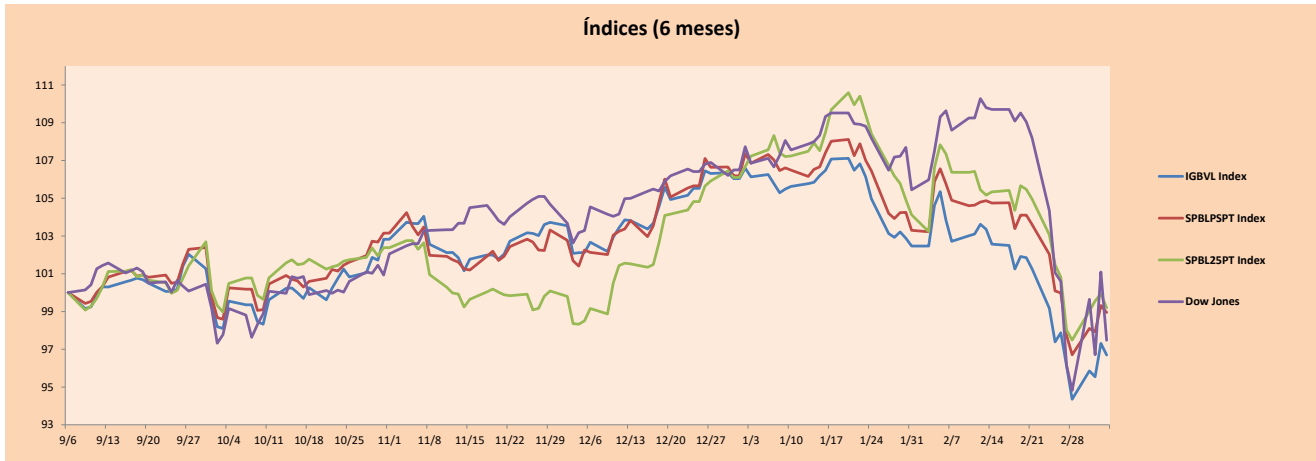
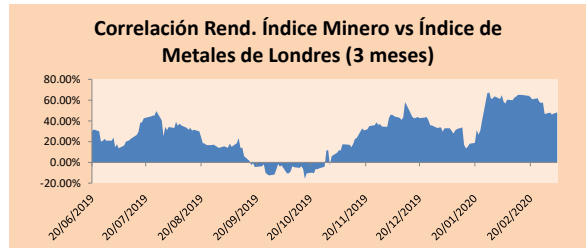
Fuente: Bloomberg, Económica Bajaron 19  
\* Bloomberg Industry Classification System Mantuvieron 6  
\*\* Se utiliza el PER de la bolsa y moneda de origen del instrumento

\*Leyenda: Variación 1D: 1 Día; 5D: 5 Días, 1M: 1 Mes; YTD: Var.% 31/12/19 a la fecha

### Indices Sectoriales

	Cierre	1D*	5D*	30D*	YTD*	Beta
▼ Índice Minero	246.85	-2.34%	-0.29%	-13.54%	-18.98%	1.33
▼ Índice de Consumo	1,080.18	-2.20%	-1.04%	-9.46%	-5.26%	0.39
▼ Índice Industrial	200.12	-2.59%	-0.42%	-5.33%	-5.21%	0.62
▼ Índice Bancos y Financieras	1,088.86	-2.18%	2.79%	-10.40%	-7.69%	1.31
▼ Índice de Construcción	219.45	-1.78%	-0.74%	-4.99%	-3.17%	0.54
▼ Índice Servicios	622.83	-1.72%	-3.01%	-4.15%	-4.40%	0.19
▲ Índice Juniors	14.78	0.27%	6.25%	1.86%	2.14%	0.16
▼ Índice Eléctricas	608.04	-1.72%	-3.01%	-4.15%	-4.40%	0.19

\*Leyenda: Variación 1D: 1 Día; 5D: 5 Días, 1M: 1 Mes; YTD: Var.% 31/12/19 a la fecha



Base: 06/09/19=100  
Fuente: Bloomberg

Coordinador Laboratorio de Mercado de Capitales: Economista Bruno Bellido  
Apoyo: Alonso Butters y Luis Davila.  
email: pulsobursatil@ulima.edu.pe  
facebook: www.facebook.com/pulsobursatil.ul  
Teléfono: 4376767 Anexos: 35340.

# PULSO BURSÁTIL

## RATING SOBERANO

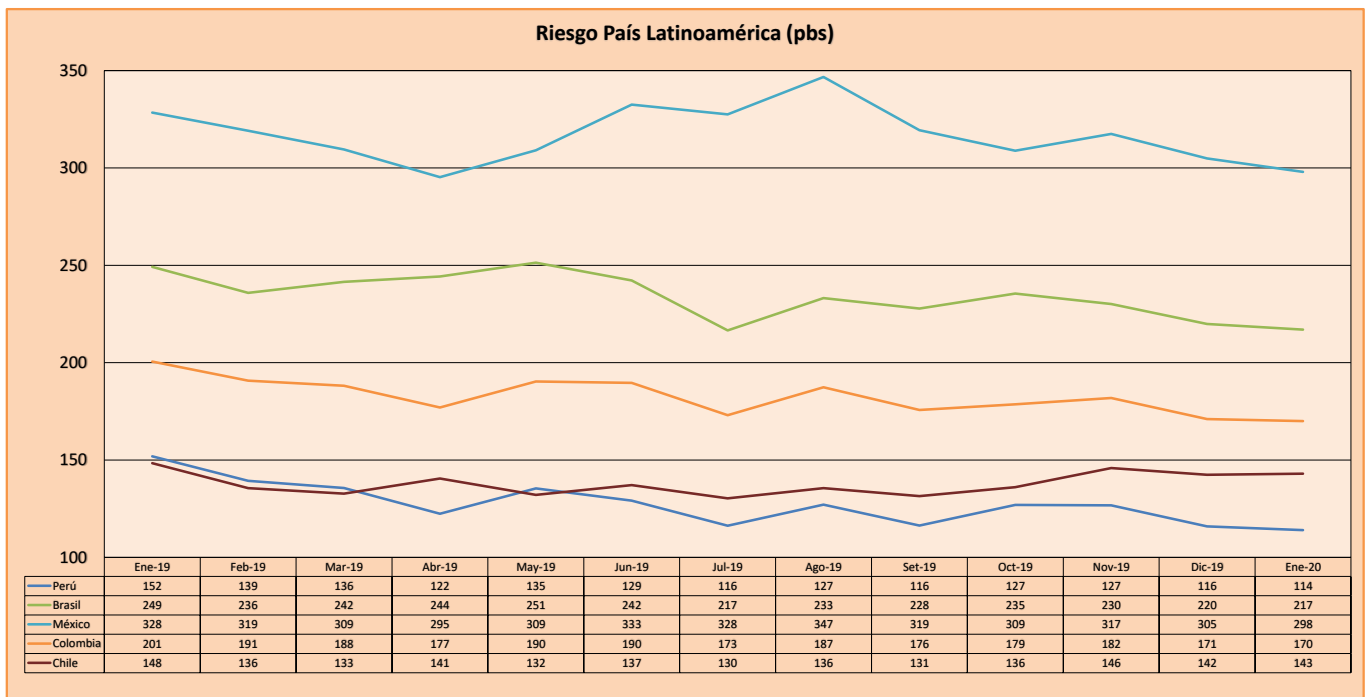
### CLASIFICACIONES DE RIESGO

Moody's	S&P	Fitch	Prime
Aaa	AAA	AAA	Alto Grado
Aa1	AA+	AA+	
Aa2	AA	AA	
Aa3	AA-	AA-	Grado Alto Medio
A1	A+	A+	
A2	A	A	
A3	A-	A-	Grado Bajo Medio
Baa1	BBB+	BBB+	
Baa2	BBB	BBB	
Baa3	BBB-	BBB-	Sin Grado de Inversión Especulativo
Ba1	BB+	BB+	
Ba2	BB	BB	
Ba3	BB-	BB-	Altamente Especulativo
B1	B+	B+	
B2	B	B	
B3	B-	B-	Riesgo Sustancial Extremadamente Especulativo
Caa1	CCC+	CCC	
Caa2	CCC	CCC	
Caa3	CCC-	CCC	Poca esperanzas de Pago
Ca	CC	C	
C	C	C	
C	D	DDD	Impago
		DD	
		D	

Fuente: Bloomberg

Rating Crédito Latinoamérica			
Clasificadora de riesgo			
País	Moody's	Fitch	S&P
Perú	A3	BBB+	BBB+
México	A3	BBB	BBB+
Venezuela	C	WD	SD
Brazil	Ba2	BB-	BB-
Colombia	Baa2	BBB	BBB-
Chile	A1	A	A+
Argentina	Caa2 *	CC	CCC-
Panamá	Baa1	BBB	BBB+

Fuente: Bloomberg



Fuente: BCRP

Coordinador Laboratorio de Mercado de Capitales: Economista Bruno Bellido  
Apoyo: Alonso Butters y Luis Davila.  
email: pulsobursatil@ulima.edu.pe  
facebook: www.facebook.com/pulsobursatil.ul  
Teléfono: 4376767 Anexo: 35340.

El contenido del presente documento es únicamente informativo. Los datos y opiniones expresados no deben ser interpretados como recomendaciones para la toma de decisiones futuras. Bajo ninguna circunstancia, el Laboratorio de Mercado de Capitales de la Universidad de Lima se hará responsable por el uso de lo expresado en este documento.