

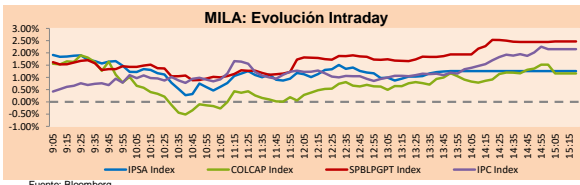
# PULSO BURSÁTIL

Lima, 10 de marzo de 2020

## MILA

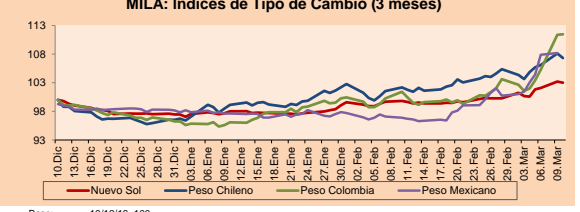
Principales índices	Cierre	1 D	5 D	1 M	YTD	Cap. Burs. (US\$ bill)
▲ IPSA (Chile)	4,070.29	0.86%	-5.11%	-12.66%	-12.84%	97.75
▲ IGPA (Chile)	20,392.82	0.76%	-5.08%	-12.69%	-12.83%	126.10
▼ COLSC (Colombia)	940.14	-1.53%	-5.31%	-6.30%	-3.88%	8.57
▲ COLCAP (Colombia)	1,360.21	1.16%	-10.08%	-17.32%	-18.18%	75.55
▲ S&P/BVL (Perú)*	17,750.63	2.47%	-4.02%	-11.06%	-13.52%	78.96
▲ S&P/BVL SEL (Perú)	473.70	4.52%	-3.34%	-9.54%	-10.86%	61.14
▲ S&P/BVL LIMA 25	22,880.06	2.55%	-5.31%	-11.42%	-11.16%	73.31
▲ IPC (México)	39,565.44	2.16%	-6.84%	-12.13%	-9.13%	234.17
▲ S&P MILA 40	454.16	2.32%	-12.78%	-20.35%	-24.69%	185.99

\* Cap. Bursátil del cierre anterior \*Leyenda: Variación 1D: 1 Día; 5D: 5 Días; 1M: 1 Mes; YTD: Var.% 31/12/19 a la fecha



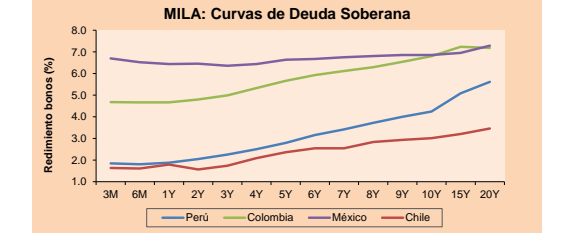
Monedas	Precio	1D*	5D*	30 D*	YTD*
▲ Sol (PEN)	3,5013	-0.21%	2.27%	3.31%	5.71%
▼ Peso Chileno (CLP)	835.850	-0.75%	3.54%	5.69%	11.19%
▲ Peso Colombiano (COP)	3,795.93	0.08%	9.72%	11.17%	15.83%
▲ Peso Mexicano (MXN)	20.834	0.28%	7.11%	11.02%	10.08%

\*Leyenda: Variación 1D: 1 Día; 5D: 5 Días; 1M: 1 Mes; YTD: Var.% 31/12/19 a la fecha



Base: 10/12/19=100 Fuente: Bloomberg

Renta Fija	Moneda	Precio	Bid Yield (%)	Ask Yield (%)	Duración
PERU 7.35 07/21/25	USD	128.38	1.79	1.76	4.57
PERU 4.125 08/25/27	USD	115.547	1.90	1.86	6.52
PERU 8.75 11/21/33	USD	172.257	2.51	2.47	9.37
PERU 6.55 03/14/37	USD	154.383	2.60	2.56	11.04
PERU 5.625 11/18/2050	USD	158.654	2.79	2.76	17.94
CHILE 2.25 10/30/22	USD	101.762	1.62	1.50	2.54
CHILE 3.875 08/05/20	USD	100.996	1.57	1.13	0.40
COLOM 11.75 02/25/20	USD	100.763	-28.56	-93.83	0.01
COLOM 11.85 03/09/28	USD	164.222	2.85	2.79	5.94
COLOM 10.375 01/28/33	USD	161.819	4.19	4.08	8.37
COLOM 7.375 09/18/37	USD	145.076	3.84	3.81	10.97
COLOM 6.125 01/18/41	USD	132.586	3.86	3.82	13.02
MEX 4 10/02/23	USD	105.79	2.31	2.28	3.27
MEX5.55 01/45	USD	126.413	3.891	3.876	14.76



Fuente: Bloomberg

Más subieron	Bolsa	Mon.	Precio	▲ %
IFS	Lima	USD	36.00	10.36
VOLCABC1	Lima	PEN	0.44	8.3744
SCCO	Lima	USD	33.27	6.81
CEMARGOS	Colomb	COP	4500	6.6351
LUSURC1	Lima	PEN	26.00	6.21

Más bajaron	Bolsa	Mon.	Precio	▼ %
TEF	Lima	USD	5.00	-14.53
ORO BLANCO	Santia.	CLP	1.764	-7.644
PML	Lima	USD	0.06	-5.88
SCHWAGER	Santia.	CLP	0.38	-5
BOGOTA	Colomb.	COP	80120.00	-3.47

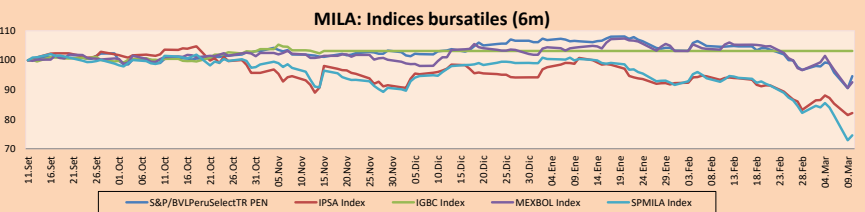
## MILA

Perú: El Índice General de la BVL finalizó la sesión de hoy con un resultado positivo de +2.47%. El índice mantiene una tendencia positiva acumulada anual de -13.52% en moneda local, mientras que el rendimiento ajustado en dólares asciende a -18.07%. Luego, el S&P / BVL Perú SEL varió en +4.52% mientras que el S&P / BVL LIMA 25 en +2.55%. El spot PEN alcanzó S / 3.5007. Titular: BVL cierra en terreno positivo por promesas para combatir el coronavirus a nivel global.

Chile: El índice IPSA finalizó el día con un retorno positivo +0.86%. Los sectores más afectados en la jornada fueron Tecnología de la información (+2.67%) y Finanzas (+1.60%). Las acciones con el mejor desempeño fueron AES Gener SA (+5.39%) y Ripley Corporación SA (+3.57%). Titular: El dólar se dispara a máximos históricos en Chile y roza los 850 pesos por unidad.

Colombia: El índice COLCAP tuvo un resultado positivo de +1.16%. Los sectores más afectados en la jornada fueron Servicios públicos (+2.29%) y Finanzas (+1.65%). Los valores con los mejores resultados fueron Cementos Argos SA (+6.64%) y BanColombia SA (+4.48%). Titular: Recaudación de impuestos en Colombia repunta 11.2% en febrero y alcanza los US\$2,655M.

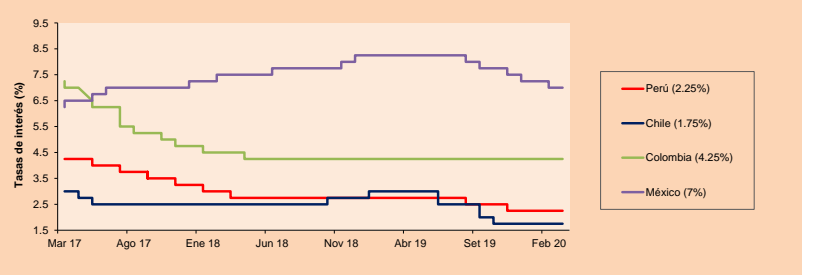
México: El índice MEXBOL cerró la sesión con un resultado positivo de +2.16%. Los sectores con los mejores rendimientos de la jornada fueron Materiales (+3.30%) y Productos de consumo no básico (+3.24%). Las acciones con mejor desempeño fueron Grupo Carso SAB de CV (+10.56%) y El Puerto de Liverpool SAB (-9.87%). Titular: EE.UU., Canadá y países europeos se reúnen por preocupación sobre política energética en México.



Base: 1209/19=100 Fuente: Bloomberg

ETFs	Mon.	Cierre	1D	5D	30 D	YTD	Bolsa
▲ iShares MSCI All Peru Capped	USD	30.03	4.09%	-5.24%	-12.96%	-18.95%	NYSE Arca
▲ iShares MSCI Chile Capped	USD	26.33	2.29%	-6.66%	-16.65%	-21.00%	Cboe BZX
▲ Global X MSCI Colombia	USD	9.81	2.88%	-17.22%	-26.43%	-29.42%	NYSE Arca
▲ iShares MSCI Mexico Capped	USD	37.72	4.34%	-12.34%	-18.41%	-16.23%	NYSE Arca
▲ iShares MSCI Emerging Markets	USD	39.29	5.08%	-4.45%	-9.39%	-12.44%	NYSE Arca
▲ Vanguard FTSE Emerging Markets	USD	38.99	5.04%	-5.13%	-9.22%	-12.32%	NYSE Arca
▲ iShares Core MSCI Emerging Markets	USD	47.07	5.14%	-4.60%	-9.53%	-12.44%	NYSE Arca
▲ iShares JP Morgan Emerging Markets Bonds	USD	52.4	3.01%	-2.98%	-7.04%	-10.67%	Cboe BZX
▲ Morgan Stanley Emerging Markets Domestic	USD	6.23	4.18%	-6.32%	-9.97%	-10.87%	New York

## MILA: Tasas de Referencia de Política Monetaria



Fuente: Bloomberg

Coordinador Laboratorio de Mercado de Capitales: Economista Bruno Bellido  
Apoyo: Alonso Butters, Luis Davila y Jeanfranco Tineo.  
email: pulsobursatil@ulima.edu.pe  
facebook: www.facebook.com/pulsobursatil  
Teléfono: 4376767 Anexo: 35340.

El contenido del presente documento es únicamente informativo. Los datos y opiniones expresados no deben ser interpretados como recomendaciones para la toma de decisiones futuras. Bajo ninguna circunstancia, el Laboratorio de Mercado de Capitales de la Universidad de Lima se hará responsable por el uso de lo expresado en este documento.

# PULSO BURSÁTIL

## MUNDO

Principales índices	Cierre	1 D*	5 D*	1 M*	YTD*	Cap. Burs. (US\$ Mill.)
▲ Dow Jones (EEUU)	25,018.16	4.89%	-3.47%	-14.54%	-12.34%	7,044,591
▲ Standard & Poor's 500 (EEUU)	2,882.23	4.94%	-4.03%	-14.16%	-10.79%	23,652,717
▲ NASDAQ Composite (EEUU)	8,344.25	4.95%	-3.91%	-13.43%	-7.00%	12,327,768
▲ Stoxx EUROPE 600 (Europa)	335.64	-1.14%	-11.94%	-21.67%	-19.29%	7,995,682
▼ DAX (Alemania)	10,475.49	-1.41%	-12.60%	-23.13%	-20.93%	861,010
▼ FTSE 100 (Reino Unido)	5,960.23	-0.09%	-11.28%	-20.52%	-20.98%	1,230,936
▲ CAC 40 (Francia)	4,636.61	-1.51%	-14.03%	-23.42%	-22.44%	1,273,007
▼ IBEX 35 (España)	7,461.50	-3.21%	-15.32%	-24.50%	-21.86%	415,291
▲ MSCI AC Asia Pacific Index	1,459.90	0.86%	-4.37%	-10.61%	-11.53%	18,604,885
▲ HANG SENG (Hong Kong)	25,392.51	1.41%	-3.39%	-7.94%	-9.92%	2,403,434
▲ SHANGHAI SE Comp. (China)	2,996.76	1.82%	0.13%	3.28%	-1.75%	4,986,518
▲ NIKKEI 225 (Japón)	19,867.12	0.85%	-5.77%	-16.12%	-16.02%	3,039,814
▼ S&P/ASX 200 (Australia)	5,939.65	-0.59%	-6.66%	-16.31%	-11.66%	1,162,251
▲ KOSPI (Corea del Sur)	1,962.93	0.42%	-2.54%	-11.70%	-10.68%	1,064,488

\*Leyenda: Variación 1D: 1 Día; 5D: 5 Días; 1M: 1 Mes; YTD: Var. % 31/12/19 a la fecha

### Renta Variable

Alemania (Acciones del DAX Index)

Más subieron Mon.	Precio	▲ %	Bolsa	Más bajaron Mon.	Precio	▼ %	Bolsa		
SAP GY	EUR	100.66	1.74	Xetra	FRE GY	EUR	36.61	-4.40	Xetra
DAI GY	EUR	30.675	1.66	Xetra	DB1 GY	EUR	135.2	-4.38	Xetra
MTX GY	EUR	187.7	1.16	Xetra	DTE GY	EUR	13.082	-4.25	Xetra
IFX GY	EUR	15.992	1.14	Xetra	VNA GY	EUR	46.88		Xetra

Euroas (Acciones del STOXX EUROPE 600)

Más subieron Mon.	Precio	▲ %	Bolsa	Más bajaron Mon.	Precio	▼ %	Bolsa		
INF LN	GBP	600	6.38	Londres	ATL IM	EUR	14.135	-8.18	Borsa Italiana
EVN LN	GBP	246.8	6.24	Londres	CINE LN	GBP	96.02	-7.67	Londres
DPW GY	EUR	23.995	6.08	Xetra	AZA IM	EUR	1.2685	-7.17	Borsa Italiana
MRO LN	GBP	176.35	5.95	Londres	FBK IM	EUR	7.536	-7.17	Borsa Italiana

## Panorama Mundial:

### Estados Unidos:

Los mercados estadounidenses finalizaron la sesión de hoy en terreno positivo, recuperándose luego de sufrir la mayor caída desde la crisis financiera del 2008. Los inversores evaluaron las posibilidades de estímulo fiscal para evitar un crecimiento lento por el COVID-19. En un comienzo, el presidente D. Trump propuso un recorte de impuestos sobre la nómina para contrarrestar los impactos económicos del virus chino. No obstante, de acuerdo con funcionarios de administración, la Casa Blanca no tenía pensado por el momento poner en efecto medidas específicas para tratar la desaceleración económica por el virus. Más adelante en la sesión, el presidente Trump anunció una tasa de impuesto sobre la nómina de 0% durante todo el 2020. Este estímulo fiscal ocasionó incertidumbre entre los agentes del mercado y volatilidad. En cuanto a acciones corporativas, las empresas que elevaron los mercados fueron Amazon, Google, Facebook, Netflix y Apple, quienes cerraron con ganancias por encima del 4%. Además, JP Morgan Chase +7.77%. Por otro lado, los analistas continúan discutiendo sobre si una recesión está cerca o no. De esta manera, el S&P 500 +4.94%, DJIA +4.89% y NASDAQ +4.95% terminaron la sesión al alza.

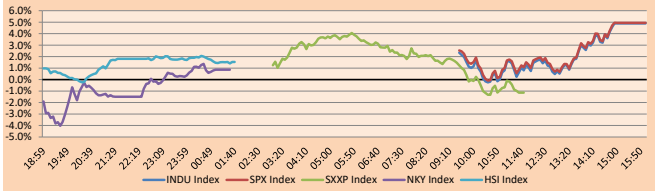
### Europa:

Los mercados europeos terminaron la jornada de hoy a la baja debido a los dos principales factores que más mueven la economía en la actualidad, el COVID-19 y la guerra de precios sobre el petróleo. Debido a la proliferación del virus en Italia, el gobierno decidió cerrar el país de modo que se pueda controlar ya que el país ahora es el segundo con mayor número de muertos después de China en menos de tres semanas. Por otro lado, Alemania no otorgará beneficios fiscales hasta que la crisis golpee la economía en una mayor magnitud. Dicha política es consistente con la negación de Alemania a endeudarse, sino también con su plan para combatir la crisis financiera de 2008. Entre las empresas que más bajaron se encuentra Enel (-5.66%), Deutsche Boerse AG (-4.38%), Telefónica (-3.97%) y Bayer AG (-3.39%). Respecto a la guerra de precios y para combatir la caída financiera del día anterior, Rusia adelantó la venta de divisas en el extranjero a fin de reducir la volatilidad del mercado, además detendrá sus subastas semanales de bonos para así evitar una presión excesiva en los mercados de deuda. Por último, los índices más representativos, Euro Stoxx (-1.66%), FTSE (-0.09%), DAX (-1.41%) y Russia (-8.11%).

### Asia:

Los mercados asiáticos finalizaron la jornada al alza en medio de una turbulenta sesión, pero mostrando un soporte a la abrupta caída que presentó el mercado el día anterior. Los inversores esperan un estímulo por parte de las autoridades de modo que impulse la economía y reduzca el impacto negativo que viene teniendo el COVID-19 y la guerra de precios entre Rusia y Arabia Saudita. Asimismo, la inflación de China se desaceleró a medida que el coronavirus bloquea la economía. Por otro lado, los mercados mundiales de bonos retrocedieron agresivamente de su caída durante la semana pasada en espera de que los gobiernos introduzcan medidas fiscales para hacer frente a la desaceleración económica. Entre otras noticias corporativas, las acciones que más subieron fueron Nomura Holdings Inc (+7.16%), CITIC Ltd (+4.93%), Hubei Chutian Smart (+10.13%). Una de las medidas que implementó el gobierno chino ha sido reducir el costo de endeudamiento para las empresas estatales. Los índices más representativos, Nikkei (+0.85%), Hang Seng (+1.41%), CSI 300 (+2.14%) y S&P/ASX 200 (+3.11%). Por último, los mercados siguen expectantes a lo que suceda en la guerra de precios ya que, como se vio en la sesión del día lunes, podría tener efectos muy perjudiciales en el sistema financiero.

### Mercado Evolución Intraday (var %)

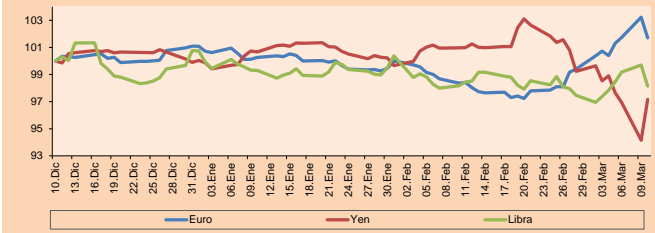


Fuente: Bloomberg

Monedas	Precio	1 D*	5 D*	1 M*	YTD*
▼ Euro	1.1281	-1.48%	0.97%	3.06%	0.61%
▲ Yen	105.6400	3.20%	-1.39%	-3.74%	-2.73%
▲ Libra Esterlina	1.2911	-1.57%	0.78%	0.15%	-2.61%
▲ Yuan	6.9581	0.17%	-0.14%	-0.63%	-0.07%
▼ Dólar de Hong Kong	7.7682	-0.03%	-0.04%	0.02%	-0.30%
▼ Real Brasileño	4.6428	-1.68%	2.99%	7.53%	15.19%
▲ Peso Argentino	62.5885	0.10%	0.45%	2.98%	4.54%

\*Leyenda: Variación 1D: 1 Día; 5D: 5 Días; 1M: 1 Mes; YTD: Var. % 31/12/19 a la fecha

### Índices de Tipo de Cambio (3 meses)

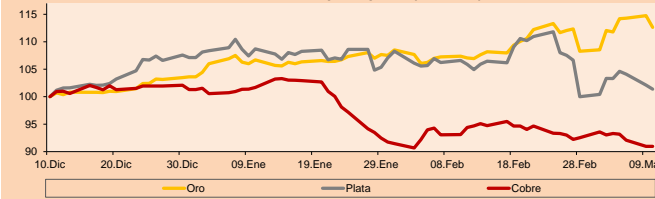


Base: 10/12/19=100  
Fuente: Bloomberg

Commodities	Precio	1 D*	5 D*	1 M*	YTD*
▼ Oro (S&P Oz. T) (LME)	1,649.40	-1.85%	0.52%	5.03%	8.71%
▼ Plata (US\$ Oz. T) (LME)	16.89	-0.72%	-1.89%	-4.56%	-5.37%
▼ Cobre (US\$ TM) (LME)	5,521.50	0.00%	-2.22%	-2.24%	-10.20%
▲ Zinc (US\$ TM) (LME)	1,961.75	0.00%	0.31%	-8.35%	-13.94%
▲ Petróleo WTI (US\$ Barril) (NYM)	34.36	10.38%	-27.17%	-32.03%	-43.12%
▲ Estaño (US\$ TM) (LME)	16,694.00	0.00%	-0.28%	3.22%	-2.82%
▲ Plomo (US\$ TM) (LME)	1,830.25	0.00%	-3.33%	0.51%	-4.35%
▼ Azúcar #11 (US\$ Libra) (NYB-ICE)	12.59	-0.16%	-8.50%	-14.30%	-7.02%
▲ Cacao (US\$ TM) (NYB-ICE)	2,577.00	1.26%	-2.86%	-11.08%	1.42%
▲ Café Arábica (US\$ TM) (NYB-ICE)	114.35	4.72%	-6.42%	13.78%	-13.31%

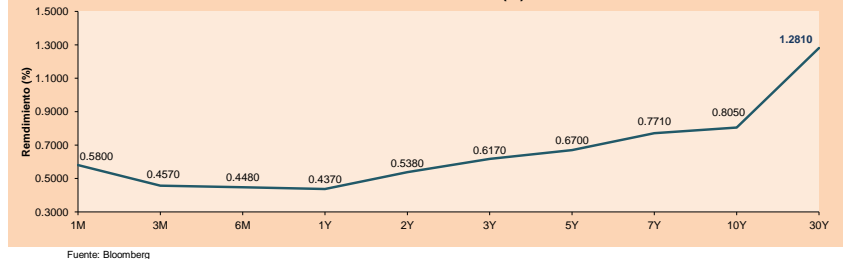
\*Leyenda: Variación 1D: 1 Día; 5D: 5 Días; 1M: 1 Mes; YTD: Var. % 31/12/19 a la fecha

### Índices de Metales principales (3 meses)



Base: 10/12/19=100  
Fuente: Bloomberg

### Curva de Rendimiento Bonos Tesoro EEUU (%)



Fuente: Bloomberg

Coordinador Laboratorio de Mercado de Capitales: Economista Bruno Bellido

Apoyo: Alonso Butters, Luis Davila y Jeanfranco Tineo  
email: pulsobursatil@ulima.edu.pe  
facebook: www.facebook.com/pulsobursatil.ul  
Teléfono: 4376767 Anexos: 35340

# PULSO BURSÁTIL

## LIMA

### Acciones

Valor	Moneda	Precio	1D*	5D*	30D*	YTD*	Frecuencia	Volumen (US\$)	Beta	Dividend Yield (%)	Price Earning	Capitalización Bursátil (M US\$)	Sector Económico*	Participación Índice
▼ COLSC (Colombia)	S/.	8.40	-1.53%	-5.31%	-6.30%	-3.88%	100.00%	1,263,424	0.70	2.86	15.06	2,045.80	Industrial	3.53%
▲ ATACOB1 PE**	S/.	0.15	0.00%	-3.23%	-19.79%	-9.09%	85.00%	7,197	1.23	0.00	-	92.55	Mineras	1.02%
▲ BACKUS1 PE**	S/.	27.19	0.70%	0.74%	-15.00%	-4.60%	85.00%	91,768	0.53	5.47	8.02	10,551.75	Industriales	0.82%
▲ BAP PE**	US\$	179.40	2.51%	-4.29%	-10.86%	-15.65%	100.00%	588,810	1.16	4.68	-	14,309.21	Diversas	5.82%
▼ BVN PE**	US\$	9.45	-0.53%	-15.40%	-24.04%	-38.24%	95.00%	71,940	1.27	0.88	-	2,604.75	Mineras	5.88%
▼ CASAGRC1 PE**	S/.	2.57	-1.15%	-10.45%	-11.68%	-15.18%	90.00%	139,347	0.94	0.49	11.99	61.83	Agrario	1.31%
- BBVAC1 PE**	S/.	3.20	0.00%	-2.74%	-6.98%	-6.71%	100.00%	69,114	0.52	4.31	12.21	5,378.77	Bancos y Financieras	2.85%
- CORARE1 PE**	S/.	0.85	2.41%	0.00%	-6.59%	-6.59%	85.00%	69,312	0.67	7.73	4.13	336.62	Industriales	1.72%
- CPACASC1 PE**	S/.	6.00	3.45%	-1.64%	-2.91%	-2.44%	95.00%	90,314	0.68	6.00	19.35	731.25	Industriales	2.38%
- CVERDEC1 PE**	US\$	16.00	0.00%	-5.88%	-15.34%	-17.10%	95.00%	254,496	0.85	2.68	-	5,600.90	Mineras	5.25%
- ENGEPEC1 PE**	S/.	2.20	0.00%	-0.90%	-7.95%	-4.35%	50.00%	2,748	0.59	0.00	11.39	1,783.70	Servicios Públicos	1.44%
- ENDISPC1**	S/.	6.65	0.00%	0.00%	-1.63%	-9.52%	80.00%	1,424	0.47	3.46	10.42	1,212.82	Servicios Públicos	0.98%
▲ FERREYC1 PE**	S/.	1.93	0.52%	-7.21%	-7.66%	-11.87%	100.00%	1,111,866	0.87	5.31	7.63	537.82	Diversas	4.90%
▲ GRAMONC1 PE**	S/.	1.65	3.77%	-5.71%	-7.30%	-2.94%	100.00%	38,915	1.19	0.00	-	410.89	Diversas	4.05%
▲ IFS PE**	US\$	36.00	10.36%	-6.49%	-14.29%	-11.98%	95.00%	20,268	1.18	4.86	9.87	4,156.12	Diversas	7.22%
▲ INRET1 PE**	US\$	32.00	0.31%	-5.88%	-16.88%	-11.11%	95.00%	2,677,197	1.00	1.06	27.28	3,289.83	Diversas	5.28%
▲ LUSURC1 PE**	S/.	26.00	6.21%	0.39%	1.88%	0.97%	100.00%	1,584,727	0.57	4.62	20.81	3,616.01	Servicios Públicos	1.81%
▲ MINSUR1 PE**	S/.	1.48	4.96%	-2.63%	-10.30%	-5.13%	95.00%	3,645	1.13	5.12	6.18	1,218.64	Mineras	3.09%
▼ PML PE**	US\$	0.06	-5.88%	-14.67%	-5.88%	14.29%	75.00%	5,760	1.40	0.00	-	16.89	Mineras	2.12%
▲ RELAPAC1 PE**	S/.	0.08	3.95%	-10.23%	-31.30%	-35.77%	90.00%	32,714	1.25	0.00	-	187.71	Industriales	2.12%
▲ SCCO PE**	US\$	33.27	6.81%	-2.16%	-12.86%	-20.68%	90.00%	3,327	1.49	4.81	17.33	25,719.67	Mineras	2.14%
▲ SIDERC1 PE**	S/.	0.78	2.63%	-6.25%	-6.25%	-5.22%	100.00%	12,094	1.28	21.47	8.86	273.55	Industriales	1.43%
▼ TV PE**	US\$	0.07	0.00%	-28.16%	-45.59%	-57.23%	95.00%	100,582	2.07	0.00	-	59.71	Mineras	2.93%
▼ UNACEMC1 PE**	S/.	1.80	-4.76%	-8.16%	-8.49%	-9.41%	90.00%	22,664	0.61	2.89	9.06	934.69	Industriales	3.00%
▲ VOLCABC1 PE**	S/.	0.44	8.37%	-12.00%	-18.52%	-1.12%	100.00%	175,305	1.53	0.00	-	1,893.18	Mineras	5.90%
- NEXAPEC1 PE**	S/.	3.00	0.00%	-6.25%	-14.29%	-13.04%	40.00%	17,136	0.80	17.30	60.20	1,135.16	Mineras	1.56%

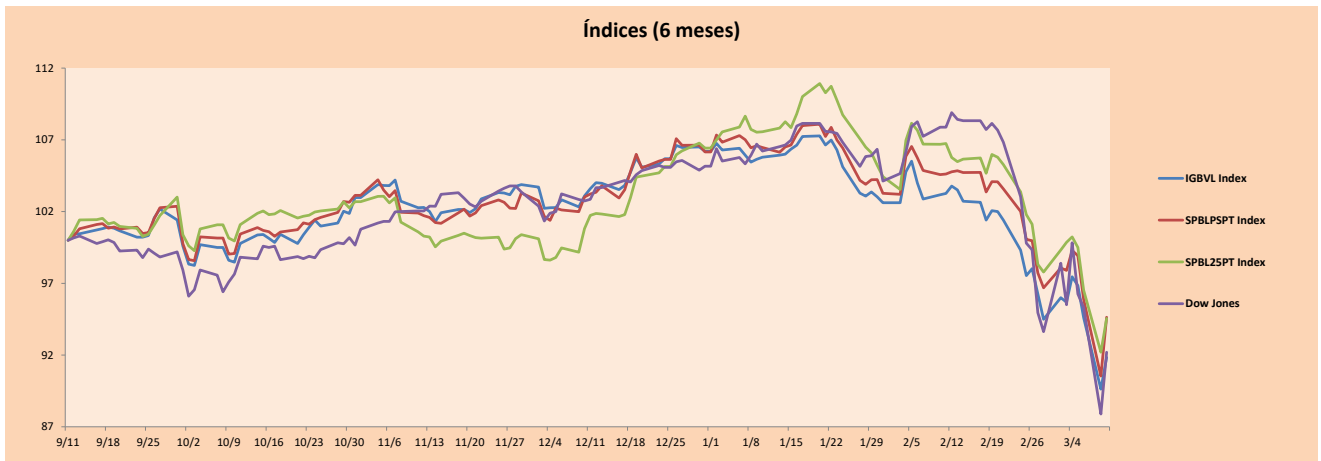
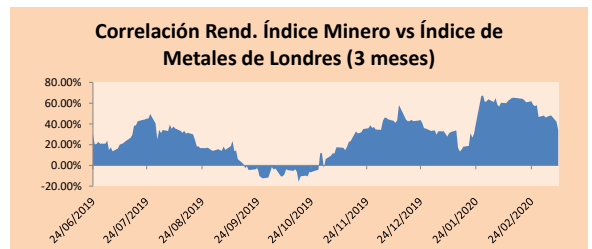
Cantidad de Acciones: 26 Subieron 13 Bajaron 5 Mantuvieron 8

Fuente: Bloomberg, Económica  
\* Bloomberg Industry Classification System  
\*\* Se utiliza el PER de la bolsa y moneda de origen del instrumento  
\*Leyenda: Variación 1D: 1 Día; 5D: 5 Días, 1M: 1 Mes; YTD: Var.% 31/12/19 a la fecha

### Índices Sectoriales

	Cierre	1D*	5D*	30D*	YTD*	Beta
▲ Índice Minero	234.92	3.28%	-6.35%	-15.31%	-22.89%	1.34
▲ Índice de Consumo	1,061.10	0.59%	-2.92%	-11.98%	-6.94%	0.42
▲ Índice Industrial	194.86	0.28%	-5.55%	-6.80%	-7.70%	0.60
▲ Índice Bancos y Financieras	1,057.79	2.76%	-2.32%	-8.14%	-10.33%	1.22
▲ Índice de Construcción	214.45	0.14%	-4.79%	-6.05%	-5.37%	0.50
▲ Índice Servicios	630.77	2.22%	-0.40%	-2.27%	-3.18%	0.26
▼ Índice Juniors	13.53	-2.52%	-7.20%	-8.52%	-6.50%	0.31
▲ Índice Eléctricas	615.79	2.22%	-0.40%	-2.27%	-3.18%	0.26

\*Leyenda: Variación 1D: 1 Día; 5D: 5 Días, 1M: 1 Mes; YTD: Var.% 31/12/19 a la fecha



Base: 11/09/19=100  
Fuente: Bloomberg

Coordinador Laboratorio de Mercado de Capitales: Economista Bruno Bellido  
Apoyo: Alonso Butters, Luis Davila y Jeanfranco Tineo.  
email: pulsobursatil@ulima.edu.pe  
facebook: www.facebook.com/pulsobursatil.ul  
Teléfono: 4376767 Anexos: 35340.

# PULSO BURSÁTIL

## RATING SOBERANO

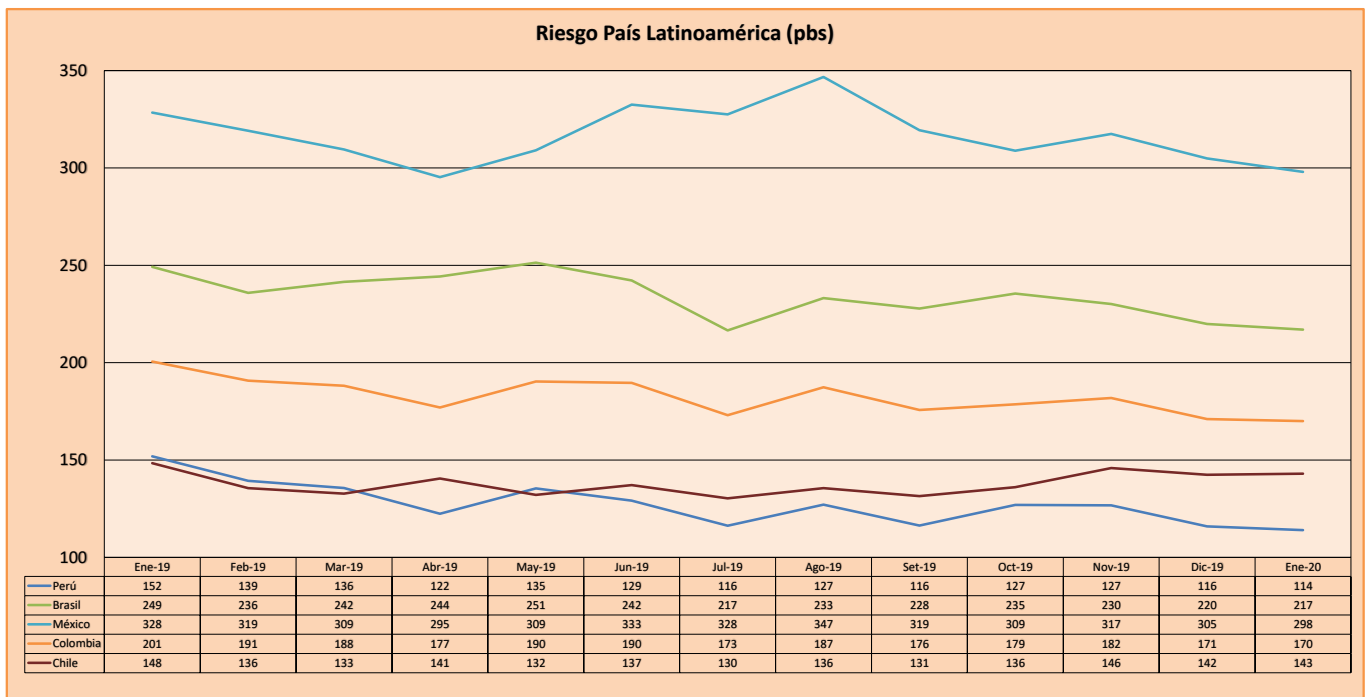
### CLASIFICACIONES DE RIESGO

Moody's	S&P	Fitch	Prime
Aaa	AAA	AAA	Alto Grado
Aa1	AA+	AA+	
Aa2	AA	AA	
Aa3	AA-	AA-	Grado Alto Medio
A1	A+	A+	
A2	A	A	
A3	A-	A-	Grado Bajo Medio
Baa1	BBB+	BBB+	
Baa2	BBB	BBB	
Baa3	BBB-	BBB-	Sin Grado de Inversión Especulativo
Ba1	BB+	BB+	
Ba2	BB	BB	
Ba3	BB-	BB-	Altamente Especulativo
B1	B+	B+	
B2	B	B	
B3	B-	B-	Riesgo Sustancial Extremadamente Especulativo
Caa1	CCC+	CCC	
Caa2	CCC	CCC	
Caa3	CCC-	CCC	Poca esperanzas de Pago
Ca	CC	C	
C	C	C	
C	D	DDD	Impago
		DD	
		D	

Fuente: Bloomberg

Rating Crédito Latinoamérica			
Clasificadora de riesgo			
País	Moody's	Fitch	S&P
Perú	A3	BBB+	BBB+
México	A3	BBB	BBB+
Venezuela	C	WD	SD
Brazil	Ba2	BB-	BB-
Colombia	Baa2	BBB	BBB-
Chile	A1	A	A+
Argentina	Caa2 *-	CC	CCC-
Panamá	Baa1	BBB	BBB+

Fuente: Bloomberg



Fuente: BCRP

Coordinador Laboratorio de Mercado de Capitales: Economista Bruno Bellido  
Apoyo: Alonso Butters, Luis Davila y Jeanfranco Tineo.  
email: pulsobursatil@ulima.edu.pe  
facebook: www.facebook.com/pulsobursatil.ul  
Teléfono: 4376767 Anexo: 35340.

El contenido del presente documento es únicamente informativo. Los datos y opiniones expresados no deben ser interpretados como recomendaciones para la toma de decisiones futuras. Bajo ninguna circunstancia, el Laboratorio de Mercado de Capitales de la Universidad de Lima se hará responsable por el uso de lo expresado en este documento.