



# PULSO BURSÁTIL

Lima, 12 de marzo de 2020

## MILA

Principales índices	Cierre	1 D	5 D	1 M	YTD	Cap. Burs. (US\$ bill)
▼ IPSA (Chile)	3,727.60	-6.33%	-13.79%	-20.14%	-20.18%	94.47
▼ IGPA (Chile)	18,725.03	-6.14%	-13.34%	-19.99%	-19.96%	121.64
▼ COLSC (Colombia)	891.54	-2.49%	-10.19%	-11.05%	-8.84%	8.02
▼ COLCAP (Colombia)	1,174.31	-9.35%	-24.07%	-29.24%	-29.36%	69.68
▼ S&P/BVL (Perú)*	15,312.23	-10.42%	-18.19%	-23.67%	-25.40%	78.34
▼ S&P/BVL SEL (Perú)	406.02	-9.82%	-18.01%	-22.59%	-23.60%	59.99
▼ S&P/BVL LIMA 25	20,664.55	-6.96%	-14.17%	-19.26%	-19.76%	72.73
▼ IPC (México)	36,636.70	-5.28%	-13.48%	-19.19%	-15.86%	224.65
▼ S&P MILA 40	429.86	-5.35%	-15.94%	-25.44%	-28.72%	181.62

\* Cap. Bursátil del cierre anterior \*Leyenda: Variación 1D: 1 Día; 5D: 5 Días; 1M: 1 Mes; YTD: Var.% 31/12/19 a la fecha

### Renta Variable

Más subieron	Bolsa	Mon.	Precio	▲ %
TELEFBC1	Lima	PEN	0.95	4.40
ORO BLANCO	Santia.	CLP	1.8	2.4474
EXITO	Colomb	COP	15480.00	1.31
EXSAI1	Lima	PEN	2.05	0
SCHWAGER	Santia.	CLP	0.38	0.00

Por Monto Negociado	Bolsa	Monto (US\$)
SQM-B	Santia.	17,569,212
FALABELLA	Santia.	12,010,295
PFBOLCOM	Colomb.	8,389,686
COLBUN	Santia.	7,758,397
CHILE	Santia.	7,021,637

Más bajaron	Bolsa	Mon.	Precio	▼ %
BVN	Lima	USD	6.60	-23.08
SCCO	Lima	USD	26.67	-16.08
GRUPOSURA	Colomb.	COP	21000.00	-13.29
ECOPETROL	Colomb.	COP	1940	-13
PFAVAL	Colomb.	COP	1055.00	-12.81

Por Volumen	Bolsa	Volumen
BSANTANDER	Santia.	127,735,172
CHILE	Santia.	88347857
COLBUN	Santia.	68,488,088
VAPORES	Santia.	61660122
ORO BLANCO	Santia.	34,386,711

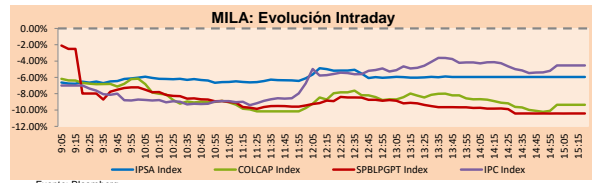
## MILA

Perú: El Índice General de la BVL finalizó el día con un resultado negativo de -10.42%. El índice mantiene una tendencia negativa acumulada anual de -25.40% en moneda local, mientras que el rendimiento ajustado en dólares asciende a -29.48%. Luego, el S&P / BVL Perú SEL varió en -9.82% mientras que el S&P / BVL LIMA 25 en -6.96%. El spot PEN alcanzó \$ / 3.5268. Titular: Bolsa de Valores de Lima suspende operaciones tras caída de más del 10%.

Chile: El índice IPSA finalizó el día con un retorno negativo -6.33%. Los sectores más afectados en la jornada fueron Industrial (-12.19%) y Bienes Inmobiliarios (-8.70%). Las acciones con el peor desempeño fueron Lan Airlines SA (-15.96%) y Ripley Corporación SA (-10.69%). Titular: Pandemia: Salud instruye a isapres a asegurar cobertura y CMF aclara que compañías de seguros pueden excluirse.

Colombia: El índice COLCAP tuvo un resultado negativo de -9.35%. Los sectores más afectados en la jornada fueron Industrial (-21.81%) y Materiales (-13.29%). Los valores con los peores resultados fueron Avianca Holdings SA (-21.81%) e Inversiones Argos (-18.05%). Titular: Colombia anuncia ayudas económicas para empresas turísticas para mitigar daños del coronavirus.

México: El índice MEXBOL cerró la sesión con un resultado negativo de -5.28%. Los sectores con los peores rendimientos de la jornada fueron Productos de Consumo no Básico (-10.47%) e Industrial (-9.03%). Las acciones con peor desempeño fueron Grupo Aeroportuario del Pacífico (-14.41%) y Grupo Televisa SA (-13.95%). Titular: México podría enfrentar en 15 días fase de transmisión comunitaria del coronavirus.

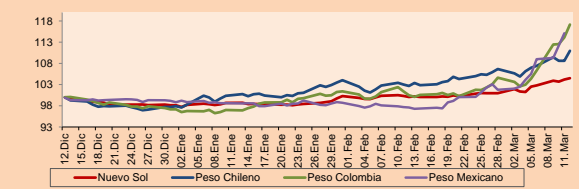


Fuente: Bloomberg

Monedas	Precio	1D*	5D*	30 D*	YTD*
▲ Sol (PEN)	3,5285	0.32%	1.93%	4.15%	6.53%
▲ Peso Chileno (CLP)	853.830	2.16%	3.72%	7.72%	13.58%
▲ Peso Colombiano (COP)	3,951.57	2.64%	12.20%	15.53%	20.58%
▲ Peso Mexicano (MXN)	21.940	2.60%	10.55%	17.60%	15.92%

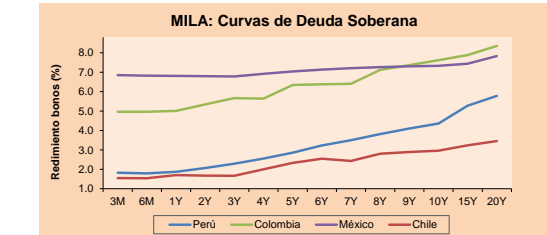
\*Leyenda: Variación 1D: 1 Día; 5D: 5 Días; 1M: 1 Mes; YTD: Var.% 31/12/19 a la fecha

## MILA: Índices de Tipo de Cambio (3 meses)



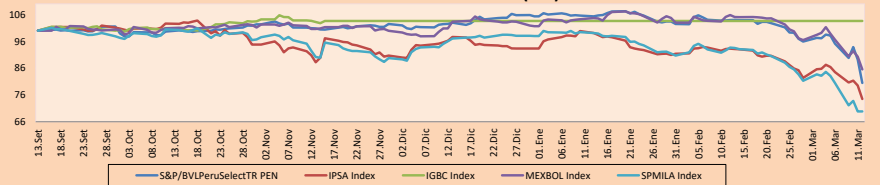
Base: 12/12/19=100  
Fuente: Bloomberg

Renta Fija	Moneda	Precio	Bid Yield (%)	Ask Yield (%)	Duración
PERU 7.35 07/21/25	USD	124.855	2.37	2.37	4.55
PERU 4.125 08/25/27	USD	111.457	2.43	2.43	6.50
PERU 8.75 11/21/33	USD	162.677	3.10	3.09	9.29
PERU 6.55 03/14/37	USD	144.679	3.14	3.14	10.99
PERU 5.625 11/18/2050	USD	144.334	3.32	3.31	17.62
CHILE 2.25 10/30/22	USD	100.287	2.15	2.13	2.53
CHILE 3.875 08/05/20	USD	100.839	1.83	1.53	0.39
COLOM 11.75 02/25/20	USD	100.549	-26.29	-94.74	0.01
COLOM 11.85 03/09/28	USD	162.602	3.02	2.94	5.90
COLOM 10.375 01/28/33	USD	160.042	4.34	4.19	8.34
COLOM 7.375 09/18/37	USD	127.895	4.99	4.95	10.81
COLOM 6.125 01/18/41	USD	115.383	4.97	4.90	12.77
MEX 4 10/02/23	USD	102.482	3.26	3.25	3.26
MEX5.55 01/45	USD	112.206	4.728	4.694	14.55



Fuente: Bloomberg

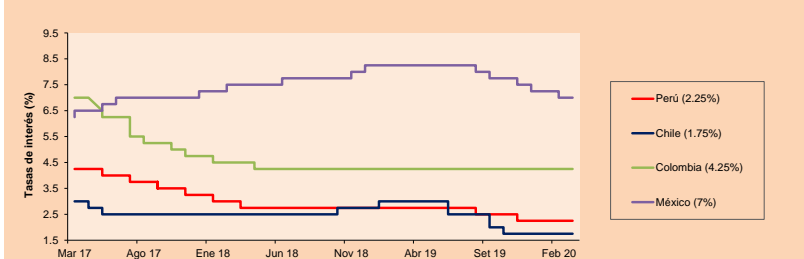
## MILA: Índices bursátiles (6m)



Base: 16/09/19=100  
Fuente: Bloomberg

ETFs	Mon.	Cierre	1D	5D	30 D	YTD	Bolsa
▼ iShares MSCI All Peru Capped	USD	24.85	-11.85%	-22.17%	-28.08%	-32.93%	NYSE Arca
▼ iShares MSCI Chile Capped	USD	22.71	-9.34%	-16.90%	-27.65%	-31.86%	Cboe BZX
▼ Global X MSCI Colombia	USD	7.9329	-11.86%	-32.38%	-40.35%	-42.93%	NYSE Arca
▼ iShares MSCI Mexico Capped	USD	33.13	-7.51%	-21.36%	-29.79%	-26.43%	NYSE Arca
▼ iShares MSCI Emerging Markets	USD	33.71	-10.01%	-17.72%	-23.68%	-24.87%	NYSE Arca
▼ Vanguard FTSE Emerging Markets	USD	33.55	-10.05%	-17.93%	-23.35%	-24.56%	NYSE Arca
▼ iShares Core MSCI Emerging Markets	USD	40.24	-10.38%	-18.01%	-24.05%	-25.15%	NYSE Arca
▼ iShares JP Morgan Emerging Markets Bonds	USD	46.07	-9.52%	-14.81%	-19.00%	-21.46%	Cboe BZX
▼ Morgan Stanley Emerging Markets Domestic	USD	5.61	-7.73%	-14.74%	-19.05%	-19.74%	New York

## MILA: Tasas de Referencia de Política Monetaria



Fuente: Bloomberg

Coordinador Laboratorio de Mercado de Capitales: Economista Bruno Bellido

Apoyo: Alonso Butters, Luis Davila y Jeanfranco Tineo.

email: pulsobursatil@ulima.edu.pe

facebook: www.facebook.com/pulsobursatil

Teléfono: 4376767 Anexo: 35340.

# PULSO BURSÁTIL

## MUNDO

Principales índices	Cierre	1 D*	5 D*	1 M*	YTD*	Cap. Burs. (US\$ Mil.)
▼ Dow Jones (EEUU)	21.200,62	-9.99%	-18.84%	-28.26%	-25.71%	7,055,724
▼ Standard & Poor's 500 (EEUU)	2.480,64	-9.51%	-17.97%	-26.60%	-23.22%	23,605,734
▼ NASDAQ Composite (EEUU)	7.201,80	-9.43%	-17.59%	-25.95%	-19.74%	12,324,276
▼ Stoxx EUROPE 600 (Europa)	294,93	-11.48%	-22.54%	-31.60%	-29.08%	7,092,729
▼ DAX (Alemania)	9.161,13	-12.24%	-23.30%	-33.37%	-30.85%	759,849
▼ FTSE 100 (Reino Unido)	5.237,48	-10.87%	-21.89%	-30.49%	-30.56%	1,110,978
▼ CAC 40 (Francia)	4.044,26	-12.28%	-24.56%	-33.75%	-32.35%	1,125,058
▼ IBEX 35 (España)	6.990,90	-14.06%	-26.40%	-35.71%	-33.07%	357,905
▼ MSCI AC Asia Pacific Index	148,10	-1.91%	-7.43%	-13.39%	-13.22%	18,514,903
▼ HANG SENG (Hong Kong)	24,309,07	-3.66%	-9.19%	-12.34%	-13.77%	2,275,535
▼ SHANGHAI SE Comp. (China)	2.923,49	-1.52%	-4.82%	0.60%	-4.15%	4,822,539
▼ NIKKEI 225 (Japón)	18.559,63	-4.41%	-12.98%	-22.11%	-21.55%	2,896,414
▼ S&P/ASX 200 (Australia)	5.304,63	-7.36%	-17.06%	-25.32%	-20.64%	1,007,608
▼ KOSPI (Corea del Sur)	1.834,33	-3.87%	-12.03%	-17.85%	-16.53%	983,665

\*Leyenda: Variación 1D: 1 Día; 5D: 5 Días; 1M: 1 Mes; YTD: Var. % 31/12/19 a la fecha

### Renta Variable

Alemania (Acciones del DAX Index)

Más subieron Mon.	Precio	▲ %	Bolsa
BEI GY EUR	84.52	-6.98	Xetra
FME GY EUR	58.8	-7.66	Xetra
HENS GY EUR	68.5	-8.08	Xetra
VNA GY EUR	42.99	-8.14	Xetra

Más bajaron Mon.	Precio	▼ %	Bolsa
DBK GY EUR	4.871	-18.44	Xetra
WDI GY EUR	85.86	-17.92	Xetra
MUV2 GY EUR	170.85	-17.74	Xetra
CON GY EUR	64.62		Xetra

Europa (Acciones del STOXX EUROPE 600)

Más subieron Mon.	Precio	▲ %	Bolsa
ALT FP EUR	14.4	-0.35	EN Paris
BME LN Gbp	299.1	-0.66	Londres
OCDO LN Gbp	1077	-0.69	Londres
COLOBO DC DKK	857.6	-2.52	Copenhagen

Más bajaron Mon.	Precio	▼ %	Bolsa
TLW LN Gbp	12.455	-31.26	Londres
CINE LN Gbp	67	-24.21	Londres
ATL IM EUR	10.81	-22.23	Borsa Italiana
LDO IM EUR	5.75	-22.15	Borsa Italiana

## Panorama Mundial:

### Estados Unidos:

Los mercados estadounidenses cerraron la sesión de hoy con pérdidas pese al anuncio de inyección de dinero de la FED. Pese a la inyección de 1.5 billones de dólares como financiamiento para mantener el flujo de créditos a través del mercado financiero, los mercados sufrieron su peor caída después del lunes negro del 87, siguiendo la tendencia bajista a la fecha de reporte. Además, la Reserva Federal también anunció que adquirirá bonos del Tesoro por un valor de 60 mil millones de dólares para el próximo mes de forma que permita ayudar a mantener un funcionamiento del mercado normal. Según The Wall Street Journal, importantes inversionistas manifestaron que a principios de la semana se presentaron problemas de negociación con los bonos del gobierno de EE. UU. Estas irregularidades se hicieron eco de los tipos de congelaciones observadas durante la crisis financiera de 2008. De esta forma, tras la declaración de la OMS de una pandemia por COVID-19 el miércoles, el presidente Trump declaró una restricción de los vuelos de Europa a Estados Unidos. Así, los principales índices S&P 500 (-9.51%), DJIA (-9.99%) y Nasdaq (-9.43%) cerraron a la baja.

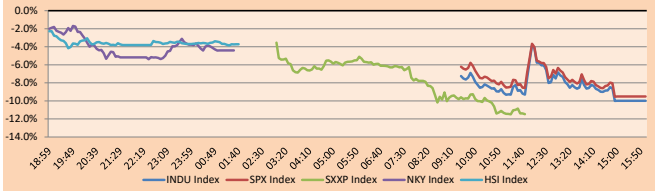
### Europa:

Los mercados europeos cerraron la sesión con grandes pérdidas a medida que los inversionistas reaccionaron a la decisión del presidente Trump sobre la restricción de viajes de Europa a Estados Unidos para los próximos 30 días. La restricción de viajes se aplicará para 26 países europeos, excluyendo a Reino Unido e Irlanda, que forman parte del área de libre visado. En la misma línea, el Banco Central Europeo manifestó que no realizará un corte de tasas pese a las expectativas del mercado por la reducción del mismo como respuesta al panorama de efecto económico del coronavirus. De esta forma, se presentó una decepción para los mercados y agravó el impacto financiero en los principales índices. En temas corporativos, las acciones de la agencia de viajes suiza Dufry AG (+42.26%) se despidieron posterior al anuncio de Trump respecto a las restricciones de viaje. De la misma forma, la cadena de tiendas británica WH Smith (-21.05%) registró una caída en su precio con las expectativas del impacto en las ventas en tiendas de aeropuerto. Así, los principales índices Stoxx 50 (-12.40%), FTSE 100 (-10.87%), CAC 40 (-12.28%) y DAX (-12.24%) cerraron a la baja.

### Asia:

Los mercados asiáticos cerraron la jornada del día fuertemente a la baja a medida que el coronavirus alcanza magnitudes mayores y la guerra de precios sobre el petróleo se acentúa cada vez más. En este contexto, Hong Kong es el siguiente en la creciente lista mundial de mercados bajistas, afectados principalmente por los inversionistas de todo el mundo que sucumben al temor de que el brote del COVID-19 descarrile el crecimiento económico mundial. Cabe mencionar que China y Taiwán son los únicos países asiáticos entre los 20 mayores mercados bursátiles que aún no se encuentran en territorio bajista. Sumado a esto, los inversionistas manifiestan que los recortes de tasas de interés por parte de E.E.U.U no fomentan la economía ya que se experimenta un shock negativo de oferta, además desconfían de la respuesta de política monetaria por parte de Europa. Por otro lado, un factor importante que explica la caída es el hecho que Donald Trump restringió los viajes a Europa desde E.E.U.U. Entre las acciones que se vieron más afectadas se encuentran Techtronix Industries (-9.55%), KraussMaffei Co (-10.04%), Paragon Technologies Co (-10.00%). Por último, los índices más representativos Nikkei (-4.41%), Hang Seng (-3.66%), CSI 300 (-1.92%) y S&P/ASX 200 (-7.36%).

### Mercado Evolución Intraday (var %)



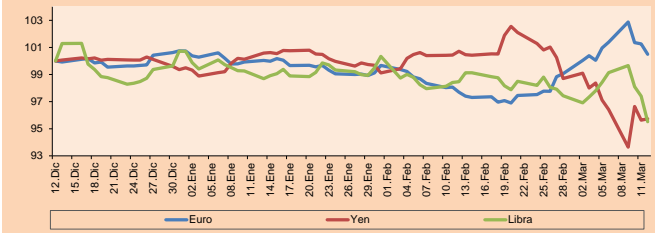
Fuente: Bloomberg

### Monedas

	Precio	1 D*	5 D*	1 M*	YTD*
▼ Euro	1.1185	-0.75%	-0.46%	2.46%	-0.25%
▼ Yen	104.6400	0.10%	-1.43%	-4.69%	-3.68%
▼ Libra Esterlina	1.2571	-1.94%	-2.96%	-2.94%	-5.17%
▲ Yuan	7.0294	0.99%	1.35%	0.92%	0.95%
▲ Dólar de Hong Kong	7.7775	0.11%	0.06%	0.15%	-0.18%
▼ Real Brasileño	4.7955	-0.41%	3.87%	10.75%	18.88%
▲ Peso Argentino	62.7335	0.10%	0.50%	2.64%	4.78%

\*Leyenda: Variación 1D: 1 Día; 5D: 5 Días; 1M: 1 Mes; YTD: Var. % 31/12/19 a la fecha

### Índices de Tipo de Cambio (3 meses)



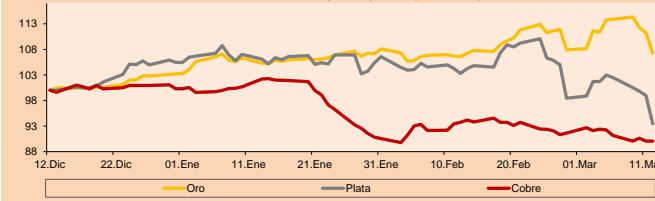
Base: 12/12/19=100  
Fuente: Bloomberg

### Commodities

	Precio	1 D*	5 D*	1 M*	YTD*
▼ Oro (US\$ Oz. T) (LME)	1,576.15	-3.60%	-5.75%	0.53%	3.88%
▼ Plata (US\$ Oz. T) (LME)	15.82	-5.57%	-9.25%	-10.34%	-11.37%
▼ Cobre (US\$ TM) (LME)	5,520.75	0.00%	-2.38%	-3.64%	-10.22%
▼ Zinc (US\$ TM) (LME)	1,977.00	0.00%	-0.73%	-7.64%	-13.27%
▼ Petróleo WTI (US\$ Barril) (NYM)	30.99	-6.03%	-32.48%	-38.23%	-48.70%
▼ Estaño (US\$ TM) (LME)	16,682.50	0.00%	-1.95%	1.29%	-2.88%
▼ Plomo (US\$ TM) (LME)	1,778.50	0.00%	-5.17%	-4.19%	-7.06%
▼ Azúcar #11 (US\$ Libra) (NYB-ICE)	11.62	-5.22%	-13.41%	-22.74%	-14.18%
▼ Cacao (US\$ TM) (NYB-ICE)	2,495.00	-4.95%	-3.93%	-13.25%	-1.81%
▼ Café Arábica (US\$ TM) (NYB-ICE)	108.85	-2.86%	-2.25%	6.14%	-17.48%

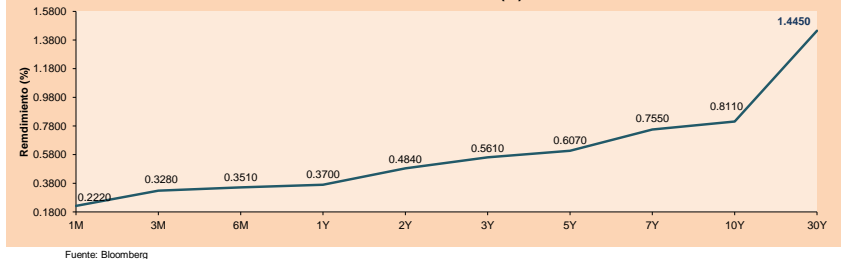
\*Leyenda: Variación 1D: 1 Día; 5D: 5 Días; 1M: 1 Mes; YTD: Var. % 31/12/19 a la fecha

### Índices de Metales principales (3 meses)



Base: 12/12/19=100  
Fuente: Bloomberg

### Curva de Rendimiento Bonos Tesoro EEUU (%)



Coordinador Laboratorio de Mercado de Capitales: Economista Bruno Bellido

Apoyo: Alonso Butters, Luis Davila y Jeanfranco Tineo  
email: pulsobursatil@ulima.edu.pe  
facebook: www.facebook.com/pulsobursatil.ul  
Teléfono: 4376767 Anexos: 35340

# PULSO BURSÁTIL

## LIMA

### Acciones

Valor	Moneda	Precio	1D*	5D*	30D*	YTD*	Frecuencia	Volumen (US\$)	Beta	Dividend Yield (%)	Price Earning	Capitalización Bursátil (M US\$)	Sector Económico*	Participación Índice
▼ COLSC (Colombia)	S/.	7.40	-2.49%	-10.19%	-11.05%	-8.84%	100.00%	460,536	0.70	3.24	13.26	1,789.93	Industrial	3.53%
▼ ATACOB1 PE**	S/.	0.14	-4.67%	-10.63%	-23.53%	-13.33%	80.00%	16,827	1.23	0.00	-	90.99	Mineras	1.02%
▼ BACKUS1 PE**	S/.	27.10	0.00%	0.37%	-11.76%	-4.91%	80.00%	30,978	0.53	0.00	7.99	10,455.31	Industriales	0.82%
▼ BAP PE**	US\$	151.00	-11.98%	-20.95%	-26.13%	-29.00%	100.00%	2,143,031	1.16	5.56	-	12,043.98	Diversas	5.82%
▼ BVN PE**	US\$	6.80	-23.08%	-40.59%	-47.20%	-56.86%	95.00%	176,958	1.28	1.26	-	1,819.19	Mineras	5.88%
▼ CASAGRC1 PE**	S/.	2.55	-0.78%	-11.46%	-12.07%	-15.84%	90.00%	2,891	0.83	0.50	11.90	60.88	Agrario	1.31%
▼ BBVAC1 PE**	S/.	2.90	-7.94%	-12.12%	-14.45%	-15.45%	100.00%	71,407	0.52	4.76	11.07	4,836.93	Bancos y Financieras	2.85%
▼ CORARE1 PE**	S/.	0.78	-6.02%	-8.24%	-14.29%	-14.29%	90.00%	83,022	0.70	8.43	3.79	324.70	Industriales	1.72%
▼ CPACASC1 PE**	S/.	5.70	-3.39%	-6.56%	-8.36%	-7.32%	95.00%	365,826	0.71	6.32	18.39	689.58	Industriales	2.38%
▼ CVERDEC1 PE**	US\$	15.00	-5.96%	-9.09%	-21.05%	-22.28%	100.00%	102,949	0.76	2.86	-	5,250.84	Mineras	5.25%
▼ ENGEPEC1 PE**	S/.	2.18	0.00%	-1.80%	-8.79%	-5.22%	50.00%	1,853	0.59	0.00	11.28	1,753.86	Servicios Públicos	1.44%
▼ ENDISPC1**	S/.	6.45	-3.01%	-5.01%	-3.73%	-12.24%	85.00%	71,803	0.47	3.57	10.11	1,167.28	Servicios Públicos	0.98%
▼ FERREYC1 PE**	S/.	1.78	-5.82%	-14.83%	-13.17%	-18.72%	100.00%	693,424	0.84	5.76	7.04	492.20	Diversas	4.90%
▼ GRAMONC1 PE**	S/.	1.46	-6.41%	-15.61%	-14.62%	-14.12%	100.00%	52,787	1.22	0.00	-	360.78	Diversas	4.05%
▼ IFS PE**	US\$	30.65	-9.85%	-20.39%	-25.61%	-25.06%	95.00%	69,058	1.30	5.71	8.47	3,538.47	Diversas	7.22%
▼ INRET1 PE**	US\$	30.00	-4.76%	-12.08%	-21.26%	-16.67%	95.00%	270,489	1.00	1.13	25.77	3,084.22	Diversas	5.28%
▼ LUSURC1 PE**	S/.	24.50	-3.92%	-5.41%	-3.92%	-4.85%	100.00%	163,678	0.66	4.90	19.61	3,381.13	Servicios Públicos	1.81%
▼ MINSUR1 PE**	S/.	1.43	-3.38%	-4.67%	-13.33%	-8.33%	95.00%	55,213	1.13	5.30	5.93	1,168.40	Mineras	3.09%
▼ PML PE**	US\$	0.06	0.00%	-25.33%	-17.65%	0.00%	75.00%	900	1.40	0.00	-	14.77	Mineras	2.12%
▼ RELAPAC1 PE**	S/.	0.08	0.00%	-9.09%	-30.43%	-34.96%	90.00%	1,390	1.13	0.00	-	188.62	Industriales	2.12%
▼ SCCO PE**	US\$	26.67	-16.08%	-22.76%	-31.39%	-36.42%	90.00%	30,252	1.48	6.00	13.89	20,617.48	Mineras	2.14%
▼ SIDERC1 PE**	S/.	0.74	0.00%	-11.06%	-10.09%	-10.09%	100.00%	19,996	1.28	22.63	8.41	257.52	Industriales	1.43%
▼ TV PE**	US\$	0.07	-12.16%	-32.29%	-53.57%	-62.43%	95.00%	29,058	2.07	0.00	-	52.45	Mineras	2.93%
▼ UNACEMC1 PE**	S/.	1.65	-2.94%	-14.51%	-16.12%	-16.96%	95.00%	19,535	0.76	3.15	8.30	850.19	Industriales	3.00%
▼ VOLCABC1 PE**	S/.	0.39	-4.88%	-15.22%	-29.09%	-12.36%	100.00%	190,519	1.59	0.00	-	1,843.97	Mineras	5.90%
▼ NEXAPEC1 PE**	S/.	2.60	-9.72%	-18.75%	-25.71%	-24.64%	45.00%	3,095	0.80	19.96	51.79	977.92	Mineras	1.56%

Cantidad de Acciones: 26 Subieron 0

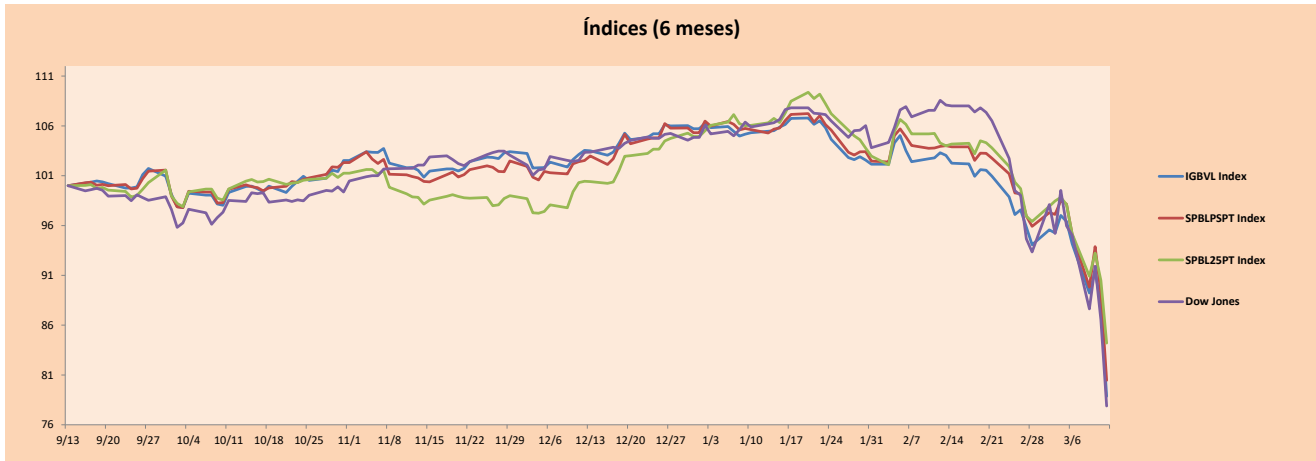
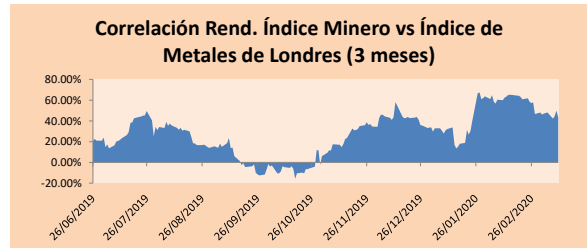
Fuente: Bloomberg, Económica Bajaron 20  
\* Bloomberg Industry Classification System Mantuvieron 6  
\*\* Se utiliza el PER de la bolsa y moneda de origen del instrumento

\*Leyenda: Variación 1D: 1 Día; 5D: 5 Días, 1M: 1 Mes; YTD: Var.% 31/12/19 a la fecha

### Indices Sectoriales

	Cierre	1D*	5D*	30D*	YTD*	Beta
▼ Índice Minero	186.32	-16.16%	-26.29%	-33.54%	-38.84%	1.43
▼ Índice de Consumo	985.74	-5.85%	-10.75%	-17.59%	-13.55%	0.48
▼ Índice Industrial	180.35	-4.21%	-12.22%	-12.81%	-14.57%	0.53
▼ Índice Bancos y Financieras	901.45	-11.30%	-19.01%	-22.60%	-23.58%	1.14
▼ Índice de Construcción	198.56	-3.58%	-11.13%	-12.37%	-12.39%	0.47
▼ Índice Servicios	608.18	-2.73%	-4.03%	-5.64%	-6.65%	0.27
▲ Índice Juniors	12.97	0.31%	-12.01%	-12.25%	-10.37%	0.19
▼ Índice Eléctricas	593.74	-2.73%	-4.03%	-5.64%	-6.65%	0.27

\*Leyenda: Variación 1D: 1 Día; 5D: 5 Días, 1M: 1 Mes; YTD: Var.% 31/12/19 a la fecha



Base: 13/09/19=100  
Fuente: Bloomberg

Coordinador Laboratorio de Mercado de Capitales: Economista Bruno Bellido  
Apoyo: Alonso Butters, Luis Davila y Jeanfranco Tineo.  
email: pulsobursatil@ulima.edu.pe  
facebook: www.facebook.com/pulsobursatil.ul  
Teléfono: 4376767 Anexos: 35340.

# PULSO BURSÁTIL

## RATING SOBERANO

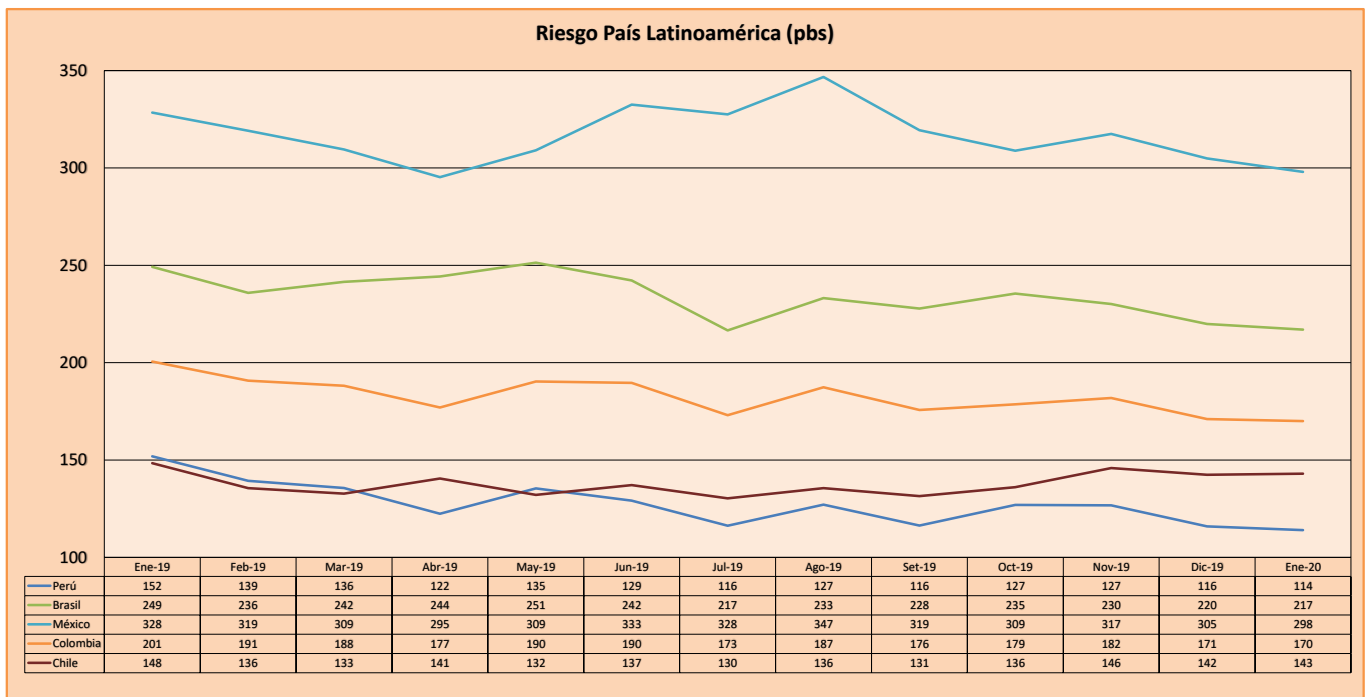
### CLASIFICACIONES DE RIESGO

Moody's	S&P	Fitch	Prime
Aaa	AAA	AAA	Alto Grado
Aa1	AA+	AA+	
Aa2	AA	AA	
Aa3	AA-	AA-	Grado Alto Medio
A1	A+	A+	
A2	A	A	
A3	A-	A-	Grado Bajo Medio
Baa1	BBB+	BBB+	
Baa2	BBB	BBB	
Baa3	BBB-	BBB-	Sin Grado de Inversión Especulativo
Ba1	BB+	BB+	
Ba2	BB	BB	
Ba3	BB-	BB-	Altamente Especulativo
B1	B+	B+	
B2	B	B	
B3	B-	B-	Riesgo Sustancial Extremadamente Especulativo
Caa1	CCC+	CCC	
Caa2	CCC	CCC	
Caa3	CCC-	CCC	Poca esperanzas de Pago
Ca	CC	C	
C	C	C	
C	D	DDD	Impago
		DD	
		D	

Fuente: Bloomberg

Rating Crédito Latinoamérica			
País	Clasificadora de riesgo		
	Moody's	Fitch	S&P
Perú	A3	BBB+	BBB+
México	A3	BBB	BBB+
Venezuela	C	WD	SD
Brazil	Ba2	BB-	BB-
Colombia	Baa2	BBB	BBB-
Chile	A1	A	A+
Argentina	Caa2 *-	CC	CCC-
Panamá	Baa1	BBB	BBB+

Fuente: Bloomberg



Fuente: BCRP

Coordinador Laboratorio de Mercado de Capitales: Economista Bruno Bellido  
Apoyo: Alonso Butters, Luis Davila y Jeanfranco Tineo.  
email: pulsobursatil@ulima.edu.pe  
facebook: www.facebook.com/pulsobursatil.ul  
Teléfono: 4376767 Anexo: 35340.

El contenido del presente documento es únicamente informativo. Los datos y opiniones expresados no deben ser interpretados como recomendaciones para la toma de decisiones futuras. Bajo ninguna circunstancia, el Laboratorio de Mercado de Capitales de la Universidad de Lima se hará responsable por el uso de lo expresado en este documento.