

# PULSO BURSÁTIL

FACULTAD DE CIENCIAS EMPRESARIALES Y ECONÓMICAS  
CARRERA DE ECONOMÍA  
LABORATORIO DE MERCADO DE CAPITALES



Lima, 6 de noviembre de 2020

## MILA

Principales índices	Cierre	1 D	5 D	1 M	YTD	Cap. Burs. (US\$ bill)
▲ IPSA (Chile)	3,812.38	2.93%	7.70%	3.67%	-18.36%	96.67
▲ IGPA (Chile)	19,105.92	2.60%	6.63%	2.59%	-18.33%	119.91
▲ COLSC (Colombia)	896.04	0.33%	4.72%	1.74%	-8.38%	5.28
▲ COLCAP (Colombia)	1,172.34	0.80%	3.63%	-1.48%	-29.48%	66.80
▼ S&P/BVL (Perú)*	17,994.83	-0.23%	2.99%	-0.65%	-12.33%	90.72
▲ S&P/BVL SEL (Perú)	474.53	0.09%	1.79%	-1.26%	-10.71%	73.64
▼ S&P/BVL LIMA 25	22,078.60	-0.08%	2.05%	-0.90%	-14.27%	89.91
▲ IPC (México)	38,530.50	0.34%	4.70%	0.09%	-11.51%	241.52
▲ S&P MILA 40	443.89	2.21%	8.59%	6.31%	-26.39%	196.31

\* Cap. Bursátil del cierre anterior \*Leyenda: Variación 1D: 1 Día; 5D: 5 Días; 1M: 1 Mes; YTD: Var.% 31/12/19 a la fecha

### Renta Variable

Más subieron	Bolsa	Mon.	Precio	▲%
CENCOSUD SHOPPIN	Chile	CLP	1148.90	9.01
ENTEL	Chile	CLP	5209.9	7.42
AES GENER SA	Chile	CLP	121.22	6.83
FALABELLA SA	Chile	CLP	2339.8	5.44
BANCO SANTANDER	Chile	CLP	30.51	5.39

### Por Monto Negociado

	Bolsa	Monto (US\$)
GRUPO F BANORT-O	Mexico	53,193,128
AMERICA MOVIL-L	Mexico	37,158,479
WALMART DE MEXIC	Mexico	31,470,574
GRUPO MEXICO-B	Mexico	21,571,463
FOMENTO ECON-UBD	Mexico	15,008,310

### Más bajaron

	Bolsa	Mon.	Precio	▼%
CEMEX SAB-CPO	Mexico	MXN	8.34	-2.91
CRECICORP LTD	Peru	USD	119.26	-2.28
MEGACABLE-CPO	Mexico	MXN	68.70	-1.74
FIBRA TERRA	Mexico	MXN	30.62	-1.73
ALICORP-C	Peru	PEN	6.90	-1.43

### Por Volumen

	Bolsa	Volumen
BANCO SANTANDER	Chile	226,211,943
ITAU CORPBANCA	Chile	172,523,907
BANCO DE CHILE	Chile	74,343,694
ENEL AMERICAS SA	Chile	70,220,818
AMERICA MOVIL-L	Mexico	55,796,718

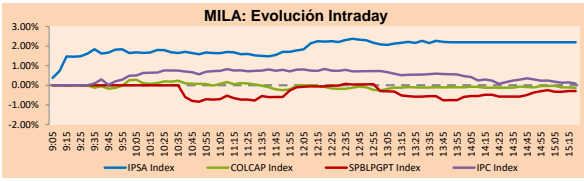
## MILA

Perú: El Índice General de la BVL finalizó la sesión de hoy con un resultado negativo de -0.23%. El índice mantiene una tendencia negativa acumulada anual de -12.33% en moneda local, mientras que el rendimiento ajustado en dólares asciende a -19.17%. Luego, el S&P / BVL Perú SEL varió en +0.09% mientras que el S&P / BVL LIMA 25 en -0.08%. El spot PEN alcanzó 5 / 3.5925. Titular: Uso del gas de Camisea generó en Perú ahorro de US\$ 100,000 millones en 15 años.

Chile: El Índice IPSA culminó el día con un retorno positivo de +2.93%. Los sectores más beneficiados en la jornada fueron Servicios de Comunicación (+4.72%) y Bienes Inmobiliarios (+5.48%). Las acciones con el mejor desempeño fueron Cencosud Shopping SA (+9.01%) y ENTEL Chile SA (+7.42%). Titular: Fabricante de Nivea y Eucerin anuncia el cierre de su planta en Chile a mediados de 2021.

Colombia: El índice COLCAP finalizó el día con un retorno positivo de +0.80%. Los sectores más beneficiados en la jornada fueron Productos de Consumo No Básico (+3.69%) y Servicios Públicos (+2.00%). Las acciones con el mejor desempeño fueron Inversiones Argos SA (+3.89%) y Organización Terpel SA (+3.69%). Titular: Fitch mantiene la calificación crediticia de Colombia y la perspectiva negativa por incertidumbre.

México: El índice IPC cerró el día con un rendimiento positivo de +0.34%. Los sectores más beneficiados en la jornada fueron Servicios de Comunicación (+2.03%) y Finanzas (+1.55%). Las acciones con el mejor desempeño fueron Genera SAB de CV (+11.80%) y América Móvil SAB de CV (+2.84%). Titular: Mercado Libre invierte unos US\$48M en red logística propia en México.

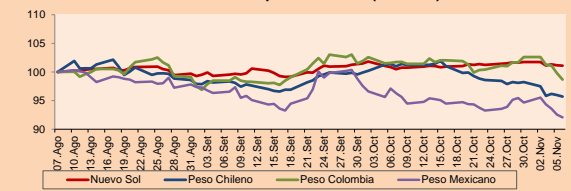


Fuente: Bloomberg

Monedas	Precio	1D*	5D*	30 D*	YTD*
▼ Sol (PEN)	3,5925	-0.07%	-0.63%	0.61%	8.46%
▼ Peso Chileno (CLP)	753.820	-0.28%	-2.59%	-5.23%	0.28%
▼ Peso Colombiano (COP)	3,722.51	-1.12%	-3.83%	-3.02%	13.59%
▼ Peso Mexicano (MXN)	20.601	-0.51%	-2.72%	-4.38%	8.85%

\*Leyenda: Variación 1D: 1 Día; 5D: 5 Días; 1M: 1 Mes; YTD: Var.% 31/12/19 a la fecha

### MILA: Índices de Tipo de Cambio (3 meses)

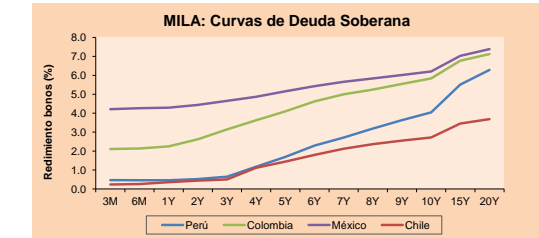


Base: 07/08/20=100

Fuente: Bloomberg

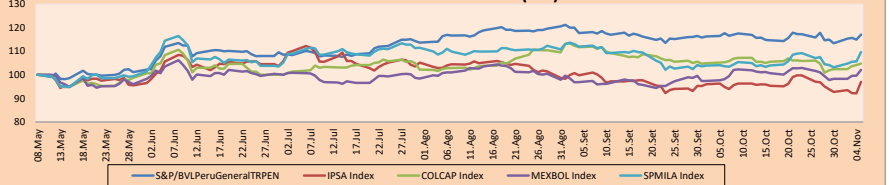
### Renta Fija

Instrumento	Moneda	Precio	Bid Yield (%)	Ask Yield (%)	Duración
PERU 7.35 07/21/25	USD	127.936	1.27	1.16	4.06
PERU 4.125 08/25/27	USD	116.773	1.56	1.48	6.01
PERU 8.75 11/21/33	USD	169.976	2.48	2.41	9.04
PERU 6.35 03/14/37	USD	152.571	2.62	2.55	11.01
PERU 5.625 11/18/2050	USD	161.023	2.68	2.65	17.94
CHILE 2.25 10/30/22	USD	103.231	0.71	0.49	1.93
CHILE 3.125 01/21/26	USD	110.863	1.01	0.95	4.81
CHILE 3.625 10/30/42	USD	116.294	2.67	2.62	16.08
COLOM 11.85 03/09/28	USD	164.4	2.37	2.16	5.52
COLOM 10.375 01/28/33	USD	159.914	4.18	4.01	8.03
COLOM 7.375 09/18/37	USD	145.774	3.75	3.66	11.03
COLOM 6.125 01/18/41	USD	134.099	3.74	3.68	12.86
MEX 4 10/02/23	USD	109.229	0.83	0.71	2.75
MEX5.55 01/45	USD	128.122	3.786	3.75	14.63



Fuente: Bloomberg

### MILA: Índices bursátiles (6m)



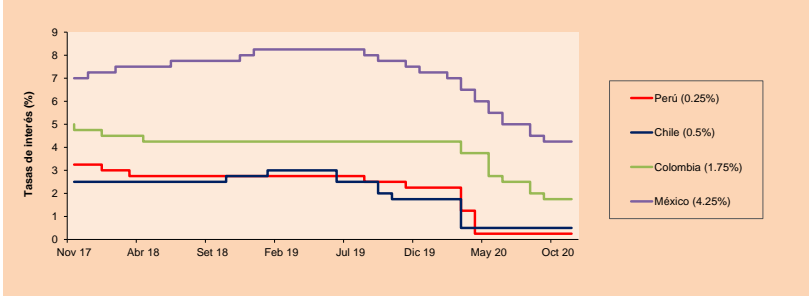
Base: 11/05/20=100

Fuente: Bloomberg

### ETFs

	Mon.	Cierre	1D	5D	30 D	YTD	Bolsa
▲ iShares MSCI All Peru Capped	USD	30.8477	1.32%	5.30%	4.87%	-16.74%	NYSE Arca
▲ iShares MSCI Chile Capped	USD	26.14	3.20%	9.37%	11.05%	-21.57%	Cboe BZX
▲ Global X MSCI Colombia	USD	8.605	0.70%	5.71%	4.18%	-38.09%	NYSE Arca
▲ iShares MSCI Mexico Capped	USD	36.76	0.82%	7.61%	7.17%	-18.37%	NYSE Arca
▲ iShares MSCI Emerging Markets	USD	47.93	0.46%	7.20%	6.16%	6.82%	NYSE Arca
▲ Vanguard FTSE Emerging Markets	USD	46.87	0.36%	6.98%	5.94%	5.40%	NYSE Arca
▲ iShares Core MSCI Emerging Markets	USD	57.33	0.44%	7.22%	6.13%	6.64%	NYSE Arca
▲ iShares JP Morgan Emerging Markets Bonds	USD	57.96	0.21%	5.46%	3.33%	-1.19%	Cboe BZX
▲ Morqan Stanley Emerging Markets Domestic	USD	5.8	1.22%	3.76%	2.11%	-17.02%	New York

### MILA: Tasas de Referencia de Política Monetaria



Fuente: Bloomberg

Coordinador Laboratorio de Mercado de Capitales: Economista Bruno Bellido

Apoyo: Piero Best, Luis Davila, Laura Delgado y Alonso Hernández

email: pulsobursatil@ulima.edu.pe

facebook: www.facebook.com/pulsobursatil.ul

El contenido del presente documento es únicamente informativo. Los datos y opiniones expresados no deben ser interpretados como recomendaciones para la toma de decisiones futuras. Bajo ninguna circunstancia, el Laboratorio de Mercado de Capitales de la Universidad de Lima se hará responsable por el uso de lo expresado en este documento.

## MUNDO

Principales índices	Cierre	1 D*	5 D*	1 M*	YTD*	Cap. Burs. (US\$ MIL)
▼ Dow Jones (EEUU)	28,323.40	-0.24%	6.87%	-0.92%	-0.75%	8,951,113
▼ Standard & Poor's 500 (EEUU)	3,509.44	-0.03%	7.32%	0.93%	8.63%	30,388,166
▲ NASDAQ Composite (EEUU)	11,895.23	0.04%	9.02%	2.72%	32.57%	19,031,625
▲ Stoxx EUROPE 600 (Europa)	366.40	-0.20%	7.02%	-1.07%	-11.89%	8,435,864
▼ DAX (Alemania)	12,480.02	-0.70%	7.99%	-4.38%	-5.80%	961,451
▲ FTSE 100 (Reino Unido)	5,910.02	0.07%	5.97%	-1.77%	-21.84%	1,236,379
▼ CAC 40 (Francia)	4,960.88	-0.46%	7.38%	0.28%	-17.02%	1,345,423
▼ IBEX 35 (España)	6,870.40	-0.78%	6.48%	-1.16%	-28.05%	381,661
▲ MSCI AC Asia Pacific Index	182.54	0.78%	6.29%	4.10%	6.96%	23,271,365
▲ HANG SENG (Hong Kong)	25,712.97	0.07%	6.66%	6.61%	-8.79%	3,752,078
▲ SHANGHAI SE Comp. (China)	3,312.16	-0.24%	2.72%	1.23%	8.59%	6,054,375
▲ NIKKEI 225 (Japón)	24,325.23	0.91%	4.26%	2.99%	2.83%	3,561,480
▲ S&P/ASX 200 (Australia)	6,190.18	0.32%	4.43%	1.44%	-7.39%	1,415,705
▲ KOSPI (Corea del Sur)	2,416.50	0.11%	6.59%	1.03%	8.96%	1,420,372

\*Leyenda: Variación 1D: 1 Día; 5D: 5 Días; 1M: 1 Mes; YTD: Var. % 31/12/19 a la fecha

### Renta Variable

Alemania (Acciones del DAX Index)				Euros (Acciones del STOXX EUROPE 600)					
Más subieron Mon.	Precio	▲ %	Bolsa	Más subieron Mon.	Precio	▲ %	Bolsa		
HEI GY	EUR	54.66	1.67	Xetra	KN FP	CHF	69.04	8.90	SIX Swiss Ex
ADS GY	EUR	277.4	0.84	Xetra	GAW LN	Gbp	11460	5.62	Londres
ALV GY	EUR	168.06	0.67	Xetra	RUI FP	EUR	31.02	5.37	EN Paris
VNA GY	EUR	59.36	0.44	Xetra	SCR FP	EUR	24.06	5.25	EN Paris

Más bajaron Mon.	Mon.	Precio	▼ %	Bolsa
BAYN GY	EUR	42.745	-2.40	Xetra
DHER GY	EUR	112.35	-2.13	Xetra
RWER GY	EUR	33.52	-2.05	Xetra
VOW3 GY	EUR	133.16	-2.03	Xetra

Más bajaron Mon.	Mon.	Precio	▼ %	Bolsa
KN FP	EUR	2.03	-8.39	EN Paris
LDO IM	EUR	4.34	-7.23	Borsa Italiana
LHA GY	EUR	7.436	-6.91	Xetra
RR/ LN	Gbp	69.66	-6.66	Londres

## Panorama Mundial:

### Estados Unidos:

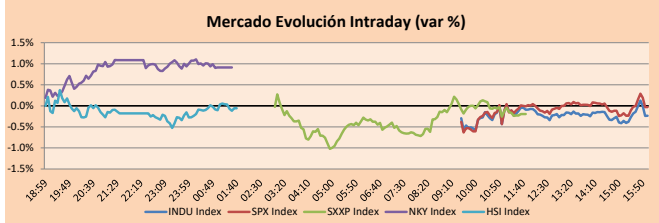
Los mercados estadounidenses finalizaron la sesión con rendimientos mixtos, mientras el mercado seguía de cerca el desarrollo de las últimas elecciones que mostraron al demócrata Joe Biden al borde de ganar la presidencia. Los principales índices, S&P500, DJIA y NASDAQ, registraron sus mayores ganancias porcentuales semanales desde abril, ya que la perspectiva de que no habrán grandes cambios en las políticas de Washington, alivió las preocupaciones de que una administración Biden podría endurecer las regulaciones a las empresas estadounidenses. Así, desde el día de las elecciones, el Nasdaq ha subido un +6.6% y el S&P 500 +4.2%. Además, una mayor claridad sobre las votaciones, elevó los rendimientos de los bonos del Tesoro de EE. UU., siendo que el rendimiento a 10 años alcanzó un máximo de la sesión de 0.837%. Respecto a data macroeconómica, el informe del gobierno mostró que el desempleo se redujo drásticamente al 6.9% el mes pasado desde el 7.7% de septiembre; sin embargo, la recuperación del empleo se desaceleró a medida que disminuía el apoyo fiscal y aumentaban los casos de coronavirus. Por otro lado, durante la semana, el índice del dólar bajó hasta un -1.9%, camino a su mayor caída desde marzo. De esta forma, los principales índices S&P 500 -0.03%, DJIA -0.24% y NASDAQ +0.04% cerraron con resultados variados.

### Europa:

Los mercados europeos finalizaron la sesión de hoy con rendimientos mixtos en medio de aumentos de casos de contagio por coronavirus en la región. La atención se centró en Italia, país que registró el recuento diario más alto de contagios, teniendo a la región norte de Lombardia como la zona más afectada de momento. Por otro lado, el rally de ganancias del paneuropeo de hasta 7% semanal terminó luego de que una demora en el anuncio del ganador de las elecciones de EE. UU. generará incertidumbre en los inversores de la región. Respecto a acciones corporativas, el precio de las acciones de la aerolínea Lufthansa -6.91% cayó luego de que Alemania advirtiera sobre el peligro de viajes internacionales a Dinamarca, Italia y varios otros países. En la misma línea, la aerolínea británica easyJet -2.63% también registró una caída después de que dijera que los clientes recientemente anunciados en Inglaterra, Alemania y Francia le habría obligado a reducir aún más su y disminuido horario de vuelos. No obstante, el sector de las empresas mineras fue el que registró ganancias, teniendo al índice con un alza de +1.99%, ya que los precios de los metales subieron a raíz del debilitamiento del dólar. De esta manera, los principales índices Stoxx 600 -0.20%, FTSE 100 +0.07%, FTSE MIB -0.25%, CAC 40 -0.46% y DAX -0.70% cerraron con resultados mixtos.

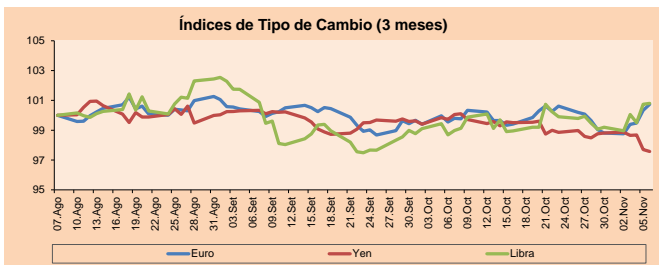
### Asia:

Los mercados asiáticos acabaron las operaciones de hoy con resultados mixtos, en medio de la continua incertidumbre electoral en los mercados y mientras se da a conocer la política monetaria de Australia. El sentimiento del mercado estuvo centrado nuevamente en los resultados de las elecciones en EE. UU., cuando se disputan los estados restantes. Por otro lado, el Banco de la Reserva de Australia informó su decisión de política para este mes. En su declaración, expresó que los efectos de la pandemia de COVID-19 serán duraderos en la economía del país. Además, comentó que hay bajas posibilidades de que el PIB regrese a su valor pre-pandemia hasta finales de 2021. Más a detalle, explicó que "en general, se espera que la economía sea notablemente más pequeña al final del período de pronóstico de lo que se anticipó antes de la pandemia, en parte debido a una fuerte desaceleración en el crecimiento de la población". Luego del anuncio, el dólar australiano cotizó en 0.7261 por US\$ luego de alcanzar un máximo pasado de 0.7284 por US\$. De este modo, el Nikkei +0.91%, Hang Seng +0.07%, S&P/ASX 200 +0.82% y Kospi Composite +0.11% cerraron al alza; en cambio, el Shanghai Composite -0.24% y Shenzhen -0.4% cayeron, entre otros índices.



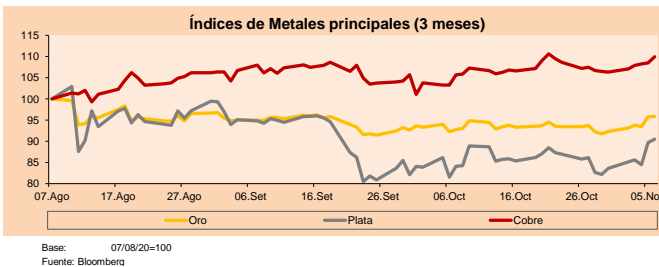
Monedas	Precio	1 D*	5 D*	1 M*	YTD*
▲ Euro	1.1874	0.41%	1.95%	0.94%	5.89%
▲ Yen	103.3500	-0.14%	-1.25%	-2.48%	-4.84%
▲ Libra Esterlina	1.3156	0.06%	1.61%	1.83%	-0.78%
▲ Yuan	6.6124	0.09%	-1.18%	-2.63%	-5.04%
▲ Dólar de Hong Kong	7.7536	0.02%	0.02%	0.05%	-0.49%
▼ Real Brasileño	5.3772	-2.94%	-6.40%	-4.18%	33.42%
- Peso Argentino	79.0974	0.00%	0.99%	2.60%	32.11%

\*Leyenda: Variación 1D: 1 Día; 5D: 5 Días; 1M: 1 Mes; YTD: Var. % 31/12/19 a la fecha

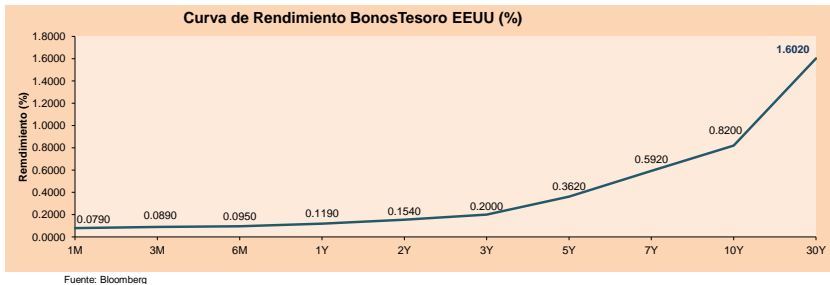


Commodities	Precio	1 D*	5 D*	1 M*	YTD*
▲ Oro (US\$ Oz. T) (LME)	1,951.35	0.09%	3.86%	3.39%	28.61%
▲ Plata (US\$ Oz. T) (LME)	25.61	0.94%	8.27%	7.60%	43.47%
▲ Cobre (US\$ TM) (LME)	6,935.00	1.35%	3.39%	4.03%	12.78%
▲ Zinc (US\$ TM) (LME)	2,623.90	0.74%	4.38%	12.29%	15.11%
▼ Petroleo WTI (US\$ Barril) (NYM)	37.14	-4.25%	-3.77%	-7.68%	-34.20%
▲ Estaño (US\$ TM) (LME)	18,350.50	0.58%	3.53%	1.51%	6.83%
▼ Plomo (US\$ TM) (LME)	1,825.25	-0.49%	1.04%	2.31%	-4.61%
▲ Azúcar #11 (US\$ Libra) (NYB-ICE)	14.91	2.97%	3.83%	5.45%	3.69%
▲ Cacao (US\$ TM) (NYB-ICE)	2,338.00	0.86%	1.43%	-4.22%	-3.87%
▲ Café Arábica (US\$ TM) (NYB-ICE)	109.45	0.92%	2.43%	-2.10%	-21.85%

\*Leyenda: Variación 1D: 1 Día; 5D: 5 Días; 1M: 1 Mes; YTD: Var. % 31/12/19 a la fecha



ETFs	Mon.	Cierre	1D	5D	30 D	YTD	Bolsa
SPDR S&P 500 ETF TRUST	USD	350.16	-0.02%	7.23%	2.76%	8.79%	NYSE Arca
ISHARES MSCI EMERGING MARKET	USD	47.93	0.46%	7.20%	6.16%	6.82%	NYSE Arca
ISHARES IBOXX HIGH YLD CORP	USD	85.23	-0.36%	1.61%	0.78%	-3.08%	NYSE Arca
FINANCIAL SELECT SECTOR SPDR	USD	24.96	-0.79%	4.61%	0.40%	-18.91%	NYSE Arca
VANECK GOLD MINERS	USD	41.42	0.49%	10.48%	8.01%	41.46%	NYSE Arca
ISHARES RUSSELL 2000 ETF	USD	163.62	-0.78%	6.88%	2.24%	-1.24%	NYSE Arca
SPDR GOLD SHARES	USD	183.19	0.14%	3.97%	3.37%	28.19%	NYSE Arca
ISHARES 20+ YEAR TREASURY BO	USD	159.41	-1.21%	1.17%	0.09%	17.68%	NASDAQ GM
INVESCO QQQ TRUST SERIES 1	USD	294.61	0.07%	9.37%	5.25%	38.57%	NASDAQ GM
ISHARES NASDAQ BIOTECHNOLOGY	USD	137.74	-2.06%	5.45%	-2.31%	14.30%	NASDAQ GM
FINANCIAL SELECT SECTOR SPDR	USD	28.93	-2.16%	0.73%	-4.08%	-51.82%	NYSE Arca
PROSHARES ULTRA VIX ST FUTUR	USD	14.67	-9.50%	-32.02%	-24.61%	13.81%	NYSE Arca
UNITED STATES OIL FUND LP	USD	26.47	-2.54%	4.83%	-6.76%	-74.17%	NYSE Arca
ISHARES MSCI BRAZIL ETF	USD	30.76	2.95%	14.52%	10.21%	-35.17%	NYSE Arca
SPDR S&P OIL & GAS EXP & PR	USD	40.59	-3.08%	0.02%	-7.03%	-57.18%	NYSE Arca
UTILITIES SELECT SECTOR SPDR	USD	64.13	-0.22%	2.81%	2.85%	-0.76%	NYSE Arca
ISHARES US REAL ESTATE ETF	USD	80.96	-0.56%	4.45%	-2.12%	-13.02%	NYSE Arca
SPDR S&P BIOTECH ETF	USD	119.87	-2.42%	6.30%	1.10%	26.03%	NYSE Arca
ISHARES IBOXX INVESTMENT GRA	USD	136.19	-0.31%	1.84%	1.41%	6.43%	NYSE Arca
ISHARES JP MORGAN USD EMERGI	USD	112.76	-0.44%	2.49%	1.50%	-1.57%	NASDAQ GM
REAL ESTATE SELECT SECT SPDR	USD	35.63	-0.39%	4.33%	-2.17%	-7.86%	NYSE Arca
ISHARES CHINA LARGE-CAP ETF	USD	47.73	0.06%	8.23%	11.21%	9.40%	NYSE Arca
CONSUMER STAPLES SPDR	USD	65.09	0.63%	4.55%	0.45%	3.35%	NYSE Arca
VANECK JR GOLD MINERS	USD	59.64	0.24%	12.08%	7.91%	41.13%	NYSE Arca
SPDR BBG BARC HIGH YIELD BND	USD	106.13	-0.32%	1.75%	1.09%	-3.11%	NYSE Arca
VANGUARD REAL ESTATE ETF	USD	79.9	-0.68%	4.32%	-2.54%	-13.89%	NYSE Arca
GRAYSCALE BITCOIN TRUST BTC	USD	17.54	1.56%	14.04%	59.89%	114.16%	OTC US



LIMA

Acciones

Valor	Moneda	Precio	1D*	5D*	30D*	YTD*	Frecuencia	Volumen (US\$)	Beta	Dividend Yield (%)	Price Earning	Capitalización Bursátil (M US\$)	Sector Económico*	Participación Índice
▲ ALICORC1 PE**	S/.	6.90	0.33%	4.72%	1.74%	-8.38%	100.00%	436,354	0.80	3.62	15.87	1,639.51	Industrial	3.53%
▲ ATACOBC1 PE**	S/.	0.12	0.00%	-1.60%	-3.91%	-25.45%	40.00%	5,622	1.04	0.00	-	32.35	Mineras	1.02%
- BACKUSI1 PE**	S/.	20.00	0.00%	5.26%	11.11%	-29.82%	100.00%	13,918	0.50	3.27	5.90	7,717.64	Industriales	0.82%
▼ BAP PE**	US\$	119.26	-2.28%	4.52%	-5.50%	-43.93%	100.00%	2,436,614	1.24	7.38	-	11,256.04	Diversas	5.82%
▲ BVN PE**	US\$	12.86	1.18%	7.17%	4.64%	-15.95%	100.00%	2,536,600	1.76	0.20	-	3,544.66	Mineras	5.88%
▼ CASAGRC1 PE**	S/.	4.78	-0.42%	-4.40%	24.16%	57.76%	90.00%	17,599	0.58	2.24	8.58	112.08	Agrario	1.31%
▲ BBVAC1 PE**	S/.	2.10	0.48%	1.94%	-2.10%	-32.08%	100.00%	35,015	0.62	4.11	10.93	3,816.63	Bancos y Financieras	2.85%
- CORAREJ1 PE**	S/.	0.82	0.00%	3.80%	15.49%	-9.89%	90.00%	11,443	0.92	5.15	5.83	315.91	Industriales	1.72%
- OPACASC1 PE**	S/.	5.50	0.00%	1.85%	0.00%	-10.57%	85.00%	53,110	0.63	6.55	17.74	655.42	Industriales	2.38%
- CVRDEC1 PE**	US\$	18.90	0.00%	2.22%	5.00%	-2.07%	100.00%	88,909	0.84	0.00	45.62	6,616.06	Mineras	5.25%
- ENGEPEC1 PE**	US\$	2.00	0.00%	0.00%	0.00%	-13.04%	40.00%	27,100	0.49	0.00	10.05	1,580.38	Servicios Públicos	1.44%
▼ ENDISPC1**	S/.	5.16	-0.77%	-0.77%	3.20%	-29.80%	45.00%	41,353	0.46	0.40	9.74	917.19	Servicios Públicos	0.98%
▲ FERREYC1 PE**	S/.	1.70	0.59%	-2.86%	0.59%	-22.37%	100.00%	269,061	0.82	4.51	34.13	461.70	Diversas	4.90%
▲ GRAMONC1 PE**	S/.	1.54	7.69%	18.46%	-7.78%	-9.41%	85.00%	152,081	0.77	0.00	-	373.77	Diversas	4.05%
▲ IFS PE**	US\$	20.68	-1.05%	-0.58%	-13.47%	-49.44%	100.00%	47,977	1.06	8.46	19.67	2,387.46	Diversas	7.22%
▼ INRETC1 PE**	US\$	34.10	-0.03%	1.19%	3.33%	-5.28%	100.00%	6,331,961	1.00	1.65	28.21	3,505.73	Diversas	5.28%
- LUSURC1 PE**	S/.	26.00	0.00%	0.00%	-7.14%	0.97%	80.00%	78,779	0.53	2.50	22.05	3,524.21	Servicios Públicos	1.81%
- MINSURI1 PE**	S/.	1.70	0.00%	1.80%	-1.73%	8.97%	55.00%	2,981	0.74	0.00	-	1,364.26	Mineras	3.09%
▼ PML PE**	US\$	0.08	-2.35%	-3.49%	-7.78%	48.21%	45.00%	11,062	1.28	0.00	-	21.92	Mineras	2.12%
▲ RELAPAC1 PE**	S/.	0.07	0.00%	4.84%	0.00%	-47.15%	50.00%	2,983	0.95	0.00	-	150.52	Industriales	2.12%
▲ SCCO PE**	US\$	55.10	1.38%	5.45%	16.49%	29.86%	85.00%	220,484	1.08	2.54	32.10	42,596.34	Mineras	2.14%
▲ SIDERC1 PE**	S/.	0.73	-3.95%	-4.29%	8.96%	-17.98%	100.00%	3,765	0.87	46.88	8.68	249.51	Industriales	1.43%
- TV PE**	US\$	0.12	0.00%	18.00%	14.56%	-31.79%	100.00%	123,100	1.44	0.00	-	94.70	Mineras	2.93%
- UNACEMC1 PE**	S/.	1.30	0.00%	0.00%	-5.11%	-35.00%	100.00%	46,606	0.73	2.00	8.31	657.92	Industriales	3.00%
▼ VOLCABC1 PE**	S/.	0.38	-0.53%	0.53%	-3.08%	-15.06%	100.00%	81,809	1.01	0.00	-	1,762.04	Mineras	5.90%
▲ NEXAPEC1 PE**	S/.	2.42	0.41%	0.83%	-7.28%	-29.86%	45.00%	67	1.00	0.00	-	891.35	Mineras	1.56%

Cantidad de Acciones: 26

Subieron 7

Fuente: Bloomberg, Económica

Bajaron 8

\* Bloomberg Industry Classification System

Mantuvieron 11

\*\* Se utiliza el PER de la bolsa y moneda de origen del instrumento

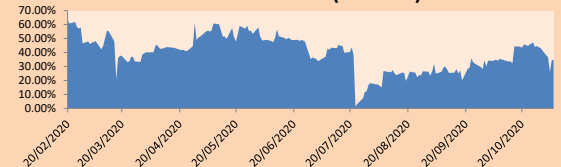
\*Leyenda: Variación 1D: 1 Día; 5D: 5 Días; 1M: 1 Mes; YTD: Var.% 31/12/19 a la fecha

Índices Sectoriales

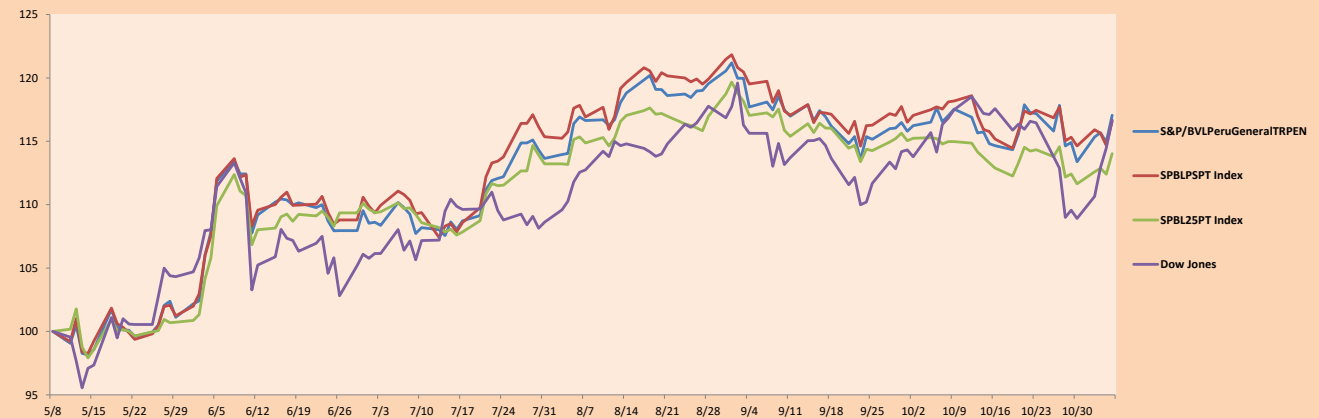
	Cierre	1D*	5D*	30D*	YTD*	Beta
▲ Índice Minero	348.17	1.02%	4.93%	10.56%	14.28%	1.39
▲ Índice de Consumo	1,004.89	-0.63%	0.34%	-1.11%	-11.87%	0.48
▲ Índice Industrial	171.80	1.39%	2.44%	-1.50%	-18.62%	0.58
▲ Índice Bancos y Financieras	764.30	-2.12%	3.29%	-5.46%	-35.21%	1.08
▲ Índice de Construcción	185.83	1.74%	4.83%	-2.37%	-18.00%	0.52
▲ Índice Servicios	609.39	-0.09%	-0.09%	-3.30%	-6.46%	0.10
▼ Índice Eléctricas	594.92	-0.08%	-0.08%	-3.30%	-6.47%	0.10

\*Leyenda: Variación 1D: 1 Día; 5D: 5 Días; 1M: 1 Mes; YTD: Var.% 31/12/19 a la fecha

Correlación Rend. Índice Minero vs Índice de Metales de Londres (3 meses)



Índices (6 meses)



Base: 08/05/20=100  
Fuente: Bloomberg

Coordinador Laboratorio de Mercado de Capitales: Economista Bruno Bellido

Apoyo: Piero Best, Luis Davila, Laura Delgado y Alonso Hernández

email: pulsobursatil@ulima.edu.pe

facebook: www.facebook.com/pulsobursatil.ul

## RATING SOBERANO

### CLASIFICACIONES DE RIESGO

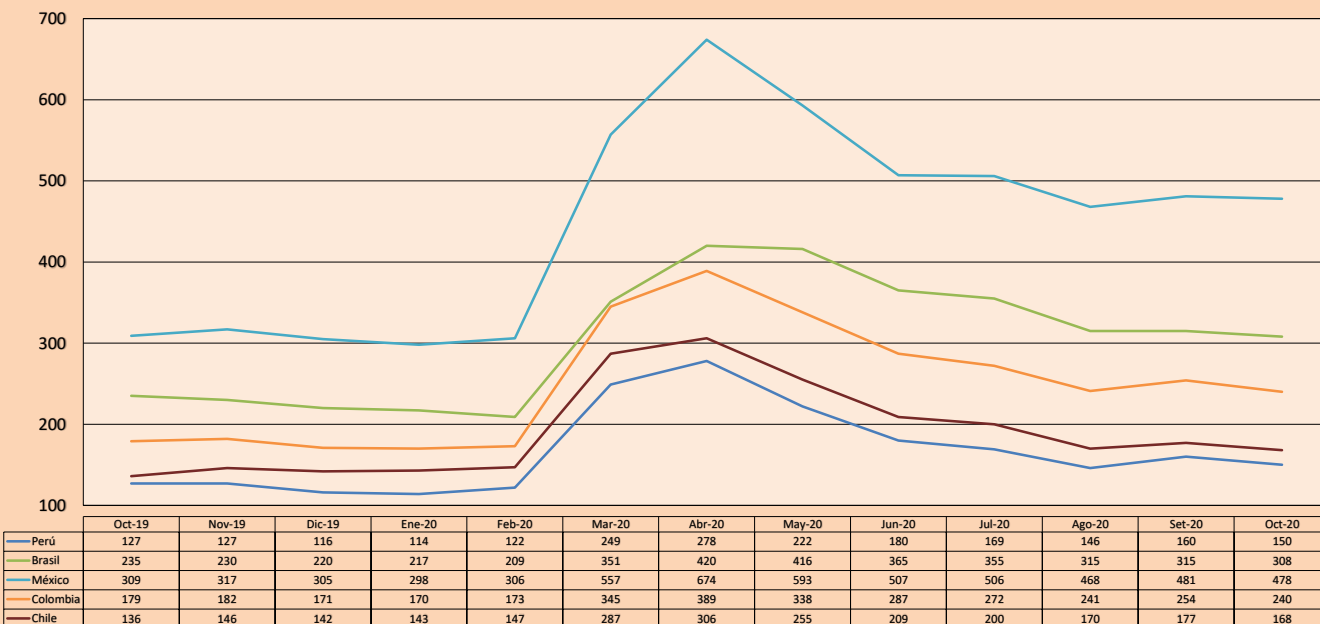
Moody's	S&P	Fitch	Prime
Aaa	AAA	AAA	Alto Grado
Aa1	AA+	AA+	
Aa2	AA	AA	
Aa3	AA-	AA-	Grado Alto Medio
A1	A+	A+	
A2	A	A	
A3	A-	A-	Grado Bajo Medio
Baa1	BBB+	BBB+	
Baa2	BBB	BBB	
Baa3	BBB-	BBB-	Sin Grado de Inversión Especulativo
Ba1	BB+	BB+	
Ba2	BB	BB	
Ba3	BB-	BB-	Altamente Especulativo
B1	B+	B+	
B2	B	B	
B3	B-	B-	Riesgo Sustancial Extremadamente Especulativo
Caa1	CCC+	CCC	
Caa2	CCC	CCC	
Caa3	CCC-	CCC	Poca esperanzas de Pago
Ca	CC	C	
C	D	DDD	Impago
		DD	
		D	

Fuente: Bloomberg

Rating Crédito Latinoamérica			
Clasificadora de riesgo			
País	Moody's	Fitch	S&P
Perú	A3	BBB+	BBB+
México	Baa1	BBB-	BBB
Venezuela	C	WD	SD
Brazil	Ba2	BB-	BB-
Colombia	Baa2	BBB-	BBB-
Chile	A1	A-	A+
Argentina	Ca	WD	CCC+
Panamá	Baa1	BBB	BBB+

Fuente: Bloomberg

### Riesgo País Latinoamérica (pbs)



Fuente: BCRP

Coordinador Laboratorio de Mercado de Capitales: Economista Bruno Bellido  
Apoyo: Piero Best, Luis Davila, Laura Delgado y Alonso Hernández  
email: pulsobursatil@ulima.edu.pe  
facebook: www.facebook.com/pulsobursatil.ul

El contenido del presente documento es únicamente informativo. Los datos y opiniones expresados no deben ser interpretados como recomendaciones para la toma de decisiones futuras. Bajo ninguna circunstancia, el Laboratorio de Mercado de Capitales de la Universidad de Lima se hará responsable por el uso de lo expresado en este documento.