

PULSO BURSÁTIL

FACULTAD DE CIENCIAS EMPRESARIALES Y ECONÓMICAS
CARRERA DE ECONOMÍA
LABORATORIO DE MERCADO DE CAPITALES

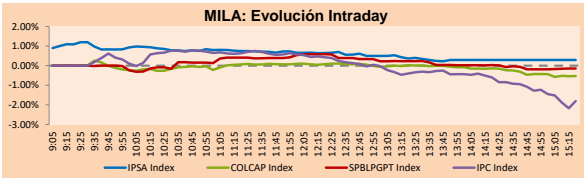


Lima, 18 de diciembre de 2020

MILA

Principales índices	Cierre	1 D	5 D	1 M	YTD	Cap. Burs. (US\$ bill)
▲ IPSA (Chile)	4,210.69	0.27%	3.05%	3.85%	-9.83%	113.71
▲ IGPA (Chile)	21,059.56	0.31%	2.86%	3.93%	-9.98%	140.03
▲ COLSC (Colombia)	1,036.90	-0.98%	2.17%	10.81%	6.02%	5.99
▼ COLCAP (Colombia)	1,426.47	-1.19%	3.54%	15.06%	-14.19%	87.14
▼ S&P/BVL (Perú)*	20,729.79	-0.39%	1.25%	10.20%	0.99%	104.20
▼ S&P/BVL SEL (Perú)	540.68	-0.42%	1.24%	8.08%	1.74%	85.58
▼ S&P/BVL LIMA 25	25,033.90	-0.22%	0.35%	6.36%	-2.79%	103.31
▼ IPC (México)	43,873.81	-1.02%	0.60%	4.70%	0.76%	280.42
▼ S&P MILA 40	530.10	-0.56%	3.89%	13.48%	-12.10%	239.58

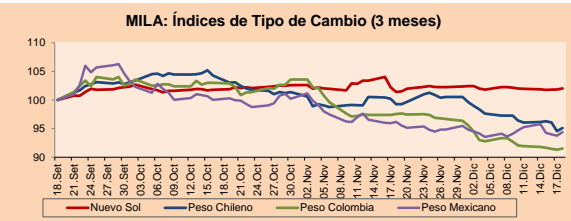
* Cap. Bursátil del cierre anterior *Leyenda: Variación 1D: 1 Día; 5D: 5 Días; 1M: 1 Mes; YTD: Var.% 31/12/19 a la fecha



Fuente: Bloomberg

Monedas	Precio	1D*	5D*	30 D*	YTD*
▲ Sol (PEN)	3.5955	0.19%	0.08%	0.63%	8.55%
▲ Peso Chileno (CLP)	725.880	0.58%	-1.00%	-4.20%	-3.44%
▲ Peso Colombiano (COP)	3,419.94	0.22%	-0.45%	-6.17%	4.36%
▲ Peso Mexicano (MXN)	19.948	0.66%	-0.91%	-1.84%	5.40%

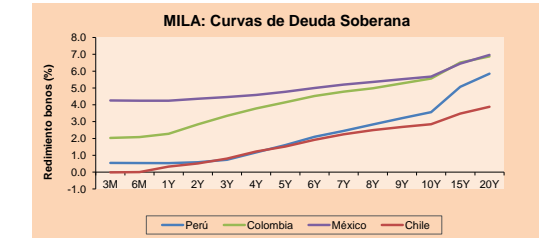
*Leyenda: Variación 1D: 1 Día; 5D: 5 Días; 1M: 1 Mes; YTD: Var.% 31/12/19 a la fecha



Base: 18/09/20=100

Fuente: Bloomberg

Renta Fija	Moneda	Precio	Bid Yield (%)	Ask Yield (%)	Duración
PERU 7.35 07/21/25	USD	128.177	1.11	0.97	3.95
PERU 4.125 08/25/27	USD	117.475	1.43	1.33	5.91
PERU 8.75 11/21/33	USD	170.418	2.42	2.34	9.15
PERU 6.55 03/14/37	USD	151.481	2.67	2.60	10.84
PERU 5.625 11/18/2050	USD	156.287	2.85	2.80	17.81
CHILE 2.25 10/30/22	USD	103.742	0.37	0.09	1.82
CHILE 3.125 01/21/26	USD	111.058	0.96	0.83	4.70
CHILE 3.625 10/30/42	USD	117.171	2.62	2.56	15.98
COLOM 11.85 03/09/28	USD	165.605	2.07	1.99	5.43
COLOM 10.375 01/28/33	USD	161.2	4.09	3.83	7.96
COLOM 7.375 09/18/37	USD	145.831	3.72	3.65	10.92
COLOM 6.125 01/18/41	USD	133.687	3.76	3.70	12.73
MEX 4 10/02/23	USD	109.651	0.59	0.40	2.64
MEX5.55 01/45	USD	130.391	3.664	3.623	14.65



Fuente: Bloomberg

Renta Variable

Más subieron	Bolsa	Mon.	Precio	▲ %
ENEL CHILE SA	Chile	CLP	57.00	3.66
ENGIE ENERGIA CH	Chile	CLP	889.9	3.48
ENEL AMERICAS SA	Chile	CLP	120.00	3.45
KIMBERLY-CLA M-A	Mexico	MXN	32.81	2.85
CMPC	Chile	CLP	1876.60	2.48

Por Monto Negociado	Bolsa	Monto (US\$)
AMERICA MOVIL-L	Mexico	128,034,551
WALMART DE MEXIC	Mexico	127,154,445
GRUPO F BANORT-O	Mexico	106,611,973
FOMENTO ECON-UBD	Mexico	89,255,249
GRUPO MEXICO-B	Mexico	72,851,972

Más bajaron	Bolsa	Mon.	Precio	▼ %
SURAMERICANA	Colombia	COP	24690.00	-5.98
GRUPO F BANORT-O	Mexico	MXN	108.38	-5.71
FIBRA UNO	Mexico	MXN	21.79	-4.43
CEMEX SAB-CPO	Mexico	MXN	10.3	-3.92
CORFICOLOMBIANA	Colombia	COP	31620.00	-3.60

Por Volumen	Bolsa	Volumen
ITAU CORPBANCA	Chile	341,786,222
BANCO DE CHILE	Chile	278,904,019
BANCO SANTANDER	Chile	274,412,705
ENEL AMERICAS SA	Chile	264,140,115
AMERICA MOVIL-L	Mexico	180,198,590

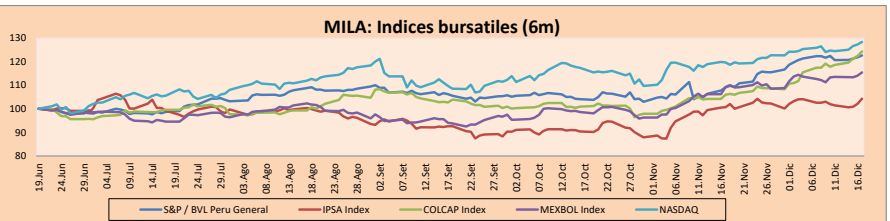
MILA

Perú: El Índice General de la Bolsa de Valores de Lima finalizó la sesión de hoy con un resultado negativo de -0.39%. El índice mantiene una tendencia positiva acumulada anual de +1.74% en moneda local, mientras que el rendimiento ajustado en dólares asciende a -9.69%. Luego, el S&P / BVL Perú SEL varió en -0.42% mientras que el S&P / BVL LIMA 25 en -0.22%. El spot PEN alcanzó S / 3.5955. Titular: Sector minero en Perú está más cerca de etapa precovid-19.

Chile: El índice IPSA finalizó el día con un retorno positivo de +0.27%. Los sectores más beneficiados en la jornada fueron Industriales (+2.86%) y Utilidades (+2.48%). Las acciones con el mejor desempeño fueron Enel Chile SA (+3.66%) y ENGIE Energía Chile SA (+3.48%). Titular: Siemens Gamesa mantendrá durante 10 años los proyectos eólicos más grandes de Servión en América Latina.

Colombia: El índice COLCAP tuvo un resultado negativo de -1.19%. Los sectores con los peores rendimientos en la jornada fueron Energía (-1.82%) y Consumo No Cíclico (-1.45%). Los valores con el peor desempeño fueron Grupo de Inversiones Suramericana SA (-5.98%) y Corporación Financiera Colombiana SA (-3.60%). Titular: El PIB de Colombia se contrajo 4,5% en octubre.

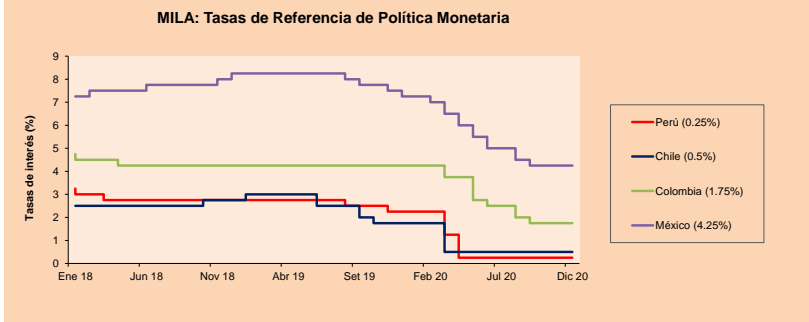
México: El índice MEXBOL cerró la sesión con un resultado negativo de -1.02%. Los sectores más perjudicados de la jornada fueron Finanzas (-2.75%) y Utilidades (-1.81%). Las acciones con peor desempeño fueron Genera SAB de CV (-9.90%) y Grupo Financiero Banorte SAB de CV (-5.77%). Titular: Gasolinás Magna, Premium y diésel 'despedirán' 2020 sin estímulo fiscal.



Base: 22/06/20=100

Fuente: Bloomberg

ETFs	Mon.	Cierre	1D	5D	30 D	YTD	Bolsa
▲ iShares MSCI All Peru Capped	USD	34.82	-0.07%	2.99%	9.63%	-6.02%	NYSE Arca
▲ iShares MSCI Chile Capped	USD	29.72	-0.44%	3.70%	7.53%	-10.83%	Cboe BZX
▲ Global X MSCI Colombia	USD	11.37	0.18%	4.84%	20.83%	-18.20%	NYSE Arca
▼ iShares MSCI Mexico Capped	USD	42.59	-2.07%	0.69%	4.29%	-5.42%	NYSE Arca
▼ iShares MSCI Emerging Markets	USD	50.99	-0.12%	0.53%	4.68%	13.64%	NYSE Arca
▼ Vanguard FTSE Emerging Markets	USD	50.03	-0.30%	1.63%	5.44%	12.50%	NYSE Arca
▼ iShares Core MSCI Emerging Markets	USD	61.14	-0.33%	0.21%	4.71%	13.73%	NYSE Arca
▼ iShares JP Morgan Emerging Markets Bonds	USD	60.24	-0.03%	-0.25%	1.48%	2.69%	Cboe BZX
▼ Morgan Stanley Emerging Markets Domestic	USD	6.34	-0.31%	-0.31%	4.62%	-9.30%	New York



Fuente: Bloomberg

Coordinador Laboratorio de Mercado de Capitales: Economista Bruno Bellido

Apoyo: Piero Best, Luis Davila y Alonso Hernández

email: pulsobursatil@ulima.edu.pe

facebook: www.facebook.com/pulsobursatil.ul

El contenido del presente documento es únicamente informativo. Los datos y opiniones expresados no deben ser interpretados como recomendaciones para la toma de decisiones futuras. Bajo ninguna circunstancia, el Laboratorio de Mercado de Capitales de la Universidad de Lima se hará responsable por el uso de lo expresado en este documento.

MUNDO

Principales índices	Cierre	1 D*	5 D*	1 M*	YTD*	Cap. Burs. (US\$ MIL.)
▼ Dow Jones (EEUU)	30,179.05	-0.41%	0.44%	3.13%	5.75%	9,400,581
▼ Standard & Poor's 500 (EEUU)	3,709.41	-0.35%	1.25%	4.27%	14.81%	32,104,925
▼ NASDAQ Composite (EEUU)	12,755.64	-0.07%	3.05%	7.60%	42.16%	20,577,970
▼ Stoxx EUROPE 600 (Europa)	395.90	-0.35%	1.48%	1.61%	-4.80%	8,856,041
▼ DAX (Alemania)	13,630.51	-0.27%	3.94%	3.75%	2.88%	1,013,687
▼ FTSE 100 (Reino Unido)	6,529.18	-0.33%	-0.27%	2.80%	-13.43%	1,386,483
▼ CAC 40 (Francia)	5,527.84	-0.39%	0.37%	0.58%	-7.53%	1,450,166
▼ IBEX 35 (España)	8,037.40	-1.42%	-0.32%	0.75%	-15.83%	430,214
▼ MSCI AC Asia Pacific Index	196.52	-0.44%	0.85%	4.04%	15.16%	24,970,784
▼ HANG SENG (Hong Kong)	26,498.60	-0.67%	-0.03%	0.18%	-6.00%	4,035,523
▼ SHANGHAI SE Comp. (China)	3,394.90	-0.29%	1.43%	0.51%	11.30%	6,327,136
▼ NIKKEI 225 (Japón)	26,763.39	-0.16%	0.42%	4.84%	13.13%	3,787,153
▼ S&P/ASX 200 (Australia)	6,675.47	-1.20%	0.50%	2.08%	-0.13%	1,609,867
▲ KOSPI (Corea del Sur)	2,772.18	0.06%	0.08%	8.56%	26.14%	1,663,876

*Leyenda: Variación 1D: 1 Día; 5D: 5 Días; 1M: 1 Mes; YTD: Var. % 31/12/19 a la fecha

Renta Variable

Alemania (Acciones del DAX Index)				Alemania (Acciones del STOXX EUROPE 600)					
Más subieron Mon.	Precio	▲ %	Bolsa	Más subieron Mon.	Precio	▲ %	Bolsa		
SIE GY	EUR	117.82	1.05	Xetra	HFG GY	EUR	62	5.89	Xetra
HEN3 GY	EUR	91.16	1.02	Xetra	UTDI GY	EUR	35.72	4.60	Xetra
FME GY	EUR	69.54	0.67	Xetra	HIK LN	GBP	2580	4.58	Londres
BMW GY	EUR	74.19	0.56	Xetra	PNDORA DC DKK	DKK	653	4.08	Copenhague

Más bajaron Mon.				Más bajaron Mon.			
ADS GY	Mon.	Precio	▼ %	LAND LN	Mon.	Precio	▼ %
ADS GY	EUR	289.9	-1.73	LAND LN	GBP	667	-6.02
MRK GY	EUR	136.9	-1.58	ICAD FP	EUR	61.4	-5.97
DWNI GY	EUR	42.9	-1.56	LI FP	EUR	17.835	-5.96
RWEG GY	EUR	33.51	-0.98	RMGM LN	GBP	324.9	-5.88

Panorama Mundial:

Estados Unidos:

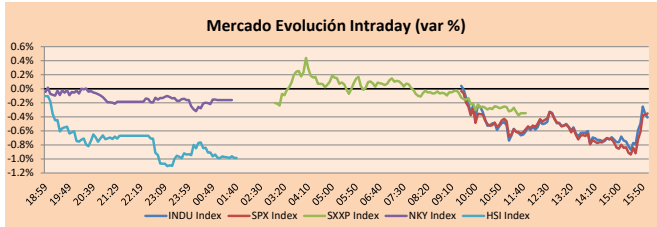
Los mercados estadounidenses finalizaron las operaciones con variaciones negativas a medida que la falta de avances en las conversaciones sobre el próximo acuerdo de paquete de estímulo generó incertidumbre en los inversionistas. Esto surgió luego de que el Congreso de los Estados Unidos se arriesgara a pasar a la medianoche del viernes como la fecha final para mantener la gobernanza abierta y abordar la crisis del coronavirus, ya que una lucha partidista sobre las reglas de préstamos federales causó un nuevo retraso en un proyecto de ley de ayuda COVID-19 de \$ 900 mil millones. En la misma línea, la perspectiva de un estímulo monetario y fiscal continuo ha ayudado a acciones a mirar más allá del impacto económico de la pandemia y las ha preparado para fuertes ganancias anuales. Por otro lado, en el transcurso del día las acciones tuvieron comportamiento volátil fomentado por el fabricante de automóviles eléctricos Tesla Inc +5.96%, quien se convirtió el lunes en la compañía más valiosa que se haya agregado al principal índice de referencia de Wall Street. Se tuvo que la rotación de acciones de Tesla superó los \$ 120 mil millones poco después de las 4 p.m. De esta forma, los principales índices S&P 500 -0.35%, DJIA -0.41% y NASDAQ -0.07% cerraron a la baja.

Europa:

Los mercados europeos finalizaron la sesión de hoy con rendimientos negativos debido a mayor incertidumbre respecto al cierre de un acuerdo comercial posterior al Brexit. El sentimiento de mercado siguió al índice de exportadores pesados de Gran Bretaña, el cual perdió un 0.3% aun cuando la libra se depreció después de que Gran Bretaña y la Unión Europea dijeran que permanecerían muy separadas en una serie de cuestiones y que era más probable que no se lograra llegar a un acuerdo comercial antes de la fecha límite del 31 de diciembre. No obstante, el optimismo en torno a los lanzamientos de vacunas en Gran Bretaña y los posibles lanzamientos en otras partes de Europa antes de fin de año, así como el progreso en las conversaciones de estímulo de Estados Unidos que sustentan las esperanzas de una recuperación económica mundial amildaron las pérdidas de la sesión. En temas corporativos, el productor de pintura finlandés Tikurila +60% registró un alza después de que la empresa estadounidense PPG Industries hiciera una oferta para comprar la empresa por un total de 1,100 millones de euros (1,350 millones de dólares). De esta manera, los principales índices Stoxx 600 -0.35%, FTSE 100 -0.33%, CAC 40 -0.39% y DAX -0.27% cerraron a la baja.

Asia:

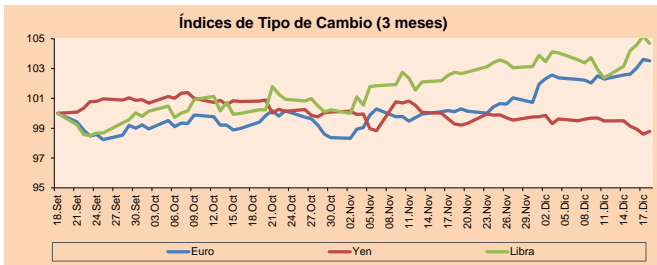
Los mercados asiáticos finalizaron la jornada mayormente a la baja, mientras los participantes del mercado monitorearon la decisión de política monetaria del Banco de Japón. El sentimiento de los inversores se deterioró luego que el Banco de Japón informó una ampliación de seis meses de su programa especial dirigido a aliviar las presiones financieras de las empresas, dentro del contexto de la pandemia. Asimismo, el objetivo de retorno de la deuda pública del país con vencimiento a 10 años se fijó en alrededor del 0%, mientras que el objetivo de interés de corto plazo se fijó en -0.1%, de acuerdo a CNBC. El Banco Central del país también agregó que "realizará una evaluación para una mayor relajación monetaria efectiva y sostenible" y así cumplir la meta de inflación, con los resultados positivamente publicándose en marzo. Otro factor que pudo impactar en el mercado son los crecientes casos de COVID-19 en algunas partes del norte de Asia. El día de ayer, en Corea del Sur, el nivel de infectado diarios superó la cifra de 1000 por segundo día seguido. De este modo, el Shanghai Composite -0.29%, Shenzhen -0.26%, Hang Seng -0.67%, Nikkei -0.16%, Singapur STI -0.32% y S&P/ASX 200 -1.2% terminaron con retornos negativos, entre otros índices.



Fuente: Bloomberg

Monedas	Precio	1 D*	5 D*	1 M*	YTD*
▼ Euro	1.2257	-0.09%	1.20%	3.41%	9.31%
▲ Yen	103.3000	0.18%	-0.71%	-0.50%	-4.89%
▲ Libra Esterlina	1.3523	-0.46%	2.26%	1.88%	2.01%
▲ Yuan	6.5400	0.09%	-0.09%	-0.31%	-6.08%
▼ Dólar de Hong Kong	7.7522	0.00%	0.01%	-0.01%	-0.50%
▲ Real Brasileño	5.0849	0.36%	0.50%	-5.19%	26.16%
▲ Peso Argentino	82.8376	0.15%	0.75%	3.34%	38.36%

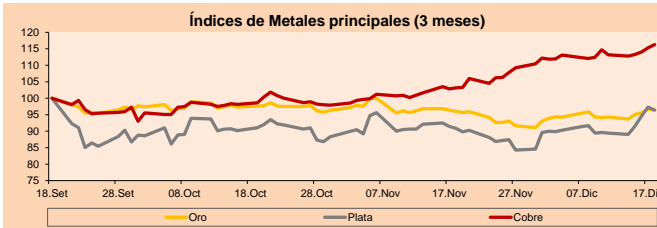
*Leyenda: Variación 1D: 1 Día; 5D: 5 Días; 1M: 1 Mes; YTD: Var. % 31/12/19 a la fecha



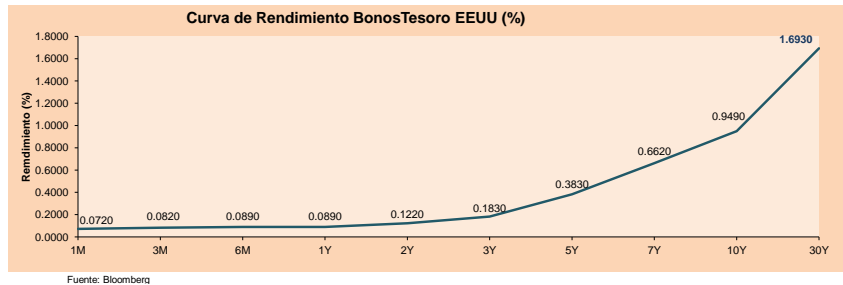
Base: 18/09/20=100
Fuente: Bloomberg

Commodities	Precio	1 D*	5 D*	1 M*	YTD*
▼ Oro (US\$ Oz. T) (LME)	1,881.35	-0.22%	2.26%	0.49%	24.00%
▼ Plata (US\$ Oz. T) (LME)	25.81	-0.96%	7.77%	6.06%	44.58%
▲ Cobre (US\$ TM) (LME)	7,968.75	0.87%	2.76%	12.72%	29.59%
▲ Zinc (US\$ TM) (LME)	2,851.75	0.60%	3.29%	4.00%	25.10%
▲ Petroleo WTI (US\$ Barril) (NYM)	49.10	1.53%	5.43%	16.88%	-12.37%
▲ Estaño (US\$ TM) (LME)	20,149.50	0.50%	3.60%	6.86%	17.30%
▲ Plomo (US\$ TM) (LME)	2,031.25	-0.53%	-1.20%	5.16%	6.15%
▲ Azúcar #11 (US\$ Libra) (NYB-ICE)	14.44	-1.63%	0.07%	-6.54%	0.42%
▲ Cacao (US\$ TM) (NYB-ICE)	2,506.00	-1.38%	-4.42%	-2.87%	3.04%
▼ Café Arábica (US\$ TM) (NYB-ICE)	125.25	-1.07%	3.00%	1.95%	-10.57%

*Leyenda: Variación 1D: 1 Día; 5D: 5 Días; 1M: 1 Mes; YTD: Var. % 31/12/19 a la fecha



Base: 18/09/20=100
Fuente: Bloomberg



Fuente: Bloomberg

LIMA

Acciones

Valor	Moneda	Precio	1D*	5D*	30D*	YTD*	Frecuencia	Volumen (US\$)	Beta	Dividend Yield (%)	Price Earning	Capitalización Bursátil (M US\$)	Sector Económico*	Participación Índice
▼ ALICORC1 PE**	S/.	7.20	-0.98%	2.17%	10.81%	6.02%	100.00%	1,485,096	0.72	3.47	16.56	1,711.30	Industrial	3.53%
ATACOCB1 PE**	S/.	0.13	0.00%	0.00%	4.84%	-21.21%	50.00%	44,210	1.05	0.00	-	34.16	Mineras	1.02%
- BACKUSI1 PE**	S/.	20.00	0.00%	-0.60%	2.04%	-29.82%	80.00%	22,096	0.50	3.27	9.05	7,622.09	Industriales	0.82%
▼ BAP PE**	US\$	161.37	-0.39%	0.54%	19.09%	-24.13%	100.00%	2,119,875	1.30	5.45	-	15,230.47	Diversas	5.82%
▼ BVN PE**	US\$	12.81	-0.70%	2.48%	11.39%	-16.27%	95.00%	1,209,040	1.32	0.20	-	3,530.88	Mineras	5.88%
▼ CASAGRC1 PE**	S/.	5.50	0.00%	-8.18%	5.77%	81.52%	80.00%	15,005	0.59	0.00	9.87	128.85	Agrario	1.31%
▼ BBVAC1 PE**	S/.	2.20	-1.35%	-3.51%	2.80%	-28.85%	100.00%	73,848	0.78	3.92	11.45	3,995.04	Bancos y Financieras	2.85%
▲ CORARE1 PE**	S/.	0.93	2.20%	0.00%	3.33%	2.20%	90.00%	3,578	0.56	7.51	6.61	374.18	Industriales	1.72%
▼ OPACASC1 PE**	S/.	5.47	-0.55%	-4.20%	-8.83%	-11.06%	95.00%	25,118	0.55	4.20	17.65	650.27	Industriales	2.38%
▼ CVRDEC1 PE**	US\$	21.40	-0.47%	4.39%	15.05%	10.88%	100.00%	71,921	0.67	0.00	34.79	7,491.20	Mineras	5.25%
- ENGEPEC1 PE**	S/.	2.01	0.00%	-0.99%	2.55%	-12.61%	50.00%	29,429	0.48	0.00	10.10	1,586.95	Servicios Públicos	1.44%
- ENDISPC1**	S/.	5.35	0.00%	0.38%	5.94%	-27.21%	65.00%	6,495	0.46	0.00	10.10	950.16	Servicios Públicos	0.98%
▲ FERREY1 PE**	S/.	1.78	0.56%	1.14%	1.71%	-18.72%	100.00%	35,405	0.58	4.31	24.02	483.02	Diversas	4.90%
▼ AENZAC1 PE**	S/.	1.70	-2.86%	-2.30%	7.59%	0.00%	100.00%	100,108	0.77	0.00	-	412.25	Diversas	4.05%
▼ IFS PE**	US\$	30.13	-3.43%	-0.59%	17.70%	-26.33%	90.00%	79,703	1.35	5.81	29.93	3,478.44	Diversas	7.22%
▼ INRETC1 PE**	US\$	35.50	-0.28%	-0.56%	4.41%	-1.39%	100.00%	961,010	1.00	1.59	28.60	3,649.66	Diversas	5.28%
- LUSURC1 PE**	S/.	26.50	0.00%	1.92%	1.92%	2.91%	90.00%	8,107	0.51	3.77	26.01	3,588.99	Servicios Públicos	1.81%
- MINSURI1 PE**	S/.	1.81	0.00%	-2.16%	8.38%	16.03%	80.00%	1,312	0.75	0.00	-	1,451.32	Mineras	3.09%
- PML PE**	US\$	0.10	0.00%	-5.00%	5.56%	69.64%	65.00%	11,325	1.24	0.00	-	25.10	Mineras	2.12%
▲ RELAPAC1 PE**	S/.	0.07	3.03%	6.25%	-1.45%	-44.72%	95.00%	48,117	0.52	0.00	-	157.34	Industriales	2.12%
▲ SCCO PE**	US\$	63.15	0.32%	6.13%	12.65%	48.83%	90.00%	189,546	0.79	2.38	36.79	48,819.58	Mineras	2.14%
▲ SIDERC1 PE**	S/.	0.85	2.41%	-4.49%	6.25%	-4.49%	90.00%	40,162	0.85	40.26	10.10	290.29	Industriales	1.43%
- TV PE**	US\$	0.16	0.00%	-3.61%	3.23%	-7.51%	85.00%	11,042	1.47	0.00	-	158.25	Mineras	2.93%
▼ UNACEMC1 PE**	S/.	1.49	-3.87%	-4.49%	-0.67%	-25.50%	95.00%	179,207	0.77	1.75	40.97	753.44	Industriales	3.00%
▲ VOLCABC1 PE**	S/.	0.48	1.70%	7.90%	21.01%	7.42%	100.00%	171,401	0.82	0.00	-	1,823.97	Mineras	5.90%
- NEXAPEC1 PE**	S/.	2.75	0.00%	-1.79%	5.77%	-20.29%	50.00%	4,015	0.99	0.00	-	1,011.36	Mineras	1.56%

Cantidad de Acciones: 26

Subieron 6

Fuente: Bloomberg, Económica

Bajaron 10

* Bloomberg Industry Classification System

Mantuvieron 10

** Se utiliza el PER de la bolsa y moneda de origen del instrumento

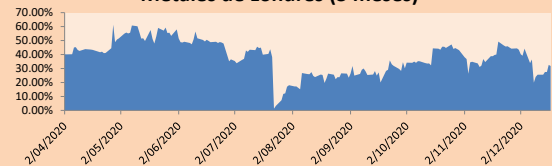
* Leyenda: Variación 1D: 1 Día; 5D: 5 Días; 1M: 1 Mes; YTD: Var.% 31/12/19 a la fecha

Índices Sectoriales

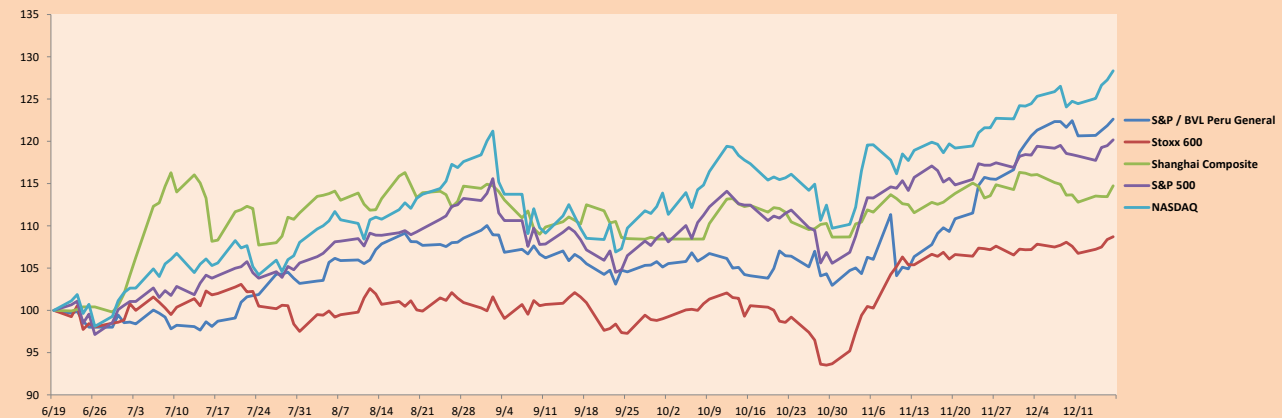
	Cierre	1D*	5D*	30D*	YTD*	Beta
▲ S&P/BVLMining	384.24	0.11%	4.52%	12.81%	26.12%	0.93
▲ S&P/BVLConsumer	1,042.71	0.16%	-0.47%	2.78%	-8.55%	0.37
▼ S&P/BVLIndustriales	190.58	-1.24%	-1.69%	2.08%	-9.73%	0.48
▼ S&P/BVLFinancials	1,028.59	-0.57%	0.38%	18.84%	-12.80%	1.66
▼ S&P/BVLConstruction	207.30	-2.00%	-2.86%	2.25%	-8.53%	0.49
- S&P/BVLPublicSvcs	626.17	0.00%	1.60%	2.84%	-3.89%	0.09
- S&P/BVLElectricUtil	611.30	0.00%	1.60%	2.84%	-3.89%	0.09

* Leyenda: Variación 1D: 1 Día; 5D: 5 Días; 1M: 1 Mes; YTD: Var.% 31/12/19 a la fecha

Correlación Rend. Índice Minero vs Índice de Metales de Londres (3 meses)



Índices (6 meses)



Base: 19/06/20=100

Fuente: Bloomberg

Coordinador Laboratorio de Mercado de Capitales: Economista Bruno Bellido

Apoyo: Piero Best, Luis Davila, Laura Delgado y Alonso Hernández

email: pulsobursatil@ulima.edu.pe

facebook: www.facebook.com/pulsobursatil.ul

RATING SOBERANO

CLASIFICACIONES DE RIESGO

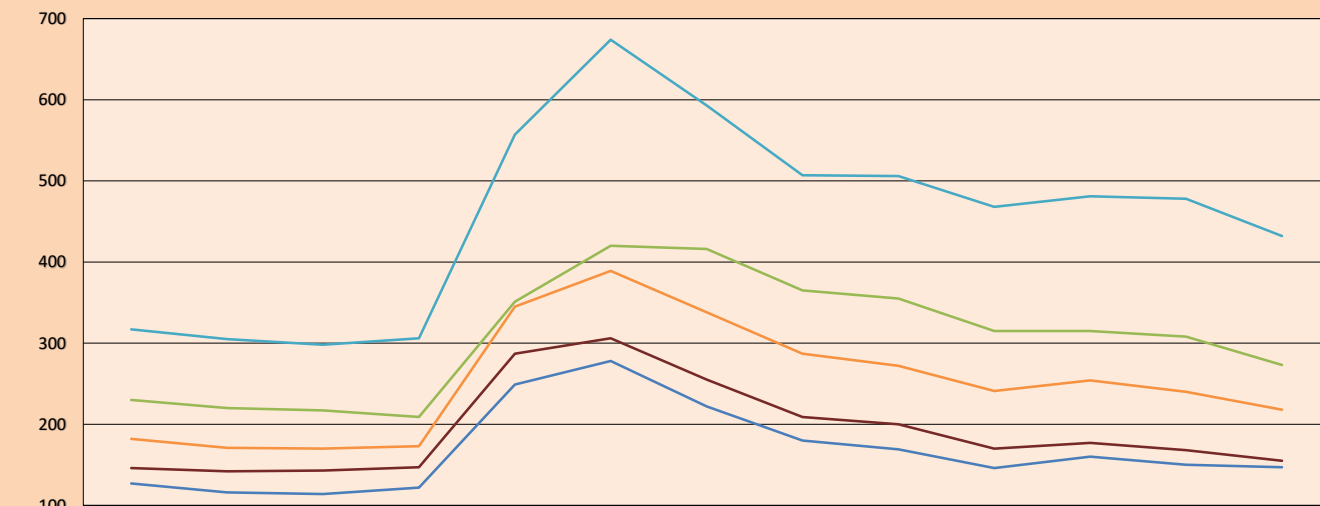
Moody's	S&P	Fitch	Prime
Aaa	AAA	AAA	Alto Grado
Aa1	AA+	AA+	
Aa2	AA	AA	
Aa3	AA-	AA-	Grado Alto Medio
A1	A+	A+	
A2	A	A	
A3	A-	A-	Grado Bajo Medio
Baa1	BBB+	BBB+	
Baa2	BBB	BBB	
Baa3	BBB-	BBB-	Sin Grado de Inversión Especulativo
Ba1	BB+	BB+	
Ba2	BB	BB	
Ba3	BB-	BB-	Altamente Especulativo
B1	B+	B+	
B2	B	B	
B3	B-	B-	Riesgo Sustancial Extremadamente Especulativo
Caa1	CCC+	CCC	
Caa2	CCC	CCC	
Caa3	CCC-	CCC	Poca esperanzas de Pago
Ca	CC	C	
C	D	DDD	Impago
		DD	
		D	

Fuente: Bloomberg

Rating Crédito Latinoamérica			
Clasificadora de riesgo			
País	Moody's	Fitch	S&P
Perú	A3	BBB+	BBB+
México	Baa1	BBB-	BBB
Venezuela	C	WD	SD
Brazil	Ba2	BB-	BB-
Colombia	Baa2	BBB-	BBB-
Chile	A1	A-	A+
Argentina	Ca	WD	CCC+
Panamá	Baa1	BBB	BBB

Fuente: Bloomberg

Riesgo País Latinoamérica (pbs)



	Nov-19	Dic-19	Ene-20	Feb-20	Mar-20	Abr-20	May-20	Jun-20	Jul-20	Ago-20	Set-20	Oct-20	Nov-20
Perú	127	116	114	122	249	278	222	180	169	146	160	150	147
Brasil	230	220	217	209	351	420	416	365	355	315	315	308	273
México	317	305	298	306	557	674	593	507	506	468	481	478	432
Colombia	182	171	170	173	345	389	338	287	272	241	254	240	218
Chile	146	142	143	147	287	306	255	209	200	170	177	168	155

Fuente: BCRP

Coordinador Laboratorio de Mercado de Capitales: Economista Bruno Bellido
Apoyo: Piero Best, Luis Davila, Laura Delgado y Alonso Hernández
email: pulsobursatil@ulima.edu.pe
facebook: www.facebook.com/pulsobursatil.ul

El contenido del presente documento es únicamente informativo. Los datos y opiniones expresados no deben ser interpretados como recomendaciones para la toma de decisiones futuras. Bajo ninguna circunstancia, el Laboratorio de Mercado de Capitales de la Universidad de Lima se hará responsable por el uso de lo expresado en este documento.