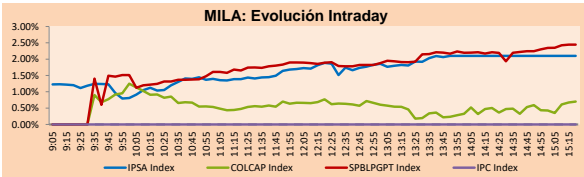


Lima, 1 de febrero de 2021

MILA

Principales índices	Cierre	1 D	5 D	1 M	YTD	Cap. Burs. (US\$ bill)
▲ IPSA (Chile)	4,381.01	2.15%	-2.40%	4.88%	4.88%	116.64
▲ IGPA (Chile)	22,113.41	1.99%	-2.35%	5.26%	5.26%	145.12
▲ COLSC (Colombia)	1,067.19	0.94%	-0.52%	0.77%	0.77%	5.67
▲ COLCAP (Colombia)	1,357.16	0.67%	-2.90%	-5.61%	-5.61%	79.73
▲ S&P/BVL (Perú)*	21,610.03	2.37%	1.01%	3.78%	3.78%	109.75
▲ S&P/BVL SEL (Perú)	583.71	2.85%	0.78%	5.86%	5.86%	90.78
▲ S&P/BVL LIMA 25	27,614.85	2.18%	1.41%	9.59%	9.59%	108.77
▼ IPC (México)	42,985.73	-2.92%	-3.80%	-2.45%	-2.45%	270.06
▲ S&P MILA 40	523.36	2.24%	-1.64%	-2.11%	-2.11%	238.43

* Cap. Bursátil del cierre anterior *Leyenda: Variación 1D: 1 Día; 5D: 5 Días; 1M: 1 Mes; YTD: Var.% 31/12/19 a la fecha

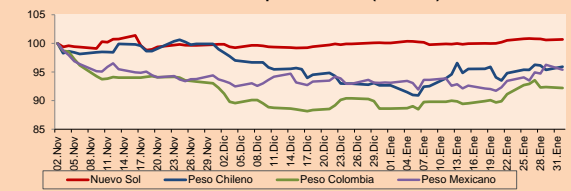


Fuente: Bloomberg

Monedas	Precio	1D*	5D*	30 D*	YTD*
▲ Sol (PEN)	3,641.0	0.11%	-0.10%	0.64%	0.64%
▲ Peso Chileno (CLP)	736.750	0.58%	0.57%	3.51%	3.51%
▲ Peso Colombiano (COP)	3,568.80	-0.20%	-0.57%	4.05%	4.05%
▼ Peso Mexicano (MXN)	20,390	-0.90%	1.40%	2.44%	2.39%

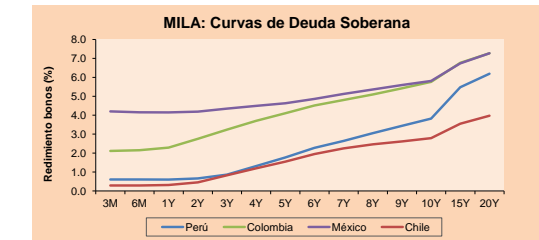
*Leyenda: Variación 1D: 1 Día; 5D: 5 Días; 1M: 1 Mes; YTD: Var.% 31/12/19 a la fecha

MILA: Índices de Tipo de Cambio (3 meses)



Base: 02/11/20=100
Fuente: Bloomberg

Renta Fija	Moneda	Precio	Bid Yield (%)	Ask Yield (%)	Duración
PERU 7.35 07/21/25	USD	127.186	1.14	1.05	3.94
PERU 4.125 08/25/27	USD	116.279	1.55	1.47	5.79
PERU 8.75 11/21/33	USD	168.417	2.52	2.44	9.04
PERU 6.55 03/14/37	USD	149.225	2.78	2.72	10.71
PERU 5.625 11/18/2050	USD	152.63	2.97	2.94	17.57
CHILE 2.25 10/30/22	USD	103.466	0.38	0.13	1.70
CHILE 3.125 01/21/26	USD	110.762	0.97	0.84	4.65
CHILE 3.625 10/30/42	USD	113.621	2.81	2.76	15.76
COLOM 11.85 03/09/28	USD	164.558	2.15	1.93	5.32
COLOM 10.375 01/28/33	USD	161.374	4.00	3.82	8.10
COLOM 7.375 09/18/37	USD	140.735	4.04	3.96	10.69
COLOM 6.125 01/18/41	USD	128.648	4.05	3.99	12.76
MEX 4 10/02/23	USD	109.468	0.51	0.33	2.52
MEX5.55 01/45	USD	124.825	3.957	3.922	14.62



Fuente: Bloomberg

Renta Variable

Más subieron	Bolsa	Mon.	Precio	▲ %
VOLCAN CIA MIN-B	Peru	PEN	0.70	14.75
BUENAVENTURA-ADR	Peru	USD	11.49	9.43
CENCOSUD SHOPPIN	Chile	CLP	1149.00	8.15
PARQUE ARAUCO	Chile	CLP	1124	4.46
CMPC	Chile	CLP	2051.10	4.38

Por Monto Negociado

	Bolsa	Monto (US\$)
SOQUIMICH-B	Chile	18,230,214
CENCOSUD SA	Chile	16,879,321
BANCO DE CHILE	Chile	10,975,807
ECOPETROL	Colombia	8,346,668
BANCOLOMBIA-PREF	Colombia	6,685,931

Más bajaron

	Bolsa	Mon.	Precio	▼ %
SONDA SA	Chile	CLP	415.00	-2.35
GRUPO ARGOS SA	Colombia	COP	13010	-2.18
CONCHATORO	Chile	CLP	1160.00	-1.69
CAP	Chile	CLP	9200	-1.60
SURAMERICANA	Colombia	COP	22360.00	-1.50

Por Volumen

	Bolsa	Volumen
ITAU CORPBANCA	Chile	131,914,225
BANCO DE CHILE	Chile	108,360,618
BANCO SANTANDER	Chile	84,669,498
ENEL CHILE SA	Chile	48,669,573
ENEL AMERICAS SA	Chile	42,672,507

MILA

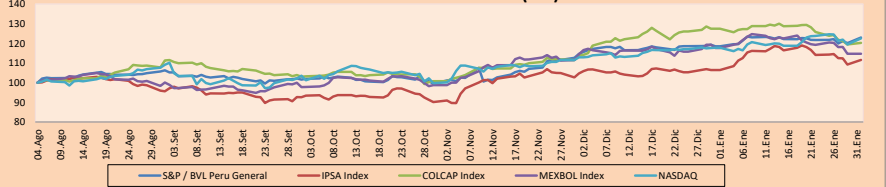
Perú: El Índice General de la BVL finalizó la sesión de hoy con un resultado positivo de +2.37%. El índice mantiene una tendencia positiva acumulada anual de +3.78% en moneda local, mientras que el rendimiento ajustado en dólares asciende a +3.13%. Luego, el S&P / BVL PERU SEL varió en +2.85% mientras que el S&P / BVL LIMA 25 en +2.18%. El spot PEN alcanzó S / 3.6410. Titular: Fitch y Moody's mejoran perspectiva de calificación de Volcan tras anuncio de emisión de bonos.

Chile: El índice IPSA culminó el día con un retorno positivo de +2.15%. Los sectores más beneficiados en la jornada fueron Bienes Inmobiliarios (+5.03%) y Energía (+4.27%). Las acciones con el mejor desempeño fueron Cencosud Shopping SA (+8.15%) y Ripley Corporación SA (+4.48%). Titular: Cifras fiscales 2020: déficit llegó a 7.4% y deuda bruta alcanzó a 33% del PIB.

Colombia: El índice COLCAP cerró el día de hoy con un retorno positivo de +0.67%. Los sectores más beneficiados en la jornada fueron Energía (+2.67%) y Servicios Públicos (+0.79%). Las acciones con el mejor desempeño fueron Ecopetrol SA (+2.96%) y Promigas SA (+2.50%). Titular: Aportes de afiliados a AFPs en Colombia caen 12,9% en 2020 debido al impacto de la pandemia.

México: El índice IPC no mostró cambios al no abrir los mercados por feriado nacional. Titular: México busca retener más de US\$ 500 millones a minera canadiense por bajar artificialmente el precio de la plata.

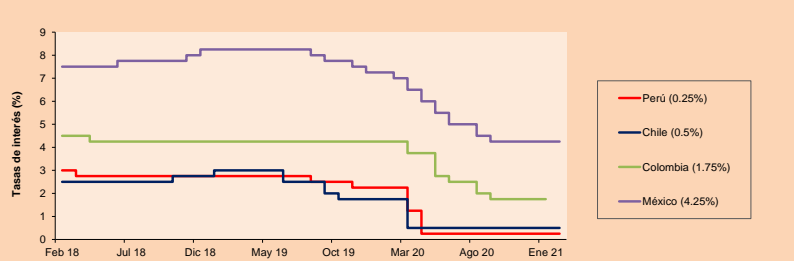
MILA: Índices bursátiles (6m)



Base: 05/08/20=100
Fuente: Bloomberg

ETFs	Mon.	Cierre	1D	5D	30 D	YTD	Bolsa
▲ iShares MSCI All Peru Capped	USD	35.8	4.32%	2.29%	3.23%	3.23%	NYSE Arca
▲ iShares MSCI Chile Capped	USD	30.52	1.97%	-2.65%	1.03%	1.03%	Cboe BZX
▲ Global X MSCI Colombia	USD	10.38	0.39%	-1.80%	-8.63%	-8.63%	NYSE Arca
▲ iShares MSCI Mexico Capped	USD	41.77	3.93%	-3.15%	-2.84%	-2.84%	NYSE Arca
▲ iShares MSCI Emerging Markets	USD	54.75	2.70%	-2.67%	5.96%	5.96%	NYSE Arca
▲ Vanguard FTSE Emerging Markets	USD	52.99	2.53%	-2.36%	5.75%	5.75%	NYSE Arca
▲ iShares Core MSCI Emerging Markets	USD	65.62	2.80%	-2.55%	5.77%	5.77%	NYSE Arca
▲ iShares JP Morgan Emerging Markets Bonds	USD	62.54	1.39%	-1.94%	2.39%	2.39%	Cboe BZX
▲ Morgan Stanley Emerging Markets Domestic	USD	6.16	0.82%	0.49%	-2.07%	-2.07%	New York

MILA: Tasas de Referencia de Política Monetaria



Fuente: Bloomberg

MUNDO

Principales índices	Cierre	1 D*	5 D*	1 M*	YTD*	Cap. Burs. (US\$ MIL.)
▲ Dow Jones (EEUU)	30,211.91	0.76%	-2.42%	-1.29%	-1.29%	9,607,735
▲ Standard & Poor's 500 (EEUU)	3,773.86	1.61%	-2.11%	0.47%	0.47%	33,334,836
▲ NASDAQ Composite (EEUU)	13,403.40	2.55%	-1.71%	4.00%	4.00%	21,737,582
▲ Stoxx EUROPE 600 (Europa)	400.77	1.24%	-1.08%	0.44%	0.44%	9,145,008
▲ DAX (Alemania)	13,622.02	1.41%	-0.16%	-0.71%	-0.71%	1,029,340
▲ FTSE 100 (Reino Unido)	6,466.42	0.92%	-2.60%	0.09%	0.09%	1,372,385
▲ CAC 40 (Francia)	5,461.68	1.16%	-0.20%	-1.62%	-1.62%	1,471,939
▲ IBEX 35 (España)	7,798.20	0.52%	-1.25%	-3.41%	-3.41%	427,027
▲ MSCI AC Asia Pacific Index	207.69	1.89%	-3.50%	3.89%	3.89%	26,201,216
▲ HANG SENG (Hong Kong)	28,892.86	2.15%	-4.20%	7.87%	7.87%	4,466,801
▲ SHANGHAI SE Comp. (China)	3,505.28	0.64%	-3.28%	1.28%	1.28%	6,631,639
▲ NIKKEI 225 (Japón)	28,091.05	1.55%	-2.54%	3.14%	3.14%	3,830,606
▲ S&P/ASX 200 (Australia)	6,662.96	0.94%	-2.02%	2.49%	2.49%	1,621,013
▲ KOSPI (Corea del Sur)	3,056.53	2.70%	-4.75%	8.92%	8.92%	1,811,275

*Leyenda: Variación 1D: 1 Día; 5D: 5 Días; 1M: 1 Mes; YTD: Var. % 31/12/19 a la fecha

Renta Variable

Alemania (Acciones del DAX Index)

Más subieron Mon.	Precio	▲ %	Bolsa	Más bajaron Mon.	Precio	▼ %	Bolsa		
ADS GY	EUR	270.9	3.40	Xetra	FRE GY	EUR	36.06	-1.93	Xetra
DB1 GY	EUR	136.9	3.24	Xetra	BMW GY	EUR	69.88	-0.19	Xetra
1COV GY	EUR	57.92	3.13	Xetra	DHER GY	EUR	125.4	-0.08	Xetra
VNA GY	EUR	56.52	2.50	Xetra	VOW3 GY	EUR	156.32	-0.08	Xetra

Europa (Acciones del STOXX EUROPE 600)

Más subieron Mon.	Precio	▲ %	Bolsa	Más bajaron Mon.	Precio	▼ %	Bolsa		
FRES LN	GBP	1076	8.95	Londres	LI FP	EUR	18.38	-7.50	EN Paris
ATL IM	EUR	14,255	8.78	Borsa Italiana	PSON LN	GBP	767.2	-5.59	Londres
JD/ LN	GBP	799.6	7.04	Londres	FTI FP	EUR	8.568	-4.63	EN Paris
MAERSKB D	DKK	13420	5.50	Copenhagen	HL/ LN	GBP	1631.5	-4.51	Londres

Panorama Mundial:

Estados Unidos:

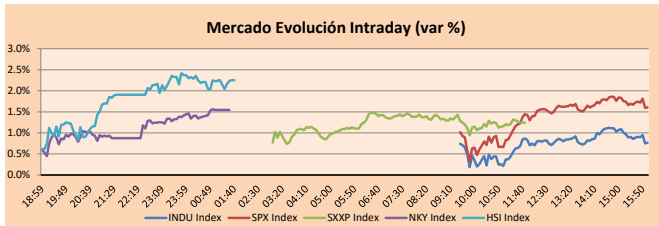
Los mercados estadounidenses finalizaron la sesión de hoy con rendimientos positivos, impulsado por el anuncio de Joe Biden de reunirse con 10 senadores republicanos para discutir su propuesta de reducir el estímulo fiscal para combatir la pandemia de 1.9 billones de dólares, mientras los demócratas se preparan para impulsar la legislación en el Congreso sin el apoyo de los republicanos. Asimismo, las acciones que se mantuvieron volátiles a lo largo de la anterior semana, lograron acaparar la atención de entes reguladores, por lo cual los rendimientos se estabilizaron, promoviendo la calma en el mercado. Tal es el caso de Gamestop -30.77%, AMC +0.30% y Koss Cor -45.31%, de los cuales tuvieron que ser limitados por plataformas de trading, incluido Robinhood Markets. El comercio de acciones por parte de inversores institucionales también llamó la atención de la Casa Blanca, el Congreso y los reguladores, incluida la Comisión de Bolsa y Valores. Por otro lado, la plata se recuperó en las últimas sesiones de negociación después de que los usuarios del foro WallStreetBets estimaran un efecto de "short squeeze" similar al que sucedió con Gamestop. En acciones corporativas, Square Inc, subió en +2.77% después de que reportaran ganancias que abandonaron la plataforma de negociación, Robinhood. En conclusión, los principales índices S&P 500 +1.61%, DJIA +0.76% y NASDAQ +2.55% terminaron al alza.

Europa:

Los mercados europeos finalizaron la jornada del día con rendimientos positivos, siguiendo en línea los resultados al alza en los mercados globales. La eurozona está atenta al desarrollo del despliegue de las vacunas contra el coronavirus después de las tensiones en el suministro de la dosis en el continente. Según datos estadísticos de la UE, el desempleo se mantuvo estable en diciembre en un 8.3%. La atención del mercado europeo se la lleva la plata, que superó los 30.0 dólares la onza por primera vez desde el 2013. La principal razón se debe a la gran masa de inversores minoristas que cambiaron sus preferencias de Gamestop -30.77% hacia el metal, un mercado más grande y líquido, causando gran preocupación en los inversores de los mercados globales. Mientras tanto, la Bolsa de Francia cerró con resultados positivos, impulsada por el sector financiero y alimenticio. En Alemania, los índices alemanes cierran al alza tras ver ganancias en los servicios financieros, software y bienes de consumo básico. Entre las acciones bursátiles, Reuters destaca las acciones de metales preciosos Fresnillo, Polymetal International y Bolden AB, quienes obtuvieron resultados al alza de 8.95%, 5.12% y 4.91%, respectivamente. Así, los principales índices Stoxx 600 +1.24%, FTSE 100 +0.92%, CAC 40 +1.16% y DAX +1.41%.

Asia:

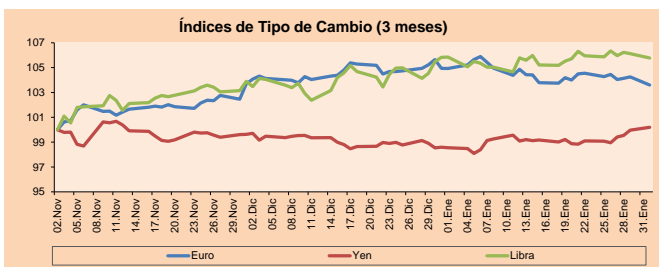
Los principales índices asiáticos cerraron la sesión de hoy con retornos positivos luego del incremento de dosis de vacunas contra el Covid-19 y la subida de precios de la plata que, alcanzó un máximo de ocho años. El principal índice de Hong Kong cerró el día al alza impulsado por las firmas de consumo +5.06% y salud +4.71% debido a las compras masivas de los inversores de china continental, según Refinitiv. Por su parte, en China continental, el Shanghai Composite limitó su avance hoy a +0.64% después de conocerse que el PMI Caixin manufacturación de enero se mantuvo en zona de expansión por noveno mes consecutivo. En Japón, el NIKKEI cerró al alza impulsado por los sectores de servicios de comunicación +3.10% y salud +1.99% en medio de las expectativas positivas relacionadas a la publicación de ganancias. Así, en las acciones corporativas, Nintendo Co Ltd cerró la sesión al alza +3.40%, luego del anuncio de una mejora en su pronóstico de ventas en +24%. En Corea, el KOSPI lideró las alzas del día con 2.70% debido a los datos optimistas sobre las exportaciones en enero que incrementaron la confianza de los inversores extranjeros. Así, el NIKKEI +1.55%, Hang Seng +2.15%, CSI 300 +1.23%, S&P/ASX 200 +0.84%, Shanghai Composite +0.64% cerraron al alza.



Fuente: Bloomberg

Monedas	Precio	1 D*	5 D*	1 M*	YTD*
▼ Euro	1.2060	-0.63%	-0.65%	-1.27%	-1.28%
▲ Yen	104.9300	0.24%	1.14%	1.68%	1.63%
▼ Libra Esterlina	1.3663	-0.33%	-0.09%	-0.07%	-0.05%
▲ Yuan	6.4679	0.60%	-0.19%	-0.91%	-0.91%
▼ Dólar de Hong Kong	7.7529	-0.01%	0.02%	0.00%	0.00%
▼ Real Brasileño	5.4457	-0.48%	-0.92%	4.76%	4.76%
▲ Peso Argentino	87.6087	0.34%	0.81%	4.11%	4.11%

*Leyenda: Variación 1D: 1 Día; 5D: 5 Días; 1M: 1 Mes; YTD: Var. % 31/12/19 a la fecha

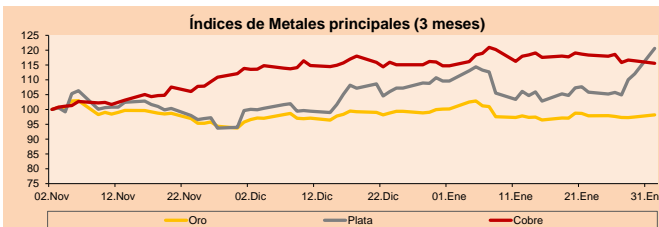


Base: 02/11/20=100

Fuente: Bloomberg

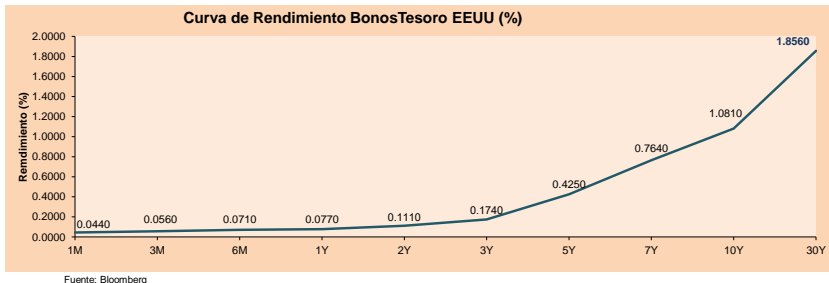
Commodities	Precio	1 D*	5 D*	1 M*	YTD*
▲ Oro (US\$ Oz. T) (LME)	1,860.78	0.71%	0.26%	-2.00%	-1.98%
▲ Plata (US\$ Oz. T) (LME)	29.05	7.65%	14.61%	10.04%	10.03%
▼ Cobre (US\$ TM) (LME)	7,805.55	-0.72%	-2.01%	0.73%	0.73%
▼ Zinc (US\$ TM) (LME)	2,546.75	-0.38%	-0.08%	-6.69%	-6.69%
▲ Petroleo WTI (US\$ Barril) (NYM)	53.55	2.59%	1.48%	10.12%	10.12%
▲ Estaño (US\$ TM) (LME)	24,158.00	4.13%	5.65%	17.59%	17.59%
▲ Plomo (US\$ TM) (LME)	2,021.00	0.62%	-0.33%	2.29%	2.29%
▲ Azúcar #11 (US\$ Libra) (NYB-ICE)	16.15	2.02%	2.60%	4.26%	4.26%
▲ Cacao (US\$ TM) (NYB-ICE)	2,485.00	0.44%	0.81%	-1.97%	-1.97%
▲ Café Arábica (US\$ TM) (NYB-ICE)	125.35	1.95%	1.70%	-2.26%	-2.26%

*Leyenda: Variación 1D: 1 Día; 5D: 5 Días; 1M: 1 Mes; YTD: Var. % 31/12/19 a la fecha



Base: 02/11/20=100

Fuente: Bloomberg



Fuente: Bloomberg

LIMA

Acciones

Valor	Moneda	Precio	1D*	5D*	30D*	YTD*	Frecuencia	Volumen (US\$)	Beta	Dividend Yield (%)	Price Earning	Capitalización Bursátil (M US\$)	Sector Económico*	Participación Índice
▲ ALICORC1 PE**	S/.	8.20	0.94%	-0.52%	0.77%	0.77%	100.00%	40,068	0.74	3.05	18.86	1,920.16	Industrial	3.53%
▼ ATACOCB1 PE**	S/.	0.14	-2.07%	-5.33%	2.90%	2.90%	90.00%	1,950	1.07	0.00	-	36.85	Mineras	1.02%
- BACKUSI1 PE**	S/.	22.00	0.00%	-2.22%	9.18%	9.18%	90.00%	12,092	0.53	0.00	9.96	8,528.71	Industriales	0.82%
▲ BAP PE**	US\$	152.00	1.00%	-1.30%	-5.35%	-5.35%	100.00%	1,707,462	1.29	5.79	-	14,346.11	Diversas	5.82%
▲ BVN PE**	US\$	11.49	9.43%	11.55%	-4.25%	-4.25%	95.00%	1,456,698	1.28	0.00	-	3,167.04	Mineras	5.88%
▲ CASAGRC1 PE**	S/.	5.70	2.70%	-1.72%	20.00%	20.00%	70.00%	5,947	0.70	3.96	10.23	131.87	Agrario	1.31%
▼ BBVAC1 PE**	S/.	2.40	-2.04%	4.80%	10.60%	10.60%	100.00%	2,966	0.72	3.60	17.31	4,303.76	Bancos y Financieras	2.85%
▲ CORAREI1 PE**	S/.	0.97	1.04%	3.19%	8.99%	8.99%	95.00%	34,801	0.60	7.20	5.78	376.89	Industriales	1.72%
▲ OPACASC1 PE**	S/.	5.85	1.74%	-1.68%	10.38%	10.38%	95.00%	135,128	0.56	3.93	18.87	745.75	Industriales	2.38%
▲ CVRDEC1 PE**	US\$	22.30	2.29%	2.29%	6.60%	6.60%	100.00%	11,106	0.79	0.00	36.25	7,806.25	Mineras	5.25%
▲ ENGEPEC1 PE**	S/.	2.35	2.17%	8.29%	17.50%	17.50%	65.00%	3,421	0.48	9.36	11.81	1,832.21	Servicios Públicos	1.44%
▼ ENDISPC1**	S/.	5.60	-0.36%	1.45%	3.70%	3.70%	80.00%	3,102	0.46	0.00	10.57	982.14	Servicios Públicos	0.98%
- FERREYC1 PE**	S/.	2.05	0.00%	-1.44%	17.82%	17.82%	100.00%	329,516	0.63	3.74	27.67	549.34	Diversas	4.90%
- AENZAC1 PE**	S/.	1.80	0.00%	1.12%	3.45%	3.45%	85.00%	421,873	0.80	0.00	-	431.05	Diversas	4.05%
- IFS PE**	US\$	31.65	0.16%	-4.09%	2.29%	2.29%	100.00%	122,842	1.35	5.53	31.86	3,653.92	Diversas	7.22%
- INRETC1 PE**	US\$	42.00	0.00%	-4.33%	7.14%	7.14%	100.00%	435,900	1.00	1.34	34.28	4,317.91	Diversas	5.28%
- LUSURC1 PE**	S/.	28.00	2.19%	0.00%	9.80%	9.80%	85.00%	35,127	0.55	2.49	27.48	3,744.75	Servicios Públicos	1.81%
- MINSURI1 PE**	S/.	2.25	0.00%	0.00%	21.62%	21.62%	85.00%	64,010	0.76	0.00	-	1,781.59	Mineras	3.09%
- PML PE**	US\$	0.11	0.00%	-4.35%	3.77%	3.77%	55.00%	2,233	1.43	0.00	-	29.06	Mineras	2.12%
- RELAPAC1 PE**	S/.	0.07	0.00%	-2.78%	1.45%	1.45%	100.00%	24,861	0.52	0.00	-	159.94	Industriales	2.12%
▲ SCCO PE**	US\$	68.00	2.41%	-1.59%	3.19%	3.19%	75.00%	124,702	0.78	2.21	31.61	52,568.98	Mineras	2.14%
▲ SIDERC1 PE**	S/.	0.90	1.12%	0.00%	5.88%	5.88%	100.00%	29,384	0.83	38.03	10.70	303.52	Industriales	1.43%
▼ TV PE**	US\$	0.16	1.92%	-5.36%	8.16%	8.16%	100.00%	170,788	1.51	0.00	-	157.27	Mineras	2.93%
▼ UNACEMC1 PE**	S/.	1.74	-0.57%	-2.25%	12.26%	12.26%	100.00%	56,206	0.80	0.75	47.85	868.87	Industriales	3.00%
▲ VOLCABC1 PE**	S/.	0.70	14.75%	22.81%	34.62%	34.62%	100.00%	1,881,977	0.97	0.00	-	1,950.15	Mineras	5.90%
▲ NEXAPEC1 PE**	S/.	3.10	0.65%	0.32%	9.54%	9.54%	60.00%	57,378	1.00	0.00	-	1,125.82	Mineras	1.56%

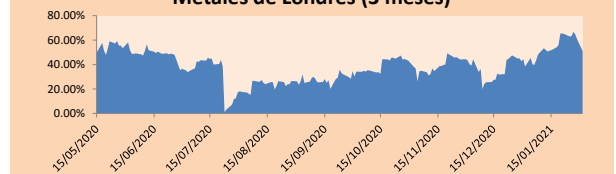
Cantidad de Acciones: 26 Subieron 14
Fuente: Bloomberg, Económica Bajaron 4
* Bloomberg Industry Classification System Mantuvieron 8
** Se utiliza el PER de la bolsa y moneda de origen del instrumento
*Leyenda: Variación 1D: 1 Día; 5D: 5 Días, 1M: 1 Mes; YTD: Var.% 31/12/19 a la fecha

Índices Sectoriales

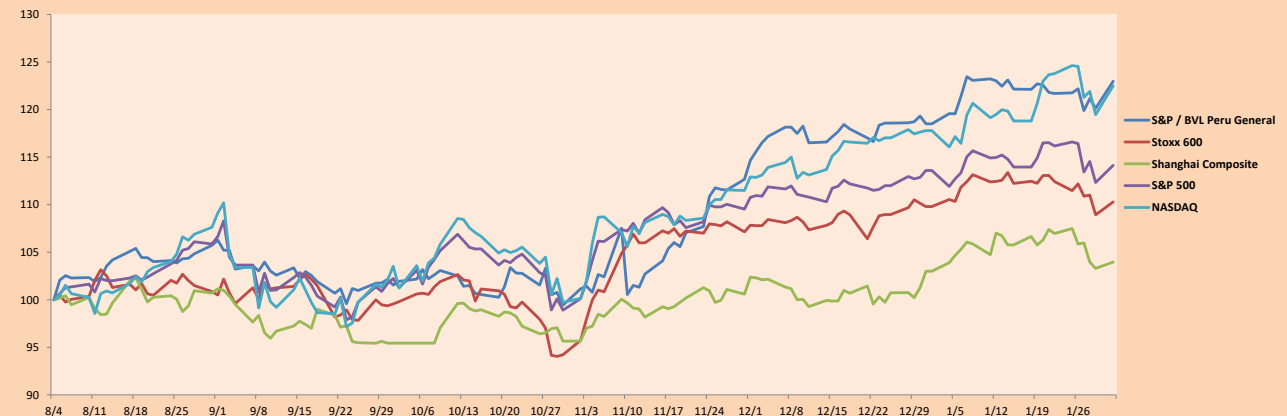
	Cierre	1D*	5D*	30D*	YTD*	Beta
▲ S&P/BVLMining	404.31	4.61%	2.63%	3.68%	3.68%	0.85
▲ S&P/BVLConsumer	1,206.53	0.08%	-2.34%	10.83%	10.83%	0.40
▲ S&P/BVLIndustrials	211.07	0.22%	-1.21%	10.76%	10.76%	0.52
▲ S&P/BVLFinancials	997.22	0.89%	-1.47%	-3.55%	-3.55%	1.72
▲ S&P/BVLConstruction	226.07	0.31%	-1.10%	8.11%	8.11%	0.52
▲ S&P/BVLPublicSvcs	667.77	1.23%	1.88%	8.74%	8.74%	0.15
▲ S&P/BVLElectricUtil	651.91	1.23%	1.88%	8.74%	8.74%	0.15

*Leyenda: Variación 1D: 1 Día; 5D: 5 Días, 1M: 1 Mes; YTD: Var.% 31/12/19 a la fecha

Correlación Rend. Índice Minero vs Índice de Metales de Londres (3 meses)



Índices (6 meses)



Base: 04/08/20=100
Fuente: Bloomberg

Coordinador Laboratorio de Mercado de Capitales: Economista Bruno Bellido
Apoyo: Piero Best, María Camarena, Alonso Stephen Hernández y Adrian Paredes
email: pulsobursatil@ulima.edu.pe
facebook: www.facebook.com/pulsobursatil.ul

RATING SOBERANO

CLASIFICACIONES DE RIESGO

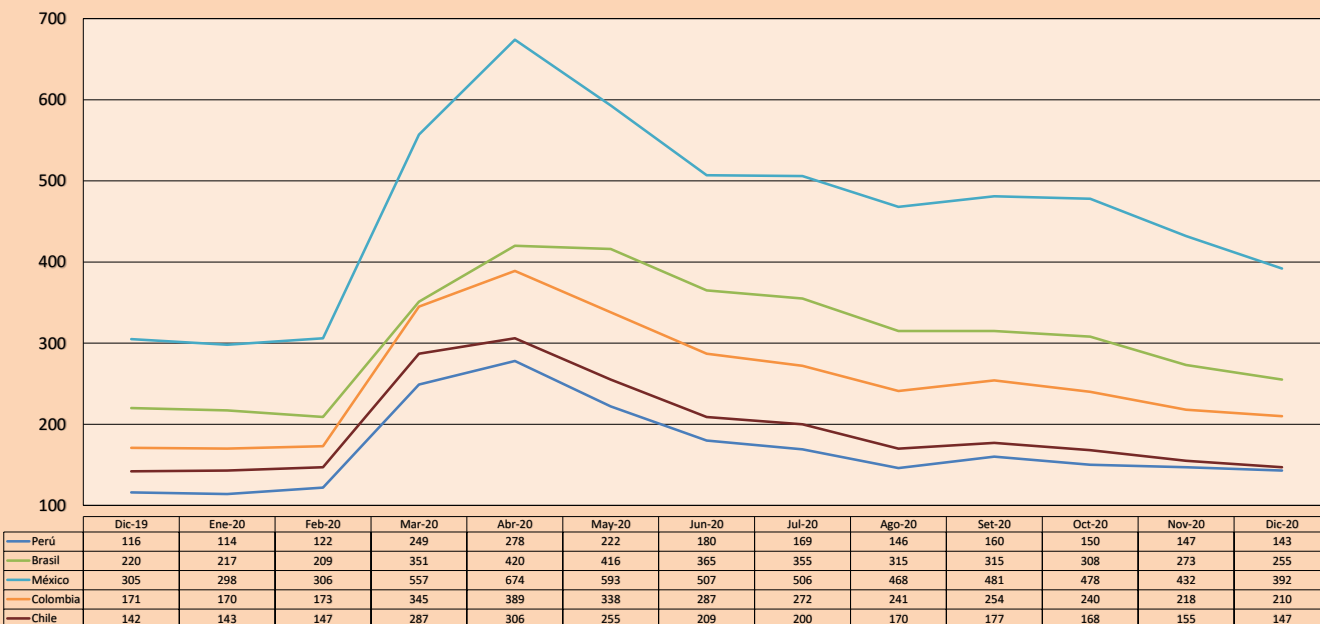
Moody's	S&P	Fitch	Prime
Aaa	AAA	AAA	74
Aa1	AA+	AA+	Alto Grado
Aa2	AA	AA	
Aa3	AA-	AA-	
A1	A+	A+	Grado Alto Medio
A2	A	A	
A3	A-	A-	
Baa1	BBB+	BBB+	Grado Bajo Medio
Baa2	BBB	BBB	
Baa3	BBB-	BBB-	
Ba1	BB+	BB+	Sin Grado de Inversión Especulativo
Ba2	BB	BB	
Ba3	BB-	BB-	
B1	B+	B+	Altamente Especulativo
B2	B	B	
B3	B-	B-	
Caa1	CCC+	CCC	Riesgo Sustancial Extremadamente Especulativo
Caa2	CCC		
Caa3	CCC-		
Ca	CC	D	Poca esperanzas de Pago
C	C		
		DDD	Impago
		DD	
		D	

Fuente: Bloomberg

Rating Crédito Latinoamérica			
Clasificadora de riesgo			
País	Moody's	Fitch	S&P
Perú	A3	BBB+	BBB+
México	Baa1	BBB-	BBB
Venezuela	C	WD	SD
Brazil	Ba2	BB-	BB-
Colombia	Baa2	BBB-	BBB-
Chile	A1	A-	A+
Argentina	Ca	WD	CCC+
Panamá	Baa1	BBB	BBB

Fuente: Bloomberg

Riesgo País Latinoamérica (pbs)



Fuente: BCRP

Coordinador Laboratorio de Mercado de Capitales: Economista Bruno Bellido
Apoyo: Piero Best, María Camarena, Alonso Stephen Hernández y Adrián Paredes
email: pulsobursatil@ulima.edu.pe
facebook: www.facebook.com/pulsobursatil.ul

El contenido del presente documento es únicamente informativo. Los datos y opiniones expresados no deben ser interpretados como recomendaciones para la toma de decisiones futuras. Bajo ninguna circunstancia, el Laboratorio de Mercado de Capitales de la Universidad de Lima se hará responsable por el uso de lo expresado en este documento.