

# PULSO BURSÁTIL

FACULTAD DE CIENCIAS EMPRESARIALES Y ECONÓMICAS  
CARRERA DE ECONOMÍA  
LABORATORIO DE MERCADO DE CAPITALES

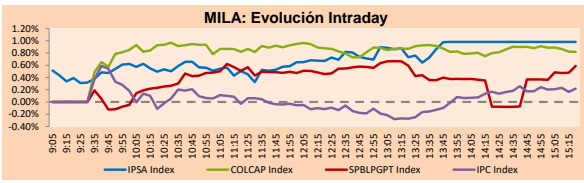


Lima, 8 de febrero de 2021

## MILA

Principales índices	Cierre	1 D	5 D	1 M	YTD	Cap. Burs. (US\$ bill)
▲ IPSA (Chile)	4,487.09	0.85%	2.42%	-1.60%	7.42%	119.48
▲ IGPA (Chile)	22,643.01	0.73%	2.39%	-0.75%	7.79%	148.60
▼ COLSC (Colombia)	1,070.95	-0.12%	0.35%	0.20%	1.13%	5.71
▲ COLCAP (Colombia)	1,383.38	0.94%	1.93%	-4.80%	-3.79%	81.71
▲ S&P/BVL (Perú)*	21,941.30	0.73%	1.53%	1.46%	5.37%	114.11
▲ S&P/BVL SEL (Perú)*	590.87	0.65%	1.23%	2.42%	7.16%	93.40
▲ S&P/BVL LIMA 25	28,373.80	1.23%	2.75%	6.57%	12.60%	113.16
▲ IPC (México)	44,197.51	0.12%	2.82%	-5.42%	0.30%	280.42
▲ S&P MILA 40	534.43	0.91%	2.12%	-5.00%	-0.04%	245.66

\* Cap. Bursátil del cierre anterior \*Leyenda: Variación 1D: 1 Día; 5D: 5 Días; 1M: 1 Mes; YTD: Var.% 31/1/20 a la fecha

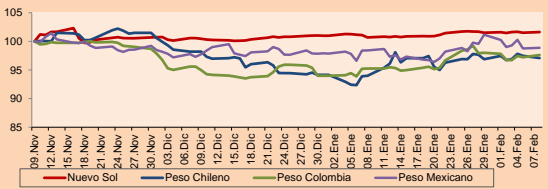


Fuente: Bloomberg

Monedas	Precio	1D*	5D*	30 D*	YTD*
▲ Sol (PEN)	3,641.00	0.09%	0.00%	0.92%	0.64%
▼ Peso Chileno (CLP)	734.070	-0.40%	-0.36%	3.29%	3.13%
▲ Peso Colombiano (COP)	3,561.38	0.40%	-0.21%	2.46%	3.84%
▲ Peso Mexicano (MXN)	20,110	0.11%	-1.37%	0.47%	0.98%

\*Leyenda: Variación 1D: 1 Día; 5D: 5 Días; 1M: 1 Mes; YTD: Var.% 31/1/20 a la fecha

### MILA: Índices de Tipo de Cambio (3 meses)



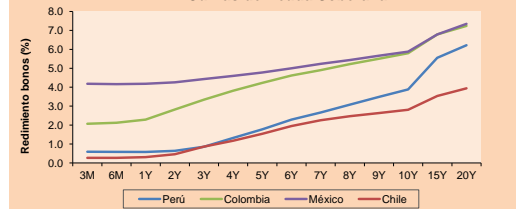
Base: 09/11/20=100

Fuente: Bloomberg

### Renta Fija

Instrumento	Moneda	Precio	Bid Yield (%)	Ask Yield (%)	Duración
PERU 7.35 07/21/25	USD	126.967	1.17	1.07	3.92
PERU 4.125 08/25/27	USD	115.964	1.59	1.51	5.77
PERU 8.75 11/21/33	USD	166.124	2.66	2.59	8.99
PERU 6.55 03/14/37	USD	146.72	2.93	2.87	10.65
PERU 5.625 11/18/2050	USD	148.099	3.15	3.11	17.32
CHILE 2.25 10/30/22	USD	103.4	0.39	0.16	1.68
CHILE 3.125 01/21/26	USD	110.703	0.95	0.86	4.63
CHILE 3.625 10/30/42	USD	112.114	2.89	2.85	15.71
COLOM 11.85 03/09/28	USD	162.473	2.37	2.14	5.28
COLOM 10.375 01/28/33	USD	161.553	3.99	3.80	8.10
COLOM 7.375 09/18/37	USD	140.623	4.04	3.97	10.68
COLOM 6.125 01/18/41	USD	128.432	4.07	4.01	12.75
MEX 4 10/02/23	USD	109.53	0.46	0.29	2.50
MEX5.55 01/45	USD	124.571	3.971	3.935	14.6

### MILA: Curvas de Deuda Soberana



Fuente: Bloomberg

### Renta Variable

Más subieron	Bolsa	Mon.	Precio	▲ %
SOQUIMICH-B	Chile	CLP	40870.00	6.16
VOLCAN CIA MIN-B	Peru	PEN	0.75	4.17
CERVEZAS	Chile	CLP	6540.00	3.68
GRUPO ENERGIA BO	Colombia	COP	2649	3.11
SONDA SA	Chile	CLP	430.20	3.01

### Por Monto Negociado

GRUPO F BANORT-O	Bolsa	Monto (US\$)
ALFA SAB-A	Mexico	30,119,985
WALMART DE MEXIC	Mexico	25,047,956
GRUPO MEXICO-B	Mexico	24,964,709
SOQUIMICH-B	Chile	20,653,869
		19,008,664

### Más bajaron

GRUPO CARSO-A1	Bolsa	Mon.	Precio	▼ %
EMPRESAS COPEC	Chile	CLP	8071	-2.64
FIBRA UNO	Mexico	MXN	23.51	-2.49
ALFA SAB-A	Mexico	MXN	12.06	-2.43
ENEL CHILE SA	Chile	CLP	55.10	-2.27

### Por Volumen

ITAU CORPBANCA	Bolsa	Volumen
ENEL CHILE SA	Chile	188,151,936
ENEL AMERICAS SA	Chile	93,183,982
BANCO DE CHILE	Chile	89,525,515
BANCO SANTANDER	Chile	74,253,295
		68,775,831

## MILA

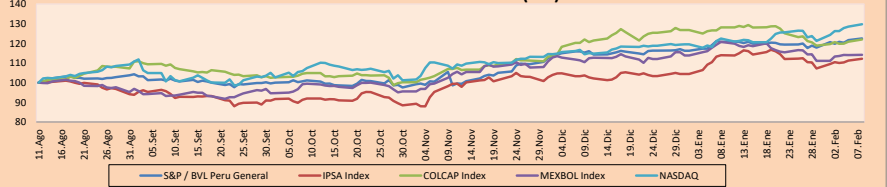
Perú: El Índice General de la BVL finalizó la sesión de hoy con un resultado positivo de +0.73%. El índice mantiene una tendencia positiva acumulada anual de +5.37% en moneda local, mientras que el rendimiento ajustado en dólares asciende a +4.71%. Luego, el S&P / BVL SEL varió en +0.65% mientras que el S&P / BVL LIMA 25 en +1.23%. El spot PEN alcanzó S/ 3.6410. Titular: Scotiabank mantiene proyección del PBI en 8.7% para el 2021 pese a segunda ola.

Chile: El índice IPSA culminó el día con un retorno positivo de +0.85%. Los sectores más beneficiados en la jornada fueron Materiales (+3.75%) y Tecnología de la Información (+3.01%). Las acciones con el mejor desempeño fueron Sociedad Química y Minera de C (+6.16%) y Compañía Cervecerías Unidas SA (+3.68%). Titular: FMI mejora pronóstico para Chile y lo sitúa junto a Perú como líderes de la recuperación regional 2021.

Colombia: El índice COLCAP cerró el día de hoy con un retorno positivo de +0.94%. Los sectores más beneficiados en la jornada fueron Energía (+1.97%) y Servicios Públicos (+0.96%). Las acciones con el mejor desempeño fueron Empresa de Energía de Bogotá S (+3.11%) y Banco Davivienda SA (+2.63%). Titular: Colombiana Ecopetrol recibe aval para mejorar su oferta para comprar el 51% de ISA.

México: El índice IPC cerró el día con un rendimiento positivo de +0.12%. Los sectores más beneficiados en la jornada fueron Materiales (+1.22%) y Salud (+0.24%). Las acciones con el mejor desempeño fueron Grupo México SAB de CV (+2.88%) y Grupo Aeroportuario del Surest (+1.81%). Titular: AMLO vuelve positivo tras superar la Covid y anticipa crecimiento de 5% para México este año.

### MILA: Índices bursátiles (6m)



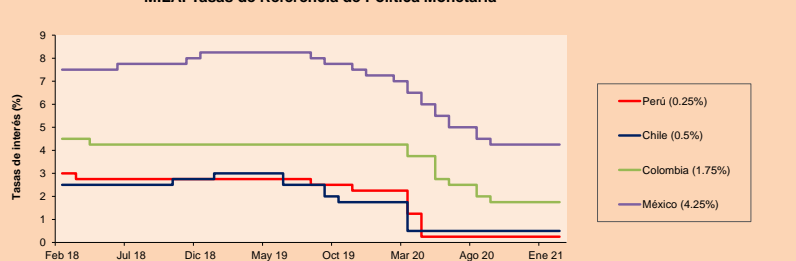
Base: 12/08/20=100

Fuente: Bloomberg

### ETFs

	Mon.	Cierre	1D	5D	30 D	YTD	Bolsa
▲ iShares MSCI All Peru Capped	USD	36.9	1.37%	3.07%	1.93%	6.40%	NYSE Arca
▲ iShares MSCI Chile Capped	USD	31.42	1.03%	2.95%	-3.28%	4.01%	Cboe BZX
▲ Global X MSCI Colombia	USD	10.585	1.10%	1.97%	-6.90%	-6.82%	NYSE Arca
▲ iShares MSCI Mexico Capped	USD	42.15	0.12%	0.91%	-6.52%	-1.95%	NYSE Arca
▲ iShares MSCI Emerging Markets	USD	56.34	0.18%	2.90%	2.98%	9.04%	NYSE Arca
▲ Vanguard FTSE Emerging Markets	USD	54.78	0.51%	3.38%	4.42%	9.32%	NYSE Arca
▲ iShares Core MSCI Emerging Markets	USD	67.58	0.28%	2.99%	3.11%	8.93%	NYSE Arca
▲ iShares JP Morgan Emerging Markets Bonds	USD	63.84	0.27%	2.08%	0.63%	4.52%	Cboe BZX
▲ Morqan Stanley Emerging Markets Domestic	USD	6.18	0.32%	0.32%	-0.32%	-1.75%	New York

### MILA: Tasas de Referencia de Política Monetaria



Fuente: Bloomberg

Coordinador Laboratorio de Mercado de Capitales: Economista Bruno Bellido  
Apoyo: Piero Best, María Camarena, Alonso Stephen Hernández y Adrian Paredes  
email: pulsobursatil@ulima.edu.pe  
facebook: www.facebook.com/pulsobursatil.ul

El contenido del presente documento es únicamente informativo. Los datos y opiniones expresados no deben ser interpretados como recomendaciones para la toma de decisiones futuras. Bajo ninguna circunstancia, el Laboratorio de Mercado de Capitales de la Universidad de Lima se hará responsable por el uso de lo expresado en este documento.

## MUNDO

Principales índices	Cierre	1 D*	5 D*	1 M*	YTD*	Cap. Burs. (US\$ Mil.)
▲ Dow Jones (EEUU)	31,385.76	0.76%	3.89%	0.93%	2.55%	9,891,158
▲ Standard & Poor's 500 (EEUU)	3,915.59	0.74%	3.76%	2.38%	4.25%	34,611,238
▲ NASDAQ Composite (EEUU)	13,987.64	0.95%	4.36%	5.95%	8.53%	22,732,448
▲ Stoxx EUROPE 600 (Europa)	4,107.8	0.30%	2.50%	-0.09%	2.94%	9,387,756
▲ DAX (Alemania)	14,059.91	0.02%	3.21%	0.07%	2.49%	1,059,492
▲ FTSE 100 (Reino Unido)	6,523.53	0.53%	0.88%	-5.09%	0.98%	1,377,008
▲ CAC 40 (Francia)	5,686.03	0.47%	4.11%	-0.37%	2.42%	1,540,976
▲ IBEX 35 (España)	8,219.00	0.05%	5.40%	-2.24%	1.80%	448,180
▲ MSCI AC Asia Pacific Index	214.75	0.92%	3.40%	3.14%	7.42%	27,054,682
▲ HANG SENG (Hong Kong)	29,319.47	0.11%	1.48%	5.48%	7.99%	4,564,168
▲ SHANGHAI SE Comp. (China)	3,532.45	1.03%	0.78%	0.16%	2.95%	6,707,741
▲ NIKKEI 225 (Japón)	29,388.50	2.12%	4.62%	4.83%	7.48%	4,058,797
▲ S&P/ASX 200 (Australia)	6,860.68	0.59%	3.27%	1.20%	3.82%	1,687,760
▼ KOSPI (Corea del Sur)	3,091.24	-0.94%	1.14%	-1.28%	8.30%	1,835,326

\*Leyenda: Variación 1D: 1 Día; 5D: 5 Días; 1M: 1 Mes; YTD: Var. % 31/12/20 a la fecha

### Renta Variable

Alemania (Acciones del DAX Index)

Más subieron Mon.	Precio	▲ %	Bolsa
DBK GY	EUR 8,746	1.93	Xetra
1COV GY	EUR 59.36	1.64	Xetra
VOW3 GY	EUR 163.68	0.95	Xetra
BAS GY	EUR 67.36	0.82	Xetra

Más bajaron Mon.	Mon.	Precio	▼ %	Bolsa
DHER GY	EUR	129.8	-1.52	Xetra
BEI GY	EUR	92.02	-1.05	Xetra
VNA GY	EUR	54.82	-1.01	Xetra
DAI GY	EUR	66.4	-0.88	Xetra

Europa (Acciones del STOXX EUROPE 600)

Más subieron Mon.	Precio	▲ %	Bolsa
KN FP	EUR 3.7	6.87	EN Paris
BAMI IM	EUR 2.155	6.16	Borsa Italiana
WEIR LN	Gbp 2026	5.11	Londres
TKA GY	EUR 10.22	4.37	Xetra

Más bajaron Mon.	Mon.	Precio	▼ %	Bolsa
ORSTED DC	DKK	1098	-4.31	Copenhagen
KSP ID	EUR	56.75	-4.14	EN Dublín
AFX GY	EUR	132.8	-3.98	Xetra
BIM FP	EUR	125	-3.85	EN Paris

## Panorama Mundial:

### Estados Unidos:

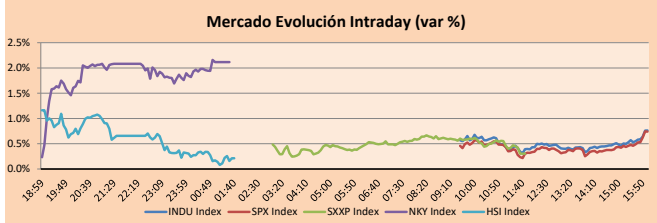
Los mercados estadounidenses finalizaron la sesión de hoy con rendimientos positivos que lograron nuevos máximos históricos, impulsado por el optimismo de los inversores ante la desaceleración de las infecciones por coronavirus, el lanzamiento continuo de vacunas y la anticipación del paquete de rescate de \$ 1.9 billones del presidente Biden. El paquete está cerca de aprobarse al emitirse un esquema presupuestario que mitigará a los demócratas aprobarlo en el Congreso sin el apoyo de los republicanos. Con respecto a las vacunas, se han administrado al menos 32,780,860 y se reportó una disminución de las infecciones en promedio. Asimismo, los precios del petróleo subieron a su nivel más alto en más de un año retornando a niveles de marzo del 2020 con un precio de 60 dólares por barril Brent, debido a los recortes de suministro y las esperanzas de un repunte de la demanda impulsado por el estímulo, lo que ayudó a que las acciones de energía subieran en +4.2%. Por otro lado, Bitcoin tocó un récord superior a 46,000 dólares después de que Tesla Inc., +1.31%, anunció haber invertido alrededor de \$ 1.5 mil millones en la criptomoneda y comenzaría a aceptar pagos en Bitcoin por sus autos y otros productos. En conclusión, los principales índices S&P 500 +1.61%, DJIA +0.76% y NASDAQ +2.55% terminaron al alza.

### Europa:

Los mercados europeos finalizaron la sesión de hoy con rendimientos positivos, impulsados por la apertura positiva de los índices a nivel mundial y acuerdos millonarios en la región. Los mercados globales iniciaron la semana solidamente, expectantes al desarrollo del paquete de ayuda estadounidense, esperado para este mes. El lanzamiento de vacunas a nivel mundial y el aumento de las fusiones y adquisiciones han ayudado a reducir el pesimismo en torno a las acciones europeas. Mientras tanto, la presidenta del Banco Central Europeo, Christine Lagarde, dijo que la entidad debe mantener vigente su política de estímulos en la eurozona pese a la aceleración de la inflación. Ella asegura que la débil demanda, las bajas presiones salariales y la apreciación de la tasa de cambio europea debilitarán el proceso inflacionario. En las acciones bursátiles, Dialog Semiconductor subió +16.04%, luego que Renesas Electronics Corp. anunciara haber acordado la compra del diseñador de chips por 4,900 millones de euros. La firm francesa, Veolia Environment bajó a -1.48%, después que el tribunal francés bloqueara cualquier adquisición sobre la empresa de gestión de aguas y residuos, Suez S.A. Así, los principales índices Stoxx 600 +0.33%, FTSE 100 +0.53%, CAC 40 +0.47% y DAX +0.02%, cerrando una jornada al alza.

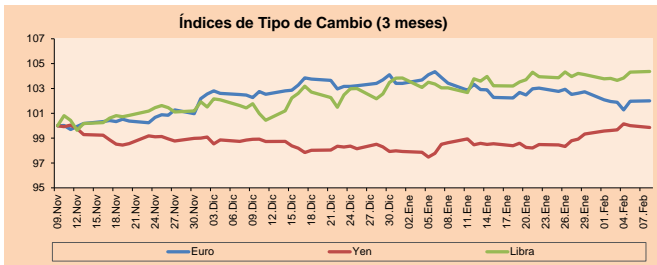
### Asia:

Los mercados asiáticos terminaron la sesión de hoy mayormente al alza mientras los inversores mantienen expectativas optimistas respecto a los últimos reportes de ganancias corporativas y el estímulo americano. Los principales índices de Hong Kong terminaron la sesión en terreno positivo, luego de que los inversores vieran con buenos ojos las últimas reformas antimonopolio para plataformas de internet; sin embargo, se espera que estas afecten negativamente a los principales servicios de internet chino como Taobao de Alibaba o WeChat Pay de Tencent, según Reuters. En China continental el Shanghai composite cerró al alza impulsado por los sectores de Materiales +3.54% y Consumo +1.91% luego del informe de cero nuevos casos locales de covid-19 en el país. En Corea, el KOSPI cerró la sesión a la baja arrastrado por el sector de automóviles. En las acciones corporativas Hyundai Motor Co y Kia Corp cayeron después de que anunciaran que las conversaciones con Apple Inc con relación a la fabricación de automóviles eléctricos autónomos llegaron a su fin. Por otro lado, en Japón el mercado cerró al alza alcanzando uno de sus niveles máximos en 30 años influenciados por los informes financieros y los informes financieros de los principales conglomerados del país. Así, Nikkei +2.12%, Hang Seng +0.11% CSI 300 +1.48%, Kospi -0.94%, S&P/ASX 200 +0.59% cerraron mayormente al alza.



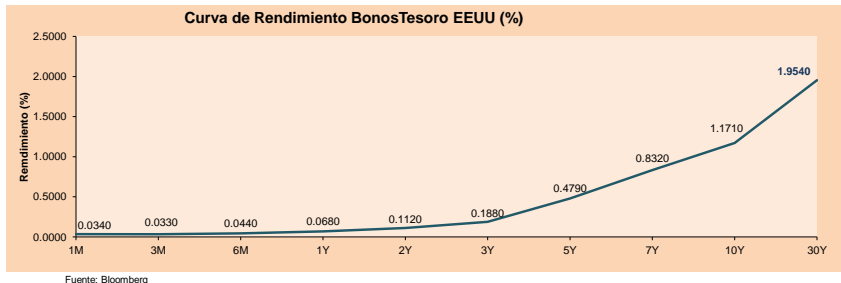
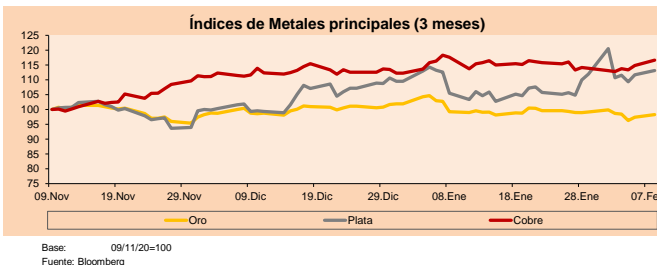
Monedas	Precio	1 D*	5 D*	1 M*	YTD*
▲ Euro	1.2050	0.03%	-0.08%	-1.38%	-1.38%
▼ Yen	105.2300	-0.15%	0.29%	1.24%	1.92%
▼ Libra Esterlina	1.3741	0.04%	0.57%	1.28%	0.52%
▼ Yuan	6.4484	-0.27%	-0.30%	-0.40%	-1.21%
▼ Dólar de Hong Kong	7.7523	-0.01%	-0.01%	-0.05%	-0.01%
▼ Real Brasileño	5.3576	-0.36%	-1.62%	-1.17%	3.06%
▲ Peso Argentino	88.1670	0.19%	0.64%	3.58%	4.78%

\*Leyenda: Variación 1D: 1 Día; 5D: 5 Días; 1M: 1 Mes; YTD: Var. % 31/12/20 a la fecha



Commodities	Precio	1 D*	5 D*	1 M*	YTD*
▲ Oro (US\$ Oz. T) (LME)	1,830.81	0.92%	-1.61%	-0.98%	-3.56%
▲ Plata (US\$ Oz. T) (LME)	27.27	1.31%	-6.12%	7.27%	3.30%
▲ Cobre (US\$ TM) (LME)	8,050.75	1.56%	3.14%	-0.83%	3.89%
▼ Zinc (US\$ TM) (LME)	2,631.50	-0.59%	3.33%	-5.65%	-3.58%
▲ Petróleo WTI (US\$ Barril) (NYM)	57.97	1.97%	8.25%	10.93%	19.21%
▲ Estaño (US\$ TM) (LME)	24,069.00	0.77%	-0.37%	13.36%	17.16%
▲ Plomo (US\$ TM) (LME)	2,061.00	1.10%	1.98%	4.05%	4.31%
▼ Azúcar #11 (US\$ Libra) (NYB-ICE)	16.27	-0.91%	0.74%	4.29%	5.04%
▼ Cacao (US\$ TM) (NYB-ICE)	2,445.00	-1.09%	-1.61%	-0.61%	-3.55%
▼ Café Arábica (US\$ TM) (NYB-ICE)	126.25	-0.32%	-0.90%	0.40%	-3.00%

\*Leyenda: Variación 1D: 1 Día; 5D: 5 Días; 1M: 1 Mes; YTD: Var. % 31/12/20 a la fecha



## LIMA

### Acciones

Valor	Moneda	Precio	1D*	5D*	30D*	YTD*	Frecuencia	Volumen (US\$)	Beta	Dividend Yield (%)	Price Earning	Capitalización Bursátil (M US\$)	Sector Económico*	Participación Índice
▼ ALICORC1 PE**	S/.	8.32	-0.12%	0.35%	0.20%	1.13%	100.00%	3,749,657	0.74	3.00	19.13	1,948.08	Industrial	3.53%
▲ ATACOCB1 PE**	S/.	0.16	0.00%	12.68%	7.38%	15.94%	85.00%	879	1.09	0.00	-	41.52	Mineras	1.02%
▲ BACKUSI1 PE**	S/.	22.80	0.44%	3.64%	6.05%	13.15%	80.00%	3,601	0.53	1.54	10.32	8,653.84	Industriales	0.82%
▲ BAP PE**	US\$	159.00	0.63%	4.61%	-3.64%	-1.00%	100.00%	258,510	1.30	5.54	-	15,006.79	Diversas	5.82%
▼ BVN PE**	US\$	10.33	-1.15%	-10.10%	-9.39%	-13.92%	95.00%	207,575	1.27	0.00	-	2,847.31	Mineras	5.88%
▲ CASAGRC1 PE**	S/.	6.00	0.84%	5.26%	10.09%	26.32%	65.00%	85,868	0.69	3.77	10.77	138.81	Agrario	1.31%
- BBVAC1 PE**	S/.	2.43	0.00%	1.25%	7.05%	11.98%	95.00%	39,996	0.74	3.55	17.52	4,357.56	Bancos y Financieras	2.85%
▲ CORAREI1 PE**	S/.	1.06	1.92%	9.28%	17.78%	19.10%	100.00%	22,808	0.57	6.59	6.32	399.96	Industriales	1.72%
▲ OPACASC1 PE**	S/.	6.10	1.33%	4.27%	7.96%	15.09%	100.00%	962,319	0.57	3.77	19.68	777.62	Industriales	2.38%
▲ CVRDEEC1 PE**	US\$	22.75	1.11%	2.02%	1.56%	8.75%	100.00%	204,392	0.79	0.00	36.98	7,963.77	Mineras	5.25%
▲ ENGEPEC1 PE**	S/.	2.34	0.43%	-0.43%	11.43%	17.00%	75.00%	149,817	0.48	9.40	11.76	1,824.41	Servicios Públicos	1.44%
▲ ENDISPC1**	S/.	6.20	2.48%	10.71%	12.73%	14.81%	90.00%	47,511	0.48	0.00	11.70	1,087.37	Servicios Públicos	0.98%
▼ FERREYC1 PE**	S/.	1.99	-1.49%	-2.93%	4.74%	14.37%	100.00%	332,580	0.60	3.85	26.86	533.26	Diversas	4.90%
▲ AENZAC1 PE**	S/.	1.78	0.56%	-1.11%	3.49%	2.30%	90.00%	6,850	0.79	0.00	-	426.26	Diversas	4.05%
▲ IFS PE**	US\$	32.50	1.66%	2.69%	-4.41%	5.04%	100.00%	191,881	1.37	5.38	32.71	3,752.05	Diversas	7.22%
▲ INRETC1 PE**	US\$	43.50	1.64%	3.57%	4.07%	10.97%	100.00%	1,049,257	1.00	1.30	35.51	4,472.12	Diversas	5.28%
▲ LUSURC1 PE**	S/.	28.40	1.43%	1.43%	9.86%	11.37%	90.00%	119,155	0.57	2.46	27.87	3,798.25	Servicios Públicos	1.81%
- MINSURI1 PE**	S/.	2.25	0.00%	0.00%	13.64%	21.62%	85.00%	27,455	0.75	0.00	-	1,781.59	Mineras	3.09%
▲ PML PE**	US\$	0.13	2.36%	18.18%	-18.75%	22.64%	50.00%	209,803	1.46	0.00	-	34.34	Mineras	2.12%
▲ RELAPAC1 PE**	S/.	0.08	2.67%	10.00%	6.94%	11.59%	100.00%	33,652	0.46	0.00	-	175.93	Industriales	2.12%
▲ SCCO PE**	US\$	71.77	0.27%	5.54%	0.94%	8.91%	75.00%	124,126	0.75	2.09	33.36	55,483.47	Mineras	2.14%
▲ SIDERC1 PE**	S/.	0.98	3.16%	8.89%	15.29%	15.29%	95.00%	6,830	0.84	34.92	11.65	330.50	Industriales	1.43%
- TV PE**	US\$	0.16	0.00%	0.63%	-11.60%	8.84%	100.00%	53,311	1.50	0.00	-	158.25	Mineras	2.93%
▲ UNACEMC1 PE**	S/.	1.80	3.45%	3.45%	11.80%	16.13%	100.00%	89,085	0.82	0.72	49.50	898.83	Industriales	3.00%
▲ VOLCABC1 PE**	S/.	0.75	4.17%	7.14%	36.36%	44.23%	100.00%	919,718	0.93	0.00	-	1,983.70	Mineras	5.90%
▲ NEXAPECC1 PE**	S/.	3.65	5.49%	17.74%	19.28%	28.98%	65.00%	23,370	1.03	0.00	-	1,323.97	Mineras	1.56%

Cantidad de Acciones: 26  
Fuente: Bloomberg, Económica  
\* Bloomberg Industry Classification System  
\*\* Se utiliza el PER de la bolsa y moneda de origen del instrumento  
\*Leyenda: Variación 1D: 1 Día; 5D: 5 Días, 1M: 1 Mes; YTD: Var.% 31/12/20 a la fecha

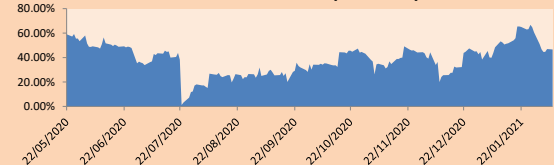
Subieron 18  
Bajaron 3  
Mantuvieron 5

### Índices Sectoriales

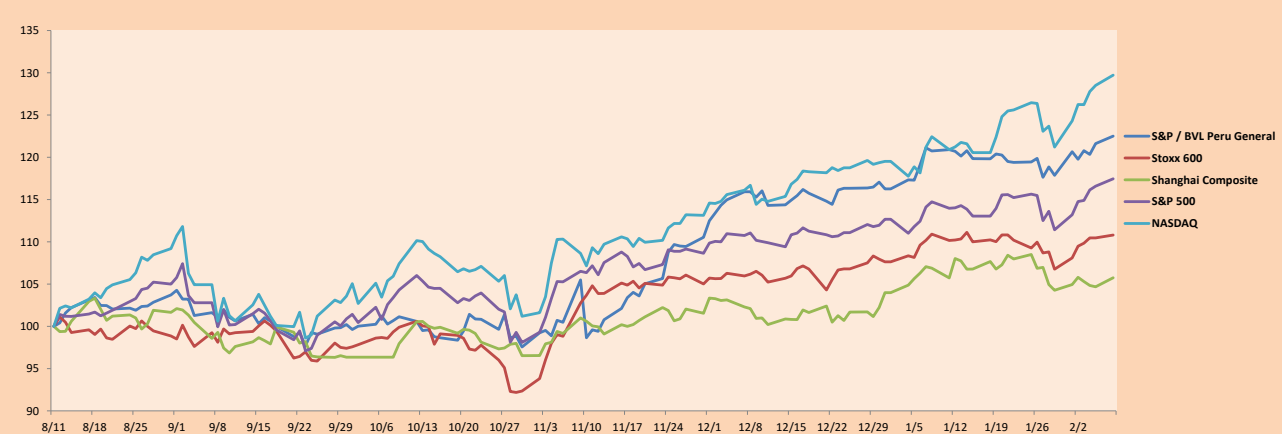
	Cierre	1D*	5D*	30D*	YTD*	Beta
▲ S&P/BVLMining	410.00	0.35%	1.41%	0.99%	5.14%	0.82
▲ S&P/BVLConsumer	1,240.06	1.04%	2.78%	4.34%	13.91%	0.41
▲ S&P/BVLIndustrials	213.89	0.82%	1.34%	7.32%	12.24%	0.51
▲ S&P/BVLFinancials	1,039.67	0.80%	4.25%	-2.44%	0.55%	1.75
▲ S&P/BVLConstruction	233.00	1.76%	3.07%	8.39%	11.42%	0.54
▲ S&P/BVLPublicSvcs	680.79	1.10%	1.95%	8.35%	10.86%	0.17
▲ S&P/BVLElectricUtil	664.62	1.10%	1.95%	8.35%	10.86%	0.17

\*Leyenda: Variación 1D: 1 Día; 5D: 5 Días, 1M: 1 Mes; YTD: Var.% 31/12/20 a la fecha

### Correlación Rend. Índice Minero vs Índice de Metales de Londres (3 meses)



### Índices (6 meses)



Base: 11/08/20=100  
Fuente: Bloomberg

Coordinador Laboratorio de Mercado de Capitales: Economista Bruno Bellido  
Apoyo: Piero Best, María Camarena, Alonso Stephen Hernández y Adrian Paredes  
email: pulsobursatil@ulima.edu.pe  
facebook: www.facebook.com/pulsobursatil.ul

## RATING SOBERANO

### CLASIFICACIONES DE RIESGO

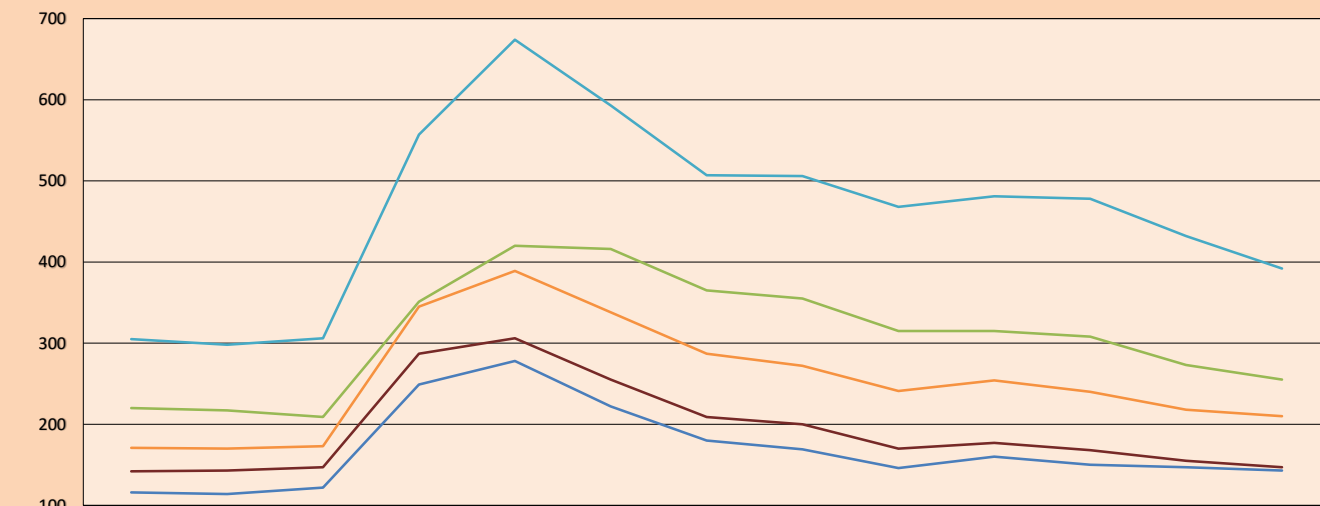
Moody's	S&P	Fitch	Prime
Aaa	AAA	AAA	Alto Grado
Aa1	AA+	AA+	
Aa2	AA	AA	
Aa3	AA-	AA-	Grado Alto Medio
A1	A+	A+	
A2	A	A	
A3	A-	A-	Grado Bajo Medio
Baa1	BBB+	BBB+	
Baa2	BBB	BBB	
Baa3	BBB-	BBB-	Sin Grado de Inversión Especulativo
Ba1	BB+	BB+	
Ba2	BB	BB	
Ba3	BB-	BB-	Altamente Especulativo
B1	B+	B+	
B2	B	B	
B3	B-	B-	Riesgo Sustancial Extremadamente Especulativo
Caa1	CCC+	CCC	
Caa2	CCC	CCC	
Caa3	CCC-	CCC	Poca esperanzas de Pago
Ca	CC	C	
C	D	DDD	Impago
		DD	
		D	

Fuente: Bloomberg

Rating Crédito Latinoamérica			
Clasificadora de riesgo			
País	Moody's	Fitch	S&P
Perú	A3	BBB+	BBB+
México	Baa1	BBB-	BBB
Venezuela	C	WD	SD
Brazil	Ba2	BB-	BB-
Colombia	Baa2	BBB-	BBB-
Chile	A1	A-	A+
Argentina	Ca	WD	CCC+
Panamá	Baa1	BBB-	BBB

Fuente: Bloomberg

### Riesgo País Latinoamérica (pbs)



	Dic-19	Ene-20	Feb-20	Mar-20	Abr-20	May-20	Jun-20	Jul-20	Ago-20	Set-20	Oct-20	Nov-20	Dic-20
Perú	116	114	122	249	278	222	180	169	146	160	150	147	143
Brasil	220	217	209	351	420	416	365	355	315	315	308	273	255
México	305	298	306	557	674	593	507	506	468	481	478	432	392
Colombia	171	170	173	345	389	338	287	272	241	254	240	218	210
Chile	142	143	147	287	306	255	209	200	170	177	168	155	147

Fuente: BCRP

Coordinador Laboratorio de Mercado de Capitales: Economista Bruno Bellido  
Apoyo: Piero Best, María Camarena, Alonso Stephen Hernández y Adrián Paredes  
email: pulsobursatil@ulima.edu.pe  
facebook: www.facebook.com/pulsobursatil.ul

El contenido del presente documento es únicamente informativo. Los datos y opiniones expresados no deben ser interpretados como recomendaciones para la toma de decisiones futuras. Bajo ninguna circunstancia, el Laboratorio de Mercado de Capitales de la Universidad de Lima se hará responsable por el uso de lo expresado en este documento.