

# PULSO BURSÁTIL

FACULTAD DE CIENCIAS EMPRESARIALES Y ECONÓMICAS  
CARRERA DE ECONOMÍA  
LABORATORIO DE MERCADO DE CAPITALES



## MILA

Lima, 15 de febrero de 2021

Principales índices	Cierre	1 D	5 D	1 M	YTD	Cap. Burs. (US\$ bill)
▲ IPSA (Chile)	4,620.12	0.46%	2.96%	1.05%	10.60%	125.37
▲ IGPA (Chile)	23,315.37	0.49%	2.97%	1.49%	10.99%	155.55
▼ COLSC (Colombia)	1,075.39	-0.42%	0.41%	-0.01%	1.55%	6.00
▼ COLCAP (Colombia)	1,369.39	0.25%	-1.01%	-5.73%	-4.76%	82.12
▲ S&P/BVL (Perú)*	22,232.27	-0.81%	1.33%	3.57%	6.77%	115.79
▼ S&P/BVL SEL (Perú)	595.62	-0.09%	0.80%	3.13%	8.02%	94.99
▼ S&P/BVL LIMA 25	29,148.71	-0.16%	2.73%	8.95%	15.68%	114.82
▼ IPC (México)	44,157.49	-0.10%	-0.09%	-3.78%	0.21%	282.51
▲ S&P MILA 40	551.56	0.21%	3.21%	-0.01%	3.17%	252.50

### Renta Variable

Más subieron	Bolsa	Mon.	Precio	▲ %
BANCO SANTANDER	Chile	CLP	42.00	3.19
BANCO CRED INVER	Chile	CLP	332.10	2.25
ECOPETROL	Colombia	COP	2190.00	1.86
CENCOSUD SHOPPIN	Chile	CLP	1201.2	1.58
GRUPO FIN INB-O	Mexico	MXN	19.92	1.53

Más bajaron	Bolsa	Mon.	Precio	▼ %
CREDICORP LTD	Peru	USD	160.00	-3.61
BECLE SAB DE CV	Mexico	MXN	44.66	-2.81
CERVEZAS	Chile	CLP	6331.00	-2.59
GRUPO F BANORT-O	Mexico	MXN	107.99	-1.68
COCA-COLA FEMSA	Mexico	MXN	88.06	-1.62

### Por Monto Negociado

GRUPO F BANORT-O	Bolsa	Monto (US\$)
GRUPO F BANORT-O	Mexico	5,653,956
CENCOSUD SA	Chile	5,032,914
BANCO SANTANDER	Chile	4,908,203
ENEL AMERICAS SA	Chile	4,858,889
COLBUN SA	Chile	4,616,398

### Por Volumen

ITAU CORPBANCA	Bolsa	Volumen
ITAU CORPBANCA	Chile	184,451,305
BANCO SANTANDER	Chile	85,469,867
ENEL AMERICAS SA	Chile	30,536,636
COLBUN SA	Chile	24,102,064
ENEL CHILE SA	Chile	20,095,888

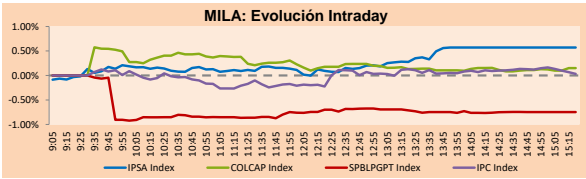
## MILA

Perú: El Índice General de la BVL finalizó la sesión de hoy con un resultado negativo de -0.81%. El índice mantiene una tendencia positiva acumulada anual de +6.77% en moneda local, mientras que el rendimiento ajustado en dólares asciende a +6.28%. Luego, el S&P / BVL Perú SEL varió en -0.09% mientras que el S&P / BVL LIMA 25 en -0.16%. El spot PEN alcanzó S/ 3.6445. Titular: Cobre toca máximo desde 2012 por demanda y preocupaciones por inflación.

Chile: El índice IPSA culminó el día con un retorno positivo de +0.46%. Los sectores más beneficiados en la jornada fueron Finanzas (+1.67%) e Industrial (+0.61%). Las acciones con el mejor desempeño fueron Banco Santander Chile (+3.19%) y Banco de Crédito e Inversiones (+2.25%). Titular: Informe de CCS: ingresos laborales registraron histórico descendido al cierre de 2020.

Colombia: El índice COLCAP cerró el día de hoy con un retorno positivo de +0.25%. Los sectores más beneficiados en la jornada fueron Energía (+1.69%) y Productos de consumo no básico (+0.63%). Las acciones con el mejor desempeño fueron Banco Bogotá SA (+3.67%) y Ecopetrol SA (+1.86%). Titular: Economía de Colombia sufre la peor caída de su historia en 2020 y desciende un 6.8%.

México: El índice IPC cerró el día con un rendimiento negativo de -0.10%. Los sectores más perjudicados en la jornada fueron Finanzas (-0.82%) y Servicios públicos (-0.25%). Las acciones con el peor desempeño fueron Becle SAB de CV (-2.81%) y Controladora Nemak SAB de CV (-1.85%). Titular: Mexicano Alfa prevé incrementar sus inversiones un 47% en 2021, hasta US\$ 588M.

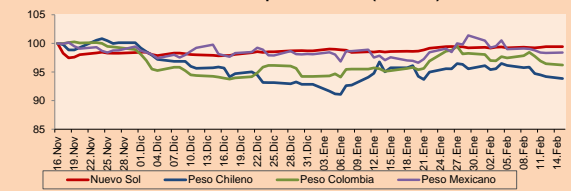


Fuente: Bloomberg

Monedas	Precio	1D*	5D*	30 D*	YTD*
▲ Sol (PEN)	3.6445	0.00%	0.10%	0.87%	0.73%
▼ Peso Chileno (CLP)	719.370	-0.39%	-2.00%	-1.96%	1.07%
▼ Peso Colombiano (COP)	3,501.84	-0.24%	-1.67%	1.04%	2.10%
▲ Peso Mexicano (MXN)	19.964	0.06%	-0.73%	0.84%	0.25%

\*Leyenda: Variación 1D: 1 Día; 5D: 5 Días; 1M: 1 Mes; YTD: Var.% 31/1/20 a la fecha

### MILA: Índices de Tipo de Cambio (3 meses)

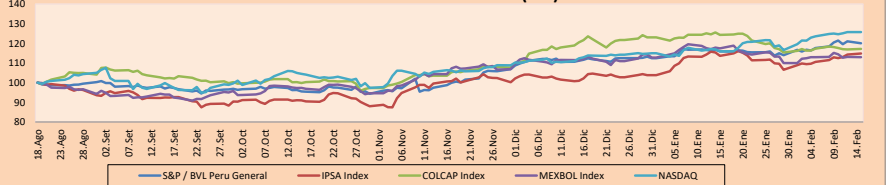


Base: 16/11/20=100

Fuente: Bloomberg

Renta Fija	Moneda	Precio	Bid Yield (%)	Ask Yield (%)	Duración
PERU 7.35 07/21/25	USD	127.041	1.13	1.03	3.90
PERU 4.125 08/25/27	USD	116.013	1.57	1.50	5.75
PERU 8.75 11/21/33	USD	165.664	2.69	2.61	8.97
PERU 6.55 03/14/37	USD	146.756	2.91	2.87	10.65
PERU 5.625 11/18/2050	USD	147.777	3.16	3.12	17.31
CHILE 2.25 10/30/22	USD	103.415	0.38	0.10	1.66
CHILE 3.125 01/21/26	USD	110.73	0.94	0.85	4.61
CHILE 3.625 10/30/42	USD	111.685	2.92	2.88	15.71
COLOM 11.85 03/09/28	USD	162.477	2.35	2.12	5.26
COLOM 10.375 01/28/33	USD	163.08	3.88	3.66	8.10
COLOM 7.375 09/18/37	USD	140.438	4.05	3.97	10.66
COLOM 6.125 01/18/41	USD	128.136	4.08	4.02	12.74
MEX 4 10/02/23	USD	109.477	0.45	0.29	2.48
MEX5.55 01/45	USD	125.091	3.947	3.9	14.62

### MILA: Índices bursátiles (6m)



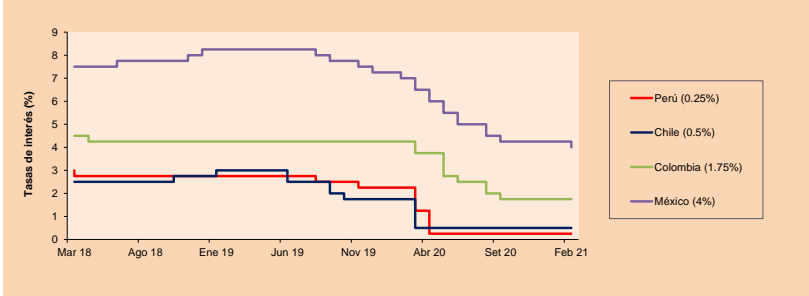
Base: 19/08/20=100

Fuente: Bloomberg

### ETFs

	Mon.	Cierre	1D	5D	30 D	YTD	Bolsa
iShares MSCI All Peru Capped	USD	37.66	0.00%	2.06%	7.88%	8.59%	NYSE Arca
iShares MSCI Chile Capped	USD	32.42	0.00%	3.18%	2.01%	7.32%	Cboe BZX
Global X MSCI Colombia	USD	10.61	0.00%	0.24%	-7.01%	-6.60%	NYSE Arca
iShares MSCI Mexico Capped	USD	42.51	0.00%	0.85%	-4.43%	-1.12%	NYSE Arca
iShares MSCI Emerging Markets	USD	57.8	0.00%	2.59%	6.35%	11.86%	NYSE Arca
Vanguard FTSE Emerging Markets	USD	56.19	0.00%	2.57%	7.03%	12.13%	NYSE Arca
iShares Core MSCI Emerging Markets	USD	69.27	0.00%	2.50%	6.36%	11.65%	NYSE Arca
iShares JP Morgan Emerging Markets Bonds	USD	65.04	0.00%	1.88%	3.67%	6.48%	Cboe BZX
Morgan Stanley Emerging Markets Domestic	USD	6.26	0.00%	1.29%	0.81%	-0.48%	New York

### MILA: Tasas de Referencia de Política Monetaria



Fuente: Bloomberg

Coordinador Laboratorio de Mercado de Capitales: Economista Bruno Bellido  
Apoyo: Piero Best, María Camarena, Alonso Stephen Hernández y Adrian Paredes  
email: pulsobursatil@ulima.edu.pe  
facebook: www.facebook.com/pulsobursatil.ul

El contenido del presente documento es únicamente informativo. Los datos y opiniones expresados no deben ser interpretados como recomendaciones para la toma de decisiones futuras. Bajo ninguna circunstancia, el Laboratorio de Mercado de Capitales de la Universidad de Lima se hará responsable por el uso de lo expresado en este documento.

## MUNDO

Principales índices	Cierre	1 D*	5 D*	1 M*	YTD*	Cap. Burs. (US\$ Mill.)
▲ Dow Jones (EEUU)	31,458.40	0.09%	1.00%	2.09%	2.78%	9,895,626
▲ Standard & Poor's 500 (EEUU)	3,934.83	0.47%	1.23%	4.42%	4.76%	34,759,603
▲ NASDAQ Composite (EEUU)	14,095.47	0.50%	1.73%	6.44%	9.37%	22,958,949
▲ Stoxx EUROPE 600 (Europa)	419.47	1.32%	2.12%	2.85%	5.12%	9,506,365
▲ DAX (Alemania)	14,109.48	0.42%	0.35%	2.33%	2.85%	1,056,490
▲ FTSE 100 (Reino Unido)	6,756.11	2.52%	3.57%	0.30%	4.58%	1,405,147
▲ CAC 40 (Francia)	5,786.25	1.45%	1.76%	3.11%	4.23%	1,558,386
▲ IBEX 35 (España)	8,203.50	1.84%	-0.19%	-0.33%	1.61%	445,551
▲ MSCI AC Asia Pacific Index	2,194.7	0.64%	2.20%	5.21%	9.78%	27,652,675
▲ HANG SENG (Hong Kong)	30,173.57	0.45%	3.64%	6.71%	10.81%	4,692,789
▲ SHANGHAI SE Comp. (China)	3,655.09	1.43%	3.92%	3.50%	5.24%	6,932,718
▲ NIKKEI 225 (Japón)	30,084.15	1.91%	4.53%	5.49%	9.62%	4,121,159
▲ S&P/ASX 200 (Australia)	6,868.92	0.91%	-0.17%	2.65%	4.65%	1,698,917
▲ KOSPI (Corea del Sur)	3,147.00	1.50%	1.93%	1.98%	9.52%	1,892,696

\*Leyenda: Variación 1D: 1 Día; 5D: 5 Días; 1M: 1 Mes; YTD: Var. % 31/12/20 a la fecha

## Renta Variable

Alemania (Acciones del DAX Index)

Más subieron Mon.	Precio	▲%	Bolsa	Más bajaron Mon.	Mon.	Precio	▼%	Bolsa
MTX GY	EUR	198.5	2.08	Xetra	DHER GY	EUR	130.8	-0.68
ADS GY	EUR	297.7	1.99	Xetra	BEI GY	EUR	91.48	-0.63
ALV GY	EUR	199.02	1.78	Xetra	DPW GY	EUR	42.77	-0.60
BAYN GY	EUR	54.81	1.59	Xetra	VNA GY	EUR	55.06	-0.25

Eurostoxx (Acciones del STOXX EUROPE 600)

Más subieron Mon.	Precio	▲%	Bolsa	Más bajaron Mon.	Mon.	Precio	▼%	Bolsa
BOL FP	EUR	4,154	14.62	EN Paris	GLPG NA	EUR	66.52	-5.89
TUI LN	Gbp	346	9.15	Londres	ROSE SE	CHF	494.5	-2.85
CCL LN	Gbp	1363	7.92	Londres	ALO FP	EUR	40.9	-2.71
WTB LN	Gbp	3435	7.11	Londres	IPN FP	EUR	72.5	-2.55

## Panorama Mundial:

### Estados Unidos:

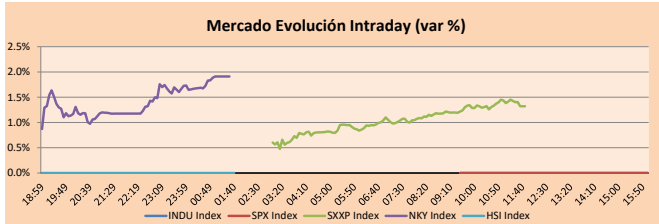
Los mercados estadounidenses permanecieron cerrados por el Día del Presidente.

### Europa:

Los mercados europeos finalizaron la jornada del día con rendimientos positivos, debido al lanzamiento masivo de vacunas y el aumento de las esperanzas de recuperación económica. Los mercados de China, Hong Kong y EE. UU. estuvieron cerrados por los feriados locales. A pesar de los escasos volúmenes de negociación, las acciones europeas cerraron en un máximo de casi un año. El Stoxx 600 paneuropeo subió a su nivel más alto desde finales de febrero de 2020, impulsado por el alza en los precios del cobre y petróleo, en medio del ambiente optimista de los inversores por el paquete de ayuda estadounidense. En Reino Unido, la emisión de vacunas Covid-19 a más de 15 millones de personas fue descrita como una "hazaña extraordinaria" por el primer ministro, Boris Johnson. En las acciones bursátiles, Vivendi SE +19.62% encabezó las ganancias europeas, debido a que el conglomerado francés anunció que tenía la intención de distribuir el 60% del capital de Universal Music a sus accionistas. Por otra parte, Reuters asegura que el crecimiento del cobre repercutió en las acciones mineras: Rio Tinto +4.25%, BHP Group +5.22% y Anglo American +4.88%. Para el cierre de hoy, los principales índices Stoxx 600 +1.32%, FTSE 100 +2.52%, CAC 40 +1.45% y DAX +0.42% culminaron, en su mayoría con resultados al alza.

### Asia:

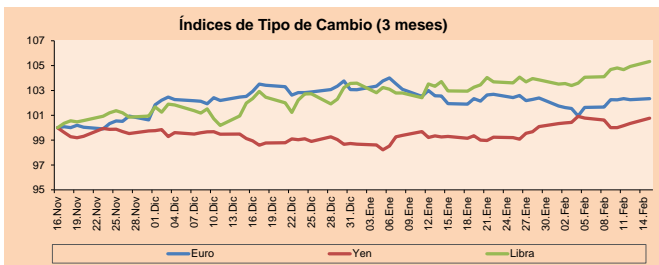
Los principales mercados asiáticos terminaron la sesión del día de hoy con rendimientos positivos en medio de la disminución de casos de Covid-19 y el optimismo por la aceleración de la distribución de vacunas en la región. En Japón, el Nikkei se mantuvo positivo alcanzando su nivel más alto desde 1990 luego de que la lectura preliminar del PIB del cuarto trimestre superara las expectativas, además la noticia de la aprobación de la vacuna de Pfizer impulsó la confianza. Así, las acciones de los sectores más favorecidos fueron energía +3.07% y productos de consumo +2.46%. Asimismo, en Corea, las acciones del Kospi se mantuvieron al alza impulsadas por la compra de acciones de inversionistas extranjeros luego del anuncio de un incremento de las exportaciones en 69.1% los primeros 10 días de febrero respecto al año anterior, debido a los fuertes envíos de las empresas de chips y automotrices. En las acciones corporativas Samsung Electronics, subió en +3.19%. Por otro lado, el índice australiano S&P/ASX 200 cerró al alza impulsado por el sector materiales +1.56% y consumo +1.29%. Lideraron las ganancias del día Nearmap Ltd +18.98% y Zip Co Ltd +16.90%. Así, Nikkei +1.91%, Kospi +1.50%, S&P/ASX 200 +0.91% cerraron mayormente al alza.



Fuente: Bloomberg

Monedas	Precio	1 D*	5 D*	1 M*	YTD*
▲ Euro	1,2129	0.07%	0.66%	0.39%	-0.71%
▲ Yen	105,3800	0.42%	0.14%	1.47%	2.06%
▲ Libra Esterlina	1,3903	0.39%	1.18%	2.30%	1.70%
- Yuan	6,4583	0.00%	0.15%	-0.35%	-1.06%
▼ Dólar de Hong Kong	7,7527	0.00%	0.01%	-0.02%	-0.01%
- Real Brasileño	5,3776	0.00%	0.37%	1.46%	3.45%
- Peso Argentino	88,5327	0.00%	0.41%	3.26%	5.21%

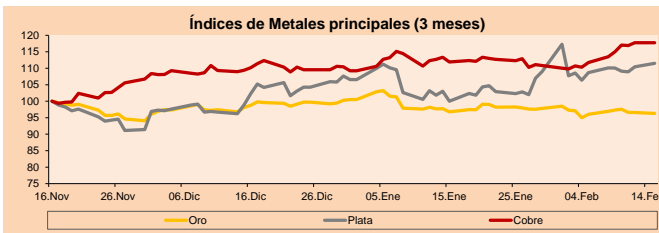
\*Leyenda: Variación 1D: 1 Día; 5D: 5 Días; 1M: 1 Mes; YTD: Var. % 31/12/20 a la fecha



Base: 16/11/20=100  
Fuente: Bloomberg

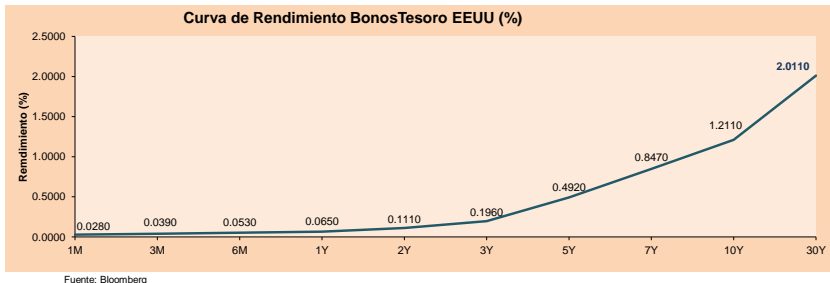
Commodities	Precio	1 D*	5 D*	1 M*	YTD*
▼ Oro (US\$ Oz. T) (LME)	1,818.86	-0.29%	-0.65%	-0.52%	-4.19%
▲ Plata (US\$ Oz. T) (LME)	27.62	0.94%	1.27%	11.50%	4.60%
▲ Cobre (US\$ TM) (LME)	8,352.25	0.00%	3.74%	5.23%	7.78%
- Zinc (US\$ TM) (LME)	2,821.75	0.00%	7.23%	5.39%	3.39%
- Petróleo WTI (US\$ Barril) (NYM)	59.47	0.00%	2.59%	13.45%	22.29%
- Estaño (US\$ TM) (LME)	25,345.00	0.00%	5.30%	17.88%	23.37%
- Plomo (US\$ TM) (LME)	2,111.60	0.00%	2.46%	6.69%	6.88%
- Azúcar #11 (US\$ Libra) (NYB-ICE)	15.64	0.00%	0.19%	0.39%	6.54%
- Cacao (US\$ TM) (NYB-ICE)	2,433.00	0.00%	-0.49%	-1.97%	-4.02%
- Café Arábica (US\$ TM) (NYB-ICE)	123.05	0.00%	-2.53%	-5.53%	-5.46%

\*Leyenda: Variación 1D: 1 Día; 5D: 5 Días; 1M: 1 Mes; YTD: Var. % 31/12/20 a la fecha



Base: 16/11/20=100  
Fuente: Bloomberg

ETFs	Mon.	Cierre	1D	5D	30 D	YTD	Bolsa
SPDR S&P 500 ETF TRUST	USD	392.64	0.00%	0.55%	4.51%	5.02%	NYSE Arca
ISHARES MSCI EMERGING MARKET	USD	57.8	0.00%	2.59%	6.35%	11.86%	NYSE Arca
ISHARES IBOXX HIGH YLD CORP	USD	87.78	0.00%	0.00%	0.77%	0.55%	NYSE Arca
FINANCIAL SELECT SECTOR SPDR	USD	31.52	0.00%	0.74%	1.87%	6.92%	NYSE Arca
VANECK GOLD MINERS	USD	34.78	0.00%	-1.25%	0.78%	-3.44%	NYSE Arca
ISHARES RUSSELL 2000 ETF	USD	227.26	0.00%	-0.02%	7.83%	15.91%	NYSE Arca
SPDR GOLD SHARES	USD	170.69	0.00%	-0.48%	-0.26%	-4.30%	NYSE Arca
ISHARES 20+ YEAR TREASURY BO	USD	147.11	0.00%	-1.06%	-3.10%	-6.73%	NASDAQ GM
INVECO QQQ TRUST SERIES 1	USD	336.45	0.00%	0.86%	7.85%	7.24%	NASDAQ GM
ISHARES NASDAQ BIOTECHNOLOGY	USD	170.72	0.00%	-1.09%	5.57%	12.69%	NASDAQ GM
ENERGY SELECT SECTOR SPDR	USD	44.67	0.00%	0.74%	4.49%	17.88%	NYSE Arca
PROSHARES ULTRA VIX ST FUTUR	USD	9.42	0.00%	-5.61%	-13.58%	-11.55%	Cboe BZX
UNITED STATES OIL FUND LP	USD	38.94	0.00%	2.57%	13.02%	20.99%	NYSE Arca
ISHARES MSCI BRAZIL ETF	USD	36.03	0.00%	-0.66%	-2.33%	-2.81%	NYSE Arca
SPDR S&P OIL & GAS EXP & PR	USD	75.63	0.00%	1.50%	9.18%	28.28%	NYSE Arca
UTILITIES SELECT SECTOR SPDR	USD	62.62	0.00%	-0.76%	-0.59%	-0.13%	NYSE Arca
ISHARES US REAL ESTATE ETF	USD	89.54	0.00%	1.20%	5.85%	4.54%	NYSE Arca
SPDR S&P BIOTECH ETF	USD	164.32	0.00%	-5.56%	8.30%	16.72%	NYSE Arca
ISHARES IBOXX INVESTMENT GRA	USD	134.68	0.00%	-0.51%	-1.07%	-2.50%	NYSE Arca
ISHARES JP MORGAN USD EMERGI	USD	113.48	0.00%	-0.65%	0.04%	-2.10%	NASDAQ GM
REAL ESTATE SELECT SECT SPDR	USD	38.37	0.00%	0.92%	5.59%	4.95%	NYSE Arca
ISHARES CHINA LARGE-CAP ETF	USD	53.58	0.00%	4.00%	10.20%	15.40%	NYSE Arca
CONSUMER STAPLES SPDR	USD	65.69	0.00%	-0.48%	0.09%	-2.61%	NYSE Arca
VANECK JR GOLD MINERS	USD	50.25	0.00%	-1.82%	1.82%	-7.36%	NYSE Arca
SPDR BBG BARC HIGH YIELD BND	USD	109.64	0.00%	0.07%	0.87%	0.64%	NYSE Arca
VANGUARD REAL ESTATE ETF	USD	89.59	0.00%	1.13%	5.89%	5.49%	NYSE Arca
GRAYSCALE BITCOIN TRUST BTC	USD	48.91	0.00%	7.05%	24.33%	52.84%	OTC US



Fuente: Bloomberg

LIMA

Acciones

Valor	Moneda	Precio	1D*	5D*	30D*	YTD*	Frecuencia	Volumen (US\$)	Beta	Dividend Yield (%)	Price Earning	Capitalización Bursátil (M US\$)	Sector Económico*	Participación Índice
▼ ALICORC1 PE**	S/.	8.30	-0.42%	0.41%	-0.01%	1.55%	100.00%	96,496	0.71	3.01	19.09	1,941.56	Industrial	3.53%
▲ ATACOB1 PE**	S/.	0.17	0.61%	3.75%	18.57%	20.29%	95.00%	7,941	1.09	0.00	-	43.03	Mineras	1.02%
▼ BACKUS1 PE**	S/.	24.19	-0.04%	6.10%	7.51%	20.05%	85.00%	29,525	0.54	1.45	10.95	8,879.42	Industriales	0.82%
▼ BAP PE**	US\$	160.00	-3.61%	0.63%	3.56%	-0.37%	100.00%	4,211	1.30	5.50	-	15,101.17	Diversas	5.82%
- BVN PE**	US\$	10.32	0.00%	-0.10%	-7.11%	-14.00%	95.00%	1,661	1.23	0.00	-	2,844.55	Mineras	5.88%
- CASAGRC1 PE**	S/.	6.20	0.00%	3.33%	13.76%	30.53%	80.00%	7,628	0.66	3.64	11.13	143.30	Agrario	1.31%
▼ BBVAC1 PE**	S/.	2.48	-0.80%	2.06%	6.90%	14.29%	95.00%	30,831	0.73	3.48	17.88	4,442.95	Bancos y Financieras	2.85%
▼ CORARE1 PE**	S/.	1.15	-0.86%	8.49%	30.68%	29.21%	100.00%	28,645	0.60	6.07	6.86	412.29	Industriales	1.72%
▼ OPACASC1 PE**	S/.	6.05	-1.14%	-0.82%	6.51%	14.15%	100.00%	721,603	0.58	3.80	19.52	770.50	Industriales	2.38%
- CVRDEC1 PE**	US\$	24.00	0.00%	5.49%	11.63%	14.72%	100.00%	195,600	0.82	0.00	39.01	8,401.34	Mineras	5.25%
▼ ENGEPEC1 PE**	S/.	2.40	-1.64%	2.56%	12.68%	20.00%	85.00%	7,714	0.49	9.16	12.06	1,869.39	Servicios Públicos	1.44%
- ENDISPC1**	S/.	6.25	0.00%	0.81%	13.84%	15.74%	85.00%	3,361	0.49	0.00	11.79	1,095.08	Servicios Públicos	0.98%
- FERRREY1 PE**	S/.	2.01	0.00%	1.01%	3.08%	15.52%	100.00%	89,211	0.61	3.81	27.13	538.10	Diversas	4.90%
▼ AENZAC1 PE**	S/.	1.72	-0.58%	-3.37%	0.00%	-1.15%	95.00%	77,537	0.83	0.00	-	411.50	Diversas	4.05%
▲ IFS PE**	US\$	32.50	0.31%	0.00%	-6.61%	5.04%	100.00%	20,405	1.33	5.38	35.68	3,752.05	Diversas	7.22%
- INRETC1 PE**	US\$	43.00	0.00%	-1.15%	-3.91%	9.69%	100.00%	282,424	1.00	1.31	35.13	4,420.71	Diversas	5.28%
▼ LUSURC1 PE**	S/.	27.60	-1.43%	-2.82%	-1.43%	8.24%	90.00%	325,584	0.56	2.53	27.09	3,687.71	Servicios Públicos	1.81%
▲ MINSUR1 PE**	S/.	2.68	7.20%	19.11%	33.33%	44.86%	90.00%	160,772	0.77	0.00	-	2,120.03	Mineras	3.09%
▼ PML PE**	US\$	0.14	-2.74%	9.23%	-2.07%	33.96%	60.00%	1,420	1.49	0.00	-	37.51	Mineras	2.12%
▼ RELAPAC1 PE**	S/.	0.09	3.37%	19.48%	31.43%	33.33%	100.00%	81,437	0.53	0.00	-	210.01	Industriales	2.12%
- SCCO PE**	US\$	71.70	0.00%	-0.10%	0.93%	8.80%	80.00%	23,272	0.74	0.00	33.33	55,429.35	Mineras	2.14%
▲ SIDERC1 PE**	S/.	1.00	2.04%	2.04%	20.48%	17.65%	95.00%	6,584	0.84	34.22	11.88	336.92	Industriales	1.43%
▲ TV PE**	US\$	0.18	1.12%	12.50%	-4.26%	22.45%	100.00%	11,898	1.52	0.00	-	178.04	Mineras	2.93%
▲ UNACEMC1 PE**	S/.	1.85	0.54%	2.78%	10.78%	19.35%	100.00%	1,737,613	0.82	0.70	50.87	922.91	Industriales	3.00%
- VOLCABC1 PE**	S/.	0.80	0.00%	6.67%	50.94%	53.85%	100.00%	416,479	0.95	0.00	-	2,015.31	Mineras	5.90%
▼ NEXAPEC1 PE**	S/.	4.00	-1.23%	9.59%	31.15%	41.34%	85.00%	214,101	1.07	0.00	-	1,449.96	Mineras	1.56%

Cantidad de Acciones: 26  
Fuente: Bloomberg, Económica  
\* Bloomberg Industry Classification System  
\*\* Se utiliza el PER de la bolsa y moneda de origen del instrumento  
\*Leyenda: Variación 1D: 1 Día; 5D: 5 Días, 1M: 1 Mes; YTD: Var.% 31/12/20 a la fecha

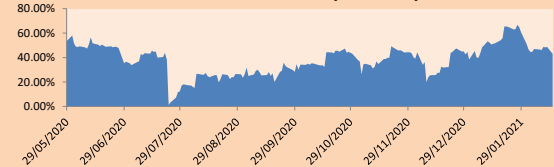
Subieron 7  
Bajaron 10  
Mantuvieron 9

Índices Sectoriales

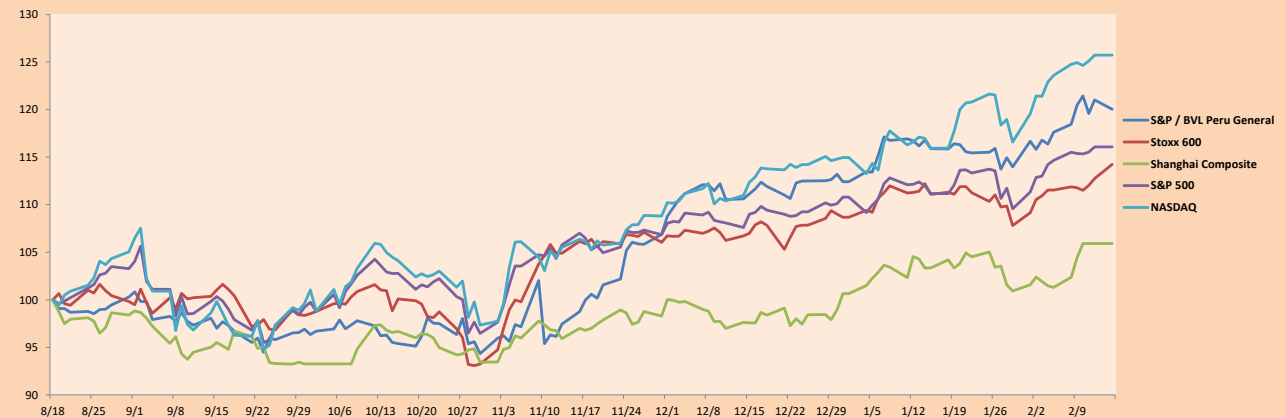
	Cierre	1D*	5D*	30D*	YTD*	Beta
▲ S&P/BVLMining	418.84	0.27%	2.16%	4.01%	7.41%	0.80
▲ S&P/BVLConsumer	1,244.70	0.14%	0.37%	0.84%	14.34%	0.41
▼ S&P/BVLIndustriales	215.58	-0.14%	0.79%	6.44%	13.13%	0.53
▼ S&P/BVLFinancials	1,046.83	-3.13%	0.70%	3.48%	1.25%	1.79
▼ S&P/BVLConstruction	234.18	-0.24%	0.51%	7.59%	11.98%	0.55
▼ S&P/BVLPublicSvcs	676.38	-1.27%	-0.65%	3.60%	10.14%	0.17
▼ S&P/BVLElectricUtili	660.31	-1.27%	-0.65%	3.60%	10.14%	0.17

\*Leyenda: Variación 1D: 1 Día; 5D: 5 Días, 1M: 1 Mes; YTD: Var.% 31/12/20 a la fecha

Correlación Rend. Índice Minero vs Índice de Metales de Londres (3 meses)



Índices (6 meses)



Base: 18/08/20=100  
Fuente: Bloomberg

Coordinador Laboratorio de Mercado de Capitales: Economista Bruno Bellido  
Apoyo: Piero Best, María Camarena, Alonso Stephen Hernández y Adrian Paredes  
email: pulsobursatil@ulima.edu.pe  
facebook: www.facebook.com/pulsobursatil.ul

## RATING SOBERANO

### CLASIFICACIONES DE RIESGO

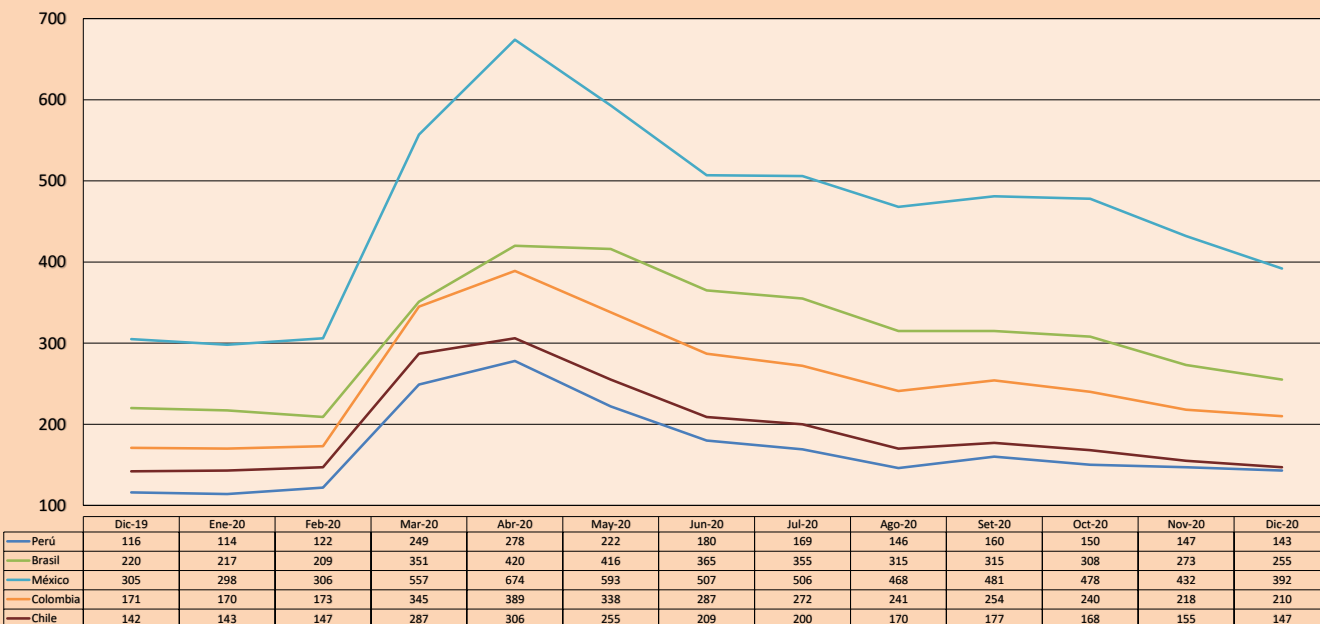
Moody's	S&P	Fitch	Prime
Aaa	AAA	AAA	Alto Grado
Aa1	AA+	AA+	
Aa2	AA	AA	
Aa3	AA-	AA-	Grado Alto Medio
A1	A+	A+	
A2	A	A	
A3	A-	A-	Grado Bajo Medio
Baa1	BBB+	BBB+	
Baa2	BBB	BBB	
Baa3	BBB-	BBB-	Sin Grado de Inversión Especulativo
Ba1	BB+	BB+	
Ba2	BB	BB	
Ba3	BB-	BB-	Altamente Especulativo
B1	B+	B+	
B2	B	B	
B3	B-	B-	Riesgo Sustancial Extremadamente Especulativo
Caa1	CCC+	CCC	
Caa2	CCC	CCC	
Caa3	CCC-	CCC	Poca esperanzas de Pago
Ca	CC	C	
C	D	DDD	Impago
		DD	
		D	

Fuente: Bloomberg

Rating Crédito Latinoamérica			
Clasificadora de riesgo			
País	Moody's	Fitch	S&P
Perú	A3	BBB+	BBB+
México	Baa1	BBB-	BBB
Venezuela	C	WD	SD
Brazil	Ba2	BB-	BB-
Colombia	Baa2	BBB-	BBB-
Chile	A1	A-	A+
Argentina	Ca	WD	CCC+
Panamá	Baa1	BBB-	BBB

Fuente: Bloomberg

### Riesgo País Latinoamérica (pbs)



Fuente: BCRP

Coordinador Laboratorio de Mercado de Capitales: Economista Bruno Bellido  
Apoyo: Piero Best, María Camarena, Alonso Stephen Hernández y Adrián Paredes  
email: pulsobursatil@ulima.edu.pe  
facebook: www.facebook.com/pulsobursatil.ul

El contenido del presente documento es únicamente informativo. Los datos y opiniones expresados no deben ser interpretados como recomendaciones para la toma de decisiones futuras. Bajo ninguna circunstancia, el Laboratorio de Mercado de Capitales de la Universidad de Lima se hará responsable por el uso de lo expresado en este documento.