

PULSO BURSÁTIL

FACULTAD DE CIENCIAS EMPRESARIALES Y ECONÓMICAS
CARRERA DE ECONOMÍA
LABORATORIO DE MERCADO DE CAPITALES



Lima, 22 de febrero de 2021

MILA

Principales índices	Cierre	1 D	5 D	1 M	YTD	Cap. Burs. (US\$ bill)
▼ IPSA (Chile)	4,569.34	-1.18%	-1.10%	1.97%	9.39%	126.33
▼ IGPA (Chile)	23,080.93	-1.04%	-1.01%	2.02%	9.87%	157.12
▼ COLSC (Colombia)	1,072.96	-0.62%	-0.23%	-1.54%	1.32%	5.82
▼ COLCAP (Colombia)	1,352.21	-0.03%	-1.25%	-4.71%	-5.96%	79.99
▲ S&P/BVL (Perú)*	23,180.01	1.69%	4.26%	8.40%	11.32%	124.75
▲ S&P/BVL SEL (Perú)*	610.74	0.98%	2.54%	5.40%	10.76%	101.60
▲ S&P/BVL LIMA 25	29,826.90	0.82%	2.33%	10.42%	18.37%	123.73
▲ IPC (México)	44,946.60	0.10%	1.79%	0.59%	2.00%	276.69
▲ S&P MILA 40	558.45	0.20%	1.25%	3.40%	4.46%	260.31

* Cap. Bursátil del cierre anterior *Leyenda: Variación 1D: 1 Día; 5D: 5 Días; 1M: 1 Mes; YTD: Var.% 31/1/20 a la fecha

Renta Variable

Más subieron	Bolsa	Mon.	Precio	▲ %
GRUPO MEXICO-B	Mexico	MXN	109.97	7.89
BUENAVENTURA-ADR	Peru	USD	11.48	7.39
SOUTHERN COPPER	Peru	USD	82.40	4.97
ECOPETROL	Colombia	COP	2233	3.14
SOQUIMICH-B	Chile	CLP	40905.00	2.69

Más bajaron

Bolsa	Mon.	Precio	▼ %	
GRUPO ENERGIA BO	Colombia	COP	2510.00	-4.24
GRUPO CARSO-A1	Mexico	MXN	49.25	-4.03
GRUPO FIN INB-O	Mexico	MXN	18.25	-4.00
BANCO SANTANDER	Chile	CLP	41.33	-3.61
ALFA SAB-A	Mexico	MXN	11.72	-3.54

Por Monto Negociado

Bolsa	Monto (US\$)	
GRUPO MEXICO-B	Mexico	83,247,202
GRUPO F BANORT-O	Mexico	53,703,791
WALMART DE MEXIC	Mexico	47,429,626
AMERICA MOVIL-L	Mexico	37,722,545
SOQUIMICH-B	Chile	27,856,520

Por Volumen

Bolsa	Volumen	
BANCO SANTANDER	Chile	224,747,378
ITAU CORPBANCA	Chile	209,261,919
ENEL AMERICAS SA	Chile	113,988,428
ENEL CHILE SA	Chile	105,120,566
BANCO DE CHILE	Chile	64,256,926

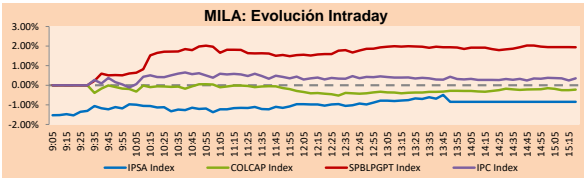
MILA

Perú: El Índice General de la BVL finalizó la sesión de hoy con un resultado positivo de +1.69%. El índice mantiene una tendencia positiva acumulada anual de +11.32% en moneda local, mientras que el rendimiento ajustado en dólares asciende a +10.27%. Luego, el S&P / BVL Perú SEL varió en +0.98% mientras que el S&P / BVL LIMA 25 en +0.82%. El spot PEN alcanzó \$ / 3.6525. Titular: Precio del cobre supera los US\$ 4 por libra, el mayor valor en casi una década.

Chile: El índice IPSA culminó el día con un retorno negativo de -1.18%. Los sectores más perjudicados en la jornada fueron Finanzas (-2.40%) y Servicios Públicos (-2.31%). Las acciones con el peor desempeño fueron Banco Santander Chile (-3.61%) y Enel Americas SA (-3.40%). Titular: Chile gana la carrera por atraer inversión extranjera en América Latina: supera a Uruguay y Costa Rica.

Colombia: El índice COLCAP cerró el día de hoy con un retorno negativo de -0.03%. Los sectores más perjudicados en la jornada fueron Servicios Públicos (-1.59%) y Productos de Primera Necesidad (-1.62%). Las acciones con el peor desempeño fueron Empresa de Energía de Bogotá S (-4.24%) y Cementos Argos SA (-1.68%). Titular: American Airlines abre nuevas rutas hacia Nueva York desde Chile y Colombia.

México: El índice IPC cerró el día con un rendimiento positivo de +0.10%. Los sectores más beneficiados en la jornada fueron Materiales (+4.21%) y Productos de consumo no básico (+0.19%). Las acciones con el mejor desempeño fueron Grupo México SAB de CV (+7.89%) y Controladora Nemak SAB de CV (+5.80%). Titular: México da un nuevo beneficio fiscal a la estatal Pemex por US\$ 3.540M.

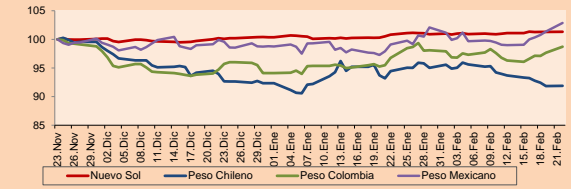


Fuente: Bloomberg

Monedas	Precio	1D*	5D*	30 D*	YTD*
- Sol (PEN)	3,6525	0.00%	0.22%	0.50%	0.95%
▲ Peso Chileno (CLP)	708.180	0.03%	-1.56%	-2.73%	-0.51%
▲ Peso Colombiano (COP)	3,597.85	1.08%	2.74%	2.01%	4.90%
▲ Peso Mexicano (MXN)	20,732	1.48%	3.85%	3.79%	4.11%

*Leyenda: Variación 1D: 1 Día; 5D: 5 Días; 1M: 1 Mes; YTD: Var.% 31/1/20 a la fecha

MILA: Índices de Tipo de Cambio (3 meses)

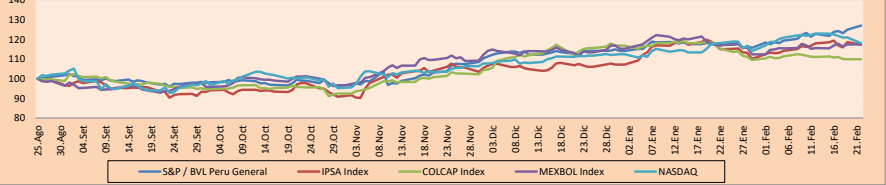


Base: 23/11/20=100

Fuente: Bloomberg

Renta Fija	Moneda	Precio	Bid Yield (%)	Ask Yield (%)	Duración
PERU 7.35 07/21/25	USD	126.351	1.25	1.14	3.89
PERU 4.125 08/25/27	USD	114.83	1.74	1.67	5.74
PERU 8.75 11/21/33	USD	160.827	3.02	2.94	8.91
PERU 6.55 03/14/37	USD	141.561	3.26	3.17	10.56
PERU 5.625 11/18/2050	USD	140.782	3.45	3.40	17.06
CHILE 2.25 10/30/22	USD	103.156	0.50	0.23	1.65
CHILE 3.125 01/21/26	USD	109.694	1.15	1.03	4.60
CHILE 3.625 10/30/42	USD	107.51	3.16	3.13	15.60
COLOM 11.85 03/09/28	USD	159.96	2.62	2.40	5.24
COLOM 10.375 01/28/33	USD	160.083	4.11	3.88	8.07
COLOM 7.375 09/18/37	USD	136.48	4.33	4.23	10.59
COLOM 6.125 01/18/41	USD	123.636	4.38	4.30	12.64
MEX 4 10/02/23	USD	109.051	0.59	0.41	2.46
MEX5.55 01/45	USD	120.505	4.209	4.16	14.48

MILA: Índices bursátiles (6m)

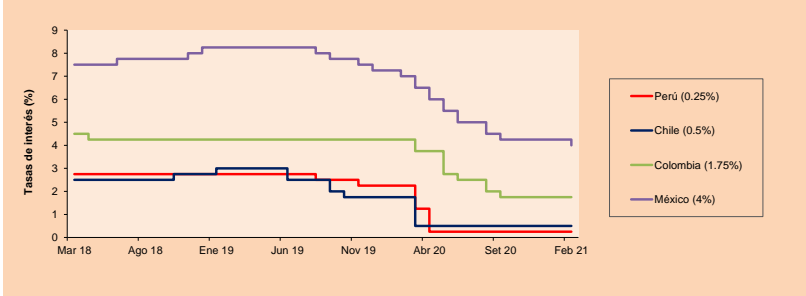


Base: 26/08/20=100

Fuente: Bloomberg

ETFs	Mon.	Cierre	1D	5D	30 D	YTD	Bolsa
▲ iShares MSCI All Peru Capped	USD	38.72	1.41%	2.81%	9.81%	11.65%	NYSE Arca
▼ iShares MSCI Chile Capped	USD	32.48	-2.05%	0.19%	2.75%	7.51%	Cboe BZX
▼ Global X MSCI Colombia	USD	10.37	-0.14%	-2.26%	-5.12%	-8.71%	NYSE Arca
▼ iShares MSCI Mexico Capped	USD	40.99	-1.73%	-3.58%	-4.59%	-4.65%	NYSE Arca
▼ iShares MSCI Emerging Markets	USD	55.84	-2.94%	-3.39%	0.02%	8.07%	NYSE Arca
▼ Vanguard FTSE Emerging Markets	USD	54.47	-2.84%	-3.06%	0.87%	8.70%	NYSE Arca
▼ iShares Core MSCI Emerging Markets	USD	67.08	-2.85%	-3.16%	0.34%	8.12%	NYSE Arca
▼ iShares JP Morgan Emerging Markets Bonds	USD	63.71	-1.70%	-2.04%	0.47%	4.31%	Cboe BZX
▼ Morgan Stanley Emerging Markets Domestic	USD	6.14	-0.65%	-1.92%	-0.49%	-2.38%	New York

MILA: Tasas de Referencia de Política Monetaria



Fuente: Bloomberg

Coordinador Laboratorio de Mercado de Capitales: Economista Bruno Bellido
Apoyo: Piero Best, Maria Camarena, Alonso Stephen Hernández y Adrian Paredes
email: pulsobursatil@ulima.edu.pe
facebook: www.facebook.com/pulsobursatil.ul

El contenido del presente documento es únicamente informativo. Los datos y opiniones expresados no deben ser interpretados como recomendaciones para la toma de decisiones futuras. Bajo ninguna circunstancia, el Laboratorio de Mercado de Capitales de la Universidad de Lima se hará responsable por el uso de lo expresado en este documento.

MUNDO

Principales índices	Cierre	1 D*	5 D*	1 M*	YTD*	Cap. Burs. (US\$ MIL)
▲ Dow Jones (EEUU)	31,521.69	0.09%	0.20%	1.69%	2.99%	9,670,567
▼ Standard & Poor's 500 (EEUU)	3,876.50	-0.77%	-1.48%	0.91%	3.21%	34,221,809
▼ NASDAQ Composite (EEUU)	13,533.05	-2.46%	-3.99%	-0.07%	5.00%	22,055,657
▼ Stoxx EUROPE 600 (Europa)	413.06	-0.44%	-1.53%	1.11%	3.52%	9,341,609
▼ DAX (Alemania)	13,950.04	-0.31%	-1.13%	0.55%	1.69%	1,040,814
▼ FTSE 100 (Reino Unido)	6,612.24	-0.18%	-2.13%	-1.24%	2.35%	1,362,057
▼ CAC 40 (Francia)	5,767.44	-0.11%	-0.33%	3.74%	3.89%	1,549,876
▼ IBEX 35 (España)	8,112.20	-0.48%	-1.11%	0.94%	0.48%	439,672
▼ MSCI AC Asia Pacific Index	216.34	-0.86%	-1.43%	1.52%	8.21%	27,197,883
▼ HANG SENG (Hong Kong)	30,319.83	-1.06%	0.48%	2.96%	11.34%	4,632,249
▼ SHANGHAI SE Comp. (China)	3,642.45	-1.45%	3.11%	0.99%	4.88%	6,928,529
▲ NIKKEI 225 (Japón)	30,156.03	0.46%	0.24%	5.32%	9.88%	4,118,334
▲ S&P/ASX 200 (Australia)	6,780.89	-0.19%	-1.28%	-0.06%	3.18%	1,704,690
▼ KOSPI (Corea del Sur)	3,079.75	-0.90%	-2.14%	-2.62%	6.44%	1,836,732

*Leyenda: Variación 1D: 1 Día; 5D: 5 Días; 1M: 1 Mes; YTD: Var. % 31/12/20 a la fecha

Renta Variable

Alemania (Acciones del DAX Index)

Más subieron Mon.	Precio	▲%	Bolsa
1COV GY	EUR	60.1	2.45
VOW3 GY	EUR	174	2.03
MTX GY	EUR	195.2	1.91
HEI GY	EUR	66.64	1.59

Más bajaron Mon.	Mon.	Precio	▼%	Bolsa
RWE GY	EUR	31.73	-2.28	Xetra
CON GY	EUR	118	-1.95	Xetra
EOAN GY	EUR	8.548	-1.57	Xetra
ADS GY	EUR	291.1	-1.52	Xetra

Europa (Acciones del STOXX EUROPE 600)

Más subieron Mon.	Precio	▲%	Bolsa
CCL LN	GBP	1556	8.21
IAG LN	GBP	178.1	7.45
RR/LN	GBP	105.45	6.88
SW FP	EUR	79.58	5.77

Más bajaron Mon.	Mon.	Precio	▼%	Bolsa
GFS LN	GBP	242.6	-9.81	Londres
HFG GY	EUR	67.35	-7.23	Xetra
TECN SE	CHF	404.2	-7.08	SIX Swiss Ex
DHER GY	EUR	113.45	-6.78	Xetra

Panorama Mundial:

Estados Unidos:

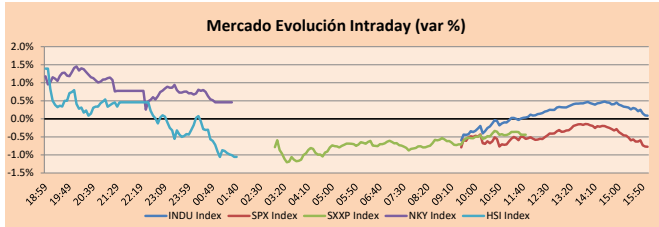
Los mercados estadounidenses finalizaron con rendimientos mixtos al observar que los rendimientos de los bonos del Tesoro a largo plazo volvieron a subir, lo cual estaría indicando prospectos de una creciente inflación. Los activos con crecimiento más alto pueden dificultar la justificación de las valoraciones elevadas de las acciones, ya que reducen el valor de sus beneficios futuros para los inversores. En un contexto de tasas crecientes y un crecimiento económico más rápido, las empresas de tecnología con ganancias en rápido aumento se vuelven menos atractivas para los inversores. Los rendimientos de los bonos del Tesoro de referencia a 10 años de EE. UU. subieron a 1.363%, con una variación de 26 puntos lo cual sería la mayor ganancia mensual en tres años. En adición, está previsto que el presidente de la Reserva Federal, Jerome Powell, hable ante el Comité Bancario del Senado el martes, y se espera que los inversores busquen cambios potenciales en la perspectiva moderada del banco central. En acciones corporativas, Goodyear Tire & Rubber Co., +21.05%, dijo el lunes que adquiriría Cooper Tire & Rubber Co., +29.40%, en un acuerdo con un valor empresarial de aproximadamente 2.5 mil millones de dólares. De esta manera, los principales índices S&P 500 -0.77%, DJIA +0.09% y NASDAQ -2.46% cerraron con resultados mixtos.

Europa:

Los mercados europeos terminaron la sesión del día experimentando retornos negativos debido a las preocupaciones sobre el riesgo de un incremento en los niveles de inflación luego de la reciente subida de los rendimientos de los bonos americanos. Por otro lado, las tasas en la zona Euro bajaron luego de que Christine Lagarde, presidenta del Banco central europeo dijera que se está siguiendo de cerca el aumento del costo de la deuda con la finalidad de mantener la fortaleza de su moneda común, según Reuters. Así el Stoxx 600 cerró con retornos negativos arrastrado por las acciones tecnológicas -1.72% y servicios públicos -1.70%. En Londres, el FTSE 100 cayó pese a un anuncio del primer ministro Boris Johnson que promete traer un camino para reabrir gradualmente la economía. Por otro lado, se mantienen las disputas sobre el acceso de las acciones británicas a los mercados financieros continentales luego del Brexit. Finalmente, el índice de referencia alemán frenó su caída de la sesión de hoy debido a un anuncio del incremento de la confianza empresarial alcanzando un máximo desde octubre. Así Stoxx 600 -0.37%, FTSE 100 -0.18%, CAC -0.11% y DAX -0.31% cerraron a la baja.

Asia:

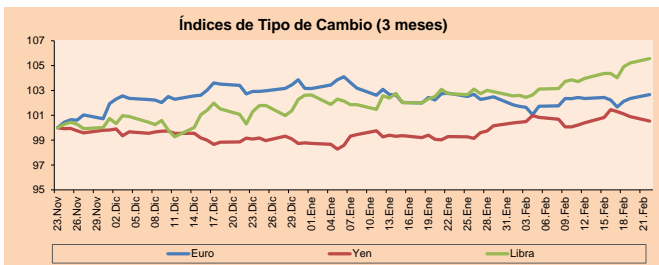
Los principales índices asiáticos cerraron mayormente a la baja en medio de las expectativas de inflación elevada producto del estímulo americano y el endurecimiento de las políticas en China. Así, el índice de referencia de Hong Kong cerró la sesión a la baja arrastrado por las tecnológicas, Tencent -3.71%, Alibaba -2.49% y Xiaomi -5.38%. En China continental el Shanghai composite registró su peor caída diaria en casi 7 meses tras las preocupaciones por el endurecimiento de las políticas. Por otro lado, el Japón el Nikkei terminó la sesión al alza impulsado por los sectores de tecnología +2.21% y materiales +1.08% en medio de las expectativas de crecimiento económico después del final del estado de emergencia. En las acciones individuales Toshiba cerró a la baja -1.34% pese al anuncio del cierre de sus conversaciones con General Electric respecto a la coproducción de equipos para sistemas de energía eólica marina. Asimismo, en Corea, el Kospi cerró a la baja, luego de que las expectativas en relación con el incremento de las exportaciones se vieran mitigadas tras el aumento de los rendimientos de los bonos del tesoro americano. Samsung Electronics y LG Chem experimentaron caídas de -0.48% y -2.89% respectivamente. Así Hang Seng -1.06%, NIKKEI +0.46%, CSI 300 -3.14% y S&P/ASX 200 -0.19%.



Fuente: Bloomberg

Monedas	Precio	1 D*	5 D*	1 M*	YTD*
▲ Euro	1.2157	0.31%	0.23%	-0.12%	-0.48%
▼ Yen	105.0800	-0.35%	-0.28%	1.25%	1.77%
▲ Libra Esterlina	1.4063	0.34%	1.15%	2.75%	2.87%
▲ Yuan	6.4648	0.11%	0.10%	-0.26%	-0.96%
▲ Dólar de Hong Kong	7.7535	0.01%	0.01%	0.02%	0.01%
▲ Real Brasileño	5.4600	1.34%	1.53%	-0.19%	5.03%
▲ Peso Argentino	89.4390	0.32%	1.02%	3.32%	6.29%

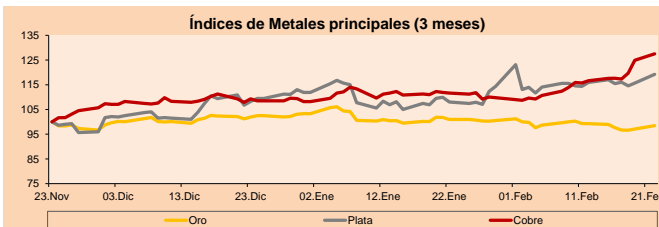
*Leyenda: Variación 1D: 1 Día; 5D: 5 Días; 1M: 1 Mes; YTD: Var. % 31/12/20 a la fecha



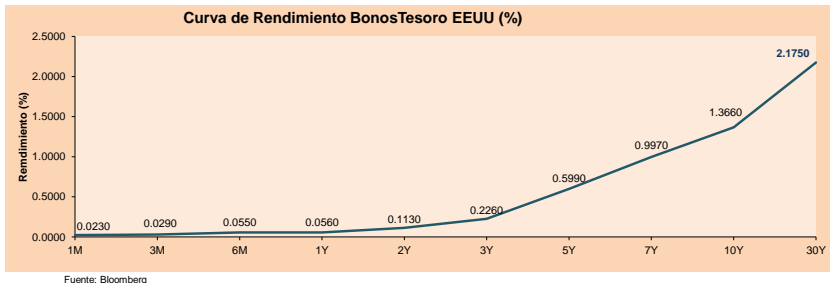
Base: 23/11/20=100
Fuente: Bloomberg

Commodities	Precio	1 D*	5 D*	1 M*	YTD*
▲ Oro (US\$ Oz. T) (LME)	1,809.67	1.42%	-0.51%	-2.48%	-4.67%
▲ Plata (US\$ Oz. T) (LME)	28.14	3.11%	1.88%	10.37%	6.57%
▲ Cobre (US\$ TM) (LME)	9,132.50	2.08%	8.43%	14.25%	17.85%
▲ Zinc (US\$ TM) (LME)	2,883.50	0.85%	1.95%	7.07%	5.65%
▲ Petróleo WTI (US\$ Barril) (NYM)	61.70	4.12%	3.91%	18.22%	26.72%
▲ Estaño (US\$ TM) (LME)	29,055.00	1.10%	-1.92%	29.83%	41.42%
▼ Plomo (US\$ TM) (LME)	2,135.75	-0.74%	1.10%	5.37%	8.10%
▲ Azúcar #11 (US\$ Libra) (NYB-ICE)	17.44	3.26%	11.51%	15.65%	18.80%
▲ Cacao (US\$ TM) (NYB-ICE)	2,490.00	1.92%	2.34%	0.16%	-1.78%
▲ Café Arábica (US\$ TM) (NYB-ICE)	134.95	4.49%	9.67%	6.93%	3.69%

*Leyenda: Variación 1D: 1 Día; 5D: 5 Días; 1M: 1 Mes; YTD: Var. % 31/12/20 a la fecha



Base: 23/11/20=100
Fuente: Bloomberg



Fuente: Bloomberg

LIMA

Acciones

Valor	Moneda	Precio	1D*	5D*	30D*	YTD*	Frecuencia	Volumen (US\$)	Beta	Dividend Yield (%)	Price Earning	Capitalización Bursátil (M US\$)	Sector Económico*	Participación Índice
▼ ALICORC1 PE**	S/.	8.14	-0.62%	-0.23%	-1.54%	1.32%	100.00%	20,909	0.69	3.07	21.25	1,900.40	Industrial	3.53%
▼ ATACOB1 PE**	S/.	0.17	0.00%	0.00%	13.70%	20.29%	90.00%	29	1.09	0.00	-	42.94	Mineras	1.02%
▼ BACKUS11 PE**	S/.	23.00	-1.71%	-4.92%	2.22%	14.14%	85.00%	103,315	0.54	1.53	10.41	8,672.20	Industriales	0.82%
▼ BAP PE**	US\$	163.00	-0.34%	1.88%	6.08%	1.49%	100.00%	543,967	1.29	5.40	-	15,384.32	Diversas	5.82%
▲ BVN PE**	US\$	11.48	7.39%	11.24%	9.33%	-4.33%	95.00%	1,408,275	1.23	0.00	-	3,164.28	Mineras	5.88%
▲ CASAGRC1 PE**	S/.	6.30	2.44%	1.61%	8.62%	32.63%	90.00%	39,583	0.61	3.59	11.31	145.29	Agrario	1.31%
▼ BBVAC1 PE**	S/.	2.46	-1.99%	-0.81%	8.37%	13.36%	95.00%	11,983	0.69	3.51	25.75	4,397.47	Bancos y Financieras	2.85%
▲ CORARE1 PE**	S/.	1.15	2.68%	0.00%	29.21%	29.21%	100.00%	5,069	0.58	6.07	6.86	416.55	Industriales	1.72%
- OPACASC1 PE**	S/.	6.15	0.00%	1.65%	5.13%	16.04%	100.00%	35,709	0.59	3.74	43.93	781.52	Industriales	2.38%
▲ CVRDEC1 PE**	US\$	27.00	3.65%	12.50%	23.91%	29.06%	100.00%	604,829	0.83	0.00	43.89	9,451.51	Mineras	5.25%
▲ ENGEPEC1 PE**	S/.	2.50	2.04%	4.17%	17.37%	25.00%	80.00%	90,976	0.49	8.80	15.28	1,943.02	Servicios Públicos	1.44%
- ENDISPC1**	S/.	6.00	0.00%	-4.00%	8.70%	11.11%	90.00%	5,749	0.48	0.00	14.07	1,048.98	Servicios Públicos	0.98%
- FERREYC1 PE**	S/.	2.07	0.00%	2.99%	2.99%	18.97%	100.00%	151,348	0.61	3.70	13.77	552.95	Diversas	4.90%
- AENZAC1 PE**	S/.	1.72	0.00%	0.00%	-2.82%	-1.15%	100.00%	108,337	0.82	0.00	-	410.60	Diversas	4.05%
▼ IFS PE**	US\$	34.50	-0.29%	6.15%	6.91%	11.51%	100.00%	99,622	1.35	5.07	37.96	3,982.95	Diversas	7.22%
- INRETC1 PE**	US\$	43.00	0.00%	0.00%	-2.71%	9.69%	100.00%	4,300	1.00	1.31	35.21	4,420.71	Diversas	5.28%
▼ LUSURC1 PE**	S/.	23.18	-3.42%	-16.01%	-19.23%	-9.10%	95.00%	22,733	0.54	3.01	22.75	3,090.36	Servicios Públicos	1.81%
▲ MINSUR11 PE**	S/.	3.16	3.61%	17.91%	54.15%	70.81%	95.00%	110,996	0.79	0.00	-	2,494.26	Mineras	3.09%
- PML PE**	US\$	0.15	0.00%	5.63%	3.45%	41.51%	75.00%	28,450	1.49	0.00	-	39.63	Mineras	2.12%
▼ RELAPAC1 PE**	S/.	0.13	-2.31%	38.04%	78.87%	84.06%	100.00%	219,482	0.38	0.00	-	289.26	Industriales	2.12%
▲ SCCO PE**	US\$	82.40	4.97%	14.92%	16.14%	25.04%	85.00%	90,569	0.76	2.06	38.30	63,701.24	Mineras	2.14%
▲ SIDERC1 PE**	S/.	1.01	0.00%	1.00%	14.77%	18.82%	95.00%	20,198	0.84	33.89	12.00	339.55	Industriales	1.43%
▲ TV PE**	US\$	0.18	5.88%	0.00%	1.69%	22.45%	100.00%	7,892	1.50	0.00	-	178.04	Mineras	2.93%
▲ UNACEMC1 PE**	S/.	1.87	0.54%	1.08%	4.47%	20.65%	100.00%	48,760	0.80	0.70	51.42	930.84	Industriales	3.00%
▲ VOLCABC1 PE**	S/.	0.77	1.32%	-3.75%	37.50%	48.08%	100.00%	319,244	0.89	0.00	-	859.40	Mineras	5.90%
- NEXAPEC1 PE**	S/.	3.95	0.00%	-1.25%	27.83%	39.58%	90.00%	8,939	1.07	0.00	-	1,429.73	Mineras	1.56%

Cantidad de Acciones: 26

Subieron 10

Fuente: Bloomberg, Económica

Bajaron 6

* Bloomberg Industry Classification System

Mantuvieron 10

** Se utiliza el PER de la bolsa y moneda de origen del instrumento

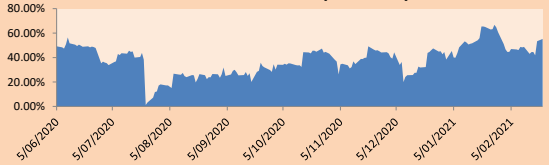
*Leyenda: Variación 1D: 1 Día; 5D: 5 Días, 1M: 1 Mes; YTD: Var.% 31/12/20 a la fecha

Índices Sectoriales

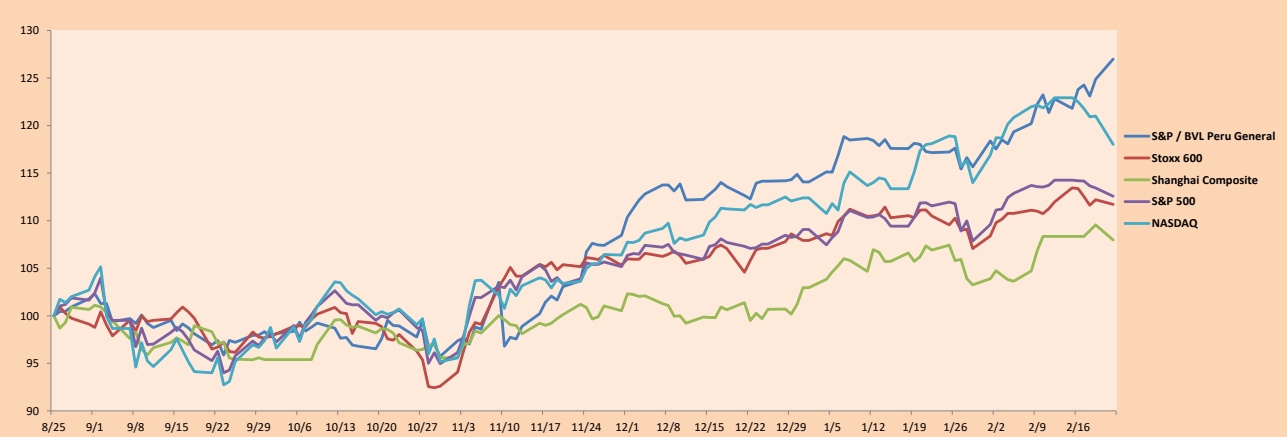
	Cierre	1D*	5D*	30D*	YTD*	Beta
▲ S&P/BVL Mining	472.29	5.11%	12.76%	18.07%	21.12%	0.84
▲ S&P/BVL Consumer	1,227.58	-0.06%	-1.38%	-0.82%	12.76%	0.38
▲ S&P/BVL Industrials	219.65	0.17%	1.89%	4.54%	15.27%	0.51
▲ S&P/BVL Financials	1,072.60	-0.32%	2.46%	6.72%	3.74%	1.78
▲ S&P/BVL Construction	236.50	0.28%	0.99%	4.44%	13.09%	0.54
▲ S&P/BVL Public Svcs	637.24	-0.73%	-5.79%	-3.43%	3.77%	0.15
▼ S&P/BVL Electric Util	622.11	-0.73%	-5.79%	-3.43%	3.77%	0.15

*Leyenda: Variación 1D: 1 Día; 5D: 5 Días, 1M: 1 Mes; YTD: Var.% 31/12/20 a la fecha

Correlación Rend. Índice Minero vs Índice de Metales de Londres (3 meses)



Índices (6 meses)



Base: 25/08/20=100
Fuente: Bloomberg

Coordinador Laboratorio de Mercado de Capitales: Economista Bruno Bellido
Apoyo: Piero Best, María Camarena, Alonso Stephen Hernández y Adrian Paredes
email: pulsobursatil@ulima.edu.pe
facebook: www.facebook.com/pulsobursatil.ul

RATING SOBERANO

CLASIFICACIONES DE RIESGO

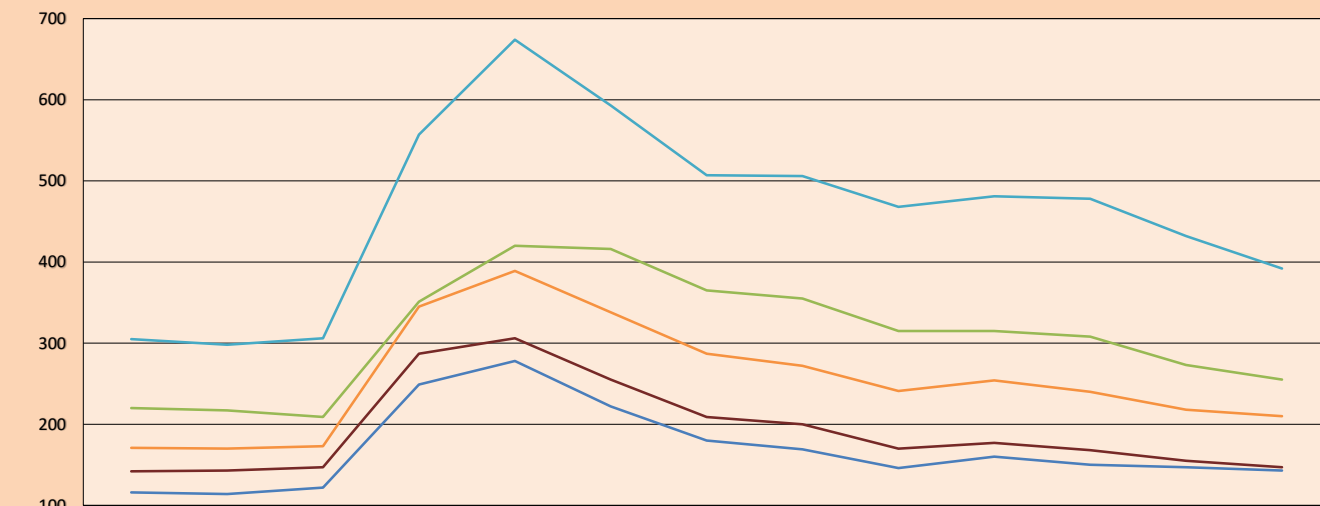
Moody's	S&P	Fitch	Prime
Aaa	AAA	AAA	Alto Grado
Aa1	AA+	AA+	
Aa2	AA	AA	
Aa3	AA-	AA-	Grado Alto Medio
A1	A+	A+	
A2	A	A	
A3	A-	A-	Grado Bajo Medio
Baa1	BBB+	BBB+	
Baa2	BBB	BBB	
Baa3	BBB-	BBB-	Sin Grado de Inversión Especulativo
Ba1	BB+	BB+	
Ba2	BB	BB	
Ba3	BB-	BB-	Altamente Especulativo
B1	B+	B+	
B2	B	B	
B3	B-	B-	Riesgo Sustancial Extremadamente Especulativo
Caa1	CCC+	CCC	
Caa2	CCC	CCC	
Caa3	CCC-	CCC	Poca esperanzas de Pago
Ca	CC	C	
C	D	DDD	Impago
		DD	
		D	

Fuente: Bloomberg

Rating Crédito Latinoamérica			
Clasificadora de riesgo			
País	Moody's	Fitch	S&P
Perú	A3	BBB+	BBB+
México	Baa1	BBB-	BBB
Venezuela	C	WD	SD
Brazil	Ba2	BB-	BB-
Colombia	Baa2	BBB-	BBB-
Chile	A1	A-	A+
Argentina	Ca	WD	CCC+
Panamá	Baa1	BBB-	BBB

Fuente: Bloomberg

Riesgo País Latinoamérica (pbs)



	Dic-19	Ene-20	Feb-20	Mar-20	Abr-20	May-20	Jun-20	Jul-20	Ago-20	Set-20	Oct-20	Nov-20	Dic-20
Perú	116	114	122	249	278	222	180	169	146	160	150	147	143
Brasil	220	217	209	351	420	416	365	355	315	315	308	273	255
México	305	298	306	557	674	593	507	506	468	481	478	432	392
Colombia	171	170	173	345	389	338	287	272	241	254	240	218	210
Chile	142	143	147	287	306	255	209	200	170	177	168	155	147

Fuente: BCRP

Coordinador Laboratorio de Mercado de Capitales: Economista Bruno Bellido
Apoyo: Piero Best, María Camarena, Alonso Stephen Hernández y Adrián Paredes
email: pulsobursatil@ulima.edu.pe
facebook: www.facebook.com/pulsobursatil.ul

El contenido del presente documento es únicamente informativo. Los datos y opiniones expresados no deben ser interpretados como recomendaciones para la toma de decisiones futuras. Bajo ninguna circunstancia, el Laboratorio de Mercado de Capitales de la Universidad de Lima se hará responsable por el uso de lo expresado en este documento.