

# PULSO BURSÁTIL

FACULTAD DE CIENCIAS EMPRESARIALES Y ECONÓMICAS  
CARRERA DE ECONOMÍA  
LABORATORIO DE MERCADO DE CAPITALES



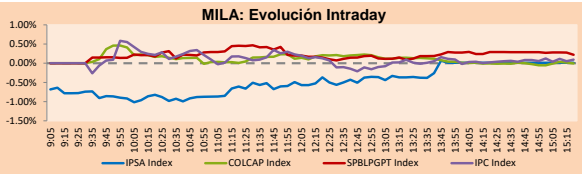
Lima, 12 de marzo de 2021

## MILA

### Principales índices

	Cierre	1 D	5 D	1 M	YTD	Cap. Burs. (US\$ bill)
▲ IPSA (Chile)	4,893.23	0.25%	3.81%	5.91%	17.14%	134.11
▲ IGPA (Chile)	24,623.13	0.17%	3.53%	5.61%	17.21%	165.48
▲ COLCAP (Colombia)	1,053.28	0.91%	-0.15%	-2.06%	-0.54%	5.54
▲ COLCAP (Colombia)	1,353.68	0.25%	0.67%	-1.15%	-5.86%	82.06
▲ S&P/BVL (Perú)*	22,767.39	0.12%	0.96%	2.41%	9.34%	115.75
▲ S&P/BVL SEL (Perú)	607.16	0.35%	1.15%	1.94%	10.11%	94.20
▼ S&P/BVL LIMA 25	29,764.13	-0.17%	1.01%	2.11%	18.12%	114.76
▼ IPC (México)	47,769.87	0.20%	3.08%	8.18%	8.40%	292.51
▼ S&P MILA 40	566.20	-0.95%	3.90%	2.65%	5.91%	264.29

\* Cap. Bursátil del cierre anterior \*Leyenda: Variación 1D: 1 Día; 5D: 5 Días; 1M: 1 Mes; YTD: Var.% 31/12/20 a la fecha

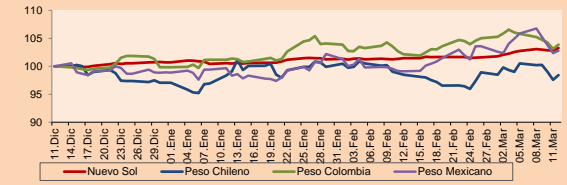


Fuente: Bloomberg

	Precio	1D*	5D*	30 D*	YTD*
▲ Sol (PEN)	3,709.9	0.45%	0.51%	1.99%	2.54%
▲ Peso Chileno (CLP)	721.740	0.87%	-2.07%	-0.61%	1.40%
▲ Peso Colombiano (COP)	3,568.25	0.72%	-1.85%	0.29%	4.04%
▲ Peso Mexicano (MXN)	20,693	0.43%	-2.91%	3.24%	3.91%

\*Leyenda: Variación 1D: 1 Día; 5D: 5 Días; 1M: 1 Mes; YTD: Var.% 31/12/20 a la fecha

### MILA: Índices de Tipo de Cambio (3 meses)

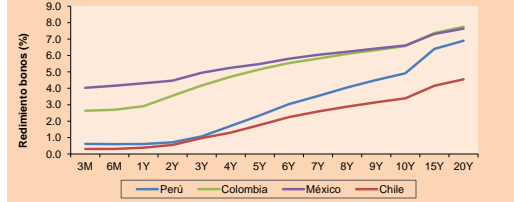


Base: 11/12/20=100  
Fuente: Bloomberg

### Renta Fija

Instrumento	Moneda	Precio	Bid Yield (%)	Ask Yield (%)	Duración
PERU 7.35 07/21/25	USD	124.076	1.66	1.53	3.82
PERU 4.125 08/25/27	USD	112.183	2.12	2.06	5.78
PERU 8.75 11/21/33	USD	154.423	3.46	3.39	8.73
PERU 6.55 03/14/37	USD	135.271	3.67	3.58	10.59
PERU 5.625 11/18/2050	USD	131.137	3.88	3.83	16.34
CHILE 2.25 10/30/22	USD	102.672	0.72	0.47	1.59
CHILE 3.125 01/21/26	USD	108.019	1.45	1.36	4.54
CHILE 3.625 10/30/42	USD	103.593	3.41	3.37	15.35
COLOM 11.85 03/09/28	USD	158.753	2.71	2.48	5.37
COLOM 10.375 01/28/33	USD	156.267	4.40	4.16	7.97
COLOM 7.375 09/18/37	USD	132.265	4.61	4.53	10.39
COLOM 6.125 01/18/41	USD	119.04	4.68	4.61	12.36
MEX 4 10/02/23	USD	107.908	0.92	0.78	2.40
MEX5.55 01/14/5	USD	116.099	4.471	4.424	14.13

### MILA: Curvas de Deuda Soberana



Fuente: Bloomberg

### Renta Variable

Más subieron	Bolsa	Mon.	Precio	▲%
ITAU CORPBANCA	Chile	CLP	2.87	5.32
ENGIE ENERGIA CH	Chile	CLP	846	3.82
BANCO CRED INVER	Chile	CLP	35900.00	3.76
AERO DEL SURES-B	Mexico	MXN	364.68	2.80
CENCOSUD SA	Chile	CLP	1464.00	2.74

Por Monto Negociado	Bolsa	Monto (US\$)
GRUPO F BANORT-O	Mexico	42,613,721
GRUPO MEXICO-B	Mexico	41,731,021
WALMART DE MEXIC	Mexico	41,645,012
GRUPO AEROPORTUA	Mexico	37,954,424
AMERICA MOVIL-L	Mexico	29,568,861

Más bajaron	Bolsa	Mon.	Precio	▼%
VOLCAN CIA MIN-B	Peru	PEN	0.85	-2.30
KIMBERLY-CLA M-A	Mexico	MXN	34.36	-2.05
CMPC	Chile	CLP	2904.90	-1.92
GRUPO AEROPORTL	Mexico	MXN	131.08	-1.88
SOUTHERN COPPER	Peru	USD	77.57	-1.81

Por Volumen	Bolsa	Volumen
ITAU CORPBANCA	Chile	633,850,999
BANCO SANTANDER	Chile	120,463,880
ENEL AMERICAS SA	Chile	109,655,922
ENEL CHILE SA	Chile	75,547,749
AMERICA MOVIL-L	Mexico	43,251,466

## MILA

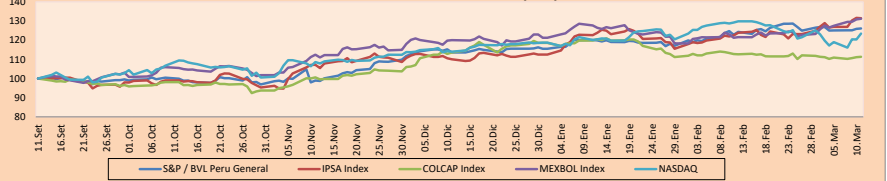
Perú: El Índice General de la BVL finalizó la sesión de hoy con un resultado positivo de +0.12%. El índice mantiene una tendencia positiva acumulada anual de +9.34% en moneda local, mientras que el rendimiento ajustado en dólares asciende a +6.63%. Luego, el S&P / BVL Perú SEL varió en +0.35% mientras que el S&P / BVL LIMA 25 en -0.17%. El spot PEN alcanzó 5 / 3.7099. Titular: Perú suspende la cuarentena obligatoria para viajeros extranjeros y el requisito de PCR en vuelos nacionales

Chile: El índice IPSA culminó el día con un retorno positivo de +0.25%. Los sectores con mayor crecimiento en la jornada fueron Tecnología de la Información (+1.75%) y Finanzas (+1.46%). Las acciones con el mejor desempeño fueron Inversiones La Construcción (+5.34%) e Itau Corpbanca (+5.32%). Titular: Chile anota un superávit comercial de US\$1.516M en febrero

Colombia: El índice COLCAP cerró el día de hoy con un retorno positivo de +0.25%. Los sectores con mayor alza en la jornada fueron Productos de Consumo No Básico (+3.85%) y Servicios Públicos (+0.43%). Las acciones con los mejores rendimientos fueron Organización Terpel SA (+3.85%) y Almacenes Exito SA (+1.69%). Titular: Comisión tributaria de Colombia recomendará recortes en exenciones de impuestos

México: El índice IPC cerró el día con un rendimiento positivo de +0.20%. Los sectores que lideraron la jornada fueron Industrial (+0.97%) y Servicios de Comunicación (+0.93%). Las acciones con las mayores ganancias fueron Grupo Aeroportuario del Sureste-B (+2.80%) y Grupo Aeroportuario del Pacífico-B (+2.02%). Titular: México evaluará este año si hay condiciones para una reforma tributaria

### MILA: Índices bursátiles (6m)

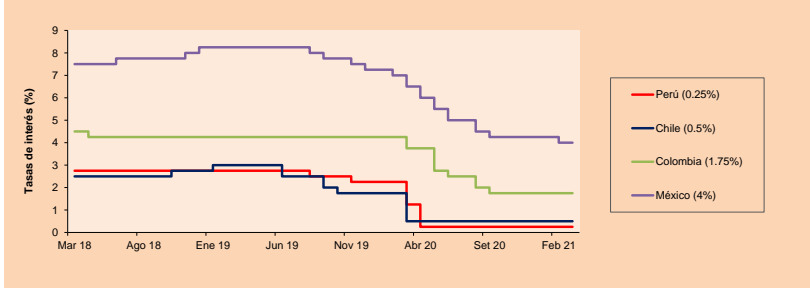


Base: 14/09/20=100  
Fuente: Bloomberg

### ETFs

	Mon.	Cierre	1D	5D	30 D	YTD	Bolsa
▲ iShares MSCI All Peru Capped	USD	36.87	0.05%	2.39%	-2.23%	6.31%	NYSE Arca
▼ iShares MSCI Chile Capped	USD	34.06	-1.25%	5.32%	6.44%	12.74%	Cboe BZX
▼ Global X MSCI Colombia	USD	10.61	-0.42%	2.57%	0.86%	-6.80%	NYSE Arca
▼ iShares MSCI Mexico Capped	USD	43.83	-0.45%	5.36%	2.65%	1.95%	NYSE Arca
▼ iShares MSCI Emerging Markets	USD	53.99	-1.78%	0.30%	-5.51%	4.49%	NYSE Arca
▼ Vanguard FTSE Emerging Markets	USD	52.87	-1.77%	0.51%	-4.76%	5.51%	NYSE Arca
▼ iShares Core MSCI Emerging Markets	USD	65.07	-1.72%	0.35%	-4.98%	4.88%	NYSE Arca
▼ iShares JP Morgan Emerging Markets Bonds	USD	62.895	-0.86%	0.46%	-2.59%	2.97%	Cboe BZX
▼ Morgan Stanley Emerging Markets Domestic	USD	5.93	-1.00%	-0.67%	-4.51%	-5.72%	New York

### MILA: Tasas de Referencia de Política Monetaria



Fuente: Bloomberg

Coordinador Laboratorio de Mercado de Capitales: Economista Bruno Bellido  
Apoyo: Piero Best, María Camarena, Alonso Stephen Hernández y Adrian Paredes  
email: pulsobursatil@ulima.edu.pe  
facebook: www.facebook.com/pulsobursatil.ul

El contenido del presente documento es únicamente informativo. Los datos y opiniones expresados no deben ser interpretados como recomendaciones para la toma de decisiones futuras. Bajo ninguna circunstancia, el Laboratorio de Mercado de Capitales de la Universidad de Lima se hará responsable por el uso de lo expresado en este documento.



LIMA

Acciones

Valor	Moneda	Precio	1D*	5D*	30D*	YTD*	Frecuencia	Volumen (US\$)	Beta	Dividend Yield (%)	Price Earning	Capitalización Bursátil (M US\$)	Sector Económico*	Participación Índice
▲ ALICORC1 PE**	S/.	8.05	0.91%	-0.15%	-2.06%	-0.54%	100.00%	1,596,939	0.67	3.11	21.02	1,850.44	Industrial	3.53%
▲ ATACOCB1 PE**	S/.	0.16	0.00%	-0.62%	-6.43%	15.94%	90.00%	199	1.10	0.00	-	40.75	Mineras	1.02%
▲ BACKUS11 PE**	S/.	23.25	1.09%	0.00%	-3.13%	15.38%	100.00%	44,604	0.54	1.51	11.15	8,566.15	Industriales	0.82%
▼ BAP PE**	US\$	151.15	-1.34%	-2.23%	-10.03%	-5.88%	100.00%	340,905	1.29	5.82	-	14,265.89	Diversas	5.82%
▲ BVN PE**	US\$	11.50	2.68%	0.17%	11.54%	-4.17%	100.00%	553,886	1.23	0.00	-	3,169.80	Mineras	5.88%
▲ CASAGRC1 PE**	S/.	5.90	0.85%	0.68%	-4.07%	24.21%	90.00%	7,083	0.61	3.83	10.59	133.96	Agrario	1.31%
- BBVAC1 PE**	S/.	2.40	0.00%	0.00%	-3.61%	10.60%	100.00%	183,396	0.67	3.60	25.12	4,223.84	Bancos y Financieras	2.85%
- CORARE11 PE**	S/.	1.14	0.00%	-0.87%	-0.87%	28.09%	100.00%	63,509	0.58	6.12	6.80	419.72	Industriales	1.72%
▲ CPACASC1 PE**	S/.	5.97	0.51%	0.84%	-4.63%	12.64%	100.00%	6,421	0.59	3.85	42.64	734.21	Industriales	2.38%
▲ CVERDEC1 PE**	US\$	26.00	1.56%	-0.50%	6.78%	24.28%	100.00%	266,308	0.90	0.00	42.26	9,101.46	Mineras	5.25%
▲ ENGEPEC1 PE**	S/.	2.68	0.37%	3.08%	11.67%	34.00%	90.00%	15,406	0.50	8.20	16.38	2,050.69	Servicios Públicos	1.44%
- ENDISPC1**	S/.	6.00	0.00%	1.69%	-4.00%	11.11%	70.00%	14,424	0.49	0.00	14.07	1,032.75	Servicios Públicos	0.98%
- FERREYC1 PE**	S/.	2.18	0.00%	1.87%	6.66%	25.29%	100.00%	91,849	0.57	3.52	14.50	573.33	Diversas	4.90%
- AENZAC1 PE**	S/.	1.75	0.00%	0.00%	-2.23%	0.57%	100.00%	6,793	0.80	0.00	-	411.29	Diversas	4.05%
▲ IFS PE**	US\$	31.21	0.68%	-0.29%	-4.56%	0.87%	100.00%	133,661	1.31	5.61	34.88	3,603.12	Diversas	7.22%
- INRETC1 PE**	US\$	45.00	0.00%	-0.22%	1.83%	14.80%	100.00%	8,100	1.00	1.25	56.71	4,626.33	Diversas	5.28%
- LUSURC1 PE**	S/.	14.93	0.00%	-32.14%	-46.68%	-41.45%	90.00%	25,895	0.47	4.68	14.65	1,959.67	Servicios Públicos	1.81%
▼ MINSURI1 PE**	S/.	2.85	-1.72%	-1.72%	18.75%	54.05%	100.00%	45,038	0.79	0.00	75.86	2,214.76	Mineras	3.09%
▼ PML PE**	US\$	0.14	0.70%	0.00%	-4.00%	35.85%	80.00%	3,120	1.49	0.00	-	38.04	Mineras	2.12%
- RELAPAC1 PE**	S/.	0.13	0.00%	3.13%	62.96%	91.30%	100.00%	21,359	0.41	0.00	-	296.00	Industriales	2.12%
▼ SCCO PE**	US\$	77.57	-1.81%	7.74%	8.63%	17.71%	100.00%	24,503	0.87	2.19	36.06	59,967.29	Mineras	2.14%
▼ SIDERC1 PE**	S/.	1.02	-0.97%	0.00%	2.00%	20.00%	100.00%	14,838	0.84	27.15	12.12	337.60	Industriales	1.43%
▼ TV PE**	US\$	0.15	-1.33%	5.71%	-17.78%	0.68%	100.00%	82,824	1.51	0.00	-	146.39	Mineras	2.93%
▼ UNACEMC1 PE**	S/.	1.84	-0.54%	3.95%	1.10%	18.71%	100.00%	160,174	0.80	0.71	40.31	901.74	Industriales	3.00%
▼ VOLCABC1 PE**	S/.	0.85	-2.30%	3.66%	6.25%	63.46%	100.00%	70,582	0.88	0.00	-	934.01	Mineras	5.90%
▼ NEXAPEC1 PE**	S/.	3.85	-1.28%	-1.28%	-3.75%	36.04%	100.00%	21,744	1.10	0.00	-	1,370.86	Mineras	1.56%

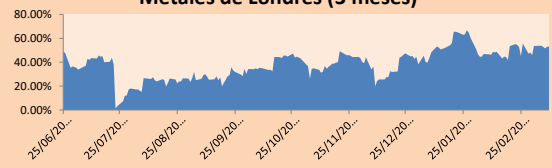
Cantidad de Acciones: 26 Subieron 9  
Fuente: Bloomberg, Económica Bajaron 8  
\* Bloomberg Industry Classification System Mantuvieron 9  
\*\* Se utiliza el PER de la bolsa y moneda de origen del instrumento  
\*Leyenda: Variación 1D: 1 Día; 5D: 5 Días; 1M: 1 Mes; YTD: Var.% 31/12/20 a la fecha

Índices Sectoriales

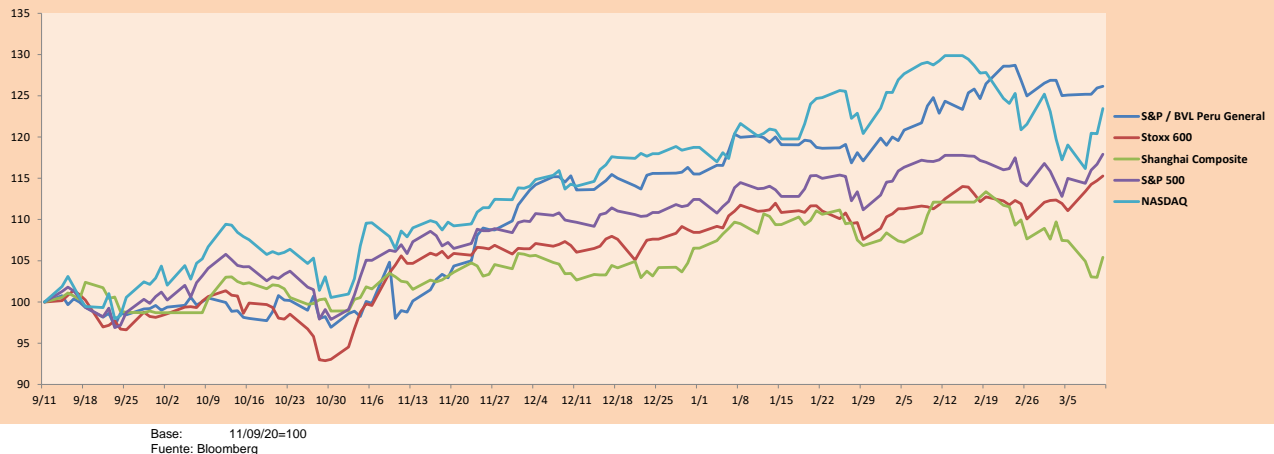
	Cierre	1D*	5D*	30D*	YTD*	Beta
▼ S&P/BVLMining	460.11	-0.24%	5.10%	10.72%	17.99%	0.90
▲ S&P/BVLConsumer	1,257.21	0.33%	-0.59%	0.01%	15.49%	0.38
▲ S&P/BVLIndustrials	222.52	0.12%	1.87%	1.98%	16.77%	0.50
▼ S&P/BVLFinancials	1,009.24	-0.67%	-1.48%	-7.47%	-2.39%	1.77
▲ S&P/BVLConstruction	235.58	0.17%	1.84%	-0.66%	12.65%	0.54
▲ S&P/BVLPublicSvcs	654.92	0.13%	1.60%	-3.94%	6.65%	0.15
▲ S&P/BVLElectricUtil	639.37	0.13%	1.60%	-3.94%	6.65%	0.15

\*Leyenda: Variación 1D: 1 Día; 5D: 5 Días; 1M: 1 Mes; YTD: Var.% 31/12/20 a la fecha

Correlación Rend. Índice Minero vs Índice de Metales de Londres (3 meses)



Índices (6 meses)



Coordinador Laboratorio de Mercado de Capitales: Economista Bruno Bellido  
Apoyo: Piero Best, Maria Camarena, Alonso Stephen Hernández y Adrian Paredes  
email: pulsobursatil@ulima.edu.pe  
facebook: www.facebook.com/pulsobursatil.ul

## RATING SOBERANO

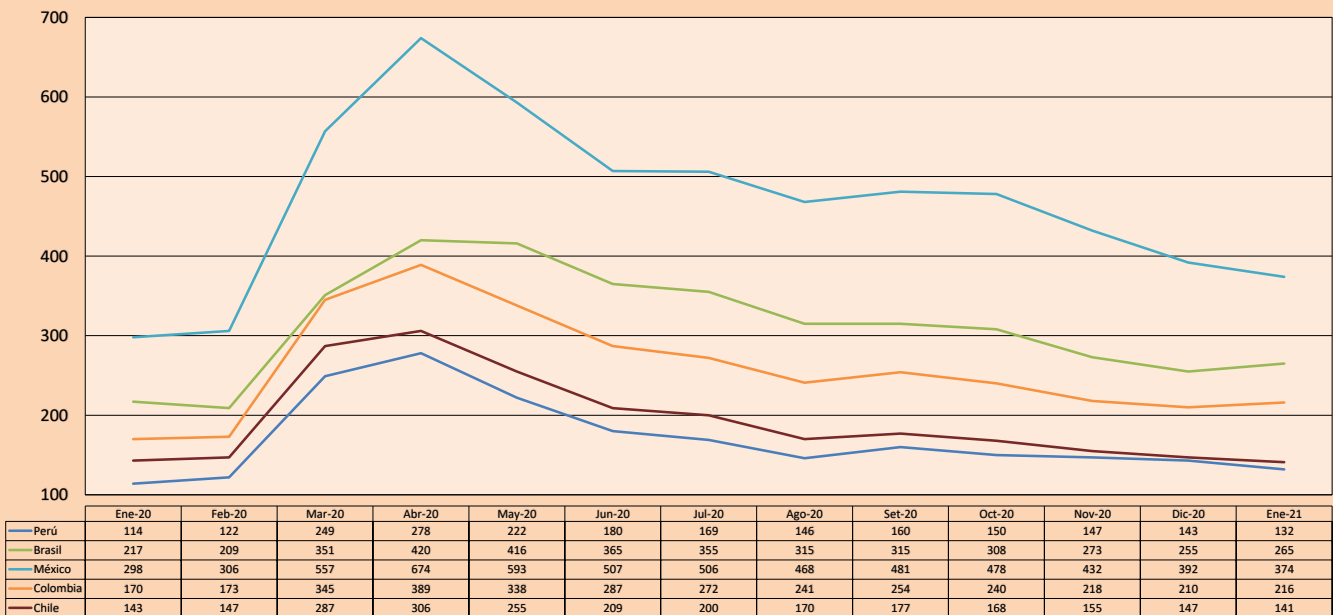
### CLASIFICACIONES DE RIESGO

Moody's	S&P	Fitch	Prime
Aaa	AAA	AAA	56
Aa1	AA+	AA+	Alto Grado
Aa2	AA	AA	
Aa3	AA-	AA-	
A1	A+	A+	Grado Alto Medio
A2	A	A	
A3	A-	A-	
Baa1	BBB+	BBB+	Grado Bajo Medio
Baa2	BBB	BBB	
Baa3	BBB-	BBB-	
Ba1	BB+	BB+	Sin Grado de Inversión Especulativo
Ba2	BB	BB	
Ba3	BB-	BB-	
B1	B+	B+	Altamente Especulativo
B2	B	B	
B3	B-	B-	
Caa1	CCC+		Riesgo Sustancial Extremadamente Especulativo
Caa2	CCC		
Caa3	CCC-	CCC	
Ca	CC		Poca esperanzas de Pago
C	D	DD	Impago
		D	

Rating Crédito Latinoamérica			
Clasificadora de riesgo			
País	Moody's	Fitch	S&P
Perú	A3	BBB+	BBB+
México	Baa1	BBB-	BBB
Venezuela	C	WD	SD
Brazil	Ba2	BB-	BB-
Colombia	Baa2	BBB-	BBB-
Chile	A1	A-	A+
Argentina	Ca	WD	CCC+
Panamá	Baa1	BBB-	BBB

Fuente: Bloomberg

### Riesgo País Latinoamérica (pbs)



Fuente: BCRP

Coordinador Laboratorio de Mercado de Capitales: Economista Bruno Bellido  
Apoyo: Piero Best, María Camarena, Alonso Stephen Hernández y Adrian Paredes  
email: pulsobursatil@ulima.edu.pe  
facebook: www.facebook.com/pulsobursatil.ul

El contenido del presente documento es únicamente informativo. Los datos y opiniones expresados no deben ser interpretados como recomendaciones para la toma de decisiones futuras. Bajo ninguna circunstancia, el Laboratorio de Mercado de Capitales de la Universidad de Lima se hará responsable por el uso de lo expresado en este documento.