

PULSO BURSÁTIL

FACULTAD DE CIENCIAS EMPRESARIALES Y ECONÓMICAS
CARRERA DE ECONOMÍA
LABORATORIO DE MERCADO DE CAPITALES

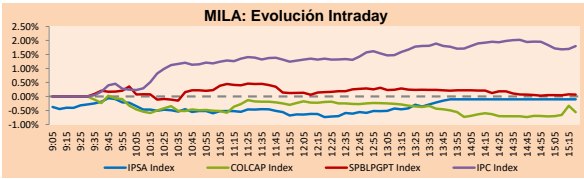


Lima, 8 de marzo de 2021

MILA

Principales índices	Cierre	1 D	5 D	1 M	YTD	Cap. Burs. (US\$ bill)
▼ IPSA (Chile)	4,712.95	-0.02%	1.63%	5.03%	12.83%	127.26
▲ IGPA (Chile)	23,785.71	0.01%	1.63%	5.05%	13.23%	157.45
▲ COLSC (Colombia)	1,051.27	-0.34%	-0.51%	-1.84%	-0.73%	5.76
▲ COLCAP (Colombia)	1,336.98	-0.58%	-1.38%	-3.35%	-7.02%	80.17
▲ S&P/BVL (Perú)*	22,565.44	0.07%	-1.07%	2.84%	8.37%	112.71
▼ S&P/BVL SEL (Perú)	598.79	-0.24%	-0.88%	0.15%	8.59%	90.21
▼ S&P/BVL LIMA 25	29,460.32	-0.02%	-0.99%	1.26%	16.91%	111.70
▲ IPC (México)	47,075.41	1.58%	5.12%	6.51%	6.83%	273.19
▼ S&P MILA 40	544.30	-0.12%	-0.76%	1.85%	1.81%	253.41

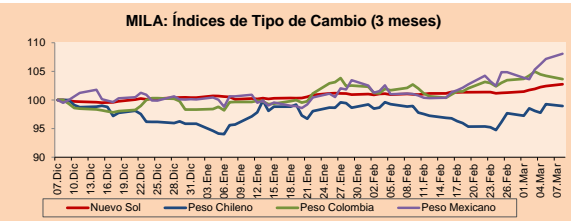
* Cap. Bursátil del cierre anterior *Leyenda: Variación 1D: 1 Día; 5D: 5 Días; 1M: 1 Mes; YTD: Var.% 31/12/20 a la fecha



Fuente: Bloomberg

Monedas	Precio	1D*	5D*	30 D*	YTD*
▲ Sol (PEN)	3,702.3	0.31%	1.26%	1.77%	2.33%
▼ Peso Chileno (CLP)	734.700	-0.31%	1.74%	-0.32%	3.22%
▼ Peso Colombiano (COP)	3,615.32	-0.55%	-0.04%	1.92%	5.41%
▲ Peso Mexicano (MXN)	21.493	0.85%	4.05%	7.00%	7.93%

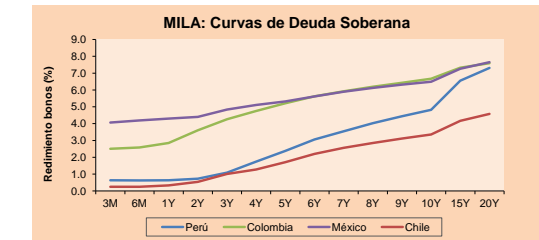
*Leyenda: Variación 1D: 1 Día; 5D: 5 Días; 1M: 1 Mes; YTD: Var.% 31/12/20 a la fecha



Base: 07/12/20=100

Fuente: Bloomberg

Renta Fija	Moneda	Precio	Bid Yield (%)	Ask Yield (%)	Duración
PERU 7.35 07/21/25	USD	123.729	1.74	1.63	3.84
PERU 4.125 08/25/27	USD	111.228	2.28	2.21	5.79
PERU 8.75 11/21/33	USD	152.321	3.63	3.54	8.73
PERU 6.55 03/14/37	USD	133.012	3.81	3.76	10.33
PERU 5.625 11/18/2050	USD	129.179	3.97	3.92	16.32
CHILE 2.25 10/30/22	USD	102.635	0.74	0.52	1.61
CHILE 3.125 01/21/26	USD	107.88	1.49	1.40	4.56
CHILE 3.625 10/30/42	USD	101.775	3.53	3.49	15.30
COLOM 11.875 03/09/28	USD	158.296	2.78	2.55	5.39
COLOM 10.375 01/28/33	USD	158.816	4.21	3.97	7.99
COLOM 7.375 09/18/37	USD	128.991	4.86	4.77	10.37
COLOM 6.125 01/18/41	USD	115.623	4.92	4.85	12.32
MEX 4 10/02/23	USD	108.188	0.80	0.73	2.42
MEX5.55 01/45	USD	112.627	4.694	4.639	14.09



Fuente: Bloomberg

Renta Variable

Más subieron	Bolsa	Mon.	Precio	▲%
GRUPO F BANORT-O	Mexico	MXN	112.22	6.23
FIBRA TERRA	Mexico	MXN	31.6	6.22
CAP	Chile	CLP	11466.00	5.97
GRUPO MEXICO-B	Mexico	MXN	104.97	4.76
GRUPO TELEV-CPO	Mexico	MXN	32.67	3.55

Por Monto Negociado	Bolsa	Monto (US\$)
GRUPO F BANORT-O	Mexico	67,247,920
GRUPO MEXICO-B	Mexico	43,810,675
AMERICA MOVIL-L	Mexico	42,813,327
WALMART DE MEXIC	Mexico	34,111,268
SOQUIMICH-B	Chile	31,498,203

Más bajaron	Bolsa	Mon.	Precio	▼%
BANCO DAVIVIENDA	Colombia	COP	31800.00	-2.33
ECOPETROL	Colombia	COP	2347	-2.21
EMPRESAS COPEC	Chile	CLP	8362.00	-2.03
CENCOSUD SA	Chile	CLP	1431	-1.99
AERO DEL SURES-B	Mexico	MXN	356.84	-1.94

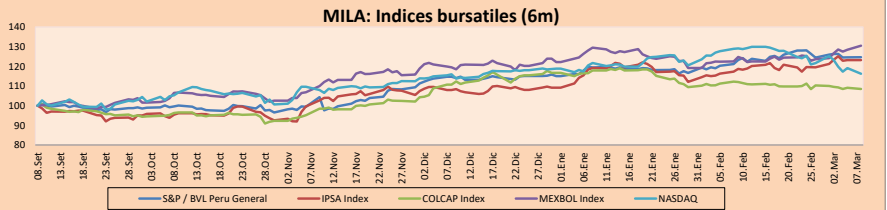
MILA

Perú: El Índice General de la BVL finalizó la sesión de hoy con un resultado positivo de +0.07%. El índice mantiene una tendencia positiva acumulada anual de +8.37% en moneda local, mientras que el rendimiento ajustado en dólares asciende a +5.90%. Luego, el S&P / BVL Perú SEL varió en -0.24% mientras que el S&P / BVL LIMA 25 en -0.02%. El spot PEN alcanzó S/ 3,702.3. Titular: Cobre cae ya que estimulo en Estados Unidos no logra elevar precios.

Chile: El índice IPSA culminó el día con un retorno negativo de -0.02%. Los sectores más perjudicados en la jornada fueron Energía (-2.03%) y Tecnología de la información (-1.81%). Las acciones con el peor desempeño fueron Ripley Corporación SA (-3.39%) y Empresas COPEC SA (-2.03%). Titular: Exportaciones muestran en febrero el mayor dinamismo en los últimos 10 años.

Colombia: El índice COLCAP cerró el día de hoy con un retorno negativo de -0.58%. Los sectores más perjudicados en la jornada fueron Servicios de comunicación (-3.77%) y Energía (-2.08%). Las acciones con el peor desempeño fueron Empresa de Telecomunicaciones (-3.77%) y Banco Davivienda SA (-2.33%). Titular: Cifras fiscales de Colombia generan dudas y elevan el riesgo de perder el grado de inversión.

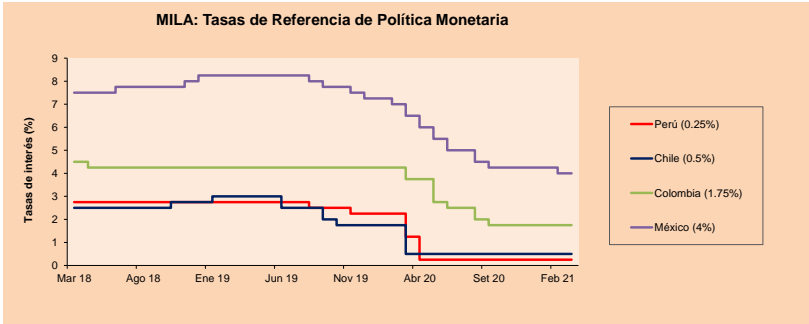
México: El índice IPC cerró el día con un rendimiento positivo de +1.58%. Los sectores más beneficiados en la jornada fueron Salud (+4.97%) y Bienes inmobiliarios (+4.24%). Las acciones con el mejor desempeño fueron Grupo Financiero Banorte SAB (+6.23%) y Genomma Lab Internacional SA (+4.97%). Titular: Remesas compensan gravedad de la desaceleración de México en el año de la pandemia.



Base: 09/09/20=100

Fuente: Bloomberg

ETFs	Mon.	Cierre	1D	5D	30 D	YTD	Bolsa
iShares MSCI All Peru Capped	USD	35.76	-0.69%	-3.95%	-1.76%	3.11%	NYSE Arca
iShares MSCI Chile Capped	USD	32.07	-0.83%	-1.14%	3.12%	6.16%	Cboe BZX
Global X MSCI Colombia	USD	10.38	0.35%	1.46%	-0.86%	-8.63%	NYSE Arca
iShares MSCI Mexico Capped	USD	41.86	0.62%	0.94%	-0.57%	-2.63%	NYSE Arca
iShares MSCI Emerging Markets	USD	52.38	-2.69%	-5.06%	-6.86%	1.37%	NYSE Arca
Vanguard FTSE Emerging Markets	USD	51.23	-2.60%	-5.01%	-6.00%	2.24%	NYSE Arca
iShares Core MSCI Emerging Markets	USD	63.18	-2.56%	-4.91%	-6.25%	1.84%	NYSE Arca
iShares JP Morgan Emerging Markets Bonds	USD	61.78	-1.33%	-2.54%	-2.97%	1.15%	Cboe BZX
Morgan Stanley Emerging Markets Domestic	USD	5.69	-1.34%	-2.32%	-4.38%	-6.36%	New York



Fuente: Bloomberg

Coordinador Laboratorio de Mercado de Capitales: Economista Bruno Bellido
Apoyo: Piero Best, Maria Camarena, Alonso Stephen Hernández y Adrian Paredes
email: pulsobursatil@ulima.edu.pe
facebook: www.facebook.com/pulsobursatil.ul

MUNDO

Principales índices		Cierre	1 D*	5 D*	1 M*	YTD*	Cap. Burs. (US\$ Mill.)
▲	Dow Jones (EEUU)	31,802.44	0.97%	0.85%	1.33%	3.91%	9,546,104
▼	Standard & Poor's 500 (EEUU)	3,821.35	-0.54%	-2.06%	-2.41%	1.74%	33,898,663
▼	NASDAQ Composite (EEUU)	12,609.16	-2.41%	-7.21%	-8.85%	-2.17%	21,047,364
▲	Stoxx EUROPE 600 (Europa)	4,172.25	2.10%	1.17%	1.66%	4.57%	9,668,183
▲	DAX (Alemania)	14,380.91	3.31%	2.63%	2.63%	4.83%	1,104,653
▲	FTSE 100 (Reino Unido)	6,719.13	1.34%	1.98%	2.87%	4.00%	1,403,237
▲	CAC 40 (Francia)	5,902.99	2.09%	1.90%	3.72%	6.33%	1,616,527
▲	IBEX 35 (España)	8,444.20	1.90%	0.79%	4.24%	4.59%	467,953
▲	MSCI AC Asia Pacific Index	2,022.62	-1.65%	-3.66%	-6.22%	1.35%	25,699,366
▼	HANG SENG (Hong Kong)	28,540.83	-1.92%	-3.10%	-3.17%	4.81%	4,242,858
▼	SHANGHAI SE Comp. (China)	3,421.41	-2.30%	-3.66%	-5.05%	-1.49%	6,460,494
▼	NIKKEI 225 (Japón)	28,743.25	-0.42%	-3.10%	-2.33%	5.00%	3,921,063
▼	S&P/ASX 200 (Australia)	6,739.57	0.43%	-0.74%	-0.39%	3.15%	1,627,583
▼	KOSPI (Corea del Sur)	2,998.11	-1.00%	-0.56%	-4.16%	2.89%	1,738,143

*Leyenda: Variación 1D: 1 Día; 5D: 5 Días; 1M: 1 Mes; YTD: Var. % 31/12/20 a la fecha

Renta Variable

Alemania (Acciones del DAX Index)

Más subieron Mon.	Precio	▲ %	Bolsa	Más bajaron Mon.	Precio	▼ %	Bolsa		
LIN GY	EUR	216.2	6.40	Xetra	BEI GY	EUR	85.44	-0.51	Xetra
CON GY	EUR	128.8	5.31	Xetra	1COV GY	EUR	61.02	-0.39	Xetra
BMW GY	EUR	79.64	5.25	Xetra	RWE GY	EUR	31.5	0.19	Xetra
MTX GY	EUR	208	4.87	Xetra	MRK GY	EUR	130.35	0.19	Xetra

Europa (Acciones del STOXX EUROPE 600)

Más subieron Mon.	Precio	▲ %	Bolsa	Más bajaron Mon.	Precio	▼ %	Bolsa		
URW NA	EUR	70.58	8.32	EN Amsterdam	GAW LN	Gbp	9135	-6.31	Londres
CCL LN	Gbp	1656.5	8.20	Londres	AVST LN	Gbp	420	-5.83	Londres
LI FP	EUR	21.8	7.60	EN Paris	IPN FP	EUR	66.35	-5.21	EN Paris
CNH IM	EUR	13.16	7.56	Borsa Italiana	HFG GY	EUR	55.75	-5.03	Xetra

Panorama Mundial:

Estados Unidos:

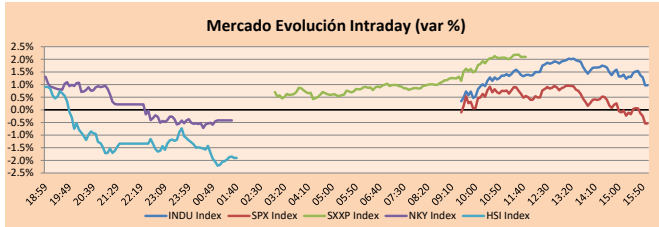
Los mercados estadounidenses finalizaron la sesión de hoy con rendimientos mixtos. El índice Dow Jones alcanzó un récord intradiario, pero las grandes acciones tecnológicas que llevaron a Wall Street a picos históricos mostraron una gran caída. El Nasdaq ha bajado un 10.6% desde su cierre récord del 12 de febrero, por lo cual las acciones relacionadas con las finanzas, los restaurantes y los viajes están en aumento debido a las expectativas de recuperación cuando la economía se reabre, después de que el sábado, el proyecto de ley de estímulo obtuvo la aprobación del Senado de los Estados Unidos. El presidente Joe Biden dijo que esperaba una rápida aprobación por parte de la Cámara de Representantes controlada por los demócratas para poder firmar y enviar pagos directos de \$ 1,400 a los estadounidenses. Pero las perspectivas de un mayor gasto público y una economía en crecimiento han avivado los temores de un repunte de la inflación, lo que hace que el rendimiento de los bonos del Tesoro a 10 años de referencia llegue a máximos de casi un año y pesa sobre las acciones tecnológicas que dependen de financiación barata para crecer. En conclusión, los principales índices S&P 500 -0.54%, y NASDAQ -2.41% terminaron a la baja mientras que el DJIA +0.97% tuvo un resultado positivo.

Europa:

Los mercados europeos culminaron la jornada con resultados positivos, tras la aprobación del plan de estímulo por 1.9 billones de dólares y el aumento del rendimiento de los bonos del Tesoro estadounidense a 10 años. Las acciones europeas recibieron de manera optimista la aprobación del Senado del paquete de estímulo económico. De esta manera, el Stoxx 600 paneuropeo obtuvo su mejor rendimiento en un día desde principios de noviembre, impulsado en gran medida por el sector bancario y los fabricantes de automóviles. En Reino Unido, las escuelas reabrieron sus instalaciones a todos los estudiantes, dando el primer paso hacia la normalidad a medida que caen las tasas de infección por coronavirus. En Alemania, el índice DAX batió un nuevo máximo histórico, impulsado principalmente por las ganancias de las bolsas de Wall Street. En las acciones bursátiles, el portal Reuters destaca los siguientes valores del sector bancario: Banco de Sabadell +6.98%, HSBC +1.26%, Banco Santander +2.50% e ING Groep +4.74%. A su vez, la industria reutilizó un gran impulso por la subida del precio del crudo: Royal Dutch Shell +0.36%. De este modo, el STOXX 600 +2.10%, DAX +3.31%, CAC 40 +2.08%, FTSE 100 +1.34% y FTSE MIB +3.12% finalizaron al alza.

Asia:

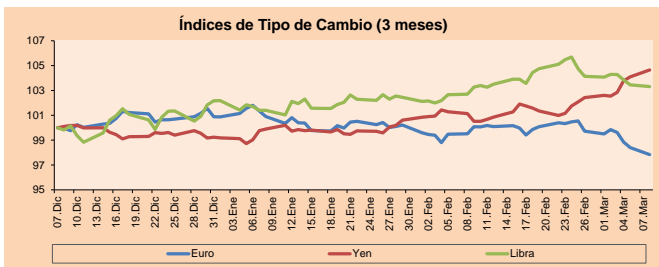
Los principales mercados asiáticos terminaron la sesión de hoy mayormente a la baja, luego de que el Senado de Estados Unidos aprobara el proyecto de ley de estímulo de 1.9 billones de dólares incrementando las preocupaciones sobre la inflación. Así en China, el HANG SENG cerró la sesión a la baja arrastrado por los sectores de tecnología -7.88% y Cuidado Personal -6.87% luego de que el objetivo de crecimiento económico se estableciera por debajo de lo esperado en Beijing, lo cual generó preocupaciones respecto al endurecimiento de las políticas para frenar las elevadas valoraciones del sector tecnológico, principalmente. Del mismo modo, el Corea del Sur, las acciones revirtieron su curso para cerrar a la baja arrastrados por el crecimiento de los rendimientos de los bonos del tesoro coreano a 3 años a 1.121%, mientras que el de 10 años alcanzaba el 2.00%. Finalmente, el índice australiano cerró con ganancias impulsado por el sector financiero +1.38% y las acciones relacionadas con viajes. De esta forma, NIKKEI -0.42%, HANG SENG -1.92%, CSI 300 -3.47%, Shanghai Comp -2.30%, KOSPI -1.00% y S&P/ASX 200 +0.81% culminaron la sesión de hoy en su mayoría, a la baja.



Fuente: Bloomberg

Monedas		Precio	1 D*	5 D*	1 M*	YTD*
▼	Euro	1.1847	-0.57%	-1.68%	-1.65%	-3.02%
▲	Yen	108.8900	0.54%	2.00%	3.32%	5.46%
▼	Libra Esterlina	1.3824	-0.12%	-0.73%	0.65%	1.13%
▲	Yuan	6.5260	0.44%	0.93%	0.93%	-0.02%
▲	Dólar de Hong Kong	7.7691	0.08%	0.17%	0.21%	0.21%
▲	Real Brasileño	5.8173	2.36%	3.25%	8.19%	11.90%
▲	Peso Argentino	90.5758	0.23%	0.54%	2.93%	7.64%

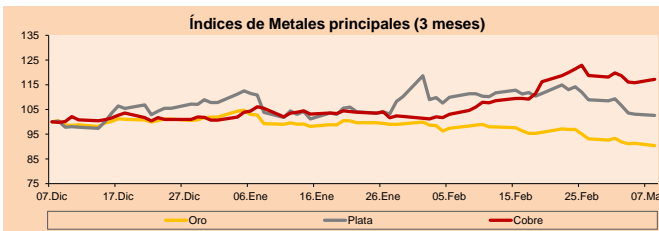
*Leyenda: Variación 1D: 1 Día; 5D: 5 Días; 1M: 1 Mes; YTD: Var. % 31/12/20 a la fecha



Base: 07/12/20=100
Fuente: Bloomberg

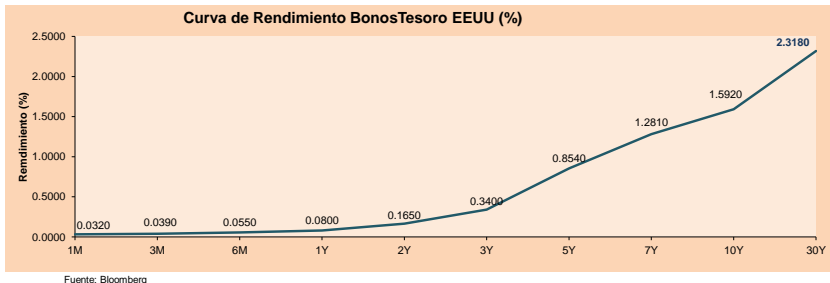
Commodities		Precio	1 D*	5 D*	1 M*	YTD*
▼	Oro (US\$ Oz. T) (LME)	1,683.54	-1.01%	-2.41%	-7.20%	-11.32%
▼	Plata (US\$ Oz. T) (LME)	25.13	-0.47%	-5.43%	-6.66%	-4.83%
▲	Cobre (US\$ TM) (LME)	9,019.00	1.19%	-0.77%	13.78%	16.39%
▲	Zinc (US\$ TM) (LME)	2,762.00	0.30%	-1.30%	4.34%	1.20%
▲	Petroleo WTI (US\$ Barril) (NYM)	65.05	-1.57%	7.27%	14.73%	33.80%
▲	Estaño (US\$ TM) (LME)	26,703.00	1.13%	12.49%	11.80%	29.98%
▲	Plomo (US\$ TM) (LME)	1,958.00	-1.29%	-4.85%	-3.95%	-0.90%
▲	Azúcar #11 (US\$ Libra) (NYB-ICE)	16.20	-1.22%	-0.06%	3.18%	10.35%
▲	Cacao (US\$ TM) (NYB-ICE)	2,533.00	-0.51%	-4.02%	2.47%	-0.08%
▲	Café Arábica (US\$ TM) (NYB-ICE)	129.15	0.23%	-4.90%	1.97%	-0.77%

*Leyenda: Variación 1D: 1 Día; 5D: 5 Días; 1M: 1 Mes; YTD: Var. % 31/12/20 a la fecha



Base: 07/12/20=100
Fuente: Bloomberg

ETFs	Mon.	Cierre	1D	5D	30 D	YTD	Bolsa
SPDR S&P 500 ETF TRUST	USD	381.72	-0.50%	-2.02%	-1.54%	2.10%	NYSE Arca
ISHARES MSCI EMERGING MARKET	USD	52.38	-2.69%	-5.06%	-6.86%	1.37%	NYSE Arca
ISHARES IBOXX HIGH YLD CORP	USD	85.99	-0.73%	-1.27%	-1.75%	-1.50%	NYSE Arca
FINANCIAL SELECT SECTOR SPDR	USD	34.14	1.28%	2.46%	10.52%	15.81%	NYSE Arca
VANECK GOLD MINERS	USD	31.39	-1.23%	1.59%	-9.30%	-12.85%	NYSE Arca
ISHARES RUSSELL 2000 ETF	USD	218.74	0.47%	-3.24%	-1.31%	11.57%	NYSE Arca
SPDR GOLD SHARES	USD	157.49	-1.04%	-2.50%	-7.28%	-11.70%	NYSE Arca
ISHARES 20+ YEAR TREASURY BO	USD	137.83	-0.78%	-2.29%	-6.89%	-12.62%	NASDAQ GM
INVESCO QQQ TRUST SERIES 1	USD	299.94	-2.83%	-7.31%	-9.48%	-4.40%	NASDAQ GM
ISHARES NASDAQ BIOTECHNOLOGY	USD	147.23	-1.94%	-7.78%	-12.91%	-2.81%	NASDAQ GM
ENERGY SELECT SECTOR SPDR	USD	53.05	0.19%	7.39%	24.65%	39.97%	NYSE Arca
PROSHARES ULTRA VIX ST FUTUR	USD	8.92	2.29%	4.69%	-11.24%	-16.24%	Cboe BZX
UNITED STATES OIL FUND LP	USD	43.5	-2.12%	7.14%	13.90%	31.78%	NYSE Arca
ISHARES MSCI BRAZIL ETF	USD	31.04	-5.91%	-2.51%	-14.33%	-16.27%	NYSE Arca
SPDR S&P OIL & GAS EXP & PR	USD	88.68	-1.47%	7.13%	26.67%	51.59%	NYSE Arca
UTILITIES SELECT SECTOR SPDR	USD	60.52	1.41%	1.46%	-4.83%	-3.48%	NYSE Arca
ISHARES US REAL ESTATE ETF	USD	87.04	0.82%	-0.61%	-1.36%	1.62%	NYSE Arca
SPDR S&P BIOTECH ETF	USD	134.93	-2.77%	-11.00%	-19.10%	-4.16%	NYSE Arca
ISHARES IBOXX INVESTMENT GRA	USD	128.55	-0.93%	-2.71%	-4.63%	-6.94%	NYSE Arca
ISHARES JP MORGAN USD EMERGI	USD	106.72	-1.73%	-3.24%	-6.57%	-7.93%	NASDAQ GM
REAL ESTATE SELECT SECT SPDR	USD	37.02	0.49%	-0.96%	-2.42%	1.26%	NYSE Arca
ISHARES CHINA LARGE-CAP ETF	USD	47.13	-3.52%	-6.43%	-8.82%	-1.51%	NYSE Arca
CONSUMER STAPLES SPDR	USD	64.98	0.43%	1.63%	-1.19%	-3.66%	NYSE Arca
ISHARES JR GOLD MINERS	USD	44.7	-2.00%	-0.64%	-11.26%	-17.59%	NYSE Arca
SPDR BBG BARC HIGH YIELD BND	USD	107.44	-0.70%	-1.27%	-1.67%	-1.38%	NYSE Arca
VANGUARD REAL ESTATE ETF	USD	87.61	0.86%	-0.74%	-0.57%	3.16%	NYSE Arca
GRAYSCALE BITCOIN TRUST BTC	USD	45.4	3.65%	-0.92%	19.85%	41.88%	OTC US



Fuente: Bloomberg

LIMA

Acciones

Valor	Moneda	Precio	1D*	5D*	30D*	YTD*	Frecuencia	Volumen (US\$)	Beta	Dividend Yield (%)	Price Earning	Capitalización Bursátil (M US\$)	Sector Económico*	Participación Índice
▼ ALICORC1 PE**	S/.	8.10	-0.34%	-0.51%	-1.84%	-0.73%	100.00%	119,536	0.66	3.09	21.15	1,865.68	Industrial	3.53%
▼ ATACOB1 PE**	S/.	0.16	-0.62%	-5.88%	0.00%	15.94%	90.00%	3,350	1.09	0.00	-	40.83	Mineras	1.02%
- BACKUS11 PE**	S/.	23.25	0.00%	-3.13%	2.42%	15.38%	100.00%	5,074	0.54	1.51	11.15	8,583.74	Industriales	0.82%
- BAP PE**	US\$	152.77	-1.18%	-4.22%	-3.31%	-4.88%	100.00%	218,286	1.29	5.76	-	14,418.79	Diversas	5.82%
▲ BVN PE**	US\$	11.45	-0.26%	2.23%	9.57%	-4.58%	95.00%	28,027	1.23	0.00	-	3,156.02	Mineras	5.88%
▲ CASAGRC1 PE**	S/.	5.90	0.68%	-3.28%	-0.84%	24.21%	90.00%	80,648	0.61	3.83	10.59	134.24	Agrario	1.31%
- BBVAC1 PE**	S/.	2.39	-0.42%	-3.24%	-1.65%	10.14%	100.00%	109,704	0.68	3.61	25.01	4,214.87	Bancos y Financieras	2.85%
- CORARE11 PE**	S/.	1.15	0.00%	3.60%	10.58%	29.21%	100.00%	271,098	0.59	6.07	6.86	418.58	Industriales	1.72%
▼ OPACASC1 PE**	S/.	5.89	-0.51%	-3.28%	-2.16%	11.13%	100.00%	120,707	0.59	3.90	42.07	726.55	Industriales	2.38%
▼ CVERDEC1 PE**	US\$	25.80	-1.26%	-4.44%	14.67%	23.33%	100.00%	150,530	0.90	0.00	41.94	9,031.44	Mineras	5.25%
- ENGEPEC1 PE**	S/.	2.60	0.00%	3.17%	11.59%	30.00%	85.00%	5,195	0.49	8.46	15.89	1,993.56	Servicios Públicos	1.44%
- ENDISPC1**	S/.	5.90	0.00%	0.00%	-2.48%	9.26%	75.00%	1,673	0.49	0.00	13.83	1,017.62	Servicios Públicos	0.98%
- FERRREY1 PE**	S/.	2.14	0.00%	0.47%	5.94%	22.99%	100.00%	971,297	0.59	3.58	14.23	563.96	Diversas	4.90%
- AENZAC1 PE**	S/.	1.75	0.00%	2.34%	-1.13%	0.57%	95.00%	154,079	0.80	0.00	-	412.14	Diversas	4.05%
▲ IFS PE**	US\$	31.80	1.60%	-7.15%	-0.62%	7.78%	100.00%	10,746	1.32	5.50	35.47	3,671.24	Diversas	7.22%
- INRETC1 PE**	US\$	45.10	0.00%	0.22%	5.37%	15.05%	100.00%	1,865,201	1.00	1.25	56.74	4,636.61	Diversas	5.28%
▼ LUSURC1 PE**	S/.	21.50	-2.27%	-2.27%	-23.21%	-15.69%	85.00%	1,324	0.49	3.25	21.10	2,827.82	Servicios Públicos	1.81%
▼ MINSUR11 PE**	S/.	2.83	-2.41%	-6.29%	25.78%	52.97%	95.00%	243,443	0.79	0.00	75.46	2,203.74	Mineras	3.09%
- PML PE**	US\$	0.14	0.00%	-7.69%	13.39%	35.85%	85.00%	5,064	1.48	0.00	-	38.04	Mineras	2.12%
▲ RELAPAC1 PE**	S/.	0.13	0.78%	-1.53%	72.00%	86.96%	100.00%	34,671	0.41	0.00	-	289.87	Industriales	2.12%
▲ SCCO PE**	US\$	73.37	1.90%	-2.07%	2.50%	11.34%	95.00%	59,608	0.87	2.32	34.11	56,720.39	Mineras	2.14%
▲ SIDERC1 PE**	S/.	1.02	0.00%	0.00%	7.37%	20.00%	95.00%	5,510	0.84	0.00	12.12	338.30	Industriales	1.43%
▲ TV PE**	US\$	0.14	0.71%	-7.24%	-11.88%	-4.08%	100.00%	64,617	1.51	0.00	-	139.46	Mineras	2.93%
▲ UNACEMC1 PE**	S/.	1.80	1.69%	-2.17%	3.45%	16.13%	100.00%	162,372	0.81	0.72	39.43	883.95	Industriales	3.00%
- VOLCABC1 PE**	S/.	0.82	0.00%	2.50%	13.89%	57.69%	100.00%	680,919	0.89	0.00	-	902.90	Mineras	5.90%
▼ NEXAPEC1 PE**	S/.	3.88	-0.51%	-3.00%	12.14%	37.10%	95.00%	23,677	1.07	0.00	-	1,384.29	Mineras	1.56%

Cantidad de Acciones: 26

Subieron 6

Fuente: Bloomberg, Económica

Bajaron 9

* Bloomberg Industry Classification System

Mantuvieron 11

** Se utiliza el PER de la bolsa y moneda de origen del instrumento

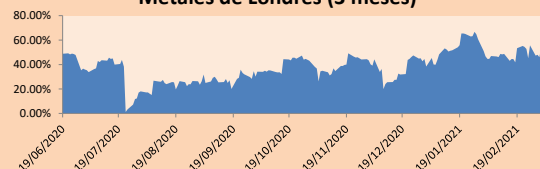
* Leyenda: Variación 1D: 1 Día; 5D: 5 Días; 1M: 1 Mes; YTD: Var.% 31/12/20 a la fecha

Índices Sectoriales

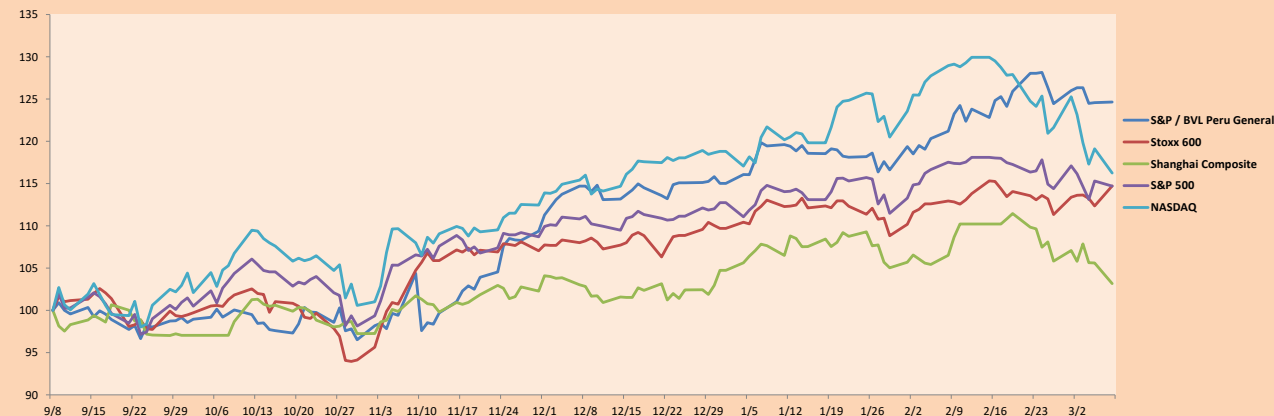
	Cierre	1D*	5D*	30D*	YTD*	Beta
▲ S&P/BVLMining	442.80	1.15%	-0.15%	8.38%	13.55%	0.90
▼ S&P/BVLConsumer	1,260.24	-0.35%	-0.32%	2.69%	15.76%	0.38
▲ S&P/BVLIndustrials	218.12	0.31%	-0.43%	3.29%	14.99%	0.51
▼ S&P/BVLFinancials	1,018.55	-0.57%	-3.27%	-1.24%	-1.49%	1.76
▲ S&P/BVLConstruction	232.33	0.43%	-0.80%	1.47%	11.10%	0.55
- S&P/BVLPublicSvcs	644.59	0.00%	1.05%	-4.28%	4.96%	0.14
- S&P/BVLElectricUtil	629.28	0.00%	1.05%	-4.28%	4.96%	0.14

*Leyenda: Variación 1D: 1 Día; 5D: 5 Días; 1M: 1 Mes; YTD: Var.% 31/12/20 a la fecha

Correlación Rend. Índice Minero vs Índice de Metales de Londres (3 meses)



Índices (6 meses)



Base: 08/09/20=100

Fuente: Bloomberg

Coordinador Laboratorio de Mercado de Capitales: Economista Bruno Bellido
Apoyo: Piero Best, María Camarena, Alonso Stephen Hernández y Adrian Paredes
email: pulsobursatil@ulima.edu.pe
facebook: www.facebook.com/pulsobursatil.ul

RATING SOBERANO

CLASIFICACIONES DE RIESGO

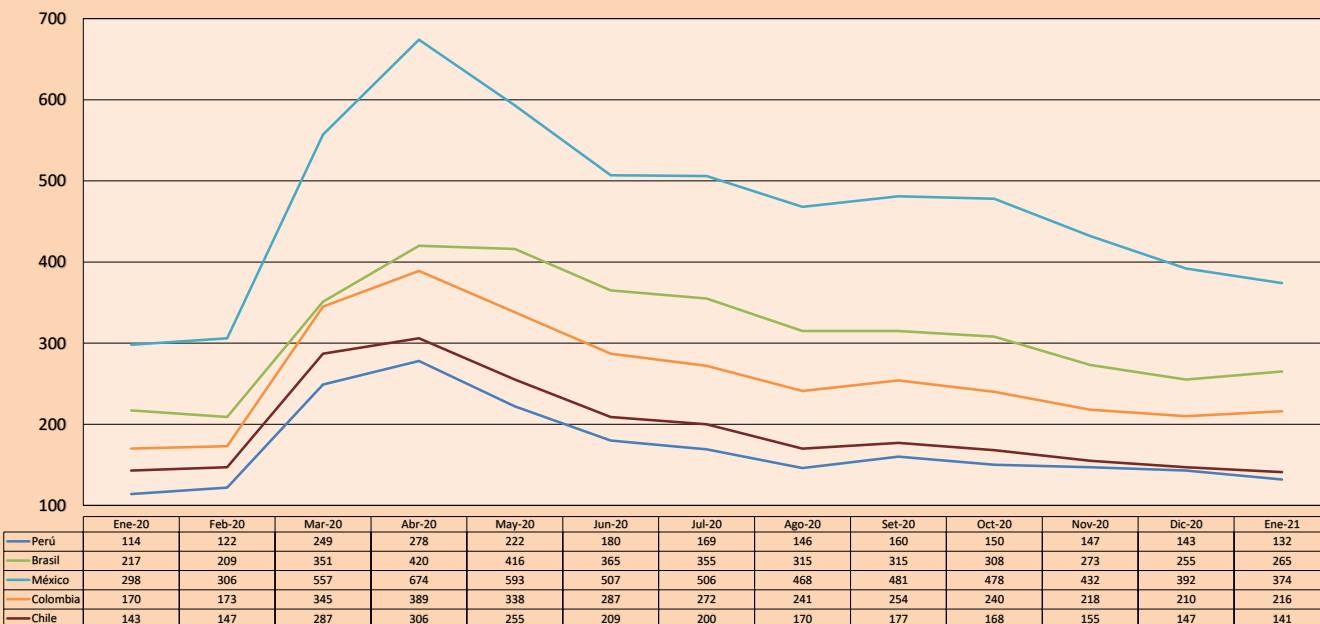
Moody's	S&P	Fitch	Prime
Aaa	AAA	AAA	38
Aa1	AA+	AA+	Alto Grado
Aa2	AA	AA	
Aa3	AA-	AA-	
A1	A+	A+	Grado Alto Medio
A2	A	A	
A3	A-	A-	
Baa1	BBB+	BBB+	Grado Bajo Medio
Baa2	BBB	BBB	
Baa3	BBB-	BBB-	
Ba1	BB+	BB+	Sin Grado de Inversión Especulativo
Ba2	BB	BB	
Ba3	BB-	BB-	
B1	B+	B+	Altamente Especulativo
B2	B	B	
B3	B-	B-	
Caa1	CCC+	CCC	Riesgo Sustancial Extremadamente Especulativo
Caa2	CCC		
Caa3	CCC-		
Ca	CC	D	Poca esperanzas de Pago
C	C		
		DDD	Impago
		DD	
		D	

Fuente: Bloomberg

Rating Crédito Latinoamérica			
Clasificadora de riesgo			
País	Moody's	Fitch	S&P
Perú	A3	BBB+	BBB+
México	Baa1	BBB-	BBB
Venezuela	C	WD	SD
Brazil	Ba2	BB-	BB-
Colombia	Baa2	BBB-	BBB-
Chile	A1	A-	A+
Argentina	Ca	WD	CCC+
Panamá	Baa1	BBB-	BBB

Fuente: Bloomberg

Riesgo País Latinoamérica (pbs)



Fuente: BCRP

Coordinador Laboratorio de Mercado de Capitales: Economista Bruno Bellido
Apoyo: Piero Best, María Camarena, Alonso Stephen Hernández y Adrián Paredes
email: pulsobursatil@ulima.edu.pe
facebook: www.facebook.com/pulsobursatil.ul

El contenido del presente documento es únicamente informativo. Los datos y opiniones expresados no deben ser interpretados como recomendaciones para la toma de decisiones futuras. Bajo ninguna circunstancia, el Laboratorio de Mercado de Capitales de la Universidad de Lima se hará responsable por el uso de lo expresado en este documento.