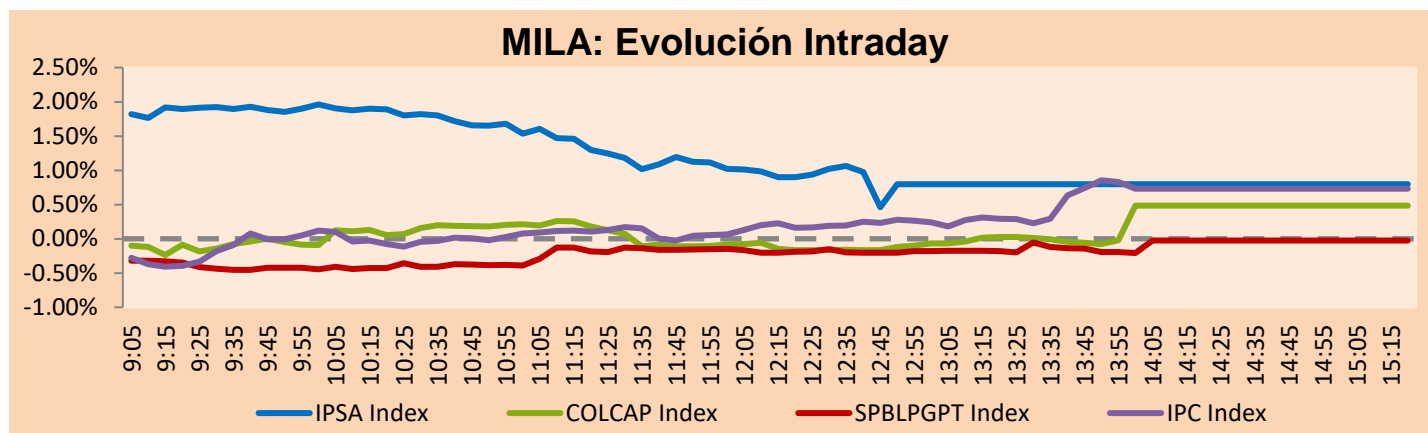


## MILA

Lima, 29 de marzo de 2021

Principales índices	Cierre	1 D	5 D	1 M	YTD	Cap. Burs. (US\$ bill)
▲ IPSA (Chile)	4,916.69	1.28%	1.76%	7.51%	17.70%	133.59
▲ IGPA (Chile)	24,764.56	1.28%	1.75%	7.21%	17.88%	160.31
▼ COLSC (Colombia)	1,045.85	-0.42%	0.17%	-1.24%	-1.24%	5.34
▲ COLCAP (Colombia)	1,320.83	0.48%	-0.28%	-2.84%	-8.14%	78.48
▼ S&P/BVL (Perú)*	21,404.96	-0.02%	-2.56%	-4.99%	2.80%	105.38
▼ S&P/BVL SEL (Perú)	572.15	-0.06%	-1.80%	-4.01%	3.76%	93.23
▲ S&P/BVL LIMA 25	28,799.14	0.07%	-1.43%	-2.17%	14.29%	104.40
▲ IPC (México)	47,747.36	0.78%	1.11%	7.07%	8.35%	294.67
▲ S&P MILA 40	540.53	0.41%	-2.61%	-0.02%	1.10%	251.58

\* Cap. Bursátil del cierre anterior \* Leyenda: Variación 1D: 1 Día; 5D: 5 Días; 1M: 1 Mes; YTD: Var.% 31/12/20 a la fecha

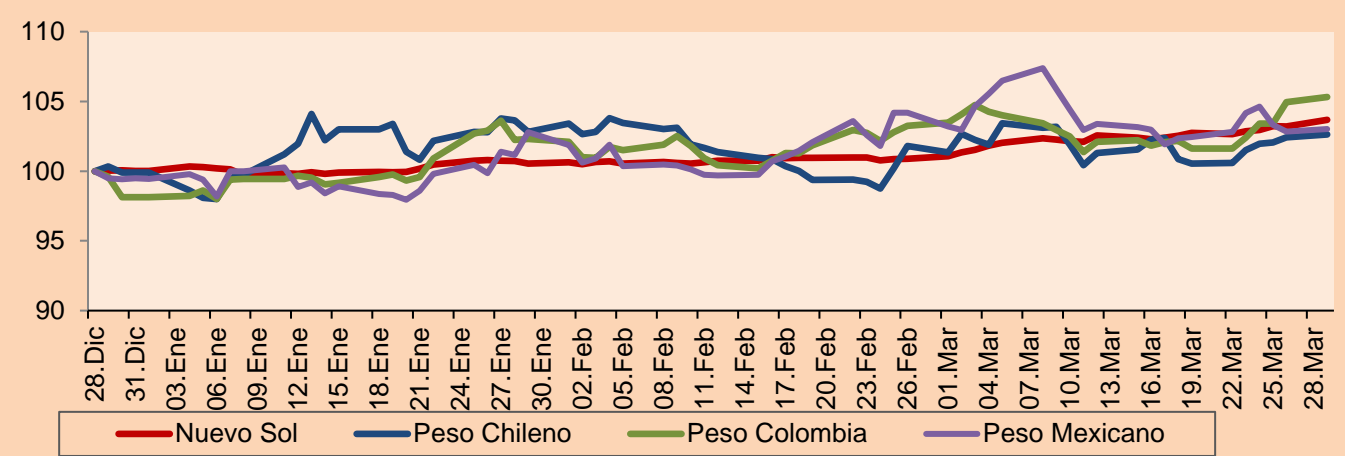


Fuente: Bloomberg

Monedas	Precio	1D*	5D*	30 D*	YTD*
▲ Sol (PEN)	3,7502	0.46%	1.00%	2.78%	3.65%
▲ Peso Chileno (CLP)	731.300	0.22%	2.03%	0.82%	2.74%
▲ Peso Colombiano (COP)	3,680.71	0.35%	3.64%	2.01%	7.32%
▲ Peso Mexicano (MXN)	20.621	0.18%	0.21%	-1.12%	3.55%

\* Leyenda: Variación 1D: 1 Día; 5D: 5 Días; 1M: 1 Mes; YTD: Var.% 31/12/20 a la fecha

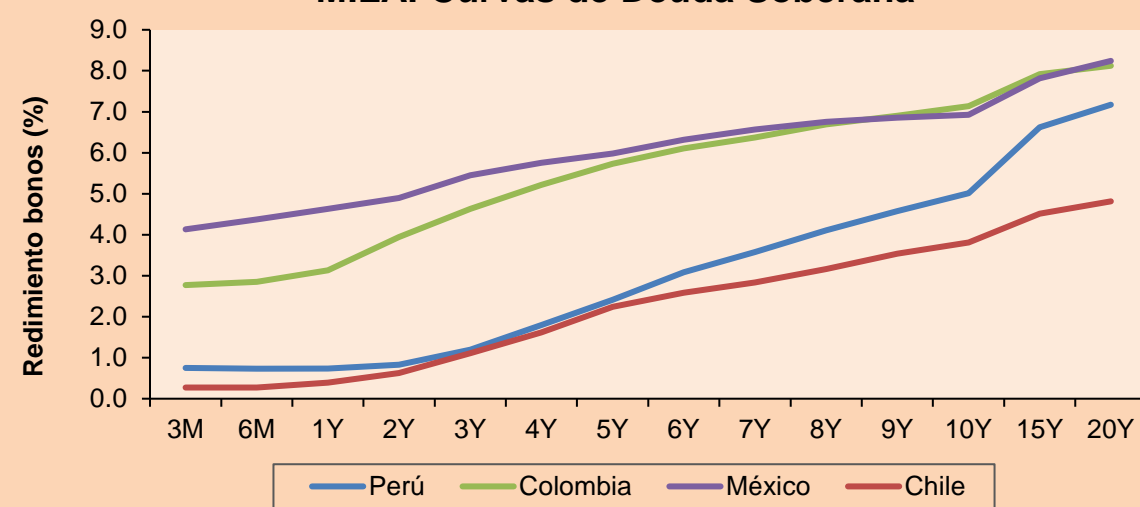
### MILA: Índices de Tipo de Cambio (3 meses)



Base: 28/12/20=100  
Fuente: Bloomberg

Renta Fija	Instrumento	Moneda	Precio	Bid Yield (%)	Ask Yield (%)	Duración
PERU	7.35 07/21/25	USD	124.136	1.59	1.48	3.78
PERU	4.125 08/25/27	USD	112.171	2.13	2.04	5.74
PERU	8.75 11/21/33	USD	156.304	3.32	3.23	8.72
PERU	6.55 03/14/37	USD	136.131	3.60	3.53	10.56
PERU	5.625 11/18/2050	USD	133.127	3.79	3.73	16.38
CHILE	2.25 10/30/22	USD	102.699	0.66	0.42	1.55
CHILE	3.125 01/21/26	USD	107.805	1.49	1.39	4.50
CHILE	3.625 10/30/42	USD	105.167	3.31	3.27	15.34
COLOM	11.85 03/09/28	USD	158.412	2.72	2.48	5.34
COLOM	10.375 01/28/33	USD	151.619	4.75	4.55	7.89
COLOM	7.375 09/18/37	USD	132.046	4.62	4.54	10.62
COLOM	6.125 01/18/41	USD	118.337	4.73	4.66	12.26
MEX	4 10/02/23	USD	107.95	0.90	0.68	2.36
MEX	5.55 01/45	USD	115.313	4.525	4.466	14.05

### MILA: Curvas de Deuda Soberana



Fuente: Bloomberg

### Renta Variable

Más subieron	Bolsa	Mon.	Precio	▲%
GRUPO CARSO-A1	Mexico	MXN	58.10	4.27
PARQUE ARAUCO	Chile	CLP	1351.4	3.56
GRUPO BIMBO-A	Mexico	MXN	44.22	3.54
ENEL CHILE SA	Chile	CLP	56.99	3.34
ARCA CONTINENTAL	Mexico	MXN	104.74	3.06

Por Monto Negociado	Bolsa	Monto (US\$)
WALMART DE MEXIC	Mexico	56,742,172
GRUPO F BANORT-O	Mexico	39,944,237
GRUPO MEXICO-B	Mexico	37,523,183
AMERICA MOVIL-L	Mexico	36,906,329
ENEL AMERICAS SA	Chile	29,987,023

### MILA

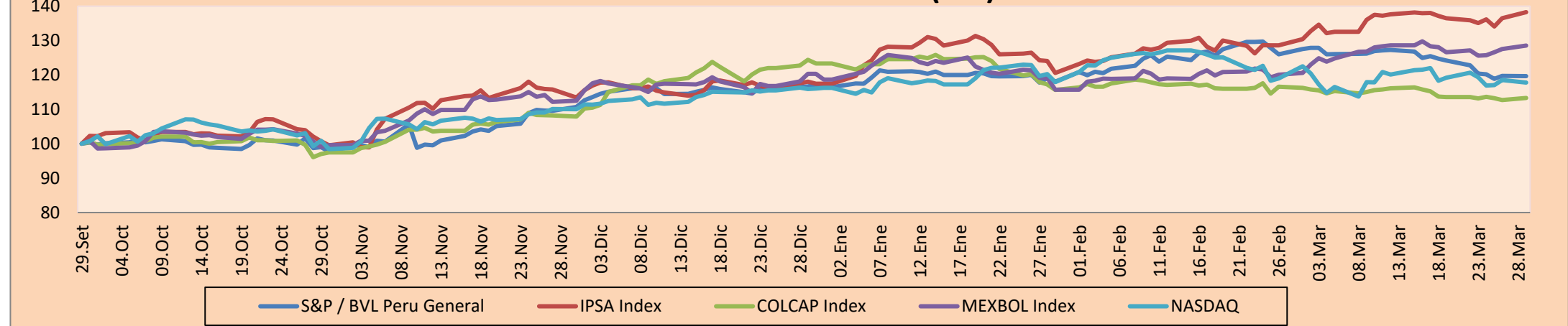
Perú: El Índice General de la BVL finalizó la sesión de hoy con un resultado negativo de -0.02%. El índice mantiene una tendencia positiva acumulada anual de +2.80% en moneda local, mientras que el rendimiento ajustado en dólares asciende a -0.82%. Luego, el S&P / BVL Perú SEL varió en -0.06% mientras que el S&P / BVL LIMA 25 en +0.07%. El spot PEN alcanzó S / 3.7502. Titular: Perú continúa en lo más alto de la segunda ola de la pandemia, según expertos

Chile: El índice IPSA culminó el día con un retorno positivo de +1.28%. Los sectores más beneficiados de la jornada fueron Bienes Inmobiliarios (+3.01%) y tecnología de la información (+2.50%). Las acciones con el mejor desempeño fueron Ripley Corporación SA (+3.69%) y Parque Arauco SA (+3.56%). Titular: Presidente de Chile propondrá posponer las próximas elecciones locales ante alza de casos de COVID-19.

Colombia: El índice COLCAP cerró el día de hoy con un retorno positivo de +0.48%. Los sectores con mayores ganancias en la jornada fueron Energía (+1.43%) y Materiales (+0.53%). Las acciones con el mejor desempeño fueron Corporación Financiera Colombia (+1.89%) y Ecopetrol SA (+2.63%). Titular: Banco Central de Colombia mantiene su tasa y aumenta la proyección de crecimiento del PIB.

México: El índice IPC cerró el día con un rendimiento positivo de +0.78%. Los sectores más beneficiados en la jornada fueron Productos de Consumo no básico (+2.23%) e industrial (+2.16%). Las acciones con el mejor desempeño fueron Regional SAB de CV (+5.39%) y Telesites SAB de CV (+5.21%). Titular: Banco de México mantiene su tasa clave ante mayores expectativas de inflación

### MILA: Índices bursátiles (6m)

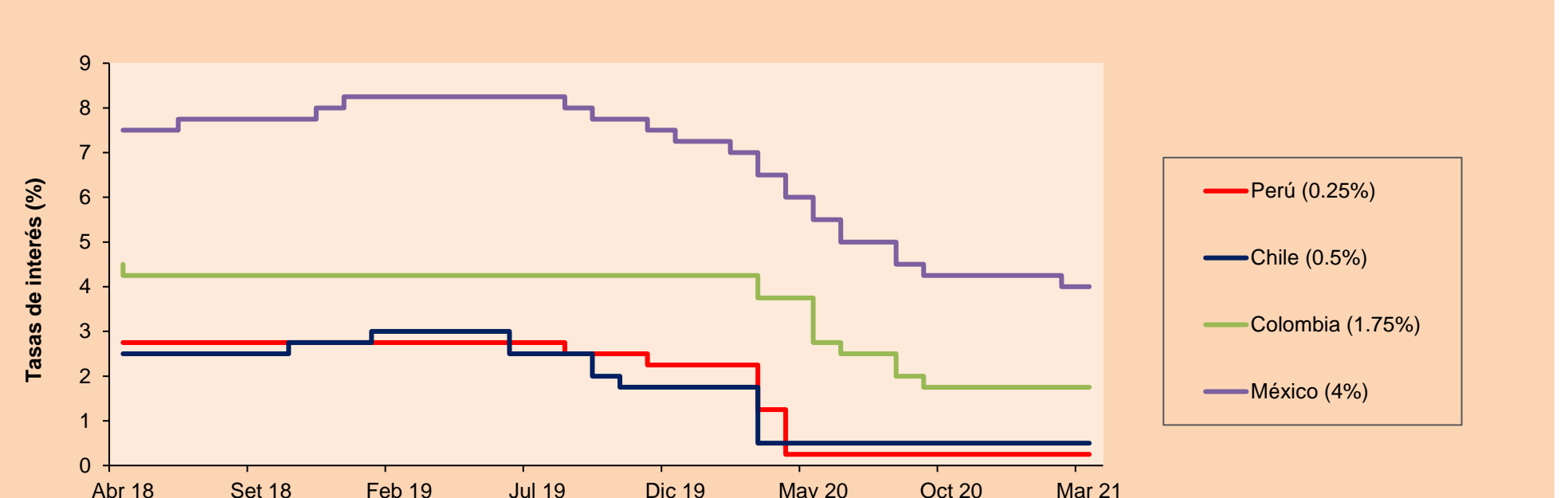


Base: 30/09/20=100  
Fuente: Bloomberg

### ETFs

	Mon.	Cierre	1D	5D	30 D	YTD	Bolsa
▼ iShares MSCI All Peru Capped	USD	33.81	-1.60%	-4.41%	-8.79%	-2.51%	NYSE Arca
▲ iShares MSCI Chile Capped	USD	33.6	0.03%	-1.32%	6.97%	11.22%	Cboe BZX
▲ Global X MSCI Colombia	USD	10.06	-0.43%	-3.36%	0.10%	-11.44%	NYSE Arca
▲ iShares MSCI Mexico Capped	USD	44.19	0.36%	0.84%	8.68%	2.79%	NYSE Arca
▼ iShares MSCI Emerging Markets	USD	52.9	-0.69%	-1.89%	-1.54%	2.38%	NYSE Arca
▼ Vanguard FTSE Emerging Markets	USD	51.61	-0.56%	-1.94%	-1.68%	2.99%	NYSE Arca
▼ iShares Core MSCI Emerging Markets	USD	63.83	-0.64%	-1.86%	-1.39%	2.89%	NYSE Arca
▼ iShares JP Morgan Emerging Markets Bonds	USD	62.57	-0.41%	-0.87%	0.45%	2.44%	Cboe BZX
▲ Morgan Stanley Emerging Markets Domestic	USD	6	0.33%	0.84%	0.33%	-4.61%	New York

### MILA: Tasas de Referencia de Política Monetaria



Fuente: Bloomberg

Coordinador Laboratorio de Mercado de Capitales: Economista Bruno Bellido  
Apoyo: Piero Best, Maria Camarena, Alonso Stephen Hernández y Adrian Paredes  
email: pulsobursatil@ulima.edu.pe  
facebook: www.facebook.com/pulsobursatil.ul



# LIMA

## Acciones

	Valor	Moneda	Precio	1D*	5D*	30D*	YTD*	Frecuencia	Volumen (US\$)	Beta	Dividend Yield (%)	Price Earning	Capitalización Bursátil (M US\$)	Sector Económico*	Participación Índice
▼	ALICORC1 PE**	S/.	7.73	-0.42%	0.17%	-1.24%	-1.24%	100.00%	284,983	0.67	3.23	20.18	1,758.27	Industrial	3.53%
▼	ATACOB1 PE**	S/.	0.15	-2.63%	-4.52%	-12.43%	7.25%	75.00%	3,398	1.09	0.00	-	37.29	Mineras	1.02%
▼	BACKUS1 PE**	S/.	22.20	-1.77%	-1.73%	-4.31%	10.17%	95.00%	2,605	0.54	1.58	10.65	8,314.64	Industriales	0.82%
▼	BAP PE**	US\$	137.50	-1.32%	-4.86%	-14.28%	-14.38%	100.00%	1,865,714	1.28	6.40	-	12,977.57	Diversas	5.82%
▼	BVN PE**	US\$	10.22	-0.29%	-6.24%	-7.18%	-14.83%	100.00%	290,945	1.16	0.00	-	2,816.99	Mineras	5.88%
▼	CASAGRC1 PE**	S/.	6.00	-0.50%	1.69%	-1.64%	26.32%	80.00%	13,249	0.55	3.77	10.77	134.77	Agrario	1.31%
▼	BBVAC1 PE**	S/.	2.42	-1.22%	-1.63%	-2.02%	11.52%	100.00%	145,417	0.66	3.57	25.33	4,213.27	Bancos y Financieras	2.85%
-	CORAREI1 PE**	S/.	1.15	0.00%	1.77%	4.55%	29.21%	100.00%	40,220	0.57	6.07	6.86	408.21	Industriales	1.72%
▼	CPACASC1 PE**	S/.	5.87	-0.51%	-0.68%	-2.98%	10.75%	100.00%	283,885	0.59	3.92	41.93	715.01	Industriales	2.38%
-	CVERDEC1 PE**	US\$	25.00	0.00%	-4.58%	-3.85%	19.50%	100.00%	241,772	0.90	0.00	31.88	8,751.40	Mineras	5.25%
▼	ENGEPEC1 PE**	S/.	2.60	-0.76%	-1.89%	3.17%	30.00%	90.00%	97,671	0.50	8.46	15.89	1,968.10	Servicios Públicos	1.44%
-	ENDISPC1**	S/.	6.05	0.00%	0.00%	2.54%	12.04%	65.00%	3,226	0.48	0.00	14.19	1,030.16	Servicios Públicos	0.98%
▲	FERREYC1 PE**	S/.	2.17	0.46%	-4.41%	3.33%	24.71%	100.00%	68,957	0.57	3.53	14.43	564.57	Diversas	4.90%
▲	AENZAC1 PE**	S/.	1.78	0.56%	3.49%	5.95%	2.30%	95.00%	95,656	0.81	0.00	-	413.85	Diversas	4.05%
▲	IFS PE**	US\$	29.00	2.47%	2.11%	-15.94%	-6.27%	100.00%	5,800	1.28	6.03	32.76	3,347.98	Diversas	7.22%
-	INRETC1 PE**	US\$	43.00	0.00%	-1.38%	-3.37%	9.69%	100.00%	4,386	1.00	1.31	54.78	4,420.71	Diversas	5.28%
▲	LUSURC1 PE**	S/.	14.00	1.08%	-1.06%	-39.66%	-45.10%	90.00%	62,806	0.55	4.99	14.10	1,817.85	Servicios Públicos	1.81%
-	MINSURI1 PE**	S/.	2.74	0.00%	-2.14%	-11.61%	48.11%	90.00%	916,881	0.79	0.00	72.16	2,106.40	Mineras	3.09%
▼	PML PE**	US\$	0.15	-2.60%	-3.23%	-6.25%	41.51%	65.00%	23,337	1.45	0.00	-	39.63	Mineras	2.12%
-	RELAPAC1 PE**	S/.	0.13	0.00%	-2.96%	0.77%	89.86%	95.00%	14,851	0.47	0.00	-	290.60	Industriales	2.12%
▼	SCCO PE**	US\$	68.02	-0.70%	-5.54%	-4.64%	3.22%	90.00%	13,604	0.96	2.50	31.62	52,584.44	Mineras	2.14%
-	SIDERC1 PE**	S/.	1.10	0.00%	7.84%	8.91%	29.41%	85.00%	34,348	0.80	25.17	13.07	360.17	Industriales	1.43%
-	TV PE**	US\$	0.15	0.00%	-2.60%	-4.46%	2.04%	95.00%	39,840	1.47	0.00	-	148.36	Mineras	2.93%
▲	UNACEMC1 PE**	S/.	1.66	0.61%	-7.78%	-9.78%	7.10%	95.00%	48,582	0.81	0.78	36.36	804.78	Industriales	3.00%
-	VOLCABC1 PE**	S/.	0.87	0.00%	6.10%	12.99%	67.31%	100.00%	468,582	0.86	0.00	-	945.71	Mineras	5.90%
▲	NEXAPEC1 PE**	S/.	3.40	1.49%	-6.85%	-13.92%	20.14%	85.00%	537,463	1.12	0.00	-	1,198.96	Mineras	1.56%

Cantidad de Acciones: 26  
 Fuente: Bloomberg, Económática  
 \* Bloomberg Industry Classification System  
 \*\* Se utiliza el PER de la bolsa y moneda de origen del instrumento  
 \*Leyenda: Variación 1D: 1 Día; 5D: 5 Días, 1M: 1 Mes; YTD: Var.% 31/12/20 a la fecha

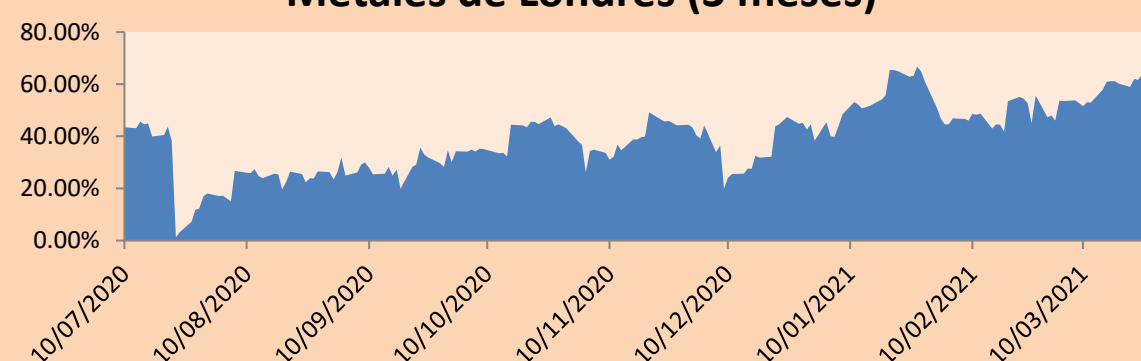
Subieron 5  
 Bajaron 11  
 Mantuvieron 10

### Índices Sectoriales

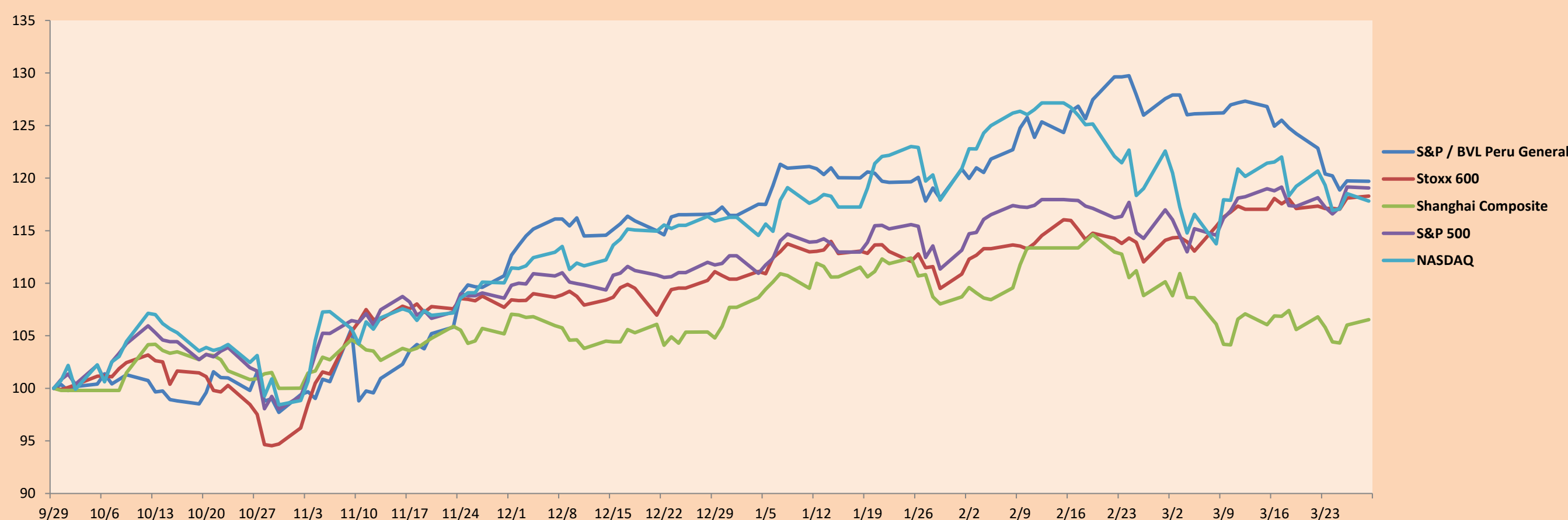
	Cierre	1D*	5D*	30D*	YTD*	Beta	
▼	S&P/BVLMining	416.43	-0.05%	-4.07%	-2.57%	6.79%	0.94
▼	S&P/BVLConsumer	1,210.77	-0.05%	-1.26%	-2.72%	11.22%	0.41
▲	S&P/BVLIndustrials	216.89	0.27%	-2.75%	-0.60%	13.82%	0.49
▲	S&P/BVLFinancials	934.33	-0.50%	-3.11%	-11.58%	-9.63%	1.77
▲	S&P/BVLConstruction	227.43	0.19%	-1.98%	-2.29%	8.76%	0.54
▼	S&P/BVLPublicSvcs	658.90	-0.25%	0.45%	3.29%	7.30%	0.14
▼	S&P/BVLElectricUtil	643.25	-0.25%	0.45%	3.29%	7.29%	0.14

\*Leyenda: Variación 1D: 1 Día; 5D: 5 Días, 1M: 1 Mes; YTD: Var.% 31/12/20 a la fecha

### Correlación Rend. Índice Minero vs Índice de Metales de Londres (3 meses)



### Índices (6 meses)



Base: 29/09/20=100  
 Fuente: Bloomberg

Coordinador Laboratorio de Mercado de Capitales: Economista Bruno Bellido  
 Apoyo: Piero Best, María Camarena, Alonso Stephen Hernández y Adrian Paredes  
 email: pulsobursatil@ulima.edu.pe  
 facebook: www.facebook.com/pulsobursatil.ul

## RATING SOBERANO

### CLASIFICACIONES DE RIESGO

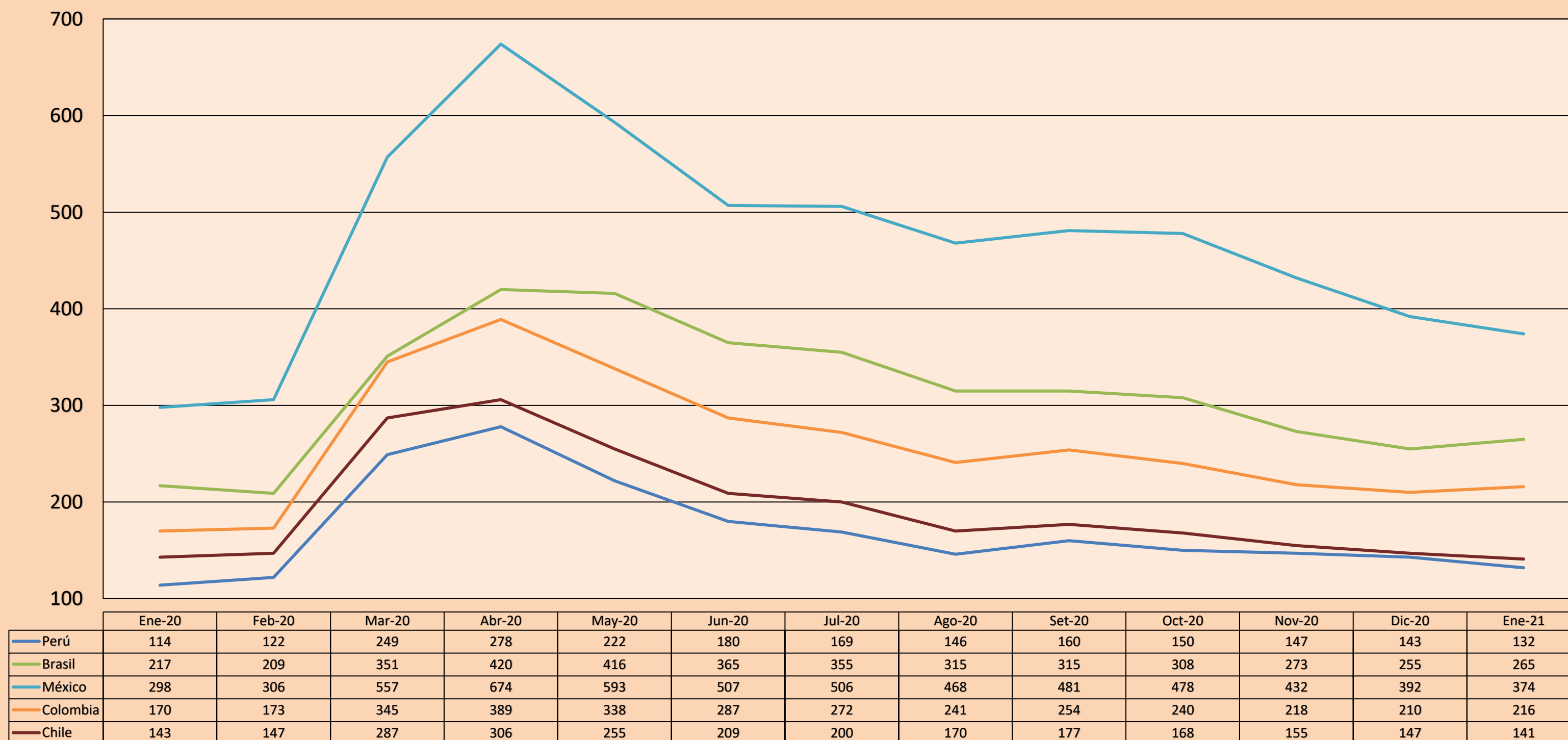
Moody's	S&P	Fitch	
Aaa	AAA	AAA	Prime 44
Aa1	AA+	AA+	Alto Grado
Aa2	AA	AA	
Aa3	AA-	AA-	
A1	A+	A+	Grado Alto Medio
A2	A	A	
A3	A-	A-	
Baa1	BBB+	BBB+	Grado Bajo Medio
Baa2	BBB	BBB	
Baa3	BBB-	BBB-	
Ba1	BB+	BB+	Sin Grado de Inversión Especulativo
Ba2	BB	BB	
Ba3	BB-	BB-	
B1	B+	B+	Altamente Especulativo
B2	B	B	
B3	B-	B-	
Caa1	CCC+	CCC	
Caa2	CCC		
Caa3	CCC-		
Ca	CC		
C	D	DDD	Riesgo Sustancial Extremadamente Especulativo
		DD	Poca esperanzas de Pago
		D	Impago

Fuente: Bloomberg

Rating Crédito Latinoamérica			
Clasificadora de riesgo			
País	Moody's	Fitch	S&P
Perú	A3	BBB+	BBB+
México	Baa1	BBB-	BBB
Venezuela	C	WD	SD
Brazil	Ba2	BB-	BB-
Colombia	Baa2	BBB-	BBB-
Chile	A1	A-	A
Argentina	Ca	WD	CCC+
Panamá	Baa2	BBB-	BBB

Fuente: Bloomberg

### Riesgo País Latinoamérica (pbs)



Fuente: BCRP

Coordinador Laboratorio de Mercado de Capitales: Economista Bruno Bellido  
Apoyo: Piero Best, Maria Camarena, Alonso Stephen Hernández y Adrian Paredes  
email: pulsobursatil@ulima.edu.pe  
facebook: www.facebook.com/pulsobursatil.ul