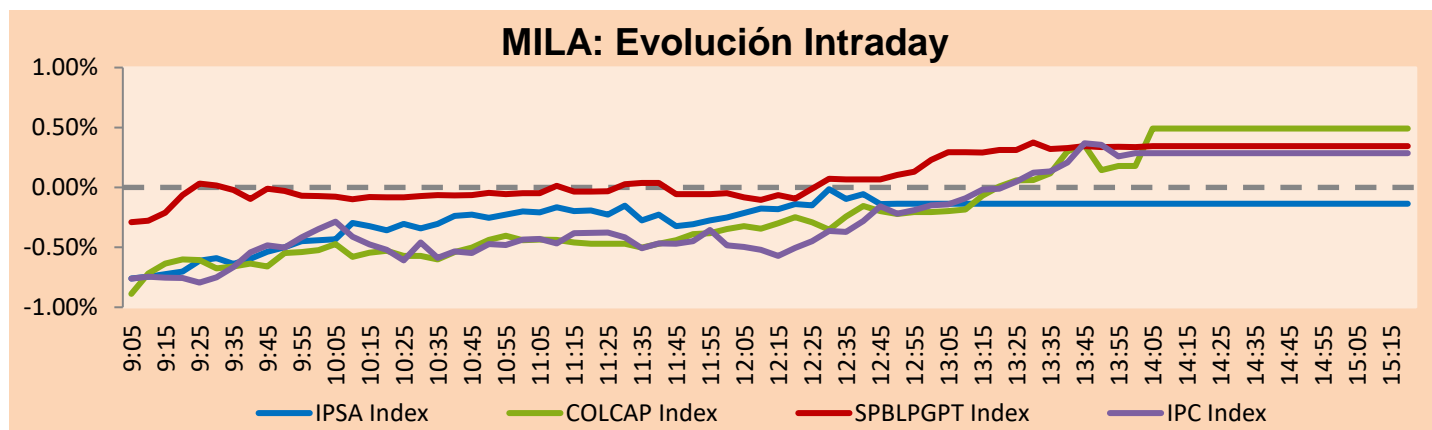


MILA

Lima, 30 de marzo de 2021

Principales índices	Cierre	1 D	5 D	1 M	YTD	Cap. Burs. (US\$ bill)
▲ IPSA (Chile)	4,928.15	0.23%	2.61%	3.50%	16.95%	133.83
▲ IGPA (Chile)	24,801.89	0.15%	2.49%	3.52%	17.32%	160.43
- COLSC (Colombia)	1,045.86	0.00%	-0.27%	-0.81%	-1.02%	5.28
▲ COLCAP (Colombia)	1,327.32	0.49%	0.57%	-2.87%	-8.42%	77.79
▲ S&P/BVL (Perú)*	21,478.65	0.34%	-0.23%	-5.23%	2.64%	105.11
▲ S&P/BVL SEL (Perú)	575.15	0.52%	0.55%	-4.93%	3.49%	93.02
▲ S&P/BVL LIMA 25	28,877.45	0.27%	0.28%	-2.27%	14.28%	104.13
▲ IPC (México)	47,905.00	0.33%	2.67%	5.50%	7.21%	295.34
▲ S&P MILA 40	543.13	0.48%	0.14%	0.26%	2.20%	251.73

* Cap. Bursátil del cierre anterior *Leyenda: Variación 1D: 1 Día; 5D: 5 Días; 1M: 1 Mes; YTD: Var.% 31/12/20 a la fecha

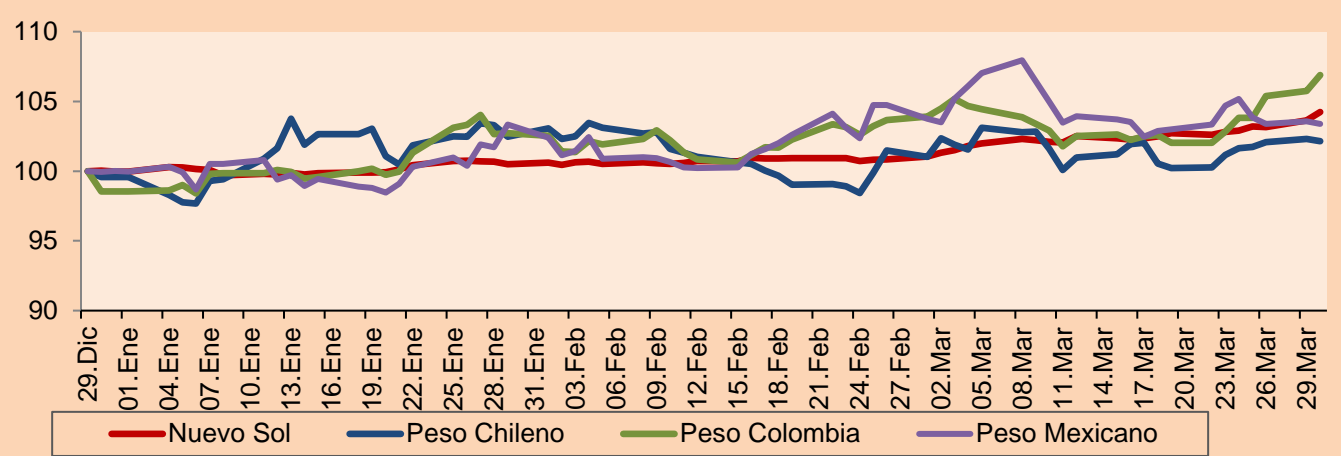


Fuente: Bloomberg

Monedas	Precio	1D*	5D*	30 D*	YTD*
▲ Sol (PEN)	3,7720	0.58%	1.38%	3.38%	4.26%
▼ Peso Chileno (CLP)	730.220	-0.15%	0.97%	0.67%	2.59%
▲ Peso Colombiano (COP)	3,720.43	1.08%	3.95%	3.11%	8.48%
▼ Peso Mexicano (MXN)	20.583	-0.18%	-1.27%	-1.31%	3.36%

*Leyenda: Variación 1D: 1 Día; 5D: 5 Días; 1M: 1 Mes; YTD: Var.% 31/12/20 a la fecha

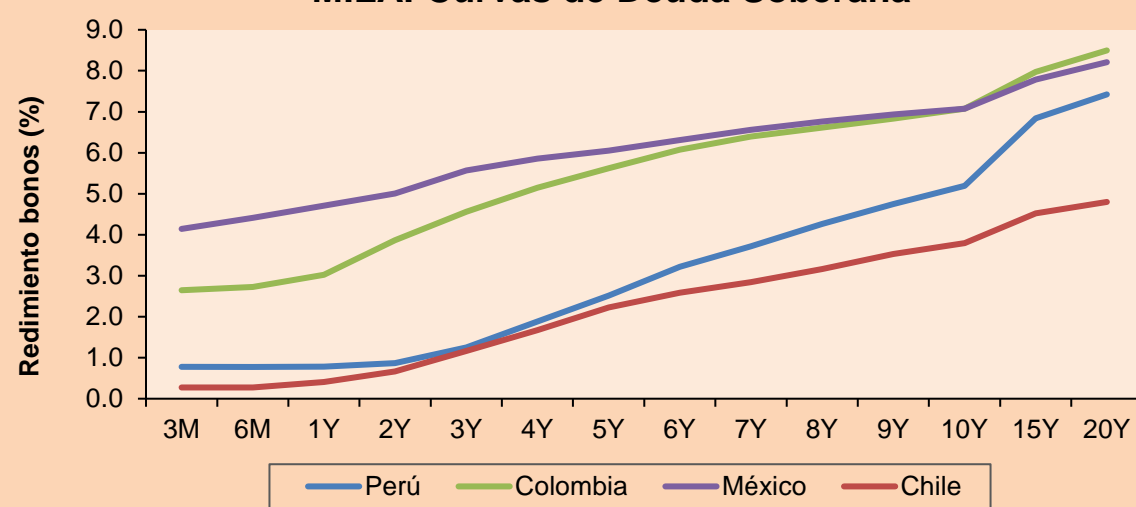
MILA: Índices de Tipo de Cambio (3 meses)



Base: 29/12/20=100
Fuente: Bloomberg

Renta Fija	Instrumento	Moneda	Precio	Bid Yield (%)	Ask Yield (%)	Duración
PERU 7.35 07/21/25	USD	124.01	1.62	1.50	3.78	
PERU 4.125 08/25/27	USD	111.914	2.17	2.08	5.74	
PERU 8.75 11/21/33	USD	155.823	3.35	3.27	8.71	
PERU 6.55 03/14/37	USD	135.72	3.61	3.57	10.55	
PERU 5.625 11/18/2050	USD	132.782	3.80	3.75	16.34	
CHILE 2.25 10/30/22	USD	102.684	0.67	0.42	1.54	
CHILE 3.125 01/21/26	USD	107.756	1.50	1.40	4.50	
CHILE 3.625 10/30/42	USD	104.811	3.33	3.30	15.30	
COLOM 11.85 03/09/28	USD	157.706	2.80	2.57	5.33	
COLOM 10.375 01/28/33	USD	151.106	4.80	4.59	7.85	
COLOM 7.375 09/18/37	USD	131.872	4.64	4.55	10.61	
COLOM 6.125 01/18/41	USD	118.399	4.72	4.66	12.26	
MEX 4 10/02/23	USD	107.938	0.89	0.70	2.36	
MEX5.55 01/45	USD	115.358	4.52	4.465	14.02	

MILA: Curvas de Deuda Soberana



Fuente: Bloomberg

Renta Variable

Más subieron	Bolsa	Mon.	Precio	▲%
CEMEX SAB-CPO	Mexico	MXN	14.90	6.96
FERREYCORP SAA	Peru	PEN	2.25	3.69
ISA SA	Colombia	COP	22960.00	3.42
PARQUE ARAUCO	Chile	CLP	1385	2.49
GRUPO ARGOS SA	Colombia	COP	11850.00	2.24

Por Monto Negociado	Bolsa	Monto (US\$)
WALMART DE MEXIC	Mexico	32,863,144
CEMEX SAB-CPO	Mexico	30,187,286
COLBUN SA	Chile	30,074,498
AMERICA MOVIL-L	Mexico	24,587,830
BANCO SANTANDER	Chile	22,634,275

Más bajaron	Bolsa	Mon.	Precio	▼%
GRUPO BIMBO-A	Mexico	MXN	42.89	-3.01
GRUPO TELEV-CPO	Mexico	MXN	38.25	-2.62
INDUSTRIAS PENOL	Mexico	MXN	263.07	-2.56
CERVEZAS	Chile	CLP	6455	-2.43
BANCO CRED INVER	Chile	CLP	37600.00	-2.31

Por Volumen	Bolsa	Volumen
BANCO SANTANDER	Chile	368,102,680
ITAU CORPBANCA	Chile	224,187,997
COLBUN SA	Chile	152,704,508
ENEL AMERICAS SA	Chile	121,295,339
ENEL CHILE SA	Chile	83,117,326

MILA

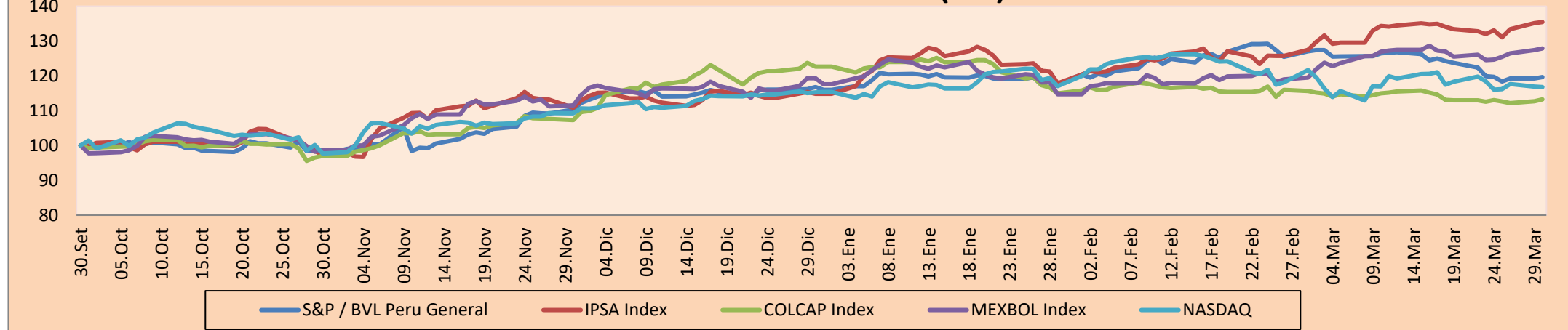
Perú: El Índice General de la BVL finalizó la sesión de hoy con un resultado negativo de -0.50%. El índice mantiene una tendencia positiva acumulada anual de +2.64% en moneda local, mientras que el rendimiento ajustado en dólares asciende a -0.80%. Luego, el S&P / BVL Perú SEL varió en -0.78% mientras que el S&P / BVL LIMA 25 en -0.28%. El spot PEN alcanzó S / 3.7435. Titular: Perú advirtió que se encuentra en "la parte más alta" de la segunda ola de COVID-19.

Chile: El índice IPSA culminó el día con un retorno positivo de +0.23%. Las acciones con el mejor desempeño fueron Mallplaza (+2.73%) y Parque Arauco (+2.49%). Titular: Bolsa de Santiago cierra con leve alza y logra tercer día consecutivo de ganancias

Colombia: El índice COLCAP cerró el día de hoy con un retorno positivo de +0.49%. Los sectores más beneficiados del día fueron Energía. Las acciones con el mejor desempeño fueron Interconexión Eléctrica (+2.59%) y Grupo Aval (+2.59%). Titular: ExxonMobil recibe autorización para su proyecto piloto de fracking en Colombia.

México: El índice IPC cerró el día con un retorno positivo de +0.78%. Los sectores más beneficiados en la jornada fueron industriales (+1.73%) y Financiero (+1.17%). Las acciones con el mejor desempeño fueron Banco Regional RA (+5.39%) y Telesites (+5.21%). Titular: La cifra de muertes por coronavirus en México podría ser en realidad un 70% más alta.

MILA: Índices bursátiles (6m)

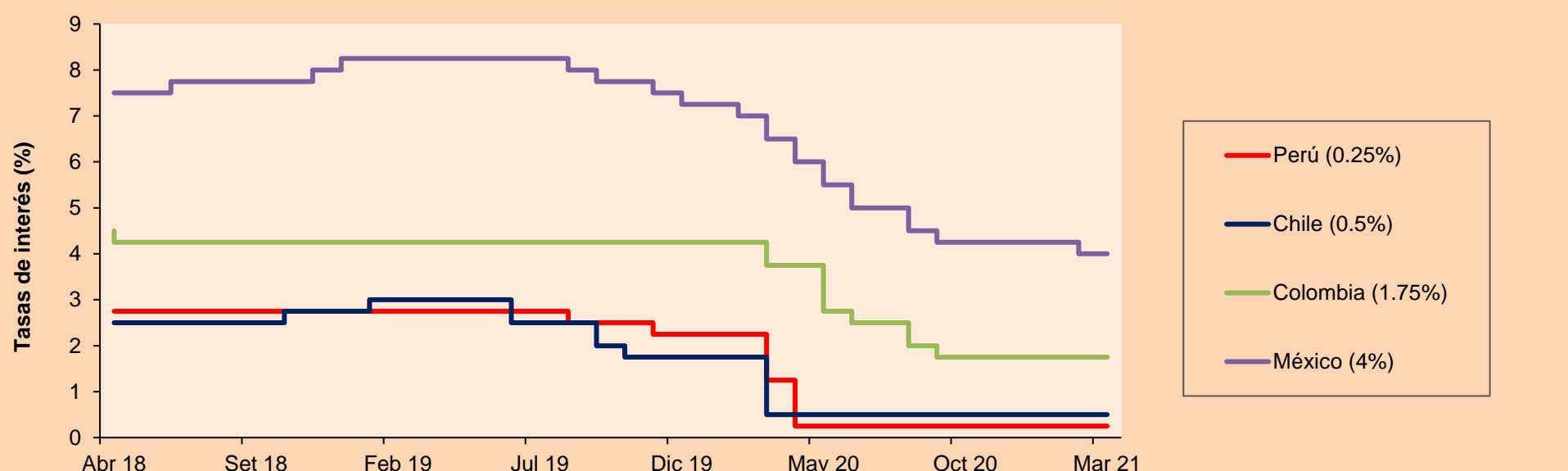


Base: 01/10/20=100
Fuente: Bloomberg

ETFs

	Mon.	Cierre	1D	5D	30 D	YTD	Bolsa
▲ iShares MSCI All Peru Capped	USD	34	0.56%	-0.67%	-8.28%	-1.96%	NYSE Arca
▲ iShares MSCI Chile Capped	USD	33.885	0.85%	1.67%	7.88%	12.16%	Cboe BZX
▼ Global X MSCI Colombia	USD	10.05	-0.10%	-1.60%	0.00%	-11.53%	NYSE Arca
▲ iShares MSCI Mexico Capped	USD	44.26	0.16%	3.19%	8.85%	2.95%	NYSE Arca
▲ iShares MSCI Emerging Markets	USD	53.07	0.32%	0.34%	-1.23%	2.71%	NYSE Arca
▲ Vanguard FTSE Emerging Markets	USD	51.82	0.41%	0.10%	-1.28%	3.41%	NYSE Arca
▲ iShares Core MSCI Emerging Markets	USD	64.07	0.38%	0.36%	-1.02%	3.27%	NYSE Arca
▲ iShares JP Morgan Emerging Markets Bonds	USD	62.84	0.43%	1.13%	0.88%	2.88%	Cboe BZX
▼ Morgan Stanley Emerging Markets Domestic	USD	5.9	-1.67%	-1.34%	-1.34%	-6.20%	New York

MILA: Tasas de Referencia de Política Monetaria



Fuente: Bloomberg

LIMA

Acciones

	Valor	Moneda	Precio	1D*	5D*	30D*	YTD*	Frecuencia	Volumen (US\$)	Beta	Dividend Yield (%)	Price Earning	Capitalización Bursátil (M US\$)	Sector Económico*	Participación Índice
▲	ALICORC1 PE**	S/.	7.70	0.22%	0.18%	-0.81%	-1.02%	100.00%	2,069,394	0.68	3.25	19.97	1,741.37	Industrial	3.53%
	ATACOB1 PE**	S/.	0.15	0.00%	-4.52%	-12.43%	7.25%	70.00%	3,378	1.09	0.00	-	37.07	Mineras	1.02%
▲	BACKUS1 PE**	S/.	22.25	0.23%	-1.51%	-4.09%	10.42%	95.00%	53,770	0.54	1.58	10.84	8,274.14	Industriales	0.82%
▲	BAP PE**	US\$	138.43	0.68%	-1.40%	-13.70%	-13.80%	100.00%	137,403	1.28	6.36	-	13,065.34	Diversas	5.82%
▼	BVN PE**	US\$	10.01	-2.05%	-4.67%	-9.08%	-16.58%	100.00%	98,626	1.16	0.00	-	2,759.10	Mineras	5.88%
▼	CASAGRC1 PE**	S/.	5.95	-0.83%	0.85%	-2.46%	25.26%	80.00%	51,153	0.55	3.80	10.88	132.87	Agrario	1.31%
▼	BBVAC1 PE**	S/.	2.43	0.41%	0.41%	-1.62%	11.98%	100.00%	155,623	0.66	3.55	25.33	4,206.23	Bancos y Financieras	2.85%
-	CORAREI1 PE**	S/.	1.15	0.00%	1.77%	4.55%	29.21%	100.00%	43,409	0.57	6.07	6.98	405.85	Industriales	1.72%
▼	CPACASC1 PE**	S/.	5.85	-0.34%	-0.85%	-3.31%	10.38%	100.00%	162,631	0.59	3.93	41.79	708.63	Industriales	2.38%
▼	CVERDEC1 PE**	US\$	24.50	-2.00%	-5.41%	-5.77%	17.11%	100.00%	220,073	0.89	0.00	31.88	8,576.37	Mineras	5.25%
-	ENGEPEC1 PE**	S/.	2.60	0.00%	-0.76%	3.17%	30.00%	90.00%	203,396	0.50	8.46	15.89	1,956.72	Servicios Públicos	1.44%
-	ENDISPC1**	S/.	6.05	0.00%	0.00%	2.54%	12.04%	60.00%	3,208	0.48	0.00	14.19	1,024.21	Servicios Públicos	0.98%
▲	FERREYC1 PE**	S/.	2.25	3.69%	-0.44%	7.14%	29.31%	100.00%	807,233	0.57	3.41	14.77	582.00	Diversas	4.90%
▲	AENZAC1 PE**	S/.	1.80	1.12%	7.14%	7.14%	3.45%	95.00%	3,033,195	0.80	0.00	-	416.08	Diversas	4.05%
▲	IFS PE**	US\$	29.40	1.38%	3.16%	-14.78%	-4.98%	100.00%	55,127	1.27	5.95	34.05	3,394.16	Diversas	7.22%
▼	INRETC1 PE**	US\$	42.60	-0.93%	-1.39%	-4.27%	8.67%	100.00%	407,751	1.00	1.32	53.78	4,379.59	Diversas	5.28%
▲	LUSURC1 PE**	S/.	14.20	1.43%	13.60%	-38.79%	-44.31%	95.00%	135,132	0.54	4.92	14.70	1,833.17	Servicios Públicos	1.81%
▲	MINSURI1 PE**	S/.	2.75	0.36%	-1.43%	-11.29%	48.65%	90.00%	135,768	0.79	0.00	72.56	2,101.87	Mineras	3.09%
-	PML PE**	US\$	0.15	0.00%	-3.23%	-6.25%	41.51%	65.00%	775	1.45	0.00	-	39.63	Mineras	2.12%
▼	RELAPAC1 PE**	S/.	0.13	-3.05%	-3.05%	-2.31%	84.06%	95.00%	57,922	0.47	0.00	-	280.10	Industriales	2.12%
▲	SCCO PE**	US\$	68.15	0.19%	0.22%	-4.46%	3.41%	90.00%	13,170	0.96	2.49	31.85	52,684.94	Mineras	2.14%
-	SIDERC1 PE**	S/.	1.10	0.00%	10.00%	8.91%	29.41%	85.00%	28,990	0.80	25.17	12.95	358.09	Industriales	1.43%
-	TV PE**	US\$	0.15	0.00%	2.04%	-4.46%	2.04%	95.00%	26,250	1.47	0.00	-	148.36	Mineras	2.93%
▲	UNACEMC1 PE**	S/.	1.70	2.41%	-5.56%	-7.61%	9.68%	95.00%	296,632	0.81	0.76	37.68	819.41	Industriales	3.00%
▼	VOLCABC1 PE**	S/.	0.85	-2.30%	6.25%	10.39%	63.46%	100.00%	730,286	0.87	0.00	-	918.63	Mineras	5.90%
-	NEXAPEC1 PE**	S/.	3.40	0.00%	-5.56%	-13.92%	20.14%	80.00%	139	1.12	0.00	-	1,192.03	Mineras	1.56%

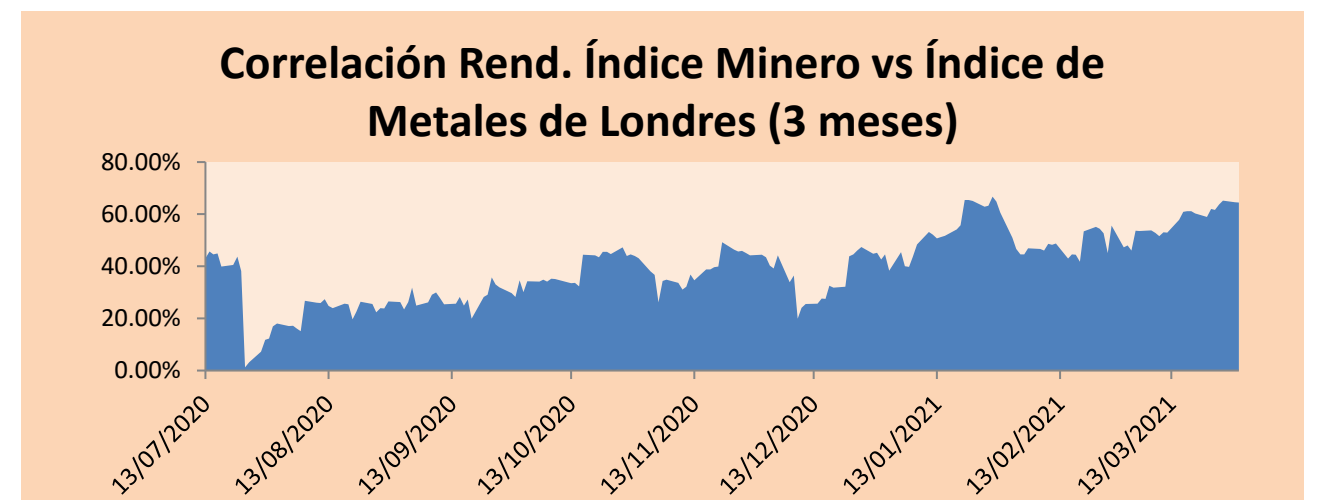
Cantidad de Acciones: 26
 Fuente: Bloomberg, Economática
 * Bloomberg Industry Classification System
 ** Se utiliza el PER de la bolsa y moneda de origen del instrumento
 *Leyenda: Variación 1D: 1 Día; 5D: 5 Días, 1M: 1 Mes; YTD: Var.% 31/12/20 a la fecha

Subieron 10
 Bajaron 7
 Mantuvieron 9

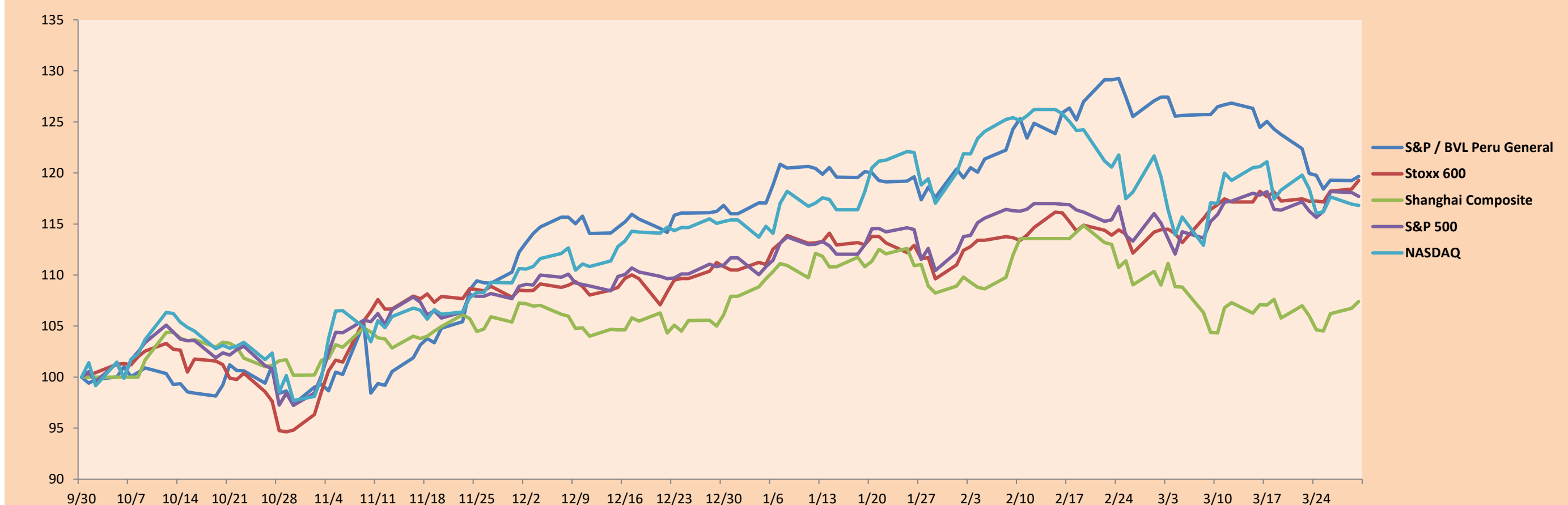
Índices Sectoriales

	Cierre	1D*	5D*	30D*	YTD*	Beta	
▼	S&P/BVLMining	416.18	-0.06%	0.12%	-2.63%	6.73%	0.94
▼	S&P/BVLConsumer	1,207.33	-0.28%	-1.16%	-2.99%	10.90%	0.41
▲	S&P/BVLIndustrials	220.66	1.74%	-0.47%	1.13%	15.80%	0.49
▲	S&P/BVLFinancials	946.48	1.30%	0.47%	-10.43%	-8.46%	1.77
▲	S&P/BVLConstruction	229.59	0.95%	-0.44%	-1.36%	9.79%	0.54
-	S&P/BVLPublicSvcs	658.90	0.00%	0.84%	3.29%	7.30%	0.14
-	S&P/BVLElectricUtil	643.25	0.00%	0.84%	3.29%	7.29%	0.14

*Leyenda: Variación 1D: 1 Día; 5D: 5 Días, 1M: 1 Mes; YTD: Var.% 31/12/20 a la fecha



Índices (6 meses)



Base: 30/09/20=100
 Fuente: Bloomberg

Coordinador Laboratorio de Mercado de Capitales: Economista Bruno Bellido
 Apoyo: Piero Best, María Camarena, Alonso Stephen Hernández y Adrian Paredes
 email: pulsobursatil@ulima.edu.pe
 facebook: www.facebook.com/pulsobursatil.ul

RATING SOBERANO

CLASIFICACIONES DE RIESGO

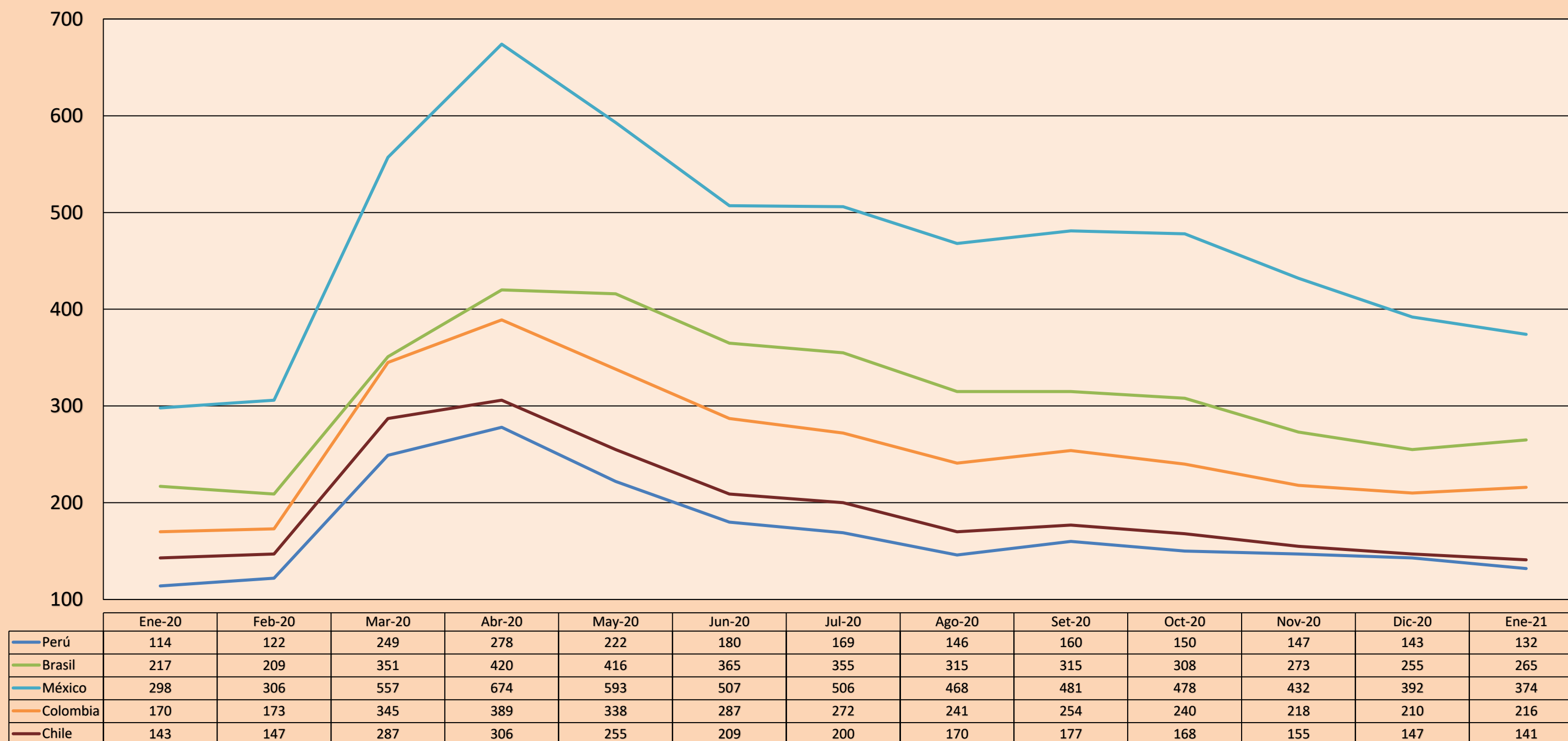
Moody's	S&P	Fitch	
Aaa	AAA	AAA	Prime
Aa1	AA+	AA+	Alto Grado
Aa2	AA	AA	
Aa3	AA-	AA-	
A1	A+	A+	Grado Alto Medio
A2	A	A	
A3	A-	A-	
Baa1	BBB+	BBB+	Grado Bajo Medio
Baa2	BBB	BBB	
Baa3	BBB-	BBB-	
Ba1	BB+	BB+	Sin Grado de Inversión Especulativo
Ba2	BB	BB	
Ba3	BB-	BB-	
B1	B+	B+	Altamente Especulativo
B2	B	B	
B3	B-	B-	
Caa1	CCC+	CCC	Riesgo Sustancial Extremadamente Especulativo
Caa2	CCC		
Caa3	CCC-		
Ca	CC	DDD	Poca esperanzas de Pago
C	C		
	D		
		DD	Impago
		D	

Fuente: Bloomberg

Rating Crédito Latinoamérica			
Clasificadora de riesgo			
País	Moody's	Fitch	S&P
Perú	A3	BBB+	BBB+
México	Baa1	BBB-	BBB
Venezuela	C	WD	SD
Brazil	Ba2	BB-	BB-
Colombia	Baa2	BBB-	BBB-
Chile	A1	A-	A
Argentina	Ca	WD	CCC+
Panamá	Baa2	BBB-	BBB

Fuente: Bloomberg

Riesgo País Latinoamérica (pbs)



Fuente: BCRP

Coordinador Laboratorio de Mercado de Capitales: Economista Bruno Bellido
Apoyo: Piero Best, Maria Camarena, Alonso Stephen Hernández y Adrian Paredes
email: pulsobursatil@ulima.edu.pe
facebook: www.facebook.com/pulsobursatil.ul