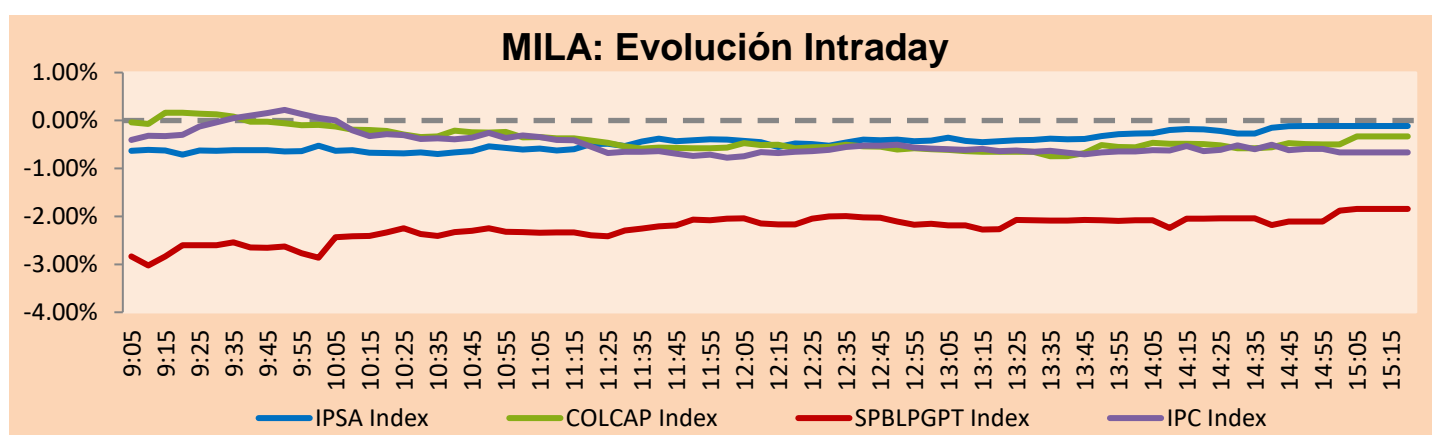


## MILA

Principales índices	Cierre	1 D	5 D	1 M	YTD	Cap. Burs. (US\$ bill)
▼ IPSA (Chile)	4,950.06	-0.16%	1.62%	1.16%	18.50%	137.95
▼ IGPA (Chile)	24,946.70	-0.21%	1.44%	1.31%	18.75%	165.57
▼ COLSC (Colombia)	1,019.77	-0.92%	-2.35%	-3.18%	-3.70%	5.20
▼ COLCAP (Colombia)	1,317.76	-0.33%	-0.47%	-2.65%	-8.35%	77.88
▼ S&P/BVL (Perú)*	21,315.22	-1.84%	-0.54%	-6.38%	2.37%	108.85
▼ S&P/BVL SEL (Perú)	562.78	-1.78%	-1.64%	-7.31%	2.06%	96.33
▼ S&P/BVL LIMA 25	28,422.88	-2.08%	-1.19%	-4.51%	12.80%	107.82
▼ IPC (México)	47,352.18	-0.58%	-1.85%	-0.87%	7.46%	296.48
▼ S&P MILA 40	556.01	-0.71%	1.64%	-1.80%	4.00%	258.31

\* Cap. Bursátil del cierre anterior      \*Leyenda: Variación 1D: 1 Día; 5D: 5 Días; 1M: 1 Mes; YTD: Var.% 31/12/20 a la fecha

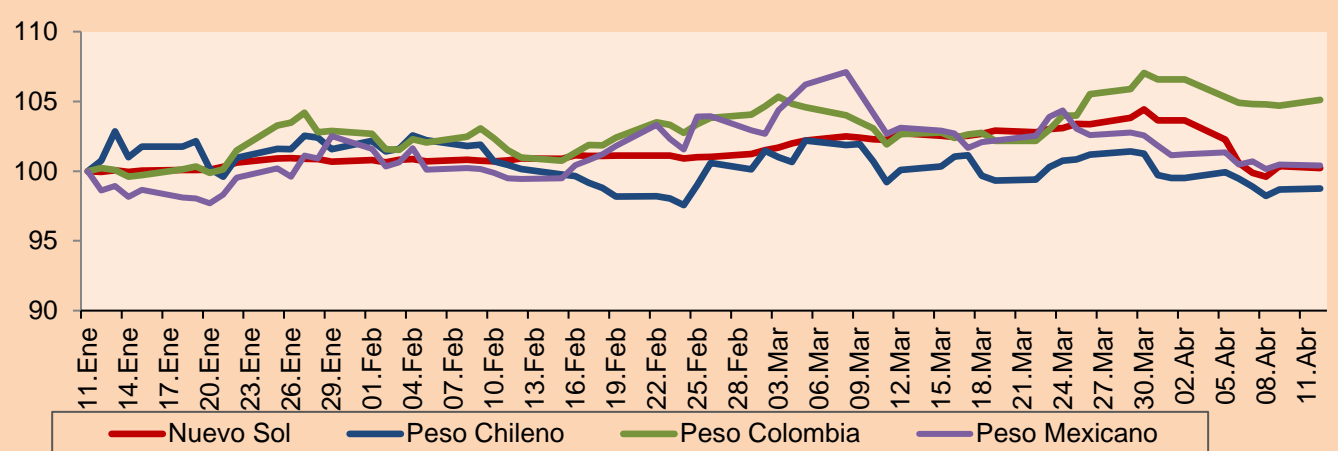


Fuente: Bloomberg

Monedas	Precio	1D*	5D*	30 D*	YTD*
▼ Sol (PEN)	3,6199	-0.15%	-1.99%	-2.43%	0.05%
▲ Peso Chileno (CLP)	712.100	0.06%	-1.18%	-1.34%	0.04%
▲ Peso Colombiano (COP)	3,653.54	0.40%	-0.18%	2.39%	6.53%
▲ Peso Mexicano (MXN)	20.146	-0.07%	-0.94%	-2.64%	1.16%

\*Leyenda: Variación 1D: 1 Día; 5D: 5 Días; 1M: 1 Mes; YTD: Var.% 31/12/20 a la fecha

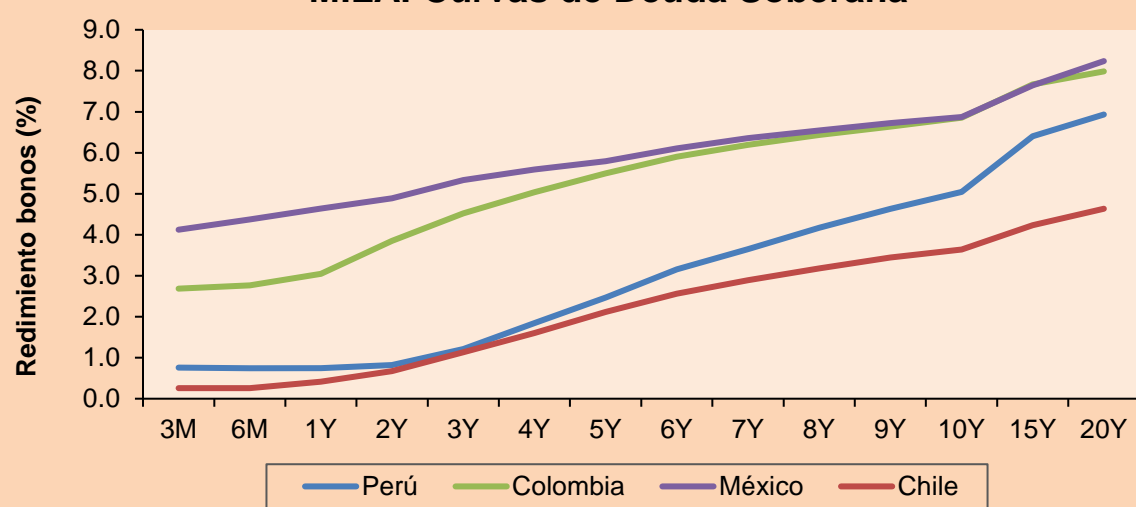
### MILA: Índices de Tipo de Cambio (3 meses)



Base: 11/01/21=100  
Fuente: Bloomberg

Renta Fija	Instrumento	Moneda	Precio	Bid Yield (%)	Ask Yield (%)	Duración
PERU 7.35	07/21/25	USD	123.816	1.61	1.51	3.74
PERU 4.125	08/25/27	USD	111.799	2.17	2.10	5.69
PERU 8.75	11/21/33	USD	155.985	3.31	3.26	8.68
PERU 6.55	03/14/37	USD	135.839	3.60	3.56	10.51
PERU 5.625	11/18/2050	USD	133.466	3.77	3.72	16.36
CHILE 2.25	10/30/22	USD	102.741	0.58	0.35	1.51
CHILE 3.125	01/21/26	USD	108.162	1.40	1.31	4.46
CHILE 3.625	10/30/42	USD	105.689	3.27	3.24	15.29
COLOM 11.85	03/09/28	USD	158.753	2.67	2.37	5.30
COLOM 10.375	01/28/33	USD	153.85	4.56	4.36	7.84
COLOM 7.375	09/18/37	USD	133.618	4.50	4.43	10.62
COLOM 6.125	01/18/41	USD	120.425	4.58	4.52	12.30
MEX 4	10/02/23	USD	108.418	0.63	0.49	2.37
MEX5.55	01/45	USD	116.076	4.467	4.427	14.03

### MILA: Curvas de Deuda Soberana



Fuente: Bloomberg

Lima, 12 de abril de 2021

### Renta Variable

Más subieron	Bolsa	Mon.	Precio	▲%
GRUPO CARSO-A1	Mexico	MXN	59.42	3.54
INFRAESTRUCTURA	Mexico	MXN	82.96	2.78
CONCHATORO	Chile	CLP	1390.00	2.28
FALABELLA SA	Chile	CLP	3500	1.74
CENCOSUD SA	Chile	CLP	1625.00	1.57

Por Monto Negociado	Bolsa	Monto (US\$)
WALMART DE MEXIC	Mexico	38,588,220
GRUPO F BANORT-O	Mexico	31,947,315
INFRAESTRUCTURA	Mexico	22,334,316
AMERICA MOVIL-L	Mexico	21,596,276
GRUPO MEXICO-B	Mexico	20,838,451

Más bajaron	Bolsa	Mon.	Precio	▼%
VOLCAN CIA MIN-B	Peru	PEN	0.79	-5.95
AERO DEL PACIF-B	Mexico	MXN	212.26	-3.87
AERO DEL SURES-B	Mexico	MXN	355.68	-3.84
GRUPO AEROPORTU	Mexico	MXN	129.29	-3.46
CREDICORP LTD	Peru	USD	147.06	-2.09

Por Volumen	Bolsa	Volumen
BANCO SANTANDER	Chile	116,593,386
ITAU CORPBANCA	Chile	98,342,442
BANCO DE CHILE	Chile	43,151,889
ENEL CHILE SA	Chile	35,043,340
ENEL AMERICAS SA	Chile	31,360,373

## MILA

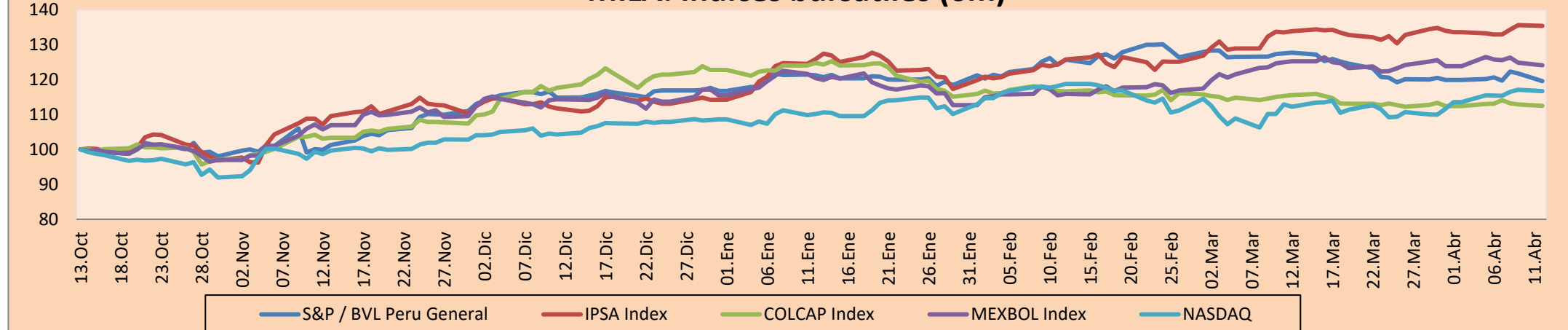
Perú: El Índice General de la BVL finalizó la sesión de hoy con un resultado negativo de -1.84%. El índice mantiene una tendencia positiva acumulada anual de +2.37% en moneda local, mientras que el rendimiento ajustado en dólares asciende a +2.31%. Luego, el S&P / BVL Perú SEL varió en -1.78% mientras que el S&P / BVL LIMA 25 en -2.08%. El spot PEN alcanzó S / 3.6199. Titular: Conteo rápido: Castillo lidera y hay disputa por el segundo lugar

Chile: El índice IPSA culminó el día con un retorno negativo de -0.16%. Los sectores más perjudicados de la jornada fueron Bienes Inmobiliarios (-1.88%) e Industrial (-1.58%). Las acciones con el peor desempeño fueron Grupo Security SA (-2.05%) y Cencosud Shopping SA (-2.00%). Titular: Tercer retiro: autores de la iniciativa apuntan a que se pueda concretar pese a que el gobierno no la respalda

Colombia: El índice COLCAP cerró el día de hoy con un retorno negativo de -0.33%. Los sectores más perjudicados de la jornada fueron Productos de consumo no básico (-1.39%) y Finanzas (-1.16%). Las acciones con el peor desempeño fueron Mineros SA (-2.75%) y BanColombia SA (-2.51%). Titular: Presupuesto General sería más austero para el 2022

México: El índice IPC cerró el día con un retorno negativo de -0.58%. Los sectores más perjudicados de la jornada fueron Industrial (-2.46%) y Materiales (-0.94%). Las acciones con peor desempeño fueron Grupo Aeroportuario del Pacífico (-3.87%) y Grupo Aeroportuario del Sureste (-3.84%). Titular: Canasta básica subió 6.2% en marzo, con un aumento de precios de 15.2% a tasa anual

### MILA: Índices bursátiles (6m)

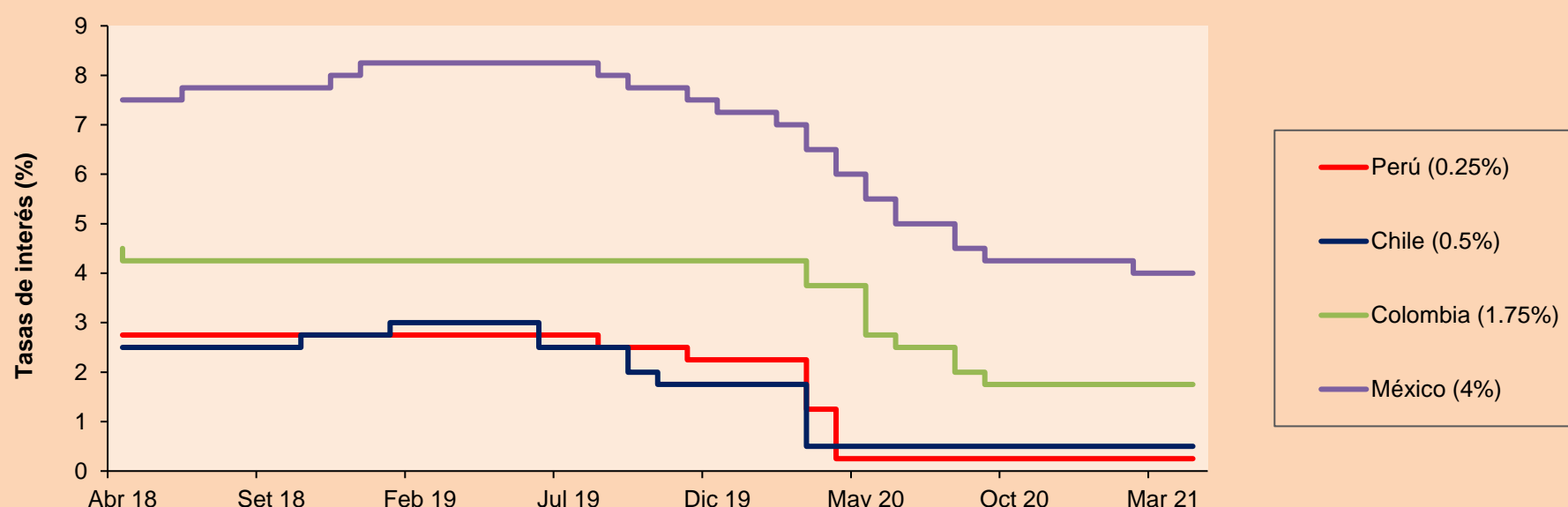


Base: 14/10/20=100  
Fuente: Bloomberg

### ETFs

	Mon.	Cierre	1D	5D	30 D	YTD	Bolsa
▼ iShares MSCI All Peru Capped	USD	35.717	-1.45%	2.34%	-3.13%	2.99%	NYSE Arca
▼ iShares MSCI Chile Capped	USD	34.84	-0.54%	2.05%	2.29%	15.33%	Cboe BZX
▼ Global X MSCI Colombia	USD	10.234	-0.93%	0.19%	-3.54%	-9.91%	NYSE Arca
▼ iShares MSCI Mexico Capped	USD	44.96	-0.38%	-0.60%	2.58%	4.58%	NYSE Arca
▼ iShares MSCI Emerging Markets	USD	53.23	-0.60%	-1.55%	-1.41%	3.02%	NYSE Arca
▼ Vanguard FTSE Emerging Markets	USD	51.86	-0.65%	-1.46%	-1.91%	3.49%	NYSE Arca
▼ iShares Core MSCI Emerging Markets	USD	64.35	-0.62%	-1.38%	-1.11%	3.72%	NYSE Arca
▼ iShares JP Morgan Emerging Markets Bonds	USD	62.87	-0.49%	-0.87%	-0.04%	2.93%	Cboe BZX
▼ Morgan Stanley Emerging Markets Domestic	USD	5.99	-0.17%	-0.33%	1.01%	-4.77%	New York

### MILA: Tasas de Referencia de Política Monetaria



Fuente: Bloomberg

Coordinador Laboratorio de Mercado de Capitales: Economista Bruno Bellido  
Apoyo: María Camarena, Alonso García, Adrian Paredes y Jairo Valverde  
email: pulsobursatil@ulima.edu.pe  
facebook: www.facebook.com/pulsobursatil.ul

MUNDO

Principales índices	Cierre	1 D*	5 D*	1 M*	YTD*	Cap. Burs. (US\$ Mill.)
▼ Dow Jones (EEUU)	33,745.40	-0.16%	0.65%	2.95%	10.26%	10,250,068
▼ Standard & Poor's 500 (EEUU)	4,127.99	-0.02%	1.23%	4.68%	9.90%	36,510,550
▼ NASDAQ Composite (EEUU)	13,850.00	-0.36%	1.05%	3.98%	7.46%	22,649,299
▼ Stoxx EUROPE 600 (Europa)	435.24	-0.46%	0.70%	3.12%	9.34%	10,038,887
▼ DAX (Alemania)	15,215.00	-0.13%	0.71%	5.17%	11.18%	1,160,508
▼ FTSE 100 (Reino Unido)	6,889.12	-0.39%	2.25%	1.76%	6.51%	1,448,642
▼ CAC 40 (Francia)	6,161.68	-0.13%	0.96%	2.21%	11.32%	1,692,201
▼ IBEX 35 (España)	8,532.60	-0.39%	-0.52%	-1.16%	5.82%	475,908
▼ MSCI AC Asia Pacific Index	205.38	-0.53%	-0.84%	-1.16%	2.73%	25,762,271
▼ HANG SENG (Hong kong)	28,453.28	-0.86%	0.26%	-0.84%	4.65%	4,343,578
▼ SHANGHAI SE Comp. (China)	3,412.95	-1.09%	-2.05%	-1.64%	-2.21%	6,430,153
▼ NIKKEI 225 (Japón)	29,538.73	-0.77%	-1.83%	0.11%	8.41%	3,994,008
▼ S&P / ASX 200 (Australia)	6,973.96	-0.30%	2.13%	3.11%	5.92%	1,694,160
▲ KOSPI (Corea del Sur)	3,135.59	0.12%	0.47%	3.75%	10.29%	1,864,524

\*Leyenda: Variación 1D: 1 Día; 5D: 5 Días, 1M: 1 Mes; YTD: Var.% 31/12/20 a la fecha

Renta Variable

Alemania (Acciones del DAX Index)

Más subieron Mon.	Precio	▲%	Bolsa	Más bajaron	Mon.	Precio	▼%	Bolsa
EOAN GY	EUR 10.032	1.32	Xetra	MTX GY	EUR 199.15	-1.65	Xetra	
BMW GY	EUR 88.95	1.08	Xetra	IFX GY	EUR 35.18	-1.18	Xetra	
1COV GY	EUR 56.42	0.97	Xetra	MRK GY	EUR 146.7	-1.05	Xetra	
DPW GY	EUR 48.485	0.91	Xetra	SAP GY	EUR 111.24	-0.94	Xetra	

Europa (Acciones del STOXX EUROPE 600)

Más subieron Mon.	Precio	▲%	Bolsa	Más bajaron	Mon.	Precio	▼%	Bolsa
DIA IM	EUR 153.05	9.63	Borsa Italiana	VWS DC	DKK 1200.2	-4.35	Copenhague	
SEV FP	EUR 19.865	7.73	EN Paris	TUI LN	GBp 372.1	-4.34	Londres	
LLOY LN	GBp 44.39	2.62	Londres	HUSQB SS	SEK 124.45	-4.16	Stockholm	
SAGAB SS	SEK 205	2.55	Stockholm	SK FP	EUR 144.5	-4.05	EN Paris	

Panorama Mundial:

Estados Unidos:

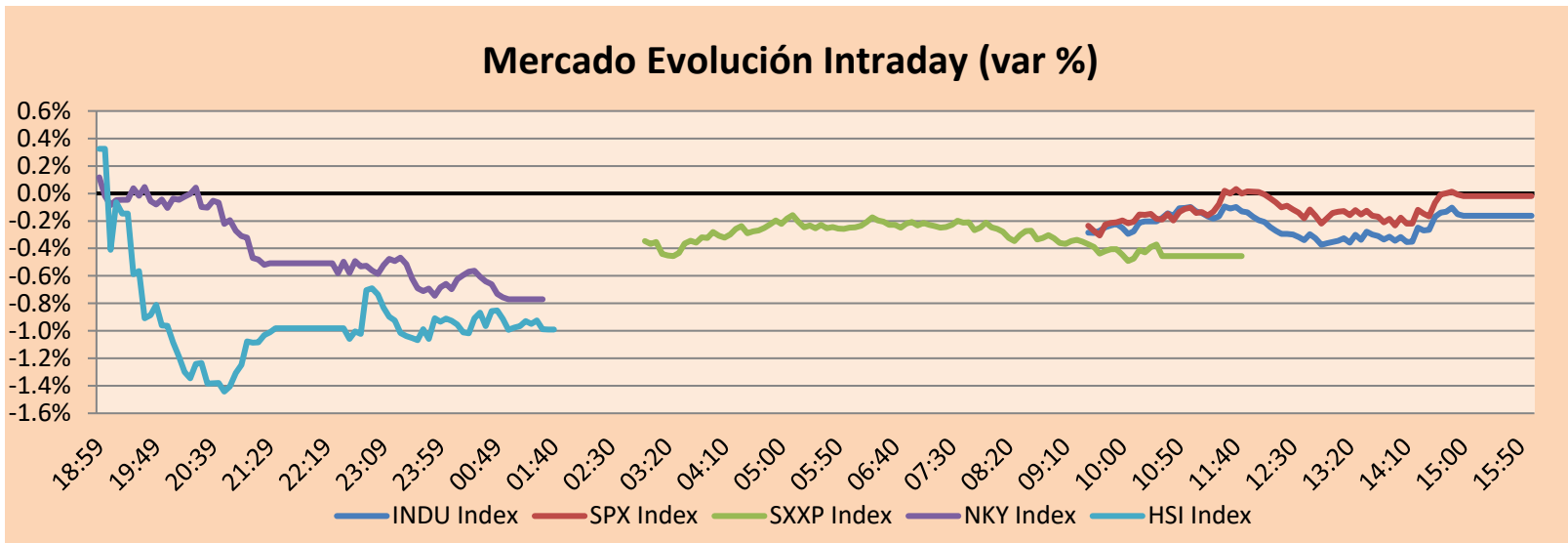
El mercado americano cerró a la baja debido a que los inversionistas están guardando cierta cautela; ya que, se encuentran a la expectativa de los reportes de ganancias de comienzos de año; así como, si el impacto del reporte de inflación tendrá solo un efecto transitorio en los precios. Además, inicialmente los sectores de energía y finanzas superaban los rendimientos del mercado, sin embargo, estos sectores han perdido el impulso siendo nuevamente superados por las tecnologías de la información. A pesar de estos resultados compañías como Tesla +3.69% tuvo un crecimiento debido a que los analistas aumentaron el precio objetivo y Uber +3.05% muestra una subida bastante fuerte después de haber reportado la mayor cantidad de reservas registradas en la historia de la compañía. Por otro lado, la industria tecnológica compete por entrar en el sector salud y en este caso Microsoft adquirió la compañía de reconocimiento de voz Nuance por 19.7 billones de dólares. Por último, Nvidia +5.62% entra a la industria de la inteligencia artificial mediante la presentación de su primer chip de arquitectura ARM para data centers, mercado donde actualmente empresas como IBM -0.84%, Intel -4.18% o AMD -5.05% apuestan por el desarrollo de redes neuronales como el nuevo paradigma de las empresas que se dedican al análisis de datos. De esta manera, DOW JONES -0.16%, S&P 500 -0.02% y NASDAQ -0.36%.

Europa:

Los principales mercados europeos terminaron el día a la baja en medio de una toma masiva de ganancias antes de la temporada de reportes corporativos trimestrales. En datos económicos, las ventas minoristas de la zona euro en febrero alcanzaron el 3% superando las expectativas. Así, el Stoxx 600 cerró a la baja arrollado con los sectores de tecnología de la información -1.28% e Industrias -0.89% tras cerrar en máximos históricos el viernes. Los analistas se mantienen a las expectativas de un incremento del 47.4% en las ganancias del primer trimestre para las compañías del STOXX 600, según Refinitiv. Por otro lado, en Reino Unido, el gobierno comenzó la relajación de las medidas de cierre permitiendo la reapertura de restaurantes, pubs y tiendas de productos no esenciales. Sin embargo, esto no se vio reflejado en el FTSE 100 el cual cerró con pérdidas. Finalmente, el índice alemán cerró a la baja mientras se prepara para la nueva legislación; la cual permitiría al país imponer restricciones sin la aprobación del gobierno regional. De este modo, STOXX 600 -0.46%, FTSE 100 -0.39%, CAC 40 -0.13%, DAX -0.13% cerraron a la baja.

Asia:

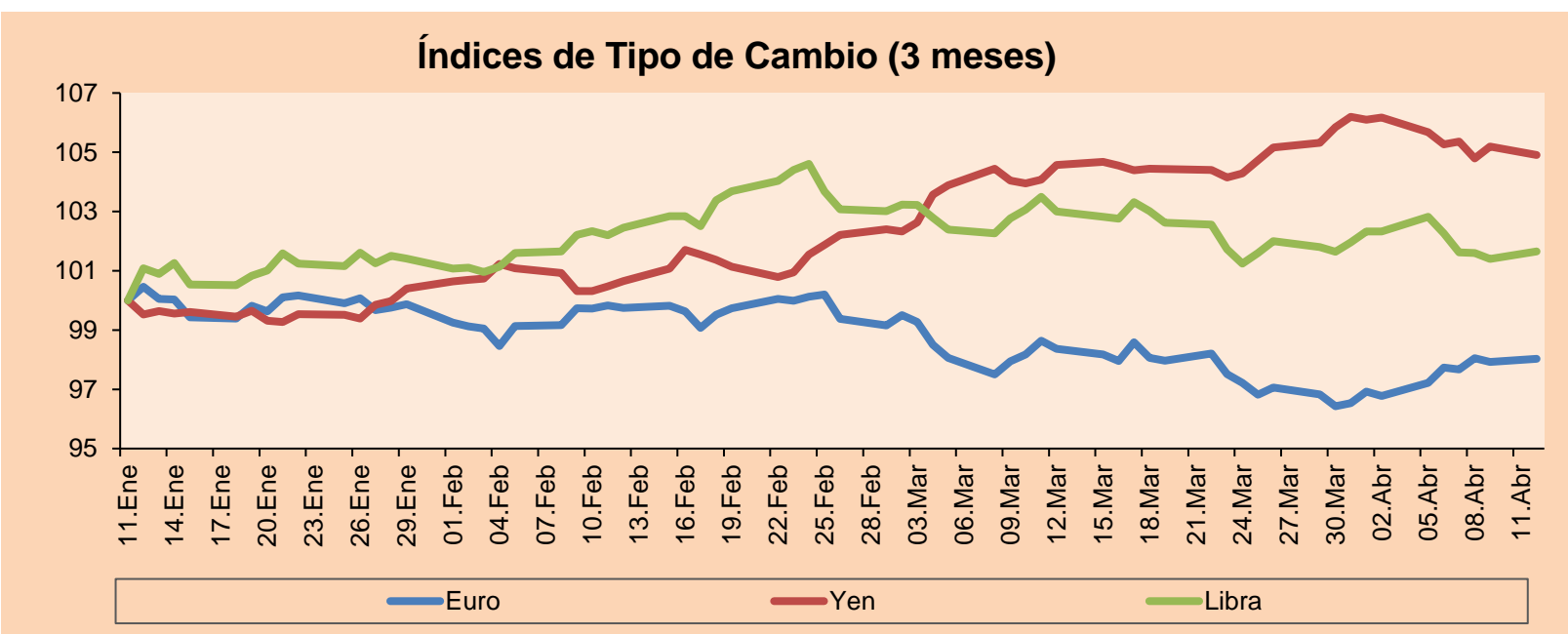
Los principales índices asiáticos terminaron la sesión de hoy con rendimientos negativos, debido a la caída de distintos sectores de la economía, decepción de datos económicos empresariales y la eliminación de objetivos de vacunación. Las acciones de China cayeron lastradas por los sectores de materiales -3.9% y de transporte -4.1%, debido a las preocupaciones por el endurecimiento político. Por otro lado, el índice de Hong Kong cae, por la caída del sector tecnológico -1.87% y de productos de primera necesidad -1.55%. En Japón, las acciones cerraron a la baja, arrastradas por las fuertes pérdidas de Yaskawa Electric después de que no cumplieron con las expectativas del mercado, provocando una liquidación en otras acciones tecnológicas. Las acciones de Corea del Sur suben por las ganancias de los fabricantes de baterías y las fuertes esperanzas de recuperación estadounidense; aunque las ganancias se limitaron debido a la espera de los datos de inflación y ganancias de EE. UU. Por último, el índice de Australia cae después de que el gobierno abandonara sus objetivos de vacunación de la COVID19 debido a un cambio de postura frente a la vacuna AstraZeneca. De esta forma, NIKKEI -0.77%, CSI 300 -1.74%, Shanghai Comp -1.09%, KOSPI +0.12% y S&P/ASX 200 -0.3% terminaron el día en su mayoría, a la baja.



Fuente: Bloomberg

Monedas	Precio	1 D*	5 D*	1 M*	YTD*
▲ Euro	1.1911	0.10%	0.83%	-0.35%	-2.50%
▼ Yen	109.3800	-0.26%	-0.73%	0.32%	5.94%
▲ Libra Esterlina	1.3741	0.25%	-1.14%	-1.31%	0.52%
▼ Yuan	6.5483	-0.07%	-0.28%	0.61%	0.32%
▼ Dólar de Hong Kong	7.7738	-0.05%	-0.03%	0.14%	0.27%
▲ Real Brasileño	5.7349	0.89%	1.22%	3.22%	10.32%
▲ Peso Argentino	92.5759	0.15%	0.45%	1.89%	10.02%

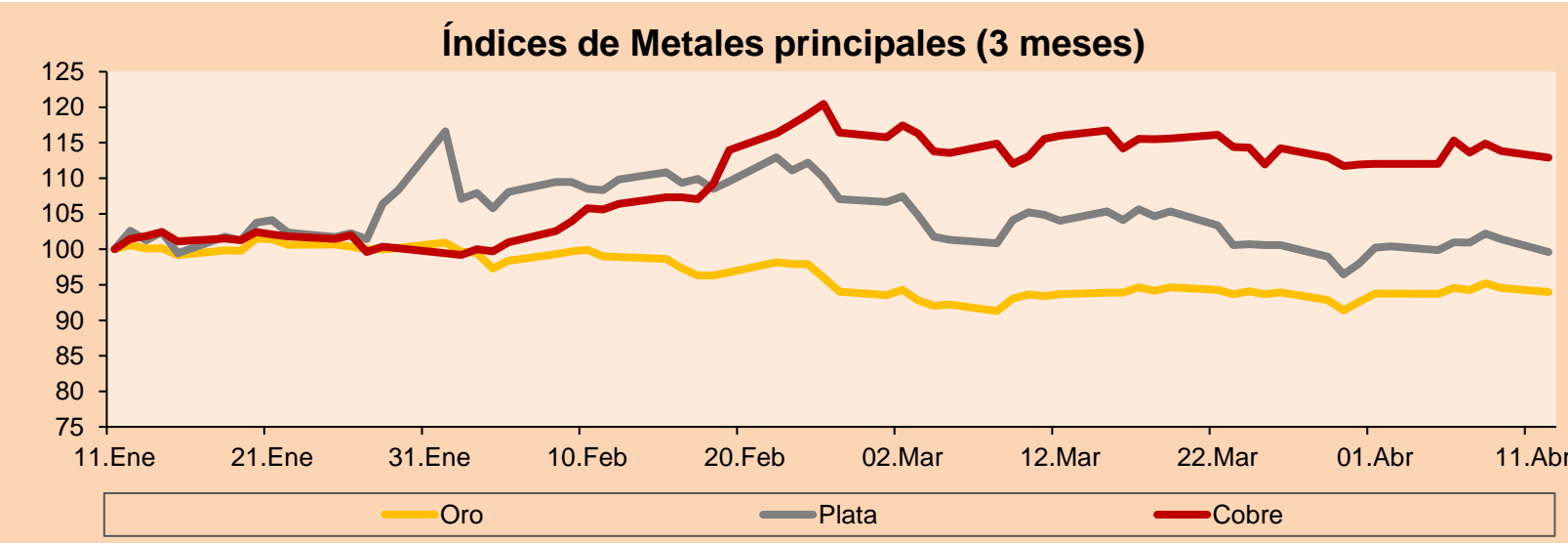
\*Leyenda: Variación 1D: 1 Día; 5D: 5 Días, 1M: 1 Mes; YTD: Var.% 31/12/20 a la fecha



Base: 11/01/21=100  
Fuente: Bloomberg

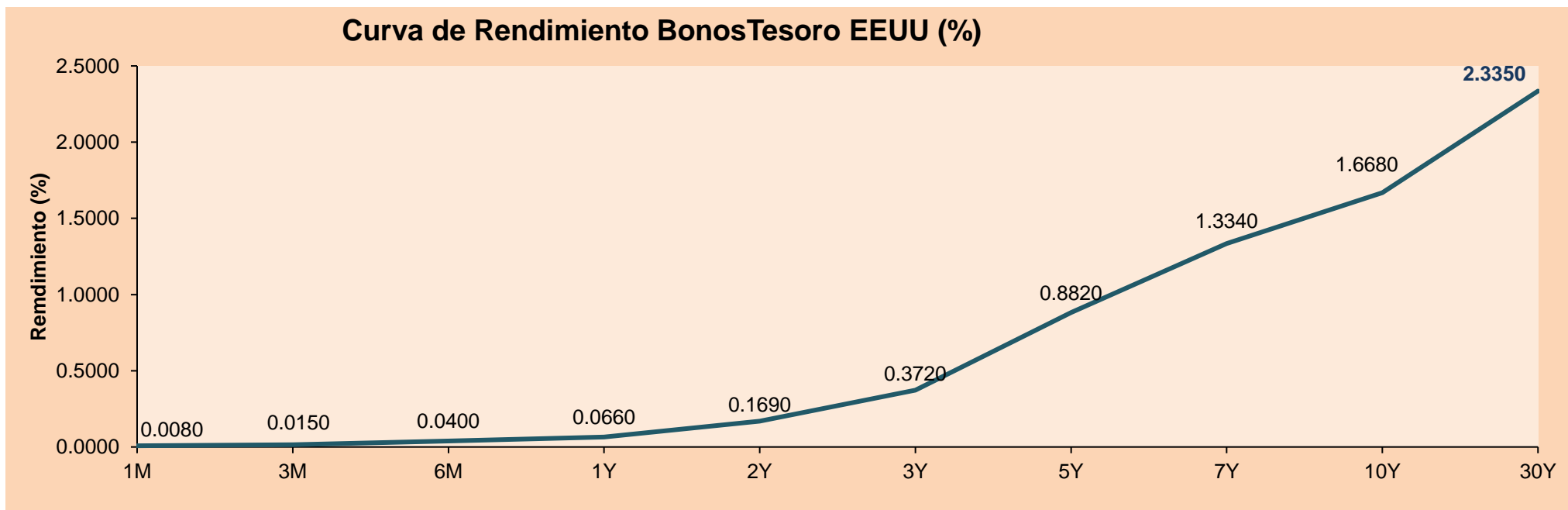
Commodities	Precio	1 D*	5 D*	1 M*	YTD*
▼ Oro (US\$ Oz. T) (LME)	1,732.76	-0.64%	0.26%	0.33%	-8.72%
▼ Plata (US\$ Oz. T) (LME)	24.82	-1.78%	-0.25%	-4.25%	-6.01%
▼ Cobre (US\$ TM) (LME)	8,864.25	-0.79%	0.79%	-2.63%	14.39%
▼ Zinc (US\$ TM) (LME)	2,734.45	-2.62%	-0.82%	-1.72%	0.19%
▲ Petróleo WTI (US\$ Barril) (NYM)	59.70	0.64%	1.79%	-9.05%	22.61%
▼ Estaño (US\$ TM) (LME)	27,158.00	-1.68%	1.80%	-3.87%	32.19%
▼ Plomo (US\$ TM) (LME)	1,954.35	-0.10%	0.66%	0.93%	-1.08%
▼ Azúcar #11 (US\$ Libra) (NYB-ICE)	15.36	-0.32%	4.21%	-2.29%	8.25%
▲ Cacao (US\$ TM) (NYB-ICE)	2,401.00	0.59%	1.57%	-7.08%	-4.38%
▲ Café Arábica (US\$ TM) (NYB-ICE)	130.00	0.66%	4.80%	-3.67%	-1.40%

\*Leyenda: Variación 1D: 1 Día; 5D: 5 Días, 1M: 1 Mes; YTD: Var.% 31/12/20 a la fecha



Base: 11/01/21=100  
Fuente: Bloomberg

ETFs	Mon.	Cierre	1D	5D	30 D	YTD	Bolsa
SPDR S&P 500 ETF TRUST	USD	411.64	0.04%	1.30%	4.46%	10.10%	NYSE Arca
ISHARES MSCI EMERGING MARKET	USD	53.23	-0.60%	-1.55%	-1.41%	3.02%	NYSE Arca
ISHARES IBOXX HIGH YLD CORP	USD	87.11	-0.10%	0.00%	0.75%	-0.22%	NYSE Arca
FINANCIAL SELECT SECTOR SPDR	USD	35.3	0.43%	1.61%	1.52%	19.74%	NYSE Arca
VANECK GOLD MINERS	USD	33.96	-2.22%	0.74%	2.66%	-5.72%	NYSE Arca
ISHARES RUSSELL 2000 ETF	USD	221.72	-0.39%	-1.44%	-5.08%	13.09%	NYSE Arca
SPDR GOLD SHARES	USD	162.28	-0.61%	0.22%	0.49%	-9.02%	NYSE Arca
ISHARES 20+ YEAR TREASURY BO	USD	137.45	-0.04%	0.39%	1.02%	-12.86%	NASDAQ GM
INVECO QQQ TRUST SERIES 1	USD	336.67	-0.13%	1.70%	6.72%	7.31%	NASDAQ GM
ISHARES NASDAQ BIOTECHNOLOGY	USD	146.5	-1.50%	-3.73%	-5.33%	-3.29%	NASDAQ GM
ENERGY SELECT SECTOR SPDR	USD	47.81	-0.79%	-2.65%	-10.75%	26.15%	NYSE Arca
PROSHARES ULTRA VIX ST FUTUR	USD	4.77	-1.65%	-7.20%	-38.37%	-55.21%	Cboe BZX
UNITED STATES OIL FUND LP	USD	40.9	0.64%	1.54%	-7.78%	23.90%	NYSE Arca
ISHARES MSCI BRAZIL ETF	USD	33.52	-0.12%	-0.18%	0.69%	-9.58%	NYSE Arca
SPDR S&P OIL & GAS EXP & PR	USD	76.59	-2.42%	-5.94%	-15.31%	30.92%	NYSE Arca
UTILITIES SELECT SECTOR SPDR	USD	64.88	0.09%	0.31%	3.96%	3.48%	NYSE Arca
ISHARES US REAL ESTATE ETF	USD	94.47	0.54%	0.55%	3.96%	10.30%	NYSE Arca
SPDR S&P BIOTECH ETF	USD	127.05	-1.99%	-8.35%	-13.28%	-9.75%	NYSE Arca
ISHARES IBOXX INVESTMENT GRA	USD	130.76	-0.02%	0.61%	1.59%	-5.34%	NYSE Arca
ISHARES JP MORGAN USD EMERGI	USD	109.76	0.16%	0.46%	1.20%	-5.31%	NASDAQ GM
REAL ESTATE SELECT SECT SPDR	USD	40.58	0.59%	0.62%	3.97%	11.00%	NYSE Arca
ISHARES CHINA LARGE-CAP ETF	USD	46.47	-0.13%	-2.15%	-3.39%	0.09%	NYSE Arca
CONSUMER STAPLES SPDR	USD	69.29	0.54%	0.64%	4.75%	2.73%	NYSE Arca
VANECK JR GOLD MINERS	USD	47.36	-2.65%	1.37%	0.55%	-12.68%	NYSE Arca
SPDR BBG BARC HIGH YIELD BND	USD	108.8	-0.08%	0.06%	0.73%	-0.13%	NYSE Arca
VANGUARD REAL ESTATE ETF	USD	94.29	0.59%	0.43%	2.91%	11.02%	NYSE Arca
GRAYSCALE BITCOIN TRUST BTC	USD	51.78	4.29%	-2.21%	3.56%	61.81%	OTC US



Fuente: Bloomberg

LIMA

Acciones

	Valor	Moneda	Precio	1D*	5D*	30D*	YTD*	Frecuencia	Volumen (US\$)	Beta	Dividend Yield (%)	Price Earning	Capitalización Bursátil (M US\$)	Sector Económico*	Participación Índice
▼	ALICORC1 PE**	S/.	7.60	-0.92%	-2.35%	-3.18%	-3.70%	100.00%	169,746	0.68	3.29	19.84	1,791.13	Industrial	3.53%
▲	ATACOB1 PE**	S/.	0.15	1.35%	1.35%	-6.25%	8.70%	44.44%	3,729	1.09	0.00	-	39.15	Mineras	1.02%
▼	BACKUS1 PE**	S/.	22.53	-4.13%	-0.75%	-3.10%	11.81%	94.44%	24,539	0.55	1.56	10.81	8,665.85	Industriales	0.82%
▼	BAP PE**	US\$	147.06	-2.09%	4.89%	-2.71%	-8.43%	100.00%	2,949,544	1.29	5.99	-	13,879.86	Diversas	5.82%
▼	BVN PE**	US\$	10.47	-1.87%	4.18%	-8.96%	-12.75%	100.00%	199,346	1.17	0.00	-	2,885.89	Mineras	5.88%
-	CASAGRC1 PE**	S/.	6.30	0.00%	3.79%	6.78%	32.63%	94.44%	2,048	0.56	3.59	11.31	146.60	Agrario	1.31%
▲	BBVAC1 PE**	S/.	2.45	0.82%	1.24%	2.08%	12.90%	100.00%	249,859	0.64	3.52	25.64	4,419.03	Bancos y Financieras	2.85%
▼	CORAREI1 PE**	S/.	1.19	-4.03%	1.71%	4.39%	33.71%	94.44%	58,385	0.61	5.87	7.10	422.52	Industriales	1.72%
▼	CPACASC1 PE**	S/.	5.72	-0.35%	-2.56%	-4.19%	7.92%	88.89%	38,864	0.58	4.02	40.86	733.42	Industriales	2.38%
▼	CVERDEC1 PE**	US\$	24.00	-5.88%	-4.38%	-7.69%	14.72%	100.00%	814,428	0.95	0.00	30.60	8,401.34	Mineras	5.25%
-	ENGEPEC1 PE**	S/.	2.51	0.00%	-2.33%	-6.34%	25.50%	88.89%	4,123	0.49	8.76	15.34	1,968.36	Servicios Públicos	1.44%
▼	ENDISPC1**	S/.	6.00	-1.64%	-0.83%	0.00%	11.11%	55.56%	5,718	0.48	0.00	14.07	1,058.42	Servicios Públicos	0.98%
▼	FERREYC1 PE**	S/.	2.15	-0.46%	-2.27%	-1.38%	23.56%	100.00%	142,119	0.58	3.56	14.30	579.50	Diversas	4.90%
-	AENZAC1 PE**	S/.	1.75	0.00%	-2.78%	0.00%	0.57%	83.33%	456	0.81	0.00	-	421.52	Diversas	4.05%
▼	IFS PE**	US\$	31.40	-0.32%	1.78%	0.61%	1.49%	100.00%	1,503,277	1.25	5.57	34.24	3,625.06	Diversas	7.22%
▼	INRETC1 PE**	US\$	40.70	-1.45%	-3.78%	-9.56%	3.83%	100.00%	248,026	1.00	1.39	50.05	4,184.26	Diversas	5.28%
▼	LUSURC1 PE**	S/.	14.00	-3.51%	-5.08%	-6.23%	-45.10%	100.00%	37,128	0.60	4.99	14.10	1,883.29	Servicios Públicos	1.81%
▼	MINSURI1 PE**	S/.	2.82	-3.42%	-0.35%	-1.05%	52.43%	94.44%	43,210	0.80	0.00	76.93	2,245.94	Mineras	3.09%
▼	PML PE**	US\$	0.16	-1.81%	5.84%	13.19%	53.77%	72.22%	14,181	1.46	0.00	-	43.06	Mineras	2.12%
▼	RELAPAC1 PE**	S/.	0.13	-3.85%	-4.58%	-5.30%	81.16%	94.44%	21,184	0.50	0.00	-	287.27	Industriales	2.12%
▼	SCCO PE**	US\$	70.30	-0.59%	-2.05%	-9.37%	6.68%	94.44%	119,325	0.96	2.42	32.68	54,347.05	Mineras	2.14%
▼	SIDERC1 PE**	S/.	1.13	-2.59%	1.80%	10.78%	32.94%	88.89%	203,817	0.81	24.50	9.04	383.31	Industriales	1.43%
▼	TV PE**	US\$	0.16	-3.07%	3.27%	6.76%	7.48%	94.44%	252,472	1.48	0.00	-	156.28	Mineras	2.93%
▼	UNACEMC1 PE**	S/.	1.67	-4.57%	-3.47%	-9.24%	7.74%	94.44%	127,011	0.84	0.78	36.58	838.77	Industriales	3.00%
▼	VOLCABC1 PE**	S/.	0.79	-5.95%	-3.66%	-7.06%	51.92%	100.00%	839,767	0.88	0.00	-	889.66	Mineras	5.90%
-	NEXAPEC1 PE**	S/.	3.43	0.00%	-0.29%	-10.91%	21.20%	66.67%	8,120	1.12	0.00	-	1,252.97	Mineras	1.56%

Cantidad de Acciones: 26  
 Fuente: Bloomberg, Económática  
 \* Bloomberg Industry Classification System  
 \*\* Se utiliza el PER de la bolsa y moneda de origen del instrumento  
 \*Leyenda: Variación 1D: 1 Día; 5D: 5 Días, 1M: 1 Mes; YTD: Var.% 31/12/20 a la fecha

Subieron 2  
 Bajaron 19  
 Mantuvieron 5

Índices Sectoriales

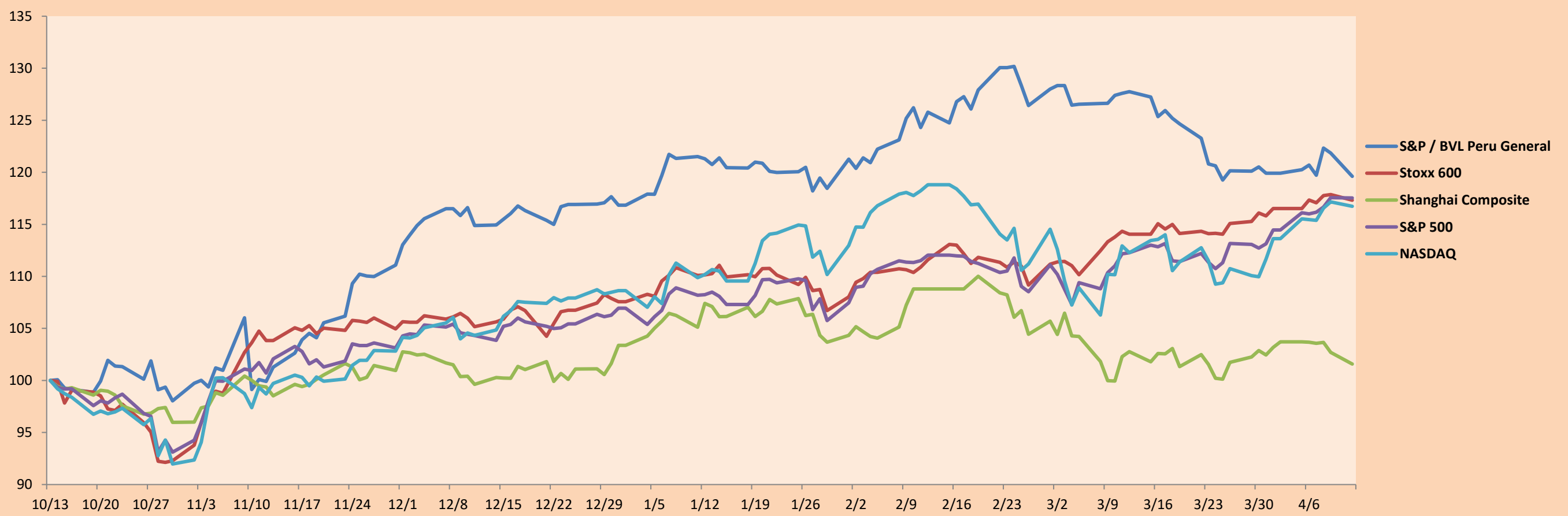
	Cierre	1D*	5D*	30D*	YTD*	Beta	
▼	S&P/BVLMining	411.77	-1.66%	-2.38%	-10.51%	5.60%	0.95
▼	S&P/BVLConsumer	1,158.45	-1.91%	-3.10%	-7.86%	6.41%	0.41
▼	S&P/BVLIndustriales	215.00	-1.44%	-2.36%	-3.38%	12.83%	0.50
▼	S&P/BVLFinancials	964.86	-1.86%	2.47%	-4.40%	-6.68%	1.75
▼	S&P/BVLConstruction	225.65	-1.84%	-2.36%	-4.22%	7.90%	0.54
▼	S&P/BVLPublicSvcs	646.54	-0.51%	-1.50%	-1.28%	5.28%	0.13
▼	S&P/BVLElectricUtil	631.18	-0.51%	-1.50%	-1.28%	5.28%	0.13

\*Leyenda: Variación 1D: 1 Día; 5D: 5 Días, 1M: 1 Mes; YTD: Var.% 31/12/20 a la fecha

Correlación Rend. Índice Minero vs Índice de Metales de Londres (3 meses)



Índices (6 meses)



Base: 13/10/20=100  
 Fuente: Bloomberg

Coordinador Laboratorio de Mercado de Capitales: Economista Bruno Bellido  
 Apoyo: Maria Camarena, Alonso García, Adrian Paredes y Jairo Valverde  
 email: pulsobursatil@ulima.edu.pe  
 facebook: www.facebook.com/pulsobursatil.ul

## RATING SOBERANO

### CLASIFICACIONES DE RIESGO

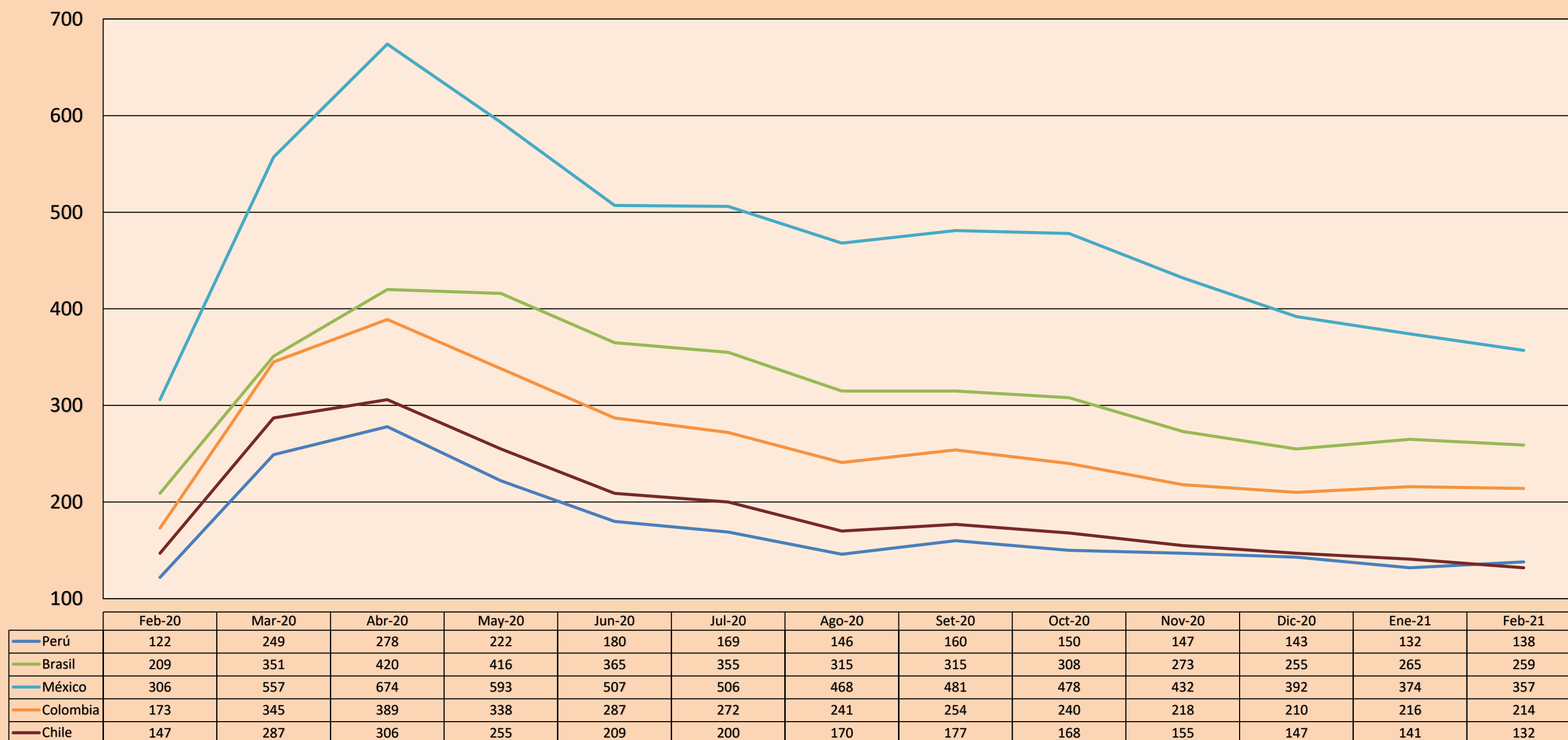
Moody's	S&P	Fitch		81
Aaa	AAA	AAA	Prime	
Aa1	AA+	AA+	Alto Grado	
Aa2	AA	AA		
Aa3	AA-	AA-		
A1	A+	A+	Grado Alto Medio	
A2	A	A		
A3	A-	A-		
Baa1	BBB+	BBB+	Grado Bajo Medio	
Baa2	BBB	BBB		
Baa3	BBB-	BBB-		
Ba1	BB+	BB+	Sin Grado de Inversión Especulativo	
Ba2	BB	BB		
Ba3	BB-	BB-		
B1	B+	B+	Altamente Especulativo	
B2	B	B		
B3	B-	B-		
Caa1	CCC+	CCC	Riesgo Sustancial Extremadamente Especulativo	
Caa2	CCC			
Caa3	CCC-			
Ca	CC	DDD	Poca esperanzas de Pago	
C	C			
	D			
		DD	Impago	
		D		

Fuente: Bloomberg

Rating Crédito Latinoamérica			
Clasificadora de riesgo			
País	Moody's	Fitch	S&P
Perú	A3	BBB+	BBB+
México	Baa1	BBB-	BBB
Venezuela	C	WD	SD
Brazil	Ba2	BB-	BB-
Colombia	Baa2	BBB-	BBB-
Chile	A1	A-	A
Argentina	Ca	WD	CCC+
Panamá	Baa2	BBB-	BBB

Fuente: Bloomberg

### Riesgo País Latinoamérica (pbs)



Fuente: BCRP

Coordinador Laboratorio de Mercado de Capitales: Economista Bruno Bellido  
Apoyo: María Camarena, Alonso García, Adrian Paredes y Jairo Valverde  
email: pulsobursatil@ulima.edu.pe  
facebook: www.facebook.com/pulsobursatil.ul