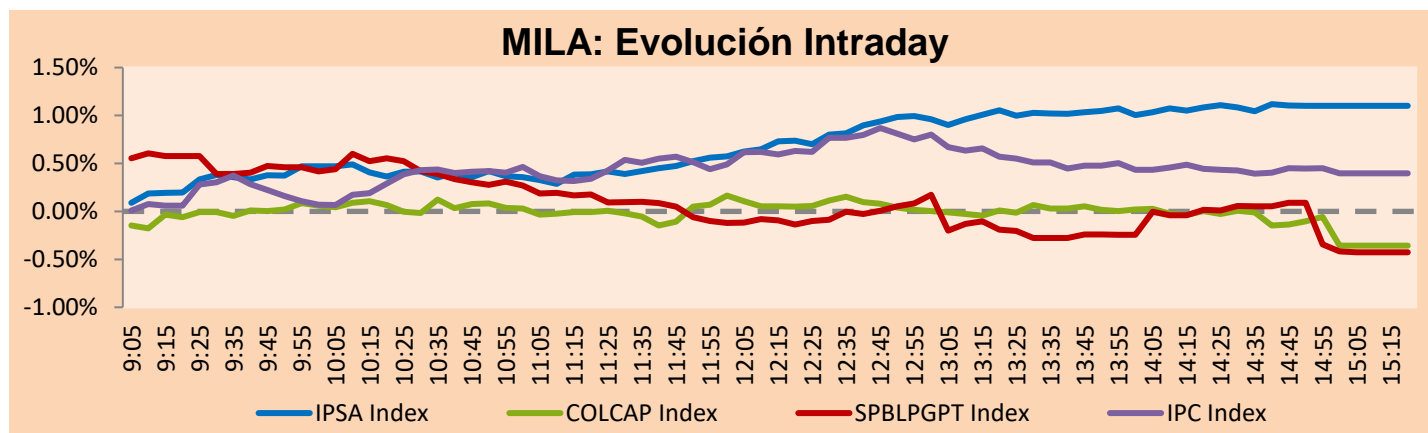


## MILA

Lima, 16 de abril de 2021

Principales índices	Cierre	1 D	5 D	1 M	YTD	Cap. Burs. (US\$ bill)
▲ IPSA (Chile)	4,988.17	0.93%	0.61%	2.74%	19.41%	144.92
▲ IGPA (Chile)	25,153.90	0.95%	0.62%	2.77%	19.74%	174.10
▼ COLSC (Colombia)	1,023.29	-0.68%	-0.58%	-2.81%	-3.37%	5.18
▼ COLCAP (Colombia)	1,317.08	-0.36%	-0.38%	-0.56%	-8.40%	78.73
▼ S&P/BVL (Perú)*	21,194.13	-0.43%	-2.40%	-4.59%	1.79%	111.60
▲ S&P/BVL SEL (Perú)	566.31	0.05%	-1.16%	-3.82%	2.70%	99.61
▲ S&P/BVL LIMA 25	28,259.18	-0.26%	-2.64%	-3.98%	12.15%	110.59
▲ IPC (México)	48,726.98	0.44%	2.31%	3.61%	10.58%	306.62
▲ S&P MILA 40	565.91	0.23%	1.06%	0.78%	5.85%	269.62

\* Cap. Bursátil del cierre anterior      \*Leyenda: Variación 1D: 1 Día; 5D: 5 Días; 1M: 1 Mes; YTD: Var.% 31/12/20 a la fecha

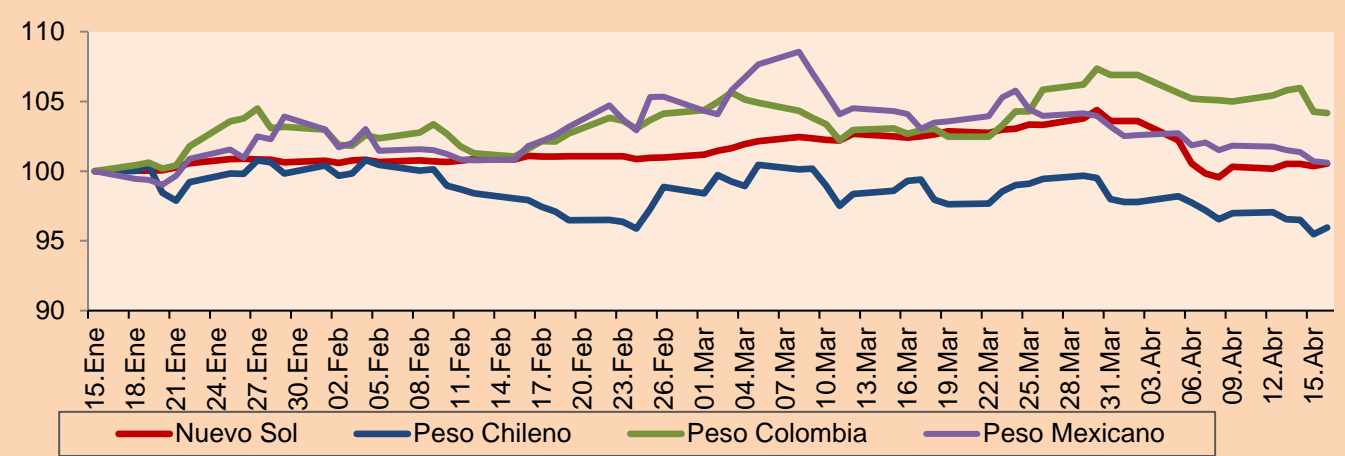


Fuente: Bloomberg

Monedas	Precio	1D*	5D*	30 D*	YTD*
▲ Sol (PEN)	3.6335	0.19%	0.22%	-1.90%	0.43%
▲ Peso Chileno (CLP)	704.030	0.49%	-1.07%	-3.47%	-1.09%
▼ Peso Colombiano (COP)	3,609.70	-0.09%	-0.81%	1.19%	5.25%
▼ Peso Mexicano (MXN)	19.919	-0.10%	-1.20%	-2.36%	0.02%

\*Leyenda: Variación 1D: 1 Día; 5D: 5 Días; 1M: 1 Mes; YTD: Var.% 31/12/20 a la fecha

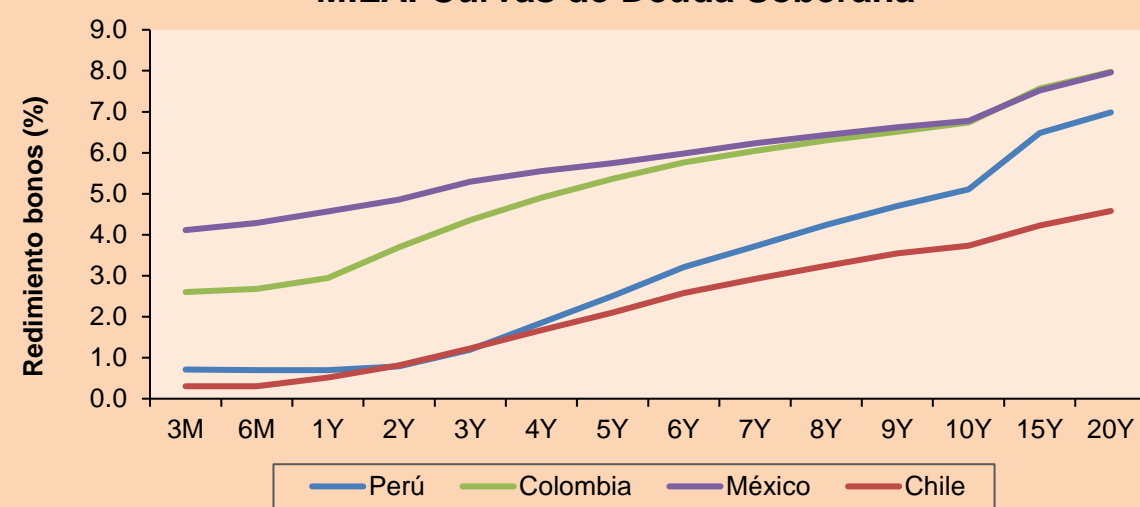
### MILA: Índices de Tipo de Cambio (3 meses)



Base: 15/01/21=100  
Fuente: Bloomberg

Renta Fija	Instrumento	Moneda	Precio	Bid Yield (%)	Ask Yield (%)	Duración
PERU 7.35 07/21/25	USD	123.901	1.58	1.47	3.73	
PERU 4.125 08/25/27	USD	112.147	2.12	2.03	5.68	
PERU 8.75 11/21/33	USD	157.988	3.18	3.09	8.69	
PERU 6.55 03/14/37	USD	138.019	3.47	3.39	10.54	
PERU 5.625 11/18/2050	USD	135.701	3.67	3.62	16.48	
CHILE 2.25 10/30/22	USD	102.777	0.55	0.30	1.49	
CHILE 3.125 01/21/26	USD	108.445	1.34	1.24	4.45	
CHILE 3.625 10/30/42	USD	107.377	3.17	3.13	15.36	
COLOM 11.85 03/09/28	USD	159.438	2.57	2.28	5.29	
COLOM 10.375 01/28/33	USD	154.125	4.53	4.32	7.83	
COLOM 7.375 09/18/37	USD	135.584	4.36	4.28	10.67	
COLOM 6.125 01/18/41	USD	122.198	4.46	4.40	12.38	
MEX 4 10/02/23	USD	108.393	0.63	0.47	2.36	
MEX5.55 01/45	USD	118.17	4.338	4.3	14.13	

### MILA: Curvas de Deuda Soberana



Fuente: Bloomberg

### Renta Variable

Más subieron	Bolsa	Mon.	Precio	▲%
GRUPO TELEV-CPO	Mexico	MXN	52.11	6.87
VOLCAN CIA MIN-B	Peru	PEN	0.86	6.17
CAP	Chile	CLP	13988.00	5.97
PARQUE ARAUCO	Chile	CLP	1355	3.04
INDUSTRIAS PENOL	Mexico	MXN	283.92	2.97

Por Monto Negociado	Bolsa	Monto (US\$)
ENEL AMERICAS SA	Chile	1,401,012,031
GRUPO MEXICO-B	Mexico	39,023,590
SOQUIMICH-B	Chile	31,766,388
AMERICA MOVIL-L	Mexico	30,849,216
GRUPO F BANORT-O	Mexico	24,574,255

Más bajaron	Bolsa	Mon.	Precio	▼%
BUENAVENTURA-ADF	Peru	USD	10.35	-3.27
INRETAIL PERU CO	Peru	USD	38.6	-2.77
COCA-COLA FEMSA	Mexico	MXN	94.16	-1.71
BOLSA MEXICANA	Mexico	MXN	44.92	-1.60
ISA SA	Colombia	COP	22640.00	-1.57

Por Volumen	Bolsa	Volumen
ENEL AMERICAS SA	Chile	2,781,738,406
ITAU CORPBANCA	Chile	890,065,605
BANCO SANTANDER	Chile	69,168,949
BANCO DE CHILE	Chile	50,885,809
ENEL CHILE SA	Chile	45,043,398

## MILA

MILA

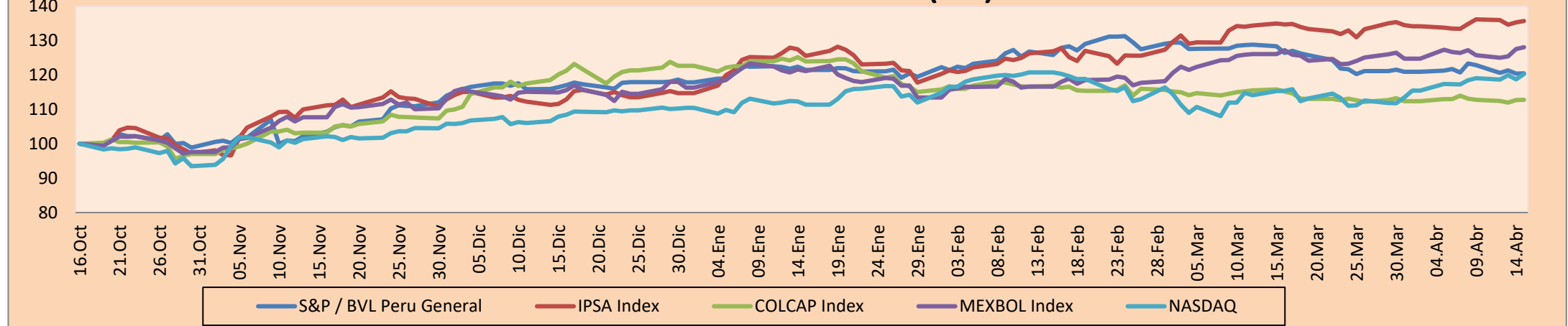
Perú: El Índice General de la BVL finalizó la sesión de hoy con un resultado positivo de +2.18%. El índice mantiene una tendencia positiva acumulada anual de +4.70% en moneda local, mientras que el rendimiento ajustado en dólares asciende a 5.28%. Luego, el S&P / BVL Perú SEL varió en +1.32% mientras que el S&P / BVL LIMA 25 en 1.31%. El spot PEN alcanzó S / 3.5979. Titular: Inversión extranjera volverá a la Bolsa de Valores de Lima desde junio por precios atractivos

Chile: El índice IPSA culminó el día con un retorno positivo de +1.05%. Los sectores más beneficiados de la jornada fueron Industrial (+3.68%) y Productos de consumo no básico (+2.52%). Las acciones con el mejor desempeño fueron Viña Concha y Toro SA (+4.60%) y Compañía Sud Americana de Vapo (+3.68%). Titular: Chile anota un superávit comercial de 535 millones de dólares en marzo

Colombia: El índice COLCAP cerró el día de hoy con un retorno negativo de -0.75%. Los sectores más perjudicados de la jornada fueron Productos de primera necesidad (-1.65%) y Servicios públicos (-1.10%). Las acciones con el peor desempeño fueron Promigas SA (-3.52%) y Ecopetrol SA (-1.03%). Titular: Estados Unidos destina 10 millones de dólares a reactivación económica de Colombia

México: El índice IPC cerró el día con un retorno positivo de +0.61%. Los sectores más beneficiados de la jornada fueron Servicios de comunicación (+1.96%) y Productos de primera necesidad (+1.56%). Las acciones con peor desempeño fueron Wal-Mart de México SAB (+3.35%) y América Móvil SAB (+2.20%). Titular: La inflación escala hasta un 4,67% en México, el peor registro en más de dos años

### MILA: Índices bursátiles (6m)

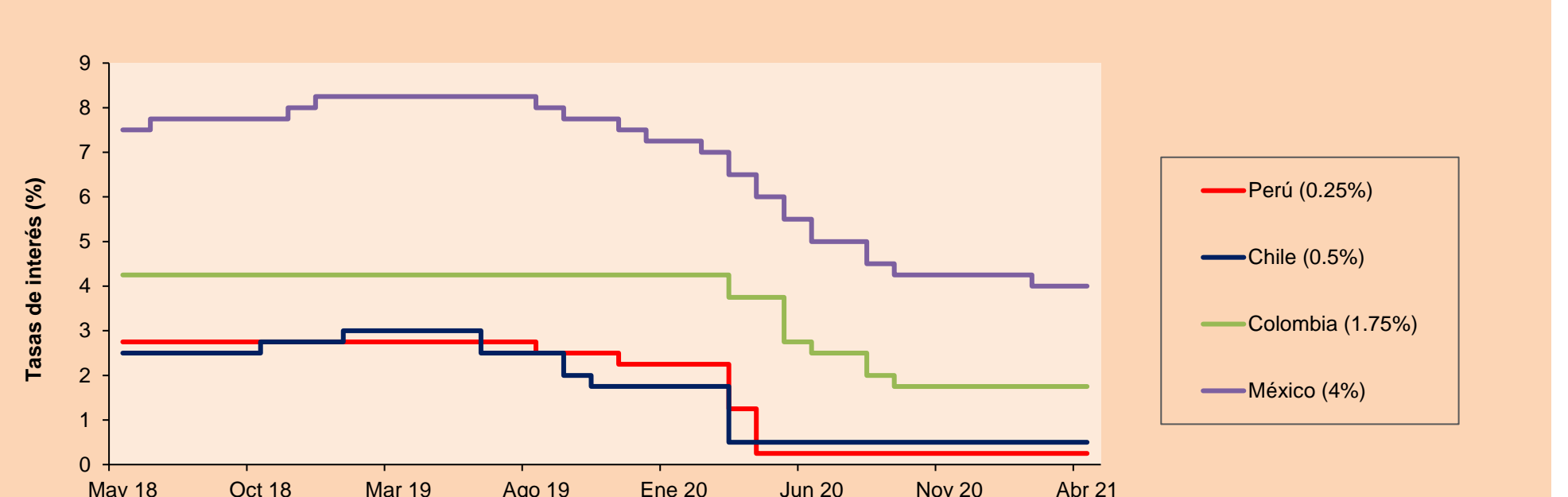


Base: 19/10/20=100  
Fuente: Bloomberg

### ETFs

	Mon.	Cierre	1D	5D	30 D	YTD	Bolsa
▲ iShares MSCI All Peru Capped	USD	35.83	0.50%	-1.14%	-1.35%	3.32%	NYSE Arca
▲ iShares MSCI Chile Capped	USD	35.68	0.96%	1.86%	2.88%	18.11%	Cboe BZX
▲ Global X MSCI Colombia	USD	10.48	1.00%	1.45%	-0.66%	-7.75%	NYSE Arca
▲ iShares MSCI Mexico Capped	USD	46.59	0.39%	3.24%	4.37%	8.37%	NYSE Arca
▲ iShares MSCI Emerging Markets	USD	54.35	0.26%	1.49%	-0.13%	5.19%	NYSE Arca
▲ Vanguard FTSE Emerging Markets	USD	52.78	0.32%	1.11%	-0.62%	5.33%	NYSE Arca
▲ iShares Core MSCI Emerging Markets	USD	65.69	0.27%	1.45%	0.17%	5.88%	NYSE Arca
▲ iShares JP Morgan Emerging Markets Bonds	USD	63.675	0.40%	0.78%	0.31%	4.25%	Cboe BZX
- Morgan Stanley Emerging Markets Domestic	USD	6.14	0.00%	2.33%	2.33%	-2.38%	New York

### MILA: Tasas de Referencia de Política Monetaria



Fuente: Bloomberg

Coordinador Laboratorio de Mercado de Capitales: Economista Bruno Bellido  
Apoyo: María Camarena, Alonso García, Nicolás Muñoz, Adrián Paredes y Jairo Valverde  
email: pulsborsatil@ulima.edu.pe  
facebook: www.facebook.com/pulsoborsatil.u

## MUNDO

Principales índices	Cierre	1 D*	5 D*	1 M*	YTD*	Cap. Burs. (US\$ Mill.)
▲ Dow Jones (EEUU)	34,200.67	0.48%	1.18%	4.19%	11.74%	10,390,111
▲ Standard & Poor's 500 (EEUU)	4,185.47	0.36%	1.37%	6.96%	11.43%	37,023,173
▲ NASDAQ Composite (EEUU)	14,052.34	0.10%	1.10%	4.31%	9.03%	23,065,650
▲ Stoxx EUROPE 600 (Europa)	442.49	0.90%	1.20%	4.52%	10.89%	10,160,209
▲ DAX (Alemania)	15,459.75	1.34%	1.48%	5.74%	12.69%	1,171,998
▲ FTSE 100 (Reino Unido)	7,019.53	0.52%	1.50%	4.63%	8.65%	1,470,910
▲ CAC 40 (Francia)	6,287.07	0.85%	1.91%	4.82%	13.25%	1,719,970
▲ IBEX 35 (España)	8,613.50	0.49%	0.56%	1.42%	6.69%	478,337
▲ MSCI AC Asia Pacific Index	208.63	0.32%	1.05%	0.07%	4.36%	26,079,763
▲ HANG SENG (Hong Kong)	28,969.71	0.61%	0.94%	-0.07%	6.38%	4,445,865
▲ SHANGHAI SE Comp. (China)	3,426.62	0.81%	-0.70%	0.64%	-1.34%	6,485,678
▲ NIKKEI 225 (Japón)	29,683.37	0.14%	-0.28%	-0.36%	8.16%	4,030,757
▲ S&P / ASX 200 (Australia)	7,063.45	0.07%	0.98%	5.30%	7.23%	1,741,660
▲ KOSPI (Corea del Sur)	3,198.62	0.13%	2.13%	5.23%	11.32%	1,919,377

\*Leyenda: Variación 1D: 1 Día; 5D: 5 Días; 1M: 1 Mes; YTD: Var.% 31/12/20 a la fecha

### Renta Variable

Alemania (Acciones del DAX Index)

Más subieron Mon.	Precio	▲%	Bolsa	Más bajaron Mon.	Mon.	Precio	▼%	Bolsa	
1COV GY	EUR	58.5	3.07	Xetra	MUV2 GY	EUR	258.9	-0.23	Xetra
CON GY	EUR	117.58	2.92	Xetra	ENR GY	EUR	29.5	0.00	Xetra
VOW3 GY	EUR	245.05	2.85	Xetra	IFX GY	EUR	35.49	0.08	Xetra
DAI GY	EUR	77.39	2.69	Xetra	ADS GY	EUR	277.9	0.13	Xetra

Europa (Acciones del STOXX EUROPE 600)

Más subieron Mon.	Precio	▲%	Bolsa	Más bajaron Mon.	Mon.	Precio	▼%	Bolsa	
AMBUB DC	DKK	339.1	6.07	Copenhague	CHR DC	DKK	555.2	-4.04	Copenhague
NOD NO	NOK	174.5	5.31	Oslo	ASHM LN	GBp	403.6	-3.45	Londres
SCATC NO	NOK	277.4	4.68	Oslo	TRN LN	GBp	474.4	-3.14	Londres
SIE GY	EUR	145.96	4.26	Xetra	BEJB SS	SEK	415.8	-2.76	Stockholm

## Panorama Mundial:

### Estados Unidos:

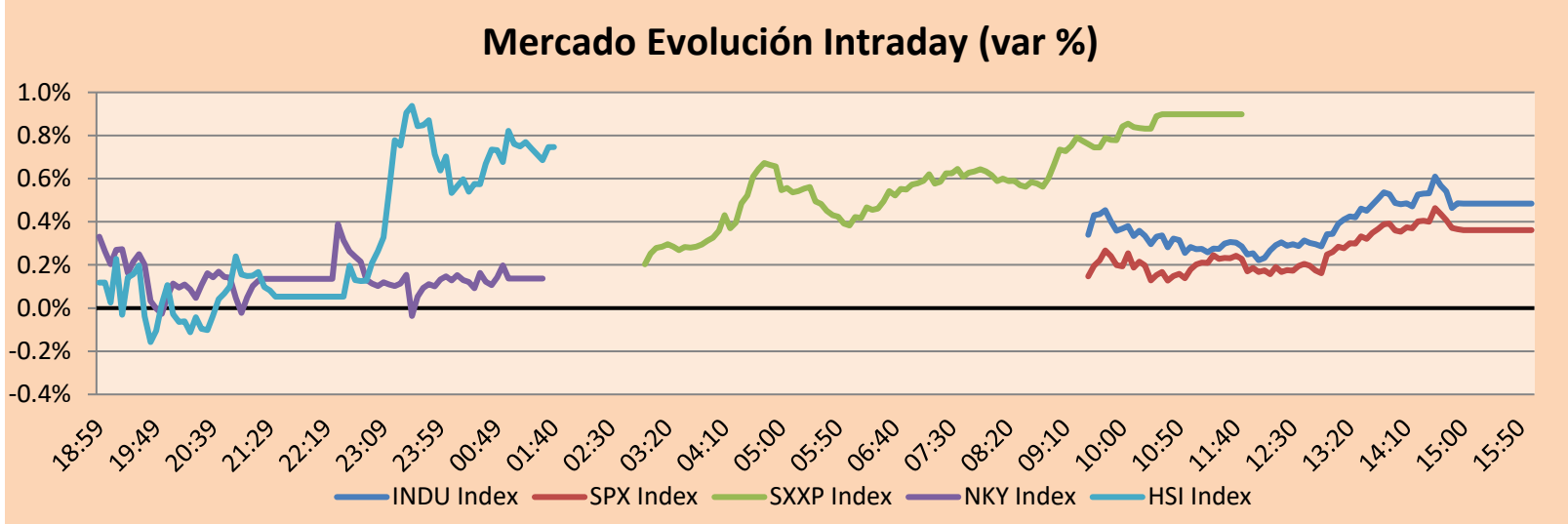
Los principales índices estadounidenses cerraron con resultados positivos, siendo consecuencia principalmente al optimismo por los resultados corporativos del primer trimestre, lo que da a entender que la economía se está estabilizando, además de la inversión realizada por Estados Unidos para combatir las variantes del COVID19. El S&P cerró al alza con máximos históricos y logro sumar cuatro semanas de ganancias, lo que no se veía desde agosto del año 2020. Las acciones que tuvieron mejor desempeño fueron PPG Industries Inc. +8.73% y Alexion Pharmaceuticals Inc +3.90. Por otro lado, el DOW JONES, también acabo con resultado muy favorable luego de que Morgan Stanley informara sobre un salto en las ganancias trimestrales, teniendo a Cisco Systems Inc. +2.25% y Home Depot Inc. +1.65% como las empresas con mayor alza. Por último, el presidente Joe Biden informo que se invertirá 1.700 millones de dólares para combatir las mutaciones del coronavirus, el cual saldrá del rescate económico aprobado en marzo pasado por el Congreso. De esta forma, el S&P 500 +0.36%, el NASDAQ +0.10% y el DOW JONES +0.48% cerraron el día con ganancias.

### Europa:

Los principales mercados europeos cerraron el día al alza debido a un gran optimismo con respecto a la recuperación de Estados Unidos y China generando confianza en los inversionistas y extendiendo así la racha de ganancias semanales de la bolsa europea, fenómeno que no se apreciaba desde febrero de 2018. En el caso del STOXX 600 +0.83% tuvo un cierre al alza liderado por el sector automotriz gracias a Daimler AG +2.7% el cual reporto ganancias por encima de lo esperado. En el mercado inglés hubo un crecimiento liderado por British American Tobacco Plc +2.8% y Evraz Plc +2.7% presentó el mejor rendimiento del día y en líneas generales 65 de 101 acciones cerraron al alza y solo 33 cerraron a la baja. En el mercado francés cerró al alza liderado por los sectores alimentación, farmacia, servicios y finanzas, aunque también se observa el caso de L'Oreal -1.8% el cual sostuvo una caída récord en su cotización a pesar de haber incrementado sus ventas para el primer trimestre. Por último, el mercado alemán cierra al alza gracias al sector automovilístico debido a que Mercedes-Benz superara las expectativas de ventas en China y logra otra vez su máximo histórico. De este modo, STOXX600 +0.83%, FTSE100 +0.52%, CAC40 +0.85%, DAX +1.34% cerraron al alza.

### Asia:

Los principales índices asiáticos obtuvieron resultados positivos al final de esta jornada, impulsados principalmente por las publicaciones trimestrales del PBI de China. Las acciones de Asia-Pacífico subieron a raíz del aumento de 18,3% del producto interno bruto de China durante el primer trimestre del año, dijo la Oficina Nacional de Estadísticas del país. A su vez, la venta de minoristas aumentó en 34.2% durante marzo, superando toda expectativa de crecimiento de 28%. En Japón, las acciones obtuvieron un impulso proveniente del gigante asiático y al repunte de las grandes acciones de chips. El Taiwan Semiconductor Manufacturing informó un 19.4% de ganancias del primer trimestre, debido a la fuerte demanda de chips. El NIKKEI recortó resultados ya que según el jefe de acciones del NLI Research Institute, Shingo Ide, los "inversores se están volviendo cautelosos sobre las perspectivas corporativas antes de la temporada de ganancias que empieza la próxima semana". En Australia, las acciones cerraron en máximos de 14 meses este viernes, debido a los datos optimistas provenientes de sus principales socios comerciales: China y Estados Unidos. En India, las acciones cerraron al alza, lideradas por Wipro +8.87% que presentó sólidos resultados trimestrales. De esta forma, S&P / ASX 200 +0.07%, KOSPI +0.13%, Nikkei +0.14%, Shanghai Composite +0.81%, Shenzhen +0.30%, Hang Seng +0.85%, Nifty 50 +0.25% cerraron de manera positiva.

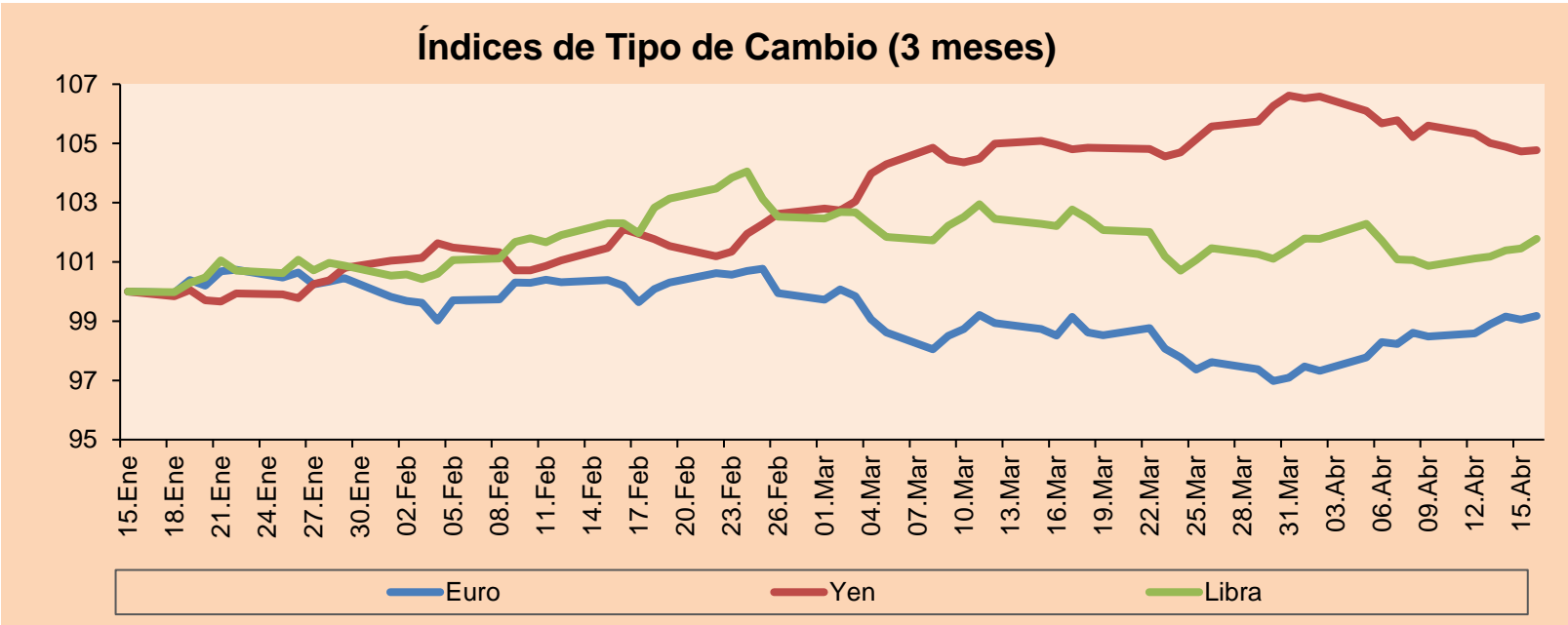


Fuente: Bloomberg

### Monedas

	Precio	1 D*	5 D*	1 M*	YTD*
▲ Euro	1.1983	0.13%	0.71%	0.03%	-1.91%
▲ Yen	108.8000	0.04%	-0.79%	-0.04%	5.38%
▲ Libra Esterlina	1.3832	0.33%	0.91%	-0.96%	1.19%
▼ Yuan	6.5206	-0.03%	-0.49%	0.25%	-0.10%
▲ Dólar de Hong Kong	7.7713	0.05%	-0.08%	0.08%	0.23%
▼ Real Brasileño	5.5881	-0.50%	-1.70%	0.02%	7.49%
▲ Peso Argentino	92.7952	0.08%	0.39%	1.74%	10.28%

\*Leyenda: Variación 1D: 1 Día; 5D: 5 Días; 1M: 1 Mes; YTD: Var.% 31/12/20 a la fecha

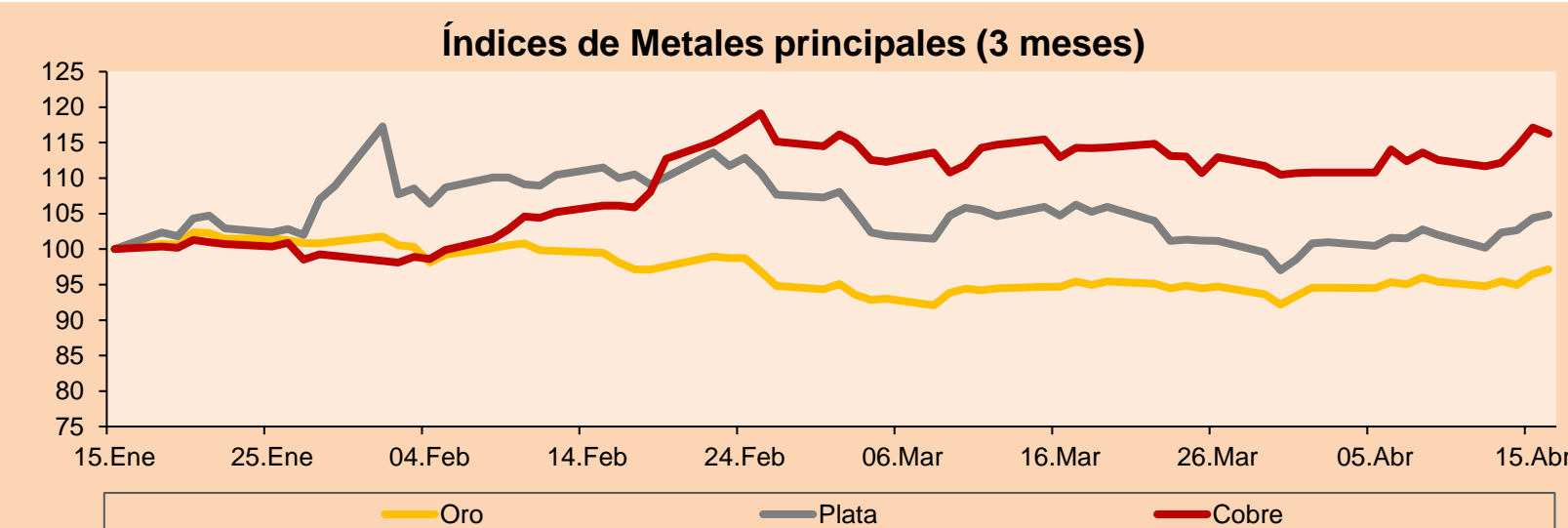


Base: 15/01/21=100  
Fuente: Bloomberg

### Commodities

	Precio	1 D*	5 D*	1 M*	YTD*
▲ Oro (US\$ Oz. T) (LME)	1,776.51	0.71%	1.87%	1.79%	-6.42%
▲ Plata (US\$ Oz. T) (LME)	25.97	0.45%	2.78%	-1.33%	-1.65%
▲ Cobre (US\$ TM) (LME)	9,227.00	-0.76%	3.27%	1.72%	19.07%
▼ Zinc (US\$ TM) (LME)	2,834.30	-0.30%	0.94%	0.84%	3.85%
▼ Petróleo WTI (US\$ Barril) (NYM)	63.13	-0.52%	6.42%	-2.32%	29.66%
▲ Estaño (US\$ TM) (LME)	28,092.00	0.48%	1.70%	0.47%	36.74%
▲ Plomo (US\$ TM) (LME)	2,027.10	1.44%	3.62%	7.20%	2.60%
▲ Azúcar #11 (US\$ Libra) (NYB-ICE)	16.57	1.59%	7.53%	5.81%	16.77%
▲ Cacao (US\$ TM) (NYB-ICE)	2,464.00	0.04%	3.23%	-2.69%	-1.87%
▼ Café Arábica (US\$ TM) (NYB-ICE)	131.20	-2.60%	1.59%	-3.17%	-0.49%

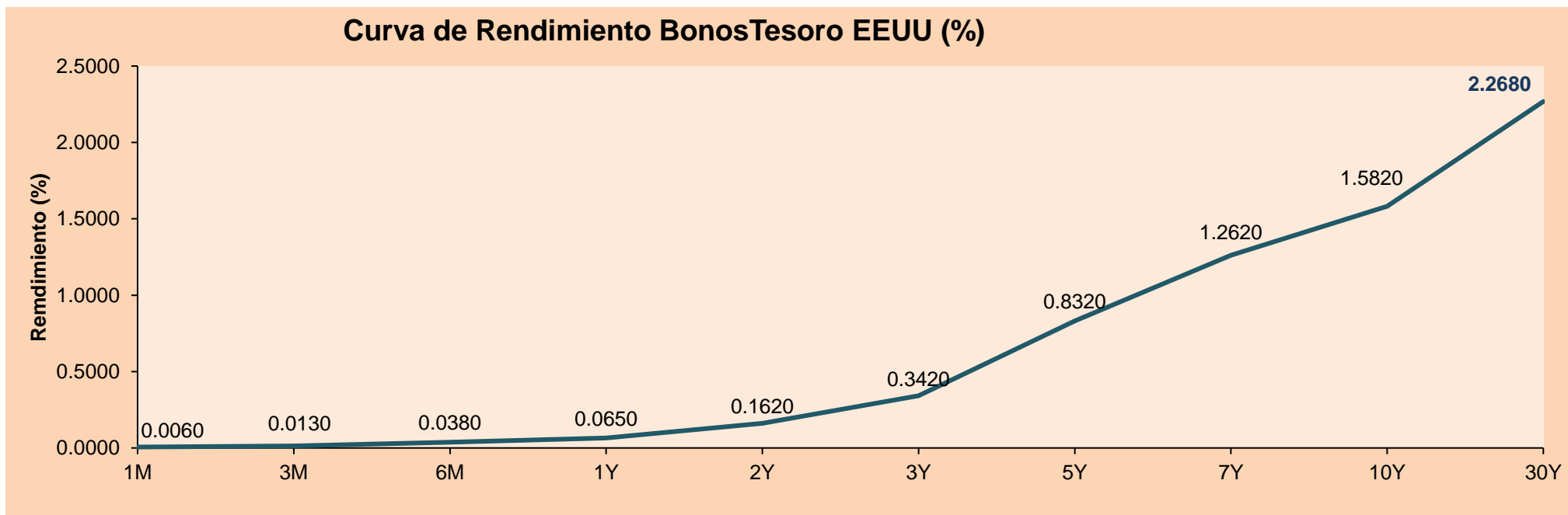
\*Leyenda: Variación 1D: 1 Día; 5D: 5 Días; 1M: 1 Mes; YTD: Var.% 31/12/20 a la fecha



Base: 15/01/21=100  
Fuente: Bloomberg

### ETFs

	Mon.	Cierre	1D	5D	30 D	YTD	Bolsa
SPDR S&P 500 ETF TRUST	USD	417.26	0.33%	1.40%	5.03%	11.60%	NYSE Arca
ISHARES MSCI EMERGING MARKET	USD	54.35	0.26%	1.49%	-0.13%	5.19%	NYSE Arca
ISHARES IBOXX HIGH YLD CORP	USD	87.3	-0.21%	0.11%	1.05%	0.00%	NYSE Arca
FINANCIAL SELECT SECTOR SPDR	USD	35.4	0.71%	0.71%	2.79%	20.08%	NYSE Arca
VANECK GOLD MINERS	USD	36.03	0.90%	3.74%	5.32%	0.03%	NYSE Arca
ISHARES RUSSELL 2000 ETF	USD	224.65	0.16%	0.93%	-3.30%	14.58%	NYSE Arca
SPDR GOLD SHARES	USD	166.35	0.60%	1.89%	1.74%	-6.73%	NYSE Arca
ISHARES 20+ YEAR TREASURY BO	USD	139.26	-0.78%	1.27%	2.93%	-11.71%	NASDAQ GM
INVESCO QQQ TRUST SERIES 1	USD	342.01	0.12%	1.45%	6.25%	9.01%	NASDAQ GM
ISHARES NASDAQ BIOTECHNOLOGY	USD	153.26	0.05%	3.05%	-3.12%	1.17%	NASDAQ GM
ENERGY SELECT SECTOR SPDR	USD	48.4	-0.80%	0.44%	-6.65%	27.70%	NYSE Arca
PROSHARES ULTRA VIX ST FUTUR	USD	4.48	-2.82%	-7.63%	-31.91%	-57.93%	Choe BZX
UNITED STATES OIL FUND LP	USD	43.18	-0.21%	6.25%	-1.46%	30.81%	NYSE Arca
ISHARES MSCI BRAZIL ETF	USD	35.06	0.95%	4.47%	3.57%	-5.42%	NYSE Arca
SPDR S&P OIL & GAS EXP & PR	USD	77.51	-1.65%	-1.25%	-11.42%	32.50%	NYSE Arca
UTILITIES SELECT SECTOR SPDR	USD	67.21	0.81%	3.69%	7.95%	7.19%	NYSE Arca
ISHARES US REAL ESTATE ETF	USD	96.32	0.20%	2.51%	4.74%	12.46%	NYSE Arca
SPDR S&P BIOTECH ETF	USD	131.55	-1.45%	1.48%	-10.83%	-6.56%	NYSE Arca
ISHARES IBOXX INVESTMENT GRA	USD	131.07	-0.68%	0.21%	1.46%	-5.11%	NYSE Arca
ISHARES JP MORGAN USD EMERG	USD	111.22	-0.32%	1.50%	0.68%	-4.05%	NASDAQ GM
REAL ESTATE SELECT SECT SPDR	USD	41.4	0.15%	2.63%	5.05%	13.24%	NYSE Arca
ISHARES CHINA LARGE-CAP ETF	USD	46.91	0.56%	0.82%	-3.10%	1.03%	NYSE Arca
CONSUMER STAPLES SPDR	USD	69.81	0.58%	1.29%	5.10%	3.50%	NYSE Arca
VANECK JR GOLD MINERS	USD	50.32	1.06%	3.43%	3.24%	-7.23%	NYSE Arca
SPDR BBG BARC HIGH YIELD BND	USD	109	-0.20%	0.10%	1.08%	0.06%	NYSE Arca
VANGUARD REAL ESTATE ETF	USD	96.12	0.22%	2.54%	3.71%	13.18%	NYSE Arca
GRAYSCALE BITCOIN TRUST BTC	USD	51.37	-2.34%	3.46%	-1.19%	60.53%	OTC US



Fuente: Bloomberg

LIMA

Acciones

	Valor	Moneda	Precio	1D*	5D*	30D*	YTD*	Frecuencia	Volumen (US\$)	Beta	Dividend Yield (%)	Price Earning	Capitalización Bursátil (M US\$)	Sector Económico*	Participación Índice
▼	ALICORC1 PE**	S/.	7.64	-0.68%	-0.58%	-2.81%	-3.37%	100.00%	46,865	0.68	3.27	19.95	1,793.76	Industrial	3.53%
	ATACOB1 PE**	S/.	0.15	0.00%	1.35%	-3.23%	8.70%	31.58%	123	1.09	0.00	-	39.00	Mineras	1.02%
▼	BACKUS1 PE**	S/.	22.70	-0.87%	-3.40%	-2.37%	12.66%	94.74%	156,648	0.55	1.55	10.89	8,662.29	Industriales	0.82%
▼	BAP PE**	US\$	140.45	-1.03%	-6.49%	-6.34%	-12.55%	100.00%	3,984,747	1.29	6.27	-	13,256.00	Diversas	5.82%
▼	BVN PE**	US\$	10.35	-3.27%	-3.00%	-7.01%	-13.75%	100.00%	95,631	1.17	0.00	-	2,852.82	Mineras	5.88%
▼	CASAGRC1 PE**	S/.	5.90	-2.96%	-6.35%	1.72%	24.21%	94.74%	35,723	0.57	3.83	10.59	136.78	Agrario	1.31%
▼	BBVAC1 PE**	S/.	2.39	-2.45%	-1.65%	-1.65%	10.14%	100.00%	143,674	0.64	1.89	25.01	4,294.68	Bancos y Financieras	2.85%
▼	CORAREI1 PE**	S/.	1.09	-0.91%	-12.10%	-5.22%	22.47%	94.74%	56,410	0.62	8.86	6.50	415.41	Industriales	1.72%
▼	CPACASC1 PE**	S/.	5.56	-0.18%	-3.14%	-6.08%	4.91%	89.47%	69,702	0.59	4.14	39.71	710.24	Industriales	2.38%
▲	CVERDEC1 PE**	US\$	24.59	2.46%	-3.57%	-6.04%	17.54%	100.00%	172,081	0.95	2.32	31.36	8,607.88	Mineras	5.25%
-	ENGEPEC1 PE**	S/.	2.45	0.00%	-2.39%	-7.55%	22.50%	89.47%	88,322	0.49	11.64	14.98	1,914.12	Servicios Públicos	1.44%
-	ENDISPC1**	S/.	5.79	0.00%	-5.08%	-4.61%	7.22%	52.63%	15,935	0.48	2.95	13.58	1,017.55	Servicios Públicos	0.98%
▲	FERREYC1 PE**	S/.	2.12	1.92%	-1.85%	-4.07%	21.84%	100.00%	395,353	0.58	3.62	14.10	569.27	Diversas	4.90%
▲	AENZAC1 PE**	S/.	1.65	0.61%	-5.71%	-3.51%	-5.17%	78.95%	38,998	0.80	0.00	-	395.94	Diversas	4.05%
▼	IFS PE**	US\$	31.00	-1.59%	-1.59%	0.45%	0.19%	100.00%	10,540	1.25	5.65	33.93	3,578.88	Diversas	7.22%
▼	INRETC1 PE**	US\$	38.60	-2.77%	-6.54%	-13.26%	-1.53%	100.00%	4,666,113	1.00	1.46	47.64	3,968.36	Diversas	5.28%
▼	LUSURC1 PE**	S/.	14.23	-0.14%	-1.93%	5.49%	-44.20%	94.74%	7,381	0.60	4.91	14.33	1,907.06	Servicios Públicos	1.81%
-	MINSURI1 PE**	S/.	2.75	0.00%	-5.82%	-3.51%	48.65%	94.74%	42,912	0.80	0.00	74.74	2,181.99	Mineras	3.09%
-	PML PE**	US\$	0.15	0.00%	-8.43%	-1.94%	43.40%	73.68%	36,297	1.46	0.00	-	40.16	Mineras	2.12%
-	RELAPAC1 PE**	S/.	0.13	0.00%	-0.77%	-5.15%	86.96%	94.74%	7,912	0.51	0.00	-	295.36	Industriales	2.12%
▲	SCCO PE**	US\$	75.90	2.79%	7.32%	2.03%	15.17%	94.74%	115,864	0.95	2.24	35.28	58,676.26	Mineras	2.14%
▼	SIDERC1 PE**	S/.	1.00	-10.71%	-13.79%	-2.91%	17.65%	89.47%	12,639	0.81	22.45	8.01	337.94	Industriales	1.43%
▲	TV PE**	US\$	0.16	0.63%	-1.23%	1.90%	9.52%	89.47%	33,920	1.48	0.00	-	159.24	Mineras	2.93%
▼	UNACEMC1 PE**	S/.	1.64	-2.38%	-6.29%	-8.89%	5.81%	94.74%	86,208	0.84	0.79	35.93	820.62	Industriales	3.00%
▲	VOLCABC1 PE**	S/.	0.86	6.17%	2.38%	2.38%	65.38%	100.00%	2,429,685	0.90	0.00	-	964.87	Mineras	5.90%
-	NEXAPEC1 PE**	S/.	3.43	0.00%	0.00%	-9.74%	21.20%	57.89%	28,854	1.12	0.00	-	1,248.28	Mineras	1.56%

Cantidad de Acciones: 26  
Fuente: Bloomberg, Económática  
\* Bloomberg Industry Classification System  
\*\* Se utiliza el PER de la bolsa y moneda de origen del instrumento  
\*Leyenda: Variación 1D: 1 Día; 5D: 5 Días, 1M: 1 Mes; YTD: Var.% 31/12/20 a la fecha

Subieron 6  
Bajaron 12  
Mantuvieron 8

Índices Sectoriales

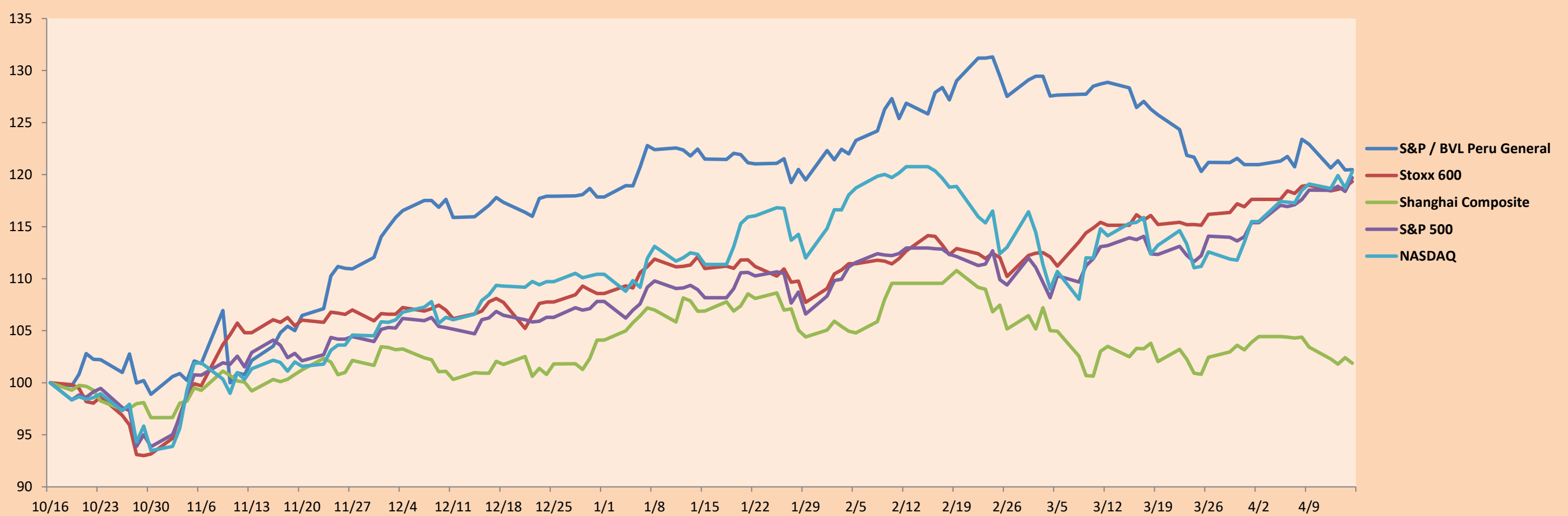
	Cierre	1D*	5D*	30D*	YTD*	Beta	
▲	S&P/BVLMining	433.76	1.53%	3.59%	-2.52%	11.23%	0.94
▼	S&P/BVLConsumer	1,135.93	-1.52%	-3.82%	-9.08%	4.35%	0.40
▼	S&P/BVLIndustrials	210.27	-0.08%	-3.61%	-4.83%	10.34%	0.50
▼	S&P/BVLFinancials	929.65	-0.94%	-5.44%	-7.07%	-10.08%	1.75
▼	S&P/BVLConstruction	219.65	-0.97%	-4.45%	-5.17%	5.04%	0.55
▼	S&P/BVLPublicSvcs	645.76	-0.07%	-0.63%	-1.61%	5.16%	0.14
▼	S&P/BVLElectricUtil	630.42	-0.07%	-0.63%	-1.61%	5.15%	0.14

\*Leyenda: Variación 1D: 1 Día; 5D: 5 Días, 1M: 1 Mes; YTD: Var.% 31/12/20 a la fecha

Correlación Rend. Índice Minero vs Índice de Metales de Londres (3 meses)



Índices (6 meses)



Base: 16/10/20=100  
Fuente: Bloomberg

Coordinador Laboratorio de Mercado de Capitales: Economista Bruno Bellido  
Apoyo: María Camarena, Alonso García, Nicolás Muñoz, Adrián Paredes y Jairo Valverde  
email: pulsobursatil@ulima.edu.pe  
facebook: www.facebook.com/pulsobursatil.ul

## RATING SOBERANO

### CLASIFICACIONES DE RIESGO

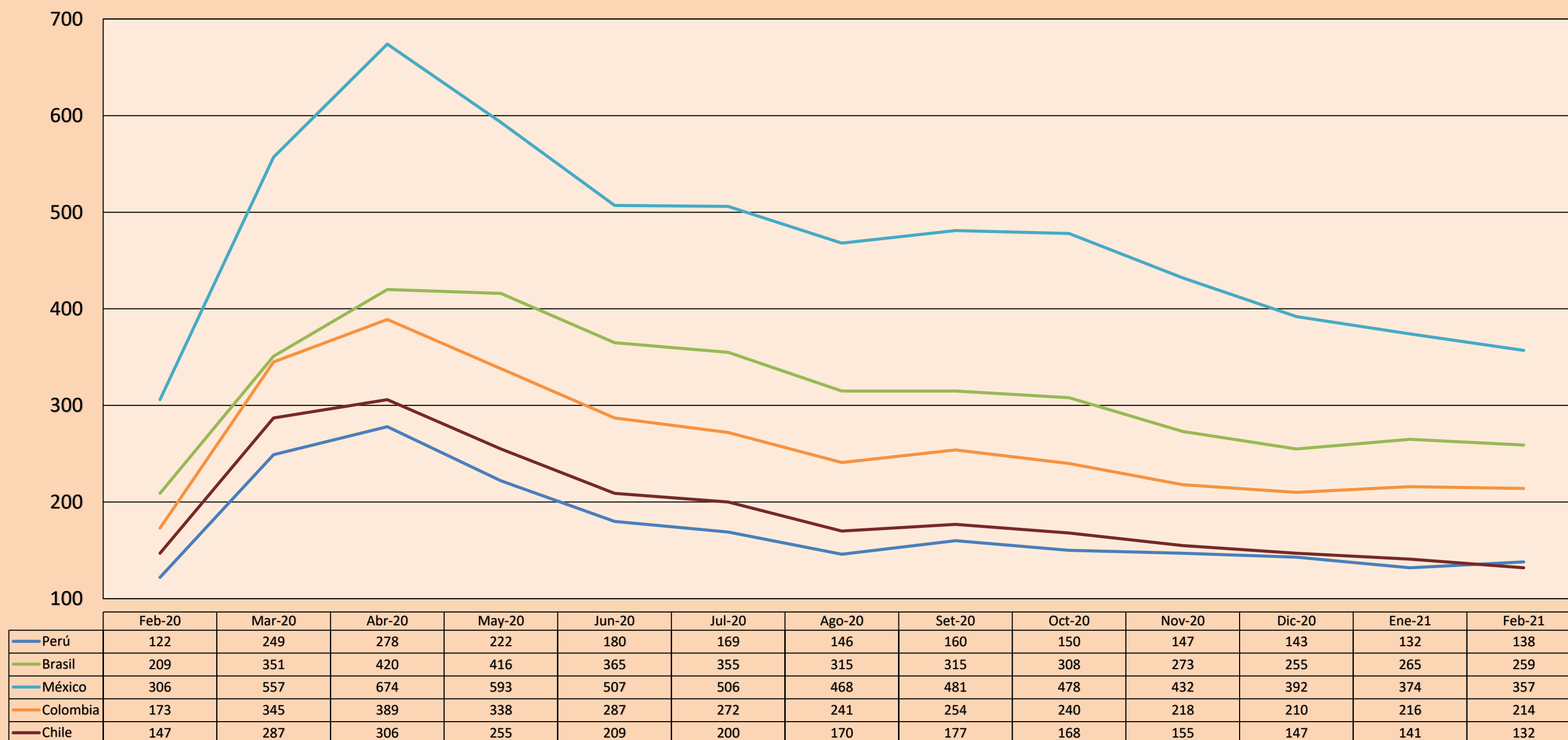
Moody's	S&P	Fitch	
Aaa	AAA	AAA	Prime
Aa1	AA+	AA+	Alto Grado
Aa2	AA	AA	
Aa3	AA-	AA-	
A1	A+	A+	Grado Alto Medio
A2	A	A	
A3	A-	A-	
Baa1	BBB+	BBB+	Grado Bajo Medio
Baa2	BBB	BBB	
Baa3	BBB-	BBB-	
Ba1	BB+	BB+	Sin Grado de Inversión Especulativo
Ba2	BB	BB	
Ba3	BB-	BB-	
B1	B+	B+	Altamente Especulativo
B2	B	B	
B3	B-	B-	
Caa1	CCC+	CCC	Riesgo Sustancial Extremadamente Especulativo
Caa2	CCC		
Caa3	CCC-		
Ca	CC	DDD	Poca esperanzas de Pago
C	C		
	D		
		DD	Impago
		D	

Fuente: Bloomberg

Rating Crédito Latinoamérica			
Clasificadora de riesgo			
País	Moody's	Fitch	S&P
Perú	A3	BBB+	BBB+
México	Baa1	BBB-	BBB
Venezuela	C	WD	SD
Brazil	Ba2	BB-	BB-
Colombia	Baa2	BBB-	BBB-
Chile	A1	A-	A
Argentina	Ca	WD	CCC+
Panamá	Baa2	BBB-	BBB

Fuente: Bloomberg

### Riesgo País Latinoamérica (pbs)



Fuente: BCRP

Coordinador Laboratorio de Mercado de Capitales: Economista Bruno Bellido  
Apoyo: María Camarena, Alonso García, Nicolás Muñoz, Adrián Paredes y Jairo Valverde  
email: pulsobursatil@ulima.edu.pe  
facebook: www.facebook.com/pulsobursatil.ul